

**KATALOG ZÁKLADNÍHO VÝBĚRU**  
**dne 22.06.2017**  
**Kušner Tomáš, Suchdol nad Lužnicí**  
**začátek cca 12,30 hod.**

Č. k.	Číslo býčka	Otec st.reg.	Datum NAROZENÍ	HM. PLEM	KŘ. kg	Přír. cm	od nar. g	RPH	CHOVATEL
1	940274 031 CZ	ZLI 746	30.05.16	Y100	514	137	1314 g	110	Kušner Tomáš, Suchdol nad Lužnicí
2	940275 031 CZ	ZLM 057	19.06.16	Y100	488	140	1312 g	111	Kušner Tomáš, Suchdol nad Lužnicí

**Plemenné hodnoty uvedené v katalogu jsou počítány k 31.3.2017**



## Termíny základních výběrů a dražeb v roce 2017

### III.turnus - Býci narození 1.4.2016 - 30.6.2016 na OPB a OCH

<i>Den</i>	<i>Datum</i>	<i>Začátek</i>	<i>OPB , chovatel</i>	<i>Ks</i>	<i>Plemena</i>	<i>Dražba</i>
Pondělí	19.6.2017	9,00	<b>OPB Benešov</b>	<b>30</b>	CH,MS,LI,AA,PI	<i>hodinu po skončení ZV</i>
		15,00	<b>Vsacko Hověžl, a.s.</b>	<b>1</b>	MS	<i>x</i>
		17,00	<b>Minaříková Hana, Hluk</b>	<b>1</b>	BA	<i>x</i>
Úterý	20.6.2017	9,00	<b>OPB Cunkov</b>	<b>58</b>	MS,CH,LI,AA,BA,HE,PP,SA,UU	<i>hodinu po skončení ZV</i>
		15,00	<b>Farma Kozák s.r.o.</b>	<b>1</b>	BM	
		15,30	<b>Farma Karel Dvořák s.r.o.</b>	<b>4</b>	LI	<i>x</i>
		17,00	<b>Bartůněk Karel, Přílepy</b>	<b>2</b>	HE	<i>x</i>
Středa	21.6.2017	9,00	<b>OPB Osík</b>	<b>46</b>	CH,AA,BA,LI,MS,HE	<i>hodinu po skončení ZV</i>
		16,00	<b>Šedová M., Suchá Rybná</b>	<b>1</b>	LI	<i>x</i>
		16,30	<b>Šeda J., Helvíkovice</b>	<b>4</b>	LI	<i>x</i>
		17,30	<b>Farma Kaliště s.r.o. Č.Libchavy</b>	<b>5</b>	LI	<i>x</i>
Čtvrtek	22.6.2017	9,00	<b>Habr František ml., SZ, Báňovice</b>	<b>7</b>	MS	<i>x</i>
		12,00	<b>Klusáček Stanislav, Suchdol nad Lužnicí</b>	<b>2</b>	LI	<i>x</i>
		12,30	<b>Kušner Tomáš, Suchdol nad Lužnicí</b>	<b>2</b>	LI	<i>x</i>
		13,30	<b>K+K Břilice GIGANT</b>	<b>4</b>	CH	<i>x</i>
		14,30	<b>Statek Branná spol.s r.o.</b>	<b>1</b>	LI	<i>x</i>
		15,30	<b>Tájek Jaroslav, Zvíkov</b>	<b>1</b>	CH	<i>x</i>
		17,00	<b>Lepša Vladimír, Pěčín</b>	<b>6</b>	AA	<i>x</i>
Pátek	23.6.2017	8,00	<b>Farka Martin, Todně</b>	<b>1</b>	LI	<i>x</i>
		9,00	<b>Opekar Jan, Chodeč</b>	<b>1</b>	AA	<i>x</i>
		10,00	<b>Farma Besednice s.r.o.</b>	<b>4</b>	LI	<i>x</i>
		12,00	<b>Šusta Michal, Mýto</b>	<b>2</b>	AA	<i>x</i>
		13,30	<b>ZD Brloh</b>	<b>8</b>	AA	<i>x</i>
		14,30	<b>Hodina František, Ing., Záblatí</b>	<b>2</b>	MS	<i>x</i>
		17,00	<b>Kraml Eduard, Stachy</b>	<b>2</b>	SA	<i>x</i>
Sobota	24.6.2017	9,00	<b>Kubal Petr, Podmokly</b>	<b>1</b>	MS	<i>x</i>
		10,00	<b>AGRO Jinín, a.s. - Strašice</b>	<b>5</b>	LI	<i>x</i>
		13,30	<b>Diviš Miroslav, Láz</b>	<b>6</b>	LI,MS	<i>x</i>
		15,00	<b>Kotalík Milan, Semice-</b>	<b>4</b>	LI	<i>x</i>
		16,00	<b>IMOPA, a.s. Olbramovice</b>	<b>2</b>	GS,LI	<i>x</i>
		17,00	<b>Bouda Petr ing., Voděrádky</b>	<b>4</b>	CH	<i>x</i>
		18,00	<b>Převrátíl Jiří, Ing., Vacíkov</b>	<b>1</b>	CH	<i>x</i>
Neděle	25.6.2017	8,30	<b>Měcholupská zemědělská a.s.</b>	<b>11</b>	MS,CH	<i>x</i>
		11,00	<b>Seidel Jaroslav, Ptenín</b>	<b>1</b>	AA	<i>x</i>
		13,00	<b>Zatloukal Jan, Velké Dvorce</b>	<b>5</b>	CH,MS	<i>x</i>
		15,00	<b>GASFARM s.r.o., Pelhřimov</b>	<b>2</b>	GS	<i>x</i>
		17,00	<b>Nečtinská zemědělská a.s.</b>	<b>1</b>	LI	<i>x</i>

<i>Den</i>	<i>Datum</i>	<i>Začátek</i>	<i>OPB , chovatel</i>	<i>Ks</i>	<i>Plemena</i>	<i>Dražba</i>
Pondělí	26.6.2017	9,00	<i>Zemědělská společnost Blšany</i>	3	MS	x
		11,00	<i>Loos Adolf,Hora Svaté Kateřiny</i>	1	LI	x
		13,00	<i>Hromas Jan,Stvolínky</i>	1	AA	x
		14,00	<i>Šťastný Antonín,SZ,Vědlice</i>	11	BA	x
		16,00	<i>Družstvo vlastníků Libeň - Vtelno</i>	3	CH	x
		17,30	<i>Šilhanová Marie,Nová Ves</i>	1	MS	x
Úterý	27.6.2017	9,00	<i>Statky MEDITO, s.r.o.Praha</i>	2	MS	x
		10,30	<i>Montážně obchodní firma s.r.o.,B.Mlýn</i>	3	UU	x
		13,00	<i>KLAS a.s. Číhošť</i>	1	UU	x
		15,00	<i>ZD Pozovice</i>	1	CH	x
		17,00	<i>Jarošová Zdeňka, Rosička</i>	2	PI	x
Středa	28.6.2017	9,00	<i>Agrochyt s.r.o.Mohelno</i>	2	CH,MS	x
		11,00	<i>Statek Mitrov,a.s.</i>	2	AA	x
		12,00	<i>Dvořák Josef,ing.,Telecí</i>	3	AA	x
		15,00	<i>VETLABFARM s.r.o.Jakubovice</i>	3	AA	x
Čtvrtek	29.6.2017	9,00	<i>ZD Agroholding Bernartice</i>	5	PI	x
		10,30	<i>AGRO A.R.W.,s.r.o.Stará Červená Voda</i>	1	MS	x
		11,00	<i>Nátr Daniel, Černá Voda</i>	1	MS	x
		11,30	<i>Nátr Jiří,Černá Voda</i>	2	CH	x
Pátek	30.6.2017	9,00	<i>Niemiec Czeslaw,Dolní Žukov</i>	1	LI	x
		10,30	<i>Ševčík Jiří,Jerlochovice</i>	3	MS	x
		11,30	<i>Sumega Petr, Heřmanice u Oder</i>	2	MS	x
		13,00	<i>VFU Brno ŠZP Nový Jičín</i>	5	LI	x
		14,30	<i>Rýdel Josef, ing.,Hodslavice</i>	1	CH	x
		15,00	<i>Rýdel Vlastimil,Hodslavice</i>	1	CH	x
				<b>300</b>		



## Vysvětlivky ke zkratkám ve jménech v katalogu :

ET	- býček narozen po embryotrasferu
RED	- zbarvení red angus
P,V	- bezrohý / volný roh - heterozygot (MS,CH,LI,BA)
PP	- bezrohý – homozygot stanoven testem DNA (MS,CH,LI,BA)
R	- rohatý (MS)
+/+	- homozygot s alelami způsobujícími běžné osvalení (GS)
+ /MH	- heterozygot s jednou alelou podmiňující dvojí osvalení (GS)
MH/MH	- homozygot - obě alely podmiňující dvojí osvalení (GS – oddíl „B“ PK )

### U matek plemene BA

Třída	Výška kříž (cm)	Hmotnost (kg)	RPH přímý efekt	RPH mat. efekt	RPH osvalení
SE	147 a více	800 a více	105 a vic	103 a vic	103 a vic
EC	147 a více	800 a více	105 a vic	pod 103	103 a vic
EM	147 a více	800 a více	pod 105	103 a vic	pod 103
CM	pod 147	pod 800	105 a vic	103 a vic	103 a vic
C1	pod 147	pod 800	105 a vic	pod 103	103 a vic
M1	pod 147	pod 800	pod 105	103 a vic	pod 103

### Popisky grafu úrovně plemenných hodnot

Jednotlivé plemenné hodnoty jsou rozděleny do pásem na základě výpočtu kvantilu normálního rozložení, které udávají, jak si konkrétní jedinec stojí v porovnání s průměrem populace plemenných býčků odchovaných v období 2012 – 2017.

pásma	Pozice býka v rámci populace	zkratka	Popis údaje v grafu
10	býk patří hodnotou RPH do 10 % nejlepších býků v daném ukazateli	<i>RphT</i>	RPH pro přírůstek v testu
9	býk patří hodnotou RPH do 20 % nejlepších býků v daném ukazateli	<i>RphN</i>	RPH pro životní přírůstek
8	býk patří hodnotou RPH do 30 % nejlepších býků v daném ukazateli	<i>RpPP</i>	RPH pro přímý efekt porody
7	býk patří hodnotou RPH do 40 % nejlepších býků v daném ukazateli	<i>RpRU</i>	RPH pro přímý efekt růst
6	býk patří hodnotou RPH do 50 % nejlepších býků v daném ukazateli	<i>MatPP</i>	RPH pro maternální efekt porody
5	býk patří hodnotou RPH do průměru býků v daném ukazateli	<i>MatRU</i>	RPH pro maternální efekt růst
4	býk patří hodnotou RPH do 60 % nejlepších býků v daném ukazateli	<i>phTR</i>	RPH pro lineární hodnocení těl. rámec
3	býk patří hodnotou RPH do 70 % nejlepších býků v daném ukazateli	<i>phKT</i>	RPH pro lineární hodnocení kap. těla
2	býk patří hodnotou RPH do 80 % nejlepších býků v daném ukazateli	<i>phOS</i>	RPH pro lineární hodnocení osvalení
1	býk patří hodnotou RPH do 90 % nejlepších býků v daném ukazateli	<i>phUT</i>	RPH pro lineární hodnocení užit. typ

### Hlavní selekční kritéria pro výběr do plemnitby na OPB a odchovu u chovatele

Hlavním selekčním kritériem bude pouze lineární hodnocení při základním výběru.

#### Důvody vyřazení před základním výběrem

- hodnocení tělesného rámce (1,2,3 body dle parametrů daného plemene)
- hodnocení bodů za hmotnost v 365 dnech (1,2,3 body dle parametrů daného plemene)
- nepředvedení býka k základnímu výběru na ohlávce nebo na vodící tyči
- na základě rozhodnutí majitele býka o jeho vyřazení
- zdravotní důvody (displazie varlat, apod.)

#### Důvody vyřazení při základním výběrem

- hodnocení délky těla (1,2,3 body dle parametrů daného plemene)
- hodnocení ukazatelů kapacity těla (1,2,3 body dle parametrů daného plemene)
- hodnocení ukazatelů osvalení (1,2,3 body dle parametrů daného plemene)
- hodnocení užitkové typu (1,2,3 body dle parametrů daného plemene)
- závažné vady exteriéru při základním výběru
- neodpovídající funkčnost končetin při základním výběru
- zdravotní důvody (displazie varlat, apod.)

## Reklamační řád pro základní výběry býků

Majitel odchovávaného býčka má právo podat reklamaci proti rozhodnutí výběrové komise (ČSCHMS). Tato reklamační může mít písemnou nebo ústní formu. Po skončení základního výběru býků vyzve předseda výběrové komise k podání případných protestů (reklamací). Reklamační se podává nejpozději do 60-ti minut od výzvy předsedy výběrové komise. Reklamační se podává předsedovi výběrové komise. Jménem majitele býka může jednat také zástupce OPB. Po vznesení reklamační následuje nové předvedení býka. Reklamační je podmíněna složením nevratné kauce 1000 Kč, přičemž polovina z této částky je určena pro provozovatele OPB a polovina pro ČSCHMS. Tato kauce musí být složena okamžitě v hotovosti v době podání reklamační předsedovi výběrové komise.

V případě shodného verdiktu výběrové komise a majitele býka je platný tento shodný verdikt.

V případě neshody mezi verdiktem výběrové komise a majitelem býka bude proveden nový základní výběr. Provedení nového základního výběru je podmíněno složením kauce 5000 Kč za každého reklamovaného býka. Kauce se skládá na účet ČSCHMS nejpozději do 10-ti kalendářních dnů ode dne provedení základního výběru. V případě, že nebudou peníze připsány na účet v daném termínu, platí původní verdikt výběrové komise a reklamační se dále neřeší. Nový základní výběr se uskuteční do 30-ti dnů od sporného výběru na místě, kde byla podána reklamační, pokud se obě strany nedohodnou jinak. Většinové složení komise nesmí být totožné se složením komise, která vynesla sporný verdikt. O složení komise rozhoduje ČSCHMS po dohodě s příslušným chovatelským klubem a Radou PK daného plemene. O závěru nového základního výběru je sepsán nový výběrový protokol. Proti tomuto rozhodnutí se již nelze dále odvolat. V případě, že je potvrzeno původní rozhodnutí výběrové komise, propadá kauce ve prospěch ČSCHMS, v opačném případě se vrací majiteli býka do 10-ti kalendářních dnů od provedení nového základního výběru. Náklady spojené s novým základním výběrem nese strana, která při svém rozhodnutí či jednání nebyla v právu.

V každém případě se o reklamaci vede písemný zápis. Rozhodnutí výběrové komise se váže ke konkrétnímu zvířeti v konkrétním čase a není možno se na něj odvolávat v případných následných sporech. Schváleno výborem ČSCHMS dne 21.3.2006 v Hradištku pod Medníkem, změny schváleny VČS dne 6.9.2007.



<b>Sekretariát:</b> ČSCHMS Praha Těšnov 17 11705 Praha 1 Mobil : +420 724 007 860 Telefon : +420 221 812 865 E-mail : <a href="mailto:info@cschms.cz">info@cschms.cz</a>	<b>Ředitel PK</b> <i>Kopecký Jan</i> Osík 201 569 67 Osík u Litomyšle Mobil : +420 724 007 862 Telefon : +420 461 612 809 E-mail : <a href="mailto:kopecvy@cschms.cz">kopecvy@cschms.cz</a>	<b>Adresa PK</b> <i>Honová Nina</i> Osvoboditelů 35/9 410 02 Lovosice Mobil : +420 724 073 641 E-mail : <a href="mailto:honova@cschms.cz">honova@cschms.cz</a>
---	--	--

Číslo : 940274 031 CZ CAESAR ZE SUCHDOLA Číslo katalogu 1  
 Dat.nar. : 30.05.2016 Plemeno : Y100 Limousine  
 Chovatel : Kušner Tomáš, Suchdol nad Lužnicí  
 Majitel : Kušner Tomáš, Suchdol nad Lužnicí

OOO 268 752 JOUEUR 8794000047  
 OO 271 208 SCAPIN 2351383257  
 MOO 2394025563 FR JAPIE 2394025563

OTEC ZLI 746 URVILLE 1931859212  
 OMO 270 891 DOMINO 1988001780  
 MO 1930388572 FR OXANE 142 1930388572  
 MMO 1996000916 FR MERVEILLE 1996000916

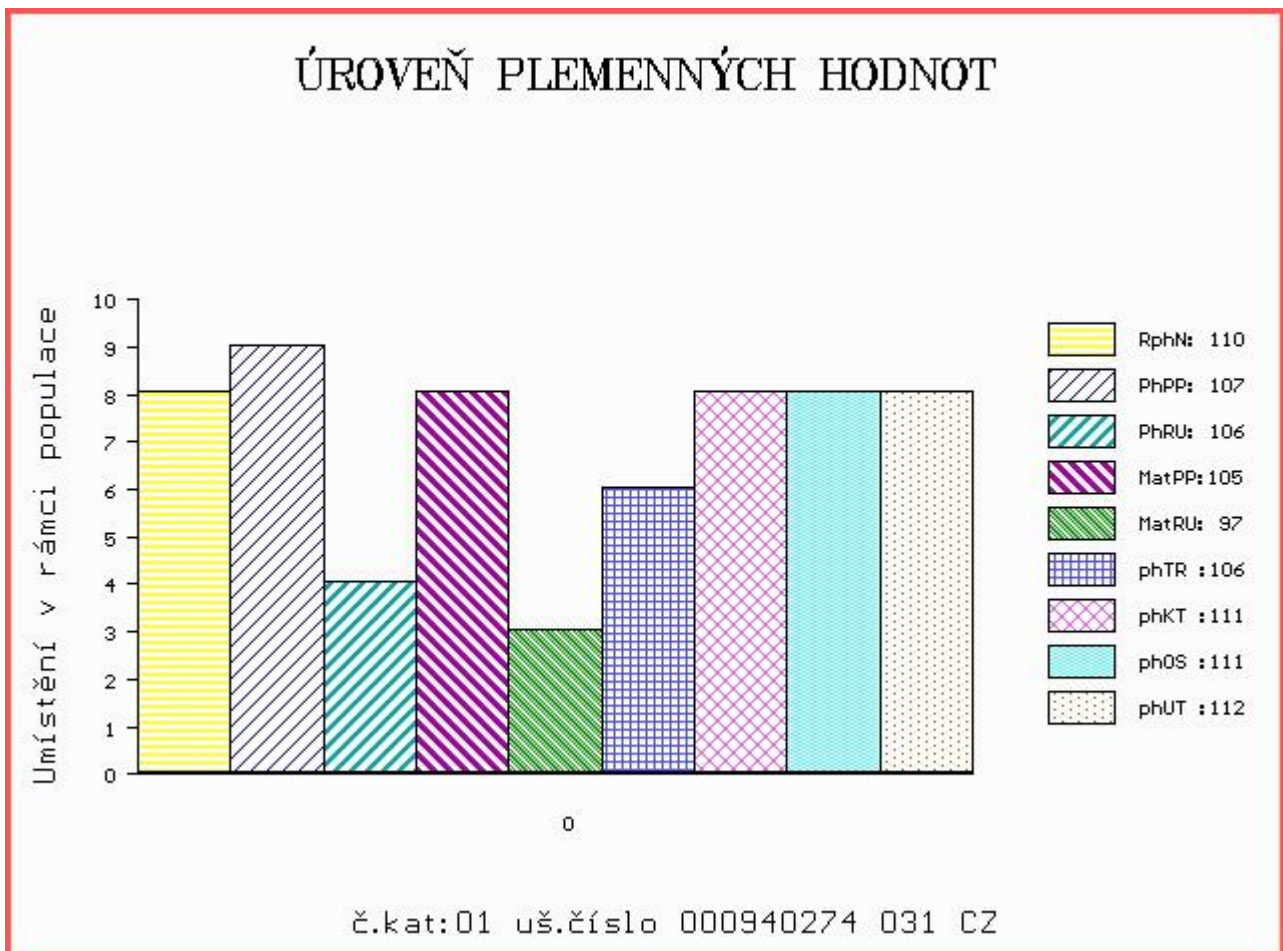
OOM 270 815 INDECIS 2293004195  
 OM ZLI 560 ON-DIT 3615069746  
 MOM 3690006248 FR FRANCHON 3690006248

MA 437132 931 CZ /2 ot UMBRELLA Z OSTRÉHO 420000437132931  
 OMM ZLI 466 LINO 8795004426  
 MM 297128 931 CZ RORA Z OSTRÉHO ET 253000297128931  
 MMM 8148 517 CZ KORA Z KALIŠTĚ P 031517008148

Vl.užit:nar: 45 kg ve 120d: 210 kg ve 210d: 331 kg v 365d: 524 kg / kříž: 137 cm  
 Přírustek od narození: 1314 g / 110 šourek 34 cm  
 Věk při ZV 388 dní aktuálně k 22.05.17 hmotnost: 514 kg výška v kříži: 137 cm

PLEMENNÉ HODNOTY										LINEARNÍ HODNOCENÍ							
	pp	ru	pp	ru	TR	KT	OS	UT		Hmot	kříž	TR	KT	OS	UT	CE	
BÝK	PE	107	106	ME	105	97	106	111	111	112							
MATKA	PE	100	102	ME	103	101	106	104	103	105	665	140	22	19	18	6	65
OTEC	PE	114	110	ME	108	94	109	115	114	116	0	0	0	0	0	0	0

HODNOCEN: TR 9 / / 9 KT / / OS / / UT Výsledek:



Číslo : 940275 031 CZ CTIRAD ZE SUCHDOLA Číslo katalogu 2  
 Dat.nar. : 19.06.2016 Plemeno : Y100 Limousine  
 Chovatel : Kušner Tomáš, Suchdol nad Lužnicí  
 Majitel : Kušner Tomáš, Suchdol nad Lužnicí

OOO 270 815 INDECIS 2293004195  
 OO ZLI 560 ON-DIT 3615069746  
 MOO 3690006248 FR FRANCHON 3690006248

**Otec ZLM 057 BAVARDAGE 2257773618**  
 OMO ZLI 230 DAUPHIN 1988004715  
 MO 2257773207 FR RIDELLE 2257773207  
 MMO 2296004352 FR MANDARINE 2296004352

OOM 262 520 ILLUSTRÉ 1293114561  
 OM ZLI 659 ULYS-MN 1524489896  
 MOM 1593035372 FR INDOLA 1593035372

**MA 491342 931 CZ /2 ot VLASTA Z OSTRÉHO 420000491342931**  
 OMM ZLI 538 BONUS P 1526579518  
 MM 339498 931 CZ SAMANTA Z OSTRÉHO P 420000339498931  
 MMM 198105 931 CZ MELANIE Z OSTRÉHO 253000198105931

Vl.užit:nar: 46 kg ve 120d: 230 kg ve 210d: 357 kg v 365d: 515 kg / kříž: 140 cm  
 Přírustek od narození: 1312 g / 111 šourek 34 cm  
 Věk při ZV 368 dní aktuálně k 22.05.17 hmotnost: 488 kg výška v kříži: 140 cm

PLEMENNÉ HODNOTY						LINEARNÍ HODNOCENÍ											
	pp	ru	pp	ru	TR	KT	OS	UT	Hmot	kříž	TR	KT	OS	UT	CE		
BÝK	PE	114	126	ME	97	88	112	114	113	113							
MATKA	PE	124	106	ME	89	99	100	103	103	102	682	140	22	19	18	6	65
Otec	PE	111	125	ME	101	87	110	115	116	114	0	0	0	0	0	0	0

HODNOCEN: TR 10 / / 9 KT / / OS / / UT Výsledek:

