

KATALOG ZÁKLADNÍHO VÝBĚRU

dne 24.06.2017

IMOPA, a.s. Olbramovice

začátek cca 16,00 hod.

Č. k.	Číslo býčka	OTEC st.reg.	DATUM NAROZENÍ	PLEM	HM. kg	KŘ. cm	Přír.od g	nar. RPH	CHOVATEL
1	820295 021 CZ	ZGS 023	28.04.16	K100	604	138	1434 g	101	IMOPA, a.s.Olbramovice
2	820296 021 CZ	ZLM 093	04.05.16	Y100	654	142	1544 g	107	IMOPA, a.s.Olbramovice

Plemenné hodnoty uvedené v katalogu jsou spočítány k 31.3.2017



Termíny základních výběrů a dražeb v roce 2017

III.turnus - Býci narození 1.4.2016 - 30.6.2016 na OPB a OCH

<i>Den</i>	<i>Datum</i>	<i>Začátek</i>	<i>OPB , chovatel</i>	<i>Ks</i>	<i>Plemena</i>	<i>Dražba</i>
Pondělí	19.6.2017	9,00	OPB Benešov	30	CH,MS,LI,AA,PI	<i>hodinu po skončení ZV</i>
		15,00	Vsacko Hovězí,a.s.	1	MS	<i>x</i>
		17,00	Minaříková Hana,Hluk	1	BA	<i>x</i>
Úterý	20.6.2017	9,00	OPB Cunkov	58	MS,CH,LI,AA,BA,HE,PP,SA,UU	<i>hodinu po skončení ZV</i>
		15,00	Farma Kozák s.r.o.	1	BM	
		15,30	Farma Karel Dvořák s.r.o.	4	LI	<i>x</i>
		17,00	Bartůněk Karel,Příleпов	2	HE	<i>x</i>
Středa	21.6.2017	9,00	OPB Osík	46	CH,AA,BA,LI,MS,HE	<i>hodinu po skončení ZV</i>
		16,00	Šedová M.,Suchá Rybná	1	LI	<i>x</i>
		16,30	Šeda J.,Helvíkovice	4	LI	<i>x</i>
		17,30	Farma Kaliště s.r.o.Č.Libchavy	5	LI	<i>x</i>
Čtvrtek	22.6.2017	9,00	Habr František ml.,SZ,Báňovice	7	MS	<i>x</i>
		12,00	Klusáček Stanislav, Suchdol nad Lužnicí	2	LI	<i>x</i>
		12,30	Kušner Tomáš, Suchdol nad Lužnicí	2	LI	<i>x</i>
		13,30	K+K Břilice GIGANT	4	CH	<i>x</i>
		14,30	Statek Branná spol.s r.o.	1	LI	<i>x</i>
		15,30	Tájek Jaroslav,Zvíkov	1	CH	<i>x</i>
		17,00	Lepša Vladimír,Pěčín	6	AA	<i>x</i>
Pátek	23.6.2017	8,00	Farka Martin,Todně	1	LI	<i>x</i>
		9,00	Opekar Jan,Chodeč	1	AA	<i>x</i>
		10,00	Farma Besednice s.r.o.	4	LI	<i>x</i>
		12,00	Šusta Michal, Mýto	2	AA	<i>x</i>
		13,30	ZD Brloh	8	AA	<i>x</i>
		14,30	Hodina František,Ing.,Záblatí	2	MS	<i>x</i>
		17,00	Kraml Eduard,Stachy	2	SA	<i>x</i>
Sobota	24.6.2017	9,00	Kubal Petr,Podmokly	1	MS	<i>x</i>
		10,00	AGRO Jinín,a.s. - Strašice	5	LI	<i>x</i>
		13,30	Diviš Miroslav,Láz	6	LI,MS	<i>x</i>
		15,00	Kotalík Milan,Semice-	4	LI	<i>x</i>
		16,00	IMOPA, a.s.Olbramovice	2	GS,LI	<i>x</i>
		17,00	Bouda Petr ing.,Voděrádky	4	CH	<i>x</i>
		18,00	Převrátíl Jiří,Ing.,Vacíkov	1	CH	<i>x</i>
Neděle	25.6.2017	8,30	Měcholupská zemědělská a.s.	11	MS,CH	<i>x</i>
		11,00	Seidel Jaroslav, Ptenín	1	AA	<i>x</i>
		13,00	Zatloukal Jan,Velké Dvorce	5	CH,MS	<i>x</i>
		15,00	GASFARM s.r.o., Pelhřimov	2	GS	<i>x</i>
		17,00	Nečtinská zemědělská a.s.	1	LI	<i>x</i>

<i>Den</i>	<i>Datum</i>	<i>Začátek</i>	<i>OPB , chovatel</i>	<i>Ks</i>	<i>Plemena</i>	<i>Dražba</i>
Pondělí	26.6.2017	9,00	<i>Zemědělská společnost Blšany</i>	3	MS	x
		11,00	<i>Loos Adolf,Hora Svaté Kateřiny</i>	1	LI	x
		13,00	<i>Hromas Jan,Stvolínky</i>	1	AA	x
		14,00	<i>Šťastný Antonín,SZ,Vědlice</i>	11	BA	x
		16,00	<i>Družstvo vlastníků Libeň - Vtelno</i>	3	CH	x
		17,30	<i>Šilhanová Marie,Nová Ves</i>	1	MS	x
Úterý	27.6.2017	9,00	<i>Statky MEDITO, s.r.o.Praha</i>	2	MS	x
		10,30	<i>Montážně obchodní firma s.r.o.,B.Mlýn</i>	3	UU	x
		13,00	<i>KLAS a.s. Číhošť</i>	1	UU	x
		15,00	<i>ZD Pozovice</i>	1	CH	x
		17,00	<i>Jarošová Zdeňka, Rosička</i>	2	PI	x
Středa	28.6.2017	9,00	<i>Agrochyt s.r.o.Mohelno</i>	2	CH,MS	x
		11,00	<i>Statek Mitrov,a.s.</i>	2	AA	x
		12,00	<i>Dvořák Josef,ing.,Telecí</i>	3	AA	x
		15,00	<i>VETLABFARM s.r.o.Jakubovice</i>	3	AA	x
Čtvrtek	29.6.2017	9,00	<i>ZD Agroholding Bernartice</i>	5	PI	x
		10,30	<i>AGRO A.R.W.,s.r.o.Stará Červená Voda</i>	1	MS	x
		11,00	<i>Nátr Daniel, Černá Voda</i>	1	MS	x
		11,30	<i>Nátr Jiří,Černá Voda</i>	2	CH	x
Pátek	30.6.2017	9,00	<i>Niemiec Czeslaw,Dolní Žukov</i>	1	LI	x
		10,30	<i>Ševčík Jiří,Jerlochovice</i>	3	MS	x
		11,30	<i>Sumega Petr, Heřmanice u Oder</i>	2	MS	x
		13,00	<i>VFU Brno ŠZP Nový Jičín</i>	5	LI	x
		14,30	<i>Rýdel Josef, ing.,Hodslavice</i>	1	CH	x
		15,00	<i>Rýdel Vlastimil,Hodslavice</i>	1	CH	x

300



Vysvětlivky ke zkratkám ve jménech v katalogu :

ET	- býček narozen po embryotrasferu
RED	- zbarvení red angus
P,V	- bezrohý / volný roh - heterozygot (MS,CH,LI,BA)
PP	- bezrohý – homozygot stanoven testem DNA (MS,CH,LI,BA)
R	- rohatý (MS)
+/+	- homozygot s alelami způsobujícími běžné osvalení (GS)
+ /MH	- heterozygot s jednou alelou podmiňující dvojí osvalení (GS)
MH/MH	- homozygot - obě alely podmiňující dvojí osvalení (GS – oddíl „B“ PK)

U matek plemene BA

Třída	Výška kříž (cm)	Hmotnost (kg)	RPH přímý efekt	RPH mat. efekt	RPH osvalení
SE	147 a více	800 a více	105 a vic	103 a vic	103 a vic
EC	147 a více	800 a více	105 a vic	pod 103	103 a vic
EM	147 a více	800 a více	pod 105	103 a vic	pod 103
CM	pod 147	pod 800	105 a vic	103 a vic	103 a vic
C1	pod 147	pod 800	105 a vic	pod 103	103 a vic
M1	pod 147	pod 800	pod 105	103 a vic	pod 103

Popisky grafu úrovně plemenných hodnot

Jednotlivé plemenné hodnoty jsou rozděleny do pásem na základě výpočtu kvantilu normálního rozložení, které udávají, jak si konkrétní jedinec stojí v porovnání s průměrem populace plemenných býčků odchovaných v období 2012 – 2017.

pásma	Pozice býka v rámci populace	zkratka	Popis údaje v grafu
10	býk patří hodnotou RPH do 10 % nejlepších býků v daném ukazateli	<i>RphT</i>	RPH pro přírůstek v testu
9	býk patří hodnotou RPH do 20 % nejlepších býků v daném ukazateli	<i>RphN</i>	RPH pro životní přírůstek
8	býk patří hodnotou RPH do 30 % nejlepších býků v daném ukazateli	<i>RpPP</i>	RPH pro přímý efekt porody
7	býk patří hodnotou RPH do 40 % nejlepších býků v daném ukazateli	<i>RpRU</i>	RPH pro přímý efekt růst
6	býk patří hodnotou RPH do 50 % nejlepších býků v daném ukazateli	<i>MatPP</i>	RPH pro maternální efekt porody
5	býk patří hodnotou RPH do průměru býků v daném ukazateli	<i>MatRU</i>	RPH pro maternální efekt růst
4	býk patří hodnotou RPH do 60 % nejlepších býků v daném ukazateli	<i>phTR</i>	RPH pro lineární hodnocení těl. rámec
3	býk patří hodnotou RPH do 70 % nejlepších býků v daném ukazateli	<i>phKT</i>	RPH pro lineární hodnocení kap. těla
2	býk patří hodnotou RPH do 80 % nejlepších býků v daném ukazateli	<i>phOS</i>	RPH pro lineární hodnocení osvalení
1	býk patří hodnotou RPH do 90 % nejlepších býků v daném ukazateli	<i>phUT</i>	RPH pro lineární hodnocení užit. typ

Hlavní selekční kritéria pro výběr do plemnitby na OPB a odchovu u chovatele

Hlavním selekčním kritériem bude pouze lineární hodnocení při základním výběru.

Důvody vyřazení před základním výběrem

- hodnocení tělesného rámce (1,2,3 body dle parametrů daného plemene)
- hodnocení bodů za hmotnost v 365 dnech (1,2,3 body dle parametrů daného plemene)
- nepředvedení býka k základnímu výběru na ohlávce nebo na vodící tyči
- na základě rozhodnutí majitele býka o jeho vyřazení
- zdravotní důvody (displazie varlat, apod.)

Důvody vyřazení při základním výběrem

- hodnocení délky těla (1,2,3 body dle parametrů daného plemene)
- hodnocení ukazatelů kapacity těla (1,2,3 body dle parametrů daného plemene)
- hodnocení ukazatelů osvalení (1,2,3 body dle parametrů daného plemene)
- hodnocení užitkové typu (1,2,3 body dle parametrů daného plemene)
- závažné vady exteriéru při základním výběru
- neodpovídající funkčnost končetin při základním výběru
- zdravotní důvody (displazie varlat, apod.)

Reklamační řád pro základní výběry býků

Majitel odchovávaného býčka má právo podat reklamaci proti rozhodnutí výběrové komise (ČSCHMS). Tato reklamační může mít písemnou nebo ústní formu. Po skončení základního výběru býků vyzve předseda výběrové komise k podání případných protestů (reklamací). Reklamační se podává nejpozději do 60-ti minut od výzvy předsedy výběrové komise. Reklamační se podává předsedovi výběrové komise. Jménem majitele býka může jednat také zástupce OPB. Po vznesení reklamační následuje nové předvedení býka. Reklamační je podmíněna složením nevratné kauce 1000 Kč, přičemž polovina z této částky je určena pro provozovatele OPB a polovina pro ČSCHMS. Tato kauce musí být složena okamžitě v hotovosti v době podání reklamační předsedovi výběrové komise.

V případě shodného verdiktu výběrové komise a majitele býka je platný tento shodný verdikt.

V případě neshody mezi verdiktem výběrové komise a majitelem býka bude proveden nový základní výběr. Provedení nového základního výběru je podmíněno složením kauce 5000 Kč za každého reklamovaného býka. Kauce se skládá na účet ČSCHMS nejpozději do 10-ti kalendářních dnů ode dne provedení základního výběru. V případě, že nebudou peníze připsány na účet v daném termínu, platí původní verdikt výběrové komise a reklamační se dále neřeší. Nový základní výběr se uskuteční do 30-ti dnů od sporného výběru na místě, kde byla podána reklamační, pokud se obě strany nedohodnou jinak. Většinové složení komise nesmí být totožné se složením komise, která vynesla sporný verdikt. O složení komise rozhoduje ČSCHMS po dohodě s příslušným chovatelským klubem a Radou PK daného plemene. O závěru nového základního výběru je sepsán nový výběrový protokol. Proti tomuto rozhodnutí se již nelze dále odvolat. V případě, že je potvrzeno původní rozhodnutí výběrové komise, propadá kauce ve prospěch ČSCHMS, v opačném případě se vrací majiteli býka do 10-ti kalendářních dnů od provedení nového základního výběru. Náklady spojené s novým základním výběrem nese strana, která při svém rozhodnutí či jednání nebyla v právu.

V každém případě se o reklamaci vede písemný zápis. Rozhodnutí výběrové komise se váže ke konkrétnímu zvířeti v konkrétním čase a není možno se na něj odvolávat v případných následných sporech. Schváleno výborem ČSCHMS dne 21.3.2006 v Hradištku pod Medníkem, změny schváleny VČS dne 6.9.2007.



Sekretariát: ČSCHMS Praha Těšnov 17 11705 Praha 1 Mobil : +420 724 007 860 Telefon : +420 221 812 865 E-mail : info@cschms.cz	Ředitel PK <i>Kopecký Jan</i> Osík 201 569 67 Osík u Litomyšle Mobil : +420 724 007 862 Telefon : +420 461 612 809 E-mail : kopecvk@cschms.cz	Adresa PK <i>Honová Nina</i> Osvoboditelů 35/9 410 02 Lovosice Mobil : +420 724 073 641 E-mail : honova@cschms.cz
---	--	--

Číslo : 820295 021 CZ CEDRIK Z ČAPÍHO HNÍZDA MH/+ Číslo katalogu 1
 Dat.nar. : 28.04.2016 Plemeno : K100 Gasconne
 Chovatel : IMOBA, a.s.Olbramovice
 Majitel : IMOBA, a.s.Olbramovice

OOO ZGS 001 FJORD 0908052948
 OO ZGS 007 ESTER 127717040007
 MOO 40818 113 CZ HARPE 3192042081

OTEC ZGS 023 HUBERT 127717040569
 OMO 263 752 CACHOU 0904312798
 MO 40818 113 CZ HARPE 3192042081
 MMO 0 8475 3188028475

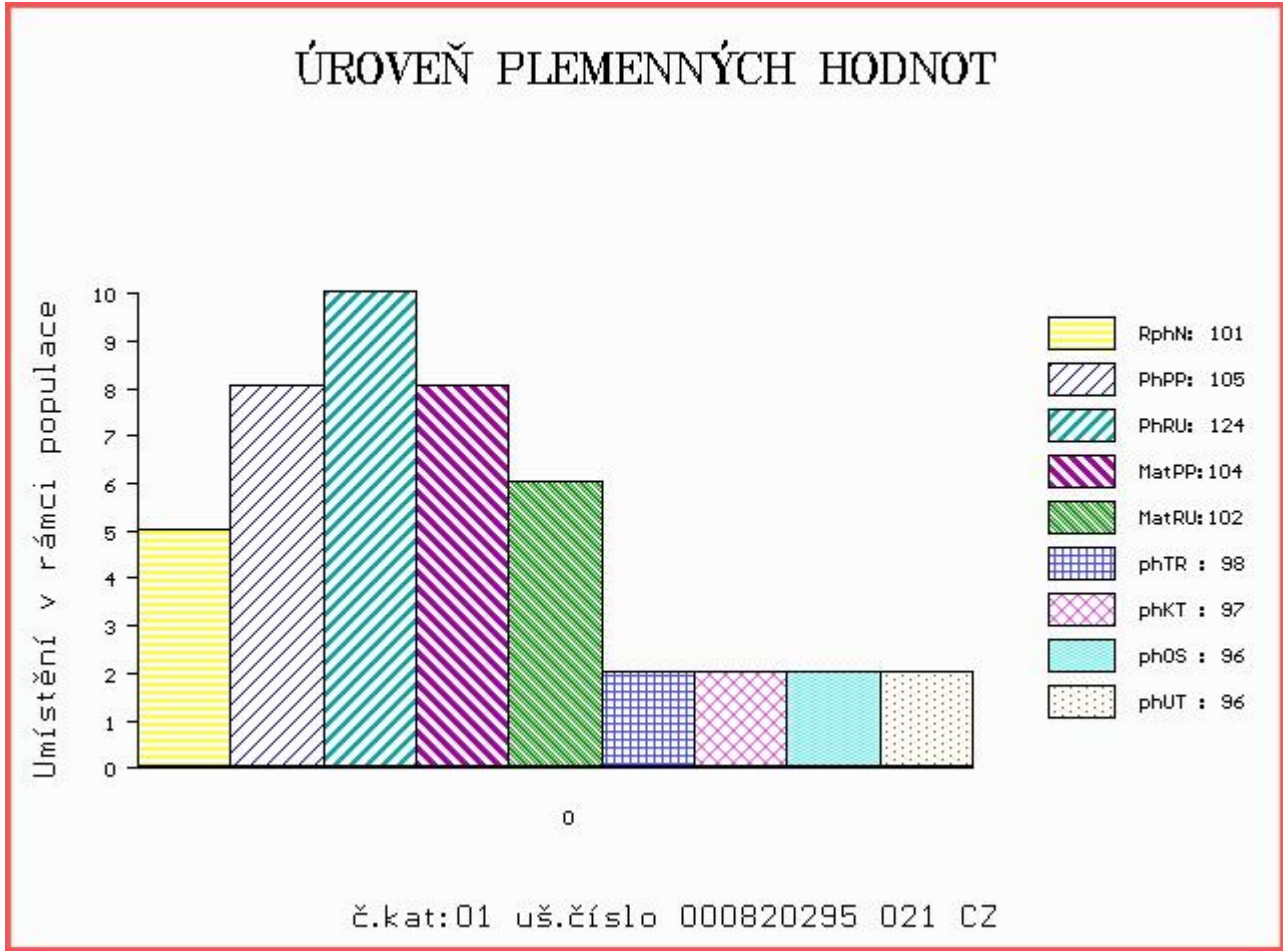
OOM 265 184 LUCKY 3195045553
 OM ZGS 033 OURASI 3198088390
 MOM 3116341797 FR ANEMONE 3116341797

MA 99455 911 CZ /4 ot TILDA VUŽV 127000099455911
 OMM ZGS 035 JACKSON VUŽV 127193100262
 MM 98738 911 CZ NIKI VUŽV 127000098738911
 MMM 40019 717 CZ 127717040019

Vl.užit:nar: 42 kg ve 120d: 232 kg ve 210d: 372 kg v 365d: 570 kg / kříž: 138 cm
 Přírustek od narození: 1434 g / 101 šourek 38 cm
 Věk při ZV 422 dní aktuálně k 25.05.17 hmotnost: 604 kg výška v kříži: 138 cm

PLEMENNÉ HODNOTY										LINEARNÍ HODNOCENÍ						
	pp	ru	pp	ru	TR	KT	OS	UT		Hmot	kříž	TR	KT	OS	UT	CE
BÝK	PE	105	124	ME	104	102	98	97	96	96						
MATKA	PE	101	100	ME	109	113	86	92	94	91	668	/ 140	18	18	18	6 60
OTEC	PE	98	111	ME	108	104	100	96	93	94	500	/ 126	0	0	0	0 0

HODNOCEN: TR 10 / /10 KT / / OS / / UT Výsledek:



Číslo : 820296 021 CZ CVALDA Z ČAPÍHO HNÍZDA Číslo katalogu 2
 Dat.nar. : 04.05.2016 Plemeno : Y100 Limousine
 Chovatel : IMOBA, a.s.Olbramovice
 Majitel : IMOBA, a.s.Olbramovice

OOO 269 269 ROMEO 8780005214
 OO ZLI 230 DAUPHIN 1988004715
 MOO 1978003500 FR OMBRETTE 1978003500

OTEC ZLM 093 CARMORN DAUPHIN MCN08-010
 OMO 279 345 PELLETSTOWN KEN PELK-121
 MO 6307300474 UK CARMORN PENNY MCN99-025
 MMO 0 CARMORN HELEN MCN92-002

OOM ZLI 229 ELEAZAR 1989009820
 OM ZLI 325 KOLJA VFU 007764119005
 MOM 6960 517 CZ ELECTRICITE 8789013608

MA 105098 981 CZ /6 ot OSKARKA VFU 007000105098981
 OMM ZLI 208 JOKEY 8794003163
 MM 113291 704 CZ IKONA VFU 007000113291704
 MMM 126 735 CZ CECILKA VFU ET 007735000126

Vl.užit:nar: 58 kg ve 120d: 243 kg ve 210d: 376 kg v 365d: 621 kg / kříž: 142 cm
 Přírustek od narození: 1544 g / 107 šourek 37 cm
 Věk při ZV 416 dní aktuálně k 25.05.17 hmotnost: 654 kg výška v kříži: 142 cm

PLEMENNÉ HODNOTY										LINEARNÍ HODNOCENÍ							
	pp	ru	pp	ru	TR	KT	OS	UT		Hmot	kříž	TR	KT	OS	UT	CE	
BÝK	PE	77	127	ME	110	95	102	102	102	103							
MATKA	PE	98	107	ME	95	117	103	106	107	107	698	144	21	19	18	6	64
OTEC	PE	74	127	ME	112	83	96	95	95	95	0	0	0	0	0	0	0

HODNOCEN: TR 10 / /10 KT / / OS / / UT Výsledek:

