

KATALOG ZÁKLADNÍHO VÝBĚRU
dne 25.06.2017
Zatloukal Jan, Velké Dvorce
začátek cca 13,00 hod.

Č. k.	Číslo býčka	OTEC st.reg.	DATUM NAROZENÍ	PLEM	HM. kg	KŘ. cm	Přír.od g	nar. RPH	CHOVATEL
1	872942 032 CZ	PMS 624	10.04.16	S100	564	139	1273 g	127	Zatloukal Jan, Velké Dvorce
2	768200 032 CZ	ZSI 928	01.05.16	S100	520	138	1215 g	98	Zatloukal Jan, Velké Dvorce
3	872940 032 CZ	ZPT 086	07.04.16	T100	508	134	1116 g	100	Zatloukal Jan, Velké Dvorce
4	872962 032 CZ	ZIT 063	30.04.16	T100	500	136	1161 g	107	Zatloukal Jan, Velké Dvorce
5	872949 032 CZ	ZIT 709	13.05.16	T100	487	131	1167 g	101	Zatloukal Jan, Velké Dvorce

Plemenné hodnoty uvedené v katalogu jsou spočítány k 31.3.2017



Termíny základních výběrů a dražeb v roce 2017

III.turnus - Býci narození 1.4.2016 - 30.6.2016 na OPB a OCH

<i>Den</i>	<i>Datum</i>	<i>Začátek</i>	<i>OPB , chovatel</i>	<i>Ks</i>	<i>Plemena</i>	<i>Dražba</i>
Pondělí	19.6.2017	9,00	<i>OPB Benešov</i>	30	CH,MS,LI,AA,PI	<i>hodinu po skončení ZV</i>
		15,00	<i>Vsacko Hovzěl, a.s.</i>	1	MS	<i>x</i>
		17,00	<i>Minaříková Hana, Hluk</i>	1	BA	<i>x</i>
Úterý	20.6.2017	9,00	<i>OPB Cunkov</i>	58	MS,CH,LI,AA,BA,HE,PP,SA,UU	<i>hodinu po skončení ZV</i>
		15,00	<i>Farma Kozák s.r.o.</i>	1	BM	
		15,30	<i>Farma Karel Dvořák s.r.o.</i>	4	LI	<i>x</i>
		17,00	<i>Bartůněk Karel, Přílepov</i>	2	HE	<i>x</i>
Středa	21.6.2017	9,00	<i>OPB Osík</i>	46	CH,AA,BA,LI,MS,HE	<i>hodinu po skončení ZV</i>
		16,00	<i>Šedová M., Suchá Rybná</i>	1	LI	<i>x</i>
		16,30	<i>Šeda J., Helvíkovice</i>	4	LI	<i>x</i>
		17,30	<i>Farma Kaliště s.r.o. Č.Libchavy</i>	5	LI	<i>x</i>
Čtvrtek	22.6.2017	9,00	<i>Habr František ml., SZ, Bářovice</i>	7	MS	<i>x</i>
		12,00	<i>Klusáček Stanislav, Suchdol nad Lužnicí</i>	2	LI	<i>x</i>
		12,30	<i>Kušner Tomáš, Suchdol nad Lužnicí</i>	2	LI	<i>x</i>
		13,30	<i>K+K Břilice GIGANT</i>	4	CH	<i>x</i>
		14,30	<i>Statek Branná spol.s r.o.</i>	1	LI	<i>x</i>
		15,30	<i>Tájek Jaroslav, Zvíkov</i>	1	CH	<i>x</i>
		17,00	<i>Lepša Vladimír, Pěčín</i>	6	AA	<i>x</i>
Pátek	23.6.2017	8,00	<i>Farka Martin, Todně</i>	1	LI	<i>x</i>
		9,00	<i>Opekar Jan, Chodeč</i>	1	AA	<i>x</i>
		10,00	<i>Farma Besednice s.r.o.</i>	4	LI	<i>x</i>
		12,00	<i>Šusta Michal, Mýto</i>	2	AA	<i>x</i>
		13,30	<i>ZD Brloh</i>	8	AA	<i>x</i>
		14,30	<i>Hodina František, Ing., Záblatí</i>	2	MS	<i>x</i>
		17,00	<i>Kraml Eduard, Stachy</i>	2	SA	<i>x</i>
Sobota	24.6.2017	9,00	<i>Kubal Petr, Podmokly</i>	1	MS	<i>x</i>
		10,00	<i>AGRO Jinín, a.s. - Strašice</i>	5	LI	<i>x</i>
		13,30	<i>Diviš Miroslav, Láz</i>	6	LI,MS	<i>x</i>
		15,00	<i>Kotalík Milan, Semice-</i>	4	LI	<i>x</i>
		16,00	<i>IMOPA, a.s. Olbramovice</i>	2	GS,LI	<i>x</i>
		17,00	<i>Bouda Petr ing., Voděrádky</i>	4	CH	<i>x</i>
		18,00	<i>Převrátíl Jiří, Ing., Vacíkov</i>	1	CH	<i>x</i>
Neděle	25.6.2017	8,30	<i>Měcholupská zemědělská a.s.</i>	11	MS,CH	<i>x</i>
		11,00	<i>Seidel Jaroslav, Ptenín</i>	1	AA	<i>x</i>
		13,00	<i>Zatloukal Jan, Velké Dvorce</i>	5	CH,MS	<i>x</i>
		15,00	<i>GASFARM s.r.o., Pelhřimov</i>	2	GS	<i>x</i>
		17,00	<i>Nečtinská zemědělská a.s.</i>	1	LI	<i>x</i>

<i>Den</i>	<i>Datum</i>	<i>Začátek</i>	<i>OPB , chovatel</i>	<i>Ks</i>	<i>Plemena</i>	<i>Dražba</i>
Pondělí	26.6.2017	9,00	<i>Zemědělská společnost Blšany</i>	3	MS	x
		11,00	<i>Loos Adolf, Hora Svaté Kateřiny</i>	1	LI	x
		13,00	<i>Hromas Jan, Stvolínky</i>	1	AA	x
		14,00	<i>Šťastný Antonín, SZ, Vědlice</i>	11	BA	x
		16,00	<i>Družstvo vlastníků Libeň - Vtelno</i>	3	CH	x
		17,30	<i>Šilhanová Marie, Nová Ves</i>	1	MS	x
Úterý	27.6.2017	9,00	<i>Statky MEDITO, s.r.o. Praha</i>	2	MS	x
		10,30	<i>Montážně obchodní firma s.r.o., B.Mlýn</i>	3	UU	x
		13,00	<i>KLAS a.s. Číhošť</i>	1	UU	x
		15,00	<i>ZD Pozovice</i>	1	CH	x
		17,00	<i>Jarošová Zdeňka, Rosička</i>	2	PI	x
Středa	28.6.2017	9,00	<i>Agrochyt s.r.o. Mohelno</i>	2	CH,MS	x
		11,00	<i>Statek Mitrov, a.s.</i>	2	AA	x
		12,00	<i>Dvořák Josef, ing., Telecí</i>	3	AA	x
		15,00	<i>VETLABFARM s.r.o. Jakubovice</i>	3	AA	x
Čtvrtek	29.6.2017	9,00	<i>ZD Agroholding Bernartice</i>	5	PI	x
		10,30	<i>AGRO A.R.W., s.r.o. Stará Červená Voda</i>	1	MS	x
		11,00	<i>Nátr Daniel, Černá Voda</i>	1	MS	x
		11,30	<i>Nátr Jiří, Černá Voda</i>	2	CH	x
Pátek	30.6.2017	9,00	<i>Niemiec Czeslaw, Dolní Žukov</i>	1	LI	x
		10,30	<i>Ševčík Jiří, Jerlochovice</i>	3	MS	x
		11,30	<i>Sumega Petr, Heřmanice u Oder</i>	2	MS	x
		13,00	<i>VFU Brno ŠZP Nový Jičín</i>	5	LI	x
		14,30	<i>Rýdel Josef, ing., Hodslavice</i>	1	CH	x
		15,00	<i>Rýdel Vlastimil, Hodslavice</i>	1	CH	x

300



Vysvětlivky ke zkratkám ve jménech v katalogu :

ET	- býček narozen po embryotrasferu
RED	- zbarvení red angus
P,V	- bezrohý / volný roh - heterozygot (MS,CH,LI,BA)
PP	- bezrohý – homozygot stanoven testem DNA (MS,CH,LI,BA)
R	- rohatý (MS)
+/+	- homozygot s alelami způsobujícími běžné osvalení (GS)
+ /MH	- heterozygot s jednou alelou podmiňující dvojí osvalení (GS)
MH/MH	- homozygot - obě alely podmiňující dvojí osvalení (GS – oddíl „B“ PK)

U matek plemene BA

Třída	Výška kříž (cm)	Hmotnost (kg)	RPH přímý efekt	RPH mat. efekt	RPH osvalení
SE	147 a více	800 a více	105 a vic	103 a vic	103 a vic
EC	147 a více	800 a více	105 a vic	pod 103	103 a vic
EM	147 a více	800 a více	pod 105	103 a vic	pod 103
CM	pod 147	pod 800	105 a vic	103 a vic	103 a vic
C1	pod 147	pod 800	105 a vic	pod 103	103 a vic
M1	pod 147	pod 800	pod 105	103 a vic	pod 103

Popisky grafu úrovně plemenných hodnot

Jednotlivé plemenné hodnoty jsou rozděleny do pásem na základě výpočtu kvantilu normálního rozložení, které udávají, jak si konkrétní jedinec stojí v porovnání s průměrem populace plemenných býčků odchovaných v období 2012 – 2017.

pásma	Pozice býka v rámci populace	zkratka	Popis údaje v grafu
10	býk patří hodnotou RPH do 10 % nejlepších býků v daném ukazateli	<i>RphT</i>	RPH pro přírůstek v testu
9	býk patří hodnotou RPH do 20 % nejlepších býků v daném ukazateli	<i>RphN</i>	RPH pro životní přírůstek
8	býk patří hodnotou RPH do 30 % nejlepších býků v daném ukazateli	<i>RpPP</i>	RPH pro přímý efekt porody
7	býk patří hodnotou RPH do 40 % nejlepších býků v daném ukazateli	<i>RpRU</i>	RPH pro přímý efekt růst
6	býk patří hodnotou RPH do 50 % nejlepších býků v daném ukazateli	<i>MatPP</i>	RPH pro maternální efekt porody
5	býk patří hodnotou RPH do průměru býků v daném ukazateli	<i>MatRU</i>	RPH pro maternální efekt růst
4	býk patří hodnotou RPH do 60 % nejlepších býků v daném ukazateli	<i>phTR</i>	RPH pro lineární hodnocení těl. rámec
3	býk patří hodnotou RPH do 70 % nejlepších býků v daném ukazateli	<i>phKT</i>	RPH pro lineární hodnocení kap. těla
2	býk patří hodnotou RPH do 80 % nejlepších býků v daném ukazateli	<i>phOS</i>	RPH pro lineární hodnocení osvalení
1	býk patří hodnotou RPH do 90 % nejlepších býků v daném ukazateli	<i>phUT</i>	RPH pro lineární hodnocení užit. typ

Hlavní selekční kritéria pro výběr do plemnitby na OPB a odchovu u chovatele

Hlavním selekčním kritériem bude pouze lineární hodnocení při základním výběru.

Důvody vyřazení před základním výběrem

- hodnocení tělesného rámce (1,2,3 body dle parametrů daného plemene)
- hodnocení bodů za hmotnost v 365 dnech (1,2,3 body dle parametrů daného plemene)
- nepředvedení býka k základnímu výběru na ohlávce nebo na vodící tyči
- na základě rozhodnutí majitele býka o jeho vyřazení
- zdravotní důvody (displazie varlat, apod.)

Důvody vyřazení při základním výběrem

- hodnocení délky těla (1,2,3 body dle parametrů daného plemene)
- hodnocení ukazatelů kapacity těla (1,2,3 body dle parametrů daného plemene)
- hodnocení ukazatelů osvalení (1,2,3 body dle parametrů daného plemene)
- hodnocení užitkové typu (1,2,3 body dle parametrů daného plemene)
- závažné vady exteriéru při základním výběru
- neodpovídající funkčnost končetin při základním výběru
- zdravotní důvody (displazie varlat, apod.)

Reklamační řád pro základní výběry býků

Majitel odchovávaného býčka má právo podat reklamaci proti rozhodnutí výběrové komise (ČSCHMS). Tato reklamační může mít písemnou nebo ústní formu. Po skončení základního výběru býků vyzve předseda výběrové komise k podání případných protestů (reklamací). Reklamační se podává nejpozději do 60-ti minut od výzvy předsedy výběrové komise. Reklamační se podává předsedovi výběrové komise. Jménem majitele býka může jednat také zástupce OPB. Po vznesení reklamační následuje nové předvedení býka. Reklamační je podmíněna složením nevratné kauce 1000 Kč, přičemž polovina z této částky je určena pro provozovatele OPB a polovina pro ČSCHMS. Tato kauce musí být složena okamžitě v hotovosti v době podání reklamační předsedovi výběrové komise.

V případě shodného verdiktu výběrové komise a majitele býka je platný tento shodný verdikt.

V případě neshody mezi verdiktem výběrové komise a majitelem býka bude proveden nový základní výběr. Provedení nového základního výběru je podmíněno složením kauce 5000 Kč za každého reklamovaného býka. Kauce se skládá na účet ČSCHMS nejpozději do 10-ti kalendářních dnů ode dne provedení základního výběru. V případě, že nebudou peníze připsány na účet v daném termínu, platí původní verdikt výběrové komise a reklamační se dále neřeší. Nový základní výběr se uskuteční do 30-ti dnů od sporného výběru na místě, kde byla podána reklamační, pokud se obě strany nedohodnou jinak. Většinové složení komise nesmí být totožné se složením komise, která vynesla sporný verdikt. O složení komise rozhoduje ČSCHMS po dohodě s příslušným chovatelským klubem a Radou PK daného plemene. O závěru nového základního výběru je sepsán nový výběrový protokol. Proti tomuto rozhodnutí se již nelze dále odvolat. V případě, že je potvrzeno původní rozhodnutí výběrové komise, propadá kauce ve prospěch ČSCHMS, v opačném případě se vrací majiteli býka do 10-ti kalendářních dní od provedení nového základního výběru. Náklady spojené s novým základním výběrem nese strana, která při svém rozhodnutí či jednání nebyla v právu.

V každém případě se o reklamaci vede písemný zápis. Rozhodnutí výběrové komise se váže ke konkrétnímu zvířeti v konkrétním čase a není možno se na něj odvolávat v případných následných sporech. Schváleno výborem ČSCHMS dne 21.3.2006 v Hradištku pod Medníkem, změny schváleny VČS dne 6.9.2007.



Sekretariát: ČSCHMS Praha Těšnov 17 11705 Praha 1 Mobil : +420 724 007 860 Telefon : +420 221 812 865 E-mail : info@cschms.cz	Ředitel PK <i>Kopecký Jan</i> Osík 201 569 67 Osík u Litomyšle Mobil : +420 724 007 862 Telefon : +420 461 612 809 E-mail : kopecvy@cschms.cz	Adresa PK <i>Honová Nina</i> Osvoboditelů 35/9 410 02 Lovosice Mobil : +420 724 073 641 E-mail : honova@cschms.cz
---	--	--

Číslo : 872942 032 CZ CABO OD BÍLÉHO DOMU R Číslo katalogu 1
 Dat.nar. : 10.04.2016 Plemeno : S100 Masný simentál
 Chovatel : Zatloukal Jan, Velké Dvorce
 Majitel : Zatloukal Jan, Velké Dvorce

OOO 269 782 OMORGA PRINCE R M060676
 OO ZSI 564 VINGEGAARD COLORADO P 41524-01200
 MOO 4152400724 DK VINGEGAARD NANNA ET P 41524-00724

OTEC PMS 624 ZABO LEŽNICKÝ R 400000561894041
 OMO ZSI 400 HEDETOFT UNITED P 80185-00096
 MO 135448 941 CZ EMA LEŽNICKÁ R 400000135448941
 MMO 826 942 CZ P 061000000826942

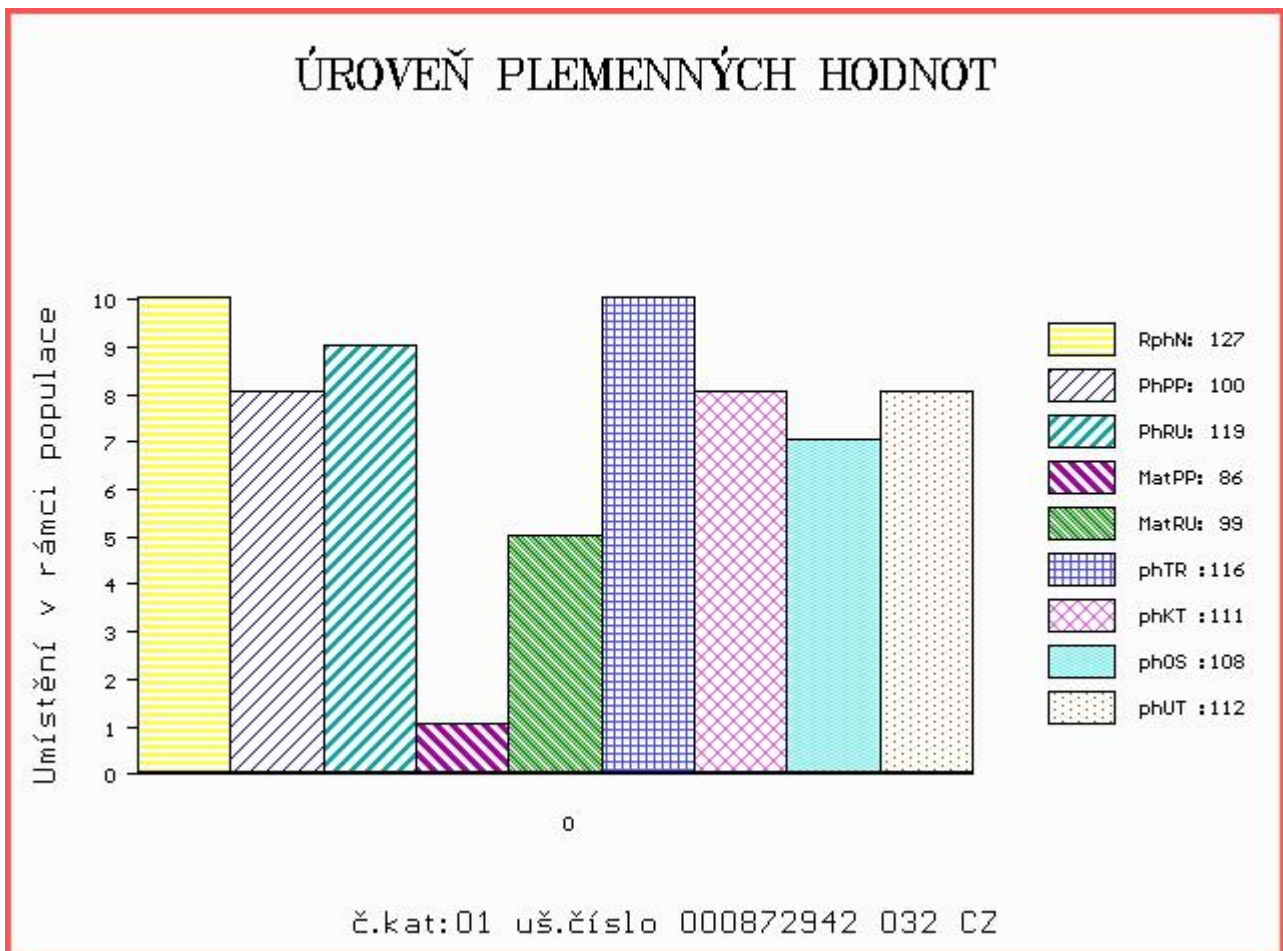
OOM ZSI 400 HEDETOFT UNITED P 80185-00096
 OM PMS 085 SHERIF Z MALEŠIC V 410000674253031
 MOM 289532 931 CZ P 145000289532931

MA 360590 932 CZ /1 ot P 164000360590932
 OMM ZSI 313 MOŘIC OD BÍLÉHO DOMU V 164000067879032
 MM 264772 932 CZ P 164000264772932
 MMM 64880 932 CZ P 164000064880932

Vl.užit:nar: 41 kg ve 120d: 227 kg ve 210d: 334 kg v 365d: 542 kg / kříž: 136 cm
 Přírustek od narození: 1273 g / 127 šourek 39 cm
 Věk při ZV 441 dní aktuálně k 26.05.17 hmotnost: 564 kg výška v kříži: 139 cm

PLEMENNÉ HODNOTY										LINEARNÍ HODNOCENÍ							
	pp	ru	ME	pp	ru	TR	KT	OS	UT	Hmot	kříž	TR	KT	OS	UT	CE	
BÝK	PE	100	119	ME	86	99	116	111	108	112							
MATKA	PE	103	105	ME	98	107	109	110	109	111	686	145	23	20	18	7	68
OTEC	PE	83	122	ME	80	96	115	112	109	113	740	146	28	23	21	8	80

HODNOCEN: TR 7 / / 8 KT / / OS / / UT Výsledek:



Číslo : 768200 032 CZ CUKR OD BÍLÉHO DOMU P Číslo katalogu 2
 Dat.nar. : 01.05.2016 Plemeno : S100 Masný simentál
 Chovatel : Zatloukal Jan, Velké Dvorce
 Majitel : Zatloukal Jan, Velké Dvorce

OOO ZSI 829 LANGO AUGUST/ATOS PP 17701-00844
 OO ZSI 568 LYKKE DIXIE PP 41344-00399
 MOO 4134400195 DK LYKKE PHILADELPHIA P 41344-00195

OTEC ZSI 928 UZBEK Z MALEŠIC P 410000771015031
 OMO SIP 715 NASA V 263000517016021
 MO 222030 921 CZ P 263000222030921
 MMO 131570 921 CZ R 263000131570921

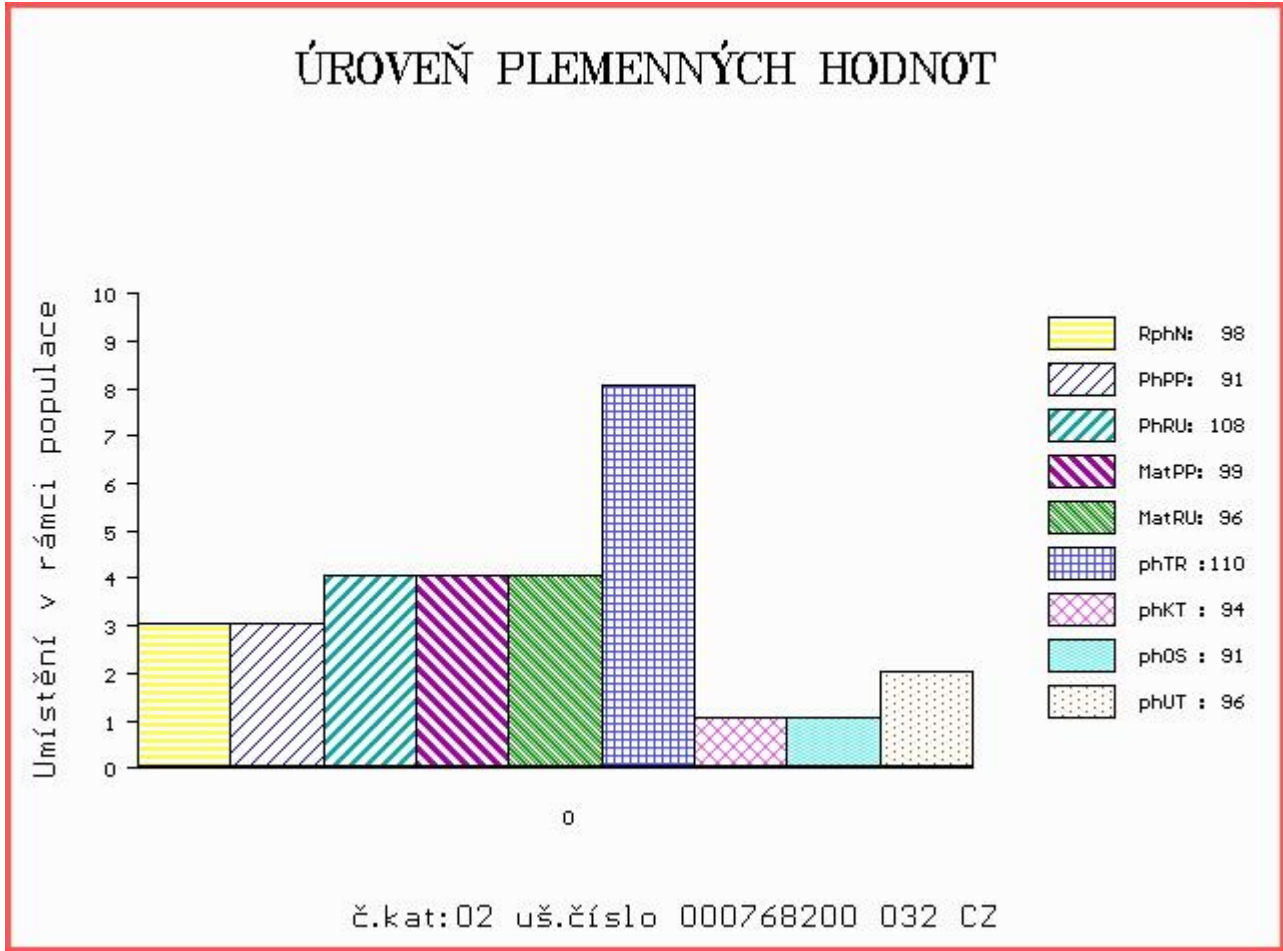
OOM ZSI 309 MUZIKA OD BÍLÉHO DOMU P 164000067903032
 OM ZSI 545 POLŠTÁŘ OD BÍLÉHO DOMU P 164000572187032
 MOM 8650 370 CZ P 164370008650

MA 291816 932 CZ /3 ot P 164000291816932
 OMM SIP 007 IGOR 21876-0114
 MM 6903 932 CZ 164000006903932
 MMM 6178 617 CZ R 164617006178

Vl.užit:nar: 46 kg ve 120d: 208 kg ve 210d: 304 kg v 365d: 488 kg / kříž: 138 cm
 Přírustek od narození: 1215 g / 98 šourek 40 cm
 Věk při ZV 420 dní aktuálně k 26.05.17 hmotnost: 520 kg výška v kříži: 138 cm

PLEMENNÉ HODNOTY										LINEARNÍ HODNOCENÍ							
	pp	ru	pp	ru	TR	KT	OS	UT		Hmot	kříž	TR	KT	OS	UT	CE	
BÝK	PE	91	108	ME	99	96	110	94	91	96							
MATKA	PE	95	110	ME	92	91	104	102	101	103	784	149	25	21	20	7	73
OTEC	PE	86	105	ME	105	101	106	99	99	101	699	145	27	19	18	6	70

HODNOCEN: TR 7 / / 5 KT / / OS / / UT Výsledek:



Číslo : 872940 032 CZ CWEN OD BÍLÉHO DOMU Číslo katalogu 3
 Dat.nar. : 07.04.2016 Plemeno : T100 Charolais
 Chovatel : Zatloukal Jan, Velké Dvorce
 Majitel : Zatloukal Jan, Velké Dvorce

OOO ZCH 648 KARGO 018487107969
 OO ZTP 180 OŘECH OD BÍLÉHO DOMU 164000540666032
 MOO 8562 370 CZ 164370008562

OTEC ZPT 086 UMOV OD BÍLÉHO DOMU 164000692827032
 OMO ZCH 689 TITANIC 7939941094
 MO 175250 932 CZ 164000175250932
 MMO 6900 417 CZ 164417006900

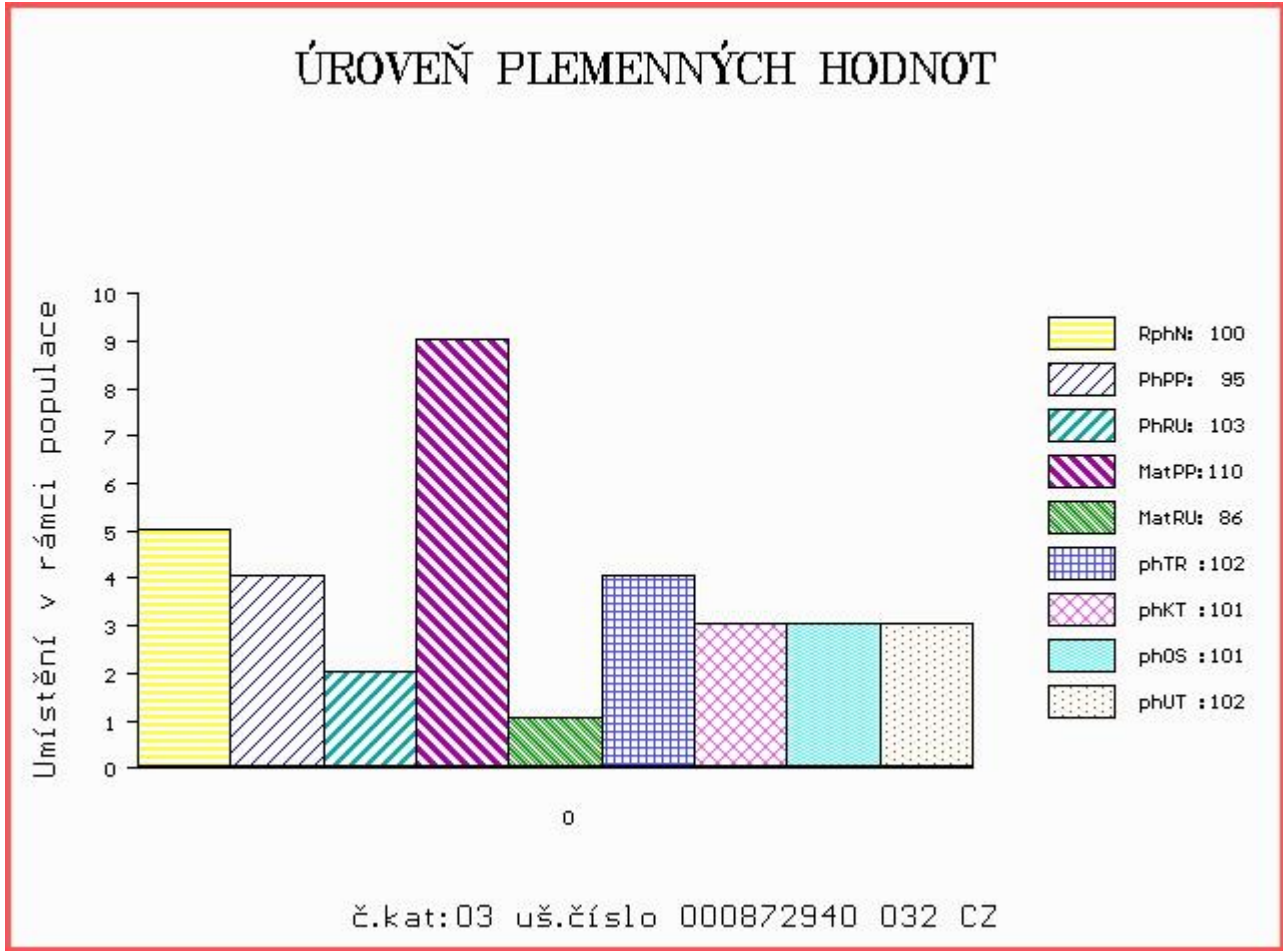
OOM 264 787 SEDUISANT 1881107917
 OM ZCH 450 LE REBEL 3695100770
 MOM 3691100821 FR GIRONDE 3691100821

MA 126831 941 CZ /3 ot 062000126831941
 OMM ZCH 217 AGRONOME 8585104015
 MM 102863 309 CZ 062000102863309
 MMM 4420 417 CZ 062417004420

Vl.užit:nar: 46 kg ve 120d: 201 kg ve 210d: 303 kg v 365d: 476 kg / kříž: 132 cm
 Přírustek od narození: 1116 g / 100 šourek 38 cm
 Věk při ZV 444 dní aktuálně k 26.05.17 hmotnost: 508 kg výška v kříži: 134 cm

PLEMENNÉ HODNOTY										LINEARNÍ HODNOCENÍ								
	pp	ru	pp	ru	TR	KT	OS	UT		Hmot	kříž	TR	KT	OS	UT	CE		
BÝK	PE	95	103	ME	110	86	102	101	101	102								
MATKA	PE	93	99	ME	114	96	92	95	98	96	864	/	151	25	20	21	7	73
OTEC	PE	96	108	ME	106	76	93	96	97	97	552	/	132	20	17	18	5	60

HODNOCEN: TR 5 / / 5 KT / / OS / / UT Výsledek:



Číslo : 872962 032 CZ CUNDINE OD BÍLÉHO DOMU Číslo katalogu 4
 Dat.nar. : 30.04.2016 Plemeno : T100 Charolais
 Chovatel : Zatloukal Jan, Velké Dvorce
 Majitel : Zatloukal Jan, Velké Dvorce

OOO ZCH 942 UNICO SC PP 7121333571
 OO ZTI 480 ROCK V 329000554576052
 MOO 124772 952 CZ 329000124772952

OTEC ZIT 063 UNDINE DH 393000650279032
 OMO ZCH 648 KARGO 018487107969
 MO 136961 932 CZ 164000136961932
 MMO 953 417 CZ ILE 2193102602

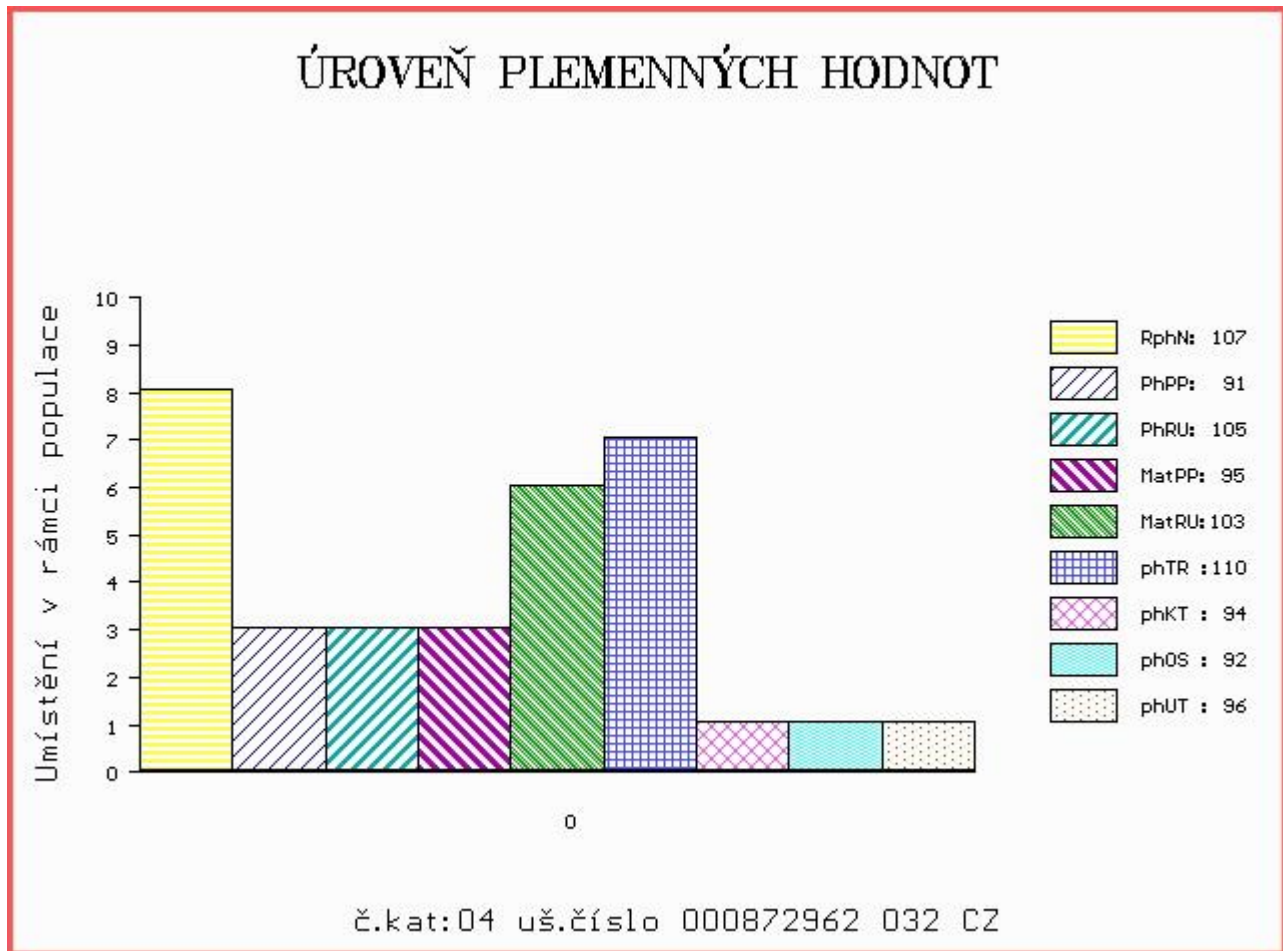
OOM ZCH 163 TILL RR5 5882101816
 OM ZCH 254 EX EDEN RR1 1889100128
 MOM 1880110031 FR RELIGION RR4 1880110031

MA 121939 941 CZ /5 ot 062000121939941
 OMM ZCH 366 GRETZKY 164417005301
 MM 103851 309 CZ 062000103851309
 MMM 4405 417 CZ 062417004405

Vl.užit:nar: 46 kg ve 120d: 220 kg ve 210d: 295 kg v 365d: 469 kg / kříž: 136 cm
 Přírustek od narození: 1161 g / 107 šourek 38 cm
 Věk při ZV 421 dní aktuálně k 26.05.17 hmotnost: 500 kg výška v kříži: 136 cm

PLEMENNÉ HODNOTY										LINEARNÍ HODNOCENÍ							
	pp	ru	ME	pp	ru	TR	KT	OS	UT	Hmot	kříž	TR	KT	OS	UT	CE	
BÝK	PE	91	105	ME	95	103	110	94	92	96							
MATKA	PE	91	107	ME	90	92	107	100	99	102	754	145	20	17	18	6	61
OTEC	PE	92	104	ME	99	112	102	90	89	91	704	140	27	20	20	7	74

HODNOCEN: TR 7 / / 4 KT / / OS / / UT Výsledek:



Číslo : 872949 032 CZ CALD OD BÍLÉHO DOMU Číslo katalogu 5
 Dat.nar. : 13.05.2016 Plemeno : T100 Charolais
 Chovatel : Zatloukal Jan, Velké Dvorce
 Majitel : Zatloukal Jan, Velké Dvorce

OOO 272 545 TERNOIS 6204783245
 OO ZTI 900 ARTOIS 5810006623
 MOO 5811999070 FR PIN UP 5811999070

OTEC ZIT 709 ARCHIBALD Z MOKRÝŠOVA 405000710091053
 OMO ZCH 646 KOLORÁDO 132586110212
 MO 182639 953 CZ 405000182639953
 MMO 110295 503 CZ 246503110295

OOM 268 987 SHILLING 7121061057
 OM ZTI 042 AVORIAZ RJ 4241041668
 MOM 4240517494 FR SARIETTE 4240517494

MA 143064 941 CZ /2 ot 062000143064941
 OMM CHP 198 HERMAN 062417004410
 MM 107387 310 CZ 164310107387
 MMM 7016 417 CZ 164417007016

Vl.užit:nar: 46 kg ve 120d: 211 kg ve 210d: 293 kg v 365d: 471 kg / kříž: 131 cm
 Přírustek od narození: 1167 g / 101 šourek 37 cm
 Věk při ZV 408 dní aktuálně k 26.05.17 hmotnost: 487 kg výška v kříži: 131 cm

PLEMENNÉ HODNOTY										LINEARNÍ HODNOCENÍ							
	pp	ru	pp	ru	TR	KT	OS	UT		Hmot	kříž	TR	KT	OS	UT	CE	
BÝK	PE	98	116	ME	103	99	103	101	99	100							
MATKA	PE	88	105	ME	107	101	112	116	116	115	762	149	25	21	18	7	71
OTEC	PE	107	126	ME	97	99	110	110	109	111	745	142	26	22	23	8	79

HODNOCEN: TR 5 / / 5 KT / / OS / / UT Výsledek:

