

KATALOG ZÁKLADNÍHO VÝBĚRU

dne 26.06.2017

Zemědělská společnost Blšany

začátek cca 09,00 hod.

Č. k.	Číslo býčka	OTEC st.reg.	DATUM NAROZENÍ	PLEM	HM. kg	KŘ. cm	Přír.od g	nar. RPH	CHOVATEL
1	581401 042 CZ	ZMS 079	04.04.16	S100	646	138	1454 g	99	Zemědělská společnost Blšany
2	581402 042 CZ	ZMS 079	04.04.16	S100	630	139	1418 g	101	Zemědělská společnost Blšany
3	581404 042 CZ	ZMS 079	19.04.16	S100	609	136	1421 g	100	Zemědělská společnost Blšany

Plemenné hodnoty uvedené v katalogu jsou počítány k 31.3.2017



Termíny základních výběrů a dražeb v roce 2017

III.turnus - Býci narození 1.4.2016 - 30.6.2016 na OPB a OCH

<i>Den</i>	<i>Datum</i>	<i>Začátek</i>	<i>OPB , chovatel</i>	<i>Ks</i>	<i>Plemena</i>	<i>Dražba</i>
Pondělí	19.6.2017	9,00	OPB Benešov	30	CH,MS,LI,AA,PI	<i>hodinu po skončení ZV</i>
		15,00	Vsacko Hovězí,a.s.	1	MS	<i>x</i>
		17,00	Minaříková Hana,Hluk	1	BA	<i>x</i>
Úterý	20.6.2017	9,00	OPB Cunkov	58	MS,CH,LI,AA,BA,HE,PP,SA,UU	<i>hodinu po skončení ZV</i>
		15,00	Farma Kozák s.r.o.	1	BM	
		15,30	Farma Karel Dvořák s.r.o.	4	LI	<i>x</i>
		17,00	Bartůněk Karel,Přílepov	2	HE	<i>x</i>
Středa	21.6.2017	9,00	OPB Osík	46	CH,AA,BA,LI,MS,HE	<i>hodinu po skončení ZV</i>
		16,00	Šedová M.,Suchá Rybná	1	LI	<i>x</i>
		16,30	Šeda J.,Helvíkovice	4	LI	<i>x</i>
		17,30	Farma Kaliště s.r.o.Č.Libchavy	5	LI	<i>x</i>
Čtvrtek	22.6.2017	9,00	Habr František ml.,SZ,Báňovice	7	MS	<i>x</i>
		12,00	Klusáček Stanislav, Suchdol nad Lužnicí	2	LI	<i>x</i>
		12,30	Kušner Tomáš, Suchdol nad Lužnicí	2	LI	<i>x</i>
		13,30	K+K Břilice GIGANT	4	CH	<i>x</i>
		14,30	Statek Branná spol.s r.o.	1	LI	<i>x</i>
		15,30	Tájek Jaroslav,Zvíkov	1	CH	<i>x</i>
		17,00	Lepša Vladimír,Pěčín	6	AA	<i>x</i>
Pátek	23.6.2017	8,00	Farka Martin,Todně	1	LI	<i>x</i>
		9,00	Opekar Jan,Chodeč	1	AA	<i>x</i>
		10,00	Farma Besednice s.r.o.	4	LI	<i>x</i>
		12,00	Šusta Michal, Mýto	2	AA	<i>x</i>
		13,30	ZD Brloh	8	AA	<i>x</i>
		14,30	Hodina František,Ing.,Záblatí	2	MS	<i>x</i>
		17,00	Kraml Eduard,Stachy	2	SA	<i>x</i>
Sobota	24.6.2017	9,00	Kubal Petr,Podmokly	1	MS	<i>x</i>
		10,00	AGRO Jinín,a.s. - Strašice	5	LI	<i>x</i>
		13,30	Diviš Miroslav,Láz	6	LI,MS	<i>x</i>
		15,00	Kotalík Milan,Semice-	4	LI	<i>x</i>
		16,00	IMOPA, a.s.Olbramovice	2	GS,LI	<i>x</i>
		17,00	Bouda Petr ing.,Voděrádky	4	CH	<i>x</i>
		18,00	Převrátil Jiří,Ing.,Vacíkov	1	CH	<i>x</i>
Neděle	25.6.2017	8,30	Měcholupská zemědělská a.s.	11	MS,CH	<i>x</i>
		11,00	Seidel Jaroslav, Ptenín	1	AA	<i>x</i>
		13,00	Zatloukal Jan,Velké Dvorce	5	CH,MS	<i>x</i>
		15,00	GASFARM s.r.o., Pelhřimov	2	GS	<i>x</i>
		17,00	Nečtinská zemědělská a.s.	1	LI	<i>x</i>

<i>Den</i>	<i>Datum</i>	<i>Začátek</i>	<i>OPB , chovatel</i>	<i>Ks</i>	<i>Plemena</i>	<i>Dražba</i>
Pondělí	26.6.2017	9,00	<i>Zemědělská společnost Blšany</i>	3	MS	x
		11,00	<i>Loos Adolf, Hora Svaté Kateřiny</i>	1	LI	x
		13,00	<i>Hromas Jan, Stvolínky</i>	1	AA	x
		14,00	<i>Šťastný Antonín, SZ, Vědlice</i>	11	BA	x
		16,00	<i>Družstvo vlastníků Libeň - Vtelno</i>	3	CH	x
		17,30	<i>Šilhanová Marie, Nová Ves</i>	1	MS	x
Úterý	27.6.2017	9,00	<i>Statky MEDITO, s.r.o. Praha</i>	2	MS	x
		10,30	<i>Montážně obchodní firma s.r.o., B.Mlýn</i>	3	UU	x
		13,00	<i>KLAS a.s. Čihošť</i>	1	UU	x
		15,00	<i>ZD Pozovice</i>	1	CH	x
		17,00	<i>Jarošová Zdeňka, Rosička</i>	2	PI	x
Středa	28.6.2017	9,00	<i>Agrochyt s.r.o. Mohelno</i>	2	CH,MS	x
		11,00	<i>Statek Mitrov, a.s.</i>	2	AA	x
		12,00	<i>Dvořák Josef, ing., Telecí</i>	3	AA	x
		15,00	<i>VETLABFARM s.r.o. Jakubovice</i>	3	AA	x
Čtvrtek	29.6.2017	9,00	<i>ZD Agroholding Bernartice</i>	5	PI	x
		10,30	<i>AGRO A.R.W., s.r.o. Stará Červená Voda</i>	1	MS	x
		11,00	<i>Nátr Daniel, Černá Voda</i>	1	MS	x
		11,30	<i>Nátr Jiří, Černá Voda</i>	2	CH	x
Pátek	30.6.2017	9,00	<i>Niemiec Czeslaw, Dolní Žukov</i>	1	LI	x
		10,30	<i>Ševčík Jiří, Jerlochovice</i>	3	MS	x
		11,30	<i>Sumega Petr, Heřmanice u Oder</i>	2	MS	x
		13,00	<i>VFU Brno ŠZP Nový Jičín</i>	5	LI	x
		14,30	<i>Rýdel Josef, ing., Hodslavice</i>	1	CH	x
		15,00	<i>Rýdel Vlastimil, Hodslavice</i>	1	CH	x

300

ČESKÝ SVAZ CHOVATELŮ
MASNÉHO SKOTU



Vysvětlivky ke zkratkám ve jménech v katalogu :

ET	- býček narozen po embryotrasferu
RED	- zbarvení red angus
P,V	- bezrohý / volný roh - heterozygot (MS,CH,LI,BA)
PP	- bezrohý – homozygot stanoven testem DNA (MS,CH,LI,BA)
R	- rohatý (MS)
+/+	- homozygot s alelami způsobujícími běžné osvalení (GS)
+ /MH	- heterozygot s jednou alelou podmiňující dvojí osvalení (GS)
MH/MH	- homozygot - obě alely podmiňující dvojí osvalení (GS – oddíl „B“ PK)

U matek plemene BA

Třída	Výška kříž (cm)	Hmotnost (kg)	RPH přímý efekt	RPH mat. efekt	RPH osvalení
SE	147 a více	800 a více	105 a vic	103 a vic	103 a vic
EC	147 a více	800 a více	105 a vic	pod 103	103 a vic
EM	147 a více	800 a více	pod 105	103 a vic	pod 103
CM	pod 147	pod 800	105 a vic	103 a vic	103 a vic
C1	pod 147	pod 800	105 a vic	pod 103	103 a vic
M1	pod 147	pod 800	pod 105	103 a vic	pod 103

Popisky grafu úrovně plemenných hodnot

Jednotlivé plemenné hodnoty jsou rozděleny do pásem na základě výpočtu kvantilu normálního rozložení, které udávají, jak si konkrétní jedinec stojí v porovnání s průměrem populace plemenných býčků odchovaných v období 2012 – 2017.

pásma	Pozice býka v rámci populace	zkratka	Popis údaje v grafu
10	býk patří hodnotou RPH do 10 % nejlepších býků v daném ukazateli	<i>RphT</i>	RPH pro přírůstek v testu
9	býk patří hodnotou RPH do 20 % nejlepších býků v daném ukazateli	<i>RphN</i>	RPH pro životní přírůstek
8	býk patří hodnotou RPH do 30 % nejlepších býků v daném ukazateli	<i>RpPP</i>	RPH pro přímý efekt porody
7	býk patří hodnotou RPH do 40 % nejlepších býků v daném ukazateli	<i>RpRU</i>	RPH pro přímý efekt růst
6	býk patří hodnotou RPH do 50 % nejlepších býků v daném ukazateli	<i>MatPP</i>	RPH pro maternální efekt porody
5	býk patří hodnotou RPH do průměru býků v daném ukazateli	<i>MatRU</i>	RPH pro maternální efekt růst
4	býk patří hodnotou RPH do 60 % nejlepších býků v daném ukazateli	<i>phTR</i>	RPH pro lineární hodnocení těl. rámec
3	býk patří hodnotou RPH do 70 % nejlepších býků v daném ukazateli	<i>phKT</i>	RPH pro lineární hodnocení kap. těla
2	býk patří hodnotou RPH do 80 % nejlepších býků v daném ukazateli	<i>phOS</i>	RPH pro lineární hodnocení osvalení
1	býk patří hodnotou RPH do 90 % nejlepších býků v daném ukazateli	<i>phUT</i>	RPH pro lineární hodnocení užit. typ

Hlavní selekční kritéria pro výběr do plemnitby na OPB a odchovu u chovatele

Hlavním selekčním kritériem bude pouze lineární hodnocení při základním výběru.

Důvody vyřazení před základním výběrem

- hodnocení tělesného rámce (1,2,3 body dle parametrů daného plemene)
- hodnocení bodů za hmotnost v 365 dnech (1,2,3 body dle parametrů daného plemene)
- nepředvedení býka k základnímu výběru na ohlávce nebo na vodící tyči
- na základě rozhodnutí majitele býka o jeho vyřazení
- zdravotní důvody (displazie varlat, apod.)

Důvody vyřazení při základním výběrem

- hodnocení délky těla (1,2,3 body dle parametrů daného plemene)
- hodnocení ukazatelů kapacity těla (1,2,3 body dle parametrů daného plemene)
- hodnocení ukazatelů osvalení (1,2,3 body dle parametrů daného plemene)
- hodnocení užitkové typu (1,2,3 body dle parametrů daného plemene)
- závažné vady exteriéru při základním výběru
- neodpovídající funkčnost končetin při základním výběru
- zdravotní důvody (displazie varlat, apod.)

Reklamační řád pro základní výběry býků

Majitel odchovávaného býčka má právo podat reklamaci proti rozhodnutí výběrové komise (ČSCHMS). Tato reklamační může mít písemnou nebo ústní formu. Po skončení základního výběru býků vyzve předseda výběrové komise k podání případných protestů (reklamací). Reklamační se podává nejpozději do 60-ti minut od výzvy předsedy výběrové komise. Reklamační se podává předsedovi výběrové komise. Jménem majitele býka může jednat také zástupce OPB. Po vznesení reklamační následuje nové předvedení býka. Reklamační je podmíněna složením nevratné kauce 1000 Kč, přičemž polovina z této částky je určena pro provozovatele OPB a polovina pro ČSCHMS. Tato kauce musí být složena okamžitě v hotovosti v době podání reklamační předsedovi výběrové komise.

V případě shodného verdiktu výběrové komise a majitele býka je platný tento shodný verdikt.

V případě neshody mezi verdiktem výběrové komise a majitelem býka bude proveden nový základní výběr. Provedení nového základního výběru je podmíněno složením kauce 5000 Kč za každého reklamovaného býka. Kauce se skládá na účet ČSCHMS nejpozději do 10-ti kalendářních dnů ode dne provedení základního výběru. V případě, že nebudou peníze připsány na účet v daném termínu, platí původní verdikt výběrové komise a reklamační se dále neřeší. Nový základní výběr se uskuteční do 30-ti dnů od sporného výběru na místě, kde byla podána reklamační, pokud se obě strany nedohodnou jinak. Většinové složení komise nesmí být totožné se složením komise, která vynesla sporný verdikt. O složení komise rozhoduje ČSCHMS po dohodě s příslušným chovatelským klubem a Radou PK daného plemene. O závěru nového základního výběru je sepsán nový výběrový protokol. Proti tomuto rozhodnutí se již nelze dále odvolat. V případě, že je potvrzeno původní rozhodnutí výběrové komise, propadá kauce ve prospěch ČSCHMS, v opačném případě se vrací majiteli býka do 10-ti kalendářních dnů od provedení nového základního výběru. Náklady spojené s novým základním výběrem nese strana, která při svém rozhodnutí či jednání nebyla v právu.

V každém případě se o reklamaci vede písemný zápis. Rozhodnutí výběrové komise se váže ke konkrétnímu zvířeti v konkrétním čase a není možno se na něj odvolávat v případných následných sporech. Schváleno výborem ČSCHMS dne 21.3.2006 v Hradištku pod Medníkem, změny schváleny VČS dne 6.9.2007.



Sekretariát: ČSCHMS Praha Těšnov 17 11705 Praha 1 Mobil : +420 724 007 860 Telefon : +420 221 812 865 E-mail : info@cschms.cz	Ředitel PK <i>Kopecký Jan</i> Osík 201 569 67 Osík u Litomyšle Mobil : +420 724 007 862 Telefon : +420 461 612 809 E-mail : kopecvy@cschms.cz	Adresa PK <i>Honová Nina</i> Osvoboditelů 35/9 410 02 Lovosice Mobil : +420 724 073 641 E-mail : honova@cschms.cz
---	--	--

Číslo : 581401 042 CZ CLIP Z BĚSNA P Číslo katalogu 1
 Dat.nar. : 04.04.2016 Plemeno : S100 Masný simentál
 Chovatel : Zemědělská společnost Blšany
 Majitel : Zemědělská společnost Blšany

OOO ZSI 284 HOLM ULRICK P 36545-00514
 OO ZSI 507 PRIMA ET PP 392000573000061
 MOO 181048 931 CZ PP 145000181048931

OTEC ZMS 079 UNION Z BĚSNA PP 037000544060042
 OMO ZSI 342 VINGEGAARD SAMSON ET P 41524-00918
 MO 120746 942 CZ P 037000120746942
 MMO 108446 407 CZ P 037000108446407

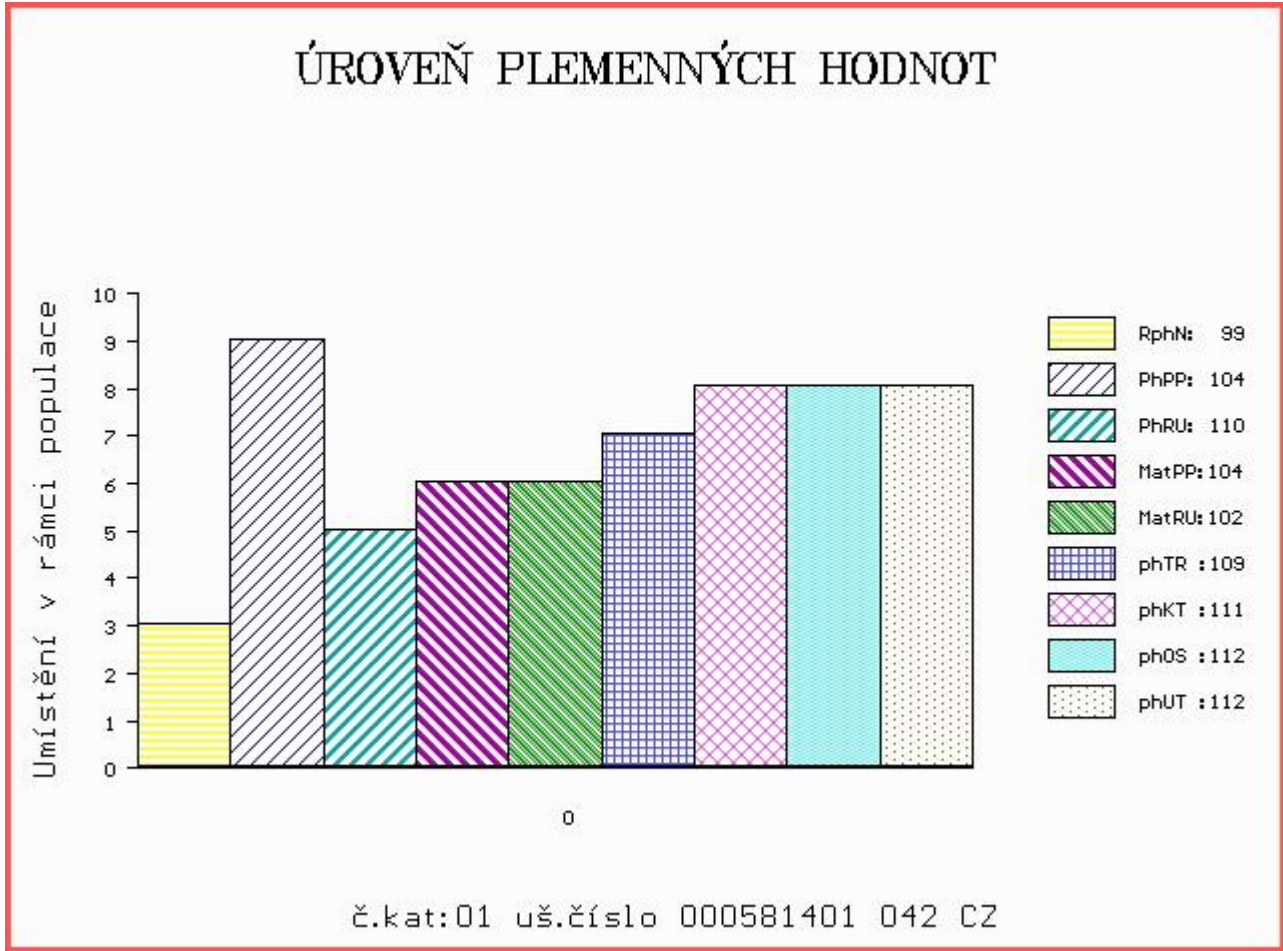
OOM 265 452 KOKO P 13.006 32358
 OM ZSI 223 KONNY 13.015 55970
 MOM 1300275884 DE 13.002 75884

MA 106513 942 CZ /7 ot R 037000106513942
 OMM ZSI 095 HILLARY P DE1400271905
 MM 108435 407 CZ R 037000108435407
 MMM 2687 617 CZ CASANDRA R 1457648

Vl.užit:nar: 41 kg ve 120d: 238 kg ve 210d: 344 kg v 365d: 593 kg / kříž: 132 cm
 Přírustek od narození: 1454 g / 99 šourek 41 cm
 Věk při ZV 448 dní aktuálně k 25.05.17 hmotnost: 646 kg výška v kříži: 138 cm

PLEMENNÉ HODNOTY										LINEARNÍ HODNOCENÍ							
	pp	ru	pp	ru	TR	KT	OS	UT		Hmot	kříž	TR	KT	OS	UT	CE	
BÝK	PE	104	110	ME	104	102	109	111	112	112							
MATKA	PE	108	96	ME	102	103	114	114	114	115	735	149	23	20	18	6	67
OTEC	PE	95	103	ME	103	111	109	111	112	112	684	147	25	20	19	7	71

HODNOCEN: TR 6 / /10 KT / / OS / / UT Výsledek:



Číslo : 581402 042 CZ COLT Z BĚSNA PP Číslo katalogu 2
 Dat.nar. : 04.04.2016 Plemeno : S100 Masný simentál
 Chovatel : Zemědělská společnost Blšany
 Majitel : Zemědělská společnost Blšany

OOO ZSI 284 HOLM ULRICK P 36545-00514
 OO ZSI 507 PRIMA ET PP 392000573000061
 MOO 181048 931 CZ PP 145000181048931

OTEC ZMS 079 UNION Z BĚSNA PP 037000544060042
 OMO ZSI 342 VINGEGAARD SAMSON ET P 41524-00918
 MO 120746 942 CZ P 037000120746942
 MMO 108446 407 CZ P 037000108446407

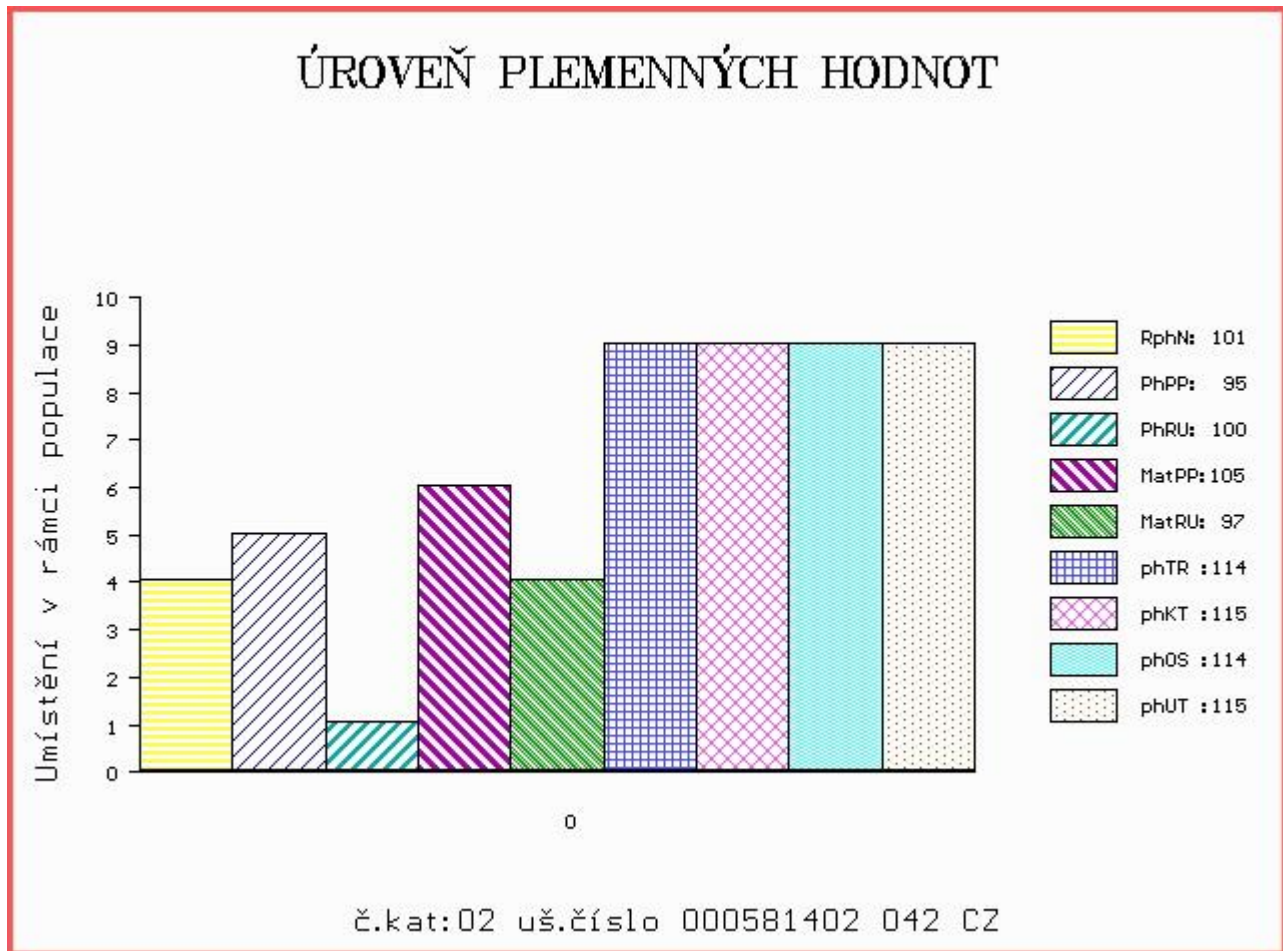
OOM ZSI 283 LYKKE SIRIUS P 41344-00241
 OM ZSI 451 OIDIPUS VODŇANSKÝ P 145000500929031
 MOM 110757 207 CZ CHVÁLA VODŇANSKÁ P 145207110757

MA 137018 942 CZ /5 ot P 037000137018942
 OMM ZSI 081 GESTOR 037617004703
 MM 105968 407 CZ P 037407105968
 MMM 2693 617 CZ P 1463552

Vl.užit:nar: 40 kg ve 120d: 211 kg ve 210d: 341 kg v 365d: 580 kg / kříž: 136 cm
 Přírustek od narození: 1418 g / 101 šourek 40 cm
 Věk při ZV 448 dní aktuálně k 25.05.17 hmotnost: 630 kg výška v kříži: 139 cm

PLEMENNÉ HODNOTY										LINEARNÍ HODNOCENÍ						
	pp	ru	pp	ru	TR	KT	OS	UT		Hmot	kříž	TR	KT	OS	UT	CE
BÝK	PE	95	100	ME	105	97	114	115	114	115						
MATKA	PE	94	98	ME	106	83	105	114	114	113	714	/ 149	22	21	17	6 66
OTEC	PE	95	103	ME	103	111	109	111	112	112	684	/ 147	25	20	19	7 71

HODNOCEN: TR 6 / / 9 KT / / OS / / UT Výsledek:



Číslo : 581404 042 CZ CYROS Z BĚSNA PP Číslo katalogu 3
 Dat.nar. : 19.04.2016 Plemeno : S100 Masný simentál
 Chovatel : Zemědělská společnost Blšany
 Majitel : Zemědělská společnost Blšany

OOO ZSI 284 HOLM ULRICK P 36545-00514
 OO ZSI 507 PRIMA ET PP 392000573000061
 MOO 181048 931 CZ PP 145000181048931

OTEC ZMS 079 UNION Z BĚSNA PP 037000544060042
 OMO ZSI 342 VINGEGAARD SAMSON ET P 41524-00918
 MO 120746 942 CZ P 037000120746942
 MMO 108446 407 CZ P 037000108446407

OOM ZSI 247 RIVERDALE FIGARO M-44243
 OM ZSI 693 REKORD Z BĚSNA V 037000528006042
 MOM 108446 407 CZ P 037000108446407

MA 156587 942 CZ /2 ot P 037000156587942
 OMM ZSI 412 NOLL Z BĚSNA P 037000102684042
 MM 140327 942 CZ P 037000140327942
 MMM 101350 942 CZ P 037000101350942

Vl.užit:nar: 39 kg ve 120d: 212 kg ve 210d: 333 kg v 365d: 561 kg / kříž: 135 cm
 Přírustek od narození: 1421 g / 100 šourek 38 cm
 Věk při ZV 433 dní aktuálně k 25.05.17 hmotnost: 609 kg výška v kříži: 136 cm

PLEMENNÉ HODNOTY										LINEARNÍ HODNOCENÍ						
	pp	ru	pp	ru	TR	KT	OS	UT		Hmot	kříž	TR	KT	OS	UT	CE
BÝK	PE	97	102	ME	101	103	108	109	108	108						
MATKA	PE	99	100	ME	98	96	108	109	104	106	682	/ 140	21	22	19	7 69
OTEC	PE	95	103	ME	103	111	109	111	112	112	684	/ 147	25	20	19	7 71

HODNOCEN: TR 5 / / 9 KT / / OS / / UT Výsledek:

