

KATALOG ZÁKLADNÍHO VÝBĚRU

dne 30.06.2017

Ševčík Jiří, Jerlochovice

začátek cca 10,30 hod.

Č. k.	Číslo býčka	Otec st.reg.	Datum NAROZENÍ	PLEM	HM. kg	KŘ. cm	Přír.od g	nar. RPH	CHOVATEL
1	707038 081 CZ	ZMS 057	09.04.16	S100	590	145	1301 g	98	Ševčík Jiří, Jerlochovice
2	707039 081 CZ	ZMS 057	12.04.16	S100	588	140	1328 g	102	Ševčík Jiří, Jerlochovice
3	707046 081 CZ	ZMS 057	22.05.16	S100	564	141	1404 g	105	Ševčík Jiří, Jerlochovice

Plemenné hodnoty uvedené v katalogu jsou spočítány k 31.3.2017



Termíny základních výběrů a dražeb v roce 2017

III.turnus - Býci narození 1.4.2016 - 30.6.2016 na OPB a OCH

<i>Den</i>	<i>Datum</i>	<i>Začátek</i>	<i>OPB , chovatel</i>	<i>Ks</i>	<i>Plemena</i>	<i>Dražba</i>
Pondělí	19.6.2017	9,00	<i>OPB Benešov</i>	30	CH,MS,LI,AA,PI	<i>hodinu po skončení ZV</i>
		15,00	<i>Vsacko Hovězí,a.s.</i>	1	MS	<i>x</i>
		17,00	<i>Minaříková Hana,Hluk</i>	1	BA	<i>x</i>
Úterý	20.6.2017	9,00	<i>OPB Cunkov</i>	58	MS,CH,LI,AA,BA,HE,PP,SA,UU	<i>hodinu po skončení ZV</i>
		15,00	<i>Farma Kozák s.r.o.</i>	1	BM	
		15,30	<i>Farma Karel Dvořák s.r.o.</i>	4	LI	<i>x</i>
		17,00	<i>Bartůněk Karel,Příleпов</i>	2	HE	<i>x</i>
Středa	21.6.2017	9,00	<i>OPB Osík</i>	46	CH,AA,BA,LI,MS,HE	<i>hodinu po skončení ZV</i>
		16,00	<i>Šedová M.,Suchá Rybná</i>	1	LI	<i>x</i>
		16,30	<i>Šeda J.,Helvíkovice</i>	4	LI	<i>x</i>
		17,30	<i>Farma Kaliště s.r.o.Č.Libchavy</i>	5	LI	<i>x</i>
Čtvrtek	22.6.2017	9,00	<i>Habr František ml.,SZ,Báňovice</i>	7	MS	<i>x</i>
		12,00	<i>Klusáček Stanislav, Suchdol nad Lužnicí</i>	2	LI	<i>x</i>
		12,30	<i>Kušner Tomáš, Suchdol nad Lužnicí</i>	2	LI	<i>x</i>
		13,30	<i>K+K Břilice GIGANT</i>	4	CH	<i>x</i>
		14,30	<i>Statek Branná spol.s r.o.</i>	1	LI	<i>x</i>
		15,30	<i>Tájek Jaroslav,Zvíkov</i>	1	CH	<i>x</i>
		17,00	<i>Lepša Vladimír,Pěčín</i>	6	AA	<i>x</i>
Pátek	23.6.2017	8,00	<i>Farka Martin,Todně</i>	1	LI	<i>x</i>
		9,00	<i>Opekar Jan,Chodeč</i>	1	AA	<i>x</i>
		10,00	<i>Farma Besednice s.r.o.</i>	4	LI	<i>x</i>
		12,00	<i>Šusta Michal, Mýto</i>	2	AA	<i>x</i>
		13,30	<i>ZD Brloh</i>	8	AA	<i>x</i>
		14,30	<i>Hodina František,Ing.,Záblatí</i>	2	MS	<i>x</i>
		17,00	<i>Kraml Eduard,Stachy</i>	2	SA	<i>x</i>
Sobota	24.6.2017	9,00	<i>Kubal Petr,Podmokly</i>	1	MS	<i>x</i>
		10,00	<i>AGRO Jinín,a.s. - Strašice</i>	5	LI	<i>x</i>
		13,30	<i>Diviš Miroslav,Láz</i>	6	LI,MS	<i>x</i>
		15,00	<i>Kotalík Milan,Semice-</i>	4	LI	<i>x</i>
		16,00	<i>IMOPA, a.s.Olbramovice</i>	2	GS,LI	<i>x</i>
		17,00	<i>Bouda Petr ing.,Voděrádky</i>	4	CH	<i>x</i>
		18,00	<i>Převrátíl Jiří,Ing.,Vacíkov</i>	1	CH	<i>x</i>
Neděle	25.6.2017	8,30	<i>Měcholupská zemědělská a.s.</i>	11	MS,CH	<i>x</i>
		11,00	<i>Seidel Jaroslav, Ptenín</i>	1	AA	<i>x</i>
		13,00	<i>Zatloukal Jan,Velké Dvorce</i>	5	CH,MS	<i>x</i>
		15,00	<i>GASFARM s.r.o., Pelhřimov</i>	2	GS	<i>x</i>
		17,00	<i>Nečtinská zemědělská a.s.</i>	1	LI	<i>x</i>

<i>Den</i>	<i>Datum</i>	<i>Začátek</i>	<i>OPB , chovatel</i>	<i>Ks</i>	<i>Plemena</i>	<i>Dražba</i>
Pondělí	26.6.2017	9,00	<i>Zemědělská společnost Blšany</i>	3	MS	x
		11,00	<i>Loos Adolf, Hora Svaté Kateřiny</i>	1	LI	x
		13,00	<i>Hromas Jan, Stvolínky</i>	1	AA	x
		14,00	<i>Šťastný Antonín, SZ, Vědlice</i>	11	BA	x
		16,00	<i>Družstvo vlastníků Libeň - Vtelno</i>	3	CH	x
		17,30	<i>Šilhanová Marie, Nová Ves</i>	1	MS	x
Úterý	27.6.2017	9,00	<i>Statky MEDITO, s.r.o. Praha</i>	2	MS	x
		10,30	<i>Montážně obchodní firma s.r.o., B.Mlýn</i>	3	UU	x
		13,00	<i>KLAS a.s. Číhošť</i>	1	UU	x
		15,00	<i>ZD Pozovice</i>	1	CH	x
		17,00	<i>Jarošová Zdeňka, Rosička</i>	2	PI	x
Středa	28.6.2017	9,00	<i>Agrochyt s.r.o. Mohelno</i>	2	CH,MS	x
		11,00	<i>Statek Mitrov, a.s.</i>	2	AA	x
		12,00	<i>Dvořák Josef, ing., Telecí</i>	3	AA	x
		15,00	<i>VETLABFARM s.r.o. Jakubovice</i>	3	AA	x
Čtvrtek	29.6.2017	9,00	<i>ZD Agroholding Bernartice</i>	5	PI	x
		10,30	<i>AGRO A.R.W., s.r.o. Stará Červená Voda</i>	1	MS	x
		11,00	<i>Nátr Daniel, Černá Voda</i>	1	MS	x
		11,30	<i>Nátr Jiří, Černá Voda</i>	2	CH	x
Pátek	30.6.2017	9,00	<i>Niemiec Czeslaw, Dolní Žukov</i>	1	LI	x
		10,30	<i>Ševčík Jiří, Jerlochovice</i>	3	MS	x
		11,30	<i>Sumega Petr, Heřmanice u Oder</i>	2	MS	x
		13,00	<i>VFU Brno ŠZP Nový Jičín</i>	5	LI	x
		14,30	<i>Rýdel Josef, ing., Hodslavice</i>	1	CH	x
		15,00	<i>Rýdel Vlastimil, Hodslavice</i>	1	CH	x

300



Vysvětlivky ke zkratkám ve jménech v katalogu :

ET	- býček narozen po embryotrasferu
RED	- zbarvení red angus
P,V	- bezrohý / volný roh - heterozygot (MS,CH,LI,BA)
PP	- bezrohý – homozygot stanoven testem DNA (MS,CH,LI,BA)
R	- rohatý (MS)
+/+	- homozygot s alelami způsobujícími běžné osvalení (GS)
+ /MH	- heterozygot s jednou alelou podmiňující dvojí osvalení (GS)
MH/MH	- homozygot - obě alely podmiňující dvojí osvalení (GS – oddíl „B“ PK)

U matek plemene BA

Třída	Výška kříž (cm)	Hmotnost (kg)	RPH přímý efekt	RPH mat. efekt	RPH osvalení
SE	147 a více	800 a více	105 a vic	103 a vic	103 a vic
EC	147 a více	800 a více	105 a vic	pod 103	103 a vic
EM	147 a více	800 a více	pod 105	103 a vic	pod 103
CM	pod 147	pod 800	105 a vic	103 a vic	103 a vic
C1	pod 147	pod 800	105 a vic	pod 103	103 a vic
M1	pod 147	pod 800	pod 105	103 a vic	pod 103

Popisky grafu úrovně plemenných hodnot

Jednotlivé plemenné hodnoty jsou rozděleny do pásem na základě výpočtu kvantilu normálního rozložení, které udávají, jak si konkrétní jedinec stojí v porovnání s průměrem populace plemenných býčků odchovaných v období 2012 – 2017.

pásma	Pozice býka v rámci populace	zkratka	Popis údaje v grafu
10	býk patří hodnotou RPH do 10 % nejlepších býků v daném ukazateli	<i>RphT</i>	RPH pro přírůstek v testu
9	býk patří hodnotou RPH do 20 % nejlepších býků v daném ukazateli	<i>RphN</i>	RPH pro životní přírůstek
8	býk patří hodnotou RPH do 30 % nejlepších býků v daném ukazateli	<i>RpPP</i>	RPH pro přímý efekt porody
7	býk patří hodnotou RPH do 40 % nejlepších býků v daném ukazateli	<i>RpRU</i>	RPH pro přímý efekt růst
6	býk patří hodnotou RPH do 50 % nejlepších býků v daném ukazateli	<i>MatPP</i>	RPH pro maternální efekt porody
5	býk patří hodnotou RPH do průměru býků v daném ukazateli	<i>MatRU</i>	RPH pro maternální efekt růst
4	býk patří hodnotou RPH do 60 % nejlepších býků v daném ukazateli	<i>phTR</i>	RPH pro lineární hodnocení těl. rámec
3	býk patří hodnotou RPH do 70 % nejlepších býků v daném ukazateli	<i>phKT</i>	RPH pro lineární hodnocení kap. těla
2	býk patří hodnotou RPH do 80 % nejlepších býků v daném ukazateli	<i>phOS</i>	RPH pro lineární hodnocení osvalení
1	býk patří hodnotou RPH do 90 % nejlepších býků v daném ukazateli	<i>phUT</i>	RPH pro lineární hodnocení užit. typ

Hlavní selekční kritéria pro výběr do plemnitby na OPB a odchovu u chovatele

Hlavním selekčním kritériem bude pouze lineární hodnocení při základním výběru.

Důvody vyřazení před základním výběrem

- hodnocení tělesného rámce (1,2,3 body dle parametrů daného plemene)
- hodnocení bodů za hmotnost v 365 dnech (1,2,3 body dle parametrů daného plemene)
- nepředvedení býka k základnímu výběru na ohlávce nebo na vodící tyči
- na základě rozhodnutí majitele býka o jeho vyřazení
- zdravotní důvody (displazie varlat, apod.)

Důvody vyřazení při základním výběrem

- hodnocení délky těla (1,2,3 body dle parametrů daného plemene)
- hodnocení ukazatelů kapacity těla (1,2,3 body dle parametrů daného plemene)
- hodnocení ukazatelů osvalení (1,2,3 body dle parametrů daného plemene)
- hodnocení užitkové typu (1,2,3 body dle parametrů daného plemene)
- závažné vady exteriéru při základním výběru
- neodpovídající funkčnost končetin při základním výběru
- zdravotní důvody (displazie varlat, apod.)

Reklamační řád pro základní výběry býků

Majitel odchovávaného býčka má právo podat reklamaci proti rozhodnutí výběrové komise (ČSCHMS). Tato reklamační může mít písemnou nebo ústní formu. Po skončení základního výběru býků vyzve předseda výběrové komise k podání případných protestů (reklamací). Reklamační se podává nejpozději do 60-ti minut od výzvy předsedy výběrové komise. Reklamační se podává předsedovi výběrové komise. Jménem majitele býka může jednat také zástupce OPB. Po vznesení reklamační následuje nové předvedení býka. Reklamační je podmíněna složením nevratné kauce 1000 Kč, přičemž polovina z této částky je určena pro provozovatele OPB a polovina pro ČSCHMS. Tato kauce musí být složena okamžitě v hotovosti v době podání reklamační předsedovi výběrové komise.

V případě shodného verdiktu výběrové komise a majitele býka je platný tento shodný verdikt.

V případě neshody mezi verdiktem výběrové komise a majitelem býka bude proveden nový základní výběr. Provedení nového základního výběru je podmíněno složením kauce 5000 Kč za každého reklamovaného býka. Kauce se skládá na účet ČSCHMS nejpozději do 10-ti kalendářních dnů ode dne provedení základního výběru. V případě, že nebudou peníze připsány na účet v daném termínu, platí původní verdikt výběrové komise a reklamační se dále neřeší. Nový základní výběr se uskuteční do 30-ti dnů od sporného výběru na místě, kde byla podána reklamační, pokud se obě strany nedohodnou jinak. Většinové složení komise nesmí být totožné se složením komise, která vynesla sporný verdikt. O složení komise rozhoduje ČSCHMS po dohodě s příslušným chovatelským klubem a Radou PK daného plemene. O závěru nového základního výběru je sepsán nový výběrový protokol. Proti tomuto rozhodnutí se již nelze dále odvolat. V případě, že je potvrzeno původní rozhodnutí výběrové komise, propadá kauce ve prospěch ČSCHMS, v opačném případě se vrací majiteli býka do 10-ti kalendářních dnů od provedení nového základního výběru. Náklady spojené s novým základním výběrem nese strana, která při svém rozhodnutí či jednání nebyla v právu.

V každém případě se o reklamaci vede písemný zápis. Rozhodnutí výběrové komise se váže ke konkrétnímu zvířeti v konkrétním čase a není možno se na něj odvolávat v případných následných sporech. Schváleno výborem ČSCHMS dne 21.3.2006 v Hradištku pod Medníkem, změny schváleny VČS dne 6.9.2007.



Sekretariát: ČSCHMS Praha Těšnov 17 11705 Praha 1 Mobil : +420 724 007 860 Telefon : +420 221 812 865 E-mail : info@cschms.cz	Ředitel PK <i>Kopecký Jan</i> Osík 201 569 67 Osík u Litomyšle Mobil : +420 724 007 862 Telefon : +420 461 612 809 E-mail : kopecvy@cschms.cz	Adresa PK <i>Honová Nina</i> Osvoboditelů 35/9 410 02 Lovosice Mobil : +420 724 073 641 E-mail : honova@cschms.cz
---	--	--

Číslo : 707038 081 CZ COFEIN Z FULNEKU P Číslo katalogu 1
 Dat.nar. : 09.04.2016 Plemeno : S100 Masný simentál
 Chovatel : Ševčík Jiří, Jerlochovice
 Majitel : Ševčík Jiří, Jerlochovice

OOO 271 961 POPES LAIRD M055700
 OO ZSI 717 CORSKIE RADIUM R M063307
 MOO 0 CORSKIE ALEXIS E11 F043772

Otec ZMS 057 VÍTEZ Z NOVÉ VODY P 429000619417071
 OMO ZSI 159 JEZULÁTKO P 092381026993
 MO 168020 972 CZ SIMONA AGRO PP 060000168020972
 MMO 121143 611 CZ KLÁRA AGRO P 060000121143611

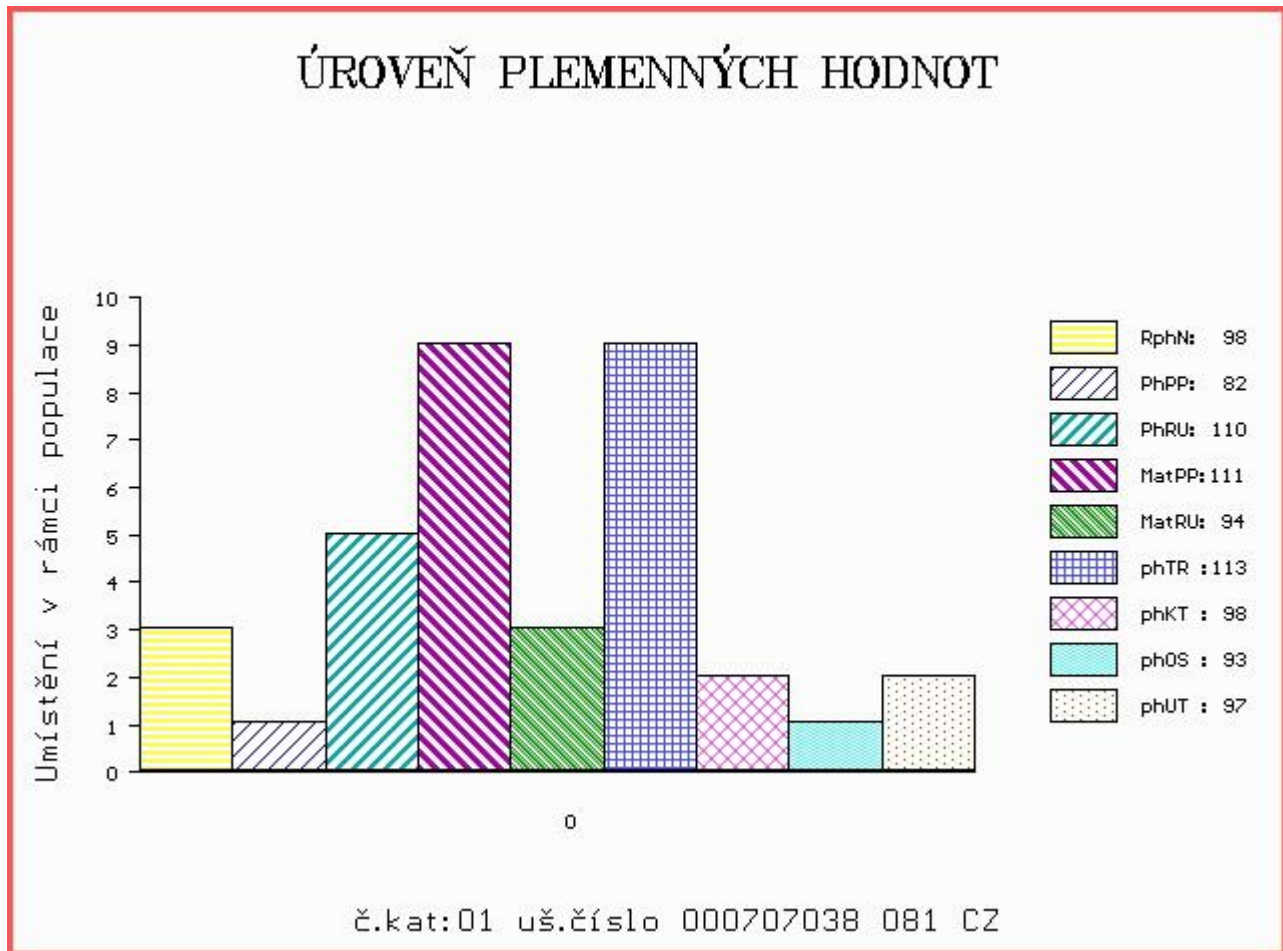
OOM 267 857 DOVEFIELDS GALLANT M045537
 OM ZSI 281 LYKKE ULF P 41344-00303
 MOM 4134400201 DK LYKKE PRETTY POLLY ET P 41344-00201

MA 166429 972 CZ /5 ot SÁGA POLFIN P 339000166429972
 OMM ZSI 215 VINGEGAARD SIRIUS PP 41524-00909
 MM 134158 972 CZ P 339000134158972
 MMM 39702 645 CZ P 339000039702645

Vl.užit:nar: 54 kg ve 120d: 217 kg ve 210d: 346 kg v 365d: 527 kg / kříž: 140 cm
 Přírustek od narození: 1301 g / 98 šourek 37 cm
 Věk při ZV 447 dní aktuálně k 26.05.17 hmotnost: 590 kg výška v kříži: 145 cm

PLEMENNÉ HODNOTY										LINEARNÍ HODNOCENÍ							
	pp	ru	pp	ru	TR	KT	OS	UT		Hmot	kříž	TR	KT	OS	UT	CE	
BÝK	PE	82	110	ME	111	94	113	98	93	97							
MATKA	PE	97	96	ME	109	95	105	94	90	92	720	146	26	18	16	6	66
Otec	PE	82	132	ME	104	90	116	109	106	108	712	147	28	20	20	7	75

HODNOCEN: TR 9 / / 7 KT / / OS / / UT Výsledek:



Číslo : 707039 081 CZ CARPUS Z FULNEKU P Číslo katalogu 2
 Dat.nar. : 12.04.2016 Plemeno : S100 Masný simentál
 Chovatel : Ševčík Jiří, Jerlochovice
 Majitel : Ševčík Jiří, Jerlochovice

OOO 271 961 POPES LAIRD M055700
 OO ZSI 717 CORSKIE RADIUM R M063307
 MOO 0 CORSKIE ALEXIS E11 F043772

Otec ZMS 057 VÍTEŽ Z NOVÉ VODY P 429000619417071
 OMO ZSI 159 JEZULÁTKO P 092381026993
 MO 168020 972 CZ SIMONA AGRO PP 060000168020972
 MMO 121143 611 CZ KLÁRA AGRO P 060000121143611

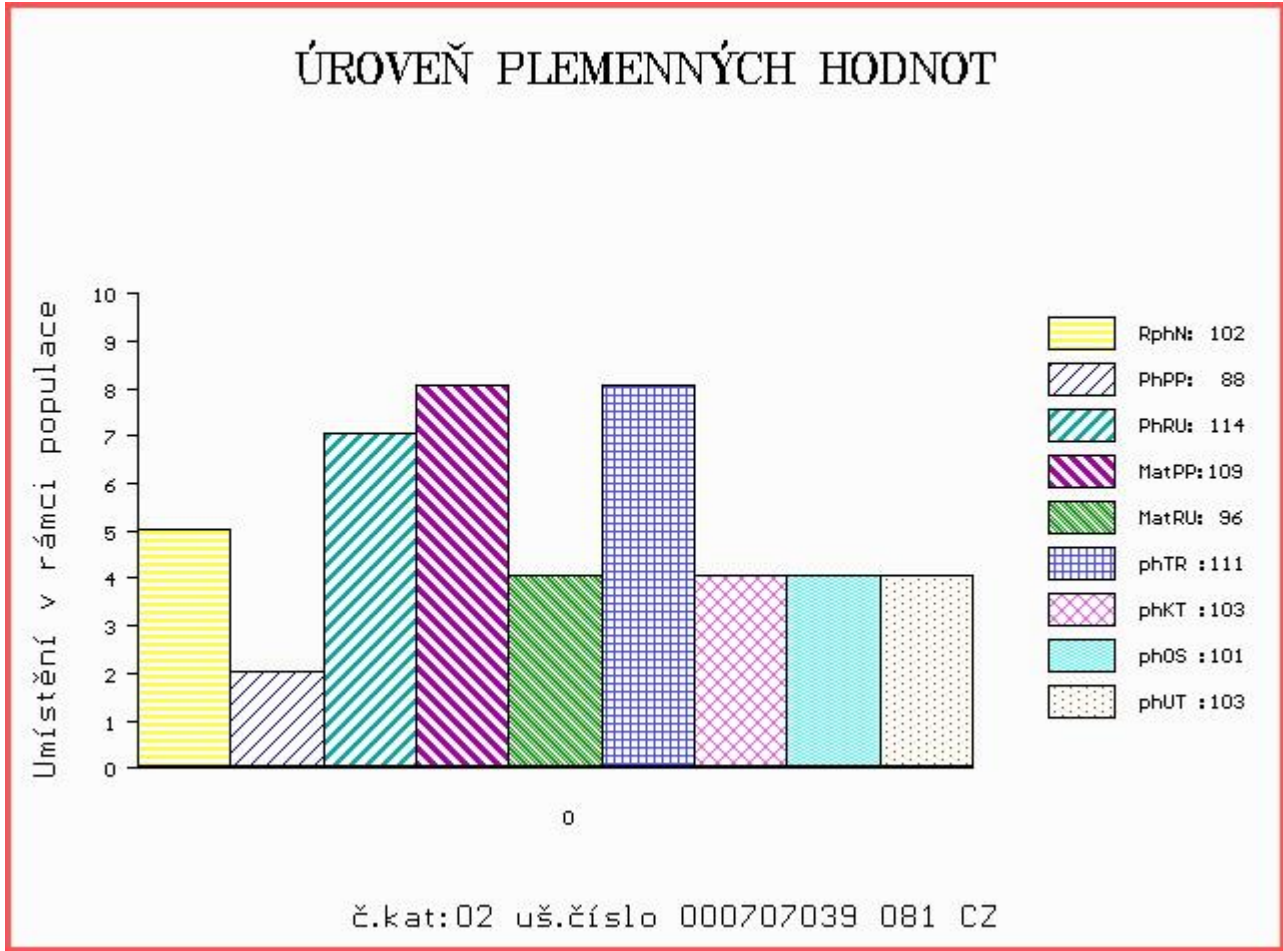
OOM ZSI 390 LYKKE ATLANTIS P 41344-00347
 OM ZSI 569 LYKKE DAMASK PP 41344-00404
 MOM 4134400184 DK LYKKE OPULUS ET P 41344-00184

MA 180982 972 CZ /4 ot TYROL POLFIN P 339000180982972
 OMM SIP 026 BCM PREMIUM 26E G367105
 MM 11985 617 CZ HOLYWOOD R 134617011985
 MMM 5578 617 CZ MISS BCM 63B G294081

Vl.užit:nar: 45 kg ve 120d: 217 kg ve 210d: 365 kg v 365d: 519 kg / kříž: 138 cm
 Přírustek od narození: 1328 g / 102 šourek 39 cm
 Věk při ZV 444 dní aktuálně k 26.05.17 hmotnost: 588 kg výška v kříži: 140 cm

PLEMENNÉ HODNOTY										LINEARNÍ HODNOCENÍ							
	pp	ru	pp	ru	TR	KT	OS	UT		Hmot	kříž	TR	KT	OS	UT	CE	
BÝK	PE	88	114	ME	109	96	111	103	101	103							
MATKA	PE	95	97	ME	114	102	104	100	98	100	690	146	24	19	18	6	67
Otec	PE	82	132	ME	104	90	116	109	106	108	712	147	28	20	20	7	75

HODNOCEN: TR 7 / / 7 KT / / OS / / UT Výsledek:



Číslo : 707046 081 CZ CLIPPER Z FULNEKU P Číslo katalogu 3
 Dat.nar. : 22.05.2016 Plemeno : S100 Masný simentál
 Chovatel : Ševčík Jiří, Jerlochovice
 Majitel : Ševčík Jiří, Jerlochovice

OOO 271 961 POPES LAIRD M055700
 OO ZSI 717 CORSKIE RADIUM R M063307
 MOO 0 CORSKIE ALEXIS E11 F043772

Otec ZMS 057 VÍTEŽ Z NOVÉ VODY P 429000619417071
 OMO ZSI 159 JEZULÁTKO P 092381026993
 MO 168020 972 CZ SIMONA AGRO PP 060000168020972
 MMO 121143 611 CZ KLÁRA AGRO P 060000121143611

OOM 267 857 DOVEFIELDS GALLANT M045537
 OM ZSI 281 LYKKE ULF P 41344-00303
 MOM 4134400201 DK LYKKE PRETTY POLLY ET P 41344-00201

MA 166460 972 CZ /4 ot TROPIK POLFIN PP 339000166460972
 OMM ZSI 132 CHRISTLkindl P 251765109672
 MM 99863 972 CZ P 339000099863972
 MMM 34492 645 CZ P 339000034492645

Vl.užit:nar: 46 kg ve 120d: 252 kg ve 210d: 397 kg v 365d: 560 kg / kříž: 141 cm
 Přírustek od narození: 1404 g / 105 šourek 38 cm
 Věk při ZV 404 dní aktuálně k 26.05.17 hmotnost: 564 kg výška v kříži: 141 cm

PLEMENNÉ HODNOTY										LINEARNÍ HODNOCENÍ							
	pp	ru	pp	ru	TR	KT	OS	UT		Hmot	kříž	TR	KT	OS	UT	CE	
BÝK	PE	93	121	ME	108	94	116	105	102	106							
MATKA	PE	100	96	ME	114	102	108	96	92	96	668	148	23	19	18	6	66
Otec	PE	82	132	ME	104	90	116	109	106	108	712	147	28	20	20	7	75

HODNOCEN: TR 9 / / 9 KT / / OS / / UT Výsledek:

