

KATALOG ZÁKLADNÍHO VÝBĚRU

dne 17.10.2017

OPB Osík

Začátek cca 09,00 hod.

Č.	Číslo	OTEC	DATUM	PŘÍRUSTEK (g)				CH O V A T E L
					k.	býčka	st.reg.	
1	994296 061 CZ	ZBA 646	04.07.16	Q100	2266 112	1464 108	Mrázek A., Slavkovice	
2	976495 061 CZ	ZBA 906	20.07.16	Q100	1775 90	1312 87	Chroust Jan, ing., J. Pavlovice	
3	721216 052 CZ	ZAI 185	16.07.16	G100	2166 109	1594 106	Hanzlík Miloš, Ing, Machov	

Plemenné hodnoty uvedené v katalogu jsou spočítány k 30.6.2017



Termíny základních výběrů a dražeb v roce 2017

IV.turnus - Býci narození 1.7.2016 - 30.9.2016 na OPB a OCH

<i>Den</i>	<i>Datum</i>	<i>Začátek *</i>	<i>OPB , chovatel</i>	<i>Ks</i>	<i>Plemena</i>	<i>Dražba</i>
Pondělí	16.10.2017	8,30	AUSTRIA IMPEX s.r.o ,Pikov	1	CH	x
		9,00	OPB Cunkov	41	LI,MS,CH,AA,BA BM,PI,SA	hodinu po skončení ZV
		15,00	Farma Karel Dvořák s.r.o.	1	LI	x
		16,00	Bouda Petr ing.,Voděrádky	1	CH	x
Úterý	17.10.2017	9,00	OPB Osík	3	BA,AA	po skončení ZV
		13,00	Lainka Bernard,SZ,farma Zdoňov	8	MS	x
		16,00	Farma Kaliště s.r.o.Č.Libchavy	1	HE	x
Středa	18.10.2017	9,00	OPB Benešov	10	MS,CH,AA	po skončení ZV
		14,00	Ševčík Jiří,Jerlochovice	1	MS	x
Čtvrtek	19.10.2017	13,00	Agrochyt s.r.o.Mohelno	2	CH	x
		14,30	Křibalová Marie, Černá	1	MS	x
		15,30	Jarošová Zdeňka, Rosička	1	PI	x
Pátek	20.10.2017	9,00	Marek Petr,Častonín	21	GS,BA	x
Sobota	21.10.2017	x	x	x	x	x
Neděle	22.10.2017	x	x	x	x	x
Pondělí	23.10.2017	10,00	Kraml Eduard,Stachy	1	SA	
		11,30	Valenta Petr,Budyně	2	MS	
		12,30	PRIMA AGRI PT a.s.	1	LI	
		14,30	Opekar Jan,Chodeč	1	AA	
		15,30	Tájek Jaroslav,Zvíkov	1	CH	
Úterý	24.10.2017	9,00	Družstvo vlastníků Libeň - Vtelno	2	CH	
		11,00	Šťastný Antonín,SZ,Vědlice	3	BA	
		14,00	Havlík Josef , Osek u Sobotky	4	AA	
Středa	25.10.2017	9,00	Měcholupská zemědělská a.s.	3	MS,CH	
		10,00	LOUDY s.r.o.Seletice	1	PI	
		11,00	Montážně obchodní firma s.r.o.,B.Mlýn	2	LI,DD	
		12,00	ZD Chýšť	1	BM	

* začátky ZV u chovatelů jsou orientační

114



Vysvětlivky ke zkratkám ve jménech v katalogu :

ET	- býček narozen po embryotrasferu
RED	- zbarvení red angus
P,V	- bezrohý / volný roh - heterozygot (MS,CH,LI,BA)
PP	- bezrohý – homozygot stanoven testem DNA (MS,CH,LI,BA)
R	- rohatý (MS)
+/+	- homozygot s alelami způsobujícími běžné osvalení (GS)
+/MH	- heterozygot s jednou alelou podmiňující dvojí osvalení (GS)
MH/MH	- homozygot - obě alely podmiňující dvojí osvalení (GS – oddíl „B“ PK)

U matek plemene BA

Třída	Výška kříž (cm)	Hmotnost (kg)	RPH přímý efekt	RPH mat. efekt	RPH osvalení
SE	147 a více	800 a více	105 a vic	103 a vic	103 a vic
EC	147 a více	800 a více	105 a vic	pod 103	103 a vic
EM	147 a více	800 a více	pod 105	103 a vic	pod 103
CM	pod 147	pod 800	105 a vic	103 a vic	103 a vic
C1	pod 147	pod 800	105 a vic	pod 103	103 a vic
M1	pod 147	pod 800	pod 105	103 a vic	pod 103

Popisky grafu úrovně plemenných hodnot

Jednotlivé plemenné hodnoty jsou rozděleny do pásem na základě výpočtu kvantilu normálního rozložení, které udávají, jak si konkrétní jedinec stojí v porovnání s průměrem populace plemenných býčků odchovaných v období 2012 – 2017.

pásma	Pozice býka v rámci populace	zkratka	Popis údaje v grafu
10	býk patří hodnotou RPH do 10 % nejlepších býků v daném ukazateli	<i>RphT</i>	RPH pro přírůstek v testu
9	býk patří hodnotou RPH do 20 % nejlepších býků v daném ukazateli	<i>RphN</i>	RPH pro životní přírůstek
8	býk patří hodnotou RPH do 30 % nejlepších býků v daném ukazateli	<i>RpPP</i>	RPH pro přímý efekt porody
7	býk patří hodnotou RPH do 40 % nejlepších býků v daném ukazateli	<i>RpRU</i>	RPH pro přímý efekt růst
6	býk patří hodnotou RPH do 50 % nejlepších býků v daném ukazateli	<i>MatPP</i>	RPH pro maternální efekt porody
5	býk patří hodnotou RPH do průměru býků v daném ukazateli	<i>MatRU</i>	RPH pro maternální efekt růst
4	býk patří hodnotou RPH do 60 % nejlepších býků v daném ukazateli	<i>phTR</i>	RPH pro lineární hodnocení těl. rámce
3	býk patří hodnotou RPH do 70 % nejlepších býků v daném ukazateli	<i>phKT</i>	RPH pro lineární hodnocení kap. těla
2	býk patří hodnotou RPH do 80 % nejlepších býků v daném ukazateli	<i>phOS</i>	RPH pro lineární hodnocení osvalení
1	býk patří hodnotou RPH do 90 % nejlepších býků v daném ukazateli	<i>phUT</i>	RPH pro lineární hodnocení užit. typ

Hlavní selekční kritéria pro výběr do plemnitby na OPB a odchovu u chovatele

Hlavním selekčním kritériem bude pouze lineární hodnocení při základním výběru.

Důvody vyřazení před základním výběrem

- hodnocení tělesného rámce (1,2,3 body dle parametrů daného plemene)
- hodnocení bodů za hmotnost v 365 dnech (1,2,3 body dle parametrů daného plemene)
- nepředvedení býka k základnímu výběru na ohlávce nebo na vodící tyči
- na základě rozhodnutí majitele býka o jeho vyřazení
- zdravotní důvody (displazie varlat, apod.)

Důvody vyřazení při základním výběrem

- hodnocení délky těla (1,2,3 body dle parametrů daného plemene)
- hodnocení ukazatelů kapacity těla (1,2,3 body dle parametrů daného plemene)
- hodnocení ukazatelů osvalení (1,2,3 body dle parametrů daného plemene)
- hodnocení užitkové typu (1,2,3 body dle parametrů daného plemene)
- závažné vady exteriéru při základním výběru
- neodpovídající funkčnost končetin při základním výběru
- zdravotní důvody (displazie varlat, apod.)

Reklamační řád pro základní výběry býků

Majitel odchovávaného býčka má právo podat reklamaci proti rozhodnutí výběrové komise (ČSCHMS). Tato reklamační může mít písemnou nebo ústní formu. Po skončení základního výběru býků vyzve předseda výběrové komise k podání případných protestů (reklamací). Reklamační se podává nejpozději do 60-ti minut od výzvy předsedy výběrové komise. Reklamační se podává předsedovi výběrové komise. Jménem majitele býka může jednat také zástupce OPB. Po vznesení reklamační následuje nové předvedení býka. Reklamační je podmíněna složením nevratné kauce 1000 Kč, přičemž polovina z této částky je určena pro provozovatele OPB a polovina pro ČSCHMS. Tato kauce musí být složena okamžitě v hotovosti v době podání reklamační předsedovi výběrové komise.

V případě shodného verdiktu výběrové komise a majitele býka je platný tento shodný verdikt.

V případě neshody mezi verdiktem výběrové komise a majitelem býka bude proveden nový základní výběr. Provedení nového základního výběru je podmíněno složením kauce 5000 Kč za každého reklamovaného býka. Kauce se skládá na účet ČSCHMS nejpozději do 10-ti kalendářních dnů ode dne provedení základního výběru. V případě, že nebudou peníze připsány na účet v daném termínu, platí původní verdikt výběrové komise a reklamační se dále neřeší. Nový základní výběr se uskuteční do 30-ti dnů od sporného výběru na místě, kde byla podána reklamační, pokud se obě strany nedohodnou jinak. Většinové složení komise nesmí být totožné se složením komise, která vynesla sporný verdikt. O složení komise rozhoduje ČSCHMS po dohodě s příslušným chovatelským klubem a Radou PK daného plemene. O závěru nového základního výběru je sepsán nový výběrový protokol. Proti tomuto rozhodnutí se již nelze dále odvolat. V případě, že je potvrzeno původní rozhodnutí výběrové komise, propadá kauce ve prospěch ČSCHMS, v opačném případě se vrací majiteli býka do 10-ti kalendářních dní od provedení nového základního výběru. Náklady spojené s novým základním výběrem nese strana, která při svém rozhodnutí či jednání nebyla v právu.

V každém případě se o reklamaci vede písemný zápis. Rozhodnutí výběrové komise se váže ke konkrétnímu zvířeti v konkrétním čase a není možno se na něj odvolávat v případných následných sporech. Schváleno výborem ČSCHMS dne 21.3.2006 v Hradištku pod Medníkem, změny schváleny VČS dne 6.9.2007.



Sekretariát: ČSCHMS Praha Těšnov 17 11705 Praha 1 Mobil : +420 724 007 860 Telefon : +420 221 812 865 E-mail : info@cschms.cz	Ředitel PK <i>Kopecký Jan</i> Osík 201 569 67 Osík u Litomyšle Mobil : +420 724 007 862 Telefon : +420 461 612 809 E-mail : kopeccky@cschms.cz	Adresa PK <i>Honová Nina</i> Osvoboditelů 35/9 410 02 Lovosice Mobil : +420 724 073 641 E-mail : honova@cschms.cz
---	--	--

Číslo : 994296 061 CZ CALYPSO ZE SLAVKOVIC Číslo katalogu 1
 Dat.nar. : 04.07.2016 Plemeno : Q100 Blonde d Aquitaine
 Chovatel : Mrázek A., Slavkovice
 Majitel : Mrázek Aleš + Natural, spol. s r.o.

OOO 268 696 GULLIT 6491017191
 OO ZBA 425 NICODEME 8197227897
 MOO 8190133300 FR FAUVETTE 8190133300

OTEC ZBA 646 SUPERMAN 184000652896061

OMO ZBA 166 RAMO 4780010937
 MO 143068 614 CZ 184000143068614
 MMO 25 217 CZ EBA RF 030217000025

OOM ZBA 144 DARICOL 4688132303
 OM ZBA 226 EXPERT ET 200217000601
 MOM 7101 769 CZ FANETTE 3890090403

MA 279640 961 CZ EM/7 ot 184000279640961

OMM ZBA 210 DARIN RF 030694036304
 MM 185036 961 CZ 184000185036961
 MMM 127422 614 CZ 184000127422614

Vl.užit:nar: 42 kg ve 120d: 235 kg ve 210d: 305 kg v 365d: 490 kg / kříž: 131 cm
 Přírustek v testu : 2266 g / 112 přírustek od narození: 1464 g / 108 šourek 36 cm
 Věk při ZV 470 dní aktuálně k 23.09.17 hmotnost: 695 kg výška v kříži: 144 cm

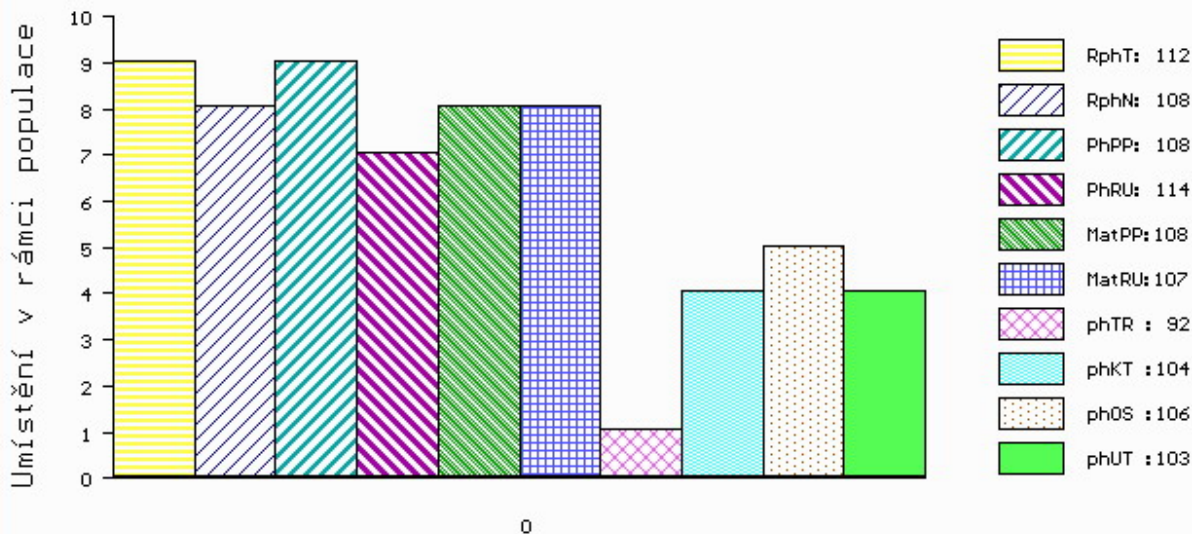
PLEMENNÉ HODNOTY

LINEARNÍ HODNOCENÍ

	pp	ru	pp	ru	TR	KT	OS	UT	Hmot	kříž	TR	KT	OS	UT	CE		
BÝK	PE	108	114	ME	108	107	92	104	106	103							
MATKA	PE	112	103	ME	105	132	105	106	104	105	820	153	23	19	19	7	68
OTEC	PE	105	125	ME	112	81	105	108	107	107	712	140	24	21	19	7	71

HODNOCEN: TR 9 / / 7 KT / / OS / / UT Výsledek:

ÚROVEŇ PLEMENNÝCH HODNOT



č.kat:01 uš.číslo 000994296 061 CZ

Číslo : **976495 061 CZ CICVÁR RF** Číslo katalogu 2
 Dat.nar. : 20.07.2016 Plemeno : Q100 Blonde d Aquitaine
 Chovatel : Chroust Jan,ing.,J.Pavlovice
 Majitel : Chroust Jan,ing.,J.Pavlovice

OOO 270 802 DONALD 4088010304
 OO 268 754 LEVANT 5695065511
 MOO 2286014297 FR BELLINE 2286014297

OTEC ZBA 906 TITO 8121622992
 OMO ZBA 215 FALLOU 6490016449
 MO 8197127701 FR NELLY 8197127701
 MMO 8190118500 FR FANETTE 8190118500

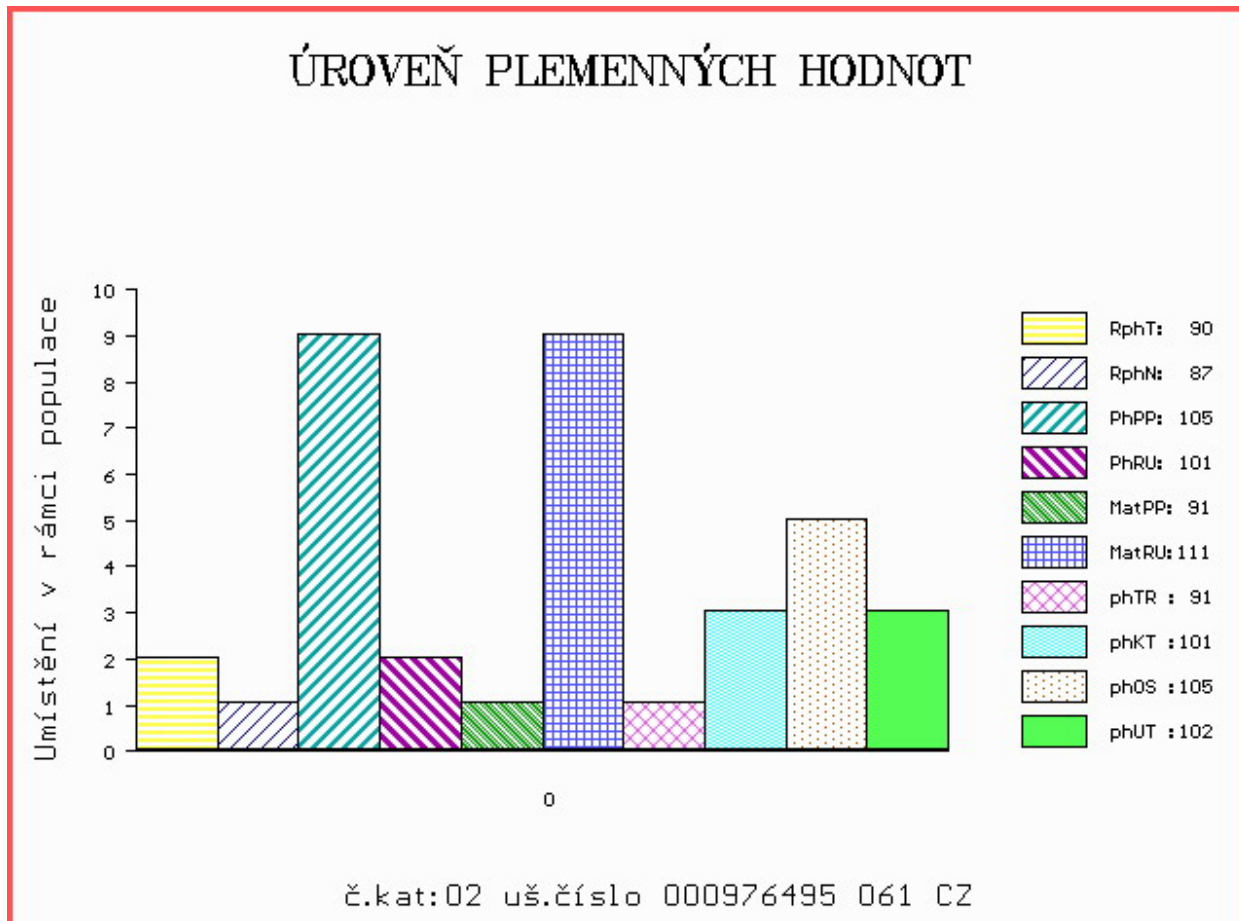
OOM 267 835 ISOLIN 8193153564
 OM 267 736 OISEAU 1198001399
 MOM 1193001218 FR IVOIRE 1193001218

MA 1142011512 FR M1 /9 ot UNIE 1142011512
 OMM 267 737 FIFI 3190070242
 MM 1194001152 FR JUPETTE 1194001152
 MMM 1191001172 FR GIROUETTE 1191001172

Vl.užit:nar: **36** kg ve 120d: **185** kg ve 210d: **289** kg v 365d: **476** kg / kříž: **135** cm
 Přírustek v testu : **1775 g / 90** přírustek od narození: **1312 g / 87** šourek **37** cm
 Věk při ZV **454** dní aktuálně k 23.09.17 hmotnost: **600** kg výška v kříži: **141** cm

PLEMENNÉ HODNOTY										LINEARNÍ HODNOCENÍ							
	pp	ru	pp	ru	TR	KT	OS	UT	Hmot	kříž	TR	KT	OS	UT	CE		
BÝK	PE	105	101	ME	91	111	91	101	105	102							
MATKA	PE	100	100	ME	98	106	102	106	106	105	660	143	20	19	19	6	64
OTEC	PE	101	107	ME	89	111	101	104	107	107	0	0	0	0	0	0	0

HODNOCEN: TR 8 / / 6 KT / / OS / / UT Výsledek:



Číslo : **721216 052 CZ CALVIN Z BĚLÉHO** Číslo katalogu 3
 Dat.nar. : 16.07.2016 Plemeno : G100 Aberdeen Angus
 Chovatel : Hanzlík Miloš, Ing, Machov
 Majitel : Hanzlík + Natural, spol. s r.o.

OOO 281 991 LAZY MC LOOKOUT 37U 1466919
 OO 281 990 RED LAZY MC EYE SPY 64Y 1642757
 MOO 1480026 CA RED LAZY MC GOLD DESING 68U 1480026

OTEC ZAI 185 RED LAZY MC SPYDER 149A 1756357
 OMO 281 992 RED RMJ REDMAN 1T 1415715
 MO 1642753 CA RED LAZY MC LARKABA 127Y 1642753
 MMO 1408660 CA RED LAZY MC LARKABA 61T 1408660

OOM ZAA 559 NUGÁT Z PĚČÍNA 268000199375031
 OM ZAA 804 TANGO Z RANČIC 6X 326000664374031
 MOM 15736 931 CZ MÍLA Z RANČIC 4P 326000015736931

MA 482992 931 CZ /3 ot VENDY Z RANČIC 326000482992931
 OMM ZAA 726 RUBEL RED ZDB 035000629088031
 MM 403239 931 CZ RED MARY Z RANČIC 23X 326000403239931
 MMM 282495 931 CZ MARY Z RANČIC 27T 326000282495931

Vl.užit:nar: 38 kg ve 120d: 197 kg ve 210d: 316 kg v 365d: 574 kg / kříž: 137 cm
 Přírustek v testu : 2166 g / 109 přírustek od narození: 1594 g / 106 šourek 39 cm
 Věk při ZV 458 dní aktuálně k 23.09.17 hmotnost: 730 kg výška v kříži: 142 cm

PLEMENNÉ HODNOTY										LINEARNÍ HODNOCENÍ							
	pp	ru	pp	ru	TR	KT	OS	UT		Hmot	kříž	TR	KT	OS	UT	CE	
BÝK	PE	97	110	ME	106	107	100	102	104	104							
MATKA	PE	94	123	ME	107	118	108	98	96	100	630	145	25	17	18	6	66
OTEC	PE	103	100	ME	103	95	96	107	111	109	0	0	0	0	0	0	0

HODNOCEN: TR 9 / /10 KT / / OS / / UT Výsledek:

