

KATALOG ZÁKLADNÍHO VÝBĚRU
dne 24.10.2017
Družstvo vlastníků Libeň -Vtelno
Začátek cca 09,00 hod.

Č. k.	Číslo býčka	OTEC st.reg.	DATUM NAROZENÍ	PLEM	HM. kg	KŘ. cm	Přír.od g	nar. RPH	CHOVATEL
1	826964 021 CZ	ZTI 567	27.07.16	T100	560	135	1213 g	105	Družstvo vlastníků Libeň -Vtelno
2	826979 021 CZ	ZTI 899	19.09.16	T100	518	133	1280 g	103	Družstvo vlastníků Libeň -Vtelno

Plemenné hodnoty uvedené v katalogu jsou spočítány k 30.6.2017



Termíny základních výběrů a dražeb v roce 2017

IV.turnus - Býci narození 1.7.2016 - 30.9.2016 na OPB a OCH

<i>Den</i>	<i>Datum</i>	<i>Začátek *</i>	<i>OPB , chovatel</i>	<i>Ks</i>	<i>Plemena</i>	<i>Dražba</i>
Pondělí	16.10.2017	8,30	AUSTRIA IMPEX s.r.o ,Pikov	1	CH	x
		9,00	OPB Cunkov	41	LI,MS,CH,AA,BA BM,PI,SA	hodinu po skončení ZV
		15,00	Farma Karel Dvořák s.r.o.	1	LI	x
		16,00	Bouda Petr ing.,Voděrádky	1	CH	x
Úterý	17.10.2017	9,00	OPB Osík	3	BA,AA	po skončení ZV
		13,00	Lainka Bernard,SZ,farma Zdoňov	8	MS	x
		16,00	Farma Kaliště s.r.o.Č.Libchavy	1	HE	x
Středa	18.10.2017	9,00	OPB Benešov	10	MS,CH,AA	po skončení ZV
		14,00	Ševčík Jiří,Jerlochovice	1	MS	x
Čtvrtek	19.10.2017	13,00	Agrochyt s.r.o.Mohelno	2	CH	x
		14,30	Křibalová Marie, Černá	1	MS	x
		15,30	Jarošová Zdeňka, Rosička	1	PI	x
Pátek	20.10.2017	9,00	Marek Petr,Častonín	21	GS,BA	x
Sobota	21.10.2017	x	x	x	x	x
Neděle	22.10.2017	x	x	x	x	x
Pondělí	23.10.2017	10,00	Kraml Eduard,Stachy	1	SA	
		11,30	Valenta Petr,Budyně	2	MS	
		12,30	PRIMA AGRI PT a.s.	1	LI	
		14,30	Opekar Jan,Chodeč	1	AA	
		15,30	Tájek Jaroslav,Zvíkov	1	CH	
Úterý	24.10.2017	9,00	Družstvo vlastníků Libeň - Vtelno	2	CH	
		11,00	Šťastný Antonín,SZ,Vědlice	3	BA	
		14,00	Havlík Josef , Osek u Sobotky	4	AA	
Středa	25.10.2017	9,00	Měcholupská zemědělská a.s.	3	MS,CH	
		10,00	LOUDY s.r.o.Seletice	1	PI	
		11,00	Montážně obchodní firma s.r.o.,B.Mlýn	2	LI,DD	
		12,00	ZD Chýšř'	1	BM	

* začátky ZV u chovatelů jsou orientační

114



Vysvětlivky ke zkratkám ve jménech v katalogu :

ET	- býček narozen po embryotrasferu
RED	- zbarvení red angus
P,V	- bezrohý / volný roh - heterozygot (MS,CH,LI,BA)
PP	- bezrohý – homozygot stanoven testem DNA (MS,CH,LI,BA)
R	- rohatý (MS)
+/+	- homozygot s alelami způsobujícími běžné osvalení (GS)
+ /MH	- heterozygot s jednou alelou podmiňující dvojí osvalení (GS)
MH/MH	- homozygot - obě alely podmiňující dvojí osvalení (GS – oddíl „B“ PK)

U matek plemene BA

Třída	Výška kříž (cm)	Hmotnost (kg)	RPH přímý efekt	RPH mat. efekt	RPH osvalení
SE	147 a více	800 a více	105 a vic	103 a vic	103 a vic
EC	147 a více	800 a více	105 a vic	pod 103	103 a vic
EM	147 a více	800 a více	pod 105	103 a vic	pod 103
CM	pod 147	pod 800	105 a vic	103 a vic	103 a vic
C1	pod 147	pod 800	105 a vic	pod 103	103 a vic
M1	pod 147	pod 800	pod 105	103 a vic	pod 103

Popisky grafu úrovně plemenných hodnot

Jednotlivé plemenné hodnoty jsou rozděleny do pásem na základě výpočtu kvantilu normálního rozložení, které udávají, jak si konkrétní jedinec stojí v porovnání s průměrem populace plemenných býčků odchovaných v období 2012 – 2017.

pásma	Pozice býka v rámci populace	zkratka	Popis údaje v grafu
10	býk patří hodnotou RPH do 10 % nejlepších býků v daném ukazateli	<i>RphT</i>	RPH pro přírůstek v testu
9	býk patří hodnotou RPH do 20 % nejlepších býků v daném ukazateli	<i>RphN</i>	RPH pro životní přírůstek
8	býk patří hodnotou RPH do 30 % nejlepších býků v daném ukazateli	<i>RpPP</i>	RPH pro přímý efekt porody
7	býk patří hodnotou RPH do 40 % nejlepších býků v daném ukazateli	<i>RpRU</i>	RPH pro přímý efekt růst
6	býk patří hodnotou RPH do 50 % nejlepších býků v daném ukazateli	<i>MatPP</i>	RPH pro maternální efekt porody
5	býk patří hodnotou RPH do průměru býků v daném ukazateli	<i>MatRU</i>	RPH pro maternální efekt růst
4	býk patří hodnotou RPH do 60 % nejlepších býků v daném ukazateli	<i>phTR</i>	RPH pro lineární hodnocení těl. rámce
3	býk patří hodnotou RPH do 70 % nejlepších býků v daném ukazateli	<i>phKT</i>	RPH pro lineární hodnocení kap. těla
2	býk patří hodnotou RPH do 80 % nejlepších býků v daném ukazateli	<i>phOS</i>	RPH pro lineární hodnocení osvalení
1	býk patří hodnotou RPH do 90 % nejlepších býků v daném ukazateli	<i>phUT</i>	RPH pro lineární hodnocení užit. typ

Hlavní selekční kritéria pro výběr do plemnitby na OPB a odchovu u chovatele

Hlavním selekčním kritériem bude pouze lineární hodnocení při základním výběru.

Důvody vyřazení před základním výběrem

- hodnocení tělesného rámce (1,2,3 body dle parametrů daného plemene)
- hodnocení bodů za hmotnost v 365 dnech (1,2,3 body dle parametrů daného plemene)
- nepředvedení býka k základnímu výběru na ohlávce nebo na vodící tyči
- na základě rozhodnutí majitele býka o jeho vyřazení
- zdravotní důvody (displazie varlat, apod.)

Důvody vyřazení při základním výběrem

- hodnocení délky těla (1,2,3 body dle parametrů daného plemene)
- hodnocení ukazatelů kapacity těla (1,2,3 body dle parametrů daného plemene)
- hodnocení ukazatelů osvalení (1,2,3 body dle parametrů daného plemene)
- hodnocení užitkové typu (1,2,3 body dle parametrů daného plemene)
- závažné vady exteriéru při základním výběru
- neodpovídající funkčnost končetin při základním výběru
- zdravotní důvody (displazie varlat, apod.)

Reklamační řád pro základní výběry býků

Majitel odchovávaného býčka má právo podat reklamaci proti rozhodnutí výběrové komise (ČSCHMS). Tato reklamační může mít písemnou nebo ústní formu. Po skončení základního výběru býků vyzve předseda výběrové komise k podání případných protestů (reklamací). Reklamační se podává nejpozději do 60-ti minut od výzvy předsedy výběrové komise. Reklamační se podává předsedovi výběrové komise. Jménem majitele býka může jednat také zástupce OPB. Po vznesení reklamační následuje nové předvedení býka. Reklamační je podmíněna složením nevratné kauce 1000 Kč, přičemž polovina z této částky je určena pro provozovatele OPB a polovina pro ČSCHMS. Tato kauce musí být složena okamžitě v hotovosti v době podání reklamační předsedovi výběrové komise.

V případě shodného verdiktu výběrové komise a majitele býka je platný tento shodný verdikt.

V případě neshody mezi verdiktem výběrové komise a majitelem býka bude proveden nový základní výběr. Provedení nového základního výběru je podmíněno složením kauce 5000 Kč za každého reklamovaného býka. Kauce se skládá na účet ČSCHMS nejpozději do 10-ti kalendářních dnů ode dne provedení základního výběru. V případě, že nebudou peníze připsány na účet v daném termínu, platí původní verdikt výběrové komise a reklamační se dále neřeší. Nový základní výběr se uskuteční do 30-ti dnů od sporného výběru na místě, kde byla podána reklamační, pokud se obě strany nedohodnou jinak. Většinové složení komise nesmí být totožné se složením komise, která vynesla sporný verdikt. O složení komise rozhoduje ČSCHMS po dohodě s příslušným chovatelským klubem a Radou PK daného plemene. O závěru nového základního výběru je sepsán nový výběrový protokol. Proti tomuto rozhodnutí se již nelze dále odvolat. V případě, že je potvrzeno původní rozhodnutí výběrové komise, propadá kauce ve prospěch ČSCHMS, v opačném případě se vrací majiteli býka do 10-ti kalendářních dní od provedení nového základního výběru. Náklady spojené s novým základním výběrem nese strana, která při svém rozhodnutí či jednání nebyla v právu.

V každém případě se o reklamaci vede písemný zápis. Rozhodnutí výběrové komise se váže ke konkrétnímu zvířeti v konkrétním čase a není možno se na něj odvolávat v případných následných sporech. Schváleno výborem ČSCHMS dne 21.3.2006 v Hradištku pod Medníkem, změny schváleny VČS dne 6.9.2007.



Sekretariát: ČSCHMS Praha Těšnov 17 11705 Praha 1 Mobil : +420 724 007 860 Telefon : +420 221 812 865 E-mail : info@cschms.cz	Ředitel PK <i>Kopecký Jan</i> Osík 201 569 67 Osík u Litomyšle Mobil : +420 724 007 862 Telefon : +420 461 612 809 E-mail : kopecvy@cschms.cz	Adresa PK <i>Honová Nina</i> Osvoboditelů 35/9 410 02 Lovosice Mobil : +420 724 073 641 E-mail : honova@cschms.cz
---	--	--

Číslo : **826964 021 CZ CISEL DVMV V** Číslo katalogu 1
 Dat.nar. : 27.07.2016 Plemeno : T100 Charolais
 Chovatel : Družstvo vlastníků Libeň - Vtelno
 Majitel : Družstvo vlastníků Libeň - Vtelno

OOO 265 186 VLADIMIR 0384106449
 OO ZCH 516 MAGENTA 4296105603
 MOO 4290101471 FR FICTION 4290101471

OTEC ZTI 567 TAMILLY 7957090255
 OMO ZCH 299 FICUS 7190109735
 MO 7957090070 FR ORMILLE 7957090070
 MMO 7996012654 FR MERGUEZ 7996012654

OOM ZCH 800 JUNIOR 03.456 69884
 OM ZTI 390 PUPP CHPS P 310000541284021
 MOM 9276 921 CZ P 310000009276921

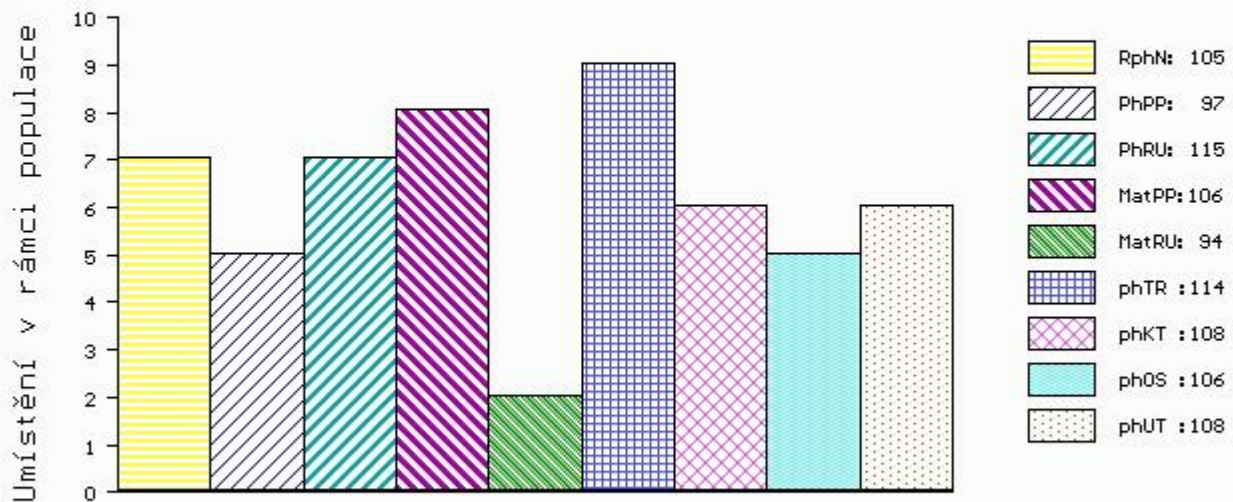
MA 273610 921 CZ /5 ot TONKA CHPS P 310000273610921
 OMM ZCH 424 HARLEY ET P 164417006663
 MM 105936 112 CZ P 310000105936112
 MMM 101150 112 CZ P 015112101150

Vl.užit:nar: 48 kg ve 120d: 198 kg ve 210d: 305 kg v 365d: 492 kg / kříž: 0 cm
 Přírustek od narození: 1213 g / 105 šourek 38 cm
 Věk při ZV 454 dní aktuálně k 22.09.17 hmotnost: 560 kg výška v kříži: 135 cm

PLEMENNÉ HODNOTY										LINEARNÍ HODNOCENÍ						
	pp	ru	pp	ru	TR	KT	OS	UT		Hmot	kříž	TR	KT	OS	UT	CE
BÝK	PE	97	115	ME	106	94	114	108	106	108						
MATKA	PE	113	100	ME	115	90	98	87	84	86	838	145	26	20	21	7 74
OTEC	PE	81	123	ME	97	103	113	110	110	111	0	0	0	0	0	0

HODNOCEN: TR 6 / / 6 KT / / OS / / UT Výsledek:

ÚROVEŇ PLEMENNÝCH HODNOT



č.kat:01 uš.číslo 000826964 021 CZ

Číslo : 826979 021 CZ CREDIT DVMV Číslo katalogu 2
 Dat.nar. : 19.09.2016 Plemeno : T100 Charolais
 Chovatel : Družstvo vlastníků Libeň - Vtelno
 Majitel : Družstvo vlastníků Libeň - Vtelno

OOO 268 936 UNESCO RR3 8583102549
 OO ZCH 952 JOCRISSE 8594102027
 MOO 8578100765 FR OLYMPIADE R4S 8578100765

OTEC ZTI 899 BASTION 1001837008
 OMO ZCH 516 MAGENTA 4296105603
 MO 1001832311 FR TOUPIE 1001832311
 MMO 1091101102 FR GOURMANDE 1091101102

OOM 272 510 OURAL 0398125033
 OM ZTI 891 URFE 7121253026
 MOM 7198118674 FR OLIVE 7198118674

MA 347518 921 CZ /1 ot P 468000347518921
 OMM ZTP 069 OPUS CHPS P 310000503436021
 MM 307474 921 CZ ULMANKA CHPS P 310000307474921
 MMM 145099 921 CZ 310000145099921

Vl.užit:nar: 47 kg ve 120d: 193 kg ve 210d: 316 kg v 365d: 514 kg / kříž: 133 cm
 Přírustek od narození: 1280 g / 103 šourek 34 cm
 Věk při ZV 400 dní aktuálně k 22.09.17 hmotnost: 518 kg výška v kříži: 133 cm

PLEMENNÉ HODNOTY										LINEARNÍ HODNOCENÍ							
	pp	ru	pp	ru	TR	KT	OS	UT		Hmot	kříž	TR	KT	OS	UT	CE	
BÝK	PE	95	111	ME	96	105	111	116	116	116							
MATKA	PE	99	99	ME	102	118	111	107	105	108	856	145	26	22	21	8	77
OTEC	PE	91	123	ME	89	94	115	119	121	120	0	0	0	0	0	0	0

HODNOCEN: TR 6 / / 7 KT / / OS / / UT Výsledek:

