

KATALOG ZÁKLADNÍHO VÝBĚRU
dne 24.10.2017
Šťastný Antonín, SZ, Vědlice
Začátek cca 11,00 hod.

Č. k.	Číslo býčka	OTEC st.reg.	DATUM NAROZENÍ	PLEM	HM. kg	KŘ. cm	Přír.od g	nar. RPH	CHOVATEL
1	581234 042 CZ	ZBA 754	09.09.16	Q100	501	138	1204 g	97	Šťastný Antonín, SZ, Vědlice
2	581235 042 CZ	ZBA 910	10.09.16	Q100	527	136	1284 g	99	Šťastný Antonín, SZ, Vědlice
3	581236 042 CZ	ZBA 754	10.09.16	Q100	480	136	1156 g	98	Šťastný Antonín, SZ, Vědlice

Plemenné hodnoty uvedené v katalogu jsou spočítány k 30.6.2017



Termíny základních výběrů a dražeb v roce 2017

IV.turnus - Býci narození 1.7.2016 - 30.9.2016 na OPB a OCH

<i>Den</i>	<i>Datum</i>	<i>Začátek *</i>	<i>OPB , chovatel</i>	<i>Ks</i>	<i>Plemena</i>	<i>Dražba</i>
Pondělí	16.10.2017	8,30	AUSTRIA IMPEX s.r.o ,Pikov	1	CH	x
		9,00	OPB Cunkov	41	LI,MS,CH,AA,BA BM,PI,SA	hodinu po skončení ZV
		15,00	Farma Karel Dvořák s.r.o.	1	LI	x
		16,00	Bouda Petr ing.,Voděrádky	1	CH	x
Úterý	17.10.2017	9,00	OPB Osík	3	BA,AA	po skončení ZV
		13,00	Lainka Bernard,SZ,farma Zdoňov	8	MS	x
		16,00	Farma Kaliště s.r.o.Č.Libchavy	1	HE	x
Středa	18.10.2017	9,00	OPB Benešov	10	MS,CH,AA	po skončení ZV
		14,00	Ševčík Jiří,Jerlochovice	1	MS	x
Čtvrtek	19.10.2017	13,00	Agrochyt s.r.o.Mohelno	2	CH	x
		14,30	Křibalová Marie, Černá	1	MS	x
		15,30	Jarošová Zdeňka, Rosička	1	PI	x
Pátek	20.10.2017	9,00	Marek Petr,Častonín	21	GS,BA	x
Sobota	21.10.2017	x	x	x	x	x
Neděle	22.10.2017	x	x	x	x	x
Pondělí	23.10.2017	10,00	Kraml Eduard,Stachy	1	SA	
		11,30	Valenta Petr,Budyně	2	MS	
		12,30	PRIMA AGRI PT a.s.	1	LI	
		14,30	Opekar Jan,Chodeč	1	AA	
		15,30	Tájek Jaroslav,Zvíkov	1	CH	
Úterý	24.10.2017	9,00	Družstvo vlastníků Libeň - Vtelno	2	CH	
		11,00	Šťastný Antonín,SZ,Vědlice	3	BA	
		14,00	Havlík Josef , Osek u Sobotky	4	AA	
Středa	25.10.2017	9,00	Měcholupská zemědělská a.s.	3	MS,CH	
		10,00	LOUDY s.r.o.Seletice	1	PI	
		11,00	Montážně obchodní firma s.r.o.,B.Mlýn	2	LI,DD	
		12,00	ZD Chýšř'	1	BM	

* začátky ZV u chovatelů jsou orientační

114



Vysvětlivky ke zkratkám ve jménech v katalogu :

ET	- býček narozen po embryotrasferu
RED	- zbarvení red angus
P,V	- bezrohý / volný roh - heterozygot (MS,CH,LI,BA)
PP	- bezrohý – homozygot stanovený testem DNA (MS,CH,LI,BA)
R	- rohatý (MS)
+/+	- homozygot s alelami způsobujícími běžné osvalení (GS)
+ /MH	- heterozygot s jednou alelou podmiňující dvojí osvalení (GS)
MH/MH	- homozygot - obě alely podmiňující dvojí osvalení (GS – oddíl „B“ PK)

U matek plemene BA

Třída	Výška kříž (cm)	Hmotnost (kg)	RPH přímý efekt	RPH mat. efekt	RPH osvalení
SE	147 a více	800 a více	105 a vic	103 a vic	103 a vic
EC	147 a více	800 a více	105 a vic	pod 103	103 a vic
EM	147 a více	800 a více	pod 105	103 a vic	pod 103
CM	pod 147	pod 800	105 a vic	103 a vic	103 a vic
C1	pod 147	pod 800	105 a vic	pod 103	103 a vic
M1	pod 147	pod 800	pod 105	103 a vic	pod 103

Popisky grafu úrovně plemenných hodnot

Jednotlivé plemenné hodnoty jsou rozděleny do pásem na základě výpočtu kvantilu normálního rozložení, které udávají, jak si konkrétní jedinec stojí v porovnání s průměrem populace plemenných býčků odchovaných v období 2012 – 2017.

pásma	Pozice býka v rámci populace	zkratka	Popis údaje v grafu
10	býk patří hodnotou RPH do 10 % nejlepších býků v daném ukazateli	<i>RphT</i>	RPH pro přírůstek v testu
9	býk patří hodnotou RPH do 20 % nejlepších býků v daném ukazateli	<i>RphN</i>	RPH pro životní přírůstek
8	býk patří hodnotou RPH do 30 % nejlepších býků v daném ukazateli	<i>RpPP</i>	RPH pro přímý efekt porody
7	býk patří hodnotou RPH do 40 % nejlepších býků v daném ukazateli	<i>RpRU</i>	RPH pro přímý efekt růst
6	býk patří hodnotou RPH do 50 % nejlepších býků v daném ukazateli	<i>MatPP</i>	RPH pro maternální efekt porody
5	býk patří hodnotou RPH do průměru býků v daném ukazateli	<i>MatRU</i>	RPH pro maternální efekt růst
4	býk patří hodnotou RPH do 60 % nejlepších býků v daném ukazateli	<i>phTR</i>	RPH pro lineární hodnocení těl. rámce
3	býk patří hodnotou RPH do 70 % nejlepších býků v daném ukazateli	<i>phKT</i>	RPH pro lineární hodnocení kap. těla
2	býk patří hodnotou RPH do 80 % nejlepších býků v daném ukazateli	<i>phOS</i>	RPH pro lineární hodnocení osvalení
1	býk patří hodnotou RPH do 90 % nejlepších býků v daném ukazateli	<i>phUT</i>	RPH pro lineární hodnocení užit. typ

Hlavní selekční kritéria pro výběr do plemnitby na OPB a odchovu u chovatele

Hlavním selekčním kritériem bude pouze lineární hodnocení při základním výběru.

Důvody vyřazení před základním výběrem

- hodnocení tělesného rámce (1,2,3 body dle parametrů daného plemene)
- hodnocení bodů za hmotnost v 365 dnech (1,2,3 body dle parametrů daného plemene)
- nepředvedení býka k základnímu výběru na ohlávce nebo na vodící tyči
- na základě rozhodnutí majitele býka o jeho vyřazení
- zdravotní důvody (displazie varlat, apod.)

Důvody vyřazení při základním výběrem

- hodnocení délky těla (1,2,3 body dle parametrů daného plemene)
- hodnocení ukazatelů kapacity těla (1,2,3 body dle parametrů daného plemene)
- hodnocení ukazatelů osvalení (1,2,3 body dle parametrů daného plemene)
- hodnocení užitkové typu (1,2,3 body dle parametrů daného plemene)
- závažné vady exteriéru při základním výběru
- neodpovídající funkčnost končetin při základním výběru
- zdravotní důvody (displazie varlat, apod.)

Reklamační řád pro základní výběry býků

Majitel odchovávaného býčka má právo podat reklamaci proti rozhodnutí výběrové komise (ČSCHMS). Tato reklamační může mít písemnou nebo ústní formu. Po skončení základního výběru býků vyzve předseda výběrové komise k podání případných protestů (reklamací). Reklamační se podává nejpozději do 60-ti minut od výzvy předsedy výběrové komise. Reklamační se podává předsedovi výběrové komise. Jménem majitele býka může jednat také zástupce OPB. Po vznesení reklamační následuje nové předvedení býka. Reklamační je podmíněna složením nevratné kauce 1000 Kč, přičemž polovina z této částky je určena pro provozovatele OPB a polovina pro ČSCHMS. Tato kauce musí být složena okamžitě v hotovosti v době podání reklamační předsedovi výběrové komise.

V případě shodného verdiktu výběrové komise a majitele býka je platný tento shodný verdikt.

V případě neshody mezi verdiktem výběrové komise a majitelem býka bude proveden nový základní výběr. Provedení nového základního výběru je podmíněno složením kauce 5000 Kč za každého reklamovaného býka. Kauce se skládá na účet ČSCHMS nejpozději do 10-ti kalendářních dnů ode dne provedení základního výběru. V případě, že nebudou peníze připsány na účet v daném termínu, platí původní verdikt výběrové komise a reklamační se dále neřeší. Nový základní výběr se uskuteční do 30-ti dnů od sporného výběru na místě, kde byla podána reklamační, pokud se obě strany nedohodnou jinak. Většinové složení komise nesmí být totožné se složením komise, která vynesla sporný verdikt. O složení komise rozhoduje ČSCHMS po dohodě s příslušným chovatelským klubem a Radou PK daného plemene. O závěru nového základního výběru je sepsán nový výběrový protokol. Proti tomuto rozhodnutí se již nelze dále odvolat. V případě, že je potvrzeno původní rozhodnutí výběrové komise, propadá kauce ve prospěch ČSCHMS, v opačném případě se vrací majiteli býka do 10-ti kalendářních dní od provedení nového základního výběru. Náklady spojené s novým základním výběrem nese strana, která při svém rozhodnutí či jednání nebyla v právu.

V každém případě se o reklamaci vede písemný zápis. Rozhodnutí výběrové komise se váže ke konkrétnímu zvířeti v konkrétním čase a není možno se na něj odvolávat v případných následných sporech. Schváleno výborem ČSCHMS dne 21.3.2006 v Hradištku pod Medníkem, změny schváleny VČS dne 6.9.2007.



Sekretariát: ČSCHMS Praha Těšnov 17 11705 Praha 1 Mobil : +420 724 007 860 Telefon : +420 221 812 865 E-mail : info@cschms.cz	Ředitel PK <i>Kopecký Jan</i> Osík 201 569 67 Osík u Litomyšle Mobil : +420 724 007 862 Telefon : +420 461 612 809 E-mail : kopecky@cschms.cz	Adresa PK <i>Honová Nina</i> Osvoboditelů 35/9 410 02 Lovosice Mobil : +420 724 073 641 E-mail : honova@cschms.cz
---	--	--

Číslo : 581234 042 CZ CISOL Z ROCHOVA Číslo katalogu 1
 Dat.nar. : 09.09.2016 Plemeno : Q100 Blonde d Aquitaine
 Chovatel : Šťastný Antonín, SZ, Vědllice
 Majitel : Šťastný Antonín, SZ, Vědllice

OOO 269 380 MARS 6476015871
 OO 264 948 USTIN 4783010332
 MOO 4774001566 FR JUSTINE 4774001566

OTEC ZBA 754 VALIUM 4004104785
 OMO 272 603 LOYAL 8195155355
 MO 4004015513 FR ROMANOVA 4004015513
 MMO 4097025188 FR MYMPHE 4097025188

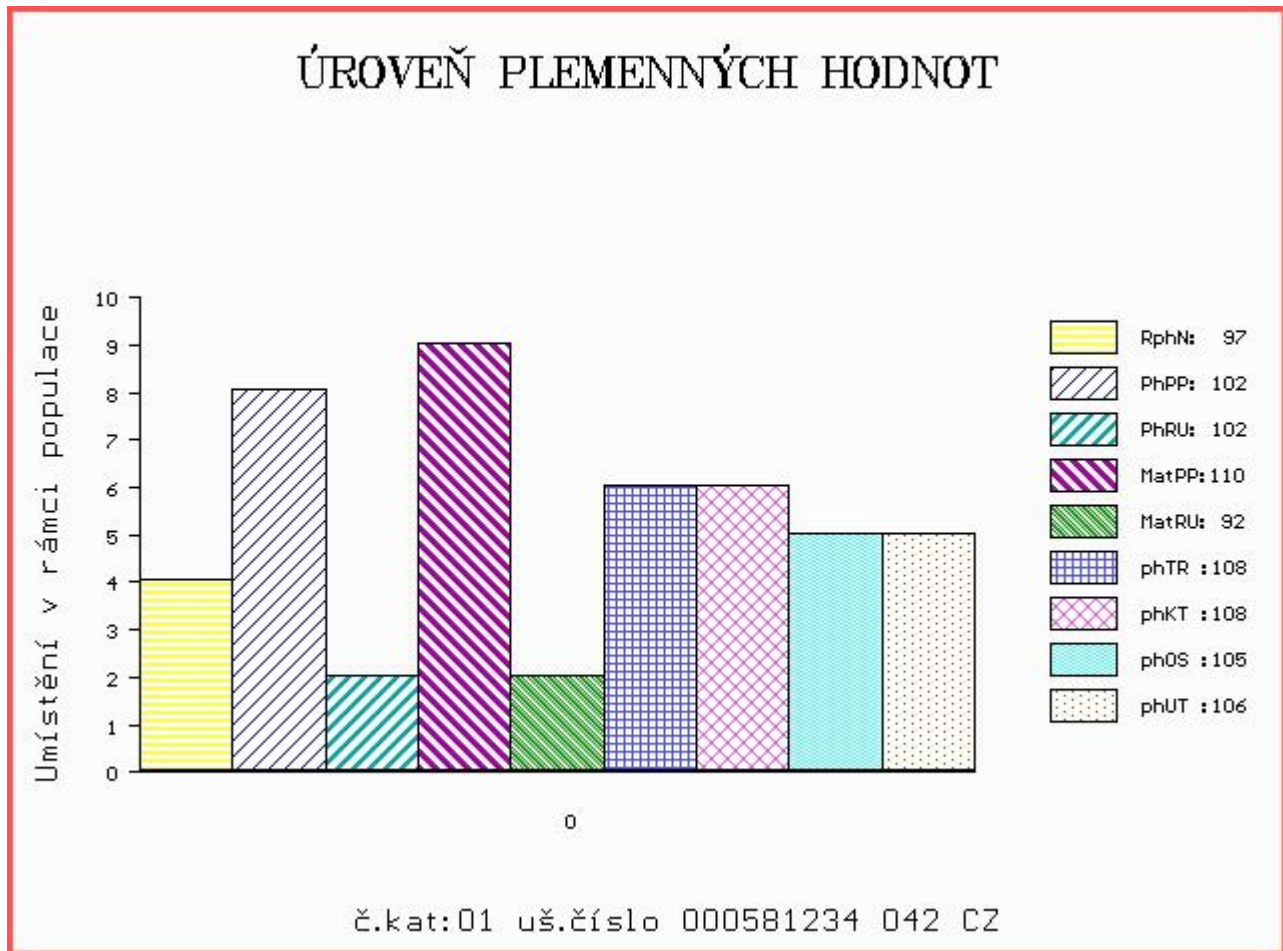
OOM ZBA 427 ORVIL 6464044144
 OM ZBA 479 AMBITIEUX 6464199625
 MOM 6464138009 FR TAIGA 6464138009

MA 149680 942 CZ /3 ot UPPSALA Z ROCHOVA 004000149680942
 OMM 268 748 OURAGAN 3298018501
 MM 6464194 634 FR BARONNE 6464194634
 MMM 6464150314 FR TOURTE 6464150314

Vl.užit:nar: 46 kg ve 120d: 188 kg ve 210d: 320 kg v 365d: 486 kg / kříž: 138 cm
 Přírustek od narození: 1204 g / 97 šourek 35 cm
 Věk při ZV 410 dní aktuálně k 22.09.17 hmotnost: 501 kg výška v kříži: 138 cm

PLEMENNÉ HODNOTY										LINEARNÍ HODNOCENÍ							
	pp	ru	pp	ru	TR	KT	OS	UT		Hmot	kříž	TR	KT	OS	UT	CE	
BÝK	PE	102	102	ME	110	92	108	108	105	106							
MATKA	PE	94	95	ME	112	92	113	108	105	107	1032	154	27	25	24	9	85
OTEC	PE	112	104	ME	105	95	106	104	101	103	0	0	0	0	0	0	0

HODNOCEN: TR 8 / / 7 KT / / OS / / UT Výsledek:



Číslo : 581235 042 CZ CREAM Z ROCHOVA Číslo katalogu 2
 Dat.nar. : 10.09.2016 Plemeno : Q100 Blonde d Aquitaine
 Chovatel : Šťastný Antonín, SZ, Vědlice
 Majitel : Šťastný Antonín, SZ, Vědlice

OOO 269 387 JIRENS 8294130136
 OO 279 295 RONALDO 8235077609
 MOO 6494027720 FR JAVA 6494027720

OTEC ZBA 910 DISCO 8208011119
 OMO 280 571 ISARD 6593003158
 MO 8297130759 FR NADA 8297130759
 MMO 8290130113 FR FRIDA 8290130113

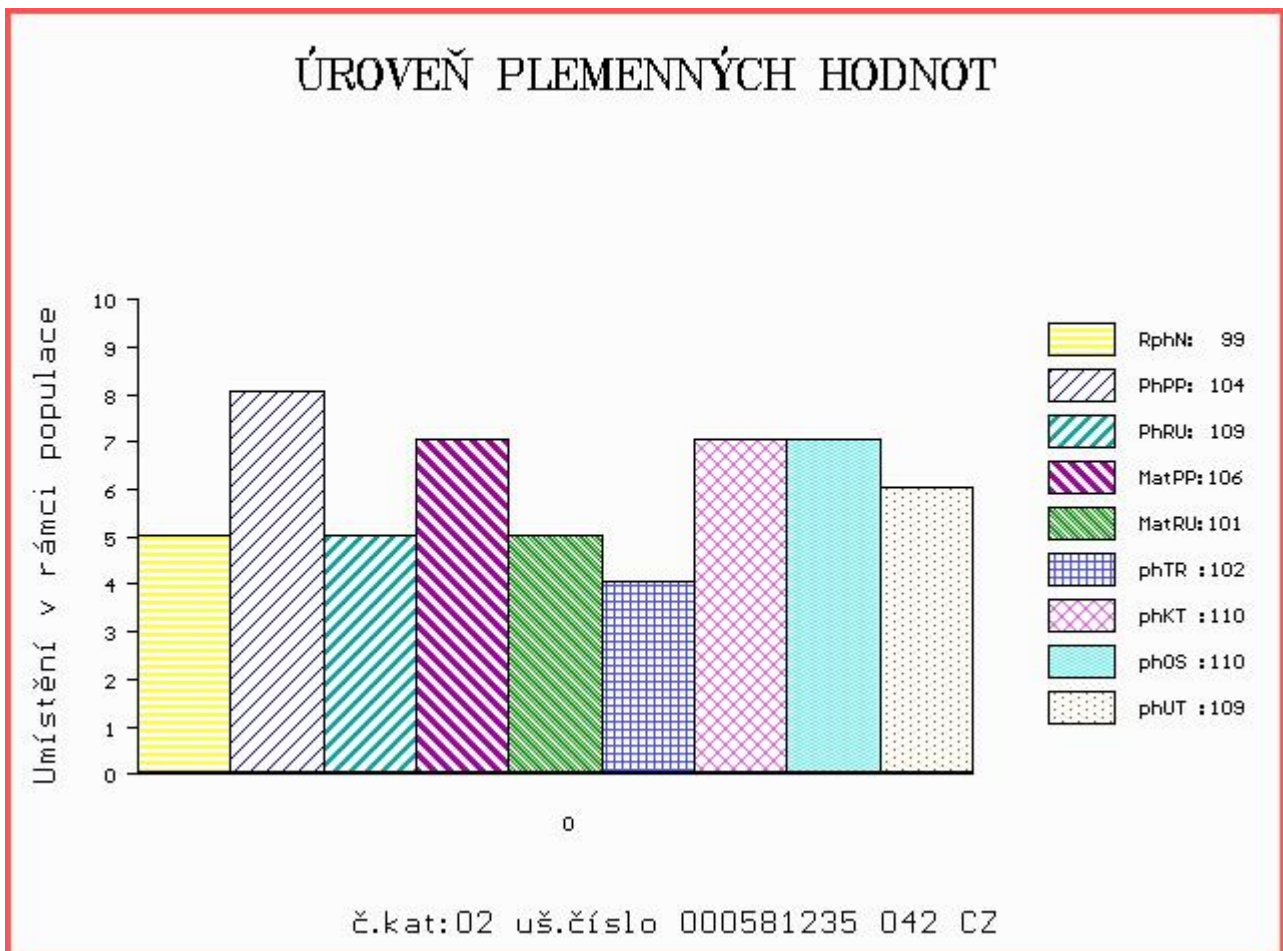
OOM 268 708 PROSPER 2399329268
 OM ZBA 433 ASPRO 2305290616
 MOM 2300593245 FR REALITE 2300593245

MA 145038 942 CZ M1/4 ot TAMISE Z ROCHOVA 004000145038942
 OMM ZBA 431 LEO 1295135021
 MM 122054 942 CZ PÁLAVA Z ROCHOVA 004000122054942
 MMM 107010 406 CZ KAPACITA Z ROCHOVA 004000107010406

Vl.užit:nar: 43 kg ve 120d: 226 kg ve 210d: 367 kg v 365d: 515 kg / kříž: 136 cm
 Přírustek od narození: 1284 g / 99 šourek 31 cm
 Věk při ZV 409 dní aktuálně k 22.09.17 hmotnost: 527 kg výška v kříži: 136 cm

PLEMENNÉ HODNOTY										LINEARNÍ HODNOCENÍ						
	pp	ru	pp	ru	TR	KT	OS	UT		Hmot	kříž	TR	KT	OS	UT	CE
BÝK	PE	104	109	ME	106	101	102	110	110	109						
MATKA	PE	91	97	ME	114	113	93	92	93	92	780	142	19	19	19	6 63
OTEC	PE	108	103	ME	103	97	94	99	100	99	0	0	0	0	0	0

HODNOCEN: TR 7 / / 8 KT / / OS / / UT Výsledek:



Číslo : 581236 042 CZ CANTON Z ROCHOVA Číslo katalogu 3
 Dat.nar. : 10.09.2016 Plemeno : Q100 Blonde d Aquitaine
 Chovatel : Šťastný Antonín, SZ, Vědlice
 Majitel : Šťastný Antonín, SZ, Vědlice

OOO 269 380 MARS 6476015871
 OO 264 948 USTIN 4783010332
 MOO 4774001566 FR JUSTINE 4774001566

OTEC ZBA 754 VALIUM 4004104785
 OMO 272 603 LOYAL 8195155355
 MO 4004015513 FR ROMANOVA 4004015513
 MMO 4097025188 FR MYMPHE 4097025188

OOM 268 708 PROSPER 2399329268
 OM ZBA 433 ASPRO 2305290616
 MOM 2300593245 FR REALITE 2300593245

MA 156417 942 CZ /2 ot VICKI Z ROCHOVA 004000156417942
 OMM ZBA 480 AURELIEN 6464199627
 MM 131736 942 CZ RACHEL Z ROCHOVA 004000131736942
 MMM 109261 942 CZ NÁLEPKA Z ROCHOVA 004000109261942

Vl.užit:nar: 44 kg ve 120d: 186 kg ve 210d: 313 kg v 365d: 467 kg / kříž: 136 cm
 Přírustek od narození: 1156 g / 98 šourek 28 cm
 Věk při ZV 409 dní aktuálně k 22.09.17 hmotnost: 480 kg výška v kříži: 136 cm

PLEMENNÉ HODNOTY										LINEARNÍ HODNOCENÍ							
	pp	ru	pp	ru	TR	KT	OS	UT		Hmot	kříž	TR	KT	OS	UT	CE	
BÝK	PE	103	99	ME	105	96	102	95	92	93							
MATKA	PE	93	94	ME	105	98	93	85	83	83	714	146	21	19	19	7	66
OTEC	PE	112	104	ME	105	95	106	104	101	103	0	0	0	0	0	0	0

HODNOCEN: TR 7 / / 6 KT / / OS / / UT Výsledek:

