

KATALOG ZÁKLADNÍHO VÝBĚRU

dne 23.10.2017

Valenta Petr, Budyně

Začátek cca 11,30 hod.

Č. k.	Číslo býčka	OTEC st.reg.	DATUM NAROZENÍ	PLEM	HM. kg	KŘ. cm	Přír.od g	nar. RPH	CHOVATEL
1	985029 031 CZ	ZMS 104	21.09.16	S100	532	136	1351 g	110	Valenta Petr, Budyně
2	985030 031 CZ	ZSI 478	28.09.16	S100	520	136	1315 g	98	Valenta Petr, Budyně

Plemenné hodnoty uvedené v katalogu jsou spočítány k 30.6.2017



Termíny základních výběrů a dražeb v roce 2017

IV.turnus - Býci narození 1.7.2016 - 30.9.2016 na OPB a OCH

<i>Den</i>	<i>Datum</i>	<i>Začátek *</i>	<i>OPB , chovatel</i>	<i>Ks</i>	<i>Plemena</i>	<i>Dražba</i>
Pondělí	16.10.2017	8,30	<i>AUSTRIA IMPEX s.r.o ,Pikov</i>	1	CH	x
		9,00	<i>OPB Cunkov</i>	41	LI,MS,CH,AA,BA BM,PI,SA	<i>hodinu po skončení ZV</i>
		15,00	<i>Farma Karel Dvořák s.r.o.</i>	1	LI	x
		16,00	<i>Bouda Petr ing.,Voděrádky</i>	1	CH	x
Úterý	17.10.2017	9,00	<i>OPB Osík</i>	3	BA,AA	<i>po skončení ZV</i>
		13,00	<i>Lainka Bernard,SZ,farma Zdoňov</i>	8	MS	x
		16,00	<i>Farma Kaliště s.r.o.Č.Libchavy</i>	1	HE	x
Středa	18.10.2017	9,00	<i>OPB Benešov</i>	10	MS,CH,AA	<i>po skončení ZV</i>
		14,00	<i>Ševčík Jiří,Jerlochovice</i>	1	MS	x
Čtvrtek	19.10.2017	13,00	<i>Agrochyt s.r.o.Mohelno</i>	2	CH	x
		14,30	<i>Křibalová Marie, Černá</i>	1	MS	x
		15,30	<i>Jarošová Zdeňka, Rosička</i>	1	PI	x
Pátek	20.10.2017	9,00	<i>Marek Petr,Častonín</i>	21	GS,BA	x
Sobota	21.10.2017	x	x	x	x	x
Neděle	22.10.2017	x	x	x	x	x
Pondělí	23.10.2017	10,00	<i>Kraml Eduard,Stachy</i>	1	SA	
		11,30	<i>Valenta Petr,Budyně</i>	2	MS	
		12,30	<i>PRIMA AGRI PT a.s.</i>	1	LI	
		14,30	<i>Opekar Jan,Chodeč</i>	1	AA	
		15,30	<i>Tájek Jaroslav,Zvíkov</i>	1	CH	
Úterý	24.10.2017	9,00	<i>Družstvo vlastníků Libeň - Vtelno</i>	2	CH	
		11,00	<i>Šťastný Antonín,SZ,Vědlice</i>	3	BA	
		14,00	<i>Havlík Josef , Osek u Sobotky</i>	4	AA	
Středa	25.10.2017	9,00	<i>Měcholupská zemědělská a.s.</i>	3	MS,CH	
		10,00	<i>LOUDY s.r.o.Seletice</i>	1	PI	
		11,00	<i>Montážně obchodní firma s.r.o.,B.Mlýn</i>	2	LI,DD	
		12,00	<i>ZD Chýšř'</i>	1	BM	

* začátky ZV u chovatelů jsou orientační

114



Vysvětlivky ke zkratkám ve jménech v katalogu :

ET	- býček narozen po embryotrasferu
RED	- zbarvení red angus
P,V	- bezrohý / volný roh - heterozygot (MS,CH,LI,BA)
PP	- bezrohý – homozygot stanoven testem DNA (MS,CH,LI,BA)
R	- rohatý (MS)
+/+	- homozygot s alelami způsobujícími běžné osvalení (GS)
+/MH	- heterozygot s jednou alelou podmiňující dvojí osvalení (GS)
MH/MH	- homozygot - obě alely podmiňující dvojí osvalení (GS – oddíl „B“ PK)

U matek plemene BA

Třída	Výška kříž (cm)	Hmotnost (kg)	RPH přímý efekt	RPH mat. efekt	RPH osvalení
SE	147 a více	800 a více	105 a vic	103 a vic	103 a vic
EC	147 a více	800 a více	105 a vic	pod 103	103 a vic
EM	147 a více	800 a více	pod 105	103 a vic	pod 103
CM	pod 147	pod 800	105 a vic	103 a vic	103 a vic
C1	pod 147	pod 800	105 a vic	pod 103	103 a vic
M1	pod 147	pod 800	pod 105	103 a vic	pod 103

Popisky grafu úrovně plemenných hodnot

Jednotlivé plemenné hodnoty jsou rozděleny do pásem na základě výpočtu kvantilu normálního rozložení, které udávají, jak si konkrétní jedinec stojí v porovnání s průměrem populace plemenných býčků odchovaných v období 2012 – 2017.

pásma	Pozice býka v rámci populace	zkratka	Popis údaje v grafu
10	býk patří hodnotou RPH do 10 % nejlepších býků v daném ukazateli	<i>RphT</i>	RPH pro přírůstek v testu
9	býk patří hodnotou RPH do 20 % nejlepších býků v daném ukazateli	<i>RphN</i>	RPH pro životní přírůstek
8	býk patří hodnotou RPH do 30 % nejlepších býků v daném ukazateli	<i>RpPP</i>	RPH pro přímý efekt porody
7	býk patří hodnotou RPH do 40 % nejlepších býků v daném ukazateli	<i>RpRU</i>	RPH pro přímý efekt růst
6	býk patří hodnotou RPH do 50 % nejlepších býků v daném ukazateli	<i>MatPP</i>	RPH pro maternální efekt porody
5	býk patří hodnotou RPH do průměru býků v daném ukazateli	<i>MatRU</i>	RPH pro maternální efekt růst
4	býk patří hodnotou RPH do 60 % nejlepších býků v daném ukazateli	<i>phTR</i>	RPH pro lineární hodnocení těl. rámce
3	býk patří hodnotou RPH do 70 % nejlepších býků v daném ukazateli	<i>phKT</i>	RPH pro lineární hodnocení kap. těla
2	býk patří hodnotou RPH do 80 % nejlepších býků v daném ukazateli	<i>phOS</i>	RPH pro lineární hodnocení osvalení
1	býk patří hodnotou RPH do 90 % nejlepších býků v daném ukazateli	<i>phUT</i>	RPH pro lineární hodnocení užit. typ

Hlavní selekční kritéria pro výběr do plemnitby na OPB a odchovu u chovatele

Hlavním selekčním kritériem bude pouze lineární hodnocení při základním výběru.

Důvody vyřazení před základním výběrem

- hodnocení tělesného rámce (1,2,3 body dle parametrů daného plemene)
- hodnocení bodů za hmotnost v 365 dnech (1,2,3 body dle parametrů daného plemene)
- nepředvedení býka k základnímu výběru na ohlávce nebo na vodící tyči
- na základě rozhodnutí majitele býka o jeho vyřazení
- zdravotní důvody (displazie varlat, apod.)

Důvody vyřazení při základním výběrem

- hodnocení délky těla (1,2,3 body dle parametrů daného plemene)
- hodnocení ukazatelů kapacity těla (1,2,3 body dle parametrů daného plemene)
- hodnocení ukazatelů osvalení (1,2,3 body dle parametrů daného plemene)
- hodnocení užitkové typu (1,2,3 body dle parametrů daného plemene)
- závažné vady exteriéru při základním výběru
- neodpovídající funkčnost končetin při základním výběru
- zdravotní důvody (displazie varlat, apod.)

Reklamační řád pro základní výběry býků

Majitel odchovávaného býčka má právo podat reklamaci proti rozhodnutí výběrové komise (ČSCHMS). Tato reklamační může mít písemnou nebo ústní formu. Po skončení základního výběru býků vyzve předseda výběrové komise k podání případných protestů (reklamací). Reklamační se podává nejpozději do 60-ti minut od výzvy předsedy výběrové komise. Reklamační se podává předsedovi výběrové komise. Jménem majitele býka může jednat také zástupce OPB. Po vznesení reklamační následuje nové předvedení býka. Reklamační je podmíněna složením nevratné kauce 1000 Kč, přičemž polovina z této částky je určena pro provozovatele OPB a polovina pro ČSCHMS. Tato kauce musí být složena okamžitě v hotovosti v době podání reklamační předsedovi výběrové komise.

V případě shodného verdiktu výběrové komise a majitele býka je platný tento shodný verdikt.

V případě neshody mezi verdiktem výběrové komise a majitelem býka bude proveden nový základní výběr. Provedení nového základního výběru je podmíněno složením kauce 5000 Kč za každého reklamovaného býka. Kauce se skládá na účet ČSCHMS nejpozději do 10-ti kalendářních dnů ode dne provedení základního výběru. V případě, že nebudou peníze připsány na účet v daném termínu, platí původní verdikt výběrové komise a reklamační se dále neřeší. Nový základní výběr se uskuteční do 30-ti dnů od sporného výběru na místě, kde byla podána reklamační, pokud se obě strany nedohodnou jinak. Většinové složení komise nesmí být totožné se složením komise, která vynesla sporný verdikt. O složení komise rozhoduje ČSCHMS po dohodě s příslušným chovatelským klubem a Radou PK daného plemene. O závěru nového základního výběru je sepsán nový výběrový protokol. Proti tomuto rozhodnutí se již nelze dále odvolat. V případě, že je potvrzeno původní rozhodnutí výběrové komise, propadá kauce ve prospěch ČSCHMS, v opačném případě se vrací majiteli býka do 10-ti kalendářních dnů od provedení nového základního výběru. Náklady spojené s novým základním výběrem nese strana, která při svém rozhodnutí či jednání nebyla v právu.

V každém případě se o reklamaci vede písemný zápis. Rozhodnutí výběrové komise se váže ke konkrétnímu zvířeti v konkrétním čase a není možno se na něj odvolávat v případných následných sporech. Schváleno výborem ČSCHMS dne 21.3.2006 v Hradištku pod Medníkem, změny schváleny VČS dne 6.9.2007.



Sekretariát: ČSCHMS Praha Těšnov 17 11705 Praha 1 Mobil : +420 724 007 860 Telefon : +420 221 812 865 E-mail : info@cschms.cz	Ředitel PK <i>Kopecký Jan</i> Osík 201 569 67 Osík u Litomyšle Mobil : +420 724 007 862 Telefon : +420 461 612 809 E-mail : kopeccky@cschms.cz	Adresa PK <i>Honová Nina</i> Osvoboditelů 35/9 410 02 Lovosice Mobil : +420 724 073 641 E-mail : honova@cschms.cz
---	--	--

Číslo : **985029 031 CZ COSMAS BUDYŇSKÝ P** Číslo katalogu 1
 Dat.nar. : 21.09.2016 Plemeno : S100 Masný simentál
 Chovatel : Valenta Petr, Budyně
 Majitel : Valenta Petr, Budyně

OOO 262 692 HILLCREST CHAMPION PMMC017
 OO ZSI 949 CURAHEEN VIO ET R 171059860169
 MOO 151420930180 IE RACEVIEW MERLE-BEAUTY BATM031

OTEC ZMS 104 VINGEGAARD HERMINATOR ET P 41524-01439
 OMO ZSI 955 CELTIC ROCK ET R 221152690291
 MO 4152401244 DK VINGEGAARD EPOKE ET P 41524-01244
 MMO 4152401084 DK VINGEGAARD AIDA ET P 41524-01084

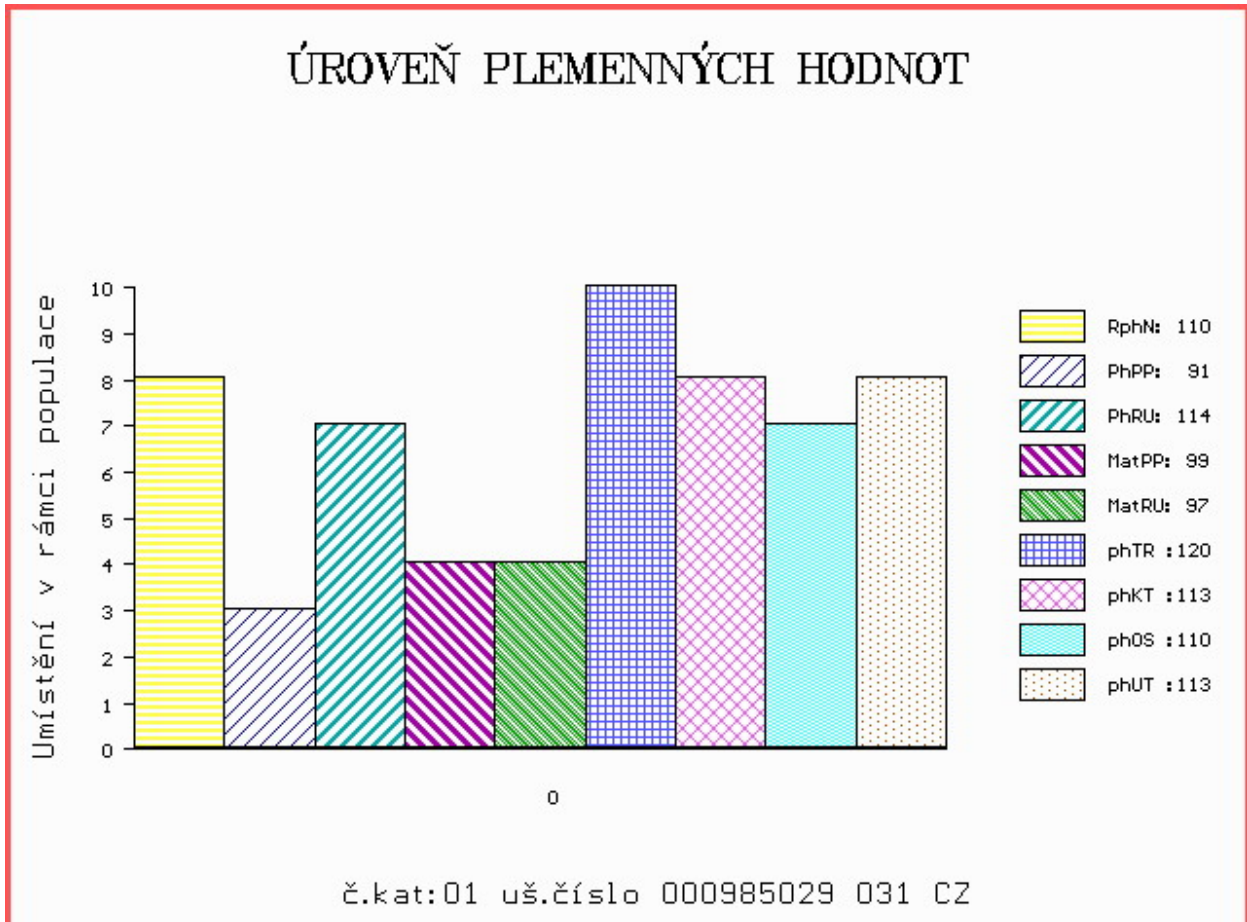
OOM ZSI 564 VINGEGAARD COLORADO P 41524-01200
 OM ZSI 769 TRAST VODNAŇSKÝ PP 145000701558031
 MOM 10532 617 CZ GINA VODŇANSKÁ P 145617010532

MA 528023 931 CZ /2 ot PP 420000528023931
 OMM ZSI 339 SUMMAT P 13.023 40203
 MM 123500 942 CZ P 061000123500942
 MMM 110752 207 CZ POL SIM CHLOUBA P 145207110752

Vl.užit:nar: **43** kg ve 120d: **185** kg ve 210d: **310** kg v 365d: **536** kg / kříž: **136** cm
 Přírustek od narození: **1351 g / 110** šourek **38** cm
 Věk při ZV **397** dní aktuálně k 18.09.17 hmotnost: **532** kg výška v kříži: **136** cm

PLEMENNÉ HODNOTY										LINEARNÍ HODNOCENÍ							
	pp	ru	pp	ru	TR	KT	OS	UT		Hmot	kříž	TR	KT	OS	UT	CE	
BÝK	PE	91	114	ME	99	97	120	113	110	113							
MATKA	PE	87	108	ME	89	102	112	103	101	104	704	144	23	22	17	7	69
OTEC	PE	94	121	ME	108	92	116	113	113	114	910	150	28	22	23	8	81

HODNOCEN: TR 7 / / 8 KT / / OS / / UT Výsledek:



Číslo : **985030 031 CZ CELSIUS BUDYŇSKÝ P** Číslo katalogu 2
 Dat.nar. : 28.09.2016 Plemeno : S100 Masný simentál
 Chovatel : Valenta Petr, Budyně
 Majitel : Valenta Petr, Budyně

OOO ZSI 156 AST OMEGA GOLD ET PP 21827-00317
 OO SIP 389 LESAN Z PODLESÍ P 061042002603
 MOO 110758 207 CZ CHYTRÁ VODŇANSKÁ P 145207110758

Otec ZSI 478 OTO Z LEŽNICE P 340000509405041

OMO ZSI 167 BOVET IGLU P 069591115645
 MO 812 942 CZ R 061000000812942
 MMO 108279 507 CZ R 140507108279

OOM ZSI 095 HILLARY P 14.002 71905
 OM ZSI 178 JIŘÍK VODŇANSKÝ P 145287117144
 MOM 23516 267 CZ MS BCM STAR 63D P PG368350

MA 528056 931 CZ /1 ot ET P 420000528056931

OMM ZSI 568 LYKKE DIXIE PP 41344-00399
 MM 459097 931 CZ ULMA BUDYŇSKÁ ET P 420000459097931
 MMM 3896300008 DK HOLM EBBA P 38963-00008

Vl.užit:nar: 53 kg ve 120d: 178 kg ve 210d: 308 kg v 365d: 535 kg / kříž: 136 cm
 Přírustek od narození: 1315 g / 98 šourek 40 cm
 Věk při ZV 390 dní aktuálně k 18.09.17 hmotnost: 520 kg výška v kříži: 136 cm

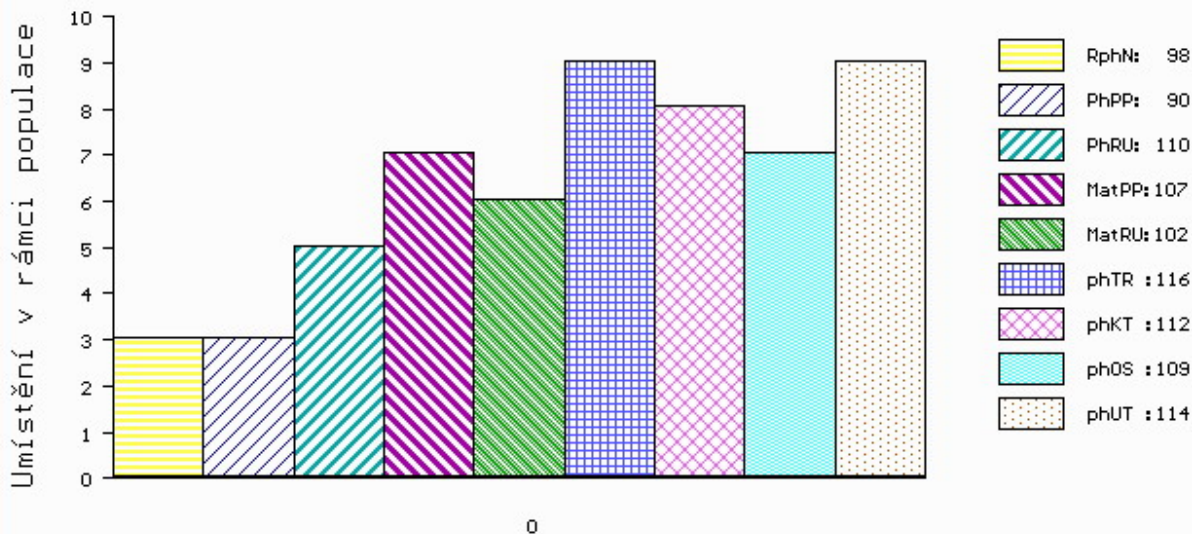
PLEMENNÉ HODNOTY

LINEARNÍ HODNOCENÍ

	pp	ru	ME	pp	ru	TR	KT	OS	UT	Hmot	kříž	TR	KT	OS	UT	CE	
BÝK	PE	90	110	ME	107	102	116	112	109	114							
MATKA	PE	94	106	ME	96	104	105	106	105	107	680	146	23	21	18	6	68
Otec	PE	96	112	ME	111	100	116	109	105	110	762	146	29	23	24	9	85

HODNOCEN: TR 7 / / 8 KT / / OS / / UT Výsledek:

ÚROVEŇ PLEMENNÝCH HODNOT



č.kat:02 uš.číslo 000985030 031 CZ