

KATALOG ZÁKLADNÍHO VÝBĚRU
dne 23.2.2018
FARMA VAJGLOV, a. s. Vajglov
Začátek cca 08,00 hod.

Býci vyřazení před základním výběrem

Č. k.	Číslo býčka	OTEK st. reg.	Datum narození	Body Plem.	VT	HM	CHOVATEL	Důvod vyřazení	
1	705607 081	CZ	ZSI 867	02.12.16	S100	4	5	FARMA VAJGLOV, a.s. Vajglov	před ZV-chovatel
2	705608 081	CZ	ZSI 778	03.12.16	S100	7	4	FARMA VAJGLOV, a.s. Vajglov	před ZV-chovatel

Plemenné hodnoty uvedené v katalogu jsou spočítány k 31.12.2017



Termíny základních výběrů a dražeb v roce 2018

1.turnus - Býci narození 1.10.2016 - 31.12.2016 na OPB a OCH

<i>Den</i>	<i>Datum</i>	<i>Začátek *</i>	<i>OPB , chovatel</i>	<i>Ks</i>	<i>Plemena</i>	<i>Dražba</i>
Pondělí	19.2.2018	9,00	OPB Cunkov	42	LI	<i>hodinu po skončení ZV</i>
		15,00	Farma Kozák, s.r.o.	1	LI	x
		16,00	Smažík Jaroslav, Ing., Lom	2	LI	
		17,00	Zigáček Ladislav, Ústrašice	1	BM	x
Úterý	20.2.2018	9,00	OPB Cunkov	45	CH,AA,BA,HE, MS,PI,SA,UU	<i>hodinu po skončení ZV</i>
		16,00	Kotalík Milan, Semice	7	LI	x
			Kotalíková Dana, Semice	1	LI	x
Středa	21.2.2018	9,00	OPB Měcholupy	35	MS,CH,AA	<i>hodinu po skončení ZV</i>
		14,00	Kohlenberger Jan, Vojovice	1	PP	x
		15,30	Chlupáčková Hana, Ing., Ležnice	5	MS	x
			UFARMA s.r.o., Čistá u Rovné - Ležnice	1	CH	x
Čtvrtek	22.2.2018	9,00	OPB Osík	49	CH	<i>hodinu po skončení ZV</i>
Pátek	23.2.2018	8,00	FARMA VAJGLOV, a.s. Vajglov	2	MS	x
		9,00	OPB Janovice	32	MS,CH,AA,BA,HE	<i>hodinu po skončení ZV</i>
		15,00	Reinold Manfred, Stará Červená Voda	1	MS	x
Sobota	24.2.2018	8,00	Mendelova univerzita Brno-ŠZP Žabčice	4	BB,LI,SS,SA	x
		9,30	Agrochyt s.r.o. Mohelno	2	CH	x
		11,30	Poláková Zdenka, Dolní Libochová	1	MS	x
			Polák Jiří, Dolní Libochová	1	MS	x
		14,00	TEGRO s.r.o., Těšenov	1	AA	x
		15,00	Šašek Vladimír, ing., Rantířov	2	AA	x
		16,00	Hrtús Miroslav, Mírovka	1	BA	x
		17,00	Velát Jaroslav, Horní Prosička	1	CH	x
Neděle	25.2.2018	8,00	Paďour Leopold, Lukavice	1	BA	x
		9,00	Šeda J., Helvíkovice	6	LI	x
		11,00	Fišar Filip, Lhotka	6	LI	x
		13,00	LOUDY s.r.o. Seletice	1	PI	x
Pondělí	26.2.2018	9,00	OPB Benešov	31	CH,LI	<i>hodinu po skončení ZV</i>
		15,00	Niemiec Czeslaw, Dolní Žukov	2	LI	x
		16,00	Poruba Jan, Šenov u N./J.	1	LI	x
		17,00	Ševčík Jiří, Jerlochovice	1	MS	x
Úterý	27.2.2018	9,00	OPB Benešov	33	MS,PI	<i>hodinu po skončení ZV</i>
		16,00	ZEMASPOL odbyt s.r.o. Uherský Brod	1	MS	x
		17,00	Minaříková Hana, Hluk	2	BA	x
Středa	28.2.2018	9,00	OPB Osík	24	LI,MS,AA	<i>hodinu po skončení ZV</i>
		15,30	Mimra Michal, Slatina	1	CH	x
		16,30	Novotný Milan, Mezihorí	3	PP	x
Čtvrtek	1.3.2018	10,00	Kraml Eduard, Stachy	3	SA	x
		11,30	Valenta Petr, Budyně	4	MS	x
		13,00	K+K Břilice	1	CH	x
		14,00	Tájek Jaroslav, Zvíkov	1	CH	x
		15,30	Lepša Vladimír, Pěčín	4	AA	x
			Lepša Lukáš, Rejta	1	AA	x
Pátek	2.3.2018	9,00	Farka Martin, Todně	13	LI	x
		12,00	Opekar Jan, Chodeč	1	AA	x
		13,30	PRIMA AGRI PT a.s.	1	LI	x
		14,30	ZOD "BLATA" Sedlec	1	MS	x
		15,30	Krejcar David, Těšínov	1	SA	x

Den	Datum	Začátek *	OPB , chovatel	Ks	Plemena	Dražba
Pondělí	5.3.2018	10,00	Lainka Bernard,SZ,farma Zdoňov	6	MS	x
Úterý	6.3.2018	8,30	Kejř Jiří, Všestudy	1	CH	x
		10,30	Loos Adolf,Hora Svaté Kateřiny	2	LI	x
		13,00	Kopsa Milan,Ludvíkovice	1	LI	x
		13,30	Němec Eduard, Bynovec	2	LI	x
		15,00	Karban Kamil,Lhenice	1	CH	x
		16,30	Družstvo vlastníků Libeň - Vtelno	2	CH	x

* začátky ZV u chovatelů jsou orientační

396



Vysvětlivky ke zkratkám ve jménech v katalogu :

ET	- býček narozen po embryotrasferu
RED	- zbarvení red angus
P,V	- bezrohý / volný roh - heterozygot (MS,CH,LI,BA)
PP	- bezrohý – homozygot stanoven testem DNA (MS,CH,LI,BA)
R	- rohatý (MS)
+/+	- homozygot s alelami způsobujícími běžné osvalení (GS)
+ /MH	- heterozygot s jednou alelou podmiňující dvojí osvalení (GS)
MH/MH	- homozygot - obě alely podmiňující dvojí osvalení (GS – oddíl „B“ PK)

U matek plemene BA

Třída	Výška kříž (cm)	Hmotnost (kg)	RPH přímý efekt	RPH mat. efekt	RPH osvalení
SE	147 a více	800 a více	105 a vic	103 a vic	103 a vic
EC	147 a více	800 a více	105 a vic	pod 103	103 a vic
EM	147 a více	800 a více	pod 105	103 a vic	pod 103
CM	pod 147	pod 800	105 a vic	103 a vic	103 a vic
C1	pod 147	pod 800	105 a vic	pod 103	103 a vic
M1	pod 147	pod 800	pod 105	103 a vic	pod 103

Popisky grafu úrovně plemenných hodnot

Jednotlivé plemenné hodnoty jsou rozděleny do pásem na základě výpočtu kvantilu normálního rozložení, které udávají, jak si konkrétní jedinec stojí v porovnání s průměrem populace plemenných býčků odchovaných v období 2012 – 2017.

pásma	Pozice býka v rámci populace	zkratka	Popis údaje v grafu
10	býk patří hodnotou RPH do 10 % nejlepších býků v daném ukazateli	<i>RphT</i>	RPH pro přírůstek v testu
9	býk patří hodnotou RPH do 20 % nejlepších býků v daném ukazateli	<i>RphN</i>	RPH pro životní přírůstek
8	býk patří hodnotou RPH do 30 % nejlepších býků v daném ukazateli	<i>RpPP</i>	RPH pro přímý efekt porody
7	býk patří hodnotou RPH do 40 % nejlepších býků v daném ukazateli	<i>RpRU</i>	RPH pro přímý efekt růst
6	býk patří hodnotou RPH do 50 % nejlepších býků v daném ukazateli	<i>MatPP</i>	RPH pro maternální efekt porody
5	býk patří hodnotou RPH do průměru býků v daném ukazateli	<i>MatRU</i>	RPH pro maternální efekt růst
4	býk patří hodnotou RPH do 60 % nejlepších býků v daném ukazateli	<i>phTR</i>	RPH pro lineární hodnocení těl. rámec
3	býk patří hodnotou RPH do 70 % nejlepších býků v daném ukazateli	<i>phKT</i>	RPH pro lineární hodnocení kap. těla
2	býk patří hodnotou RPH do 80 % nejlepších býků v daném ukazateli	<i>phOS</i>	RPH pro lineární hodnocení osvalení
1	býk patří hodnotou RPH do 90 % nejlepších býků v daném ukazateli	<i>phUT</i>	RPH pro lineární hodnocení užit. typ

Hlavní selekční kritéria pro výběr do plemnitby na OPB a odchovu u chovatele

Hlavním selekčním kritériem bude pouze lineární hodnocení při základním výběru.

Důvody vyřazení před základním výběrem

- hodnocení tělesného rámce (1,2,3 body dle parametrů daného plemene)
- hodnocení bodů za hmotnost v 365 dnech (1,2,3 body dle parametrů daného plemene)
- nepředvedení býka k základnímu výběru na ohlávce nebo na vodící tyči
- na základě rozhodnutí majitele býka o jeho vyřazení
- zdravotní důvody (displazie varlat, apod.)

Důvody vyřazení při základním výběrem

- hodnocení délky těla (1,2,3 body dle parametrů daného plemene)
- hodnocení ukazatelů kapacity těla (1,2,3 body dle parametrů daného plemene)
- hodnocení ukazatelů osvalení (1,2,3 body dle parametrů daného plemene)
- hodnocení užitkové typu (1,2,3 body dle parametrů daného plemene)
- závažné vady exteriéru při základním výběru
- neodpovídající funkčnost končetin při základním výběru
- zdravotní důvody (displazie varlat, apod.)

Reklamační řád pro základní výběry býků

Majitel odchovávaného býčka má právo podat reklamaci proti rozhodnutí výběrové komise (ČSCHMS). Tato reklamační může mít písemnou nebo ústní formu. Po skončení základního výběru býků vyzve předseda výběrové komise k podání případných protestů (reklamací). Reklamační se podává nejpozději do 60-ti minut od výzvy předsedy výběrové komise. Reklamační se podává předsedovi výběrové komise. Jménem majitele býka může jednat také zástupce OPB. Po vznesení reklamační následuje nové předvedení býka. Reklamační je podmíněna složením nevratné kauce 1000 Kč, přičemž polovina z této částky je určena pro provozovatele OPB a polovina pro ČSCHMS. Tato kauce musí být složena okamžitě v hotovosti v době podání reklamační předsedovi výběrové komise.

V případě shodného verdiktu výběrové komise a majitele býka je platný tento shodný verdikt.

V případě neshody mezi verdiktem výběrové komise a majitelem býka bude proveden nový základní výběr. Provedení nového základního výběru je podmíněno složením kauce 5000 Kč za každého reklamovaného býka. Kauce se skládá na účet ČSCHMS nejpozději do 10-ti kalendářních dnů ode dne provedení základního výběru. V případě, že nebudou peníze připsány na účet v daném termínu, platí původní verdikt výběrové komise a reklamační se dále neřeší. Nový základní výběr se uskuteční do 30-ti dnů od sporného výběru na místě, kde byla podána reklamační, pokud se obě strany nedohodnou jinak. Většinové složení komise nesmí být totožné se složením komise, která vynesla sporný verdikt. O složení komise rozhoduje ČSCHMS po dohodě s příslušným chovatelským klubem a Radou PK daného plemene. O závěru nového základního výběru je sepsán nový výběrový protokol. Proti tomuto rozhodnutí se již nelze dále odvolat. V případě, že je potvrzeno původní rozhodnutí výběrové komise, propadá kauce ve prospěch ČSCHMS, v opačném případě se vrací majiteli býka do 10-ti kalendářních dnů od provedení nového základního výběru. Náklady spojené s novým základním výběrem nese strana, která při svém rozhodnutí či jednání nebyla v právu.

V každém případě se o reklamaci vede písemný zápis. Rozhodnutí výběrové komise se váže ke konkrétnímu zvířeti v konkrétním čase a není možno se na něj odvolávat v případných následných sporech. Schváleno výborem ČSCHMS dne 21.3.2006 v Hradištku pod Medníkem, změny schváleny VČS dne 6.9.2007.



Sekretariát: ČSCHMS Praha Těšnov 17 11705 Praha 1 Mobil : +420 724 007 860 Telefon : +420 221 812 865 E-mail : info@cschms.cz	Ředitel PK <i>Kopecký Jan</i> Osík 201 569 67 Osík u Litomyšle Mobil : +420 724 007 862 Telefon : +420 461 612 809 E-mail : kopecvy@cschms.cz	Adresa PK <i>Honová Nina</i> Osvoboditelů 35/9 410 02 Lovosice Mobil : +420 724 073 641 E-mail : honova@cschms.cz
---	--	--

Býci vyřazení před základním výběrem

Číslo : 705607 081 CZ CYSTYCERKUS Z VAJGLOVA V Číslo katalogu 1
 Dat.nar. : 02.12.2016 Plemeno : S100 Masný simental
 Chovatel : FARMA VAJGLOV, a.s. Vajglov
 Majitel : FARMA VAJGLOV, a.s. Vajglov

OOO 262 530 LEON MB SIMENTAL P 15.026 39419
 OO ZSI 570 VESTERMOLLE DON LEON P 25679-01743
 MOO 416631 CA HPF GOLDTIME P 416631

Otec ZSI 867 URQUELL ŠUMAVSKÝ V 158000687422032
 OMO ZSI 280 VINGEGAARD URUGUAY P 41524-01028
 MO 144188 932 CZ P 158000144188932
 MMO 120709 304 CZ INKA ŠUMAVSKÁ R 158000120709304

OOM 271 600 PICASSO P 15.025 02980
 OM 279 464 PETER P 15.025 92609
 MOM 1502548496 DE CONNY P 15.025 48496

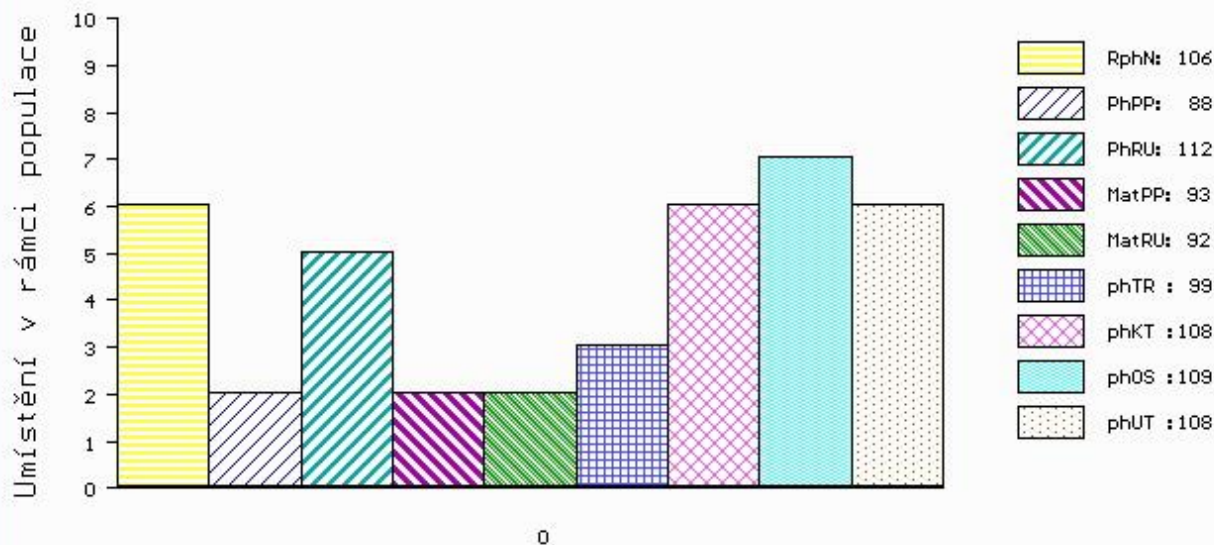
MA 1505952121 DE /2 ot NANY P 15.059 52121
 OMM 279 395 ERNI P 15.029 47641
 MM 1503980541 DE NORA P 15.039 80541
 MMM 1502975155 DE NINA R 15.029 75155

Vl.užit:nar: 45 kg ve 120d: 206 kg ve 210d: 309 kg v 365d: 480 kg / kříž: 131 cm
 Přírůstek od narození: 1191 g / 106 šourek 0 cm
 Věk při ZV 448 dní aktuálně k 25.01.18 hmotnost: 544 kg výška v kříži: 134 cm

	PLEMENNÉ HODNOTY								LINEARNÍ HODNOCENÍ								
	pp	ru	ME	pp	ru	TR	KT	OS	UT	Hmot	kříž	TR	KT	OS	UT	CE	
BÝK	PE	88	112	ME	93	92	99	108	109	108							
MATKA	PE	87	101	ME	86	92	94	99	100	99	804	144	23	20	15	6	64
Otec	PE	89	120	ME	93	94	108	116	115	115	790	143	27	24	23	9	83

HODNOCEN: TR 4 / / 5 KT / / OS / / UT Výsledek: před ZV-chovatel

ÚROVEŇ PLEMENNÝCH HODNOT



č.kat:01 uš.číslo 000705607 081 CZ

Číslo : 705608 081 CZ CIF Z VAJGLOVA P Číslo katalogu 2
 Dat.nar. : 03.12.2016 Plemeno : S100 Masný simental
 Chovatel : FARMA VAJGLOV,a.s.Vajglov
 Majitel : FARMA VAJGLOV,a.s.Vajglov

OOO 268 240 SERUP REGENT P 41318-00491
 OO ZSI 495 HEDETOFT VITO PP 51546-02044
 MOO 5154601685 DK VIKINGHOLM PIA 51546-01685

OTEC ZSI 778 TEMPLÁŘ Z NOVÉ VODY PP 429000602034071
 OMO SIP 379 LUNA AGRO V 060072013407
 MO 155892 972 CZ RENATA AGRO PP 060000155892972
 MMO 116643 611 CZ P 060000116643611

OOM 000 CSW LORD S.W.V 09.359 70324
 OM 280 849 LEVIN P 12.623 11638
 MOM 1262191225 DE SIMONE P 12.621 91225

MA 1304324798 DE /1 ot CANDITA P 13.043 24798
 OMM 272 309 HENRI P 13.008 57094
 MM 1302196208 DE CELINE P 13.021 96208
 MMM 1300156860 DE P 13.001 56860

Vl.užit:nar: 45 kg ve 120d: 177 kg ve 210d: 299 kg v 365d: 473 kg / kříž: 134 cm
 Přírustek od narození: 1144 g / 104 šourek 0 cm
 Věk při ZV 447 dní aktuálně k 25.01.18 hmotnost: 523 kg výška v kříži: 140 cm

PLEMENNÉ HODNOTY										LINEARNÍ HODNOCENÍ						
	pp	ru	pp	ru	TR	KT	OS	UT		Hmot	kříž	TR	KT	OS	UT	CE
BÝK	PE	89	112	ME	109	87	105	103	101	102						
MATKA	PE	99	102	ME	99	81	94	91	92	92	750	147	23	19	16	6 64
OTEC	PE	82	121	ME	114	93	110	114	112	113	696	143	28	22	20	7 77

HODNOCEN: TR 7 / / 4 KT / / OS / / UT Výsledek: před ZV-chovatel

