

KATALOG ZÁKLADNÍHO VÝBĚRU
dne 26.2.2018
Niemiec Czeslaw, Dolní Žukov
Začátek cca 15,00 hod.

Č. k.	Číslo býčka	OTEC st.reg.	DATUM NAROZENÍ	PLEM	HM. kg	KŘ. cm	Přír.od g	nar. RPH	CHOVATEL
1	718929 081 CZ	ZLM 263	12.12.16	Y100	559	136	1267 g	99	Niemiec Czeslaw, Dolní Žukov
2	718931 081 CZ	ZLI 921	26.12.16	Y100	538	135	1259 g	102	Niemiec Czeslaw, Dolní Žukov

Plemenné hodnoty uvedené v katalogu jsou spočítány k 31.12.2017



Termíny základních výběrů a dražeb v roce 2018

L.turnus - Býci narození 1.10.2016 - 31.12.2016 na OPB a OCH

<i>Den</i>	<i>Datum</i>	<i>Začátek *</i>	<i>OPB , chovatel</i>	<i>Ks</i>	<i>Plemena</i>	<i>Dražba</i>
Pondělí	19.2.2018	9,00	OPB Cunkov	42	LI	<i>hodinu po skončení ZV</i>
		15,00	Farma Kozák, s.r.o.	1	LI	x
		16,00	Smažík Jaroslav, Ing., Lom	2	LI	
		17,00	Zigáček Ladislav, Ústrašice	1	BM	x
Úterý	20.2.2018	9,00	OPB Cunkov	45	CH,AA,BA,HE, MS,PI,SA,UU	<i>hodinu po skončení ZV</i>
		16,00	Kotalík Milan, Semice	7	LI	x
			Kotalíková Dana, Semice	1	LI	x
Středa	21.2.2018	9,00	OPB Měcholupy	35	MS,CH,AA	<i>hodinu po skončení ZV</i>
		14,00	Kohlenberger Jan, Vojovice	1	PP	x
		15,30	Chlupáčková Hana, Ing., Ležnice	5	MS	x
			UFARMA s.r.o., Čistá u Rovné - Ležnice	1	CH	x
Čtvrtek	22.2.2018	9,00	OPB Osík	49	CH	<i>hodinu po skončení ZV</i>
Pátek	23.2.2018	8,00	FARMA VAJGLOV, a.s. Vajglov	2	MS	x
		9,00	OPB Janovice	32	MS,CH,AA,BA,HE	<i>hodinu po skončení ZV</i>
		15,00	Reinold Manfred, Stará Červená Voda	1	MS	x
Sobota	24.2.2018	8,00	Mendelova univerzita Brno-ŠZP Žabčice	4	BB,LI,SS,SA	x
		9,30	Agrochyt s.r.o. Mohelno	2	CH	x
		11,30	Poláková Zdenka, Dolní Libochová	1	MS	x
			Polák Jiří, Dolní Libochová	1	MS	x
		14,00	TEGRO s.r.o., Těšenov	1	AA	x
		15,00	Šašek Vladimír, ing., Rantířov	2	AA	x
		16,00	Hrtús Miroslav, Mírovka	1	BA	x
		17,00	Velát Jaroslav, Horní Prosička	1	CH	x
Neděle	25.2.2018	8,00	Paďour Leopold, Lukavice	1	BA	x
		9,00	Šeda J., Helvíkovice	6	LI	x
		11,00	Fišar Filip, Lhotka	6	LI	x
		13,00	LOUDY s.r.o. Seletice	1	PI	x
Pondělí	26.2.2018	9,00	OPB Benešov	31	CH,LI	<i>hodinu po skončení ZV</i>
		15,00	Niemiec Czeslaw, Dolní Žukov	2	LI	x
		16,00	Poruba Jan, Šenov u N./J.	1	LI	x
		17,00	Ševčík Jiří, Jerlochovice	1	MS	x
Úterý	27.2.2018	9,00	OPB Benešov	33	MS,PI	<i>hodinu po skončení ZV</i>
		16,00	ZEMASPOL odbyt s.r.o. Uherský Brod	1	MS	x
		17,00	Minaříková Hana, Hluk	2	BA	x
Středa	28.2.2018	9,00	OPB Osík	24	LI,MS,AA	<i>hodinu po skončení ZV</i>
		15,30	Mimra Michal, Slatina	1	CH	x
		16,30	Novotný Milan, Mezihorí	3	PP	x
Čtvrtek	1.3.2018	10,00	Kraml Eduard, Stachy	3	SA	x
		11,30	Valenta Petr, Budyně	4	MS	x
		13,00	K+K Břilice	1	CH	x
		14,00	Tájek Jaroslav, Zvíkov	1	CH	x
		15,30	Lepša Vladimír, Pěčín	4	AA	x
			Lepša Lukáš, Rejta	1	AA	x
Pátek	2.3.2018	9,00	Farka Martin, Todně	13	LI	x
		12,00	Opekar Jan, Chodeč	1	AA	x
		13,30	PRIMA AGRI PT a.s.	1	LI	x
		14,30	ZOD "BLATA" Sedlec	1	MS	x
		15,30	Krejcar David, Těšínov	1	SA	x

Den	Datum	Začátek *	OPB , chovatel	Ks	Plemena	Dražba
Pondělí	5.3.2018	10,00	Lainka Bernard,SZ,farma Zdoňov	6	MS	x
Úterý	6.3.2018	8,30	Kejř Jiří, Všestudy	1	CH	x
		10,30	Loos Adolf,Hora Svaté Kateřiny	2	LI	x
		13,00	Kopsa Milan,Ludvíkovice	1	LI	x
		13,30	Němec Eduard, Bynovec	2	LI	x
		15,00	Karban Kamil,Lhenice	1	CH	x
		16,30	Družstvo vlastníků Libeň - Vtelno	2	CH	x

* začátky ZV u chovatelů jsou orientační

396



Vysvětlivky ke zkratkám ve jménech v katalogu :

ET	- býček narozen po embryotrasferu
RED	- zbarvení red angus
P,V	- bezrohý / volný roh - heterozygot (MS,CH,LI,BA)
PP	- bezrohý – homozygot stanoven testem DNA (MS,CH,LI,BA)
R	- rohatý (MS)
+/+	- homozygot s alelami způsobujícími běžné osvalení (GS)
+ /MH	- heterozygot s jednou alelou podmiňující dvojí osvalení (GS)
MH/MH	- homozygot - obě alely podmiňující dvojí osvalení (GS – oddíl „B“ PK)

U matek plemene BA

Třída	Výška kříž (cm)	Hmotnost (kg)	RPH přímý efekt	RPH mat. efekt	RPH osvalení
SE	147 a více	800 a více	105 a vic	103 a vic	103 a vic
EC	147 a více	800 a více	105 a vic	pod 103	103 a vic
EM	147 a více	800 a více	pod 105	103 a vic	pod 103
CM	pod 147	pod 800	105 a vic	103 a vic	103 a vic
C1	pod 147	pod 800	105 a vic	pod 103	103 a vic
M1	pod 147	pod 800	pod 105	103 a vic	pod 103

Popisky grafu úrovně plemenných hodnot

Jednotlivé plemenné hodnoty jsou rozděleny do pásem na základě výpočtu kvantilu normálního rozložení, které udávají, jak si konkrétní jedinec stojí v porovnání s průměrem populace plemenných býčků odchovaných v období 2012 – 2017.

pásma	Pozice býka v rámci populace	zkratka	Popis údaje v grafu
10	býk patří hodnotou RPH do 10 % nejlepších býků v daném ukazateli	<i>RphT</i>	RPH pro přírůstek v testu
9	býk patří hodnotou RPH do 20 % nejlepších býků v daném ukazateli	<i>RphN</i>	RPH pro životní přírůstek
8	býk patří hodnotou RPH do 30 % nejlepších býků v daném ukazateli	<i>RpPP</i>	RPH pro přímý efekt porody
7	býk patří hodnotou RPH do 40 % nejlepších býků v daném ukazateli	<i>RpRU</i>	RPH pro přímý efekt růst
6	býk patří hodnotou RPH do 50 % nejlepších býků v daném ukazateli	<i>MatPP</i>	RPH pro maternální efekt porody
5	býk patří hodnotou RPH do průměru býků v daném ukazateli	<i>MatRU</i>	RPH pro maternální efekt růst
4	býk patří hodnotou RPH do 60 % nejlepších býků v daném ukazateli	<i>phTR</i>	RPH pro lineární hodnocení těl. rámec
3	býk patří hodnotou RPH do 70 % nejlepších býků v daném ukazateli	<i>phKT</i>	RPH pro lineární hodnocení kap. těla
2	býk patří hodnotou RPH do 80 % nejlepších býků v daném ukazateli	<i>phOS</i>	RPH pro lineární hodnocení osvalení
1	býk patří hodnotou RPH do 90 % nejlepších býků v daném ukazateli	<i>phUT</i>	RPH pro lineární hodnocení užit. typ

Hlavní selekční kritéria pro výběr do plemnitby na OPB a odchovu u chovatele

Hlavním selekčním kritériem bude pouze lineární hodnocení při základním výběru.

Důvody vyřazení před základním výběrem

- hodnocení tělesného rámce (1,2,3 body dle parametrů daného plemene)
- hodnocení bodů za hmotnost v 365 dnech (1,2,3 body dle parametrů daného plemene)
- nepředvedení býka k základnímu výběru na ohlávce nebo na vodící tyči
- na základě rozhodnutí majitele býka o jeho vyřazení
- zdravotní důvody (displazie varlat, apod.)

Důvody vyřazení při základním výběrem

- hodnocení délky těla (1,2,3 body dle parametrů daného plemene)
- hodnocení ukazatelů kapacity těla (1,2,3 body dle parametrů daného plemene)
- hodnocení ukazatelů osvalení (1,2,3 body dle parametrů daného plemene)
- hodnocení užitkové typu (1,2,3 body dle parametrů daného plemene)
- závažné vady exteriéru při základním výběru
- neodpovídající funkčnost končetin při základním výběru
- zdravotní důvody (displazie varlat, apod.)

Reklamační řád pro základní výběry býků

Majitel odchovávaného býčka má právo podat reklamaci proti rozhodnutí výběrové komise (ČSCHMS). Tato reklamační může mít písemnou nebo ústní formu. Po skončení základního výběru býků vyzve předseda výběrové komise k podání případných protestů (reklamací). Reklamační se podává nejpozději do 60-ti minut od výzvy předsedy výběrové komise. Reklamační se podává předsedovi výběrové komise. Jménem majitele býka může jednat také zástupce OPB. Po vznesení reklamační následuje nové předvedení býka. Reklamační je podmíněna složením nevratné kauce 1000 Kč, přičemž polovina z této částky je určena pro provozovatele OPB a polovina pro ČSCHMS. Tato kauce musí být složena okamžitě v hotovosti v době podání reklamační předsedovi výběrové komise.

V případě shodného verdiktu výběrové komise a majitele býka je platný tento shodný verdikt.

V případě neshody mezi verdiktem výběrové komise a majitelem býka bude proveden nový základní výběr. Provedení nového základního výběru je podmíněno složením kauce 5000 Kč za každého reklamovaného býka. Kauce se skládá na účet ČSCHMS nejpozději do 10-ti kalendářních dnů ode dne provedení základního výběru. V případě, že nebudou peníze připsány na účet v daném termínu, platí původní verdikt výběrové komise a reklamační se dále neřeší. Nový základní výběr se uskuteční do 30-ti dnů od sporného výběru na místě, kde byla podána reklamační, pokud se obě strany nedohodnou jinak. Většinové složení komise nesmí být totožné se složením komise, která vynesla sporný verdikt. O složení komise rozhoduje ČSCHMS po dohodě s příslušným chovatelským klubem a Radou PK daného plemene. O závěru nového základního výběru je sepsán nový výběrový protokol. Proti tomuto rozhodnutí se již nelze dále odvolat. V případě, že je potvrzeno původní rozhodnutí výběrové komise, propadá kauce ve prospěch ČSCHMS, v opačném případě se vrací majiteli býka do 10-ti kalendářních dnů od provedení nového základního výběru. Náklady spojené s novým základním výběrem nese strana, která při svém rozhodnutí či jednání nebyla v právu.

V každém případě se o reklamaci vede písemný zápis. Rozhodnutí výběrové komise se váže ke konkrétnímu zvířeti v konkrétním čase a není možno se na něj odvolávat v případných následných sporech. Schváleno výborem ČSCHMS dne 21.3.2006 v Hradištku pod Medníkem, změny schváleny VČS dne 6.9.2007.



Sekretariát: ČSCHMS Praha Těšnov 17 11705 Praha 1 Mobil : +420 724 007 860 Telefon : +420 221 812 865 E-mail : info@cschms.cz	Ředitel PK <i>Kopecký Jan</i> Osík 201 569 67 Osík u Litomyšle Mobil : +420 724 007 862 Telefon : +420 461 612 809 E-mail : kopecvy@cschms.cz	Adresa PK <i>Honová Nina</i> Osvoboditelů 35/9 410 02 Lovosice Mobil : +420 724 073 641 E-mail : honova@cschms.cz
---	--	--

Číslo : 718929 081 CZ CRHA Z ŽUKOVA V Číslo katalogu 1
 Dat.nar. : 12.12.2016 Plemeno : Y100 Limousine
 Chovatel : Niemiec Czeslaw, Dolní Žukov
 Majitel : Niemiec Czeslaw, Dolní Žukov

OOO 279 904 C.N.MOSKITO P 05.803 96113
 OO ZIL 146 C.N.MATEO PP 05.353 09827
 MOO 579432409 DE C.N.CITA P 05.794 32409

OTEC ZLM 263 MATS PP 16.031 91753
 OMO 272 154 IMPERATOR VOM EIDERLAND P 01.146 63186
 MO 1602480701 DE HAUTEUR 5 PP 16.024 80701
 MMO 1601851769 DE HAUTEUR 4 P 16.018 51769

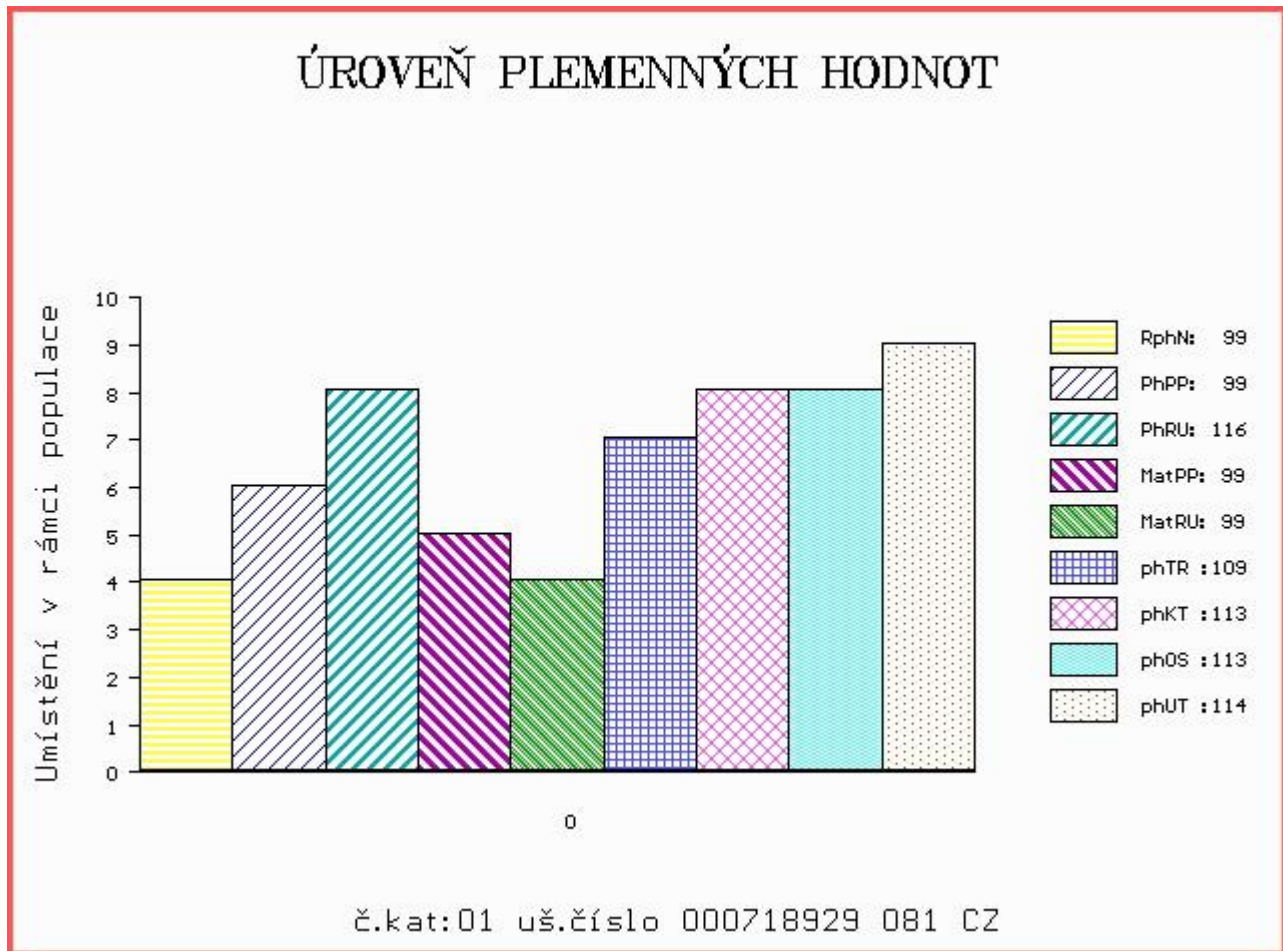
OOM 268 918 GOLIATH 8791007675
 OM ZLI 442 HAMMEL OSVALD 64467-00722
 MOM 6446700237 DK HAMMEL DIKKE 64467-00237

MA 215451 981 CZ /5 ot TUNA VFU 007000215451981
 OMM ZLI 350 REPOS 1201098789
 MM 163675 981 CZ RENATA VFU 007000163675981
 MMM 119924 704 CZ JEDULE VFU 007704119924

Vl.užit:nar: 42 kg ve 120d: 212 kg ve 210d: 336 kg v 365d: 511 kg / kříž: 0 cm
 Přírustek od narození: 1267 g / 99 šourek 37 cm
 Věk při ZV 441 dní aktuálně k 24.01.18 hmotnost: 559 kg výška v kříži: 136 cm

PLEMENNÉ HODNOTY						LINEARNÍ HODNOCENÍ											
	pp	ru	pp	ru	TR	KT	OS	UT	Hmot	kříž	TR	KT	OS	UT	CE		
BÝK	PE	99	116	ME	99	99	109	113	113	114							
MATKA	PE	98	109	ME	103	106	105	108	108	108	750	145	25	20	19	7	71
OTEC	PE	101	114	ME	97	97	97	105	107	106	616	138	24	21	21	7	73

HODNOCEN: TR 7 / / 8 KT / / OS / / UT Výsledek:



Číslo : 718931 081 CZ CVALDA Z ŽUKOVA V Číslo katalogu 2
 Dat.nar. : 26.12.2016 Plemeno : Y100 Limousine
 Chovatel : Niemiec Czeslaw, Dolní Žukov
 Majitel : Niemiec Czeslaw, Dolní Žukov

OOO 272 286 HERALD P 03.460 95934
 OO 272 237 HERGEN P 03.478 67209
 MOO 340618425 DE GABI 03.406 18425

Otec ZLI 921 HINZ PP 05.347 27253
 OMO 272 238 LORENZO 07.673 33350
 MO 579669189 DE NURIA P 05.796 69189
 MMO 578026039 DE NATHALIE P 05.780 26039

OOM 271 383 VAISSEAU 1931746584
 OM ZLI 763 DIABOLO 1627497240
 MOM 1627496970 FR AUBANNE 1627496970

MA 265655 981 CZ /1 ot AKUMA VFU 007000265655981
 OMM ZLI 294 LOUXOR 1995010819
 MM 163739 981 CZ SOVIČKA VFU 007000163739981
 MMM 122229 981 CZ PATRONA VFU 007000122229981

Vl.užit:nar: 42 kg ve 120d: 220 kg ve 210d: 322 kg v 365d: 504 kg / kříž: 135 cm
 Přírustek od narození: 1259 g / 102 šourek 35 cm
 Věk při ZV 427 dní aktuálně k 24.01.18 hmotnost: 538 kg výška v kříži: 135 cm

PLEMENNÉ HODNOTY										LINEARNÍ HODNOCENÍ							
	pp	ru	pp	ru	TR	KT	OS	UT		Hmot	kříž	TR	KT	OS	UT	CE	
BÝK	PE	84	119	ME	111	98	114	110	107	109							
MATKA	PE	78	121	ME	106	119	118	114	110	112	870	153	28	21	18	6	73
Otec	PE	84	106	ME	118	82	101	104	105	105	1200	158	29	28	26	9	92

HODNOCEN: TR 7 / / 8 KT / / OS / / UT Výsledek:

