

# KATALOG ZÁKLADNÍHO VÝBĚRU

dne 27.2.2018

OPB Benešov

Začátek 09,00 hod.

| Č. k. | Číslo<br>býčka | OTEC<br>st.reg. | DATUM<br>NAROZENÍ | PLEM.<br>PLEM. | PŘÍRUSTEK (g)<br>test RPH živ.RPH | CH O V A T E L                   |
|-------|----------------|-----------------|-------------------|----------------|-----------------------------------|----------------------------------|
| 1     | 702157 071     | CZ ZMS 107      | 10.10.16          | S100           | 1583 104 1618 108                 | Reinold Manfred, Stará Červená   |
| 2     | 702158 071     | CZ ZSI 969      | 13.10.16          | S100           | 1466 98 1662 98                   | Reinold Manfred, Stará Červená   |
| 3     | 964157 061     | CZ ZMS 201      | 23.10.16          | S100           | 2116 122 1640 128                 | Agrochyt s.r.o.Mohelno           |
| 4     | 721474 071     | CZ ZMS 264      | 28.10.16          | S100           | 1758 102 1686 109                 | Reinold Manfred, Stará Červená   |
| 5     | 636033 072     | CZ ZMS 201      | 03.11.16          | S100           | 1750 110 1689 109                 | ZEAS Bánov, a.s.                 |
| 6     | 707799 071     | CZ ZSI 713      | 08.11.16          | S100           | 1700 98 1658 97                   | Nátr Daniel, Černá Voda          |
| 7     | 669781 081     | CZ ZSI 978      | 13.11.16          | S100           | 1916 105 1423 108                 | Roik Kristián ing., Oldřichovic  |
| 8     | 669782 081     | CZ ZSI 978      | 17.11.16          | S100           | 1475 92 1372 93                   | Roik Kristián ing., Oldřichovic  |
| 9     | 707800 071     | CZ ZSI 713      | 20.11.16          | S100           | 1375 85 1490 87                   | Nátr Daniel, Černá Voda          |
| 10    | 721481 071     | CZ ZMS 407      | 21.11.16          | S100           | 1908 110 1669 116                 | Reinold Manfred, Stará Červená   |
| 11    | 812838508      | SK ZSI 713      | 26.11.16          | S100           | 1616 97 1344 96                   | MOVIS-AGRO, AK, spol.s r.o.Skali |
| 12    | 812838509      | SK ZMS 407      | 26.11.16          | S100           | 1583 99 1330 108                  | MOVIS-AGRO, AK, spol.s r.o.Skali |
| 13    | 812838510      | SK ZMS 108      | 29.11.16          | S100           | 1891 108 1429 107                 | MOVIS-AGRO, AK, spol.s r.o.Skali |
| 14    | 689006 081     | CZ BJ 185       | 30.11.16          | S100           | 1908 107 1643 105                 | Ševčíková Lucie, Jerlochovice    |
| 15    | 812838512      | SK ZSI 713      | 30.11.16          | S100           | 1691 95 1352 95                   | MOVIS-AGRO, AK, spol.s r.o.Skali |
| 16    | 588325 042     | CZ ZSI 816      | 04.12.16          | S100           | 1991 119 1663 121                 | Zemědělská společnost Blšany     |
| 17    | 721483 071     | CZ ZMS 132      | 06.12.16          | S100           | 1975 111 1645 113                 | Reinold Manfred, Stará Červená   |
| 18    | 647709 072     | CZ ZSI 800      | 10.12.16          | S100           | 1908 104 1552 99                  | Vsacko Hovězí, a.s.              |
| 19    | 812838516      | SK ZSI 714      | 16.12.16          | S100           | 1566 108 1369 113                 | MOVIS-AGRO, AK, spol.s r.o.Skali |
| 20    | 647712 072     | CZ ZMS 074      | 17.12.16          | S100           | 1675 109 1507 110                 | Vsacko Hovězí, a.s.              |
| 21    | 812838517      | SK ZSI 965      | 17.12.16          | S100           | 1650 96 1387 96                   | MOVIS-AGRO, AK, spol.s r.o.Skali |
| 22    | 647713 072     | CZ ZMS 310      | 18.12.16          | S100           | 1658 99 1484 99                   | Vsacko Hovězí, a.s.              |
| 23    | 812838518      | SK ZMS 201      | 20.12.16          | S100           | 1700 105 1318 108                 | MOVIS-AGRO, AK, spol.s r.o.Skali |
| 24    | 812838521      | SK ZMS 132      | 24.12.16          | S100           | 1833 104 1404 107                 | MOVIS-AGRO, AK, spol.s r.o.Skali |
| 25    | 588334 042     | CZ ZSI 816      | 26.12.16          | S100           | 1766 112 1504 111                 | Zemědělská společnost Blšany     |
| 26    | 636035 072     | CZ ZMS 201      | 26.12.16          | S100           | 2075 120 1720 120                 | ZEAS Bánov, a.s.                 |
| 27    | 647716 072     | CZ ZMS 074      | 26.12.16          | S100           | 2108 122 1652 122                 | Vsacko Hovězí, a.s.              |
| 28    | 647717 072     | CZ ZMS 310      | 28.12.16          | S100           | 2400 124 1638 122                 | Vsacko Hovězí, a.s.              |
| 29    | 739743 052     | CZ ZMS 264      | 28.12.16          | S100           | 1825 103 1689 107                 | ZOD Lánov, Kovářov               |
| 30    | 659022 072     | CZ ZMS 443      | 31.12.16          | S100           | 2025 106 1638 103                 | ZEAS Bánov, a.s.                 |
| 31    | 649784 072     | CZ ZPI 671      | 09.11.16          | P100           | 1291 98 1216 100                  | Švidrnochová Jana ing., Lutonin  |
| 32    | 935516 061     | CZ ZPI 715      | 26.12.16          | P100           | 1175 92 1282 93                   | Jarošová Zdeňka, Rosička         |
| 33    | 646852 072     | CZ ZPI 692      | 27.12.16          | P100           | 1108 92 1265 95                   | ZD Liptál                        |

Plemenné hodnoty uvedené v katalogu jsou spočítány k 31.12.2017



## Termíny základních výběrů a dražeb v roce 2018

### **L. turnus - Býci narození 1.10.2016 - 31.12.2016 na OPB a OCH**

| <i>Den</i> | <i>Datum</i> | <i>Začátek *</i> | <i>OPB , chovatel</i>                         | <i>Ks</i> | <i>Plemena</i>              | <i>Dražba</i>                |
|------------|--------------|------------------|---|-----------|-----------------------------|------------------------------|
| Pondělí    | 19.2.2018    | 9,00             | <b>OPB Cunkov</b>                             | <b>42</b> | LI                          | <i>hodinu po skončení ZV</i> |
|            |              | 15,00            | <b>Farma Kozák, s.r.o.</b>                    | <b>1</b>  | LI                          | x                            |
|            |              | 16,00            | <b>Smažík Jaroslav, Ing., Lom</b>             | <b>2</b>  | LI                          |                              |
|            |              | 17,00            | <b>Zigáček Ladislav, Ústrašice</b>            | <b>1</b>  | BM                          | x                            |
| Úterý      | 20.2.2018    | 9,00             | <b>OPB Cunkov</b>                             | <b>45</b> | CH,AA,BA,HE,<br>MS,PI,SA,UU | <i>hodinu po skončení ZV</i> |
|            |              | 16,00            | <b>Kotalík Milan, Semice</b>                  | <b>7</b>  | LI                          | x                            |
|            |              |                  | <b>Kotalíková Dana, Semice</b>                | <b>1</b>  | LI                          | x                            |
| Středa     | 21.2.2018    | 9,00             | <b>OPB Měcholupy</b>                          | <b>35</b> | MS,CH,AA                    | <i>hodinu po skončení ZV</i> |
|            |              | 14,00            | <b>Kohlenberger Jan, Vojovice</b>             | <b>1</b>  | PP                          | x                            |
|            |              | 15,30            | <b>Chlupáčková Hana, Ing., Ležnice</b>        | <b>5</b>  | MS                          | x                            |
|            |              |                  | <b>UFARMA s.r.o., Čistá u Rovné - Ležnice</b> | <b>1</b>  | CH                          | x                            |
| Čtvrtek    | 22.2.2018    | 9,00             | <b>OPB Osík</b>                               | <b>49</b> | CH                          | <i>hodinu po skončení ZV</i> |
| Pátek      | 23.2.2018    | 8,00             | <b>FARMA VAJGLOV, a.s. Vajglov</b>            | <b>2</b>  | MS                          | x                            |
|            |              | 9,00             | <b>OPB Janovice</b>                           | <b>32</b> | MS,CH,AA,BA,HE              | <i>hodinu po skončení ZV</i> |
|            |              | 15,00            | <b>Reinold Manfred, Stará Červená Voda</b>    | <b>1</b>  | MS                          | x                            |
| Sobota     | 24.2.2018    | 8,00             | <b>Mendelova univerzita Brno-ŠZP Žabčice</b>  | <b>4</b>  | BB,LI,SS,SA                 | x                            |
|            |              | 9,30             | <b>Agrochyt s.r.o. Mohelno</b>                | <b>2</b>  | CH                          | x                            |
|            |              | 11,30            | <b>Poláková Zdenka, Dolní Libochová</b>       | <b>1</b>  | MS                          | x                            |
|            |              |                  | <b>Polák Jiří, Dolní Libochová</b>            | <b>1</b>  | MS                          | x                            |
|            |              | 14,00            | <b>TEGRO s.r.o., Těšenov</b>                  | <b>1</b>  | AA                          | x                            |
|            |              | 15,00            | <b>Šašek Vladimír, ing., Rantířov</b>         | <b>2</b>  | AA                          | x                            |
|            |              | 16,00            | <b>Hrtús Miroslav, Mírovka</b>                | <b>1</b>  | BA                          | x                            |
|            |              | 17,00            | <b>Velát Jaroslav, Horní Prosička</b>         | <b>1</b>  | CH                          | x                            |
| Neděle     | 25.2.2018    | 8,00             | <b>Paďour Leopold, Lukavice</b>               | <b>1</b>  | BA                          | x                            |
|            |              | 9,00             | <b>Šeda J., Helvíkovice</b>                   | <b>6</b>  | LI                          | x                            |
|            |              | 11,00            | <b>Fišar Filip, Lhotka</b>                    | <b>6</b>  | LI                          | x                            |
|            |              | 13,00            | <b>LOUDY s.r.o. Seletice</b>                  | <b>1</b>  | PI                          | x                            |
| Pondělí    | 26.2.2018    | 9,00             | <b>OPB Benešov</b>                            | <b>31</b> | CH,LI                       | <i>hodinu po skončení ZV</i> |
|            |              | 15,00            | <b>Niemiec Czeslaw, Dolní Žukov</b>           | <b>2</b>  | LI                          | x                            |
|            |              | 16,00            | <b>Poruba Jan, Šenov u N./J.</b>              | <b>1</b>  | LI                          | x                            |
|            |              | 17,00            | <b>Ševčík Jiří, Jerlochovice</b>              | <b>1</b>  | MS                          | x                            |
| Úterý      | 27.2.2018    | 9,00             | <b>OPB Benešov</b>                            | <b>33</b> | MS,PI                       | <i>hodinu po skončení ZV</i> |
|            |              | 16,00            | <b>ZEMASPOL odbyt s.r.o. Uherský Brod</b>     | <b>1</b>  | MS                          | x                            |
|            |              | 17,00            | <b>Minaříková Hana, Hluk</b>                  | <b>2</b>  | BA                          | x                            |
| Středa     | 28.2.2018    | 9,00             | <b>OPB Osík</b>                               | <b>24</b> | LI,MS,AA                    | <i>hodinu po skončení ZV</i> |
|            |              | 15,30            | <b>Mimra Michal, Slatina</b>                  | <b>1</b>  | CH                          | x                            |
|            |              | 16,30            | <b>Novotný Milan, Mezihorí</b>                | <b>3</b>  | PP                          | x                            |
| Čtvrtek    | 1.3.2018     | 10,00            | <b>Kraml Eduard, Stachy</b>                   | <b>3</b>  | SA                          | x                            |
|            |              | 11,30            | <b>Valenta Petr, Budyně</b>                   | <b>4</b>  | MS                          | x                            |
|            |              | 13,00            | <b>K+K Břilice</b>                            | <b>1</b>  | CH                          | x                            |
|            |              | 14,00            | <b>Tájek Jaroslav, Zvíkov</b>                 | <b>1</b>  | CH                          | x                            |
|            |              | 15,30            | <b>Lepša Vladimír, Pěčín</b>                  | <b>4</b>  | AA                          | x                            |
|            |              |                  | <b>Lepša Lukáš, Rejta</b>                     | <b>1</b>  | AA                          | x                            |
| Pátek      | 2.3.2018     | 9,00             | <b>Farka Martin, Todně</b>                    | <b>13</b> | LI                          | x                            |
|            |              | 12,00            | <b>Opekar Jan, Chodeč</b>                     | <b>1</b>  | AA                          | x                            |
|            |              | 13,30            | <b>PRIMA AGRI PT a.s.</b>                     | <b>1</b>  | LI                          | x                            |
|            |              | 14,30            | <b>ZOD "BLATA" Sedlec</b>                     | <b>1</b>  | MS                          | x                            |
|            |              | 15,30            | <b>Krejcar David, Těšínov</b>                 | <b>1</b>  | SA                          | x                            |

| <i>Den</i> | <i>Datum</i> | <i>Začátek *</i> | <i>OPB , chovatel</i>                    | <i>Ks</i>  | <i>Plemena</i> | <i>Dražba</i> |
|------------|--------------|------------------|--|------------|----------------|---------------|
| Pondělí    | 5.3.2018     | 10,00            | <i>Lainka Bernard,SZ,farma Zdoňov</i>    | <b>6</b>   | MS             | <i>x</i>      |
| Úterý      | 6.3.2018     | 8,30             | <i>Kejř Jiří, Všestudy</i>               | <b>1</b>   | CH             | <i>x</i>      |
|            |              | 10,30            | <i>Loos Adolf,Hora Svaté Kateřiny</i>    | <b>2</b>   | LI             | <i>x</i>      |
|            |              | 13,00            | <i>Kopsa Milan,Ludvíkovice</i>           | <b>1</b>   | LI             | <i>x</i>      |
|            |              | 13,30            | <i>Němec Eduard, Bynovec</i>             | <b>2</b>   | LI             | <i>x</i>      |
|            |              | 15,00            | <i>Karban Kamil,Lhenice</i>              | <b>1</b>   | CH             | <i>x</i>      |
|            |              | 16,30            | <i>Družstvo vlastníků Libeň - Vtelno</i> | <b>2</b>   | CH             | <i>x</i>      |
|            |              |                  |  | <b>396</b> |                |               |

\* začátky ZV u chovatelů jsou orientační



## Vysvětlivky ke zkratkám ve jménech v katalogu :

|       |   |
|-------|---|
| ET    | - býček narozen po embryotrasferu                                       |
| RED   | - zbarvení red angus  |
| P,V   | - bezrohý / volný roh - heterozygot (MS,CH,LI,BA)                       |
| PP    | - bezrohý – homozygot stanoven testem DNA (MS,CH,LI,BA)                 |
| R     | - rohatý (MS)   |
| +/+   | - homozygot s alelami způsobujícími běžné osvalení (GS)                 |
| + /MH | - heterozygot s jednou alelou podmiňující dvojí osvalení (GS)           |
| MH/MH | - homozygot - obě alely podmiňující dvojí osvalení (GS – oddíl „B“ PK ) |

### U matek plemene BA

| Třída | Výška kříž (cm) | Hmotnost (kg) | RPH přímý efekt | RPH mat. efekt | RPH osvalení |
|-------|-----------------|---------------|-----------------|----------------|--------------|
| SE    | 147 a více      | 800 a více    | 105 a vic       | 103 a vic      | 103 a vic    |
| EC    | 147 a více      | 800 a více    | 105 a vic       | pod 103        | 103 a vic    |
| EM    | 147 a více      | 800 a více    | pod 105         | 103 a vic      | pod 103      |
| CM    | pod 147         | pod 800       | 105 a vic       | 103 a vic      | 103 a vic    |
| C1    | pod 147         | pod 800       | 105 a vic       | pod 103        | 103 a vic    |
| M1    | pod 147         | pod 800       | pod 105         | 103 a vic      | pod 103      |

### Popisky grafu úrovně plemenných hodnot

Jednotlivé plemenné hodnoty jsou rozděleny do pásem na základě výpočtu kvantilu normálního rozložení, které udávají, jak si konkrétní jedinec stojí v porovnání s průměrem populace plemenných býčků odchovaných v období 2012 – 2017.

| pásma | Pozice býka v rámci populace                                     | zkratka      | Popis údaje v grafu                   |
|-------|--|--------------|---------------------------------------|
| 10    | býk patří hodnotou RPH do 10 % nejlepších býků v daném ukazateli | <i>RphT</i>  | RPH pro přírůstek v testu             |
| 9     | býk patří hodnotou RPH do 20 % nejlepších býků v daném ukazateli | <i>RphN</i>  | RPH pro životní přírůstek             |
| 8     | býk patří hodnotou RPH do 30 % nejlepších býků v daném ukazateli | <i>RpPP</i>  | RPH pro přímý efekt porody            |
| 7     | býk patří hodnotou RPH do 40 % nejlepších býků v daném ukazateli | <i>RpRU</i>  | RPH pro přímý efekt růst              |
| 6     | býk patří hodnotou RPH do 50 % nejlepších býků v daném ukazateli | <i>MatPP</i> | RPH pro maternální efekt porody       |
| 5     | býk patří hodnotou RPH do průměru býků v daném ukazateli         | <i>MatRU</i> | RPH pro maternální efekt růst         |
| 4     | býk patří hodnotou RPH do 60 % nejlepších býků v daném ukazateli | <i>phTR</i>  | RPH pro lineární hodnocení těl. rámec |
| 3     | býk patří hodnotou RPH do 70 % nejlepších býků v daném ukazateli | <i>phKT</i>  | RPH pro lineární hodnocení kap. těla  |
| 2     | býk patří hodnotou RPH do 80 % nejlepších býků v daném ukazateli | <i>phOS</i>  | RPH pro lineární hodnocení osvalení   |
| 1     | býk patří hodnotou RPH do 90 % nejlepších býků v daném ukazateli | <i>phUT</i>  | RPH pro lineární hodnocení užit. typ  |

### Hlavní selekční kritéria pro výběr do plemnitby na OPB a odchovu u chovatele

Hlavním selekčním kritériem bude pouze lineární hodnocení při základním výběru.

#### Důvody vyřazení před základním výběrem

- hodnocení tělesného rámce (1,2,3 body dle parametrů daného plemene)
- hodnocení bodů za hmotnost v 365 dnech (1,2,3 body dle parametrů daného plemene)
- nepředvedení býka k základnímu výběru na ohlávce nebo na vodící tyči
- na základě rozhodnutí majitele býka o jeho vyřazení
- zdravotní důvody (displazie varlat, apod.)

#### Důvody vyřazení při základním výběrem

- hodnocení délky těla (1,2,3 body dle parametrů daného plemene)
- hodnocení ukazatelů kapacity těla (1,2,3 body dle parametrů daného plemene)
- hodnocení ukazatelů osvalení (1,2,3 body dle parametrů daného plemene)
- hodnocení užitkové typu (1,2,3 body dle parametrů daného plemene)
- závažné vady exteriéru při základním výběru
- neodpovídající funkčnost končetin při základním výběru
- zdravotní důvody (displazie varlat, apod.)

## Reklamační řád pro základní výběry býků

Majitel odchovávaného býčka má právo podat reklamaci proti rozhodnutí výběrové komise (ČSCHMS). Tato reklamační může mít písemnou nebo ústní formu. Po skončení základního výběru býků vyzve předseda výběrové komise k podání případných protestů (reklamací). Reklamační se podává nejpozději do 60-ti minut od výzvy předsedy výběrové komise. Reklamační se podává předsedovi výběrové komise. Jménem majitele býka může jednat také zástupce OPB. Po vznesení reklamační následuje nové předvedení býka. Reklamační je podmíněna složením nevratné kauce 1000 Kč, přičemž polovina z této částky je určena pro provozovatele OPB a polovina pro ČSCHMS. Tato kauce musí být složena okamžitě v hotovosti v době podání reklamační předsedovi výběrové komise.

V případě shodného verdiktu výběrové komise a majitele býka je platný tento shodný verdikt.

V případě neshody mezi verdiktem výběrové komise a majitelem býka bude proveden nový základní výběr. Provedení nového základního výběru je podmíněno složením kauce 5000 Kč za každého reklamovaného býka. Kauce se skládá na účet ČSCHMS nejpozději do 10-ti kalendářních dnů ode dne provedení základního výběru. V případě, že nebudou peníze připsány na účet v daném termínu, platí původní verdikt výběrové komise a reklamační se dále neřeší. Nový základní výběr se uskuteční do 30-ti dnů od sporného výběru na místě, kde byla podána reklamační, pokud se obě strany nedohodnou jinak. Většinové složení komise nesmí být totožné se složením komise, která vynesla sporný verdikt. O složení komise rozhoduje ČSCHMS po dohodě s příslušným chovatelským klubem a Radou PK daného plemene. O závěru nového základního výběru je sepsán nový výběrový protokol. Proti tomuto rozhodnutí se již nelze dále odvolat. V případě, že je potvrzeno původní rozhodnutí výběrové komise, propadá kauce ve prospěch ČSCHMS, v opačném případě se vrací majiteli býka do 10-ti kalendářních dnů od provedení nového základního výběru. Náklady spojené s novým základním výběrem nese strana, která při svém rozhodnutí či jednání nebyla v právu.

V každém případě se o reklamaci vede písemný zápis. Rozhodnutí výběrové komise se váže ke konkrétnímu zvířeti v konkrétním čase a není možno se na něj odvolávat v případných následných sporech. Schváleno výborem ČSCHMS dne 21.3.2006 v Hradištku pod Medníkem, změny schváleny VČS dne 6.9.2007.



|   |  |  |
|---|--|--|
| <b>Sekretariát:</b> ČSCHMS Praha<br>Těšnov 17<br>11705 Praha 1<br>Mobil : +420 724 007 860<br>Telefon : +420 221 812 865<br>E-mail : <a href="mailto:info@cschms.cz">info@cschms.cz</a> | <b>Ředitel PK</b> <i>Kopecký Jan</i><br>Osík 201<br>569 67 Osík u Litomyšle<br>Mobil : +420 724 007 862<br>Telefon : +420 461 612 809<br>E-mail : <a href="mailto:kopecvk@cschms.cz">kopecvk@cschms.cz</a> | <b>Adresa PK</b> <i>Honová Nina</i><br>Osvoboditelů 35/9<br>410 02 Lovosice<br>Mobil : +420 724 073 641<br>E-mail : <a href="mailto:honova@cschms.cz">honova@cschms.cz</a> |
|---|--|--|

Číslo : 702157 071 CZ CAPER Z NOVÉ VODY P Číslo katalogu 1  
 Dat.nar. : 10.10.2016 Plemeno : S100 Masný simentál  
 Chovatel : Reinold Manfred, Stará Červená Voda  
 Majitel : Reinold Manfred, Stará Červená Voda

OOO 280 542 BLACKFORD HARVESTER M049570  
 OO 280 541 HOCKENHULL WATERLOO M072160  
 MOO 160873500016 UK HOCKENHULL GIRLIE 13TH ET T002348

OTEC ZMS 107 BEL DHU CAPERCAILLIE 11 R M079624  
 OMO 280 543 KILBRIDE FARM STRABANE M065449  
 MO 500948700461 UK BLACKFORD WAGTAIL F089615  
 MMO 500948700272 UK BLACKFORD SAFFRON F078792

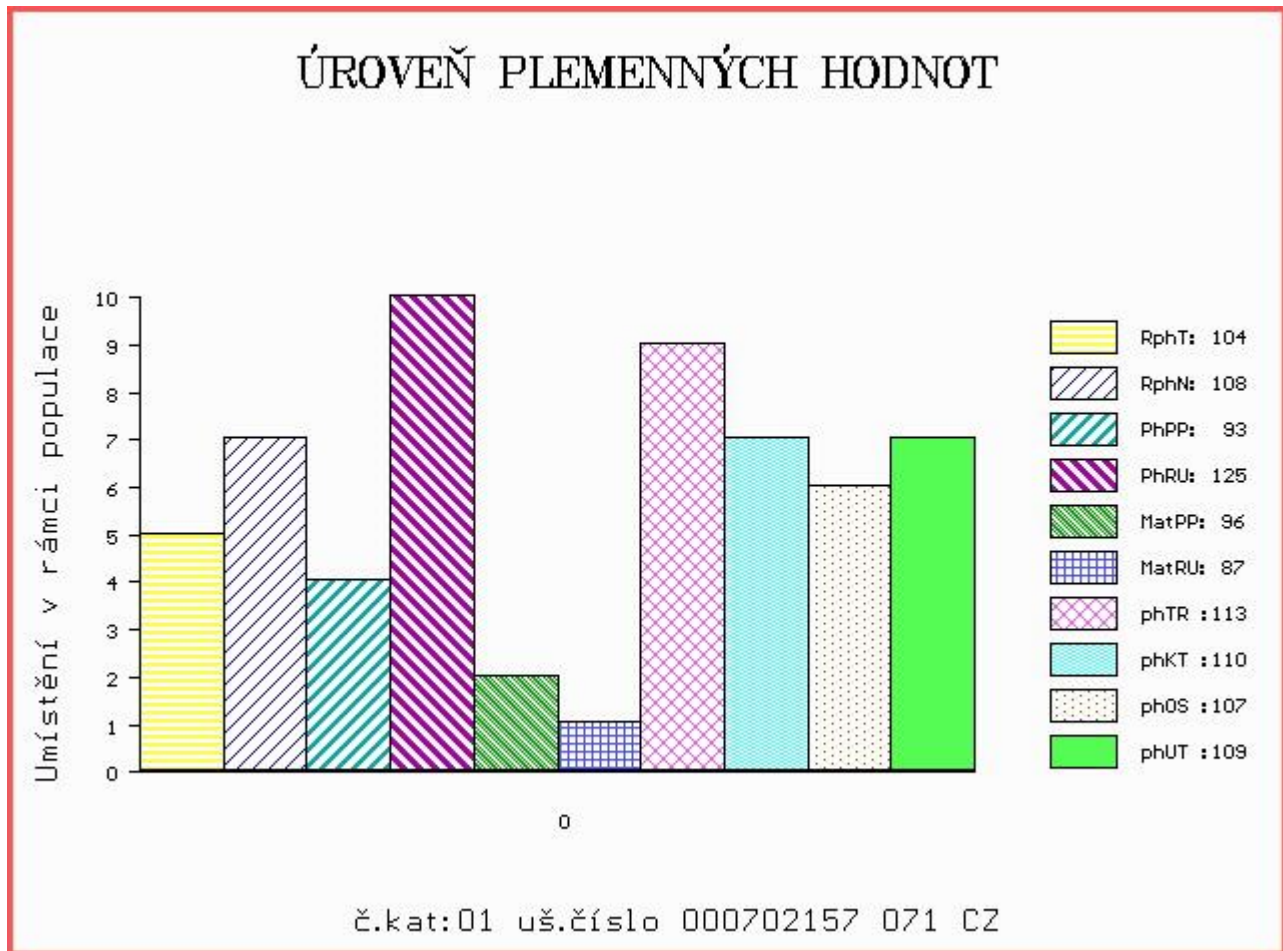
OOM ZSI 065 FAN ET 069617000854  
 OM ZSI 159 JEZULÁTKO P 092381026993  
 MOM 1911 617 CZ P 092617001911

MA 168020 972 CZ /5 ot SIMONA AGRO PP 060000168020972  
 OMM SIP 064 ERB 828 635 633  
 MM 121143 611 CZ KLÁRA AGRO P 060000121143611  
 MMM 106606 611 CZ CHER 060611106606

Vl.užit:nar: 42 kg ve 120d: 248 kg ve 210d: 368 kg v 365d: 641 kg / kříž: 139 cm  
 Přírustek v testu : 1583 g / 104 přírustek od narození: 1618 g / 108 šourek 40 cm  
 Věk při ZV 505 dní aktuálně k 27.01.18 hmotnost: 809 kg výška v kříži: 148 cm

| PLEMENNÉ HODNOTY |    |    |     |    |     |     |     |     |     | LINEARNÍ HODNOCENÍ |      |     |    |    |    |    |    |
|------------------|----|----|-----|----|-----|-----|-----|-----|-----|--------------------|------|-----|----|----|----|----|----|
|                  | pp | ru | pp  | ru | TR  | KT  | OS  | UT  |     | Hmot               | kříž | TR  | KT | OS | UT | CE |    |
| BÝK              | PE | 93 | 125 | ME | 96  | 87  | 113 | 110 | 107 | 109                |      |     |    |    |    |    |    |
| MATKA            | PE | 94 | 114 | ME | 103 | 105 | 107 | 103 | 99  | 100                | 725  | 147 | 26 | 20 | 18 | 7  | 71 |
| OTEC             | PE | 80 | 126 | ME | 91  | 75  | 118 | 119 | 118 | 120                | 0    | 0   | 0  | 0  | 0  | 0  | 0  |

HODNOCEN: TR 9 / /10 KT / / OS / / UT Výsledek:





Číslo : 702158 071 CZ CILIUS Z NOVÉ VODY V Číslo katalogu 2  
 Dat.nar. : 13.10.2016 Plemeno : S100 Masný simentál  
 Chovatel : Reinold Manfred, Stará Červená Voda  
 Majitel : Reinold Manfred, Stará Červená Voda

OOO 270 528 CARNKERN TITAN M015902  
 OO ZSI 955 CELTIC ROCK ET R 221152690291  
 MOO 0 CELTIC HOMEMAKER CTCH015

OTEC ZSI 969 VINGEGAARD FILIUS ET P 41524-01325  
 OMO 268 908 GRETNA HOUSE SUPERSONIC M016550  
 MO 4152401084 DK VINGEGAARD AIDA ET P 41524-01084  
 MMO 4152400633 DK VINGEGAARD MON CHERI P 41524-00633

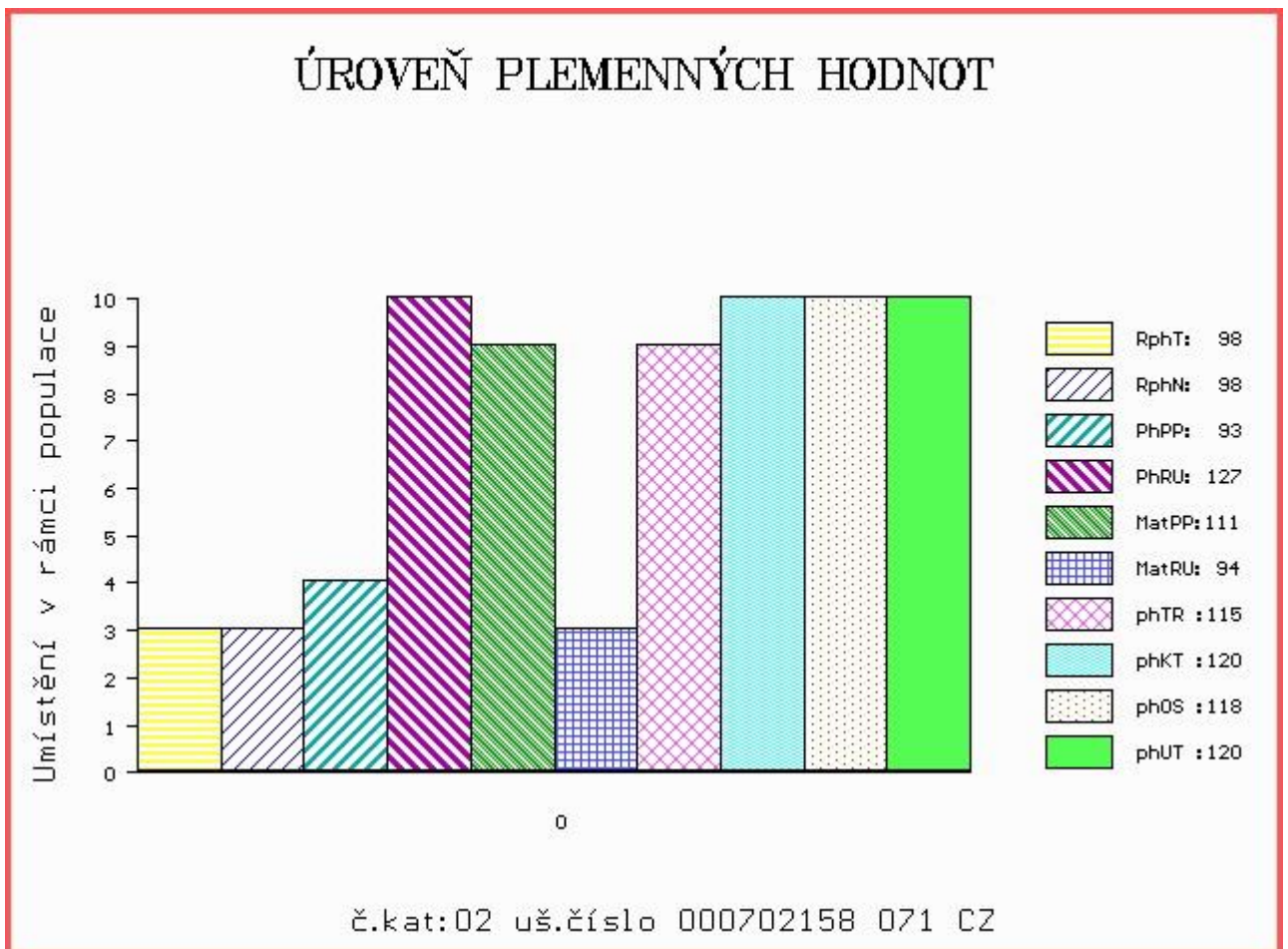
OOM ZSI 829 LANGO AUGUST/ATOS PP 17701-00844  
 OM ZSI 568 LYKKE DIXIE PP 41344-00399  
 MOM 4134400195 DK LYKKE PHILADELPHIA P 41344-00195

MA 238054 971 CZ /2 ot P 429000238054971  
 OMM ZSI 159 JEZULÁTKO P 092381026993  
 MM 168011 972 CZ V 060000168011972  
 MMM 106711 972 CZ V 060000106711972

Vl.užit:nar: 45 kg ve 120d: 247 kg ve 210d: 377 kg v 365d: 682 kg / kříž: 141 cm  
 Přírůstek v testu : 1466 g / 98 přírůstek od narození: 1662 g / 98 šourek 41 cm  
 Věk při ZV 502 dní aktuálně k 27.01.18 hmotnost: 828 kg výška v kříži: 148 cm

| PLEMENNÉ HODNOTY |    |    |     |    |     | LINEARNÍ HODNOCENÍ |     |     |      |      |     |     |    |    |    |   |    |
|------------------|----|----|-----|----|-----|--------------------|-----|-----|------|------|-----|-----|----|----|----|---|----|
|                  | pp | ru | pp  | ru | TR  | KT                 | OS  | UT  | Hmot | kříž | TR  | KT  | OS | UT | CE |   |    |
| BÝK              | PE | 93 | 127 | ME | 111 | 94                 | 115 | 120 | 118  | 120  |     |     |    |    |    |   |    |
| MATKA            | PE | 98 | 110 | ME | 114 | 106                | 105 | 108 | 108  | 109  | 610 | 148 | 24 | 17 | 15 | 6 | 62 |
| OTEC             | PE | 89 | 121 | ME | 106 | 95                 | 105 | 107 | 106  | 106  | 0   | 0   | 0  | 0  | 0  | 0 | 0  |

HODNOCEN: TR 10 / /10 KT / / OS / / UT Výsledek:



Číslo : 964157 061 CZ CENTRUM AGROCHYT V Číslo katalogu 3  
 Dat.nar. : 23.10.2016 Plemeno : S100 Masný simentál  
 Chovatel : Agrochyt s.r.o.Mohelno  
 Majitel : Agrochyt s.r.o.Mohelno

OOO 262 692 HILLCREST CHAMPION PMMC017  
 OO ZSI 807 CURAHEEN TYSON ET R 171059840126  
 MOO 151420930180 IE RACEVIEW MERLE-BEAUTY BATM031

OTEC ZMS 201 ZENTRUM VODŇANSKÝ P 145000836371031  
 OMO ZSI 178 JIŘÍK VODŇANSKÝ P 145287117144  
 MO 181049 931 CZ NORMA VODŇANSKÁ P 145000181049931  
 MMO 124781 207 CZ LILIE VODŇANSKÁ P 145207124781

OOM ZSI 495 HEDETOFT VITO PP 51546-02044  
 OM ZSI 715 HESTEHAVEN DADDI P 107267-00098  
 MOM 10726700050 DK HESTEHAVEN BLIS 107267-00050

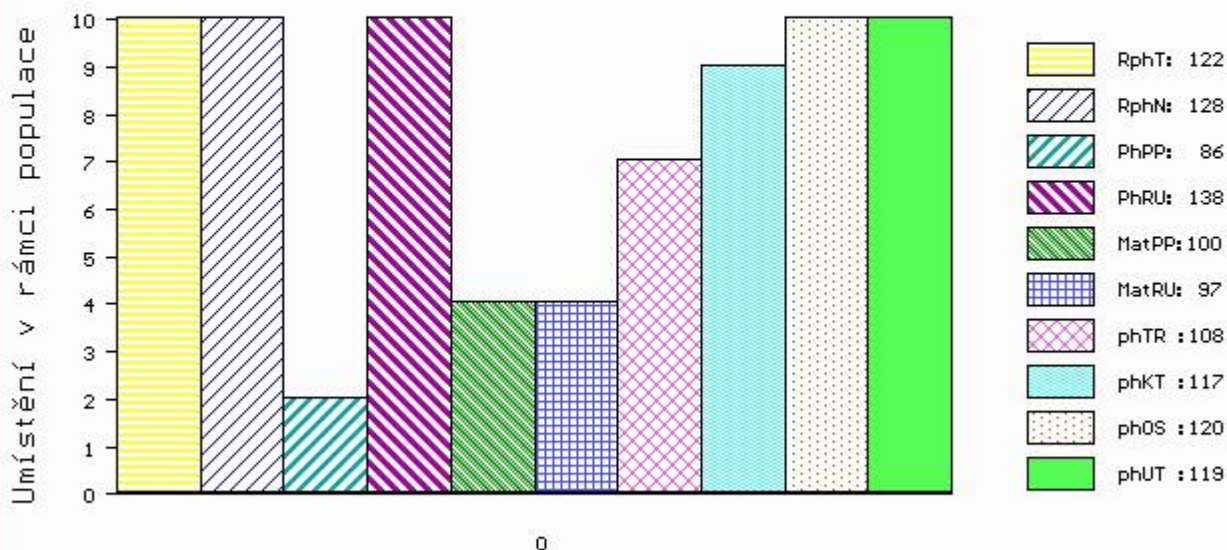
MA 488656 961 CZ /3 ot R 392000488656961  
 OMM ZSI 534 FGAF ZEGNA 230R P 638986  
 MM 380908 961 CZ ANDĚLA AGROCHYT ET R 392000380908961  
 MMM 287375 961 CZ SYLVA AGROCHYT V 392000287375961

Vl.užit:nar: 44 kg ve 120d: 220 kg ve 210d: 377 kg v 365d: 586 kg / kříž: 137 cm  
 Přírustek v testu : 2116 g / 122 přírustek od narození: 1640 g / 128 šourek 43 cm  
 Věk při ZV 492 dní aktuálně k 27.01.18 hmotnost: 800 kg výška v kříži: 145 cm

| PLEMENNÉ HODNOTY |    |    |     |    |     | LINEARNÍ HODNOCENÍ |     |     |      |      |     |     |    |    |    |   |    |
|------------------|----|----|-----|----|-----|--------------------|-----|-----|------|------|-----|-----|----|----|----|---|----|
|                  | pp | ru | pp  | ru | TR  | KT                 | OS  | UT  | Hmot | kříž | TR  | KT  | OS | UT | CE |   |    |
| BÝK              | PE | 86 | 138 | ME | 100 | 97                 | 108 | 117 | 120  | 119  |     |     |    |    |    |   |    |
| MATKA            | PE | 99 | 127 | ME | 107 | 96                 | 100 | 104 | 105  | 104  | 750 | 138 | 21 | 17 | 17 | 6 | 61 |
| OTEC             | PE | 85 | 128 | ME | 87  | 106                | 111 | 123 | 128  | 127  | 757 | 139 | 26 | 25 | 25 | 9 | 85 |

HODNOCEN: TR 8 / / 9 KT / / OS / / UT Výsledek:

## ÚROVEŇ PLEMENNÝCH HODNOT



č.kat:03 uš.číslo 000964157 061 CZ



Číslo : 721474 071 CZ CLARIS Z NOVÉ VODY P Číslo katalogu 4  
 Dat.nar. : 28.10.2016 Plemeno : S100 Masný simentál  
 Chovatel : Reinold Manfred, Stará Červená Voda  
 Majitel : Reinold Manfred, Stará Červená Voda

OOO ZSI 821 SNAEBUM CAMPARI PP 27907-00717  
 OO ZMS 280 KLITGÁRDENS EMIL P 69488-00073  
 MOO 6948800053 DK KLITGÁRDENS CHARLOTTA P 69488-00053

Otec ZMS 264 LYKKE ICEMAN P 41344-00507  
 OMO 269 502 SLIEVENAGH FANTASTIC M042510  
 MO 4134400374 DK LYKKE CADETT R 41344-00374  
 MMO 4134400326 DK LYKKE VANESSA P 41344-00326

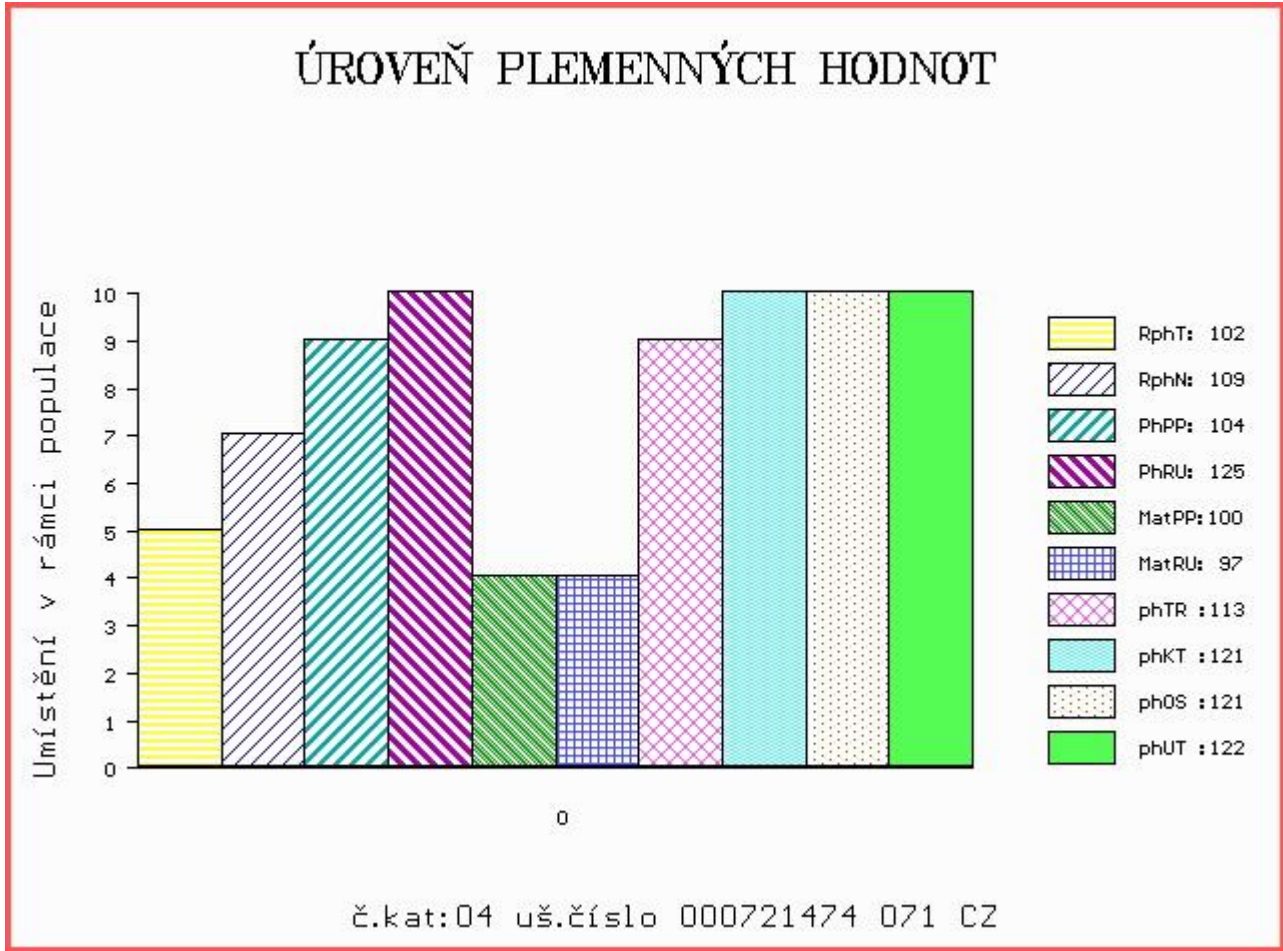
OOM 266 659 236 AMAT AV MATBERGA 90411  
 OM ZSI 367 HESTEHAVEN AXEL P 107267-00036  
 MOM 1736100088 DK 17361-00088

MA 168019 972 CZ /5 ot SIMONA AGRO P 060000168019972  
 OMM SIP 064 ERB 828 635 633  
 MM 11921 972 CZ P 060000011921972  
 MMM 8356 617 CZ MILLI 811 993 433

Vl.užit:nar: 40 kg ve 120d: 278 kg ve 210d: 399 kg v 365d: 643 kg / kříž: 140 cm  
 Přírůstek v testu : 1758 g / 102 přírůstek od narození: 1686 g / 109 šourek 43 cm  
 Věk při ZV 487 dní aktuálně k 27.01.18 hmotnost: 809 kg výška v kříži: 145 cm

| PLEMENNÉ HODNOTY |    |     |     |    |     |     |     |     |      | LINEARNÍ HODNOCENÍ |     |     |    |    |    |   |    |
|------------------|----|-----|-----|----|-----|-----|-----|-----|------|--------------------|-----|-----|----|----|----|---|----|
|                  | pp | ru  | pp  | ru | TR  | KT  | OS  | UT  | Hmot | kříž               | TR  | KT  | OS | UT | CE |   |    |
| BÝK              | PE | 104 | 125 | ME | 100 | 97  | 113 | 121 | 121  | 122                |     |     |    |    |    |   |    |
| MATKA            | PE | 99  | 113 | ME | 100 | 123 | 103 | 112 | 111  | 110                | 780 | 143 | 26 | 23 | 21 | 8 | 78 |
| Otec             | PE | 89  | 118 | ME | 112 | 79  | 116 | 119 | 119  | 121                | 843 | 150 | 29 | 24 | 25 | 8 | 86 |

HODNOCEN: TR 8 / /10 KT / / OS / / UT Výsledek:



Číslo : 636033 072 CZ CÉZAR Z BÁNOVA PP Číslo katalogu 5  
 Dat.nar. : 03.11.2016 Plemeno : S100 Masný simentál  
 Chovatel : ZEAS Bánov, a.s.  
 Majitel : ZEAS Bánov, a.s.

OOO 262 692 HILLCREST CHAMPION PMMC017  
 OO ZSI 807 CURAHEEN TYSON ET R 171059840126  
 MOO 151420930180 IE RACEVIEW MERLE-BEAUTY BATM031

Otec ZMS 201 ZENTRUM VODŇANSKÝ P 145000836371031  
 OMO ZSI 178 JIŘÍK VODŇANSKÝ P 145287117144  
 MO 181049 931 CZ NORMA VODŇANSKÁ P 145000181049931  
 MMO 124781 207 CZ LILIE VODŇANSKÁ P 145207124781

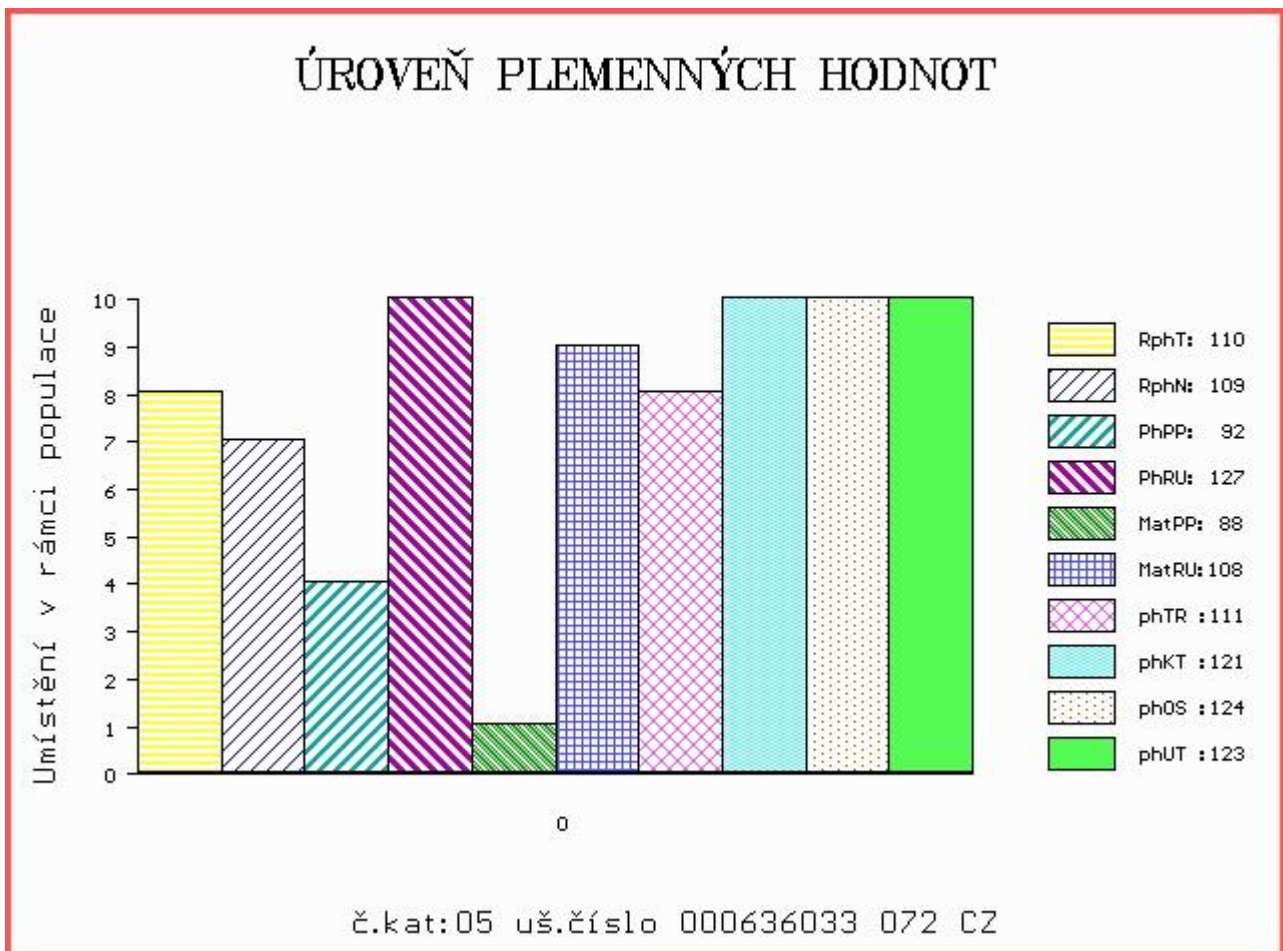
OOM 273 719 VINGEGAARD BOLTON ET P 41524-01185  
 OM 279 160 VINGEGAARD EDISON PP 41524-01292  
 MOM 4152401108 DK VINGEGAARD BESS ET PP 41524-01108

MA 801421382 SK /3 ot GALLÉRA MOVIS PP 090000801421382  
 OMM 263 648 NEW FREDI P 090000800375241  
 MM 801113738 SK EMOLLA MOVIS P 090000801113738  
 MMM 800619358 SK BARBORA MOVIS P 090000800619358

Vl.užit:nar: 45 kg ve 120d: 260 kg ve 210d: 412 kg v 365d: 677 kg / kříž: 140 cm  
 Přírůstek v testu : 1750 g / 110 přírůstek od narození: 1689 g / 109 šourek 42 cm  
 Věk při ZV 481 dní aktuálně k 27.01.18 hmotnost: 805 kg výška v kříži: 144 cm

| PLEMENNÉ HODNOTY |    |    |     |    |    | LINEARNÍ HODNOCENÍ |     |     |      |      |     |     |    |    |    |   |    |
|------------------|----|----|-----|----|----|--------------------|-----|-----|------|------|-----|-----|----|----|----|---|----|
|                  | pp | ru | pp  | ru | TR | KT                 | OS  | UT  | Hmot | kříž | TR  | KT  | OS | UT | CE |   |    |
| BÝK              | PE | 92 | 127 | ME | 88 | 108                | 111 | 121 | 124  | 123  |     |     |    |    |    |   |    |
| MATKA            | PE | 86 | 98  | ME | 94 | 123                | 89  | 88  | 90   | 88   | 770 | 142 | 24 | 20 | 21 | 7 | 72 |
| Otec             | PE | 85 | 128 | ME | 87 | 106                | 111 | 123 | 128  | 127  | 757 | 139 | 26 | 25 | 25 | 9 | 85 |

HODNOCEN: TR 8 / /10 KT / / OS / / UT Výsledek:



Číslo : 707799 071 CZ CLINT Z ČERNÉ VODY PP Číslo katalogu 6  
 Dat.nar. : 08.11.2016 Plemeno : S100 Masný simentál  
 Chovatel : Nátr Daniel, Černá Voda  
 Majitel : Nátr Daniel, Černá Voda

OOO 265 547 VINGEGAARD FOX ET 41524-00292  
 OO 265 180 VINGEGAARD JERICHO P 41524-00558  
 MOO 4152400321 DK VINGEGAARD FILIA P 41524-00321

**OTEC ZSI 713 VINGEGAARD COLUMBUS PP 41524-01197**  
 OMO 267 856 MARYWOOD POLLED WESTERN 91 J P P542768-KN  
 MO 4152401073 DK VINGEGAARD AMALIE ET PP 41524-01073  
 MMO 4152400633 DK VINGEGAARD MON CHERI P 41524-00633

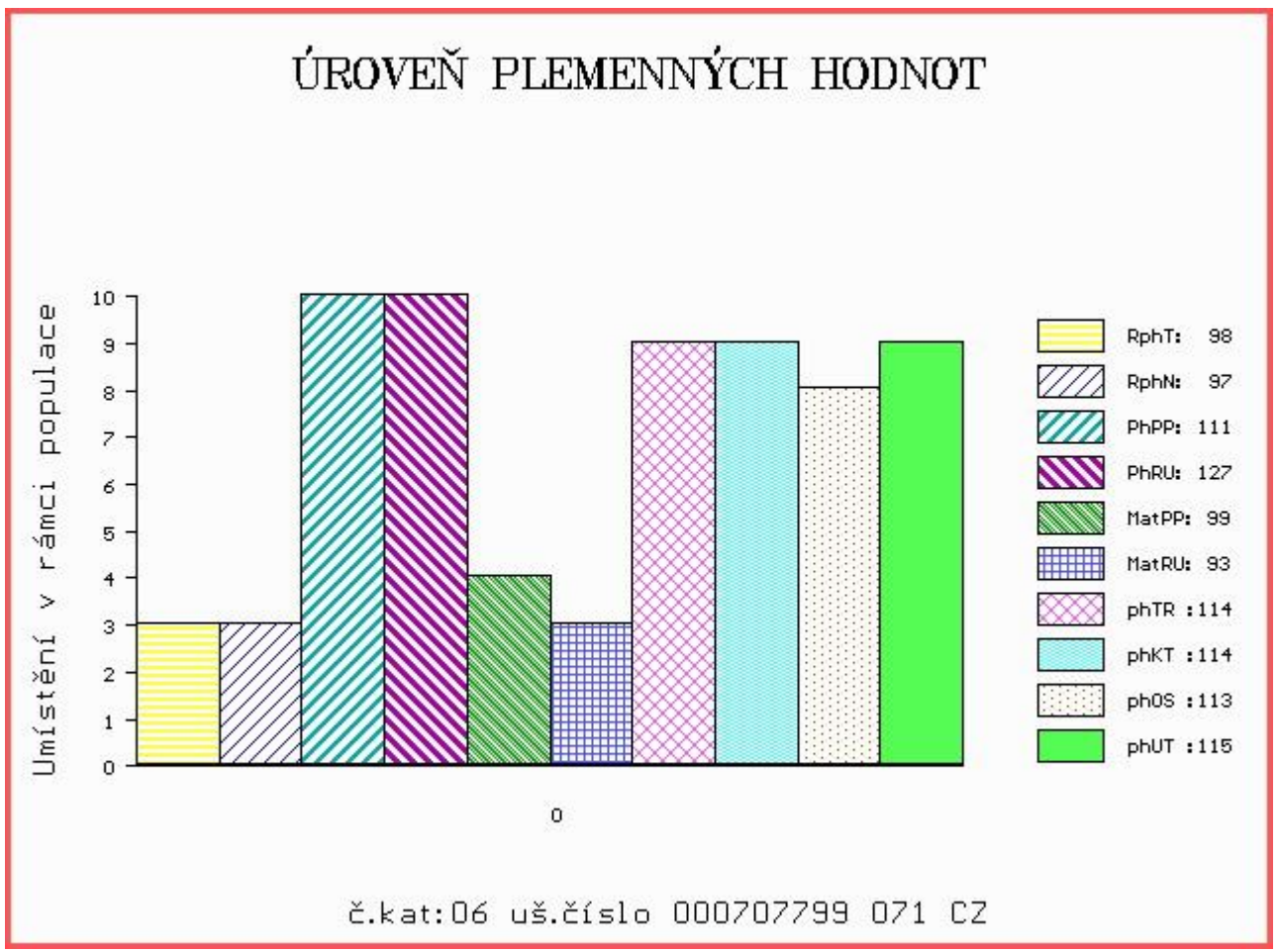
OOM BJ 185 STEINADLER PP 09.376 31910  
 OM PMS 384 UFO Z NOVÉ VODY PP 429000619405071  
 MOM 4152401288 DK VINGEGAARD EURIDIKE PP 41524-01288

**MA 286414 971 CZ /1 ot ANETA Z NOVÉ VODY PP 429000286414971**  
 OMM ZSI 564 VINGEGAARD COLORADO P 41524-01200  
 MM 416371 931 CZ TINA VODŇANSKÁ P 145000416371931  
 MMM 181049 931 CZ NORMA VODŇANSKÁ P 145000181049931

Vl.užit:nar: 40 kg ve 120d: 248 kg ve 210d: 395 kg v 365d: 651 kg / kříž: 139 cm  
 Přírůstek v testu : 1700 g / 98 přírůstek od narození: 1658 g / 97 šourek 40 cm  
 Věk při ZV 476 dní aktuálně k 27.01.18 hmotnost: 778 kg výška v kříži: 149 cm

| PLEMENNÉ HODNOTY |    |     |     |    |     |     |     |     |     | LINEARNÍ HODNOCENÍ |      |     |    |    |    |    |    |
|------------------|----|-----|-----|----|-----|-----|-----|-----|-----|--------------------|------|-----|----|----|----|----|----|
|                  | pp | ru  | pp  | ru | TR  | KT  | OS  | UT  |     | Hmot               | kříž | TR  | KT | OS | UT | CE |    |
| BÝK              | PE | 111 | 127 | ME | 99  | 93  | 114 | 114 | 113 | 115                |      |     |    |    |    |    |    |
| MATKA            | PE | 107 | 120 | ME | 94  | 105 | 112 | 108 | 106 | 108                | 750  | 147 | 27 | 22 | 17 | 7  | 73 |
| OTEC             | PE | 92  | 117 | ME | 104 | 93  | 107 | 108 | 107 | 110                | 0    | 0   | 0  | 0  | 0  | 0  | 0  |

HODNOCEN: TR 10 / /10 KT / / OS / / UT Výsledek:



Číslo : **669781 081 CZ** COLOS OD JAVOROVÉHO VRCHU P Číslo katalogu 7  
 Dat.nar. : 13.11.2016 Plemeno : S100 Masný simentál  
 Chovatel : Roik Kristián ing., Oldřichovice  
 Majitel : Roik Kristián ing., Oldřichovice

OOO 272 806 MOLDAU CLINTON P 72142-00207  
 OO ZSI 820 MOLDAU ERASMUS PP 72142-00235  
 MOO 7214200202 DK MOLDAU BARBARA P 72142-00202

**OTEC ZSI 978 LANGMOSE HANNIBAL PP 87201-00173**  
 OMO ZSI 390 LYKKE ATLANTIS P 41344-00347  
 MO 8720100144 DK LANGMOSE DEBBIE P 87201-00144  
 MMO 8720100107 DK LANGMOSE WANDA P 87201-00107

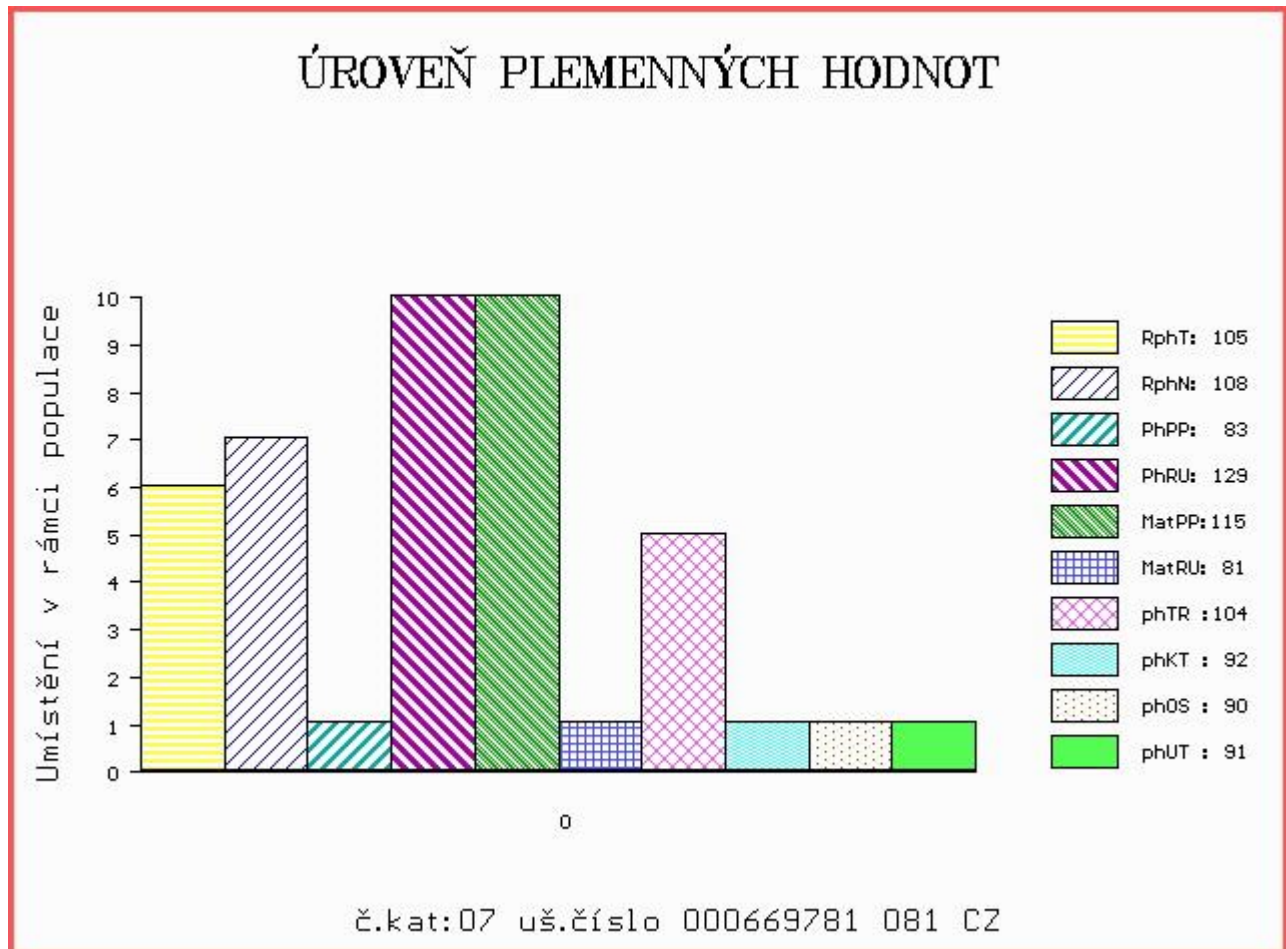
OOM 269 502 SLIEVENAGH FANTASTIC M042510  
 OM ZSI 390 LYKKE ATLANTIS P 41344-00347  
 MOM 4134400294 DK LYKKE ULUPULU P 41344-00294

**MA 181633 981 CZ /3 ot FIONA P 402000181633981**  
 OMM ZSI 367 HESTEHAVEN AXEL P 107267-00036  
 MM 155943 972 CZ P 060000155943972  
 MMM 121140 611 CZ KELLY AGRO R 060000121140611

Vl.užit:nar: 55 kg ve 120d: 230 kg ve 210d: 342 kg v 365d: 545 kg / kříž: 142 cm  
 Přírůstek v testu : 1916 g / 105 přírůstek od narození: 1423 g / 108 šourek 42 cm  
 Věk při ZV 471 dní aktuálně k 27.01.18 hmotnost: 681 kg výška v kříži: 148 cm

| PLEMENNÉ HODNOTY |    |    |     |    |     |    |     |    |      | LINEARNÍ HODNOCENÍ |     |     |    |    |    |   |    |
|------------------|----|----|-----|----|-----|----|-----|----|------|--------------------|-----|-----|----|----|----|---|----|
|                  | pp | ru | pp  | ru | TR  | KT | OS  | UT | Hmot | kříž               | TR  | KT  | OS | UT | CE |   |    |
| BÝK              | PE | 83 | 129 | ME | 115 | 81 | 104 | 92 | 90   | 91                 |     |     |    |    |    |   |    |
| MATKA            | PE | 93 | 125 | ME | 113 | 86 | 101 | 99 | 99   | 100                | 742 | 147 | 24 | 19 | 20 | 7 | 70 |
| OTEC             | PE | 77 | 133 | ME | 112 | 76 | 114 | 98 | 94   | 98                 | 678 | 147 | 27 | 21 | 21 | 7 | 76 |

HODNOCEN: TR 10 / / 8 KT / / OS / / UT Výsledek:





Číslo : **669782 081 CZ** CASIO OD JAVOROVÉHO VRCHU P Číslo katalogu 8  
 Dat.nar. : 17.11.2016 Plemeno : S100 Masný simentál  
 Chovatel : Roik Kristián ing., Oldřichovice  
 Majitel : Roik Kristián ing., Oldřichovice

OOO 272 806 MOLDAU CLINTON P 72142-00207  
 OO ZSI 820 MOLDAU ERASMUS PP 72142-00235  
 MOO 7214200202 DK MOLDAU BARBARA P 72142-00202

OTEC ZSI 978 LANGMOSE HANNIBAL PP 87201-00173  
 OMO ZSI 390 LYKKE ATLANTIS P 41344-00347  
 MO 8720100144 DK LANGMOSE DEBBIE P 87201-00144  
 MMO 8720100107 DK LANGMOSE WANDA P 87201-00107

OOM 266 659 236 AMAT AV MATBERGA 90411  
 OM ZSI 367 HESTEHAVEN AXEL P 107267-00036  
 MOM 1736100088 DK 17361-00088

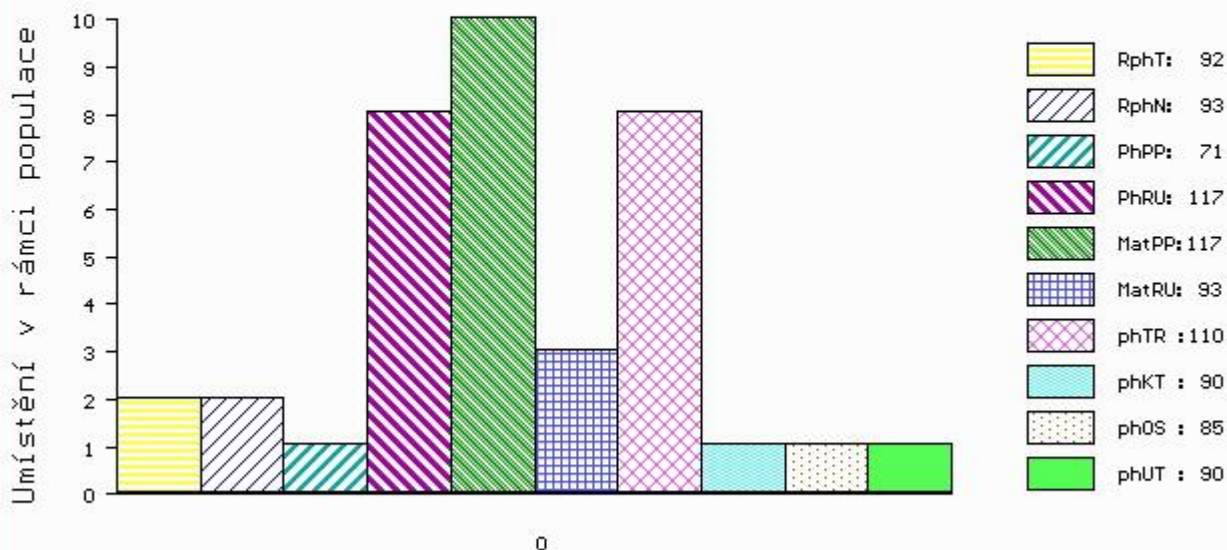
MA 155943 972 CZ /5 ot P 060000155943972  
 OMM ZSI 025 DITMAR 28 5059300  
 MM 121140 611 CZ KELLY AGRO R 060000121140611  
 MMM 8318 617 CZ ELSI 819 272 833

Vl.užit:nar: 66 kg ve 120d: 231 kg ve 210d: 331 kg v 365d: 578 kg / kříž: 144 cm  
 Přírůstek v testu : 1475 g / 92 přírůstek od narození: 1372 g / 93 šourek 37 cm  
 Věk při ZV 467 dní aktuálně k 27.01.18 hmotnost: 664 kg výška v kříži: 151 cm

| PLEMENNÉ HODNOTY |    |    |     |    |     |     |     |    |      | LINEARNÍ HODNOCENÍ |     |     |    |    |    |   |    |
|------------------|----|----|-----|----|-----|-----|-----|----|------|--------------------|-----|-----|----|----|----|---|----|
|                  | pp | ru | pp  | ru | TR  | KT  | OS  | UT | Hmot | kříž               | TR  | KT  | OS | UT | CE |   |    |
| BÝK              | PE | 71 | 117 | ME | 117 | 93  | 110 | 90 | 85   | 90                 |     |     |    |    |    |   |    |
| MATKA            | PE | 93 | 111 | ME | 99  | 106 | 98  | 99 | 100  | 100                | 625 | 147 | 23 | 20 | 17 | 6 | 66 |
| OTEC             | PE | 77 | 133 | ME | 112 | 76  | 114 | 98 | 94   | 98                 | 678 | 147 | 27 | 21 | 21 | 7 | 76 |

HODNOCEN: TR 10 / / 9 KT / / OS / / UT Výsledek:

## ÚROVEŇ PLEMENNÝCH HODNOT



č.kat:08 uš.číslo 000669782 081 CZ

Číslo : 707800 071 CZ COLUMBUS Z ČERNÉ VODY P Číslo katalogu 9  
 Dat.nar. : 20.11.2016 Plemeno : S100 Masný simentál  
 Chovatel : Nátr Daniel, Černá Voda  
 Majitel : Nátr Daniel, Černá Voda

OOO 265 547 VINGEGAARD FOX ET 41524-00292  
 OO 265 180 VINGEGAARD JERICHO P 41524-00558  
 MOO 4152400321 DK VINGEGAARD FILIA P 41524-00321

OTEC ZSI 713 VINGEGAARD COLUMBUS PP 41524-01197  
 OMO 267 856 MARYWOOD POLLED WESTERN 91 J P P542768-KN  
 MO 4152401073 DK VINGEGAARD AMALIE ET PP 41524-01073  
 MMO 4152400633 DK VINGEGAARD MON CHERI P 41524-00633

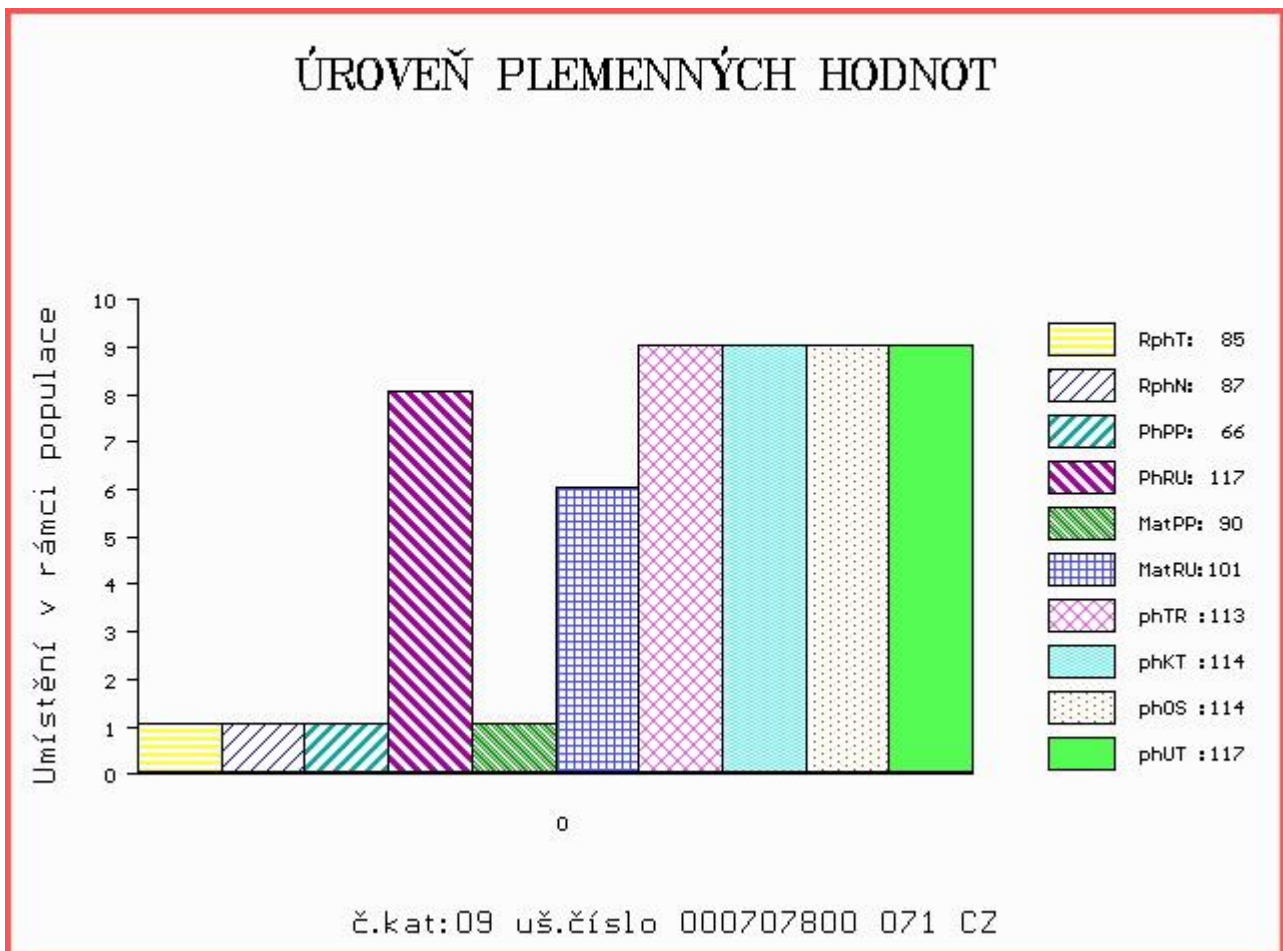
OOM ZSI 390 LYKKE ATLANTIS P 41344-00347  
 OM ZSI 689 SIVEN VODŇANSKÝ PP 145000624447031  
 MOM 41078 931 CZ P 145000041078931

MA 414728 932 CZ /1 ot AGÁTA ŠUMAVSKÁ P 158000414728932  
 OMM ZSI 445 LYKKE BRUMME P 41344-00368  
 MM 317963 932 CZ R 158000317963932  
 MMM 129161 304 CZ LUCIE ŠUMAVSKÁ P 158304129161

Vl.užit:nar: 55 kg ve 120d: 230 kg ve 210d: 381 kg v 365d: 632 kg / kříž: 142 cm  
 Přírůstek v testu : 1375 g / 85 přírůstek od narození: 1490 g / 87 šourek 40 cm  
 Věk při ZV 464 dní aktuálně k 27.01.18 hmotnost: 700 kg výška v kříži: 147 cm

| PLEMENNÉ HODNOTY |    |    |     |    |     |     |     |     |      | LINEARNÍ HODNOCENÍ |     |     |    |    |    |   |    |
|------------------|----|----|-----|----|-----|-----|-----|-----|------|--------------------|-----|-----|----|----|----|---|----|
|                  | pp | ru | pp  | ru | TR  | KT  | OS  | UT  | Hmot | kříž               | TR  | KT  | OS | UT | CE |   |    |
| BÝK              | PE | 66 | 117 | ME | 90  | 101 | 113 | 114 | 114  | 117                |     |     |    |    |    |   |    |
| MATKA            | PE | 87 | 108 | ME | 76  | 113 | 109 | 109 | 108  | 110                | 680 | 148 | 23 | 21 | 19 | 7 | 70 |
| OTEC             | PE | 92 | 117 | ME | 104 | 93  | 107 | 108 | 107  | 110                | 0   | 0   | 0  | 0  | 0  | 0 | 0  |

HODNOCEN: TR 10 / /10 KT / / OS / / UT Výsledek:





Číslo : 721481 071 CZ CALIS Z NOVÉ VODY PP Číslo katalogu 10  
 Dat.nar. : 21.11.2016 Plemeno : S100 Masný simentál  
 Chovatel : Reinold Manfred, Stará Červená Voda  
 Majitel : Reinold Manfred, Stará Červená Voda

OOO ZSI 599 REJNOK OD BÍLÉHO DOMU P 164000540733032  
 OO ZSI 894 UMBRO P 296000695173032  
 MOO 175304 932 CZ P 164000175304932

OTEC ZMS 407 ALIS LEŽNICKÝ PP 400000570079041

OMO 265 452 KOKO P 13.006 32358  
 MO 1302340273 DE ELIS P 13.023 40273  
 MMO 1300204723 DE 13.002 04723

OOM ZSI 400 HEDETOFT UNITED P 80185-00096  
 OM ZSI 817 URSUS VOM UCHTETAL PP 15.018 18030  
 MOM 1502369887 DE HELENA VOM UCHTETAL P 15.023 69887

MA 262110 971 CZ /1 ot P 429000262110971

OMM ZSI 495 HEDETOFT VITO PP 51546-02044  
 MM 217904 971 CZ TEREZA Z NOVÉ VODY PP 429000217904971  
 MMM 146701 972 CZ P 060000146701972

Vl.užit:nar: 58 kg ve 120d: 219 kg ve 210d: 348 kg v 365d: 648 kg / kříž: 142 cm  
 Přírustek v testu : 1908 g / 110 přírustek od narození: 1669 g / 116 šourek 39 cm  
 Věk při ZV 463 dní aktuálně k 27.01.18 hmotnost: 779 kg výška v kříži: 146 cm

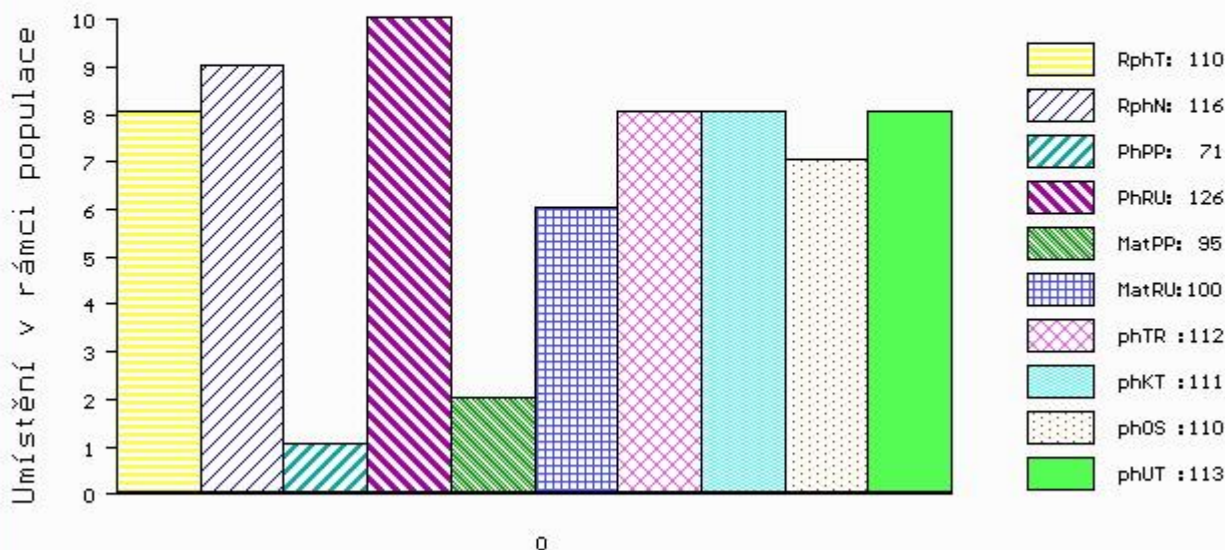
PLEMENNÉ HODNOTY

LINEARNÍ HODNOCENÍ

|       | pp | ru  | ME  | pp | ru | TR  | KT  | OS  | UT  | Hmot | kříž | TR  | KT | OS | UT | CE |    |
|-------|----|-----|-----|----|----|-----|-----|-----|-----|------|------|-----|----|----|----|----|----|
| BÝK   | PE | 71  | 126 | ME | 95 | 100 | 112 | 111 | 110 | 113  |      |     |    |    |    |    |    |
| MATKA | PE | 103 | 118 | ME | 85 | 97  | 106 | 105 | 104 | 106  | 836  | 148 | 27 | 22 | 21 | 8  | 78 |
| OTEC  | PE | 82  | 132 | ME | 97 | 106 | 113 | 113 | 113 | 117  | 668  | 145 | 28 | 19 | 21 | 7  | 75 |

HODNOCEN: TR 9 / /10 KT / / OS / / UT Výsledek:

ÚROVEŇ PLEMENNÝCH HODNOT



č.kat:10 uš.číslo 000721481 071 CZ

Číslo : **812838508 SK** **MOVIS BENITO P** Číslo katalogu 11  
 Dat.nar. : 26.11.2016 Plemeno : S100 Masný simental  
 Chovatel : MOVIS-AGRO,AK, spol.s r.o.Skalica  
 Majitel : MOVIS-AGRO,AK, spol.s r.o.Skalica

OOO 265 547 VINGEGAARD FOX ET 41524-00292  
 OO 265 180 VINGEGAARD JERICHO P 41524-00558  
 MOO 4152400321 DK VINGEGAARD FILIA P 41524-00321

**OTEC ZSI 713 VINGEGAARD COLUMBUS PP 41524-01197**  
 OMO 267 856 MARYWOOD POLLED WESTERN 91 J P P542768-KN  
 MO 4152401073 DK VINGEGAARD AMALIE ET PP 41524-01073  
 MMO 4152400633 DK VINGEGAARD MON CHERI P 41524-00633

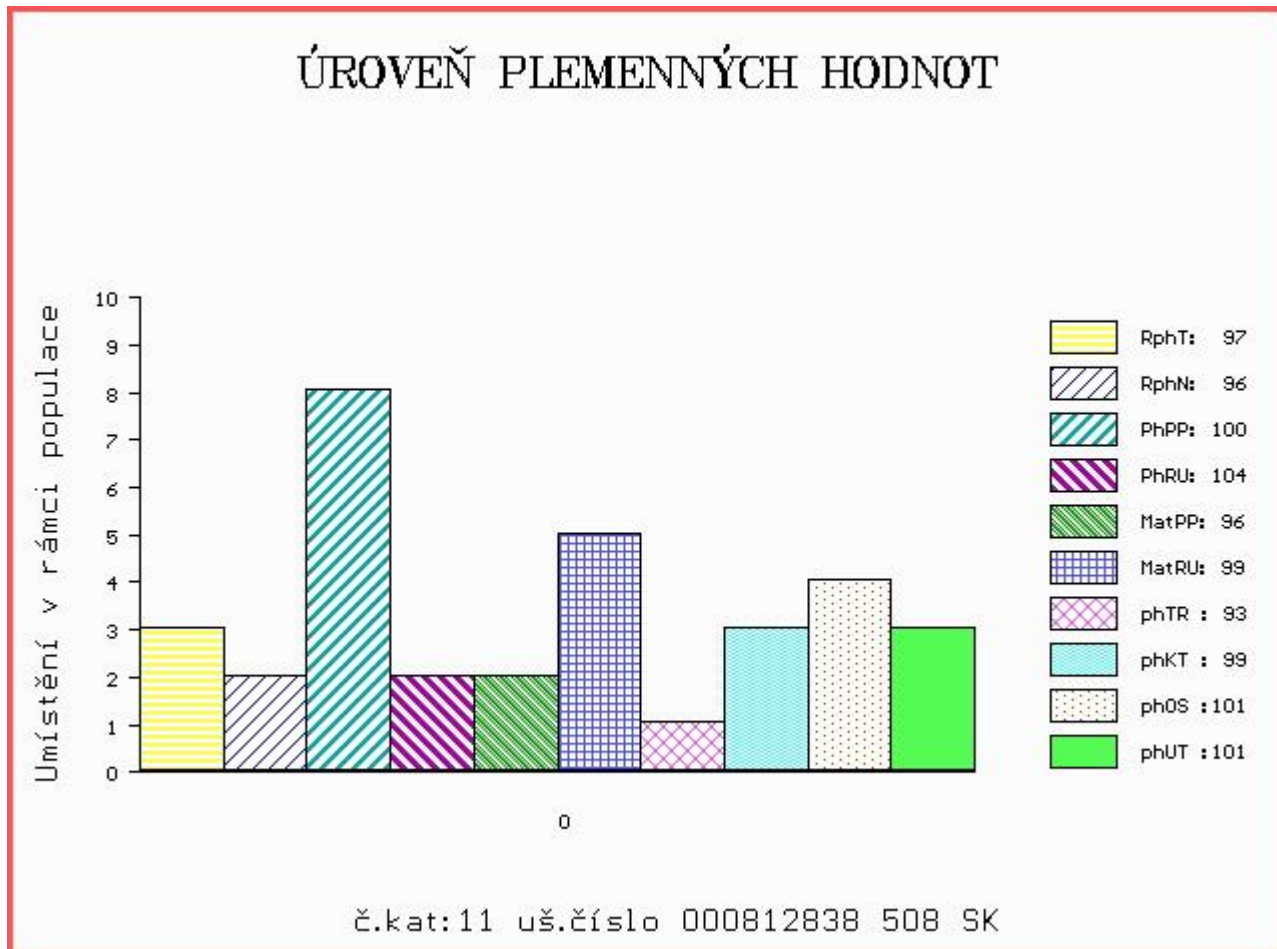
OOM 265 180 VINGEGAARD JERICHO P 41524-00558  
 OM ZSI 215 VINGEGAARD SIRIUS PP 41524-00909  
 MOM 4152400622 DK VINGEGAARD MADONNA 41524-00622

**MA 144055 972 CZ /8 ot GOLDENA POLFIN P 339000144055972**  
 OMM SIP 026 BCM PREMIUM 26E G367105  
 MM 5595 617 CZ GALA POLFIN R 134617005595  
 MMM 5570 617 CZ BBX MS 033D 355007

Vl.užit:nar: 40 kg ve 120d: 186 kg ve 210d: 305 kg v 365d: 525 kg / kříž: 132 cm  
 Přírůstek v testu : 1616 g / 97 přírůstek od narození: 1344 g / 96 šourek 38 cm  
 Věk při ZV 458 dní aktuálně k 27.01.18 hmotnost: 614 kg výška v kříži: 139 cm

| PLEMENNÉ HODNOTY |    |     |     |    |     |     |     |     |     | LINEARNÍ HODNOCENÍ |      |     |    |    |    |    |    |
|------------------|----|-----|-----|----|-----|-----|-----|-----|-----|--------------------|------|-----|----|----|----|----|----|
|                  | pp | ru  | pp  | ru | TR  | KT  | OS  | UT  |     | Hmot               | kříž | TR  | KT | OS | UT | CE |    |
| BÝK              | PE | 100 | 104 | ME | 96  | 99  | 93  | 99  | 101 | 101                |      |     |    |    |    |    |    |
| MATKA            | PE | 99  | 97  | ME | 91  | 100 | 104 | 99  | 98  | 101                | 760  | 150 | 25 | 20 | 19 | 7  | 71 |
| OTEC             | PE | 92  | 117 | ME | 104 | 93  | 107 | 108 | 107 | 110                | 0    | 0   | 0  | 0  | 0  | 0  | 0  |

HODNOCEN: TR 6 / / 7 KT / / OS / / UT Výsledek:



Číslo : **812838509 SK** **MOVIS BENNO PP** Číslo katalogu 12  
 Dat.nar. : 26.11.2016 Plemeno : S100 Masný simental  
 Chovatel : MOVIS-AGRO,AK, spol.s r.o.Skalica  
 Majitel : MOVIS-AGRO,AK, spol.s r.o.Skalica

OOO ZSI 599 REJNOK OD BÍLÉHO DOMU P 164000540733032  
 OO ZSI 894 UMBRO P 296000695173032  
 MOO 175304 932 CZ P 164000175304932

**OTEC ZMS 407 ALIS LEŽNICKÝ PP 400000570079041**  
 OMO 265 452 KOKO P 13.006 32358  
 MO 1302340273 DE ELIS P 13.023 40273  
 MMO 1300204723 DE 13.002 04723

OOM 267 857 DOVEFIELDS GALLANT M045537  
 OM ZSI 281 LYKKE ULF P 41344-00303  
 MOM 4134400201 DK LYKKE PRETTY POLLY ET P 41344-00201

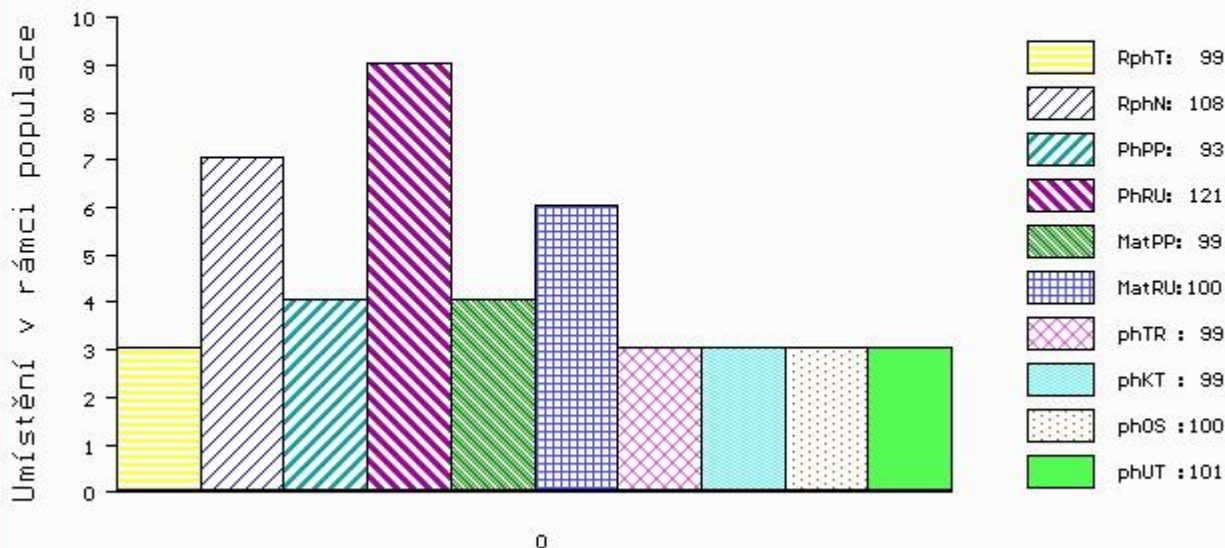
**MA 148818 972 CZ /6 ot P 339000148818972**  
 OMM ZSI 215 VINGEGAARD SIRIUS PP 41524-00909  
 MM 99859 972 CZ NINA POLFIN P 339000099859972  
 MMM 40410 645 CZ KLARA POLFIN R 339000040410645

Vl.užit:nar: 40 kg ve 120d: 236 kg ve 210d: 339 kg v 365d: 505 kg / kříž: 136 cm  
 Přírůstek v testu : 1583 g / 99 přírůstek od narození: 1330 g / 108 šourek 39 cm  
 Věk při ZV 458 dní aktuálně k 27.01.18 hmotnost: 608 kg výška v kříži: 142 cm

| PLEMENNÉ HODNOTY |    |    |     |    |     |     |     |     |      | LINEARNÍ HODNOCENÍ |     |     |    |    |    |   |    |
|------------------|----|----|-----|----|-----|-----|-----|-----|------|--------------------|-----|-----|----|----|----|---|----|
|                  | pp | ru | pp  | ru | TR  | KT  | OS  | UT  | Hmot | kříž               | TR  | KT  | OS | UT | CE |   |    |
| BÝK              | PE | 93 | 121 | ME | 99  | 100 | 99  | 99  | 100  | 101                |     |     |    |    |    |   |    |
| MATKA            | PE | 97 | 108 | ME | 106 | 95  | 103 | 97  | 95   | 97                 | 845 | 149 | 27 | 22 | 22 | 8 | 79 |
| OTEC             | PE | 82 | 132 | ME | 97  | 106 | 113 | 113 | 113  | 117                | 668 | 145 | 28 | 19 | 21 | 7 | 75 |

HODNOCEN: TR 8 / / 6 KT / / OS / / UT Výsledek:

## ÚROVEŇ PLEMENNÝCH HODNOT



č.kat:12 uš.číslo 000812838 509 SK

Číslo : **812838510 SK** **MOVIS BEBSON PP** Číslo katalogu 13  
 Dat.nar. : 29.11.2016 Plemeno : S100 Masný simental  
 Chovatel : MOVIS-AGRO,AK, spol.s r.o.Skalica  
 Majitel : MOVIS-AGRO,AK, spol.s r.o.Skalica

OOO 290 523 CHAMPION AV ÁBUEN P SWE 91531  
 OO CHE 001 IMPULS AV HOG P SWE 93918  
 MOO 304870507 SE ARIANE AV HÄGGENÄS R SWE 76340

**OTEC ZMS 108 MUSTIK AV BOLLERUP P SWE 95610**  
 OMO ZSI 400 HEDETOFT UNITED P 80185-00096  
 MO 590630452 SE REBECKA AV BOLLERUP P SWE 97019  
 MMO 590630421 SE REBECKA AV BOLLERUP P SWE 97018

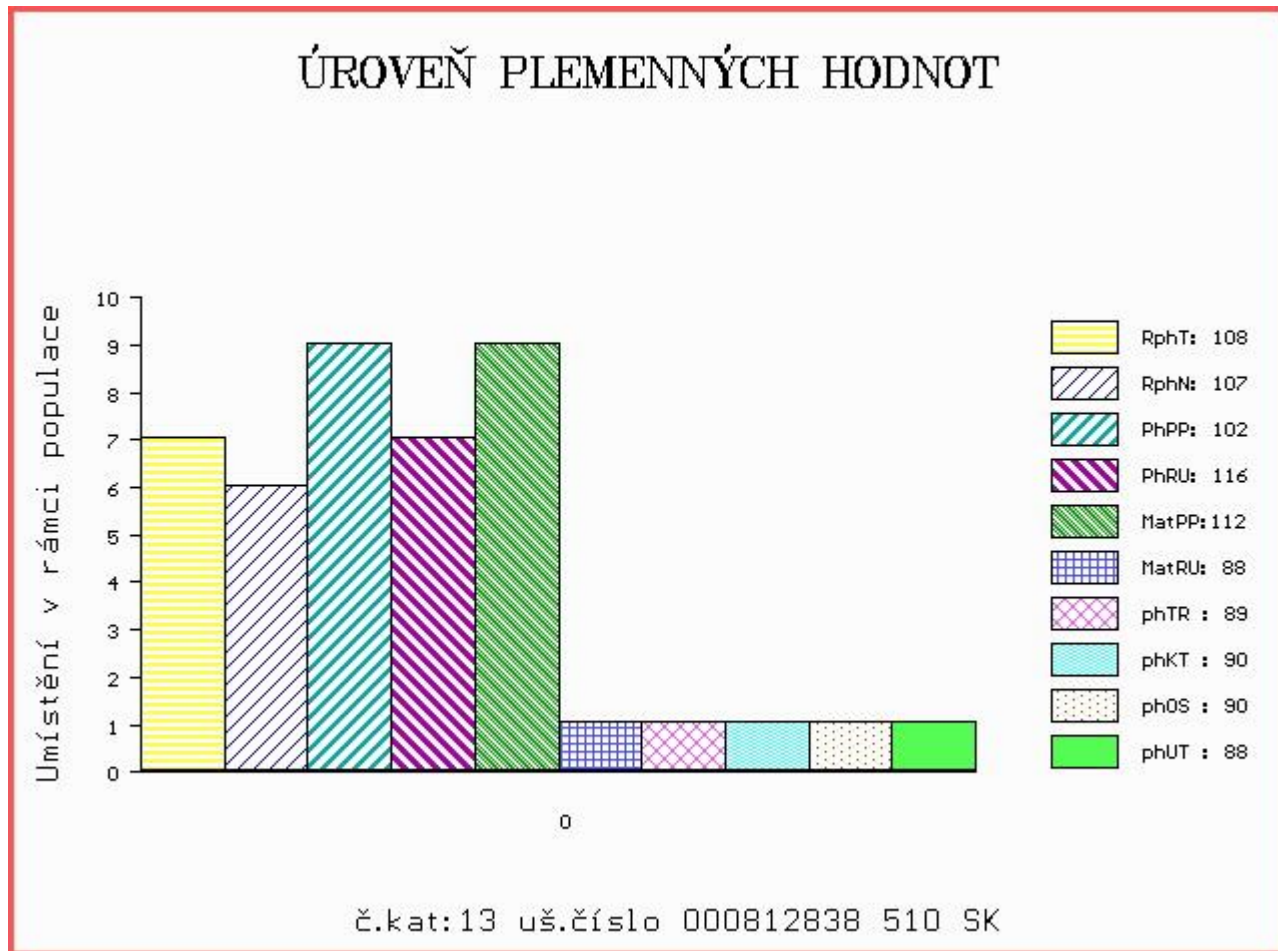
OOM 272 806 MOLDAU CLINTON P 72142-00207  
 OM ZSI 820 MOLDAU ERASMUS PP 72142-00235  
 MOM 7214200202 DK MOLDAU BARBARA P 72142-00202

**MA 812242022 SK /1 ot P**  
 OMM ZSI 534 FGAF ZEGNA 230R P 638986  
 MM 801269308 SK P 801269308  
 MMM 148828 972 CZ P 339000148828972

Vl.užit:nar: 40 kg ve 120d: 187 kg ve 210d: 302 kg v 365d: 532 kg / kříž: 135 cm  
 Přírustek v testu : 1891 g / 108 přírustek od narození: 1429 g / 107 šourek 39 cm  
 Věk při ZV 455 dní aktuálně k 27.01.18 hmotnost: 646 kg výška v kříži: 141 cm

| PLEMENNÉ HODNOTY |    |     |     |    |     |    |     |     |      | LINEARNÍ HODNOCENÍ |     |    |    |    |    |  |
|------------------|----|-----|-----|----|-----|----|-----|-----|------|--------------------|-----|----|----|----|----|--|
|                  | pp | ru  | pp  | ru | TR  | KT | OS  | UT  | Hmot | kříž               | TR  | KT | OS | UT | CE |  |
| BÝK              | PE | 102 | 116 | ME | 112 | 88 | 89  | 90  | 90   | 88                 |     |    |    |    |    |  |
| MATKA            | PE | 94  | 115 | ME | 113 | 95 | 109 | 103 | 100  | 102                | 0 / | 0  | 0  | 0  | 0  |  |
| OTEC             | PE | 113 | 119 | ME | 109 | 80 | 103 | 100 | 97   | 97                 | 0 / | 0  | 0  | 0  | 0  |  |

HODNOCEN: TR 7 / / 7 KT / / OS / / UT Výsledek:





Číslo : **689006 081 CZ** **CEJK Z FULNEKU V** Číslo katalogu 14  
 Dat.nar. : 30.11.2016 Plemeno : S100 Masný simentál  
 Chovatel : Ševčíková Lucie, Jerlochovice  
 Majitel : Ševčíková Lucie, Jerlochovice

OOO 269 114 STAKKATO 09.114 32723  
 OO 268 504 STACHUS V 09.321 15586  
 MOO 912787057 DE OLGA 062 P 09.127 87057

**Otec BJ 185 STEINADLER PP 09.376 31910**  
 OMO 269 585 EMU PP 09.140 20612  
 MO 932115555 DE HITZE 115 P 09.321 15555  
 MMO 914218112 DE HUMANA 077 P 09.142 18112

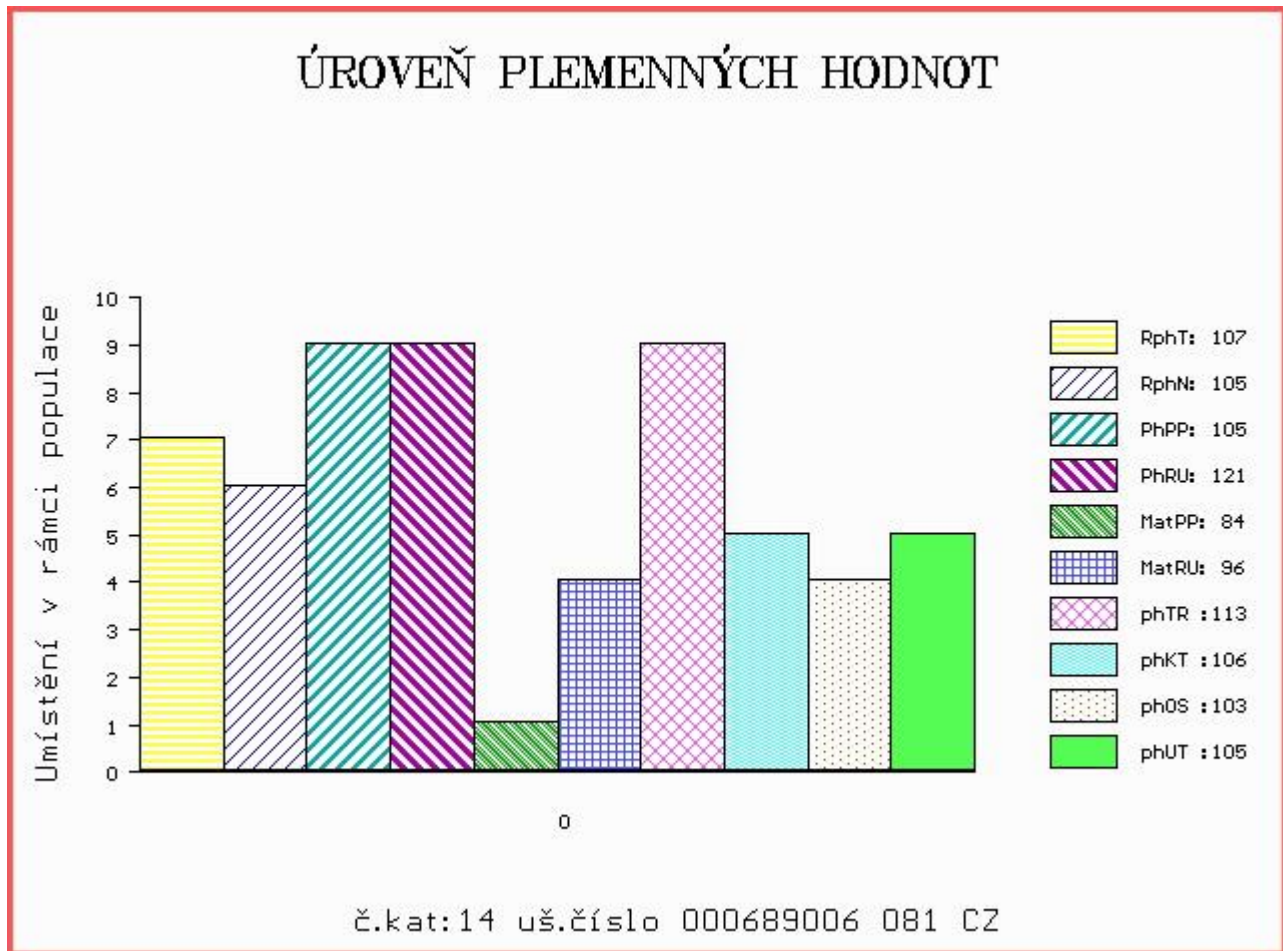
OOM ZSI 717 CORSKIE RADIUM R M063307  
 OM ZMS 057 VÍTĚZ Z NOVÉ VODY P 429000619417071  
 MOM 168020 972 CZ SIMONA AGRO PP 060000168020972

**MA 283562 981 CZ /1 ot ALMA Z FULNEKU R 443000283562981**  
 OMM ZSI 484 JAEGERGÅRD BISON P 63747-00551  
 MM 194355 972 CZ UKRAJINA POLFIN P 339000194355972  
 MMM 144065 972 CZ P 339000144065972

Vl.užit:nar: 39 kg ve 120d: 208 kg ve 210d: 359 kg v 365d: 614 kg / kříž: 142 cm  
 Přírůstek v testu : 1908 g / 107 přírůstek od narození: 1643 g / 105 šourek 39 cm  
 Věk při ZV 454 dní aktuálně k 27.01.18 hmotnost: 734 kg výška v kříži: 146 cm

| PLEMENNÉ HODNOTY |    |     |     |    |    |     |     |     |      | LINEARNÍ HODNOCENÍ |     |     |    |    |    |   |    |
|------------------|----|-----|-----|----|----|-----|-----|-----|------|--------------------|-----|-----|----|----|----|---|----|
|                  | pp | ru  | pp  | ru | TR | KT  | OS  | UT  | Hmot | kříž               | TR  | KT  | OS | UT | CE |   |    |
| BÝK              | PE | 105 | 121 | ME | 84 | 96  | 113 | 106 | 103  | 105                |     |     |    |    |    |   |    |
| MATKA            | PE | 90  | 122 | ME | 88 | 96  | 106 | 101 | 99   | 100                | 754 | 150 | 28 | 21 | 16 | 6 | 71 |
| Otec             | PE | 117 | 108 | ME | 81 | 103 | 102 | 104 | 103  | 103                | 0   | 0   | 0  | 0  | 0  | 0 | 0  |

HODNOCEN: TR 10 / /10 KT / / OS / / UT Výsledek:



Číslo : **812838512 SK** **MOVIS BENT V** Číslo katalogu 15  
 Dat.nar. : 30.11.2016 Plemeno : S100 Masný simental  
 Chovatel : MOVIS-AGRO,AK, spol.s r.o.Skalica  
 Majitel : MOVIS-AGRO,AK, spol.s r.o.Skalica

OOO 265 547 VINGEGAARD FOX ET 41524-00292  
 OO 265 180 VINGEGAARD JERICO P 41524-00558  
 MOO 4152400321 DK VINGEGAARD FILIA P 41524-00321

**OTEC ZSI 713 VINGEGAARD COLUMBUS PP 41524-01197**  
 OMO 267 856 MARYWOOD POLLED WESTERN 91 J P P542768-KN  
 MO 4152401073 DK VINGEGAARD AMALIE ET PP 41524-01073  
 MMO 4152400633 DK VINGEGAARD MON CHERI P 41524-00633

OOM 270 405 BAR 5 P SA EXPERT 826M P 598604  
 OM ZSI 638 BAR 5 P SA EVOLUTION 418S P 657323  
 MOM 583215 CA BAR 5 SA LADY SISKA 409M R 583215

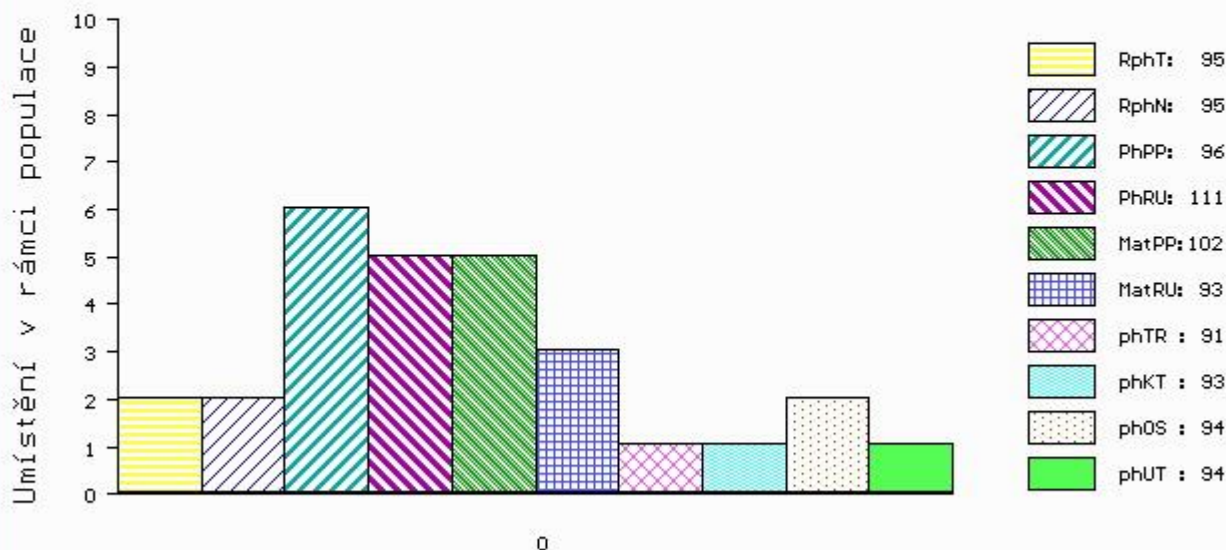
**MA 801269301 SK /5 ot R 090000801269301**  
 OMM 270 605 LASAR P 721206697015  
 MM 800619381 SK BOGOTA MOVIS P 090000800619381  
 MMM 2144859 SK 721206002144

Vl.užit:nar: 39 kg ve 120d: 194 kg ve 210d: 299 kg v 365d: 519 kg / kříž: 137 cm  
 Přírustek v testu : 1691 g / 95 přírustek od narození: 1352 g / 95 šourek 38 cm  
 Věk při ZV 454 dní aktuálně k 27.01.18 hmotnost: 611 kg výška v kříži: 142 cm

| PLEMENNÉ HODNOTY |    |    |     |    |     |    |     |     |     | LINEARNÍ HODNOCENÍ |       |     |    |    |    |      |
|------------------|----|----|-----|----|-----|----|-----|-----|-----|--------------------|-------|-----|----|----|----|------|
|                  | pp | ru | pp  | ru | TR  | KT | OS  | UT  |     | Hmot               | kříž  | TR  | KT | OS | UT | CE   |
| BÝK              | PE | 96 | 111 | ME | 102 | 93 | 91  | 93  | 94  | 94                 |       |     |    |    |    |      |
| MATKA            | PE | 94 | 114 | ME | 98  | 89 | 97  | 99  | 100 | 98                 | 712 / | 146 | 25 | 20 | 18 | 7 70 |
| OTEC             | PE | 92 | 117 | ME | 104 | 93 | 107 | 108 | 107 | 110                | 0 /   | 0   | 0  | 0  | 0  | 0    |

HODNOCEN: TR 8 / / 7 KT / / OS / / UT Výsledek:

## ÚROVEŇ PLEMENNÝCH HODNOT



č.kat:15 uš.číslo 000812838 512 SK



Číslo : 588325 042 CZ CLIO Z BĚSNA PP Číslo katalogu 16  
 Dat.nar. : 04.12.2016 Plemeno : S100 Masný simentál  
 Chovatel : Zemědělská společnost Blšany  
 Majitel : Zemědělská společnost Blšany

OOO 290 098 GS MAX 227 007 562  
 OO ZSI 400 HEDETOFT UNITED P 80185-00096  
 MOO 8018500057 DK HEDETOFT PATRICIA P 80185-00057

OTEC ZSI 816 HOENESS PP 12.601 05246  
 OMO ZSI 036 HILLMANN P 76.000 28589  
 MO 1260065958 DE ALMA P 12.600 65958  
 MMO 1260027978 DE ALMUT P 12.600 27978

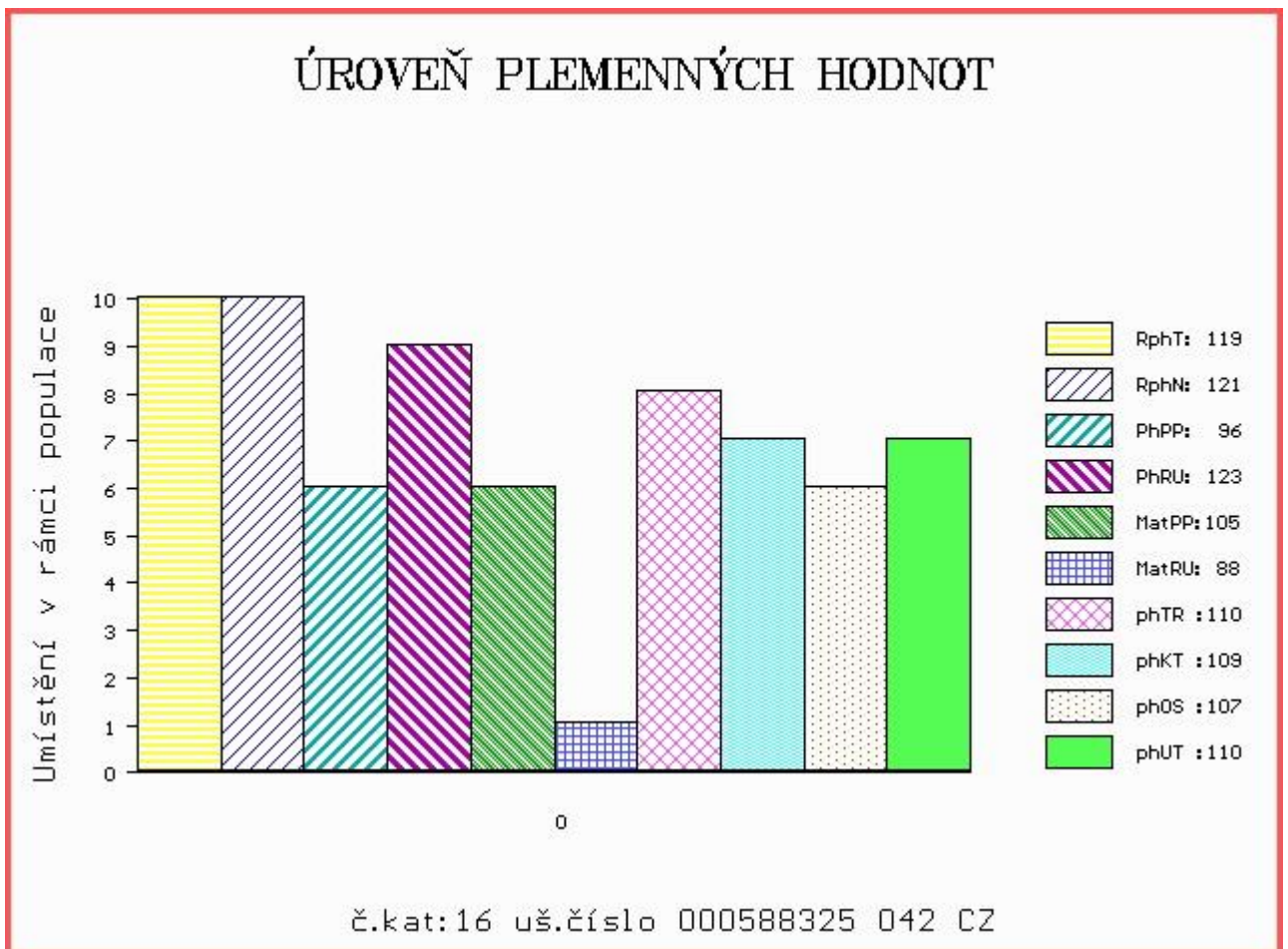
OOM 265 452 KOKO P 13.006 32358  
 OM ZSI 223 KONNY 13.015 55970  
 MOM 1300275884 DE 13.002 75884

MA 150880 942 CZ /4 ot P 037000150880942  
 OMM ZSI 188 VINGEGAARD ROCKY P 41524-00877  
 MM 101317 942 CZ P 037000101317942  
 MMM 2675 617 CZ BRITA R 1430056

Vl.užit:nar: 40 kg ve 120d: 224 kg ve 210d: 369 kg v 365d: 648 kg / kříž: 138 cm  
 Přírůstek v testu : 1991 g / 119 přírůstek od narození: 1663 g / 121 šourek 40 cm  
 Věk při ZV 450 dní aktuálně k 27.01.18 hmotnost: 737 kg výška v kříži: 144 cm

| PLEMENNÉ HODNOTY |    |     |     |    |     |    |     |     |      | LINEARNÍ HODNOCENÍ |     |     |    |    |    |   |    |
|------------------|----|-----|-----|----|-----|----|-----|-----|------|--------------------|-----|-----|----|----|----|---|----|
|                  | pp | ru  | pp  | ru | TR  | KT | OS  | UT  | Hmot | kříž               | TR  | KT  | OS | UT | CE |   |    |
| BÝK              | PE | 96  | 123 | ME | 105 | 88 | 110 | 109 | 107  | 110                |     |     |    |    |    |   |    |
| MATKA            | PE | 104 | 105 | ME | 113 | 94 | 104 | 99  | 97   | 99                 | 764 | 146 | 24 | 20 | 21 | 7 | 72 |
| OTEC             | PE | 82  | 123 | ME | 101 | 93 | 106 | 114 | 117  | 117                | 0   | 0   | 0  | 0  | 0  | 0 | 0  |

HODNOCEN: TR 9 / /10 KT / / OS / / UT Výsledek:



Číslo : 721483 071 CZ CONAN Z NOVÉ VODY P Číslo katalogu 17  
 Dat.nar. : 06.12.2016 Plemeno : S100 Masný simentál  
 Chovatel : Reinold Manfred, Stará Červená Voda  
 Majitel : Reinold Manfred, Stará Červená Voda

OOO 269 331 ARKMILL FRANKLYN M042869  
 OO 269 046 DIRNANEAN JACOB R M050979  
 MOO 32886 UK DIRNANEAN BOUNTY F032886

OTEC ZMS 132 NORGÁRD CHARLIE P 42245-00814  
 OMO 263 781 SOGÁRD RONNI PP 20030-00942  
 MO 4224500779 DK NORGÁRD VIBEKE P 42245-00779  
 MMO 4224500732 DK NORGÁRD TRINE P 42245-00732

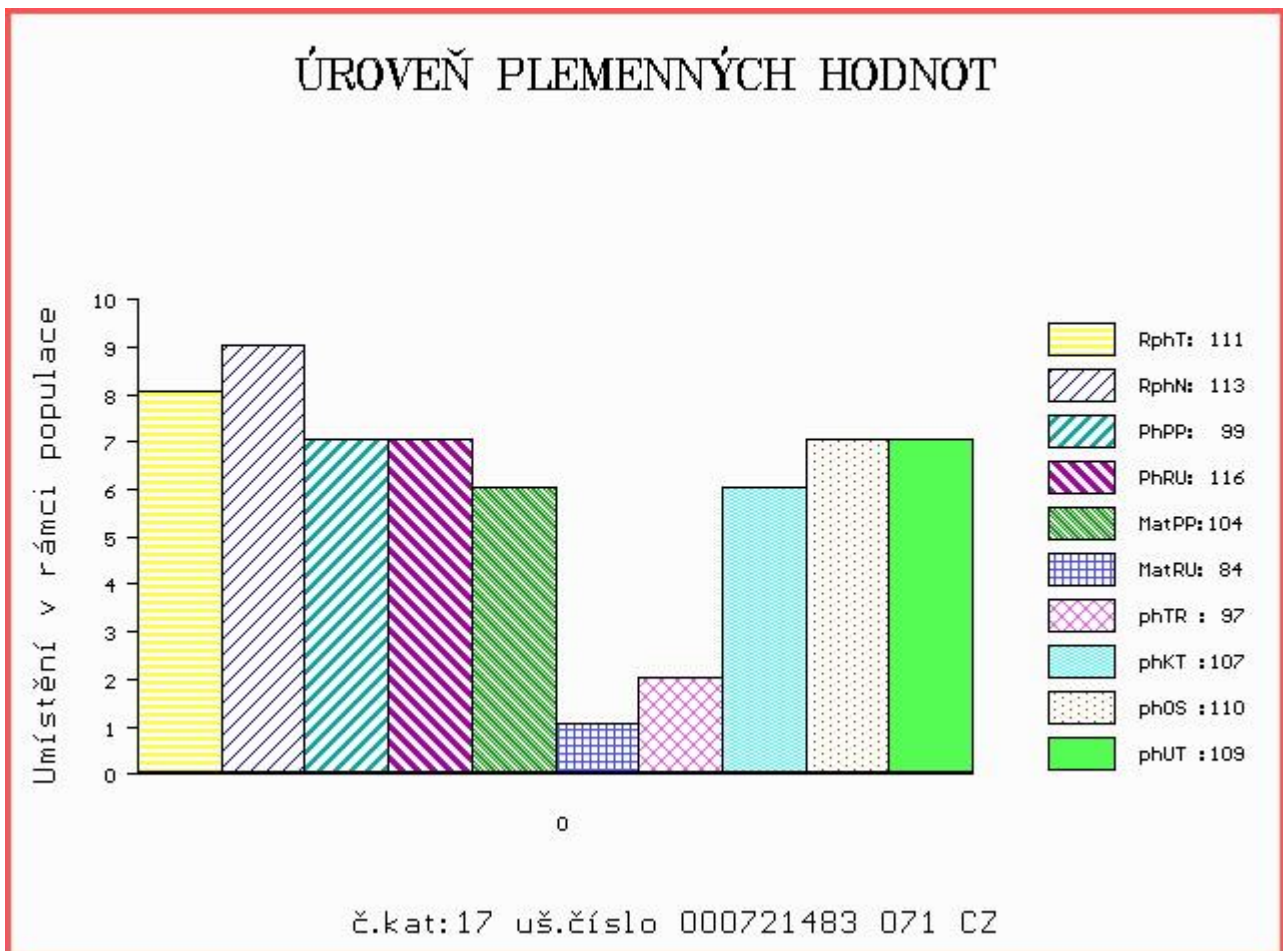
OOM ZSI 065 FAN ET 069617000854  
 OM ZSI 159 JEZULÁTKO P 092381026993  
 MOM 1911 617 CZ P 092617001911

MA 168027 972 CZ /6 ot P 060000168027972  
 OMM SIP 064 ERB 828 635 633  
 MM 121176 611 CZ V 060000121176611  
 MMM 8311 617 CZ LICONA 810 305 733

Vl.užit:nar: 42 kg ve 120d: 220 kg ve 210d: 350 kg v 365d: 648 kg / kříž: 133 cm  
 Přírustek v testu : 1975 g / 111 přírustek od narození: 1645 g / 113 šourek 40 cm  
 Věk při ZV 448 dní aktuálně k 27.01.18 hmotnost: 728 kg výška v kříži: 138 cm

| PLEMENNÉ HODNOTY |    |     |     |    |     |    |     |     |      | LINEARNÍ HODNOCENÍ |     |     |    |    |    |   |    |
|------------------|----|-----|-----|----|-----|----|-----|-----|------|--------------------|-----|-----|----|----|----|---|----|
|                  | pp | ru  | pp  | ru | TR  | KT | OS  | UT  | Hmot | kříž               | TR  | KT  | OS | UT | CE |   |    |
| BÝK              | PE | 99  | 116 | ME | 104 | 84 | 97  | 107 | 110  | 109                |     |     |    |    |    |   |    |
| MATKA            | PE | 102 | 112 | ME | 109 | 99 | 103 | 104 | 103  | 104                | 720 | 144 | 27 | 21 | 20 | 7 | 75 |
| OTEC             | PE | 86  | 119 | ME | 105 | 71 | 106 | 112 | 112  | 115                | 0   | 0   | 0  | 0  | 0  | 0 | 0  |

HODNOCEN: TR 6 / /10 KT / / OS / / UT Výsledek:



Číslo : **647709 072 CZ** **CARUSO VSACKO V** Číslo katalogu 18  
 Dat.nar. : 10.12.2016 Plemeno : S100 Masný simental  
 Chovatel : Vsacko Hovězí, a.s.  
 Majitel : Vsacko Hovězí, a.s.

OOO 290 318 ROSENBERG P 09.364 73286  
 OO BCH 080 ROSENHERZ PP 09.378 25339  
 MOO 932821375 DE RENA P 09.328 21375

**Otec ZSI 800 ROSENSTOLZ V 09.438 27151**  
 OMO HG 218 WEINOLD 09.336 63105  
 MO 939970856 DE CHAMPUS 09.399 70856  
 MMO 936900593 DE CHAMP 09.369 00593

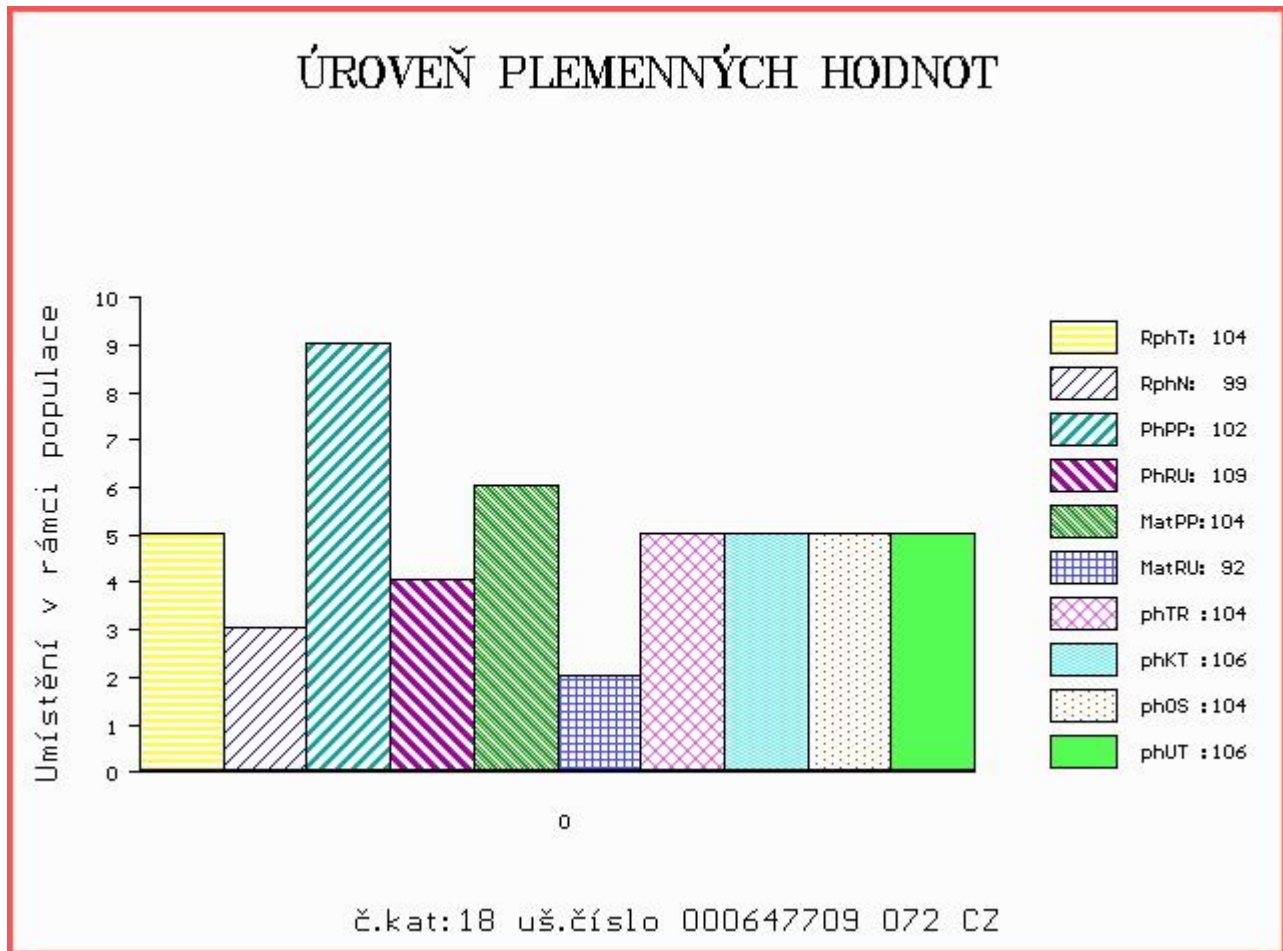
OOM ZSI 247 RIVERDALE FIGARO M-44243  
 OM ZSI 529 PAŘEZ P 403000519020072  
 MOM 2759 617 CZ ERŽIKA ŠUMAVSKÁ P 158617002759

**MA 214066 972 CZ /2 ot R 403000214066972**  
 OMM ZSI 444 MOLLEGAARD BARRIT P 62529-00385  
 MM 157423 972 CZ R 403000157423972  
 MMM 3540 981 CZ 251000003540981

Vl.užit:nar: 48 kg ve 120d: 198 kg ve 210d: 321 kg v 365d: 619 kg / kříž: 136 cm  
 Přírůstek v testu : 1908 g / 104 přírůstek od narození: 1552 g / 99 šourek 37 cm  
 Věk při ZV 444 dní aktuálně k 27.01.18 hmotnost: 689 kg výška v kříži: 143 cm

| PLEMENNÉ HODNOTY |    |     |     |    |     |     |     |     |     | LINEARNÍ HODNOCENÍ |      |     |    |    |    |      |
|------------------|----|-----|-----|----|-----|-----|-----|-----|-----|--------------------|------|-----|----|----|----|------|
|                  | pp | ru  | pp  | ru | TR  | KT  | OS  | UT  |     | Hmot               | kříž | TR  | KT | OS | UT | CE   |
| BÝK              | PE | 102 | 109 | ME | 104 | 92  | 104 | 106 | 104 | 106                |      |     |    |    |    |      |
| MATKA            | PE | 103 | 105 | ME | 95  | 102 | 96  | 102 | 102 | 101                | 724  | 148 | 25 | 20 | 18 | 7 70 |
| Otec             | PE | 105 | 99  | ME | 109 | 91  | 96  | 105 | 106 | 105                | 890  | 148 | 20 | 23 | 21 | 7 71 |

HODNOCEN: TR 8 / /10 KT / / OS / / UT Výsledek:



Číslo : **812838516 SK** **MOVIS BENTON R** Číslo katalogu 19  
 Dat.nar. : 16.12.2016 Plemeno : S100 Masný simental  
 Chovatel : MOVIS-AGRO,AK, spol.s r.o.Skalica  
 Majitel : MOVIS-AGRO,AK, spol.s r.o.Skalica

OOO 290 098 GS MAX 227 007 562  
 OO ZSI 400 HEDETOFT UNITED P 80185-00096  
 MOO 8018500057 DK HEDETOFT PATRICIA P 80185-00057

**OTEC ZSI 714 VINGEGAARD CRASSUS P 41524-01205**  
 OMO 269 776 VINGEGAARD POWERBOY P 41524-00784  
 MO 4152400920 DK VINGEGAARD SAVANA P 41524-00920  
 MMO 4152400633 DK VINGEGAARD MON CHERI P 41524-00633

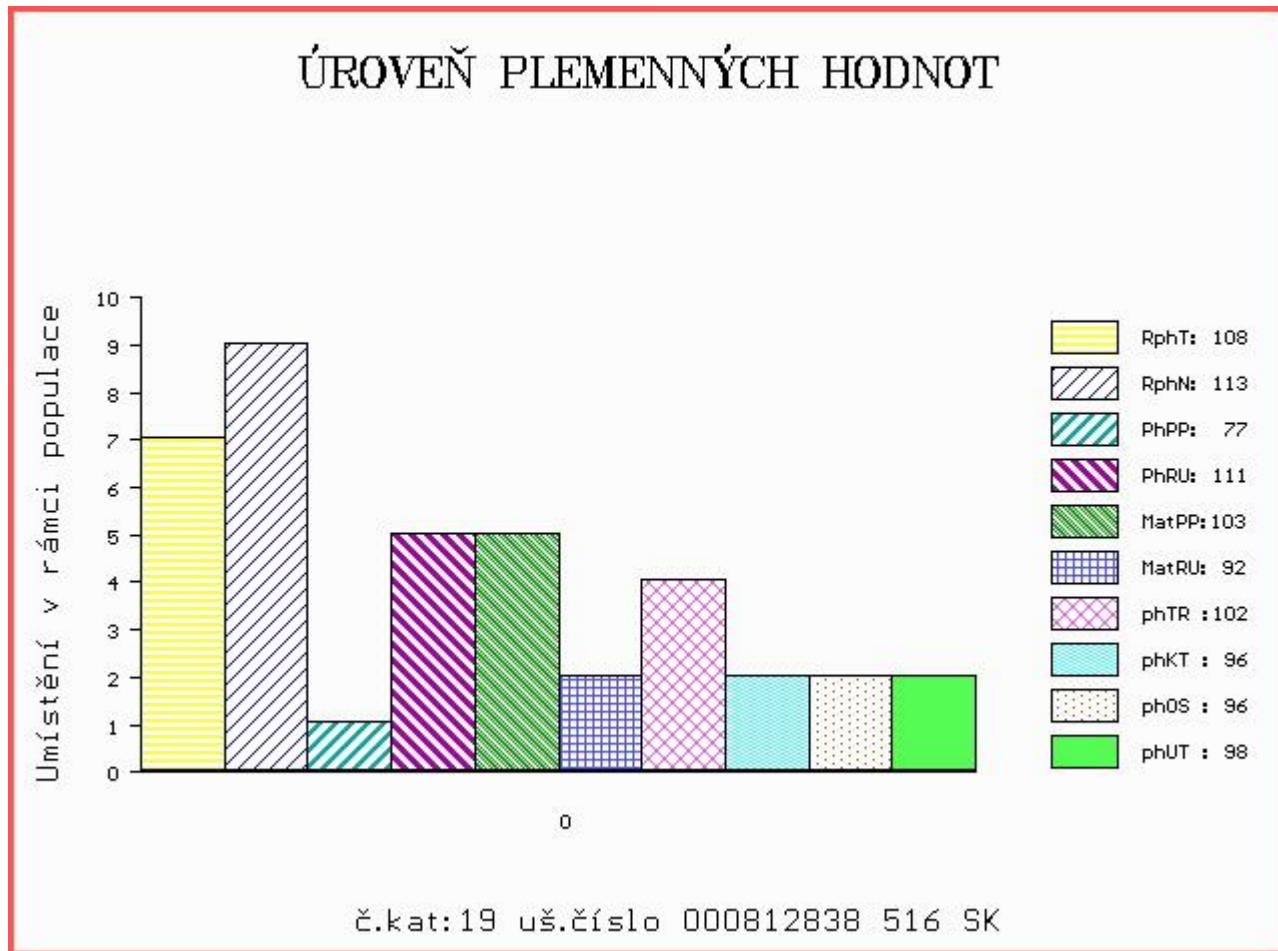
OOM ZSI 216 SERUP SINATRA P 41318-00501  
 OM 262 811 OSMAN AGRO P 060000504789072  
 MOM 121111 611 CZ V 060000121111611

**MA 800779924 SK /7 ot CIZA MOVIS P 090000800779924**  
 OMM 265 295 SWITZ HPF PANAMA RED A18 1520632  
 MM 2120859 SK 002120859 56280902120  
 MMM 2002859 SK AGSK MISS PROGRESS 2D P 1800743

Vl.užit:nar: **42** kg ve 120d: **204** kg ve 210d: **319** kg v 365d: **534** kg / kříž: **138** cm  
 Přírustek v testu : **1566 g / 108** přírustek od narození: **1369 g / 113** šourek **41** cm  
 Věk při ZV **438** dní aktuálně k 27.01.18 hmotnost: **599** kg výška v kříži: **139** cm

| PLEMENNÉ HODNOTY |    |    |     |    |     |    |     |     |      | LINEARNÍ HODNOCENÍ |     |     |    |    |    |   |    |
|------------------|----|----|-----|----|-----|----|-----|-----|------|--------------------|-----|-----|----|----|----|---|----|
|                  | pp | ru | pp  | ru | TR  | KT | OS  | UT  | Hmot | kříž               | TR  | KT  | OS | UT | CE |   |    |
| BÝK              | PE | 77 | 111 | ME | 103 | 92 | 102 | 96  | 96   | 98                 |     |     |    |    |    |   |    |
| MATKA            | PE | 96 | 89  | ME | 102 | 93 | 96  | 89  | 89   | 90                 | 908 | 147 | 26 | 21 | 21 | 8 | 76 |
| OTEC             | PE | 64 | 121 | ME | 103 | 97 | 111 | 109 | 109  | 111                | 0   | 0   | 0  | 0  | 0  | 0 | 0  |

HODNOCEN: TR 7 / / 8 KT / / OS / / UT Výsledek:





Číslo : 647712 072 CZ CAROL VSACKO V Číslo katalogu 20  
 Dat.nar. : 17.12.2016 Plemeno : S100 Masný simentál  
 Chovatel : Vsacko Hovězí, a.s.  
 Majitel : Vsacko Hovězí, a.s.

OOO ZSI 400 HEDETOFT UNITED P 80185-00096  
 OO ZSI 714 VINGEGAARD CRASSUS P 41524-01205  
 MOO 4152400920 DK VINGEGAARD SAVANA P 41524-00920

Otec ZMS 074 VOREL Z NOVÉ VODY PP 429000640243071  
 OMO ZSI 495 HEDETOFT VITO PP 51546-02044  
 MO 217902 971 CZ P 429000217902971  
 MMO 146716 972 CZ PP 060000146716972

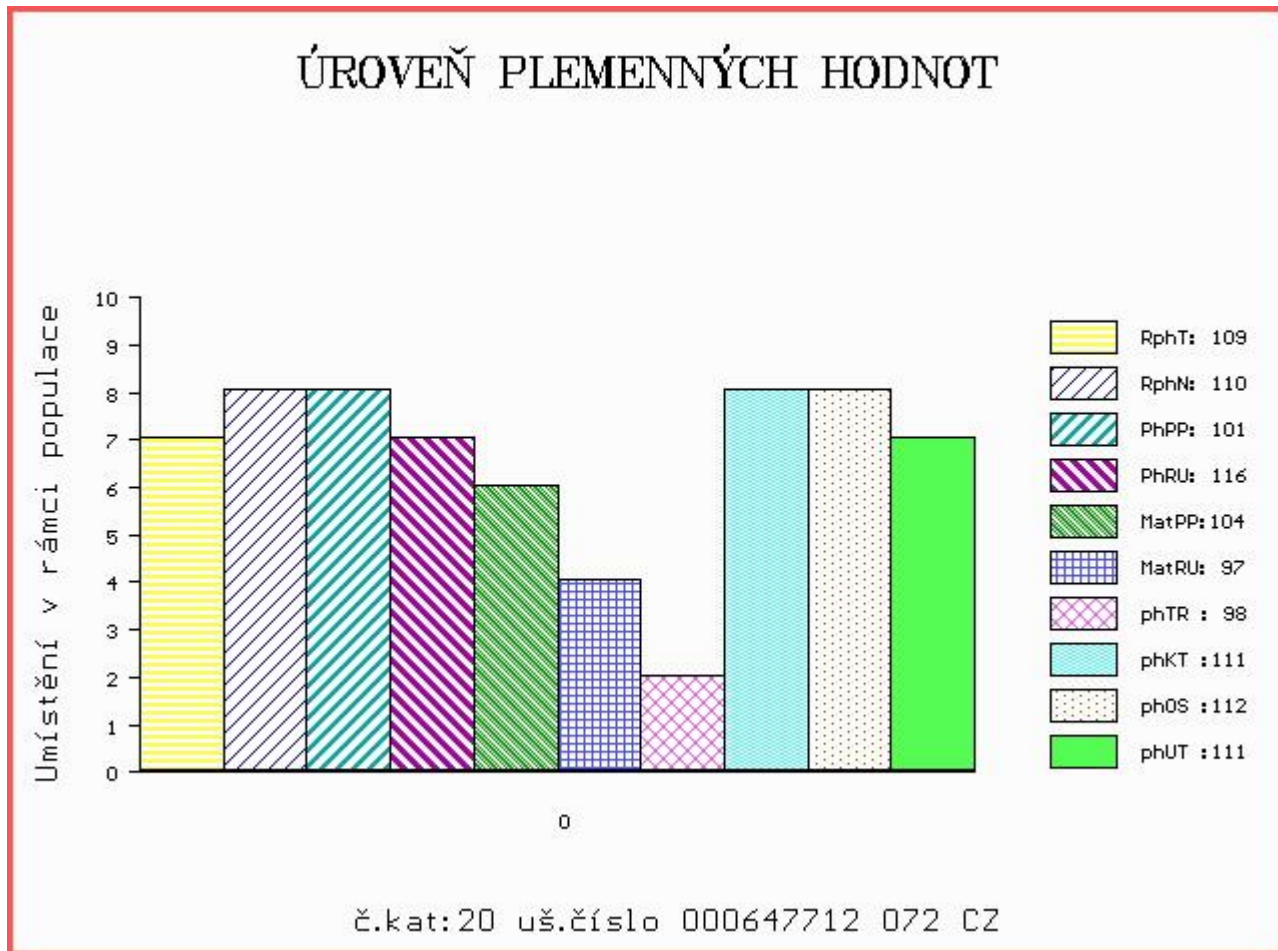
OOM ZSI 284 HOLM ULRICK P 36545-00514  
 OM ZSI 444 MOLLEGAARD BARRIT P 62529-00385  
 MOM 6552900246 DK MOLLEGAARD THILDE 62529-00246

MA 157423 972 CZ /6 ot R 403000157423972  
 OMM ZSI 119 HERMES 09.312 64771  
 MM 3540 981 CZ 251000003540981  
 MMM 629 417 CZ P 164417000629

Vl.užit:nar: 45 kg ve 120d: 212 kg ve 210d: 341 kg v 365d: 592 kg / kříž: 139 cm  
 Přírůstek v testu : 1675 g / 109 přírůstek od narození: 1507 g / 110 šourek 41 cm  
 Věk při ZV 437 dní aktuálně k 27.01.18 hmotnost: 657 kg výška v kříži: 141 cm

| PLEMENNÉ HODNOTY |    |     |     |    |     |     |     |     |      | LINEARNÍ HODNOCENÍ |     |     |    |    |         |
|------------------|----|-----|-----|----|-----|-----|-----|-----|------|--------------------|-----|-----|----|----|---------|
|                  | pp | ru  | pp  | ru | TR  | KT  | OS  | UT  | Hmot | kříž               | TR  | KT  | OS | UT | CE      |
| BÝK              | PE | 101 | 116 | ME | 104 | 97  | 98  | 111 | 112  | 111                |     |     |    |    |         |
| MATKA            | PE | 98  | 97  | ME | 97  | 103 | 97  | 104 | 103  | 103                | 580 | 139 | 19 | 19 | 18 6 62 |
| Otec             | PE | 93  | 116 | ME | 114 | 100 | 103 | 104 | 104  | 105                | 644 | 138 | 25 | 21 | 20 8 74 |

HODNOCEN: TR 8 / /10 KT / / OS / / UT Výsledek:



Číslo : **812838517 SK** **MOVIS BERDE V** Číslo katalogu 21  
 |Dat.nar. : 17.12.2016 Plemeno : S100 Masný simental  
 |Chovatel : MOVIS-AGRO,AK, spol.s r.o.Skalica  
 |Majitel : MOVIS-AGRO,AK, spol.s r.o.Skalica

OOO 271 961 POPES LAIRD M055700  
 OO 279 346 CAIRNVIEW SNAZZY M066099  
 MOO 105208600120 UK RAVENSWORTH MODESTY F069086

**OTEC ZSI 965 CHYANHAL AMOS 09 R 383852100049**  
 OMO 279 347 SEAVIEW PRINCE CHARMING 141605720057  
 MO 906234424256 IE KILBRIDE FARM EUNICE 55T F082227  
 MMO 9633252074 IE KILBRIDE FARM EUNICE 5TH F071878

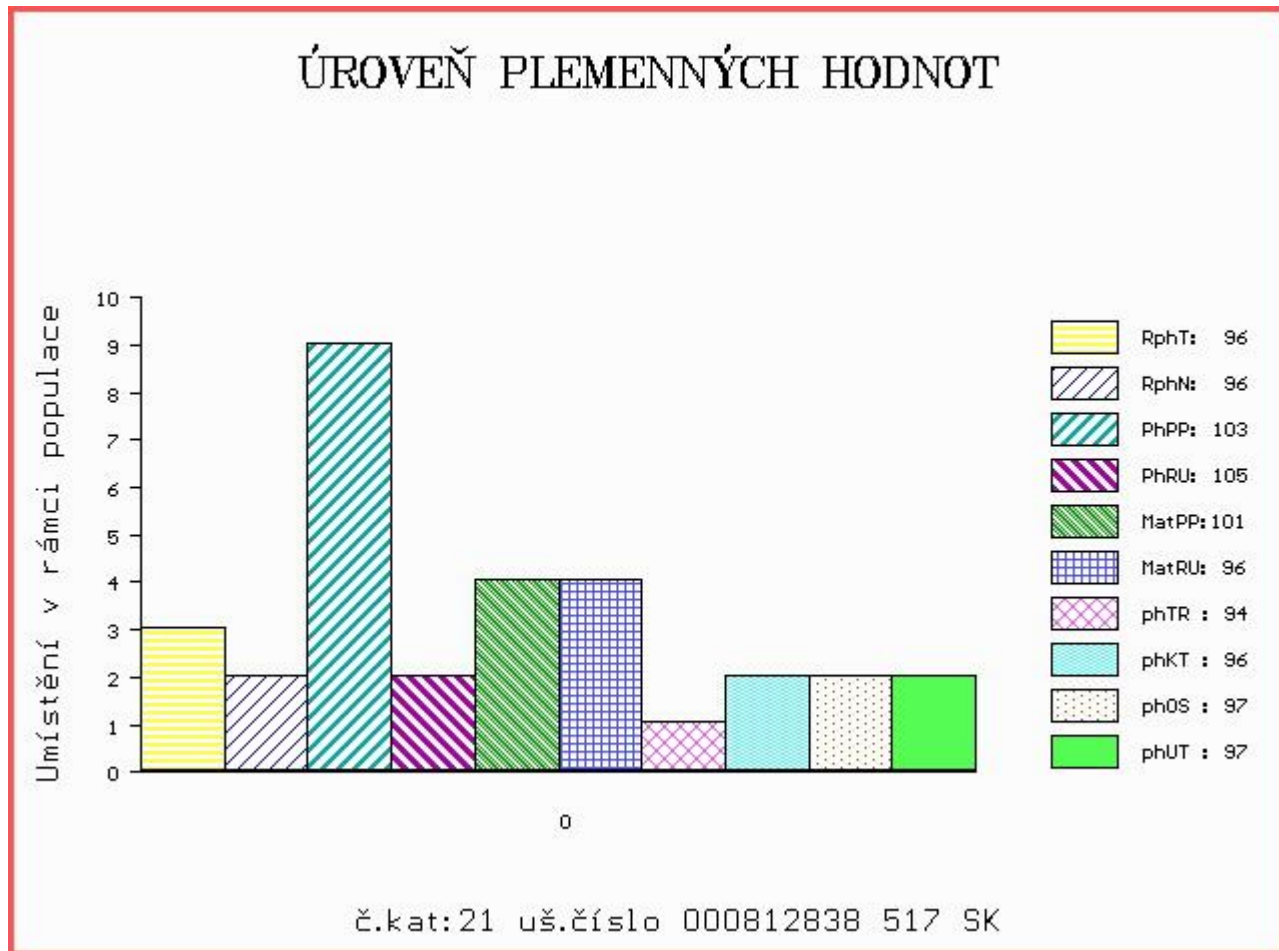
OOM 268 240 SERUP REGENT P 41318-00491  
 OM ZSI 287 SKOVLY UN POCO P 83204-00131  
 MOM 8320400105 DK SKOVLY RUBIN P 83204-00105

**MA 800950955 SK /6 ot MOVIS P 090000800950955**  
 OMM 268 232 AGSK SIR SKALICA 2183 P 721206002183  
 MM 697031107 SK AGSK MISS SKALICA 697031 721206697031  
 MMM 2206859 SK P 721206002206

Vl.užit:nar: 40 kg ve 120d: 216 kg ve 210d: 315 kg v 365d: 543 kg / kříž: 138 cm  
 |Přírůstek v testu : 1650 g / 96 přírůstek od narození: 1387 g / 96 šourek 39 cm  
 |Věk při ZV 437 dní aktuálně k 27.01.18 hmotnost: 603 kg výška v kříži: 142 cm

| PLEMENNÉ HODNOTY |    |     |     |    |     |     |     |     |      | LINEARNÍ HODNOCENÍ |     |     |    |    |    |   |    |
|------------------|----|-----|-----|----|-----|-----|-----|-----|------|--------------------|-----|-----|----|----|----|---|----|
|                  | pp | ru  | pp  | ru | TR  | KT  | OS  | UT  | Hmot | kříž               | TR  | KT  | OS | UT | CE |   |    |
| BÝK              | PE | 103 | 105 | ME | 101 | 96  | 94  | 96  | 97   | 97                 |     |     |    |    |    |   |    |
| MATKA            | PE | 103 | 107 | ME | 99  | 106 | 113 | 113 | 110  | 114                | 855 | 153 | 28 | 19 | 18 | 7 | 72 |
| OTEC             | PE | 103 | 104 | ME | 103 | 87  | 98  | 99  | 101  | 99                 | 0   | 0   | 0  | 0  | 0  | 0 | 0  |

HODNOCEN: TR 8 / / 8 KT / / OS / / UT Výsledek:





Číslo : **647713 072 CZ** **CELTIC VSACKO PP** Číslo katalogu 22  
 Dat.nar. : 18.12.2016 Plemeno : S100 Masný simental  
 Chovatel : Vsacko Hovězí, a.s.  
 Majitel : Vsacko Hovězí, a.s.

OOO 272 806 MOLDAU CLINTON P 72142-00207  
 OO ZSI 820 MOLDAU ERASMUS PP 72142-00235  
 MOO 7214200202 DK MOLDAU BARBARA P 72142-00202

**OTEC ZMS 310 ZANZIBAR Z NOVÉ VODY PP 429000658096071**  
 OMO ZSI 495 HEDETOFT VITO PP 51546-02044  
 MO 217904 971 CZ TEREZA Z NOVÉ VODY PP 429000217904971  
 MMO 146701 972 CZ P 060000146701972

OOM ZSI 390 LYKKE ATLANTIS P 41344-00347  
 OM ZSI 799 TREVOR OD JAVOROVÉHO VRCHU P 402000599933081  
 MOM 199542 931 CZ P 145000199542931

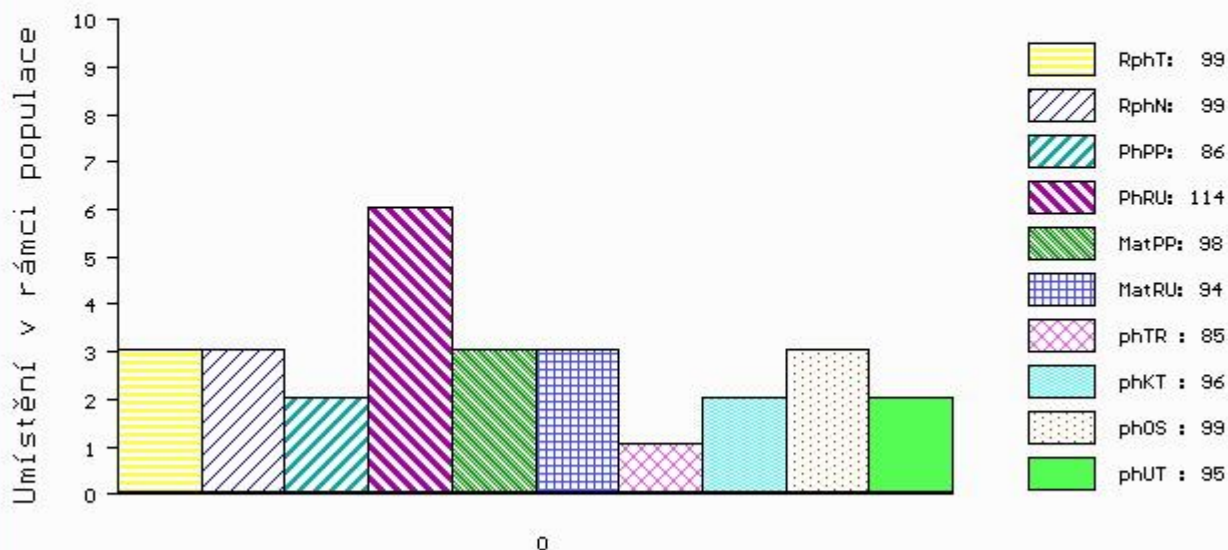
**MA 204975 972 CZ /1 ot P 403000204975972**  
 OMM ZSI 444 MOLLEGAARD BARRIT P 62529-00385  
 MM 157414 972 CZ R 403000157414972  
 MMM 123130 705 CZ R 251000123130705

Vl.užit:nar: 45 kg ve 120d: 177 kg ve 210d: 302 kg v 365d: 594 kg / kříž: 133 cm  
 Přírůstek v testu : 1658 g / 99 přírůstek od narození: 1484 g / 99 šourek 39 cm  
 Věk při ZV 436 dní aktuálně k 27.01.18 hmotnost: 646 kg výška v kříži: 136 cm

| PLEMENNÉ HODNOTY |    |    |     |    |     |     |     |     |      | LINEARNÍ HODNOCENÍ |     |     |    |    |    |   |    |
|------------------|----|----|-----|----|-----|-----|-----|-----|------|--------------------|-----|-----|----|----|----|---|----|
|                  | pp | ru | pp  | ru | TR  | KT  | OS  | UT  | Hmot | kříž               | TR  | KT  | OS | UT | CE |   |    |
| BÝK              | PE | 86 | 114 | ME | 98  | 94  | 85  | 96  | 99   | 95                 |     |     |    |    |    |   |    |
| MATKA            | PE | 95 | 101 | ME | 98  | 102 | 90  | 101 | 103  | 98                 | 590 | 149 | 22 | 18 | 15 | 6 | 61 |
| OTEC             | PE | 87 | 126 | ME | 108 | 88  | 108 | 102 | 99   | 102                | 718 | 147 | 28 | 20 | 18 | 7 | 73 |

HODNOCEN: TR 5 / /10 KT / / OS / / UT Výsledek:

## ÚROVEŇ PLEMENNÝCH HODNOT



č.kat:22 uš.číslo 000647713 072 CZ

Číslo : **812838518 SK** **MOVIS BERGEN PP** Číslo katalogu 23  
 Dat.nar. : 20.12.2016 Plemeno : S100 Masný simental  
 Chovatel : MOVIS-AGRO,AK, spol.s r.o.Skalica  
 Majitel : MOVIS-AGRO,AK, spol.s r.o.Skalica

OOO 262 692 HILLCREST CHAMPION PMMC017  
 OO ZSI 807 CURAHEEN TYSON ET R 171059840126  
 MOO 151420930180 IE RACEVIEW MERLE-BEAUTY BATM031

**Otec ZMS 201 ZENTRUM VODŇANSKÝ P 145000836371031**

OMO ZSI 178 JIŘÍK VODŇANSKÝ P 145287117144  
 MO 181049 931 CZ NORMA VODŇANSKÁ P 145000181049931  
 MMO 124781 207 CZ LILIE VODŇANSKÁ P 145207124781

OOM ZSI 216 SERUP SINATRA P 41318-00501  
 OM 262 811 OSMAN AGRO P 060000504789072  
 MOM 121111 611 CZ V 060000121111611

**MA 800950942 SK /5 ot MOVIS P 090000800950942**

OMM 268 232 AGSK SIR SKALICA 2183 P 721206002183  
 MM 800375251 SK ANDROMEDA MOVIS P 090000800375251  
 MMM 210304206 SK AGS MISS REDPROGRESS 210304 P 721206210304

Vl.užit:nar: 35 kg ve 120d: 178 kg ve 210d: 300 kg v 365d: 504 kg / kříž: 137 cm  
 Přírůstek v testu : 1700 g / 105 přírůstek od narození: 1318 g / 108 šourek 37 cm  
 Věk při ZV 434 dní aktuálně k 27.01.18 hmotnost: 566 kg výška v kříži: 138 cm

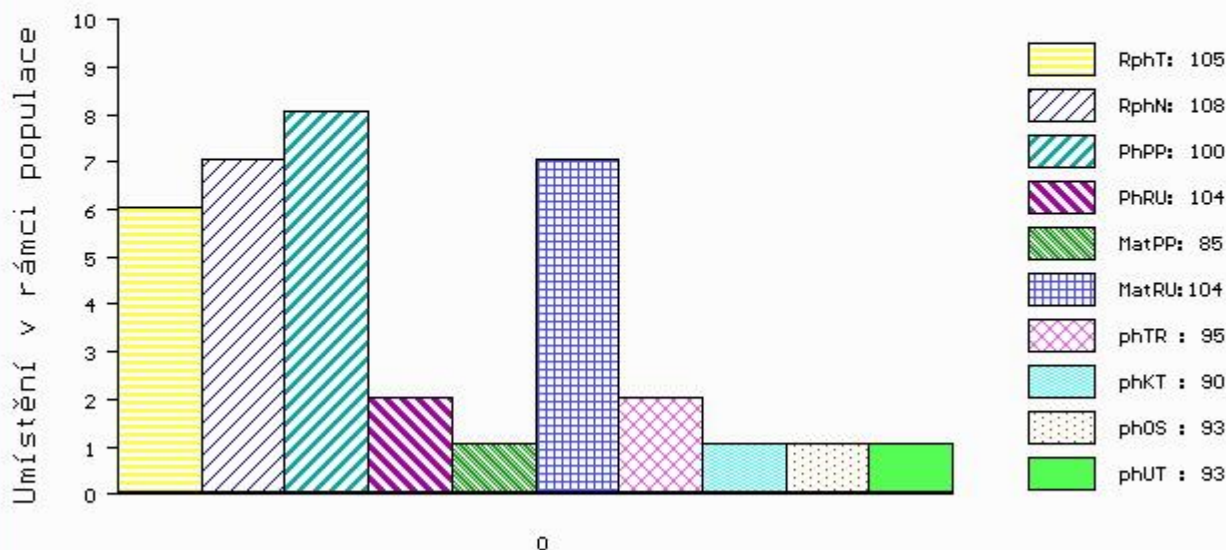
PLEMENNÉ HODNOTY

LINEARNÍ HODNOCENÍ

|       | pp | ru  | ME  | pp | ru | TR  | KT  | OS  | UT  | Hmot | kříž | TR  | KT | OS | UT | CE   |
|-------|----|-----|-----|----|----|-----|-----|-----|-----|------|------|-----|----|----|----|------|
| BÝK   | PE | 100 | 104 | ME | 85 | 104 | 95  | 90  | 93  | 93   |      |     |    |    |    |      |
| MATKA | PE | 95  | 89  | ME | 96 | 95  | 98  | 90  | 90  | 91   | 800  | 152 | 28 | 20 | 20 | 7 75 |
| Otec  | PE | 85  | 128 | ME | 87 | 106 | 111 | 123 | 128 | 127  | 757  | 139 | 26 | 25 | 25 | 9 85 |

HODNOCEN: TR 6 / / 6 KT / / OS / / UT Výsledek:

## ÚROVEŇ PLEMENNÝCH HODNOT



č.kat:23 uš.číslo 000812838 518 SK

Číslo : **812838521 SK** **MOVIS BERFIN R** Číslo katalogu 24  
 |Dat.nar. : 24.12.2016 Plemeno : S100 Masný simental  
 |Chovatel : MOVIS-AGRO,AK, spol.s r.o.Skalica  
 |Majitel : MOVIS-AGRO,AK, spol.s r.o.Skalica

OOO 269 331 ARKMILL FRANKLYN M042869  
 OO 269 046 DIRNANEAN JACOB R M050979  
 MOO 32886 UK DIRNANEAN BOUNTY F032886

**OTEC ZMS 132 NORGÁRD CHARLIE P 42245-00814**  
 OMO 263 781 SOGÁRD RONNI PP 20030-00942  
 MO 4224500779 DK NORGÁRD VIBEKE P 42245-00779  
 MMO 4224500732 DK NORGÁRD TRINE P 42245-00732

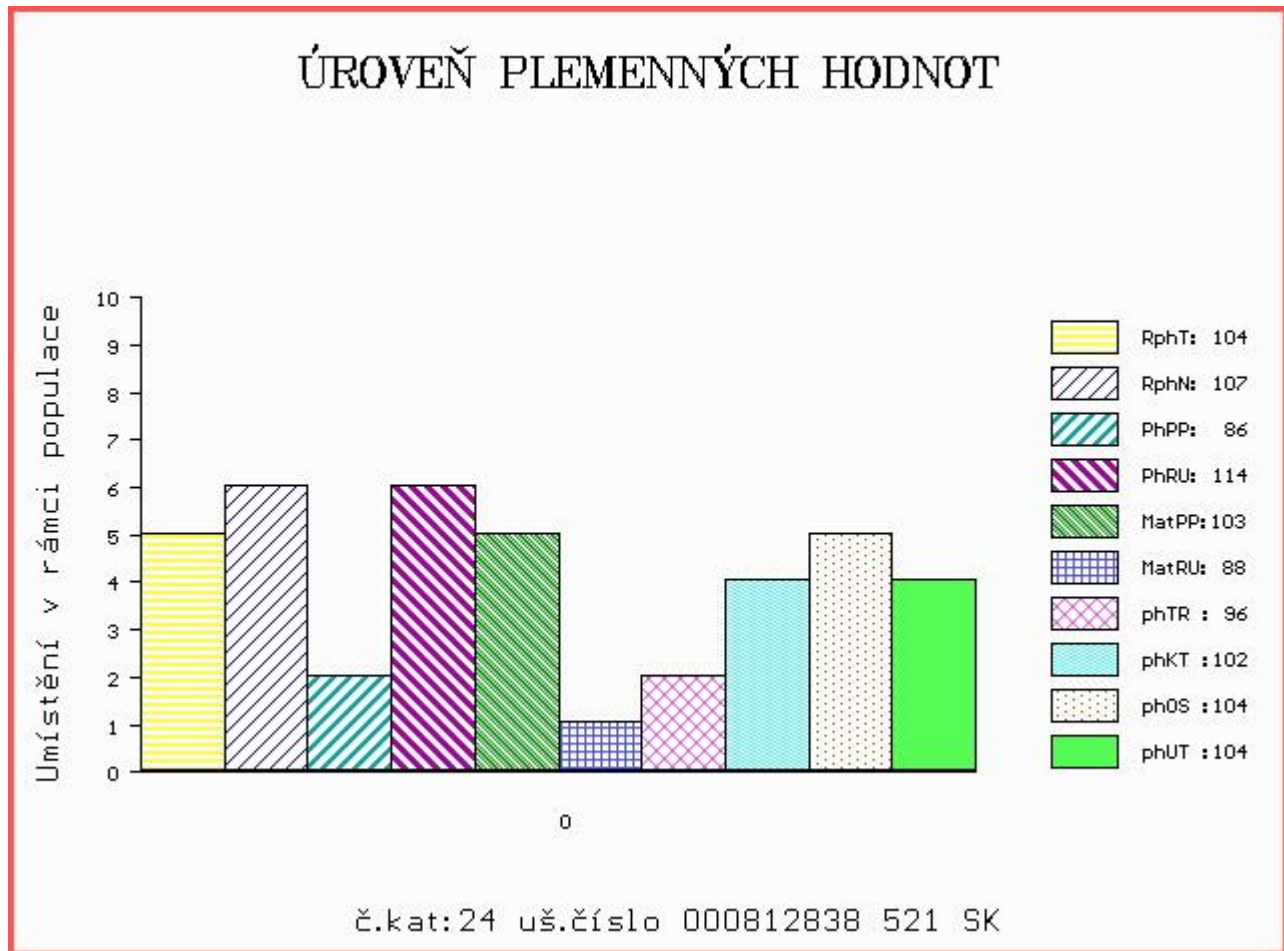
OOM 262 435 DFM MARCUS 14M V 580437  
 OM ZSI 534 FGAF ZEGNA 230R P 638986  
 MOM 531755 CA FGAF GRACE 701K 531755

**MA 801269353 SK /4 ot P**  
 OMM ZSI 286 LAMHOJ SUPERY P 70514-00150  
 MM 320746 CZ R 145000320746931  
 MMM 10550 617 CZ HANA VODŇANSKÁ P 145617010550

Vl.užit:nar: 40 kg ve 120d: 222 kg ve 210d: 339 kg v 365d: 540 kg / kříž: 133 cm  
 |Přírustek v testu : 1833 g / 104 přírustek od narození: 1404 g / 107 šourek 40 cm  
 |Věk při ZV 430 dní aktuálně k 27.01.18 hmotnost: 600 kg výška v kříži: 133 cm

| PLEMENNÉ HODNOTY |    |    |     |    |     |     |     |     |      | LINEARNÍ HODNOCENÍ |     |     |    |    |    |   |    |
|------------------|----|----|-----|----|-----|-----|-----|-----|------|--------------------|-----|-----|----|----|----|---|----|
|                  | pp | ru | pp  | ru | TR  | KT  | OS  | UT  | Hmot | kříž               | TR  | KT  | OS | UT | CE |   |    |
| BÝK              | PE | 86 | 114 | ME | 103 | 88  | 96  | 102 | 104  | 104                |     |     |    |    |    |   |    |
| MATKA            | PE | 80 | 102 | ME | 103 | 108 | 99  | 103 | 104  | 103                | 736 | 148 | 24 | 19 | 18 | 7 | 68 |
| OTEC             | PE | 86 | 119 | ME | 105 | 71  | 106 | 112 | 112  | 115                | 0   | 0   | 0  | 0  | 0  | 0 | 0  |

HODNOCEN: TR 4 / / 8 KT / / OS / / UT Výsledek:



Číslo : 588334 042 CZ CARMEN Z BĚSNA PP Číslo katalogu 25  
 Dat.nar. : 26.12.2016 Plemeno : S100 Masný simentál  
 Chovatel : Zemědělská společnost Blšany  
 Majitel : Zemědělská společnost Blšany

OOO 290 098 GS MAX 227 007 562  
 OO ZSI 400 HEDETOFT UNITED P 80185-00096  
 MOO 8018500057 DK HEDETOFT PATRICIA P 80185-00057

Otec ZSI 816 HOENESS PP 12.601 05246  
 OMO ZSI 036 HILLMANN P 76.000 28589  
 MO 1260065958 DE ALMA P 12.600 65958  
 MMO 1260027978 DE ALMUT P 12.600 27978

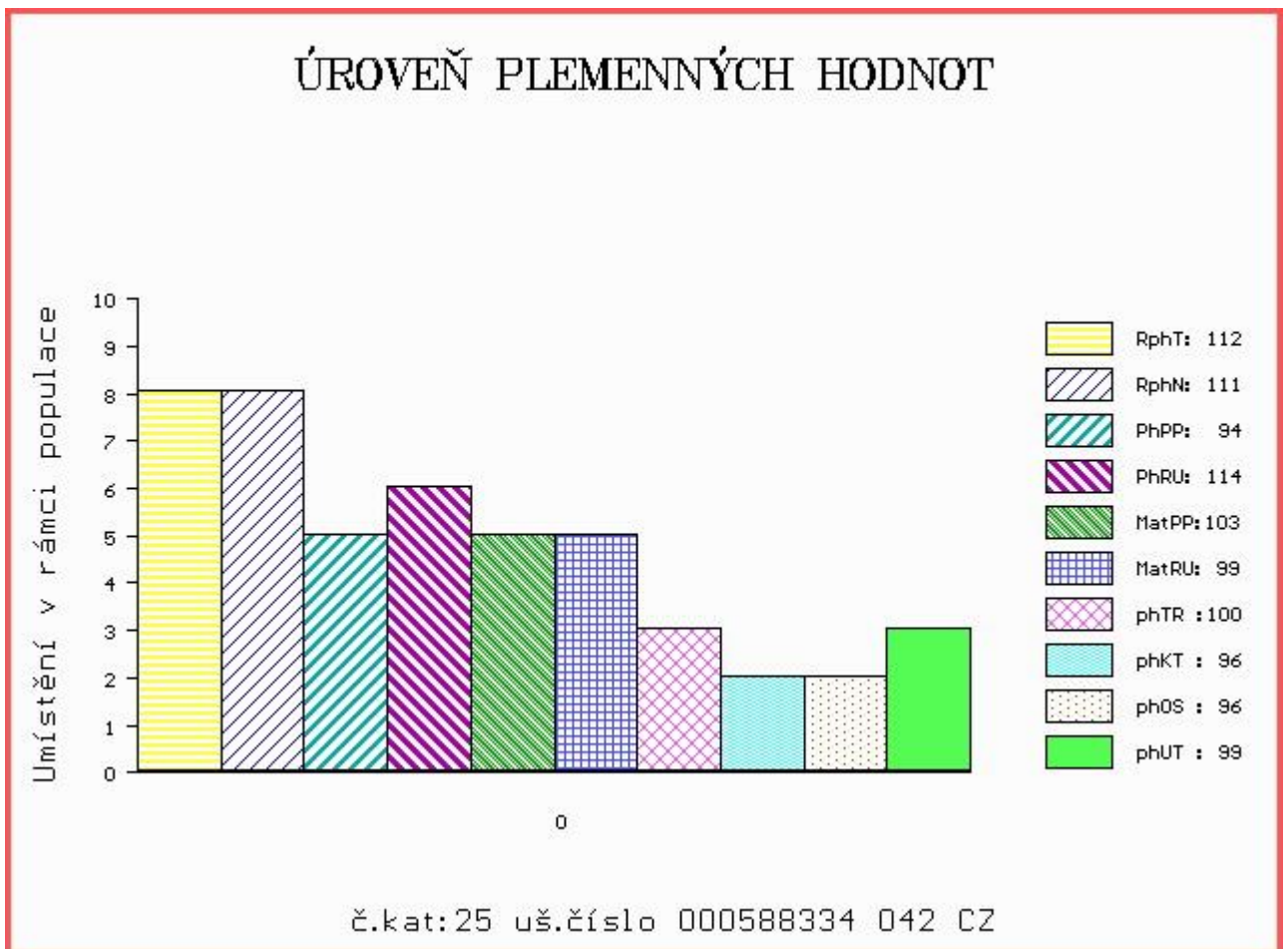
OOM 268 908 GRETNA HOUSE SUPERSONIC M016550  
 OM ZSI 341 VINGEGAARD TOMBA ET P 41524-01002  
 MOM 4152400633 DK VINGEGAARD MON CHERI P 41524-00633

MA 162997 942 CZ /2 ot P 037000162997942  
 OMM ZSI 188 VINGEGAARD ROCKY P 41524-00877  
 MM 101316 942 CZ P 037000101316942  
 MMM 108001 407 CZ R 037000108001407

Vl.užit:nar: 40 kg ve 120d: 215 kg ve 210d: 325 kg v 365d: 577 kg / kříž: 138 cm  
 Přírůstek v testu : 1766 g / 112 přírůstek od narození: 1504 g / 111 šourek 37 cm  
 Věk při ZV 428 dní aktuálně k 27.01.18 hmotnost: 637 kg výška v kříži: 140 cm

| PLEMENNÉ HODNOTY |    |    |     |    |     |     |     |     |      | LINEARNÍ HODNOCENÍ |     |     |    |    |    |   |    |
|------------------|----|----|-----|----|-----|-----|-----|-----|------|--------------------|-----|-----|----|----|----|---|----|
|                  | pp | ru | pp  | ru | TR  | KT  | OS  | UT  | Hmot | kříž               | TR  | KT  | OS | UT | CE |   |    |
| BÝK              | PE | 94 | 114 | ME | 103 | 99  | 100 | 96  | 96   | 99                 |     |     |    |    |    |   |    |
| MATKA            | PE | 99 | 105 | ME | 108 | 107 | 114 | 102 | 97   | 102                | 692 | 148 | 25 | 21 | 19 | 7 | 72 |
| Otec             | PE | 82 | 123 | ME | 101 | 93  | 106 | 114 | 117  | 117                | 0   | 0   | 0  | 0  | 0  | 0 | 0  |

HODNOCEN: TR 7 / / 9 KT / / OS / / UT Výsledek:





Číslo : 636035 072 CZ CIPÍSEK Z BÁNOVA P Číslo katalogu 26  
 Dat.nar. : 26.12.2016 Plemeno : S100 Masný simentál  
 Chovatel : ZEAS Bánov, a.s.  
 Majitel : ZEAS Bánov, a.s.

OOO 262 692 HILLCREST CHAMPION PMMC017  
 OO ZSI 807 CURAHEEN TYSON ET R 171059840126  
 MOO 151420930180 IE RACEVIEW MERLE-BEAUTY BATM031

Otec ZMS 201 ZENTRUM VODŇANSKÝ P 145000836371031  
 OMO ZSI 178 JIŘÍK VODŇANSKÝ P 145287117144  
 MO 181049 931 CZ NORMA VODŇANSKÁ P 145000181049931  
 MMO 124781 207 CZ LILIE VODŇANSKÁ P 145207124781

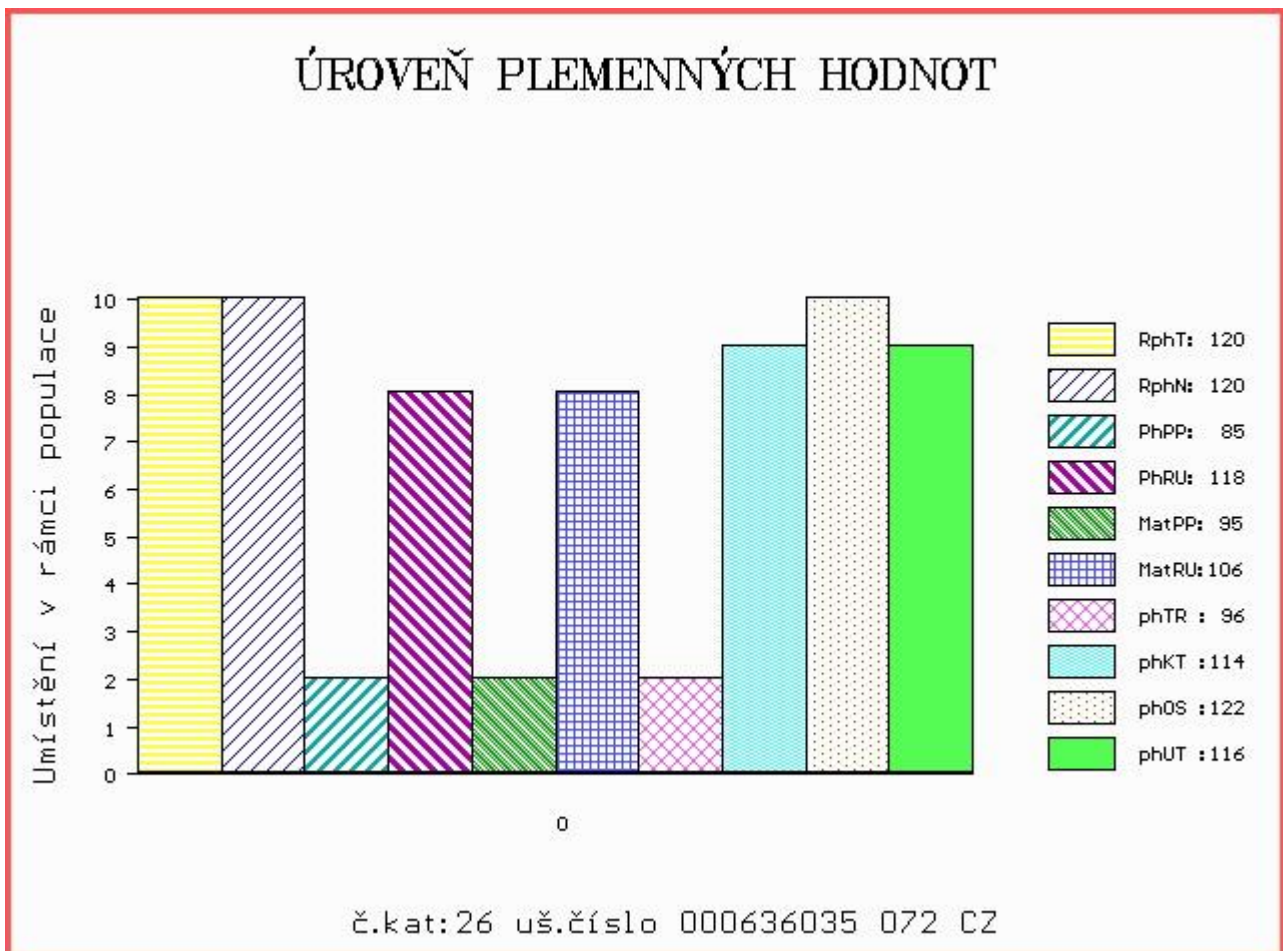
OOM ZSI 390 LYKKE ATLANTIS P 41344-00347  
 OM SIP 893 ROUS VODŇANSKÝ P 145000624438031  
 MOM 23508 267 CZ MS BCM STAR 54D P PG368342

MA 801421334 SK /3 ot GALAXIA MOVIS P 090000801421334  
 OMM 262 811 OSMAN AGRO P 060000504789072  
 MM 800950940 SK DARINA MOVIS P 090000800950940  
 MMM 697004107 SK AGSK MISS SKALICA 697004 P 721206697004

Vl.užit:nar: 49 kg ve 120d: 223 kg ve 210d: 360 kg v 365d: 668 kg / kříž: 133 cm  
 Přírůstek v testu : 2075 g / 120 přírůstek od narození: 1720 g / 120 šourek 36 cm  
 Věk při ZV 428 dní aktuálně k 27.01.18 hmotnost: 732 kg výška v kříži: 135 cm

| PLEMENNÉ HODNOTY |    |    |     |    |     | LINEARNÍ HODNOCENÍ |     |     |      |      |     |     |    |    |    |   |    |
|------------------|----|----|-----|----|-----|--------------------|-----|-----|------|------|-----|-----|----|----|----|---|----|
|                  | pp | ru | pp  | ru | TR  | KT                 | OS  | UT  | Hmot | kříž | TR  | KT  | OS | UT | CE |   |    |
| BÝK              | PE | 85 | 118 | ME | 95  | 106                | 96  | 114 | 122  | 116  |     |     |    |    |    |   |    |
| MATKA            | PE | 86 | 100 | ME | 102 | 111                | 94  | 92  | 94   | 93   | 685 | 140 | 22 | 20 | 19 | 7 | 68 |
| Otec             | PE | 85 | 128 | ME | 87  | 106                | 111 | 123 | 128  | 127  | 757 | 139 | 26 | 25 | 25 | 9 | 85 |

HODNOCEN: TR 5 / /10 KT / / OS / / UT Výsledek:



Číslo : **647716 072 CZ** COLDNER VSACKO PP Číslo katalogu 27  
 Dat.nar. : 26.12.2016 Plemeno : S100 Masný simentál  
 Chovatel : Vsacko Hovězí, a.s.  
 Majitel : Vsacko Hovězí, a.s.

OOO ZSI 400 HEDETOFT UNITED P 80185-00096  
 OO ZSI 714 VINGEGAARD CRASSUS P 41524-01205  
 MOO 4152400920 DK VINGEGAARD SAVANA P 41524-00920

**Otec ZMS 074 VOREL Z NOVÉ VODY PP 429000640243071**  
 OMO ZSI 495 HEDETOFT VITO P 51546-02044  
 MO 217902 971 CZ P 429000217902971  
 MMO 146716 972 CZ PP 060000146716972

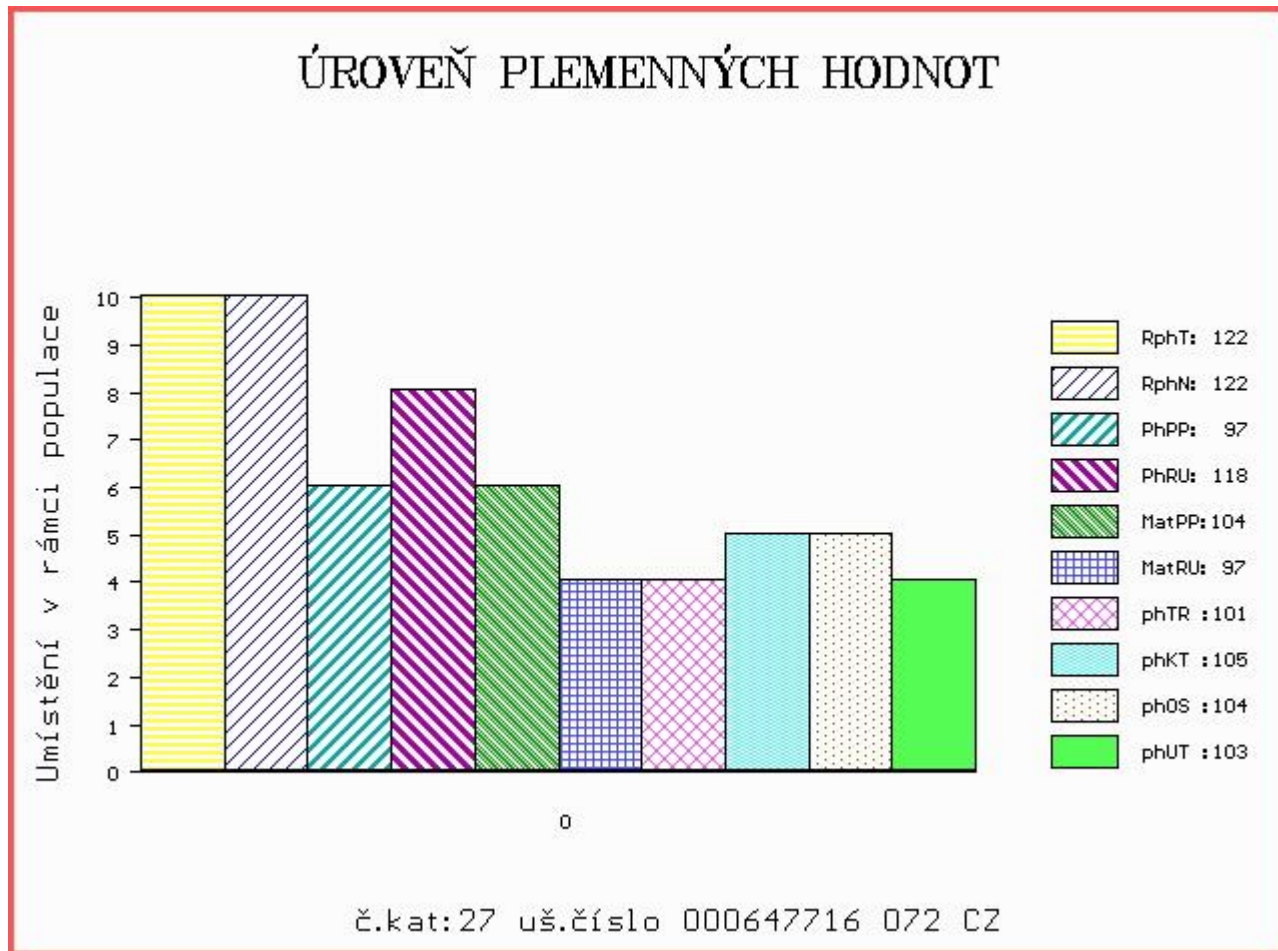
OOM ZSI 284 HOLM ULRICK P 36545-00514  
 OM ZSI 444 MOLLEGAARD BARRIT P 62529-00385  
 MOM 6552900246 DK MOLLEGAARD THILDE 62529-00246

**MA 164878 972 CZ /5 ot P 403000164878972**  
 OMM ZSI 286 LAMHOJ SUPERY P 70514-00150  
 MM 4152401 179 DK VINGEGAARD BIANCA P 41524-01179  
 MMM 4152400886 DK VINGEGAARD RENATA P 41524-00886

Vl.užit:nar: 48 kg ve 120d: 196 kg ve 210d: 336 kg v 365d: 642 kg / kříž: 140 cm  
 Přírůstek v testu : 2108 g / 122 přírůstek od narození: 1652 g / 122 šourek 39 cm  
 Věk při ZV 428 dní aktuálně k 27.01.18 hmotnost: 704 kg výška v kříži: 141 cm

| PLEMENNÉ HODNOTY |    |    |     |    |     | LINEARNÍ HODNOCENÍ |     |     |     |      |      |     |    |    |    |    |    |
|------------------|----|----|-----|----|-----|--------------------|-----|-----|-----|------|------|-----|----|----|----|----|----|
|                  | pp | ru | pp  | ru |     | TR                 | KT  | OS  | UT  | Hmot | kříž | TR  | KT | OS | UT | CE |    |
| BÝK              | PE | 97 | 118 | ME | 104 | 97                 | 101 | 105 | 104 | 103  |      |     |    |    |    |    |    |
| MATKA            | PE | 98 | 109 | ME | 94  | 101                | 109 | 113 | 111 | 110  | 870  | 151 | 26 | 20 | 17 | 7  | 70 |
| Otec             | PE | 93 | 116 | ME | 114 | 100                | 103 | 104 | 104 | 105  | 644  | 138 | 25 | 21 | 20 | 8  | 74 |

HODNOCEN: TR 8 / /10 KT / / OS / / UT Výsledek:





Číslo : **647717 072 CZ** **CRAUS VSACKO P** Číslo katalogu 28  
 |Dat.nar. : 28.12.2016 Plemeno : S100 Masný simentál  
 |Chovatel : Vsacko Hovězí,a.s.  
 |Majitel : Vsacko Hovězí,a.s.

OOO 272 806 MOLDAU CLINTON P 72142-00207  
 OO ZSI 820 MOLDAU ERASMUS PP 72142-00235  
 MOO 7214200202 DK MOLDAU BARBARA P 72142-00202

**OTEC ZMS 310 ZANZIBAR Z NOVÉ VODY PP 429000658096071**  
 OMO ZSI 495 HEDETOFT VITO PP 51546-02044  
 MO 217904 971 CZ TEREZA Z NOVÉ VODY PP 429000217904971  
 MMO 146701 972 CZ P 060000146701972

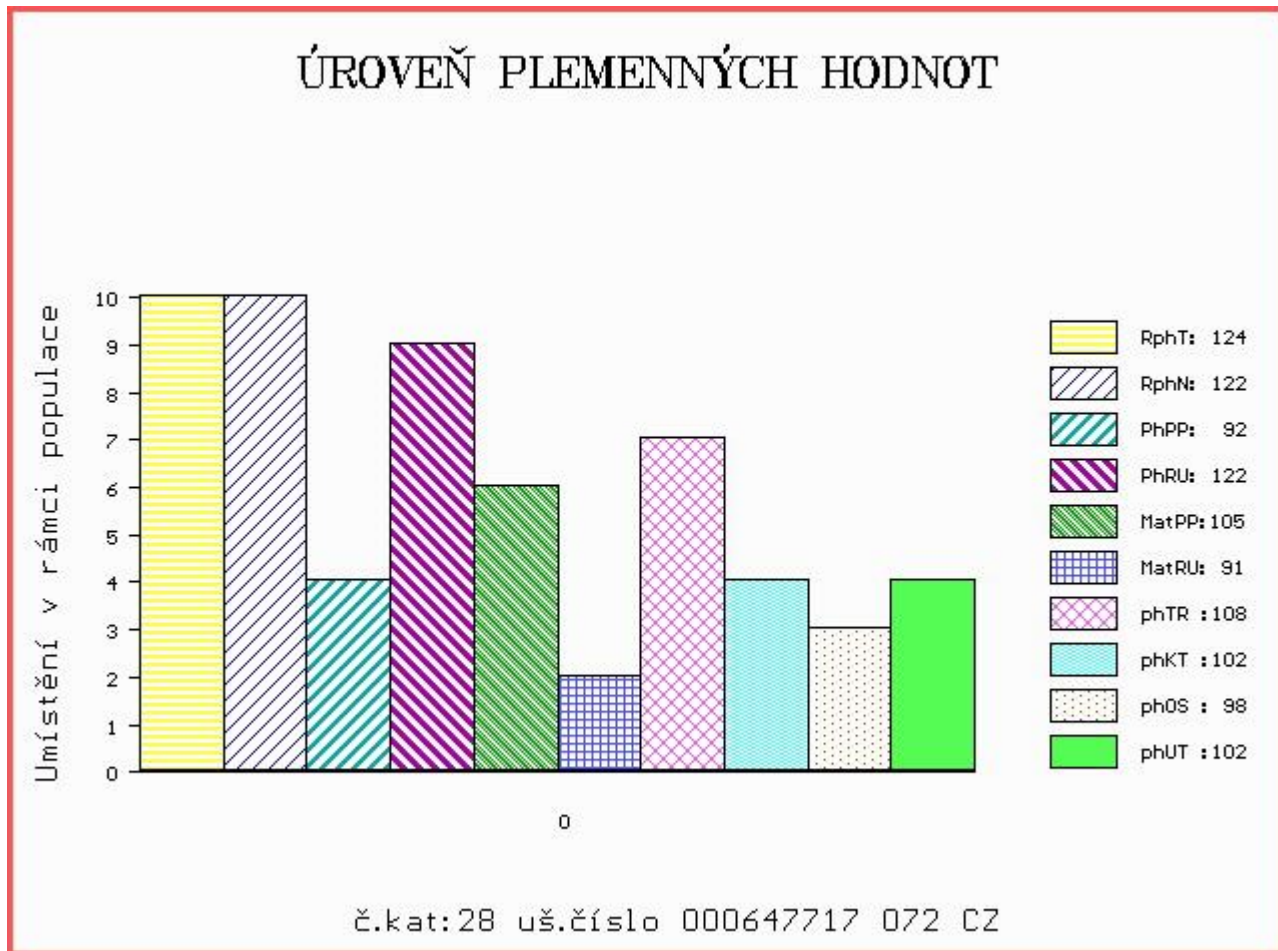
OOM ZSI 529 PAŘEZ P 403000519020072  
 OM PMS 399 UFÍK VSACKÝ R 403000576867072  
 MOM 116557 981 CZ R 251000116557981

**MA 204980 972 CZ /1 ot R 403000204980972**  
 OMM ZSI 286 LAMHOJ SUPERY P 70514-00150  
 MM 10726700 056 DK HESTEHAVEN BITTEN P 107267-00056  
 MMM 10726700008 DK

Vl.užit:nar: 49 kg ve 120d: 192 kg ve 210d: 319 kg v 365d: 618 kg / kříž: 138 cm  
 Přírůstek v testu : 2400 g / 124 přírůstek od narození: 1638 g / 122 šourek 37 cm  
 Věk při ZV 426 dní aktuálně k 27.01.18 hmotnost: 696 kg výška v kříži: 143 cm

| PLEMENNÉ HODNOTY |    |    |     |    |     |    |     |     |      | LINEARNÍ HODNOCENÍ |     |     |    |    |    |   |    |
|------------------|----|----|-----|----|-----|----|-----|-----|------|--------------------|-----|-----|----|----|----|---|----|
|                  | pp | ru | pp  | ru | TR  | KT | OS  | UT  | Hmot | kříž               | TR  | KT  | OS | UT | CE |   |    |
| BÝK              | PE | 92 | 122 | ME | 105 | 91 | 108 | 102 | 98   | 102                |     |     |    |    |    |   |    |
| MATKA            | PE | 97 | 112 | ME | 95  | 99 | 104 | 107 | 106  | 108                | 660 | 148 | 26 | 21 | 16 | 6 | 69 |
| OTEC             | PE | 87 | 126 | ME | 108 | 88 | 108 | 102 | 99   | 102                | 718 | 147 | 28 | 20 | 18 | 7 | 73 |

HODNOCEN: TR 9 / /10 KT / / OS / / UT Výsledek:



Číslo : 739743 052 CZ CASTA Z LÁNOVA V Číslo katalogu 29  
 Dat.nar. : 28.12.2016 Plemeno : S100 Masný simentál  
 Chovatel : ZOD Lánov, Kovářov  
 Majitel : ZOD Lánov, Kovářov

OOO ZSI 821 SNAEBUM CAMPARI PP 27907-00717  
 OO ZMS 280 KLITGÁRDENS EMIL P 69488-00073  
 MOO 6948800053 DK KLITGÁRDENS CHARLOTTA P 69488-00053

OTEC ZMS 264 LYKKE ICEMAN P 41344-00507  
 OMO 269 502 SLIEVENAGH FANTASTIC M042510  
 MO 4134400374 DK LYKKE CADETT R 41344-00374  
 MMO 4134400326 DK LYKKE VANESSA P 41344-00326

OOM 263 648 NEW FREDI P 090000800375241  
 OM 279 161 MOVIS SIXTIN P 090000801113737  
 MOM 800375202 SK CIPRIÁNA MOVIS P 090000800375202

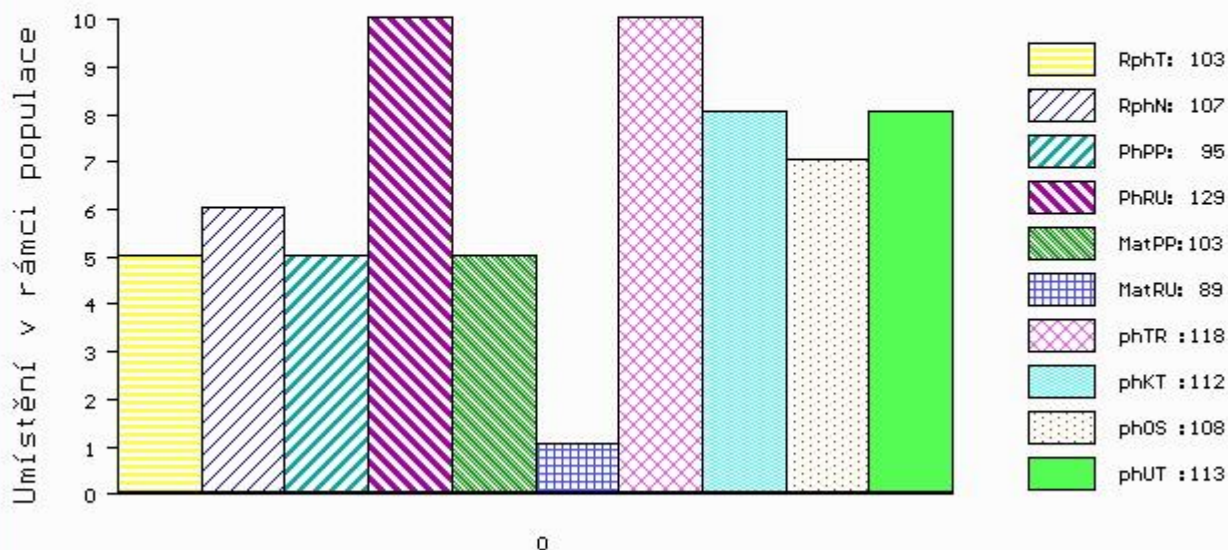
MA 812242041 SK /1 ot MOVIS P 812242041  
 OMM ZSI 286 LAMHOJ SUPERY P 70514-00150  
 MM 376309 CZ P 145000376309931  
 MMM 181050 931 CZ NIKOLA VODNAŇSKÁ P 145000181050931

Vl.užit:nar: 39 kg ve 120d: 258 kg ve 210d: 368 kg v 365d: 652 kg / kříž: 142 cm  
 Přírůstek v testu : 1825 g / 103 přírůstek od narození: 1689 g / 107 šourek 39 cm  
 Věk při ZV 426 dní aktuálně k 27.01.18 hmotnost: 706 kg výška v kříži: 144 cm

| PLEMENNÉ HODNOTY |    |    |     |    |     |     |     |     |      | LINEARNÍ HODNOCENÍ |     |     |    |    |    |   |    |
|------------------|----|----|-----|----|-----|-----|-----|-----|------|--------------------|-----|-----|----|----|----|---|----|
|                  | pp | ru | pp  | ru | TR  | KT  | OS  | UT  | Hmot | kříž               | TR  | KT  | OS | UT | CE |   |    |
| BÝK              | PE | 95 | 129 | ME | 103 | 89  | 118 | 112 | 108  | 113                |     |     |    |    |    |   |    |
| MATKA            | PE | 90 | 114 | ME | 99  | 112 | 100 | 101 | 100  | 100                | 694 | 146 | 24 | 20 | 20 | 7 | 71 |
| OTEC             | PE | 89 | 118 | ME | 112 | 79  | 116 | 119 | 119  | 121                | 843 | 150 | 29 | 24 | 25 | 8 | 86 |

HODNOCEN: TR 9 / /10 KT / / OS / / UT Výsledek:

## ÚROVEŇ PLEMENNÝCH HODNOT



č.kat:29 uš.číslo 000739743 052 CZ

Číslo : 659022 072 CZ      CENTR Z BÁNOVA PP      Číslo katalogu 30  
 Dat.nar. : 31.12.2016      Plemeno : S100      Masný simentál  
 Chovatel : ZEAS Bánov, a.s.  
 Majitel : ZEAS Bánov, a.s.

OOO      ZSI 352      NÁRODNÍ VÍTĚZ VODŇANSKÝ P      145000182450031  
 OO      272 835      MAJOR VODŇANSKÝ P      145000624436031  
 MOO      110753 207 CZ      CHARLOTA VODŇANSKÁ P      145207110753

**OTEC      ZMS      443      SNEUMGAARD IMPERATOR PP      80164-00278**

OMO      271 782      SNEUMGAARD ADRIAN P      80164-00165  
 MO      8016400196 DK      SNEUMGAARD CHRISTIANE P      80164-00196  
 MMO      8016400126 DK      SNEUMGAARD THELMA      80164-00126

OOM      ZSI 829      LANGO AUGUST/ATOS PP      17701-00844  
 OM      ZSI 568      LYKKE DIXIE PP      41344-00399  
 MOM      4134400195 DK      LYKKE PHILADELPHIA P      41344-00195

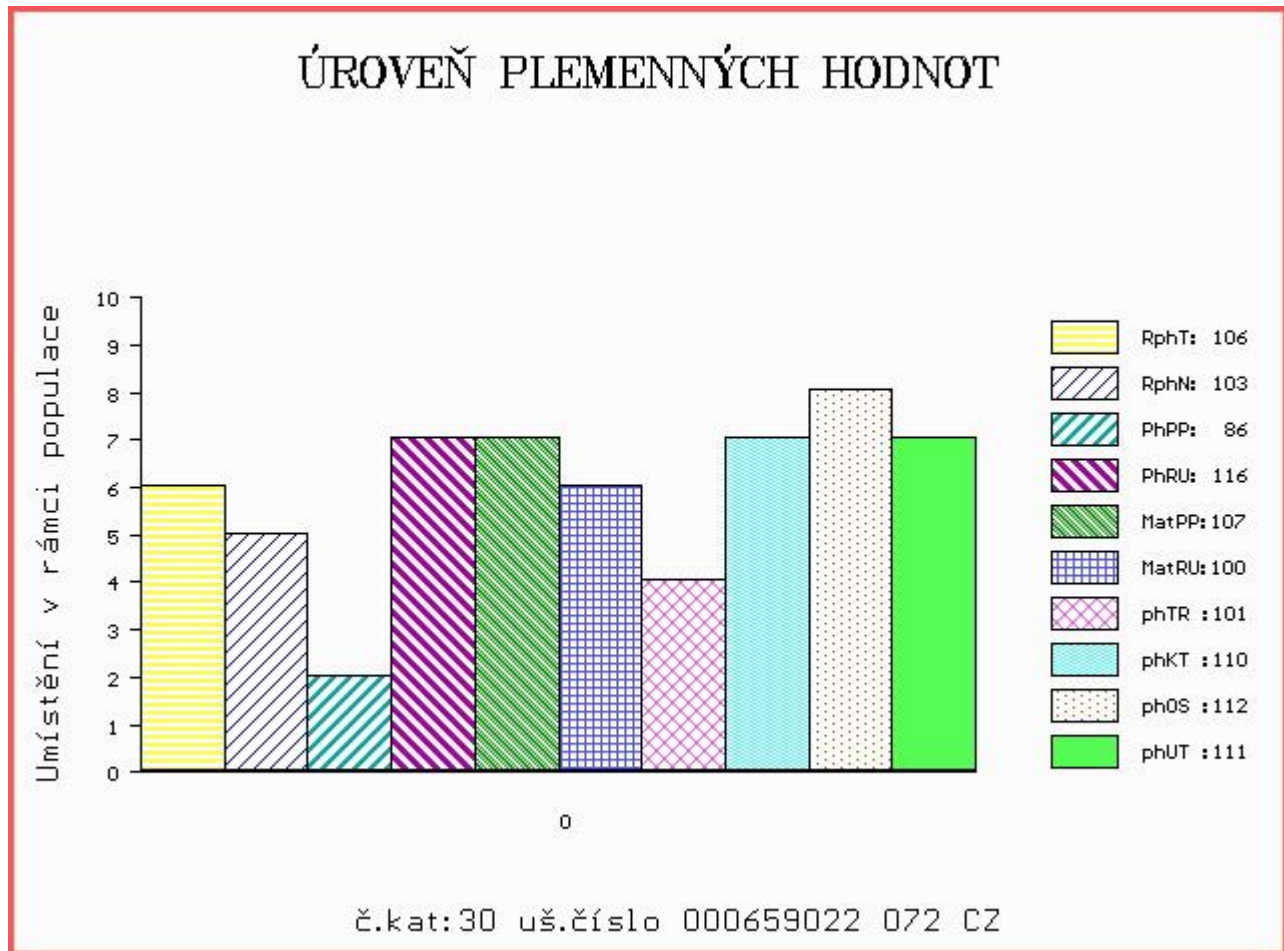
**MA      801421310 SK      /4 ot FIJA MOVIS P      090000801421310**

OMM      ZSI 534      FGAF ZEGNA 230R P      638986  
 MM      380903 CZ      SOŇA AGROCHYT ET R      392000380903961  
 MMM      287375 961 CZ      SYLVA AGROCHYT V      392000287375961

Vl.užit:nar: 52 kg ve 120d: 217 kg ve 210d: 340 kg v 365d: 652 kg / kříž: 135 cm  
 Přírůstek v testu : 2025 g / 106      přírůstek od narození: 1638 g / 103      šourek 38 cm  
 Věk při ZV 423 dní aktuálně k 27.01.18 hmotnost: 694 kg      výška v kříži: 138 cm

| PLEMENNÉ HODNOTY |    |    |     |    |     |     |     |     |      | LINEARNÍ HODNOCENÍ |     |     |    |    |    |   |    |
|------------------|----|----|-----|----|-----|-----|-----|-----|------|--------------------|-----|-----|----|----|----|---|----|
|                  | pp | ru | pp  | ru | TR  | KT  | OS  | UT  | Hmot | kříž               | TR  | KT  | OS | UT | CE |   |    |
| BÝK              | PE | 86 | 116 | ME | 107 | 100 | 101 | 110 | 112  | 111                |     |     |    |    |    |   |    |
| MATKA            | PE | 95 | 116 | ME | 105 | 106 | 102 | 110 | 111  | 111                | 722 | 141 | 23 | 20 | 19 | 7 | 69 |
| OTEC             | PE | 93 | 116 | ME | 100 | 96  | 100 | 106 | 108  | 107                | 0   | 0   | 0  | 0  | 0  | 0 | 0  |

HODNOCEN: TR 7 / /10 KT / / OS / / UT Výsledek:



Číslo : 649784 072 CZ COMIX Z LUTONINY Číslo katalogu 31  
 Dat.nar. : 09.11.2016 Plemeno : P100 Piemontese  
 Chovatel : Švidrnochová Jana ing.,Lutonina  
 Majitel : Švidrnochová Jana ing.,Lutonina

OOO ZPI 353 DELANO 001300001991  
 OO 279 333 MARIO 002990002534  
 MOO 1900109166 IT FODA 001900109166

OTEC ZPI 671 QUADRATO 004990590620  
 OMO 266 127 VASCO TO 20993A  
 MO 4900223644 IT LIRA 004900223644  
 MMO 0 CISTERNA 078CN792C014

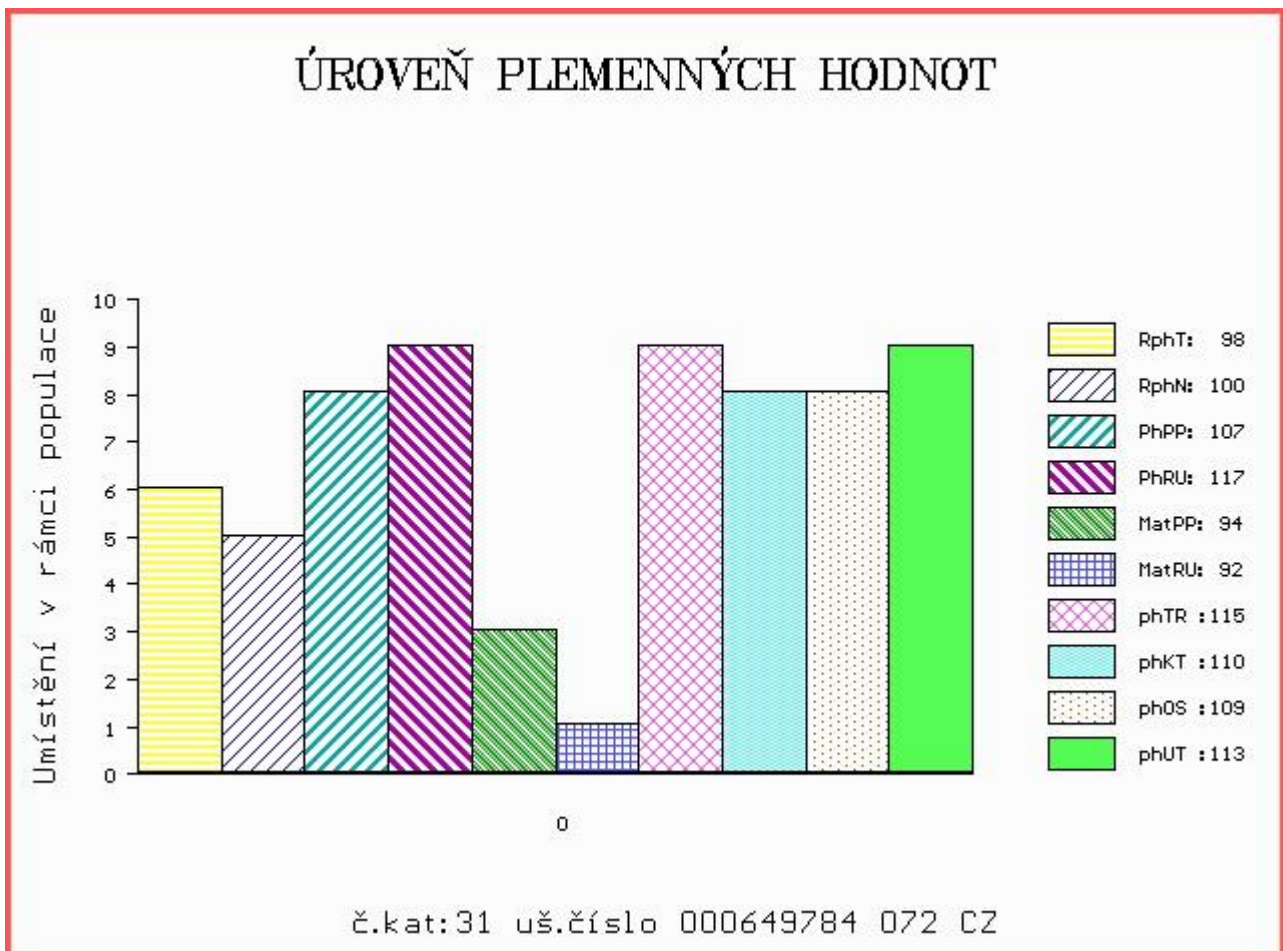
OOM ZPI 299 BILLY 40CN010B014  
 OM ZPI 477 INTERNET 4902176085  
 MOM 4902053262 IT ELDA 4902053262

MA 160799 972 CZ /6 ot ROLBA 384000160799972  
 OMM ZPI 207 TRISTANO CN 49308C  
 MM 133331 304 CZ KARLA Z DLAŽOVA 354000133331304  
 MMM 418 717 CZ ULIVA CN 11767D

Vl.užit:nar: 40 kg ve 120d: 178 kg ve 210d: 337 kg v 365d: 497 kg / kříž: 135 cm  
 Přírustek v testu : 1291 g / 98 přírustek od narození: 1216 g / 100 šourek 36 cm  
 Věk při ZV 475 dní aktuálně k 27.01.18 hmotnost: 580 kg výška v kříži: 139 cm

| PLEMENNÉ HODNOTY |    |     |     |    |    |     |     |     |      | LINEARNÍ HODNOCENÍ |     |     |    |    |    |   |    |
|------------------|----|-----|-----|----|----|-----|-----|-----|------|--------------------|-----|-----|----|----|----|---|----|
|                  | pp | ru  | pp  | ru | TR | KT  | OS  | UT  | Hmot | kříž               | TR  | KT  | OS | UT | CE |   |    |
| BÝK              | PE | 107 | 117 | ME | 94 | 92  | 115 | 110 | 109  | 113                |     |     |    |    |    |   |    |
| MATKA            | PE | 93  | 108 | ME | 98 | 100 | 104 | 106 | 108  | 110                | 630 | 145 | 25 | 21 | 18 | 7 | 71 |
| OTEC             | PE | 122 | 120 | ME | 88 | 87  | 118 | 109 | 105  | 110                | 0   | 0   | 0  | 0  | 0  | 0 | 0  |

HODNOCEN: TR 10 / / 7 KT / / OS / / UT Výsledek:





Číslo : 935516 061 CZ CABRIO Z ROSIČKY Číslo katalogu 32  
 Dat.nar. : 26.12.2016 Plemeno : P100 Piemontese  
 Chovatel : Jarošová Zdeňka, Rosička  
 Majitel : Jarošová Zdeňka, Rosička

OOO ZPI 518 LANCIO 4903124190  
 OO 281 825 PAMPERO 001990312899  
 MOO 1990081051 IT NUVOLA 001990081051

OTEC ZPI 715 SABINO 004990951829  
 OMO ZPI 445 ICARO 001900260564  
 MO 4990420823 IT OLIVA 004990420823  
 MMO 4061001286 IT DAVANA 004061001286

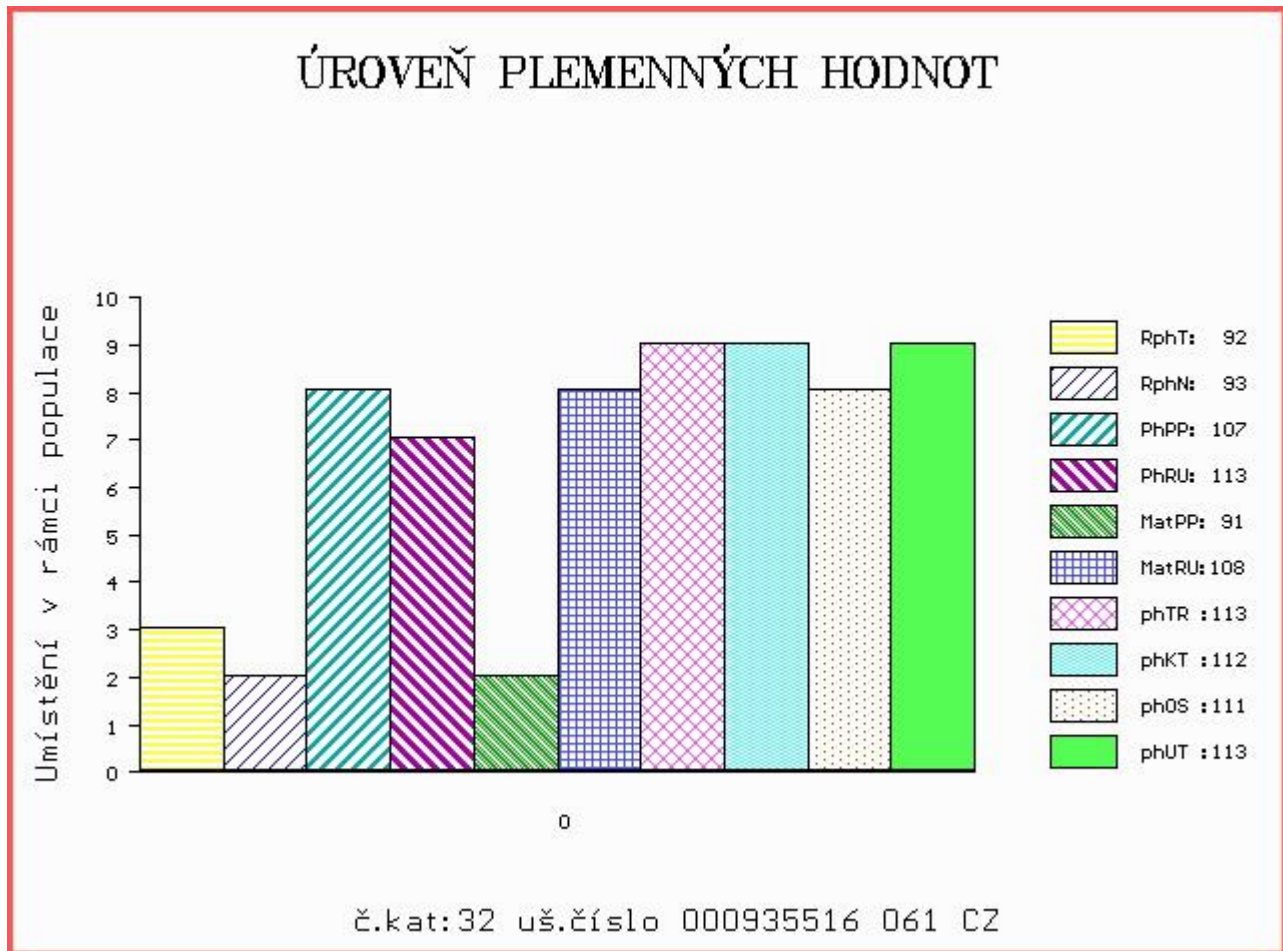
OOM ZPI 448 INNO 004902515959  
 OM ZPI 573 RELAX ET 379000565766061  
 MOM 75260 961 CZ 379000075260961

MA 373231 961 CZ /4 ot TONA Z ROSIČKY 379000373231961  
 OMM ZPI 353 DELANO 001300001991  
 MM 279397 961 CZ 379000279397961  
 MMM 116986 511 CZ JULIE BOVET ET 069000116986511

Vl.užit:nar: 42 kg ve 120d: 222 kg ve 210d: 335 kg v 365d: 507 kg / kříž: 137 cm  
 Přírůstek v testu : 1175 g / 92 přírůstek od narození: 1282 g / 93 šourek 35 cm  
 Věk při ZV 428 dní aktuálně k 27.01.18 hmotnost: 551 kg výška v kříži: 137 cm

| PLEMENNÉ HODNOTY |    |     |     |    |    |     |     |     |      | LINEARNÍ HODNOCENÍ |     |     |    |    |    |   |    |
|------------------|----|-----|-----|----|----|-----|-----|-----|------|--------------------|-----|-----|----|----|----|---|----|
|                  | pp | ru  | pp  | ru | TR | KT  | OS  | UT  | Hmot | kříž               | TR  | KT  | OS | UT | CE |   |    |
| BÝK              | PE | 107 | 113 | ME | 91 | 108 | 113 | 112 | 111  | 113                |     |     |    |    |    |   |    |
| MATKA            | PE | 104 | 118 | ME | 88 | 121 | 110 | 109 | 109  | 110                | 640 | 140 | 23 | 19 | 18 | 6 | 66 |
| OTEC             | PE | 110 | 103 | ME | 94 | 97  | 110 | 114 | 115  | 116                | 0   | 0   | 0  | 0  | 0  | 0 | 0  |

HODNOCEN: TR 10 / / 8 KT / / OS / / UT Výsledek:



Číslo : 646852 072 CZ CELSIO Z LIPTÁLU Číslo katalogu 33  
 Dat.nar. : 27.12.2016 Plemeno : P100 Piemontese  
 Chovatel : ZD Liptál  
 Majitel : ZD Liptál

OOO 271 899 LOTUS 004900235466  
 OO 280 550 POLO 004990572577  
 MOO 4900228300 IT IVREA 004900228300

OTEC ZPI 692 TERESIO 004991159511  
 OMO ZPI 557 NATALE 001990150199  
 MO 4990909598 IT RIVETTA 004990909598  
 MMO 0 4990084265

OOM ZPI 225 BRASIL TO 007B009  
 OM ZPI 476 IDOLO 1900077405  
 MOM 1109000127 IT ERICA 1109000127

MA 173917 972 CZ /4 ot ET 174000173917972  
 OMM ZPI 208 VOLO CN 31704D  
 MM 103376 972 CZ 174000103376972  
 MMM 557 717 CZ 121717000557

Vl.užit:nar: 40 kg ve 120d: 194 kg ve 210d: 298 kg v 365d: 499 kg / kříž: 135 cm  
 Přírustek v testu : 1108 g / 92 přírustek od narození: 1265 g / 95 šourek 36 cm  
 Věk při ZV 427 dní aktuálně k 27.01.18 hmotnost: 541 kg výška v kříži: 138 cm

| PLEMENNÉ HODNOTY |    |     |     |    |    |     |     |     |      | LINEARNÍ HODNOCENÍ |     |     |    |    |    |   |    |
|------------------|----|-----|-----|----|----|-----|-----|-----|------|--------------------|-----|-----|----|----|----|---|----|
|                  | pp | ru  | pp  | ru | TR | KT  | OS  | UT  | Hmot | kříž               | TR  | KT  | OS | UT | CE |   |    |
| BÝK              | PE | 108 | 105 | ME | 93 | 111 | 112 | 105 | 101  | 105                |     |     |    |    |    |   |    |
| MATKA            | PE | 103 | 107 | ME | 92 | 117 | 103 | 96  | 95   | 96                 | 784 | 147 | 27 | 20 | 18 | 7 | 72 |
| OTEC             | PE | 102 | 88  | ME | 99 | 112 | 110 | 107 | 103  | 107                | 720 | 143 | 27 | 22 | 22 | 8 | 79 |

HODNOCEN: TR 10 / / 7 KT / / OS / / UT Výsledek:

