

**KATALOG ZÁKLADNÍHO VÝBĚRU**  
**dne 6.3.2018**  
**Družstvo vlastníků Libeň -Vteln**  
**Začátek cca 16,30 hod.**

Č. k.	Číslo býčka	OTEC st.reg.	DATUM NAROZENÍ	PLEM	HM. kg	KŘ. cm	Přír.od g	nar. RPH	CHOVATEL
1	826984 021 CZ	ZCH 518	03.11.16	T100	604	140	1246 g	102	Družstvo vlastníků Libeň-Vteln
2	826991 021 CZ	ZIT 335	04.12.16	T100	562	137	1252 g	104	Družstvo vlastníků Libeň-Vteln

**Plemenné hodnoty uvedené v katalogu jsou spočítány k 31.12.2017**



## Termíny základních výběrů a dražeb v roce 2018

### **1.turnus - Býci narození 1.10.2016 - 31.12.2016 na OPB a OCH**

<i>Den</i>	<i>Datum</i>	<i>Začátek *</i>	<i>OPB , chovatel</i>	<i>Ks</i>	<i>Plemena</i>	<i>Dražba</i>
Pondělí	19.2.2018	9,00	<b>OPB Cunkov</b>	<b>42</b>	LI	<i>hodinu po skončení ZV</i>
		15,00	<b>Farma Kozák, s.r.o.</b>	<b>1</b>	LI	x
		16,00	<b>Smažík Jaroslav, Ing., Lom</b>	<b>2</b>	LI	
		17,00	<b>Zigáček Ladislav, Ústrašice</b>	<b>1</b>	BM	x
Úterý	20.2.2018	9,00	<b>OPB Cunkov</b>	<b>45</b>	CH,AA,BA,HE, MS,PI,SA,UU	<i>hodinu po skončení ZV</i>
		16,00	<b>Kotalík Milan, Semice</b>	<b>7</b>	LI	x
			<b>Kotalíková Dana, Semice</b>	<b>1</b>	LI	x
Středa	21.2.2018	9,00	<b>OPB Měcholupy</b>	<b>35</b>	MS,CH,AA	<i>hodinu po skončení ZV</i>
		14,00	<b>Kohlenberger Jan, Vojovice</b>	<b>1</b>	PP	x
		15,30	<b>Chlupáčková Hana, Ing., Ležnice</b>	<b>5</b>	MS	x
			<b>UFARMA s.r.o., Čistá u Rovné - Ležnice</b>	<b>1</b>	CH	x
Čtvrtek	22.2.2018	9,00	<b>OPB Osík</b>	<b>49</b>	CH	<i>hodinu po skončení ZV</i>
Pátek	23.2.2018	8,00	<b>FARMA VAJGLOV, a.s. Vajglov</b>	<b>2</b>	MS	x
		9,00	<b>OPB Janovice</b>	<b>32</b>	MS,CH,AA,BA,HE	<i>hodinu po skončení ZV</i>
		15,00	<b>Reinold Manfred, Stará Červená Voda</b>	<b>1</b>	MS	x
Sobota	24.2.2018	8,00	<b>Mendelova univerzita Brno-ŠZP Žabčice</b>	<b>4</b>	BB,LI,SS,SA	x
		9,30	<b>Agrochyt s.r.o. Mohelno</b>	<b>2</b>	CH	x
		11,30	<b>Poláková Zdenka, Dolní Libochová</b>	<b>1</b>	MS	x
			<b>Polák Jiří, Dolní Libochová</b>	<b>1</b>	MS	x
		14,00	<b>TEGRO s.r.o., Těšenov</b>	<b>1</b>	AA	x
		15,00	<b>Šašek Vladimír, ing., Rantířov</b>	<b>2</b>	AA	x
		16,00	<b>Hrtús Miroslav, Mírovka</b>	<b>1</b>	BA	x
		17,00	<b>Velát Jaroslav, Horní Prosička</b>	<b>1</b>	CH	x
Neděle	25.2.2018	8,00	<b>Paďour Leopold, Lukavice</b>	<b>1</b>	BA	x
		9,00	<b>Šeda J., Helvíkovice</b>	<b>6</b>	LI	x
		11,00	<b>Fišar Filip, Lhotka</b>	<b>6</b>	LI	x
		13,00	<b>LOUDY s.r.o. Seletice</b>	<b>1</b>	PI	x
Pondělí	26.2.2018	9,00	<b>OPB Benešov</b>	<b>31</b>	CH,LI	<i>hodinu po skončení ZV</i>
		15,00	<b>Niemiec Czeslaw, Dolní Žukov</b>	<b>2</b>	LI	x
		16,00	<b>Poruba Jan, Šenov u N./J.</b>	<b>1</b>	LI	x
		17,00	<b>Ševčík Jiří, Jerlochovice</b>	<b>1</b>	MS	x
Úterý	27.2.2018	9,00	<b>OPB Benešov</b>	<b>33</b>	MS,PI	<i>hodinu po skončení ZV</i>
		16,00	<b>ZEMASPOL odbyt s.r.o. Uherský Brod</b>	<b>1</b>	MS	x
		17,00	<b>Minaříková Hana, Hluk</b>	<b>2</b>	BA	x
Středa	28.2.2018	9,00	<b>OPB Osík</b>	<b>24</b>	LI,MS,AA	<i>hodinu po skončení ZV</i>
		15,30	<b>Mimra Michal, Slatina</b>	<b>1</b>	CH	x
		16,30	<b>Novotný Milan, Mezíhoří</b>	<b>3</b>	PP	x
Čtvrtek	1.3.2018	10,00	<b>Kraml Eduard, Stachy</b>	<b>3</b>	SA	x
		11,30	<b>Valenta Petr, Budyně</b>	<b>4</b>	MS	x
		13,00	<b>K+K Břilice</b>	<b>1</b>	CH	x
		14,00	<b>Tájek Jaroslav, Zvíkov</b>	<b>1</b>	CH	x
		15,30	<b>Lepša Vladimír, Pěčín</b>	<b>4</b>	AA	x
			<b>Lepša Lukáš, Rejta</b>	<b>1</b>	AA	x
Pátek	2.3.2018	9,00	<b>Farka Martin, Todně</b>	<b>13</b>	LI	x
		12,00	<b>Opekar Jan, Chodeč</b>	<b>1</b>	AA	x
		13,30	<b>PRIMA AGRI PT a.s.</b>	<b>1</b>	LI	x
		14,30	<b>ZOD "BLATA" Sedlec</b>	<b>1</b>	MS	x
		15,30	<b>Krejcar David, Těšínov</b>	<b>1</b>	SA	x

Den	Datum	Začátek *	OPB , chovatel	Ks	Plemena	Dražba
Pondělí	5.3.2018	10,00	Lainka Bernard,SZ,farma Zdoňov	6	MS	x
Úterý	6.3.2018	8,30	Kejř Jiří, Všestudy	1	CH	x
		10,30	Loos Adolf,Hora Svaté Kateřiny	2	LI	x
		13,00	Kopsa Milan,Ludvíkovice	1	LI	x
		13,30	Němec Eduard, Bynovec	2	LI	x
		15,00	Karban Kamil,Lhenice	1	CH	x
		16,30	Družstvo vlastníků Libeň - Vtelno	2	CH	x

\* začátky ZV u chovatelů jsou orientační

396



## Vysvětlivky ke zkratkám ve jménech v katalogu :

ET	- býček narozen po embryotrasferu
RED	- zbarvení red angus
P,V	- bezrohý / volný roh - heterozygot (MS,CH,LI,BA)
PP	- bezrohý – homozygot stanoven testem DNA (MS,CH,LI,BA)
R	- rohatý (MS)
+/+	- homozygot s alelami způsobujícími běžné osvalení (GS)
+ /MH	- heterozygot s jednou alelou podmiňující dvojí osvalení (GS)
MH/MH	- homozygot - obě alely podmiňující dvojí osvalení (GS – oddíl „B“ PK )

### U matek plemene BA

Třída	Výška kříž (cm)	Hmotnost (kg)	RPH přímý efekt	RPH mat. efekt	RPH osvalení
SE	147 a více	800 a více	105 a vic	103 a vic	103 a vic
EC	147 a více	800 a více	105 a vic	pod 103	103 a vic
EM	147 a více	800 a více	pod 105	103 a vic	pod 103
CM	pod 147	pod 800	105 a vic	103 a vic	103 a vic
C1	pod 147	pod 800	105 a vic	pod 103	103 a vic
M1	pod 147	pod 800	pod 105	103 a vic	pod 103

### Popisky grafu úrovně plemenných hodnot

Jednotlivé plemenné hodnoty jsou rozděleny do pásem na základě výpočtu kvantilu normálního rozložení, které udávají, jak si konkrétní jedinec stojí v porovnání s průměrem populace plemenných býčků odchovaných v období 2012 – 2017.

pásma	Pozice býka v rámci populace	zkratka	Popis údaje v grafu
10	býk patří hodnotou RPH do 10 % nejlepších býků v daném ukazateli	<i>RphT</i>	RPH pro přírůstek v testu
9	býk patří hodnotou RPH do 20 % nejlepších býků v daném ukazateli	<i>RphN</i>	RPH pro životní přírůstek
8	býk patří hodnotou RPH do 30 % nejlepších býků v daném ukazateli	<i>RpPP</i>	RPH pro přímý efekt porody
7	býk patří hodnotou RPH do 40 % nejlepších býků v daném ukazateli	<i>RpRU</i>	RPH pro přímý efekt růst
6	býk patří hodnotou RPH do 50 % nejlepších býků v daném ukazateli	<i>MatPP</i>	RPH pro maternální efekt porody
5	býk patří hodnotou RPH do průměru býků v daném ukazateli	<i>MatRU</i>	RPH pro maternální efekt růst
4	býk patří hodnotou RPH do 60 % nejlepších býků v daném ukazateli	<i>phTR</i>	RPH pro lineární hodnocení těl. rámec
3	býk patří hodnotou RPH do 70 % nejlepších býků v daném ukazateli	<i>phKT</i>	RPH pro lineární hodnocení kap. těla
2	býk patří hodnotou RPH do 80 % nejlepších býků v daném ukazateli	<i>phOS</i>	RPH pro lineární hodnocení osvalení
1	býk patří hodnotou RPH do 90 % nejlepších býků v daném ukazateli	<i>phUT</i>	RPH pro lineární hodnocení užit. typ

### Hlavní selekční kritéria pro výběr do plemnitby na OPB a odchovu u chovatele

Hlavním selekčním kritériem bude pouze lineární hodnocení při základním výběru.

#### Důvody vyřazení před základním výběrem

- hodnocení tělesného rámce (1,2,3 body dle parametrů daného plemene)
- hodnocení bodů za hmotnost v 365 dnech (1,2,3 body dle parametrů daného plemene)
- nepředvedení býka k základnímu výběru na ohlávce nebo na vodící tyči
- na základě rozhodnutí majitele býka o jeho vyřazení
- zdravotní důvody (displazie varlat, apod.)

#### Důvody vyřazení při základním výběrem

- hodnocení délky těla (1,2,3 body dle parametrů daného plemene)
- hodnocení ukazatelů kapacity těla (1,2,3 body dle parametrů daného plemene)
- hodnocení ukazatelů osvalení (1,2,3 body dle parametrů daného plemene)
- hodnocení užitkové typu (1,2,3 body dle parametrů daného plemene)
- závažné vady exteriéru při základním výběru
- neodpovídající funkčnost končetin při základním výběru
- zdravotní důvody (displazie varlat, apod.)

## Reklamační řád pro základní výběry býků

Majitel odchovávaného býčka má právo podat reklamaci proti rozhodnutí výběrové komise (ČSCHMS). Tato reklamační může mít písemnou nebo ústní formu. Po skončení základního výběru býků vyzve předseda výběrové komise k podání případných protestů (reklamací). Reklamační se podává nejpozději do 60-ti minut od výzvy předsedy výběrové komise. Reklamační se podává předsedovi výběrové komise. Jménem majitele býka může jednat také zástupce OPB. Po vznesení reklamační následuje nové předvedení býka. Reklamační je podmíněna složením nevratné kauce 1000 Kč, přičemž polovina z této částky je určena pro provozovatele OPB a polovina pro ČSCHMS. Tato kauce musí být složena okamžitě v hotovosti v době podání reklamační předsedovi výběrové komise.

V případě shodného verdiktu výběrové komise a majitele býka je platný tento shodný verdikt.

V případě neshody mezi verdiktem výběrové komise a majitelem býka bude proveden nový základní výběr. Provedení nového základního výběru je podmíněno složením kauce 5000 Kč za každého reklamovaného býka. Kauce se skládá na účet ČSCHMS nejpozději do 10-ti kalendářních dnů ode dne provedení základního výběru. V případě, že nebudou peníze připsány na účet v daném termínu, platí původní verdikt výběrové komise a reklamační se dále neřeší. Nový základní výběr se uskuteční do 30-ti dnů od sporného výběru na místě, kde byla podána reklamační, pokud se obě strany nedohodnou jinak. Většinové složení komise nesmí být totožné se složením komise, která vynesla sporný verdikt. O složení komise rozhoduje ČSCHMS po dohodě s příslušným chovatelským klubem a Radou PK daného plemene. O závěru nového základního výběru je sepsán nový výběrový protokol. Proti tomuto rozhodnutí se již nelze dále odvolat. V případě, že je potvrzeno původní rozhodnutí výběrové komise, propadá kauce ve prospěch ČSCHMS, v opačném případě se vrací majiteli býka do 10-ti kalendářních dní od provedení nového základního výběru. Náklady spojené s novým základním výběrem nese strana, která při svém rozhodnutí či jednání nebyla v právu.

V každém případě se o reklamaci vede písemný zápis. Rozhodnutí výběrové komise se váže ke konkrétnímu zvířeti v konkrétním čase a není možno se na něj odvolávat v případných následných sporech. Schváleno výborem ČSCHMS dne 21.3.2006 v Hradištku pod Medníkem, změny schváleny VČS dne 6.9.2007.



<b>Sekretariát:</b> ČSCHMS Praha Těšnov 17 11705 Praha 1 Mobil : +420 724 007 860 Telefon : +420 221 812 865 E-mail : <a href="mailto:info@cschms.cz">info@cschms.cz</a>	<b>Ředitel PK</b> <i>Kopecký Jan</i> Osík 201 569 67 Osík u Litomyšle Mobil : +420 724 007 862 Telefon : +420 461 612 809 E-mail : <a href="mailto:kopecvk@cschms.cz">kopecvk@cschms.cz</a>	<b>Adresa PK</b> <i>Honová Nina</i> Osvoboditelů 35/9 410 02 Lovosice Mobil : +420 724 073 641 E-mail : <a href="mailto:honova@cschms.cz">honova@cschms.cz</a>
---	--	--

Číslo : **826984 021 CZ** CIZINEC DVMV Číslo katalogu 1  
 |Dat.nar. : 03.11.2016 Plemeno : T100 Charolais  
 |Chovatel : Družstvo vlastníků Libeň - Vtelno  
 |Majitel : Družstvo vlastníků Libeň - Vtelno

OOO ZCH 220 BLASON 4286100325  
 OO ZCH 387 HARRISON RJ 2292103631  
 MOO 2286100314 FR BECASSE 2286100314

**OTEC ZCH 518 JANDA SU 062389104316**  
 OMO 000 GALION RJ 7191126864  
 MO 4032 417 CZ JOSEPHINE 1894103823  
 MMO 1888108610 FR DALIDA 1888108610

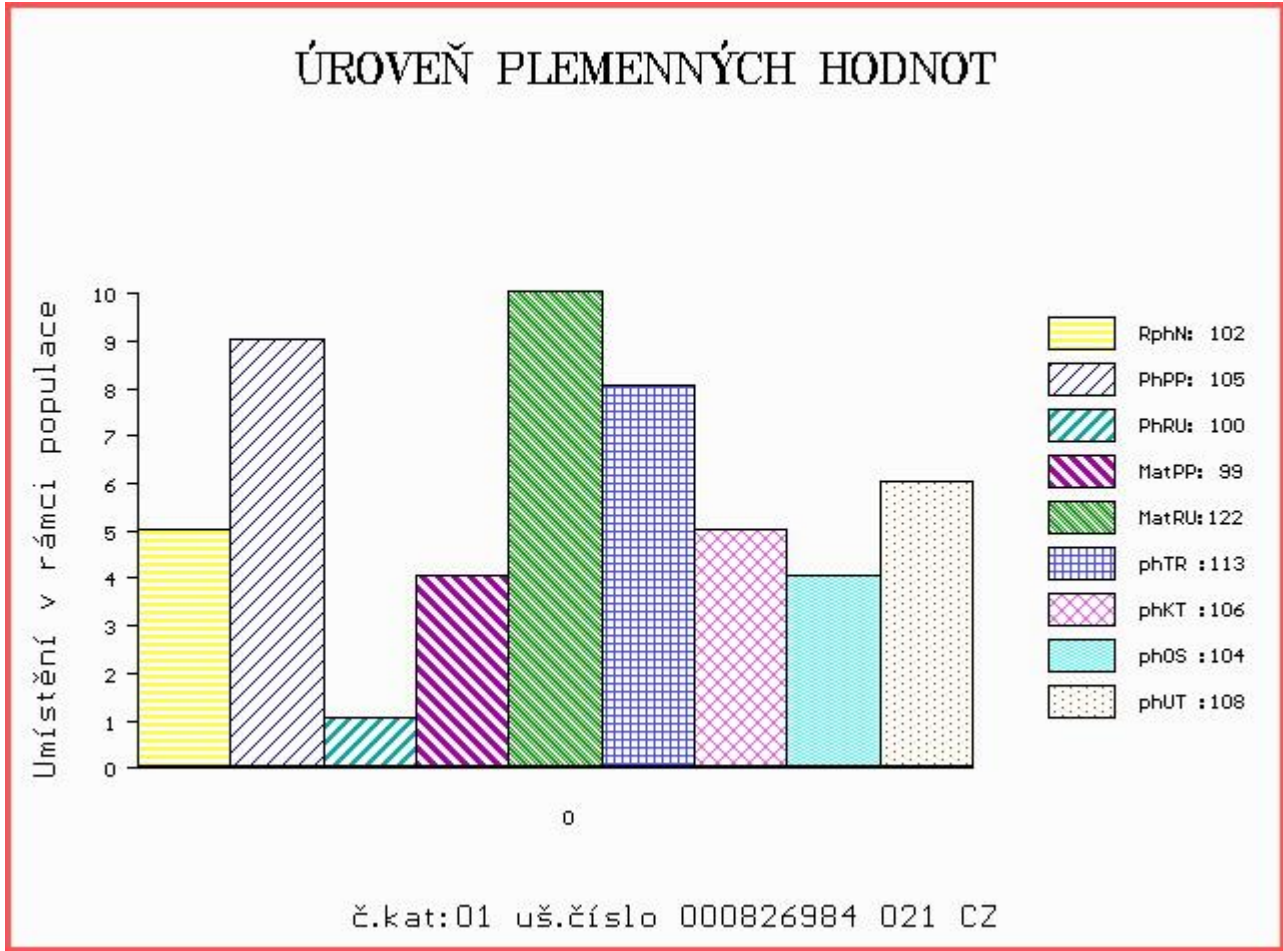
OOM ZCH 556 JOCK Z CUNKOVA P 253288119780  
 OM ZTP 069 OPUS CHPS P 310000503436021  
 MOM 101146 112 CZ P 015112101146

**MA 307465 921 CZ /3 ot URNA CHPS 310000307465921**  
 OMM ZCH 335 AGV JIVE JR 1E P PMC194079  
 MM 101142 112 CZ R 015112101142  
 MMM 96644 132 CZ DENISKA MISS CLASS 11D CHPS 015132096644

Vl.užit:nar: 47 kg ve 120d: 197 kg ve 210d: 322 kg v 365d: 507 kg / kříž: 0 cm  
 Přírustek od narození: 1246 g / 102 šourek 39 cm  
 Věk při ZV 488 dní aktuálně k 24.01.18 hmotnost: 604 kg výška v kříži: 140 cm

PLEMENNÉ HODNOTY										LINEARNÍ HODNOCENÍ							
	pp	ru	pp	ru	TR	KT	OS	UT		Hmot	kříž	TR	KT	OS	UT	CE	
BÝK	PE	105	100	ME	99	122	113	106	104	108							
MATKA	PE	116	97	ME	100	123	118	98	94	101	914	151	26	22	19	7	74
OTEC	PE	104	103	ME	92	121	93	98	100	99	762	140	21	25	24	8	78

HODNOCEN: TR 7 / / 7 KT / / OS / / UT Výsledek:



Číslo : **826991 021 CZ** CELER DVMV Číslo katalogu 2  
 |Dat.nar. : 04.12.2016 Plemeno : T100 Charolais  
 |Chovatel : Družstvo vlastníků Libeň - Vtelno  
 |Majitel : Družstvo vlastníků Libeň - Vtelno

OOO ZCH 388 IMPAIR RR3 1893102983  
 OO ZCH 809 PINAY 8552394134  
 MOO 8596100049 FR MARY 8596100049

**OTEC ZIT 335 AZELIER 8543362803**  
 OMO 268 188 EUROPEEN 8589101212  
 MO 8592104555 FR INTRUSE 8592104555  
 MMO 8589101209 FR ECLUSE 8589101209

OOM ZCH 450 LE REBEL 3695100770  
 OM ZTI 102 SUMO 0311102405  
 MOM 397108144 FR NIMES 0397108144

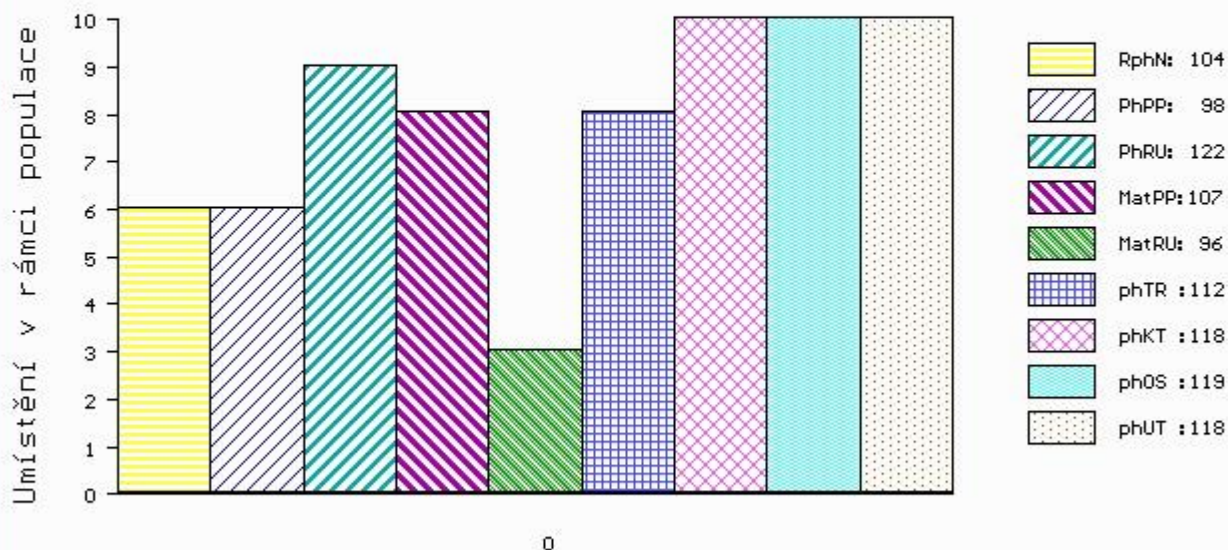
**MA 283115 953 CZ /3 ot ULTRA ZEPO 020000283115953**  
 OMM ZCH 432 CHIMERA 010765107702  
 MM 26593 953 CZ 020000026593953  
 MMM 124825 511 CZ 020000124825511

Vl.užit:nar: 41 kg ve 120d: 200 kg ve 210d: 331 kg v 365d: 503 kg / kříž: 0 cm  
 Přírustek od narození: 1252 g / 104 šourek 42 cm  
 Věk při ZV 457 dní aktuálně k 24.01.18 hmotnost: 562 kg výška v kříži: 137 cm

PLEMENNÉ HODNOTY										LINEARNÍ HODNOCENÍ								
	pp	ru	pp	ru	TR	KT	OS	UT		Hmot	kříž	TR	KT	OS	UT	CE		
BÝK	PE	98	122	ME	107	96	112	118	119	118								
MATKA	PE	93	112	ME	122	95	109	112	113	113	1008	/	151	27	25	24	9	85
OTEC	PE	94	121	ME	96	103	114	121	121	121	0	/	0	0	0	0	0	0

HODNOCEN: TR 7 / / 6 KT / / OS / / UT Výsledek:

## ÚROVEŇ PLEMENNÝCH HODNOT



č.kat:02 uš.číslo 000826991 021 CZ