

**KATALOG ZÁKLADNÍHO VÝBĚRU**  
**dne 19.4.2018**  
**VFU Brno ŠZP Nový Jičín**  
**Začátek cca 18,00 hod.**

Č. k.	Číslo býčka	Otec st. reg.	Datum NAROZENÍ	Plem PLEM	HM. kg	KŘ. cm	Přír. od nar. g	RPH	CHOVATEL
1	723918 081 CZ	ZLM 405	05.01.17	Y100	580	133	1229 g	93	VFU Brno ŠZP Nový Jičín
2	723927 081 CZ	ZLM 047	23.02.17	Y100	536	137	1244 g	102	VFU Brno ŠZP Nový Jičín
3	723929 081 CZ	ZLM 656	02.03.17	Y100	584	141	1381 g	105	VFU Brno ŠZP Nový Jičín
4	723934 081 CZ	ZLM 656	11.03.17	Y100	554	136	1321 g	110	VFU Brno ŠZP Nový Jičín
5	723935 081 CZ	ZLM 525	11.03.17	Y100	484	134	1154 g	107	VFU Brno ŠZP Nový Jičín
6	723937 081 CZ	ZLM 047	18.03.17	Y100	562	135	1392 g	109	VFU Brno ŠZP Nový Jičín
7	723938 081 CZ	ZLM 047	22.03.17	Y100	492	129	1219 g	108	VFU Brno ŠZP Nový Jičín
8	723939 081 CZ	ZLM 656	25.03.17	Y100	536	133	1333 g	113	VFU Brno ŠZP Nový Jičín

**Plemenné hodnoty uvedené v katalogu jsou spočítány k 31.3.2018**



## Vysvětlivky ke zkratkám ve jménech v katalogu :

ET	- býček narozen po embryotrasferu
RED	- zbarvení red angus
P,V	- bezrohý / volný roh - heterozygot (MS,CH,LI,BA)
PP	- bezrohý – homozygot stanovené testem DNA (MS,CH,LI,BA)
R	- rohatý (MS)
+/+	- homozygot s alelami způsobujícími běžné osvalení (GS)
+ /MH	- heterozygot s jednou alelou podmiňující dvojí osvalení (GS)
MH/MH	- homozygot - obě alely podmiňující dvojí osvalení (GS – oddíl „B“ PK )

### U matek plemene BA

Třída	Výška kříž (cm)	Hmotnost (kg)	RPH přímý efekt	RPH mat. efekt	RPH osvalení
SE	147 a více	800 a více	105 a vic	103 a vic	103 a vic
EC	147 a více	800 a více	105 a vic	pod 103	103 a vic
EM	147 a více	800 a více	pod 105	103 a vic	pod 103
CM	pod 147	pod 800	105 a vic	103 a vic	103 a vic
C1	pod 147	pod 800	105 a vic	pod 103	103 a vic
M1	pod 147	pod 800	pod 105	103 a vic	pod 103

### Popisky grafu úrovně plemenných hodnot

Jednotlivé plemenné hodnoty jsou rozděleny do pásem na základě výpočtu kvantilu normálního rozložení, které udávají, jak si konkrétní jedinec stojí v porovnání s průměrem populace plemenných býčků odchovaných v období 2012 – 2017.

pásma	Pozice býka v rámci populace	zkratka	Popis údaje v grafu
10	býk patří hodnotou RPH do 10 % nejlepších býků v daném ukazateli	<i>RphT</i>	RPH pro přírůstek v testu
9	býk patří hodnotou RPH do 20 % nejlepších býků v daném ukazateli	<i>RphN</i>	RPH pro životní přírůstek
8	býk patří hodnotou RPH do 30 % nejlepších býků v daném ukazateli	<i>RpPP</i>	RPH pro přímý efekt porody
7	býk patří hodnotou RPH do 40 % nejlepších býků v daném ukazateli	<i>RpRU</i>	RPH pro přímý efekt růst
6	býk patří hodnotou RPH do 50 % nejlepších býků v daném ukazateli	<i>MatPP</i>	RPH pro maternální efekt porody
5	býk patří hodnotou RPH do průměru býků v daném ukazateli	<i>MatRU</i>	RPH pro maternální efekt růst
4	býk patří hodnotou RPH do 60 % nejlepších býků v daném ukazateli	<i>phTR</i>	RPH pro lineární hodnocení těl. rámec
3	býk patří hodnotou RPH do 70 % nejlepších býků v daném ukazateli	<i>phKT</i>	RPH pro lineární hodnocení kap. těla
2	býk patří hodnotou RPH do 80 % nejlepších býků v daném ukazateli	<i>phOS</i>	RPH pro lineární hodnocení osvalení
1	býk patří hodnotou RPH do 90 % nejlepších býků v daném ukazateli	<i>phUT</i>	RPH pro lineární hodnocení užit. typ

### Hlavní selekční kritéria pro výběr do plemnitby na OPB a odchovu u chovatele

Hlavním selekčním kritériem bude pouze lineární hodnocení při základním výběru.

#### Důvody vyřazení před základním výběrem

- hodnocení tělesného rámce (1,2,3 body dle parametrů daného plemene)
- hodnocení bodů za hmotnost v 365 dnech (1,2,3 body dle parametrů daného plemene)
- nepředvedení býka k základnímu výběru na ohlávce nebo na vodící tyči
- na základě rozhodnutí majitele býka o jeho vyřazení
- zdravotní důvody (displazie varlat, apod.)

#### Důvody vyřazení při základním výběrem

- hodnocení délky těla (1,2,3 body dle parametrů daného plemene)
- hodnocení ukazatelů kapacity těla (1,2,3 body dle parametrů daného plemene)
- hodnocení ukazatelů osvalení (1,2,3 body dle parametrů daného plemene)
- hodnocení užitkové typu (1,2,3 body dle parametrů daného plemene)
- závažné vady exteriéru při základním výběru
- neodpovídající funkčnost končetin při základním výběru
- zdravotní důvody (displazie varlat, apod.)

## Reklamační řád pro základní výběry býků

Majitel odchovávaného býčka má právo podat reklamaci proti rozhodnutí výběrové komise (ČSCHMS). Tato reklamační může mít písemnou nebo ústní formu. Po skončení základního výběru býků vyzve předseda výběrové komise k podání případných protestů (reklamací). Reklamační se podává nejpozději do 60-ti minut od výzvy předsedy výběrové komise. Reklamační se podává předsedovi výběrové komise. Jménem majitele býka může jednat také zástupce OPB. Po vznesení reklamační následuje nové předvedení býka. Reklamační je podmíněna složením nevratné kauce 1000 Kč, přičemž polovina z této částky je určena pro provozovatele OPB a polovina pro ČSCHMS. Tato kauce musí být složena okamžitě v hotovosti v době podání reklamační předsedovi výběrové komise.

V případě shodného verdiktu výběrové komise a majitele býka je platný tento shodný verdikt.

V případě neshody mezi verdiktem výběrové komise a majitelem býka bude proveden nový základní výběr. Provedení nového základního výběru je podmíněno složením kauce 5000 Kč za každého reklamovaného býka. Kauce se skládá na účet ČSCHMS nejpozději do 10-ti kalendářních dnů ode dne provedení základního výběru. V případě, že nebudou peníze připsány na účet v daném termínu, platí původní verdikt výběrové komise a reklamační se dále neřeší. Nový základní výběr se uskuteční do 30-ti dnů od sporného výběru na místě, kde byla podána reklamační, pokud se obě strany nedohodnou jinak. Většinové složení komise nesmí být totožné se složením komise, která vynesla sporný verdikt. O složení komise rozhoduje ČSCHMS po dohodě s příslušným chovatelským klubem a Radou PK daného plemene. O závěru nového základního výběru je sepsán nový výběrový protokol. Proti tomuto rozhodnutí se již nelze dále odvolat. V případě, že je potvrzeno původní rozhodnutí výběrové komise, propadá kauce ve prospěch ČSCHMS, v opačném případě se vrací majiteli býka do 10-ti kalendářních dní od provedení nového základního výběru. Náklady spojené s novým základním výběrem nese strana, která při svém rozhodnutí či jednání nebyla v právu.

V každém případě se o reklamaci vede písemný zápis. Rozhodnutí výběrové komise se váže ke konkrétnímu zvířeti v konkrétním čase a není možno se na něj odvolávat v případných následných sporech. Schváleno výborem ČSCHMS dne 21.3.2006 v Hradištku pod Medníkem, změny schváleny VČS dne 6.9.2007.



<b>Sekretariát:</b> ČSCHMS Praha Těšnov 17 11705 Praha 1 Mobil : +420 724 007 860 Telefon : +420 221 812 865 E-mail : <a href="mailto:info@cschms.cz">info@cschms.cz</a>	<b>Ředitel PK</b> <i>Kopecký Jan</i> Osík 201 569 67 Osík u Litomyšle Mobil : +420 724 007 862 Telefon : +420 461 612 809 E-mail : <a href="mailto:kopecky@cschms.cz">kopecky@cschms.cz</a>	<b>Adresa PK</b> <i>Honová Nina</i> Osvoboditelů 35/9 410 02 Lovosice Mobil : +420 724 073 641 E-mail : <a href="mailto:honova@cschms.cz">honova@cschms.cz</a>
---	--	--

Číslo : 723918 081 CZ DAKAR VFU Číslo katalogu 1  
 Dat.nar. : 05.01.2017 Plemeno : Y100 Limousine  
 Chovatel : VFU Brno ŠZP Nový Jičín  
 Majitel : VFU Brno ŠZP Nový Jičín

OOO 267 694 CASSIS 4088028055  
 OO ZLI 490 REMIX 1717626948  
 MOO 1797002235 FR NOUGATINE 1797002235

OTEC ZLM 405 CAMEOS 24224507604  
 OMO ZLI 324 MAS DU CLO 2396032213  
 MO 2324444531 FR VELSEUSE 2324444531  
 MMO 2424450505 FR RISETTE 2424450505

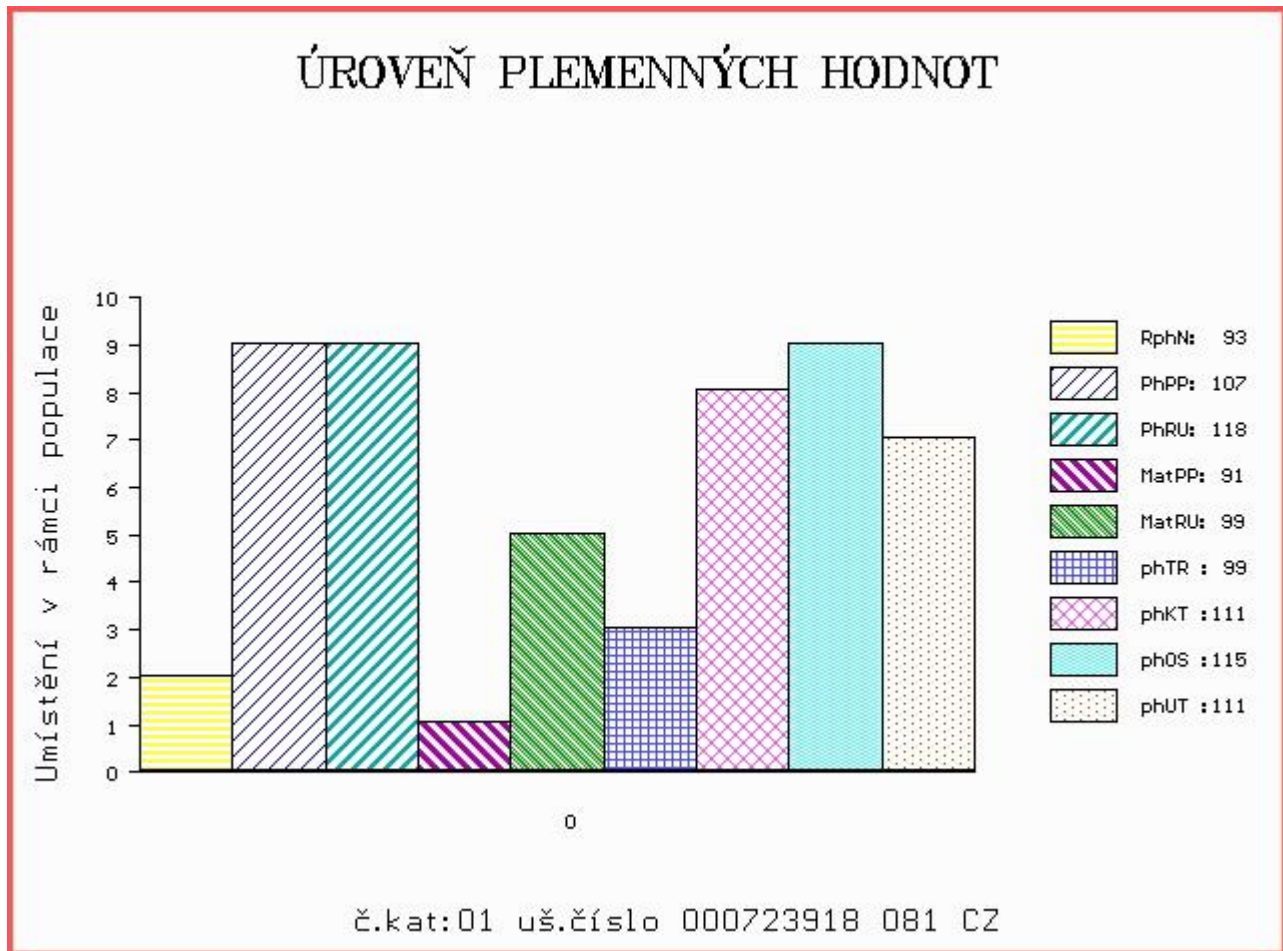
OOM ZLI 560 ON-DIT 3615069746  
 OM ZLM 057 BAVARDAGE 2257773618  
 MOM 2257773207 FR RIDELLE 2257773207

MA 265633 981 CZ /1 ot ZLATAVA VFU 007000265633981  
 OMM ZLI 324 MAS DU CLO 2396032213  
 MM 163705 981 CZ RAMA VFU 007000163705981  
 MMM 119968 704 CZ KLEOPATRA VFU 007000119968704

Vl.užit:nar: 37 kg ve 120d: 181 kg ve 210d: 302 kg v 365d: 486 kg / kříž: 0 cm  
 Přírustek od narození: 1229 g / 93 šourek 35 cm  
 Věk při ZV 469 dní aktuálně k 23.03.18 hmotnost: 580 kg výška v kříži: 133 cm

PLEMENNÉ HODNOTY										LINEARNÍ HODNOCENÍ							
	pp	ru	pp	ru	TR	KT	OS	UT	Hmot	kříž	TR	KT	OS	UT	CE		
BÝK	PE	107	118	ME	91	99	99	111	115	111							
MATKA	PE	99	123	ME	100	96	108	115	117	115	862	148	27	23	20	8	78
OTEC	PE	93	114	ME	92	100	109	120	123	121	0	0	0	0	0	0	0

HODNOCEN: TR 4 / / 7 KT / / OS / / UT Výsledek:



Číslo : 723927 081 CZ DROBEK VFU P Číslo katalogu 2  
 Dat.nar. : 23.02.2017 Plemeno : Y100 Limousine  
 Chovatel : VFU Brno ŠZP Nový Jičín  
 Majitel : VFU Brno ŠZP Nový Jičín

OOO 262 316 HAMMEL OASSIS 64467-00709  
 OO ZLI 576 TRONSO POLLED ROLF P 46791-00185  
 MOO 4679100133 DK TRONSO POLLED MAIKEN P 46791-00133

OTEC ZLM 047 SNAP POLLED GOLD V 64893-00085  
 OMO 262 720 KLEGVANGGÁRD URANUS P 43142-00546  
 MO 6489300056 DK SNAP POLLED DONNA P 64893-00056  
 MMO 7779300173 DK SLÁGÁRD SORINE 77793-00173

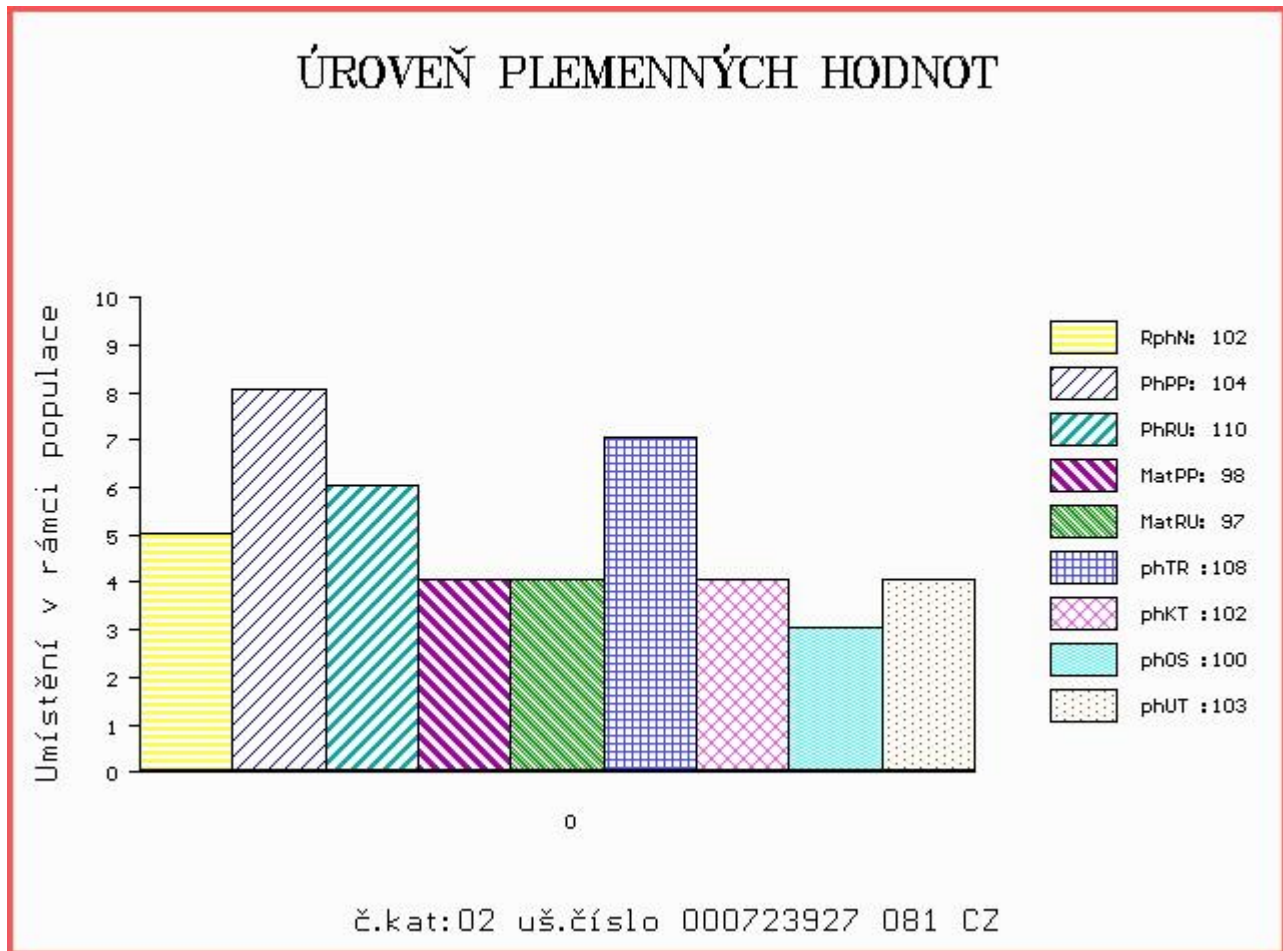
OOM 265 890 NOE 8697111517  
 OM ZLI 350 REPONS 1201098789  
 MOM 1293118675 FR INDICE 1293118675

MA 163680 981 CZ /7 ot RADANA VFU 007000163680981  
 OMM ZLI 229 ELEAZAR 1989009820  
 MM 112524 981 CZ NUTELA VFU 007000112524981  
 MMM 136 735 CZ CEBIA VFU ET 007735000136

Vl.užit:nar: 47 kg ve 120d: 216 kg ve 210d: 334 kg v 365d: 505 kg / kříž: 137 cm  
 Přírustek od narození: 1244 g / 102 šourek 36 cm  
 Věk při ZV 420 dní aktuálně k 23.03.18 hmotnost: 536 kg výška v kříži: 137 cm

PLEMENNÉ HODNOTY										LINEARNÍ HODNOCENÍ						
	pp	ru	pp	ru	TR	KT	OS	UT		Hmot	kříž	TR	KT	OS	UT	CE
BÝK	PE	104	110	ME	98	97	108	102	100	103						
MATKA	PE	102	99	ME	100	111	101	95	93	96	620	141	17	17	16	6 56
OTEC	PE	110	104	ME	95	91	100	99	99	100	600	137	23	20	20	7 70

HODNOCEN: TR 8 / / 8 KT / / OS / / UT Výsledek:





Číslo : 723929 081 CZ DACAN VFU Číslo katalogu 3  
 Dat.nar. : 02.03.2017 Plemeno : Y100 Limousine  
 Chovatel : VFU Brno ŠZP Nový Jičín  
 Majitel : VFU Brno ŠZP Nový Jičín

OOO 271 361 ADROIT 1932017859  
 OO ZLM 596 CAID 2308914152  
 MOO 2351246306 FR RIVIERA 2351246306

**Otec ZLM 656 CRONWELL 14.047 85793**

OMO 272 950 BICHON 2307424299  
 MO 1404071022 DE FLOHSA 14.040 71022  
 MMO 1403049827 DE FRÖSI 14.030 49827

OOM 267 694 CASSIS 4088028055  
 OM ZLI 490 REMIX 1717626948  
 MOM 1797002235 FR NOUGATINE 1797002235

**MA 163737 981 CZ /5 ot SAZE VFU 007000163737981**

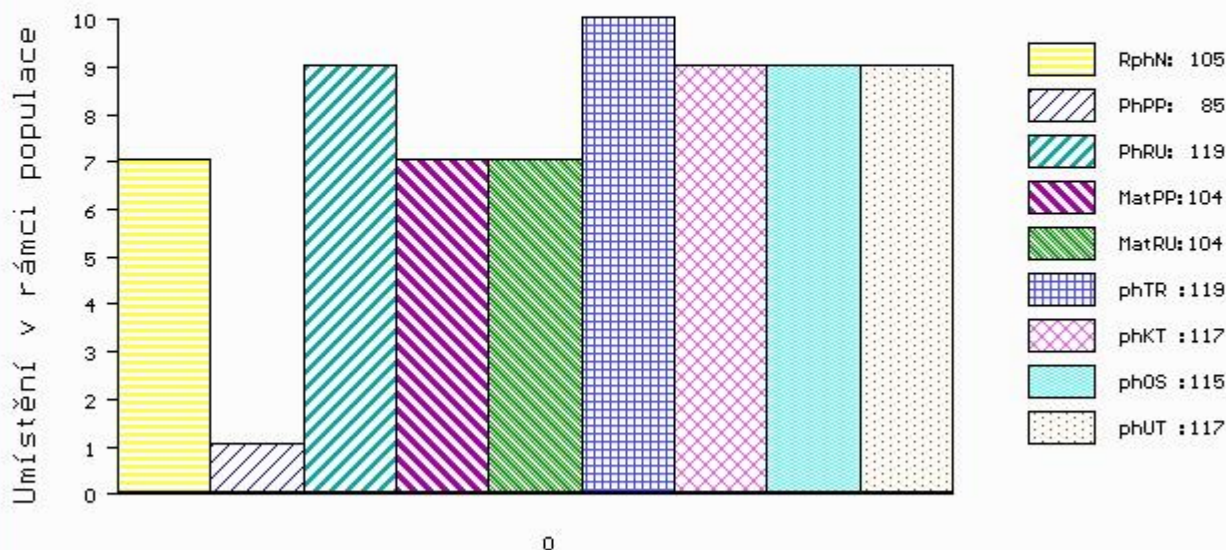
OMM ZLI 319 JOKER VFU 007764119018  
 MM 122221 981 CZ OSMA VFU 007000122221981  
 MMM 119960 704 CZ KATRIN VFU 007000119960704

Vl.užit:nar: 51 kg ve 120d: 240 kg ve 210d: 360 kg v 365d: 557 kg / kříž: 141 cm  
 Přírustek od narození: 1381 g / 105 šourek 32 cm  
 Věk při ZV 413 dní aktuálně k 23.03.18 hmotnost: 584 kg výška v kříži: 141 cm

PLEMENNÉ HODNOTY										LINEARNÍ HODNOCENÍ						
	pp	ru	pp	ru	TR	KT	OS	UT		Hmot	kříž	TR	KT	OS	UT	CE
BÝK	PE	85	119	ME	104	104	119	117	115	117						
MATKA	PE	105	109	ME	93	118	105	110	113	111	728	146	23	19	17	6 65
Otec	PE	75	116	ME	110	97	111	115	113	114	760	144	22	22	21	7 72

HODNOCEN: TR 10 / /10 KT / / OS / / UT Výsledek:

## ÚROVEŇ PLEMENNÝCH HODNOT



č.kat:03 uš.číslo 000723929 081 CZ

Číslo : **723934 081 CZ**      **DIXIE VFU**      Číslo katalogu 4  
 Dat.nar. : 11.03.2017      Plemeno : Y100      Limousine  
 Chovatel : VFU Brno ŠZP Nový Jičín  
 Majitel : VFU Brno ŠZP Nový Jičín

OOO      271 361      ADROIT      1932017859  
 OO      ZLM 596      CAID      2308914152  
 MOO      2351246306      FR      RIVIERA      2351246306

**Otec ZLM 656 CRONWELL 14.047 85793**  
 OMO      272 950      BICHON      2307424299  
 MO      1404071022      DE      FLOHSA      14.040 71022  
 MMO      1403049827      DE      FRÖSI      14.030 49827

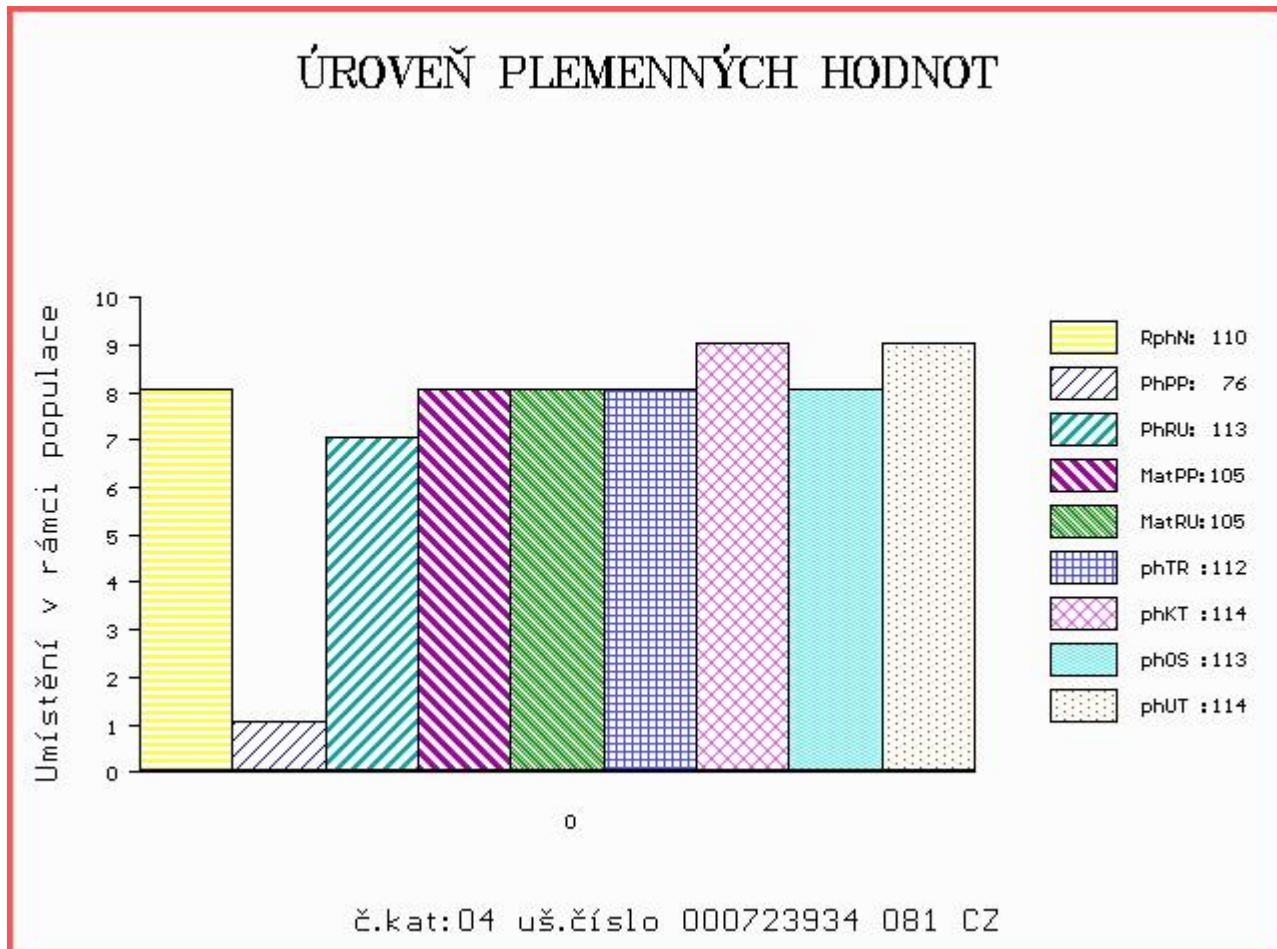
OOM      ZLI 437      MOZART Z CUNKOVA ET      253000156381031  
 OM      ZLI 521      ORION Z KALIŠTĚ      031000524789053  
 MOM      8137 517      CZ      DORIS Z KALIŠTĚ      031517008137

**MA 163759 981 CZ /5 ot TWIGI VFU 007000163759981**  
 OMM      ZLI 325      KOLJA VFU      007764119005  
 MM      122201 981      CZ      OGARKA VFU      007000122201981  
 MMM      113282 704      CZ      IDEA VFU      007704113282

Vl.užit:nar: 56 kg ve 120d: 234 kg ve 210d: 348 kg v 365d: 539 kg / kříž: 136 cm  
 Přírustek od narození: 1321 g / 110 šourek 34 cm  
 Věk při ZV 404 dní aktuálně k 23.03.18 hmotnost: 554 kg výška v kříži: 136 cm

PLEMENNÉ HODNOTY										LINEARNÍ HODNOCENÍ							
	pp	ru	pp	ru	TR	KT	OS	UT	Hmot	kříž	TR	KT	OS	UT	CE		
BÝK	PE	76	113	ME	105	105	112	114	113	114							
MATKA	PE	91	94	ME	90	122	98	101	103	102	744	145	23	19	18	6	66
Otec	PE	75	116	ME	110	97	111	115	113	114	760	144	22	22	21	7	72

HODNOCEN: TR 8 / /10 KT / / OS / / UT Výsledek:



Číslo : **723935 081 CZ** DUBLIN VFU Číslo katalogu 5  
 Dat.nar. : 11.03.2017 Plemeno : Y100 Limousine  
 Chovatel : VFU Brno ŠZP Nový Jičín  
 Majitel : VFU Brno ŠZP Nový Jičín

OOO 271 383 VAISSEAU 1931746584  
 OO ZLI 763 DIABOLO 1627497240  
 MOO 1627496970 FR AUBANNE 1627496970

**OTEC ZLM 525 ARGAMON VFU 007000667934081**

OMO ZLI 325 KOLJA VFU 007764119005  
 MO 112535 981 CZ NOBLESA VFU 007000112535981  
 MMO 113281 704 CZ IDILA VFU 007704113281

OOM ZLI 208 JOKEY 8794003163  
 OM ZLI 319 JOKER VFU 007764119018  
 MOM 61 705 CZ FREGATE 8790050891

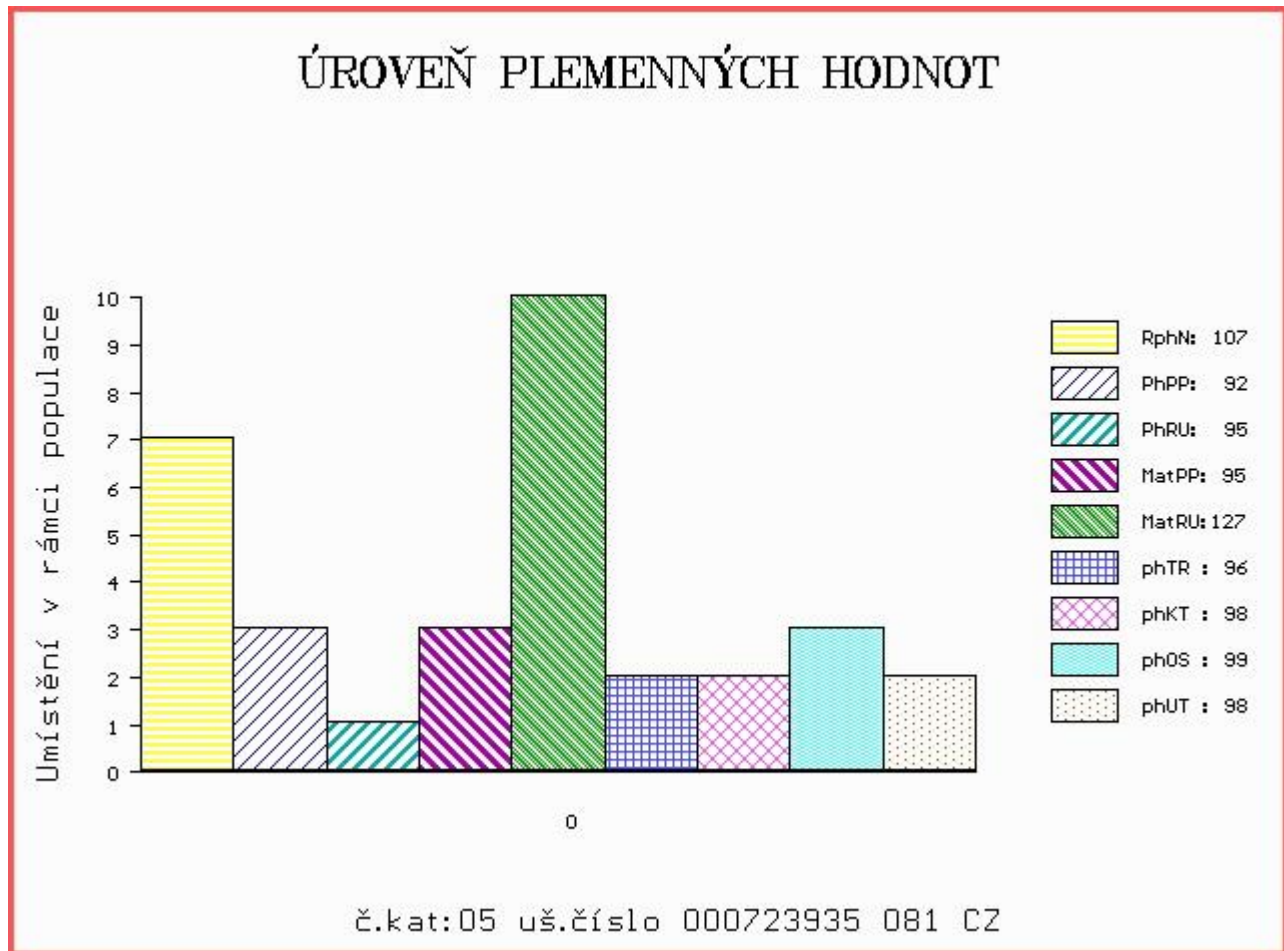
**MA 122222 981 CZ /8 ot OLINA VFU 007000122222981**

OMM ZLI 228 DECLIC 1588043155  
 MM 3814 517 CZ HANA 007517003814  
 MMM 125 735 CZ 007735000125

Vl.užit:nar: 49 kg ve 120d: 179 kg ve 210d: 288 kg v 365d: 470 kg / kříž: 134 cm  
 Přírustek od narození: 1154 g / 107 šourek 30 cm  
 Věk při ZV 404 dní aktuálně k 23.03.18 hmotnost: 484 kg výška v kříži: 134 cm

PLEMENNÉ HODNOTY										LINEARNÍ HODNOCENÍ							
	pp	ru	ME	pp	ru	TR	KT	OS	UT	Hmot	kříž	TR	KT	OS	UT	CE	
BÝK	PE	92	95	ME	95	127	96	98	99	98							
MATKA	PE	101	93	ME	91	124	104	108	109	110	790	144	24	19	17	6	66
OTEC	PE	84	121	ME	98	119	116	114	111	112	674	141	29	23	22	8	82

HODNOCEN: TR 7 / / 6 KT / / OS / / UT Výsledek:





Číslo : **723937 081 CZ** DROZD VFU Číslo katalogu 6  
 Dat.nar. : 18.03.2017 Plemeno : Y100 Limousine  
 Chovatel : VFU Brno ŠZP Nový Jičín  
 Majitel : VFU Brno ŠZP Nový Jičín

OOO 262 316 HAMMEL OASSIS 64467-00709  
 OO ZLI 576 TRONSO POLLED ROLF P 46791-00185  
 MOO 4679100133 DK TRONSO POLLED MAIKEN P 46791-00133

**Otec ZLM 047 SNAP POLLED GOLD V 64893-00085**  
 OMO 262 720 KLEGVANGGÁRD URANUS P 43142-00546  
 MO 6489300056 DK SNAP POLLED DONNA P 64893-00056  
 MMO 7779300173 DK SLÁGÁRD SORINE 77793-00173

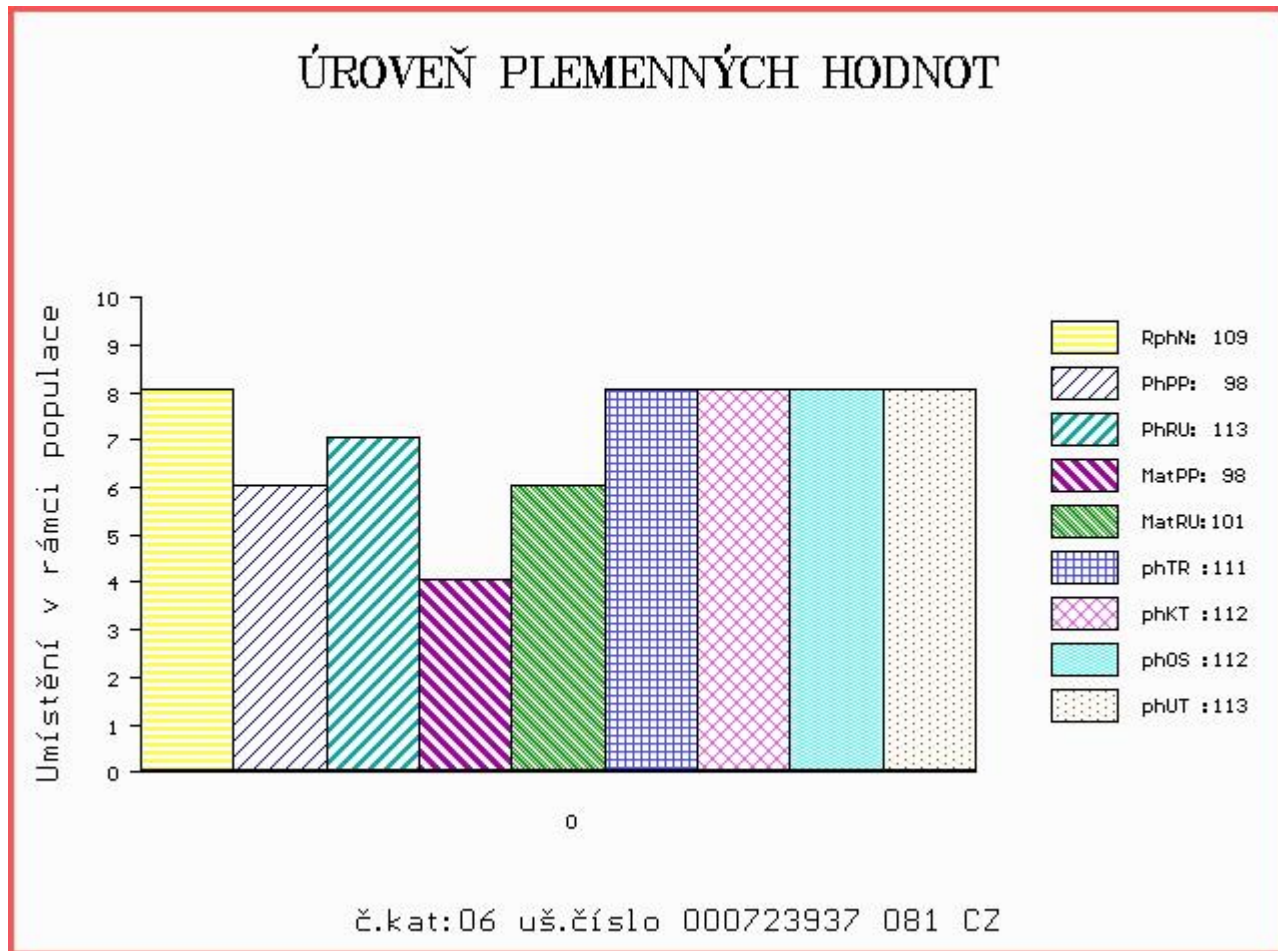
OOM ZLI 229 ELEAZAR 1989009820  
 OM ZLI 325 KOLJA VFU 007764119005  
 MOM 6960 517 CZ ELECTRICITE 8789013608

**MA 105075 981 CZ /9 ot NORA VFU 007000105075981**  
 OMM ZLI 208 JOKEY 8794003163  
 MM 246 517 CZ GINA VFU 007517000246  
 MMM 150 735 CZ CAMARA VFU 007735000150

Vl.užit:nar: 47 kg ve 120d: 219 kg ve 210d: 350 kg v 365d: 555 kg / kříž: 135 cm  
 Přírustek od narození: 1392 g / 109 šourek 34 cm  
 Věk při ZV 397 dní aktuálně k 23.03.18 hmotnost: 562 kg výška v kříži: 135 cm

PLEMENNÉ HODNOTY						LINEARNÍ HODNOCENÍ											
	pp	ru	pp	ru	TR	KT	OS	UT	Hmot	kříž	TR	KT	OS	UT	CE		
BÝK	PE	98	113	ME	98	101	111	112	112	113							
MATKA	PE	88	101	ME	101	122	112	114	114	115	772	148	25	20	22	8	75
Otec	PE	110	104	ME	95	91	100	99	99	100	600	137	23	20	20	7	70

HODNOCEN: TR 7 / /10 KT / / OS / / UT Výsledek:



Číslo : **723938 081 CZ** **DOLSIN VFU V** Číslo katalogu 7  
 Dat.nar. : 22.03.2017 Plemeno : Y100 Limousine  
 Chovatel : VFU Brno ŠZP Nový Jičín  
 Majitel : VFU Brno ŠZP Nový Jičín

OOO 262 316 HAMMEL OASSIS 64467-00709  
 OO ZLI 576 TRONSO POLLED ROLF P 46791-00185  
 MOO 4679100133 DK TRONSO POLLED MAIKEN P 46791-00133

**Otec ZLM 047 SNAP POLLED GOLD V 64893-00085**  
 OMO 262 720 KLEGVANGGÁRD URANUS P 43142-00546  
 MO 6489300056 DK SNAP POLLED DONNA P 64893-00056  
 MMO 7779300173 DK SLÁGÁRD SORINE 77793-00173

OOM ZLI 229 ELEAZAR 1989009820  
 OM ZLI 325 KOLJA VFU 007764119005  
 MOM 6960 517 CZ ELECTRICITE 8789013608

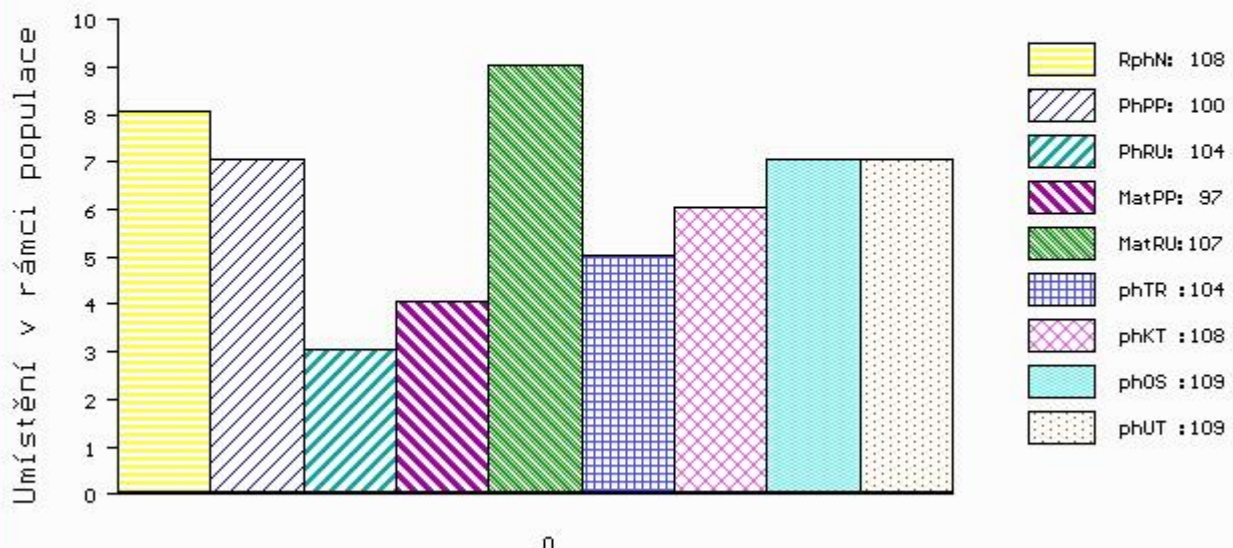
**MA 163679 981 CZ /5 ot ROLBA VFU 007000163679981**  
 OMM ZLI 294 LOUXOR 1995010819  
 MM 10935 981 CZ MIRKA VFU 007000010935981  
 MMM 113274 704 CZ IDA 007704113274

Vl.užit:nar: **46** kg ve 120d: **204** kg ve 210d: **316** kg v 365d: **491** kg / kříž: **129** cm  
 Přírustek od narození: **1219 g / 108** šourek **35** cm  
 Věk při ZV **393** dní aktuálně k 23.03.18 hmotnost: **492** kg výška v kříži: **129** cm

PLEMENNÉ HODNOTY										LINEARNÍ HODNOCENÍ						
	pp	ru	pp	ru	TR	KT	OS	UT		Hmot	kříž	TR	KT	OS	UT	CE
BÝK	PE	<b>100</b>	<b>104</b>	ME	<b>97</b>	<b>107</b>	<b>104</b>	<b>108</b>	<b>109</b>	<b>109</b>						
MATKA	PE	<b>91</b>	<b>113</b>	ME	<b>98</b>	<b>118</b>	<b>113</b>	<b>116</b>	<b>115</b>	<b>116</b>	<b>936</b>	<b>/ 149</b>	<b>27</b>	<b>22</b>	<b>19</b>	<b>7 75</b>
Otec	PE	<b>110</b>	<b>104</b>	ME	<b>95</b>	<b>91</b>	<b>100</b>	<b>99</b>	<b>99</b>	<b>100</b>	<b>600</b>	<b>/ 137</b>	<b>23</b>	<b>20</b>	<b>20</b>	<b>7 70</b>

HODNOCEN: TR 4 / / 7 KT / / OS / / UT Výsledek:

## ÚROVEŇ PLEMENNÝCH HODNOT



č.kat:07 uš.číslo 000723938 081 CZ

Číslo : 723939 081 CZ DATEL VFU Číslo katalogu 8  
 Dat.nar. : 25.03.2017 Plemeno : Y100 Limousine  
 Chovatel : VFU Brno ŠZP Nový Jičín  
 Majitel : VFU Brno ŠZP Nový Jičín

OOO 271 361 ADROIT 1932017859  
 OO ZLM 596 CAID 2308914152  
 MOO 2351246306 FR RIVIERA 2351246306

OTEC ZLM 656 CRONWELL 14.047 85793  
 OMO 272 950 BICHON 2307424299  
 MO 1404071022 DE FLOHSA 14.040 71022  
 MMO 1403049827 DE FRÖSI 14.030 49827

OOM ZLI 229 ELEAZAR 1989009820  
 OM ZLI 325 KOLJA VFU 007764119005  
 MOM 6960 517 CZ ELECTRICITE 8789013608

MA 122236 981 CZ /8 ot PATRONA VFU 007000122236981  
 OMM ZLI 208 JOKEY 8794003163  
 MM 113291 704 CZ IKONA VFU 007000113291704  
 MMM 126 735 CZ CECILKA VFU ET 007735000126

Vl.užit:nar: 52 kg ve 120d: 206 kg ve 210d: 332 kg v 365d: 539 kg / kříž: 133 cm  
 Přírustek od narození: 1333 g / 113 šourek 33 cm  
 Věk při ZV 390 dní aktuálně k 23.03.18 hmotnost: 536 kg výška v kříži: 133 cm

PLEMENNÉ HODNOTY										LINEARNÍ HODNOCENÍ						
	pp	ru	pp	ru	TR	KT	OS	UT		Hmot	kříž	TR	KT	OS	UT	CE
BÝK	PE	79	112	ME	110	104	107	108	108	109						
MATKA	PE	100	103	ME	104	113	97	99	101	101	796	142	23	20	18	7 68
OTEC	PE	75	116	ME	110	97	111	115	113	114	760	144	22	22	21	7 72

HODNOCEN: TR 7 / /10 KT / / OS / / UT Výsledek:

