

KATALOG ZÁKLADNÍHO VÝBĚRU

dne 21.4.2018

Hatlák V. ing., Meziboří

Začátek cca 12,30 hod.

Č. k.	Číslo býčka	Otec st. reg.	Datum NAROZENÍ	Plem. PLEM	HM. kg	KŘ. cm	Přír. od g	nar. RPH	CHOVATEL
1	16321 064	CZ ZIT 337	24.11.16	T100	770	141	1498 g	105	Hatlák V.ing., Meziboří
2	16323 064	CZ ZIT 337	26.11.16	T100	850	148	1672 g	95	Hatlák V.ing., Meziboří
3	16324 064	CZ ZIT 782	27.11.16	T100	670	143	1308 g	102	Hatlák V.ing., Meziboří
4	16327 064	CZ ZIT 782	15.12.16	T100	794	141	1632 g	95	Hatlák V.ing., Meziboří
5	16328 064	CZ ZIT 335	18.12.16	T100	748	141	1515 g	97	Hatlák V.ing., Meziboří
6	16332 064	CZ ZIT 335	17.01.17	T100	705	140	1526 g	97	Hatlák V.ing., Meziboří
7	16336 064	CZ ZIT 887	09.02.17	T100	698	143	1615 g	104	Hatlák V.ing., Meziboří
8	16337 064	CZ ZIT 887	11.02.17	T100	640	139	1464 g	97	Hatlák V.ing., Meziboří
9	16338 064	CZ ZIT 887	18.02.17	T100	614	139	1434 g	100	Hatlák V.ing., Meziboří
10	16339 064	CZ ZIT 887	13.03.17	T100	664	139	1655 g	110	Hatlák V.ing., Meziboří

Plemenné hodnoty uvedené v katalogu jsou spočítány k 31.3.2018



Vysvětlivky ke zkratkám ve jménech v katalogu :

ET	- býček narozen po embryotrasferu
RED	- zbarvení red angus
P,V	- bezrohý / volný roh - heterozygot (MS,CH,LI,BA)
PP	- bezrohý – homozygot stanovené testem DNA (MS,CH,LI,BA)
R	- rohatý (MS)
+/+	- homozygot s alelami způsobujícími běžné osvalení (GS)
+ /MH	- heterozygot s jednou alelou podmiňující dvojí osvalení (GS)
MH/MH	- homozygot - obě alely podmiňující dvojí osvalení (GS – oddíl „B“ PK)

U matek plemene BA

Třída	Výška kříž (cm)	Hmotnost (kg)	RPH přímý efekt	RPH mat. efekt	RPH osvalení
SE	147 a více	800 a více	105 a vic	103 a vic	103 a vic
EC	147 a více	800 a více	105 a vic	pod 103	103 a vic
EM	147 a více	800 a více	pod 105	103 a vic	pod 103
CM	pod 147	pod 800	105 a vic	103 a vic	103 a vic
C1	pod 147	pod 800	105 a vic	pod 103	103 a vic
M1	pod 147	pod 800	pod 105	103 a vic	pod 103

Popisky grafu úrovně plemenných hodnot

Jednotlivé plemenné hodnoty jsou rozděleny do pásem na základě výpočtu kvantilu normálního rozložení, které udávají, jak si konkrétní jedinec stojí v porovnání s průměrem populace plemenných býčků odchovaných v období 2012 – 2017.

pásma	Pozice býka v rámci populace	zkratka	Popis údaje v grafu
10	býk patří hodnotou RPH do 10 % nejlepších býků v daném ukazateli	<i>RphT</i>	RPH pro přírůstek v testu
9	býk patří hodnotou RPH do 20 % nejlepších býků v daném ukazateli	<i>RphN</i>	RPH pro životní přírůstek
8	býk patří hodnotou RPH do 30 % nejlepších býků v daném ukazateli	<i>RpPP</i>	RPH pro přímý efekt porody
7	býk patří hodnotou RPH do 40 % nejlepších býků v daném ukazateli	<i>RpRU</i>	RPH pro přímý efekt růst
6	býk patří hodnotou RPH do 50 % nejlepších býků v daném ukazateli	<i>MatPP</i>	RPH pro maternální efekt porody
5	býk patří hodnotou RPH do průměru býků v daném ukazateli	<i>MatRU</i>	RPH pro maternální efekt růst
4	býk patří hodnotou RPH do 60 % nejlepších býků v daném ukazateli	<i>phTR</i>	RPH pro lineární hodnocení těl. rámec
3	býk patří hodnotou RPH do 70 % nejlepších býků v daném ukazateli	<i>phKT</i>	RPH pro lineární hodnocení kap. těla
2	býk patří hodnotou RPH do 80 % nejlepších býků v daném ukazateli	<i>phOS</i>	RPH pro lineární hodnocení osvalení
1	býk patří hodnotou RPH do 90 % nejlepších býků v daném ukazateli	<i>phUT</i>	RPH pro lineární hodnocení užit. typ

Hlavní selekční kritéria pro výběr do plemnitby na OPB a odchovu u chovatele

Hlavním selekčním kritériem bude pouze lineární hodnocení při základním výběru.

Důvody vyřazení před základním výběrem

- hodnocení tělesného rámce (1,2,3 body dle parametrů daného plemene)
- hodnocení bodů za hmotnost v 365 dnech (1,2,3 body dle parametrů daného plemene)
- nepředvedení býka k základnímu výběru na ohlávce nebo na vodící tyči
- na základě rozhodnutí majitele býka o jeho vyřazení
- zdravotní důvody (displazie varlat, apod.)

Důvody vyřazení při základním výběrem

- hodnocení délky těla (1,2,3 body dle parametrů daného plemene)
- hodnocení ukazatelů kapacity těla (1,2,3 body dle parametrů daného plemene)
- hodnocení ukazatelů osvalení (1,2,3 body dle parametrů daného plemene)
- hodnocení užitkové typu (1,2,3 body dle parametrů daného plemene)
- závažné vady exteriéru při základním výběru
- neodpovídající funkčnost končetin při základním výběru
- zdravotní důvody (displazie varlat, apod.)

Reklamační řád pro základní výběry býků

Majitel odchovávaného býčka má právo podat reklamaci proti rozhodnutí výběrové komise (ČSCHMS). Tato reklamační může mít písemnou nebo ústní formu. Po skončení základního výběru býků vyzve předseda výběrové komise k podání případných protestů (reklamací). Reklamační se podává nejpozději do 60-ti minut od výzvy předsedy výběrové komise. Reklamační se podává předsedovi výběrové komise. Jménem majitele býka může jednat také zástupce OPB. Po vznesení reklamační následuje nové předvedení býka. Reklamační je podmíněna složením nevratné kauce 1000 Kč, přičemž polovina z této částky je určena pro provozovatele OPB a polovina pro ČSCHMS. Tato kauce musí být složena okamžitě v hotovosti v době podání reklamační předsedovi výběrové komise.

V případě shodného verdiktu výběrové komise a majitele býka je platný tento shodný verdikt.

V případě neshody mezi verdiktem výběrové komise a majitelem býka bude proveden nový základní výběr. Provedení nového základního výběru je podmíněno složením kauce 5000 Kč za každého reklamovaného býka. Kauce se skládá na účet ČSCHMS nejpozději do 10-ti kalendářních dnů ode dne provedení základního výběru. V případě, že nebudou peníze připsány na účet v daném termínu, platí původní verdikt výběrové komise a reklamační se dále neřeší. Nový základní výběr se uskuteční do 30-ti dnů od sporného výběru na místě, kde byla podána reklamační, pokud se obě strany nedohodnou jinak. Většinové složení komise nesmí být totožné se složením komise, která vynesla sporný verdikt. O složení komise rozhoduje ČSCHMS po dohodě s příslušným chovatelským klubem a Radou PK daného plemene. O závěru nového základního výběru je sepsán nový výběrový protokol. Proti tomuto rozhodnutí se již nelze dále odvolat. V případě, že je potvrzeno původní rozhodnutí výběrové komise, propadá kauce ve prospěch ČSCHMS, v opačném případě se vrací majiteli býka do 10-ti kalendářních dnů od provedení nového základního výběru. Náklady spojené s novým základním výběrem nese strana, která při svém rozhodnutí či jednání nebyla v právu.

V každém případě se o reklamaci vede písemný zápis. Rozhodnutí výběrové komise se váže ke konkrétnímu zvířeti v konkrétním čase a není možno se na něj odvolávat v případných následných sporech. Schváleno výborem ČSCHMS dne 21.3.2006 v Hradištku pod Medníkem, změny schváleny VČS dne 6.9.2007.



Sekretariát: ČSCHMS Praha Těšnov 17 11705 Praha 1 Mobil : +420 724 007 860 Telefon : +420 221 812 865 E-mail : info@cschms.cz	Ředitel PK <i>Kopecký Jan</i> Osík 201 569 67 Osík u Litomyšle Mobil : +420 724 007 862 Telefon : +420 461 612 809 E-mail : kopecky@cschms.cz	Adresa PK <i>Honová Nina</i> Osvoboditelů 35/9 410 02 Lovosice Mobil : +420 724 073 641 E-mail : honova@cschms.cz
---	--	--

Číslo : 16321 064 CZ COSTNER Z MEZIBOŘÍ V Číslo katalogu 1
 Dat.nar. : 24.11.2016 Plemeno : T100 Charolais
 Chovatel : Hatlák V.ing.,Meziboří
 Majitel : Hatlák V.ing.,Meziboří

OOO 280 272 MAR KATZ AV STRÖMSNÄS 20323-0565
 OO 280 271 VIKING AV SIMONTORP P 35202-2336
 MOO 352020202 SE SUNIC AV SIMONTORP P 35202-0202

OTEC ZIT 337 GUINNES SC PP 5111038250
 OMO ZTI 085 VIRGIL SC P 4240983344
 MO 5107037806 FR CHOUCROUTE 5107037806
 MMO 5102037394 FR TZIGANE 5102037394

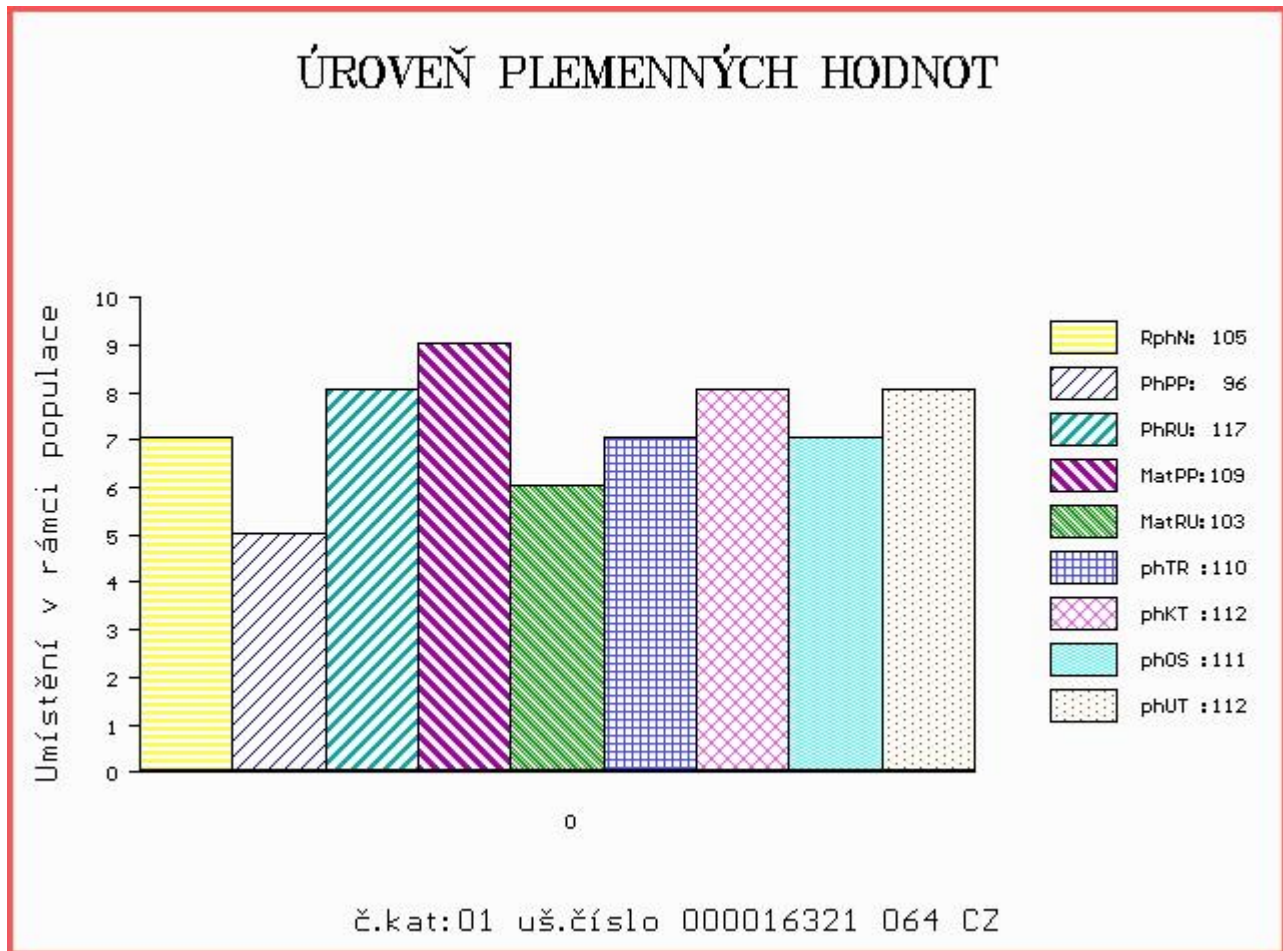
OOM ZCH 701 NOVOTEL 5897127519
 OM ZTI 083 VITTOZ RJ 4240974109
 MOM 7189120527 FR EPOPEE 7189120527

MA 490945 961 CZ /3 ot VANDA Z MEZIBOŘÍ P 017000490945961
 OMM ZCH 388 IMPAIR RR3 1893102983
 MM 210983 961 CZ NORMA Z MEZIBOŘÍ 017000210983961
 MMM 127532 614 CZ IDOLKA Z MEZIBOŘÍ 017000127532614

Vl.užit:nar: 51 kg ve 120d: 217 kg ve 210d: 346 kg v 365d: 588 kg / kříž: 0 cm
 Přírustek od narození: 1498 g / 105 šourek 37 cm
 Věk při ZV 513 dní aktuálně k 19.03.18 hmotnost: 770 kg výška v kříži: 141 cm

PLEMENNÉ HODNOTY										LINEARNÍ HODNOCENÍ							
	pp	ru	pp	ru	TR	KT	OS	UT	Hmot	kříž	TR	KT	OS	UT	CE		
BÝK	PE	96	117	ME	109	103	110	112	111	112							
MATKA	PE	94	114	ME	105	114	98	98	97	97	1000	150	27	22	22	8	79
OTEC	PE	98	111	ME	110	97	106	110	110	113	0	0	0	0	0	0	0

HODNOCEN: TR 7 / /10 KT / / OS / / UT Výsledek:



Číslo : 16323 064 CZ COSTA Z MEZIBOŘÍ V Číslo katalogu 2
 Dat.nar. : 26.11.2016 Plemeno : T100 Charolais
 Chovatel : Hatlák V.ing.,Meziboří
 Majitel : Hatlák V.ing.,Meziboří

OOO 280 272 MAR KATZ AV STRÖMSNÄS 20323-0565
 OO 280 271 VIKING AV SIMONTORP P 35202-2336
 MOO 352020202 SE SUNIC AV SIMONTORP P 35202-0202

OTEC ZIT 337 GUINNES SC PP 5111038250
 OMO ZTI 085 VIRGIL SC P 4240983344
 MO 5107037806 FR CHOUCROUTE 5107037806
 MMO 5102037394 FR TZIGANE 5102037394

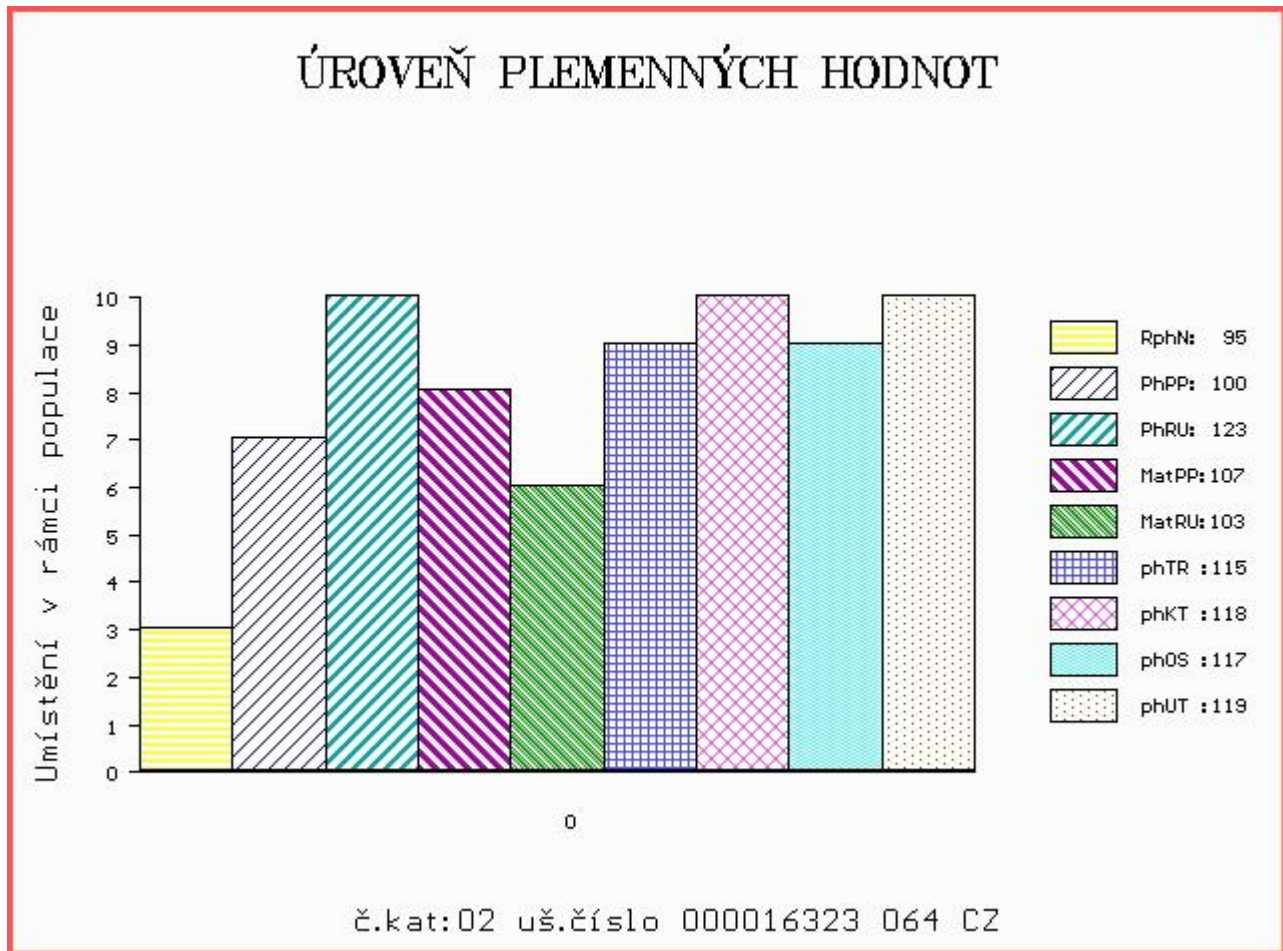
OOM ZCH 206 ABOUKIR 7185119662
 OM ZCH 806 HABIT 7992101442
 MOM 7984102123 FR VIGILANTE 7984102123

MA 447396 961 CZ /4 ot TETA Z MEZIBOŘÍ 017000447396961
 OMM ZCH 704 NATUR 3697010336
 MM 284357 961 CZ PAUZA Z MEZIBOŘÍ 017000284357961
 MMM 18969 961 CZ MADLA Z MEZIBOŘÍ 017000018969961

Vl.užit:nar: 51 kg ve 120d: 258 kg ve 210d: 391 kg v 365d: 648 kg / kříž: 0 cm
 Přírustek od narození: 1672 g / 95 šourek 35 cm
 Věk při ZV 511 dní aktuálně k 19.03.18 hmotnost: 850 kg výška v kříži: 148 cm

PLEMENNÉ HODNOTY										LINEARNÍ HODNOCENÍ						
	pp	ru	pp	ru	TR	KT	OS	UT		Hmot	kříž	TR	KT	OS	UT	CE
BÝK	PE	100	123	ME	107	103	115	118	117	119						
MATKA	PE	104	117	ME	102	120	109	110	110	111	850	152	27	22	21	8 78
OTEC	PE	98	111	ME	110	97	106	110	110	113	0	0	0	0	0	0

HODNOCEN: TR 10 / /10 KT / / OS / / UT Výsledek:



Číslo : 16324 064 CZ CASABLANCA Z MEZIBOŘÍ Číslo katalogu 3
 Dat.nar. : 27.11.2016 Plemeno : T100 Charolais
 Chovatel : Hatlák V.ing.,Meziboří
 Majitel : Hatlák V.ing.,Meziboří

OOO ZCH 952 JOCRISSE 8594102027
 OO ZTI 899 BASTION 1001837008
 MOO 1001832311 FR TOUPIE 1001832311

OTEC ZIT 782 HONORABLE 7121533020
 OMO ZCH 806 HABIT 7992101442
 MO 7121036210 FR BONDE 7121036210
 MMO 7121023944 FR USHUAIA 7121023944

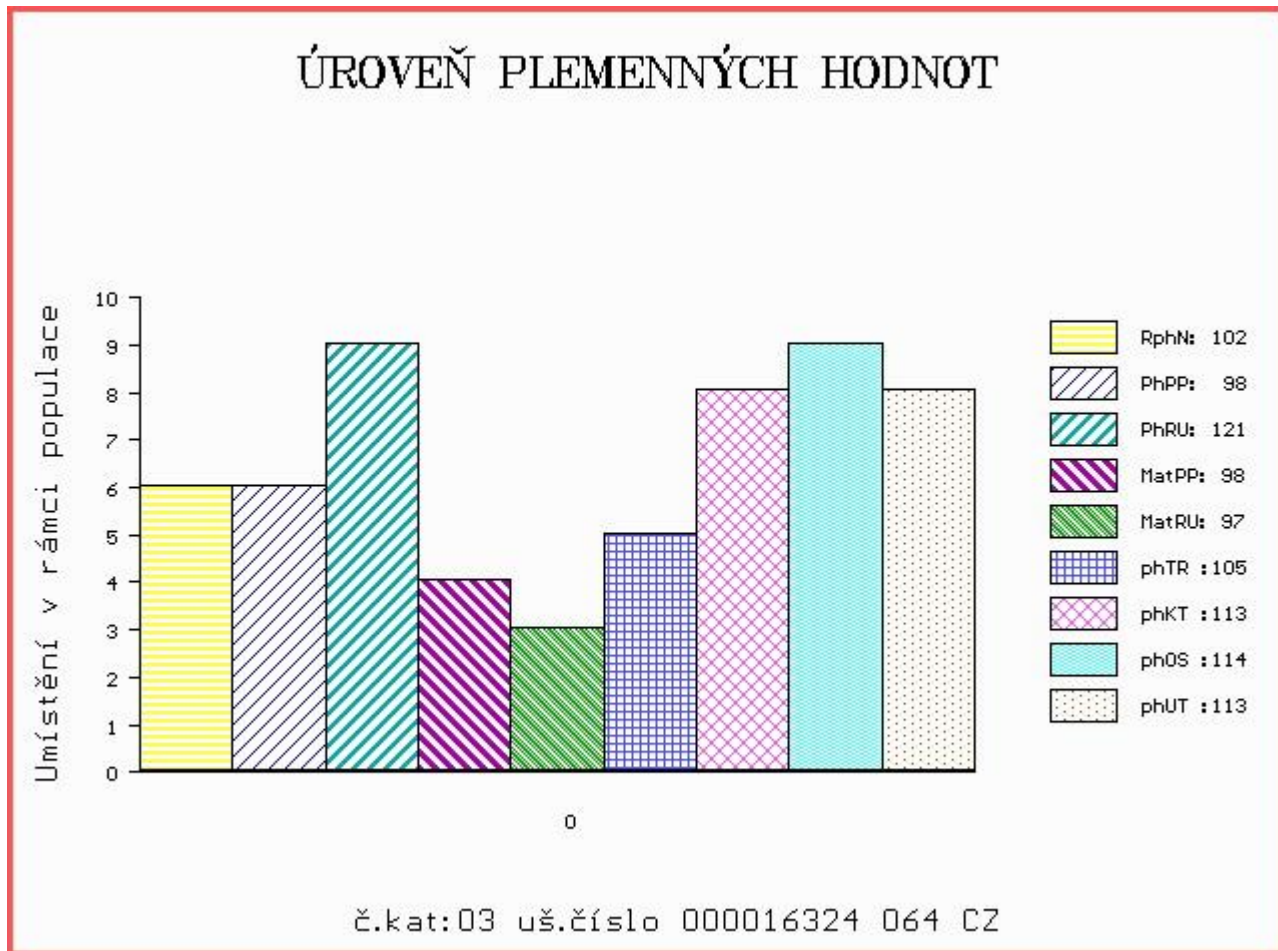
OOM ZCH 701 NOVOTEL 5897127519
 OM ZTI 083 VITTOZ RJ 4240974109
 MOM 7189120527 FR EPOPEE 7189120527

MA 570282 961 CZ /1 ot 017000570282961
 OMM ZCH 943 PACIFIC 7121329558
 MM 284346 961 CZ ORÁČKA Z MEZIBOŘÍ 017000284346961
 MMM 75254 961 CZ MÍLA Z MEZIBOŘÍ 017000075254961

Vl.užit:nar: 46 kg ve 120d: 207 kg ve 210d: 318 kg v 365d: 556 kg / kříž: 0 cm
 Přírustek od narození: 1308 g / 102 šourek 37 cm
 Věk při ZV 510 dní aktuálně k 19.03.18 hmotnost: 670 kg výška v kříži: 143 cm

PLEMENNÉ HODNOTY										LINEARNÍ HODNOCENÍ							
	pp	ru	pp	ru	TR	KT	OS	UT		Hmot	kříž	TR	KT	OS	UT	CE	
BÝK	PE	98	121	ME	98	97	105	113	114	113							
MATKA	PE	95	114	ME	107	102	104	109	110	109	860	149	27	22	20	7	76
OTEC	PE	91	128	ME	92	92	109	118	119	118	0	0	0	0	0	0	0

HODNOCEN: TR 8 / / 9 KT / / OS / / UT Výsledek:



Číslo : 16327 064 CZ Cimbura z Meziboří V Číslo katalogu 4
 Dat.nar. : 15.12.2016 Plemeno : T100 Charolais
 Chovatel : Hatlák V.ing., Meziboří
 Majitel : Hatlák V.ing., Meziboří

OOO ZCH 952 JOCRISSE 8594102027
 OO ZTI 899 BASTION 1001837008
 MOO 1001832311 FR TOUPIE 1001832311

OTEC ZIT 782 HONORABLE 7121533020
 OMO ZCH 806 HABIT 7992101442
 MO 7121036210 FR BONDE 7121036210
 MMO 7121023944 FR USHUAIA 7121023944

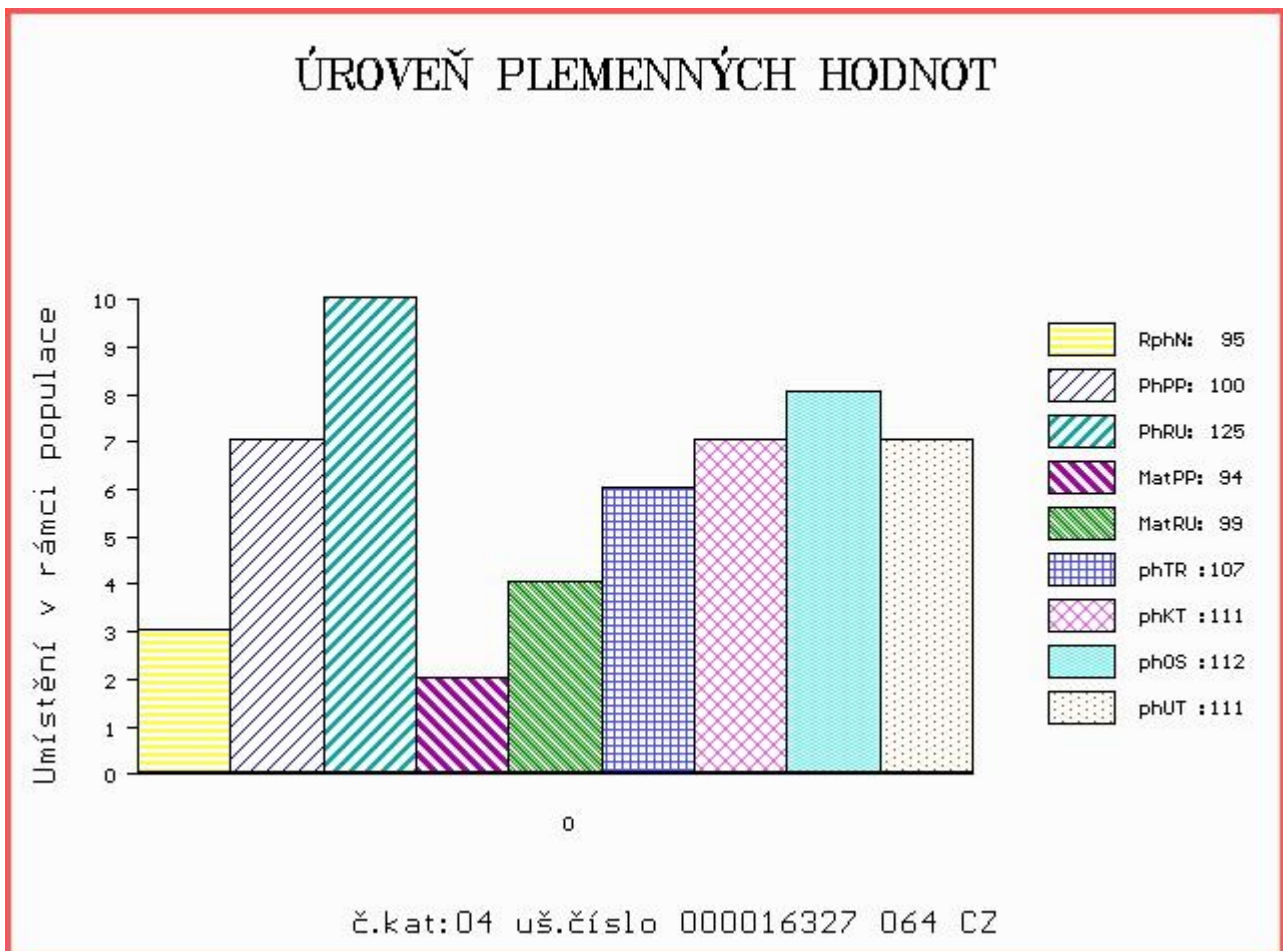
OOM 272 500 NOAILLE VF 0397119038
 OM ZIT 074 FEDERER 4241696875
 MOM 4241327595 FR CHENILLE 4241327595

MA 570295 961 CZ /1 ot P 017000570295961
 OMM ZTI 085 VIRGIL SC P 4240983344
 MM 284360 961 CZ RADKA Z MEZIBOŘÍ P 017000284360961
 MMM 210979 961 CZ NINA Z MEZIBOŘÍ 017000210979961

Vl.užit:nar: 45 kg ve 120d: 211 kg ve 210d: 338 kg v 365d: 631 kg / kříž: 0 cm
 Přírustek od narození: 1632 g / 95 šourek 40 cm
 Věk při ZV 492 dní aktuálně k 19.03.18 hmotnost: 794 kg výška v kříži: 141 cm

PLEMENNÉ HODNOTY										LINEARNÍ HODNOCENÍ							
	pp	ru	pp	ru	TR	KT	OS	UT	Hmot	kříž	TR	KT	OS	UT	CE		
BÝK	PE	100	125	ME	94	99	107	111	112	111							
MATKA	PE	96	117	ME	101	110	100	96	98	97	824	147	26	21	19	7	73
OTEC	PE	91	128	ME	92	92	109	118	119	118	0	0	0	0	0	0	0

HODNOCEN: TR 8 / /10 KT / / OS / / UT Výsledek:



Číslo : 16328 064 CZ CLERENS Z MEZIBOŘÍ Číslo katalogu 5
 Dat.nar. : 18.12.2016 Plemeno : T100 Charolais
 Chovatel : Hatlák V.ing.,Meziboří
 Majitel : Hatlák V.ing.,Meziboří

OOO ZCH 388 IMPAIR RR3 1893102983
 OO ZCH 809 PINAY 8552394134
 MOO 8596100049 FR MARY 8596100049

OTEC ZIT 335 AZELIER 8543362803
 OMO 268 188 EUROPEEN 8589101212
 MO 8592104555 FR INTRUSE 8592104555
 MMO 8589101209 FR ECLUSE 8589101209

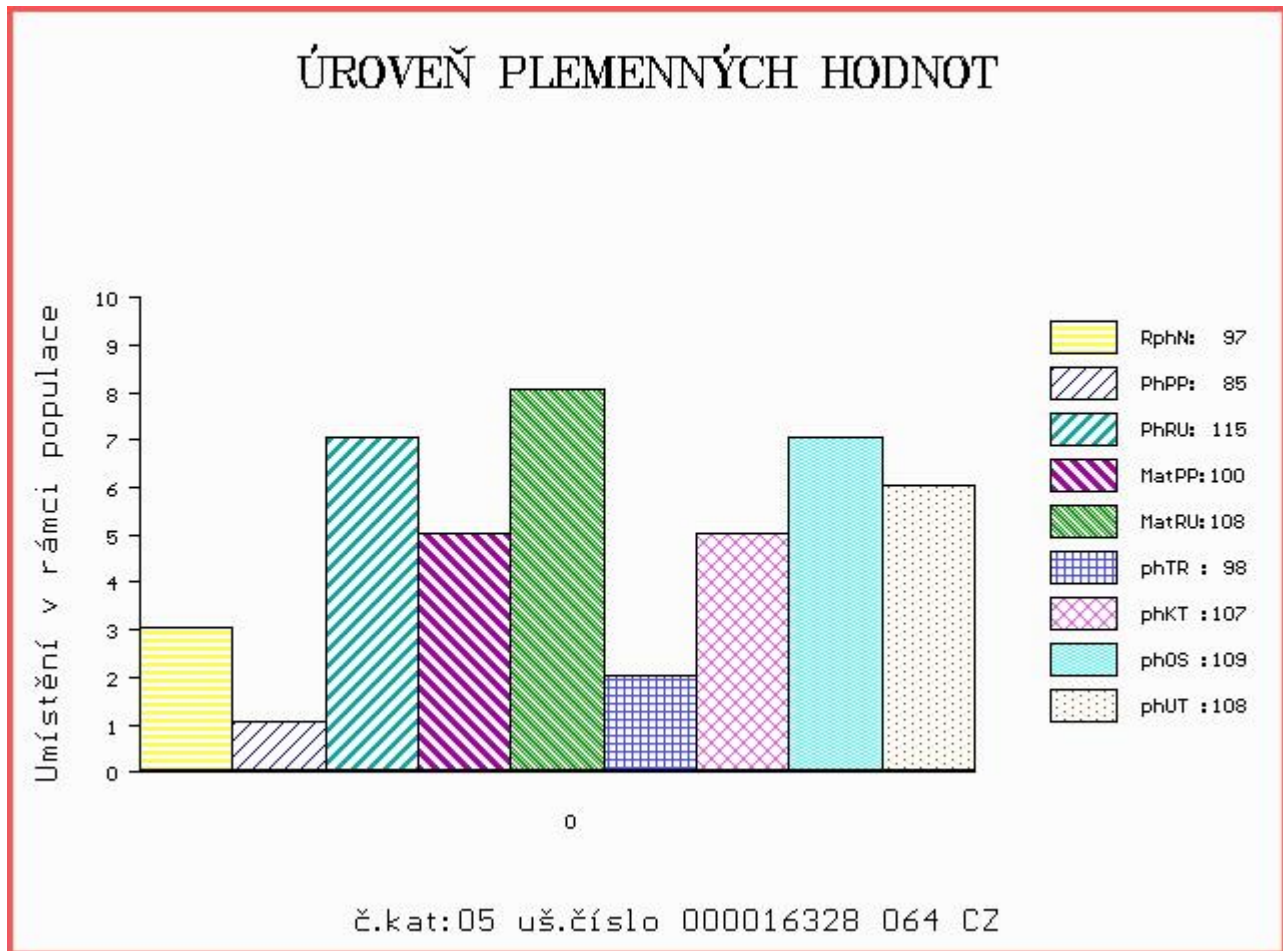
OOM ZCH 938 PRIMEUR 3802274639
 OM ZTI 217 BONAPARTE 4241261825
 MOM 4240245551 FR ORBITE 4240245551

MA 422467 961 CZ /4 ot TARA Z MEZIBOŘÍ 017000422467961
 OMM ZCH 699 JUMPER 8894104162
 MM 267745 961 CZ OXANA Z MEZIBOŘÍ 017000267745961
 MMM 9204 417 CZ GELICE Z MEZIBOŘÍ 017417009204

Vl.užit:nar: 57 kg ve 120d: 202 kg ve 210d: 316 kg v 365d: 604 kg / kříž: 0 cm
 Přírustek od narození: 1515 g / 97 šourek 38 cm
 Věk při ZV 489 dní aktuálně k 19.03.18 hmotnost: 748 kg výška v kříži: 141 cm

PLEMENNÉ HODNOTY						LINEARNÍ HODNOCENÍ											
	pp	ru	pp	ru	TR	KT	OS	UT	Hmot	kříž	TR	KT	OS	UT	CE		
BÝK	PE	85	115	ME	100	108	98	107	109	108							
MATKA	PE	89	125	ME	106	107	104	107	106	107	962	149	27	23	22	8	80
OTEC	PE	91	120	ME	87	104	114	121	121	121	0	0	0	0	0	0	0

HODNOCEN: TR 8 / /10 KT / / OS / / UT Výsledek:



Číslo : 16332 064 CZ DROZD Z MEZIBOŘÍ Číslo katalogu 6
 Dat.nar. : 17.01.2017 Plemeno : T100 Charolais
 Chovatel : Hatlák V.ing.,Meziboří
 Majitel : Hatlák V.ing.,Meziboří

OOO ZCH 388 IMPAIR RR3 1893102983
 OO ZCH 809 PINAY 8552394134
 MOO 8596100049 FR MARY 8596100049

OTEC ZIT 335 AZELIER 8543362803
 OMO 268 188 EUROPEEN 8589101212
 MO 8592104555 FR INTRUSE 8592104555
 MMO 8589101209 FR ECLUSE 8589101209

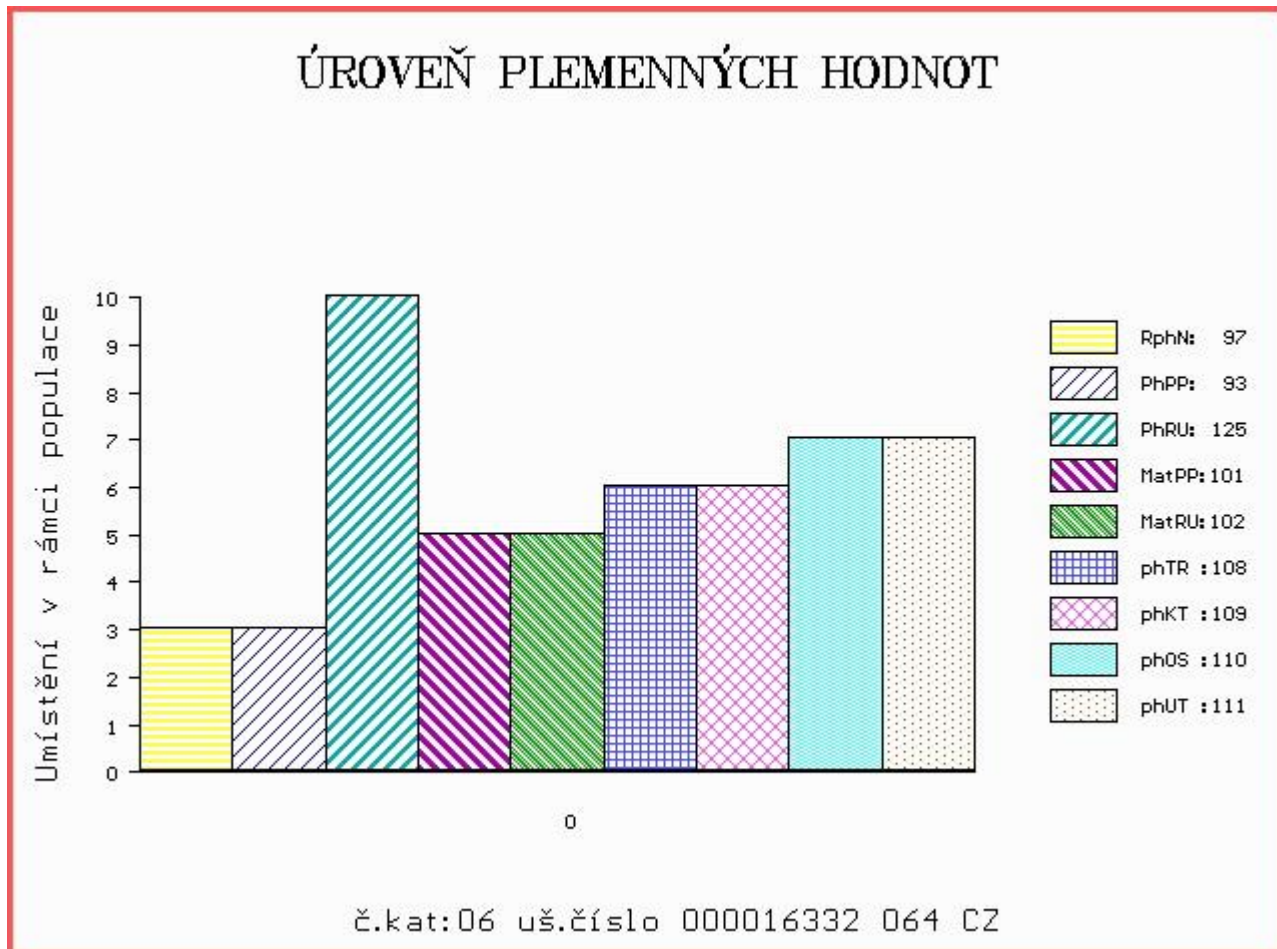
OOM 265 838 EXCLUSIF 8589103317
 OM ZCH 704 NATUR 3697010336
 MOM 3694103188 FR LUCILE 3694103188

MA 284357 961 CZ /7 ot PAUZA Z MEZIBOŘÍ 017000284357961
 OMM ZCH 240 CASOAR 4587100162
 MM 18969 961 CZ MADLA Z MEZIBOŘÍ 017000018969961
 MMM 140961 614 CZ JITUŠKA Z MEZIBOŘÍ 017000140961614

Vl.užit:nar: 55 kg ve 120d: 241 kg ve 210d: 376 kg v 365d: 609 kg / kříž: 0 cm
 Přírustek od narození: 1526 g / 97 šourek 38 cm
 Věk při ZV 459 dní aktuálně k 19.03.18 hmotnost: 705 kg výška v kříži: 140 cm

PLEMENNÉ HODNOTY						LINEARNÍ HODNOCENÍ											
	pp	ru	pp	ru	TR	KT	OS	UT	Hmot	kříž	TR	KT	OS	UT	CE		
BÝK	PE	93	125	ME	101	102	108	109	110	111							
MATKA	PE	104	110	ME	110	110	103	103	104	105	885	150	27	24	24	8	83
OTEC	PE	91	120	ME	87	104	114	121	121	121	0	0	0	0	0	0	0

HODNOCEN: TR 8 / /10 KT / / OS / / UT Výsledek:



Číslo : 16336 064 CZ DISK Z MEZIBOŘÍ Číslo katalogu 7
 Dat.nar. : 09.02.2017 Plemeno : T100 Charolais
 Chovatel : Hatlák V.ing.,Meziboří
 Majitel : Hatlák V.ing.,Meziboří

OOO 267 732 TURBO CE71 7932490213
 OO 281 335 BAYONNE 7121405401
 MOO 7192137290 FR IGORDA 7192137290

OTEC ZIT 887 BAYON Z MEZIBOŘÍ ET 017000898485061
 OMO ZCH 809 PINAY 8552394134
 MO 5811509515 FR EFFRAIE 5811509515
 MMO 5810706821 FR BAMBOULA 5810706821

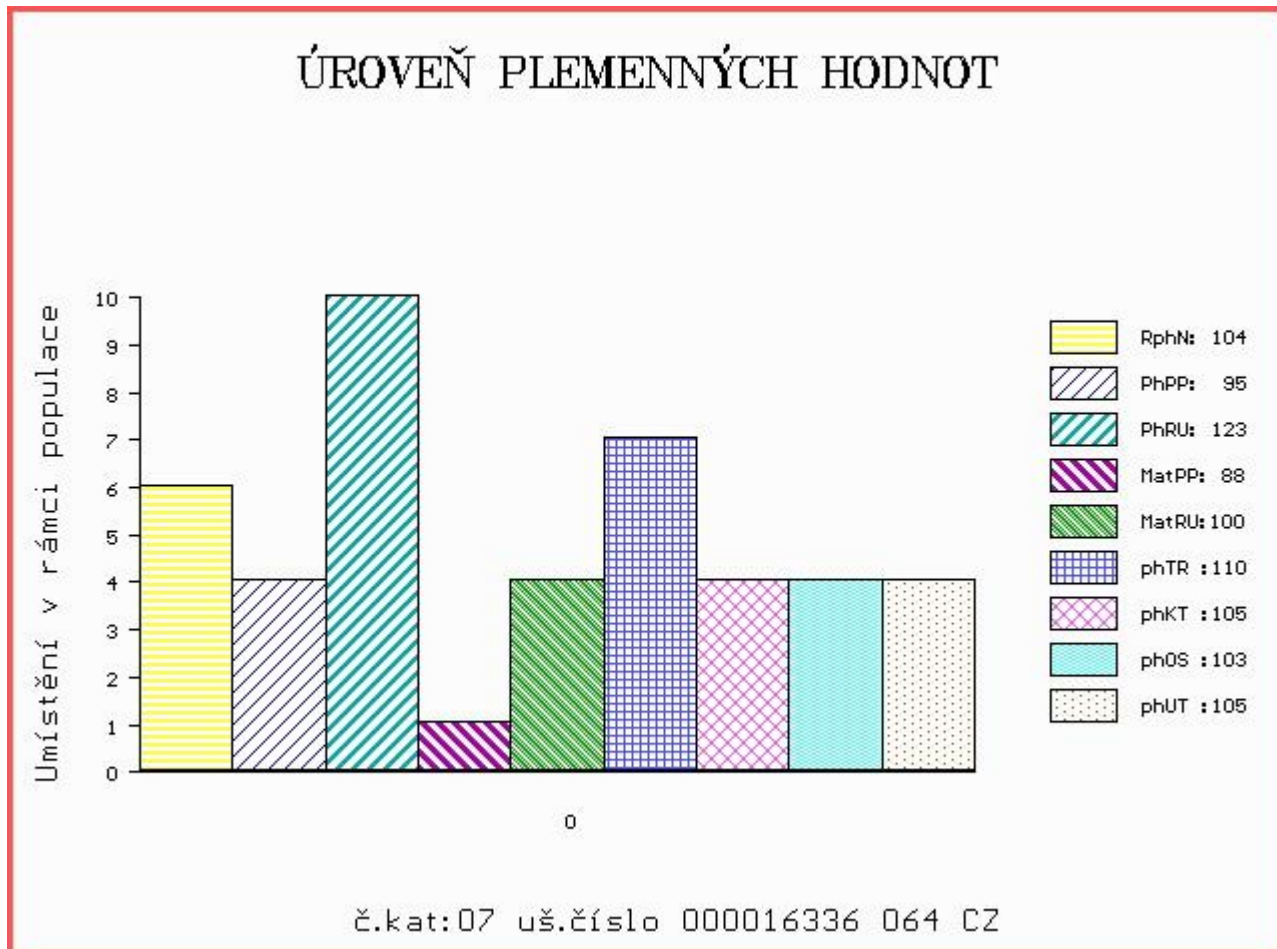
OOM 271 322 TOULON 5249296732
 OM ZTI 898 ETOUBO 2135530021
 MOM 2125536006 FR BELLE 2135536006

MA 490948 961 CZ /2 ot VIKI Z MEZIBOŘÍ 017000490948961
 OMM ZCH 388 IMPAIR RR3 1893102983
 MM 267742 961 CZ OLIVA Z MEZIBOŘÍ 017000267742961
 MMM 18968 961 CZ LAURA Z MEZIBOŘÍ 017000018968961

Vl.užit:nar: 47 kg ve 120d: 227 kg ve 210d: 365 kg v 365d: 639 kg / kříž: 0 cm
 Přírustek od narození: 1615 g / 104 šourek 38 cm
 Věk při ZV 436 dní aktuálně k 19.03.18 hmotnost: 698 kg výška v kříži: 143 cm

PLEMENNÉ HODNOTY						LINEARNÍ HODNOCENÍ											
	pp	ru	pp	ru	TR	KT	OS	UT	Hmot	kříž	TR	KT	OS	UT	CE		
BÝK	PE	95	123	ME	88	100	110	105	103	105							
MATKA	PE	106	116	ME	106	107	107	106	106	108	858	149	27	21	20	8	76
OTEC	PE	78	113	ME	74	102	99	101	100	100	670	136	21	20	20	7	68

HODNOCEN: TR 10 / /10 KT / / OS / / UT Výsledek:



Číslo : 16337 064 CZ DIVAN Z MEZIBOŘÍ Číslo katalogu 8
 Dat.nar. : 11.02.2017 Plemeno : T100 Charolais
 Chovatel : Hatlák V.ing.,Meziboří
 Majitel : Hatlák V.ing.,Meziboří

OOO 267 732 TURBO CE71 7932490213
 OO 281 335 BAYONNE 7121405401
 MOO 7192137290 FR IGORDA 7192137290

OTEC ZIT 887 BAYON Z MEZIBOŘÍ ET 017000898485061

OMO ZCH 809 PINAY 8552394134
 MO 5811509515 FR EFFRAIE 5811509515
 MMO 5810706821 FR BAMBOULA 5810706821

OOM ZCH 938 PRIMEUR 3802274639
 OM ZTI 217 BONAPARTE 4241261825
 MOM 4240245551 FR ORBITE 4240245551

MA 536419 961 CZ /2 ot ZOLA Z MEZIBOŘÍ 017000536419961

OMM ZCH 810 REPAIR 5811001744
 MM 344601 961 CZ RITA Z MEZIBOŘÍ 017000344601961
 MMM 140961 614 CZ JITUŠKA Z MEZIBOŘÍ 017000140961614

Vl.užit:nar: 53 kg ve 120d: 204 kg ve 210d: 327 kg v 365d: 581 kg / kříž: 0 cm
 Přírustek od narození: 1464 g / 97 šourek 39 cm
 Věk při ZV 434 dní aktuálně k 19.03.18 hmotnost: 640 kg výška v kříži: 139 cm

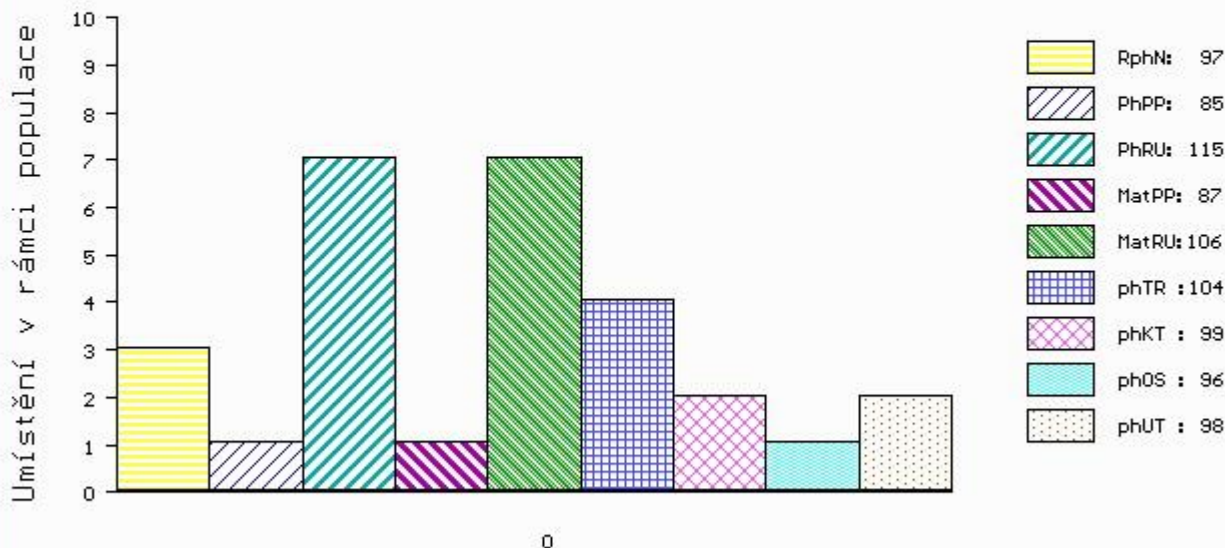
PLEMENNÉ HODNOTY

LINEARNÍ HODNOCENÍ

	pp	ru	ME	pp	ru	TR	KT	OS	UT	Hmot	kříž	TR	KT	OS	UT	CE
BÝK	PE	85	115	ME	87	106	104	99	96	98						
MATKA	PE	94	119	ME	99	110	109	101	97	100	782	143	25	19	19	7 70
OTEC	PE	78	113	ME	74	102	99	101	100	100	670	136	21	20	20	7 68

HODNOCEN: TR 8 / /10 KT / / OS / / UT Výsledek:

ÚROVEŇ PLEMENNÝCH HODNOT



č.kat:08 uš.číslo 000016337 064 CZ

Číslo : 16338 064 CZ DIA Z MEZIBOŘÍ Číslo katalogu 9
 Dat.nar. : 18.02.2017 Plemeno : T100 Charolais
 Chovatel : Hatlák V.ing.,Meziboří
 Majitel : Hatlák V.ing.,Meziboří

OOO 267 732 TURBO CE71 7932490213
 OO 281 335 BAYONNE 7121405401
 MOO 7192137290 FR IGORDA 7192137290

OTEC ZIT 887 BAYON Z MEZIBOŘÍ ET 017000898485061
 OMO ZCH 809 PINAY 8552394134
 MO 5811509515 FR EFFRAIE 5811509515
 MMO 5810706821 FR BAMBOULA 5810706821

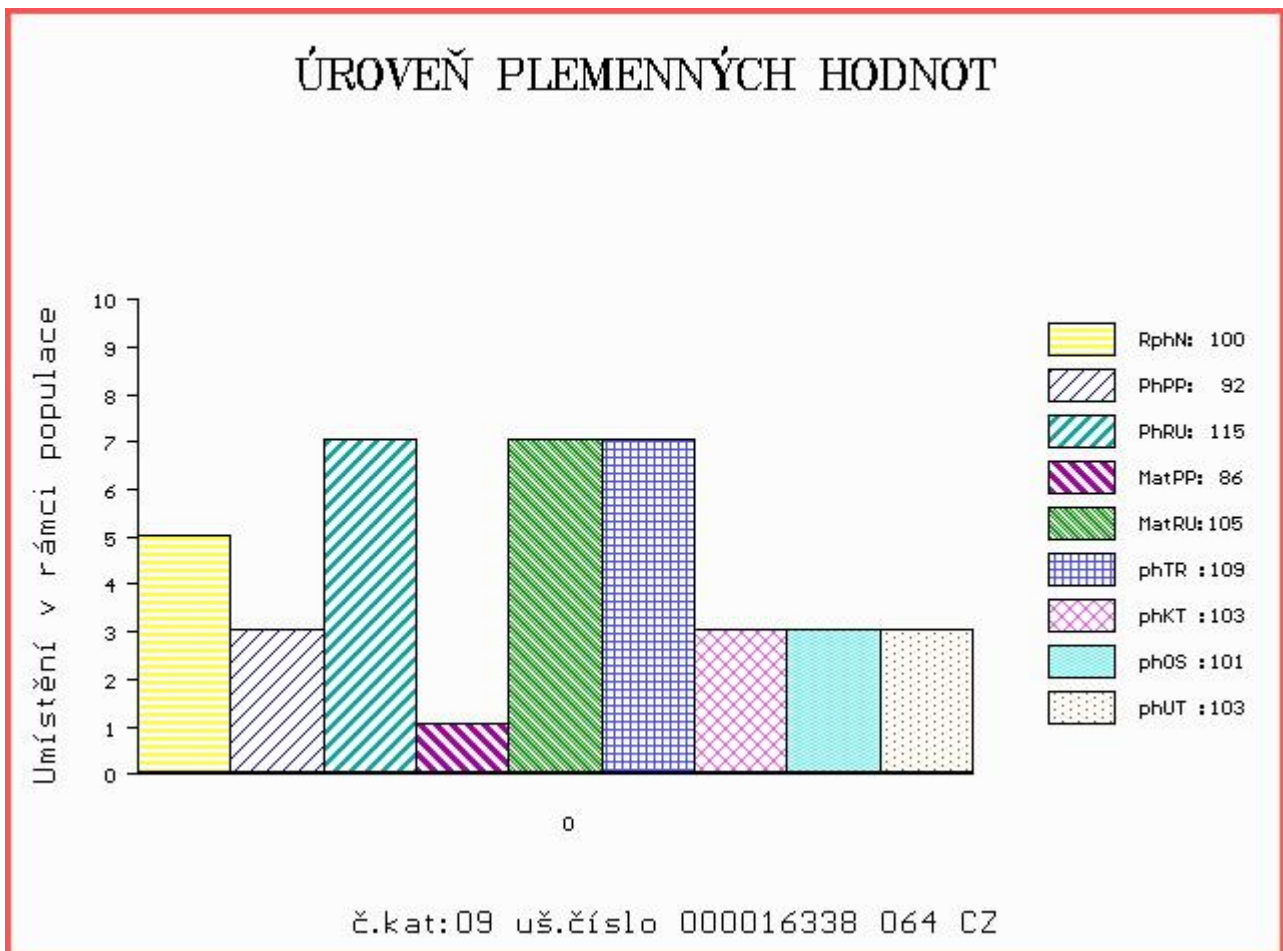
OOM ZCH 938 PRIMEUR 3802274639
 OM ZTI 217 BONAPARTE 4241261825
 MOM 4240245551 FR ORBITE 4240245551

MA 536412 961 CZ /2 ot ZIMA Z MEZIBOŘÍ 017000536412961
 OMM ZCH 240 CASOAR 4587100162
 MM 18970 961 CZ MIRIAM Z MEZIBOŘÍ 017000018970961
 MMM 113795 614 CZ CHIRANA Z MEZIBOŘÍ 017614113795

Vl.užit:nar: 49 kg ve 120d: 203 kg ve 210d: 344 kg v 365d: 571 kg / kříž: 139 cm
 Přírustek od narození: 1434 g / 100 šourek 38 cm
 Věk při ZV 427 dní aktuálně k 19.03.18 hmotnost: 614 kg výška v kříži: 139 cm

PLEMENNÉ HODNOTY										LINEARNÍ HODNOCENÍ						
	pp	ru	ME	pp	ru	TR	KT	OS	UT	Hmot	kříž	TR	KT	OS	UT	CE
BÝK	PE	92	115	ME	86	105	109	103	101	103						
MATKA	PE	104	112	ME	101	109	102	100	98	99	882	147	26	22	21	7 76
OTEC	PE	78	113	ME	74	102	99	101	100	100	670	136	21	20	20	7 68

HODNOCEN: TR 8 / / 9 KT / / OS / / UT Výsledek:



Číslo : 16339 064 CZ DÓŽA Z MEZIBOŘÍ Číslo katalogu 10
 Dat.nar. : 13.03.2017 Plemeno : T100 Charolais
 Chovatel : Hatlák V.ing.,Meziboří
 Majitel : Hatlák V.ing.,Meziboří

OOO 267 732 TURBO CE71 7932490213
 OO 281 335 BAYONNE 7121405401
 MOO 7192137290 FR IGORDA 7192137290

OTEC ZIT 887 BAYON Z MEZIBOŘÍ ET 017000898485061

OMO ZCH 809 PINAY 8552394134
 MO 5811509515 FR EFFRAIE 5811509515
 MMO 5810706821 FR BAMBOULA 5810706821

OOM 265 304 IGLOO.MIC 0393100604
 OM ZTI 244 SIDNEY 4516041658
 MOM 4590100071 FR FONTAINE 4590100071

MA 490929 961 CZ /3 ot UVA Z MEZIBOŘÍ 017000490929961

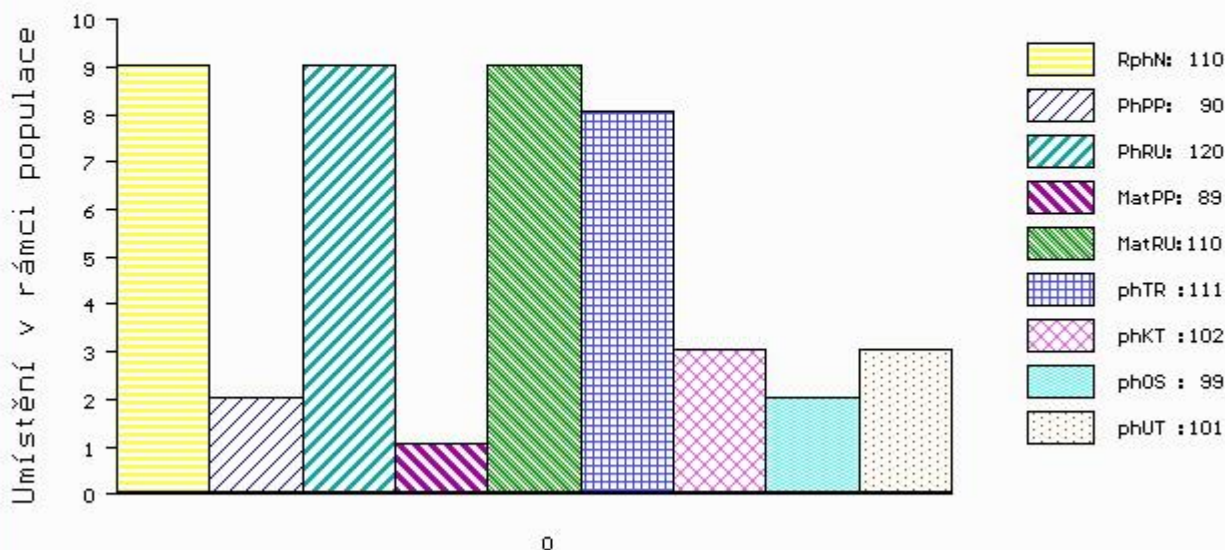
OMM ZCH 388 IMPAIR RR3 1893102983
 MM 210983 961 CZ NORMA Z MEZIBOŘÍ 017000210983961
 MMM 127532 614 CZ IDOLKA Z MEZIBOŘÍ 017000127532614

Vl.užit:nar: 50 kg ve 120d: 237 kg ve 210d: 393 kg v 365d: 654 kg / kříž: 139 cm
 Přírustek od narození: 1655 g / 110 šourek 39 cm
 Věk při ZV 404 dní aktuálně k 19.03.18 hmotnost: 664 kg výška v kříži: 139 cm

PLEMENNÉ HODNOTY						LINEARNÍ HODNOCENÍ											
	pp	ru	pp	ru	TR	KT	OS	UT	Hmot	kříž	TR	KT	OS	UT	CE		
BÝK	PE	90	120	ME	89	110	111	102	99	101							
MATKA	PE	100	111	ME	105	125	111	109	107	108	862	149	26	22	22	7	77
OTEC	PE	78	113	ME	74	102	99	101	100	100	670	136	21	20	20	7	68

HODNOCEN: TR 9 / /10 KT / / OS / / UT Výsledek:

ÚROVEŇ PLEMENNÝCH HODNOT



č.kat:10 uš.číslo 000016339 064 CZ