

KATALOG ZÁKLADNÍHO VÝBĚRU

dne 21.4.2018

ZD Pozovice

Začátek cca 15,30 hod.

Č.	Číslo	OTEC	DATUM		HM.	KŘ.	Přír.od	nar.	
k.	býčka	st.reg.	NAROZENÍ	PLEM	kg	cm	g	RPH	CHOVATEL
1	958400 061 CZ	ZIT 339	06.11.16	T100	732	141	1364 g	98	ZD Pozovice
2	958401 061 CZ	ZIT 100	09.11.16	T100	802	140	1511 g	97	ZD Pozovice
3	958403 061 CZ	ZIT 900	01.12.16	T100	685	140	1337 g	96	ZD Pozovice
4	958404 061 CZ	ZIT 339	05.12.16	T100	730	136	1442 g	94	ZD Pozovice
5	958409 061 CZ	ZIT 339	15.12.16	T100	730	136	1473 g	98	ZD Pozovice
6	958410 061 CZ	ZIT 578	19.12.16	T100	686	135	1391 g	89	ZD Pozovice
7	992293 061 CZ	ZIT 347	18.02.17	T100	635	136	1475 g	106	ZD Pozovice

Býci vyřazení před základním výběrem

Č.	Číslo	OTEC	Datum		Body				
k.	býčka	st.reg.	narození	Plem.	VT	HM	CHOVATEL		Důvod vyřaz.
8	958417 061 CZ	ZIT 100	29.12.16	T100	3	8	ZD Pozovice		před ZV-VT

Plemenné hodnoty uvedené v katalogu jsou spočítány k 31.3.2018



Vysvětlivky ke zkratkám ve jménech v katalogu :

ET	- býček narozen po embryotrasferu
RED	- zbarvení red angus
P,V	- bezrohý / volný roh - heterozygot (MS,CH,LI,BA)
PP	- bezrohý – homozygot stanovený testem DNA (MS,CH,LI,BA)
R	- rohatý (MS)
+/+	- homozygot s alelami způsobujícími běžné osvalení (GS)
+/MH	- heterozygot s jednou alelou podmiňující dvojí osvalení (GS)
MH/MH	- homozygot - obě alely podmiňující dvojí osvalení (GS – oddíl „B“ PK)

U matek plemene BA

Třída	Výška kříž (cm)	Hmotnost (kg)	RPH přímý efekt	RPH mat. efekt	RPH osvalení
SE	147 a více	800 a více	105 a vic	103 a vic	103 a vic
EC	147 a více	800 a více	105 a vic	pod 103	103 a vic
EM	147 a více	800 a více	pod 105	103 a vic	pod 103
CM	pod 147	pod 800	105 a vic	103 a vic	103 a vic
C1	pod 147	pod 800	105 a vic	pod 103	103 a vic
M1	pod 147	pod 800	pod 105	103 a vic	pod 103

Popisky grafu úrovně plemenných hodnot

Jednotlivé plemenné hodnoty jsou rozděleny do pásem na základě výpočtu kvantilu normálního rozložení, které udávají, jak si konkrétní jedinec stojí v porovnání s průměrem populace plemenných býčků odchovaných v období 2012 – 2017.

pásma	Pozice býka v rámci populace	zkratka	Popis údaje v grafu
10	býk patří hodnotou RPH do 10 % nejlepších býků v daném ukazateli	<i>RphT</i>	RPH pro přírůstek v testu
9	býk patří hodnotou RPH do 20 % nejlepších býků v daném ukazateli	<i>RphN</i>	RPH pro životní přírůstek
8	býk patří hodnotou RPH do 30 % nejlepších býků v daném ukazateli	<i>RpPP</i>	RPH pro přímý efekt porody
7	býk patří hodnotou RPH do 40 % nejlepších býků v daném ukazateli	<i>RpRU</i>	RPH pro přímý efekt růst
6	býk patří hodnotou RPH do 50 % nejlepších býků v daném ukazateli	<i>MatPP</i>	RPH pro maternální efekt porody
5	býk patří hodnotou RPH do průměru býků v daném ukazateli	<i>MatRU</i>	RPH pro maternální efekt růst
4	býk patří hodnotou RPH do 60 % nejlepších býků v daném ukazateli	<i>phTR</i>	RPH pro lineární hodnocení těl. rámce
3	býk patří hodnotou RPH do 70 % nejlepších býků v daném ukazateli	<i>phKT</i>	RPH pro lineární hodnocení kap. těla
2	býk patří hodnotou RPH do 80 % nejlepších býků v daném ukazateli	<i>phOS</i>	RPH pro lineární hodnocení osvalení
1	býk patří hodnotou RPH do 90 % nejlepších býků v daném ukazateli	<i>phUT</i>	RPH pro lineární hodnocení užit. typ

Hlavní selekční kritéria pro výběr do plemnitby na OPB a odchovu u chovatele

Hlavním selekčním kritériem bude pouze lineární hodnocení při základním výběru.

Důvody vyřazení před základním výběrem

- hodnocení tělesného rámce (1,2,3 body dle parametrů daného plemene)
- hodnocení bodů za hmotnost v 365 dnech (1,2,3 body dle parametrů daného plemene)
- nepředvedení býka k základnímu výběru na ohlávce nebo na vodící tyči
- na základě rozhodnutí majitele býka o jeho vyřazení
- zdravotní důvody (displazie varlat, apod.)

Důvody vyřazení při základním výběrem

- hodnocení délky těla (1,2,3 body dle parametrů daného plemene)
- hodnocení ukazatelů kapacity těla (1,2,3 body dle parametrů daného plemene)
- hodnocení ukazatelů osvalení (1,2,3 body dle parametrů daného plemene)
- hodnocení užitkové typu (1,2,3 body dle parametrů daného plemene)
- závažné vady exteriéru při základním výběru
- neodpovídající funkčnost končetin při základním výběru
- zdravotní důvody (displazie varlat, apod.)

Reklamační řád pro základní výběry býků

Majitel odchovávaného býčka má právo podat reklamaci proti rozhodnutí výběrové komise (ČSCHMS). Tato reklamační může mít písemnou nebo ústní formu. Po skončení základního výběru býků vyzve předseda výběrové komise k podání případných protestů (reklamací). Reklamační se podává nejpozději do 60-ti minut od výzvy předsedy výběrové komise. Reklamační se podává předsedovi výběrové komise. Jménem majitele býka může jednat také zástupce OPB. Po vznesení reklamační následuje nové předvedení býka. Reklamační je podmíněna složením nevratné kauce 1000 Kč, přičemž polovina z této částky je určena pro provozovatele OPB a polovina pro ČSCHMS. Tato kauce musí být složena okamžitě v hotovosti v době podání reklamační předsedovi výběrové komise.

V případě shodného verdiktu výběrové komise a majitele býka je platný tento shodný verdikt.

V případě neshody mezi verdiktem výběrové komise a majitelem býka bude proveden nový základní výběr. Provedení nového základního výběru je podmíněno složením kauce 5000 Kč za každého reklamovaného býka. Kauce se skládá na účet ČSCHMS nejpozději do 10-ti kalendářních dnů ode dne provedení základního výběru. V případě, že nebudou peníze připsány na účet v daném termínu, platí původní verdikt výběrové komise a reklamační se dále neřeší. Nový základní výběr se uskuteční do 30-ti dnů od sporného výběru na místě, kde byla podána reklamační, pokud se obě strany nedohodnou jinak. Většinové složení komise nesmí být totožné se složením komise, která vynesla sporný verdikt. O složení komise rozhoduje ČSCHMS po dohodě s příslušným chovatelským klubem a Radou PK daného plemene. O závěru nového základního výběru je sepsán nový výběrový protokol. Proti tomuto rozhodnutí se již nelze dále odvolat. V případě, že je potvrzeno původní rozhodnutí výběrové komise, propadá kauce ve prospěch ČSCHMS, v opačném případě se vrací majiteli býka do 10-ti kalendářních dní od provedení nového základního výběru. Náklady spojené s novým základním výběrem nese strana, která při svém rozhodnutí či jednání nebyla v právu.

V každém případě se o reklamaci vede písemný zápis. Rozhodnutí výběrové komise se váže ke konkrétnímu zvířeti v konkrétním čase a není možno se na něj odvolávat v případných následných sporech. Schváleno výborem ČSCHMS dne 21.3.2006 v Hradištku pod Medníkem, změny schváleny VČS dne 6.9.2007.



Sekretariát: ČSCHMS Praha Těšnov 17 11705 Praha 1 Mobil : +420 724 007 860 Telefon : +420 221 812 865 E-mail : info@cschms.cz	Ředitel PK <i>Kopecký Jan</i> Osík 201 569 67 Osík u Litomyšle Mobil : +420 724 007 862 Telefon : +420 461 612 809 E-mail : kopecky@cschms.cz	Adresa PK <i>Honová Nina</i> Osvoboditelů 35/9 410 02 Lovosice Mobil : +420 724 073 641 E-mail : honova@cschms.cz
---	--	--

Číslo : 958400 061 CZ CASTELLO SMILOVSKÝ Číslo katalogu 1
 Dat.nar. : 06.11.2016 Plemeno : T100 Charolais
 Chovatel : ZD Pozovice
 Majitel : ZD Pozovice

OOO 262 916 PICADOR 7121349662
 OO ZTI 904 SESAME 5703388462
 MOO 5797003064 FR NEFLE 5797003064

OTEC ZIT 339 CASTOR 6146791641
 OMO ZCH 516 MAGENTA 4296105603
 MO 6146791345 FR TRAGEDIE 6146791345
 MMO 6105133404 FR OPA 6105133404

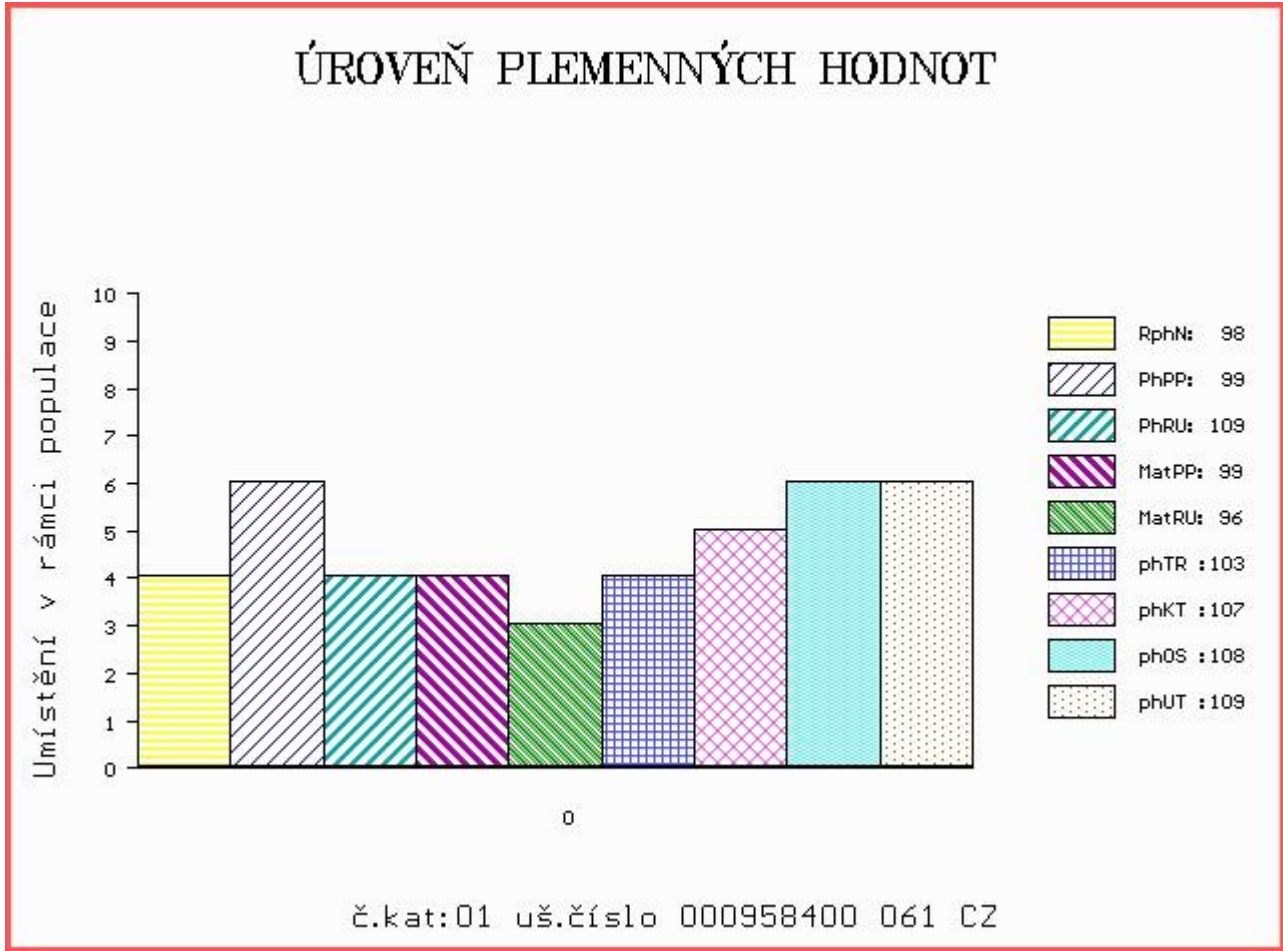
OOM 279 391 CESAR 5814307514
 OM ZIT 164 GULLIVER 5816311607
 MOM 5811805136 FR ARENE 5811805136

MA 533303 961 CZ /1 ot ANNA SMILOVSKÁ 128000533303961
 OMM ZCH 688 TRAPPEUR 7121202532
 MM 308446 961 CZ RAMPA SMILOVSKÁ 128000308446961
 MMM 116358 502 CZ CHLOUBA SMILOVSKÁ 128502116358

Vl.užit:nar: 42 kg ve 120d: 191 kg ve 210d: 292 kg v 365d: 502 kg / kříž: 0 cm
 Přírustek od narození: 1364 g / 98 šourek 45 cm
 Věk při ZV 531 dní aktuálně k 27.03.18 hmotnost: 732 kg výška v kříži: 141 cm

PLEMENNÉ HODNOTY										LINEARNÍ HODNOCENÍ							
	pp	ru	pp	ru	TR	KT	OS	UT		Hmot	kříž	TR	KT	OS	UT	CE	
BÝK	PE	99	109	ME	99	96	103	107	108	109							
MATKA	PE	102	104	ME	101	92	95	93	94	94	718	143	23	19	19	7	68
OTEC	PE	94	114	ME	97	99	103	114	115	116	0	0	0	0	0	0	0

HODNOCEN: TR 7 / / 6 KT / / OS / / UT Výsledek:



Číslo : 958401 061 CZ CASPER SMILOVSKÝ Číslo katalogu 2
 Dat.nar. : 09.11.2016 Plemeno : T100 Charolais
 Chovatel : ZD Pozovice
 Majitel : ZD Pozovice

OOO 266 914 DALTON 0388110618
 OO ZCH 703 NECESSAIRE 6327793880
 MOO 394113841 FR LICHETTE 0394113841

OTEC ZIT 100 VOLTAIRE 4522794020
 OMO ZCH 386 HARNOIS 7192124090
 MO 4522791051 FR SAVANE 4522791051
 MMO 4597103607 FR NOVA 4597103607

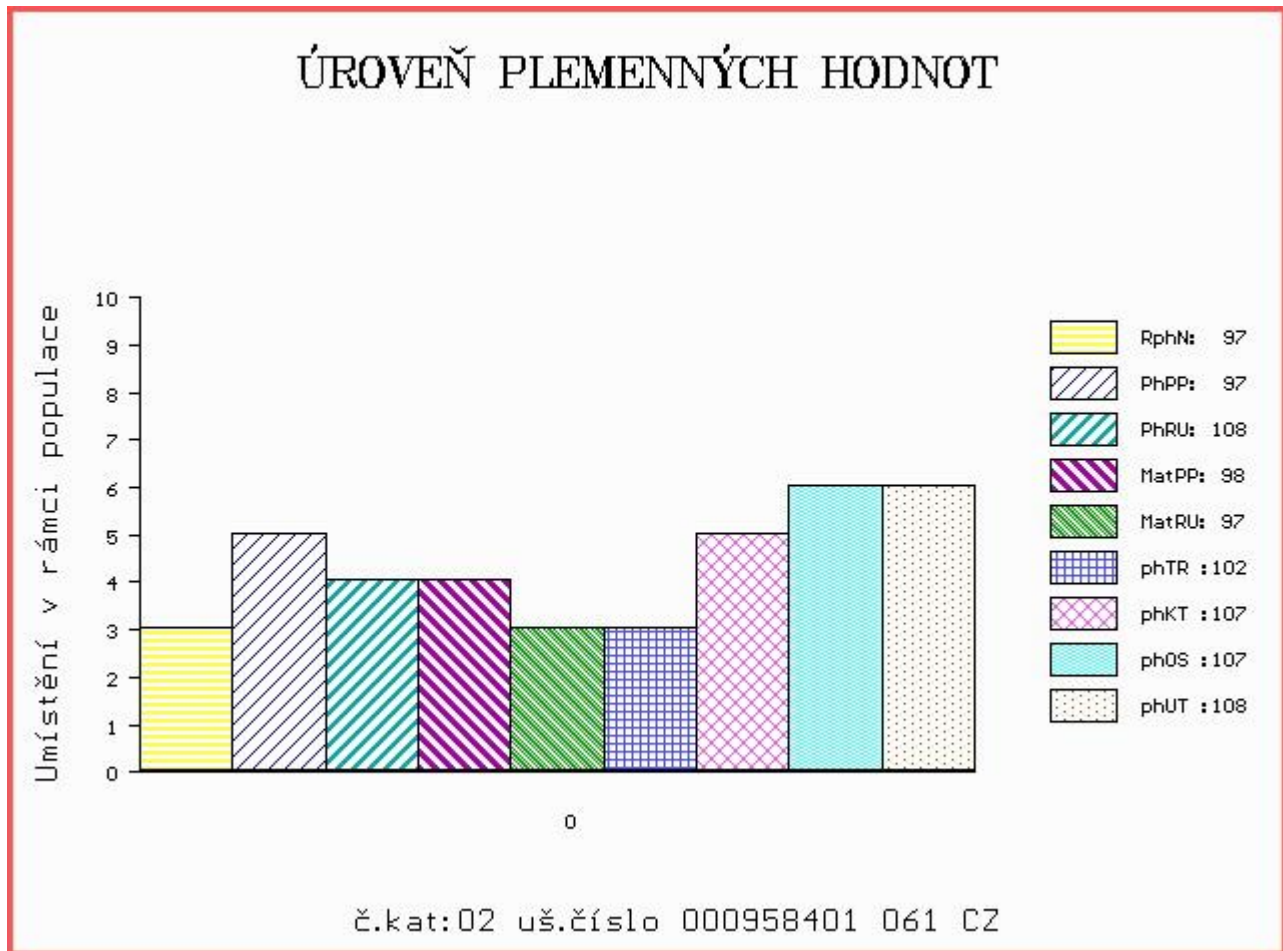
OOM 272 510 OURAL 0398125033
 OM ZTI 891 URFE 7121253026
 MOM 7198118674 FR OLIVE 7198118674

MA 515477 961 CZ /1 ot ZERO SMILOVSKÁ 128000515477961
 OMM ZCH 404 HEUREKA 128417002496
 MM 34227 961 CZ LYRA SMILOVSKÁ 128000034227961
 MMM 116367 502 CZ CHRIS SMILOVSKÁ 128502116367

Vl.užit:nar: 42 kg ve 120d: 186 kg ve 210d: 289 kg v 365d: 557 kg / kříž: 135 cm
 Přírustek od narození: 1511 g / 97 šourek 42 cm
 Věk při ZV 528 dní aktuálně k 27.03.18 hmotnost: 802 kg výška v kříži: 140 cm

PLEMENNÉ HODNOTY										LINEARNÍ HODNOCENÍ							
	pp	ru	pp	ru	TR	KT	OS	UT	Hmot	kříž	TR	KT	OS	UT	CE		
BÝK	PE	97	108	ME	98	97	102	107	107	108							
MATKA	PE	104	107	ME	107	97	105	104	103	104	740	147	25	19	19	7	70
OTEC	PE	91	108	ME	88	99	102	103	102	104	0	0	0	0	0	0	0

HODNOCEN: TR 6 / / 9 KT / / OS / / UT Výsledek:



Číslo : 958403 061 CZ CASIUS SMILOVSKÝ Číslo katalogu 3
 Dat.nar. : 01.12.2016 Plemeno : T100 Charolais
 Chovatel : ZD Pozovice
 Majitel : ZD Pozovice

OOO ZCH 699 JUMPER 8894104162
 OO 272 545 TERNOIS 6204783245
 MOO 6291100762 FR GAMINE 6291100762

OTEC ZTI 900 ARTOIS 5810006623
 OMO 272 546 JACQUART 5894168635
 MO 5811999070 FR PIN UP 5811999070
 MMO 5892125026 FR HALEIN 2 5892125026

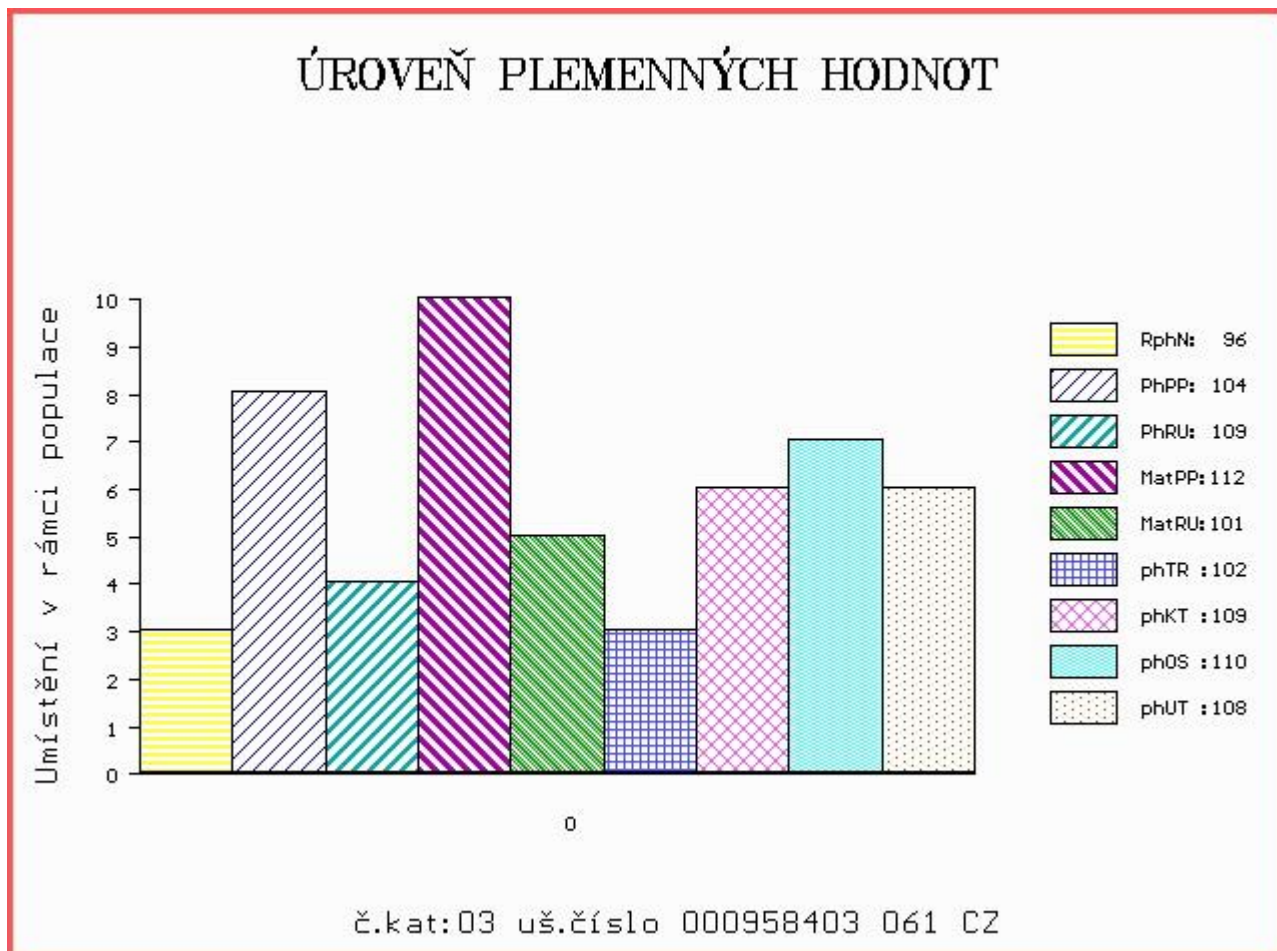
OOM 272 510 OURAL 0398125033
 OM ZTI 891 URFE 7121253026
 MOM 7198118674 FR OLIVE 7198118674

MA 515473 961 CZ /1 ot ZORMA SMILOVSKÁ 128000515473961
 OMM ZTI 662 DUNLOP 0801705044
 MM 443642 961 CZ UNORMA SMILOVSKÁ 128000443642961
 MMM 194580 961 CZ NORMA SMILOVSKÁ 128000194580961

Vl.užit:nar: 42 kg ve 120d: 189 kg ve 210d: 297 kg v 365d: 534 kg / kříž: 136 cm
 Přírustek od narození: 1337 g / 96 šourek 41 cm
 Věk při ZV 506 dní aktuálně k 27.03.18 hmotnost: 685 kg výška v kříži: 140 cm

PLEMENNÉ HODNOTY										LINEARNÍ HODNOCENÍ							
	pp	ru	pp	ru	TR	KT	OS	UT		Hmot	kříž	TR	KT	OS	UT	CE	
BÝK	PE	104	109	ME	112	101	102	109	110	108							
MATKA	PE	104	107	ME	105	107	106	108	109	109	900	148	26	23	22	8	79
OTEC	PE	105	105	ME	118	99	100	103	102	102	0	0	0	0	0	0	0

HODNOCEN: TR 7 / / 8 KT / / OS / / UT Výsledek:



Číslo : **958404 061 CZ** **CASTOR SMILOVSKÝ** Číslo katalogu 4
 Dat.nar. : 05.12.2016 Plemeno : T100 Charolais
 Chovatel : ZD Pozovice
 Majitel : ZD Pozovice

OOO 262 916 PICADOR 7121349662
 OO ZTI 904 SESAME 5703388462
 MOO 5797003064 FR NEFLE 5797003064

Otec ZIT 339 CASTOR 6146791641
 OMO ZCH 516 MAGENTA 4296105603
 MO 6146791345 FR TRAGEDIE 6146791345
 MMO 6105133404 FR OPA 6105133404

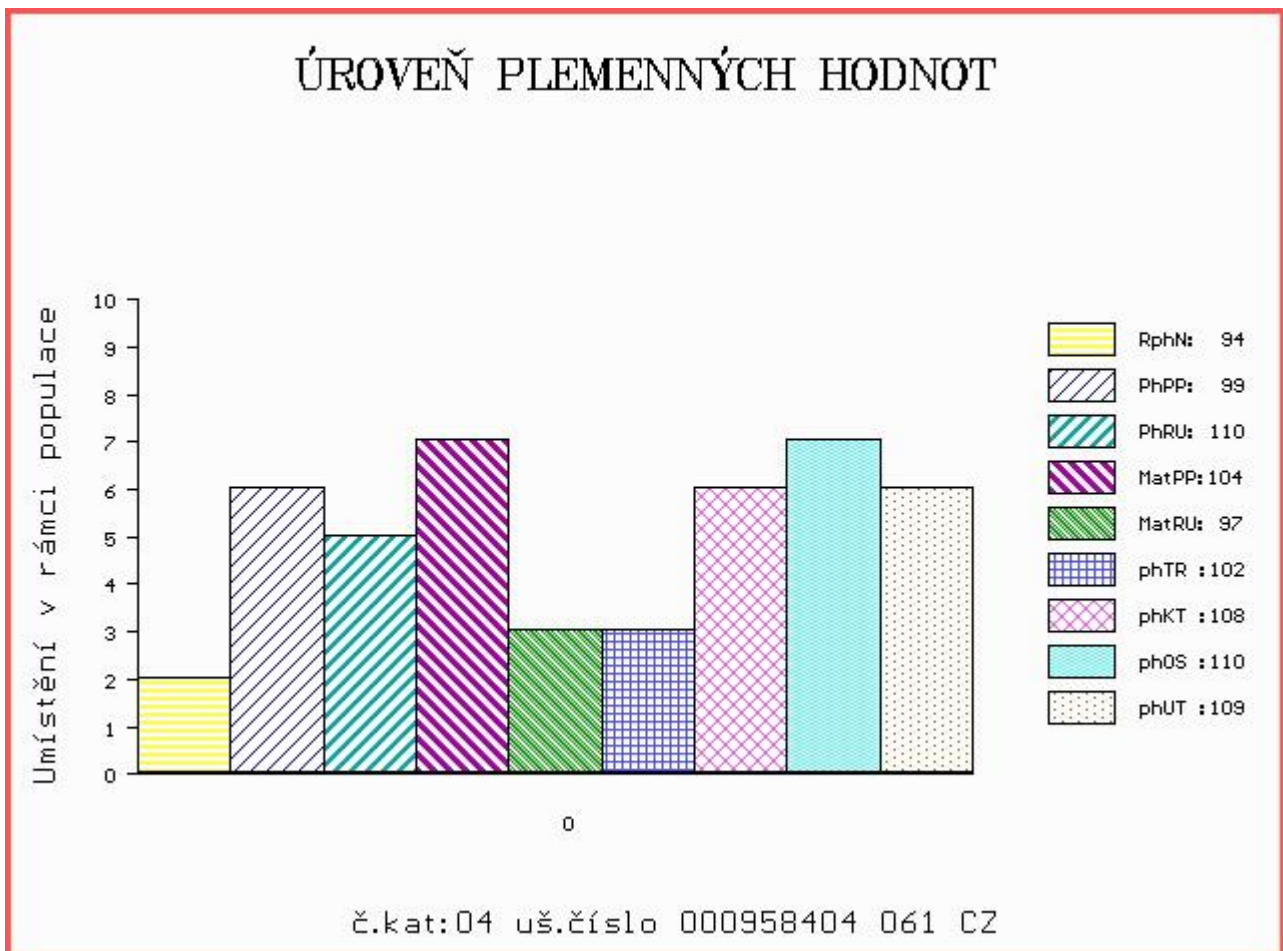
OOM ZCH 942 UNICO SC PP 7121333571
 OM ZTI 741 EPERVIER P 6950598648
 MOM 6950459131 FR BRANCHE 6950459131

MA 515459 961 CZ /2 ot ZERVIERKA SMILOVSKÁ 128000515459961
 OMM ZCH 544 IRTYŠ SMILOVSKÝ 128582122555
 MM 194561 961 CZ NANA SMILOVSKÁ 128000194561961
 MMM 2456 417 CZ GRÁCIE SMILOVSKÁ 128417002456

Vl.užit:nar: 42 kg ve 120d: 178 kg ve 210d: 290 kg v 365d: 555 kg / kříž: 127 cm
 Přírustek od narození: 1442 g / 94 šourek 42 cm
 Věk při ZV 502 dní aktuálně k 27.03.18 hmotnost: 730 kg výška v kříži: 136 cm

PLEMENNÉ HODNOTY										LINEARNÍ HODNOCENÍ							
	pp	ru	pp	ru	TR	KT	OS	UT		Hmot	kříž	TR	KT	OS	UT	CE	
BÝK	PE	99	110	ME	104	97	102	108	110	109							
MATKA	PE	105	106	ME	111	96	105	106	106	106	650	138	18	18	18	6	60
Otec	PE	94	114	ME	97	99	103	114	115	116	0	0	0	0	0	0	0

HODNOCEN: TR 5 / / 9 KT / / OS / / UT Výsledek:



Číslo : 958409 061 CZ COSMAS SMILOVSKÝ Číslo katalogu 5
 Dat.nar. : 15.12.2016 Plemeno : T100 Charolais
 Chovatel : ZD Pozovice
 Majitel : ZD Pozovice

OOO 262 916 PICADOR 7121349662
 OO ZTI 904 SESAME 5703388462
 MOO 5797003064 FR NEFLE 5797003064

OTEC ZIT 339 CASTOR 6146791641
 OMO ZCH 516 MAGENTA 4296105603
 MO 6146791345 FR TRAGEDIE 6146791345
 MMO 6105133404 FR OPA 6105133404

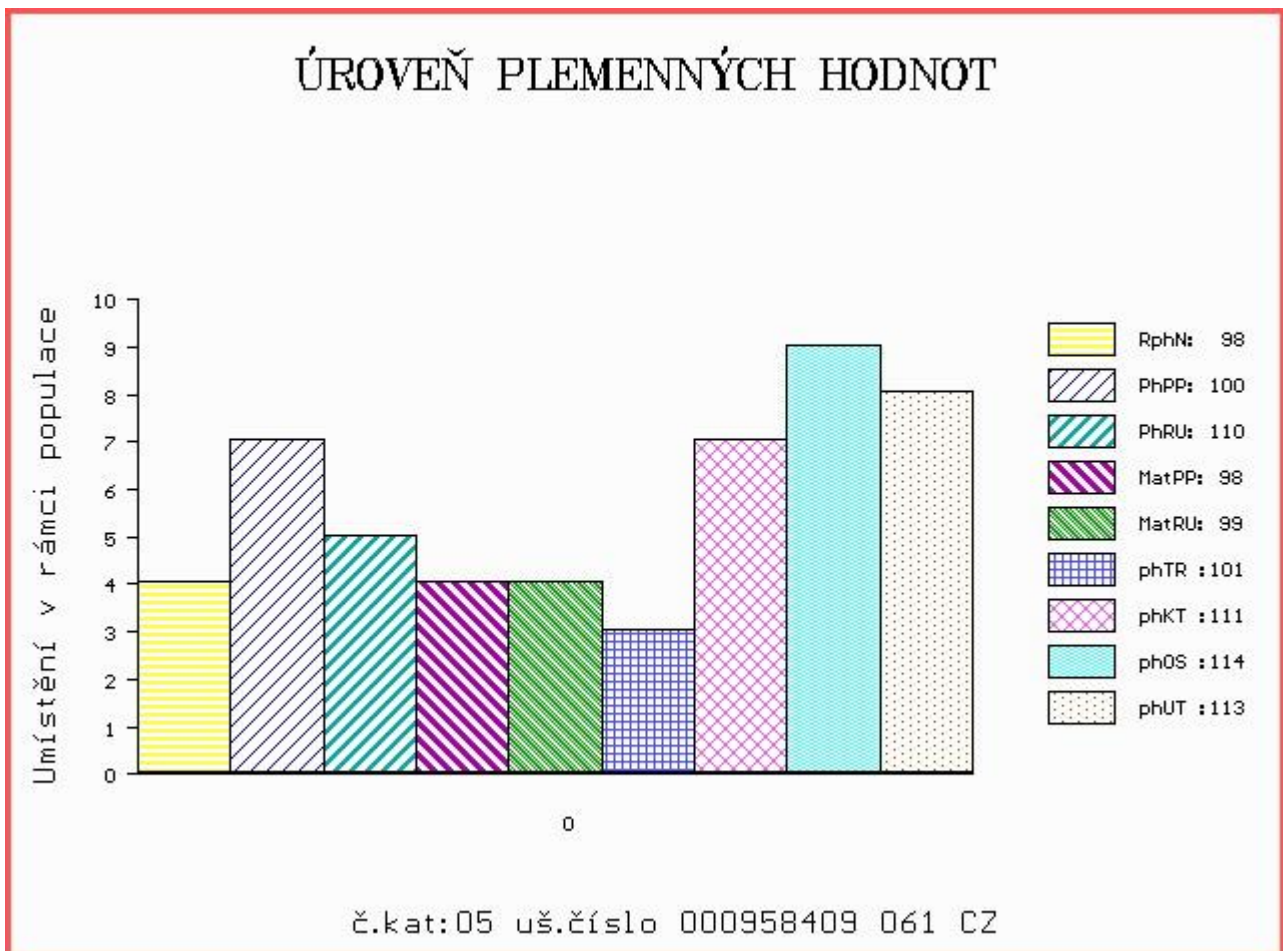
OOM ZCH 574 OHIO 0398109454
 OM ZTI 044 VIRTUEL RJC 7121124820
 MOM 7197122567 FR NORMANDIE RR4S 7197122567

MA 350604 961 CZ /6 ot SOPKA SMILOVSKÁ 128000350604961
 OMM ZCH 240 CASOAR 4587100162
 MM 123313 502 CZ IVONE SMILOVSKÁ 128000123313502
 MMM 2486 417 CZ GRANADA SMILOVSKÁ 128417002486

Vl.užit:nar: 42 kg ve 120d: 187 kg ve 210d: 315 kg v 365d: 555 kg / kříž: 126 cm
 Přírustek od narození: 1473 g / 98 šourek 40 cm
 Věk při ZV 492 dní aktuálně k 27.03.18 hmotnost: 730 kg výška v kříži: 136 cm

PLEMENNÉ HODNOTY										LINEARNÍ HODNOCENÍ							
	pp	ru	pp	ru	TR	KT	OS	UT		Hmot	kříž	TR	KT	OS	UT	CE	
BÝK	PE	100	110	ME	98	99	101	111	114	113							
MATKA	PE	107	101	ME	100	102	101	103	104	104	739	145	21	19	17	6	63
OTEC	PE	94	114	ME	97	99	103	114	115	116	0	0	0	0	0	0	0

HODNOCEN: TR 5 / / 9 KT / / OS / / UT Výsledek:



Číslo : **958410 061 CZ** CITRON SMILOVSKÝ Číslo katalogu 6
 Dat.nar. : 19.12.2016 Plemeno : T100 Charolais
 Chovatel : ZD Pozovice
 Majitel : ZD Pozovice

OOO 281 969 VERNIS 4240910056
 OO 281 968 FLAMANT 7121630889
 MOO 7121061256 FR SALSA 7121061256

Otec ZIT 578 IRON 5812313463
 OMO 281 970 VALIDE 5810704725
 MO 5814508900 FR DERONDE 5814508900
 MMO 5897126216 FR NERONDE 5897126216

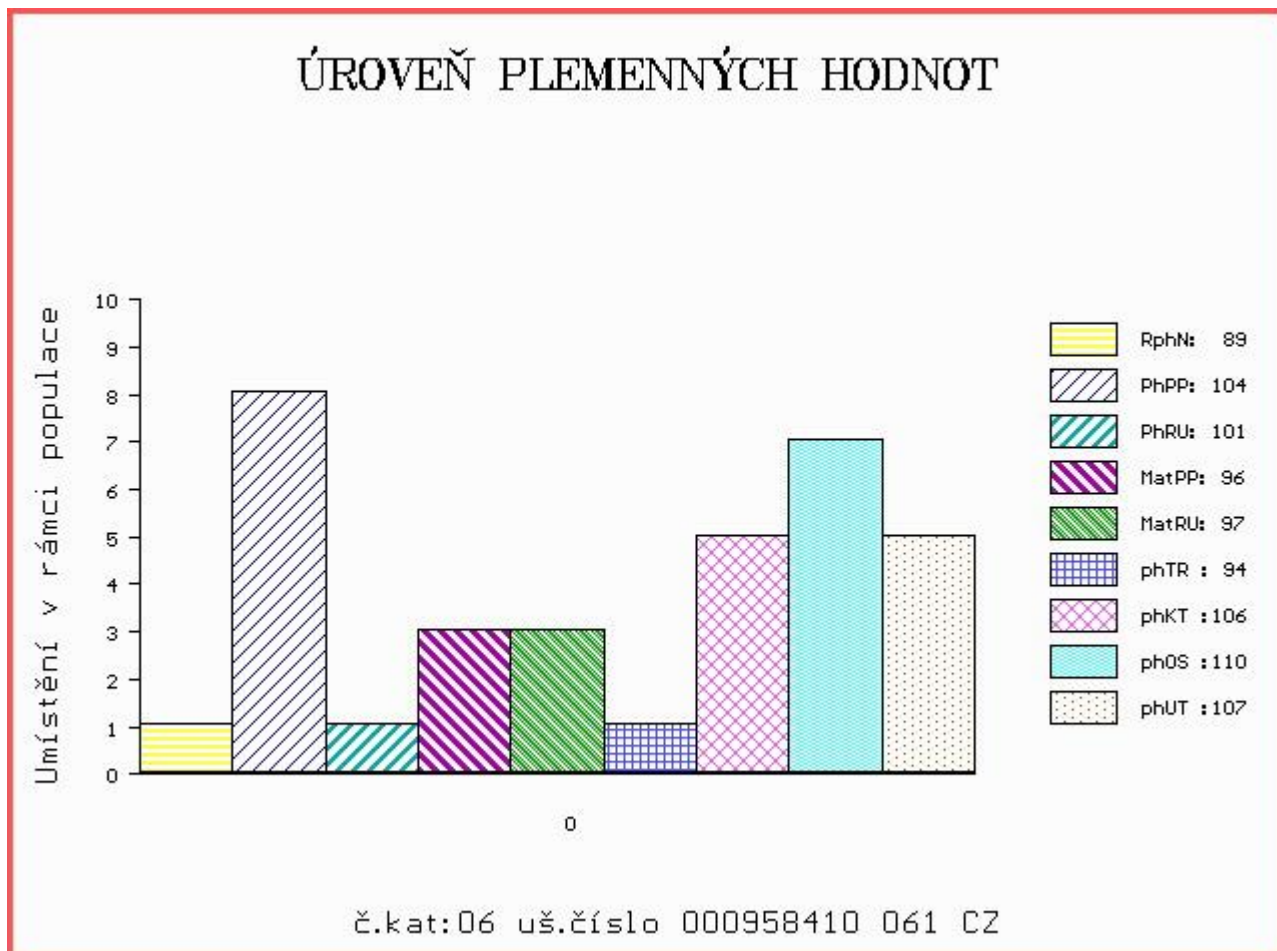
OOM ZCH 574 OHIO 0398109454
 OM ZTI 044 VIRTUEL RJC 7121124820
 MOM 7197122567 FR NORMANDIE RR4S 7197122567

MA 350603 961 CZ /6 ot SIBIRKA SMILOVSKÁ 128000350603961
 OMM ZCH 163 TILL RR5 5882101816
 MM 2420 417 CZ FATIMA SMILOVSKÁ 128417002420
 MMM 34507 502 CZ FANY 4290102973

Vl.užit:nar: 42 kg ve 120d: 183 kg ve 210d: 293 kg v 365d: 548 kg / kříž: 130 cm
 Přírustek od narození: 1391 g / 89 šourek 45 cm
 Věk při ZV 488 dní aktuálně k 27.03.18 hmotnost: 686 kg výška v kříži: 135 cm

PLEMENNÉ HODNOTY										LINEARNÍ HODNOCENÍ							
	pp	ru	pp	ru	TR	KT	OS	UT	Hmot	kříž	TR	KT	OS	UT	CE		
BÝK	PE	104	101	ME	96	97	94	106	110	107							
MATKA	PE	108	105	ME	98	98	94	99	103	101	720	143	20	20	19	7	66
Otec	PE	101	95	ME	95	97	92	105	108	105	940	145	22	25	24	9	80

HODNOCEN: TR 5 / / 9 KT / / OS / / UT Výsledek:



Číslo : 992293 061 CZ DENNIS SMILOVSKÝ Číslo katalogu 7
 Dat.nar. : 18.02.2017 Plemeno : T100 Charolais
 Chovatel : ZD Pozovice
 Majitel : ZD Pozovice

OOO 271 504 HUGO LM 7192109030
 OO 270 777 PALESTRO 8521993692
 MOO 8597102075 FR NUANCE 8597102075

OTEC ZIT 347 INCOGNITO 4241993366
 OMO ZCH 703 NECESSAIRE 6327793880
 MO 4241120466 FR ALPINE 4241120466
 MMO 4240763706 FR TANIERE 4240763706

OOM ZTI 555 NIPPUR 5797023562
 OM ZTI 662 DUNLOP 0801705044
 MOM 801704709 FR ANGE 0801704709

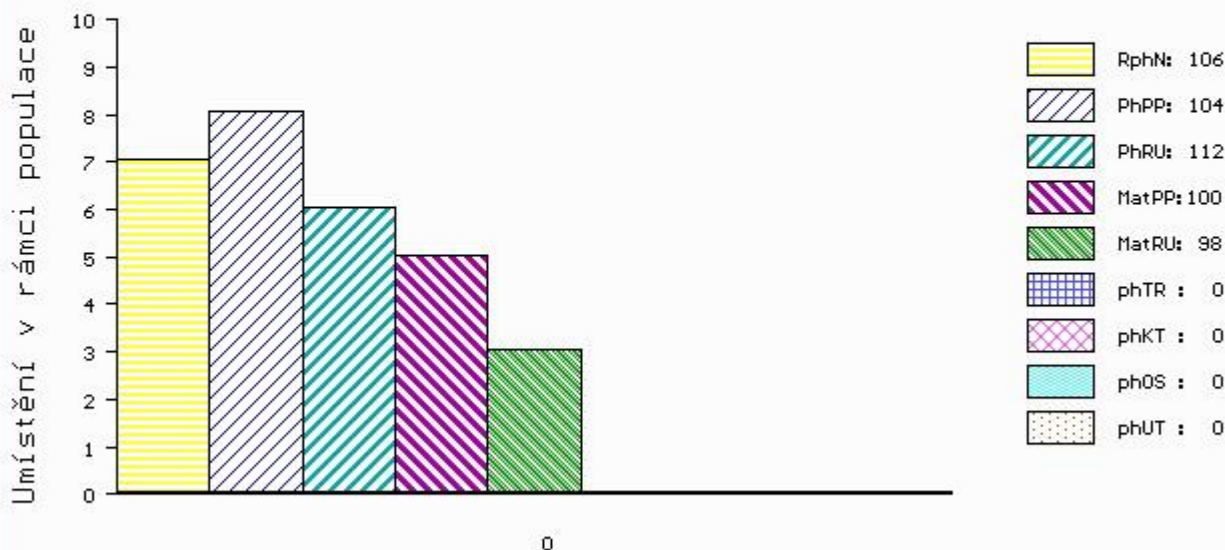
MA 515462 961 CZ /2 ot ZORANKA SMILOVSKÁ 128000515462961
 OMM ZCH 943 PACIFIC 7121329558
 MM 263837 961 CZ PETRUŠKA SMILOVSKÁ 128000263837961
 MMM 194556 961 CZ NOVA SMILOVSKÁ 128000194556961

Vl.užit:nar: 42 kg ve 120d: 192 kg ve 210d: 315 kg v 365d: 541 kg / kříž: 128 cm
 Přírustek od narození: 1475 g / 106 šourek 40 cm
 Věk při ZV 427 dní aktuálně k 27.03.18 hmotnost: 635 kg výška v kříži: 136 cm

PLEMENNÉ HODNOTY										LINEARNÍ HODNOCENÍ						
	pp	ru	pp	ru	TR	KT	OS	UT		Hmot	kříž	TR	KT	OS	UT	CE
BÝK	PE	104	112	ME	100	98	0	0	0	0						
MATKA	PE	106	110	ME	105	101	110	100	98	100	655	138	19	19	19	7 64
OTEC	PE	99	118	ME	95	91	103	103	104	103	660	139	26	23	24	8 81

HODNOCEN: TR 7 / / 8 KT / / OS / / UT Výsledek:

ÚROVEŇ PLEMENNÝCH HODNOT



č.kat:07 uš.číslo 000992293 061 CZ

Býci vyřazení před základním výběrem

Číslo : **958417 061 CZ** **CONCOR SMILOVSKÝ** Číslo katalogu 8
 Dat.nar. : 29.12.2016 Plemeno : T100 Charolais
 Chovatel : ZD Pozovice
 Majitel : ZD Pozovice

OOO 266 914 DALTON 0388110618
 OO ZCH 703 NECESSAIRE 6327793880
 MOO 394113841 FR LICHETTE 0394113841

Otec ZIT 100 VOLTAIRE 4522794020
 OMO ZCH 386 HARNOIS 7192124090
 MO 4522791051 FR SAVANE 4522791051
 MMO 4597103607 FR NOVA 4597103607

OOM 272 510 OURAL 0398125033
 OM ZTI 891 URFE 7121253026
 MOM 7198118674 FR OLIVE 7198118674

MA 515454 961 CZ /2 ot ZIMA SMILOVSKÁ 128000515454961
 OMM ZTI 098 LORSINI 8995106122
 MM 350619 961 CZ SNĚHURKA SMILOVSKÁ 128000350619961
 MMM 263829 961 CZ PALANDA SMILOVSKÁ 128000263829961

Vl.užit:nar: 42 kg ve 120d: 179 kg ve 210d: 293 kg v 365d: 538 kg / kříž: 129 cm
 Přírustek od narození: 1422 g / 98 šourek 42 cm
 Věk při ZV 478 dní aktuálně k 27.03.18 hmotnost: 686 kg výška v kříži: 132 cm

PLEMENNÉ HODNOTY										LINEARNÍ HODNOCENÍ							
	pp	ru	pp	ru	TR	KT	OS	UT		Hmot	kříž	TR	KT	OS	UT	CE	
BÝK	PE	98	110	ME	98	100	110	113	112	114							
MATKA	PE	106	111	ME	107	102	107	108	107	108	640	137	18	19	18	7	62
Otec	PE	91	108	ME	88	99	102	103	102	104	0	0	0	0	0	0	0

HODNOCEN: TR 3 / / 8 KT / / OS / / UT Výsledek: před ZV-VT

