

KATALOG ZÁKLADNÍHO VÝBĚRU

dne 22.4.2018

Dvořák Josef, ing., Telecí

Začátek cca 13,30 hod.

Č. k.	Číslo býčka	OTEC st.reg.	DATUM NAROZENÍ	PLEM	HM. kg	KŘ. cm	Přír.od g	nar. RPH	CHOVATEL
1	750710 053 CZ	ZAA 933	09.01.17	G100	560	135	1200 g	101	Dvořák Josef, ing., Telecí
2	795394 053 CZ	ZAA 970	25.01.17	G100	590	137	1321 g	105	Dvořák Josef, ing., Telecí
3	795397 053 CZ	ZAA 675	25.01.17	G100	590	135	1318 g	107	Dvořák Josef, ing., Telecí
4	795395 053 CZ	ZAA 970	26.01.17	G100	520	130	1153 g	102	Dvořák Josef, ing., Telecí
5	795398 053 CZ	ZAA 675	30.01.17	G100	500	130	1123 g	101	Dvořák Josef, ing., Telecí
6	795399 053 CZ	ZAA 970	01.02.17	G100	550	141	1236 g	99	Dvořák Josef, ing., Telecí
7	795401 053 CZ	ZAA 970	08.02.17	G100	546	130	1252 g	103	Dvořák Josef, ing., Telecí
8	795409 053 CZ	ZAA 970	14.03.17	G100	485	128	1211 g	101	Dvořák Josef, ing., Telecí

Býci vyřazení před základním výběrem

Č. k.	Číslo býčka	OTEC st.reg.	Datum narození	Plem. VT	Body HM	CHOVATEL	Důvod vyřaz.
9	795405 053 CZ	ZAI 194	22.02.17	G100	2 5	Dvořák Josef, ing., Telecí	před ZV-VT

Plemenné hodnoty uvedené v katalogu jsou spočítány k 31.3.2018



Vysvětlivky ke zkratkám ve jménech v katalogu :

ET	- býček narozen po embryotrasferu
RED	- zbarvení red angus
P,V	- bezrohý / volný roh - heterozygot (MS,CH,LI,BA)
PP	- bezrohý – homozygot stanovené testem DNA (MS,CH,LI,BA)
R	- rohatý (MS)
+/+	- homozygot s alelami způsobujícími běžné osvalení (GS)
+ /MH	- heterozygot s jednou alelou podmiňující dvojí osvalení (GS)
MH/MH	- homozygot - obě alely podmiňující dvojí osvalení (GS – oddíl „B“ PK)

U matek plemene BA

Třída	Výška kříž (cm)	Hmotnost (kg)	RPH přímý efekt	RPH mat. efekt	RPH osvalení
SE	147 a více	800 a více	105 a vic	103 a vic	103 a vic
EC	147 a více	800 a více	105 a vic	pod 103	103 a vic
EM	147 a více	800 a více	pod 105	103 a vic	pod 103
CM	pod 147	pod 800	105 a vic	103 a vic	103 a vic
C1	pod 147	pod 800	105 a vic	pod 103	103 a vic
M1	pod 147	pod 800	pod 105	103 a vic	pod 103

Popisky grafu úrovně plemenných hodnot

Jednotlivé plemenné hodnoty jsou rozděleny do pásem na základě výpočtu kvantilu normálního rozložení, které udávají, jak si konkrétní jedinec stojí v porovnání s průměrem populace plemenných býčků odchovaných v období 2012 – 2017.

pásma	Pozice býka v rámci populace	zkratka	Popis údaje v grafu
10	býk patří hodnotou RPH do 10 % nejlepších býků v daném ukazateli	<i>RphT</i>	RPH pro přírůstek v testu
9	býk patří hodnotou RPH do 20 % nejlepších býků v daném ukazateli	<i>RphN</i>	RPH pro životní přírůstek
8	býk patří hodnotou RPH do 30 % nejlepších býků v daném ukazateli	<i>RpPP</i>	RPH pro přímý efekt porody
7	býk patří hodnotou RPH do 40 % nejlepších býků v daném ukazateli	<i>RpRU</i>	RPH pro přímý efekt růst
6	býk patří hodnotou RPH do 50 % nejlepších býků v daném ukazateli	<i>MatPP</i>	RPH pro maternální efekt porody
5	býk patří hodnotou RPH do průměru býků v daném ukazateli	<i>MatRU</i>	RPH pro maternální efekt růst
4	býk patří hodnotou RPH do 60 % nejlepších býků v daném ukazateli	<i>phTR</i>	RPH pro lineární hodnocení těl. rámce
3	býk patří hodnotou RPH do 70 % nejlepších býků v daném ukazateli	<i>phKT</i>	RPH pro lineární hodnocení kap. těla
2	býk patří hodnotou RPH do 80 % nejlepších býků v daném ukazateli	<i>phOS</i>	RPH pro lineární hodnocení osvalení
1	býk patří hodnotou RPH do 90 % nejlepších býků v daném ukazateli	<i>phUT</i>	RPH pro lineární hodnocení užit. typ

Hlavní selekční kritéria pro výběr do plemnitby na OPB a odchovu u chovatele

Hlavním selekčním kritériem bude pouze lineární hodnocení při základním výběru.

Důvody vyřazení před základním výběrem

- hodnocení tělesného rámce (1,2,3 body dle parametrů daného plemene)
- hodnocení bodů za hmotnost v 365 dnech (1,2,3 body dle parametrů daného plemene)
- nepředvedení býka k základnímu výběru na ohlávce nebo na vodící tyči
- na základě rozhodnutí majitele býka o jeho vyřazení
- zdravotní důvody (displazie varlat, apod.)

Důvody vyřazení při základním výběrem

- hodnocení délky těla (1,2,3 body dle parametrů daného plemene)
- hodnocení ukazatelů kapacity těla (1,2,3 body dle parametrů daného plemene)
- hodnocení ukazatelů osvalení (1,2,3 body dle parametrů daného plemene)
- hodnocení užitkové typu (1,2,3 body dle parametrů daného plemene)
- závažné vady exteriéru při základním výběru
- neodpovídající funkčnost končetin při základním výběru
- zdravotní důvody (displazie varlat, apod.)

Reklamační řád pro základní výběry býků

Majitel odchovávaného býčka má právo podat reklamaci proti rozhodnutí výběrové komise (ČSCHMS). Tato reklamační může mít písemnou nebo ústní formu. Po skončení základního výběru býků vyzve předseda výběrové komise k podání případných protestů (reklamací). Reklamační se podává nejpozději do 60-ti minut od výzvy předsedy výběrové komise. Reklamační se podává předsedovi výběrové komise. Jménem majitele býka může jednat také zástupce OPB. Po vznesení reklamační následuje nové předvedení býka. Reklamační je podmíněna složením nevratné kauce 1000 Kč, přičemž polovina z této částky je určena pro provozovatele OPB a polovina pro ČSCHMS. Tato kauce musí být složena okamžitě v hotovosti v době podání reklamační předsedovi výběrové komise.

V případě shodného verdiktu výběrové komise a majitele býka je platný tento shodný verdikt.

V případě neshody mezi verdiktem výběrové komise a majitelem býka bude proveden nový základní výběr. Provedení nového základního výběru je podmíněno složením kauce 5000 Kč za každého reklamovaného býka. Kauce se skládá na účet ČSCHMS nejpozději do 10-ti kalendářních dnů ode dne provedení základního výběru. V případě, že nebudou peníze připsány na účet v daném termínu, platí původní verdikt výběrové komise a reklamační se dále neřeší. Nový základní výběr se uskuteční do 30-ti dnů od sporného výběru na místě, kde byla podána reklamační, pokud se obě strany nedohodnou jinak. Většinové složení komise nesmí být totožné se složením komise, která vynesla sporný verdikt. O složení komise rozhoduje ČSCHMS po dohodě s příslušným chovatelským klubem a Radou PK daného plemene. O závěru nového základního výběru je sepsán nový výběrový protokol. Proti tomuto rozhodnutí se již nelze dále odvolat. V případě, že je potvrzeno původní rozhodnutí výběrové komise, propadá kauce ve prospěch ČSCHMS, v opačném případě se vrací majiteli býka do 10-ti kalendářních dní od provedení nového základního výběru. Náklady spojené s novým základním výběrem nese strana, která při svém rozhodnutí či jednání nebyla v právu.

V každém případě se o reklamaci vede písemný zápis. Rozhodnutí výběrové komise se váže ke konkrétnímu zvířeti v konkrétním čase a není možno se na něj odvolávat v případných následných sporech. Schváleno výborem ČSCHMS dne 21.3.2006 v Hradištku pod Medníkem, změny schváleny VČS dne 6.9.2007.



Sekretariát: ČSCHMS Praha Těšnov 17 11705 Praha 1 Mobil : +420 724 007 860 Telefon : +420 221 812 865 E-mail : info@cschms.cz	Ředitel PK <i>Kopecký Jan</i> Osík 201 569 67 Osík u Litomyšle Mobil : +420 724 007 862 Telefon : +420 461 612 809 E-mail : kopecky@cschms.cz	Adresa PK <i>Honová Nina</i> Osvoboditelů 35/9 410 02 Lovosice Mobil : +420 724 073 641 E-mail : honova@cschms.cz
---	--	--

Číslo : 750710 053 CZ DROP Z TELECÍ Číslo katalogu 1
 Dat.nar. : 09.01.2017 Plemeno : G100 Aberdeen Angus
 Chovatel : Dvořák Josef,ing.,Telecí
 Majitel : Dvořák Josef,ing.,Telecí

OOO 272 809 WEDDERLIE NETMARK A281 560308200281
 OO 275 824 BOSULLOW BLACKMARK E151 383807400151
 MOO 383807100092 UK BOSULLOW BLACKMARK C092 383807100092

OTEC ZAA 933 BOSULLOW ELMARK G209 383807600209
 OMO 275 827 NIGHTINGALE ECHT A060 302307200060
 MO 383807100085 UK BOSULLOW ERICA C085 383807100085
 MMO 0 BOSULLOW ERICA W3 RNB.W3.22

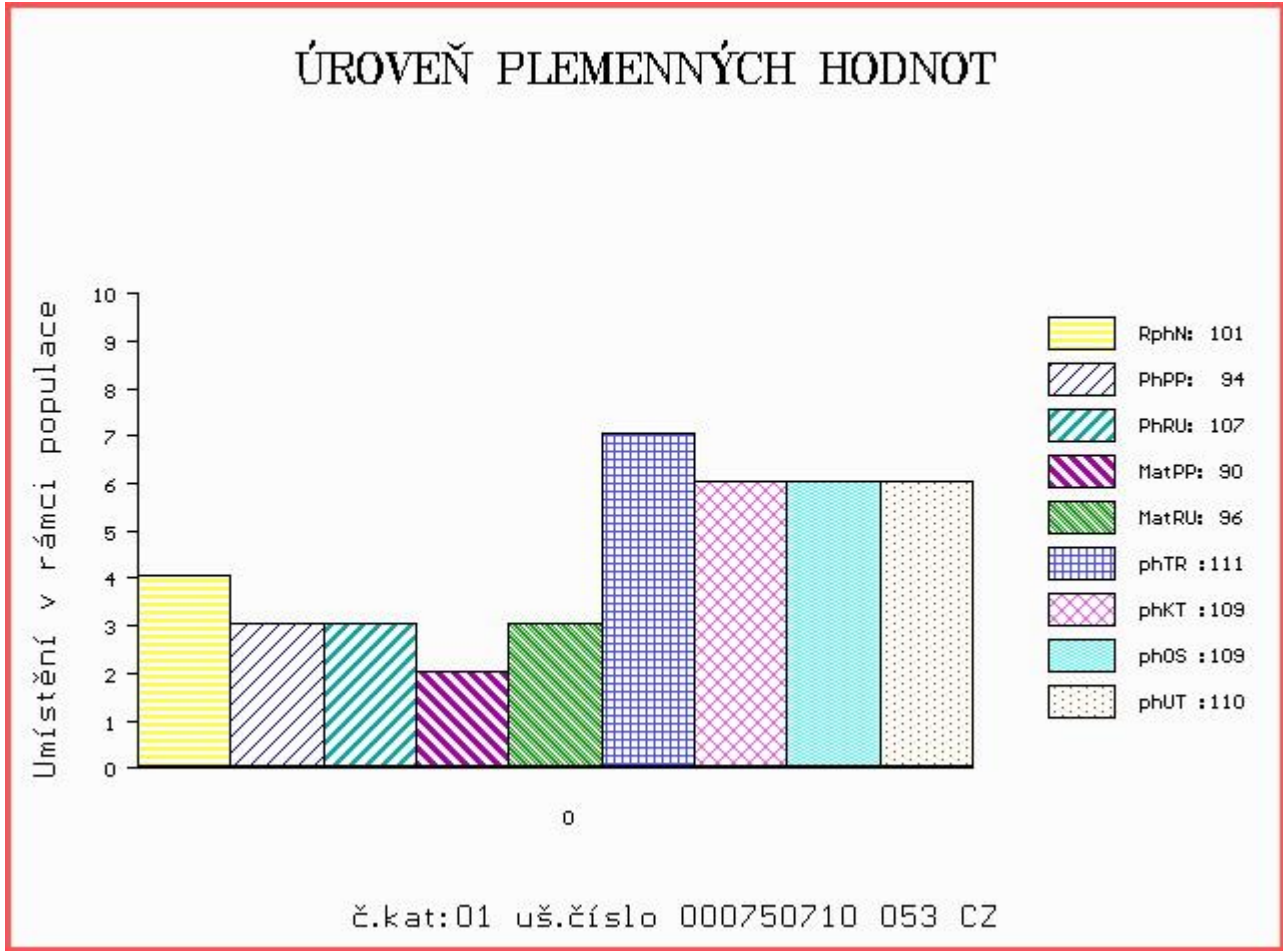
OOM ZAA 334 LCHMN SHARPSHOOTER 1369 29AR0172
 OM ZAA 500 LEGENDA 268281117348
 MOM 43672 242 CZ FINESA REBA 2J 096242043672

MA 248128 953 CZ /5 ot 205000248128953
 OMM ZAA 387 JOB 34L 035282047415
 MM 142513 953 CZ 205000142513953
 MMM 113582 509 CZ IDA 205000113582509

Vl.užit:nar: 39 kg ve 120d: 174 kg ve 210d: 287 kg v 365d: 499 kg / kříž: 0 cm
 Přírustek od narození: 1200 g / 101 šourek 40 cm
 Věk při ZV 468 dní aktuálně k 19.03.18 hmotnost: 560 kg výška v kříži: 135 cm

PLEMENNÉ HODNOTY						LINEARNÍ HODNOCENÍ											
	pp	ru	ME	pp	ru	TR	KT	OS	UT	Hmot	kříž	TR	KT	OS	UT	CE	
BÝK	PE	94	107	ME	90	96	111	109	109	110							
MATKA	PE	90	115	ME	88	90	109	114	115	115	530	135	19	18	18	6	61
OTEC	PE	92	110	ME	90	98	112	110	109	111	0	0	0	0	0	0	0

HODNOCEN: TR 6 / / 7 KT / / OS / / UT Výsledek:



Číslo : 795394 053 CZ DORT Z TELECÍ Číslo katalogu 2
 Dat.nar. : 25.01.2017 Plemeno : G100 Aberdeen Angus
 Chovatel : Dvořák Josef,ing.,Telecí
 Majitel : Dvořák Josef,ing.,Telecí

OOO ZAA 572 RED RIIS STRYKER 394 ET 85569-00394
 OO ZAA 696 ROCKY RED Z PĚČÍNA 268000594941031
 MOO 159677 931 CZ RED 268000159677931

OTEC ZAA 970 URSUS Z JAKUBOVIC 257000654643053
 OMO ZAA 440 KANÓN RED ET 119590106693
 MO 163996 953 CZ OLIVA Z JAKUBOVIC 257000163996953
 MMO 31011 953 CZ LORA Z JAKUBOVIC 257000031011953

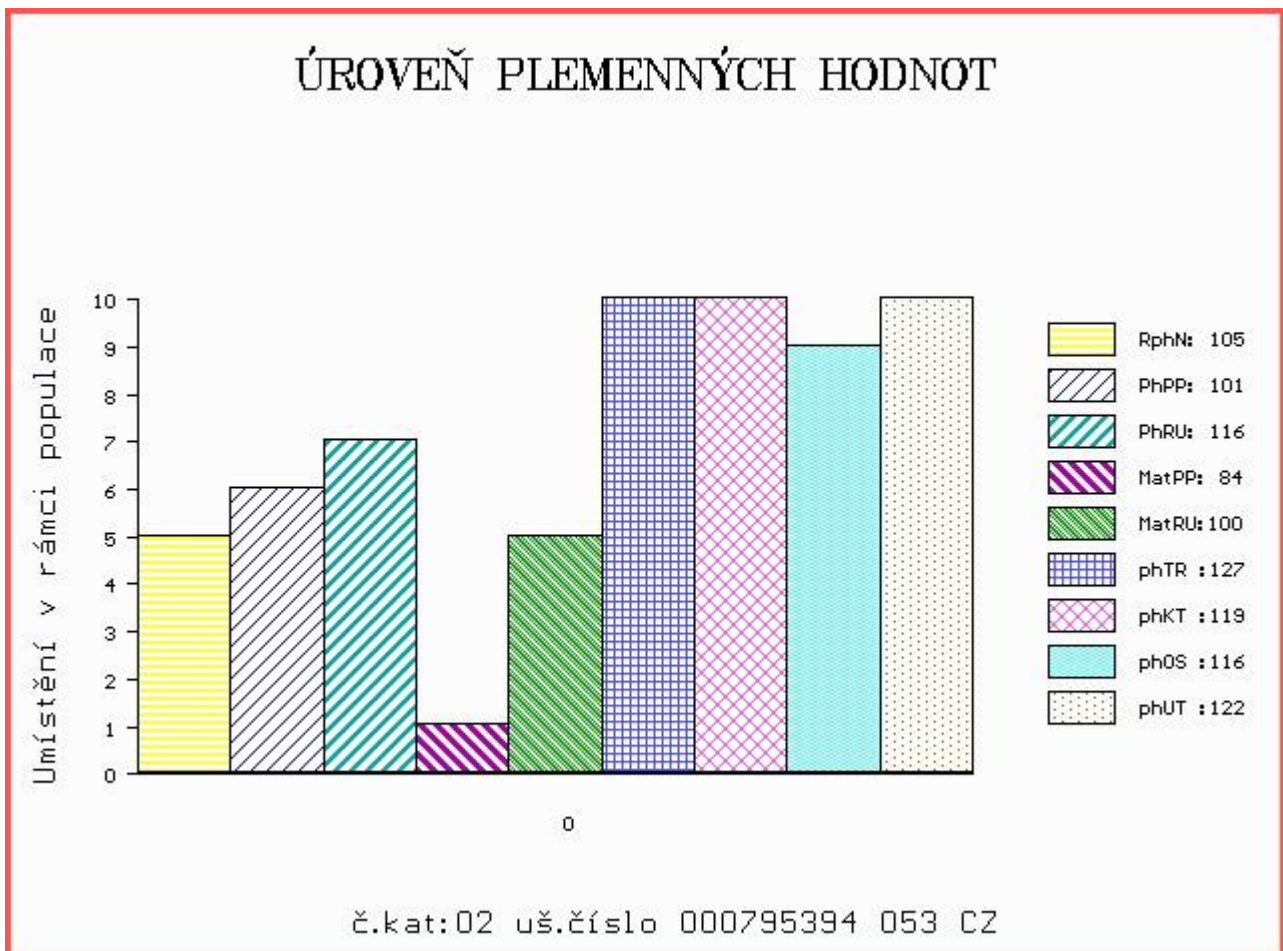
OOM ZAA 523 MARŠÁL TEGRO 133000031375061
 OM ZAA 675 PRIMAS PAVAS 087000562267032
 MOM 123786 306 CZ KARLA PAVAS 087000123786306

MA 248124 953 CZ /5 ot 205000248124953
 OMM ZAA 262 GAG 205117002168
 MM 113582 509 CZ IDA 205000113582509
 MMM 5959 117 CZ HERIKA 205117005959

Vl.užit:nar: 38 kg ve 120d: 203 kg ve 210d: 327 kg v 365d: 542 kg / kříž: 0 cm
 Přírustek od narození: 1321 g / 105 šourek 42 cm
 Věk při ZV 452 dní aktuálně k 19.03.18 hmotnost: 590 kg výška v kříži: 137 cm

PLEMENNÉ HODNOTY						LINEARNÍ HODNOCENÍ											
	pp	ru	pp	ru	TR	KT	OS	UT	Hmot	kříž	TR	KT	OS	UT	CE		
BÝK	PE	101	116	ME	84	100	127	119	116	122							
MATKA	PE	100	106	ME	85	94	115	110	109	111	680	140	21	17	18	6	62
OTEC	PE	94	112	ME	87	115	113	111	109	114	820	142	27	24	23	8	82

HODNOCEN: TR 7 / / 9 KT / / OS / / UT Výsledek:



Číslo : 795397 053 CZ DUFFY Z TELECÍ Číslo katalogu 3
 Dat.nar. : 25.01.2017 Plemeno : G100 Aberdeen Angus
 Chovatel : Dvořák Josef,ing.,Telecí
 Majitel : Dvořák Josef,ing.,Telecí

OOO ZAA 362 IBRAHIM TEGRO 133284121520
 OO ZAA 523 MARŠÁL TEGRO 133000031375061
 MOO 4342 117 CZ GABRIELA BLACK NV TEGRO 133117004342

OTEC ZAA 675 PRIMAS PAVAS 087000562267032
 OMO AAP 242 JAKARTA 035282037036
 MO 123786 306 CZ KARLA PAVAS 087000123786306
 MMO 960 117 CZ NINA VLTAVÍN 049117000960

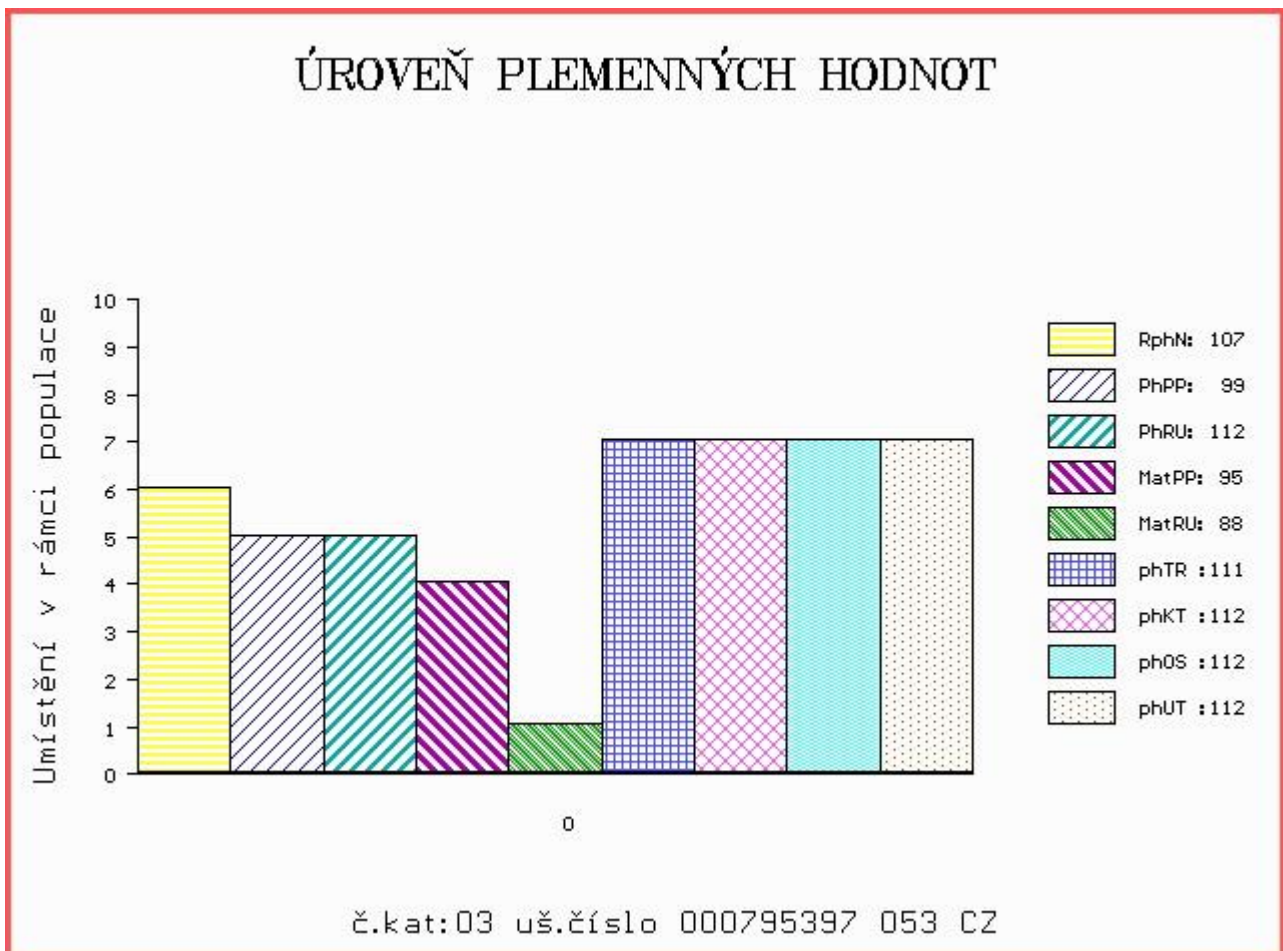
OOM ZAA 334 LCHMN SHARPSHOOTER 1369 29AR0172
 OM ZAA 500 LEGENDA 268281117348
 MOM 43672 242 CZ FINESA REBA 2J 096242043672

MA 248127 953 CZ /5 ot 205000248127953
 OMM ZAA 387 JOB 34L 035282047415
 MM 142515 953 CZ 205000142515953
 MMM 43042 242 CZ 74 J 035242043042

Vl.užit:nar: 39 kg ve 120d: 198 kg ve 210d: 297 kg v 365d: 500 kg / kříž: 0 cm
 Přírustek od narození: 1318 g / 107 šourek 41 cm
 Věk při ZV 452 dní aktuálně k 19.03.18 hmotnost: 590 kg výška v kříži: 135 cm

PLEMENNÉ HODNOTY										LINEARNÍ HODNOCENÍ							
	pp	ru	pp	ru	TR	KT	OS	UT		Hmot	kříž	TR	KT	OS	UT	CE	
BÝK	PE	99	112	ME	95	88	111	112	112	112							
MATKA	PE	97	109	ME	102	85	96	99	101	100	720	145	24	20	19	7	70
OTEC	PE	97	110	ME	91	95	118	115	114	116	748	142	28	25	26	9	88

HODNOCEN: TR 6 / / 7 KT / / OS / / UT Výsledek:



Číslo : 795395 053 CZ DUB Z TELECÍ Číslo katalogu 4
 Dat.nar. : 26.01.2017 Plemeno : G100 Aberdeen Angus
 Chovatel : Dvořák Josef,ing.,Telecí
 Majitel : Dvořák Josef,ing.,Telecí

OOO ZAA 572 RED RIIS STRYKER 394 ET 85569-00394
 OO ZAA 696 ROCKY RED Z PĚČÍNA 268000594941031
 MOO 159677 931 CZ RED 268000159677931

OTEC ZAA 970 URSUS Z JAKUBOVIC 257000654643053
 OMO ZAA 440 KANÓN RED ET 119590106693
 MO 163996 953 CZ OLIVA Z JAKUBOVIC 257000163996953
 MMO 31011 953 CZ LORA Z JAKUBOVIC 257000031011953

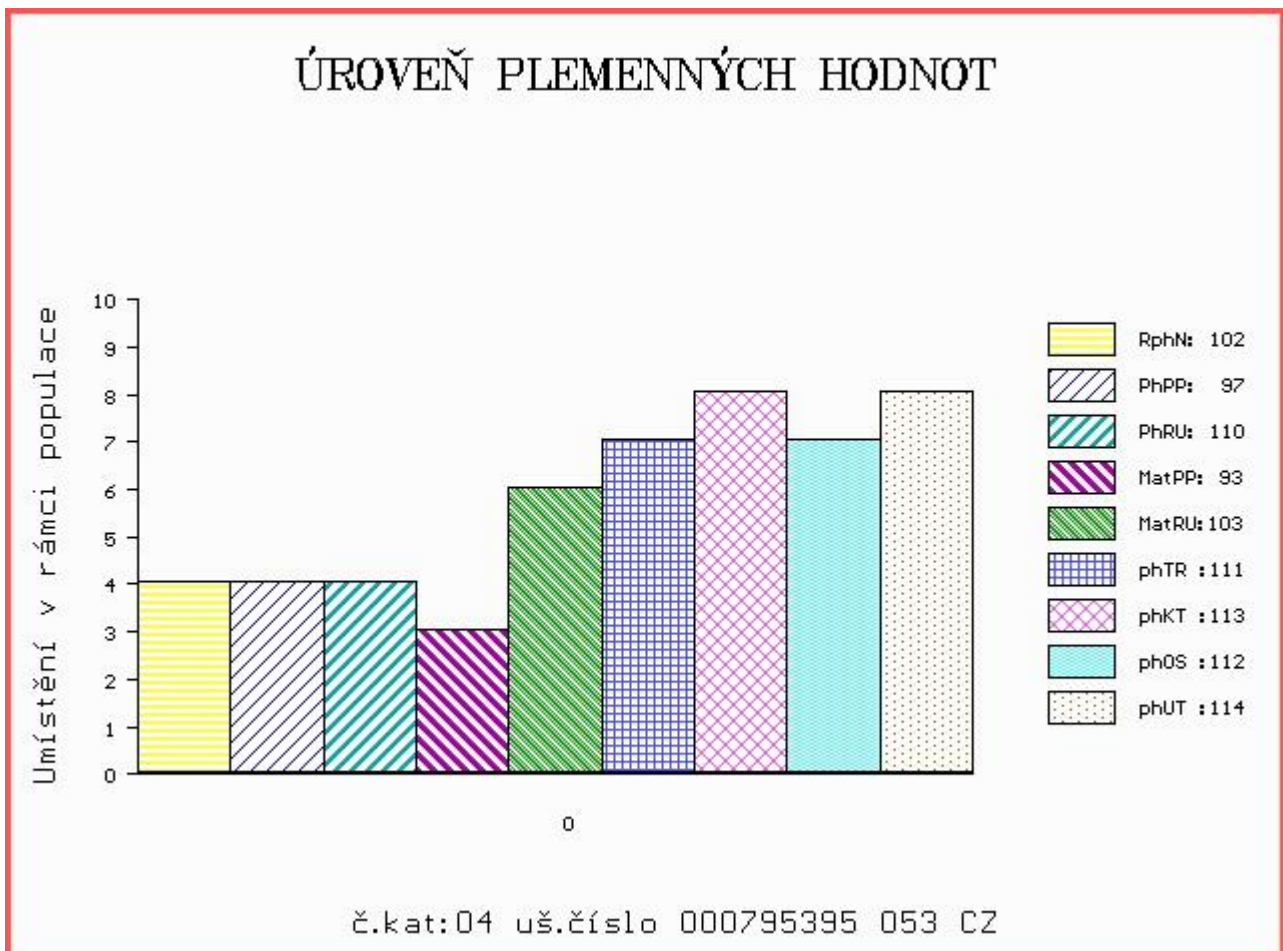
OOM ZAA 334 LCHMN SHARPSHOOTER 1369 29AR0172
 OM ZAA 500 LEGENDA 268281117348
 MOM 43672 242 CZ FINESA REBA 2J 096242043672

MA 184338 953 CZ /8 ot 205000184338953
 OMM ZAA 387 JOB 34L 035282047415
 MM 1618 953 CZ 205000001618953
 MMM 43046 242 CZ 104 J 035242043046

Vl.užit:nar: 39 kg ve 120d: 182 kg ve 210d: 297 kg v 365d: 469 kg / kříž: 0 cm
 Přírustek od narození: 1153 g / 102 šourek 39 cm
 Věk při ZV 451 dní aktuálně k 19.03.18 hmotnost: 520 kg výška v kříži: 130 cm

PLEMENNÉ HODNOTY						LINEARNÍ HODNOCENÍ											
	pp	ru	pp	ru	TR	KT	OS	UT	Hmot	kříž	TR	KT	OS	UT	CE		
BÝK	PE	97	110	ME	93	103	111	113	112	114							
MATKA	PE	99	112	ME	100	88	107	111	112	112	750	142	26	20	19	7	72
OTEC	PE	94	112	ME	87	115	113	111	109	114	820	142	27	24	23	8	82

HODNOCEN: TR 4 / / 5 KT / / OS / / UT Výsledek:



Číslo : 795398 053 CZ DUDEK Z TELECÍ Číslo katalogu 5
 Dat.nar. : 30.01.2017 Plemeno : G100 Aberdeen Angus
 Chovatel : Dvořák Josef,ing.,Telecí
 Majitel : Dvořák Josef,ing.,Telecí

OOO ZAA 362 IBRAHIM TEGRO 133284121520
 OO ZAA 523 MARŠÁL TEGRO 133000031375061
 MOO 4342 117 CZ GABRIELA BLACK NV TEGRO 133117004342

OTEC ZAA 675 PRIMAS PAVAS 087000562267032
 OMO AAP 242 JAKARTA 035282037036
 MO 123786 306 CZ KARLA PAVAS 087000123786306
 MMO 960 117 CZ NINA VLTAVÍN 049117000960

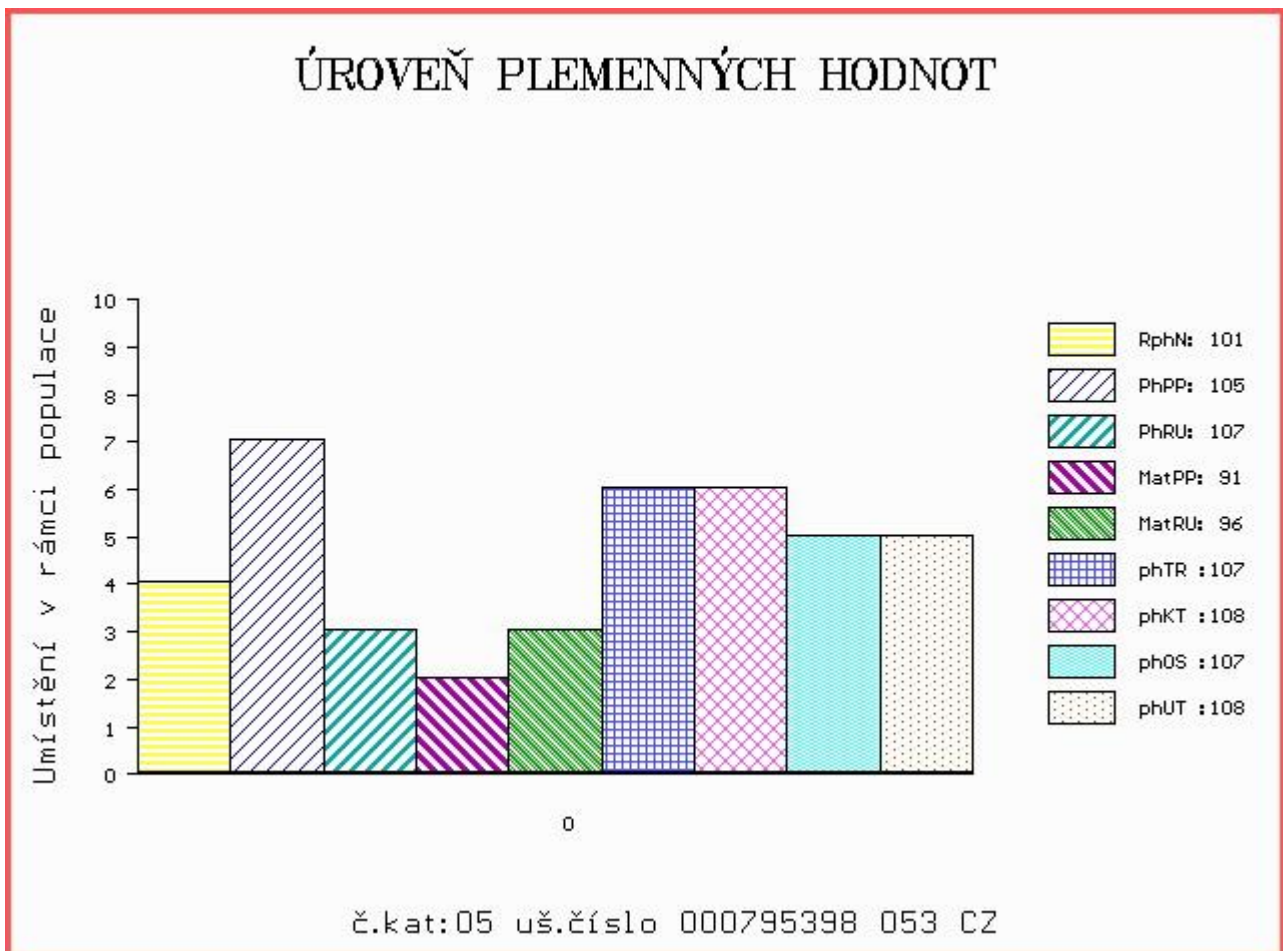
OOM ZAA 334 LCHMN SHARPSHOOTER 1369 29AR0172
 OM ZAA 500 LEGENDA 268281117348
 MOM 43672 242 CZ FINESA REBA 2J 096242043672

MA 122836 953 CZ /10 ot 205000122836953
 OMM ZAA 269 GINGER HILL GASTRONOM 21G 035117004521
 MM 52915 242 CZ 12L 035000052915242
 MMM 19575 242 CZ ISLA BANK PRIMROSE 20A 715720

Vl.užit:nar: 36 kg ve 120d: 183 kg ve 210d: 283 kg v 365d: 453 kg / kříž: 0 cm
 Přírustek od narození: 1123 g / 101 šourek 38 cm
 Věk při ZV 447 dní aktuálně k 19.03.18 hmotnost: 500 kg výška v kříži: 130 cm

PLEMENNÉ HODNOTY										LINEARNÍ HODNOCENÍ							
	pp	ru	pp	ru	TR	KT	OS	UT	Hmot	kříž	TR	KT	OS	UT	CE		
BÝK	PE	105	107	ME	91	96	107	108	107	108							
MATKA	PE	102	108	ME	96	94	99	101	102	102	610	139	22	18	18	6	64
OTEC	PE	97	110	ME	91	95	118	115	114	116	748	142	28	25	26	9	88

HODNOCEN: TR 4 / / 4 KT / / OS / / UT Výsledek:



Číslo : 795399 053 CZ DĚKAN Z TELECÍ Číslo katalogu 6
 Dat.nar. : 01.02.2017 Plemeno : G100 Aberdeen Angus
 Chovatel : Dvořák Josef,ing.,Telecí
 Majitel : Dvořák Josef,ing.,Telecí

OOO ZAA 572 RED RIIS STRYKER 394 ET 85569-00394
 OO ZAA 696 ROCKY RED Z PĚČÍNA 268000594941031
 MOO 159677 931 CZ RED 268000159677931

OTEC ZAA 970 URSUS Z JAKUBOVIC 257000654643053
 OMO ZAA 440 KANÓN RED ET 119590106693
 MO 163996 953 CZ OLIVA Z JAKUBOVIC 257000163996953
 MMO 31011 953 CZ LORA Z JAKUBOVIC 257000031011953

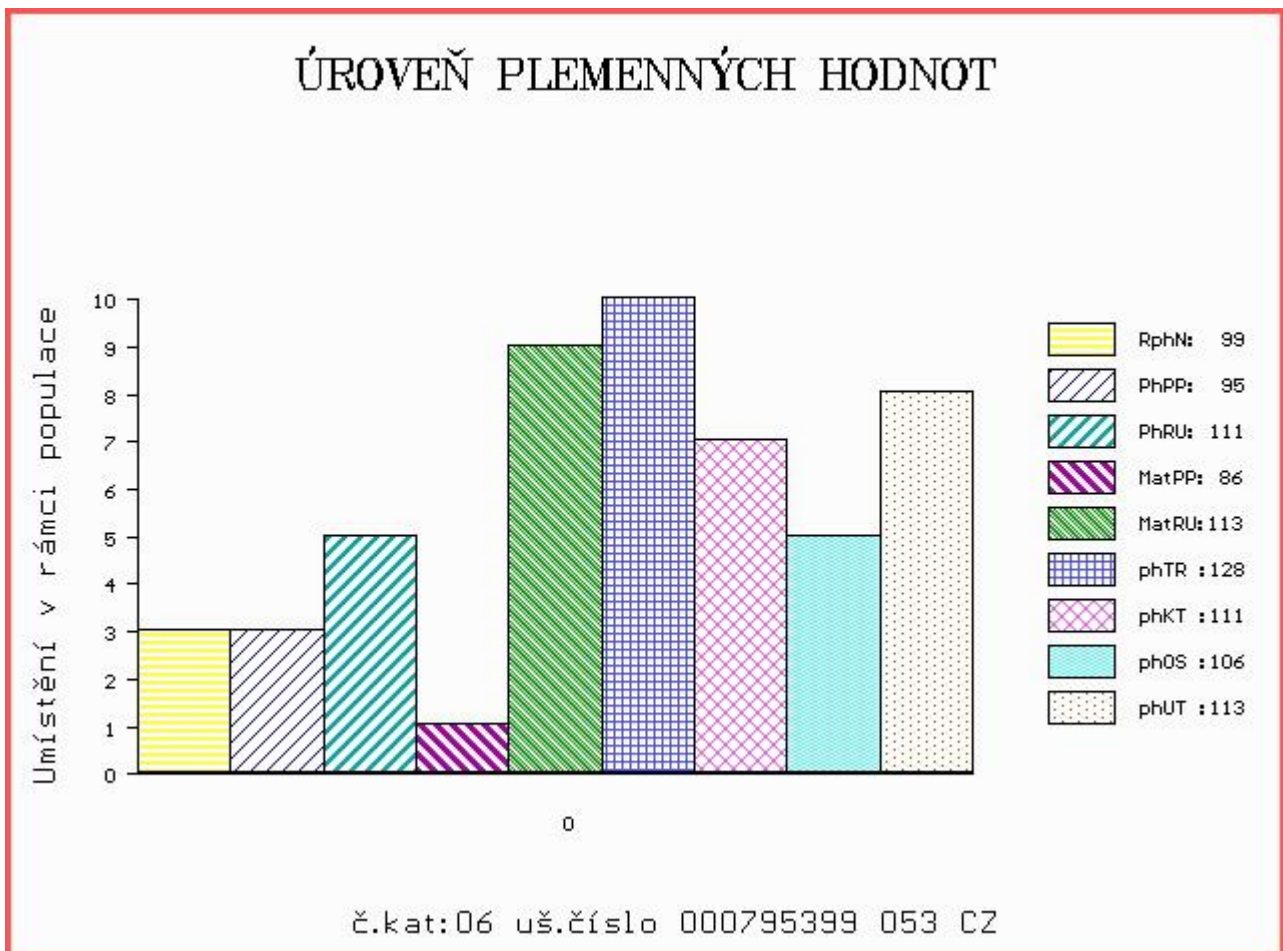
OOM ZAA 515 YOUNG DALE TOUCH DOWN 36M 1119460
 OM ZAA 697 RUNWAY ET 398000624457031
 MOM 993532 CA YOUNG DALE KRISTINA 44J 993532

MA 248156 953 CZ /4 ot 205000248156953
 OMM ZAA 392 JOŽKA 119L 035282047434
 MM 242047 931 CZ 027000242047931
 MMM 44081 931 CZ AFM BONNIE OF TOOL 33N 027931044081

Vl.užit:nar: 42 kg ve 120d: 223 kg ve 210d: 333 kg v 365d: 529 kg / kříž: 0 cm
 Přírustek od narození: 1236 g / 99 šourek 39 cm
 Věk při ZV 445 dní aktuálně k 19.03.18 hmotnost: 550 kg výška v kříži: 141 cm

PLEMENNÉ HODNOTY						LINEARNÍ HODNOCENÍ											
	pp	ru	ME	pp	ru	TR	KT	OS	UT	Hmot	kříž	TR	KT	OS	UT	CE	
BÝK	PE	95	111	ME	86	113	128	111	106	113							
MATKA	PE	101	98	ME	83	119	118	104	99	105	660	141	18	19	18	6	61
OTEC	PE	94	112	ME	87	115	113	111	109	114	820	142	27	24	23	8	82

HODNOCEN: TR 9 / / 9 KT / / OS / / UT Výsledek:



Číslo : 795401 053 CZ DON Z TELECÍ Číslo katalogu 7
 Dat.nar. : 08.02.2017 Plemeno : G100 Aberdeen Angus
 Chovatel : Dvořák Josef,ing.,Telecí
 Majitel : Dvořák Josef,ing.,Telecí

OOO ZAA 572 RED RIIS STRYKER 394 ET 85569-00394
 OO ZAA 696 ROCKY RED Z PĚČÍNA 268000594941031
 MOO 159677 931 CZ RED 268000159677931

OTEC ZAA 970 URSUS Z JAKUBOVIC 257000654643053
 OMO ZAA 440 KANÓN RED ET 119590106693
 MO 163996 953 CZ OLIVA Z JAKUBOVIC 257000163996953
 MMO 31011 953 CZ LORA Z JAKUBOVIC 257000031011953

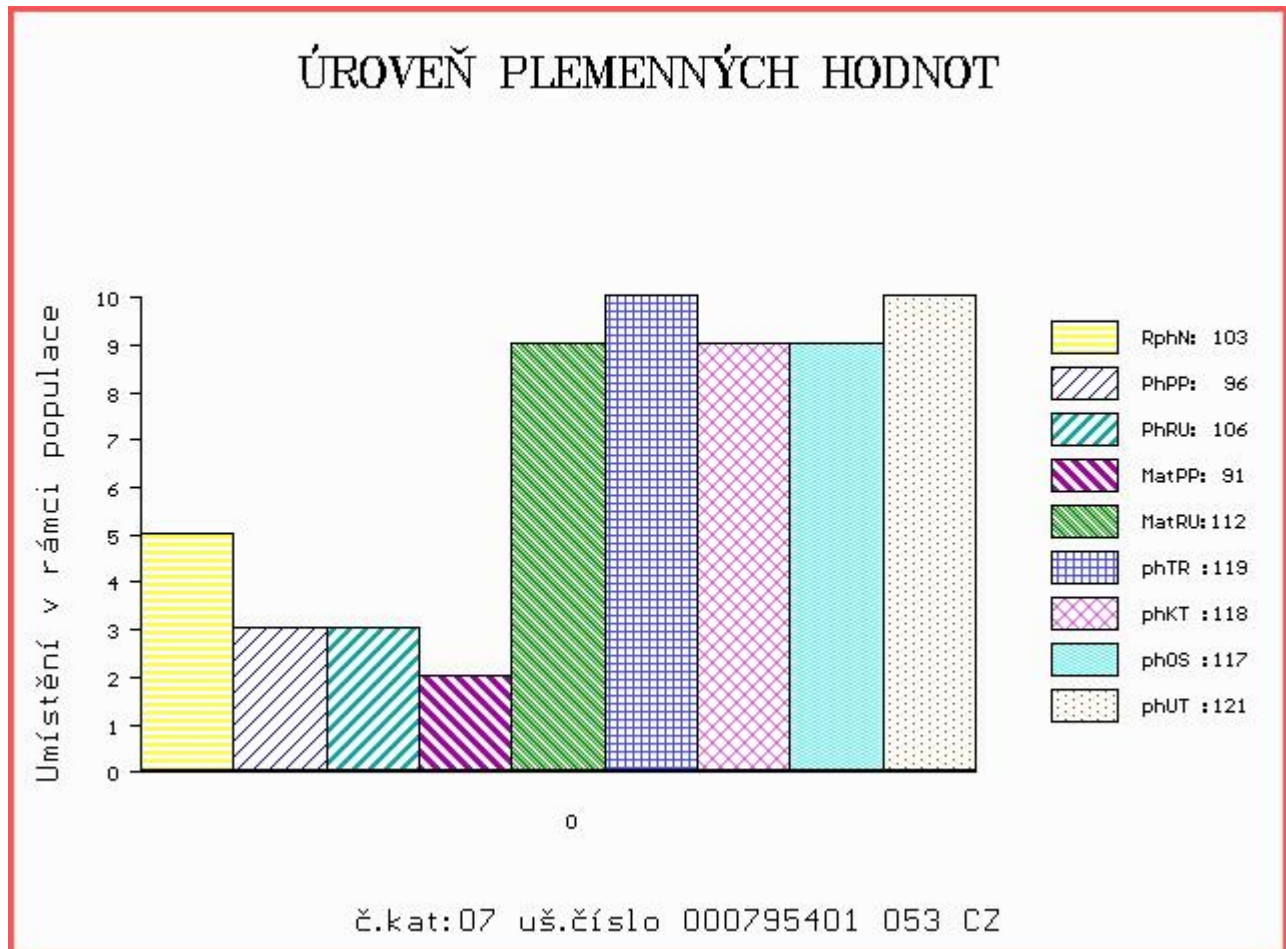
OOM ZAA 523 MARŠÁL TEGRO 133000031375061
 OM ZAA 675 PRIMAS PAVAS 087000562267032
 MOM 123786 306 CZ KARLA PAVAS 087000123786306

MA 248147 953 CZ /4 ot 205000248147953
 OMM ZAA 500 LEGENDA 268281117348
 MM 159595 953 CZ 205000159595953
 MMM 52919 242 CZ 25L 035000052919242

Vl.užit:nar: 40 kg ve 120d: 187 kg ve 210d: 320 kg v 365d: 521 kg / kříž: 0 cm
 Přírustek od narození: 1252 g / 103 šourek 40 cm
 Věk při ZV 438 dní aktuálně k 19.03.18 hmotnost: 546 kg výška v kříži: 130 cm

PLEMENNÉ HODNOTY						LINEARNÍ HODNOCENÍ											
	pp	ru	pp	ru	TR	KT	OS	UT	Hmot	kříž	TR	KT	OS	UT	CE		
BÝK	PE	96	106	ME	91	112	119	118	117	121							
MATKA	PE	97	101	ME	96	108	121	117	116	119	690	144	21	21	19	7	68
OTEC	PE	94	112	ME	87	115	113	111	109	114	820	142	27	24	23	8	82

HODNOCEN: TR 4 / / 9 KT / / OS / / UT Výsledek:



Číslo : 795409 053 CZ DONOR Z TELECÍ Číslo katalogu 8
 Dat.nar. : 14.03.2017 Plemeno : G100 Aberdeen Angus
 Chovatel : Dvořák Josef,ing.,Telecí
 Majitel : Dvořák Josef,ing.,Telecí

OOO ZAA 572 RED RIIS STRYKER 394 ET 85569-00394
 OO ZAA 696 ROCKY RED Z PĚČÍNA 268000594941031
 MOO 159677 931 CZ RED 268000159677931

OTEC ZAA 970 URSUS Z JAKUBOVIC 257000654643053
 OMO ZAA 440 KANÓN RED ET 119590106693
 MO 163996 953 CZ OLIVA Z JAKUBOVIC 257000163996953
 MMO 31011 953 CZ LORA Z JAKUBOVIC 257000031011953

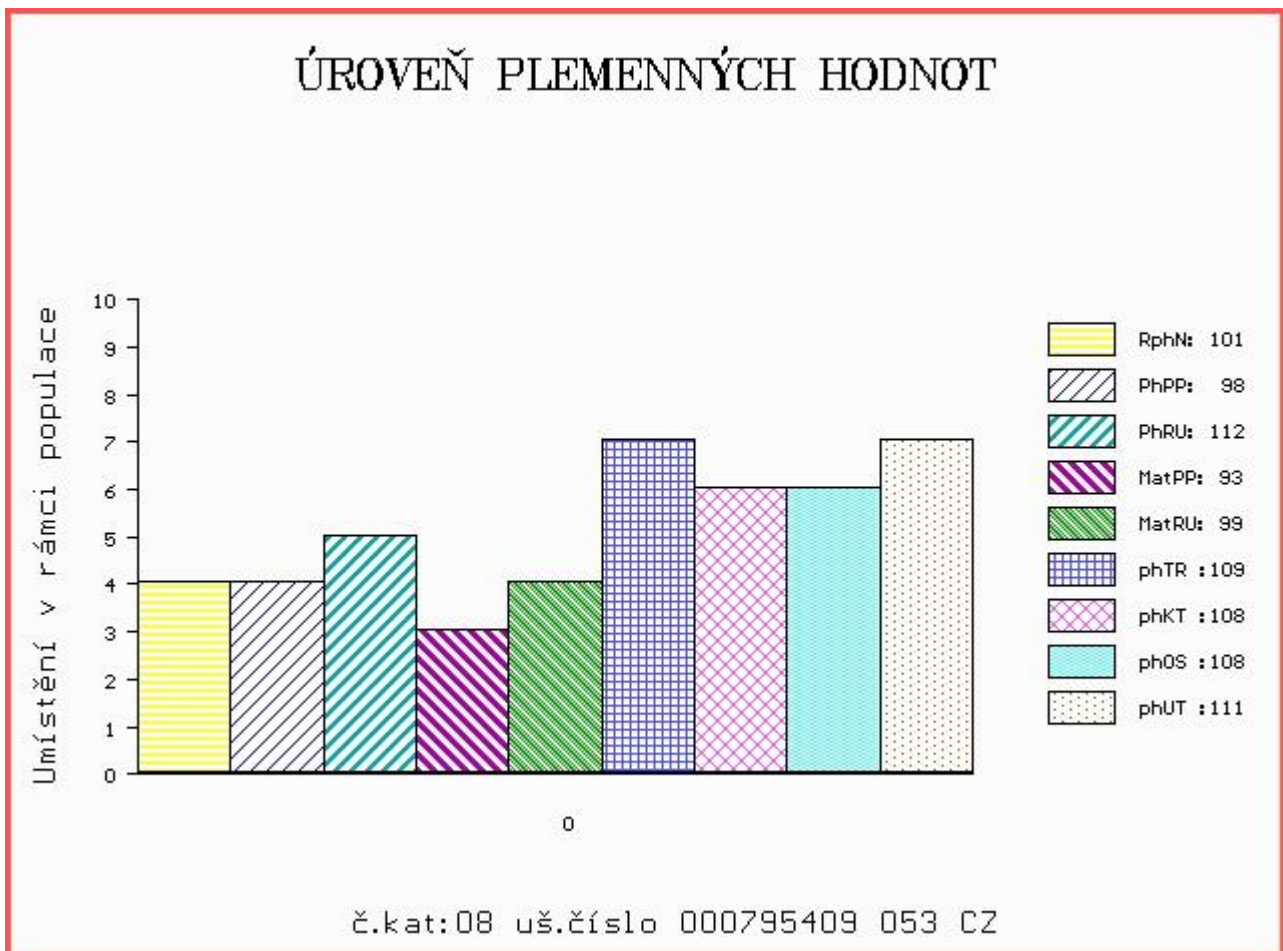
OOM ZAA 523 MARŠÁL TEGRO 133000031375061
 OM ZAA 675 PRIMAS PAVAS 087000562267032
 MOM 123786 306 CZ KARLA PAVAS 087000123786306

MA 307840 953 CZ /2 ot ADELKA Z TELECÍ 205000307840953
 OMM ZAA 387 JOB 34L 035282047415
 MM 184328 953 CZ 205000184328953
 MMM 1608 953 CZ 205000001608953

Vl.užit:nar: 37 kg ve 120d: 170 kg ve 210d: 287 kg v 365d: 479 kg / kříž: 128 cm
 Přírustek od narození: 1211 g / 101 šourek 37 cm
 Věk při ZV 404 dní aktuálně k 19.03.18 hmotnost: 485 kg výška v kříži: 128 cm

PLEMENNÉ HODNOTY										LINEARNÍ HODNOCENÍ							
	pp	ru	pp	ru	TR	KT	OS	UT	Hmot	kříž	TR	KT	OS	UT	CE		
BÝK	PE	98	112	ME	93	99	109	108	108	111							
MATKA	PE	96	109	ME	103	84	107	109	111	111	620	142	25	19	18	6	68
OTEC	PE	94	112	ME	87	115	113	111	109	114	820	142	27	24	23	8	82

HODNOCEN: TR 4 / / 6 KT / / OS / / UT Výsledek:



Býci vyřazení před základním výběrem

Číslo : 795405 053 CZ DOUBLE RED Z TELECÍ Číslo katalogu 9
 Dat.nar. : 22.02.2017 Plemeno : G100 Aberdeen Angus
 Chovatel : Dvořák Josef, ing., Telecí
 Majitel : Dvořák Josef, ing., Telecí

OOO 270 922 RED SIX MILE SAKIC 832S 1332064
 OO PAA 027 MEWIL RED TEX 602X ET 045000691379031
 MOO 987511 CA RED T-K DIXIE 10J 987511

Otec ZAI 194 MEWIL ASTERIX 20C 448000874028031
 OMO ZAA 515 YOUNG DALE TOUCH DOWN 36M 1119460
 MO 320800 931 CZ MEWIL ERICA 6U 045000320800931
 MMO 43662 242 CZ MEWIL PRIDE 146 J 045242043662

OOM ZAA 696 ROCKY RED Z PĚČÍNA 268000594941031
 OM ZAA 970 URSUS Z JAKUBOVIC 257000654643053
 MOM 163996 953 CZ OLIVA Z JAKUBOVIC 257000163996953

MA 342578 953 CZ /1 ot 205000342578953
 OMM ZAA 548 RAWBURN TRANSFORMER EJR.W52.22
 MM 229340 953 CZ 205000229340953
 MMM 1986 517 CZ AJSHOJ INA 000722/117 72251-0722

Vl.užit:nar: 36 kg ve 120d: 177 kg ve 210d: 289 kg v 365d: 471 kg / kříž: 126 cm
 Přírustek od narození: 1190 g / 104 šourek 0 cm
 Věk při ZV 424 dní aktuálně k 19.03.18 hmotnost: 500 kg výška v kříži: 126 cm

PLEMENNÉ HODNOTY										LINEARNÍ HODNOCENÍ						
	pp	ru	pp	ru	TR	KT	OS	UT		Hmot	kříž	TR	KT	OS	UT	CE
BÝK	PE	110	115	ME	85	104	114	112	111	114						
MATKA	PE	105	120	ME	84	100	114	113	112	115	600	141	25	19	19	7 70
Otec	PE	108	110	ME	87	108	106	106	105	107	630	138	25	22	20	8 75

HODNOCEN: TR 2 / / 5 KT / / OS / / UT Výsledek: před ZV-VT

