

KATALOG ZÁKLADNÍHO VÝBĚRU
dne 22.4.2018
VETLABFARM s.r.o. Jakubovice
Začátek cca 16,00 hod.

Č. k.	Číslo býčka	OTEC st.reg.	DATUM NAROZENÍ	PLEM	HM. kg	KŘ. cm	Přír.od g	nar. RPH	CHOVATEL
1	773193 053 CZ	ZAA 935	03.12.16	G100	742	133	1483 g	97	VETLABFARM s.r.o. Jakubovice
2	773195 053 CZ	ZAI 058	12.12.16	G100	796	135	1620 g	106	VETLABFARM s.r.o. Jakubovice
3	773197 053 CZ	ZAA 796	18.12.16	G100	720	132	1481 g	100	VETLABFARM s.r.o. Jakubovice
4	773198 053 CZ	ZAI 313	19.12.16	G100	802	138	1673 g	103	VETLABFARM s.r.o. Jakubovice
5	773200 053 CZ	ZAI 313	04.01.17	G100	656	135	1409 g	94	VETLABFARM s.r.o. Jakubovice
6	773202 053 CZ	ZAI 313	16.01.17	G100	695	139	1549 g	106	VETLABFARM s.r.o. Jakubovice
7	773208 053 CZ	ZAI 312	23.01.17	G100	710	134	1589 g	107	VETLABFARM s.r.o. Jakubovice
8	773212 053 CZ	ZAI 317	31.01.17	G100	680	130	1545 g	107	VETLABFARM s.r.o. Jakubovice
9	773219 053 CZ	ZAI 048	11.02.17	G100	582	132	1353 g	103	VETLABFARM s.r.o. Jakubovice
10	800484 053 CZ	ZAI 317	25.02.17	G100	590	132	1407 g	106	VETLABFARM s.r.o. Jakubovice
11	800486 053 CZ	ZAI 340	27.02.17	G100	548	131	1308 g	101	VETLABFARM s.r.o. Jakubovice
12	800491 053 CZ	ZAI 340	21.03.17	G100	566	129	1437 g	99	VETLABFARM s.r.o. Jakubovice

Býci vyřazení před základním výběrem

Č. k.	Číslo býčka	OTEC st.reg.	Datum narození	Plem. VT	Body HM	CHOVATEL	Důvod vyřaz.
13	773191 053 CZ	ZAA 942	22.11.16	G100	2 10	VETLABFARM s.r.o. Jakubovice	před ZV-VT
14	773201 053 CZ	ZAI 048	07.01.17	G100	2 9	VETLABFARM s.r.o. Jakubovice	před ZV-VT
15	773217 053 CZ	ZAI 317	09.02.17	G100	2 9	VETLABFARM s.r.o. Jakubovice	před ZV-VT

Plemenné hodnoty uvedené v katalogu jsou spočítány k 31.3.2018



Vysvětlivky ke zkratkám ve jménech v katalogu :

ET	- býček narozen po embryotrasferu
RED	- zbarvení red angus
P,V	- bezrohý / volný roh - heterozygot (MS,CH,LI,BA)
PP	- bezrohý – homozygot stanovené testem DNA (MS,CH,LI,BA)
R	- rohatý (MS)
+/+	- homozygot s alelami způsobujícími běžné osvalení (GS)
+ /MH	- heterozygot s jednou alelou podmiňující dvojí osvalení (GS)
MH/MH	- homozygot - obě alely podmiňující dvojí osvalení (GS – oddíl „B“ PK)

U matek plemene BA

Třída	Výška kříž (cm)	Hmotnost (kg)	RPH přímý efekt	RPH mat. efekt	RPH osvalení
SE	147 a více	800 a více	105 a vic	103 a vic	103 a vic
EC	147 a více	800 a více	105 a vic	pod 103	103 a vic
EM	147 a více	800 a více	pod 105	103 a vic	pod 103
CM	pod 147	pod 800	105 a vic	103 a vic	103 a vic
C1	pod 147	pod 800	105 a vic	pod 103	103 a vic
M1	pod 147	pod 800	pod 105	103 a vic	pod 103

Popisky grafu úrovně plemenných hodnot

Jednotlivé plemenné hodnoty jsou rozděleny do pásem na základě výpočtu kvantilu normálního rozložení, které udávají, jak si konkrétní jedinec stojí v porovnání s průměrem populace plemenných býčků odchovaných v období 2012 – 2017.

pásma	Pozice býka v rámci populace	zkratka	Popis údaje v grafu
10	býk patří hodnotou RPH do 10 % nejlepších býků v daném ukazateli	<i>RphT</i>	RPH pro přírůstek v testu
9	býk patří hodnotou RPH do 20 % nejlepších býků v daném ukazateli	<i>RphN</i>	RPH pro životní přírůstek
8	býk patří hodnotou RPH do 30 % nejlepších býků v daném ukazateli	<i>RpPP</i>	RPH pro přímý efekt porody
7	býk patří hodnotou RPH do 40 % nejlepších býků v daném ukazateli	<i>RpRU</i>	RPH pro přímý efekt růst
6	býk patří hodnotou RPH do 50 % nejlepších býků v daném ukazateli	<i>MatPP</i>	RPH pro maternální efekt porody
5	býk patří hodnotou RPH do průměru býků v daném ukazateli	<i>MatRU</i>	RPH pro maternální efekt růst
4	býk patří hodnotou RPH do 60 % nejlepších býků v daném ukazateli	<i>phTR</i>	RPH pro lineární hodnocení těl. rámec
3	býk patří hodnotou RPH do 70 % nejlepších býků v daném ukazateli	<i>phKT</i>	RPH pro lineární hodnocení kap. těla
2	býk patří hodnotou RPH do 80 % nejlepších býků v daném ukazateli	<i>phOS</i>	RPH pro lineární hodnocení osvalení
1	býk patří hodnotou RPH do 90 % nejlepších býků v daném ukazateli	<i>phUT</i>	RPH pro lineární hodnocení užit. typ

Hlavní selekční kritéria pro výběr do plemnitby na OPB a odchovu u chovatele

Hlavním selekčním kritériem bude pouze lineární hodnocení při základním výběru.

Důvody vyřazení před základním výběrem

- hodnocení tělesného rámce (1,2,3 body dle parametrů daného plemene)
- hodnocení bodů za hmotnost v 365 dnech (1,2,3 body dle parametrů daného plemene)
- nepředvedení býka k základnímu výběru na ohlávce nebo na vodící tyči
- na základě rozhodnutí majitele býka o jeho vyřazení
- zdravotní důvody (displazie varlat, apod.)

Důvody vyřazení při základním výběrem

- hodnocení délky těla (1,2,3 body dle parametrů daného plemene)
- hodnocení ukazatelů kapacity těla (1,2,3 body dle parametrů daného plemene)
- hodnocení ukazatelů osvalení (1,2,3 body dle parametrů daného plemene)
- hodnocení užitečného typu (1,2,3 body dle parametrů daného plemene)
- závažné vady exteriéru při základním výběru
- neodpovídající funkčnost končetin při základním výběru
- zdravotní důvody (displazie varlat, apod.)

Reklamační řád pro základní výběry býků

Majitel odchovávaného býčka má právo podat reklamaci proti rozhodnutí výběrové komise (ČSCHMS). Tato reklamační může mít písemnou nebo ústní formu. Po skončení základního výběru býků vyzve předseda výběrové komise k podání případných protestů (reklamací). Reklamační se podává nejpozději do 60-ti minut od výzvy předsedy výběrové komise. Reklamační se podává předsedovi výběrové komise. Jménem majitele býka může jednat také zástupce OPB. Po vznesení reklamační následuje nové předvedení býka. Reklamační je podmíněna složením nevratné kauce 1000 Kč, přičemž polovina z této částky je určena pro provozovatele OPB a polovina pro ČSCHMS. Tato kauce musí být složena okamžitě v hotovosti v době podání reklamační předsedovi výběrové komise.

V případě shodného verdiktu výběrové komise a majitele býka je platný tento shodný verdikt.

V případě neshody mezi verdiktem výběrové komise a majitelem býka bude proveden nový základní výběr. Provedení nového základního výběru je podmíněno složením kauce 5000 Kč za každého reklamovaného býka. Kauce se skládá na účet ČSCHMS nejpozději do 10-ti kalendářních dnů ode dne provedení základního výběru. V případě, že nebudou peníze připsány na účet v daném termínu, platí původní verdikt výběrové komise a reklamační se dále neřeší. Nový základní výběr se uskuteční do 30-ti dnů od sporného výběru na místě, kde byla podána reklamační, pokud se obě strany nedohodnou jinak. Většinové složení komise nesmí být totožné se složením komise, která vynesla sporný verdikt. O složení komise rozhoduje ČSCHMS po dohodě s příslušným chovatelským klubem a Radou PK daného plemene. O závěru nového základního výběru je sepsán nový výběrový protokol. Proti tomuto rozhodnutí se již nelze dále odvolat. V případě, že je potvrzeno původní rozhodnutí výběrové komise, propadá kauce ve prospěch ČSCHMS, v opačném případě se vrací majiteli býka do 10-ti kalendářních dní od provedení nového základního výběru. Náklady spojené s novým základním výběrem nese strana, která při svém rozhodnutí či jednání nebyla v právu.

V každém případě se o reklamaci vede písemný zápis. Rozhodnutí výběrové komise se váže ke konkrétnímu zvířeti v konkrétním čase a není možno se na něj odvolávat v případných následných sporech. Schváleno výborem ČSCHMS dne 21.3.2006 v Hradištku pod Medníkem, změny schváleny VČS dne 6.9.2007.



Sekretariát: ČSCHMS Praha Těšnov 17 11705 Praha 1 Mobil : +420 724 007 860 Telefon : +420 221 812 865 E-mail : info@cschms.cz	Ředitel PK <i>Kopecký Jan</i> Osík 201 569 67 Osík u Litomyšle Mobil : +420 724 007 862 Telefon : +420 461 612 809 E-mail : kopecky@cschms.cz	Adresa PK <i>Honová Nina</i> Osvoboditelů 35/9 410 02 Lovosice Mobil : +420 724 073 641 E-mail : honova@cschms.cz
---	--	--

Číslo : 773193 053 CZ CTIRAD Z JAKUBOVIC Číslo katalogu 1
 Dat.nar. : 03.12.2016 Plemeno : G100 Aberdeen Angus
 Chovatel : VETLABFARM s.r.o.Jakubovice
 Majitel : VETLABFARM s.r.o.Jakubovice

OOO 275 817 ANKONIAN ELIXIR DB 12186639
 OO ZAA 932 ANKONIAN ELIXIR 100 12758219
 MOO 11979216 US ANKONY LASS E206T 11979216

OTEC ZAA 935 OAKCHURCH FIELD MARSHALL K143 301703500143
 OMO 272 541 DALRENE CRUZ 11F 847963
 MO 0 SOUTHFIELD FELICITY CSF.X27.23
 MMO 0 NETHERTON FRANCES O2 MDB.O2.15

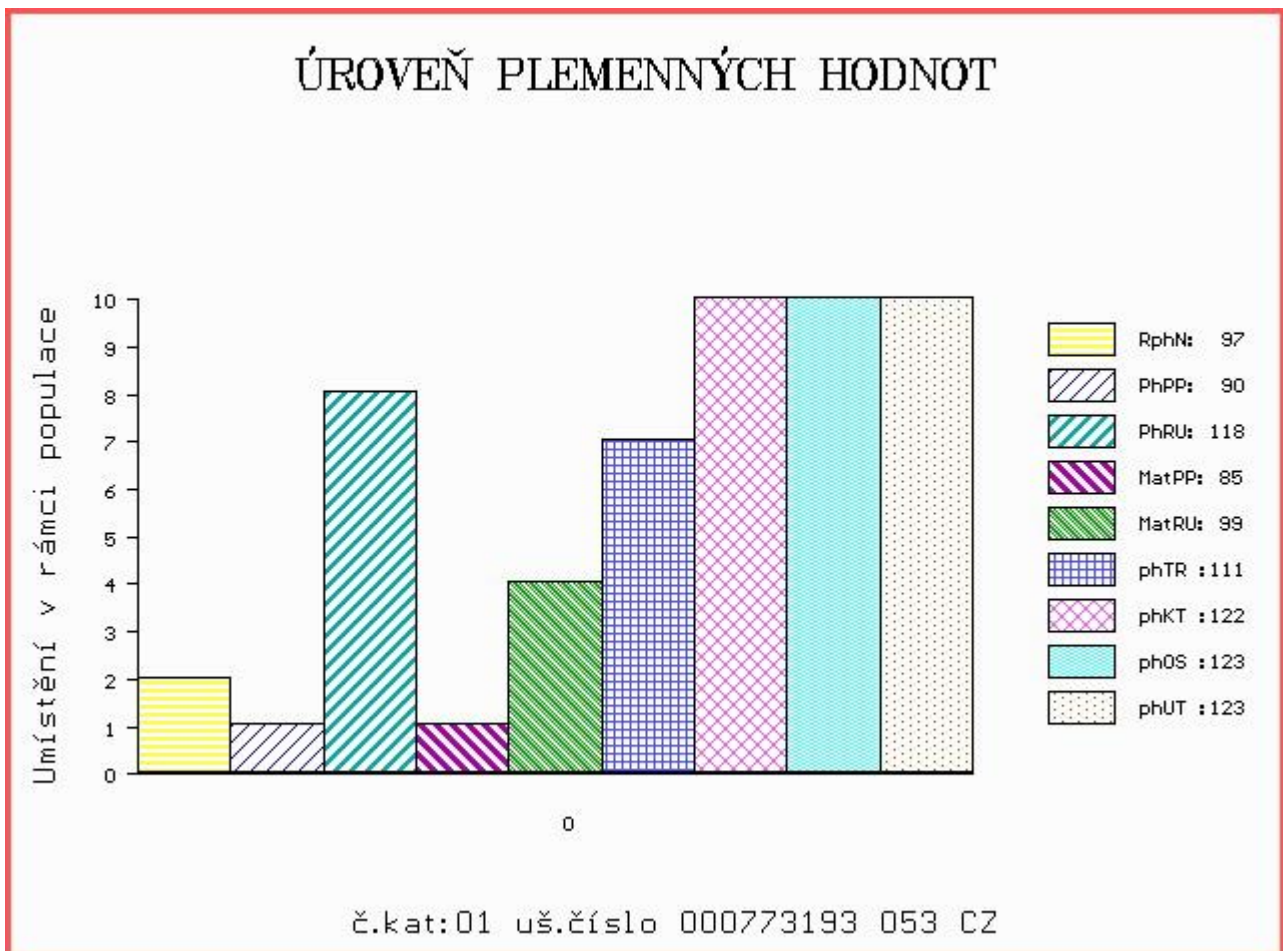
OOM ZAA 212 KENWAW MAXIMUM 2D 788841
 OM ZAA 328 MEWIL JONÁŠ 17J 045281105111
 MOM 6132 201 CZ WILBAR QUEEN IDELETTE 2C 045201006132

MA 31033 953 CZ /11 ot MADLA Z JAKUBOVIC 257000031033953
 OMM 000 BRIERWOOD CANADIANA 644594
 MM 64216 647 CZ BLACK MEADOWS MARY KT 82'91 717767
 MMM 0 BLACK MEADOWS MARY KT 157W 652437

Vl.užit:nar: 42 kg ve 120d: 218 kg ve 210d: 349 kg v 365d: 590 kg / kříž: 0 cm
 Přírustek od narození: 1483 g / 97 šourek 46 cm
 Věk při ZV 505 dní aktuálně k 20.03.18 hmotnost: 742 kg výška v kříži: 133 cm

PLEMENNÉ HODNOTY										LINEARNÍ HODNOCENÍ							
	pp	ru	ME	pp	ru	TR	KT	OS	UT	Hmot	kříž	TR	KT	OS	UT	CE	
BÝK	PE	90	118	ME	85	99	111	122	123	123							
MATKA	PE	101	103	ME	82	109	104	112	112	112	710	140	20	17	18	6	61
OTEC	PE	72	119	ME	88	97	104	111	113	113	0	0	0	0	0	0	0

HODNOCEN: TR 4 / /10 KT / / OS / / UT Výsledek:



Číslo : 773195 053 CZ CIPÍSEK RED Z JAKUBOVIC Číslo katalogu 2
 Dat.nar. : 12.12.2016 Plemeno : G100 Aberdeen Angus
 Chovatel : VETLABFARM s.r.o.Jakubovice
 Majitel : VETLABFARM s.r.o.Jakubovice

OOO 262 698 RED PERKS ADVANCE 121R 1195204
 OO 280 655 RED MAF ADVANTAGE 508R 1293956
 MOO 1201739 CA RED BIG SKY MAF CHEROKEE 240 1201739

OTEC ZAI 058 BAKKENS RED ADVANTAGE ET 78030-00266
 OMO 269 015 RED LCC HEAVEN OR BUST 1000B 788585
 MO 860149 CA RED TED ODESSA BUST 860149
 MMO 727799 CA RED TED BJR FELICE 727799

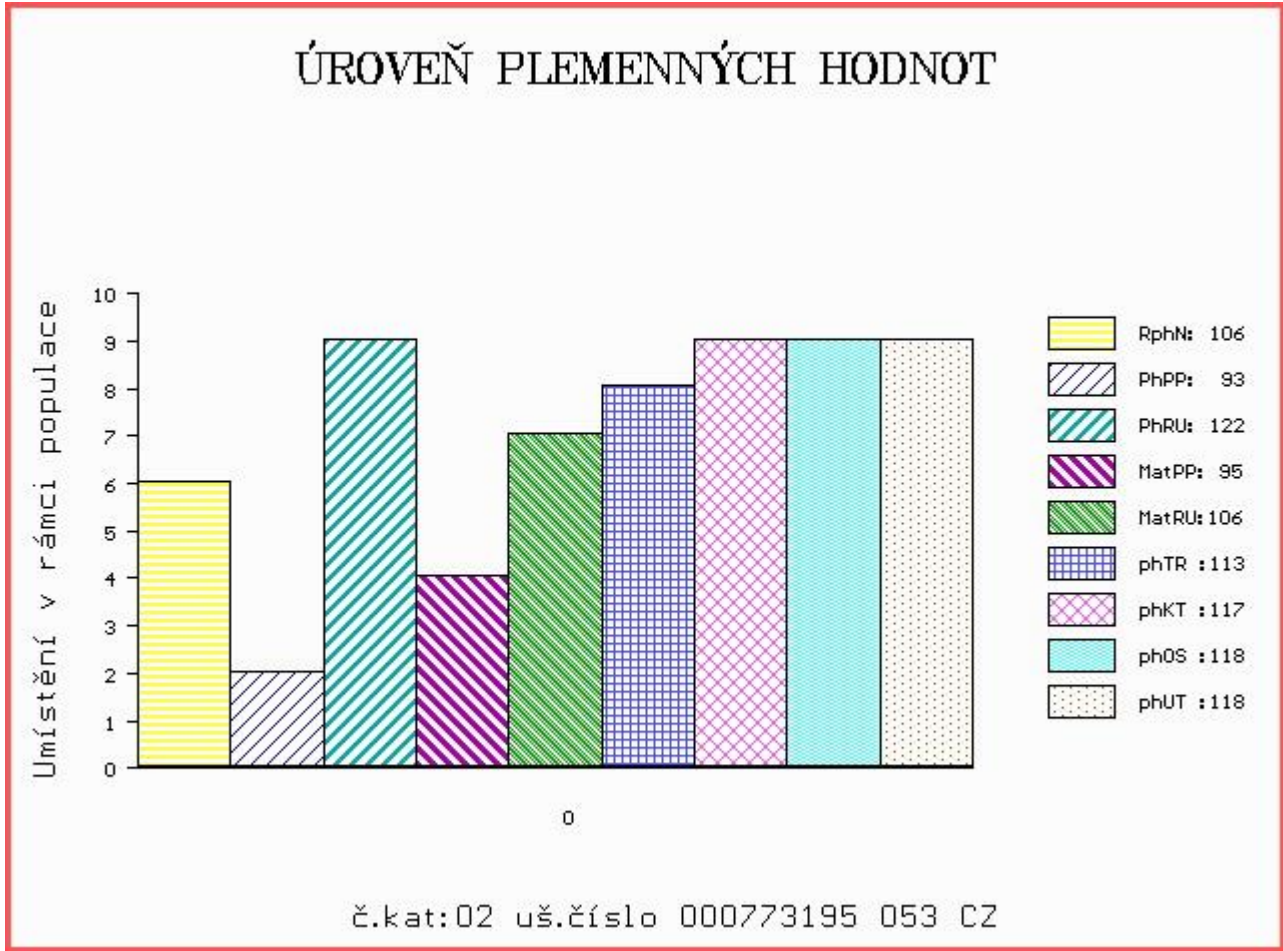
OOM ZAA 461 KUNA RED 268281117342
 OM ZAA 553 NÁRODNÍ VÍTĚZ Z PĚČÍNA 268000161028031
 MOM 43672 242 CZ FINESA REBA 2J 096242043672

MA 278341 953 CZ /4 ot VOLAVKA Z JAKUBOVIC 257000278341953
 OMM ZAA 440 KANÓN RED ET 119590106693
 MM 120983 953 CZ NORMA Z JAKUBOVIC 257000120983953
 MMM 142593 511 CZ LINDA Z JAKUBOVIC ET 257000142593511

Vl.užit:nar: 46 kg ve 120d: 236 kg ve 210d: 367 kg v 365d: 621 kg / kříž: 0 cm
 Přírustek od narození: 1620 g / 106 šourek 46 cm
 Věk při ZV 496 dní aktuálně k 20.03.18 hmotnost: 796 kg výška v kříži: 135 cm

PLEMENNÉ HODNOTY										LINEARNÍ HODNOCENÍ						
	pp	ru		pp	ru	TR	KT	OS	UT	Hmot	kříž	TR	KT	OS	UT	CE
BÝK	PE	93	122	ME	95	106	113	117	118	118						
MATKA	PE	102	108	ME	95	127	115	111	109	110	842	138	23	20	20	7 70
OTEC	PE	95	125	ME	86	91	110	115	115	115	0	0	0	0	0	0

HODNOCEN: TR 5 / /10 KT / / OS / / UT Výsledek:



Číslo : 773197 053 CZ CENTA RED Z JAKUBOVIC Číslo katalogu 3
 Dat.nar. : 18.12.2016 Plemeno : G100 Aberdeen Angus
 Chovatel : VETLABFARM s.r.o.Jakubovice
 Majitel : VETLABFARM s.r.o.Jakubovice

OOO 271 749 TRES MARIAS 6301 ZORZAL 1477481
 OO 271 748 TRES MARIAS 7031 CACHAFAZ 1484429
 MOO 0 RED TRES MARIAS 6556QUEBRA5494 TOO1860

OTEC ZAA 796 RED WAF CACHAFAZ 351U ET 1485950
 OMO 271 750 RED AGROMELU 2034 CITATION800N E02713
 MO 1484438 CA RED COG 269 2034-4 1484438
 MMO 0 RED COQUETA 4 0072942

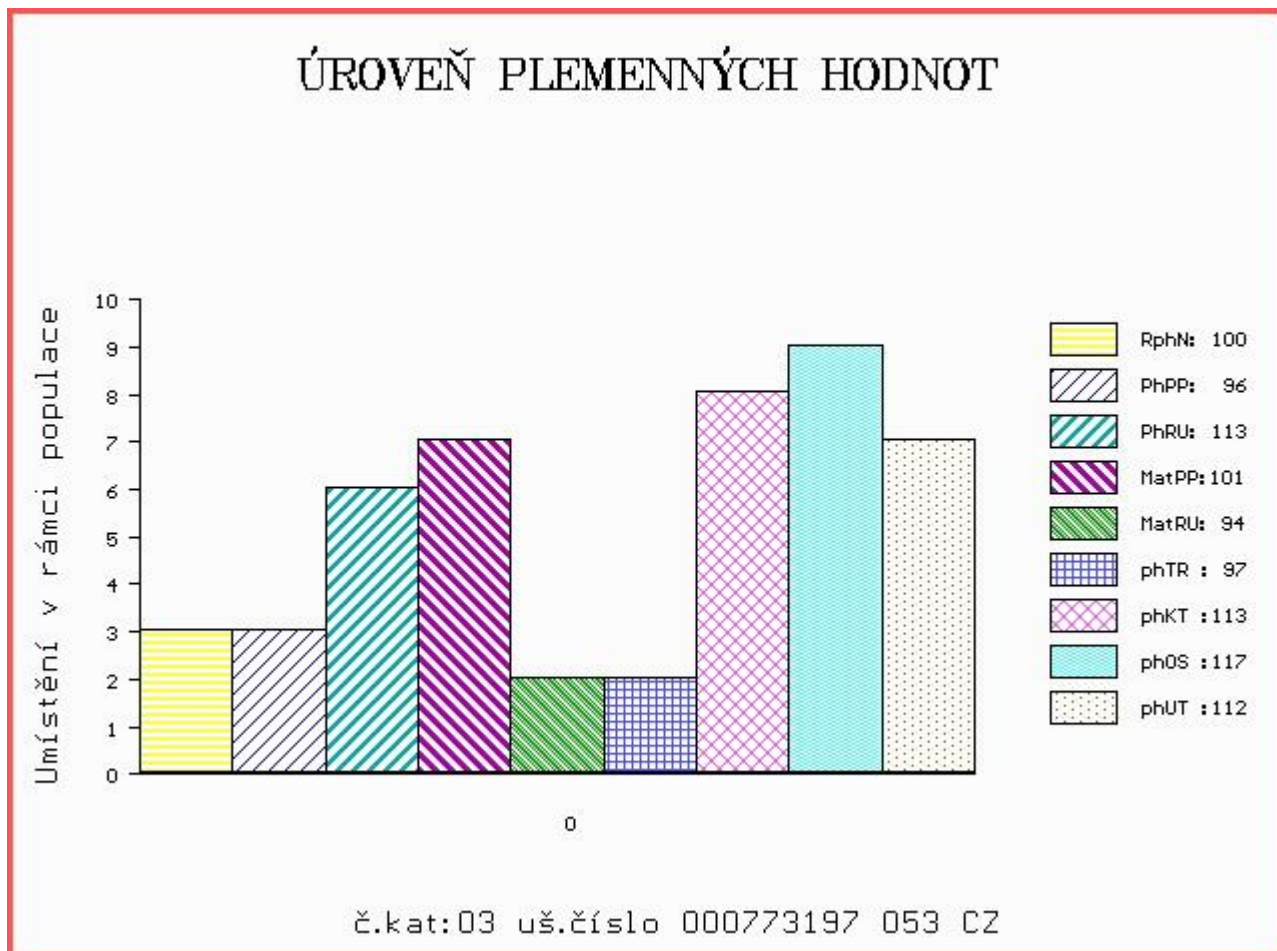
OOM ZAA 847 RED LAZY MC COWBOY CUT 26U 1441140
 OM ZAA 942 RED LAZY MC CC CUT ABOVE 102Y 1643251
 MOM 1343849 CA RED LAZY MC BESS 12S 1343849

MA 335094 953 CZ /1 ot ANETA RED Z JAKUBOVIC 257000335094953
 OMM ZAA 696 ROCKY RED Z PĚČÍNA 268000594941031
 MM 278335 953 CZ VALLY RED Z JAKUBOVIC 257000278335953
 MMM 188148 953 CZ PETRA Z JAKUBOVIC 257000188148953

Vl.užit:nar: 43 kg ve 120d: 186 kg ve 210d: 294 kg v 365d: 540 kg / kříž: 0 cm
 Přírustek od narození: 1481 g / 100 šourek 44 cm
 Věk při ZV 490 dní aktuálně k 20.03.18 hmotnost: 720 kg výška v kříži: 132 cm

PLEMENNÉ HODNOTY						LINEARNÍ HODNOCENÍ											
	pp	ru	pp	ru	TR	KT	OS	UT	Hmot	kříž	TR	KT	OS	UT	CE		
BÝK	PE	96	113	ME	101	94	97	113	117	112							
MATKA	PE	97	115	ME	92	106	109	119	120	120	878	151	28	20	19	7	74
OTEC	PE	100	107	ME	100	84	93	110	115	108	0	0	0	0	0	0	0

HODNOCEN: TR 4 / / 9 KT / / OS / / UT Výsledek:



Číslo : 773198 053 CZ CÍKÁN Z JAKUBOVIC Číslo katalogu 4
 Dat.nar. : 19.12.2016 Plemeno : G100 Aberdeen Angus
 Chovatel : VETLABFARM s.r.o.Jakubovice
 Majitel : VETLABFARM s.r.o.Jakubovice

OOO 284 646 RAWBURN EL TORRO H774 562106700774
 OO 284 645 RAWBURN DUBLIN K218 562106301218
 MOO 562106200818 UK RAWBURN DUCHESS WINDSOR H818 562106200818

OTEC ZAI 313 RAWBURN FAST BALL P844 562106601844
 OMO 284 647 GH COVERBOY ERIC 110R 1289436
 MO 562106701096 UK RAWBURN FLOWER K096 562106701096
 MMO 13655217 US HOFF FLOWER S C 790 0323 ET 13655217

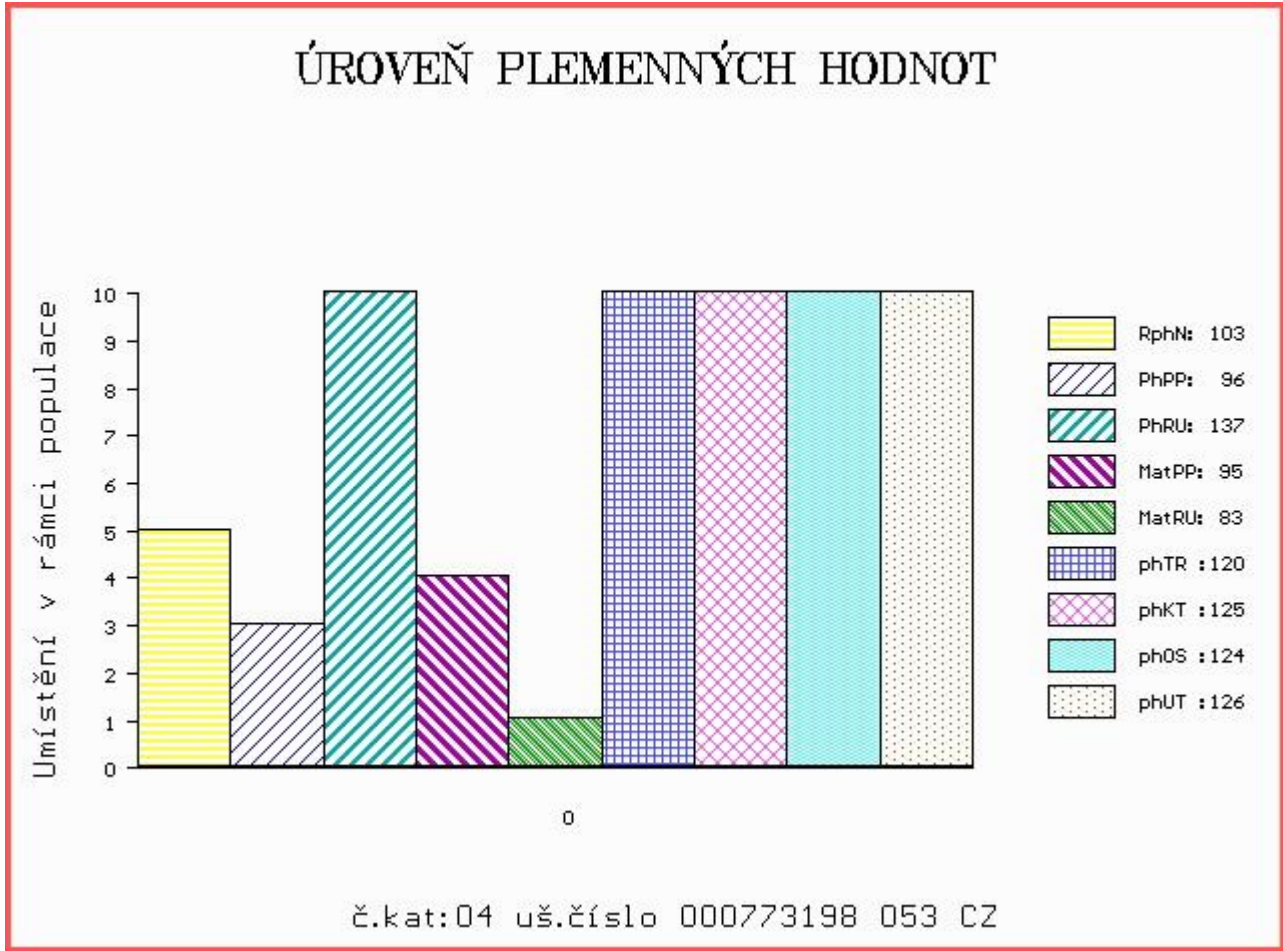
OOM ZAA 283 HAWKINS BRONZE 495436
 OM ZAA 440 KANÓN RED ET 119590106693
 MOM 5708 117 CZ 119117005708

MA 188160 953 CZ /8 ot RITA Z JAKUBOVIC 257000188160953
 OMM ZAA 328 MEWIL JONÁŠ 17J 045281105111
 MM 123670 511 CZ 257000123670511
 MMM 123651 511 CZ 257511123651

Vl.užit:nar: 39 kg ve 120d: 222 kg ve 210d: 357 kg v 365d: 650 kg / kříž: 0 cm
 Přírustek od narození: 1673 g / 103 šourek 46 cm
 Věk při ZV 489 dní aktuálně k 20.03.18 hmotnost: 802 kg výška v kříži: 138 cm

PLEMENNÉ HODNOTY						LINEARNÍ HODNOCENÍ											
	pp	ru	pp	ru	TR	KT	OS	UT	Hmot	kříž	TR	KT	OS	UT	CE		
BÝK	PE	96	137	ME	95	83	120	125	124	126							
MATKA	PE	107	97	ME	97	105	98	97	96	98	744	140	23	21	19	7	70
OTEC	PE	91	135	ME	90	84	109	114	115	114	0	0	0	0	0	0	0

HODNOCEN: TR 7 / /10 KT / / OS / / UT Výsledek:



Číslo : 773200 053 CZ DENIS Z JAKUBOVIC Číslo katalogu 5
 Dat.nar. : 04.01.2017 Plemeno : G100 Aberdeen Angus
 Chovatel : VETLABFARM s.r.o.Jakubovice
 Majitel : VETLABFARM s.r.o.Jakubovice

OOO 284 646 RAWBURN EL TORRO H774 562106700774
 OO 284 645 RAWBURN DUBLIN K218 562106301218
 MOO 562106200818 UK RAWBURN DUCHESS WINDSOR H818 562106200818

OTEC ZAI 313 RAWBURN FAST BALL P844 562106601844
 OMO 284 647 GH COVERBOY ERIC 110R 1289436
 MO 562106701096 UK RAWBURN FLOWER K096 562106701096
 MMO 13655217 US HOFF FLOWER S C 790 0323 ET 13655217

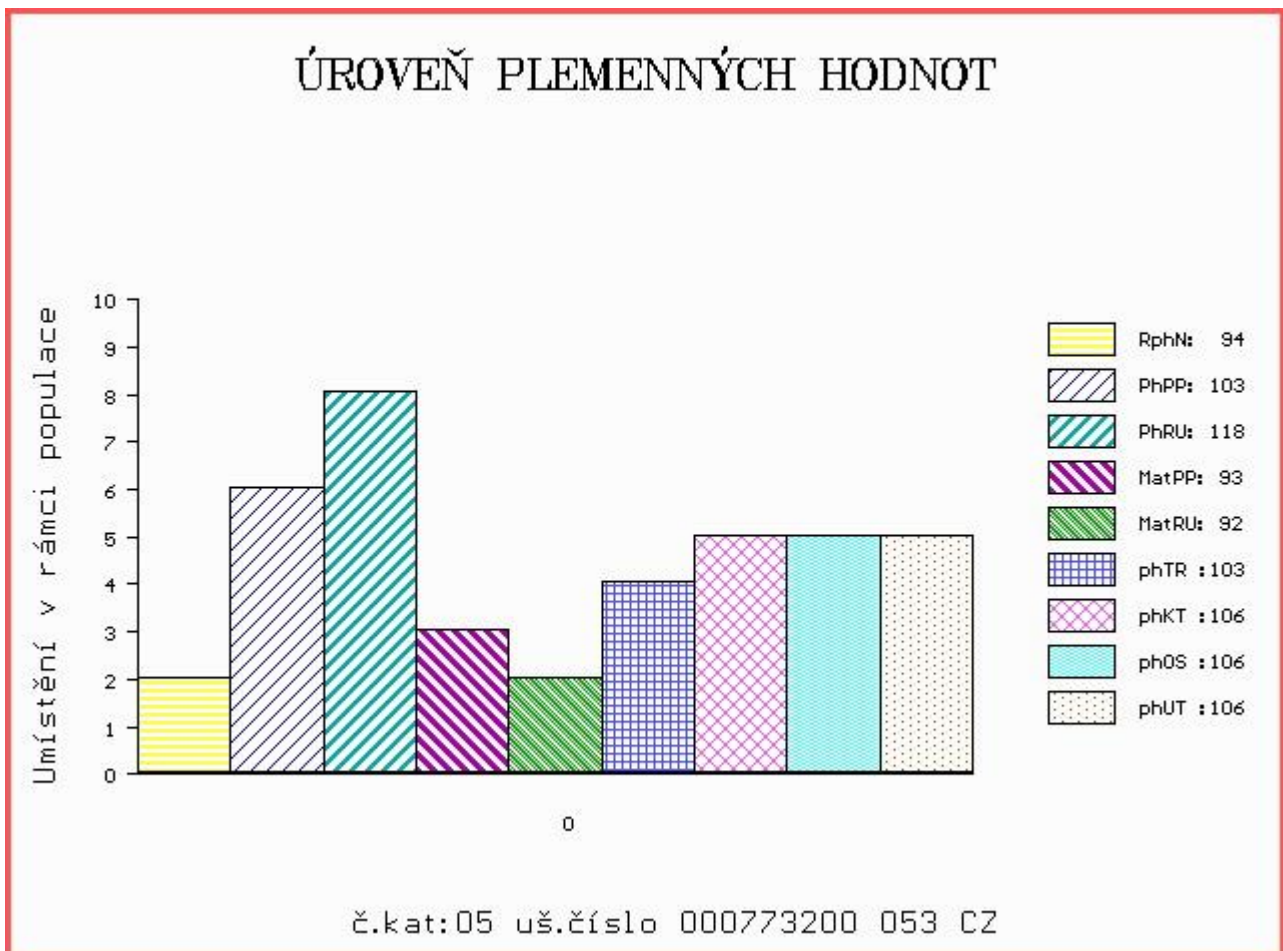
OOM ZAI 177 BLELACK DUKE J262 521115202262
 OM ZAA 938 BLELACK BLACK STAR L622 521115502622
 MOM 521115602203 UK BLELACK BLACKCAP J203 521115602203

MA 335083 953 CZ /2 ot ALICE Z JAKUBOVIC 257000335083953
 OMM ZAA 440 KANÓN RED ET 119590106693
 MM 188171 953 CZ RADKA Z JAKUBOVIC 257000188171953
 MMM 142589 511 CZ KLÁRA Z JAKUBOVIC 257000142589511

Vl.užit:nar: 36 kg ve 120d: 171 kg ve 210d: 294 kg v 365d: 566 kg / kříž: 0 cm
 Přírustek od narození: 1409 g / 94 šourek 44 cm
 Věk při ZV 473 dní aktuálně k 20.03.18 hmotnost: 656 kg výška v kříži: 135 cm

PLEMENNÉ HODNOTY										LINEARNÍ HODNOCENÍ							
	pp	ru	pp	ru	TR	KT	OS	UT	Hmot	kříž	TR	KT	OS	UT	CE		
BÝK	PE	103	118	ME	93	92	103	106	106	106							
MATKA	PE	103	105	ME	103	99	99	104	103	103	602	136	22	18	18	6	64
OTEC	PE	91	135	ME	90	84	109	114	115	114	0	0	0	0	0	0	0

HODNOCEN: TR 6 / /10 KT / / OS / / UT Výsledek:



Číslo : 773202 053 CZ DERIK Z JAKUBOVIC Číslo katalogu 6
 Dat.nar. : 16.01.2017 Plemeno : G100 Aberdeen Angus
 Chovatel : VETLABFARM s.r.o.Jakubovice
 Majitel : VETLABFARM s.r.o.Jakubovice

OOO 284 646 RAWBURN EL TORRO H774 562106700774
 OO 284 645 RAWBURN DUBLIN K218 562106301218
 MOO 562106200818 UK RAWBURN DUCHESS WINDSOR H818 562106200818

OTEC ZAI 313 RAWBURN FAST BALL P844 562106601844
 OMO 284 647 GH COVERBOY ERIC 110R 1289436
 MO 562106701096 UK RAWBURN FLOWER K096 562106701096
 MMO 13655217 US HOFF FLOWER S C 790 0323 ET 13655217

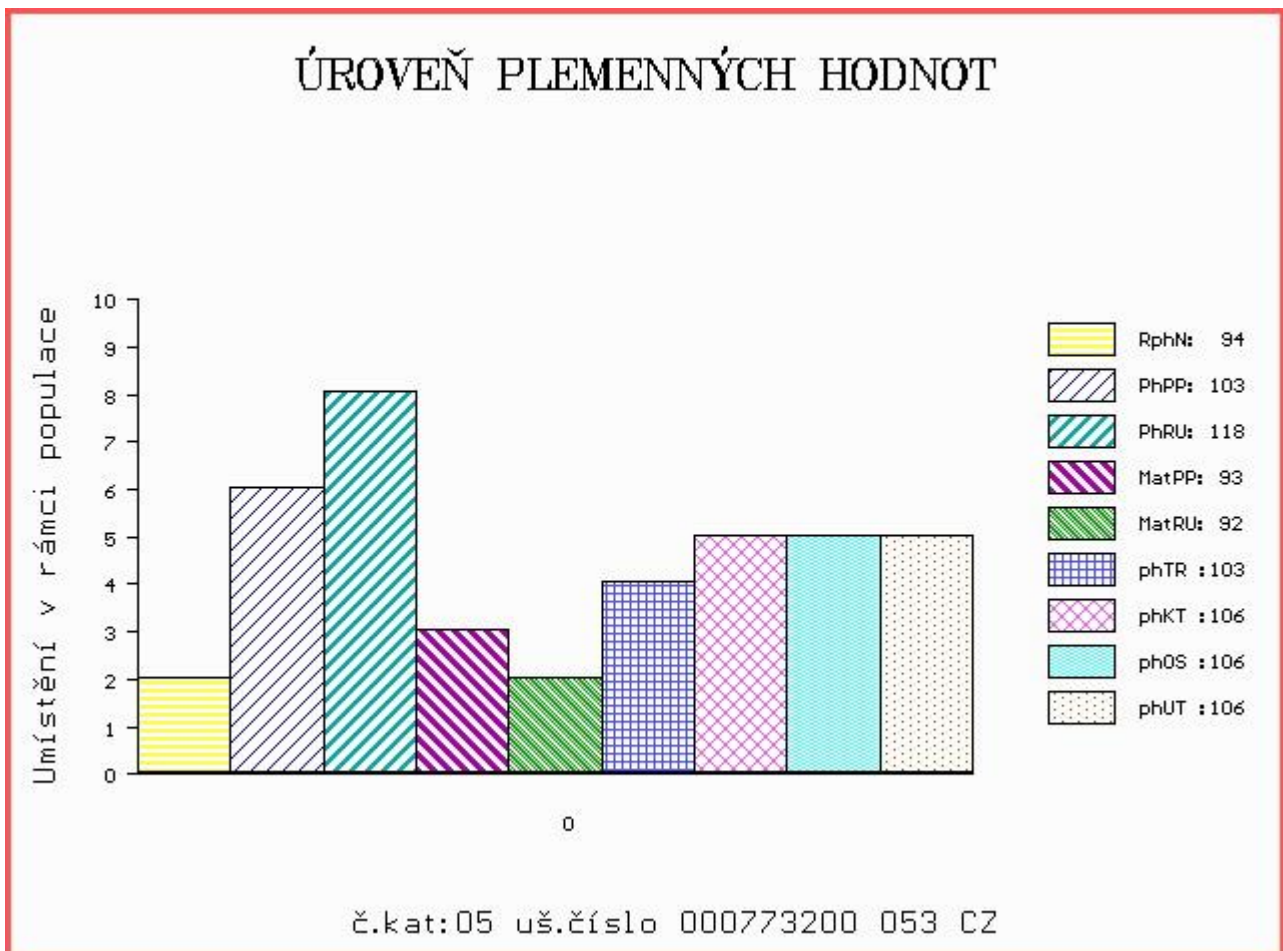
OOM 279 313 NIGHTINGALE PAPA A069 302307400069
 OM ZAA 941 BLACKHAUGH EASY PAPA G733 562121600733
 MOM 562121700363 UK BLACKHAUGH EMMA C363 562121700363

MA 335076 953 CZ /2 ot ADRIANA Z JAKUBOVIC 257000335076953
 OMM ZAA 440 KANÓN RED ET 119590106693
 MM 231369 953 CZ TINA Z JAKUBOVIC 257000231369953
 MMM 31009 953 CZ 257000031009953

Vl.užit:nar: 32 kg ve 120d: 196 kg ve 210d: 350 kg v 365d: 595 kg / kříž: 0 cm
 Přírustek od narození: 1549 g / 106 šourek 45 cm
 Věk při ZV 461 dní aktuálně k 20.03.18 hmotnost: 695 kg výška v kříži: 139 cm

PLEMENNÉ HODNOTY										LINEARNÍ HODNOCENÍ							
	pp	ru	pp	ru	TR	KT	OS	UT	Hmot	kříž	TR	KT	OS	UT	CE		
BÝK	PE	107	141	ME	86	90	127	131	129	130							
MATKA	PE	116	127	ME	90	106	128	129	126	128	840	150	28	21	20	7	76
OTEC	PE	91	135	ME	90	84	109	114	115	114	0	0	0	0	0	0	0

HODNOCEN: TR 8 / /10 KT / / OS / / UT Výsledek:



Číslo : 773208 053 CZ DOLF Z JAKUBOVIC Číslo katalogu 7
 Dat.nar. : 23.01.2017 Plemeno : G100 Aberdeen Angus
 Chovatel : VETLABFARM s.r.o.Jakubovice
 Majitel : VETLABFARM s.r.o.Jakubovice

OOO 269 772 CONNEALY FOREFRONT 1134535
 OO 269 234 TC FREEDOM 104 13977765
 MOO 13342731 CA TC RUBY 9095 13342731

OTEC ZAI 312 RAWBURN BOSS HOGG N630 ET 562106201630
 OMO 284 644 SVF BANDOLIER 12224884
 MO 15141038 US HOFF BLACKBIRD 594 5218 ET 15141038
 MMO 12431774 US HOFF BOSS LADY SC 3V9 12431774

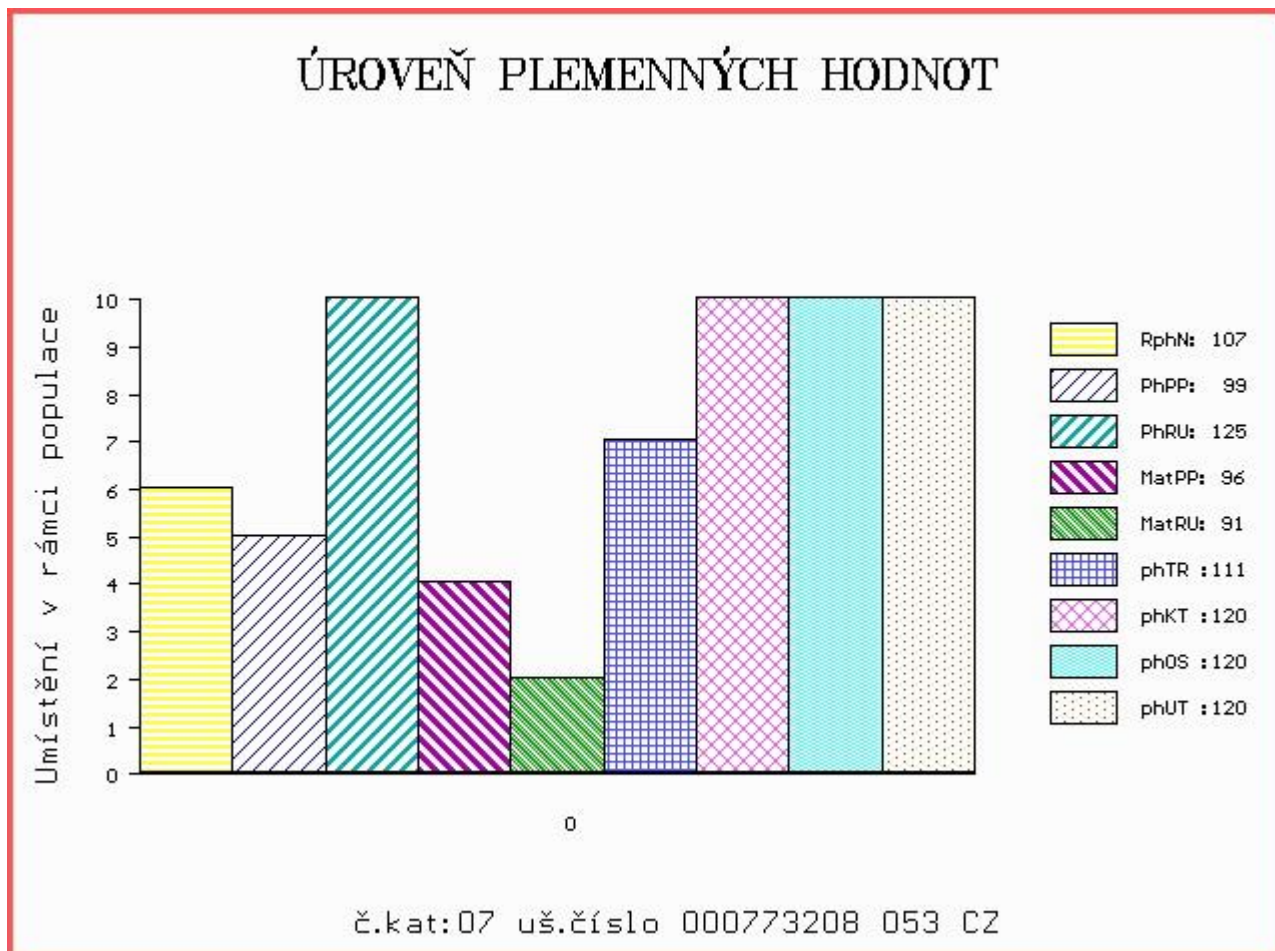
OOM ZAA 774 SIBELIUS ZDB 035000665821031
 OM ZAA 927 URAN PAVAS 087000693057032
 MOM 196661 932 CZ PAVASKA PAVAS 087000196661932

MA 459756 932 CZ /1 ot BOJARKA PAVAS 087000459756932
 OMM ZAA 187 ARAMIS 1C 053281060761
 MM 230494 932 CZ 087000230494932
 MMM 104573 306 CZ 087306104573

Vl.užit:nar: 41 kg ve 120d: 185 kg ve 210d: 349 kg v 365d: 595 kg / kříž: 0 cm
 Přírustek od narození: 1589 g / 107 šourek 43 cm
 Věk při ZV 454 dní aktuálně k 20.03.18 hmotnost: 710 kg výška v kříži: 134 cm

PLEMENNÉ HODNOTY										LINEARNÍ HODNOCENÍ							
	pp	ru	ME	pp	ru	TR	KT	OS	UT	Hmot	kříž	TR	KT	OS	UT	CE	
BÝK	PE	99	125	ME	96	91	111	120	120	120							
MATKA	PE	94	120	ME	100	99	110	114	112	113	616	135	22	17	18	6	63
OTEC	PE	111	115	ME	87	90	101	113	115	112	0	0	0	0	0	0	0

HODNOCEN: TR 6 / /10 KT / / OS / / UT Výsledek:



Číslo : 773212 053 CZ DYLAN Z JAKUBOVIC Číslo katalogu 8
 Dat.nar. : 31.01.2017 Plemeno : G100 Aberdeen Angus
 Chovatel : VETLABFARM s.r.o.Jakubovice
 Majitel : VETLABFARM s.r.o.Jakubovice

OOO ZAA 932 ANKONIAN ELIXIR 100 12758219
 OO ZAI 184 NETHERALLAN PETER PERSHORE 052 541616100052
 MOO 0 NIGHTINGALE PRIDE OF PERSHORE RWZ.S44.18

OTEC ZAI 317 BLELACK EXPLOSION P381 ET 521115103381
 OMO 284 636 BLELACK BLACKSTOCK A227 521115400227
 MO 521115200988 UK BLELACK EVORA D988 521115200988
 MMO 0 BLELACK EVORA Z491 UKAB219501491

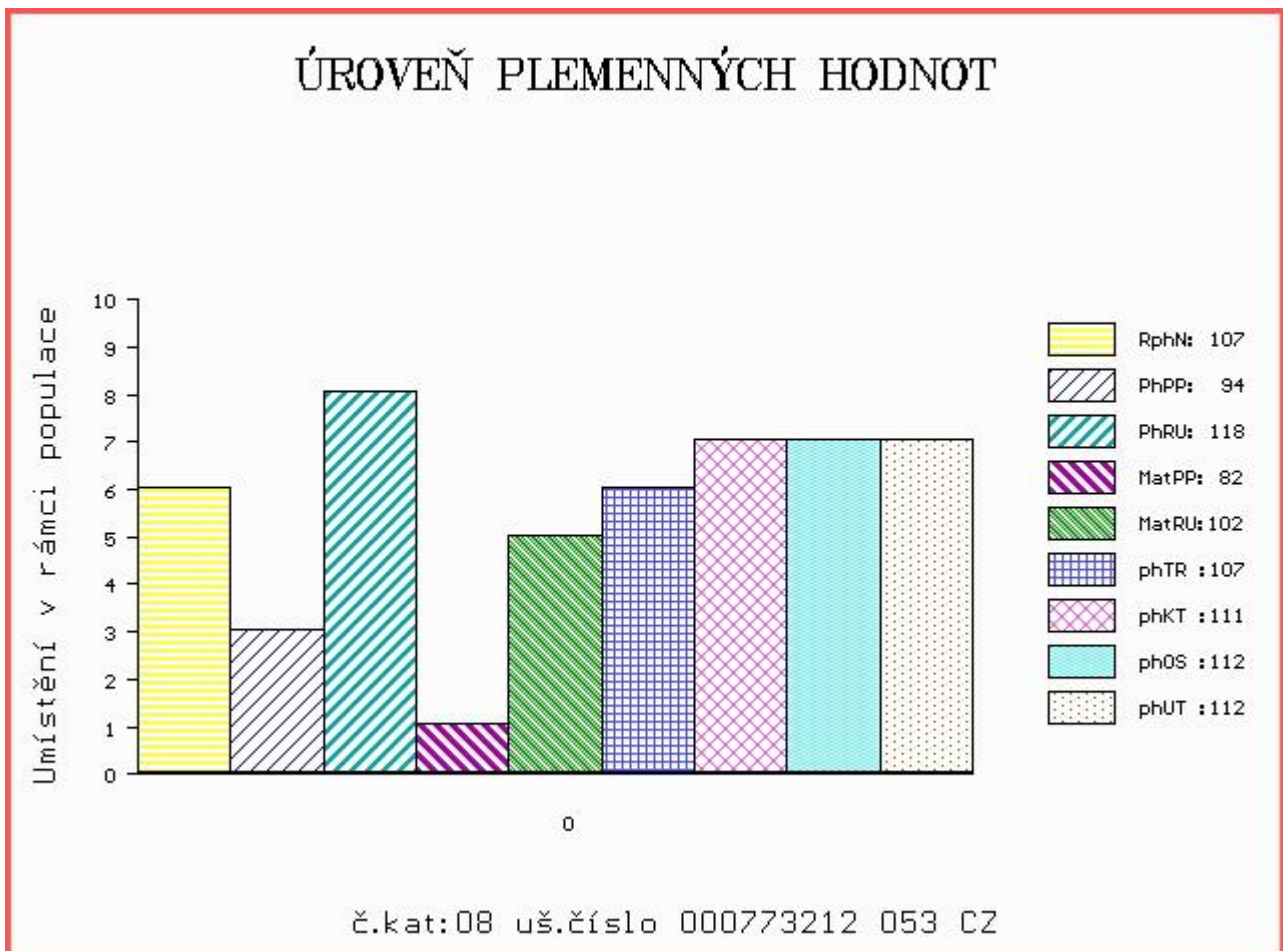
OOM ZAA 572 RED RIIS STRYKER 394 ET 85569-00394
 OM ZAA 696 ROCKY RED Z PĚČÍNA 268000594941031
 MOM 159677 931 CZ RED 268000159677931

MA 312367 953 CZ /3 ot ZAŇA Z JAKUBOVIC 257000312367953
 OMM AAP 554 MAMBO RED Z PĚČÍNA 268000049651031
 MM 164016 953 CZ 257000164016953
 MMM 31019 953 CZ MAGDA Z JAKUBOVIC 257000031019953

Vl.užit:nar: 42 kg ve 120d: 192 kg ve 210d: 334 kg v 365d: 601 kg / kříž: 0 cm
 Přírustek od narození: 1545 g / 107 šourek 43 cm
 Věk při ZV 446 dní aktuálně k 20.03.18 hmotnost: 680 kg výška v kříži: 130 cm

PLEMENNÉ HODNOTY										LINEARNÍ HODNOCENÍ							
	pp	ru	ME	pp	ru	TR	KT	OS	UT	Hmot	kříž	TR	KT	OS	UT	CE	
BÝK	PE	94	118	ME	82	102	107	111	112	112							
MATKA	PE	96	112	ME	78	114	93	93	93	94	698	138	22	19	17	6	64
OTEC	PE	92	120	ME	82	93	102	114	119	116	966	142	24	24	24	8	80

HODNOCEN: TR 4 / /10 KT / / OS / / UT Výsledek:



Číslo : 773219 053 CZ DOUGLESS Z JAKUBOVIC Číslo katalogu 9
 Dat.nar. : 11.02.2017 Plemeno : G100 Aberdeen Angus
 Chovatel : VETLABFARM s.r.o.Jakubovice
 Majitel : VETLABFARM s.r.o.Jakubovice

OOO 269 957 JEREMY ERIC OF BRIDGEFOOT FBB.X3.23
 OO ZAA 613 IDVIES EURIS B112 540244500112
 MOO 923 UK EURISMEY X9 OF IDVIES FFJ.X9.23

OTEC ZAI 048 LOCKERLEY LEGOLAS G850 282556200850
 OMO 272 861 IDVIES JESTER ERIK A057 540244600057
 MO 282556200444 UK LOCKERLEY LAURA D444 282556200444
 MMO 282556600084 UK LOCKERLEY LOLA A084 282556600084

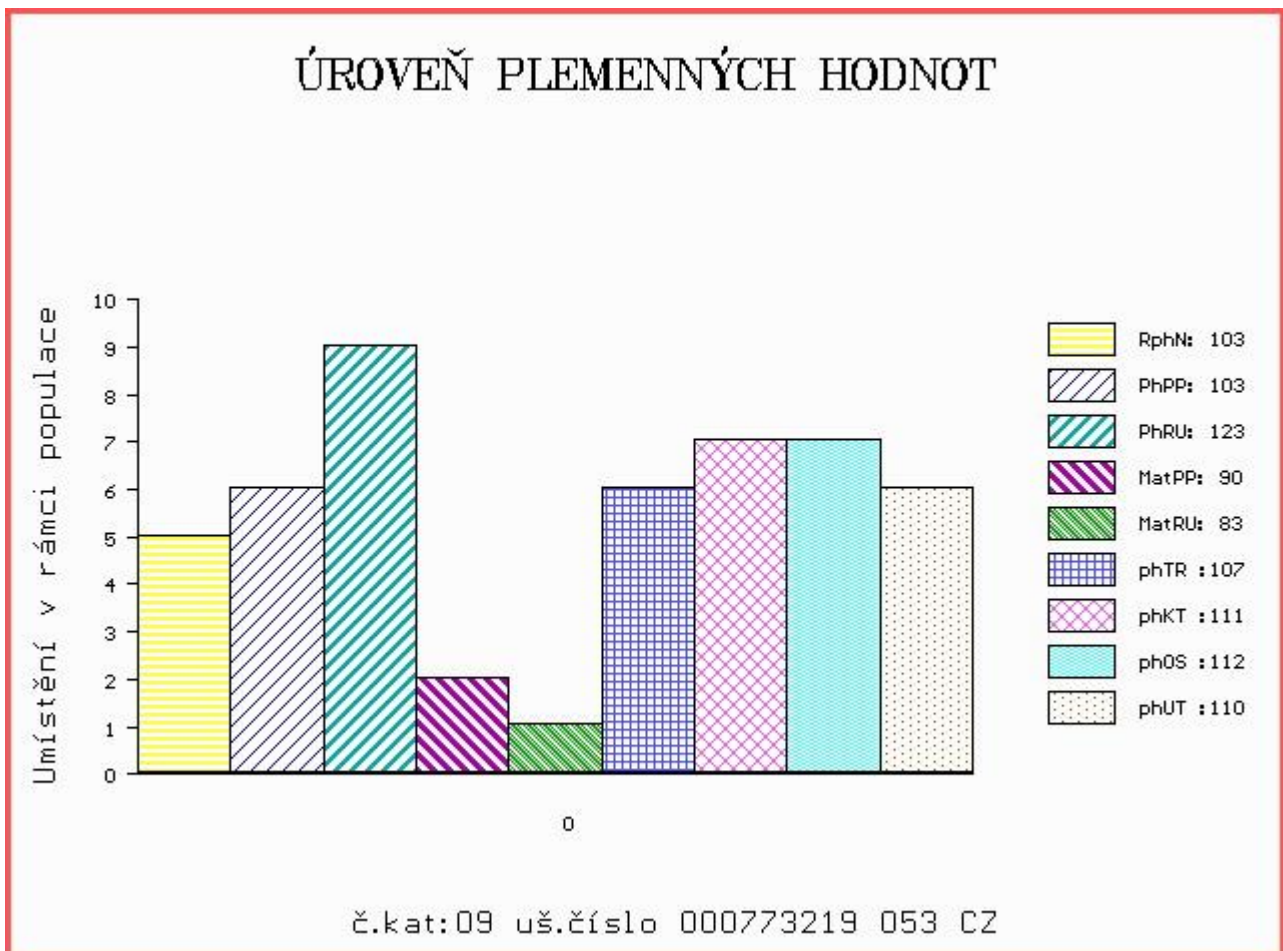
OOM 279 313 NIGHTINGALE PAPA A069 302307400069
 OM ZAA 941 BLACKHAUGH EASY PAPA G733 562121600733
 MOM 562121700363 UK BLACKHAUGH EMMA C363 562121700363

MA 335080 953 CZ /2 ot AMANDA Z JAKUBOVIC 257000335080953
 OMM ZAA 440 KANÓN RED ET 119590106693
 MM 120985 953 CZ NELA Z JAKUBOVIC 257000120985953
 MMM 123661 511 CZ 257000123661511

Vl.užit:nar: 38 kg ve 120d: 170 kg ve 210d: 296 kg v 365d: 527 kg / kříž: 0 cm
 Přírustek od narození: 1353 g / 103 šourek 40 cm
 Věk při ZV 435 dní aktuálně k 20.03.18 hmotnost: 582 kg výška v kříži: 132 cm

PLEMENNÉ HODNOTY										LINEARNÍ HODNOCENÍ							
	pp	ru	pp	ru	TR	KT	OS	UT	Hmot	kříž	TR	KT	OS	UT	CE		
BÝK	PE	103	123	ME	90	83	107	111	112	110							
MATKA	PE	106	122	ME	95	93	117	121	120	120	758	142	28	19	19	7	73
OTEC	PE	96	127	ME	86	75	111	115	118	116	0	0	0	0	0	0	0

HODNOCEN: TR 5 / / 9 KT / / OS / / UT Výsledek:



Číslo : 800484 053 CZ DANIEL Z JAKUBOVIC Číslo katalogu 10
 Dat.nar. : 25.02.2017 Plemeno : G100 Aberdeen Angus
 Chovatel : VETLABFARM s.r.o.Jakubovice
 Majitel : VETLABFARM s.r.o.Jakubovice

OOO ZAA 932 ANKONIAN ELIXIR 100 12758219
 OO ZAI 184 NETHERALLAN PETER PERSHORE 052 541616100052
 MOO 0 NIGHTINGALE PRIDE OF PERSHORE RWZ.S44.18

OTEC ZAI 317 BLELACK EXPLOSION P381 ET 521115103381
 OMO 284 636 BLELACK BLACKSTOCK A227 521115400227
 MO 521115200988 UK BLELACK EVORA D988 521115200988
 MMO 0 BLELACK EVORA Z491 UKAB219501491

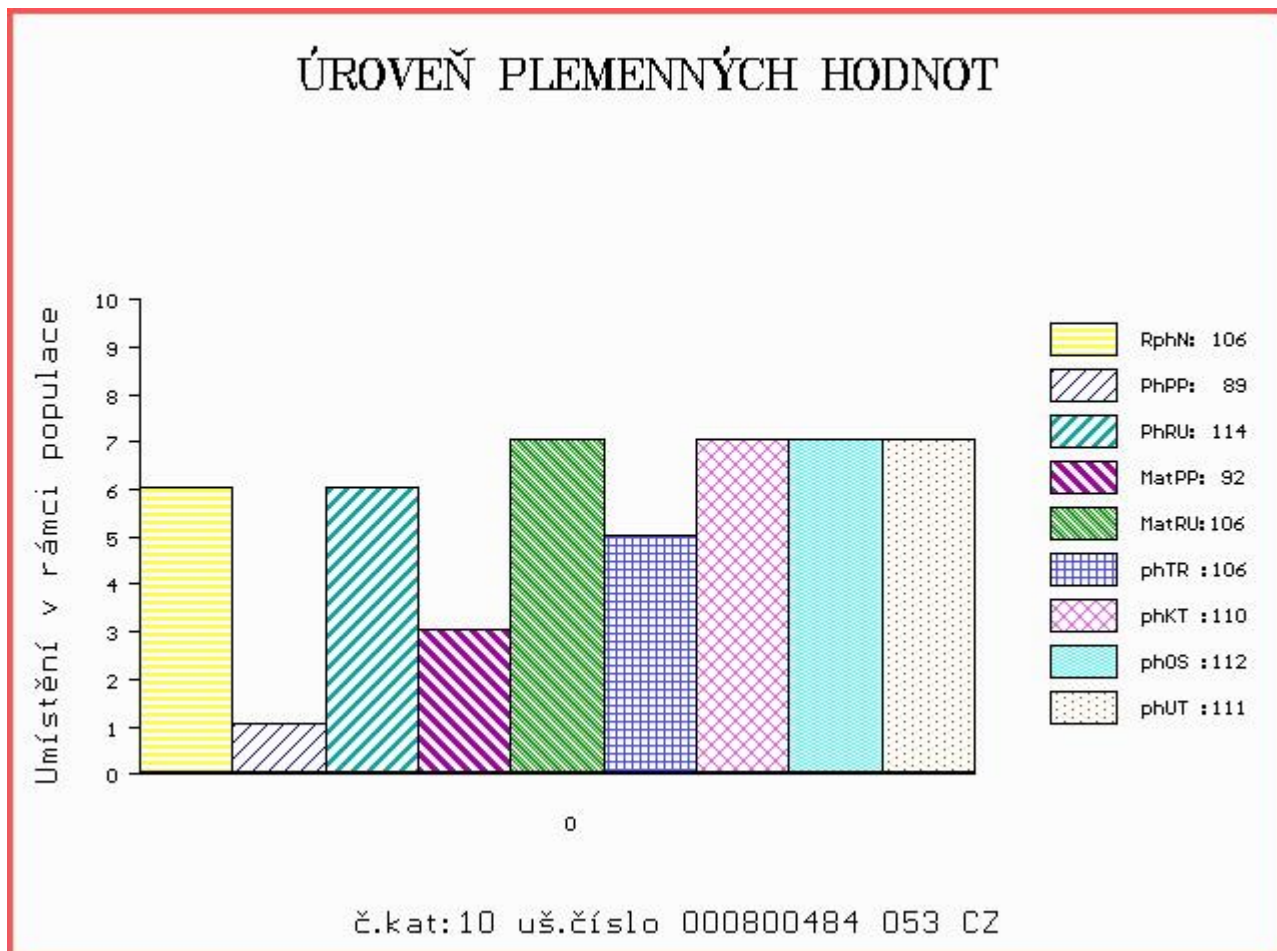
OOM ZAA 283 HAWKINS BRONZE 495436
 OM ZAA 440 KANÓN RED ET 119590106693
 MOM 5708 117 CZ 119117005708

MA 120983 953 CZ /9 ot NORMA Z JAKUBOVIC 257000120983953
 OMM ZAA 221 MEWIL KING ERIK 12E 045117000512
 MM 142593 511 CZ LINDA Z JAKUBOVIC ET 257000142593511
 MMM 64201 647 CZ DM LADY LEE 1A 718382

Vl.užit:nar: 44 kg ve 120d: 195 kg ve 210d: 317 kg v 365d: 555 kg / kříž: 132 cm
 Přírustek od narození: 1407 g / 106 šourek 41 cm
 Věk při ZV 421 dní aktuálně k 20.03.18 hmotnost: 590 kg výška v kříži: 132 cm

PLEMENNÉ HODNOTY										LINEARNÍ HODNOCENÍ							
	pp	ru	ME	pp	ru	TR	KT	OS	UT	Hmot	kříž	TR	KT	OS	UT	CE	
BÝK	PE	89	114	ME	92	106	106	110	112	111							
MATKA	PE	98	101	ME	94	125	106	98	95	98	720	140	24	19	18	6	67
OTEC	PE	92	120	ME	82	93	102	114	119	116	966	142	24	24	24	8	80

HODNOCEN: TR 6 / /10 KT / / OS / / UT Výsledek:



Číslo : 800486 053 CZ DIOR RED Z JAKUBOVIC Číslo katalogu 11
 Dat.nar. : 27.02.2017 Plemeno : G100 Aberdeen Angus
 Chovatel : VETLABFARM s.r.o.Jakubovice
 Majitel : VETLABFARM s.r.o.Jakubovice

OOO ZAI 184 NETHERALLAN PETER PERSHORE 052 541616100052
 OO ZAA 884 BLELACK BLACK VESUVIUS K369 521115402369
 MOO 521115301780 UK BLELACK BLACK VELVET G780 521115301780

OTEC ZAI 340 BIVOJ RED Z JAKUBOVIC 257000743153053
 OMO ZAA 440 KANÓN RED ET 119590106693
 MO 231373 953 CZ TÁŇA Z JAKUBOVIC 257000231373953
 MMO 120961 953 CZ NINA Z JAKUBOVIC 257000120961953

OOM ZAA 572 RED RIIS STRYKER 394 ET 85569-00394
 OM ZAA 696 ROCKY RED Z PĚČÍNA 268000594941031
 MOM 159677 931 CZ RED 268000159677931

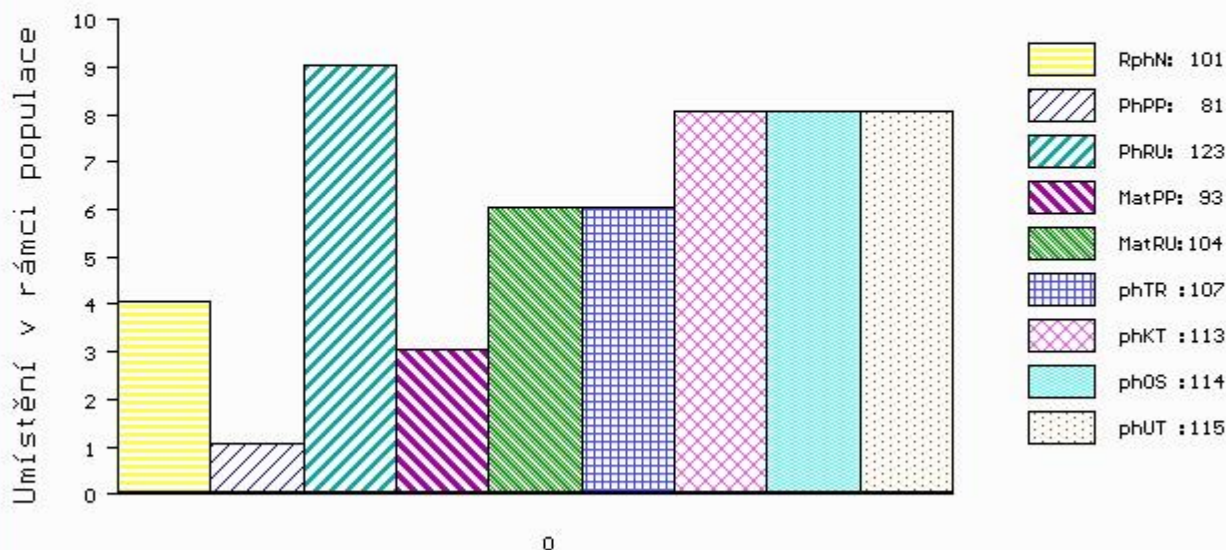
MA 278316 953 CZ /4 ot VANDA RED Z JAKUBOVIC 257000278316953
 OMM ZAA 440 KANÓN RED ET 119590106693
 MM 164022 953 CZ PAVLA Z JAKUBOVIC 257000164022953
 MMM 142589 511 CZ KLÁRA Z JAKUBOVIC 257000142589511

Vl.užit:nar: 43 kg ve 120d: 185 kg ve 210d: 296 kg v 365d: 518 kg / kříž: 131 cm
 Přírustek od narození: 1308 g / 101 šourek 40 cm
 Věk při ZV 419 dní aktuálně k 20.03.18 hmotnost: 548 kg výška v kříži: 131 cm

PLEMENNÉ HODNOTY										LINEARNÍ HODNOCENÍ							
	pp	ru	ME	pp	ru	TR	KT	OS	UT	Hmot	kříž	TR	KT	OS	UT	CE	
BÝK	PE	81	123	ME	93	104	107	113	114	115							
MATKA	PE	96	117	ME	90	113	105	113	114	116	864	143	27	20	19	7	73
OTEC	PE	89	120	ME	85	102	111	112	111	113	770	142	29	24	24	8	85

HODNOCEN: TR 5 / / 8 KT / / OS / / UT Výsledek:

ÚROVEŇ PLEMENNÝCH HODNOT



č.kat:11 uš.číslo 000800486 053 CZ

Číslo : 800491 053 CZ DANEŠ RED Z JAKUBOVIC Číslo katalogu 12
 Dat.nar. : 21.03.2017 Plemeno : G100 Aberdeen Angus
 Chovatel : VETLABFARM s.r.o.Jakubovice
 Majitel : VETLABFARM s.r.o.Jakubovice

OOO ZAI 184 NETHERALLAN PETER PERSHORE 052 541616100052
 OO ZAA 884 BLELACK BLACK VESUVIUS K369 521115402369
 MOO 521115301780 UK BLELACK BLACK VELVET G780 521115301780

Otec ZAI 340 BIVOJ RED Z JAKUBOVIC 257000743153053
 OMO ZAA 440 KANÓN RED ET 119590106693
 MO 231373 953 CZ TÁŇA Z JAKUBOVIC 257000231373953
 MMO 120961 953 CZ NINA Z JAKUBOVIC 257000120961953

OOM ZAA 572 RED RIIS STRYKER 394 ET 85569-00394
 OM ZAA 696 ROCKY RED Z PĚČÍNA 268000594941031
 MOM 159677 931 CZ RED 268000159677931

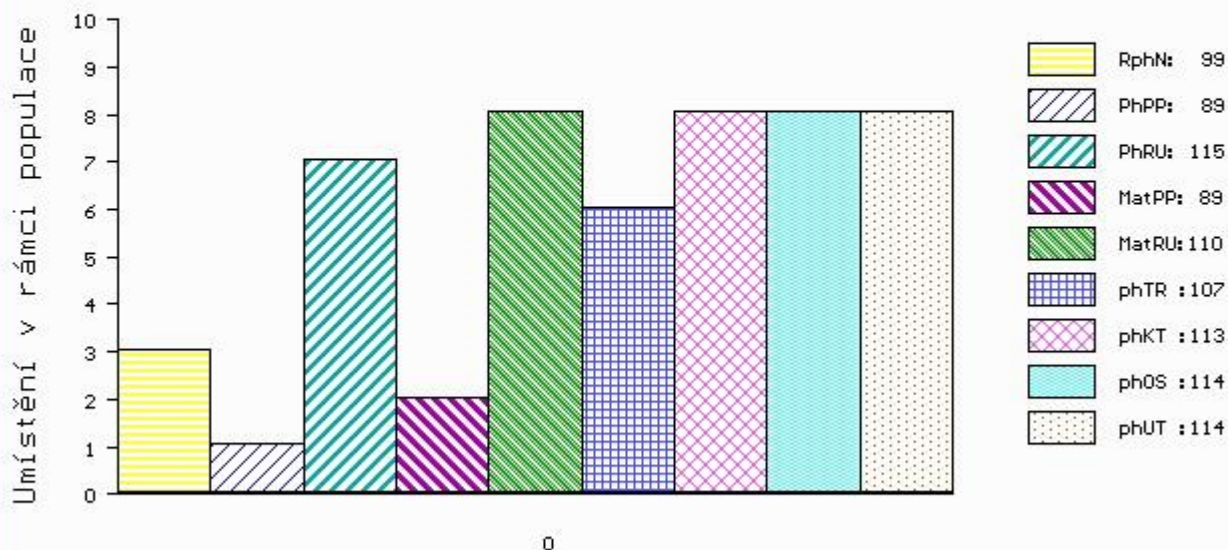
MA 278317 953 CZ /4 ot URŠULA RED Z JAKUBOVIC 257000278317953
 OMM ZAA 440 KANÓN RED ET 119590106693
 MM 164022 953 CZ PAVLA Z JAKUBOVIC 257000164022953
 MMM 142589 511 CZ KLÁRA Z JAKUBOVIC 257000142589511

Vl.užit:nar: 43 kg ve 120d: 188 kg ve 210d: 315 kg v 365d: 568 kg / kříž: 129 cm
 Přírustek od narození: 1437 g / 99 šourek 41 cm
 Věk při ZV 397 dní aktuálně k 20.03.18 hmotnost: 566 kg výška v kříži: 129 cm

PLEMENNÉ HODNOTY						LINEARNÍ HODNOCENÍ									
	pp	ru	pp	ru	TR	KT	OS	UT	Hmot	kříž	TR	KT	OS	UT	CE
BÝK	PE	89 115	ME	89 110	107	113	114	114							
MATKA	PE	95 111	ME	90 118	101	108	109	109	726	/ 139	22	19	19	7	67
Otec	PE	89 120	ME	85 102	111	112	111	113	770	/ 142	29	24	24	8	85

HODNOCEN: TR 5 / /10 KT / / OS / / UT Výsledek:

ÚROVEŇ PLEMENNÝCH HODNOT



č.kat:12 uš.číslo 000800491 053 CZ

Býci vyřazení před základním výběrem

Číslo : 773191 053 CZ CTIBOR Z JAKUBOVIC Číslo katalogu 13
 Dat.nar. : 22.11.2016 Plemeno : G100 Aberdeen Angus
 Chovatel : VETLABFARM s.r.o.Jakubovice
 Majitel : VETLABFARM s.r.o.Jakubovice

OOO 272 123 RED LAZY MC STOUT 308 1343852
 OO ZAA 847 RED LAZY MC COWBOY CUT 26U 1441140
 MOO 1136455 CA RED LAZY MC STAR 185M 1136455

Otec ZAA 942 RED LAZY MC CC CUT ABOVE 102Y 1643251
 OMO 270 773 RED LAZY MC SMASH 41N 1183959
 MO 1343849 CA RED LAZY MC BESS 12S 1343849
 MMO 1176016 CA RED LAZY MC BESS 73N 1176016

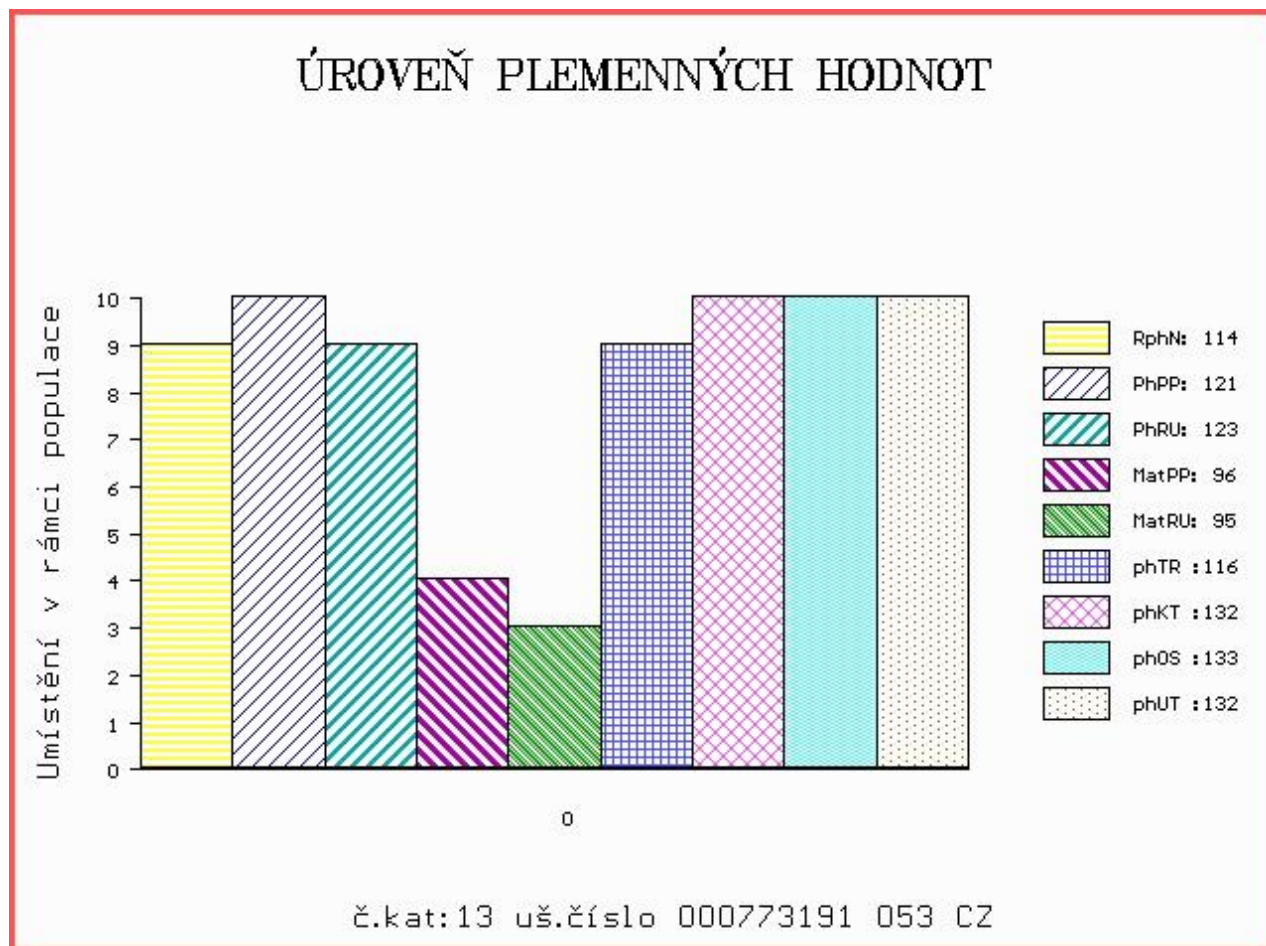
OOM ZAA 461 KUNA RED 268281117342
 OM ZAA 553 NÁRODNÍ VÍTĚZ Z PĚČÍNA 268000161028031
 MOM 43672 242 CZ FINESA REBA 2J 096242043672

MA 188168 953 CZ /7 ot ROMANA Z JAKUBOVIC 257000188168953
 OMM ZAA 440 KANÓN RED ET 119590106693
 MM 143928 953 CZ 257000143928953
 MMM 123663 511 CZ 257000123663511

Vl.užit:nar: 25 kg ve 120d: 206 kg ve 210d: 346 kg v 365d: 551 kg / kříž: 0 cm
 Přírustek od narození: 1443 g / 114 šourek 0 cm
 Věk při ZV 516 dní aktuálně k 20.03.18 hmotnost: 722 kg výška v kříži: 130 cm

PLEMENNÉ HODNOTY										LINEARNÍ HODNOCENÍ							
	pp	ru	pp	ru	TR	KT	OS	UT		Hmot	kříž	TR	KT	OS	UT	CE	
BÝK	PE	121	123	ME	96	95	116	132	133	132							
MATKA	PE	104	99	ME	106	115	102	107	107	106	750	141	23	19	18	6	66
Otec	PE	108	118	ME	103	88	104	121	124	122	0	0	0	0	0	0	0

HODNOCEN: TR 2 / /10 KT / / OS / / UT Výsledek: před ZV-VT



Číslo : 773201 053 CZ DOMINIK Z JAKUBOVIC Číslo katalogu 14
 Dat.nar. : 07.01.2017 Plemeno : G100 Aberdeen Angus
 Chovatel : VETLABFARM s.r.o.Jakubovice
 Majitel : VETLABFARM s.r.o.Jakubovice

OOO 269 957 JEREMY ERIC OF BRIDGEFOOT FBB.X3.23
 OO ZAA 613 IDVIES EURIS B112 540244500112
 MOO 923 UK EURISMEY X9 OF IDVIES FFJ.X9.23

OTEC ZAI 048 LOCKERLEY LEGOLAS G850 282556200850
 OMO 272 861 IDVIES JESTER ERIK A057 540244600057
 MO 282556200444 UK LOCKERLEY LAURA D444 282556200444
 MMO 282556600084 UK LOCKERLEY LOLA A084 282556600084

OOM ZAA 572 RED RIIS STRYKER 394 ET 85569-00394
 OM ZAA 696 ROCKY RED Z PĚČÍNA 268000594941031
 MOM 159677 931 CZ RED 268000159677931

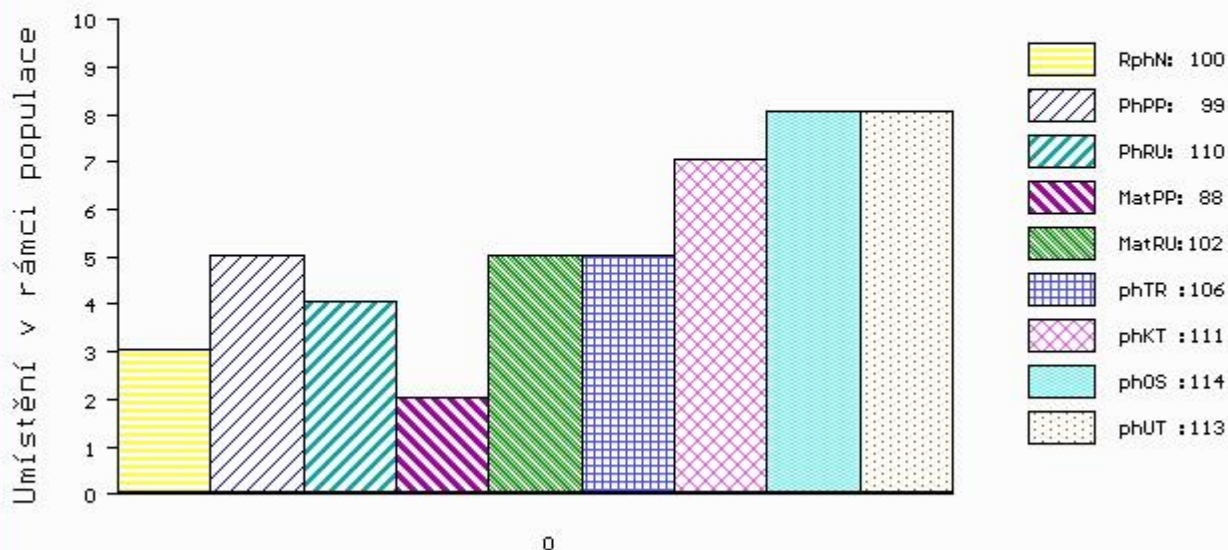
MA 312369 953 CZ /3 ot ZOLA Z JAKUBOVIC 257000312369953
 OMM ZAA 440 KANÓN RED ET 119590106693
 MM 163996 953 CZ OLIVA Z JAKUBOVIC 257000163996953
 MMM 31011 953 CZ LORA Z JAKUBOVIC 257000031011953

Vl.užit:nar: 38 kg ve 120d: 184 kg ve 210d: 299 kg v 365d: 537 kg / kříž: 0 cm
 Přírustek od narození: 1414 g / 100 šourek 0 cm
 Věk při ZV 470 dní aktuálně k 20.03.18 hmotnost: 656 kg výška v kříži: 128 cm

PLEMENNÉ HODNOTY										LINEARNÍ HODNOCENÍ							
	pp	ru	ME	pp	ru	TR	KT	OS	UT	Hmot	kříž	TR	KT	OS	UT	CE	
BÝK	PE	99	110	ME	88	102	106	111	114	113							
MATKA	PE	98	101	ME	92	127	101	104	106	107	742	138	23	17	18	6	64
OTEC	PE	96	127	ME	86	75	111	115	118	116	0	0	0	0	0	0	0

HODNOCEN: TR 2 / / 9 KT / / OS / / UT Výsledek: před ZV-VT

ÚROVEŇ PLEMENNÝCH HODNOT



č.kat:14 uš.číslo 000773201 053 CZ

Číslo : 773217 053 CZ DUŠAN Z JAKUBOVIC Číslo katalogu 15
 Dat.nar. : 09.02.2017 Plemeno : G100 Aberdeen Angus
 Chovatel : VETLABFARM s.r.o.Jakubovice
 Majitel : VETLABFARM s.r.o.Jakubovice

OOO ZAA 932 ANKONIAN ELIXIR 100 12758219
 OO ZAI 184 NETHERALLAN PETER PERSHORE 052 541616100052
 MOO 0 NIGHTINGALE PRIDE OF PERSHORE RWZ.S44.18

OTEC ZAI 317 BLELACK EXPLOSION P381 ET 521115103381
 OMO 284 636 BLELACK BLACKSTOCK A227 521115400227
 MO 521115200988 UK BLELACK EVORA D988 521115200988
 MMO 0 BLELACK EVORA Z491 UKAB219501491

OOM ZAA 283 HAWKINS BRONZE 495436
 OM ZAA 440 KANÓN RED ET 119590106693
 MOM 5708 117 CZ 119117005708

MA 208678 953 CZ /7 ot REBEKA Z JAKUBOVIC 257000208678953
 OMM ZAA 328 MEWIL JONÁŠ 17J 045281105111
 MM 31011 953 CZ LORA Z JAKUBOVIC 257000031011953
 MMM 123668 511 CZ JUDITA Z JAKUBOVIC 257000123668511

Vl.užit:nar: 39 kg ve 120d: 189 kg ve 210d: 327 kg v 365d: 542 kg / kříž: 0 cm
 Přírustek od narození: 1364 g / 101 šourek 0 cm
 Věk při ZV 437 dní aktuálně k 20.03.18 hmotnost: 590 kg výška v kříži: 125 cm

PLEMENNÉ HODNOTY										LINEARNÍ HODNOCENÍ						
	pp	ru	pp	ru	TR	KT	OS	UT		Hmot	kříž	TR	KT	OS	UT	CE
BÝK	PE	100	114	ME	89	101	106	115	118	117						
MATKA	PE	104	111	ME	98	107	100	105	106	105	770	143	25	22	21	8 76
OTEC	PE	92	120	ME	82	93	102	114	119	116	966	142	24	24	24	8 80

HODNOCEN: TR 2 / / 9 KT / / OS / / UT Výsledek: před ZV-VT

