

# KATALOG ZÁKLADNÍHO VÝBĚRU

dne 27.4.2018

Nátr Jiří, Černá Voda

Začátek cca 15,00 hod.

Č. k.	Číslo býčka	Otec st. reg.	Datum NAROZENÍ	Plem. PLEM	HM. kg	Kř. cm	Přír. od nar. g	RPH	CHOVATEL
1	724096 071	CZ ZIT 809	17.01.17	T100	667	146	1464 g	93	Nátr Jiří, Černá Voda
2	724097 071	CZ ZIT 809	27.02.17	T100	637	144	1528 g	93	Nátr Jiří, Černá Voda
3	724101 071	CZ ZIT 809	24.03.17	T100	514	137	1294 g	94	Nátr Jiří, Černá Voda
4	724102 071	CZ ZIT 100	25.03.17	T100	590	136	1497 g	91	Nátr Jiří, Černá Voda

Plemenné hodnoty uvedené v katalogu jsou spočítány k 31.3.2018



## Vysvětlivky ke zkratkám ve jménech v katalogu :

ET	- býček narozen po embryotrasferu
RED	- zbarvení red angus
P,V	- bezrohý / volný roh - heterozygot (MS,CH,LI,BA)
PP	- bezrohý – homozygot stanoven testem DNA (MS,CH,LI,BA)
R	- rohatý (MS)
+/+	- homozygot s alelami způsobujícími běžné osvalení (GS)
+ /MH	- heterozygot s jednou alelou podmiňující dvojí osvalení (GS)
MH/MH	- homozygot - obě alely podmiňující dvojí osvalení (GS – oddíl „B“ PK )

### U matek plemene BA

Třída	Výška kříž (cm)	Hmotnost (kg)	RPH přímý efekt	RPH mat. efekt	RPH osvalení
SE	147 a více	800 a více	105 a vic	103 a vic	103 a vic
EC	147 a více	800 a více	105 a vic	pod 103	103 a vic
EM	147 a více	800 a více	pod 105	103 a vic	pod 103
CM	pod 147	pod 800	105 a vic	103 a vic	103 a vic
C1	pod 147	pod 800	105 a vic	pod 103	103 a vic
M1	pod 147	pod 800	pod 105	103 a vic	pod 103

### Popisky grafu úrovně plemenných hodnot

Jednotlivé plemenné hodnoty jsou rozděleny do pásem na základě výpočtu kvantilu normálního rozložení, které udávají, jak si konkrétní jedinec stojí v porovnání s průměrem populace plemenných býčků odchovaných v období 2012 – 2017.

pásma	Pozice býka v rámci populace	zkratka	Popis údaje v grafu
10	býk patří hodnotou RPH do 10 % nejlepších býků v daném ukazateli	<i>RphT</i>	RPH pro přírůstek v testu
9	býk patří hodnotou RPH do 20 % nejlepších býků v daném ukazateli	<i>RphN</i>	RPH pro životní přírůstek
8	býk patří hodnotou RPH do 30 % nejlepších býků v daném ukazateli	<i>RpPP</i>	RPH pro přímý efekt porody
7	býk patří hodnotou RPH do 40 % nejlepších býků v daném ukazateli	<i>RpRU</i>	RPH pro přímý efekt růst
6	býk patří hodnotou RPH do 50 % nejlepších býků v daném ukazateli	<i>MatPP</i>	RPH pro maternální efekt porody
5	býk patří hodnotou RPH do průměru býků v daném ukazateli	<i>MatRU</i>	RPH pro maternální efekt růst
4	býk patří hodnotou RPH do 60 % nejlepších býků v daném ukazateli	<i>phTR</i>	RPH pro lineární hodnocení těl. rámce
3	býk patří hodnotou RPH do 70 % nejlepších býků v daném ukazateli	<i>phKT</i>	RPH pro lineární hodnocení kap. těla
2	býk patří hodnotou RPH do 80 % nejlepších býků v daném ukazateli	<i>phOS</i>	RPH pro lineární hodnocení osvalení
1	býk patří hodnotou RPH do 90 % nejlepších býků v daném ukazateli	<i>phUT</i>	RPH pro lineární hodnocení užit. typ

### Hlavní selekční kritéria pro výběr do plemnitby na OPB a odchovu u chovatele

Hlavním selekčním kritériem bude pouze lineární hodnocení při základním výběru.

#### Důvody vyřazení před základním výběrem

- hodnocení tělesného rámce (1,2,3 body dle parametrů daného plemene)
- hodnocení bodů za hmotnost v 365 dnech (1,2,3 body dle parametrů daného plemene)
- nepředvedení býka k základnímu výběru na ohlávce nebo na vodící tyči
- na základě rozhodnutí majitele býka o jeho vyřazení
- zdravotní důvody (displazie varlat, apod.)

#### Důvody vyřazení při základním výběrem

- hodnocení délky těla (1,2,3 body dle parametrů daného plemene)
- hodnocení ukazatelů kapacity těla (1,2,3 body dle parametrů daného plemene)
- hodnocení ukazatelů osvalení (1,2,3 body dle parametrů daného plemene)
- hodnocení užitkové typu (1,2,3 body dle parametrů daného plemene)
- závažné vady exteriéru při základním výběru
- neodpovídající funkčnost končetin při základním výběru
- zdravotní důvody (displazie varlat, apod.)

## Reklamační řád pro základní výběry býků

Majitel odchovávaného býčka má právo podat reklamaci proti rozhodnutí výběrové komise (ČSCHMS). Tato reklamační může mít písemnou nebo ústní formu. Po skončení základního výběru býků vyzve předseda výběrové komise k podání případných protestů (reklamací). Reklamační se podává nejpozději do 60-ti minut od výzvy předsedy výběrové komise. Reklamační se podává předsedovi výběrové komise. Jménem majitele býka může jednat také zástupce OPB. Po vznesení reklamační následuje nové předvedení býka. Reklamační je podmíněna složením nevratné kauce 1000 Kč, přičemž polovina z této částky je určena pro provozovatele OPB a polovina pro ČSCHMS. Tato kauce musí být složena okamžitě v hotovosti v době podání reklamační předsedovi výběrové komise.

V případě shodného verdiktu výběrové komise a majitele býka je platný tento shodný verdikt.

V případě neshody mezi verdiktem výběrové komise a majitelem býka bude proveden nový základní výběr. Provedení nového základního výběru je podmíněno složením kauce 5000 Kč za každého reklamovaného býka. Kauce se skládá na účet ČSCHMS nejpozději do 10-ti kalendářních dnů ode dne provedení základního výběru. V případě, že nebudou peníze připsány na účet v daném termínu, platí původní verdikt výběrové komise a reklamační se dále neřeší. Nový základní výběr se uskuteční do 30-ti dnů od sporného výběru na místě, kde byla podána reklamační, pokud se obě strany nedohodnou jinak. Většinové složení komise nesmí být totožné se složením komise, která vynesla sporný verdikt. O složení komise rozhoduje ČSCHMS po dohodě s příslušným chovatelským klubem a Radou PK daného plemene. O závěru nového základního výběru je sepsán nový výběrový protokol. Proti tomuto rozhodnutí se již nelze dále odvolat. V případě, že je potvrzeno původní rozhodnutí výběrové komise, propadá kauce ve prospěch ČSCHMS, v opačném případě se vrací majiteli býka do 10-ti kalendářních dnů od provedení nového základního výběru. Náklady spojené s novým základním výběrem nese strana, která při svém rozhodnutí či jednání nebyla v právu.

V každém případě se o reklamaci vede písemný zápis. Rozhodnutí výběrové komise se váže ke konkrétnímu zvířeti v konkrétním čase a není možno se na něj odvolávat v případných následných sporech. Schváleno výborem ČSCHMS dne 21.3.2006 v Hradištku pod Medníkem, změny schváleny VČS dne 6.9.2007.



<b>Sekretariát:</b> ČSCHMS Praha Těšnov 17 11705 Praha 1 Mobil : +420 724 007 860 Telefon : +420 221 812 865 E-mail : <a href="mailto:info@cschms.cz">info@cschms.cz</a>	<b>Ředitel PK</b> <i>Kopecký Jan</i> Osík 201 569 67 Osík u Litomyšle Mobil : +420 724 007 862 Telefon : +420 461 612 809 E-mail : <a href="mailto:kopecky@cschms.cz">kopecky@cschms.cz</a>	<b>Adresa PK</b> <i>Honová Nina</i> Osvoboditelů 35/9 410 02 Lovosice Mobil : +420 724 073 641 E-mail : <a href="mailto:honova@cschms.cz">honova@cschms.cz</a>
---	--	--

Číslo : **724096 071 CZ**      **DAVE NA3**      Číslo katalogu 1  
 |Dat.nar. : 17.01.2017 Plemeno : T100      Charolais  
 |Chovatel : Nátr Jiří, Černá Voda  
 |Majitel : Nátr Jiří, Černá Voda

OOO      ZCH 388      IMPAIR RR3      1893102983  
 OO      ZCH 556      JOCK Z CUNKOVA P      253288119780  
 MOO      1742 417 CZ HILDA      246417001742

**OTEC ZIT 809 APOLLO Z MOKRÝŠOVA P 405000738914053**  
 OMO      ZTP 805      TONÍK ZEPO      020000621308053  
 MO      274916 953 CZ VANDA Z MOKRÝŠOVA      405000274916953  
 MMO      182635 953 CZ P      405000182635953

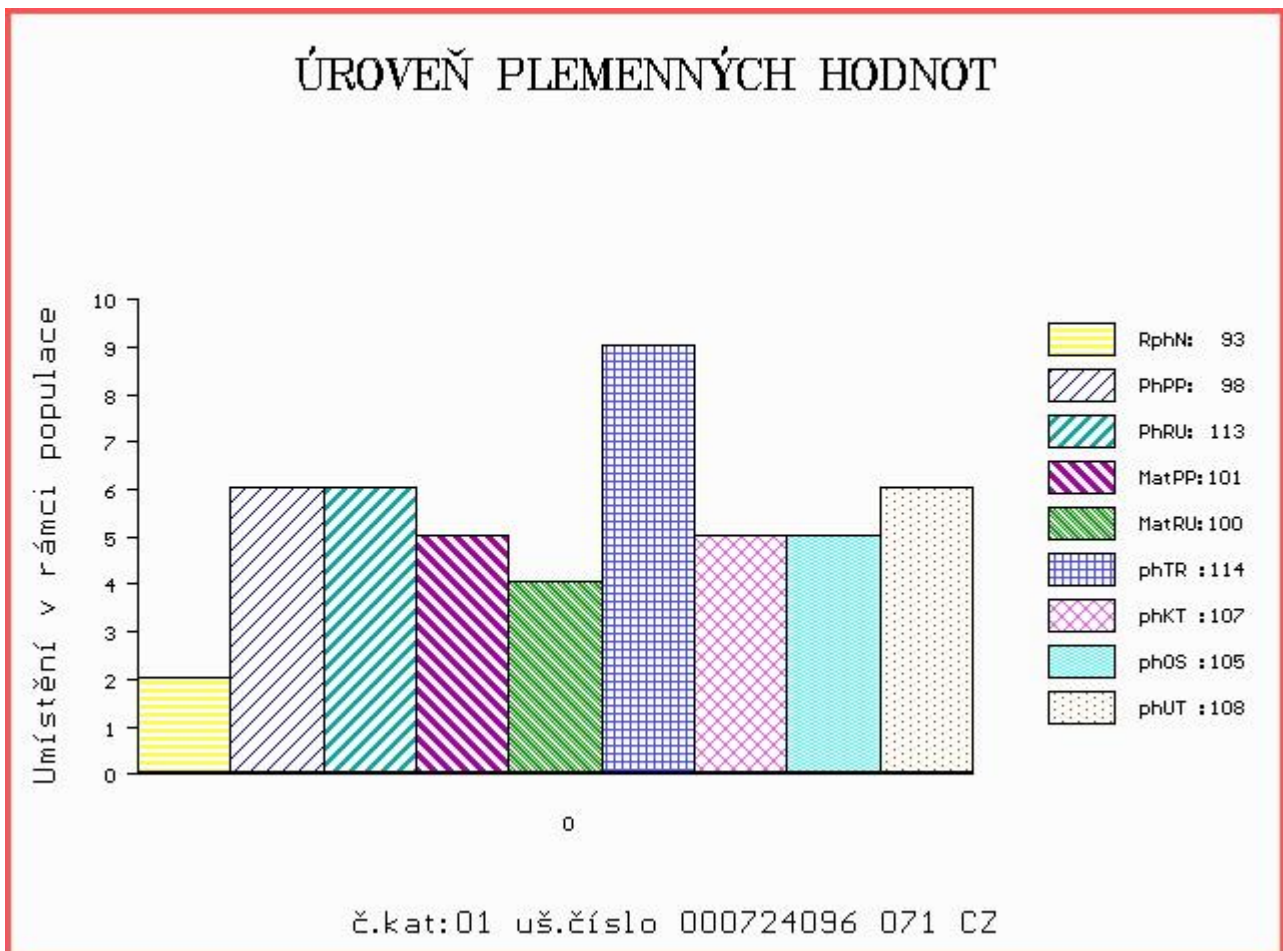
OOM      265 838      EXCLUSIF      8589103317  
 OM      ZCH 704      NATUR      3697010336  
 MOM      3694103188 FR LUCILE      3694103188

**MA 159762 941 CZ /3 ot VOSA Z ČISTÉ 369000159762941**  
 OMM      266 750      POETE      7121068031  
 MM      7121031 986 FR SAINTE      7121031986  
 MMM      7194110933 FR JADE      7194110933

|Vl.užit:nar: **42** kg ve 120d: **218** kg ve 210d: **370** kg v 365d: **600** kg / kříž: **141** cm  
 |Přírustek od narození: **1464 g / 93** šourek **40** cm  
 |Věk při ZV **465** dní aktuálně k 20.03.18 hmotnost: **667** kg      výška v kříži: **146** cm

PLEMENNÉ HODNOTY				LINEARNÍ HODNOCENÍ												
	pp	ru		pp	ru	TR	KT	OS	UT	Hmot	kříž	TR	KT	OS	UT	CE
BÝK	PE	<b>98</b>	<b>113</b>	ME	<b>101</b>	<b>100</b>	<b>114</b>	<b>107</b>	<b>105</b>	<b>108</b>						
MATKA	PE	<b>95</b>	<b>96</b>	ME	<b>104</b>	<b>100</b>	<b>99</b>	<b>96</b>	<b>96</b>	<b>97</b>	<b>810</b>	<b>/ 148</b>	<b>25</b>	<b>20</b>	<b>19</b>	<b>7 71</b>
OTEC	PE	<b>95</b>	<b>130</b>	ME	<b>100</b>	<b>104</b>	<b>117</b>	<b>118</b>	<b>116</b>	<b>119</b>	<b>646</b>	<b>/ 140</b>	<b>26</b>	<b>21</b>	<b>23</b>	<b>8 78</b>

|HODNOCEN: TR 10 / /10 KT / / OS / / UT Výsledek:



Číslo : 724097 071 CZ DARTAGNAN NA3 P Číslo katalogu 2  
 Dat.nar. : 27.02.2017 Plemeno : T100 Charolais  
 Chovatel : Nátr Jiří, Černá Voda  
 Majitel : Nátr Jiří, Černá Voda

OOO ZCH 388 IMPAIR RR3 1893102983  
 OO ZCH 556 JOCK Z CUNKOVA P 253288119780  
 MOO 1742 417 CZ HILDA 246417001742

OTEC ZIT 809 APOLLO Z MOKRÝŠOVA P 405000738914053  
 OMO ZTP 805 TONÍK ZEPO 020000621308053  
 MO 274916 953 CZ VANDA Z MOKRÝŠOVA 405000274916953  
 MMO 182635 953 CZ P 405000182635953

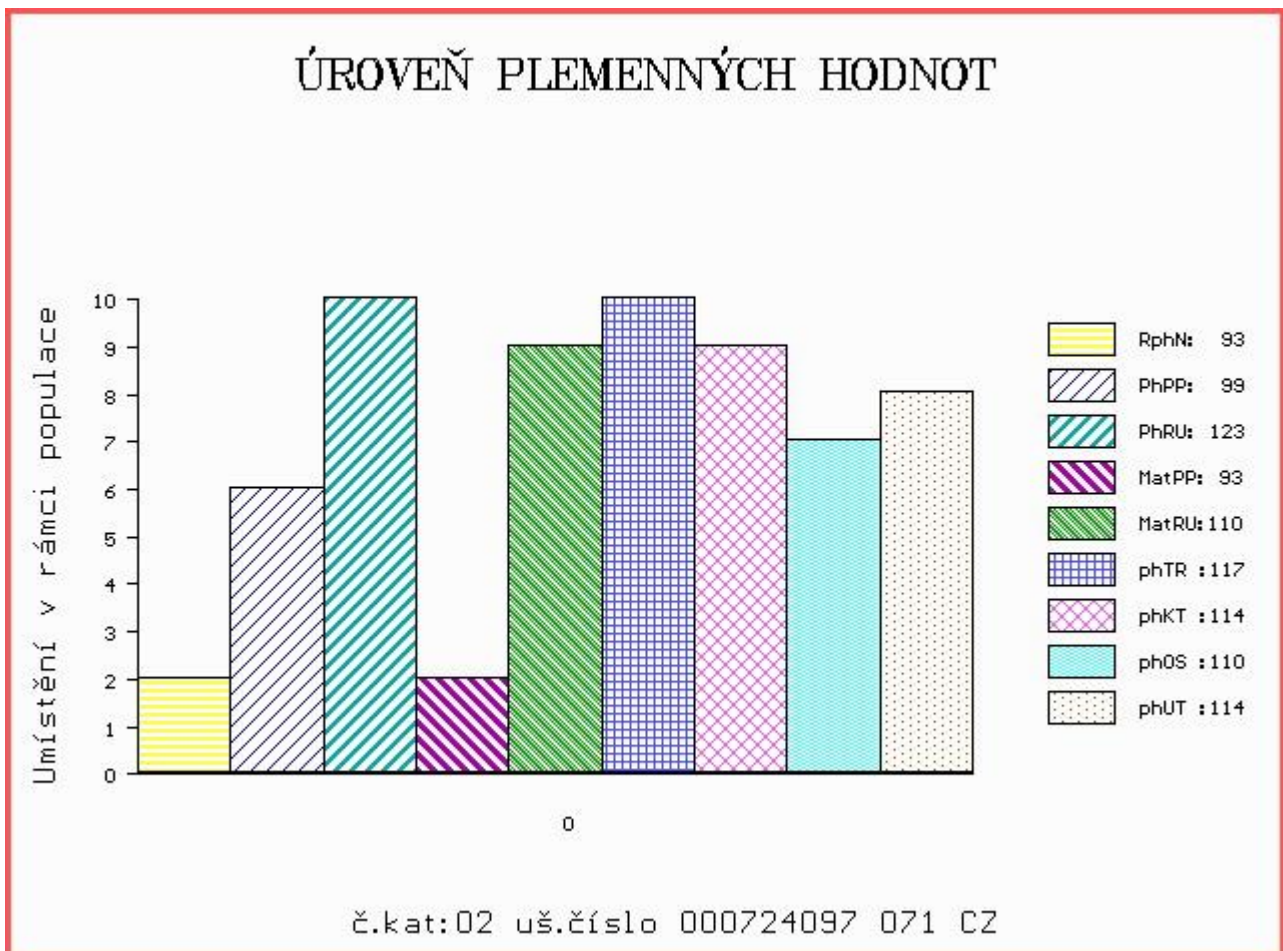
OOM 270 677 VERLAN 0311734360  
 OM ZTI 226 COSMOS 0312757665  
 MOM 310721276 FR STARLETTE 0310721276

MA 205667 972 CZ /3 ot VERRA APPA RANCH 396000205667972  
 OMM ZCH 448 MARTEL P 9596012540  
 MM 151063 961 CZ 186000151063961  
 MMM 27105 610 CZ ELLA Z OKŘEŠIC 186610027105

Vl.užit:nar: 47 kg ve 120d: 244 kg ve 210d: 386 kg v 365d: 607 kg / kříž: 144 cm  
 Přírustek od narození: 1528 g / 93 šourek 39 cm  
 Věk při ZV 424 dní aktuálně k 20.03.18 hmotnost: 637 kg výška v kříži: 144 cm

PLEMENNÉ HODNOTY						LINEARNÍ HODNOCENÍ											
	pp	ru	pp	ru	TR	KT	OS	UT	Hmot	kříž	TR	KT	OS	UT	CE		
BÝK	PE	99	123	ME	93	110	117	114	110	114							
MATKA	PE	104	103	ME	86	124	107	109	108	110	860	143	22	22	19	7	70
OTEC	PE	95	130	ME	100	104	117	118	116	119	646	140	26	21	23	8	78

HODNOCEN: TR 10 / /10 KT / / OS / / UT Výsledek:



Číslo : 724101 071 CZ DAREIOS NA3 V Číslo katalogu 3  
 Dat.nar. : 24.03.2017 Plemeno : T100 Charolais  
 Chovatel : Nátr Jiří, Černá Voda  
 Majitel : Nátr Jiří, Černá Voda

OOO ZCH 388 IMPAIR RR3 1893102983  
 OO ZCH 556 JOCK Z CUNKOVA P 253288119780  
 MOO 1742 417 CZ HILDA 246417001742

OTEC ZIT 809 APOLLO Z MOKRÝŠOVA P 405000738914053  
 OMO ZTP 805 TONÍK ZEPO 020000621308053  
 MO 274916 953 CZ VANDA Z MOKRÝŠOVA 405000274916953  
 MMO 182635 953 CZ P 405000182635953

OOM 271 934 SOPRANO 5813501026  
 OM ZTI 722 VIRTUOSE 6340904031  
 MOM 6331900915 FR PATRIE 6331900915

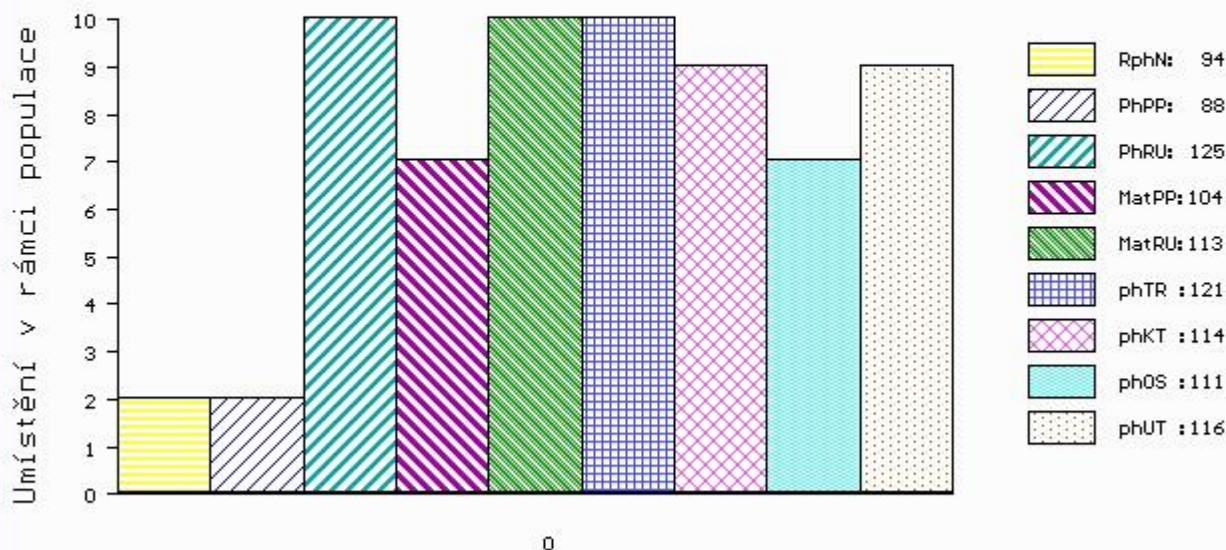
MA 501857 961 CZ /2 ot ZUZANKA Z PAVLOVIC 230000501857961  
 OMM ZTI 166 ALBINOS 7121425740  
 MM 405929 961 CZ TENA Z PAVLOVIC 230000405929961  
 MMM 141249 614 CZ MADLA Z PAVLOVIC 230000141249614

Vl.užit:nar: 47 kg ve 120d: 238 kg ve 210d: 385 kg v 365d: 517 kg / kříž: 137 cm  
 Přírustek od narození: 1294 g / 94 šourek 37 cm  
 Věk při ZV 399 dní aktuálně k 20.03.18 hmotnost: 514 kg výška v kříži: 137 cm

PLEMENNÉ HODNOTY										LINEARNÍ HODNOCENÍ							
	pp	ru	pp	ru	TR	KT	OS	UT	Hmot	kříž	TR	KT	OS	UT	CE		
BÝK	PE	88	125	ME	104	113	121	114	111	116							
MATKA	PE	99	98	ME	96	129	105	97	96	98	846	146	25	20	18	7	70
OTEC	PE	95	130	ME	100	104	117	118	116	119	646	140	26	21	23	8	78

HODNOCEN: TR 8 / / 7 KT / / OS / / UT Výsledek:

## ÚROVEŇ PLEMENNÝCH HODNOT



č.kat:03 uš.číslo 000724101 071 CZ

Číslo : **724102 071 CZ** **DOLTY NA3** Číslo katalogu 4  
 Dat.nar. : 25.03.2017 Plemeno : T100 Charolais  
 Chovatel : Nátr Jiří, Černá Voda  
 Majitel : Nátr Jiří, Černá Voda

OOO 266 914 DALTON 0388110618  
 OO ZCH 703 NECESSAIRE 6327793880  
 MOO 394113841 FR LICHETTE 0394113841

**Otec ZIT 100 VOLTAIRE 4522794020**  
 OMO ZCH 386 HARNOIS 7192124090  
 MO 4522791051 FR SAVANE 4522791051  
 MMO 4597103607 FR NOVA 4597103607

OOM ZTI 499 RAFAN Z MEZIBOŘÍ 017000631711061  
 OM ZIT 078 UFAN Z HOREK 329000615300052  
 MOM 156874 952 CZ 329000156874952

**MA 284450 981 CZ /1 ot ADELA Z HODSLAVIC 410000284450981**  
 OMM ZTI 060 NORMEN CHPS P 310000102096021  
 MM 148547 981 CZ 410000148547981  
 MMM 116357 705 CZ 010705116357

Vl.užit:nar: 51 kg ve 120d: 184 kg ve 210d: 310 kg v 365d: 599 kg / kříž: 136 cm  
 Přírustek od narození: 1497 g / 91 šourek 37 cm  
 Věk při ZV 398 dní aktuálně k 20.03.18 hmotnost: 590 kg výška v kříži: 136 cm

PLEMENNÉ HODNOTY										LINEARNÍ HODNOCENÍ							
	pp	ru	pp	ru	TR	KT	OS	UT	Hmot	kříž	TR	KT	OS	UT	CE		
BÝK	PE	89	110	ME	98	105	102	102	102	103							
MATKA	PE	101	111	ME	97	112	104	104	104	104	750	148	27	22	20	7	76
Otec	PE	91	108	ME	88	99	102	103	102	104	0	0	0	0	0	0	0

HODNOCEN: TR 8 / /10 KT / / OS / / UT Výsledek:

