

**KATALOG ZÁKLADNÍHO VÝBĚRU**  
**dne 28.4.2018**  
**Zuzánek J., ing., Bernartice**  
**Začátek cca 11,00 hod.**

Č. k.	Číslo býčka	OTEC st.reg.	DATUM NAROZENÍ	PLEM	HM. kg	KŘ. cm	Přír.od g	nar. RPH	CHOVATEL
1	731300 052 CZ	ZTI 240	24.11.16	T100	730	136	1400 g	90	Zuzánek J., ing, Bernartice
2	731322 052 CZ	ZIT 524	05.12.16	T100	722	137	1412 g	94	Zuzánek J., ing, Bernartice
3	731326 052 CZ	ZIT 519	14.12.16	T100	746	137	1499 g	100	Zuzánek J., ing, Bernartice
4	731328 052 CZ	ZTI 901	16.12.16	T100	740	138	1480 g	99	Zuzánek J., ing, Bernartice
5	756488 052 CZ	ZIT 826	23.01.17	T100	716	135	1564 g	93	Zuzánek J., ing, Bernartice

**Býci vyřazení před základním výběrem**

Č. k.	Číslo býčka	OTEC st.reg.	Datum narození	Plem. Plem.	Body VT HM	CHOVATEL	Důvod vyřaz.
6	731293 052 CZ	ZMS 264	16.11.16	S100	3 10	Zuzánek J., ing, Bernartice	před ZV-VT

**Plemenné hodnoty uvedené v katalogu jsou spočítány k 31.3.2018**



## Vysvětlivky ke zkratkám ve jménech v katalogu :

ET	- býček narozen po embryotrasferu
RED	- zbarvení red angus
P,V	- bezrohý / volný roh - heterozygot (MS,CH,LI,BA)
PP	- bezrohý – homozygot stanovené testem DNA (MS,CH,LI,BA)
R	- rohatý (MS)
+/+	- homozygot s alelami způsobujícími běžné osvalení (GS)
+ /MH	- heterozygot s jednou alelou podmiňující dvojí osvalení (GS)
MH/MH	- homozygot - obě alely podmiňující dvojí osvalení (GS – oddíl „B“ PK )

### U matek plemene BA

Třída	Výška kříž (cm)	Hmotnost (kg)	RPH přímý efekt	RPH mat. efekt	RPH osvalení
SE	147 a více	800 a více	105 a vic	103 a vic	103 a vic
EC	147 a více	800 a více	105 a vic	pod 103	103 a vic
EM	147 a více	800 a více	pod 105	103 a vic	pod 103
CM	pod 147	pod 800	105 a vic	103 a vic	103 a vic
C1	pod 147	pod 800	105 a vic	pod 103	103 a vic
M1	pod 147	pod 800	pod 105	103 a vic	pod 103

### Popisky grafu úrovně plemenných hodnot

Jednotlivé plemenné hodnoty jsou rozděleny do pásem na základě výpočtu kvantilu normálního rozložení, které udávají, jak si konkrétní jedinec stojí v porovnání s průměrem populace plemenných býčků odchovaných v období 2012 – 2017.

pásma	Pozice býka v rámci populace	zkratka	Popis údaje v grafu
10	býk patří hodnotou RPH do 10 % nejlepších býků v daném ukazateli	<i>RphT</i>	RPH pro přírůstek v testu
9	býk patří hodnotou RPH do 20 % nejlepších býků v daném ukazateli	<i>RphN</i>	RPH pro životní přírůstek
8	býk patří hodnotou RPH do 30 % nejlepších býků v daném ukazateli	<i>RpPP</i>	RPH pro přímý efekt porody
7	býk patří hodnotou RPH do 40 % nejlepších býků v daném ukazateli	<i>RpRU</i>	RPH pro přímý efekt růst
6	býk patří hodnotou RPH do 50 % nejlepších býků v daném ukazateli	<i>MatPP</i>	RPH pro maternální efekt porody
5	býk patří hodnotou RPH do průměru býků v daném ukazateli	<i>MatRU</i>	RPH pro maternální efekt růst
4	býk patří hodnotou RPH do 60 % nejlepších býků v daném ukazateli	<i>phTR</i>	RPH pro lineární hodnocení těl. rámec
3	býk patří hodnotou RPH do 70 % nejlepších býků v daném ukazateli	<i>phKT</i>	RPH pro lineární hodnocení kap. těla
2	býk patří hodnotou RPH do 80 % nejlepších býků v daném ukazateli	<i>phOS</i>	RPH pro lineární hodnocení osvalení
1	býk patří hodnotou RPH do 90 % nejlepších býků v daném ukazateli	<i>phUT</i>	RPH pro lineární hodnocení užit. typ

### Hlavní selekční kritéria pro výběr do plemnitby na OPB a odchovu u chovatele

Hlavním selekčním kritériem bude pouze lineární hodnocení při základním výběru.

#### Důvody vyřazení před základním výběrem

- hodnocení tělesného rámce (1,2,3 body dle parametrů daného plemene)
- hodnocení bodů za hmotnost v 365 dnech (1,2,3 body dle parametrů daného plemene)
- nepředvedení býka k základnímu výběru na ohlávce nebo na vodící tyči
- na základě rozhodnutí majitele býka o jeho vyřazení
- zdravotní důvody (displazie varlat, apod.)

#### Důvody vyřazení při základním výběrem

- hodnocení délky těla (1,2,3 body dle parametrů daného plemene)
- hodnocení ukazatelů kapacity těla (1,2,3 body dle parametrů daného plemene)
- hodnocení ukazatelů osvalení (1,2,3 body dle parametrů daného plemene)
- hodnocení užitkové typu (1,2,3 body dle parametrů daného plemene)
- závažné vady exteriéru při základním výběru
- neodpovídající funkčnost končetin při základním výběru
- zdravotní důvody (displazie varlat, apod.)

## Reklamační řád pro základní výběry býků

Majitel odchovávaného býčka má právo podat reklamaci proti rozhodnutí výběrové komise (ČSCHMS). Tato reklamační může mít písemnou nebo ústní formu. Po skončení základního výběru býků vyzve předseda výběrové komise k podání případných protestů (reklamací). Reklamační se podává nejpozději do 60-ti minut od výzvy předsedy výběrové komise. Reklamační se podává předsedovi výběrové komise. Jménem majitele býka může jednat také zástupce OPB. Po vznesení reklamační následuje nové předvedení býka. Reklamační je podmíněna složením nevratné kauce 1000 Kč, přičemž polovina z této částky je určena pro provozovatele OPB a polovina pro ČSCHMS. Tato kauce musí být složena okamžitě v hotovosti v době podání reklamační předsedovi výběrové komise.

V případě shodného verdiktu výběrové komise a majitele býka je platný tento shodný verdikt.

V případě neshody mezi verdiktem výběrové komise a majitelem býka bude proveden nový základní výběr. Provedení nového základního výběru je podmíněno složením kauce 5000 Kč za každého reklamovaného býka. Kauce se skládá na účet ČSCHMS nejpozději do 10-ti kalendářních dnů ode dne provedení základního výběru. V případě, že nebudou peníze připsány na účet v daném termínu, platí původní verdikt výběrové komise a reklamační se dále neřeší. Nový základní výběr se uskuteční do 30-ti dnů od sporného výběru na místě, kde byla podána reklamační, pokud se obě strany nedohodnou jinak. Většinové složení komise nesmí být totožné se složením komise, která vynesla sporný verdikt. O složení komise rozhoduje ČSCHMS po dohodě s příslušným chovatelským klubem a Radou PK daného plemene. O závěru nového základního výběru je sepsán nový výběrový protokol. Proti tomuto rozhodnutí se již nelze dále odvolat. V případě, že je potvrzeno původní rozhodnutí výběrové komise, propadá kauce ve prospěch ČSCHMS, v opačném případě se vrací majiteli býka do 10-ti kalendářních dní od provedení nového základního výběru. Náklady spojené s novým základním výběrem nese strana, která při svém rozhodnutí či jednání nebyla v právu.

V každém případě se o reklamaci vede písemný zápis. Rozhodnutí výběrové komise se váže ke konkrétnímu zvířeti v konkrétním čase a není možno se na něj odvolávat v případných následných sporech. Schváleno výborem ČSCHMS dne 21.3.2006 v Hradištku pod Medníkem, změny schváleny VČS dne 6.9.2007.



<b>Sekretariát:</b> ČSCHMS Praha Těšnov 17 11705 Praha 1 Mobil : +420 724 007 860 Telefon : +420 221 812 865 E-mail : <a href="mailto:info@cschms.cz">info@cschms.cz</a>	<b>Ředitel PK</b> <i>Kopecký Jan</i> Osík 201 569 67 Osík u Litomyšle Mobil : +420 724 007 862 Telefon : +420 461 612 809 E-mail : <a href="mailto:kopecky@cschms.cz">kopecky@cschms.cz</a>	<b>Adresa PK</b> <i>Honová Nina</i> Osvoboditelů 35/9 410 02 Lovosice Mobil : +420 724 073 641 E-mail : <a href="mailto:honova@cschms.cz">honova@cschms.cz</a>
---	--	--

Číslo : 731300 052 CZ CINQUE ZE STATKU Číslo katalogu 1  
 Dat.nar. : 24.11.2016 Plemeno : T100 Charolais  
 Chovatel : Zuzánek J.,ing,Bernartice  
 Majitel : Zuzánek J.,ing,Bernartice

OOO ZCH 206 ABOUKIR 7185119662  
 OO ZCH 806 HABIT 7992101442  
 MOO 7984102123 FR VIGILANTE 7984102123

**Otec ZTI 240 POPULAIR 7121319473**  
 OMO ZCH 220 BLASON 4286100325  
 MO 7193114856 FR JUSTICE 7193114856  
 MMO 7188131822 FR DALILA 7188131822

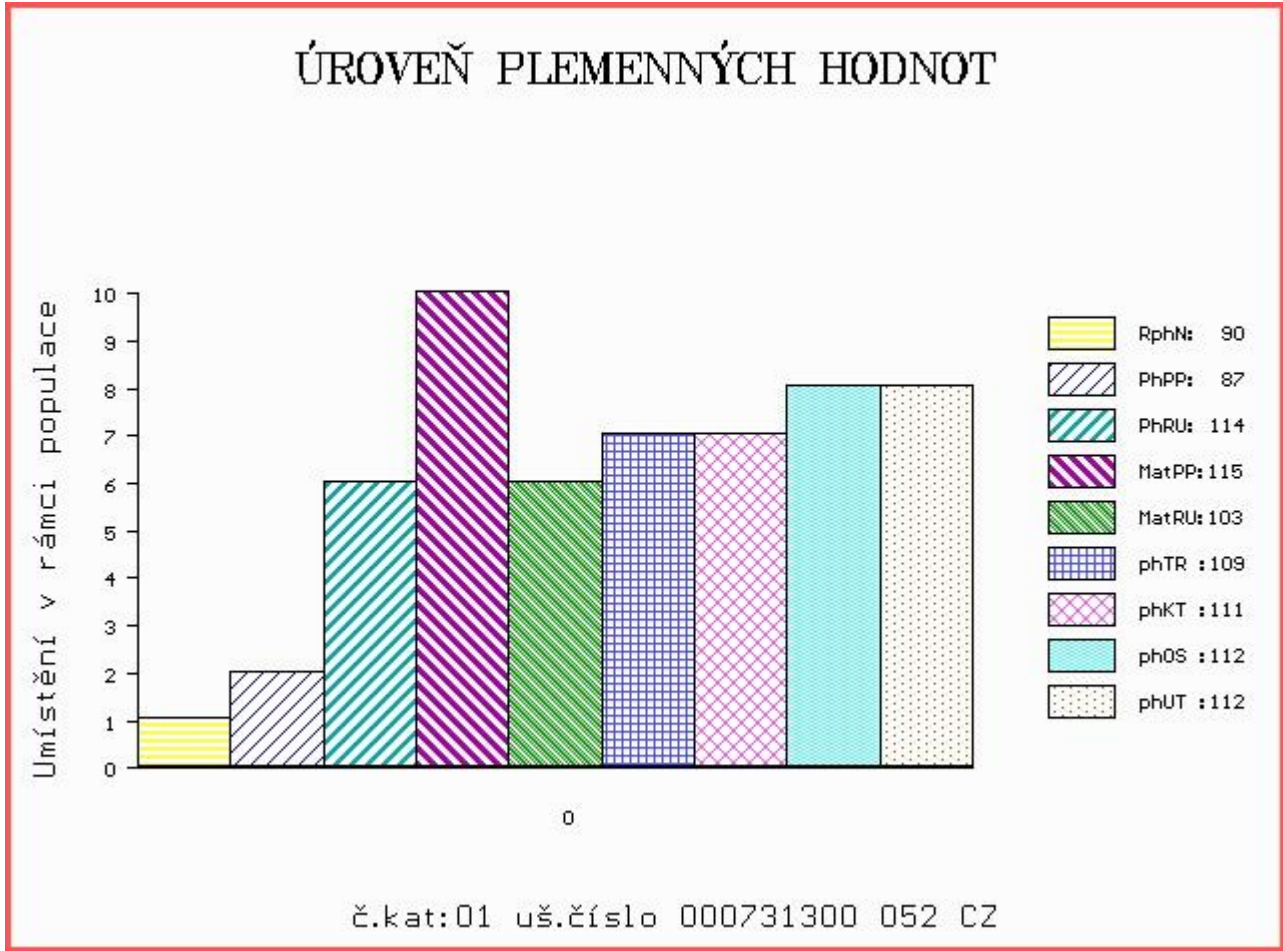
OOM ZCH 517 NELSON 0397108304  
 OM ZTI 246 ULYSSE 5816903406  
 MOM 5897127450 FR NICOTINE 5897127450

**MA 258585 952 CZ /3 ot VISA ZE STATKU ET 413000258585952**  
 OMM ZCH 449 LAUREL 7195122401  
 MM 4516040 591 FR ROYALE 4516040591  
 MMM 4597103351 FR NEIVA 4597103351

Vl.užit:nar: 48 kg ve 120d: 221 kg ve 210d: 333 kg v 365d: 512 kg / kříž: 0 cm  
 Přírustek od narození: 1400 g / 90 šourek 42 cm  
 Věk při ZV 520 dní aktuálně k 26.03.18 hmotnost: 730 kg výška v kříži: 136 cm

PLEMENNÉ HODNOTY										LINEARNÍ HODNOCENÍ							
	pp	ru	pp	ru	TR	KT	OS	UT	Hmot	kříž	TR	KT	OS	UT	CE		
BÝK	PE	87	114	ME	115	103	109	111	112	112							
MATKA	PE	104	112	ME	121	94	109	114	115	114	888	149	27	23	20	8	78
Otec	PE	79	114	ME	100	110	106	109	110	111	0	0	0	0	0	0	0

HODNOCEN: TR 4 / / 7 KT / / OS / / UT Výsledek:



Číslo : 731322 052 CZ CIVILE ZE STATKU Číslo katalogu 2  
 Dat.nar. : 05.12.2016 Plemeno : T100 Charolais  
 Chovatel : Zuzánek J.,ing,Bernartice  
 Majitel : Zuzánek J.,ing,Bernartice

OOO ZCH 388 IMPAIR RR3 1893102983  
 OO ZCH 809 PINAY 8552394134  
 MOO 8596100049 FR MARY 8596100049

**Otec ZIT 524 BALTRAP 4241203929**  
 OMO ZCH 806 HABIT 7992101442  
 MO 4240703151 FR TOIPIE 4240703151  
 MMO 4240422516 FR RANCON 4240422516

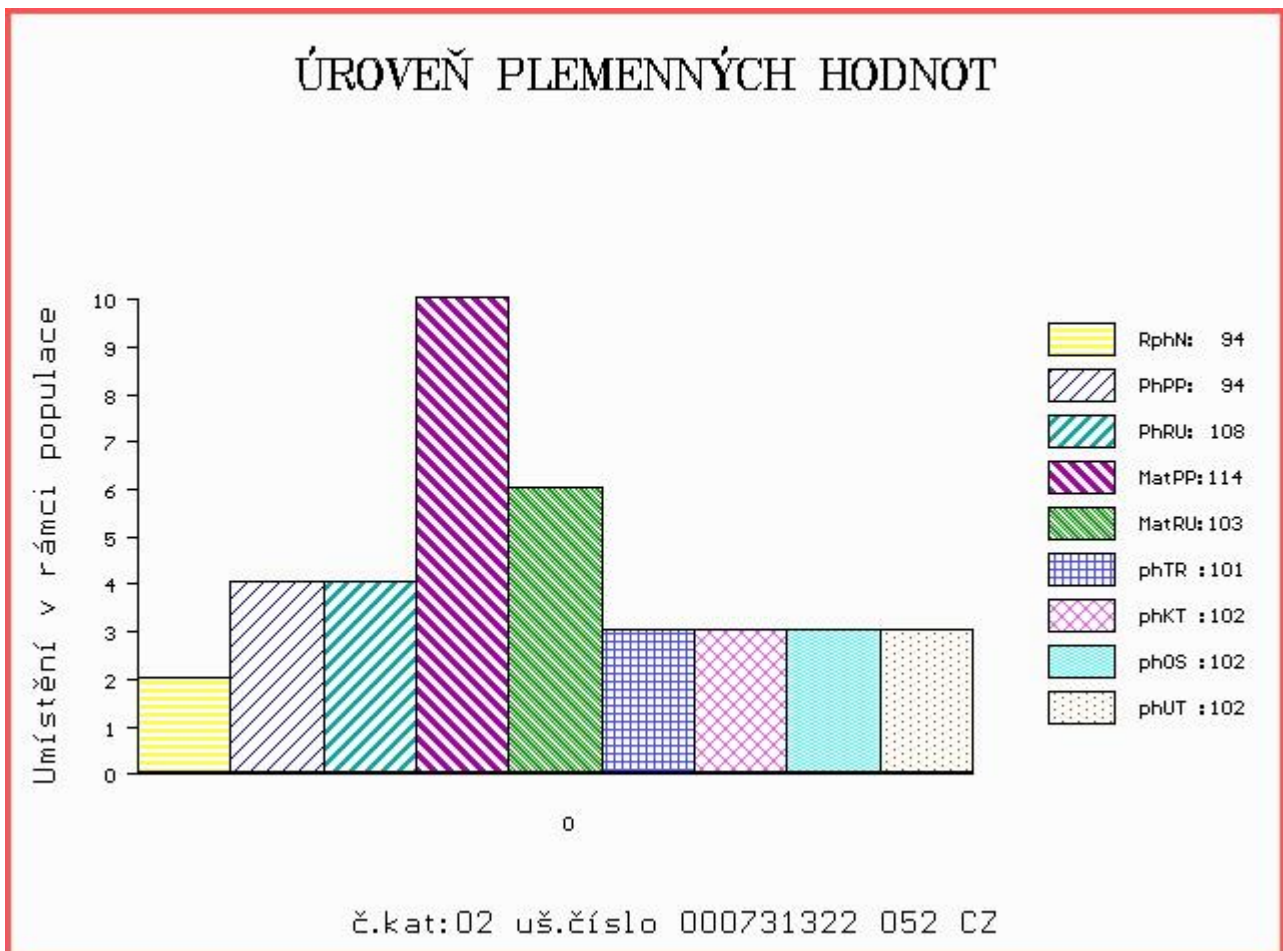
OOM 265 965 OBELIX 8598109236  
 OM ZCH 689 TITANIC 7939941094  
 MOM 7998100226 FR ORELIA RR2 7998100226

**MA 238352 952 CZ /4 ot UDATNÁ ZE STATKU ET P 413000238352952**  
 OMM ZCH 942 UNICO SC PP 7121333571  
 MM 179851 952 CZ RENATA ZE STATKU P 413000179851952  
 MMM 5280 952 CZ LÍZA ZE STATKU 413000005280952

Vl.užit:nar: 50 kg ve 120d: 206 kg ve 210d: 310 kg v 365d: 524 kg / kříž: 0 cm  
 Přírustek od narození: 1412 g / 94 šourek 40 cm  
 Věk při ZV 509 dní aktuálně k 26.03.18 hmotnost: 722 kg výška v kříži: 137 cm

PLEMENNÉ HODNOTY										LINEARNÍ HODNOCENÍ							
	pp	ru	pp	ru	TR	KT	OS	UT	Hmot	kříž	TR	KT	OS	UT	CE		
BÝK	PE	94	108	ME	114	103	101	102	102	102							
MATKA	PE	95	106	ME	116	94	99	96	96	96	875	149	24	22	21	7	74
Otec	PE	97	118	ME	107	108	112	116	115	116	0	0	0	0	0	0	0

HODNOCEN: TR 5 / / 8 KT / / OS / / UT Výsledek:





Číslo : 731326 052 CZ CLARIT ZE STATKU Číslo katalogu 3  
 Dat.nar. : 14.12.2016 Plemeno : T100 Charolais  
 Chovatel : Zuzánek J.,ing,Bernartice  
 Majitel : Zuzánek J.,ing,Bernartice

OOO 266 883 HASTING 1492102626  
 OO ZCH 701 NOVOTEL 5897127519  
 MOO 5888121456 FR DATCHA 5888121456

OTEC ZIT 519 VIGNY 5703555188  
 OMO ZCH 806 HABIT 7992101442  
 MO 7126659229 FR PASTEL 7126659229  
 MMO 7197263165 FR NANTAISE 7197263165

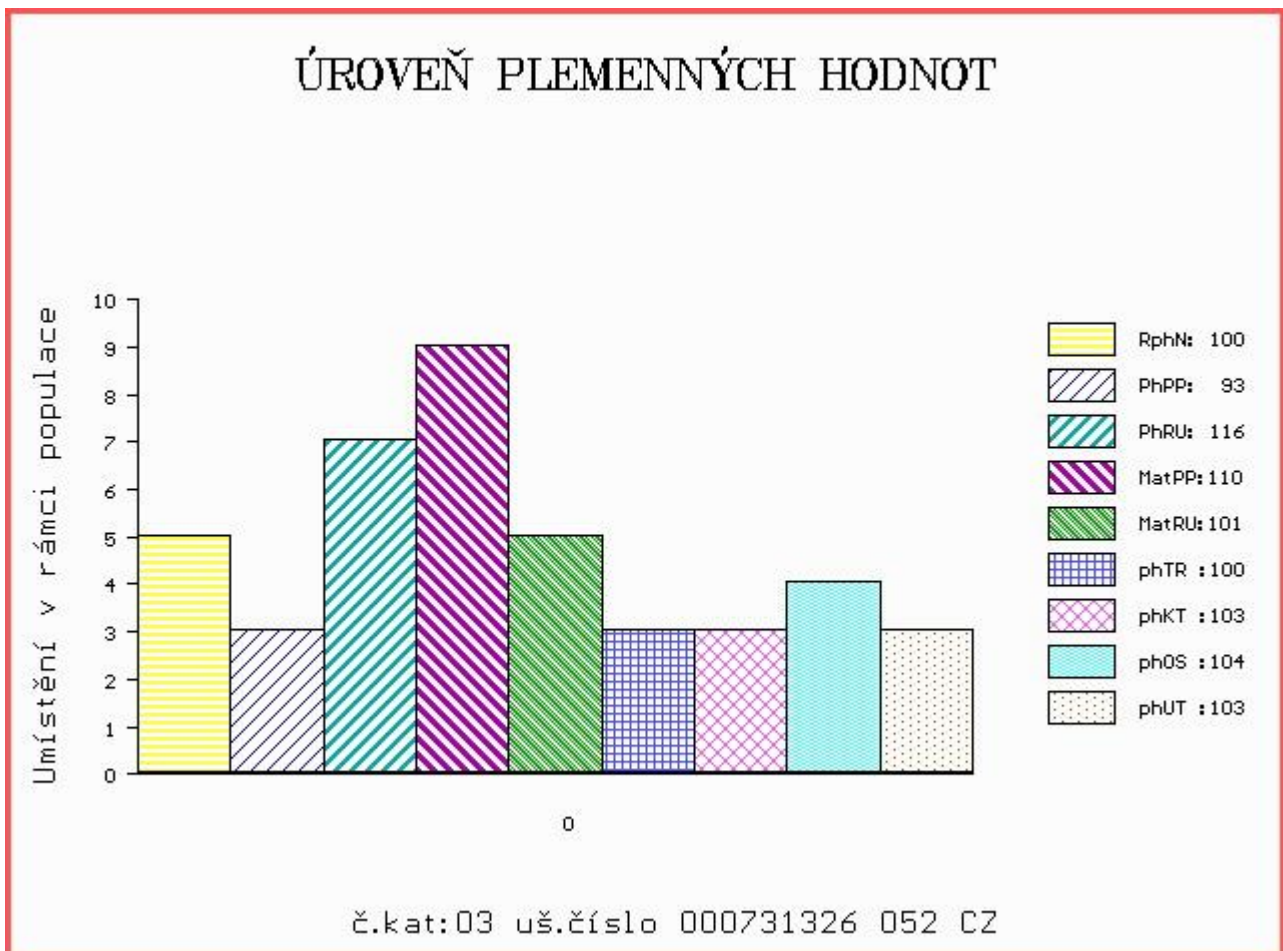
OOM 265 266 RIVOIRE RR5 4280104708  
 OM ZCH 299 FICUS 7190109735  
 MOM 7183110722 FR UNIQUE RR4 7183110722

MA 282285 952 CZ /2 ot ZITA ZE STATKU 413000282285952  
 OMM ZTI 246 ULYSSE 5816903406  
 MM 201048 952 CZ TETA ZE STATKU 413000201048952  
 MMM 5266 952 CZ LINDA ZE STATKU 413000005266952

Vl.užit:nar: 46 kg ve 120d: 214 kg ve 210d: 301 kg v 365d: 568 kg / kříž: 0 cm  
 Přírustek od narození: 1499 g / 100 šourek 39 cm  
 Věk při ZV 500 dní aktuálně k 26.03.18 hmotnost: 746 kg výška v kříži: 137 cm

PLEMENNÉ HODNOTY										LINEARNÍ HODNOCENÍ							
	pp	ru	pp	ru	TR	KT	OS	UT		Hmot	kříž	TR	KT	OS	UT	CE	
BÝK	PE	93	116	ME	110	101	100	103	104	103							
MATKA	PE	95	116	ME	112	97	100	99	101	99	878	146	24	19	19	7	69
OTEC	PE	86	113	ME	108	109	104	108	109	110	0	0	0	0	0	0	0

HODNOCEN: TR 5 / / 9 KT / / OS / / UT Výsledek:



Číslo : 731328 052 CZ CLASS ZE STATKU Číslo katalogu 4  
 Dat.nar. : 16.12.2016 Plemeno : T100 Charolais  
 Chovatel : Zuzánek J.,ing,Bernartice  
 Majitel : Zuzánek J.,ing,Bernartice

OOO 262 487 LANNION 2295002054  
 OO ZTI 433 ROUKY 4522790926  
 MOO 4597103635 FR NEBULEUSE 4597103635

OTEC ZTI 901 ERASMUS 8541877329  
 OMO ZTI 088 RUSS 6334971421  
 MO 8541871422 FR CHAROLAISE 8541871422  
 MMO 7996102878 FR MOSAIQUE 7996102878

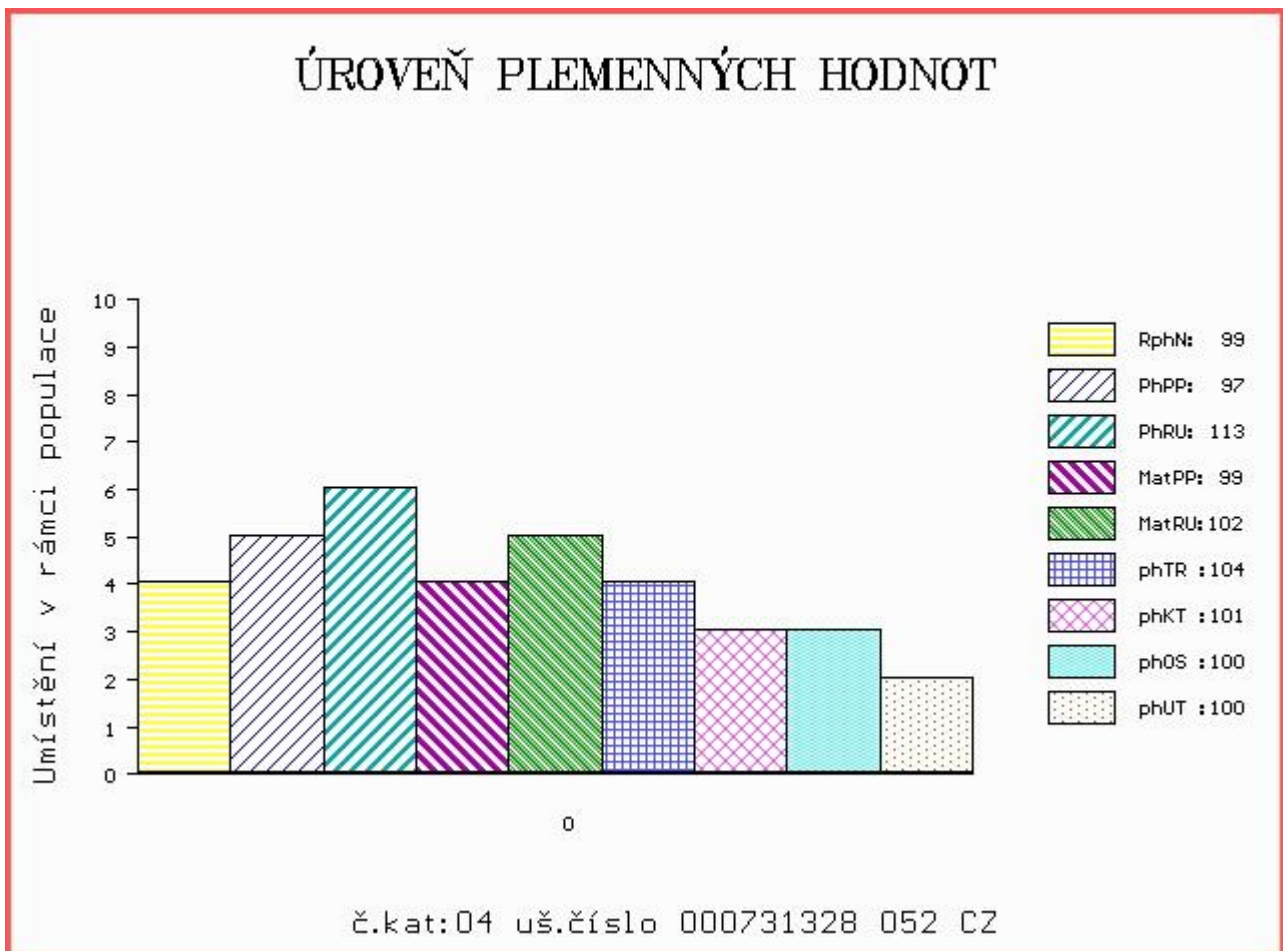
OOM ZCH 809 PINAY 8552394134  
 OM ZIT 104 BADIAN 4241199994  
 MOM 4240766687 FR TOMETTE 4240766687

MA 282351 952 CZ /1 ot ZIMBA ZE STATKU 413000282351952  
 OMM ZTI 244 SIDNEY 4516041658  
 MM 238397 952 CZ UPŘIMNÁ ZE STATKU 413000238397952  
 MMM 5266 952 CZ LINDA ZE STATKU 413000005266952

Vl.užit:nar: 52 kg ve 120d: 217 kg ve 210d: 312 kg v 365d: 572 kg / kříž: 0 cm  
 Přírustek od narození: 1480 g / 99 šourek 41 cm  
 Věk při ZV 498 dní aktuálně k 26.03.18 hmotnost: 740 kg výška v kříži: 138 cm

PLEMENNÉ HODNOTY										LINEARNÍ HODNOCENÍ							
	pp	ru	pp	ru	TR	KT	OS	UT	Hmot	kříž	TR	KT	OS	UT	CE		
BÝK	PE	97	113	ME	99	102	104	101	100	100							
MATKA	PE	101	107	ME	89	108	96	92	92	91	799	145	25	21	19	7	72
OTEC	PE	100	117	ME	101	99	106	109	108	109	0	0	0	0	0	0	0

HODNOCEN: TR 6 / /10 KT / / OS / / UT Výsledek:



Číslo : 756488 052 CZ DENT ZE STATKU V Číslo katalogu 5  
 Dat.nar. : 23.01.2017 Plemeno : T100 Charolais  
 Chovatel : Zuzánek J.,ing,Bernartice  
 Majitel : Zuzánek J.,ing,Bernartice

OOO 265 304 IGLOO.MIC 0393100604  
 OO 271 864 SAUMUR 7121321470  
 MOO 7192127986 FR IDEE 7192127986

OTEC ZIT 826 DEVRED 5703694370  
 OMO ZCH 807 OSTANI 8543362449  
 MO 5703616723 FR ALISEE 5703616723  
 MMO 5703380914 FR ROYALE 5703380914

OOM 265 186 VLADIMIR 0384106449  
 OM ZCH 516 MAGENTA 4296105603  
 MOM 4290101471 FR FICTION 4290101471

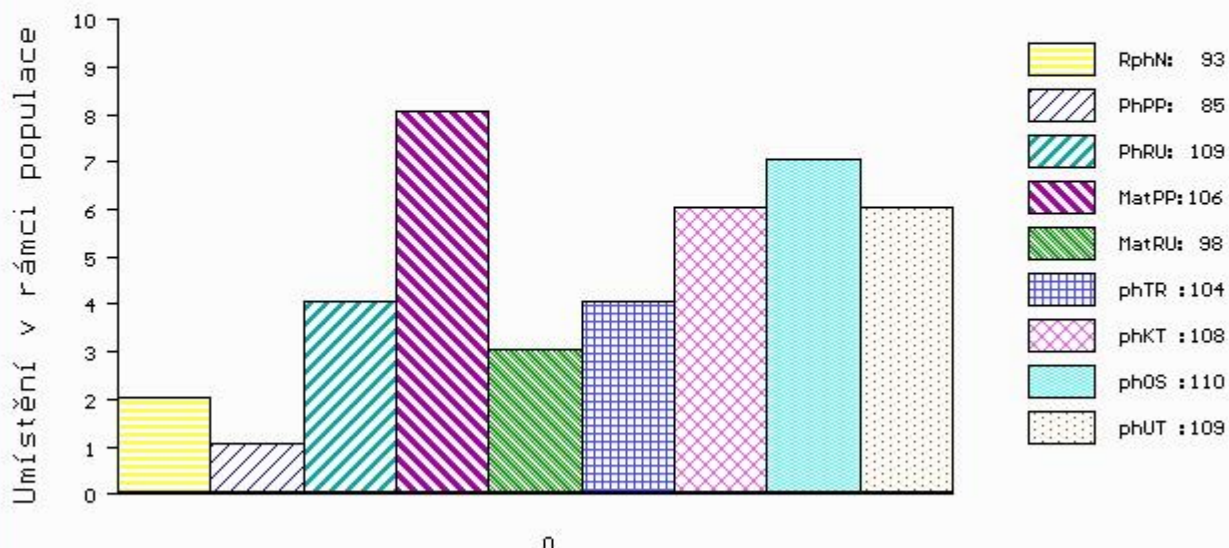
MA 282326 952 CZ /2 ot ZÁTKA ZE STATKU P 413000282326952  
 OMM ZCH 942 UNICO SC PP 7121333571  
 MM 155601 952 CZ PARADA ZE STATKU P 413000155601952  
 MMM 5280 952 CZ LÍZA ZE STATKU 413000005280952

Vl.užit:nar: 48 kg ve 120d: 189 kg ve 210d: 325 kg v 365d: 604 kg / kříž: 0 cm  
 Přírustek od narození: 1564 g / 93 šourek 39 cm  
 Věk při ZV 460 dní aktuálně k 26.03.18 hmotnost: 716 kg výška v kříži: 135 cm

PLEMENNÉ HODNOTY										LINEARNÍ HODNOCENÍ							
	pp	ru	pp	ru	TR	KT	OS	UT		Hmot	kříž	TR	KT	OS	UT	CE	
BÝK	PE	85	109	ME	106	98	104	108	110	109							
MATKA	PE	96	107	ME	102	101	92	100	104	101	814	145	24	17	18	6	65
OTEC	PE	74	103	ME	107	100	105	106	106	106	0	0	0	0	0	0	0

HODNOCEN: TR 5 / /10 KT / / OS / / UT Výsledek:

## ÚROVEŇ PLEMENNÝCH HODNOT



č.kat:05 uš.číslo 000756488 052 CZ



## Býci vyřazení před základním výběrem

Číslo : **731293 052 CZ** CITADIN ZE STATKU P Číslo katalogu 6  
 Dat.nar. : 16.11.2016 Plemeno : S100 Masný simentál  
 Chovatel : Zuzánek J.,ing,Bernartice  
 Majitel : Zuzánek J.,ing,Bernartice

OOO ZSI 821 SNAEBUM CAMPARI PP 27907-00717  
 OO ZMS 280 KLITGÁRDENS EMIL P 69488-00073  
 MOO 6948800053 DK KLITGÁRDENS CHARLOTTA P 69488-00053

**Otec ZMS 264 LYKKE ICEMAN P 41344-00507**  
 OMO 269 502 SLIEVENAGH FANTASTIC M042510  
 MO 4134400374 DK LYKKE CADETT R 41344-00374  
 MMO 4134400326 DK LYKKE VANESSA P 41344-00326

OOM ZSI 283 LYKKE SIRIUS P 41344-00241  
 OM ZSI 280 VINGEGAARD URUGUAY P 41524-01028  
 MOM 4152400886 DK VINGEGAARD RENATA P 41524-00886

**MA 155580 952 CZ /7 ot OLINA ZE STATKU ET P 40600155580952**  
 OMM ZSI 045 SIR NICK 29Y ASA 1392995  
 MM 10548 617 CZ HONDA VODŇANSKÁ R 145617010548  
 MMM 5108 617 CZ FANNY VODŇANSKÁ P 145617005108

Vl.užit:nar: 45 kg ve 120d: 217 kg ve 210d: 323 kg v 365d: 593 kg / kříž: 0 cm  
 Přírůstek od narození: 1610 g / 92 šourek 0 cm  
 Věk při ZV 528 dní aktuálně k 26.03.18 hmotnost: 842 kg výška v kříži: 135 cm

PLEMENNÉ HODNOTY										LINEARNÍ HODNOCENÍ							
	pp	ru	pp	ru	TR	KT	OS	UT		Hmot	kříž	TR	KT	OS	UT	CE	
BÝK	PE	95	105	ME	111	98	97	108	109	108							
MATKA	PE	102	95	ME	106	117	87	96	97	95	780	145	23	19	19	7	68
Otec	PE	90	119	ME	113	79	116	119	119	121	843	150	29	24	25	8	86

HODNOCEN: TR 3 / /10 KT / / OS / / UT Výsledek: před ZV-VT

