

**KATALOG ZÁKLADNÍHO VÝBĚRU**  
**dne 30.4.2018**  
**Farma Kaliště s.r.o. Č. Libchavy**  
**Začátek cca 14,00 hod.**

Č. k.	Číslo býčka	Otec st.reg.	Datum NAROZENÍ	Plem. PLEM	HM. kg	KŘ. cm	Přír. g	od RPH	nar. RPH	CHOVATEL
1	768788 053 CZ	ZLM 150	21.01.17	Y100	605	140	1310 g	104		Farma Kaliště s.r.o.Č.Libchavy
2	768792 053 CZ	ZLM 150	27.02.17	Y100	535	139	1291 g	110		Farma Kaliště s.r.o.Č.Libchavy
3	794398 053 CZ	ZLM 150	24.03.17	Y100	555	138	1398 g	106		Farma Kaliště s.r.o.Č.Libchavy
4	794400 053 CZ	ZLM 705	30.03.17	Y100	512	131	1302 g	103		Farma Kaliště s.r.o.Č.Libchavy

**Plemenné hodnoty uvedené v katalogu jsou spočítány k 31.3.2018**



## Vysvětlivky ke zkratkám ve jménech v katalogu :

ET	- býček narozen po embryotrasferu
RED	- zbarvení red angus
P,V	- bezrohý / volný roh - heterozygot (MS,CH,LI,BA)
PP	- bezrohý – homozygot stanovené testem DNA (MS,CH,LI,BA)
R	- rohatý (MS)
+/+	- homozygot s alelami způsobujícími běžné osvalení (GS)
+ /MH	- heterozygot s jednou alelou podmiňující dvojí osvalení (GS)
MH/MH	- homozygot - obě alely podmiňující dvojí osvalení (GS – oddíl „B“ PK )

### U matek plemene BA

Třída	Výška kříž (cm)	Hmotnost (kg)	RPH přímý efekt	RPH mat. efekt	RPH osvalení
SE	147 a více	800 a více	105 a vic	103 a vic	103 a vic
EC	147 a více	800 a více	105 a vic	pod 103	103 a vic
EM	147 a více	800 a více	pod 105	103 a vic	pod 103
CM	pod 147	pod 800	105 a vic	103 a vic	103 a vic
C1	pod 147	pod 800	105 a vic	pod 103	103 a vic
M1	pod 147	pod 800	pod 105	103 a vic	pod 103

### Popisky grafu úrovně plemenných hodnot

Jednotlivé plemenné hodnoty jsou rozděleny do pásem na základě výpočtu kvantilu normálního rozložení, které udávají, jak si konkrétní jedinec stojí v porovnání s průměrem populace plemenných býčků odchovaných v období 2012 – 2017.

pásma	Pozice býka v rámci populace	zkratka	Popis údaje v grafu
10	býk patří hodnotou RPH do 10 % nejlepších býků v daném ukazateli	<i>RphT</i>	RPH pro přírůstek v testu
9	býk patří hodnotou RPH do 20 % nejlepších býků v daném ukazateli	<i>RphN</i>	RPH pro životní přírůstek
8	býk patří hodnotou RPH do 30 % nejlepších býků v daném ukazateli	<i>RpPP</i>	RPH pro přímý efekt porody
7	býk patří hodnotou RPH do 40 % nejlepších býků v daném ukazateli	<i>RpRU</i>	RPH pro přímý efekt růst
6	býk patří hodnotou RPH do 50 % nejlepších býků v daném ukazateli	<i>MatPP</i>	RPH pro maternální efekt porody
5	býk patří hodnotou RPH do průměru býků v daném ukazateli	<i>MatRU</i>	RPH pro maternální efekt růst
4	býk patří hodnotou RPH do 60 % nejlepších býků v daném ukazateli	<i>phTR</i>	RPH pro lineární hodnocení těl. rámce
3	býk patří hodnotou RPH do 70 % nejlepších býků v daném ukazateli	<i>phKT</i>	RPH pro lineární hodnocení kap. těla
2	býk patří hodnotou RPH do 80 % nejlepších býků v daném ukazateli	<i>phOS</i>	RPH pro lineární hodnocení osvalení
1	býk patří hodnotou RPH do 90 % nejlepších býků v daném ukazateli	<i>phUT</i>	RPH pro lineární hodnocení užit. typ

### Hlavní selekční kritéria pro výběr do plemnitby na OPB a odchovu u chovatele

Hlavním selekčním kritériem bude pouze lineární hodnocení při základním výběru.

#### Důvody vyřazení před základním výběrem

- hodnocení tělesného rámce (1,2,3 body dle parametrů daného plemene)
- hodnocení bodů za hmotnost v 365 dnech (1,2,3 body dle parametrů daného plemene)
- nepředvedení býka k základnímu výběru na ohlávce nebo na vodící tyči
- na základě rozhodnutí majitele býka o jeho vyřazení
- zdravotní důvody (displazie varlat, apod.)

#### Důvody vyřazení při základním výběrem

- hodnocení délky těla (1,2,3 body dle parametrů daného plemene)
- hodnocení ukazatelů kapacity těla (1,2,3 body dle parametrů daného plemene)
- hodnocení ukazatelů osvalení (1,2,3 body dle parametrů daného plemene)
- hodnocení užitkové typu (1,2,3 body dle parametrů daného plemene)
- závažné vady exteriéru při základním výběru
- neodpovídající funkčnost končetin při základním výběru
- zdravotní důvody (displazie varlat, apod.)

## Reklamační řád pro základní výběry býků

Majitel odchovávaného býčka má právo podat reklamaci proti rozhodnutí výběrové komise (ČSCHMS). Tato reklamační může mít písemnou nebo ústní formu. Po skončení základního výběru býků vyzve předseda výběrové komise k podání případných protestů (reklamací). Reklamační se podává nejpozději do 60-ti minut od výzvy předsedy výběrové komise. Reklamační se podává předsedovi výběrové komise. Jménem majitele býka může jednat také zástupce OPB. Po vznesení reklamační následuje nové předvedení býka. Reklamační je podmíněna složením nevratné kauce 1000 Kč, přičemž polovina z této částky je určena pro provozovatele OPB a polovina pro ČSCHMS. Tato kauce musí být složena okamžitě v hotovosti v době podání reklamační předsedovi výběrové komise.

V případě shodného verdiktu výběrové komise a majitele býka je platný tento shodný verdikt.

V případě neshody mezi verdiktem výběrové komise a majitelem býka bude proveden nový základní výběr. Provedení nového základního výběru je podmíněno složením kauce 5000 Kč za každého reklamovaného býka. Kauce se skládá na účet ČSCHMS nejpozději do 10-ti kalendářních dnů ode dne provedení základního výběru. V případě, že nebudou peníze připsány na účet v daném termínu, platí původní verdikt výběrové komise a reklamační se dále neřeší. Nový základní výběr se uskuteční do 30-ti dnů od sporného výběru na místě, kde byla podána reklamační, pokud se obě strany nedohodnou jinak. Většinové složení komise nesmí být totožné se složením komise, která vynesla sporný verdikt. O složení komise rozhoduje ČSCHMS po dohodě s příslušným chovatelským klubem a Radou PK daného plemene. O závěru nového základního výběru je sepsán nový výběrový protokol. Proti tomuto rozhodnutí se již nelze dále odvolat. V případě, že je potvrzeno původní rozhodnutí výběrové komise, propadá kauce ve prospěch ČSCHMS, v opačném případě se vrací majiteli býka do 10-ti kalendářních dní od provedení nového základního výběru. Náklady spojené s novým základním výběrem nese strana, která při svém rozhodnutí či jednání nebyla v právu.

V každém případě se o reklamaci vede písemný zápis. Rozhodnutí výběrové komise se váže ke konkrétnímu zvířeti v konkrétním čase a není možno se na něj odvolávat v případných následných sporech. Schváleno výborem ČSCHMS dne 21.3.2006 v Hradištku pod Medníkem, změny schváleny VČS dne 6.9.2007.



<b>Sekretariát:</b> ČSCHMS Praha Těšnov 17 11705 Praha 1 Mobil : +420 724 007 860 Telefon : +420 221 812 865 E-mail : <a href="mailto:info@cschms.cz">info@cschms.cz</a>	<b>Ředitel PK</b> <i>Kopecký Jan</i> Osík 201 569 67 Osík u Litomyšle Mobil : +420 724 007 862 Telefon : +420 461 612 809 E-mail : <a href="mailto:kopecky@cschms.cz">kopecky@cschms.cz</a>	<b>Adresa PK</b> <i>Honová Nina</i> Osvoboditelů 35/9 410 02 Lovosice Mobil : +420 724 073 641 E-mail : <a href="mailto:honova@cschms.cz">honova@cschms.cz</a>
---	--	--

Číslo : 768788 053 CZ DANKO Z KALIŠTĚ Číslo katalogu 1  
 Dat.nar. : 21.01.2017 Plemeno : Y100 Limousine  
 Chovatel : Farma Kaliště s.r.o.Č.Libchavy  
 Majitel : Farma Kaliště s.r.o.Č.Libchavy

OOO ZLI 553 RYDE URANOS P 57065-00457  
 OO ZLI 923 DIAMANT P 1932978570  
 MOO 1931752635 FR UZERCHE 1931752635

OTEC ZLM 150 VÁVRA BOVET ET 069000662027053  
 OMO 271 651 SOLEIL 1629597327  
 MO 1629597593 FR UVALE 1629597593  
 MMO 1629597183 FR RURALE 1629597183

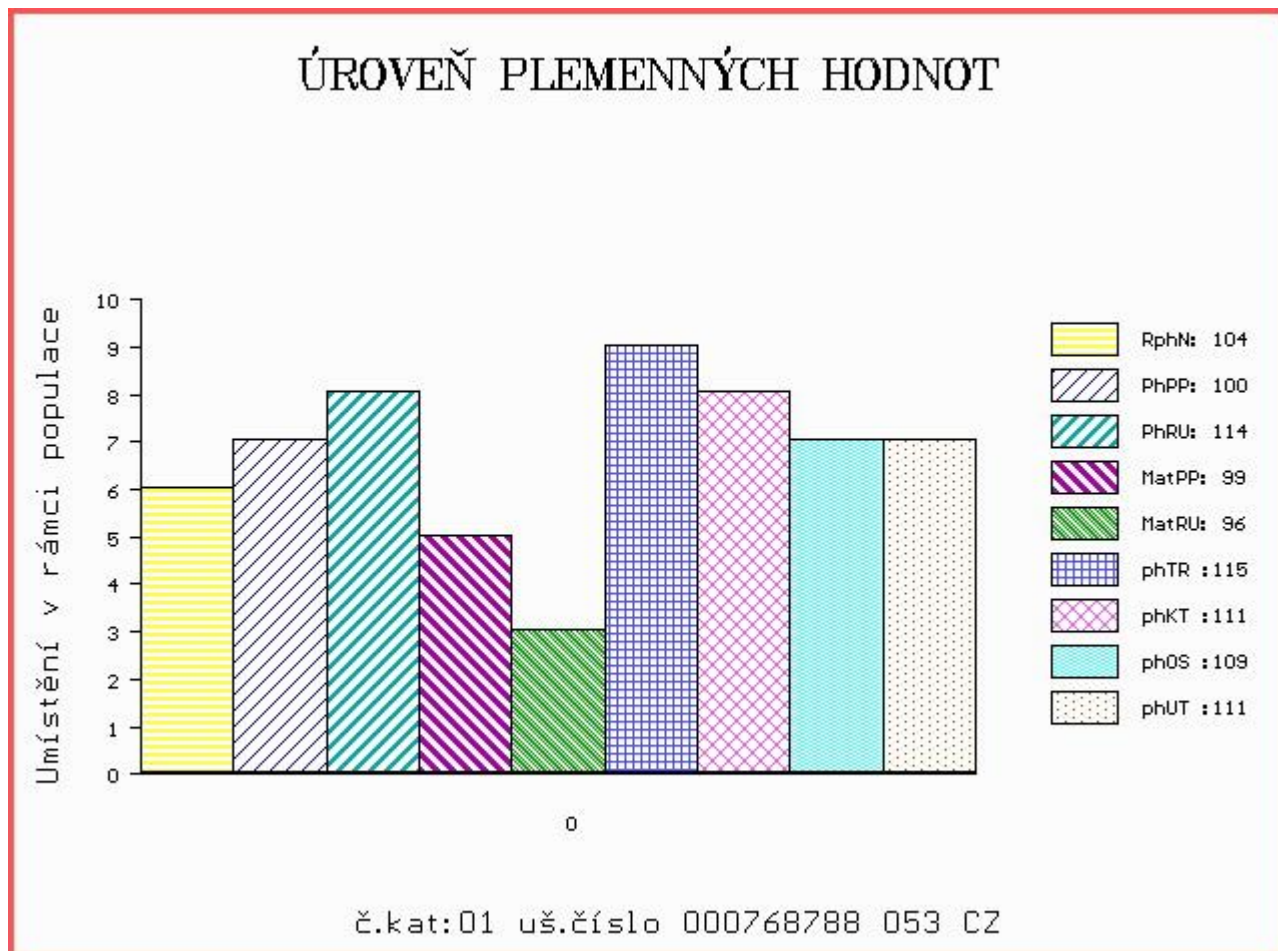
OOM ZLI 573 IDEAL THURNSTOCK V 09.377 35789  
 OM ZLI 736 ISIMO V 14.032 95265  
 MOM 2303201046 FR TIMIE 2303201046

MA 269326 953 CZ /5 ot MABELA Z KALIŠTĚ P 031000269326953  
 OMM ZLI 400 NEUF 2297004114  
 MM 153300 953 CZ MÍLA Z KALIŠTĚ 031000153300953  
 MMM 33185 953 CZ MAHARA Z KALIŠTĚ 031000033185953

Vl.užit:nar: 43 kg ve 120d: 220 kg ve 210d: 332 kg v 365d: 541 kg / kříž: 0 cm  
 Přírustek od narození: 1310 g / 104 šourek 33 cm  
 Věk při ZV 463 dní aktuálně k 26.03.18 hmotnost: 605 kg výška v kříži: 140 cm

PLEMENNÉ HODNOTY										LINEARNÍ HODNOCENÍ							
	pp	ru	pp	ru	TR	KT	OS	UT	Hmot	kříž	TR	KT	OS	UT	CE		
BÝK	PE	100	114	ME	99	96	115	111	109	111							
MATKA	PE	104	105	ME	103	110	116	118	118	120	680	142	23	17	17	6	63
OTEC	PE	96	112	ME	96	88	114	105	101	103	644	146	26	22	21	8	77

HODNOCEN: TR 8 / /10 KT / / OS / / UT Výsledek:



Číslo : 768792 053 CZ DAVOS Z KALIŠTĚ P Číslo katalogu 2  
 Dat.nar. : 27.02.2017 Plemeno : Y100 Limousine  
 Chovatel : Farma Kaliště s.r.o.Č.Libchavy  
 Majitel : Farma Kaliště s.r.o.Č.Libchavy

OOO ZLI 553 RYDE URANOS P 57065-00457  
 OO ZLI 923 DIAMANT P 1932978570  
 MOO 1931752635 FR UZERCHE 1931752635

OTEC ZLM 150 VÁVRA BOVET ET 069000662027053  
 OMO 271 651 SOLEIL 1629597327  
 MO 1629597593 FR UVALE 1629597593  
 MMO 1629597183 FR RURALE 1629597183

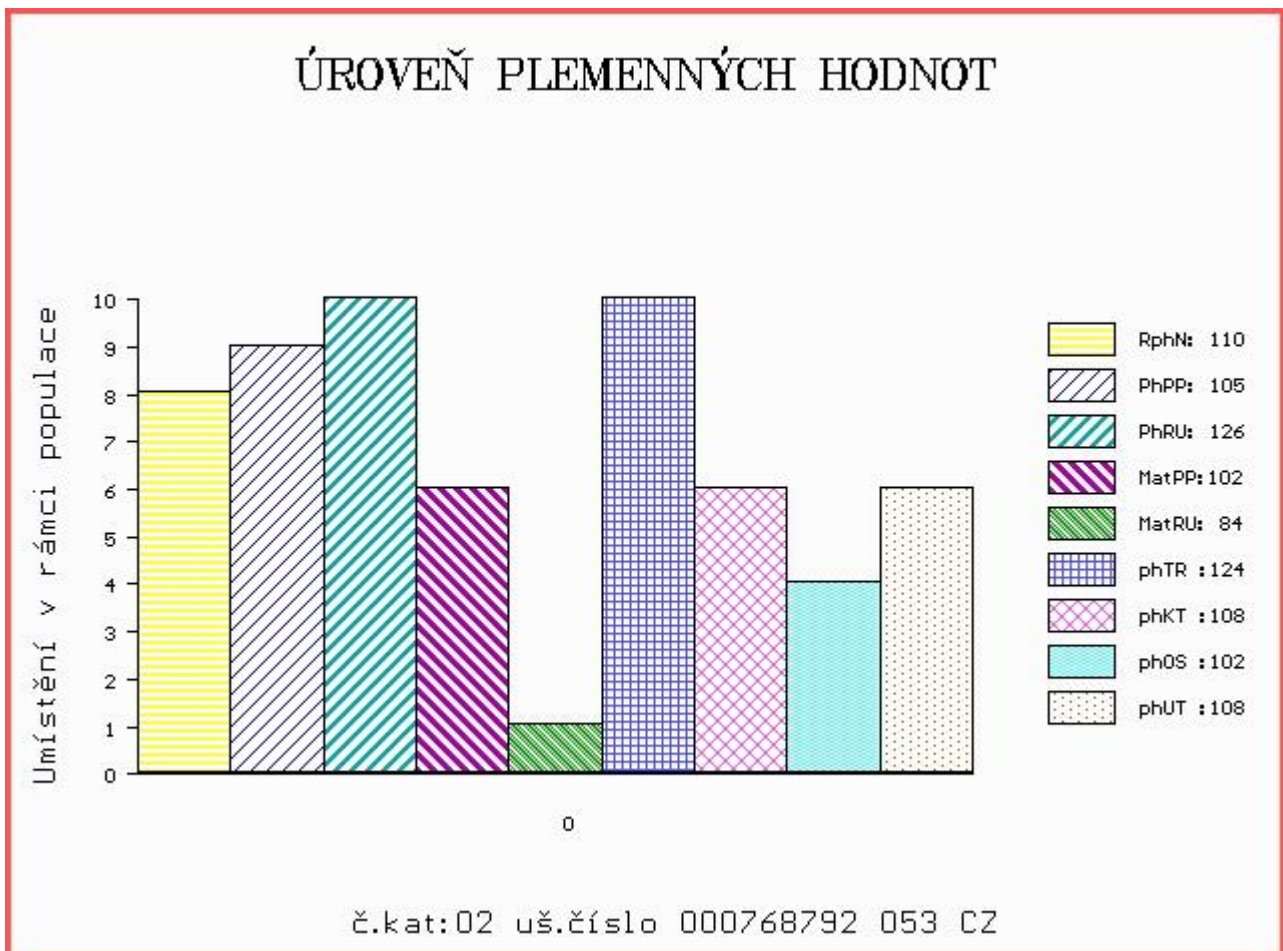
OOM 271 692 BAGOU BF 1932299494  
 OM ZLI 824 ENZO P 1933472074  
 MOM 1932639586 FR CIDONIE 1932639586

MA 293047 953 CZ /2 ot ZÁBAVA Z KALIŠTĚ P 031000293047953  
 OMM ZLI 553 RYDE URANOS P 57065-00457  
 MM 213672 953 CZ ZINA Z KALIŠTĚ V 031000213672953  
 MMM 130581 953 CZ ZLATUŠE Z KALIŠTĚ 031000130581953

Vl.užit:nar: 29 kg ve 120d: 189 kg ve 210d: 303 kg v 365d: 501 kg / kříž: 139 cm  
 Přírustek od narození: 1291 g / 110 šourek 34 cm  
 Věk při ZV 426 dní aktuálně k 26.03.18 hmotnost: 535 kg výška v kříži: 139 cm

PLEMENNÉ HODNOTY										LINEARNÍ HODNOCENÍ							
	pp	ru	pp	ru	TR	KT	OS	UT	Hmot	kříž	TR	KT	OS	UT	CE		
BÝK	PE	105	126	ME	102	84	124	108	102	108							
MATKA	PE	97	127	ME	117	86	125	115	110	114	856	155	29	19	19	7	74
OTEC	PE	96	112	ME	96	88	114	105	101	103	644	146	26	22	21	8	77

HODNOCEN: TR 9 / / 8 KT / / OS / / UT Výsledek:





Číslo : 794398 053 CZ DECIBEL Z KALIŠTĚ Číslo katalogu 3  
 Dat.nar. : 24.03.2017 Plemeno : Y100 Limousine  
 Chovatel : Farma Kaliště s.r.o.Č.Libchavy  
 Majitel : Farma Kaliště s.r.o.Č.Libchavy

OOO ZLI 553 RYDE URANOS P 57065-00457  
 OO ZLI 923 DIAMANT P 1932978570  
 MOO 1931752635 FR UZERCHE 1931752635

**Otec ZLM 150 VÁVRA BOVET ET 069000662027053**

OMO 271 651 SOLEIL 1629597327  
 MO 1629597593 FR UVALE 1629597593  
 MMO 1629597183 FR RURALE 1629597183

OOM 271 361 ADROIT 1932017859  
 OM ZLI 888 EUPLUS 2309430066  
 MOM 2395525421 FR VANINA 2305525421

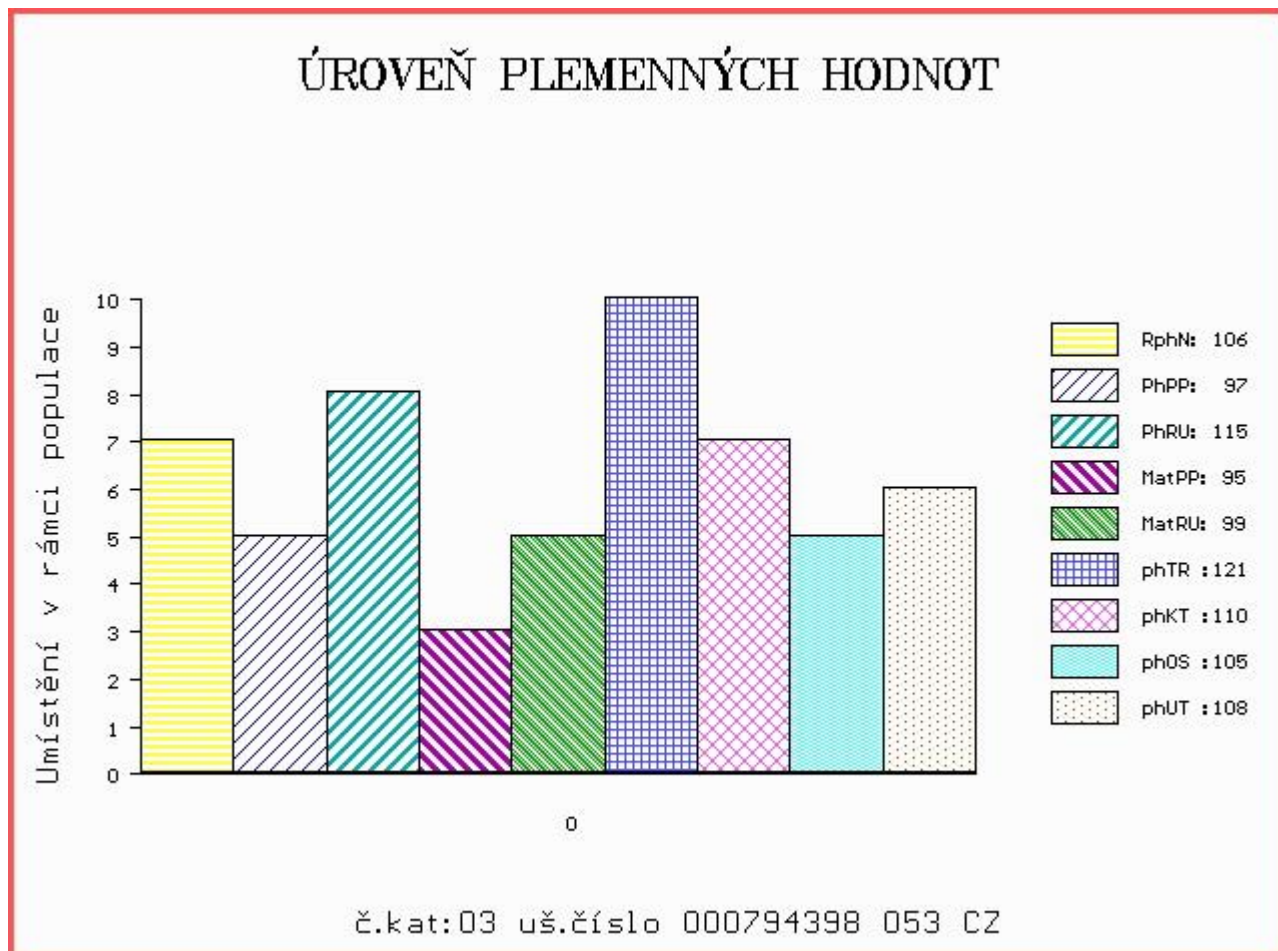
**MA 293066 953 CZ /2 ot BETTY Z KALIŠTĚ 031000293066953**

OMM ZLI 264 HUBERT VFU 007517003826  
 MM 43313 953 CZ BÁRA Z KALIŠTĚ 031000043313953  
 MMM 1951 517 CZ BARBORA Z KALIŠTĚ 031517001951

Vl.užit:nar: 42 kg ve 120d: 226 kg ve 210d: 348 kg v 365d: 552 kg / kříž: 138 cm  
 Přírustek od narození: 1398 g / 106 šourek 32 cm  
 Věk při ZV 401 dní aktuálně k 26.03.18 hmotnost: 555 kg výška v kříži: 138 cm

PLEMENNÉ HODNOTY						LINEARNÍ HODNOCENÍ											
	pp	ru	ME	pp	ru	TR	KT	OS	UT	Hmot	kříž	TR	KT	OS	UT	CE	
BÝK	PE	97	115	ME	95	99	121	110	105	108							
MATKA	PE	89	99	ME	99	119	107	103	99	101	650	142	24	19	18	6	67
Otec	PE	96	112	ME	96	88	114	105	101	103	644	146	26	22	21	8	77

HODNOCEN: TR 9 / /10 KT / / OS / / UT Výsledek:



Číslo : **794400 053 CZ** **DELFIN Z KALIŠTĚ** Číslo katalogu 4  
 Dat.nar. : 30.03.2017 Plemeno : Y100 Limousine  
 Chovatel : Farma Kaliště s.r.o.Č.Libchavy  
 Majitel : Farma Kaliště s.r.o.Č.Libchavy

OOO 268 705 NELOMBO 1297172653  
 OO ZLM 053 UNIQUE 1931432417  
 MOO 1930068676 FR PELUCHE 1930068676

**Otec ZLM 705 ADRIEN Z KALIŠTĚ 031000722545053**  
 OMO ZLI 824 ENZO P 1933472074  
 MO 293039 953 CZ DARIN Z KALIŠTĚ P 031000293039953  
 MMO 247912 953 CZ DAISY Z KALIŠTĚ V 031000247912953

OOM 265 068 JABOT 1993015958  
 OM ZLI 295 MALIBU 3696026196  
 MOM 3692005630 FR HAITI 3692005630

**MA 247918 953 CZ /4 ot FELIXA Z KALIŠTĚ 031000247918953**  
 OMM ZLI 437 MOZART Z CUNKOVA ET 253000156381031  
 MM 153290 953 CZ FIDELIE Z KALIŠTĚ 031000153290953  
 MMM 113030 511 CZ FÁMA Z KALIŠTĚ 031511113030

Vl.užit:nar: 42 kg ve 120d: 221 kg ve 210d: 329 kg v 365d: 517 kg / kříž: 131 cm  
 Přírustek od narození: 1302 g / 103 šourek 33 cm  
 Věk při ZV 395 dní aktuálně k 26.03.18 hmotnost: 512 kg výška v kříži: 131 cm

PLEMENNÉ HODNOTY						LINEARNÍ HODNOCENÍ											
	pp	ru	pp	ru	TR	KT	OS	UT	Hmot	kříž	TR	KT	OS	UT	CE		
BÝK	PE	96	112	ME	92	99	106	107	106	106							
MATKA	PE	96	97	ME	96	112	100	105	107	106	795	146	26	19	18	6	69
Otec	PE	88	123	ME	91	91	124	113	108	113	692	145	28	19	19	7	73

HODNOCEN: TR 6 / / 9 KT / / OS / / UT Výsledek:

