

**KATALOG ZÁKLADNÍHO VÝBĚRU
dne 1.5.2018**

**Montážně obchodní firma s r.o. B. Mlýn – farma Pojedy
Začátek cca 10,30 hod.**

Č. k.	Číslo býčka	OTEČ st.reg.	DATUM NAROZENÍ	PLEM	HM. kg	KŘ. cm	Přír.od nar. RPH	g	CHOVATEL
1	826749 021	CZ ZLM 824	26.02.17	Y100	524	132	1236	g 105	Montážně obchod.firma sro.B.Mlýn
2	826755 021	CZ ZLM 824	27.02.17	Y100	534	135	1265	g 107	Montážně obchod.firma sro.B.Mlýn
3	848931 021	CZ ZLM 824	19.03.17	Y100	500	135	1241	g 105	Montážně obchod.firma sro.B.Mlýn
4	826738 021	CZ ZAU 033	14.02.17	UU100	522	131	1194	g 96	Montážně obchod.firma sro.B.Mlýn
5	826747 021	CZ ZAU 009	18.02.17	UU100	524	131	1211	g 103	Montážně obchod.firma sro.B.Mlýn
6	826769 021	CZ ZAU 009	01.03.17	UU100	540	129	1287	g 105	Montážně obchod.firma sro.B.Mlýn

Plemenné hodnoty uvedené v katalogu jsou spočítány k 31.3.2018



Vysvětlivky ke zkratkám ve jménech v katalogu :

ET	- býček narozen po embryotrasferu
RED	- zbarvení red angus
P,V	- bezrohý / volný roh - heterozygot (MS,CH,LI,BA)
PP	- bezrohý – homozygot stanovené testem DNA (MS,CH,LI,BA)
R	- rohatý (MS)
+/+	- homozygot s alelami způsobujícími běžné osvalení (GS)
+ /MH	- heterozygot s jednou alelou podmiňující dvojí osvalení (GS)
MH/MH	- homozygot - obě alely podmiňující dvojí osvalení (GS – oddíl „B“ PK)

U matek plemene BA

Třída	Výška kříž (cm)	Hmotnost (kg)	RPH přímý efekt	RPH mat. efekt	RPH osvalení
SE	147 a více	800 a více	105 a vic	103 a vic	103 a vic
EC	147 a více	800 a více	105 a vic	pod 103	103 a vic
EM	147 a více	800 a více	pod 105	103 a vic	pod 103
CM	pod 147	pod 800	105 a vic	103 a vic	103 a vic
C1	pod 147	pod 800	105 a vic	pod 103	103 a vic
M1	pod 147	pod 800	pod 105	103 a vic	pod 103

Popisky grafu úrovně plemenných hodnot

Jednotlivé plemenné hodnoty jsou rozděleny do pásem na základě výpočtu kvantilu normálního rozložení, které udávají, jak si konkrétní jedinec stojí v porovnání s průměrem populace plemenných býčků odchovaných v období 2012 – 2017.

pásma	Pozice býka v rámci populace	zkratka	Popis údaje v grafu
10	býk patří hodnotou RPH do 10 % nejlepších býků v daném ukazateli	<i>RphT</i>	RPH pro přírůstek v testu
9	býk patří hodnotou RPH do 20 % nejlepších býků v daném ukazateli	<i>RphN</i>	RPH pro životní přírůstek
8	býk patří hodnotou RPH do 30 % nejlepších býků v daném ukazateli	<i>RpPP</i>	RPH pro přímý efekt porody
7	býk patří hodnotou RPH do 40 % nejlepších býků v daném ukazateli	<i>RpRU</i>	RPH pro přímý efekt růst
6	býk patří hodnotou RPH do 50 % nejlepších býků v daném ukazateli	<i>MatPP</i>	RPH pro maternální efekt porody
5	býk patří hodnotou RPH do průměru býků v daném ukazateli	<i>MatRU</i>	RPH pro maternální efekt růst
4	býk patří hodnotou RPH do 60 % nejlepších býků v daném ukazateli	<i>phTR</i>	RPH pro lineární hodnocení těl. rámce
3	býk patří hodnotou RPH do 70 % nejlepších býků v daném ukazateli	<i>phKT</i>	RPH pro lineární hodnocení kap. těla
2	býk patří hodnotou RPH do 80 % nejlepších býků v daném ukazateli	<i>phOS</i>	RPH pro lineární hodnocení osvalení
1	býk patří hodnotou RPH do 90 % nejlepších býků v daném ukazateli	<i>phUT</i>	RPH pro lineární hodnocení užit. typ

Hlavní selekční kritéria pro výběr do plemnitby na OPB a odchovu u chovatele

Hlavním selekčním kritériem bude pouze lineární hodnocení při základním výběru.

Důvody vyřazení před základním výběrem

- hodnocení tělesného rámce (1,2,3 body dle parametrů daného plemene)
- hodnocení bodů za hmotnost v 365 dnech (1,2,3 body dle parametrů daného plemene)
- nepředvedení býka k základnímu výběru na ohlávce nebo na vodící tyči
- na základě rozhodnutí majitele býka o jeho vyřazení
- zdravotní důvody (displazie varlat, apod.)

Důvody vyřazení při základním výběrem

- hodnocení délky těla (1,2,3 body dle parametrů daného plemene)
- hodnocení ukazatelů kapacity těla (1,2,3 body dle parametrů daného plemene)
- hodnocení ukazatelů osvalení (1,2,3 body dle parametrů daného plemene)
- hodnocení užitkové typu (1,2,3 body dle parametrů daného plemene)
- závažné vady exteriéru při základním výběru
- neodpovídající funkčnost končetin při základním výběru
- zdravotní důvody (displazie varlat, apod.)

Reklamační řád pro základní výběry býků

Majitel odchovávaného býčka má právo podat reklamaci proti rozhodnutí výběrové komise (ČSCHMS). Tato reklamační může mít písemnou nebo ústní formu. Po skončení základního výběru býků vyzve předseda výběrové komise k podání případných protestů (reklamací). Reklamační se podává nejpozději do 60-ti minut od výzvy předsedy výběrové komise. Reklamační se podává předsedovi výběrové komise. Jménem majitele býka může jednat také zástupce OPB. Po vznesení reklamační následuje nové předvedení býka. Reklamační je podmíněna složením nevratné kauce 1000 Kč, přičemž polovina z této částky je určena pro provozovatele OPB a polovina pro ČSCHMS. Tato kauce musí být složena okamžitě v hotovosti v době podání reklamační předsedovi výběrové komise.

V případě shodného verdiktu výběrové komise a majitele býka je platný tento shodný verdikt.

V případě neshody mezi verdiktem výběrové komise a majitelem býka bude proveden nový základní výběr. Provedení nového základního výběru je podmíněno složením kauce 5000 Kč za každého reklamovaného býka. Kauce se skládá na účet ČSCHMS nejpozději do 10-ti kalendářních dnů ode dne provedení základního výběru. V případě, že nebudou peníze připsány na účet v daném termínu, platí původní verdikt výběrové komise a reklamační se dále neřeší. Nový základní výběr se uskuteční do 30-ti dnů od sporného výběru na místě, kde byla podána reklamační, pokud se obě strany nedohodnou jinak. Většinové složení komise nesmí být totožné se složením komise, která vynesla sporný verdikt. O složení komise rozhoduje ČSCHMS po dohodě s příslušným chovatelským klubem a Radou PK daného plemene. O závěru nového základního výběru je sepsán nový výběrový protokol. Proti tomuto rozhodnutí se již nelze dále odvolat. V případě, že je potvrzeno původní rozhodnutí výběrové komise, propadá kauce ve prospěch ČSCHMS, v opačném případě se vrací majiteli býka do 10-ti kalendářních dní od provedení nového základního výběru. Náklady spojené s novým základním výběrem nese strana, která při svém rozhodnutí či jednání nebyla v právu.

V každém případě se o reklamaci vede písemný zápis. Rozhodnutí výběrové komise se váže ke konkrétnímu zvířeti v konkrétním čase a není možno se na něj odvolávat v případných následných sporech. Schváleno výborem ČSCHMS dne 21.3.2006 v Hradištku pod Medníkem, změny schváleny VČS dne 6.9.2007.



Sekretariát: ČSCHMS Praha Těšnov 17 11705 Praha 1 Mobil : +420 724 007 860 Telefon : +420 221 812 865 E-mail : info@cschms.cz	Ředitel PK <i>Kopecký Jan</i> Osík 201 569 67 Osík u Litomyšle Mobil : +420 724 007 862 Telefon : +420 461 612 809 E-mail : kopecvk@cschms.cz	Adresa PK <i>Honová Nina</i> Osvoboditelů 35/9 410 02 Lovosice Mobil : +420 724 073 641 E-mail : honova@cschms.cz
---	--	--

Číslo : **826749 021 CZ** **DETEKTOR MOF** Číslo katalogu 1
 |Dat.nar. : 26.02.2017 Plemeno : Y100 Limousine
 |Chovatel : Montážně obchodní firma s.r.o.,B.Mlým
 |Majitel : Montážně obchodní firma s.r.o.,B.Mlým

OOO 268 707 EPSON 8789003682
 OO ZLI 666 TASTEVIN 3330021849
 MOO 3330003088 FR PAILLETTE 3330003088

Otec ZLM 824 IGLOO 2424373438
 OMO 285 124 VERGLAS 2424424830
 MO 2424551606 FR GALETTE 2424551606
 MMO 2424430064 FR ROUSSE 2424430064

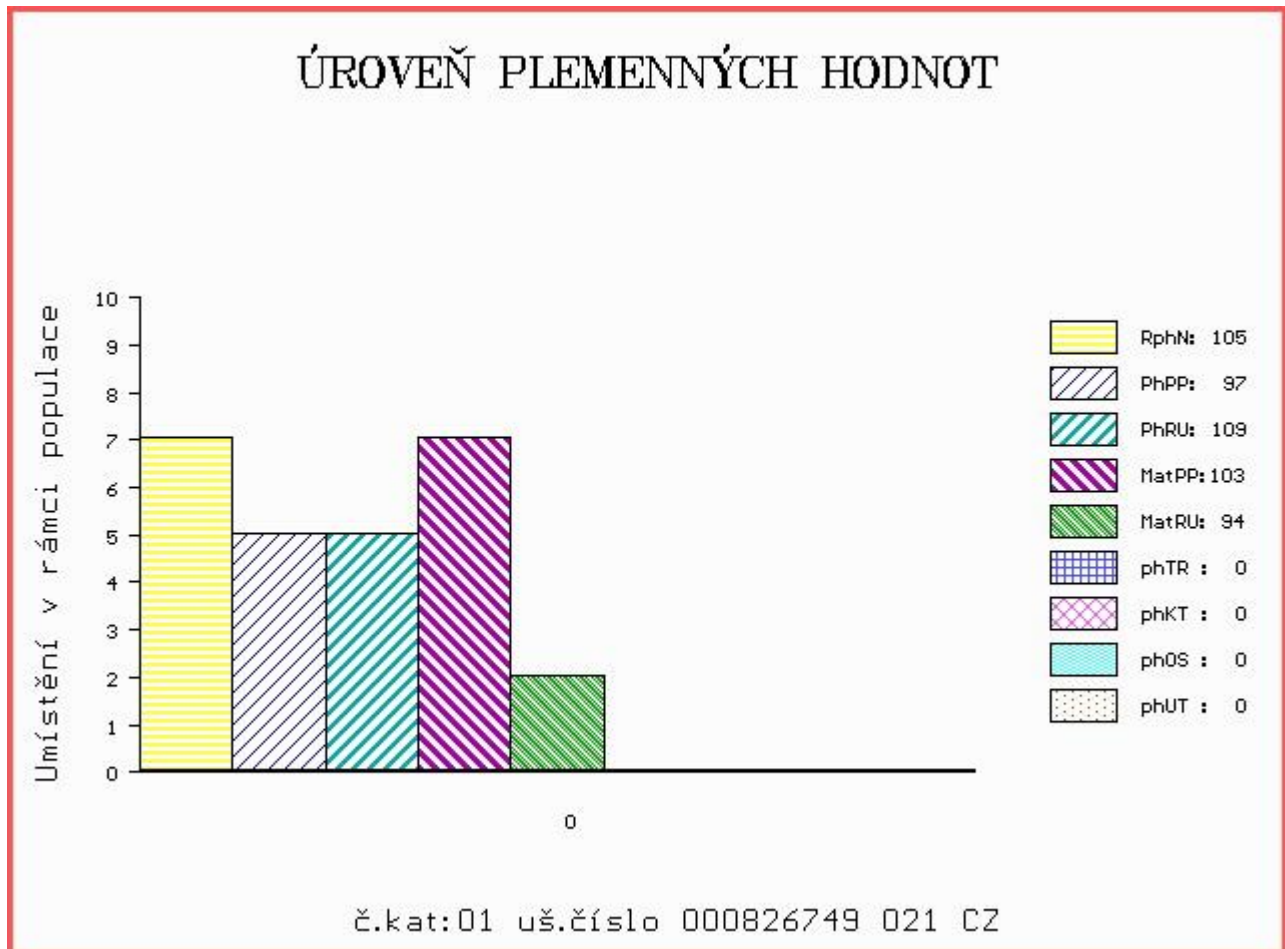
OOM 267 730 JOYAU 1294114730
 OM 269 545 TREBEAU 4803017065
 MOM 4820006922 FR RACEE 4820006922

MA 4807007287 FR /6 ot BORNEE 4807007287
 OMM 269 546 JURA 1294114792
 MM 4898133036 FR OLIVE 4898133036
 MMM 1292111231 FR HAVANE 1292111231

|Vl.užit:nar: **42** kg ve 120d: **215** kg ve 210d: **299** kg v 365d: **467** kg / kříž: **130** cm
 |Přírustek od narození: **1236 g / 105** šourek **40** cm
 |Věk při ZV **429** dní aktuálně k 23.03.18 hmotnost: **524** kg výška v kříži: **132** cm

PLEMENNÉ HODNOTY										LINEARNÍ HODNOCENÍ						
	pp	ru	pp	ru	TR	KT	OS	UT		Hmot	kříž	TR	KT	OS	UT	CE
BÝK	PE	97	109	ME	103	94	0	0	0	0						
MATKA	PE	95	102	ME	100	96	106	108	107	107	580	/ 132	18	21	19	6 64
Otec	PE	99	113	ME	105	95	104	103	104	105	1050	/ 155	26	22	21	8 77

|HODNOCEN: TR 5 / / 6 KT / / OS / / UT Výsledek:



Číslo : **826755 021 CZ** **DETROIT MOF** Číslo katalogu 2
 Dat.nar. : 27.02.2017 Plemeno : Y100 Limousine
 Chovatel : Montážně obchodní firma s.r.o., B.Mlýn
 Majitel : Montážně obchodní firma s.r.o., B.Mlýn

OOO 268 707 EPSON 8789003682
 OO ZLI 666 TASTEVIN 3330021849
 MOO 3330003088 FR PAILLETTE 3330003088

OTEC ZLM 824 IGLOO 2424373438
 OMO 285 124 VERGLAS 2424424830
 MO 2424551606 FR GALETTE 2424551606
 MMO 2424430064 FR ROUSSE 2424430064

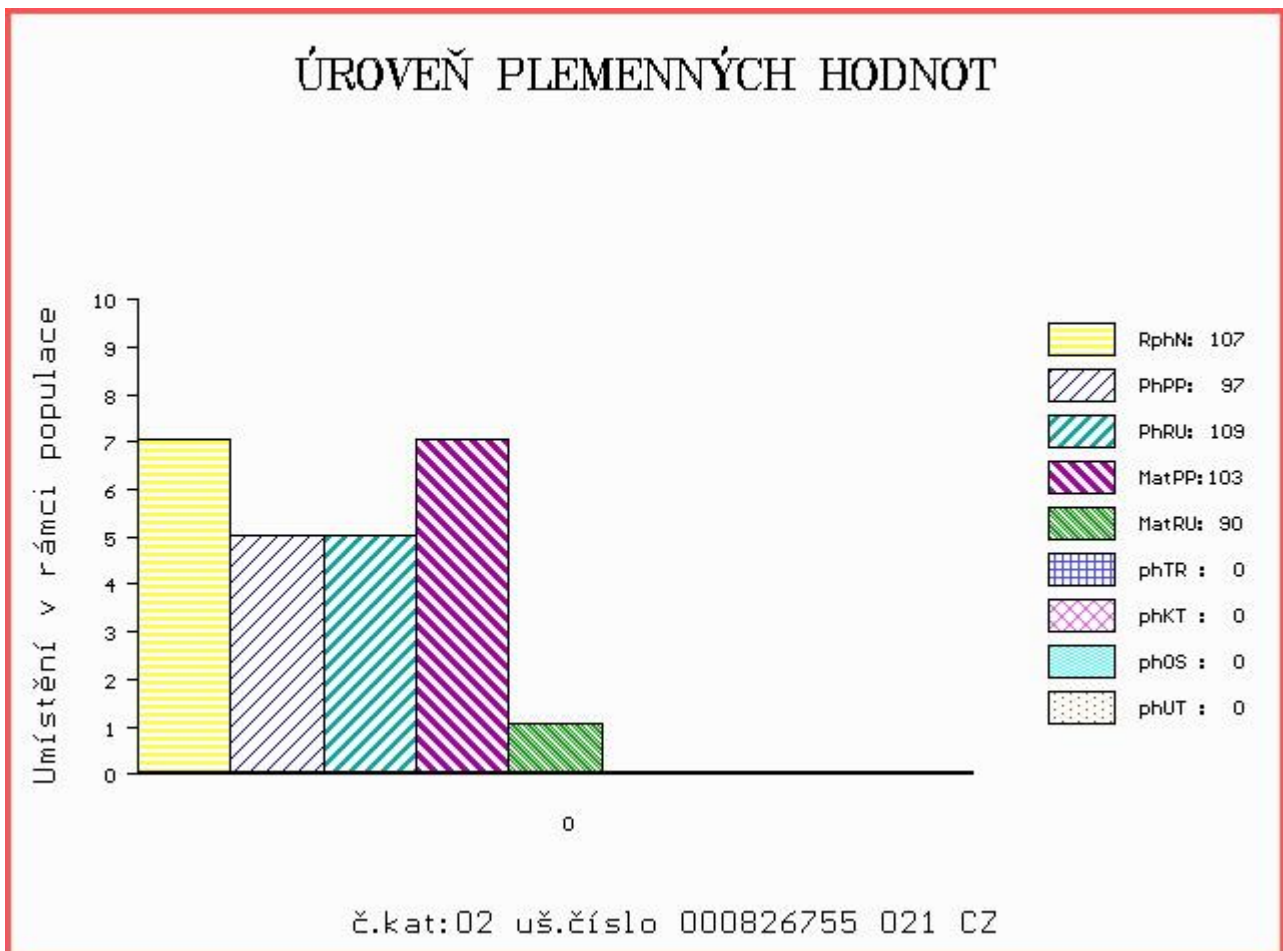
OOM 265 079 HEROS BIS 1992000066
 OM 271 226 POQUELIN 1930186136
 MOM 1996007046 FR MISTINGUET 1996007046

MA 1932589848 FR /7 ot CERISE 1932589848
 OMM 262 783 OBUS 8798000876
 MM 1931178844 FR TONIQUE 1931178844
 MMM 1992002110 FR HORTENSE 1992002110

Vl.užit:nar: **42** kg ve 120d: **196** kg ve 210d: **306** kg v 365d: **488** kg / kříž: **135** cm
 Přírustek od narození: **1265 g / 107** šourek **39** cm
 Věk při ZV **428** dní aktuálně k 23.03.18 hmotnost: **534** kg výška v kříži: **135** cm

PLEMENNÉ HODNOTY										LINEARNÍ HODNOCENÍ							
	pp	ru	pp	ru	TR	KT	OS	UT	Hmot	kříž	TR	KT	OS	UT	CE		
BÝK	PE	97	109	ME	103	90	0	0	0	0							
MATKA	PE	95	95	ME	101	88	95	100	101	100	592	133	18	17	16	6	57
OTEC	PE	99	113	ME	105	95	104	103	104	105	1050	155	26	22	21	8	77

HODNOCEN: TR 7 / / 7 KT / / OS / / UT Výsledek:



Číslo : **848931 021 CZ** DINGO MOF Číslo katalogu 3
 Dat.nar. : 19.03.2017 Plemeno : Y100 Limousine
 Chovatel : Montážně obchodní firma s.r.o.,B.Mlým
 Majitel : Montážně obchodní firma s.r.o.,B.Mlým

OOO 268 707 EPSON 8789003682
 OO ZLI 666 TASTEVIN 3330021849
 MOO 3330003088 FR PAILLETTE 3330003088

Otec ZLM 824 IGLOO 2424373438
 OMO 285 124 VERGLAS 2424424830
 MO 2424551606 FR GALETTE 2424551606
 MMO 2424430064 FR ROUSSE 2424430064

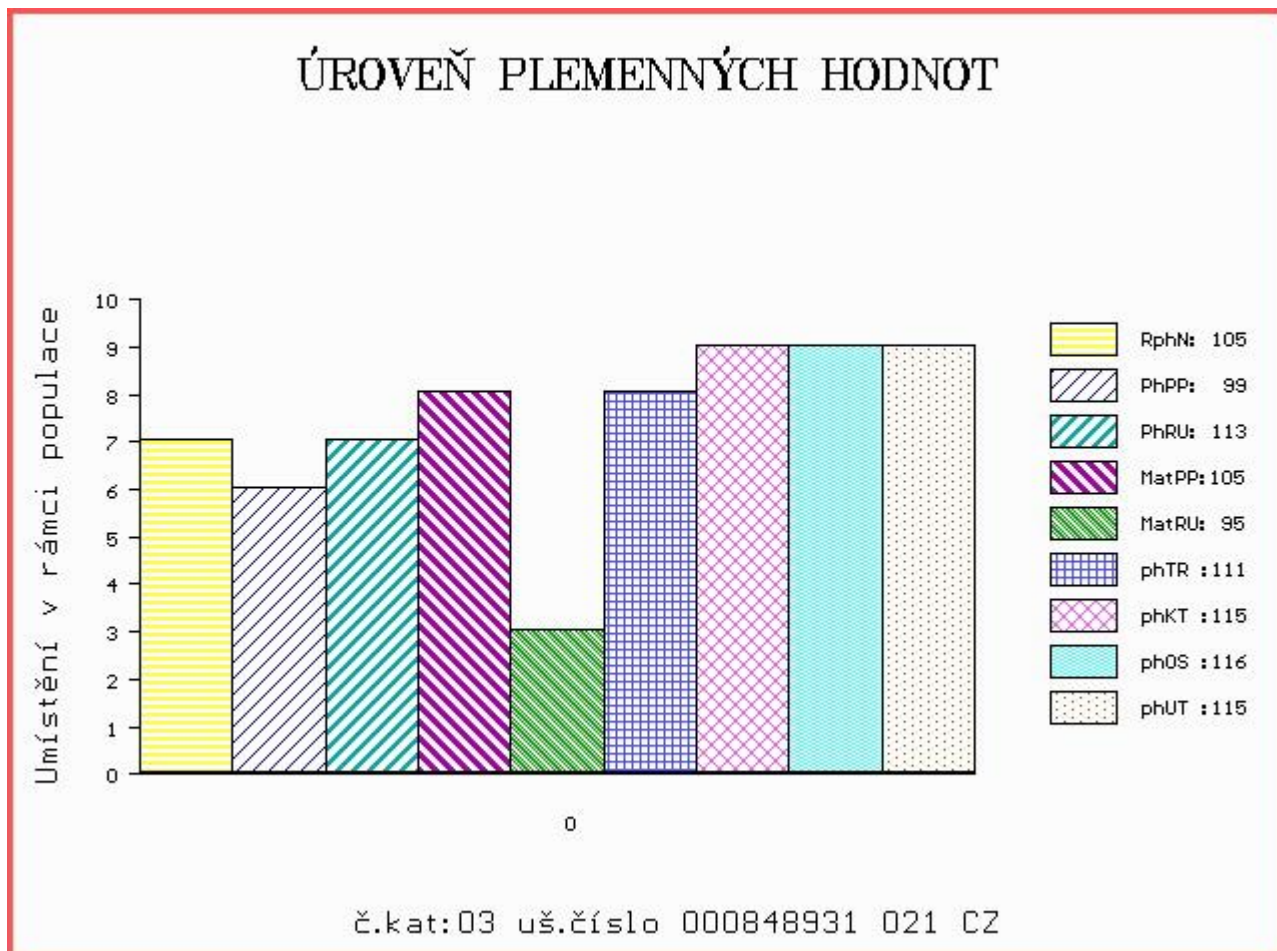
OOM 272 214 CALIN 2246742041
 OM ZLI 919 FRIMEUR 1933390219
 MOM 1930770518 FR ROSALIE 1930770518

MA 335483 921 CZ /2 ot
 OMM 271 249 TEXAS 1931408019
 MM 8607277 384 FR CORINNE.B 8607277384
 MMM 8604154060 FR VISBY.B 8604154060

Vl.užit:nar: **42** kg ve 120d: **213** kg ve 210d: **332** kg v 365d: **496** kg / kříž: **135** cm
 Přírustek od narození: **1241 g / 105** šourek **37** cm
 Věk při ZV **408** dní aktuálně k 23.03.18 hmotnost: **500** kg výška v kříži: **135** cm

PLEMENNÉ HODNOTY										LINEARNÍ HODNOCENÍ						
	pp	ru	pp	ru	TR	KT	OS	UT		Hmot	kříž	TR	KT	OS	UT	CE
BÝK	PE	99	113	ME	105	95	111	115	116	115						
MATKA	PE	104	97	ME	105	102	95	105	107	104	0	0	0	0	0	0
Otec	PE	99	113	ME	105	95	104	103	104	105	1050	155	26	22	21	8

HODNOCEN: TR 7 / / 8 KT / / OS / / UT Výsledek:



Číslo : 826738 021 CZ DEKRET MOF Číslo katalogu 4
 Dat.nar. : 14.02.2017 Plemeno : UU100 Aubrac
 Chovatel : Montážně obchodní firma s.r.o.,B.Mlým
 Majitel : Montážně obchodní firma s.r.o.,B.Mlým

OOO 264 929 ROYAL 1200000599
 OO 280 793 BOLERO 1206046577
 MOO 1293011035 FR DEMOISELLE 1293011035

OTEC ZAU 033 HONGROIS 1212044149
 OMO 265 276 URUS 1203002882
 MO 1207053483 FR CROATIE 1207053483
 MMO 1204033029 FR VARSOVIE 1204033029

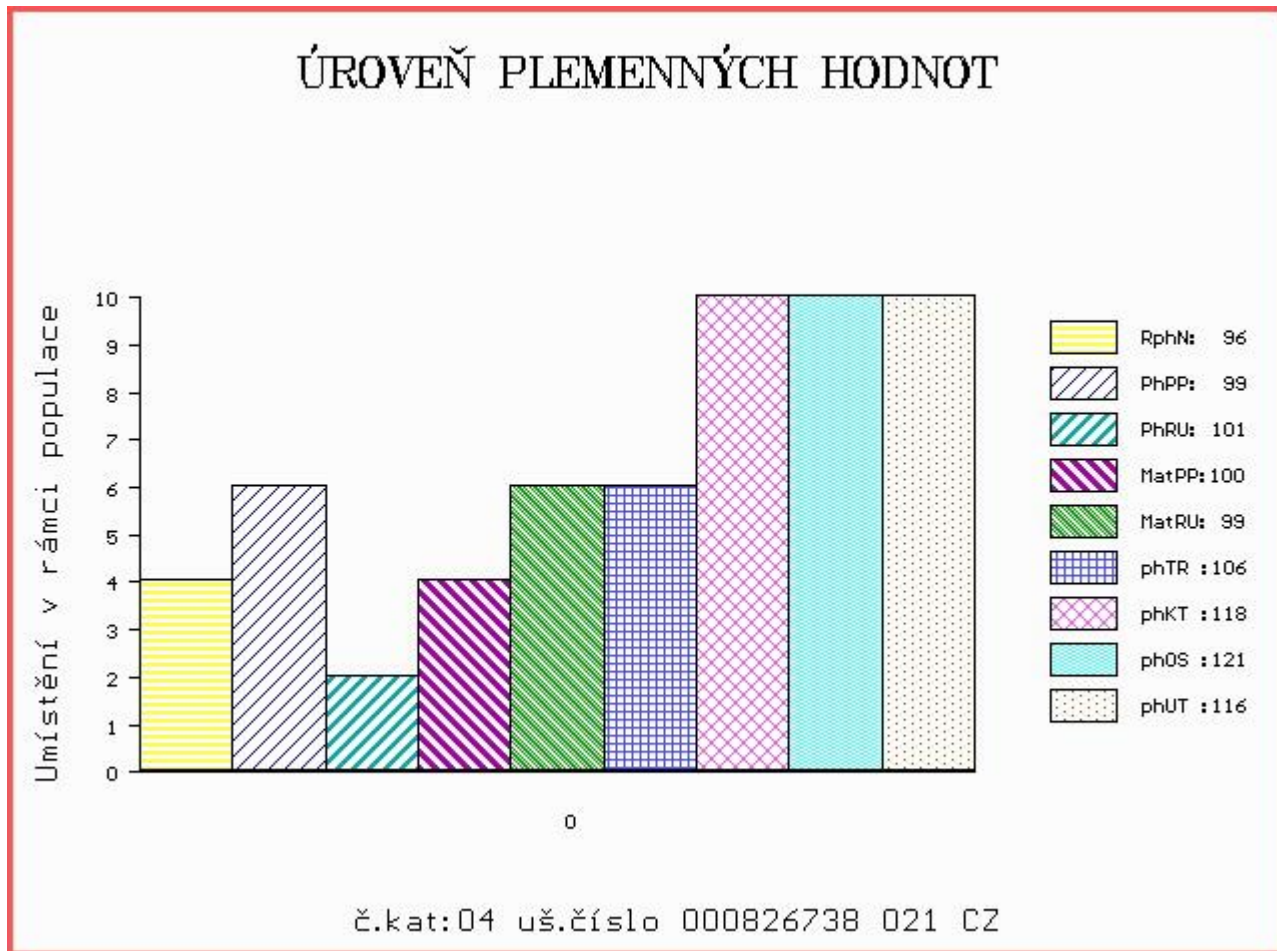
OOM 000 NIBOU 1297015414
 OM 271 450 SUPER 1201001854
 MOM 1296013030 FR MONTAGNE 1296013030

MA 1208039786 FR /6 ot 9786 1208039786
 OMM 271 452 LEADER 1295013066
 MM 1297006106 FR NARQUOISE 1297006106
 MMM 1285047328 FR ARGENTE 1285047328

Vl.užit:nar: 42 kg ve 120d: 215 kg ve 210d: 337 kg v 365d: 478 kg / kříž: 129 cm
 Přírustek od narození: 1194 g / 96 šourek 38 cm
 Věk při ZV 441 dní aktuálně k 23.03.18 hmotnost: 522 kg výška v kříži: 131 cm

PLEMENNÉ HODNOTY						LINEARNÍ HODNOCENÍ											
	pp	ru	pp	ru	TR	KT	OS	UT	Hmot	kříž	TR	KT	OS	UT	CE		
BÝK	PE	99	101	ME	100	99	106	118	121	116							
MATKA	PE	103	88	ME	99	113	116	117	117	117	580	134	19	18	15	5	57
OTEC	PE	98	100	ME	101	91	77	92	96	89	772	140	15	22	19	5	61

HODNOCEN: TR 9 / / 7 KT / / OS / / UT Výsledek:



Číslo : 826747 021 CZ DUCCE MOF Číslo katalogu 5
 Dat.nar. : 18.02.2017 Plemeno : UU100 Aubrac
 Chovatel : Montážně obchodní firma s.r.o.,B.Mlým
 Majitel : Montážně obchodní firma s.r.o.,B.Mlým

OOO 271 473 ANDALOUS 1205013160
 OO ZAU 002 DALLAS 6489 1208046489
 MOO 1206015110 FR BINOUSE 1206015110

OTEC ZAU 009 USSE MOF 001000683508021
 OMO 265 216 SORBIER 4820019248
 MO 1207046948 FR PRUSSE 1207046948
 MMO 1298035236 FR PRUSSE 1298035236

OOM 271 703 LIORAN 1595031647
 OM 264 875 PASTOUR 1299014726
 MOM 1291014298 FR GENTIANE 1291014298

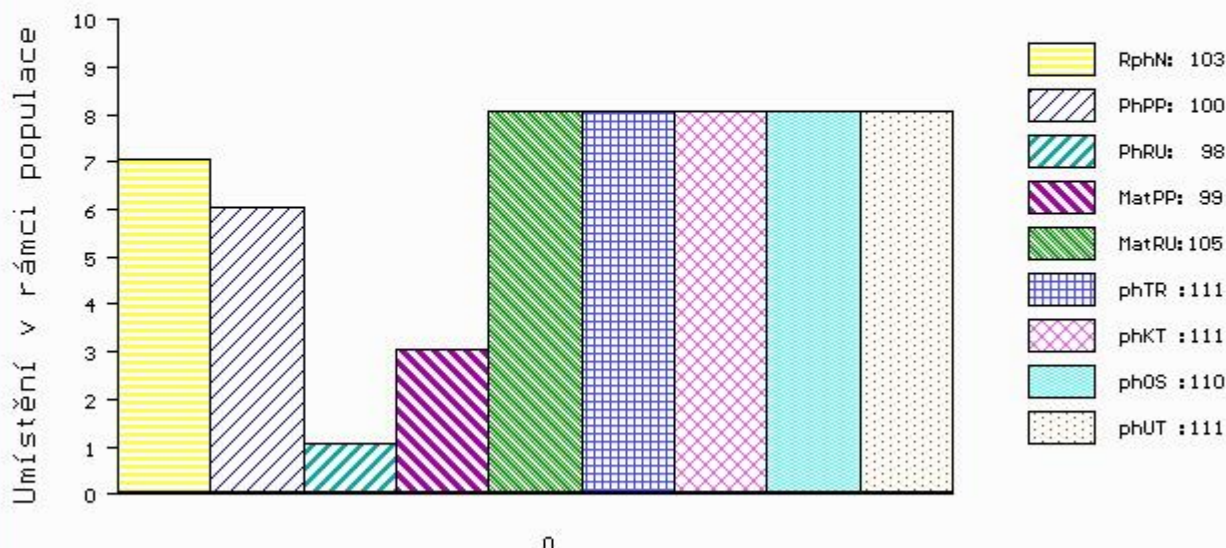
MA 271954 921 CZ /4 ot 001000271954921
 OMM 264 896 VIPER 1204026391
 MM 1207046 914 FR PAIENNE 1207046914
 MMM 1299005614 FR PAIENO 1299005614

Vl.užit:nar: 42 kg ve 120d: 202 kg ve 210d: 306 kg v 365d: 458 kg / kříž: 130 cm
 Přírustek od narození: 1211 g / 103 šourek 37 cm
 Věk při ZV 437 dní aktuálně k 23.03.18 hmotnost: 524 kg výška v kříži: 131 cm

PLEMENNÉ HODNOTY										LINEARNÍ HODNOCENÍ							
	pp	ru	pp	ru	TR	KT	OS	UT	Hmot	kříž	TR	KT	OS	UT	CE		
BÝK	PE	100	98	ME	99	105	111	111	110	111							
MATKA	PE	109	84	ME	98	120	106	105	106	107	620	136	20	18	18	6	62
OTEC	PE	95	112	ME	100	90	118	118	114	116	562	131	26	22	19	7	74

HODNOCEN: TR 9 / / 6 KT / / OS / / UT Výsledek:

ÚROVEŇ PLEMENNÝCH HODNOT



č.kat:05 uš.číslo 000826747 021 CZ

Číslo : 826769 021 CZ DERBY MOF Číslo katalogu 6
 Dat.nar. : 01.03.2017 Plemeno : UU100 Aubrac
 Chovatel : Montážně obchodní firma s.r.o.,B.Mlým
 Majitel : Montážně obchodní firma s.r.o.,B.Mlým

OOO 271 473 ANDALOUS 1205013160
 OO ZAU 002 DALLAS 6489 1208046489
 MOO 1206015110 FR BINOUSE 1206015110

OTEC ZAU 009 USSE MOF 001000683508021
 OMO 265 216 SORBIER 4820019248
 MO 1207046948 FR PRUSSE 1207046948
 MMO 1298035236 FR PRUSSE 1298035236

OOM 272 329 POMPON 1299031618
 OM 271 456 AUVERGNAT 1525105795
 MOM 1590051717 FR MONTAGNE 1590051717

MA 1208039804 FR /7 ot 9804 1208039804
 OMM 271 457 IMPRESARIO 1293021246
 MM 1299006380 FR PRUNELLE 1299006380
 MMM 1293020526 FR IDEALE 1293020526

Vl.užit:nar: 42 kg ve 120d: 198 kg ve 210d: 326 kg v 365d: 493 kg / kříž: 124 cm
 Přírustek od narození: 1287 g / 105 šourek 38 cm
 Věk při ZV 426 dní aktuálně k 23.03.18 hmotnost: 540 kg výška v kříži: 129 cm

PLEMENNÉ HODNOTY										LINEARNÍ HODNOCENÍ								
	pp	ru	pp	ru	TR	KT	OS	UT		Hmot	kříž	TR	KT	OS	UT	CE		
BÝK	PE	93	103	ME	101	104	0	0	0	0								
MATKA	PE	94	97	ME	101	116	112	110	111	113	670	/	137	27	20	19	7	73
OTEC	PE	95	112	ME	100	90	118	118	114	116	562	/	131	26	22	19	7	74

HODNOCEN: TR 9 / / 9 KT / / OS / / UT Výsledek:

