

KATALOG ZÁKLADNÍHO VÝBĚRU

dne 1.5.2018

Novák Petr, Sirá

Začátek cca 14,00 hod.

Č. k.	Číslo býčka	Otec st.reg.	Datum NAROZENÍ	HM. PLEM	KŘ. kg	Přír. cm	od nar. g	RPH	CHOVATEL
1	910204 032 CZ	ZTI 900	27.01.17	T100	660	138	1476 g	102	Novák Petr, Sirá
2	910207 032 CZ	ZTI 590	17.03.17	T100	542	138	1332 g	112	Novák Petr, Sirá
3	910208 032 CZ	ZIT 521	21.03.17	T100	552	132	1394 g	104	Novák Petr, Sirá

Plemenné hodnoty uvedené v katalogu jsou spočítány k 31.3.2018



Vysvětlivky ke zkratkám ve jménech v katalogu :

ET	- býček narozen po embryotrasferu
RED	- zbarvení red angus
P,V	- bezrohý / volný roh - heterozygot (MS,CH,LI,BA)
PP	- bezrohý – homozygot stanovené testem DNA (MS,CH,LI,BA)
R	- rohatý (MS)
+/+	- homozygot s alelami způsobujícími běžné osvalení (GS)
+ /MH	- heterozygot s jednou alelou podmiňující dvojí osvalení (GS)
MH/MH	- homozygot - obě alely podmiňující dvojí osvalení (GS – oddíl „B“ PK)

U matek plemene BA

Třída	Výška kříž (cm)	Hmotnost (kg)	RPH přímý efekt	RPH mat. efekt	RPH osvalení
SE	147 a více	800 a více	105 a vic	103 a vic	103 a vic
EC	147 a více	800 a více	105 a vic	pod 103	103 a vic
EM	147 a více	800 a více	pod 105	103 a vic	pod 103
CM	pod 147	pod 800	105 a vic	103 a vic	103 a vic
C1	pod 147	pod 800	105 a vic	pod 103	103 a vic
M1	pod 147	pod 800	pod 105	103 a vic	pod 103

Popisky grafu úrovně plemenných hodnot

Jednotlivé plemenné hodnoty jsou rozděleny do pásem na základě výpočtu kvantilu normálního rozložení, které udávají, jak si konkrétní jedinec stojí v porovnání s průměrem populace plemenných býčků odchovaných v období 2012 – 2017.

pásma	Pozice býka v rámci populace	zkratka	Popis údaje v grafu
10	býk patří hodnotou RPH do 10 % nejlepších býků v daném ukazateli	<i>RphT</i>	RPH pro přírůstek v testu
9	býk patří hodnotou RPH do 20 % nejlepších býků v daném ukazateli	<i>RphN</i>	RPH pro životní přírůstek
8	býk patří hodnotou RPH do 30 % nejlepších býků v daném ukazateli	<i>RpPP</i>	RPH pro přímý efekt porody
7	býk patří hodnotou RPH do 40 % nejlepších býků v daném ukazateli	<i>RpRU</i>	RPH pro přímý efekt růst
6	býk patří hodnotou RPH do 50 % nejlepších býků v daném ukazateli	<i>MatPP</i>	RPH pro maternální efekt porody
5	býk patří hodnotou RPH do průměru býků v daném ukazateli	<i>MatRU</i>	RPH pro maternální efekt růst
4	býk patří hodnotou RPH do 60 % nejlepších býků v daném ukazateli	<i>phTR</i>	RPH pro lineární hodnocení těl. rámec
3	býk patří hodnotou RPH do 70 % nejlepších býků v daném ukazateli	<i>phKT</i>	RPH pro lineární hodnocení kap. těla
2	býk patří hodnotou RPH do 80 % nejlepších býků v daném ukazateli	<i>phOS</i>	RPH pro lineární hodnocení osvalení
1	býk patří hodnotou RPH do 90 % nejlepších býků v daném ukazateli	<i>phUT</i>	RPH pro lineární hodnocení užit. typ

Hlavní selekční kritéria pro výběr do plemnitby na OPB a odchovu u chovatele

Hlavním selekčním kritériem bude pouze lineární hodnocení při základním výběru.

Důvody vyřazení před základním výběrem

- hodnocení tělesného rámce (1,2,3 body dle parametrů daného plemene)
- hodnocení bodů za hmotnost v 365 dnech (1,2,3 body dle parametrů daného plemene)
- nepředvedení býka k základnímu výběru na ohlávce nebo na vodící tyči
- na základě rozhodnutí majitele býka o jeho vyřazení
- zdravotní důvody (displazie varlat, apod.)

Důvody vyřazení při základním výběrem

- hodnocení délky těla (1,2,3 body dle parametrů daného plemene)
- hodnocení ukazatelů kapacity těla (1,2,3 body dle parametrů daného plemene)
- hodnocení ukazatelů osvalení (1,2,3 body dle parametrů daného plemene)
- hodnocení užitkové typu (1,2,3 body dle parametrů daného plemene)
- závažné vady exteriéru při základním výběru
- neodpovídající funkčnost končetin při základním výběru
- zdravotní důvody (displazie varlat, apod.)

Reklamační řád pro základní výběry býků

Majitel odchovávaného býčka má právo podat reklamaci proti rozhodnutí výběrové komise (ČSCHMS). Tato reklamační může mít písemnou nebo ústní formu. Po skončení základního výběru býků vyzve předseda výběrové komise k podání případných protestů (reklamací). Reklamační se podává nejpozději do 60-ti minut od výzvy předsedy výběrové komise. Reklamační se podává předsedovi výběrové komise. Jménem majitele býka může jednat také zástupce OPB. Po vznesení reklamační následuje nové předvedení býka. Reklamační je podmíněna složením nevratné kauce 1000 Kč, přičemž polovina z této částky je určena pro provozovatele OPB a polovina pro ČSCHMS. Tato kauce musí být složena okamžitě v hotovosti v době podání reklamační předsedovi výběrové komise.

V případě shodného verdiktu výběrové komise a majitele býka je platný tento shodný verdikt.

V případě neshody mezi verdiktem výběrové komise a majitelem býka bude proveden nový základní výběr. Provedení nového základního výběru je podmíněno složením kauce 5000 Kč za každého reklamovaného býka. Kauce se skládá na účet ČSCHMS nejpozději do 10-ti kalendářních dnů ode dne provedení základního výběru. V případě, že nebudou peníze připsány na účet v daném termínu, platí původní verdikt výběrové komise a reklamační se dále neřeší. Nový základní výběr se uskuteční do 30-ti dnů od sporného výběru na místě, kde byla podána reklamační, pokud se obě strany nedohodnou jinak. Většinové složení komise nesmí být totožné se složením komise, která vynesla sporný verdikt. O složení komise rozhoduje ČSCHMS po dohodě s příslušným chovatelským klubem a Radou PK daného plemene. O závěru nového základního výběru je sepsán nový výběrový protokol. Proti tomuto rozhodnutí se již nelze dále odvolat. V případě, že je potvrzeno původní rozhodnutí výběrové komise, propadá kauce ve prospěch ČSCHMS, v opačném případě se vrací majiteli býka do 10-ti kalendářních dní od provedení nového základního výběru. Náklady spojené s novým základním výběrem nese strana, která při svém rozhodnutí či jednání nebyla v právu.

V každém případě se o reklamaci vede písemný zápis. Rozhodnutí výběrové komise se váže ke konkrétnímu zvířeti v konkrétním čase a není možno se na něj odvolávat v případných následných sporech. Schváleno výborem ČSCHMS dne 21.3.2006 v Hradištku pod Medníkem, změny schváleny VČS dne 6.9.2007.



Sekretariát: ČSCHMS Praha Těšnov 17 11705 Praha 1 Mobil : +420 724 007 860 Telefon : +420 221 812 865 E-mail : info@cschms.cz	Ředitel PK <i>Kopecký Jan</i> Osík 201 569 67 Osík u Litomyšle Mobil : +420 724 007 862 Telefon : +420 461 612 809 E-mail : kopecky@cschms.cz	Adresa PK <i>Honová Nina</i> Osvoboditelů 35/9 410 02 Lovosice Mobil : +420 724 073 641 E-mail : honova@cschms.cz
---	--	--

Číslo : 910204 032 CZ DASTY Z BUKOVA Číslo katalogu 1
 Dat.nar. : 27.01.2017 Plemeno : T100 Charolais
 Chovatel : Novák Petr, Sirá
 Majitel : Novák Petr, Sirá

OOO ZCH 699 JUMPER 8894104162
 OO 272 545 TERNOIS 6204783245
 MOO 6291100762 FR GAMINE 6291100762

OTEC ZTI 900 ARTOIS 5810006623
 OMO 272 546 JACQUART 5894168635
 MO 5811999070 FR PIN UP 5811999070
 MMO 5892125026 FR HALEIN 2 5892125026

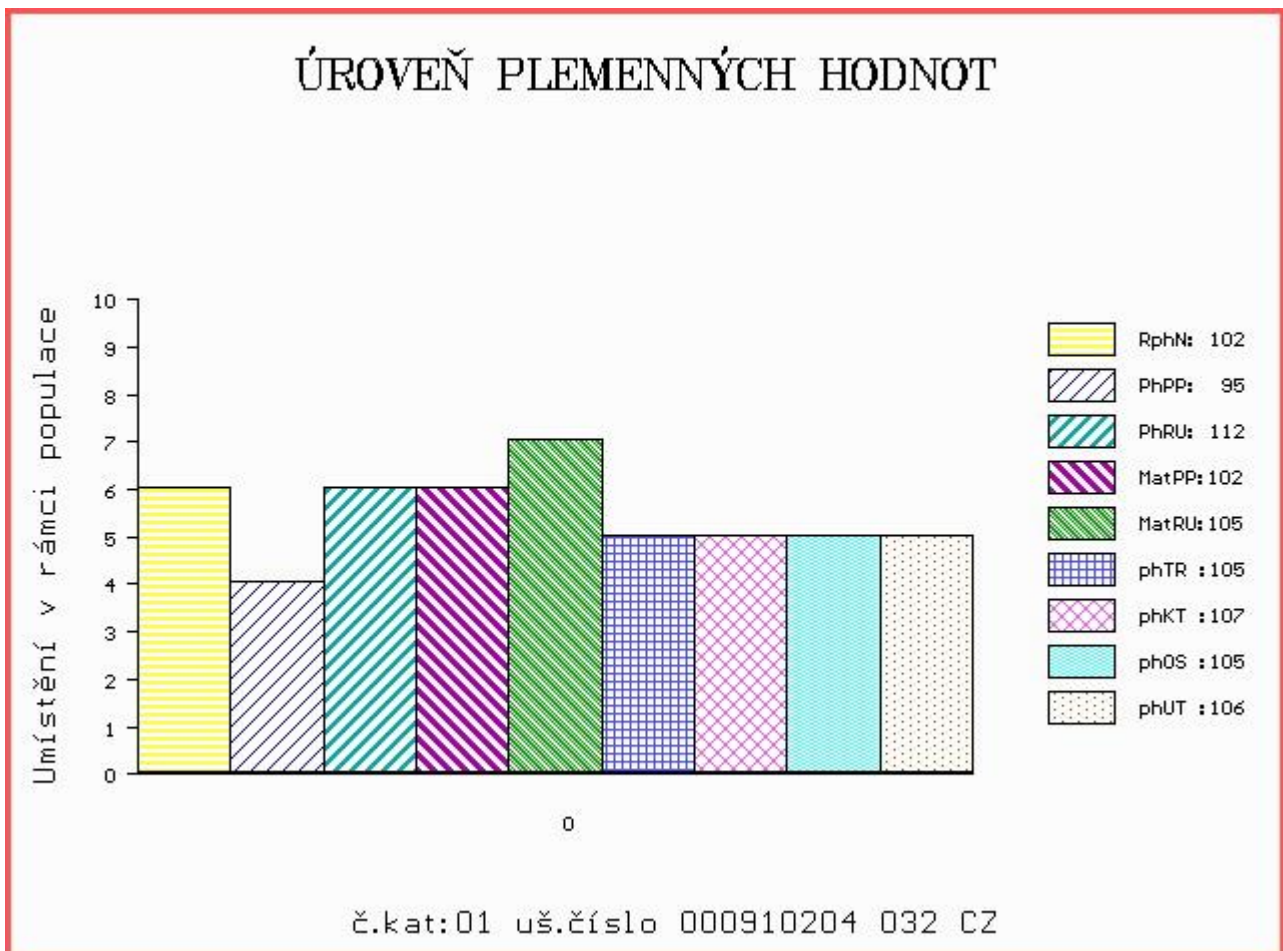
OOM 271 934 SOPRANO 5813501026
 OM ZTI 722 VIRTUOSE 6340904031
 MOM 6331900915 FR PATRIE 6331900915

MA 357343 932 CZ /2 ot LADY GAGA ZE SIRÉ 434000357343932
 OMM ZTI 245 SUEDOIS 5811102125
 MM 294548 932 CZ GRÓVKA ZE SIRÉ 434000294548932
 MMM 33953 328 CZ 239328033953

Vl.užit:nar: 46 kg ve 120d: 211 kg ve 210d: 326 kg v 365d: 564 kg / kříž: 136 cm
 Přírustek od narození: 1476 g / 102 šourek 40 cm
 Věk při ZV 459 dní aktuálně k 19.03.18 hmotnost: 660 kg výška v kříži: 138 cm

PLEMENNÉ HODNOTY										LINEARNÍ HODNOCENÍ							
	pp	ru	pp	ru	TR	KT	OS	UT	Hmot	kříž	TR	KT	OS	UT	CE		
BÝK	PE	95	112	ME	102	105	105	107	105	106							
MATKA	PE	94	115	ME	92	113	104	103	101	103	772	147	24	19	18	6	67
OTEC	PE	105	105	ME	118	99	100	103	102	102	0	0	0	0	0	0	0

HODNOCEN: TR 7 / / 9 KT / / OS / / UT Výsledek:



Číslo : 910207 032 CZ DÝDÝ Z BUKOVA P Číslo katalogu 2
 Dat.nar. : 17.03.2017 Plemeno : T100 Charolais
 Chovatel : Novák Petr, Sirá
 Majitel : Novák Petr, Sirá

OOO ZCH 450 LE REBEL 3695100770
 OO ZTI 247 VIZIR P 7121074461
 MOO 8932230816 FR RENGAINE 8932230816

OTEC ZTI 590 ROMEO Z BORU V 386000590710021
 OMO ZCH 701 NOVOTEL 5897127519
 MO 133472 921 CZ BLAŽENKA Z BORU 386000133472921
 MMO 111054 111 CZ 068111111054

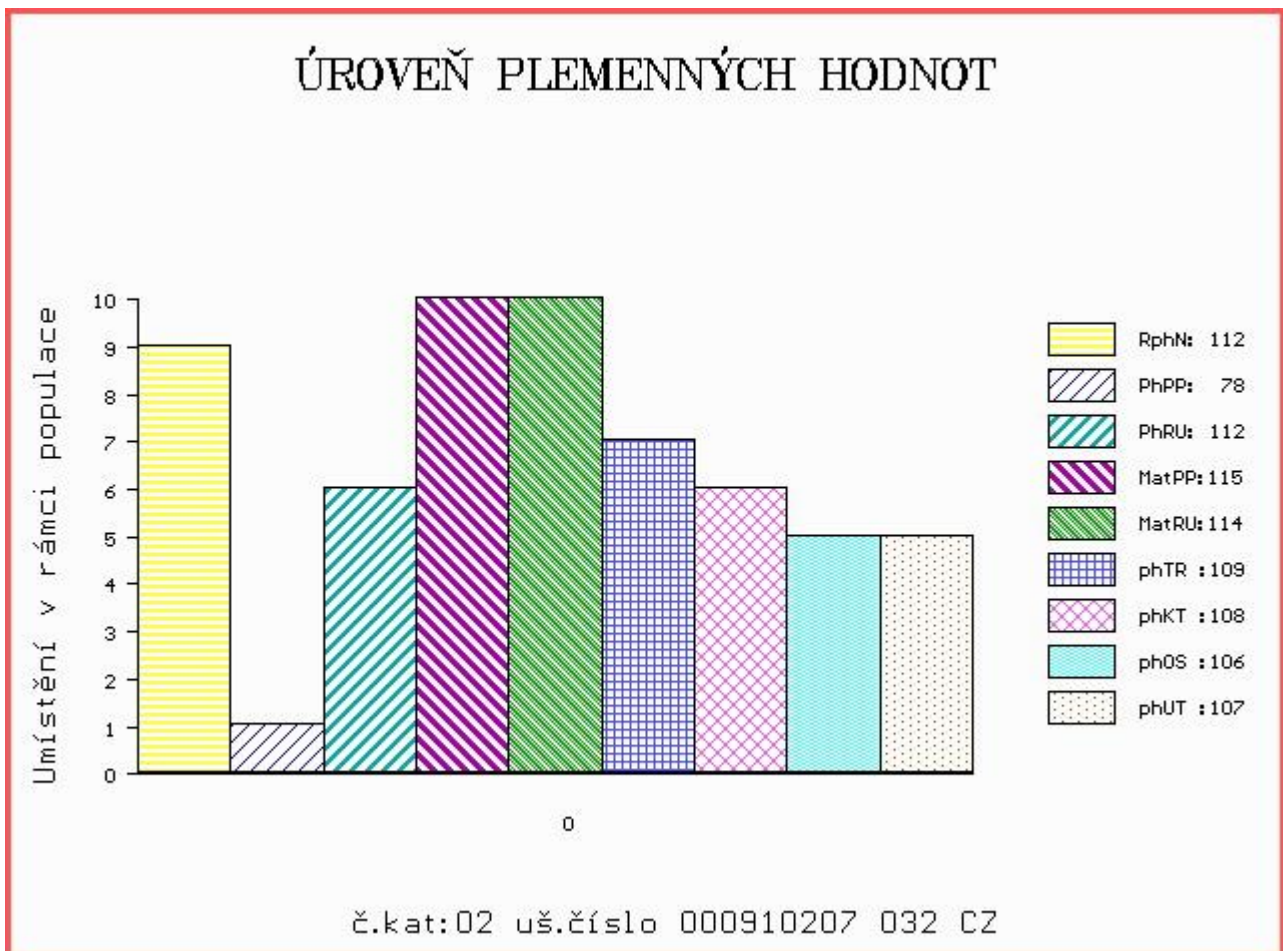
OOM ZCH 388 IMPAIR RR3 1893102983
 OM ZCH 809 PINAY 8552394134
 MOM 8596100049 FR MARY 8596100049

MA 225751 932 CZ /6 ot ZLATA 434000225751932
 OMM ZCH 449 LAUREL 7195122401
 MM 14776 932 CZ 239000014776932
 MMM 103082 102 CZ IRENKA 341102103082

Vl.užit:nar: 53 kg ve 120d: 206 kg ve 210d: 325 kg v 365d: 539 kg / kříž: 138 cm
 Přírustek od narození: 1332 g / 112 šourek 38 cm
 Věk při ZV 410 dní aktuálně k 19.03.18 hmotnost: 542 kg výška v kříži: 138 cm

PLEMENNÉ HODNOTY					LINEARNÍ HODNOCENÍ												
	pp	ru	pp	ru	TR	KT	OS	UT	Hmot	kříž	TR	KT	OS	UT	CE		
BÝK	PE	78	112	ME	115	114	109	108	106	107							
MATKA	PE	97	107	ME	108	113	101	110	111	110	924	153	27	24	22	8	81
OTEC	PE	85	120	ME	117	111	110	116	114	115	860	146	29	25	26	10	90

HODNOCEN: TR 9 / / 8 KT / / OS / / UT Výsledek:



Číslo : 910208 032 CZ DRAK Z BUKOVA Číslo katalogu 3
 Dat.nar. : 21.03.2017 Plemeno : T100 Charolais
 Chovatel : Novák Petr, Sirá
 Majitel : Novák Petr, Sirá

OOO 265 304 IGLOO.MIC 0393100604
 OO 272 290 SYLVANER 1017031840
 MOO 1094100539 FR JUPE 1094100539

Otec ZIT 521 FIRST 7613879841
 OMO ZCH 809 PINAY 8552394134
 MO 7613879072 FR ANETH 7613879072
 MMO 7613878734 FR URACILE 7613878734

OOM ZCH 449 LAUREL 7195122401
 OM ZTI 443 SAPRISTI 8504242227
 MOM 8597110508 FR NATURE 8597110508

MA 323642 932 CZ /3 ot LIBUŠE ZE SIRÉ 434000323642932
 OMM ZTI 245 SUEDOIS 5811102125
 MM 225758 932 CZ LIBĚNA ZE SIRÉ 434000225758932
 MMM 115995 932 CZ 239000115995932

Vl.užit:nar: 46 kg ve 120d: 223 kg ve 210d: 352 kg v 365d: 555 kg / kříž: 132 cm
 Přírustek od narození: 1394 g / 104 šourek 38 cm
 Věk při ZV 406 dní aktuálně k 19.03.18 hmotnost: 552 kg výška v kříži: 132 cm

PLEMENNÉ HODNOTY										LINEARNÍ HODNOCENÍ							
	pp	ru	ME	pp	ru	TR	KT	OS	UT	Hmot	kříž	TR	KT	OS	UT	CE	
BÝK	PE	95	119	ME	92	106	108	110	111	111							
MATKA	PE	97	123	ME	91	110	105	109	108	107	766	144	21	20	18	6	65
Otec	PE	86	109	ME	91	107	101	106	108	107	0	0	0	0	0	0	0

HODNOCEN: TR 6 / / 9 KT / / OS / / UT Výsledek:

