

KATALOG ZÁKLADNÍHO VÝBĚRU
dne 1.5.2018
Moulis Pavel, Milínov
Začátek cca 15,30 hod.

Č. k.	Číslo býčka	OTEC st.reg.	DATUM NAROZENÍ	PLEM	HM. kg	KŘ. cm	Přír. g	od nar. RPH	CHOVATEL
1	910504 032 CZ	ZSI 706	19.03.17	S100	576	136	1455 g	121	Moulis Pavel, Milínov
2	910506 032 CZ	ZSI 706	25.03.17	S100	626	139	1618 g	125	Moulis Pavel, Milínov

Plemenné hodnoty uvedené v katalogu jsou spočítány k 31.3.2018



Vysvětlivky ke zkratkám ve jménech v katalogu :

ET	- býček narozen po embryotrasferu
RED	- zbarvení red angus
P,V	- bezrohý / volný roh - heterozygot (MS,CH,LI,BA)
PP	- bezrohý – homozygot stanovené testem DNA (MS,CH,LI,BA)
R	- rohatý (MS)
+/+	- homozygot s alelami způsobujícími běžné osvalení (GS)
+ /MH	- heterozygot s jednou alelou podmiňující dvojí osvalení (GS)
MH/MH	- homozygot - obě alely podmiňující dvojí osvalení (GS – oddíl „B“ PK)

U matek plemene BA

Třída	Výška kříž (cm)	Hmotnost (kg)	RPH přímý efekt	RPH mat. efekt	RPH osvalení
SE	147 a více	800 a více	105 a vic	103 a vic	103 a vic
EC	147 a více	800 a více	105 a vic	pod 103	103 a vic
EM	147 a více	800 a více	pod 105	103 a vic	pod 103
CM	pod 147	pod 800	105 a vic	103 a vic	103 a vic
C1	pod 147	pod 800	105 a vic	pod 103	103 a vic
M1	pod 147	pod 800	pod 105	103 a vic	pod 103

Popisky grafu úrovně plemenných hodnot

Jednotlivé plemenné hodnoty jsou rozděleny do pásem na základě výpočtu kvantilu normálního rozložení, které udávají, jak si konkrétní jedinec stojí v porovnání s průměrem populace plemenných býčků odchovaných v období 2012 – 2017.

pásma	Pozice býka v rámci populace	zkratka	Popis údaje v grafu
10	býk patří hodnotou RPH do 10 % nejlepších býků v daném ukazateli	<i>RphT</i>	RPH pro přírůstek v testu
9	býk patří hodnotou RPH do 20 % nejlepších býků v daném ukazateli	<i>RphN</i>	RPH pro životní přírůstek
8	býk patří hodnotou RPH do 30 % nejlepších býků v daném ukazateli	<i>RpPP</i>	RPH pro přímý efekt porody
7	býk patří hodnotou RPH do 40 % nejlepších býků v daném ukazateli	<i>RpRU</i>	RPH pro přímý efekt růst
6	býk patří hodnotou RPH do 50 % nejlepších býků v daném ukazateli	<i>MatPP</i>	RPH pro maternální efekt porody
5	býk patří hodnotou RPH do průměru býků v daném ukazateli	<i>MatRU</i>	RPH pro maternální efekt růst
4	býk patří hodnotou RPH do 60 % nejlepších býků v daném ukazateli	<i>phTR</i>	RPH pro lineární hodnocení těl. rámec
3	býk patří hodnotou RPH do 70 % nejlepších býků v daném ukazateli	<i>phKT</i>	RPH pro lineární hodnocení kap. těla
2	býk patří hodnotou RPH do 80 % nejlepších býků v daném ukazateli	<i>phOS</i>	RPH pro lineární hodnocení osvalení
1	býk patří hodnotou RPH do 90 % nejlepších býků v daném ukazateli	<i>phUT</i>	RPH pro lineární hodnocení užit. typ

Hlavní selekční kritéria pro výběr do plemnitby na OPB a odchovu u chovatele

Hlavním selekčním kritériem bude pouze lineární hodnocení při základním výběru.

Důvody vyřazení před základním výběrem

- hodnocení tělesného rámce (1,2,3 body dle parametrů daného plemene)
- hodnocení bodů za hmotnost v 365 dnech (1,2,3 body dle parametrů daného plemene)
- nepředvedení býka k základnímu výběru na ohlávce nebo na vodící tyči
- na základě rozhodnutí majitele býka o jeho vyřazení
- zdravotní důvody (displazie varlat, apod.)

Důvody vyřazení při základním výběrem

- hodnocení délky těla (1,2,3 body dle parametrů daného plemene)
- hodnocení ukazatelů kapacity těla (1,2,3 body dle parametrů daného plemene)
- hodnocení ukazatelů osvalení (1,2,3 body dle parametrů daného plemene)
- hodnocení užitkové typu (1,2,3 body dle parametrů daného plemene)
- závažné vady exteriéru při základním výběru
- neodpovídající funkčnost končetin při základním výběru
- zdravotní důvody (displazie varlat, apod.)

Reklamační řád pro základní výběry býků

Majitel odchovávaného býčka má právo podat reklamaci proti rozhodnutí výběrové komise (ČSCHMS). Tato reklamacie může mít písemnou nebo ústní formu. Po skončení základního výběru býků vyzve předseda výběrové komise k podání případných protestů (reklamací). Reklamacie se podává nejpozději do 60-ti minut od výzvy předsedy výběrové komise. Reklamacie se podává předsedovi výběrové komise. Jménem majitele býka může jednat také zástupce OPB. Po vznesení reklamacie následuje nové předvedení býka. Reklamacie je podmíněna složením nevratné kauce 1000 Kč, přičemž polovina z této částky je určena pro provozovatele OPB a polovina pro ČSCHMS. Tato kauce musí být složena okamžitě v hotovosti v době podání reklamacie předsedovi výběrové komise.

V případě shodného verdiktu výběrové komise a majitele býka je platný tento shodný verdikt.

V případě neshody mezi verdiktem výběrové komise a majitelem býka bude proveden nový základní výběr. Provedení nového základního výběru je podmíněno složením kauce 5000 Kč za každého reklamovaného býka. Kauce se skládá na účet ČSCHMS nejpozději do 10-ti kalendářních dnů ode dne provedení základního výběru. V případě, že nebudou peníze připsány na účet v daném termínu, platí původní verdikt výběrové komise a reklamacie se dále neřeší. Nový základní výběr se uskuteční do 30-ti dnů od sporného výběru na místě, kde byla podána reklamacie, pokud se obě strany nedohodnou jinak. Většinové složení komise nesmí být totožné se složením komise, která vynesla sporný verdikt. O složení komise rozhoduje ČSCHMS po dohodě s příslušným chovatelským klubem a Radou PK daného plemene. O závěru nového základního výběru je sepsán nový výběrový protokol. Proti tomuto rozhodnutí se již nelze dále odvolat. V případě, že je potvrzeno původní rozhodnutí výběrové komise, propadá kauce ve prospěch ČSCHMS, v opačném případě se vrací majiteli býka do 10-ti kalendářních dní od provedení nového základního výběru. Náklady spojené s novým základním výběrem nese strana, která při svém rozhodnutí či jednání nebyla v právu.

V každém případě se o reklamaci vede písemný zápis. Rozhodnutí výběrové komise se váže ke konkrétnímu zvířeti v konkrétním čase a není možno se na něj odvolávat v případných následných sporech. Schváleno výborem ČSCHMS dne 21.3.2006 v Hradištku pod Medníkem, změny schváleny VČS dne 6.9.2007.



Sekretariát: ČSCHMS Praha Těšnov 17 11705 Praha 1 Mobil : +420 724 007 860 Telefon : +420 221 812 865 E-mail : info@cschms.cz	Ředitel PK <i>Kopecký Jan</i> Osík 201 569 67 Osík u Litomyšle Mobil : +420 724 007 862 Telefon : +420 461 612 809 E-mail : kopecky@cschms.cz	Adresa PK <i>Honová Nina</i> Osvoboditelů 35/9 410 02 Lovosice Mobil : +420 724 073 641 E-mail : honova@cschms.cz
---	--	--

Číslo : 910504 032 CZ DODO FM P Číslo katalogu 1
 Dat.nar. : 19.03.2017 Plemeno : S100 Masný simentál
 Chovatel : Moulis Pavel, Milínov
 Majitel : Moulis Pavel, Milínov

OOO 290 098 GS MAX 227 007 562
 OO ZSI 400 HEDETOFT UNITED P 80185-00096
 MOO 8018500057 DK HEDETOFT PATRICIA P 80185-00057

OTEC ZSI 706 VINGEGAARD EXCELSIOR P 41524-01311
 OMO 269 776 VINGEGAARD POWERBOY P 41524-00784
 MO 4152400920 DK VINGEGAARD SAVANA P 41524-00920
 MMO 4152400633 DK VINGEGAARD MON CHERI P 41524-00633

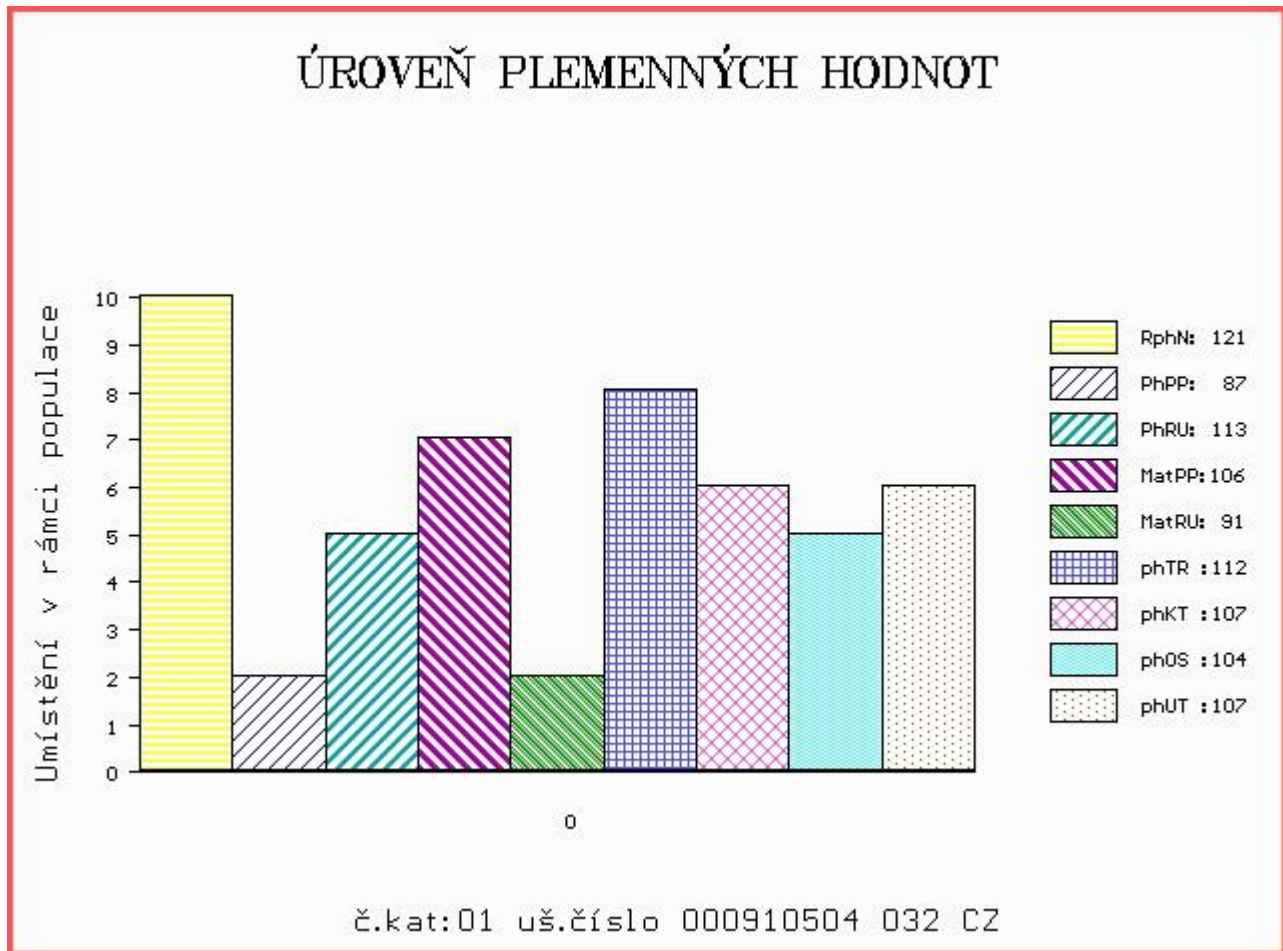
OOM ZSI 287 SKOVLY UN POCO P 83204-00131
 OM ZSI 649 SKOT POLFIN ET P 134000522998072
 MOM 4134400359 DK LYKKE BAMBI P 41344-00359

MA 304864 932 CZ /4 ot P 421000304864932
 OMM ZSI 106 HELD P 14.008 67735
 MM 111640 942 CZ R 061000111640942
 MMM 109605 407 CZ KARLA Z PODLESÍ R 061000109605407

Vl.užit:nar: 45 kg ve 120d: 245 kg ve 210d: 381 kg v 365d: 576 kg / kříž: 136 cm
 Přírustek od narození: 1455 g / 121 šourek 38 cm
 Věk při ZV 408 dní aktuálně k 19.03.18 hmotnost: 576 kg výška v kříži: 136 cm

PLEMENNÉ HODNOTY										LINEARNÍ HODNOCENÍ							
	pp	ru	pp	ru	TR	KT	OS	UT		Hmot	kříž	TR	KT	OS	UT	CE	
BÝK	PE	87	113	ME	106	91	112	107	104	107							
MATKA	PE	78	92	ME	97	114	91	91	92	92	654	140	16	16	15	5	52
OTEC	PE	88	109	ME	120	80	109	102	101	103	647	139	27	24	22	8	81

HODNOCEN: TR 6 / / 9 KT / / OS / / UT Výsledek:



Číslo : 910506 032 CZ DUMO FM V Číslo katalogu 2
 Dat.nar. : 25.03.2017 Plemeno : S100 Masný simentál
 Chovatel : Moulis Pavel, Milínov
 Majitel : Moulis Pavel, Milínov

OOO 290 098 GS MAX 227 007 562
 OO ZSI 400 HEDETOFT UNITED P 80185-00096
 MOO 8018500057 DK HEDETOFT PATRICIA P 80185-00057

OTEC ZSI 706 VINGEGAARD EXCELSIOR P 41524-01311
 OMO 269 776 VINGEGAARD POWERBOY P 41524-00784
 MO 4152400920 DK VINGEGAARD SAVANA P 41524-00920
 MMO 4152400633 DK VINGEGAARD MON CHERI P 41524-00633

OOM 269 766 ANCHOR "T" LEGEND 7H R 415161
 OM ZSI 401 IROC ROCKET 57K V 533920
 MOM 400977 CA FGAF PRINCESS DUKE 552H P 400977

MA 304862 932 CZ /5 ot P 421000304862932
 OMM ZSI 167 BOVET IGLU P 069591115645
 MM 111660 942 CZ P 061000111660942
 MMM 108275 507 CZ P 140507108275

Vl.užit:nar: 45 kg ve 120d: 262 kg ve 210d: 432 kg v 365d: 634 kg / kříž: 139 cm
 Přírustek od narození: 1618 g / 125 šourek 37 cm
 Věk při ZV 402 dní aktuálně k 19.03.18 hmotnost: 626 kg výška v kříži: 139 cm

PLEMENNÉ HODNOTY										LINEARNÍ HODNOCENÍ						
	pp	ru	pp	ru	TR	KT	OS	UT		Hmot	kříž	TR	KT	OS	UT	CE
BÝK	PE	88	125	ME	107	90	112	107	104	107						
MATKA	PE	89	110	ME	92	114	104	102	101	102	730	146	24	19	19	7 69
OTEC	PE	88	109	ME	120	80	109	102	101	103	647	139	27	24	22	8 81

HODNOCEN: TR 8 / /10 KT / / OS / / UT Výsledek:

