

KATALOG ZÁKLADNÍHO VÝBĚRU
dne 2.5.2018
Měcholupská zemědělská a.s. – Újezd u Plánice
Začátek cca 13,00 hod.

Č. k.	Číslo býčka	Otec st. reg.	Datum narození	Plem.	HM. kg	KŘ. cm	Přír. g	od nar. RPH	CHOVATEL
1	894508 032 CZ	ZIT 965	17.03.17	T100	530	137	1293 g	102	Měcholupská zemědělská a.s.
2	894509 032 CZ	ZIT 512	20.03.17	T100	554	138	1366 g	94	Měcholupská zemědělská a.s.
3	894472 032 CZ	ZMS 201	03.01.17	S100	754	143	1589 g	113	Měcholupská zemědělská a.s.

Plemenné hodnoty uvedené v katalogu jsou spočítány k 31.3.2018



Vysvětlivky ke zkratkám ve jménech v katalogu :

ET	- býček narozen po embryotrasferu
RED	- zbarvení red angus
P,V	- bezrohý / volný roh - heterozygot (MS,CH,LI,BA)
PP	- bezrohý – homozygot stanovené testem DNA (MS,CH,LI,BA)
R	- rohatý (MS)
+/+	- homozygot s alelami způsobujícími běžné osvalení (GS)
+ /MH	- heterozygot s jednou alelou podmiňující dvojí osvalení (GS)
MH/MH	- homozygot - obě alely podmiňující dvojí osvalení (GS – oddíl „B“ PK)

U matek plemene BA

Třída	Výška kříž (cm)	Hmotnost (kg)	RPH přímý efekt	RPH mat. efekt	RPH osvalení
SE	147 a více	800 a více	105 a vic	103 a vic	103 a vic
EC	147 a více	800 a více	105 a vic	pod 103	103 a vic
EM	147 a více	800 a více	pod 105	103 a vic	pod 103
CM	pod 147	pod 800	105 a vic	103 a vic	103 a vic
C1	pod 147	pod 800	105 a vic	pod 103	103 a vic
M1	pod 147	pod 800	pod 105	103 a vic	pod 103

Popisky grafu úrovně plemenných hodnot

Jednotlivé plemenné hodnoty jsou rozděleny do pásem na základě výpočtu kvantilu normálního rozložení, které udávají, jak si konkrétní jedinec stojí v porovnání s průměrem populace plemenných býčků odchovaných v období 2012 – 2017.

pásma	Pozice býka v rámci populace	zkratka	Popis údaje v grafu
10	býk patří hodnotou RPH do 10 % nejlepších býků v daném ukazateli	<i>RphT</i>	RPH pro přírůstek v testu
9	býk patří hodnotou RPH do 20 % nejlepších býků v daném ukazateli	<i>RphN</i>	RPH pro životní přírůstek
8	býk patří hodnotou RPH do 30 % nejlepších býků v daném ukazateli	<i>RpPP</i>	RPH pro přímý efekt porody
7	býk patří hodnotou RPH do 40 % nejlepších býků v daném ukazateli	<i>RpRU</i>	RPH pro přímý efekt růst
6	býk patří hodnotou RPH do 50 % nejlepších býků v daném ukazateli	<i>MatPP</i>	RPH pro maternální efekt porody
5	býk patří hodnotou RPH do průměru býků v daném ukazateli	<i>MatRU</i>	RPH pro maternální efekt růst
4	býk patří hodnotou RPH do 60 % nejlepších býků v daném ukazateli	<i>phTR</i>	RPH pro lineární hodnocení těl. rámce
3	býk patří hodnotou RPH do 70 % nejlepších býků v daném ukazateli	<i>phKT</i>	RPH pro lineární hodnocení kap. těla
2	býk patří hodnotou RPH do 80 % nejlepších býků v daném ukazateli	<i>phOS</i>	RPH pro lineární hodnocení osvalení
1	býk patří hodnotou RPH do 90 % nejlepších býků v daném ukazateli	<i>phUT</i>	RPH pro lineární hodnocení užit. typ

Hlavní selekční kritéria pro výběr do plemnitby na OPB a odchovu u chovatele

Hlavním selekčním kritériem bude pouze lineární hodnocení při základním výběru.

Důvody vyřazení před základním výběrem

- hodnocení tělesného rámce (1,2,3 body dle parametrů daného plemene)
- hodnocení bodů za hmotnost v 365 dnech (1,2,3 body dle parametrů daného plemene)
- nepředvedení býka k základnímu výběru na ohlávce nebo na vodící tyči
- na základě rozhodnutí majitele býka o jeho vyřazení
- zdravotní důvody (displazie varlat, apod.)

Důvody vyřazení při základním výběrem

- hodnocení délky těla (1,2,3 body dle parametrů daného plemene)
- hodnocení ukazatelů kapacity těla (1,2,3 body dle parametrů daného plemene)
- hodnocení ukazatelů osvalení (1,2,3 body dle parametrů daného plemene)
- hodnocení užitkové typu (1,2,3 body dle parametrů daného plemene)
- závažné vady exteriéru při základním výběru
- neodpovídající funkčnost končetin při základním výběru
- zdravotní důvody (displazie varlat, apod.)

Reklamační řád pro základní výběry býků

Majitel odchovávaného býčka má právo podat reklamaci proti rozhodnutí výběrové komise (ČSCHMS). Tato reklamační může mít písemnou nebo ústní formu. Po skončení základního výběru býků vyzve předseda výběrové komise k podání případných protestů (reklamací). Reklamační se podává nejpozději do 60-ti minut od výzvy předsedy výběrové komise. Reklamační se podává předsedovi výběrové komise. Jménem majitele býka může jednat také zástupce OPB. Po vznesení reklamační následuje nové předvedení býka. Reklamační je podmíněna složením nevratné kauce 1000 Kč, přičemž polovina z této částky je určena pro provozovatele OPB a polovina pro ČSCHMS. Tato kauce musí být složena okamžitě v hotovosti v době podání reklamační předsedovi výběrové komise.

V případě shodného verdiktu výběrové komise a majitele býka je platný tento shodný verdikt.

V případě neshody mezi verdiktem výběrové komise a majitelem býka bude proveden nový základní výběr. Provedení nového základního výběru je podmíněno složením kauce 5000 Kč za každého reklamovaného býka. Kauce se skládá na účet ČSCHMS nejpozději do 10-ti kalendářních dnů ode dne provedení základního výběru. V případě, že nebudou peníze připsány na účet v daném termínu, platí původní verdikt výběrové komise a reklamační se dále neřeší. Nový základní výběr se uskuteční do 30-ti dnů od sporného výběru na místě, kde byla podána reklamační, pokud se obě strany nedohodnou jinak. Většinové složení komise nesmí být totožné se složením komise, která vynesla sporný verdikt. O složení komise rozhoduje ČSCHMS po dohodě s příslušným chovatelským klubem a Radou PK daného plemene. O závěru nového základního výběru je sepsán nový výběrový protokol. Proti tomuto rozhodnutí se již nelze dále odvolat. V případě, že je potvrzeno původní rozhodnutí výběrové komise, propadá kauce ve prospěch ČSCHMS, v opačném případě se vrací majiteli býka do 10-ti kalendářních dní od provedení nového základního výběru. Náklady spojené s novým základním výběrem nese strana, která při svém rozhodnutí či jednání nebyla v právu.

V každém případě se o reklamaci vede písemný zápis. Rozhodnutí výběrové komise se váže ke konkrétnímu zvířeti v konkrétním čase a není možno se na něj odvolávat v případných následných sporech. Schváleno výborem ČSCHMS dne 21.3.2006 v Hradištku pod Medníkem, změny schváleny VČS dne 6.9.2007.



Sekretariát: ČSCHMS Praha Těšnov 17 11705 Praha 1 Mobil : +420 724 007 860 Telefon : +420 221 812 865 E-mail : info@cschms.cz	Ředitel PK <i>Kopecký Jan</i> Osík 201 569 67 Osík u Litomyšle Mobil : +420 724 007 862 Telefon : +420 461 612 809 E-mail : kopecky@cschms.cz	Adresa PK <i>Honová Nina</i> Osvoboditelů 35/9 410 02 Lovosice Mobil : +420 724 073 641 E-mail : honova@cschms.cz
---	--	--

Číslo : 894508 032 CZ DEJMOR MĚCHOLUPSKÝ Číslo katalogu 1
 Dat.nar. : 17.03.2017 Plemeno : T100 Charolais
 Chovatel : Měcholupská zemědělská a.s.
 Majitel : Měcholupská zemědělská a.s.

OOO ZCH 516 MAGENTA 4296105603
 OO ZTI 903 BUSINESS 7240585019
 MOO 7240589893 FR SEXYE 7240589893

OTEC ZIT 965 BERAN Z TÝNIŠTĚ 411000578712041

OMO ZCH 574 OHIO 0398109454
 MO 118112 941 CZ PORADA Z TÝNIŠTĚ 411000118112941
 MMO 1010554411 FR UVILLE 1010554411

OOM ZCH 440 CHIRAN P 164390040212
 OM ZTI 031 NILSEN Z VESELÍČKA V 068000114597021
 MOM 111067 111 CZ JANKA Z VESELÍČKA 068000111067111

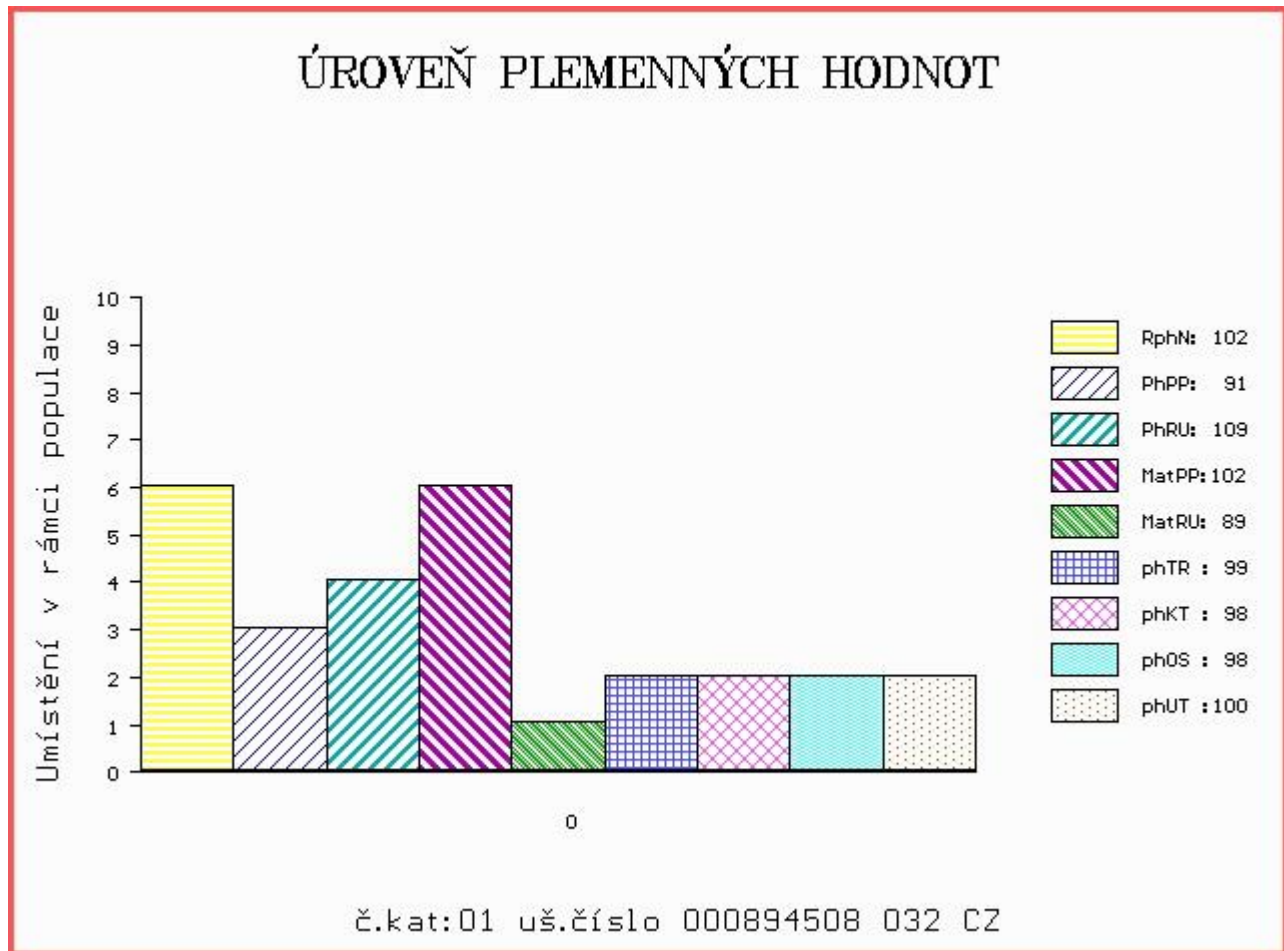
MA 267252 932 CZ /5 ot TETA MĚCHOLUPSKÁ 412000267252932

OMM ZCH 468 INSEKTICID 041485102316
 MM 145069 304 CZ 3P 045000145069304
 MMM 7603 417 CZ MILOS MISS PAGE 2H P 015417007603

Vl.užit:nar: 49 kg ve 120d: 187 kg ve 210d: 296 kg v 365d: 520 kg / kříž: 137 cm
 Přírustek od narození: 1293 g / 102 šourek 37 cm
 Věk při ZV 411 dní aktuálně k 24.03.18 hmotnost: 530 kg výška v kříži: 137 cm

PLEMENNÉ HODNOTY										LINEARNÍ HODNOCENÍ							
	pp	ru	pp	ru	TR	KT	OS	UT	Hmot	kříž	TR	KT	OS	UT	CE		
BÝK	PE	91	109	ME	102	89	99	98	98	100							
MATKA	PE	98	109	ME	115	82	99	90	89	92	854	150	26	22	21	7	76
OTEC	PE	86	120	ME	87	94	124	119	116	120	713	142	29	23	22	8	82

HODNOCEN: TR 8 / / 7 KT / / OS / / UT Výsledek:



Číslo : 894509 032 CZ DOUGLES MĚCHOLUPSKÝ Číslo katalogu 2
 Dat.nar. : 20.03.2017 Plemeno : T100 Charolais
 Chovatel : Měcholupská zemědělská a.s.
 Majitel : Měcholupská zemědělská a.s.

OOO 267 732 TURBO CE71 7932490213
 OO 281 197 ARMSTRONG 7121115569
 MOO 7121079427 FR RAISSA 7121079427

OTEC ZIT 512 HUGO 7121971460
 OMO 281 198 REVEREND 5100574268
 MO 7121146736 FR CAMILLA 7121146736
 MMO 7121101779 FR SUISSE 7121101779

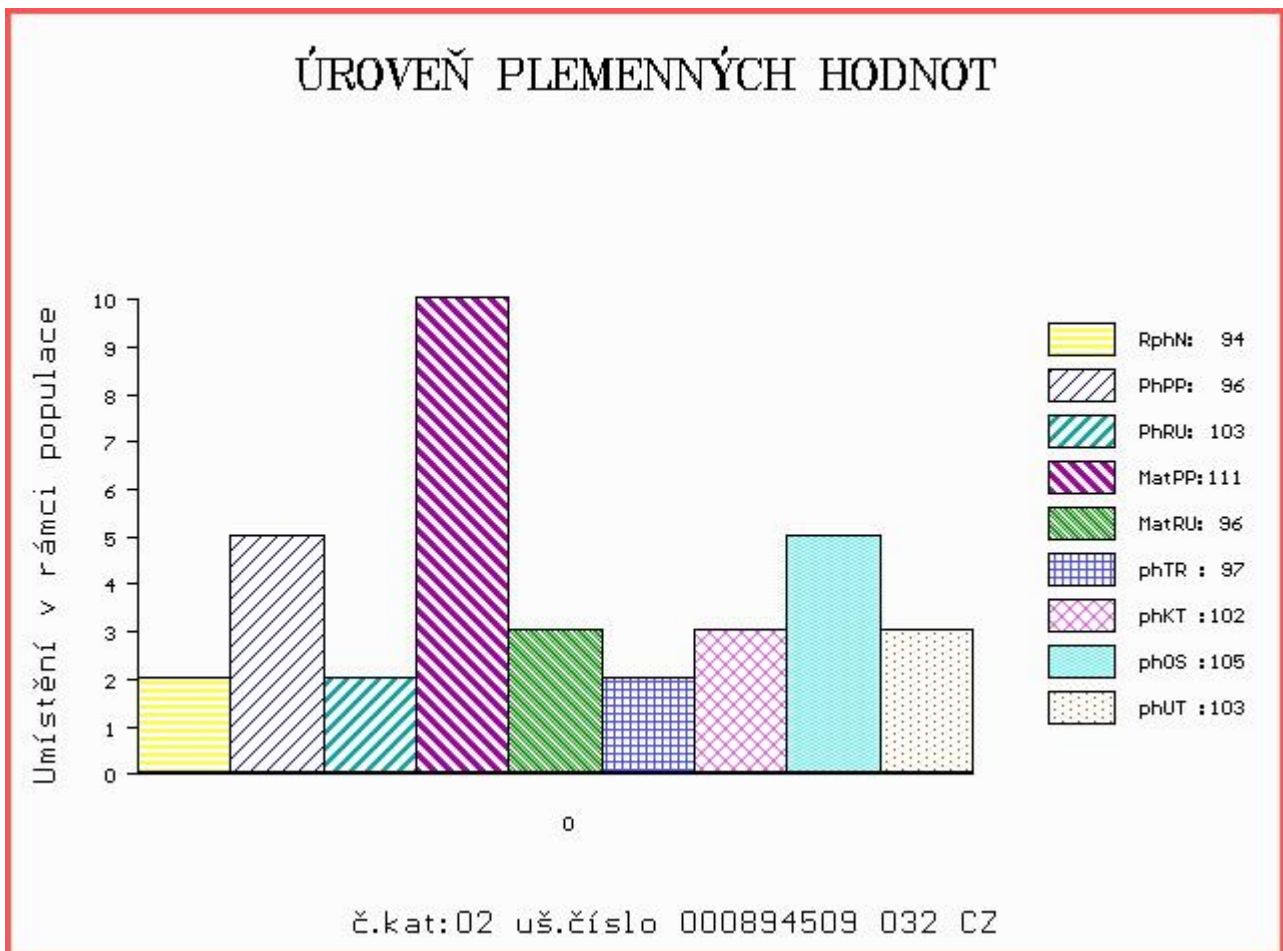
OOM ZCH 298 EXQUIS 4289100902
 OM ZCH 468 INSEKTICID 041485102316
 MOM 328 417 CZ 041417000328

MA 151497 932 CZ /9 ot P 045000151497932
 OMM 000 RGP BABBITT 302B MC145070
 MM 861 417 CZ RGP DELILAH 11D P PFC209831
 MMM 0 CA RGP POOCH 1B PFC 179138

Vl.užit:nar: 50 kg ve 120d: 192 kg ve 210d: 298 kg v 365d: 547 kg / kříž: 138 cm
 Přírustek od narození: 1366 g / 94 šourek 35 cm
 Věk při ZV 408 dní aktuálně k 24.03.18 hmotnost: 554 kg výška v kříži: 138 cm

PLEMENNÉ HODNOTY										LINEARNÍ HODNOCENÍ							
	pp	ru	pp	ru	TR	KT	OS	UT	Hmot	kříž	TR	KT	OS	UT	CE		
BÝK	PE	96	103	ME	111	96	97	102	105	103							
MATKA	PE	100	108	ME	111	98	102	102	104	104	712	148	25	19	17	6	67
OTEC	PE	97	111	ME	107	89	92	103	108	104	1086	147	19	22	25	8	74

HODNOCEN: TR 9 / / 9 KT / / OS / / UT Výsledek:



Číslo : 894472 032 CZ DISKO MĚCHOLUPSKÝ V Číslo katalogu 3
 Dat.nar. : 03.01.2017 Plemeno : S100 Masný simentál
 Chovatel : Měcholupská zemědělská a.s.
 Majitel : Měcholupská zemědělská a.s.

OOO 262 692 HILLCREST CHAMPION PMMC017
 OO ZSI 807 CURAHEEN TYSON ET R 171059840126
 MOO 151420930180 IE RACEVIEW MERLE-BEAUTY BATM031

Otec ZMS 201 ZENTRUM VODŇANSKÝ P 145000836371031
 OMO ZSI 178 JIŘÍK VODŇANSKÝ P 145287117144
 MO 181049 931 CZ NORMA VODŇANSKÁ P 145000181049931
 MMO 124781 207 CZ LILIE VODŇANSKÁ P 145207124781

OOM ZSI 369 LYKKE ANDERS P 41344-00335
 OM ZSI 767 THOMAS Z LEŽNICE P 340000539417041
 MOM 1302340260 DE PERLE 13.023 40260

MA 380479 932 CZ /1 ot P 427000380479932
 OMM ZSI 390 LYKKE ATLANTIS P 41344-00347
 MM 129846 942 CZ P 061000129846942
 MMM 122476 507 CZ P 061507122476

Vl.užit:nar: 47 kg ve 120d: 192 kg ve 210d: 336 kg v 365d: 599 kg / kříž: 131 cm
 Přírustek od narození: 1589 g / 113 šourek 43 cm
 Věk při ZV 484 dní aktuálně k 24.03.18 hmotnost: 754 kg výška v kříži: 143 cm

PLEMENNÉ HODNOTY					LINEARNÍ HODNOCENÍ												
	pp	ru	pp	ru	TR	KT	OS	UT	Hmot	kříž	TR	KT	OS	UT	CE		
BÝK	PE	78	126	ME	90	102	111	119	121	121							
MATKA	PE	81	119	ME	107	100	112	111	110	112	656	150	25	20	18	7	70
Otec	PE	85	128	ME	85	104	111	123	128	127	757	139	26	25	25	9	85

HODNOCEN: TR 8 / /10 KT / / OS / / UT Výsledek:

