

KATALOG ZÁKLADNÍHO VÝBĚRU

dne 2.5.2018

Nejdl Martin, Zbyslav

Začátek cca 15,00 hod.

| Č. k. | Číslo býčka | OTEC st.reg. | DATUM NAROZENÍ | PLEM | HM. kg | KŘ. cm | Přír.od g | nar. RPH | CHOVATEL |
|-------|----------------|-----------------|-------------------|------|-----------|-----------|--------------|-------------|-----------------------|
| 1 | 877536 032 | CZ ZAI 139 | 27.01.17 | G100 | 600 | 135 | 1355 g | 109 | Nejdl Martin, Zbyslav |
| 2 | 877537 032 | CZ ZAI 139 | 06.02.17 | G100 | 606 | 135 | 1403 g | 110 | Nejdl Martin, Zbyslav |
| 3 | 877538 032 | CZ ZAI 139 | 08.02.17 | G100 | 676 | 140 | 1590 g | 113 | Nejdl Martin, Zbyslav |
| 4 | 877539 032 | CZ ZAI 139 | 18.02.17 | G100 | 650 | 138 | 1552 g | 106 | Nejdl Martin, Zbyslav |
| 5 | 912490 032 | CZ ZAI 139 | 15.03.17 | G100 | 620 | 138 | 1578 g | 111 | Nejdl Martin, Zbyslav |
| 6 | 912491 032 | CZ ZAI 139 | 18.03.17 | G100 | 608 | 136 | 1553 g | 109 | Nejdl Martin, Zbyslav |
| 7 | 912492 032 | CZ ZAI 314 | 19.03.17 | G100 | 588 | 136 | 1511 g | 102 | Nejdl Martin, Zbyslav |

Plemenné hodnoty uvedené v katalogu jsou spočítány k 31.3.2018



Vysvětlivky ke zkratkám ve jménech v katalogu :

| | |
|-------|---|
| ET | - býček narozen po embryotrasferu |
| RED | - zbarvení red angus |
| P,V | - bezrohý / volný roh - heterozygot (MS,CH,LI,BA) |
| PP | - bezrohý – homozygot stanovené testem DNA (MS,CH,LI,BA) |
| R | - rohatý (MS) |
| +/+ | - homozygot s alelami způsobujícími běžné osvalení (GS) |
| + /MH | - heterozygot s jednou alelou podmiňující dvojí osvalení (GS) |
| MH/MH | - homozygot - obě alely podmiňující dvojí osvalení (GS – oddíl „B“ PK) |

U matek plemene BA

| Třída | Výška kříž (cm) | Hmotnost (kg) | RPH přímý efekt | RPH mat. efekt | RPH osvalení |
|-------|-----------------|---------------|-----------------|----------------|--------------|
| SE | 147 a více | 800 a více | 105 a vic | 103 a vic | 103 a vic |
| EC | 147 a více | 800 a více | 105 a vic | pod 103 | 103 a vic |
| EM | 147 a více | 800 a více | pod 105 | 103 a vic | pod 103 |
| CM | pod 147 | pod 800 | 105 a vic | 103 a vic | 103 a vic |
| C1 | pod 147 | pod 800 | 105 a vic | pod 103 | 103 a vic |
| M1 | pod 147 | pod 800 | pod 105 | 103 a vic | pod 103 |

Popisky grafu úrovně plemenných hodnot

Jednotlivé plemenné hodnoty jsou rozděleny do pásem na základě výpočtu kvantilu normálního rozložení, které udávají, jak si konkrétní jedinec stojí v porovnání s průměrem populace plemenných býčků odchovaných v období 2012 – 2017.

| pásma | Pozice býka v rámci populace | zkratka | Popis údaje v grafu |
|-------|--|--------------|---------------------------------------|
| 10 | býk patří hodnotou RPH do 10 % nejlepších býků v daném ukazateli | <i>RphT</i> | RPH pro přírůstek v testu |
| 9 | býk patří hodnotou RPH do 20 % nejlepších býků v daném ukazateli | <i>RphN</i> | RPH pro životní přírůstek |
| 8 | býk patří hodnotou RPH do 30 % nejlepších býků v daném ukazateli | <i>RpPP</i> | RPH pro přímý efekt porody |
| 7 | býk patří hodnotou RPH do 40 % nejlepších býků v daném ukazateli | <i>RpRU</i> | RPH pro přímý efekt růst |
| 6 | býk patří hodnotou RPH do 50 % nejlepších býků v daném ukazateli | <i>MatPP</i> | RPH pro maternální efekt porody |
| 5 | býk patří hodnotou RPH do průměru býků v daném ukazateli | <i>MatRU</i> | RPH pro maternální efekt růst |
| 4 | býk patří hodnotou RPH do 60 % nejlepších býků v daném ukazateli | <i>phTR</i> | RPH pro lineární hodnocení těl. rámec |
| 3 | býk patří hodnotou RPH do 70 % nejlepších býků v daném ukazateli | <i>phKT</i> | RPH pro lineární hodnocení kap. těla |
| 2 | býk patří hodnotou RPH do 80 % nejlepších býků v daném ukazateli | <i>phOS</i> | RPH pro lineární hodnocení osvalení |
| 1 | býk patří hodnotou RPH do 90 % nejlepších býků v daném ukazateli | <i>phUT</i> | RPH pro lineární hodnocení užit. typ |

Hlavní selekční kritéria pro výběr do plemnitby na OPB a odchovu u chovatele

Hlavním selekčním kritériem bude pouze lineární hodnocení při základním výběru.

Důvody vyřazení před základním výběrem

- hodnocení tělesného rámce (1,2,3 body dle parametrů daného plemene)
- hodnocení bodů za hmotnost v 365 dnech (1,2,3 body dle parametrů daného plemene)
- nepředvedení býka k základnímu výběru na ohlávce nebo na vodící tyči
- na základě rozhodnutí majitele býka o jeho vyřazení
- zdravotní důvody (displazie varlat, apod.)

Důvody vyřazení při základním výběrem

- hodnocení délky těla (1,2,3 body dle parametrů daného plemene)
- hodnocení ukazatelů kapacity těla (1,2,3 body dle parametrů daného plemene)
- hodnocení ukazatelů osvalení (1,2,3 body dle parametrů daného plemene)
- hodnocení užitkové typu (1,2,3 body dle parametrů daného plemene)
- závažné vady exteriéru při základním výběru
- neodpovídající funkčnost končetin při základním výběru
- zdravotní důvody (displazie varlat, apod.)

Reklamační řád pro základní výběry býků

Majitel odchovávaného býčka má právo podat reklamaci proti rozhodnutí výběrové komise (ČSCHMS). Tato reklamační může mít písemnou nebo ústní formu. Po skončení základního výběru býků vyzve předseda výběrové komise k podání případných protestů (reklamací). Reklamační se podává nejpozději do 60-ti minut od výzvy předsedy výběrové komise. Reklamační se podává předsedovi výběrové komise. Jménem majitele býka může jednat také zástupce OPB. Po vznesení reklamační následuje nové předvedení býka. Reklamační je podmíněna složením nevratné kauce 1000 Kč, přičemž polovina z této částky je určena pro provozovatele OPB a polovina pro ČSCHMS. Tato kauce musí být složena okamžitě v hotovosti v době podání reklamační předsedovi výběrové komise.

V případě shodného verdiktu výběrové komise a majitele býka je platný tento shodný verdikt.

V případě neshody mezi verdiktem výběrové komise a majitelem býka bude proveden nový základní výběr. Provedení nového základního výběru je podmíněno složením kauce 5000 Kč za každého reklamovaného býka. Kauce se skládá na účet ČSCHMS nejpozději do 10-ti kalendářních dnů ode dne provedení základního výběru. V případě, že nebudou peníze připsány na účet v daném termínu, platí původní verdikt výběrové komise a reklamační se dále neřeší. Nový základní výběr se uskuteční do 30-ti dnů od sporného výběru na místě, kde byla podána reklamační, pokud se obě strany nedohodnou jinak. Většinové složení komise nesmí být totožné se složením komise, která vynesla sporný verdikt. O složení komise rozhoduje ČSCHMS po dohodě s příslušným chovatelským klubem a Radou PK daného plemene. O závěru nového základního výběru je sepsán nový výběrový protokol. Proti tomuto rozhodnutí se již nelze dále odvolat. V případě, že je potvrzeno původní rozhodnutí výběrové komise, propadá kauce ve prospěch ČSCHMS, v opačném případě se vrací majiteli býka do 10-ti kalendářních dnů od provedení nového základního výběru. Náklady spojené s novým základním výběrem nese strana, která při svém rozhodnutí či jednání nebyla v právu.

V každém případě se o reklamaci vede písemný zápis. Rozhodnutí výběrové komise se váže ke konkrétnímu zvířeti v konkrétním čase a není možno se na něj odvolávat v případných následných sporech. Schváleno výborem ČSCHMS dne 21.3.2006 v Hradištku pod Medníkem, změny schváleny VČS dne 6.9.2007.



| | | |
|---|--|--|
| Sekretariát: ČSCHMS Praha Těšnov 17 11705 Praha 1 Mobil : +420 724 007 860 Telefon : +420 221 812 865 E-mail : info@cschms.cz | Ředitel PK <i>Kopecký Jan</i> Osík 201 569 67 Osík u Litomyšle Mobil : +420 724 007 862 Telefon : +420 461 612 809 E-mail : kopecky@cschms.cz | Adresa PK <i>Honová Nina</i> Osvoboditelů 35/9 410 02 Lovosice Mobil : +420 724 073 641 E-mail : honova@cschms.cz |
|---|--|--|

Číslo : 877536 032 CZ DAHIB RED ZBYSLAV Číslo katalogu 1
 Dat.nar. : 27.01.2017 Plemeno : G100 Aberdeen Angus
 Chovatel : NejdI Martin, Zbyslav
 Majitel : NejdI Martin, Zbyslav

OOO ZAA 602 OSET RED ZDB 035000532333031
 OO ZAA 780 SUHARTO RED ZDB 035000665852031
 MOO 50072 242 CZ 14K 035242050072

OTEC ZAI 139 ZÁSAH RED ZDB 035000831920031
 OMO ZAA 450 KREOL RED 1M 035282053001
 MO 195176 931 CZ RED 035000195176931
 MMO 52927 242 CZ 50L 035000052927242

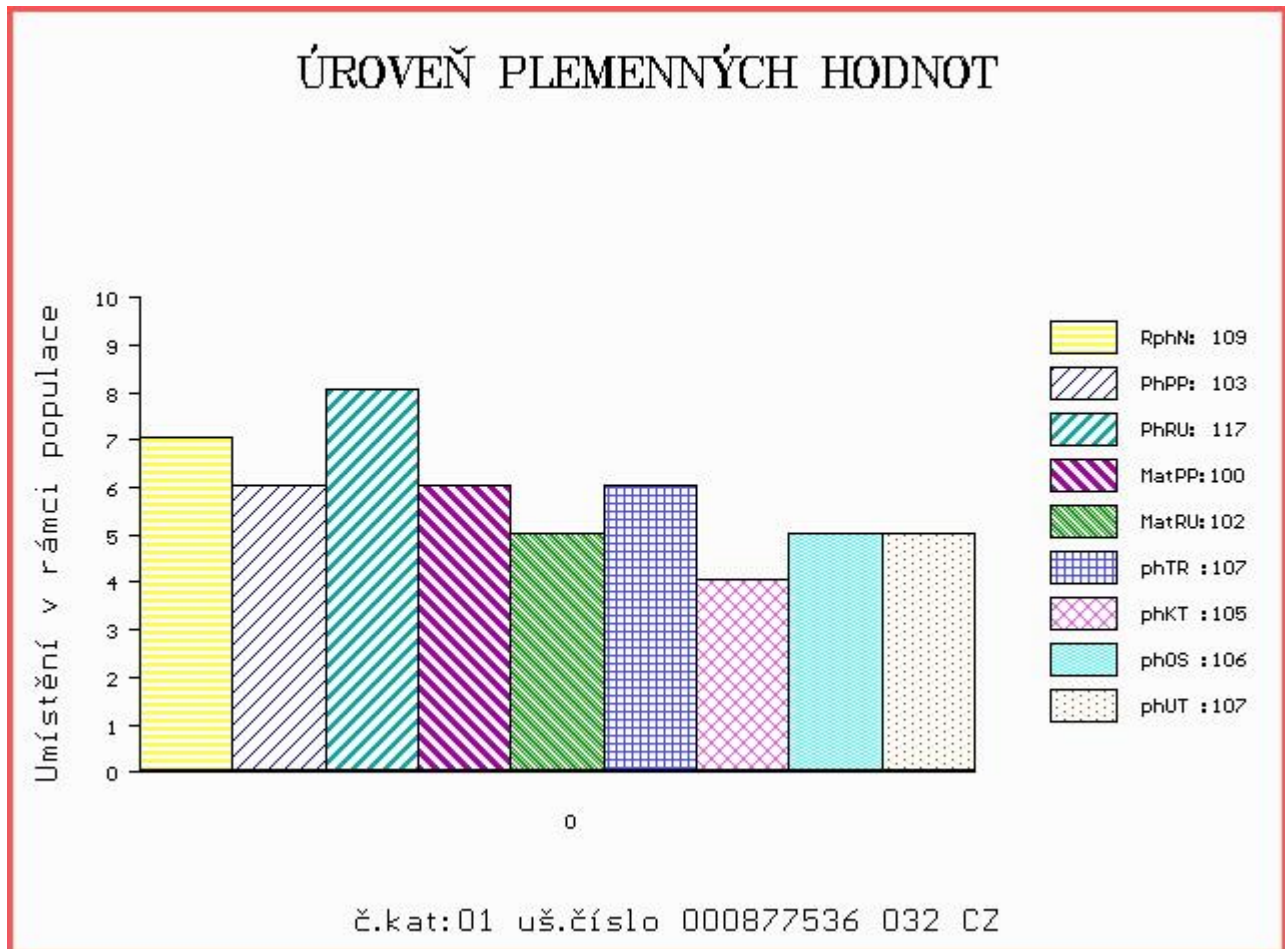
OOM ZAA 453 KARMÍN RED 16M ET 035282053009
 OM ZAA 726 RUBEL RED ZDB 035000629088031
 MOM 57938 242 CZ KAROLÍNA RED ZDB 28M 035000057938242

MA 403245 931 CZ /6 ot SOŇA RED Z RANČIC 326000403245931
 OMM ZAA 519 MILDÁ RED Z PĚČÍNA 268000049652031
 MM 321370 931 CZ RED UTA Z RANČIC 14U 326000321370931
 MMM 48131 931 CZ 11P 326000048131931

Vl.užit:nar: 35 kg ve 120d: 216 kg ve 210d: 319 kg v 365d: 535 kg / kříž: 134 cm
 Přírustek od narození: 1355 g / 109 šourek 39 cm
 Věk při ZV 460 dní aktuálně k 20.03.18 hmotnost: 600 kg výška v kříži: 135 cm

| PLEMENNÉ HODNOTY | | | | | | | | | | LINEARNÍ HODNOCENÍ | | | | | | | |
|------------------|----|-----|-----|----|-----|-----|-----|-----|------|--------------------|-----|-----|----|----|----|---|----|
| | pp | ru | pp | ru | TR | KT | OS | UT | Hmot | kříž | TR | KT | OS | UT | CE | | |
| BÝK | PE | 103 | 117 | ME | 100 | 102 | 107 | 105 | 106 | 107 | | | | | | | |
| MATKA | PE | 99 | 113 | ME | 106 | 113 | 101 | 102 | 102 | 102 | 710 | 140 | 24 | 19 | 19 | 7 | 69 |
| OTEC | PE | 108 | 126 | ME | 93 | 90 | 111 | 111 | 112 | 114 | 606 | 135 | 25 | 20 | 20 | 7 | 72 |

HODNOCEN: TR 6 / / 9 KT / / OS / / UT Výsledek:



Číslo : 877537 032 CZ DAHOMAN RED ZBYSŁAV Číslo katalogu 2
 Dat.nar. : 06.02.2017 Plemeno : G100 Aberdeen Angus
 Chovatel : Nejdĺ Martin, Zbyslav
 Majitel : Nejdĺ Martin, Zbyslav

OOO ZAA 602 OSET RED ZDB 035000532333031
 OO ZAA 780 SUHARTO RED ZDB 035000665852031
 MOO 50072 242 CZ 14K 035242050072

OTEC ZAI 139 ZÁSAH RED ZDB 035000831920031
 OMO ZAA 450 KREOL RED 1M 035282053001
 MO 195176 931 CZ RED 035000195176931
 MMO 52927 242 CZ 50L 035000052927242

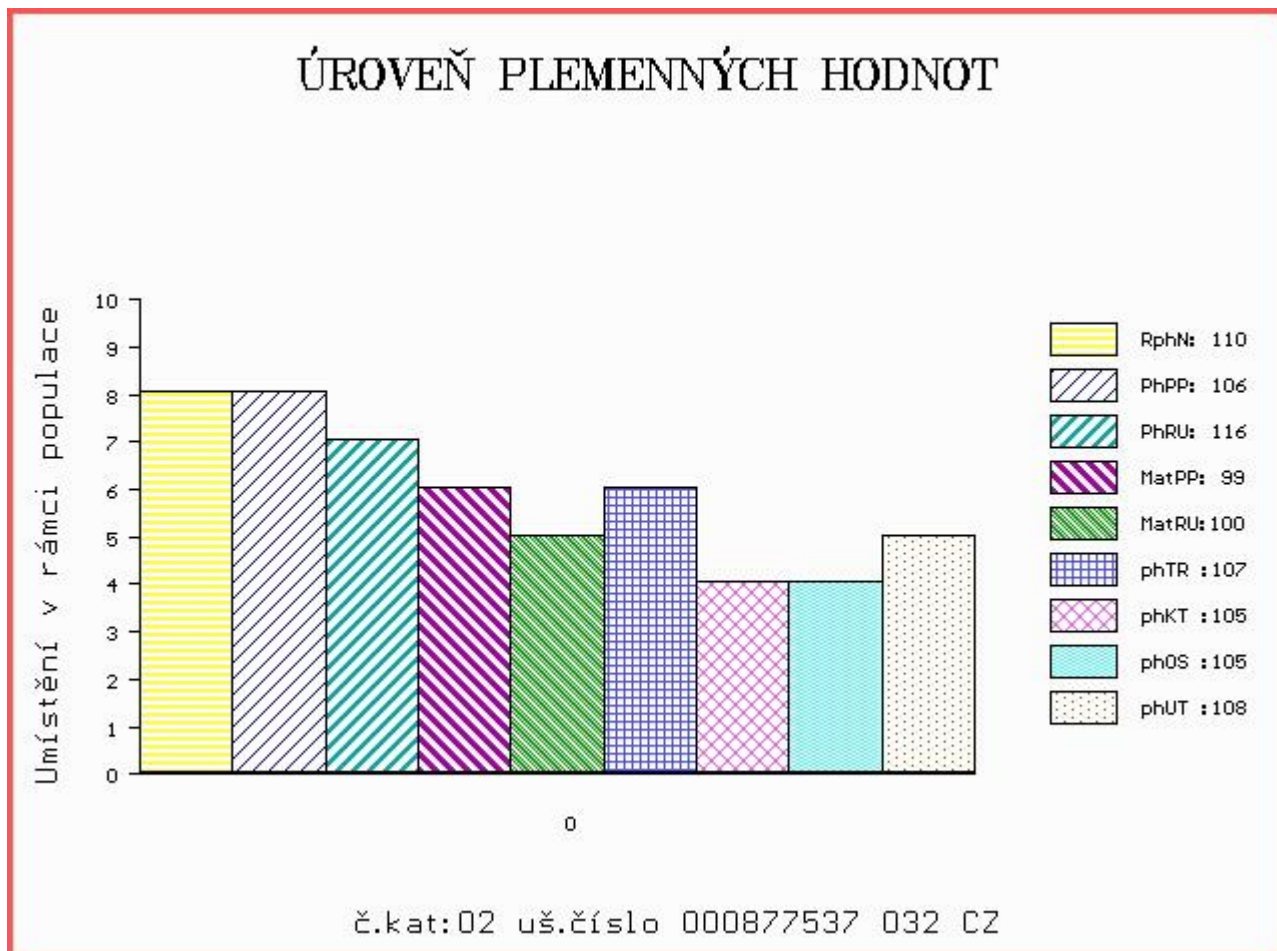
OOM ZAA 453 KARMÍN RED 16M ET 035282053009
 OM ZAA 726 RUBEL RED ZDB 035000629088031
 MOM 57938 242 CZ KAROLÍNA RED ZDB 28M 035000057938242

MA 403244 931 CZ /6 ot ŠEXTA RED Z RANČIC 326000403244931
 OMM ZAA 238 RED LAZY SBJ HOBO 12E 825517
 MM 48145 242 CZ FINESA RED REBECCA 5K 096242048145
 MMM 2679 117 CZ RED SILVERVIEW REBECCA 329C 764613

Vl.užit:nar: 35 kg ve 120d: 203 kg ve 210d: 325 kg v 365d: 547 kg / kříž: 135 cm
 Přírustek od narození: 1403 g / 110 šourek 40 cm
 Věk při ZV 450 dní aktuálně k 20.03.18 hmotnost: 606 kg výška v kříži: 135 cm

| PLEMENNÉ HODNOTY | | | | | | | | | | LINEARNÍ HODNOCENÍ | | | | | | | |
|------------------|----|-----|-----|----|-----|-----|-----|-----|------|--------------------|-----|-----|----|----|----|---|----|
| | pp | ru | pp | ru | TR | KT | OS | UT | Hmot | kříž | TR | KT | OS | UT | CE | | |
| BÝK | PE | 106 | 116 | ME | 99 | 100 | 107 | 105 | 105 | 108 | | | | | | | |
| MATKA | PE | 103 | 112 | ME | 104 | 108 | 99 | 96 | 96 | 98 | 664 | 140 | 22 | 19 | 18 | 6 | 65 |
| OTEC | PE | 108 | 126 | ME | 93 | 90 | 111 | 111 | 112 | 114 | 606 | 135 | 25 | 20 | 20 | 7 | 72 |

HODNOCEN: TR 6 / /10 KT / / OS / / UT Výsledek:



Číslo : 877538 032 CZ DALLAS RED ZBYSLAV Číslo katalogu 3
 Dat.nar. : 08.02.2017 Plemeno : G100 Aberdeen Angus
 Chovatel : Nejdí Martin, Zbyslav
 Majitel : Nejdí Martin, Zbyslav

OOO ZAA 602 OSET RED ZDB 035000532333031
 OO ZAA 780 SUHARTO RED ZDB 035000665852031
 MOO 50072 242 CZ 14K 035242050072

OTEC ZAI 139 ZÁSAH RED ZDB 035000831920031
 OMO ZAA 450 KREOL RED 1M 035282053001
 MO 195176 931 CZ RED 035000195176931
 MMO 52927 242 CZ 50L 035000052927242

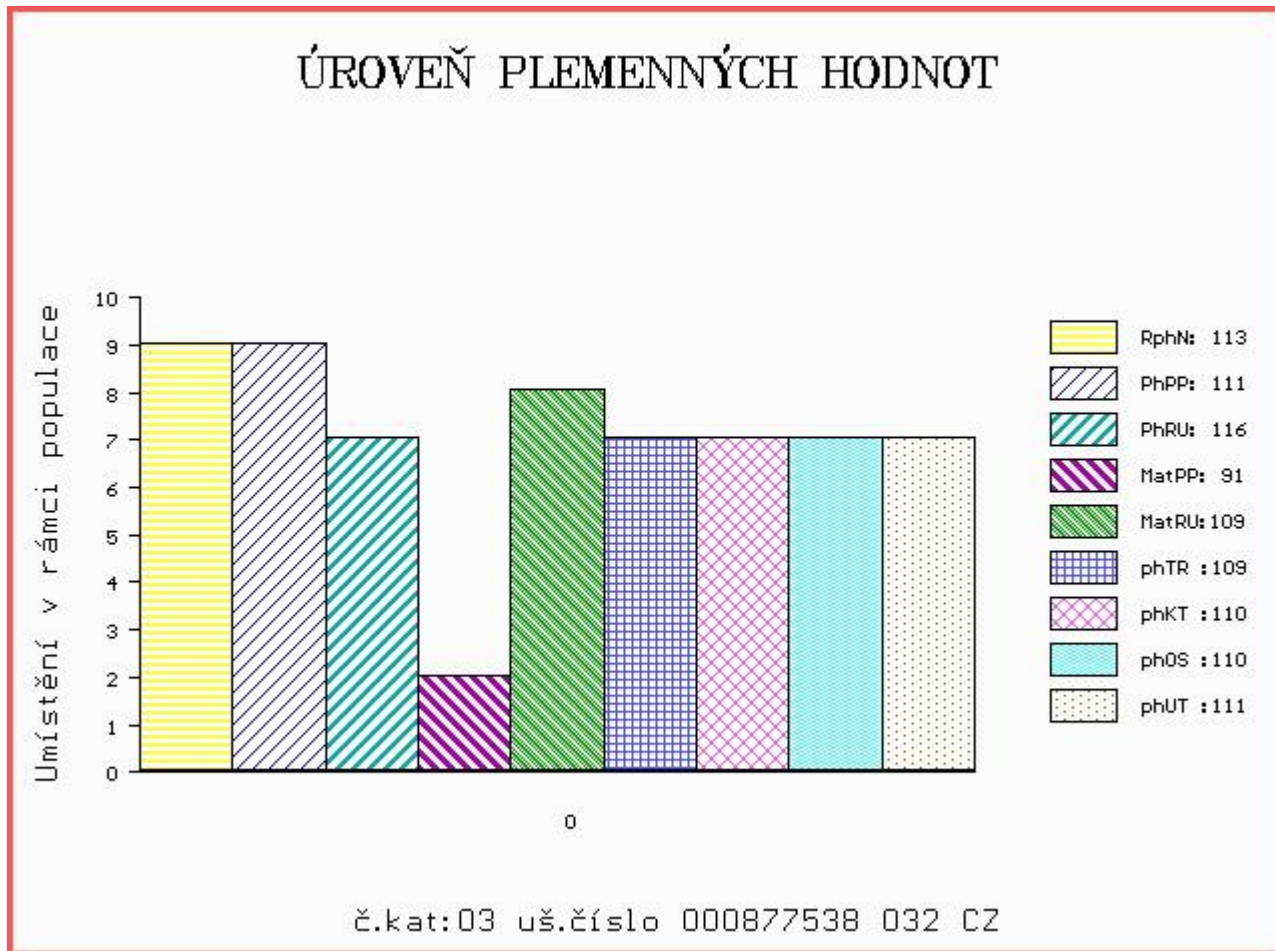
OOM ZAA 334 LCHMN SHARPSHOOTER 1369 29AR0172
 OM AAP 709 PLAYBOY RED Z PĚČÍNA 268000553671031
 MOM 48810 931 CZ MADLA Z PĚČÍNA 268000048810931

MA 412143 931 CZ /4 ot TORNÁDO RED Z PĚČÍNA 268000412143931
 OMM ZAA 336 RED NORTHLINE LIKE A ROCK 1F 870563
 MM 48814 931 CZ MAMINA RED Z PĚČÍNA 268000048814931
 MMM 124787 207 CZ KRÁSKA RED VODŇANSKÁ 145207124787

Vl.užit:nar: 32 kg ve 120d: 194 kg ve 210d: 334 kg v 365d: 597 kg / kříž: 139 cm
 Přírustek od narození: 1590 g / 113 šourek 43 cm
 Věk při ZV 448 dní aktuálně k 20.03.18 hmotnost: 676 kg výška v kříži: 140 cm

| PLEMENNÉ HODNOTY | | | | | | | | | | LINEARNÍ HODNOCENÍ | | | | | | | |
|------------------|----|-----|-----|----|----|-----|-----|-----|------|--------------------|-----|-----|----|----|----|---|----|
| | pp | ru | pp | ru | TR | KT | OS | UT | Hmot | kříž | TR | KT | OS | UT | CE | | |
| BÝK | PE | 111 | 116 | ME | 91 | 109 | 109 | 110 | 110 | 111 | | | | | | | |
| MATKA | PE | 107 | 114 | ME | 93 | 124 | 104 | 104 | 104 | 103 | 674 | 139 | 19 | 20 | 18 | 6 | 63 |
| OTEC | PE | 108 | 126 | ME | 93 | 90 | 111 | 111 | 112 | 114 | 606 | 135 | 25 | 20 | 20 | 7 | 72 |

HODNOCEN: TR 9 / /10 KT / / OS / / UT Výsledek:



Číslo : 877539 032 CZ DALPOT ZBYSLAV Číslo katalogu 4
 Dat.nar. : 18.02.2017 Plemeno : G100 Aberdeen Angus
 Chovatel : NejdI Martin, Zbyslav
 Majitel : NejdI Martin, Zbyslav

OOO ZAA 602 OSET RED ZDB 035000532333031
 OO ZAA 780 SUHARTO RED ZDB 035000665852031
 MOO 50072 242 CZ 14K 035242050072

OTEC ZAI 139 ZÁSAH RED ZDB 035000831920031
 OMO ZAA 450 KREOL RED 1M 035282053001
 MO 195176 931 CZ RED 035000195176931
 MMO 52927 242 CZ 50L 035000052927242

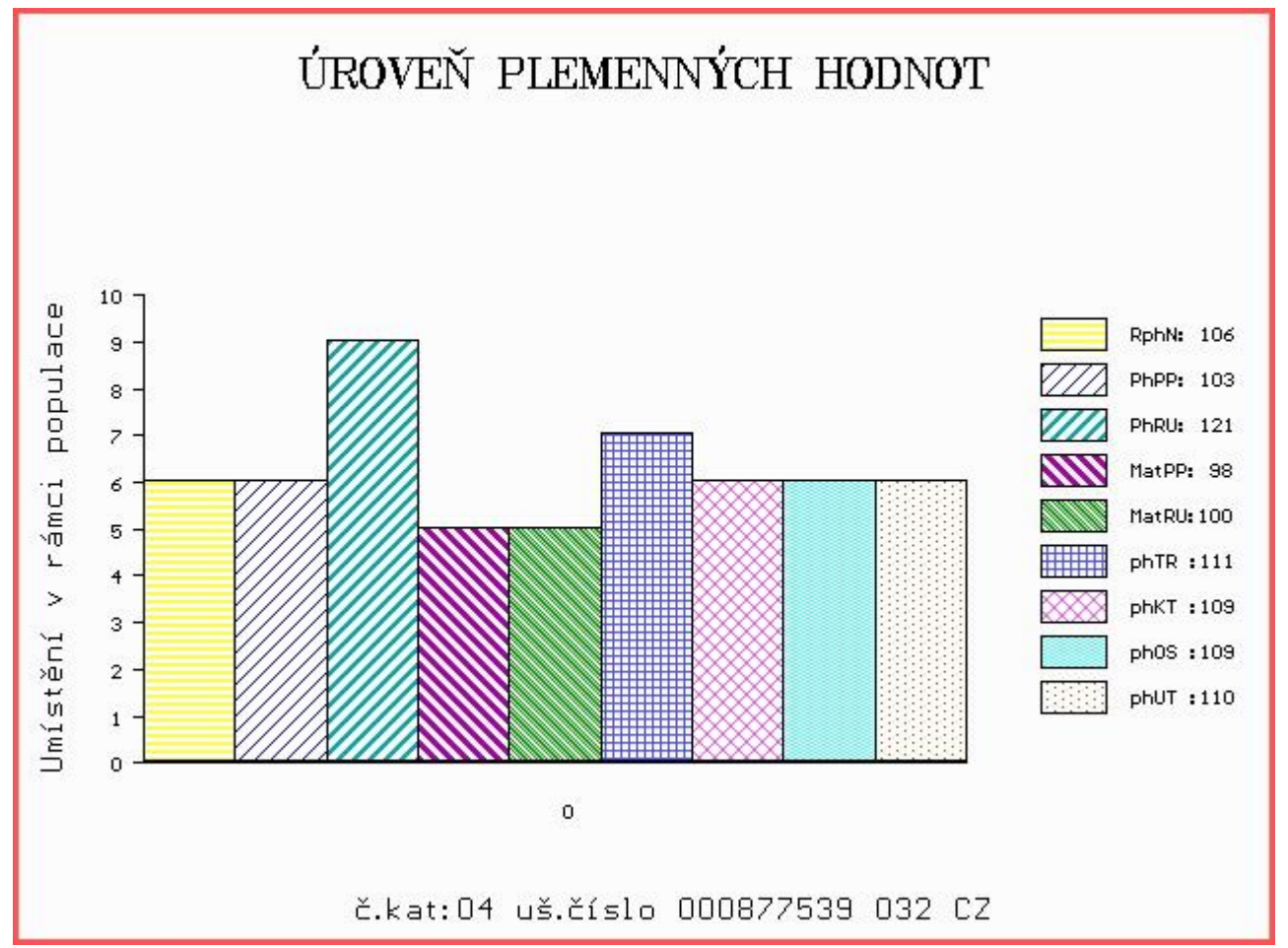
OOM 265 400 RED BHC STRYKER 778117
 OM ZAA 572 RED RIIS STRYKER 394 ET 85569-00394
 MOM 833006 CA RED FINE LINE CONTENDER 54E 833006

MA 412141 931 CZ /5 ot TERRA Z PĚČINA 268000412141931
 OMM ZAA 546 MONLINE RED 7 U-TREND 701 83848-00701
 MM 291958 931 CZ PAVLA Z PĚČINA 268000291958931
 MMM 43672 242 CZ FINESA REBA 2J 096242043672

Vl.užit:nar: 37 kg ve 120d: 229 kg ve 210d: 364 kg v 365d: 609 kg / kříž: 138 cm
 Přírustek od narození: 1552 g / 106 šourek 42 cm
 Věk při ZV 438 dní aktuálně k 20.03.18 hmotnost: 650 kg výška v kříži: 138 cm

| PLEMENNÉ HODNOTY | | | | | | | | | | LINEARNÍ HODNOCENÍ | | | | | | | |
|------------------|----|-----|-----|----|-----|-----|-----|-----|------|--------------------|-----|-----|----|----|----|---|----|
| | pp | ru | pp | ru | TR | KT | OS | UT | Hmot | kříž | TR | KT | OS | UT | CE | | |
| BÝK | PE | 103 | 121 | ME | 98 | 100 | 111 | 109 | 109 | 110 | | | | | | | |
| MATKA | PE | 102 | 106 | ME | 100 | 117 | 99 | 98 | 97 | 97 | 740 | 140 | 22 | 21 | 20 | 7 | 70 |
| OTEC | PE | 108 | 126 | ME | 93 | 90 | 111 | 111 | 112 | 114 | 606 | 135 | 25 | 20 | 20 | 7 | 72 |

HODNOCEN: TR 8 / /10 KT / / OS / / UT Výsledek:



Číslo : 912490 032 CZ DAN RED ZBYSŁAV Číslo katalogu 5
 Dat.nar. : 15.03.2017 Plemeno : G100 Aberdeen Angus
 Chovatel : Nejdĺ Martin, Zbyslav
 Majitel : Nejdĺ Martin, Zbyslav

OOO ZAA 602 OSET RED ZDB 035000532333031
 OO ZAA 780 SUHARTO RED ZDB 035000665852031
 MOO 50072 242 CZ 14K 035242050072

OTEC ZAI 139 ZÁSAH RED ZDB 035000831920031
 OMO ZAA 450 KREOL RED 1M 035282053001
 MO 195176 931 CZ RED 035000195176931
 MMO 52927 242 CZ 50L 035000052927242

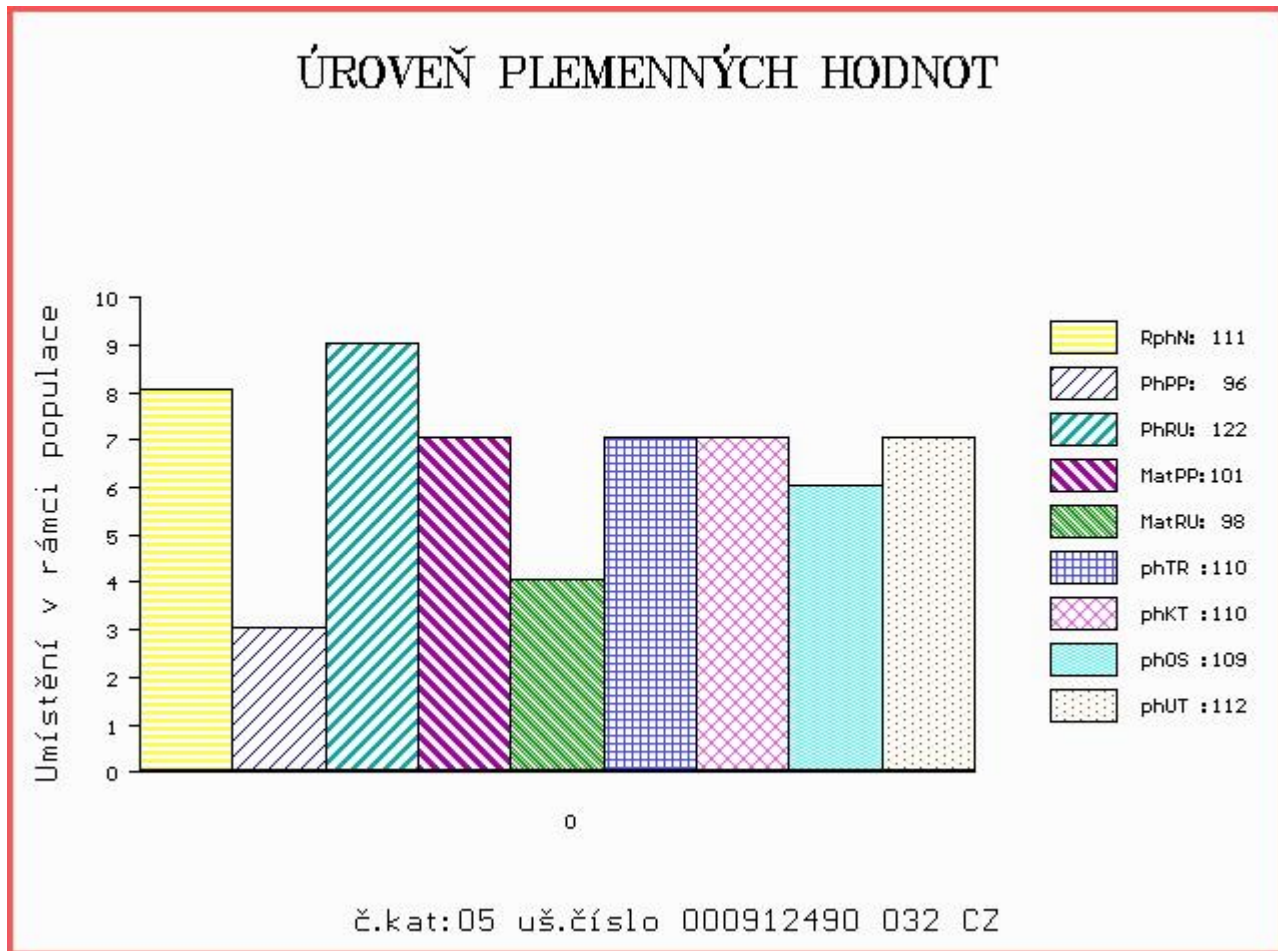
OOM ZAA 453 KARMÍN RED 16M ET 035282053009
 OM ZAA 726 RUBEL RED ZDB 035000629088031
 MOM 57938 242 CZ KAROLÍNA RED ZDB 28M 035000057938242

MA 403243 931 CZ /5 ot SÁVA RED Z RANČIC 326000403243931
 OMM ZAA 514 RED T-K BLAZER 4L 1080182
 MM 184554 931 CZ RED SOPHIE Z RANČIC 1S 326000184554931
 MMM 43682 242 CZ FINESA RED SOPHIE 31J 096242043682

Vl.užit:nar: 36 kg ve 120d: 211 kg ve 210d: 359 kg v 365d: 612 kg / kříž: 138 cm
 Přírustek od narození: 1578 g / 111 šourek 40 cm
 Věk při ZV 413 dní aktuálně k 20.03.18 hmotnost: 620 kg výška v kříži: 138 cm

| PLEMENNÉ HODNOTY | | | | | | | | | | LINEARNÍ HODNOCENÍ | | | | | | | |
|------------------|----|-----|-----|----|-----|-----|-----|-----|------|--------------------|-----|-----|----|----|----|---|----|
| | pp | ru | pp | ru | TR | KT | OS | UT | Hmot | kříž | TR | KT | OS | UT | CE | | |
| BÝK | PE | 96 | 122 | ME | 101 | 98 | 110 | 110 | 109 | 112 | | | | | | | |
| MATKA | PE | 87 | 108 | ME | 109 | 112 | 102 | 106 | 106 | 108 | 650 | 141 | 20 | 18 | 18 | 6 | 62 |
| OTEC | PE | 108 | 126 | ME | 93 | 90 | 111 | 111 | 112 | 114 | 606 | 135 | 25 | 20 | 20 | 7 | 72 |

HODNOCEN: TR 9 / /10 KT / / OS / / UT Výsledek:



Číslo : 912491 032 CZ DANCER RED ZBYSLAV Číslo katalogu 6
 Dat.nar. : 18.03.2017 Plemeno : G100 Aberdeen Angus
 Chovatel : NejdI Martin, Zbyslav
 Majitel : NejdI Martin, Zbyslav

OOO ZAA 602 OSET RED ZDB 035000532333031
 OO ZAA 780 SUHARTO RED ZDB 035000665852031
 MOO 50072 242 CZ 14K 035242050072

OTEC ZAI 139 ZÁSAH RED ZDB 035000831920031
 OMO ZAA 450 KREOL RED 1M 035282053001
 MO 195176 931 CZ RED 035000195176931
 MMO 52927 242 CZ 50L 035000052927242

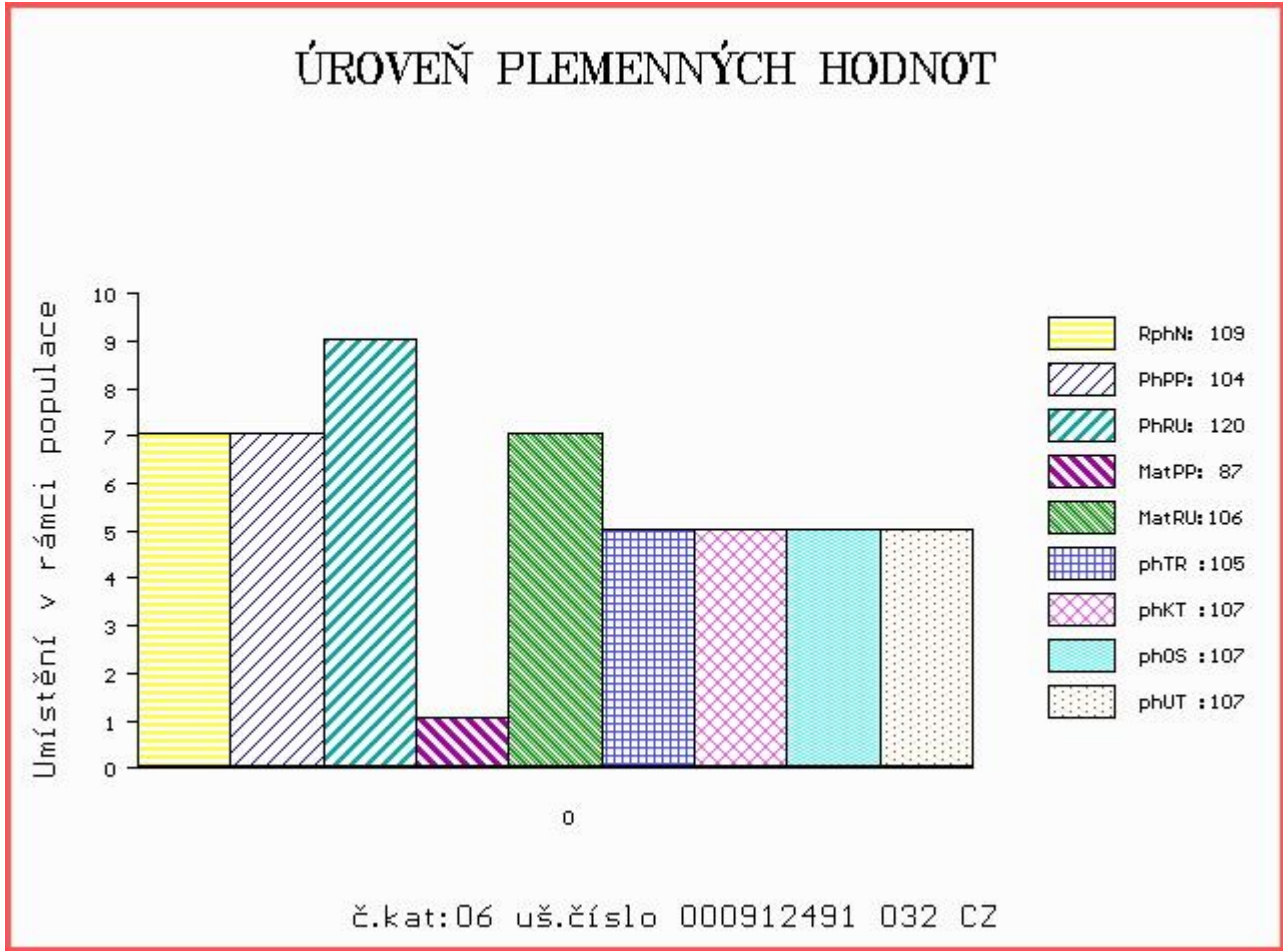
OOM 265 400 RED BHC STRYKER 778117
 OM ZAA 572 RED RIIS STRYKER 394 ET 85569-00394
 MOM 833006 CA RED FINE LINE CONTENDER 54E 833006

MA 412142 931 CZ /6 ot TOSCA RED Z PĚČINA 268000412142931
 OMM ZAA 514 RED T-K BLAZER 4L 1080182
 MM 291961 931 CZ PANAMA RED Z PĚČINA 268000291961931
 MMM 2670 117 CZ RED WIL-SEL MISS REDFORD 42E 828412

Vl.užit:nar: 38 kg ve 120d: 220 kg ve 210d: 356 kg v 365d: 605 kg / kříž: 136 cm
 Přírustek od narození: 1553 g / 109 šourek 39 cm
 Věk při ZV 410 dní aktuálně k 20.03.18 hmotnost: 608 kg výška v kříži: 136 cm

| PLEMENNÉ HODNOTY | | | | | | | | | | LINEARNÍ HODNOCENÍ | | | | | | |
|------------------|----|-----|-----|----|----|-----|-----|-----|-----|--------------------|------|-----|----|----|----|------|
| | pp | ru | pp | ru | TR | KT | OS | UT | | Hmot | kříž | TR | KT | OS | UT | CE |
| BÝK | PE | 104 | 120 | ME | 87 | 106 | 105 | 107 | 107 | 107 | | | | | | |
| MATKA | PE | 104 | 113 | ME | 79 | 124 | 103 | 105 | 104 | 103 | 728 | 140 | 24 | 21 | 20 | 7 72 |
| OTEC | PE | 108 | 126 | ME | 93 | 90 | 111 | 111 | 112 | 114 | 606 | 135 | 25 | 20 | 20 | 7 72 |

HODNOCEN: TR 8 / /10 KT / / OS / / UT Výsledek:



Číslo : 912492 032 CZ DANTE RED ZBYSŁAV Číslo katalogu 7
 Dat.nar. : 19.03.2017 Plemeno : G100 Aberdeen Angus
 Chovatel : Nejdĺ Martin, Zbyslav
 Majitel : Nejdĺ Martin, Zbyslav

OOO 272 123 RED LAZY MC STOUT 308 1343852
 OO ZAA 847 RED LAZY MC COWBOY CUT 26U 1441140
 MOO 1136455 CA RED LAZY MC STAR 185M 1136455

OTEC ZAI 314 MOSSHALL RED EVOLUTION P353 ET 562477501353
 OMO 281 768 RED DMM TRACTION 98R 1290345
 MO 542697600483 UK NETHERTON RED ESSENCE H483 ET 542697600483
 MMO 903849 CA RED STEN ESSENCE 42G 903849

OOM AAP 573 MEWIL MONTY RED 045000049568031
 OM ZAA 858 TBILISI J.E. 089000697984031
 MOM 141446 203 CZ LAMA J.E. 089000141446203

MA 361614 932 CZ /3 ot ZUZANA RED ZBYSŁAV 435000361614932
 OMM AAP 709 PLAYBOY RED Z PĚČÍNA 268000553671031
 MM 412139 931 CZ TINA RED Z PĚČÍNA 268000412139931
 MMM 110776 207 CZ RED 145207110776

Vl.užit:nar: 35 kg ve 120d: 206 kg ve 210d: 333 kg v 365d: 586 kg / kříž: 136 cm
 Přírustek od narození: 1511 g / 102 šourek 40 cm
 Věk při ZV 409 dní aktuálně k 20.03.18 hmotnost: 588 kg výška v kříži: 136 cm

| PLEMENNÉ HODNOTY | | | | | | | | | | LINEARNÍ HODNOCENÍ | | | | | | | |
|------------------|----|-----|-----|----|-----|-----|-----|-----|------|--------------------|-----|-----|----|----|----|---|----|
| | pp | ru | pp | ru | TR | KT | OS | UT | Hmot | kříž | TR | KT | OS | UT | CE | | |
| BÝK | PE | 102 | 119 | ME | 105 | 98 | 100 | 106 | 106 | 105 | | | | | | | |
| MATKA | PE | 106 | 118 | ME | 119 | 103 | 101 | 102 | 101 | 100 | 722 | 142 | 25 | 22 | 21 | 8 | 76 |
| OTEC | PE | 102 | 103 | ME | 92 | 103 | 99 | 106 | 107 | 106 | 0 | 0 | 0 | 0 | 0 | 0 | 0 |

HODNOCEN: TR 8 / /10 KT / / OS / / UT Výsledek:

