

KATALOG ZÁKLADNÍHO VÝBĚRU
dne 3.5.2018
MORAVIA ZL CHEB spol. s.r.o. Kopanina
Začátek cca 17,00 hod.

Č. k.	Číslo býčka	OTEC st.reg.	DATUM NAROZENÍ	PLEM	HM. kg	KŘ. cm	Přír.od g	nar. RPH	CHOVATEL
1	595608 041 CZ	ZAI 242	03.02.17	G100	628	137	1454 g	103	MORAVIA ZL CHEB s.r.o. Kopanina
2	595609 041 CZ	ZAI 237	04.02.17	G100	588	133	1357 g	107	MORAVIA ZL CHEB s.r.o. Kopanina
3	595623 041 CZ	ZAI 362	04.03.17	G100	578	131	1438 g	111	MORAVIA ZL CHEB s.r.o. Kopanina
4	595624 041 CZ	ZAI 362	04.03.17	G100	496	130	1223 g	107	MORAVIA ZL CHEB s.r.o. Kopanina
5	595641 041 CZ	ZAI 362	27.03.17	G100	560	135	1453 g	106	MORAVIA ZL CHEB s.r.o. Kopanina

Plemenné hodnoty uvedené v katalogu jsou spočítány k 31.3.2018



Vysvětlivky ke zkratkám ve jménech v katalogu :

ET	- býček narozen po embryotrasferu
RED	- zbarvení red angus
P,V	- bezrohý / volný roh - heterozygot (MS,CH,LI,BA)
PP	- bezrohý – homozygot stanoven testem DNA (MS,CH,LI,BA)
R	- rohatý (MS)
+/+	- homozygot s alelami způsobujícími běžné osvalení (GS)
+ /MH	- heterozygot s jednou alelou podmiňující dvojí osvalení (GS)
MH/MH	- homozygot - obě alely podmiňující dvojí osvalení (GS – oddíl „B“ PK)

U matek plemene BA

Třída	Výška kříž (cm)	Hmotnost (kg)	RPH přímý efekt	RPH mat. efekt	RPH osvalení
SE	147 a více	800 a více	105 a vic	103 a vic	103 a vic
EC	147 a více	800 a více	105 a vic	pod 103	103 a vic
EM	147 a více	800 a více	pod 105	103 a vic	pod 103
CM	pod 147	pod 800	105 a vic	103 a vic	103 a vic
C1	pod 147	pod 800	105 a vic	pod 103	103 a vic
M1	pod 147	pod 800	pod 105	103 a vic	pod 103

Popisky grafu úrovně plemenných hodnot

Jednotlivé plemenné hodnoty jsou rozděleny do pásem na základě výpočtu kvantilu normálního rozložení, které udávají, jak si konkrétní jedinec stojí v porovnání s průměrem populace plemenných býčků odchovaných v období 2012 – 2017.

pásma	Pozice býka v rámci populace	zkratka	Popis údaje v grafu
10	býk patří hodnotou RPH do 10 % nejlepších býků v daném ukazateli	<i>RphT</i>	RPH pro přírůstek v testu
9	býk patří hodnotou RPH do 20 % nejlepších býků v daném ukazateli	<i>RphN</i>	RPH pro životní přírůstek
8	býk patří hodnotou RPH do 30 % nejlepších býků v daném ukazateli	<i>RpPP</i>	RPH pro přímý efekt porody
7	býk patří hodnotou RPH do 40 % nejlepších býků v daném ukazateli	<i>RpRU</i>	RPH pro přímý efekt růst
6	býk patří hodnotou RPH do 50 % nejlepších býků v daném ukazateli	<i>MatPP</i>	RPH pro maternální efekt porody
5	býk patří hodnotou RPH do průměru býků v daném ukazateli	<i>MatRU</i>	RPH pro maternální efekt růst
4	býk patří hodnotou RPH do 60 % nejlepších býků v daném ukazateli	<i>phTR</i>	RPH pro lineární hodnocení těl. rámce
3	býk patří hodnotou RPH do 70 % nejlepších býků v daném ukazateli	<i>phKT</i>	RPH pro lineární hodnocení kap. těla
2	býk patří hodnotou RPH do 80 % nejlepších býků v daném ukazateli	<i>phOS</i>	RPH pro lineární hodnocení osvalení
1	býk patří hodnotou RPH do 90 % nejlepších býků v daném ukazateli	<i>phUT</i>	RPH pro lineární hodnocení užit. typ

Hlavní selekční kritéria pro výběr do plemnitby na OPB a odchovu u chovatele

Hlavním selekčním kritériem bude pouze lineární hodnocení při základním výběru.

Důvody vyřazení před základním výběrem

- hodnocení tělesného rámce (1,2,3 body dle parametrů daného plemene)
- hodnocení bodů za hmotnost v 365 dnech (1,2,3 body dle parametrů daného plemene)
- nepředvedení býka k základnímu výběru na ohlávce nebo na vodící tyči
- na základě rozhodnutí majitele býka o jeho vyřazení
- zdravotní důvody (displazie varlat, apod.)

Důvody vyřazení při základním výběrem

- hodnocení délky těla (1,2,3 body dle parametrů daného plemene)
- hodnocení ukazatelů kapacity těla (1,2,3 body dle parametrů daného plemene)
- hodnocení ukazatelů osvalení (1,2,3 body dle parametrů daného plemene)
- hodnocení užitkové typu (1,2,3 body dle parametrů daného plemene)
- závažné vady exteriéru při základním výběru
- neodpovídající funkčnost končetin při základním výběru
- zdravotní důvody (displazie varlat, apod.)

Reklamační řád pro základní výběry býků

Majitel odchovávaného býčka má právo podat reklamaci proti rozhodnutí výběrové komise (ČSCHMS). Tato reklamační může mít písemnou nebo ústní formu. Po skončení základního výběru býků vyzve předseda výběrové komise k podání případných protestů (reklamací). Reklamační se podává nejpozději do 60-ti minut od výzvy předsedy výběrové komise. Reklamační se podává předsedovi výběrové komise. Jménem majitele býka může jednat také zástupce OPB. Po vznesení reklamační následuje nové předvedení býka. Reklamační je podmíněna složením nevratné kauce 1000 Kč, přičemž polovina z této částky je určena pro provozovatele OPB a polovina pro ČSCHMS. Tato kauce musí být složena okamžitě v hotovosti v době podání reklamační předsedovi výběrové komise.

V případě shodného verdiktu výběrové komise a majitele býka je platný tento shodný verdikt.

V případě neshody mezi verdiktem výběrové komise a majitelem býka bude proveden nový základní výběr. Provedení nového základního výběru je podmíněno složením kauce 5000 Kč za každého reklamovaného býka. Kauce se skládá na účet ČSCHMS nejpozději do 10-ti kalendářních dnů ode dne provedení základního výběru. V případě, že nebudou peníze připsány na účet v daném termínu, platí původní verdikt výběrové komise a reklamační se dále neřeší. Nový základní výběr se uskuteční do 30-ti dnů od sporného výběru na místě, kde byla podána reklamační, pokud se obě strany nedohodnou jinak. Většinové složení komise nesmí být totožné se složením komise, která vynesla sporný verdikt. O složení komise rozhoduje ČSCHMS po dohodě s příslušným chovatelským klubem a Radou PK daného plemene. O závěru nového základního výběru je sepsán nový výběrový protokol. Proti tomuto rozhodnutí se již nelze dále odvolat. V případě, že je potvrzeno původní rozhodnutí výběrové komise, propadá kauce ve prospěch ČSCHMS, v opačném případě se vrací majiteli býka do 10-ti kalendářních dní od provedení nového základního výběru. Náklady spojené s novým základním výběrem nese strana, která při svém rozhodnutí či jednání nebyla v právu.

V každém případě se o reklamaci vede písemný zápis. Rozhodnutí výběrové komise se váže ke konkrétnímu zvířeti v konkrétním čase a není možno se na něj odvolávat v případných následných sporech. Schváleno výborem ČSCHMS dne 21.3.2006 v Hradištku pod Medníkem, změny schváleny VČS dne 6.9.2007.



Sekretariát: ČSCHMS Praha Těšnov 17 11705 Praha 1 Mobil : +420 724 007 860 Telefon : +420 221 812 865 E-mail : info@cschms.cz	Ředitel PK <i>Kopecký Jan</i> Osík 201 569 67 Osík u Litomyšle Mobil : +420 724 007 862 Telefon : +420 461 612 809 E-mail : kopecky@cschms.cz	Adresa PK <i>Honová Nina</i> Osvoboditelů 35/9 410 02 Lovosice Mobil : +420 724 073 641 E-mail : honova@cschms.cz
---	--	--

Číslo : 595608 041 CZ DROZD RED ZL Číslo katalogu 1
 Dat.nar. : 03.02.2017 Plemeno : G100 Aberdeen Angus
 Chovatel : MORAVIA ZL CHEB spol. s.r.o., Kopanina
 Majitel : MORAVIA ZL CHEB spol. s.r.o., Kopanina

OOO ZAA 847 RED LAZY MC COWBOY CUT 26U 1441140
 OO ZAA 942 RED LAZY MC CC CUT ABOVE 102Y 1643251
 MOO 1343849 CA RED LAZY MC BESS 12S 1343849

OTEC ZAI 242 ABSOLUTE RED Z JAKUBOVIC 257000691314053
 OMO ZAA 440 KANÓN RED ET 119590106693
 MO 231373 953 CZ TÁŇA Z JAKUBOVIC 257000231373953
 MMO 120961 953 CZ NINA Z JAKUBOVIC 257000120961953

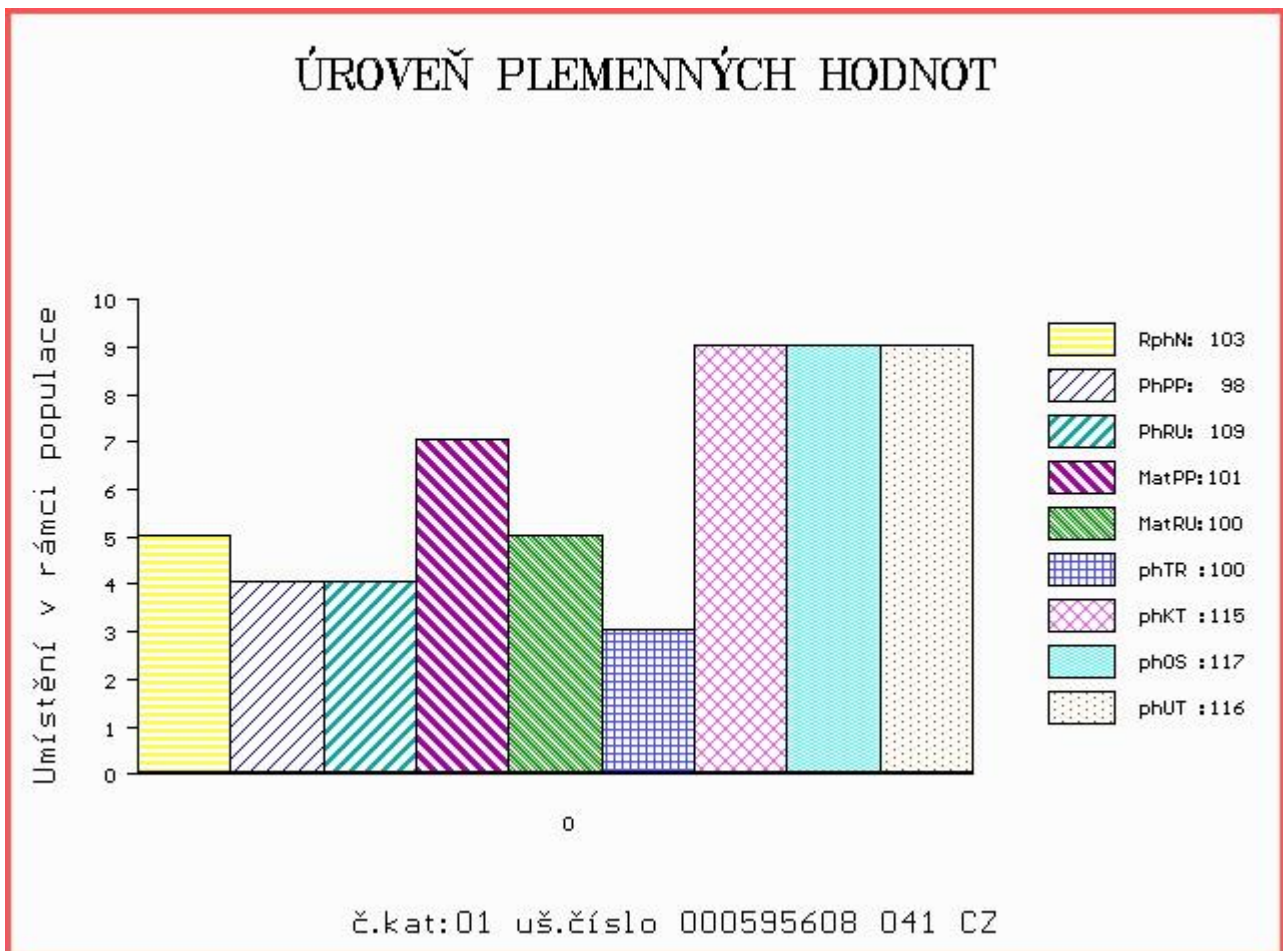
OOM 270 416 BAKKENS UNIKUM 78030-00068
 OM ZAA 633 BAKKENS BENJAMIN RED 78030-00103
 MOM 8556900332 DK RIIS RED TIGO 2 85569-00332

MA 140077 941 CZ /6 ot RED 350000140077941
 OMM 265 400 RED BHC STRYKER 778117
 MM 480 931 CZ 253931000480
 MMM 760237 CA RED BUCK VALLEY FANNY 48C 760237

Vl.užit:nar: 32 kg ve 120d: 180 kg ve 210d: 304 kg v 365d: 564 kg / kříž: 128 cm
 Přírustek od narození: 1454 g / 103 šourek 38 cm
 Věk při ZV 454 dní aktuálně k 20.03.18 hmotnost: 628 kg výška v kříži: 137 cm

PLEMENNÉ HODNOTY						LINEARNÍ HODNOCENÍ											
	pp	ru	pp	ru	TR	KT	OS	UT	Hmot	kříž	TR	KT	OS	UT	CE		
BÝK	PE	98	109	ME	101	100	100	115	117	116							
MATKA	PE	97	95	ME	103	106	96	101	103	103	670	139	24	18	17	6	65
OTEC	PE	90	122	ME	107	98	108	119	118	120	708	138	24	22	22	8	76

HODNOCEN: TR 7 / /10 KT / / OS / / UT Výsledek:



Číslo : 595609 041 CZ DUDEK RED ZL Číslo katalogu 2
 Dat.nar. : 04.02.2017 Plemeno : G100 Aberdeen Angus
 Chovatel : MORAVIA ZL CHEB spol. s.r.o., Kopanina
 Majitel : MORAVIA ZL CHEB spol. s.r.o., Kopanina

OOO ZAA 695 RED DMM BRYLOR THUMP 2T 1399230
 OO ZAA 807 TARIK RED ET 398000665397031
 MOO 240519 931 CZ RED 398000240519931

OTEC ZAI 237 AKIM RED ZE STVOLÍNEK 403000567827051
 OMO ZAA 336 RED NORTHLINE LIKE A ROCK 1F 870563
 MO 111092 951 CZ PAVLA RED ZE STVOLÍNEK 403000111092951
 MMO 9569 951 CZ 403000009569951

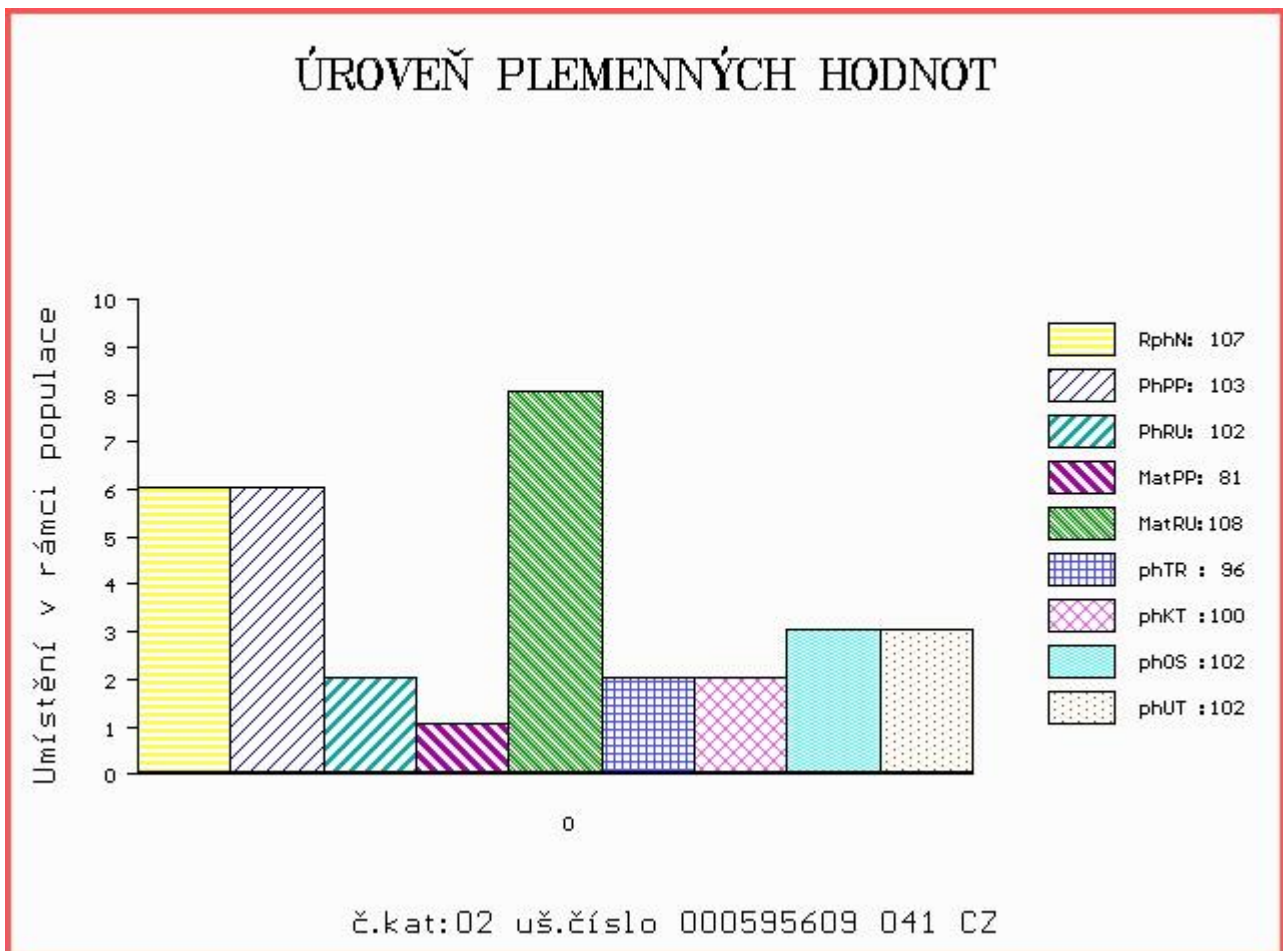
OOM 267 850 RED GRAHAM BALOO 26C 802442
 OM AAP 539 RED BALOO VORNAGEL 0891779858
 MOM 89229 214 CZ WATAUINEWA VORNAGEL 0890865080

MA 130050 941 CZ /5 ot 350000130050941
 OMM 265 400 RED BHC STRYKER 778117
 MM 480 931 CZ 253931000480
 MMM 760237 CA RED BUCK VALLEY FANNY 48C 760237

Vl.užit:nar: 33 kg ve 120d: 177 kg ve 210d: 279 kg v 365d: 516 kg / kříž: 131 cm
 Přírustek od narození: 1357 g / 107 šourek 38 cm
 Věk při ZV 453 dní aktuálně k 20.03.18 hmotnost: 588 kg výška v kříži: 133 cm

PLEMENNÉ HODNOTY				LINEARNÍ HODNOCENÍ												
	pp	ru		pp	ru	TR	KT	OS	UT	Hmot	kříž	TR	KT	OS	UT	CE
BÝK	PE	103	102	ME	81	108	96	100	102	102						
MATKA	PE	106	98	ME	88	106	97	100	102	101	770	143	24	19	19	7 69
OTEC	PE	96	109	ME	75	112	104	111	112	113	645	134	23	22	21	8 74

HODNOCEN: TR 5 / / 8 KT / / OS / / UT Výsledek:



Číslo : 595623 041 CZ DLASK RED ZL Číslo katalogu 3
 Dat.nar. : 04.03.2017 Plemeno : G100 Aberdeen Angus
 Chovatel : MORAVIA ZL CHEB spol. s.r.o., Kopanina
 Majitel : MORAVIA ZL CHEB spol. s.r.o., Kopanina

OOO ZAA 695 RED DMM BRYLOR THUMP 2T 1399230
 OO ZAA 807 TARIK RED ET 398000665397031
 MOO 240519 931 CZ RED 398000240519931

OTEC ZAI 362 BOŘIVOJ RED ZE STVOLÍNEK 403000590849051
 OMO ZAA 336 RED NORTHLINE LIKE A ROCK 1F 870563
 MO 111092 951 CZ PAVLA RED ZE STVOLÍNEK 403000111092951
 MMO 9569 951 CZ 403000009569951

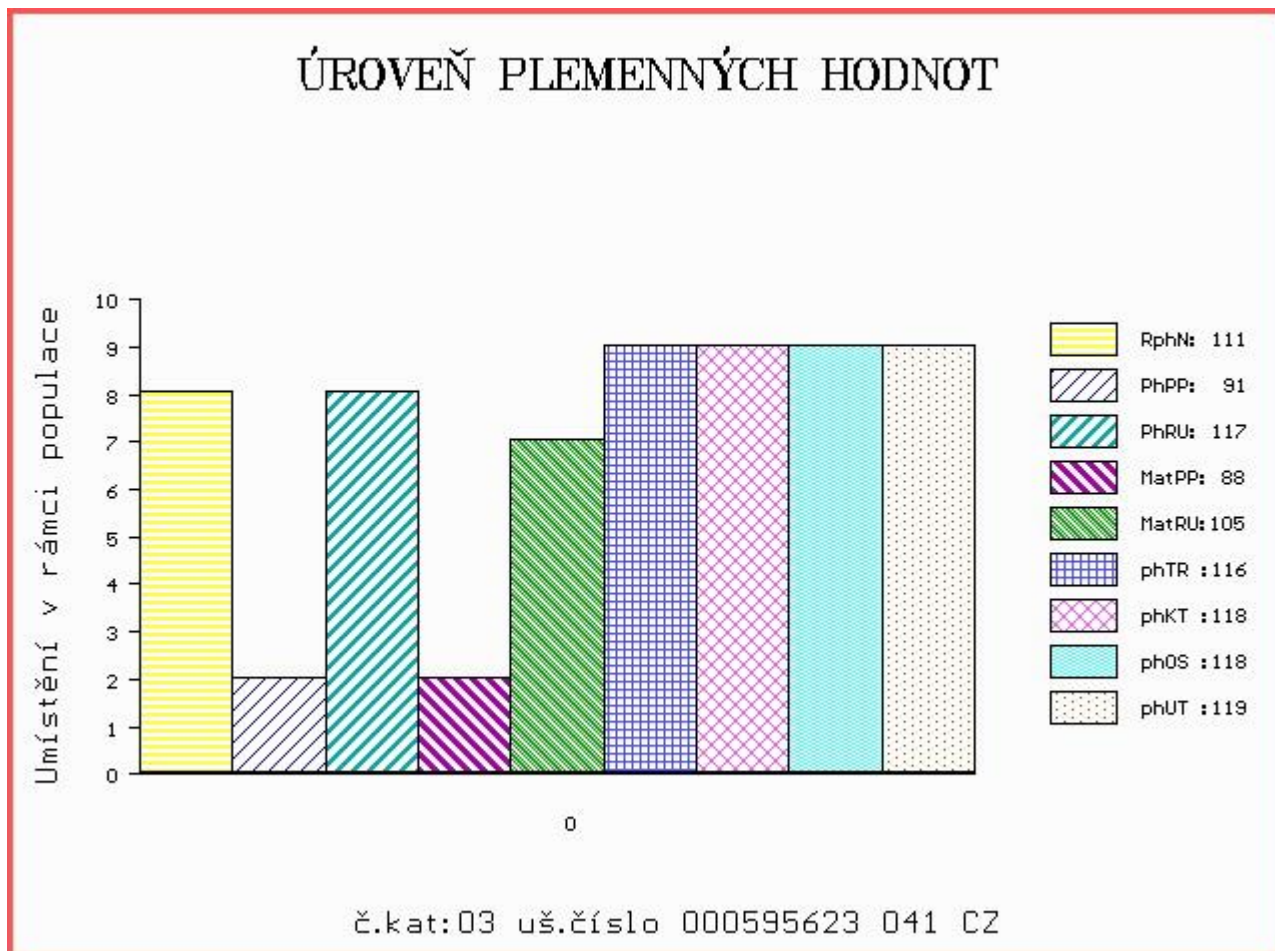
OOM 270 416 BAKKENS UNIKUM 78030-00068
 OM ZAA 633 BAKKENS BENJAMIN RED 78030-00103
 MOM 8556900332 DK RIIS RED TIGO 2 85569-00332

MA 145344 941 CZ /4 ot RED 350000145344941
 OMM AAP 150 HARDY 119117005701
 MM 107552 510 CZ 119000107552510
 MMM 2417 117 CZ 119117002417

Vl.užit:nar: 30 kg ve 120d: 189 kg ve 210d: 313 kg v 365d: 553 kg / kříž: 131 cm
 Přírustek od narození: 1438 g / 111 šourek 40 cm
 Věk při ZV 425 dní aktuálně k 20.03.18 hmotnost: 578 kg výška v kříži: 131 cm

PLEMENNÉ HODNOTY										LINEARNÍ HODNOCENÍ							
	pp	ru	pp	ru	TR	KT	OS	UT	Hmot	kříž	TR	KT	OS	UT	CE		
BÝK	PE	91	117	ME	88	105	116	118	118	119							
MATKA	PE	91	102	ME	107	112	108	110	112	111	712	141	20	19	18	6	63
OTEC	PE	84	117	ME	75	106	109	111	112	114	647	137	25	22	22	8	77

HODNOCEN: TR 5 / /10 KT / / OS / / UT Výsledek:



Číslo : 595624 041 CZ DATEL RED ZL Číslo katalogu 4
 Dat.nar. : 04.03.2017 Plemeno : G100 Aberdeen Angus
 Chovatel : MORAVIA ZL CHEB spol. s.r.o., Kopanina
 Majitel : MORAVIA ZL CHEB spol. s.r.o., Kopanina

OOO ZAA 695 RED DMM BRYLOR THUMP 2T 1399230
 OO ZAA 807 TARIK RED ET 398000665397031
 MOO 240519 931 CZ RED 398000240519931

OTEC ZAI 362 BOŘIVOJ RED ZE STVOLÍNEK 403000590849051
 OMO ZAA 336 RED NORTHLINE LIKE A ROCK 1F 870563
 MO 111092 951 CZ PAVLA RED ZE STVOLÍNEK 403000111092951
 MMO 9569 951 CZ 403000009569951

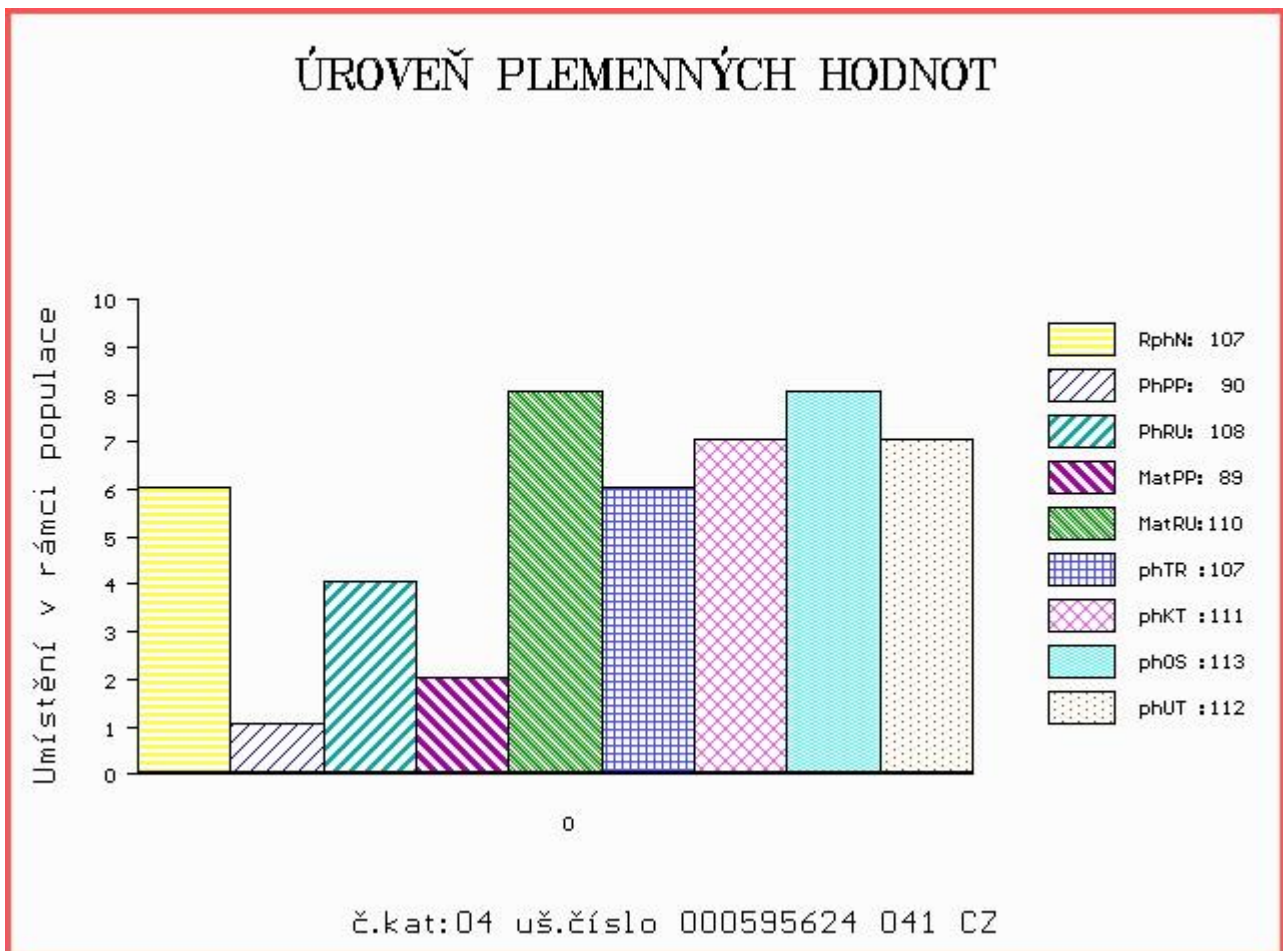
OOM 270 416 BAKKENS UNIKUM 78030-00068
 OM ZAA 633 BAKKENS BENJAMIN RED 78030-00103
 MOM 8556900332 DK RIIS RED TIGO 2 85569-00332

MA 145344 941 CZ /4 ot RED 350000145344941
 OMM AAP 150 HARDY 119117005701
 MM 107552 510 CZ 119000107552510
 MMM 2417 117 CZ 119117002417

Vl.užit:nar: 30 kg ve 120d: 169 kg ve 210d: 286 kg v 365d: 476 kg / kříž: 130 cm
 Přírustek od narození: 1223 g / 107 šourek 39 cm
 Věk při ZV 425 dní aktuálně k 20.03.18 hmotnost: 496 kg výška v kříži: 130 cm

PLEMENNÉ HODNOTY						LINEARNÍ HODNOCENÍ											
	pp	ru	pp	ru	TR	KT	OS	UT	Hmot	kříž	TR	KT	OS	UT	CE		
BÝK	PE	90	108	ME	89	110	107	111	113	112							
MATKA	PE	91	102	ME	107	112	108	110	112	111	712	141	20	19	18	6	63
OTEC	PE	84	117	ME	75	106	109	111	112	114	647	137	25	22	22	8	77

HODNOCEN: TR 5 / / 6 KT / / OS / / UT Výsledek:



Číslo : 595641 041 CZ DROP RED ZL Číslo katalogu 5
 Dat.nar. : 27.03.2017 Plemeno : G100 Aberdeen Angus
 Chovatel : MORAVIA ZL CHEB spol. s.r.o., Kopanina
 Majitel : MORAVIA ZL CHEB spol. s.r.o., Kopanina

OOO ZAA 695 RED DMM BRYLOR THUMP 2T 1399230
 OO ZAA 807 TARIK RED ET 398000665397031
 MOO 240519 931 CZ RED 398000240519931

OTEC ZAI 362 BOŘIVOJ RED ZE STVOLÍNEK 403000590849051
 OMO ZAA 336 RED NORTHLINE LIKE A ROCK 1F 870563
 MO 111092 951 CZ PAVLA RED ZE STVOLÍNEK 403000111092951
 MMO 9569 951 CZ 403000009569951

OOM 265 411 RED FLYING K PATRIOT 11C 761248
 OM ZAA 336 RED NORTHLINE LIKE A ROCK 1F 870563
 MOM 734598 CA RED MAYBRIDGE PRINCESS 1B 734598

MA 1906 952 CZ /12 ot RED 119000001906952
 OMM ZAA 283 HAWKINS BRONZE 495436
 MM 105565 510 CZ 119510105565
 MMM 5706 117 CZ 119117005706

Vl.užit:nar: 40 kg ve 120d: 183 kg ve 210d: 314 kg v 365d: 571 kg / kříž: 135 cm
 Přírustek od narození: 1453 g / 106 šourek 37 cm
 Věk při ZV 402 dní aktuálně k 20.03.18 hmotnost: 560 kg výška v kříži: 135 cm

PLEMENNÉ HODNOTY						LINEARNÍ HODNOCENÍ											
	pp	ru	pp	ru	TR	KT	OS	UT	Hmot	kříž	TR	KT	OS	UT	CE		
BÝK	PE	87	119	ME	95	101	105	106	107	108							
MATKA	PE	98	100	ME	108	108	92	96	98	97	682	138	19	19	18	7	63
OTEC	PE	84	117	ME	75	106	109	111	112	114	647	137	25	22	22	8	77

HODNOCEN: TR 8 / /10 KT / / OS / / UT Výsledek:

