

KATALOG ZÁKLADNÍHO VÝBĚRU

dne 4.5.2018

Bečvář Štěpán, Hyršov

Začátek cca 15,30 hod.

Č.	Číslo	OTEC	DATUM	HM.	KŘ.	Přír.od	nar.		
k.	býčka	st.reg.	NAROZENÍ	PLEM	kg	cm	g	RPH	CHOVATEL
1	844271 032 CZ	ZAI 054	24.02.17	G100	492	128	1187 g	79	Bečvář Štěpán, Hyršov
2	844278 032 CZ	ZAI 054	25.02.17	G100	500	130	1206 g	80	Bečvář Štěpán, Hyršov
3	844284 032 CZ	ZAI 054	28.02.17	G100	513	130	1257 g	81	Bečvář Štěpán, Hyršov

Býk vyřazen před základním výběrem

Č.	Číslo	OTEC	Datum	Body					
k.	býčka	st.reg.	narození	Plem.	VT	HM	CHOVATEL		Důvod vyřaz.
4	844269 032 CZ	ZAI 054	19.02.17	G100	2	5	Bečvář Štěpán, Hyršov		před ZV-VT

Plemenné hodnoty uvedené v katalogu jsou spočítány k 31.3.2018



Vysvětlivky ke zkratkám ve jménech v katalogu :

ET	- býček narozen po embryotrasferu
RED	- zbarvení red angus
P,V	- bezrohý / volný roh - heterozygot (MS,CH,LI,BA)
PP	- bezrohý – homozygot stanovené testem DNA (MS,CH,LI,BA)
R	- rohatý (MS)
+/+	- homozygot s alelami způsobujícími běžné osvalení (GS)
+ /MH	- heterozygot s jednou alelou podmiňující dvojí osvalení (GS)
MH/MH	- homozygot - obě alely podmiňující dvojí osvalení (GS – oddíl „B“ PK)

U matek plemene BA

Třída	Výška kříž (cm)	Hmotnost (kg)	RPH přímý efekt	RPH mat. efekt	RPH osvalení
SE	147 a více	800 a více	105 a vic	103 a vic	103 a vic
EC	147 a více	800 a více	105 a vic	pod 103	103 a vic
EM	147 a více	800 a více	pod 105	103 a vic	pod 103
CM	pod 147	pod 800	105 a vic	103 a vic	103 a vic
C1	pod 147	pod 800	105 a vic	pod 103	103 a vic
M1	pod 147	pod 800	pod 105	103 a vic	pod 103

Popisky grafu úrovně plemenných hodnot

Jednotlivé plemenné hodnoty jsou rozděleny do pásem na základě výpočtu kvantilu normálního rozložení, které udávají, jak si konkrétní jedinec stojí v porovnání s průměrem populace plemenných býčků odchovaných v období 2012 – 2017.

pásma	Pozice býka v rámci populace	zkratka	Popis údaje v grafu
10	býk patří hodnotou RPH do 10 % nejlepších býků v daném ukazateli	<i>RphT</i>	RPH pro přírůstek v testu
9	býk patří hodnotou RPH do 20 % nejlepších býků v daném ukazateli	<i>RphN</i>	RPH pro životní přírůstek
8	býk patří hodnotou RPH do 30 % nejlepších býků v daném ukazateli	<i>RpPP</i>	RPH pro přímý efekt porody
7	býk patří hodnotou RPH do 40 % nejlepších býků v daném ukazateli	<i>RpRU</i>	RPH pro přímý efekt růst
6	býk patří hodnotou RPH do 50 % nejlepších býků v daném ukazateli	<i>MatPP</i>	RPH pro maternální efekt porody
5	býk patří hodnotou RPH do průměru býků v daném ukazateli	<i>MatRU</i>	RPH pro maternální efekt růst
4	býk patří hodnotou RPH do 60 % nejlepších býků v daném ukazateli	<i>phTR</i>	RPH pro lineární hodnocení těl. rámec
3	býk patří hodnotou RPH do 70 % nejlepších býků v daném ukazateli	<i>phKT</i>	RPH pro lineární hodnocení kap. těla
2	býk patří hodnotou RPH do 80 % nejlepších býků v daném ukazateli	<i>phOS</i>	RPH pro lineární hodnocení osvalení
1	býk patří hodnotou RPH do 90 % nejlepších býků v daném ukazateli	<i>phUT</i>	RPH pro lineární hodnocení užit. typ

Hlavní selekční kritéria pro výběr do plemnitby na OPB a odchovu u chovatele

Hlavním selekčním kritériem bude pouze lineární hodnocení při základním výběru.

Důvody vyřazení před základním výběrem

- hodnocení tělesného rámce (1,2,3 body dle parametrů daného plemene)
- hodnocení bodů za hmotnost v 365 dnech (1,2,3 body dle parametrů daného plemene)
- nepředvedení býka k základnímu výběru na ohlávce nebo na vodící tyči
- na základě rozhodnutí majitele býka o jeho vyřazení
- zdravotní důvody (displazie varlat, apod.)

Důvody vyřazení při základním výběrem

- hodnocení délky těla (1,2,3 body dle parametrů daného plemene)
- hodnocení ukazatelů kapacity těla (1,2,3 body dle parametrů daného plemene)
- hodnocení ukazatelů osvalení (1,2,3 body dle parametrů daného plemene)
- hodnocení užitkové typu (1,2,3 body dle parametrů daného plemene)
- závažné vady exteriéru při základním výběru
- neodpovídající funkčnost končetin při základním výběru
- zdravotní důvody (displazie varlat, apod.)

Reklamační řád pro základní výběry býků

Majitel odchovávaného býčka má právo podat reklamaci proti rozhodnutí výběrové komise (ČSCHMS). Tato reklamační může mít písemnou nebo ústní formu. Po skončení základního výběru býků vyzve předseda výběrové komise k podání případných protestů (reklamací). Reklamační se podává nejpozději do 60-ti minut od výzvy předsedy výběrové komise. Reklamační se podává předsedovi výběrové komise. Jménem majitele býka může jednat také zástupce OPB. Po vznesení reklamační následuje nové předvedení býka. Reklamační je podmíněna složením nevratné kauce 1000 Kč, přičemž polovina z této částky je určena pro provozovatele OPB a polovina pro ČSCHMS. Tato kauce musí být složena okamžitě v hotovosti v době podání reklamační předsedovi výběrové komise.

V případě shodného verdiktu výběrové komise a majitele býka je platný tento shodný verdikt.

V případě neshody mezi verdiktem výběrové komise a majitelem býka bude proveden nový základní výběr. Provedení nového základního výběru je podmíněno složením kauce 5000 Kč za každého reklamovaného býka. Kauce se skládá na účet ČSCHMS nejpozději do 10-ti kalendářních dnů ode dne provedení základního výběru. V případě, že nebudou peníze připsány na účet v daném termínu, platí původní verdikt výběrové komise a reklamační se dále neřeší. Nový základní výběr se uskuteční do 30-ti dnů od sporného výběru na místě, kde byla podána reklamační, pokud se obě strany nedohodnou jinak. Většinové složení komise nesmí být totožné se složením komise, která vynesla sporný verdikt. O složení komise rozhoduje ČSCHMS po dohodě s příslušným chovatelským klubem a Radou PK daného plemene. O závěru nového základního výběru je sepsán nový výběrový protokol. Proti tomuto rozhodnutí se již nelze dále odvolat. V případě, že je potvrzeno původní rozhodnutí výběrové komise, propadá kauce ve prospěch ČSCHMS, v opačném případě se vrací majiteli býka do 10-ti kalendářních dní od provedení nového základního výběru. Náklady spojené s novým základním výběrem nese strana, která při svém rozhodnutí či jednání nebyla v právu.

V každém případě se o reklamaci vede písemný zápis. Rozhodnutí výběrové komise se váže ke konkrétnímu zvířeti v konkrétním čase a není možno se na něj odvolávat v případných následných sporech. Schváleno výborem ČSCHMS dne 21.3.2006 v Hradištku pod Medníkem, změny schváleny VČS dne 6.9.2007.



Sekretariát: ČSCHMS Praha Těšnov 17 11705 Praha 1 Mobil : +420 724 007 860 Telefon : +420 221 812 865 E-mail : info@cschms.cz	Ředitel PK <i>Kopecký Jan</i> Osík 201 569 67 Osík u Litomyšle Mobil : +420 724 007 862 Telefon : +420 461 612 809 E-mail : kopecky@cschms.cz	Adresa PK <i>Honová Nina</i> Osvoboditelů 35/9 410 02 Lovosice Mobil : +420 724 073 641 E-mail : honova@cschms.cz
---	--	--

Číslo : **844271 032 CZ** **DANDY Z HYRŠOVA ET** Číslo katalogu 1
 Dat.nar. : 24.02.2017 Plemeno : G100 Aberdeen Angus
 Chovatel : Bečvář Štěpán, Hyršov
 Majitel : Bečvář Štěpán, Hyršov

OOO 280 628 CONEYISLAND LEGEND E112 311677980112
 OO 280 627 CLOGHOGUE EVOLUTION 321229520067
 MOO 0 CLOGHOGUE URUSLA 20022237

OTEC ZAI 054 BIRCHES LITTLEMAN L923 921159600923
 OMO 280 629 LISSARD MARK IIE.M2.23
 MO 121286270266 IE DRUMCROW LIMA G266 121286270266
 MMO 0 DRUMCROW LIMA MKP.X3.23

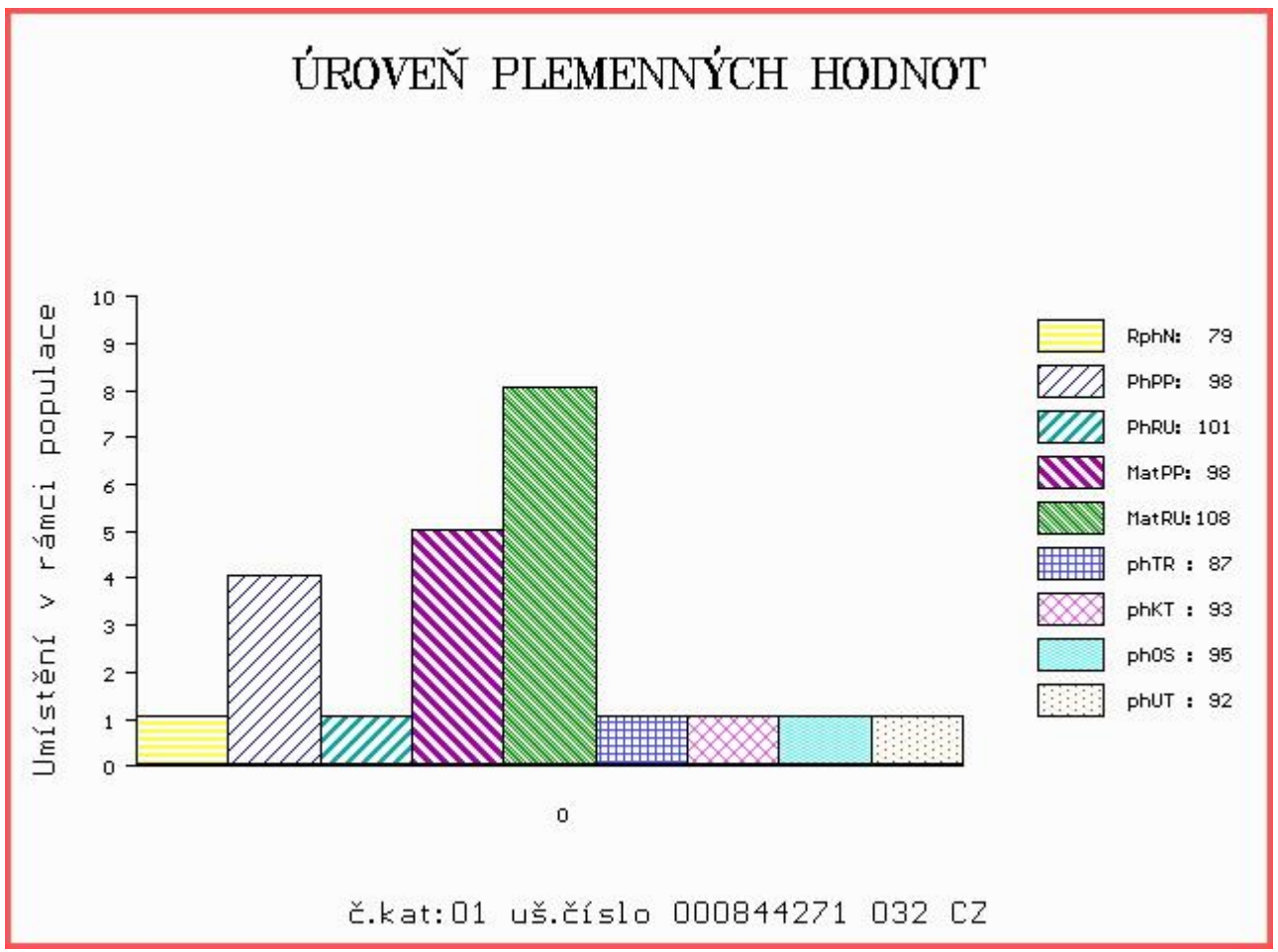
OOM 272 547 B/R NEW FRONTIER 095 13588640
 OM ZAA 886 BLUE & GRAY JACKSON 90V 15974345
 MOM 13062757 US BON VIEW GAMMER 1838 13062757

MA 527758 931 CZ /3 ot ZAKSONA Z OSTŘEHO 424000527758931
 OMM ZAA 334 LCHMN SHARPSHOOTER 1369 29AR0172
 MM 240524 931 CZ ET 398000240524931
 MMM 954266 US SRN MATTIE 2006 954266

Vl.užit:nar: 35 kg ve 120d: 172 kg ve 210d: 312 kg v 365d: 471 kg / kříž: 128 cm
 Přírustek od narození: 1187 g / 79 šourek 33 cm
 Věk při ZV 434 dní aktuálně k 16.03.18 hmotnost: 492 kg výška v kříži: 128 cm

PLEMENNÉ HODNOTY										LINEARNÍ HODNOCENÍ							
	pp	ru	pp	ru	TR	KT	OS	UT	Hmot	kříž	TR	KT	OS	UT	CE		
BÝK	PE	98	101	ME	98	108	87	93	95	92							
MATKA	PE	108	101	ME	101	113	89	92	95	92	648	138	23	20	19	7	69
OTEC	PE	84	100	ME	97	102	85	93	96	93	0	0	0	0	0	0	0

HODNOCEN: TR 4 / / 5 KT / / OS / / UT Výsledek:



Číslo : **844278 032 CZ** **DOLAR Z HYRŠOVA ET** Číslo katalogu 2
 Dat.nar. : 25.02.2017 Plemeno : G100 Aberdeen Angus
 Chovatel : Bečvář Štěpán, Hyršov
 Majitel : Bečvář Štěpán, Hyršov

OOO 280 628 CONEYISLAND LEGEND E112 311677980112
 OO 280 627 CLOGHOGUE EVOLUTION 321229520067
 MOO 0 CLOGHOGUE URUSLA 20022237

Otec ZAI 054 BIRCHES LITTLEMAN L923 921159600923
 OMO 280 629 LISSARD MARK IIE.M2.23
 MO 121286270266 IE DRUMCROW LIMA G266 121286270266
 MMO 0 DRUMCROW LIMA MKP.X3.23

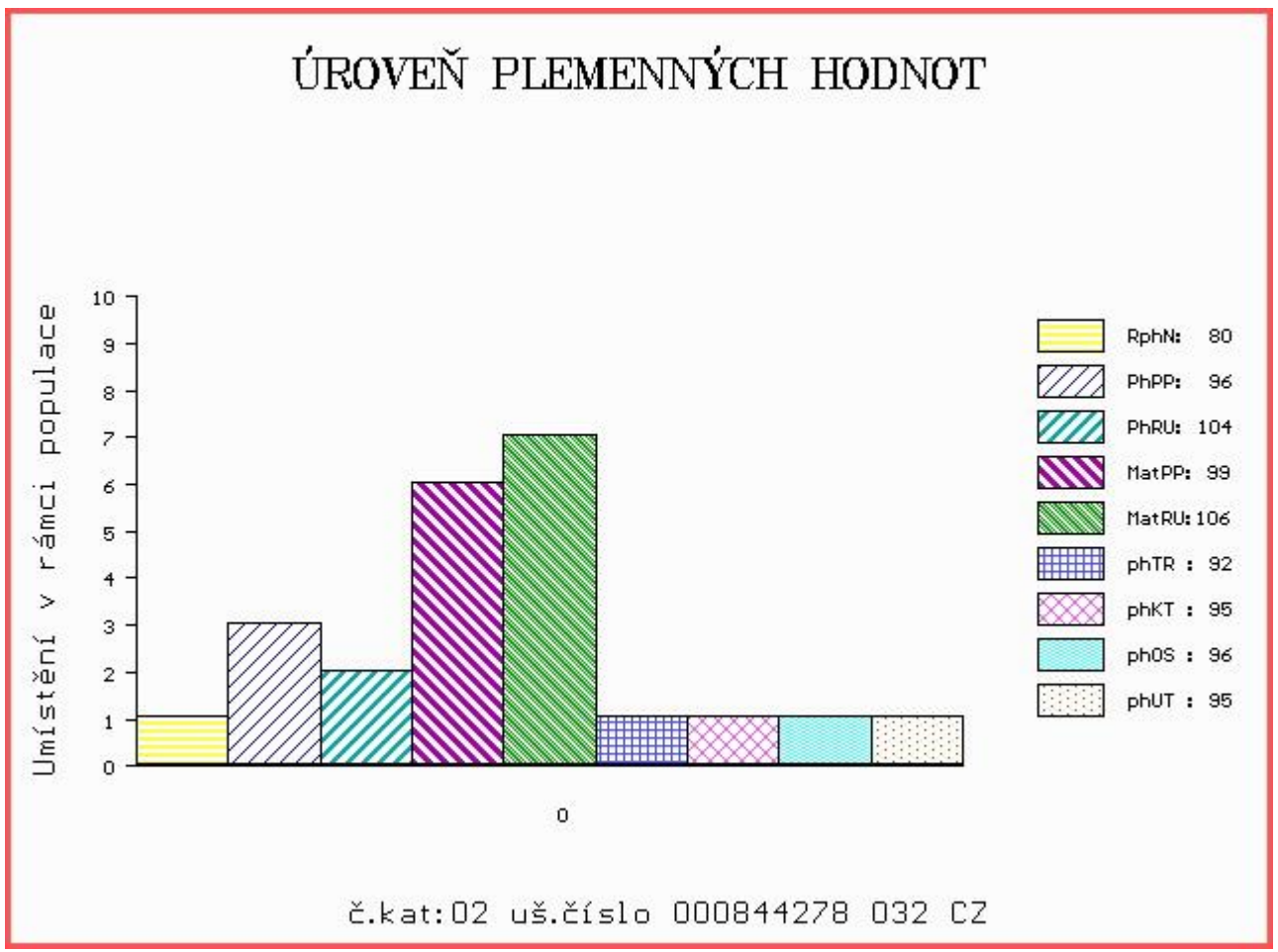
OOM 272 547 B/R NEW FRONTIER 095 13588640
 OM ZAA 886 BLUE & GRAY JACKSON 90V 15974345
 MOM 13062757 US BON VIEW GAMMER 1838 13062757

MA 527758 931 CZ /3 ot ZAKSONA Z OSTŘEHO 424000527758931
 OMM ZAA 334 LCHMN SHARPSHOOTER 1369 29AR0172
 MM 240524 931 CZ ET 398000240524931
 MMM 954266 US SRN MATTIE 2006 954266

Vl.užit:nar: 37 kg ve 120d: 185 kg ve 210d: 325 kg v 365d: 480 kg / kříž: 130 cm
 Přírustek od narození: 1206 g / 80 šourek 36 cm
 Věk při ZV 433 dní aktuálně k 16.03.18 hmotnost: 500 kg výška v kříži: 130 cm

PLEMENNÉ HODNOTY										LINEARNÍ HODNOCENÍ							
	pp	ru	pp	ru	TR	KT	OS	UT	Hmot	kříž	TR	KT	OS	UT	CE		
BÝK	PE	96	104	ME	99	106	92	95	96	95							
MATKA	PE	108	101	ME	101	113	89	92	95	92	648	138	23	20	19	7	69
Otec	PE	84	100	ME	97	102	85	93	96	93	0	0	0	0	0	0	0

HODNOCEN: TR 5 / / 6 KT / / OS / / UT Výsledek:



Číslo : **844284 032 CZ** **DON Z HYRŠOVA ET** Číslo katalogu 3
 Dat.nar. : 28.02.2017 Plemeno : G100 Aberdeen Angus
 Chovatel : Bečvář Štěpán, Hyršov
 Majitel : Bečvář Štěpán, Hyršov

OOO 280 628 CONEYISLAND LEGEND E112 311677980112
 OO 280 627 CLOGHOGUE EVOLUTION 321229520067
 MOO 0 CLOGHOGUE URUSLA 20022237

OTEC ZAI 054 BIRCHES LITTLEMAN L923 921159600923
 OMO 280 629 LISSARD MARK IIE.M2.23
 MO 121286270266 IE DRUMCROW LIMA G266 121286270266
 MMO 0 DRUMCROW LIMA MKP.X3.23

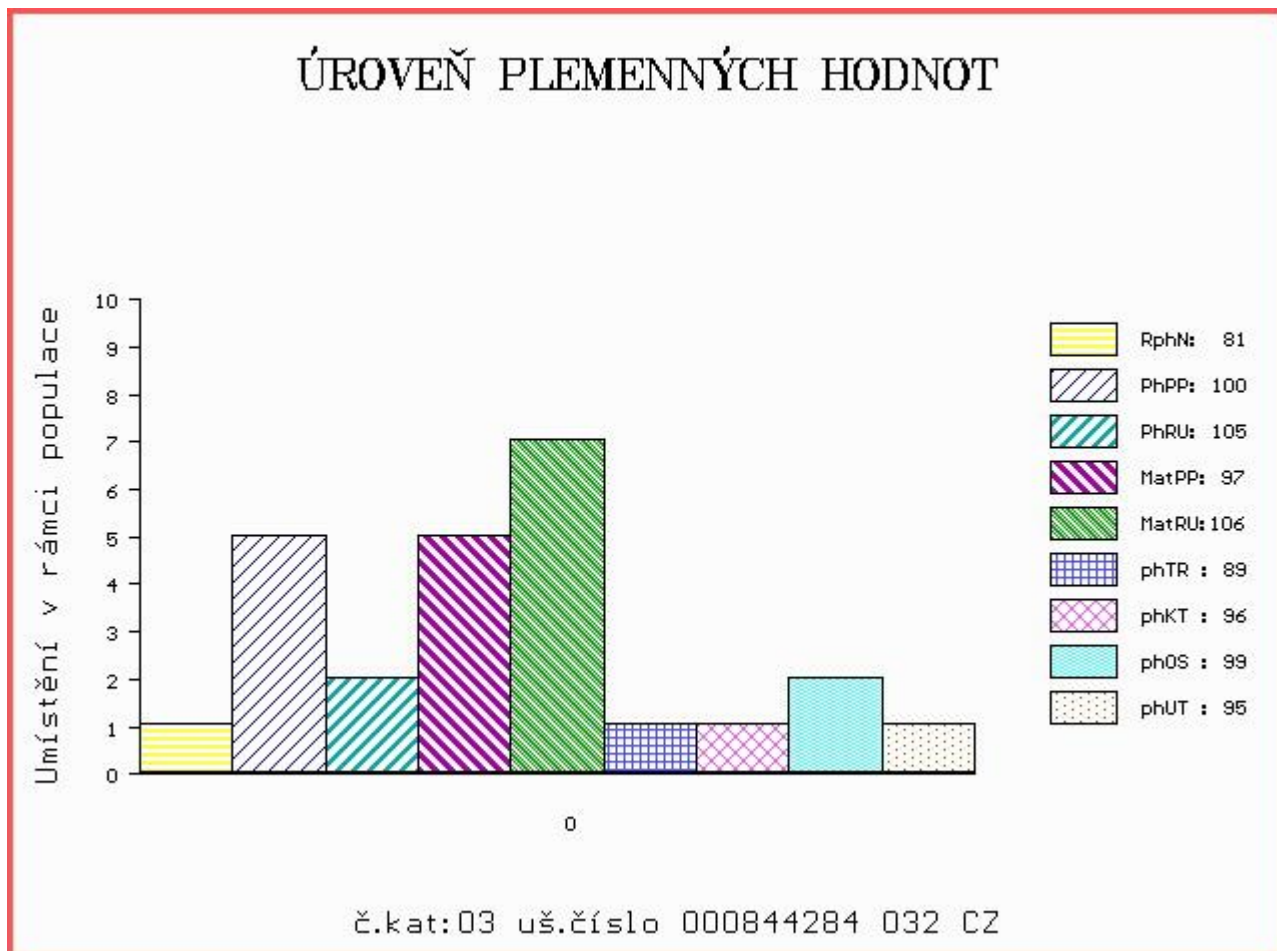
OOM 272 547 B/R NEW FRONTIER 095 13588640
 OM ZAA 886 BLUE & GRAY JACKSON 90V 15974345
 MOM 13062757 US BON VIEW GAMMER 1838 13062757

MA 527758 931 CZ /3 ot ZAKSONA Z OSTŘEHO 424000527758931
 OMM ZAA 334 LCHMN SHARPSHOOTER 1369 29AR0172
 MM 240524 931 CZ ET 398000240524931
 MMM 954266 US SRN MATTIE 2006 954266

Vl.užit:nar: 34 kg ve 120d: 181 kg ve 210d: 331 kg v 365d: 495 kg / kříž: 130 cm
 Přírustek od narození: 1257 g / 81 šourek 36 cm
 Věk při ZV 430 dní aktuálně k 16.03.18 hmotnost: 513 kg výška v kříži: 130 cm

PLEMENNÉ HODNOTY										LINEARNÍ HODNOCENÍ							
	pp	ru	pp	ru	TR	KT	OS	UT	Hmot	kříž	TR	KT	OS	UT	CE		
BÝK	PE	100	105	ME	97	106	89	96	99	95							
MATKA	PE	108	101	ME	101	113	89	92	95	92	648	138	23	20	19	7	69
OTEC	PE	84	100	ME	97	102	85	93	96	93	0	0	0	0	0	0	0

HODNOCEN: TR 5 / / 7 KT / / OS / / UT Výsledek:



Býk vyřazen před základním výběrem

Číslo : **844269 032 CZ** DIXI Z HYRŠOVA ET Číslo katalogu 4
 Dat.nar. : 19.02.2017 Plemeno : G100 Aberdeen Angus
 Chovatel : Bečvář Štěpán, Hyršov
 Majitel : Bečvář Štěpán, Hyršov

OOO 280 628 CONEYISLAND LEGEND E112 311677980112
 OO 280 627 CLOGHOGUE EVOLUTION 321229520067
 MOO 0 CLOGHOGUE URUSLA 20022237

Otec ZAI 054 BIRCHES LITTLEMAN L923 921159600923
 OMO 280 629 LISSARD MARK IIE.M2.23
 MO 121286270266 IE DRUMCROW LIMA G266 121286270266
 MMO 0 DRUMCROW LIMA MKP.X3.23

OOM 272 547 B/R NEW FRONTIER 095 13588640
 OM ZAA 886 BLUE & GRAY JACKSON 90V 15974345
 MOM 13062757 US BON VIEW GAMMER 1838 13062757

MA 527758 931 CZ /3 ot ZAKSONA Z OSTŘEHO 424000527758931
 OMM ZAA 334 LCHMN SHARPSHOOTER 1369 29AR0172
 MM 240524 931 CZ ET 398000240524931
 MMM 954266 US SRN MATTIE 2006 954266

Vl.užit:nar: 35 kg ve 120d: 174 kg ve 210d: 321 kg v 365d: 468 kg / kříž: 126 cm
 Přírůstek od narození: 1172 g / 80 šourek 0 cm
 Věk při ZV 439 dní aktuálně k 16.03.18 hmotnost: 492 kg výška v kříži: 126 cm

PLEMENNÉ HODNOTY					LINEARNÍ HODNOCENÍ												
	pp	ru	pp	ru	TR	KT	OS	UT	Hmot	kříž	TR	KT	OS	UT	CE		
BÝK	PE	98	102	ME	98	108	87	93	96	93							
MATKA	PE	108	101	ME	101	113	89	92	95	92	648	138	23	20	19	7	69
Otec	PE	84	100	ME	97	102	85	93	96	93	0	0	0	0	0	0	0

HODNOCEN: TR 2 / / 5 KT / / OS / / UT Výsledek: před ZV-VT

