

KATALOG ZÁKLADNÍHO VÝBĚRU
dne 6.5.2018
Zemědělská společnost Blšany
Začátek cca 10,30 hod.

Č. k.	Číslo býčka	OTEC st.reg.	DATUM NAROZENÍ	PLEM	HM. kg	KŘ. cm	Přír.od nar. RPH	g	CHOVATEL
1	588326 042 CZ	ZSI 816	05.12.16	S100	632	136	1261 g	118	Zemědělská společnost Blšany
2	588327 042 CZ	ZMS 279	05.12.16	S100	676	145	1352 g	108	Zemědělská společnost Blšany
3	588337 042 CZ	ZSI 816	11.01.17	S100	672	139	1456 g	115	Zemědělská společnost Blšany
4	588338 042 CZ	ZSI 816	13.01.17	S100	668	140	1456 g	120	Zemědělská společnost Blšany
5	588344 042 CZ	ZSI 816	02.02.17	S100	594	138	1342 g	110	Zemědělská společnost Blšany
6	588351 042 CZ	ZMS 079	21.03.17	S100	539	137	1367 g	100	Zemědělská společnost Blšany
7	588352 042 CZ	ZMS 079	26.03.17	S100	508	133	1303 g	107	Zemědělská společnost Blšany

Plemenné hodnoty uvedené v katalogu jsou spočítány k 31.3.2018



Vysvětlivky ke zkratkám ve jménech v katalogu :

ET	- býček narozen po embryotrasferu
RED	- zbarvení red angus
P,V	- bezrohý / volný roh - heterozygot (MS,CH,LI,BA)
PP	- bezrohý – homozygot stanovené testem DNA (MS,CH,LI,BA)
R	- rohatý (MS)
+/+	- homozygot s alelami způsobujícími běžné osvalení (GS)
+ /MH	- heterozygot s jednou alelou podmiňující dvojí osvalení (GS)
MH/MH	- homozygot - obě alely podmiňující dvojí osvalení (GS – oddíl „B“ PK)

U matek plemene BA

Třída	Výška kříž (cm)	Hmotnost (kg)	RPH přímý efekt	RPH mat. efekt	RPH osvalení
SE	147 a více	800 a více	105 a vic	103 a vic	103 a vic
EC	147 a více	800 a více	105 a vic	pod 103	103 a vic
EM	147 a více	800 a více	pod 105	103 a vic	pod 103
CM	pod 147	pod 800	105 a vic	103 a vic	103 a vic
C1	pod 147	pod 800	105 a vic	pod 103	103 a vic
M1	pod 147	pod 800	pod 105	103 a vic	pod 103

Popisky grafu úrovně plemenných hodnot

Jednotlivé plemenné hodnoty jsou rozděleny do pásem na základě výpočtu kvantilu normálního rozložení, které udávají, jak si konkrétní jedinec stojí v porovnání s průměrem populace plemenných býčků odchovaných v období 2012 – 2017.

pásma	Pozice býka v rámci populace	zkratka	Popis údaje v grafu
10	býk patří hodnotou RPH do 10 % nejlepších býků v daném ukazateli	<i>RphT</i>	RPH pro přírůstek v testu
9	býk patří hodnotou RPH do 20 % nejlepších býků v daném ukazateli	<i>RphN</i>	RPH pro životní přírůstek
8	býk patří hodnotou RPH do 30 % nejlepších býků v daném ukazateli	<i>RpPP</i>	RPH pro přímý efekt porody
7	býk patří hodnotou RPH do 40 % nejlepších býků v daném ukazateli	<i>RpRU</i>	RPH pro přímý efekt růst
6	býk patří hodnotou RPH do 50 % nejlepších býků v daném ukazateli	<i>MatPP</i>	RPH pro maternální efekt porody
5	býk patří hodnotou RPH do průměru býků v daném ukazateli	<i>MatRU</i>	RPH pro maternální efekt růst
4	býk patří hodnotou RPH do 60 % nejlepších býků v daném ukazateli	<i>phTR</i>	RPH pro lineární hodnocení těl. rámec
3	býk patří hodnotou RPH do 70 % nejlepších býků v daném ukazateli	<i>phKT</i>	RPH pro lineární hodnocení kap. těla
2	býk patří hodnotou RPH do 80 % nejlepších býků v daném ukazateli	<i>phOS</i>	RPH pro lineární hodnocení osvalení
1	býk patří hodnotou RPH do 90 % nejlepších býků v daném ukazateli	<i>phUT</i>	RPH pro lineární hodnocení užit. typ

Hlavní selekční kritéria pro výběr do plemnitby na OPB a odchovu u chovatele

Hlavním selekčním kritériem bude pouze lineární hodnocení při základním výběru.

Důvody vyřazení před základním výběrem

- hodnocení tělesného rámce (1,2,3 body dle parametrů daného plemene)
- hodnocení bodů za hmotnost v 365 dnech (1,2,3 body dle parametrů daného plemene)
- nepředvedení býka k základnímu výběru na ohlávce nebo na vodící tyči
- na základě rozhodnutí majitele býka o jeho vyřazení
- zdravotní důvody (displazie varlat, apod.)

Důvody vyřazení při základním výběrem

- hodnocení délky těla (1,2,3 body dle parametrů daného plemene)
- hodnocení ukazatelů kapacity těla (1,2,3 body dle parametrů daného plemene)
- hodnocení ukazatelů osvalení (1,2,3 body dle parametrů daného plemene)
- hodnocení užitkové typu (1,2,3 body dle parametrů daného plemene)
- závažné vady exteriéru při základním výběru
- neodpovídající funkčnost končetin při základním výběru
- zdravotní důvody (displazie varlat, apod.)

Reklamační řád pro základní výběry býků

Majitel odchovávaného býčka má právo podat reklamaci proti rozhodnutí výběrové komise (ČSCHMS). Tato reklamační může mít písemnou nebo ústní formu. Po skončení základního výběru býků vyzve předseda výběrové komise k podání případných protestů (reklamací). Reklamační se podává nejpozději do 60-ti minut od výzvy předsedy výběrové komise. Reklamační se podává předsedovi výběrové komise. Jménem majitele býka může jednat také zástupce OPB. Po vznesení reklamační následuje nové předvedení býka. Reklamační je podmíněna složením nevratné kauce 1000 Kč, přičemž polovina z této částky je určena pro provozovatele OPB a polovina pro ČSCHMS. Tato kauce musí být složena okamžitě v hotovosti v době podání reklamační předsedovi výběrové komise.

V případě shodného verdiktu výběrové komise a majitele býka je platný tento shodný verdikt.

V případě neshody mezi verdiktem výběrové komise a majitelem býka bude proveden nový základní výběr. Provedení nového základního výběru je podmíněno složením kauce 5000 Kč za každého reklamovaného býka. Kauce se skládá na účet ČSCHMS nejpozději do 10-ti kalendářních dnů ode dne provedení základního výběru. V případě, že nebudou peníze připsány na účet v daném termínu, platí původní verdikt výběrové komise a reklamační se dále neřeší. Nový základní výběr se uskuteční do 30-ti dnů od sporného výběru na místě, kde byla podána reklamační, pokud se obě strany nedohodnou jinak. Většinové složení komise nesmí být totožné se složením komise, která vynesla sporný verdikt. O složení komise rozhoduje ČSCHMS po dohodě s příslušným chovatelským klubem a Radou PK daného plemene. O závěru nového základního výběru je sepsán nový výběrový protokol. Proti tomuto rozhodnutí se již nelze dále odvolat. V případě, že je potvrzeno původní rozhodnutí výběrové komise, propadá kauce ve prospěch ČSCHMS, v opačném případě se vrací majiteli býka do 10-ti kalendářních dní od provedení nového základního výběru. Náklady spojené s novým základním výběrem nese strana, která při svém rozhodnutí či jednání nebyla v právu.

V každém případě se o reklamaci vede písemný zápis. Rozhodnutí výběrové komise se váže ke konkrétnímu zvířeti v konkrétním čase a není možno se na něj odvolávat v případných následných sporech. Schváleno výborem ČSCHMS dne 21.3.2006 v Hradištku pod Medníkem, změny schváleny VČS dne 6.9.2007.



Sekretariát: ČSCHMS Praha Těšnov 17 11705 Praha 1 Mobil : +420 724 007 860 Telefon : +420 221 812 865 E-mail : info@cschms.cz	Ředitel PK <i>Kopecký Jan</i> Osík 201 569 67 Osík u Litomyšle Mobil : +420 724 007 862 Telefon : +420 461 612 809 E-mail : kopecky@cschms.cz	Adresa PK <i>Honová Nina</i> Osvoboditelů 35/9 410 02 Lovosice Mobil : +420 724 073 641 E-mail : honova@cschms.cz
---	--	--

Číslo : 588326 042 CZ CASSIDY Z BĚSNA PP Číslo katalogu 1
 Dat.nar. : 05.12.2016 Plemeno : S100 Masný simentál
 Chovatel : Zemědělská společnost Blšany
 Majitel : Zemědělská společnost Blšany

OOO 290 098 GS MAX 227 007 562
 OO ZSI 400 HEDETOFT UNITED P 80185-00096
 MOO 8018500057 DK HEDETOFT PATRICIA P 80185-00057

Otec ZSI 816 HOENESS PP 12.601 05246
 OMO ZSI 036 HILLMANN P 76.000 28589
 MO 1260065958 DE ALMA P 12.600 65958
 MMO 1260027978 DE ALMUT P 12.600 27978

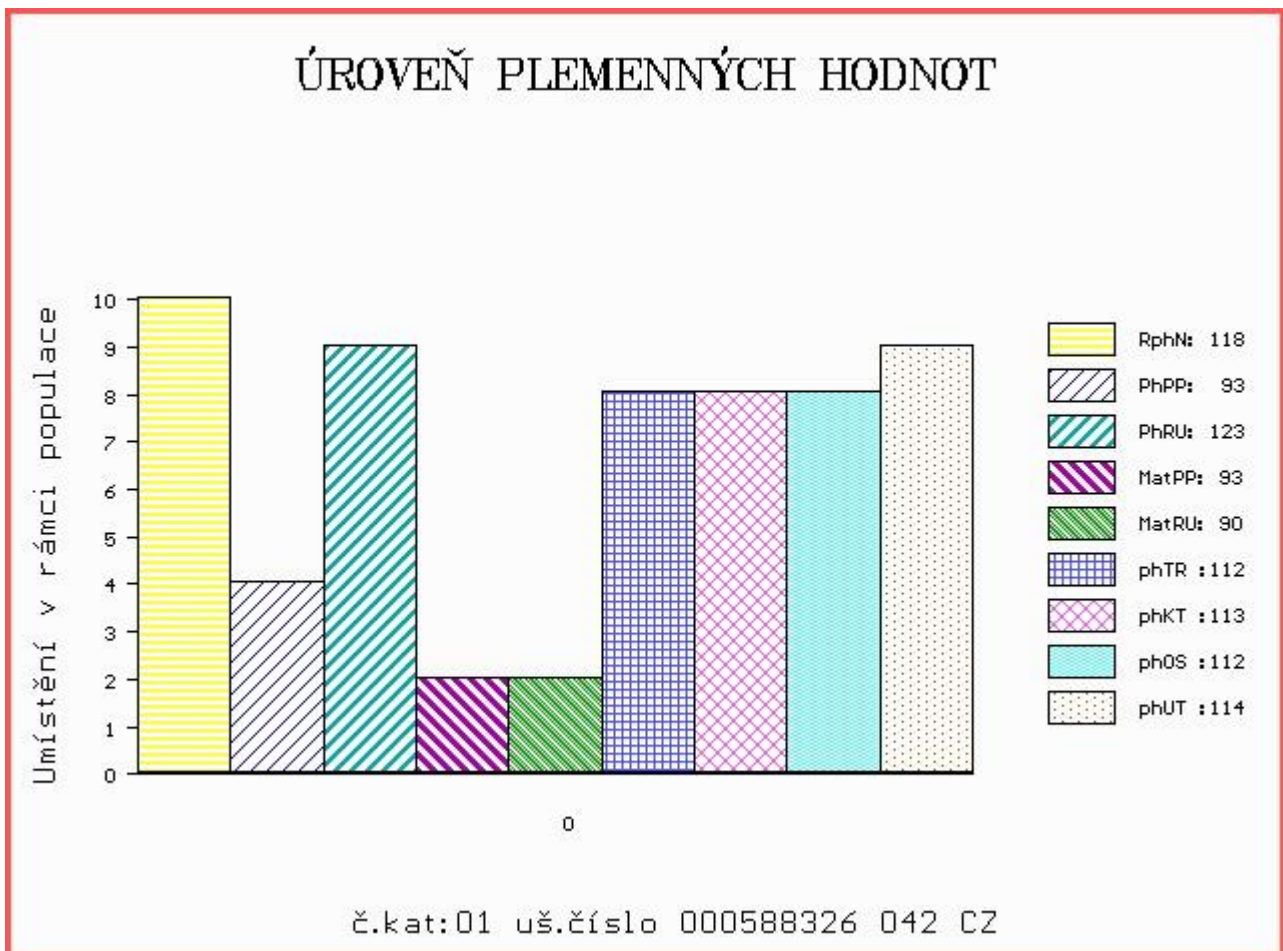
OOM 269 782 OMORGA PRINCE R M060676
 OM ZSI 564 VINGEGAARD COLORADO P 41524-01200
 MOM 4152400724 DK VINGEGAARD NANNA ET P 41524-00724

MA 156606 942 CZ /2 ot P 037000156606942
 OMM ZSI 188 VINGEGAARD ROCKY P 41524-00877
 MM 106505 942 CZ P 037000106505942
 MMM 108436 407 CZ R 037000108436407

Vl.užit:nar: 38 kg ve 120d: 197 kg ve 210d: 300 kg v 365d: 510 kg / kříž: 0 cm
 Přírustek od narození: 1261 g / 118 šourek 42 cm
 Věk při ZV 517 dní aktuálně k 21.03.18 hmotnost: 632 kg výška v kříži: 136 cm

PLEMENNÉ HODNOTY										LINEARNÍ HODNOCENÍ								
	pp	ru	pp	ru	TR	KT	OS	UT		Hmot	kříž	TR	KT	OS	UT	CE		
BÝK	PE	93	123	ME	93	90	112	113	112	114								
MATKA	PE	99	117	ME	87	96	112	116	113	114	712	/	140	23	21	20	6	70
Otec	PE	82	124	ME	100	88	106	114	117	117	0	/	0	0	0	0	0	0

HODNOCEN: TR 4 / / 6 KT / / OS / / UT Výsledek:



Číslo : 588327 042 CZ CIDO Z BĚSNA PP Číslo katalogu 2
 Dat.nar. : 05.12.2016 Plemeno : S100 Masný simentál
 Chovatel : Zemědělská společnost Blšany
 Majitel : Zemědělská společnost Blšany

OOO ZSI 495 HEDETOFT VITO PP 51546-02044
 OO 281 859 BAKKELY GENERAL P 89578-00227
 MOO 8957800181 DK BAKKELY DELTA 89578-00181

OTEC ZMS 279 BAKKELY JIMBALAYA PP 89578-00254
 OMO 281 860 VESTERBAEK SAMSON P 47717-00209
 MO 8957800121 DK BAKKELY VELVET P 89578-00121
 MMO 8957800087 DK BAKKELY THILDE R 89578-00087

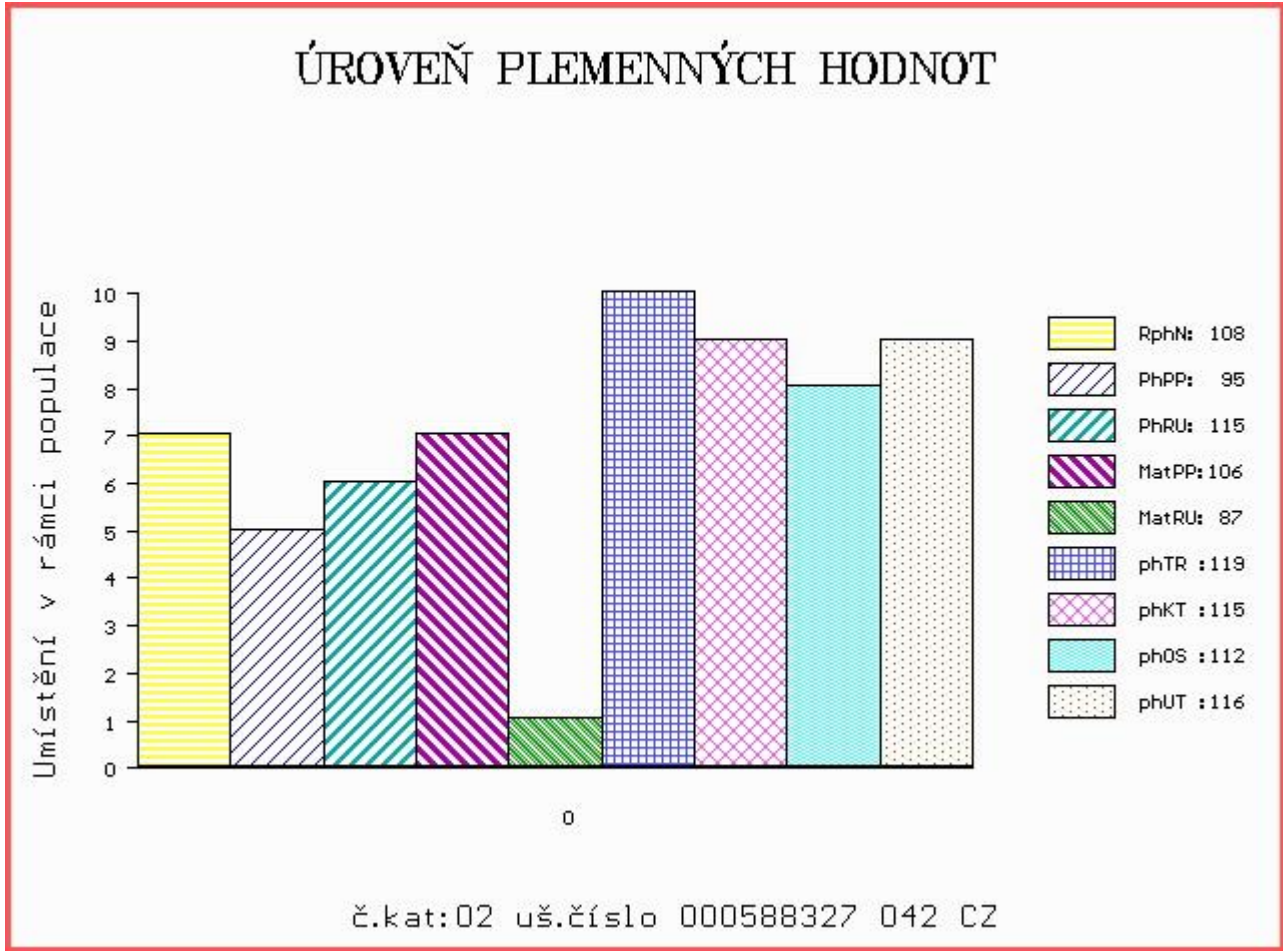
OOM ZSI 188 VINGEGAARD ROCKY P 41524-00877
 OM ZSI 412 NOLL Z BĚSNA P 037000102684042
 MOM 105968 407 CZ P 037407105968

MA 170551 942 CZ /1 ot P 037000170551942
 OMM ZSI 095 HILLARY P 14.002 71905
 MM 108435 407 CZ R 037000108435407
 MMM 2687 617 CZ CASANDRA R 1457648

Vl.užit:nar: 39 kg ve 120d: 185 kg ve 210d: 323 kg v 365d: 537 kg / kříž: 0 cm
 Přírustek od narození: 1352 g / 108 šourek 40 cm
 Věk při ZV 517 dní aktuálně k 21.03.18 hmotnost: 676 kg výška v kříži: 145 cm

PLEMENNÉ HODNOTY										LINEARNÍ HODNOCENÍ						
	pp	ru	pp	ru	TR	KT	OS	UT		Hmot	kříž	TR	KT	OS	UT	CE
BÝK	PE	95	115	ME	106	87	119	115	112	116						
MATKA	PE	103	102	ME	106	101	113	112	110	113	670	147	25	22	19	7 73
OTEC	PE	78	128	ME	108	73	114	109	106	109	1270	157	29	24	22	8 83

HODNOCEN: TR 8 / / 8 KT / / OS / / UT Výsledek:



Číslo : 588337 042 CZ DEVON Z BĚSNA V Číslo katalogu 3
 Dat.nar. : 11.01.2017 Plemeno : S100 Masný simentál
 Chovatel : Zemědělská společnost Blšany
 Majitel : Zemědělská společnost Blšany

OOO 290 098 GS MAX 227 007 562
 OO ZSI 400 HEDETOFT UNITED P 80185-00096
 MOO 8018500057 DK HEDETOFT PATRICIA P 80185-00057

OTEC ZSI 816 HOENESS PP 12.601 05246
 OMO ZSI 036 HILLMANN P 76.000 28589
 MO 1260065958 DE ALMA P 12.600 65958
 MMO 1260027978 DE ALMUT P 12.600 27978

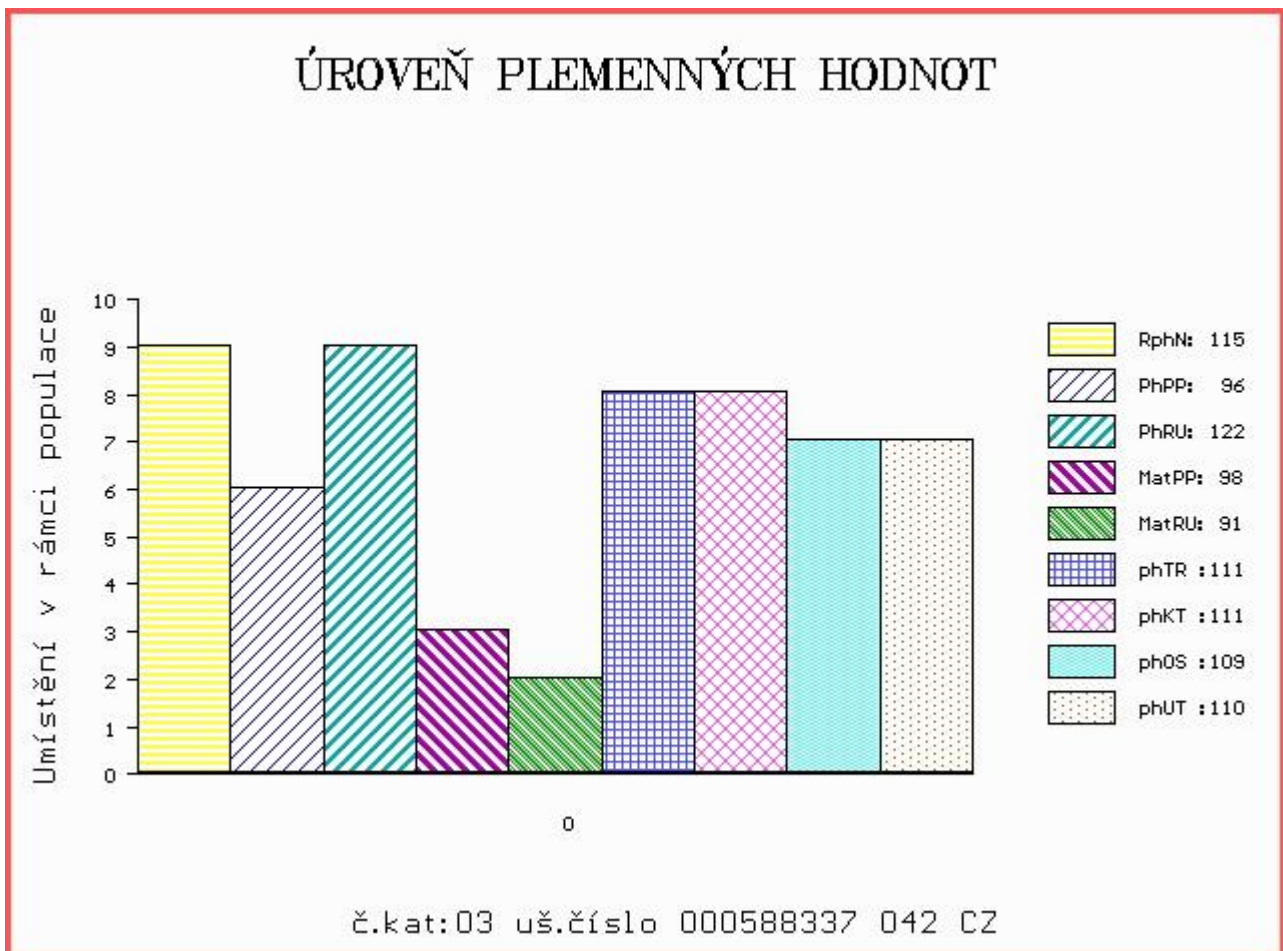
OOM ZSI 247 RIVERDALE FIGARO M-44243
 OM ZSI 693 REKORD Z BĚSNA V 037000528006042
 MOM 108446 407 CZ P 037000108446407

MA 163015 942 CZ /2 ot P 037000163015942
 OMM ZSI 081 GESTOR 036617004703
 MM 105972 407 CZ R 037000105972407
 MMM 2689 617 CZ P 1449636

Vl.užit:nar: 40 kg ve 120d: 229 kg ve 210d: 362 kg v 365d: 604 kg / kříž: 136 cm
 Přírustek od narození: 1456 g / 115 šourek 41 cm
 Věk při ZV 480 dní aktuálně k 21.03.18 hmotnost: 672 kg výška v kříži: 139 cm

PLEMENNÉ HODNOTY										LINEARNÍ HODNOCENÍ							
	pp	ru	ME	pp	ru	TR	KT	OS	UT	Hmot	kříž	TR	KT	OS	UT	CE	
BÝK	PE	96	122	ME	98	91	111	111	109	110							
MATKA	PE	105	102	ME	97	106	116	109	104	105	696	148	26	22	20	8	76
OTEC	PE	82	124	ME	100	88	106	114	117	117	0	0	0	0	0	0	0

HODNOCEN: TR 6 / /10 KT / / OS / / UT Výsledek:



Číslo : 588338 042 CZ DESSER Z BĚSNA P Číslo katalogu 4
 Dat.nar. : 13.01.2017 Plemeno : S100 Masný simentál
 Chovatel : Zemědělská společnost Blšany
 Majitel : Zemědělská společnost Blšany

OOO 290 098 GS MAX 227 007 562
 OO ZSI 400 HEDETOFT UNITED P 80185-00096
 MOO 8018500057 DK HEDETOFT PATRICIA P 80185-00057

Otec ZSI 816 HOENESS PP 12.601 05246
 OMO ZSI 036 HILLMANN P 76.000 28589
 MO 1260065958 DE ALMA P 12.600 65958
 MMO 1260027978 DE ALMUT P 12.600 27978

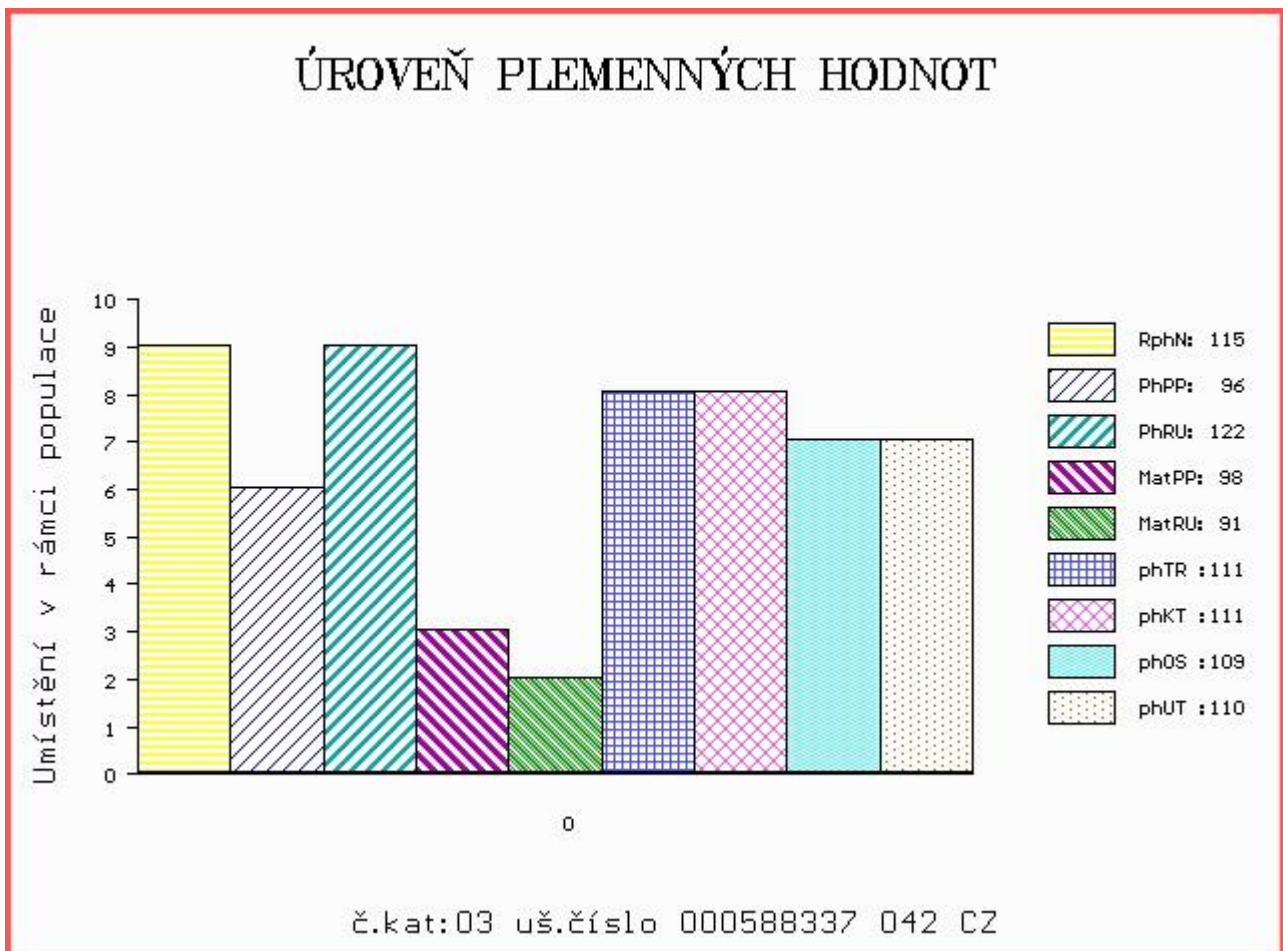
OOM 265 452 KOKO P 13.006 32358
 OM ZSI 223 KONNY 13.015 55970
 MOM 1300275884 DE 13.002 75884

MA 131625 942 CZ /7 ot P 037000131625942
 OMM ZSI 070 GORM PP 87072-0031
 MM 101308 942 CZ P 037000101308942
 MMM 10463 617 CZ P 036617010463

Vl.užit:nar: 39 kg ve 120d: 242 kg ve 210d: 354 kg v 365d: 577 kg / kříž: 135 cm
 Přírustek od narození: 1456 g / 120 šourek 39 cm
 Věk při ZV 478 dní aktuálně k 21.03.18 hmotnost: 668 kg výška v kříži: 140 cm

PLEMENNÉ HODNOTY										LINEARNÍ HODNOCENÍ							
	pp	ru	pp	ru	TR	KT	OS	UT		Hmot	kříž	TR	KT	OS	UT	CE	
BÝK	PE	98	119	ME	102	87	109	111	111	112							
MATKA	PE	106	99	ME	108	95	100	108	110	109	618	145	20	18	16	6	60
Otec	PE	82	124	ME	100	88	106	114	117	117	0	0	0	0	0	0	0

HODNOCEN: TR 6 / / 9 KT / / OS / / UT Výsledek:



Číslo : 588344 042 CZ DONESS Z BĚSNA PP Číslo katalogu 5
 Dat.nar. : 02.02.2017 Plemeno : S100 Masný simentál
 Chovatel : Zemědělská společnost Blšany
 Majitel : Zemědělská společnost Blšany

OOO 290 098 GS MAX 227 007 562
 OO ZSI 400 HEDETOFT UNITED P 80185-00096
 MOO 8018500057 DK HEDETOFT PATRICIA P 80185-00057

OTEC ZSI 816 HOENESS PP 12.601 05246
 OMO ZSI 036 HILLMANN P 76.000 28589
 MO 1260065958 DE ALMA P 12.600 65958
 MMO 1260027978 DE ALMUT P 12.600 27978

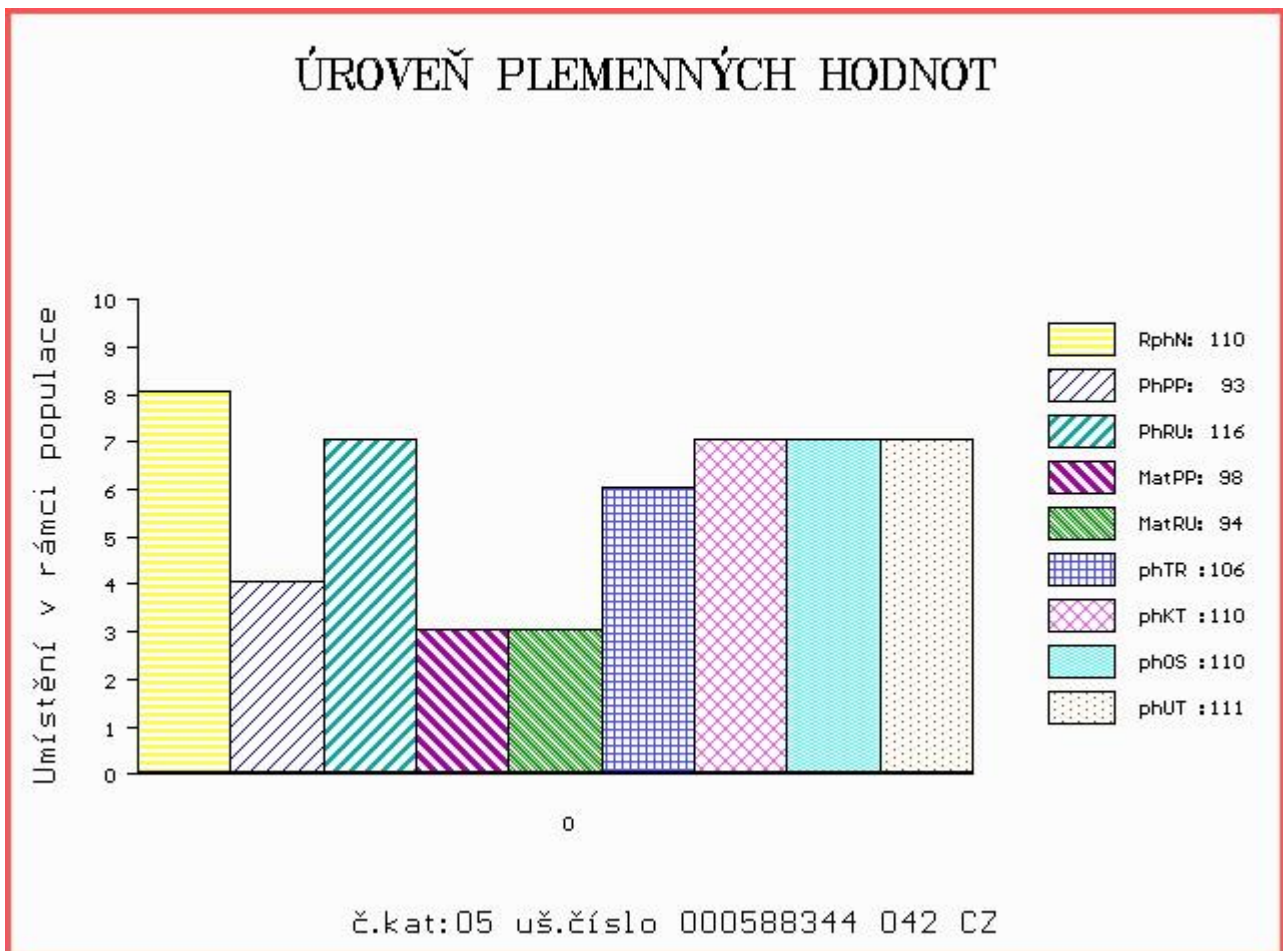
OOM ZSI 069 BAR 5 PAYMASTER 1334D P299385-KN
 OM ZSI 188 VINGEGAARD ROCKY P 41524-00877
 MOM 4152400467 DK VINGEGAARD HEIDI ET P 41524-00467

MA 106505 942 CZ /8 ot P 037000106505942
 OMM ZSI 046 FREDLUND INDIANER V 61717-0122
 MM 108436 407 CZ R 037000108436407
 MMM 105966 407 CZ P 037407105966

Vl.užit:nar: 41 kg ve 120d: 208 kg ve 210d: 334 kg v 365d: 540 kg / kříž: 135 cm
 Přírustek od narození: 1342 g / 110 šourek 40 cm
 Věk při ZV 458 dní aktuálně k 21.03.18 hmotnost: 594 kg výška v kříži: 138 cm

PLEMENNÉ HODNOTY										LINEARNÍ HODNOCENÍ						
	pp	ru	ME	pp	ru	TR	KT	OS	UT	Hmot	kříž	TR	KT	OS	UT	CE
BÝK	PE	93	116	ME	98	94	106	110	110	111						
MATKA	PE	102	100	ME	97	104	93	98	97	96	722 /	144	21	21	16	6 64
OTEC	PE	82	124	ME	100	88	106	114	117	117	0 /	0	0	0	0	0

HODNOCEN: TR 6 / / 8 KT / / OS / / UT Výsledek:



Číslo : 588351 042 CZ DEBIT Z BĚSNA PP Číslo katalogu 6
 Dat.nar. : 21.03.2017 Plemeno : S100 Masný simentál
 Chovatel : Zemědělská společnost Blšany
 Majitel : Zemědělská společnost Blšany

OOO ZSI 284 HOLM ULRICK P 36545-00514
 OO ZSI 507 PRIMA ET PP 392000573000061
 MOO 181048 931 CZ PP 145000181048931

OTEC ZMS 079 UNION Z BĚSNA PP 037000544060042
 OMO ZSI 342 VINGEGAARD SAMSON ET PP 41524-00918
 MO 120746 942 CZ P 037000120746942
 MMO 108446 407 CZ P 037000108446407

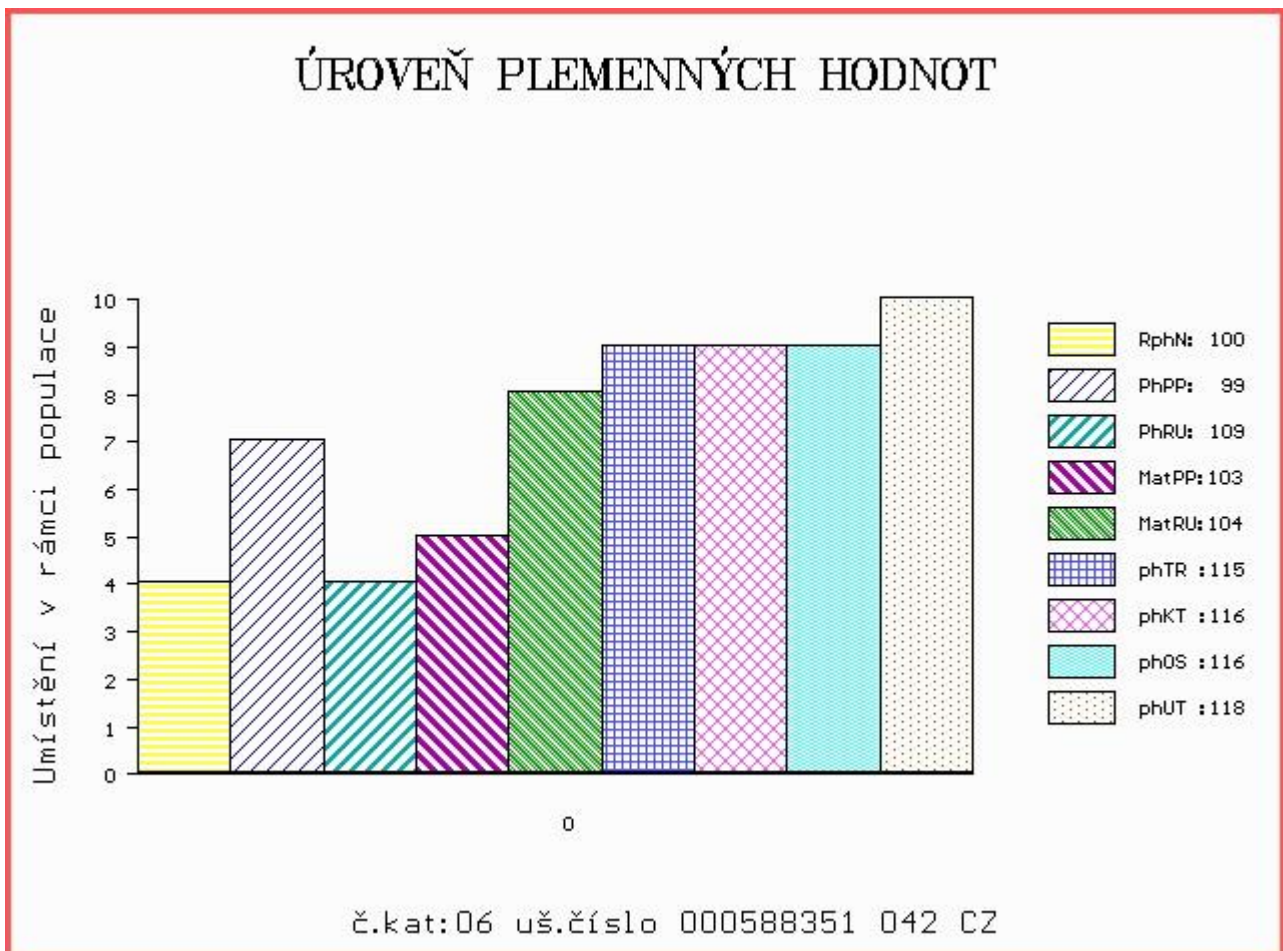
OOM ZSI 069 BAR 5 PAYMASTER 1334D P299385-KN
 OM ZSI 188 VINGEGAARD ROCKY P 41524-00877
 MOM 4152400467 DK VINGEGAARD HEIDI ET P 41524-00467

MA 143542 942 CZ /5 ot P 037000143542942
 OMM ZSI 095 HILLARY P 14.002 71905
 MM 108435 407 CZ R 037000108435407
 MMM 2687 617 CZ CASANDRA R 1457648

Vl.užit:nar: 40 kg ve 120d: 219 kg ve 210d: 340 kg v 365d: 539 kg / kříž: 137 cm
 Přírustek od narození: 1367 g / 100 šourek 38 cm
 Věk při ZV 411 dní aktuálně k 21.03.18 hmotnost: 539 kg výška v kříži: 137 cm

PLEMENNÉ HODNOTY										LINEARNÍ HODNOCENÍ						
	pp	ru	pp	ru	TR	KT	OS	UT		Hmot	kříž	TR	KT	OS	UT	CE
BÝK	PE	99	109	ME	103	104	115	116	116	118						
MATKA	PE	104	103	ME	107	106	111	107	106	107	730	147	22	17	15	6 60
OTEC	PE	93	111	ME	100	103	106	110	111	111	684	147	25	20	19	7 71

HODNOCEN: TR 7 / / 8 KT / / OS / / UT Výsledek:



Číslo : 588352 042 CZ **DEMITRI Z BĚSNA P** Číslo katalogu 7
 Dat.nar. : 26.03.2017 Plemeno : S100 Masný simentál
 Chovatel : Zemědělská společnost Blšany
 Majitel : Zemědělská společnost Blšany

OOO ZSI 284 HOLM ULRICK P 36545-00514
 OO ZSI 507 PRIMA ET PP 392000573000061
 MOO 181048 931 CZ PP 145000181048931

Otec ZMS 079 UNION Z BĚSNA PP 037000544060042
 OMO ZSI 342 VINGEGAARD SAMSON ET PP 41524-00918
 MO 120746 942 CZ P 037000120746942
 MMO 108446 407 CZ P 037000108446407

OOM ZSI 188 VINGEGAARD ROCKY P 41524-00877
 OM ZSI 412 NOLL Z BĚSNA P 037000102684042
 MOM 105968 407 CZ P 037407105968

MA 156583 942 CZ /3 ot P 037000156583942
 OMM ZSI 223 KONNY 13.015 55970
 MM 131653 942 CZ R 037000131653942
 MMM 101312 942 CZ R 037000101312942

Vl.užit:nar: 39 kg ve 120d: 215 kg ve 210d: 339 kg v 365d: 514 kg / kříž: 133 cm
 Přírustek od narození: 1303 g / 107 šourek 37 cm
 Věk při ZV 406 dní aktuálně k 21.03.18 hmotnost: 508 kg výška v kříži: 133 cm

PLEMENNÉ HODNOTY										LINEARNÍ HODNOCENÍ						
	pp	ru	pp	ru	TR	KT	OS	UT		Hmot	kříž	TR	KT	OS	UT	CE
BÝK	PE	100	110	ME	103	101	111	114	113	114						
MATKA	PE	102	107	ME	107	99	109	108	106	108	850	154	30	22	21	8 81
Otec	PE	93	111	ME	100	103	106	110	111	111	684	147	25	20	19	7 71

HODNOCEN: TR 5 / / 7 KT / / OS / / UT Výsledek:

