

KATALOG ZÁKLADNÍHO VÝBĚRU

dne 7.5.2018

Kubal Radek, Albrechtice

Začátek cca 17,30 hod.

Č. k.	Číslo býčka	Otec st.reg.	Datum NAROZENÍ	HM. PLEM	KŘ. kg	Přír. cm	od nar. g	RPH	CHOVATEL
1	910180 032	CZ ZLM 056	10.01.17	Y100	541	141	1170 g	92	Kubal Radek, Albrechtice
2	910181 032	CZ ZLI 966	12.01.17	Y100	515	135	1124 g	102	Kubal Radek, Albrechtice
3	910182 032	CZ ZLI 966	28.01.17	Y100	510	134	1165 g	100	Kubal Radek, Albrechtice
4	910183 032	CZ ZLI 665	25.02.17	Y100	491	134	1182 g	92	Kubal Radek, Albrechtice
5	910184 032	CZ ZLI 966	16.03.17	Y100	500	141	1274 g	104	Kubal Radek, Albrechtice

Plemenné hodnoty uvedené v katalogu jsou spočítány k 31.3.2018



Vysvětlivky ke zkratkám ve jménech v katalogu :

ET	- býček narozen po embryotrasferu
RED	- zbarvení red angus
P,V	- bezrohý / volný roh - heterozygot (MS,CH,LI,BA)
PP	- bezrohý – homozygot stanovené testem DNA (MS,CH,LI,BA)
R	- rohatý (MS)
+/+	- homozygot s alelami způsobujícími běžné osvalení (GS)
+ /MH	- heterozygot s jednou alelou podmiňující dvojí osvalení (GS)
MH/MH	- homozygot - obě alely podmiňující dvojí osvalení (GS – oddíl „B“ PK)

U matek plemene BA

Třída	Výška kříž (cm)	Hmotnost (kg)	RPH přímý efekt	RPH mat. efekt	RPH osvalení
SE	147 a více	800 a více	105 a vic	103 a vic	103 a vic
EC	147 a více	800 a více	105 a vic	pod 103	103 a vic
EM	147 a více	800 a více	pod 105	103 a vic	pod 103
CM	pod 147	pod 800	105 a vic	103 a vic	103 a vic
C1	pod 147	pod 800	105 a vic	pod 103	103 a vic
M1	pod 147	pod 800	pod 105	103 a vic	pod 103

Popisky grafu úrovně plemenných hodnot

Jednotlivé plemenné hodnoty jsou rozděleny do pásem na základě výpočtu kvantilu normálního rozložení, které udávají, jak si konkrétní jedinec stojí v porovnání s průměrem populace plemenných býčků odchovaných v období 2012 – 2017.

pásma	Pozice býka v rámci populace	zkratka	Popis údaje v grafu
10	býk patří hodnotou RPH do 10 % nejlepších býků v daném ukazateli	<i>RphT</i>	RPH pro přírůstek v testu
9	býk patří hodnotou RPH do 20 % nejlepších býků v daném ukazateli	<i>RphN</i>	RPH pro životní přírůstek
8	býk patří hodnotou RPH do 30 % nejlepších býků v daném ukazateli	<i>RpPP</i>	RPH pro přímý efekt porody
7	býk patří hodnotou RPH do 40 % nejlepších býků v daném ukazateli	<i>RpRU</i>	RPH pro přímý efekt růst
6	býk patří hodnotou RPH do 50 % nejlepších býků v daném ukazateli	<i>MatPP</i>	RPH pro maternální efekt porody
5	býk patří hodnotou RPH do průměru býků v daném ukazateli	<i>MatRU</i>	RPH pro maternální efekt růst
4	býk patří hodnotou RPH do 60 % nejlepších býků v daném ukazateli	<i>phTR</i>	RPH pro lineární hodnocení těl. rámec
3	býk patří hodnotou RPH do 70 % nejlepších býků v daném ukazateli	<i>phKT</i>	RPH pro lineární hodnocení kap. těla
2	býk patří hodnotou RPH do 80 % nejlepších býků v daném ukazateli	<i>phOS</i>	RPH pro lineární hodnocení osvalení
1	býk patří hodnotou RPH do 90 % nejlepších býků v daném ukazateli	<i>phUT</i>	RPH pro lineární hodnocení užit. typ

Hlavní selekční kritéria pro výběr do plemnitby na OPB a odchovu u chovatele

Hlavním selekčním kritériem bude pouze lineární hodnocení při základním výběru.

Důvody vyřazení před základním výběrem

- hodnocení tělesného rámce (1,2,3 body dle parametrů daného plemene)
- hodnocení bodů za hmotnost v 365 dnech (1,2,3 body dle parametrů daného plemene)
- nepředvedení býka k základnímu výběru na ohlávce nebo na vodící tyči
- na základě rozhodnutí majitele býka o jeho vyřazení
- zdravotní důvody (displazie varlat, apod.)

Důvody vyřazení při základním výběrem

- hodnocení délky těla (1,2,3 body dle parametrů daného plemene)
- hodnocení ukazatelů kapacity těla (1,2,3 body dle parametrů daného plemene)
- hodnocení ukazatelů osvalení (1,2,3 body dle parametrů daného plemene)
- hodnocení užitkové typu (1,2,3 body dle parametrů daného plemene)
- závažné vady exteriéru při základním výběru
- neodpovídající funkčnost končetin při základním výběru
- zdravotní důvody (displazie varlat, apod.)

Reklamační řád pro základní výběry býků

Majitel odchovávaného býčka má právo podat reklamaci proti rozhodnutí výběrové komise (ČSCHMS). Tato reklamační může mít písemnou nebo ústní formu. Po skončení základního výběru býků vyzve předseda výběrové komise k podání případných protestů (reklamací). Reklamační se podává nejpozději do 60-ti minut od výzvy předsedy výběrové komise. Reklamační se podává předsedovi výběrové komise. Jménem majitele býka může jednat také zástupce OPB. Po vznesení reklamační následuje nové předvedení býka. Reklamační je podmíněna složením nevratné kauce 1000 Kč, přičemž polovina z této částky je určena pro provozovatele OPB a polovina pro ČSCHMS. Tato kauce musí být složena okamžitě v hotovosti v době podání reklamační předsedovi výběrové komise.

V případě shodného verdiktu výběrové komise a majitele býka je platný tento shodný verdikt.

V případě neshody mezi verdiktem výběrové komise a majitelem býka bude proveden nový základní výběr. Provedení nového základního výběru je podmíněno složením kauce 5000 Kč za každého reklamovaného býka. Kauce se skládá na účet ČSCHMS nejpozději do 10-ti kalendářních dnů ode dne provedení základního výběru. V případě, že nebudou peníze připsány na účet v daném termínu, platí původní verdikt výběrové komise a reklamační se dále neřeší. Nový základní výběr se uskuteční do 30-ti dnů od sporného výběru na místě, kde byla podána reklamační, pokud se obě strany nedohodnou jinak. Většinové složení komise nesmí být totožné se složením komise, která vynesla sporný verdikt. O složení komise rozhoduje ČSCHMS po dohodě s příslušným chovatelským klubem a Radou PK daného plemene. O závěru nového základního výběru je sepsán nový výběrový protokol. Proti tomuto rozhodnutí se již nelze dále odvolat. V případě, že je potvrzeno původní rozhodnutí výběrové komise, propadá kauce ve prospěch ČSCHMS, v opačném případě se vrací majiteli býka do 10-ti kalendářních dní od provedení nového základního výběru. Náklady spojené s novým základním výběrem nese strana, která při svém rozhodnutí či jednání nebyla v právu.

V každém případě se o reklamaci vede písemný zápis. Rozhodnutí výběrové komise se váže ke konkrétnímu zvířeti v konkrétním čase a není možno se na něj odvolávat v případných následných sporech. Schváleno výborem ČSCHMS dne 21.3.2006 v Hradištku pod Medníkem, změny schváleny VČS dne 6.9.2007.



Sekretariát: ČSCHMS Praha Těšnov 17 11705 Praha 1 Mobil : +420 724 007 860 Telefon : +420 221 812 865 E-mail : info@cschms.cz	Ředitel PK <i>Kopecký Jan</i> Osík 201 569 67 Osík u Litomyšle Mobil : +420 724 007 862 Telefon : +420 461 612 809 E-mail : kopecky@cschms.cz	Adresa PK <i>Honová Nina</i> Osvoboditelů 35/9 410 02 Lovosice Mobil : +420 724 073 641 E-mail : honova@cschms.cz
---	--	--

Číslo : 910180 032 CZ DIAMANT Z ALBRECHTIC Číslo katalogu 1
 Dat.nar. : 10.01.2017 Plemeno : Y100 Limousine
 Chovatel : Kubal Radek, Albrechtice
 Majitel : Kubal Radek, Albrechtice

OOO 267 694 CASSIS 4088028055
 OO ZLI 400 NEUF 2297004114
 MOO 2294004370 FR JUNGLE 2294004370

OTEC ZLM 056 ARMORIC 2219279723
 OMO ZLI 324 MAS DU CLO 2396032213
 MO 2219279337 FR SOURIANTE 2219279337
 MMO 2297002601 FR NINKO 2297002601

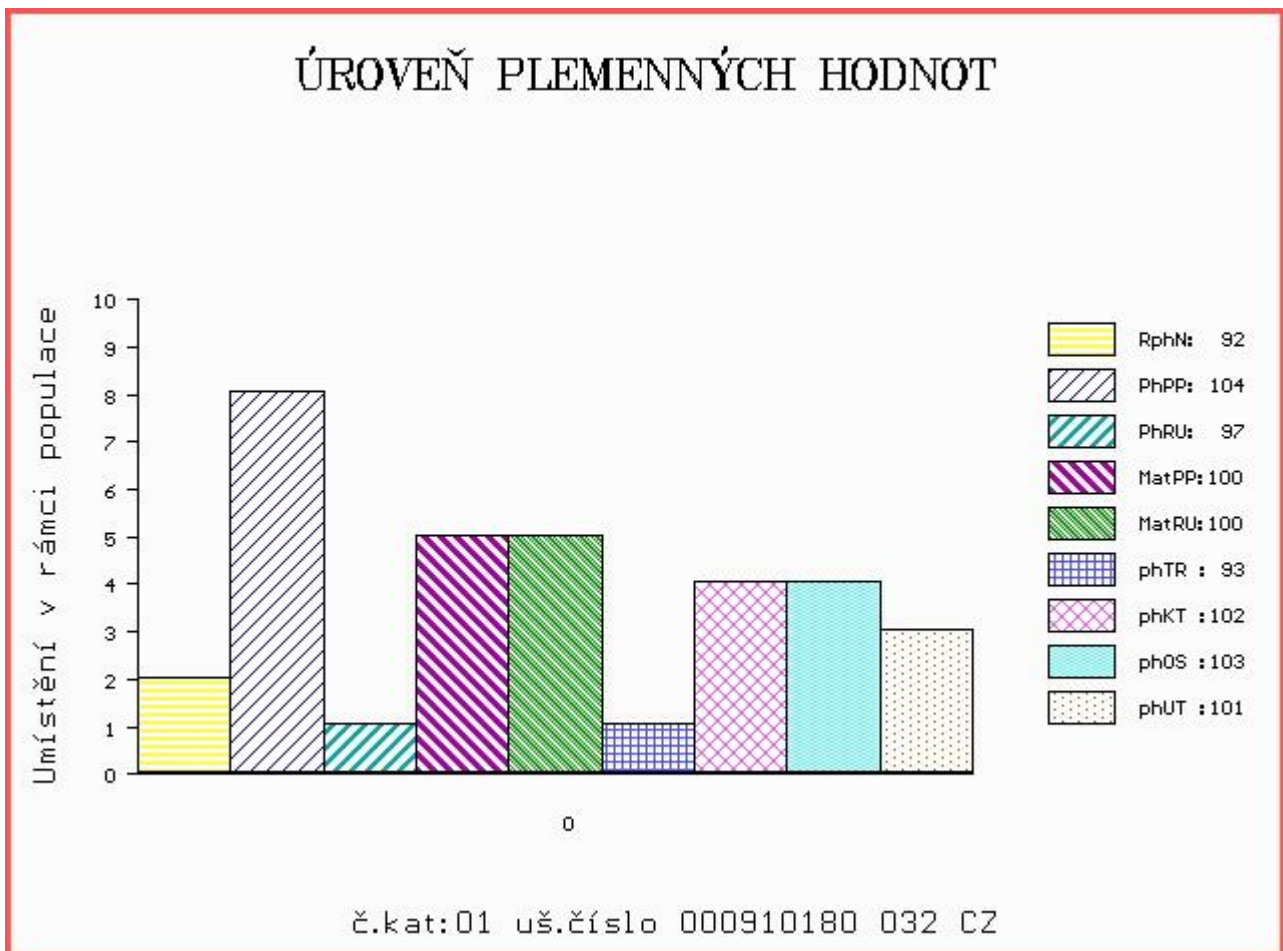
OOM 271 242 SCOTCH 8700670465
 OM ZLI 662 CESAR.B 8607277374
 MOM 8603133866 FR USAS.B 8603133866

MA 284557 921 CZ /4 ot UGANDA MOF 391000284557921
 OMM ZLI 229 ELEAZAR 1989009820
 MM 155757 921 CZ 391000155757921
 MMM 5366549131 FR ALARME 5366549131

Vl.užit:nar: 38 kg ve 120d: 174 kg ve 210d: 277 kg v 365d: 463 kg / kříž: 0 cm
 Přírustek od narození: 1170 g / 92 šourek 39 cm
 Věk při ZV 482 dní aktuálně k 16.03.18 hmotnost: 541 kg výška v kříži: 141 cm

PLEMENNÉ HODNOTY										LINEARNÍ HODNOCENÍ							
	pp	ru	pp	ru	TR	KT	OS	UT	Hmot	kříž	TR	KT	OS	UT	CE		
BÝK	PE	104	97	ME	100	100	93	102	103	101							
MATKA	PE	100	80	ME	101	98	81	84	82	80	784	145	25	21	20	7	73
OTEC	PE	110	108	ME	95	104	100	110	115	113	0	0	0	0	0	0	0

HODNOCEN: TR 9 / / 5 KT / / OS / / UT Výsledek:



Číslo : 910181 032 CZ DONALD Z ALBRECHTIC P Číslo katalogu 2
 Dat.nar. : 12.01.2017 Plemeno : Y100 Limousine
 Chovatel : Kubal Radek, Albrechtice
 Majitel : Kubal Radek, Albrechtice

OOO ZLI 927 ACHILLE 2306660153
 OO 272 201 COPAIN-BEN 3615048906
 MOO 3615052299 FR SIRENE 3615052299

OTEC ZLI 966 CONDOR 14.040 71086
 OMO 268 584 SOLLO 2351383269
 MO 1403295234 DE HONI 14.032 95234
 MMO 1401765064 DE HERA 14.017 65064

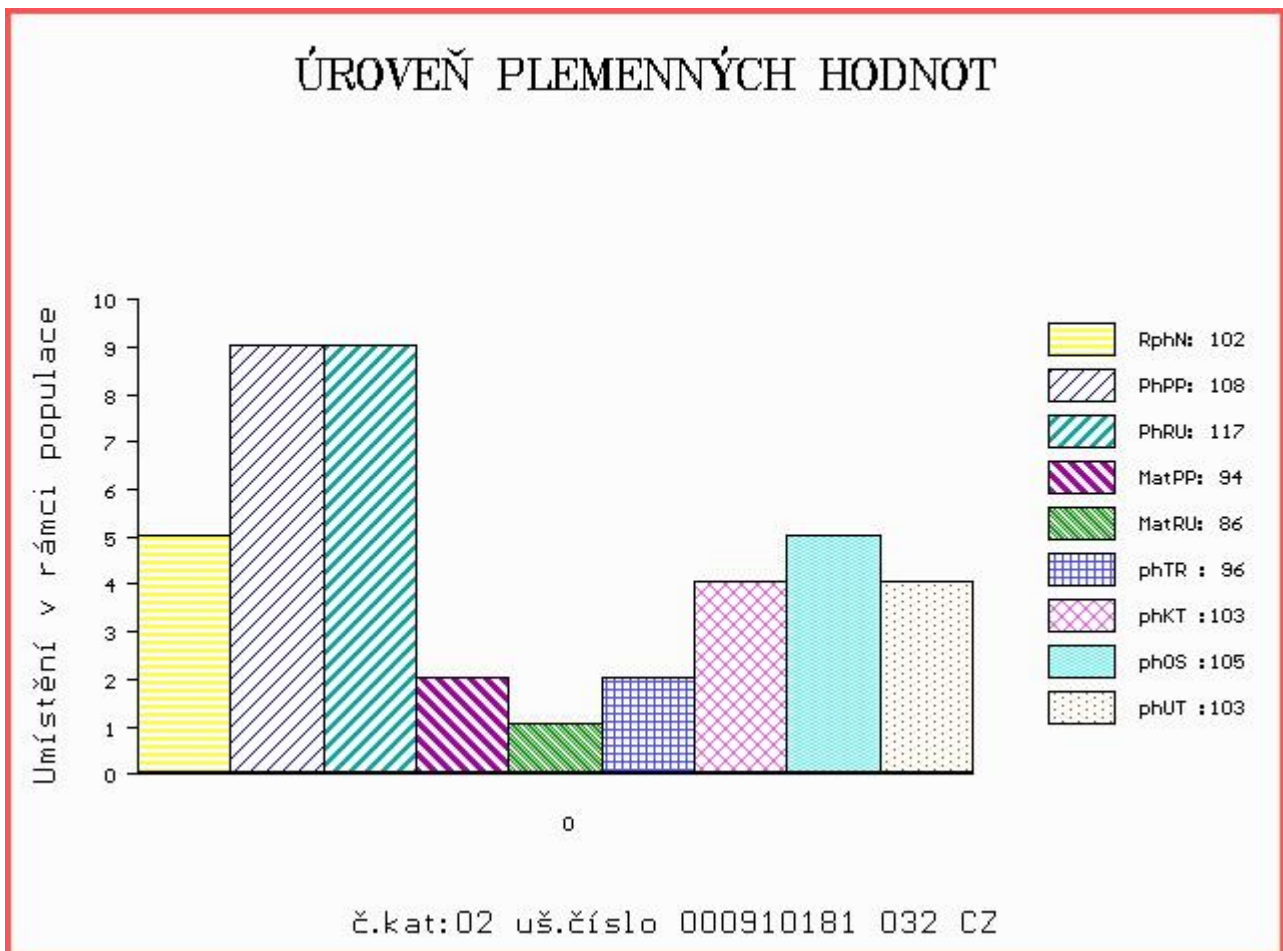
OOM 262 759 WALENTIN P 13.021 83419
 OM LIP 492 WALTER P 13.031 21644
 MOM 1302407562 DE P 13.024 07562

MA 395411 932 CZ /1 ot P 468000395411932
 OMM ZLI 661 VENDREDI 8723740999
 MM 284506 921 CZ URBANKA MOF 391000284506921
 MMM 1527306751 FR BASTIA 1527306751

Vl.užit:nar: 34 kg ve 120d: 176 kg ve 210d: 278 kg v 365d: 447 kg / kříž: 0 cm
 Přírustek od narození: 1124 g / 102 šourek 37 cm
 Věk při ZV 480 dní aktuálně k 16.03.18 hmotnost: 515 kg výška v kříži: 135 cm

PLEMENNÉ HODNOTY										LINEARNÍ HODNOCENÍ							
	pp	ru	pp	ru	TR	KT	OS	UT	Hmot	kříž	TR	KT	OS	UT	CE		
BÝK	PE	108	117	ME	94	86	96	103	105	103							
MATKA	PE	106	106	ME	100	84	98	97	98	98	612	142	21	20	18	6	65
OTEC	PE	105	137	ME	89	85	107	108	107	108	500	133	22	21	21	7	71

HODNOCEN: TR 6 / / 4 KT / / OS / / UT Výsledek:



Číslo : 910182 032 CZ DAGDA Z ALBRECHTIC P Číslo katalogu 3
 Dat.nar. : 28.01.2017 Plemeno : Y100 Limousine
 Chovatel : Kubal Radek, Albrechtice
 Majitel : Kubal Radek, Albrechtice

OOO ZLI 927 ACHILLE 2306660153
 OO 272 201 COPAIN-BEN 3615048906
 MOO 3615052299 FR SIRENE 3615052299

OTEC ZLI 966 CONDOR 14.040 71086
 OMO 268 584 SOLLO 2351383269
 MO 1403295234 DE HONI 14.032 95234
 MMO 1401765064 DE HERA 14.017 65064

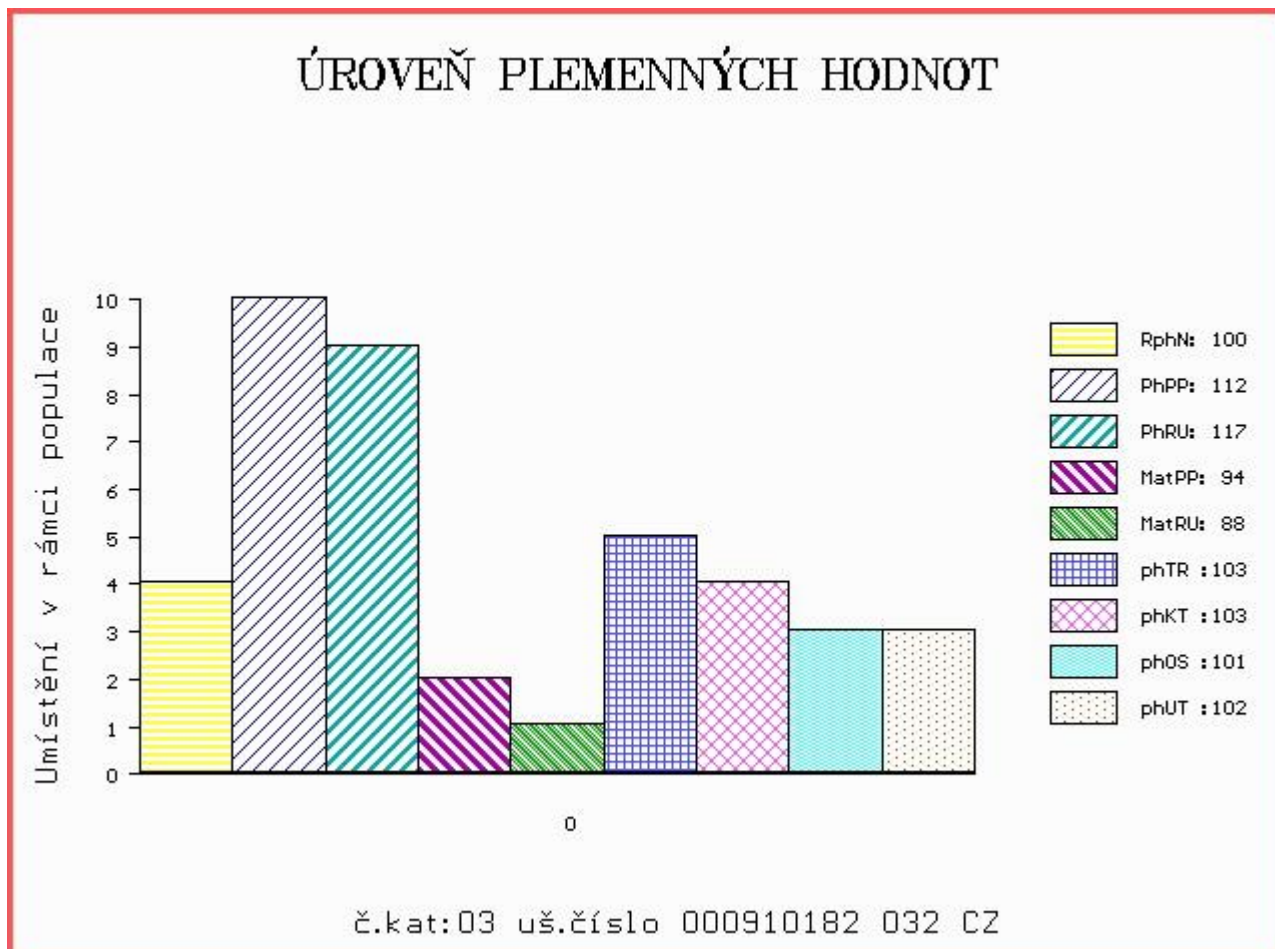
OOM 262 759 WALENTIN P 13.021 83419
 OM LIP 492 WALTER P 13.031 21644
 MOM 1302407562 DE P 13.024 07562

MA 395412 932 CZ /1 ot P 468000395412932
 OMM ZLI 534 BROUTARD 1526343584
 MM 284538 921 CZ UTARDKA MOF 391000284538921
 MMM 2307420301 FR BALADEUSE 2307420301

Vl.užit:nar: 30 kg ve 120d: 177 kg ve 210d: 278 kg v 365d: 455 kg / kříž: 0 cm
 Přírustek od narození: 1165 g / 100 šourek 39 cm
 Věk při ZV 464 dní aktuálně k 16.03.18 hmotnost: 510 kg výška v kříži: 134 cm

PLEMENNÉ HODNOTY										LINEARNÍ HODNOCENÍ						
	pp	ru	pp	ru	TR	KT	OS	UT		Hmot	kříž	TR	KT	OS	UT	CE
BÝK	PE	112	117	ME	94	88	103	103	101	102						
MATKA	PE	105	104	ME	105	87	105	97	93	97	670	143	23	19	18	6 66
OTEC	PE	105	137	ME	89	85	107	108	107	108	500	133	22	21	21	7 71

HODNOCEN: TR 6 / / 5 KT / / OS / / UT Výsledek:



Číslo : 910183 032 CZ DEVIL Z ALBRECHTIC Číslo katalogu 4
 Dat.nar. : 25.02.2017 Plemeno : Y100 Limousine
 Chovatel : Kubal Radek, Albrechtice
 Majitel : Kubal Radek, Albrechtice

OOO 262 271 NOTAIRE 1298171399
 OO 262 269 POPEYE 2399064280
 MOO 2396034579 FR MANON 2396034579

OTEC ZLI 665 USSE 2303293868
 OMO 262 280 FIGUIER 2390017738
 MO 2395069771 FR LOTTE 2395069771
 MMO 2387055312 FR COCOTTE 2387055312

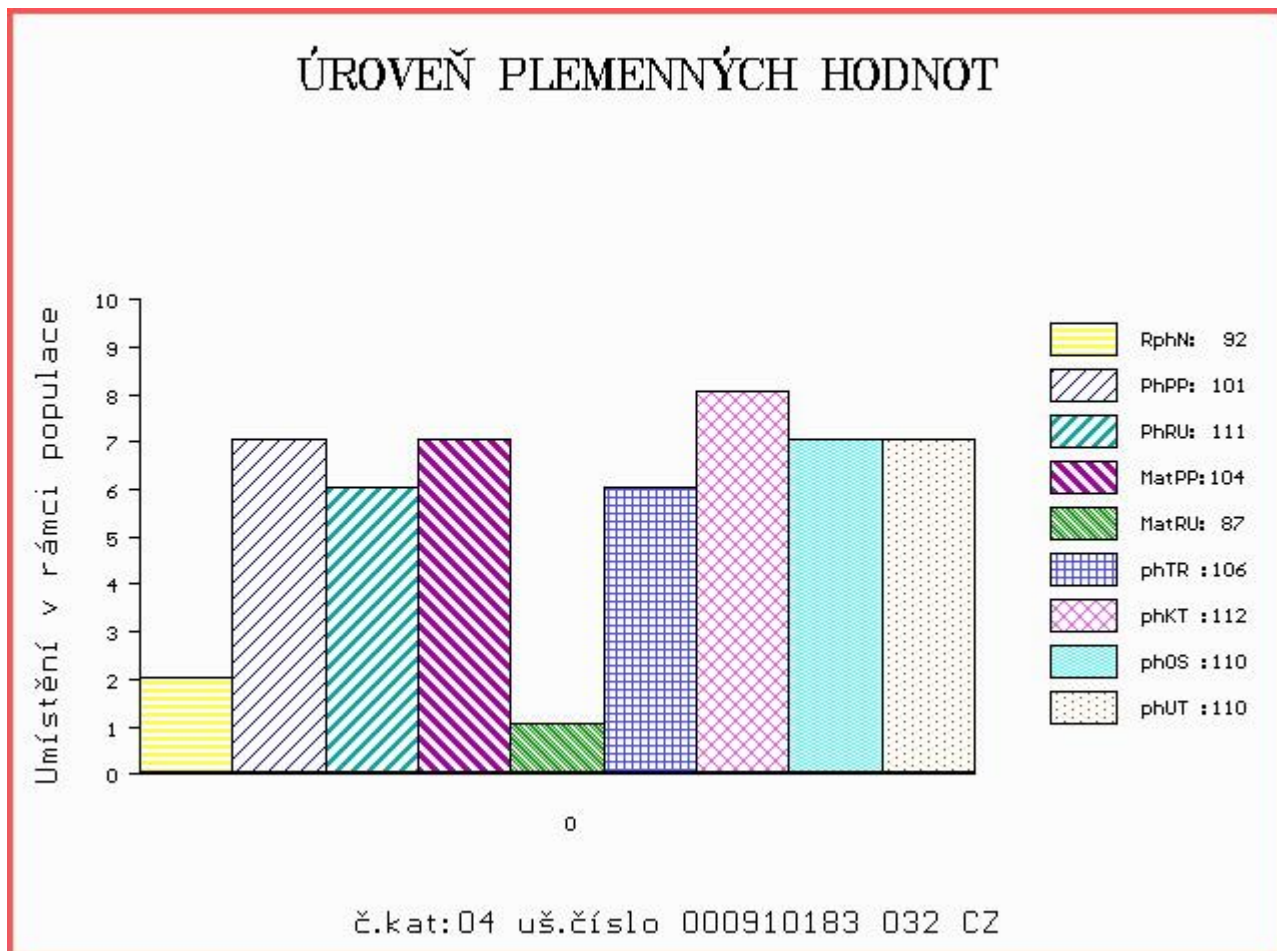
OOM 271 242 SCOTCH 8700670465
 OM ZLI 662 CESAR.B 8607277374
 MOM 8603133866 FR USAS.B 8603133866

MA 317544 921 CZ /3 ot VERONIKA MOF 391000317544921
 OMM 271 279 SERVEL 2224583759
 MM 3615068 282 FR CHARLOTTE 3615068282
 MMM 3615092848 FR SOYEUSE 3615092848

Vl.užit:nar: 37 kg ve 120d: 199 kg ve 210d: 309 kg v 365d: 471 kg / kříž: 134 cm
 Přírustek od narození: 1182 g / 92 šourek 36 cm
 Věk při ZV 436 dní aktuálně k 16.03.18 hmotnost: 491 kg výška v kříži: 134 cm

PLEMENNÉ HODNOTY										LINEARNÍ HODNOCENÍ							
	pp	ru	pp	ru	TR	KT	OS	UT		Hmot	kříž	TR	KT	OS	UT	CE	
BÝK	PE	101	111	ME	104	87	106	112	110	110							
MATKA	PE	100	100	ME	107	85	97	99	97	96	768	145	24	21	20	7	72
OTEC	PE	99	108	ME	102	93	105	110	109	110	0	0	0	0	0	0	0

HODNOCEN: TR 6 / / 6 KT / / OS / / UT Výsledek:



Číslo : 910184 032 CZ DAKAR Z ALBRECHTIC Číslo katalogu 5
 Dat.nar. : 16.03.2017 Plemeno : Y100 Limousine
 Chovatel : Kubal Radek, Albrechtice
 Majitel : Kubal Radek, Albrechtice

OOO ZLI 927 ACHILLE 2306660153
 OO 272 201 COPAIN-BEN 3615048906
 MOO 3615052299 FR SIRENE 3615052299

OTEC ZLI 966 CONDOR 14.040 71086
 OMO 268 584 SOLLO 2351383269
 MO 1403295234 DE HONI 14.032 95234
 MMO 1401765064 DE HERA 14.017 65064

OOM 271 208 SCAPIN 2351383257
 OM ZLI 746 URVILLE 1931859212
 MOM 1930388572 FR OXANE 142 1930388572

MA 317590 921 CZ /3 ot URVILLKA MOF 391000317590921
 OMM ZLI 269 HIGHLANDER 1692111209
 MM 5366549 128 FR AILE 5366549128
 MMM 5366548948 FR TORNADE 5366548948

Vl.užit:nar: 35 kg ve 120d: 244 kg ve 210d: 342 kg v 365d: 500 kg / kříž: 141 cm
 Přírustek od narození: 1274 g / 104 šourek 37 cm
 Věk při ZV 417 dní aktuálně k 16.03.18 hmotnost: 500 kg výška v kříži: 141 cm

PLEMENNÉ HODNOTY										LINEARNÍ HODNOCENÍ					
	pp	ru	pp	ru	TR	KT	OS	UT	Hmot	kříž	TR	KT	OS	UT	CE
BÝK	PE 99	126	ME 100	88	118	117	116	118							
MATKA	PE 83	98	ME 114	99	88	93	96	94	706	/ 146	23	19	18	6	66
OTEC	PE 105	137	ME 89	85	107	108	107	108	500	/ 133	22	21	21	7	71

HODNOCEN: TR 10 / / 8 KT / / OS / / UT Výsledek:

