

KATALOG ZÁKLADNÍHO VÝBĚRU

dne 8.5.2018

Černěveský Háj s.r.o.

Začátek cca 17,30 hod.

Č. k.	Číslo býčka	OTEC st.reg.	DATUM NAROZENÍ	PLEM	HM. kg	KŘ. cm	Přír. g	od nar. RPH	CHOVATEL
1	12044 034 CZ	ZLM 657	08.03.17	Y100	500	138	1237 g	92	Černěveský Háj s.r.o.
2	12045 034 CZ	ZLM 247	09.03.17	Y100	458	137	1119 g	96	Černěveský Háj s.r.o.

Plemenné hodnoty uvedené v katalogu jsou spočítány k 31.3.2018



Vysvětlivky ke zkratkám ve jménech v katalogu :

ET	- býček narozen po embryotrasferu
RED	- zbarvení red angus
P,V	- bezrohý / volný roh - heterozygot (MS,CH,LI,BA)
PP	- bezrohý – homozygot stanovené testem DNA (MS,CH,LI,BA)
R	- rohatý (MS)
+/+	- homozygot s alelami způsobujícími běžné osvalení (GS)
+ /MH	- heterozygot s jednou alelou podmiňující dvojí osvalení (GS)
MH/MH	- homozygot - obě alely podmiňující dvojí osvalení (GS – oddíl „B“ PK)

U matek plemene BA

Třída	Výška kříž (cm)	Hmotnost (kg)	RPH přímý efekt	RPH mat. efekt	RPH osvalení
SE	147 a více	800 a více	105 a vic	103 a vic	103 a vic
EC	147 a více	800 a více	105 a vic	pod 103	103 a vic
EM	147 a více	800 a více	pod 105	103 a vic	pod 103
CM	pod 147	pod 800	105 a vic	103 a vic	103 a vic
C1	pod 147	pod 800	105 a vic	pod 103	103 a vic
M1	pod 147	pod 800	pod 105	103 a vic	pod 103

Popisky grafu úrovně plemenných hodnot

Jednotlivé plemenné hodnoty jsou rozděleny do pásem na základě výpočtu kvantilu normálního rozložení, které udávají, jak si konkrétní jedinec stojí v porovnání s průměrem populace plemenných býčků odchovaných v období 2012 – 2017.

pásma	Pozice býka v rámci populace	zkratka	Popis údaje v grafu
10	býk patří hodnotou RPH do 10 % nejlepších býků v daném ukazateli	<i>RphT</i>	RPH pro přírůstek v testu
9	býk patří hodnotou RPH do 20 % nejlepších býků v daném ukazateli	<i>RphN</i>	RPH pro životní přírůstek
8	býk patří hodnotou RPH do 30 % nejlepších býků v daném ukazateli	<i>RpPP</i>	RPH pro přímý efekt porody
7	býk patří hodnotou RPH do 40 % nejlepších býků v daném ukazateli	<i>RpRU</i>	RPH pro přímý efekt růst
6	býk patří hodnotou RPH do 50 % nejlepších býků v daném ukazateli	<i>MatPP</i>	RPH pro maternální efekt porody
5	býk patří hodnotou RPH do průměru býků v daném ukazateli	<i>MatRU</i>	RPH pro maternální efekt růst
4	býk patří hodnotou RPH do 60 % nejlepších býků v daném ukazateli	<i>phTR</i>	RPH pro lineární hodnocení těl. rámec
3	býk patří hodnotou RPH do 70 % nejlepších býků v daném ukazateli	<i>phKT</i>	RPH pro lineární hodnocení kap. těla
2	býk patří hodnotou RPH do 80 % nejlepších býků v daném ukazateli	<i>phOS</i>	RPH pro lineární hodnocení osvalení
1	býk patří hodnotou RPH do 90 % nejlepších býků v daném ukazateli	<i>phUT</i>	RPH pro lineární hodnocení užit. typ

Hlavní selekční kritéria pro výběr do plemnitby na OPB a odchovu u chovatele

Hlavním selekčním kritériem bude pouze lineární hodnocení při základním výběru.

Důvody vyřazení před základním výběrem

- hodnocení tělesného rámce (1,2,3 body dle parametrů daného plemene)
- hodnocení bodů za hmotnost v 365 dnech (1,2,3 body dle parametrů daného plemene)
- nepředvedení býka k základnímu výběru na ohlávce nebo na vodící tyči
- na základě rozhodnutí majitele býka o jeho vyřazení
- zdravotní důvody (displazie varlat, apod.)

Důvody vyřazení při základním výběrem

- hodnocení délky těla (1,2,3 body dle parametrů daného plemene)
- hodnocení ukazatelů kapacity těla (1,2,3 body dle parametrů daného plemene)
- hodnocení ukazatelů osvalení (1,2,3 body dle parametrů daného plemene)
- hodnocení užitkové typu (1,2,3 body dle parametrů daného plemene)
- závažné vady exteriéru při základním výběru
- neodpovídající funkčnost končetin při základním výběru
- zdravotní důvody (displazie varlat, apod.)

Reklamační řád pro základní výběry býků

Majitel odchovávaného býčka má právo podat reklamaci proti rozhodnutí výběrové komise (ČSCHMS). Tato reklamační může mít písemnou nebo ústní formu. Po skončení základního výběru býků vyzve předseda výběrové komise k podání případných protestů (reklamací). Reklamační se podává nejpozději do 60-ti minut od výzvy předsedy výběrové komise. Reklamační se podává předsedovi výběrové komise. Jménem majitele býka může jednat také zástupce OPB. Po vznesení reklamační následuje nové předvedení býka. Reklamační je podmíněna složením nevratné kauce 1000 Kč, přičemž polovina z této částky je určena pro provozovatele OPB a polovina pro ČSCHMS. Tato kauce musí být složena okamžitě v hotovosti v době podání reklamační předsedovi výběrové komise.

V případě shodného verdiktu výběrové komise a majitele býka je platný tento shodný verdikt.

V případě neshody mezi verdiktem výběrové komise a majitelem býka bude proveden nový základní výběr. Provedení nového základního výběru je podmíněno složením kauce 5000 Kč za každého reklamovaného býka. Kauce se skládá na účet ČSCHMS nejpozději do 10-ti kalendářních dnů ode dne provedení základního výběru. V případě, že nebudou peníze připsány na účet v daném termínu, platí původní verdikt výběrové komise a reklamační se dále neřeší. Nový základní výběr se uskuteční do 30-ti dnů od sporného výběru na místě, kde byla podána reklamační, pokud se obě strany nedohodnou jinak. Většinové složení komise nesmí být totožné se složením komise, která vynesla sporný verdikt. O složení komise rozhoduje ČSCHMS po dohodě s příslušným chovatelským klubem a Radou PK daného plemene. O závěru nového základního výběru je sepsán nový výběrový protokol. Proti tomuto rozhodnutí se již nelze dále odvolat. V případě, že je potvrzeno původní rozhodnutí výběrové komise, propadá kauce ve prospěch ČSCHMS, v opačném případě se vrací majiteli býka do 10-ti kalendářních dní od provedení nového základního výběru. Náklady spojené s novým základním výběrem nese strana, která při svém rozhodnutí či jednání nebyla v právu.

V každém případě se o reklamaci vede písemný zápis. Rozhodnutí výběrové komise se váže ke konkrétnímu zvířeti v konkrétním čase a není možno se na něj odvolávat v případných následných sporech. Schváleno výborem ČSCHMS dne 21.3.2006 v Hradištku pod Medníkem, změny schváleny VČS dne 6.9.2007.



Sekretariát: ČSCHMS Praha Těšnov 17 11705 Praha 1 Mobil : +420 724 007 860 Telefon : +420 221 812 865 E-mail : info@cschms.cz	Ředitel PK <i>Kopecký Jan</i> Osík 201 569 67 Osík u Litomyšle Mobil : +420 724 007 862 Telefon : +420 461 612 809 E-mail : kopecky@cschms.cz	Adresa PK <i>Honová Nina</i> Osvoboditelů 35/9 410 02 Lovosice Mobil : +420 724 073 641 E-mail : honova@cschms.cz
---	--	--

Číslo : 12044 034 CZ DAVON Z HÁJE Číslo katalogu 1
 Dat.nar. : 08.03.2017 Plemeno : Y100 Limousine
 Chovatel : Černěveský Háj s.r.o.
 Majitel : Černěveský Háj s.r.o.

OOO 270 296 RINTINTIN 1521046750
 OO 284 801 ALEX 3615085113
 MOO 3615073044 FR TENDRESSE 3615073044

OTEC ZLM 657 EDAKKYA 2350854301
 OMO 284 802 URGEL MN 3615014296
 MO 2307414027 FR BARBIE 2307414027
 MMO 2303200047 FR TSARINE 2303200047

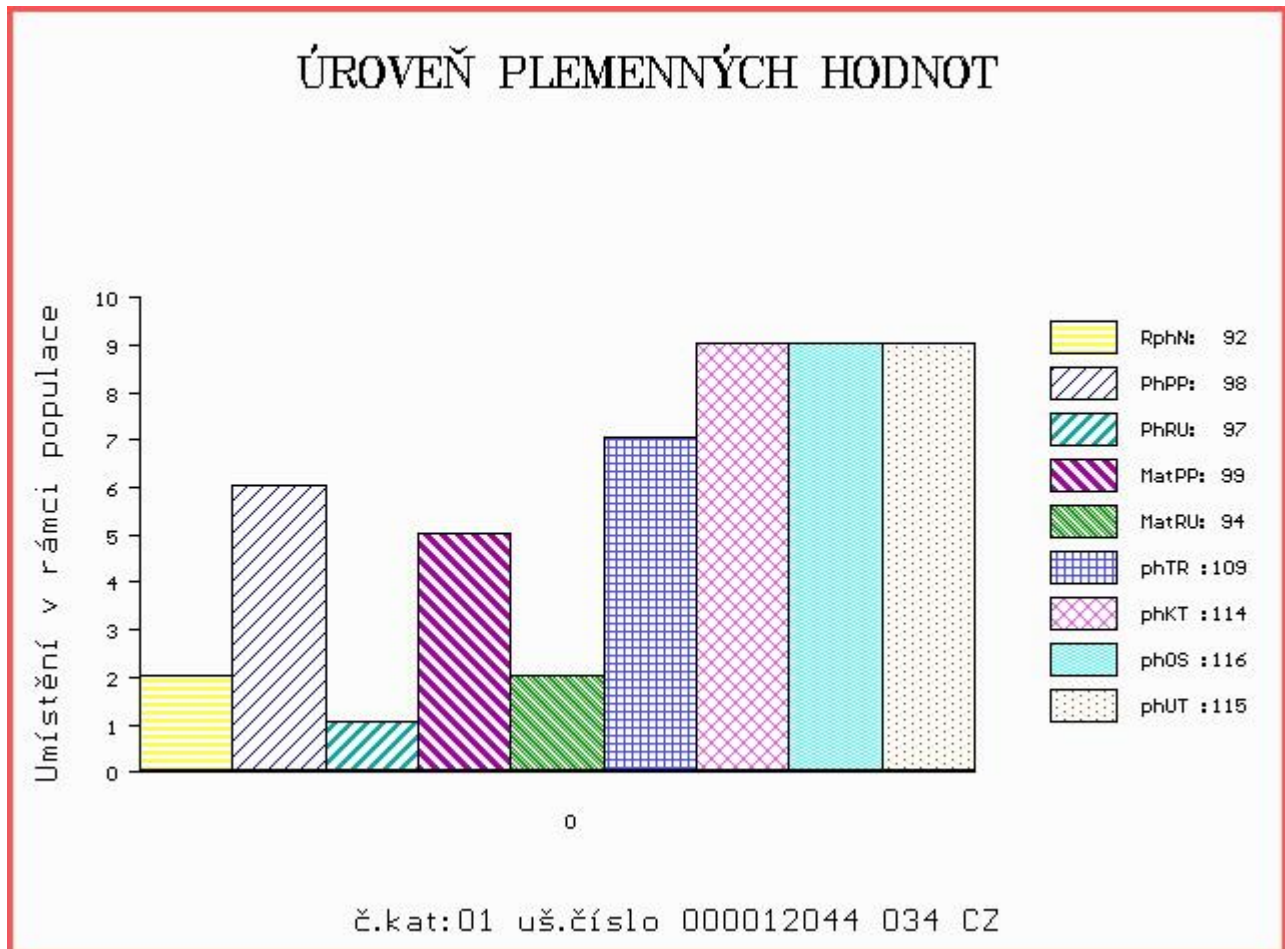
OOM 262 709 ABERG VALMA P 58305-00413
 OM ZLI 699 KOLVIGGAARD BOXER PP 39321-01440
 MOM 5830500408 DK ABERG UTSIRE P 58305-00408

MA 357199 931 CZ /4 ot 404000357199931
 OMM 269 556 REVEUR 8734010065
 MM 3150014 771 FR VANDA 3150014771
 MMM 3150031455 FR ROSE 3150031455

Vl.užit:nar: 41 kg ve 120d: 177 kg ve 210d: 276 kg v 365d: 492 kg / kříž: 138 cm
 Přírustek od narození: 1237 g / 92 šourek 39 cm
 Věk při ZV 426 dní aktuálně k 14.03.18 hmotnost: 500 kg výška v kříži: 138 cm

PLEMENNÉ HODNOTY										LINEARNÍ HODNOCENÍ						
	pp	ru	pp	ru	TR	KT	OS	UT	Hmot	kříž	TR	KT	OS	UT	CE	
BÝK	PE 98	97	ME 99	94	109	114	116	115								
MATKA	PE 107	95	ME 101	93	105	106	107	107	716	/ 142	23	20	18	7	68	
OTEC	PE 81	89	ME 99	99	101	106	107	106	0	/	0	0	0	0	0	

HODNOCEN: TR 9 / / 7 KT / / OS / / UT Výsledek:



Číslo : **12045 034 CZ** **DAMIÁN Z HÁJE** Číslo katalogu 2
 Dat.nar. : 09.03.2017 Plemeno : Y100 Limousine
 Chovatel : Černěveský Háj s.r.o.
 Majitel : Černěveský Háj s.r.o.

OOO ZLI 553 RYDE URANOS P 57065-00457
 OO ZLI 940 CLOVIS P 2308914479
 MOO 2302612302 FR SUZANNE 2302612302

OTEC ZLM 247 AKKEDAL POLLED IVANHOE P 86359-00296
 OMO 269 953 RYDE BARON P 57065-00498
 MO 8635900241 DK AKKEDAL POLLED ESMERALDE P 86359-00241
 MMO 8635900193 DK AKKEDAL POLLED BIANCA P 86359-00193

OOM ZLI 325 KOLJA VFU 007764119005
 OM ZLI 498 OTAZNÍK VFU 007000501398081
 MOM 3852 517 CZ CHASKA 007517003852

MA 479552 931 CZ /3 ot 404000479552931
 OMM 269 536 PAPRIKA 1634777161
 MM 6503715 243 FR VOISINE 6503715243
 MMM 6502359861 FR PASSION 6502359861

Vl.užit:nar: **44** kg ve 120d: **176** kg ve 210d: **281** kg v 365d: **452** kg / kříž: **137** cm
 Přírustek od narození: **1119 g / 96** šourek **38** cm
 Věk při ZV **425** dní aktuálně k 14.03.18 hmotnost: **458** kg výška v kříži: **137** cm

PLEMENNÉ HODNOTY										LINEARNÍ HODNOCENÍ						
	pp	ru	pp	ru	TR	KT	OS	UT		Hmot	kříž	TR	KT	OS	UT	CE
BÝK	PE	95	99	ME	105	97	109	115	116	116						
MATKA	PE	92	103	ME	108	90	105	109	110	110	618	/ 140	20	19	19	7 65
OTEC	PE	98	87	ME	99	105	110	106	105	108	530	/ 135	26	19	19	7 71

HODNOCEN: TR 8 / / 5 KT / / OS / / UT Výsledek:

