

KATALOG ZÁKLADNÍHO VÝBĚRU

dne 9.5.2018

Maletická farma s.r.o.

Začátek cca 10,00 hod.

Č.k.	Číslo býčka	OTEC st.reg.	DATUM NAROZENÍ	PLEM	HM. kg	KŘ. cm	Přír. g	od RPH	nar.	CHOVATEL
1	953881	031 CZ	ZLM 410	23.01.17	Y100	590 141	1311 g	110		Maletická farma s.r.o.
2	953882	031 CZ	ZLM 255	31.01.17	Y100	512 140	1145 g	96		Maletická farma s.r.o.
3	953886	031 CZ	ZLM 410	14.03.17	Y100	460 135	1108 g	107		Maletická farma s.r.o.
4	953880	031 CZ	ZTI 712	13.01.17	T100	614 139	1327 g	93		Maletická farma s.r.o.
5	953883	031 CZ	ZIT 158	01.02.17	T100	646 141	1447 g	96		Maletická farma s.r.o.

Plemenné hodnoty uvedené v katalogu jsou spočítány k 31.3.2018



Vysvětlivky ke zkratkám ve jménech v katalogu :

ET	- býček narozen po embryotrasferu
RED	- zbarvení red angus
P,V	- bezrohý / volný roh - heterozygot (MS,CH,LI,BA)
PP	- bezrohý – homozygot stanovené testem DNA (MS,CH,LI,BA)
R	- rohatý (MS)
+/+	- homozygot s alelami způsobujícími běžné osvalení (GS)
+ /MH	- heterozygot s jednou alelou podmiňující dvojí osvalení (GS)
MH/MH	- homozygot - obě alely podmiňující dvojí osvalení (GS – oddíl „B“ PK)

U matek plemene BA

Třída	Výška kříž (cm)	Hmotnost (kg)	RPH přímý efekt	RPH mat. efekt	RPH osvalení
SE	147 a více	800 a více	105 a vic	103 a vic	103 a vic
EC	147 a více	800 a více	105 a vic	pod 103	103 a vic
EM	147 a více	800 a více	pod 105	103 a vic	pod 103
CM	pod 147	pod 800	105 a vic	103 a vic	103 a vic
C1	pod 147	pod 800	105 a vic	pod 103	103 a vic
M1	pod 147	pod 800	pod 105	103 a vic	pod 103

Popisky grafu úrovně plemenných hodnot

Jednotlivé plemenné hodnoty jsou rozděleny do pásem na základě výpočtu kvantilu normálního rozložení, které udávají, jak si konkrétní jedinec stojí v porovnání s průměrem populace plemenných býčků odchovaných v období 2012 – 2017.

pásma	Pozice býka v rámci populace	zkratka	Popis údaje v grafu
10	býk patří hodnotou RPH do 10 % nejlepších býků v daném ukazateli	<i>RphT</i>	RPH pro přírůstek v testu
9	býk patří hodnotou RPH do 20 % nejlepších býků v daném ukazateli	<i>RphN</i>	RPH pro životní přírůstek
8	býk patří hodnotou RPH do 30 % nejlepších býků v daném ukazateli	<i>RpPP</i>	RPH pro přímý efekt porody
7	býk patří hodnotou RPH do 40 % nejlepších býků v daném ukazateli	<i>RpRU</i>	RPH pro přímý efekt růst
6	býk patří hodnotou RPH do 50 % nejlepších býků v daném ukazateli	<i>MatPP</i>	RPH pro maternální efekt porody
5	býk patří hodnotou RPH do průměru býků v daném ukazateli	<i>MatRU</i>	RPH pro maternální efekt růst
4	býk patří hodnotou RPH do 60 % nejlepších býků v daném ukazateli	<i>phTR</i>	RPH pro lineární hodnocení těl. rámce
3	býk patří hodnotou RPH do 70 % nejlepších býků v daném ukazateli	<i>phKT</i>	RPH pro lineární hodnocení kap. těla
2	býk patří hodnotou RPH do 80 % nejlepších býků v daném ukazateli	<i>phOS</i>	RPH pro lineární hodnocení osvalení
1	býk patří hodnotou RPH do 90 % nejlepších býků v daném ukazateli	<i>phUT</i>	RPH pro lineární hodnocení užit. typ

Hlavní selekční kritéria pro výběr do plemnitby na OPB a odchovu u chovatele

Hlavním selekčním kritériem bude pouze lineární hodnocení při základním výběru.

Důvody vyřazení před základním výběrem

- hodnocení tělesného rámce (1,2,3 body dle parametrů daného plemene)
- hodnocení bodů za hmotnost v 365 dnech (1,2,3 body dle parametrů daného plemene)
- nepředvedení býka k základnímu výběru na ohlávce nebo na vodící tyči
- na základě rozhodnutí majitele býka o jeho vyřazení
- zdravotní důvody (displazie varlat, apod.)

Důvody vyřazení při základním výběrem

- hodnocení délky těla (1,2,3 body dle parametrů daného plemene)
- hodnocení ukazatelů kapacity těla (1,2,3 body dle parametrů daného plemene)
- hodnocení ukazatelů osvalení (1,2,3 body dle parametrů daného plemene)
- hodnocení užitkové typu (1,2,3 body dle parametrů daného plemene)
- závažné vady exteriéru při základním výběru
- neodpovídající funkčnost končetin při základním výběru
- zdravotní důvody (displazie varlat, apod.)

Reklamační řád pro základní výběry býků

Majitel odchovávaného býčka má právo podat reklamaci proti rozhodnutí výběrové komise (ČSCHMS). Tato reklamační může mít písemnou nebo ústní formu. Po skončení základního výběru býků vyzve předseda výběrové komise k podání případných protestů (reklamací). Reklamační se podává nejpozději do 60-ti minut od výzvy předsedy výběrové komise. Reklamační se podává předsedovi výběrové komise. Jménem majitele býka může jednat také zástupce OPB. Po vznesení reklamační následuje nové předvedení býka. Reklamační je podmíněna složením nevratné kauce 1000 Kč, přičemž polovina z této částky je určena pro provozovatele OPB a polovina pro ČSCHMS. Tato kauce musí být složena okamžitě v hotovosti v době podání reklamační předsedovi výběrové komise.

V případě shodného verdiktu výběrové komise a majitele býka je platný tento shodný verdikt.

V případě neshody mezi verdiktem výběrové komise a majitelem býka bude proveden nový základní výběr. Provedení nového základního výběru je podmíněno složením kauce 5000 Kč za každého reklamovaného býka. Kauce se skládá na účet ČSCHMS nejpozději do 10-ti kalendářních dnů ode dne provedení základního výběru. V případě, že nebudou peníze připsány na účet v daném termínu, platí původní verdikt výběrové komise a reklamační se dále neřeší. Nový základní výběr se uskuteční do 30-ti dnů od sporného výběru na místě, kde byla podána reklamační, pokud se obě strany nedohodnou jinak. Většinové složení komise nesmí být totožné se složením komise, která vynesla sporný verdikt. O složení komise rozhoduje ČSCHMS po dohodě s příslušným chovatelským klubem a Radou PK daného plemene. O závěru nového základního výběru je sepsán nový výběrový protokol. Proti tomuto rozhodnutí se již nelze dále odvolat. V případě, že je potvrzeno původní rozhodnutí výběrové komise, propadá kauce ve prospěch ČSCHMS, v opačném případě se vrací majiteli býka do 10-ti kalendářních dní od provedení nového základního výběru. Náklady spojené s novým základním výběrem nese strana, která při svém rozhodnutí či jednání nebyla v právu.

V každém případě se o reklamaci vede písemný zápis. Rozhodnutí výběrové komise se váže ke konkrétnímu zvířeti v konkrétním čase a není možno se na něj odvolávat v případných následných sporech. Schváleno výborem ČSCHMS dne 21.3.2006 v Hradištku pod Medníkem, změny schváleny VČS dne 6.9.2007.



Sekretariát: ČSCHMS Praha Těšnov 17 11705 Praha 1 Mobil : +420 724 007 860 Telefon : +420 221 812 865 E-mail : info@cschms.cz	Ředitel PK <i>Kopecký Jan</i> Osík 201 569 67 Osík u Litomyšle Mobil : +420 724 007 862 Telefon : +420 461 612 809 E-mail : kopecky@cschms.cz	Adresa PK <i>Honová Nina</i> Osvoboditelů 35/9 410 02 Lovosice Mobil : +420 724 073 641 E-mail : honova@cschms.cz
---	--	--

Číslo : 953881 031 CZ DUŠAN Z MALETIC V Číslo katalogu 1
 Dat.nar. : 23.01.2017 Plemeno : Y100 Limousine
 Chovatel : Maletická farma s.r.o.
 Majitel : Maletická farma s.r.o.

OOO 270 290 TITANES P 06.651 33993
 OO ZLI 650 TIGRIS PP 14.026 24243
 MOO 1401547615 DE FELCA P 14.015 47615

OTEC ZLM 410 FRISSON P 2311392040
 OMO 279 959 VIGNY B 8604154072
 MO 2308904942 FR COLOMBE 2308904942
 MMO 2305515902 FR VAHINE 2305515902

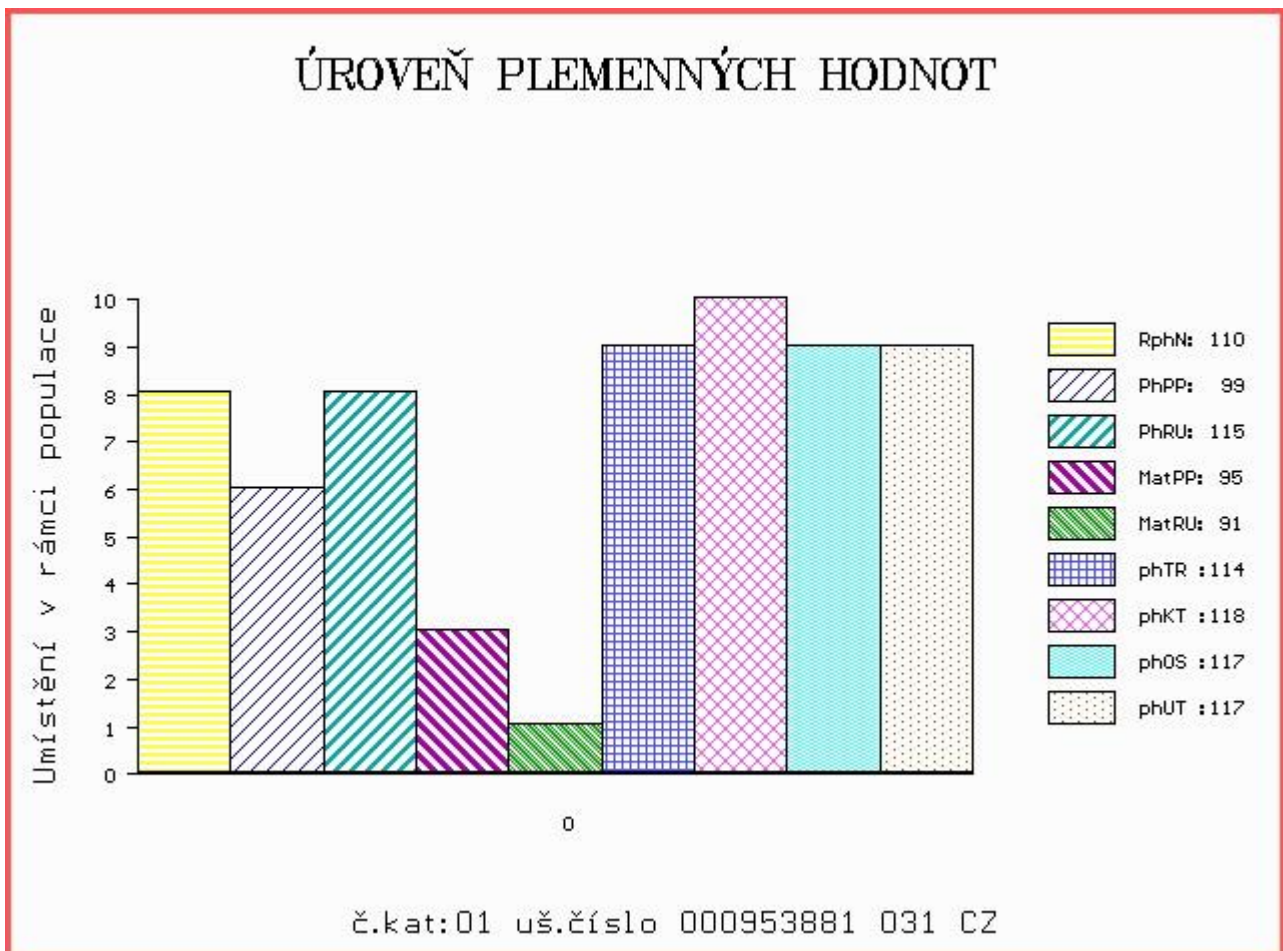
OOM ZLI 481 PHLOX 1607911599
 OM ZLI 770 RARÁŠEK Z KALIŠTĚ 031000586239053
 MOM 130590 953 CZ DANICA Z KALIŠTĚ 031000130590953

MA 542890 931 CZ /2 ot ZINA Z LAŽIŠTĚ 408000542890931
 OMM 270 648 VAILLANT 6340804053
 MM 6345987 435 FR BEKA 6345987435
 MMM 6340804027 FR UBERABA 6340804027

Vl.užit:nar: 38 kg ve 120d: 181 kg ve 210d: 309 kg v 365d: 537 kg / kříž: 140 cm
 Přírustek od narození: 1311 g / 110 šourek 37 cm
 Věk při ZV 471 dní aktuálně k 20.03.18 hmotnost: 590 kg výška v kříži: 141 cm

PLEMENNÉ HODNOTY										LINEARNÍ HODNOCENÍ							
	pp	ru	pp	ru	TR	KT	OS	UT	Hmot	kříž	TR	KT	OS	UT	CE		
BÝK	PE	99	115	ME	95	91	114	118	117	117							
MATKA	PE	103	111	ME	100	95	110	114	115	115	780	152	28	21	18	7	74
OTEC	PE	88	111	ME	95	91	104	107	106	105	0	0	0	0	0	0	0

HODNOCEN: TR 9 / / 9 KT / / OS / / UT Výsledek:



Číslo : **953882 031 CZ DENYS Z MALETIC** Číslo katalogu 2
 |Dat.nar. : 31.01.2017 Plemeno : Y100 Limousine
 |Chovatel : Maletická farma s.r.o.
 |Majitel : Maletická farma s.r.o.

OOO 280 537 GLENROCK VENTURA IE04-432
 OO 280 536 AMPERTAINÉ COMMANDER MGD07-046
 MOO 95643853345 UK AMPERTAINÉ ANNABELLA MGD05-015

Otec ZLM 255 AMPERTAINÉ GIGOLO MGD11-051
 OMO 280 538 RONICK GAINS DYG-010
 MO 95643854487 UK AMPERTAINÉ CRYSTAL MGD07-016
 MMO 560978300348 UK KYPE ULTRA CAQ03-046

OOM 267 505 FERRY 1990003045
 OM ZLI 437 MOZART Z CUNKOVA ET 253000156381031
 MOM 8793051142 FR IDENTIQUE 8793051142

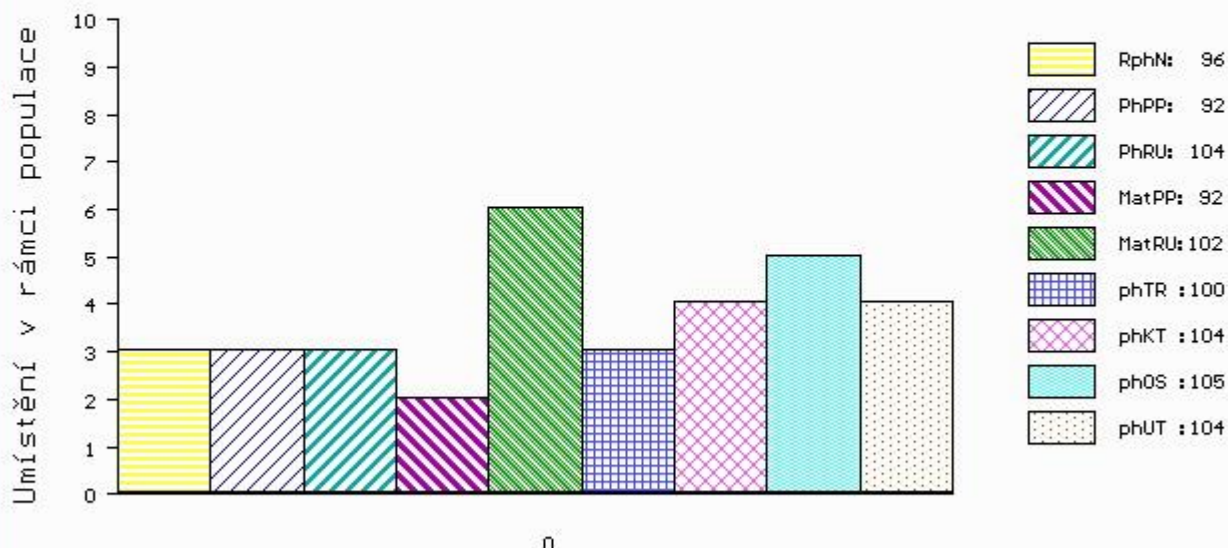
MA 213679 953 CZ /5 ot PARTIE Z KALIŠTĚ 031000213679953
 OMM ZLI 293 IVOŠ 093387049813
 MM 28001 953 CZ POMÁDA Z KALIŠTĚ 031000028001953
 MMM 13832 347 CZ PRIMA NEČTINSKÁ 013832347

Vl.užit:nar: 39 kg ve 120d: 194 kg ve 210d: 290 kg v 365d: 460 kg / kříž: 136 cm
 |Přírůstek od narození: 1145 g / 96 šourek 36 cm
 |Věk při ZV 463 dní aktuálně k 20.03.18 hmotnost: 512 kg výška v kříži: 140 cm

PLEMENNÉ HODNOTY										LINEARNÍ HODNOCENÍ							
	pp	ru	pp	ru	TR	KT	OS	UT		Hmot	kříž	TR	KT	OS	UT	CE	
BÝK	PE	92	104	ME	92	102	100	104	105	104							
MATKA	PE	101	92	ME	112	99	83	83	86	84	646	147	22	19	16	6	63
Otec	PE	77	120	ME	76	103	115	115	114	114	0	0	0	0	0	0	0

HODNOCEN: TR 8 / / 5 KT / / OS / / UT Výsledek:

ÚROVEŇ PLEMENNÝCH HODNOT



č.kat:02 uš.číslo 000953882 031 CZ

Číslo : 953886 031 CZ DIAZ Z MALETIC P Číslo katalogu 3
 Dat.nar. : 14.03.2017 Plemeno : Y100 Limousine
 Chovatel : Maletická farma s.r.o.
 Majitel : Maletická farma s.r.o.

OOO 270 290 TITANES P 06.651 33993
 OO ZLI 650 TIGRIS PP 14.026 24243
 MOO 1401547615 DE FELCA P 14.015 47615

OTEC ZLM 410 FRISSON P 2311392040
 OMO 279 959 VIGNY B 8604154072
 MO 2308904942 FR COLOMBE 2308904942
 MMO 2305515902 FR VAHINE 2305515902

OOM ZLI 481 PHLOX 1607911599
 OM ZLI 770 RARÁŠEK Z KALIŠTĚ 031000586239053
 MOM 130590 953 CZ DANICA Z KALIŠTĚ 031000130590953

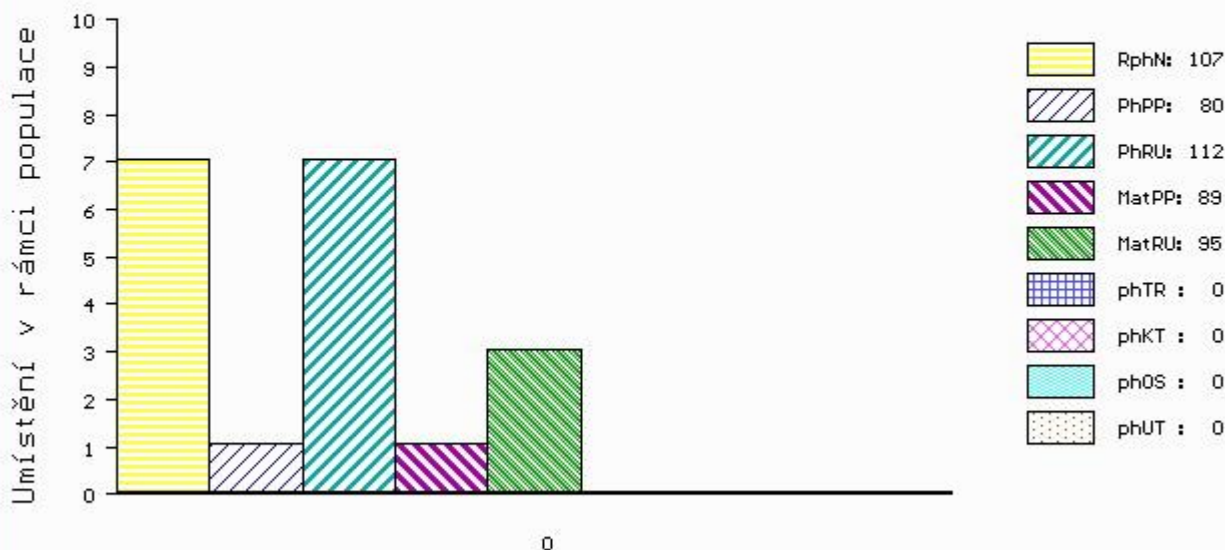
MA 542894 931 CZ /1 ot ŽANETA Z LAŽIŠTĚ 408000542894931
 OMM ZLI 560 ON-DIT 3615069746
 MM 4633938 020 FR BLANDINE 4633938020
 MMM 4633937676 FR SANGUINE 4633937676

Vl.užit:nar: 49 kg ve 120d: 203 kg ve 210d: 325 kg v 365d: 455 kg / kříž: 135 cm
 Přírustek od narození: 1108 g / 107 šourek 37 cm
 Věk při ZV 421 dní aktuálně k 20.03.18 hmotnost: 460 kg výška v kříži: 135 cm

PLEMENNÉ HODNOTY										LINEARNÍ HODNOCENÍ						
	pp	ru	ME	pp	ru	TR	KT	OS	UT	Hmot	kříž	TR	KT	OS	UT	CE
BÝK	PE	80	112	ME	89	95	0	0	0	0						
MATKA	PE	94	107	ME	87	95	0	0	0	792	/	147	26	21	21	7 75
OTEC	PE	88	111	ME	95	91	104	107	106	105	0	/	0	0	0	0 0

HODNOCEN: TR 7 / / 5 KT / / OS / / UT Výsledek:

ÚROVEŇ PLEMENNÝCH HODNOT



č.kat:03 uš.číslo 000953886 031 CZ

Číslo : 953880 031 CZ DANIEL Z MALETIC P Číslo katalogu 4
 Dat.nar. : 13.01.2017 Plemeno : T100 Charolais
 Chovatel : Maletická farma s.r.o.
 Majitel : Maletická farma s.r.o.

OOO 268 801 SAKATA SC P 6770172474
 OO ZCH 945 UNO SC P 4240830479
 MOO 2100051317 FR RUSTINE 2100051317

OTEC ZTI 712 CABAR SC P 5703713148
 OMO ZCH 806 HABIT 7992101442
 MO 5703466502 FR TEMPETTE 5703466502
 MMO 5703214311 FR PLUME 5703214311

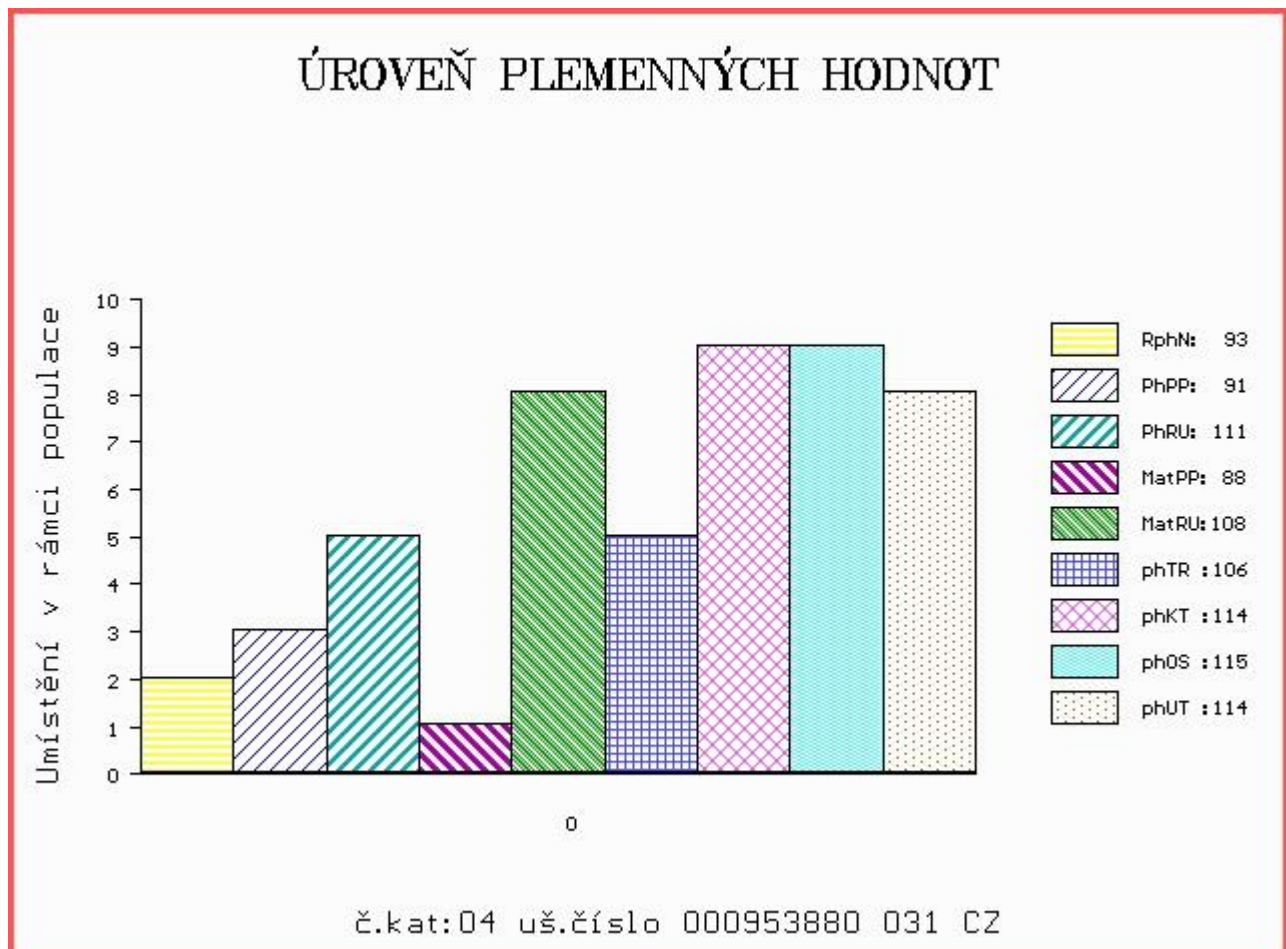
OOM 271 934 SOPRANO 5813501026
 OM ZTI 722 VIRTUOSE 6340904031
 MOM 6331900915 FR PATRIE 6331900915

MA 468729 931 CZ /2 ot MARGARETA Z MALETIC 465000468729931
 OMM ZTI 442 SNOOPY 5232801219
 MM 109320 003 FR ECHELETTE 0109320003
 MMM 105319740 FR VIRGULE 0105319740

Vl.užit:nar: 42 kg ve 120d: 207 kg ve 210d: 320 kg v 365d: 544 kg / kříž: 138 cm
 Přírustek od narození: 1327 g / 93 šourek 39 cm
 Věk při ZV 481 dní aktuálně k 20.03.18 hmotnost: 614 kg výška v kříži: 139 cm

PLEMENNÉ HODNOTY										LINEARNÍ HODNOCENÍ							
	pp	ru	pp	ru	TR	KT	OS	UT	Hmot	kříž	TR	KT	OS	UT	CE		
BÝK	PE	91	111	ME	88	108	106	114	115	114							
MATKA	PE	71	107	ME	97	115	110	109	108	110	756	147	24	21	20	7	72
OTEC	PE	104	111	ME	81	104	104	108	109	108	0	0	0	0	0	0	0

HODNOCEN: TR 7 / / 9 KT / / OS / / UT Výsledek:



Číslo : 953883 031 CZ DENARO Z MALETIC Číslo katalogu 5
 Dat.nar. : 01.02.2017 Plemeno : T100 Charolais
 Chovatel : Maletická farma s.r.o.
 Majitel : Maletická farma s.r.o.

OOO 279 329 UGIE LEGEND MF0071671
 OO 271 480 SPORTSMANS RANGER MF0097534
 MOO 784700213 UK SPORTSMANS NAOMI FF0085343

OTEC ZIT 158 COCKERINGTON URCHIN P MBM0010431
 OMO 279 330 COCKERINGTON HEADSMAN MF0052566
 MO 623800326 UK OXALIS OF COCKERINGTON P 2FP0003681
 MMO 0 UK JANE OF COCKERINGTON P 2FP0002863

OOM ZCH 939 NEWTON 2397100853
 OM ZTI 225 CANTERBURY 0312547618
 MOM 311273118 FR UMBRE 0311273118

MA 411510 961 CZ /5 ot 454000411510961
 OMM ZCH 388 IMPAIR RR3 1893102983
 MM 320993 961 CZ 186000320993961
 MMM 151253 961 CZ MARIÁNKA 186000151253961

Vl.užit:nar: 50 kg ve 120d: 204 kg ve 210d: 348 kg v 365d: 594 kg / kříž: 140 cm
 Přírustek od narození: 1447 g / 96 šourek 39 cm
 Věk při ZV 462 dní aktuálně k 20.03.18 hmotnost: 646 kg výška v kříži: 141 cm

PLEMENNÉ HODNOTY						LINEARNÍ HODNOCENÍ											
	pp	ru	pp	ru	TR	KT	OS	UT	Hmot	kříž	TR	KT	OS	UT	CE		
BÝK	PE	94	108	ME	107	109	115	115	113	115							
MATKA	PE	97	110	ME	94	122	110	117	117	118	804	143	22	19	18	6	65
OTEC	PE	104	111	ME	111	94	107	100	98	99	0	0	0	0	0	0	0

HODNOCEN: TR 9 / /10 KT / / OS / / UT Výsledek:

