

KATALOG ZÁKLADNÍHO VÝBĚRU

dne 9.5.2018

Krejcar David, Těšínov

Začátek cca 11,30 hod.

Č. k.	Číslo býčka	OTEC st.reg.	DATUM NAROZENÍ	PLEM	HM. kg	KŘ. cm	Přír. g	od nar. RPH	CHOVATEL
1	16130 034 CZ	ZSA 186	11.01.17	Z100	526	142	1133 g	109	Krejcar David, Těšínov
2	16134 034 CZ	ZSA 228	01.02.17	Z100	492	137	1108 g	103	Krejcar David, Těšínov
3	16137 034 CZ	ZSA 186	24.02.17	Z100	462	138	1097 g	108	Krejcar David, Těšínov
4	16140 034 CZ	ZSA 186	20.03.17	Z100	458	137	1159 g	118	Krejcar David, Těšínov

Plemenné hodnoty uvedené v katalogu jsou spočítány k 31.3.2018



Vysvětlivky ke zkratkám ve jménech v katalogu :

ET	- býček narozen po embryotrasferu
RED	- zbarvení red angus
P,V	- bezrohý / volný roh - heterozygot (MS,CH,LI,BA)
PP	- bezrohý – homozygot stanoven testem DNA (MS,CH,LI,BA)
R	- rohatý (MS)
+/+	- homozygot s alelami způsobujícími běžné osvalení (GS)
+ /MH	- heterozygot s jednou alelou podmiňující dvojí osvalení (GS)
MH/MH	- homozygot - obě alely podmiňující dvojí osvalení (GS – oddíl „B“ PK)

U matek plemene BA

Třída	Výška kříž (cm)	Hmotnost (kg)	RPH přímý efekt	RPH mat. efekt	RPH osvalení
SE	147 a více	800 a více	105 a vic	103 a vic	103 a vic
EC	147 a více	800 a více	105 a vic	pod 103	103 a vic
EM	147 a více	800 a více	pod 105	103 a vic	pod 103
CM	pod 147	pod 800	105 a vic	103 a vic	103 a vic
C1	pod 147	pod 800	105 a vic	pod 103	103 a vic
M1	pod 147	pod 800	pod 105	103 a vic	pod 103

Popisky grafu úrovně plemenných hodnot

Jednotlivé plemenné hodnoty jsou rozděleny do pásem na základě výpočtu kvantilu normálního rozložení, které udávají, jak si konkrétní jedinec stojí v porovnání s průměrem populace plemenných býčků odchovaných v období 2012 – 2017.

pásma	Pozice býka v rámci populace	zkratka	Popis údaje v grafu
10	býk patří hodnotou RPH do 10 % nejlepších býků v daném ukazateli	<i>RphT</i>	RPH pro přírůstek v testu
9	býk patří hodnotou RPH do 20 % nejlepších býků v daném ukazateli	<i>RphN</i>	RPH pro životní přírůstek
8	býk patří hodnotou RPH do 30 % nejlepších býků v daném ukazateli	<i>RpPP</i>	RPH pro přímý efekt porody
7	býk patří hodnotou RPH do 40 % nejlepších býků v daném ukazateli	<i>RpRU</i>	RPH pro přímý efekt růst
6	býk patří hodnotou RPH do 50 % nejlepších býků v daném ukazateli	<i>MatPP</i>	RPH pro maternální efekt porody
5	býk patří hodnotou RPH do průměru býků v daném ukazateli	<i>MatRU</i>	RPH pro maternální efekt růst
4	býk patří hodnotou RPH do 60 % nejlepších býků v daném ukazateli	<i>phTR</i>	RPH pro lineární hodnocení těl. rámec
3	býk patří hodnotou RPH do 70 % nejlepších býků v daném ukazateli	<i>phKT</i>	RPH pro lineární hodnocení kap. těla
2	býk patří hodnotou RPH do 80 % nejlepších býků v daném ukazateli	<i>phOS</i>	RPH pro lineární hodnocení osvalení
1	býk patří hodnotou RPH do 90 % nejlepších býků v daném ukazateli	<i>phUT</i>	RPH pro lineární hodnocení užit. typ

Hlavní selekční kritéria pro výběr do plemnitby na OPB a odchovu u chovatele

Hlavním selekčním kritériem bude pouze lineární hodnocení při základním výběru.

Důvody vyřazení před základním výběrem

- hodnocení tělesného rámce (1,2,3 body dle parametrů daného plemene)
- hodnocení bodů za hmotnost v 365 dnech (1,2,3 body dle parametrů daného plemene)
- nepředvedení býka k základnímu výběru na ohlávce nebo na vodící tyči
- na základě rozhodnutí majitele býka o jeho vyřazení
- zdravotní důvody (displazie varlat, apod.)

Důvody vyřazení při základním výběrem

- hodnocení délky těla (1,2,3 body dle parametrů daného plemene)
- hodnocení ukazatelů kapacity těla (1,2,3 body dle parametrů daného plemene)
- hodnocení ukazatelů osvalení (1,2,3 body dle parametrů daného plemene)
- hodnocení užitkové typu (1,2,3 body dle parametrů daného plemene)
- závažné vady exteriéru při základním výběru
- neodpovídající funkčnost končetin při základním výběru
- zdravotní důvody (displazie varlat, apod.)

Reklamační řád pro základní výběry býků

Majitel odchovávaného býčka má právo podat reklamaci proti rozhodnutí výběrové komise (ČSCHMS). Tato reklamační může mít písemnou nebo ústní formu. Po skončení základního výběru býků vyzve předseda výběrové komise k podání případných protestů (reklamací). Reklamační se podává nejpozději do 60-ti minut od výzvy předsedy výběrové komise. Reklamační se podává předsedovi výběrové komise. Jménem majitele býka může jednat také zástupce OPB. Po vznesení reklamační následuje nové předvedení býka. Reklamační je podmíněna složením nevratné kauce 1000 Kč, přičemž polovina z této částky je určena pro provozovatele OPB a polovina pro ČSCHMS. Tato kauce musí být složena okamžitě v hotovosti v době podání reklamační předsedovi výběrové komise.

V případě shodného verdiktu výběrové komise a majitele býka je platný tento shodný verdikt.

V případě neshody mezi verdiktem výběrové komise a majitelem býka bude proveden nový základní výběr. Provedení nového základního výběru je podmíněno složením kauce 5000 Kč za každého reklamovaného býka. Kauce se skládá na účet ČSCHMS nejpozději do 10-ti kalendářních dnů ode dne provedení základního výběru. V případě, že nebudou peníze připsány na účet v daném termínu, platí původní verdikt výběrové komise a reklamační se dále neřeší. Nový základní výběr se uskuteční do 30-ti dnů od sporného výběru na místě, kde byla podána reklamační, pokud se obě strany nedohodnou jinak. Většinové složení komise nesmí být totožné se složením komise, která vynesla sporný verdikt. O složení komise rozhoduje ČSCHMS po dohodě s příslušným chovatelským klubem a Radou PK daného plemene. O závěru nového základního výběru je sepsán nový výběrový protokol. Proti tomuto rozhodnutí se již nelze dále odvolat. V případě, že je potvrzeno původní rozhodnutí výběrové komise, propadá kauce ve prospěch ČSCHMS, v opačném případě se vrací majiteli býka do 10-ti kalendářních dní od provedení nového základního výběru. Náklady spojené s novým základním výběrem nese strana, která při svém rozhodnutí či jednání nebyla v právu.

V každém případě se o reklamaci vede písemný zápis. Rozhodnutí výběrové komise se váže ke konkrétnímu zvířeti v konkrétním čase a není možno se na něj odvolávat v případných následných sporech. Schváleno výborem ČSCHMS dne 21.3.2006 v Hradištku pod Medníkem, změny schváleny VČS dne 6.9.2007.



Sekretariát: ČSCHMS Praha Těšnov 17 11705 Praha 1 Mobil : +420 724 007 860 Telefon : +420 221 812 865 E-mail : info@cschms.cz	Ředitel PK <i>Kopecký Jan</i> Osík 201 569 67 Osík u Litomyšle Mobil : +420 724 007 862 Telefon : +420 461 612 809 E-mail : kopecvk@cschms.cz	Adresa PK <i>Honová Nina</i> Osvoboditelů 35/9 410 02 Lovosice Mobil : +420 724 073 641 E-mail : honova@cschms.cz
---	--	--

Číslo : 16130 034 CZ DICKENS Z TĚŠINOVA Číslo katalogu 1
 Dat.nar. : 11.01.2017 Plemeno : Z100 Salers
 Chovatel : Krejcar David, Těšínov
 Majitel : Krejcar David, Těšínov

OOO ZSA 056 NUMERO 1997010552
 OO ZSA 129 SUPER JUNA 207000664350031
 MOO 195909 931 CZ 207000195909931

Otec ZSA 186 ZAMEL Z JAVORNÉ 395000559938041
 OMO 272 301 BAST 13.018 39767
 MO 1303657078 DE AMELIE 13.036 57078
 MMO 1302896198 DE 13.028 96198

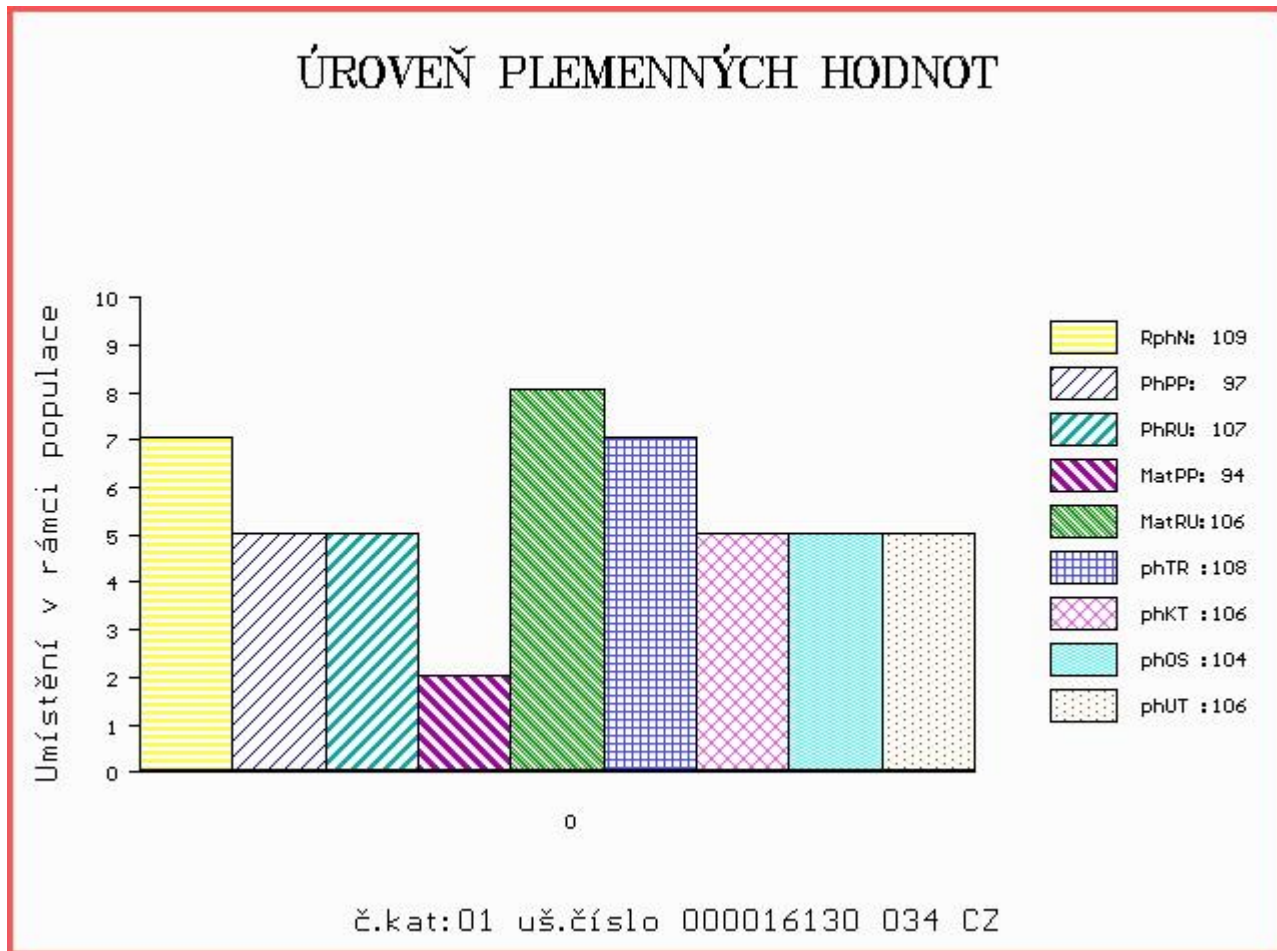
OOM ZSA 003 GITAN 1591041076
 OM ZSA 086 NATAN 272000161076031
 MOM 60081 717 CZ 207717060081

MA 320700 931 CZ /7 ot 385000320700931
 OMM ZSA 020 CHÁN 207286044194
 MM 124560 205 CZ MIRIAM Z TĚŠINOVA 385000124560205
 MMM 77975 246 CZ JANA JÚNA 207246077975

Vl.užit:nar: 42 kg ve 120d: 0 kg ve 210d: 281 kg v 365d: 450 kg / kříž: 137 cm
 Přírustek od narození: 1133 g / 109 šourek 38 cm
 Věk při ZV 483 dní aktuálně k 14.03.18 hmotnost: 526 kg výška v kříži: 142 cm

PLEMENNÉ HODNOTY						LINEARNÍ HODNOCENÍ											
	pp	ru	ME	pp	ru	TR	KT	OS	UT	Hmot	kříž	TR	KT	OS	UT	CE	
BÝK	PE	97	107	ME	94	106	108	106	104	106							
MATKA	PE	113	100	ME	96	101	113	109	106	109	728	147	23	23	20	7	73
Otec	PE	88	114	ME	90	110	121	118	114	117	614	144	28	21	20	7	76

HODNOCEN: TR 8 / / 4 KT / / OS / / UT Výsledek:



Číslo : 16134 034 CZ DIPP Z TĚŠINOVA Číslo katalogu 2
 Dat.nar. : 01.02.2017 Plemeno : Z100 Salers
 Chovatel : Krejcar David, Těšínov
 Majitel : Krejcar David, Těšínov

OOO ZSA 128 ESPOIR 5500904177
 OO ZSA 164 VALDEMAR JÚNA 207000787234031
 MOO 195907 931 CZ 207000195907931

OTEC ZSA 228 ADALFA Z TĚŠINOVA 390000882892031
 OMO ZSA 091 SANCY 1931058773
 MO 355540 931 CZ 385000355540931
 MMO 77975 246 CZ JANA JÚNA 207246077975

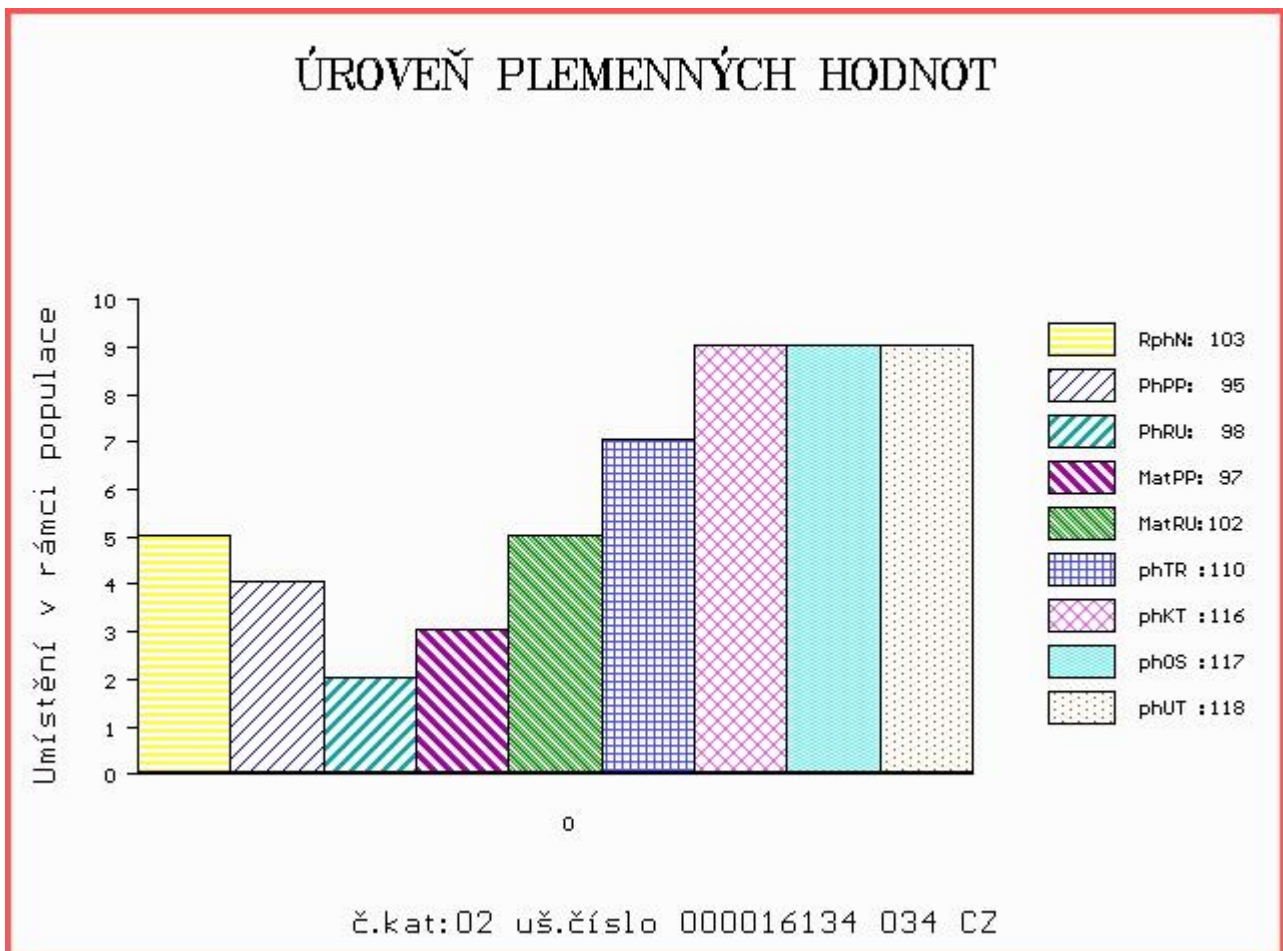
OOM ZSA 025 HRB CHAVIER 203286044162
 OM ZSA 053 HRB KOROK 203031002331
 MOM 60242 717 CZ LOTION 1595001052

MA 195267 931 CZ /10 ot NINA Z TĚŠINOVA 385000195267931
 OMM ZSA 034 GISCARD 0891000271
 MM 79547 246 CZ KARLIČKA Z PROTIVCE 272246079547
 MMM 60083 717 CZ HALINA JUNA 207717060083

Vl.užit:nar: 42 kg ve 120d: 183 kg ve 210d: 282 kg v 365d: 446 kg / kříž: 133 cm
 Přírustek od narození: 1108 g / 103 šourek 39 cm
 Věk při ZV 462 dní aktuálně k 14.03.18 hmotnost: 492 kg výška v kříži: 137 cm

PLEMENNÉ HODNOTY						LINEARNÍ HODNOCENÍ											
	pp	ru	pp	ru	TR	KT	OS	UT	Hmot	kříž	TR	KT	OS	UT	CE		
BÝK	PE	95	98	ME	97	102	110	116	117	118							
MATKA	PE	100	95	ME	93	102	102	113	117	114	642	149	23	20	18	6	67
OTEC	PE	84	101	ME	104	104	113	120	119	121	538	138	19	16	17	6	58

HODNOCEN: TR 6 / / 4 KT / / OS / / UT Výsledek:



Číslo : 16137 034 CZ DIETRICH Z TĚŠINOVA Číslo katalogu 3
 Dat.nar. : 24.02.2017 Plemeno : Z100 Salers
 Chovatel : Krejcar David, Těšínov
 Majitel : Krejcar David, Těšínov

OOO ZSA 056 NUMERO 1997010552
 OO ZSA 129 SUPER JUNA 207000664350031
 MOO 195909 931 CZ 207000195909931

Otec ZSA 186 ZAMEL Z JAVORNÉ 395000559938041

OMO 272 301 BAST 13.018 39767
 MO 1303657078 DE AMELIE 13.036 57078
 MMO 1302896198 DE 13.028 96198

OOM 000 UNIVERS 1523679706
 OM 279 111 DROGBA 6348038467
 MOM 6330879877 FR PIVOINE 6330879877

MA 4636027676 FR /3 ot HELITE 4636027676

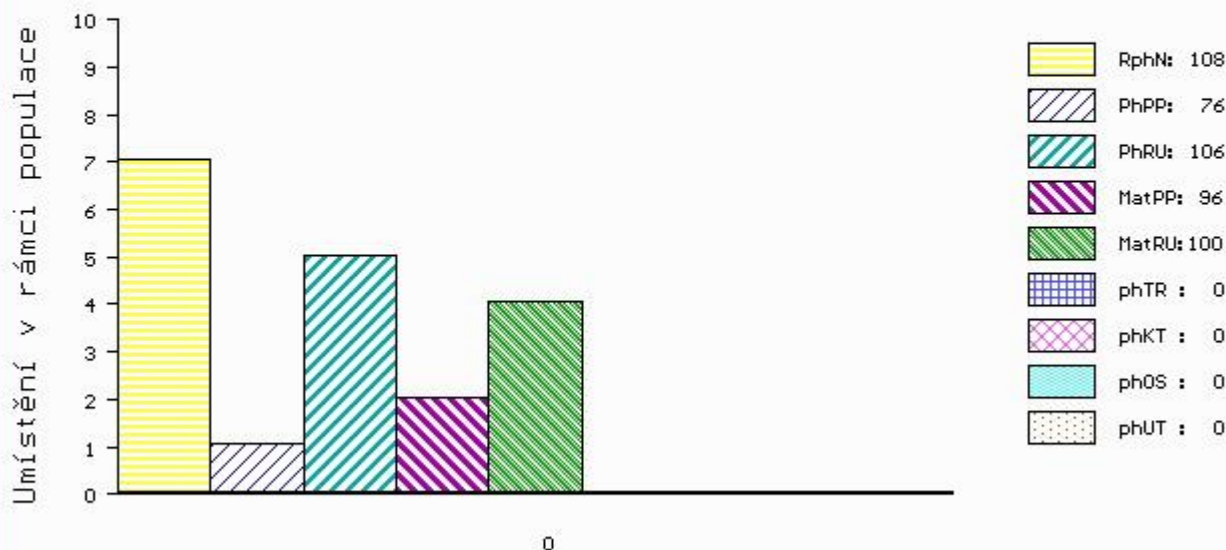
OMM ZSA 219 BEGUIN 1526045011
 MM 4636027461 FR ELEGANTE 4636027461
 MMM 4636026707 FR PAISIBLE 4636026707

Vl.užit:nar: 42 kg ve 120d: 158 kg ve 210d: 282 kg v 365d: 443 kg / kříž: 138 cm
 Přírustek od narození: 1097 g / 108 šourek 37 cm
 Věk při ZV 439 dní aktuálně k 14.03.18 hmotnost: 462 kg výška v kříži: 138 cm

PLEMENNÉ HODNOTY										LINEARNÍ HODNOCENÍ								
	pp	ru	pp	ru	TR	KT	OS	UT		Hmot	kříž	TR	KT	OS	UT	CE		
BÝK	PE	76	106	ME	96	100	0	0	0	0								
MATKA	PE	62	105	ME	101	85	0	0	0	0	820	/	150	27	20	20	7	74
Otec	PE	88	114	ME	90	110	121	118	114	117	614	/	144	28	21	20	7	76

HODNOCEN: TR 7 / / 4 KT / / OS / / UT Výsledek:

ÚROVEŇ PLEMENNÝCH HODNOT



č.kat:03 uš.číslo 000016137 034 CZ

Číslo : 16140 034 CZ **DIAGRAM Z TĚŠINOVA** Číslo katalogu 4
 Dat.nar. : 20.03.2017 Plemeno : Z100 Salers
 Chovatel : Krejcar David, Těšínov
 Majitel : Krejcar David, Těšínov

OOO ZSA 056 NUMERO 1997010552
 OO ZSA 129 SUPER JUNA 207000664350031
 MOO 195909 931 CZ 207000195909931

OTEC ZSA 186 ZAMEL Z JAVORNÉ 395000559938041
 OMO 272 301 BAST 13.018 39767
 MO 1303657078 DE AMELIE 13.036 57078
 MMO 1302896198 DE 13.028 96198

OOM ZSA 007 GABRIEL 207717060225
 OM ZSA 032 CHARLIE 207286044204
 MOM 60207 717 CZ LUMIERE 1595026731

MA 279244 931 CZ /8 ot 385000279244931
 OMM ZSA 016 HURLEUR 1592048501
 MM 77975 246 CZ JANA JÚNA 207246077975
 MMM 76312 246 CZ 207246076312

Vl.užit:nar: 42 kg ve 120d: 184 kg ve 210d: 287 kg v 365d: 465 kg / kříž: 137 cm
 Přírustek od narození: 1159 g / 118 šourek 37 cm
 Věk při ZV 415 dní aktuálně k 14.03.18 hmotnost: 458 kg výška v kříži: 137 cm

PLEMENNÉ HODNOTY										LINEARNÍ HODNOCENÍ						
	pp	ru	pp	ru	TR	KT	OS	UT		Hmot	kříž	TR	KT	OS	UT	CE
BÝK	PE	95	101	ME	92	109	0	0	0							
MATKA	PE	100	81	ME	96	113	107	95	91	93	742	/ 150	24	21	18	7 70
OTEC	PE	88	114	ME	90	110	121	118	114	117	614	/ 144	28	21	20	7 76

HODNOCEN: TR 8 / / 5 KT / / OS / / UT Výsledek:

