

**KATALOG ZÁKLADNÍHO VÝBĚRU**  
**dne 10.5.2018**  
**Šebelka Milan, SZ, Rančice**  
**Začátek cca 13,30 hod.**

| Č. k. | Číslo<br>býčka | OTEC<br>st.reg. | DATUM<br>NAROZENÍ | PLEM | HM.<br>kg | KŘ.<br>cm | Přír.od<br>g | nar.<br>RPH | CHOVATEL                   |
|-------|----------------|-----------------|-------------------|------|-----------|-----------|--------------|-------------|----------------------------|
| 1     | 977841 031 CZ  | ZAI 060         | 12.01.17          | G100 | 628       | 131       | 1360 g       | 103         | Šebelka Milan, SZ, Rančice |
| 2     | 977847 031 CZ  | ZAA 943         | 08.02.17          | G100 | 684       | 137       | 1537 g       | 98          | Šebelka Milan, SZ, Rančice |
| 3     | 977849 031 CZ  | ZAI 199         | 15.02.17          | G100 | 624       | 133       | 1471 g       | 102         | Šebelka Milan, SZ, Rančice |
| 4     | 37247 034 CZ   | ZAI 199         | 19.02.17          | G100 | 660       | 136       | 1547 g       | 98          | Šebelka Milan, SZ, Rančice |
| 5     | 37251 034 CZ   | ZAI 199         | 11.03.17          | G100 | 596       | 136       | 1475 g       | 99          | Šebelka Milan, SZ, Rančice |

**Plemenné hodnoty uvedené v katalogu jsou spočítány k 31.3.2018**



## Vysvětlivky ke zkratkám ve jménech v katalogu :

|       |   |
|-------|---|
| ET    | - býček narozen po embryotrasferu                                       |
| RED   | - zbarvení red angus  |
| P,V   | - bezrohý / volný roh - heterozygot (MS,CH,LI,BA)                       |
| PP    | - bezrohý – homozygot stanovené testem DNA (MS,CH,LI,BA)                |
| R     | - rohatý (MS)   |
| +/+   | - homozygot s alelami způsobujícími běžné osvalení (GS)                 |
| +/MH  | - heterozygot s jednou alelou podmiňující dvojí osvalení (GS)           |
| MH/MH | - homozygot - obě alely podmiňující dvojí osvalení (GS – oddíl „B“ PK ) |

### U matek plemene BA

| Třída | Výška kříž (cm) | Hmotnost (kg) | RPH přímý efekt | RPH mat. efekt | RPH osvalení |
|-------|-----------------|---------------|-----------------|----------------|--------------|
| SE    | 147 a více      | 800 a více    | 105 a vic       | 103 a vic      | 103 a vic    |
| EC    | 147 a více      | 800 a více    | 105 a vic       | pod 103        | 103 a vic    |
| EM    | 147 a více      | 800 a více    | pod 105         | 103 a vic      | pod 103      |
| CM    | pod 147         | pod 800       | 105 a vic       | 103 a vic      | 103 a vic    |
| C1    | pod 147         | pod 800       | 105 a vic       | pod 103        | 103 a vic    |
| M1    | pod 147         | pod 800       | pod 105         | 103 a vic      | pod 103      |

### Popisky grafu úrovně plemenných hodnot

Jednotlivé plemenné hodnoty jsou rozděleny do pásem na základě výpočtu kvantilu normálního rozložení, které udávají, jak si konkrétní jedinec stojí v porovnání s průměrem populace plemenných býčků odchovaných v období 2012 – 2017.

| pásma | Pozice býka v rámci populace                                     | zkratka      | Popis údaje v grafu                   |
|-------|--|--------------|---------------------------------------|
| 10    | býk patří hodnotou RPH do 10 % nejlepších býků v daném ukazateli | <i>RphT</i>  | RPH pro přírůstek v testu             |
| 9     | býk patří hodnotou RPH do 20 % nejlepších býků v daném ukazateli | <i>RphN</i>  | RPH pro životní přírůstek             |
| 8     | býk patří hodnotou RPH do 30 % nejlepších býků v daném ukazateli | <i>RpPP</i>  | RPH pro přímý efekt porody            |
| 7     | býk patří hodnotou RPH do 40 % nejlepších býků v daném ukazateli | <i>RpRU</i>  | RPH pro přímý efekt růst              |
| 6     | býk patří hodnotou RPH do 50 % nejlepších býků v daném ukazateli | <i>MatPP</i> | RPH pro maternální efekt porody       |
| 5     | býk patří hodnotou RPH do průměru býků v daném ukazateli         | <i>MatRU</i> | RPH pro maternální efekt růst         |
| 4     | býk patří hodnotou RPH do 60 % nejlepších býků v daném ukazateli | <i>phTR</i>  | RPH pro lineární hodnocení těl. rámec |
| 3     | býk patří hodnotou RPH do 70 % nejlepších býků v daném ukazateli | <i>phKT</i>  | RPH pro lineární hodnocení kap. těla  |
| 2     | býk patří hodnotou RPH do 80 % nejlepších býků v daném ukazateli | <i>phOS</i>  | RPH pro lineární hodnocení osvalení   |
| 1     | býk patří hodnotou RPH do 90 % nejlepších býků v daném ukazateli | <i>phUT</i>  | RPH pro lineární hodnocení užit. typ  |

### Hlavní selekční kritéria pro výběr do plemnitby na OPB a odchovu u chovatele

Hlavním selekčním kritériem bude pouze lineární hodnocení při základním výběru.

#### Důvody vyřazení před základním výběrem

- hodnocení tělesného rámce (1,2,3 body dle parametrů daného plemene)
- hodnocení bodů za hmotnost v 365 dnech (1,2,3 body dle parametrů daného plemene)
- nepředvedení býka k základnímu výběru na ohlávce nebo na vodící tyči
- na základě rozhodnutí majitele býka o jeho vyřazení
- zdravotní důvody (displazie varlat, apod.)

#### Důvody vyřazení při základním výběrem

- hodnocení délky těla (1,2,3 body dle parametrů daného plemene)
- hodnocení ukazatelů kapacity těla (1,2,3 body dle parametrů daného plemene)
- hodnocení ukazatelů osvalení (1,2,3 body dle parametrů daného plemene)
- hodnocení užitkové typu (1,2,3 body dle parametrů daného plemene)
- závažné vady exteriéru při základním výběru
- neodpovídající funkčnost končetin při základním výběru
- zdravotní důvody (displazie varlat, apod.)

## Reklamační řád pro základní výběry býků

Majitel odchovávaného býčka má právo podat reklamaci proti rozhodnutí výběrové komise (ČSCHMS). Tato reklamační může mít písemnou nebo ústní formu. Po skončení základního výběru býků vyzve předseda výběrové komise k podání případných protestů (reklamací). Reklamační se podává nejpozději do 60-ti minut od výzvy předsedy výběrové komise. Reklamační se podává předsedovi výběrové komise. Jménem majitele býka může jednat také zástupce OPB. Po vznesení reklamační následuje nové předvedení býka. Reklamační je podmíněna složením nevratné kauce 1000 Kč, přičemž polovina z této částky je určena pro provozovatele OPB a polovina pro ČSCHMS. Tato kauce musí být složena okamžitě v hotovosti v době podání reklamační předsedovi výběrové komise.

V případě shodného verdiktu výběrové komise a majitele býka je platný tento shodný verdikt.

V případě neshody mezi verdiktem výběrové komise a majitelem býka bude proveden nový základní výběr. Provedení nového základního výběru je podmíněno složením kauce 5000 Kč za každého reklamovaného býka. Kauce se skládá na účet ČSCHMS nejpozději do 10-ti kalendářních dnů ode dne provedení základního výběru. V případě, že nebudou peníze připsány na účet v daném termínu, platí původní verdikt výběrové komise a reklamační se dále neřeší. Nový základní výběr se uskuteční do 30-ti dnů od sporného výběru na místě, kde byla podána reklamační, pokud se obě strany nedohodnou jinak. Většinové složení komise nesmí být totožné se složením komise, která vynesla sporný verdikt. O složení komise rozhoduje ČSCHMS po dohodě s příslušným chovatelským klubem a Radou PK daného plemene. O závěru nového základního výběru je sepsán nový výběrový protokol. Proti tomuto rozhodnutí se již nelze dále odvolat. V případě, že je potvrzeno původní rozhodnutí výběrové komise, propadá kauce ve prospěch ČSCHMS, v opačném případě se vrací majiteli býka do 10-ti kalendářních dní od provedení nového základního výběru. Náklady spojené s novým základním výběrem nese strana, která při svém rozhodnutí či jednání nebyla v právu.

V každém případě se o reklamaci vede písemný zápis. Rozhodnutí výběrové komise se váže ke konkrétnímu zvířeti v konkrétním čase a není možno se na něj odvolávat v případných následných sporech. Schváleno výborem ČSCHMS dne 21.3.2006 v Hradištku pod Medníkem, změny schváleny VČS dne 6.9.2007.



|   |  |  |
|---|--|--|
| <b>Sekretariát:</b> ČSCHMS Praha<br>Těšnov 17<br>11705 Praha 1<br>Mobil : +420 724 007 860<br>Telefon : +420 221 812 865<br>E-mail : <a href="mailto:info@cschms.cz">info@cschms.cz</a> | <b>Ředitel PK</b> <i>Kopecký Jan</i><br>Osík 201<br>569 67 Osík u Litomyšle<br>Mobil : +420 724 007 862<br>Telefon : +420 461 612 809<br>E-mail : <a href="mailto:kopecky@cschms.cz">kopecky@cschms.cz</a> | <b>Adresa PK</b> <i>Honová Nina</i><br>Osvoboditelů 35/9<br>410 02 Lovosice<br>Mobil : +420 724 073 641<br>E-mail : <a href="mailto:honova@cschms.cz">honova@cschms.cz</a> |
|---|--|--|

Číslo : 977841 031 CZ DON SON IN LAW Z RANČIC 5F Číslo katalogu 1  
 Dat.nar. : 12.01.2017 Plemeno : G100 Aberdeen Angus  
 Chovatel : Šebelka Milan, SZ, Rančice  
 Majitel : Šebelka Milan, SZ, Rančice

OOO 279 912 MYTTY IN FOCUS 13880818  
 OO 280 712 VIN-MAR FOCUS IN 8847 16135296  
 MOO 15688941 US BALDRIDGE ERROLINE S216 15688941

OTEC ZAI 060 GF SON IN LAW 4Z 1660164  
 OMO 276 551 S A V NET WORTH 4200 14739204  
 MO 1546282 CA TAMBRI BLACKBIRD 4X 1546282  
 MMO 1223967 CA TAMBRI BLACKBIRD 2P 1223967

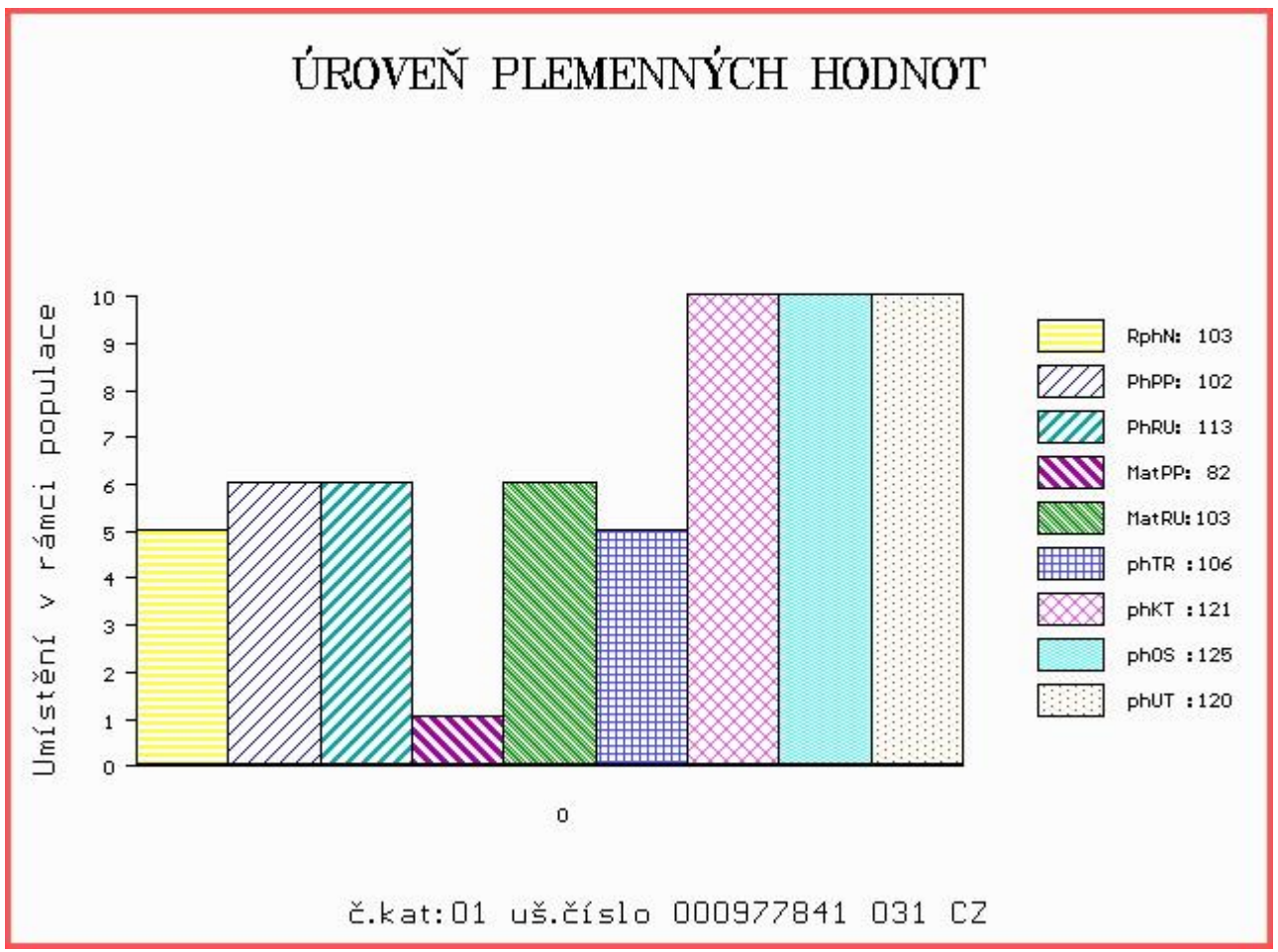
OOM 276 551 S A V NET WORTH 4200 14739204  
 OM ZAA 936 S A V SOLID GOLD 9187 16396545  
 MOM 15180024 US A C DUKE GIRL 57 15180024

MA 563134 931 CZ /1 ot BERENIKA Z RANČIC 8D 326000563134931  
 OMM ZAA 848 HF EL TIGRE 28U 1469322  
 MM 522271 931 CZ TYGRA Z RANČIC 12B 326000522271931  
 MMM 282490 931 CZ MEDEA Z RANČIC 21T 326000282490931

Vl.užit:nar: 39 kg ve 120d: 194 kg ve 210d: 308 kg v 365d: 519 kg / kříž: 127 cm  
 Přírustek od narození: 1360 g / 103 šourek 38 cm  
 Věk při ZV 483 dní aktuálně k 21.03.18 hmotnost: 628 kg výška v kříži: 131 cm

| PLEMENNÉ HODNOTY |    |     |     |    |    | LINEARNÍ HODNOCENÍ |     |     |      |      |     |     |    |    |    |   |    |
|------------------|----|-----|-----|----|----|--------------------|-----|-----|------|------|-----|-----|----|----|----|---|----|
|                  | pp | ru  | pp  | ru | TR | KT                 | OS  | UT  | Hmot | kříž | TR  | KT  | OS | UT | CE |   |    |
| BÝK              | PE | 102 | 113 | ME | 82 | 103                | 106 | 121 | 125  | 120  |     |     |    |    |    |   |    |
| MATKA            | PE | 94  | 114 | ME | 99 | 108                | 115 | 118 | 119  | 119  | 654 | 138 | 25 | 21 | 20 | 7 | 73 |
| OTEC             | PE | 106 | 109 | ME | 66 | 99                 | 96  | 115 | 119  | 112  | 0   | 0   | 0  | 0  | 0  | 0 | 0  |

HODNOCEN: TR 4 / / 9 KT / / OS / / UT Výsledek:



Číslo : 977847 031 CZ DIOR RED Z RANČIC 20F Číslo katalogu 2  
 Dat.nar. : 08.02.2017 Plemeno : G100 Aberdeen Angus  
 Chovatel : Šebelka Milan, SZ, Rančice  
 Majitel : Šebelka Milan, SZ, Rančice

OOO 279 335 NIGHTINGALE PRINCE JET C154 302307500154  
 OO 279 334 NIGHTINGALE POLDARK E287 302307500287  
 MOO 49700226 UK NIGHTINGALE PRECIOUS PRINCESS 49700226

OTEC ZAA 943 LOGIE RED EAGLE H664 521334300664  
 OMO 279 336 CARLHURLIE DYNASTIC A170 541889700170  
 MO 521334400315 UK LOGIE RED EYEBRIGHT D315 521334400315  
 MMO 769200043 UK EYEBRIGHT OF LOGIE BML.U9.20

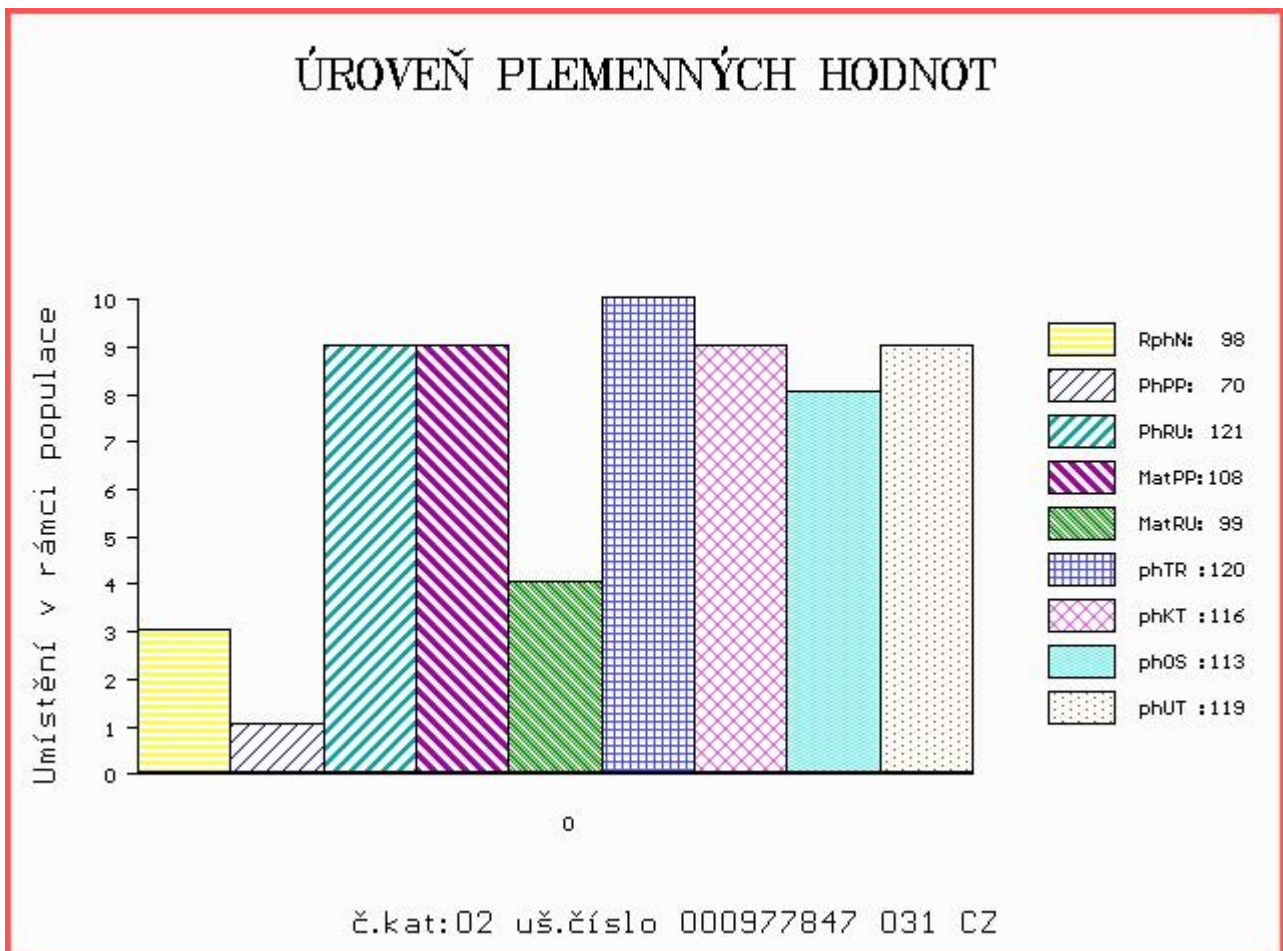
OOM ZAA 453 KARMÍN RED 16M ET 035282053009  
 OM ZAA 726 RUBEL RED ZDB 035000629088031  
 MOM 57938 242 CZ KAROLÍNA RED ZDB 28M 035000057938242

MA 454038 931 CZ /4 ot MARION Z RANČIC 4Z 326000454038931  
 OMM ZAA 408 FORDEL EISENHOWER Y423 UKPA01000423  
 MM 239532 931 CZ 326000239532931  
 MMM 144911 201 CZ 326000144911201

Vl.užit:nar: 60 kg ve 120d: 229 kg ve 210d: 365 kg v 365d: 596 kg / kříž: 134 cm  
 Přírustek od narození: 1537 g / 98 šourek 39 cm  
 Věk při ZV 456 dní aktuálně k 21.03.18 hmotnost: 684 kg výška v kříži: 137 cm

| PLEMENNÉ HODNOTY |    |    |     |    |     |     |     |     |      | LINEARNÍ HODNOCENÍ |     |     |    |    |    |   |    |
|------------------|----|----|-----|----|-----|-----|-----|-----|------|--------------------|-----|-----|----|----|----|---|----|
|                  | pp | ru | pp  | ru | TR  | KT  | OS  | UT  | Hmot | kříž               | TR  | KT  | OS | UT | CE |   |    |
| BÝK              | PE | 70 | 121 | ME | 108 | 99  | 120 | 116 | 113  | 119                |     |     |    |    |    |   |    |
| MATKA            | PE | 78 | 113 | ME | 96  | 116 | 114 | 111 | 110  | 113                | 666 | 141 | 26 | 22 | 19 | 8 | 75 |
| OTEC             | PE | 80 | 116 | ME | 89  | 88  | 105 | 104 | 103  | 107                | 0   | 0   | 0  | 0  | 0  | 0 | 0  |

HODNOCEN: TR 7 / /10 KT / / OS / / UT Výsledek:





Číslo : 977849 031 CZ DOMINÁTOR Z RANČIC 26F Číslo katalogu 3  
 Dat.nar. : 15.02.2017 Plemeno : G100 Aberdeen Angus  
 Chovatel : Šebelka Milan, SZ, Rančice  
 Majitel : Šebelka Milan, SZ, Rančice

OOO 267 466 RED BLAZE V415 878073  
 OO ZAA 514 RED T-K BLAZER 4L 1080182  
 MOO 877043 CA RED T-K ANNA 17F 877043

**Otec ZAI 199 MEWIL ARTUŠ 1C 448000861525031**

OMO AAP 121 AFM GOBLÉN 027117002755  
 MO 48721 931 CZ MEWIL QUEEN 24P 045000048721931  
 MMO 6132 201 CZ WILBAR QUEEN IDELETTE 2C 045201006132

OOM ZAA 453 KARMÍN RED 16M ET 035282053009  
 OM ZAA 726 RUBEL RED ZDB 035000629088031  
 MOM 57938 242 CZ KAROLÍNA RED ZDB 28M 035000057938242

**MA 482989 931 CZ /4 ot RED KARMANA Z RANČIC 19Z 326000482989931**

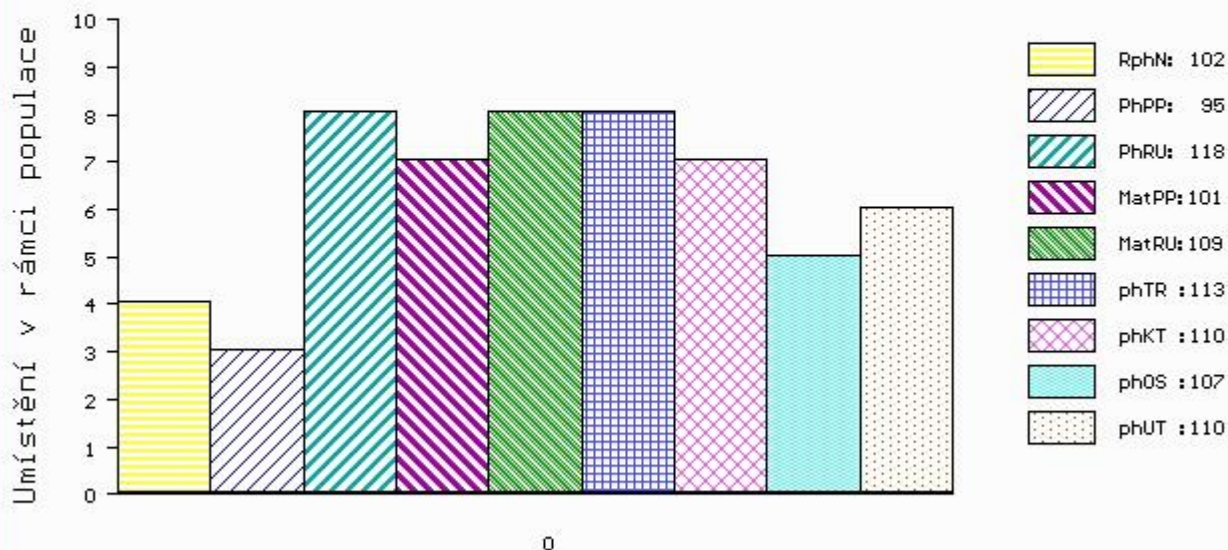
OMM ZAA 519 MILDA RED Z PĚČÍNA 268000049652031  
 MM 321373 931 CZ RED KARMA Z RANČIC 19U 326000321373931  
 MMM 184541 931 CZ AFR ELCON 3R 326000184541931

Vl.užit:nar: 37 kg ve 120d: 201 kg ve 210d: 331 kg v 365d: 571 kg / kříž: 131 cm  
 Přírustek od narození: 1471 g / 102 šourek 41 cm  
 Věk při ZV 449 dní aktuálně k 21.03.18 hmotnost: 624 kg výška v kříži: 133 cm

| PLEMENNÉ HODNOTY |    |    |     |    |     |     |     |     |      | LINEARNÍ HODNOCENÍ |     |     |    |    |    |   |    |
|------------------|----|----|-----|----|-----|-----|-----|-----|------|--------------------|-----|-----|----|----|----|---|----|
|                  | pp | ru | pp  | ru | TR  | KT  | OS  | UT  | Hmot | kříž               | TR  | KT  | OS | UT | CE |   |    |
| BÝK              | PE | 95 | 118 | ME | 101 | 109 | 113 | 110 | 107  | 110                |     |     |    |    |    |   |    |
| MATKA            | PE | 98 | 118 | ME | 117 | 103 | 101 | 101 | 102  | 102                | 652 | 135 | 23 | 20 | 19 | 7 | 69 |
| Otec             | PE | 82 | 115 | ME | 90  | 116 | 113 | 112 | 109  | 111                | 736 | 141 | 27 | 24 | 22 | 8 | 81 |

HODNOCEN: TR 6 / /10 KT / / OS / / UT Výsledek:

## ÚROVEŇ PLEMENNÝCH HODNOT



č.kat:03 uš.číslo 000977849 031 CZ

Číslo : 37247 034 CZ DĚMANT Z RANČIC 28F Číslo katalogu 4  
 Dat.nar. : 19.02.2017 Plemeno : G100 Aberdeen Angus  
 Chovatel : Šebelka Milan, SZ, Rančice  
 Majitel : Šebelka Milan, SZ, Rančice

OOO 267 466 RED BLAZE V415 878073  
 OO ZAA 514 RED T-K BLAZER 4L 1080182  
 MOO 877043 CA RED T-K ANNA 17F 877043

OTEC ZAI 199 MEWIL ARTUŠ 1C 448000861525031  
 OMO AAP 121 AFM GOBLÉN 027117002755  
 MO 48721 931 CZ MEWIL QUEEN 24P 045000048721931  
 MMO 6132 201 CZ WILBAR QUEEN IDELETTE 2C 045201006132

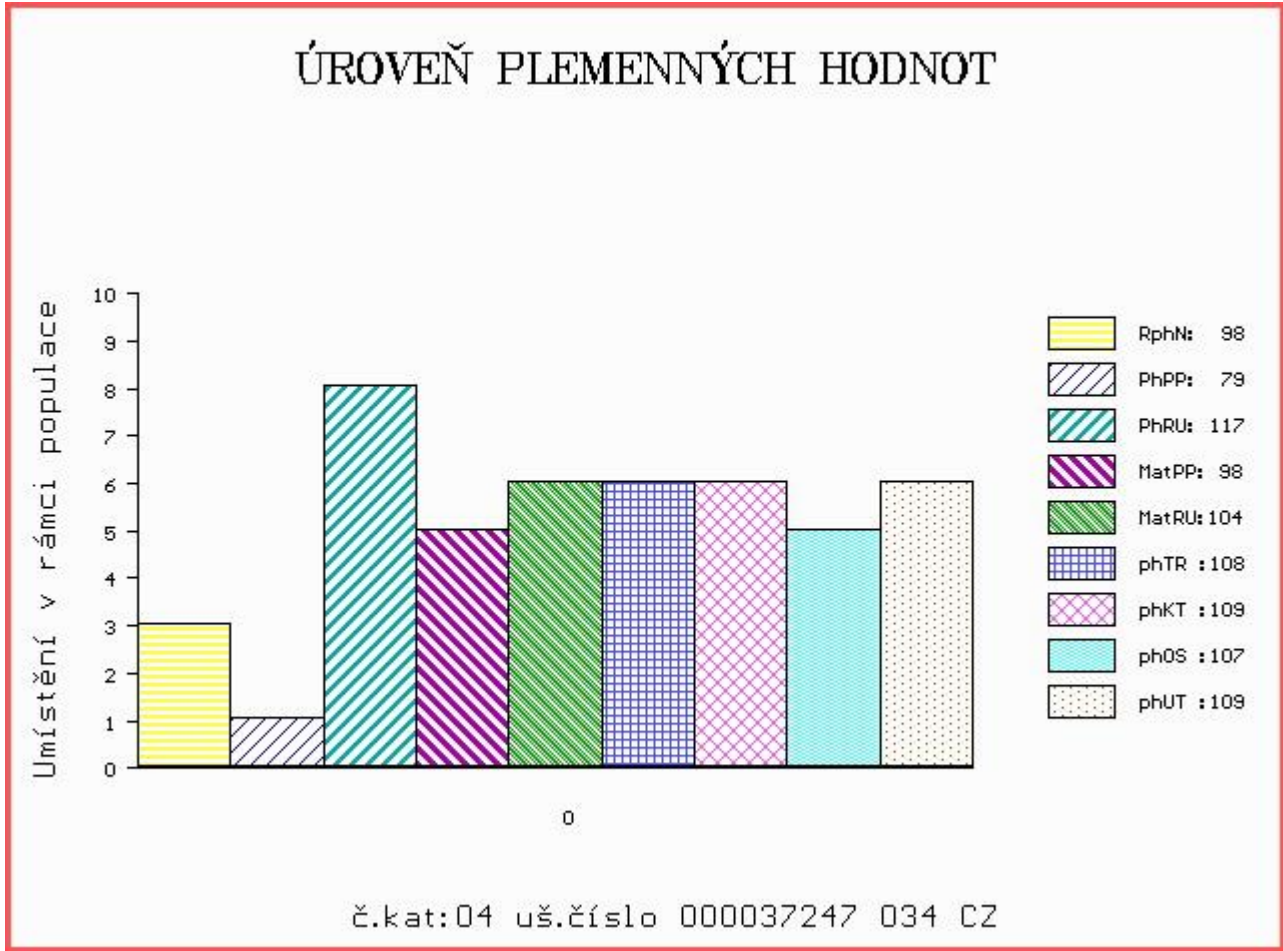
OOM ZAA 334 LCHMN SHARPSHOOTER 1369 29AR0172  
 OM ZAA 648 PAPERSEK Z RANČIC 7T 326000556703031  
 MOM 48147 242 CZ FINESA BURGESS 11K 096242048147

MA 403232 931 CZ /6 ot ELCA Z RANČIC 4X 326000403232931  
 OMM ZAA 477 TEGSNOSE KARMAN HNT.W11.22  
 MM 184541 931 CZ AFR ELCON 3R 326000184541931  
 MMM 43688 242 CZ FINESA ELCON 4L 096242043688

Vl.užit:nar: 49 kg ve 120d: 227 kg ve 210d: 356 kg v 365d: 611 kg / kříž: 136 cm  
 Přírustek od narození: 1547 g / 98 šourek 39 cm  
 Věk při ZV 445 dní aktuálně k 21.03.18 hmotnost: 660 kg výška v kříži: 136 cm

| PLEMENNÉ HODNOTY |    |    |     |    |    |     |     |     |      | LINEARNÍ HODNOCENÍ |     |     |    |    |    |   |    |
|------------------|----|----|-----|----|----|-----|-----|-----|------|--------------------|-----|-----|----|----|----|---|----|
|                  | pp | ru | pp  | ru | TR | KT  | OS  | UT  | Hmot | kříž               | TR  | KT  | OS | UT | CE |   |    |
| BÝK              | PE | 79 | 117 | ME | 98 | 104 | 108 | 109 | 107  | 109                |     |     |    |    |    |   |    |
| MATKA            | PE | 90 | 101 | ME | 96 | 103 | 85  | 90  | 92   | 90                 | 626 | 140 | 25 | 21 | 19 | 7 | 72 |
| OTEC             | PE | 82 | 115 | ME | 90 | 116 | 113 | 112 | 109  | 111                | 736 | 141 | 27 | 24 | 22 | 8 | 81 |

HODNOCEN: TR 7 / /10 KT / / OS / / UT Výsledek:



Číslo : 37251 034 CZ DOMINIK Z RANČIC 42F Číslo katalogu 5  
 Dat.nar. : 11.03.2017 Plemeno : G100 Aberdeen Angus  
 Chovatel : Šebelka Milan, SZ, Rančice  
 Majitel : Šebelka Milan, SZ, Rančice

OOO 267 466 RED BLAZE V415 878073  
 OO ZAA 514 RED T-K BLAZER 4L 1080182  
 MOO 877043 CA RED T-K ANNA 17F 877043

OTEC ZAI 199 MEWIL ARTUŠ 1C 448000861525031  
 OMO AAP 121 AFM GOBLÉN 027117002755  
 MO 48721 931 CZ MEWIL QUEEN 24P 045000048721931  
 MMO 6132 201 CZ WILBAR QUEEN IDELETTE 2C 045201006132

OOM 270 208 RED LCC SASKATOON A777L 1128746  
 OM ZAA 616 RED BAR 5 AR DYNAMITE 252R 1282348  
 MOM 1122872 CA RED RAVENNA 12M 1122872

MA 505995 931 CZ /3 ot KLÁRA RED Z RANČIC 6B 326000505995931  
 OMM ZAA 519 MILDA RED Z PĚČÍNA 268000049652031  
 MM 321372 931 CZ RED QUEEN Z RANČIC 17U 326000321372931  
 MMM 48143 242 CZ FINESA RED QUEEN 3K 096242048143

Vl.užit:nar: 43 kg ve 120d: 220 kg ve 210d: 340 kg v 365d: 581 kg / kříž: 136 cm  
 Přírustek od narození: 1475 g / 99 šourek 42 cm  
 Věk při ZV 425 dní aktuálně k 21.03.18 hmotnost: 596 kg výška v kříži: 136 cm

| PLEMENNÉ HODNOTY |    |     |     |    |    |     |     |     |     | LINEARNÍ HODNOCENÍ |      |     |    |    |    |      |
|------------------|----|-----|-----|----|----|-----|-----|-----|-----|--------------------|------|-----|----|----|----|------|
|                  | pp | ru  | ME  | pp | ru | TR  | KT  | OS  | UT  | Hmot               | kříž | TR  | KT | OS | UT | CE   |
| BÝK              | PE | 91  | 111 | ME | 94 | 122 | 114 | 110 | 105 | 109                |      |     |    |    |    |      |
| MATKA            | PE | 101 | 100 | ME | 98 | 131 | 104 | 101 | 98  | 100                | 732  | 143 | 25 | 21 | 19 | 7 72 |
| OTEC             | PE | 82  | 115 | ME | 90 | 116 | 113 | 112 | 109 | 111                | 736  | 141 | 27 | 24 | 22 | 8 81 |

HODNOCEN: TR 8 / /10 KT / / OS / / UT Výsledek:

