

**KATALOG ZÁKLADNÍHO VÝBĚRU**  
**dne 11.5.2018**  
**Farka Martin, Todně – farma Březí**  
**Začátek cca 08,30 hod.**

Č. k.	Číslo býčka	OTEC st.reg.	DATUM NAROZENÍ	PLEM	HM. kg	KŘ. cm	Přír. g	od RPH	nar.	CHOVATEL
1	20953 034 CZ	ZLM 660	12.01.17	Y100	608	137	1290	g	85	Farka Martin, Todně
2	20955 034 CZ	ZLM 292	29.01.17	Y100	638	141	1406	g	102	Farka Martin, Todně
3	20956 034 CZ	ZLM 590	30.01.17	Y100	568	136	1242	g	93	Farka Martin, Todně
4	20957 034 CZ	ZLM 164	19.02.17	Y100	606	138	1412	g	114	Farka Martin, Todně
5	20958 034 CZ	ZLM 164	19.02.17	Y100	550	134	1275	g	98	Farka Martin, Todně
6	20959 034 CZ	ZLM 660	20.02.17	Y100	572	136	1332	g	100	Farka Martin, Todně
7	20960 034 CZ	ZLM 164	03.03.17	Y100	636	141	1543	g	106	Farka Martin, Todně
8	20961 034 CZ	ZLM 660	04.03.17	Y100	604	138	1468	g	94	Farka Martin, Todně
9	20962 034 CZ	ZLM 660	20.03.17	Y100	524	134	1316	g	97	Farka Martin, Todně
10	20963 034 CZ	ZLM 164	20.03.17	Y100	544	137	1374	g	106	Farka Martin, Todně
11	20964 034 CZ	ZLM 660	29.03.17	Y100	558	132	1437	g	105	Farka Martin, Todně
12	20965 034 CZ	ZLM 164	31.03.17	Y100	480	131	1229	g	100	Farka Martin, Todně
13	20966 034 CZ	ZLM 056	31.03.17	Y100	508	133	1297	g	98	Farka Martin, Todně
14	20967 034 CZ	ZLM 590	31.03.17	Y100	548	133	1442	g	103	Farka Martin, Todně
15	948460 031 CZ	ZAU 048	18.03.17	UU100	520	128	1306	g	93	Farka Martin, Todně
16	948461 031 CZ	ZAU 009	18.03.17	UU100	515	133	1298	g	109	Farka Martin, Todně
17	33820 034 CZ	ZAU 048	19.03.17	UU100	526	129	1321	g	93	Farka Martin, Todně
18	948462 031 CZ	ZAU 009	20.03.17	UU100	576	134	1462	g	112	Farka Martin, Todně

**Plemenné hodnoty uvedené v katalogu jsou spočítány k 31.3.2018**



## Vysvětlivky ke zkratkám ve jménech v katalogu :

ET	- býček narozen po embryotrasferu
RED	- zbarvení red angus
P,V	- bezrohý / volný roh - heterozygot (MS,CH,LI,BA)
PP	- bezrohý – homozygot stanoven testem DNA (MS,CH,LI,BA)
R	- rohatý (MS)
+/+	- homozygot s alelami způsobujícími běžné osvalení (GS)
+ /MH	- heterozygot s jednou alelou podmiňující dvojí osvalení (GS)
MH/MH	- homozygot - obě alely podmiňující dvojí osvalení (GS – oddíl „B“ PK )

### U matek plemene BA

Třída	Výška kříž (cm)	Hmotnost (kg)	RPH přímý efekt	RPH mat. efekt	RPH osvalení
SE	147 a více	800 a více	105 a vic	103 a vic	103 a vic
EC	147 a více	800 a více	105 a vic	pod 103	103 a vic
EM	147 a více	800 a více	pod 105	103 a vic	pod 103
CM	pod 147	pod 800	105 a vic	103 a vic	103 a vic
C1	pod 147	pod 800	105 a vic	pod 103	103 a vic
M1	pod 147	pod 800	pod 105	103 a vic	pod 103

### Popisky grafu úrovně plemenných hodnot

Jednotlivé plemenné hodnoty jsou rozděleny do pásem na základě výpočtu kvantilu normálního rozložení, které udávají, jak si konkrétní jedinec stojí v porovnání s průměrem populace plemenných býčků odchovaných v období 2012 – 2017.

pásma	Pozice býka v rámci populace	zkratka	Popis údaje v grafu
10	býk patří hodnotou RPH do 10 % nejlepších býků v daném ukazateli	<i>RphT</i>	RPH pro přírůstek v testu
9	býk patří hodnotou RPH do 20 % nejlepších býků v daném ukazateli	<i>RphN</i>	RPH pro životní přírůstek
8	býk patří hodnotou RPH do 30 % nejlepších býků v daném ukazateli	<i>RpPP</i>	RPH pro přímý efekt porody
7	býk patří hodnotou RPH do 40 % nejlepších býků v daném ukazateli	<i>RpRU</i>	RPH pro přímý efekt růst
6	býk patří hodnotou RPH do 50 % nejlepších býků v daném ukazateli	<i>MatPP</i>	RPH pro maternální efekt porody
5	býk patří hodnotou RPH do průměru býků v daném ukazateli	<i>MatRU</i>	RPH pro maternální efekt růst
4	býk patří hodnotou RPH do 60 % nejlepších býků v daném ukazateli	<i>phTR</i>	RPH pro lineární hodnocení těl. rámec
3	býk patří hodnotou RPH do 70 % nejlepších býků v daném ukazateli	<i>phKT</i>	RPH pro lineární hodnocení kap. těla
2	býk patří hodnotou RPH do 80 % nejlepších býků v daném ukazateli	<i>phOS</i>	RPH pro lineární hodnocení osvalení
1	býk patří hodnotou RPH do 90 % nejlepších býků v daném ukazateli	<i>phUT</i>	RPH pro lineární hodnocení užit. typ

### Hlavní selekční kritéria pro výběr do plemnitby na OPB a odchovu u chovatele

Hlavním selekčním kritériem bude pouze lineární hodnocení při základním výběru.

#### Důvody vyřazení před základním výběrem

- hodnocení tělesného rámce (1,2,3 body dle parametrů daného plemene)
- hodnocení bodů za hmotnost v 365 dnech (1,2,3 body dle parametrů daného plemene)
- nepředvedení býka k základnímu výběru na ohlávce nebo na vodící tyči
- na základě rozhodnutí majitele býka o jeho vyřazení
- zdravotní důvody (displazie varlat, apod.)

#### Důvody vyřazení při základním výběrem

- hodnocení délky těla (1,2,3 body dle parametrů daného plemene)
- hodnocení ukazatelů kapacity těla (1,2,3 body dle parametrů daného plemene)
- hodnocení ukazatelů osvalení (1,2,3 body dle parametrů daného plemene)
- hodnocení užitkové typu (1,2,3 body dle parametrů daného plemene)
- závažné vady exteriéru při základním výběru
- neodpovídající funkčnost končetin při základním výběru
- zdravotní důvody (displazie varlat, apod.)

## Reklamační řád pro základní výběry býků

Majitel odchovávaného býčka má právo podat reklamaci proti rozhodnutí výběrové komise (ČSCHMS). Tato reklamační může mít písemnou nebo ústní formu. Po skončení základního výběru býků vyzve předseda výběrové komise k podání případných protestů (reklamací). Reklamační se podává nejpozději do 60-ti minut od výzvy předsedy výběrové komise. Reklamační se podává předsedovi výběrové komise. Jménem majitele býka může jednat také zástupce OPB. Po vznesení reklamační následuje nové předvedení býka. Reklamační je podmíněna složením nevratné kauce 1000 Kč, přičemž polovina z této částky je určena pro provozovatele OPB a polovina pro ČSCHMS. Tato kauce musí být složena okamžitě v hotovosti v době podání reklamační předsedovi výběrové komise.

V případě shodného verdiktu výběrové komise a majitele býka je platný tento shodný verdikt.

V případě neshody mezi verdiktem výběrové komise a majitelem býka bude proveden nový základní výběr. Provedení nového základního výběru je podmíněno složením kauce 5000 Kč za každého reklamovaného býka. Kauce se skládá na účet ČSCHMS nejpozději do 10-ti kalendářních dnů ode dne provedení základního výběru. V případě, že nebudou peníze připsány na účet v daném termínu, platí původní verdikt výběrové komise a reklamační se dále neřeší. Nový základní výběr se uskuteční do 30-ti dnů od sporného výběru na místě, kde byla podána reklamační, pokud se obě strany nedohodnou jinak. Většinové složení komise nesmí být totožné se složením komise, která vynesla sporný verdikt. O složení komise rozhoduje ČSCHMS po dohodě s příslušným chovatelským klubem a Radou PK daného plemene. O závěru nového základního výběru je sepsán nový výběrový protokol. Proti tomuto rozhodnutí se již nelze dále odvolat. V případě, že je potvrzeno původní rozhodnutí výběrové komise, propadá kauce ve prospěch ČSCHMS, v opačném případě se vrací majiteli býka do 10-ti kalendářních dní od provedení nového základního výběru. Náklady spojené s novým základním výběrem nese strana, která při svém rozhodnutí či jednání nebyla v právu.

V každém případě se o reklamaci vede písemný zápis. Rozhodnutí výběrové komise se váže ke konkrétnímu zvířeti v konkrétním čase a není možno se na něj odvolávat v případných následných sporech. Schváleno výborem ČSCHMS dne 21.3.2006 v Hradištku pod Medníkem, změny schváleny VČS dne 6.9.2007.



<b>Sekretariát:</b> ČSCHMS Praha Těšnov 17 11705 Praha 1 Mobil : +420 724 007 860 Telefon : +420 221 812 865 E-mail : <a href="mailto:info@cschms.cz">info@cschms.cz</a>	<b>Ředitel PK</b> <i>Kopecký Jan</i> Osík 201 569 67 Osík u Litomyšle Mobil : +420 724 007 862 Telefon : +420 461 612 809 E-mail : <a href="mailto:kopecky@cschms.cz">kopecky@cschms.cz</a>	<b>Adresa PK</b> <i>Honová Nina</i> Osvoboditelů 35/9 410 02 Lovosice Mobil : +420 724 073 641 E-mail : <a href="mailto:honova@cschms.cz">honova@cschms.cz</a>
---	--	--

Číslo : 20953 034 CZ DUŠEK Z TODNĚ Číslo katalogu 1  
 Dat.nar. : 12.01.2017 Plemeno : Y100 Limousine  
 Chovatel : Farka Martin, Todně  
 Majitel : Farka Martin, Todně

OOO 285 103 DENVER P 1627497238  
 OO 285 102 GROGNARD P 1627497464  
 MOO 1697159765 FR NUROLLE 1697159765

**Otec ZLM 660 JERK P 1627497663**  
 OMO 272 387 CHICAGO 1627497123  
 MO 1627497358 FR FABELLE 1627497358  
 MMO 1627496983 FR ABEILLE 1627496983

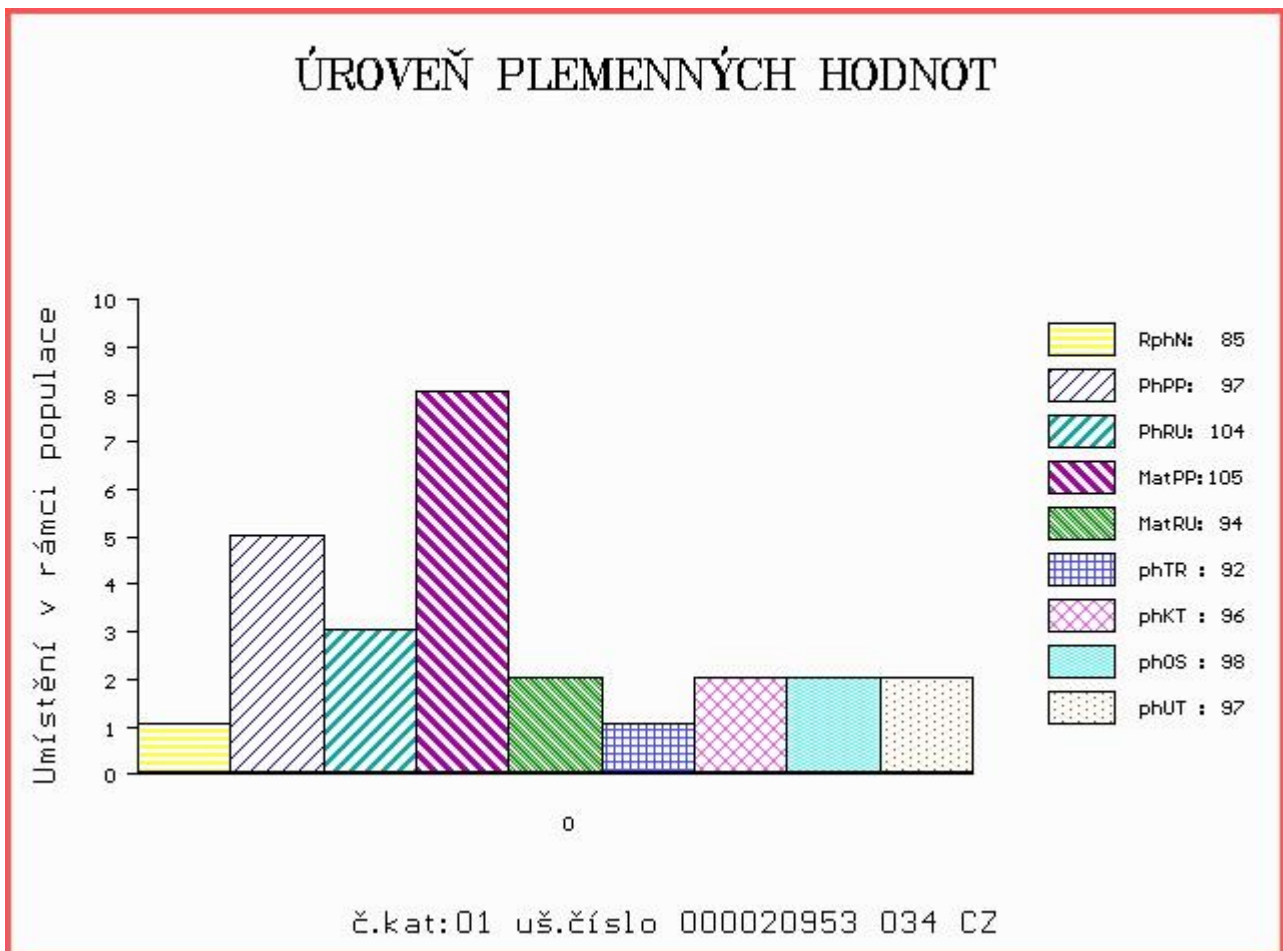
OOM ZLI 294 LOUXOR 1995010819  
 OM ZLI 374 LILIE Z KALIŠTĚ 031053020507  
 MOM 355 517 CZ DOUBRAVKA Z KALIŠTĚ 031517000355

**MA 316571 931 CZ /6 ot RYBANA Z TODNĚ 397000316571931**  
 OMM ZLI 185 FORBAN 1990001212  
 MM 3131 517 CZ GAMA NEČTINSKÁ 093517003131  
 MMM 74501 307 CZ EPASE 8789013364

Vl.užit:nar: 52 kg ve 120d: 179 kg ve 210d: 283 kg v 365d: 515 kg / kříž: 132 cm  
 Přírustek od narození: 1290 g / 85 šourek 35 cm  
 Věk při ZV 484 dní aktuálně k 19.03.18 hmotnost: 608 kg výška v kříži: 137 cm

PLEMENNÉ HODNOTY										LINEARNÍ HODNOCENÍ						
	pp	ru	pp	ru	TR	KT	OS	UT		Hmot	kříž	TR	KT	OS	UT	CE
BÝK	PE	97	104	ME	105	94	92	96	98	97						
MATKA	PE	94	98	ME	96	101	85	93	95	94	804	149	27	24	22	8 81
Otec	PE	106	119	ME	109	84	106	108	107	108	690	146	27	21	20	7 75

HODNOCEN: TR 7 / / 9 KT / / OS / / UT Výsledek:



Číslo : 20955 034 CZ DOUCHA Z TODNĚ ET Číslo katalogu 2  
 Dat.nar. : 29.01.2017 Plemeno : Y100 Limousine  
 Chovatel : Farka Martin, Todně  
 Majitel : Farka Martin, Todně

OOO 280 587 JACOT 3694005555  
 OO 280 586 ROSSIGNOL 3615030976  
 MOO 3695007270 FR LOGETTE 3695007270

OTEC ZLM 292 HUNTERSHELL GLADIATOR 100649300379  
 OMO 280 439 SYMPA 4801006969  
 MO 100649500262 UK HUNTERSHELL DANCER HRY08-008  
 MMO 0 MIDDLEDALE NANNY BDD97-088

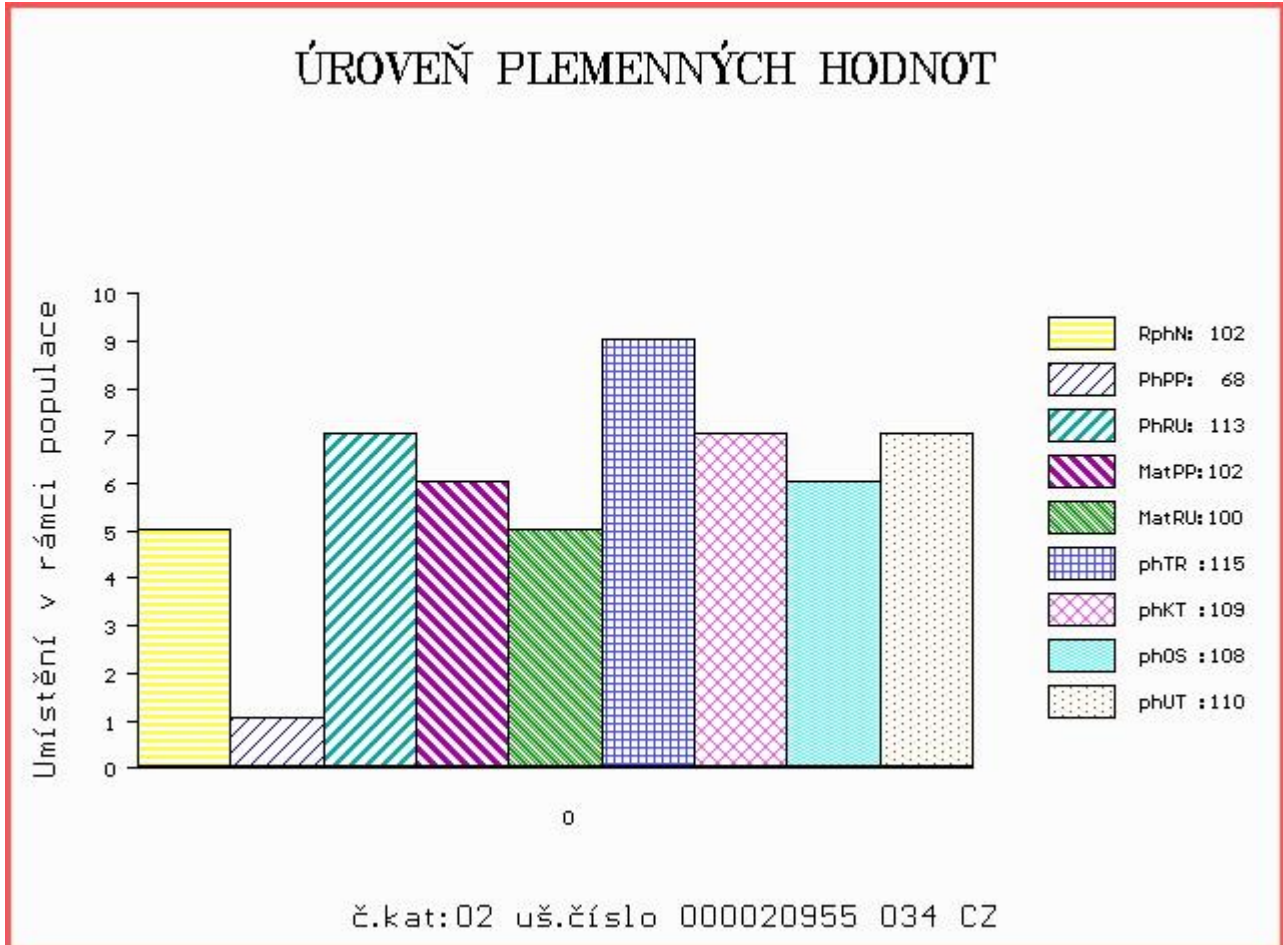
OOM 265 620 BAMBINO-MN 8786001669  
 OM ZLI 268 IONESCO 3693000206  
 MOM 3687001802 FR COQUETTE 3687001802

MA 297069 931 CZ /7 ot PATRICIE Z OSTŘEHO 253000297069931  
 OMM ZLI 227 ESO 028517000419  
 MM 19763 347 CZ 093347019763  
 MMM 74508 307 CZ FARANDOLE 8790003119

Vl.užit:nar: 56 kg ve 120d: 197 kg ve 210d: 325 kg v 365d: 546 kg / kříž: 138 cm  
 Přírustek od narození: 1406 g / 102 šourek 35 cm  
 Věk při ZV 467 dní aktuálně k 19.03.18 hmotnost: 638 kg výška v kříži: 141 cm

PLEMENNÉ HODNOTY										LINEARNÍ HODNOCENÍ							
	pp	ru	pp	ru	TR	KT	OS	UT	Hmot	kříž	TR	KT	OS	UT	CE		
BÝK	PE	68	113	ME	102	100	115	109	108	110							
MATKA	PE	85	114	ME	107	103	98	101	103	103	876	149	26	22	23	8	79
OTEC	PE	81	113	ME	99	94	118	116	114	116	0	0	0	0	0	0	0

HODNOCEN: TR 9 / /10 KT / / OS / / UT Výsledek:



Číslo : 20956 034 CZ DOSTÁL Z TODNĚ V Číslo katalogu 3  
 Dat.nar. : 30.01.2017 Plemeno : Y100 Limousine  
 Chovatel : Farka Martin, Todně  
 Majitel : Farka Martin, Todně

OOO 272 072 CERRY P 05.801 15832  
 OO ZLM 031 CAYTANO PP 05.346 47544  
 MOO 578862370 DE DOREEN P 05.788 62370

OTEC ZLM 590 ABEL Z TODNĚ PP 397000882842031  
 OMO ZLI 932 C.N.MAJOR V 05.801 34792  
 MO 985808432 DE FABIOLA P 09.858 08432  
 MMO 579523083 DE FENIAL 05.795 23083

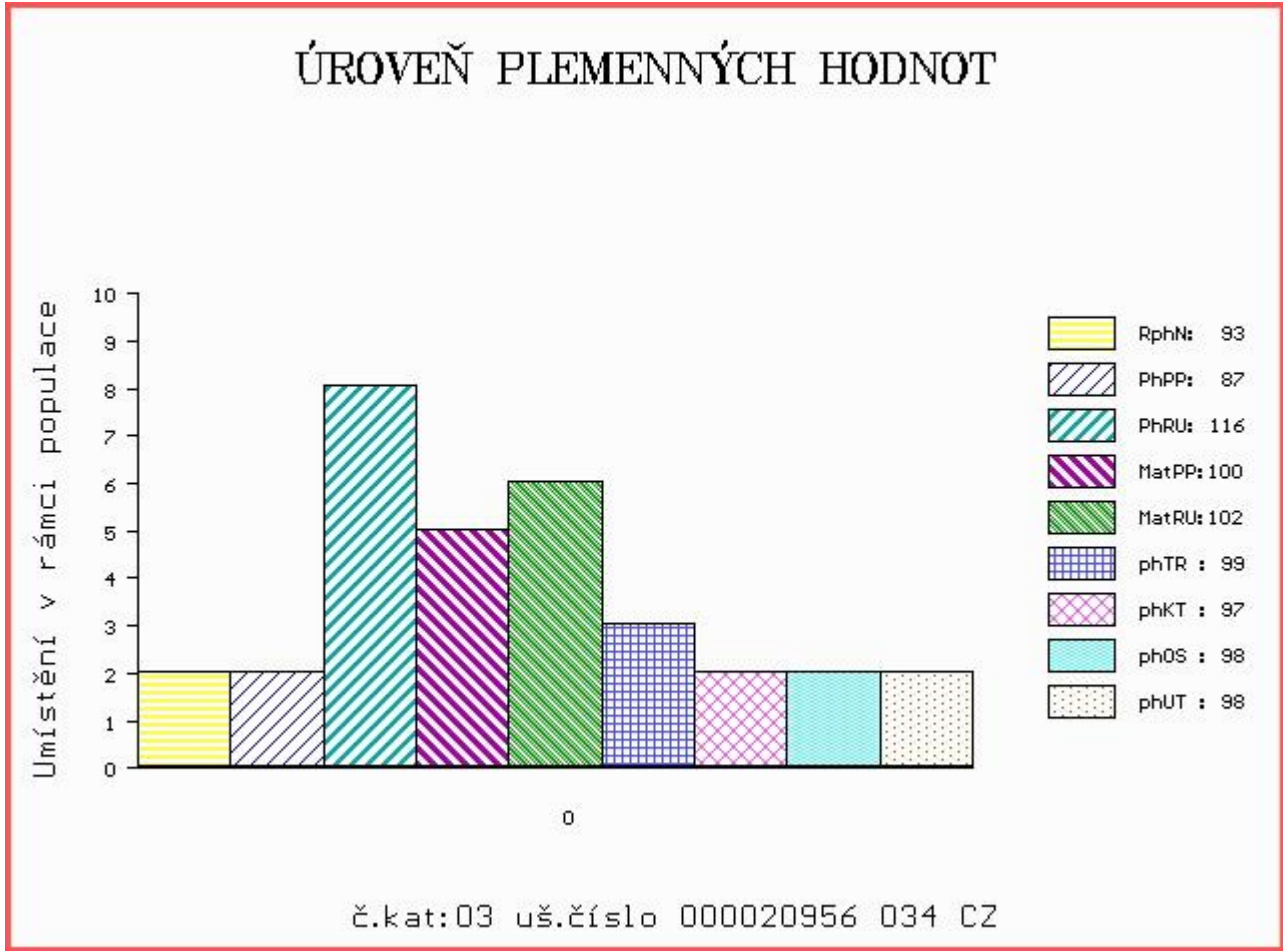
OOM ZLI 560 ON-DIT 3615069746  
 OM ZLM 057 BAVARDAGE 2257773618  
 MOM 2257773207 FR RIDELLE 2257773207

MA 530796 931 CZ /1 ot 397000530796931  
 OMM ZLI 374 LILIE Z KALIŠTĚ 031053020507  
 MM 419996 931 CZ UNRA Z TODNĚ 397000419996931  
 MMM 8144 517 CZ ILKA Z KALIŠTĚ 031517008144

Vl.užit:nar: 55 kg ve 120d: 195 kg ve 210d: 299 kg v 365d: 508 kg / kříž: 132 cm  
 Přírustek od narození: 1242 g / 93 šourek 37 cm  
 Věk při ZV 466 dní aktuálně k 19.03.18 hmotnost: 568 kg výška v kříži: 136 cm

PLEMENNÉ HODNOTY										LINEARNÍ HODNOCENÍ								
	pp	ru	pp	ru	TR	KT	OS	UT		Hmot	kříž	TR	KT	OS	UT	CE		
BÝK	PE	87	116	ME	100	102	99	97	98	98								
MATKA	PE	101	119	ME	93	93	106	107	108	107	732	/	150	26	20	19	7	72
OTEC	PE	83	114	ME	98	111	109	108	109	109	606	/	143	27	22	22	8	79

HODNOCEN: TR 7 / / 8 KT / / OS / / UT Výsledek:





Číslo : 20957 034 CZ      DOMINIK Z TODNĚ P      Číslo katalogu 4  
 Dat.nar. : 19.02.2017 Plemeno : Y100      Limousine  
 Chovatel : Farka Martin, Todně  
 Majitel : Farka Martin, Todně

OOO      270 290      TITANES P      06.651 33993  
 OO      ZLI 650      TIGRIS PP      14.026 24243  
 MOO      1401547615 DE      FELCA P      14.015 47615

OTEC      ZLM      164      VOJTA Z TODNĚ P      397000757329031  
 OMO      268 813      RICARD      5627457963  
 MO      4240970929 FR      VOUTE      4240970929  
 MMO      4240302324 FR      PATIENCE      4240302324

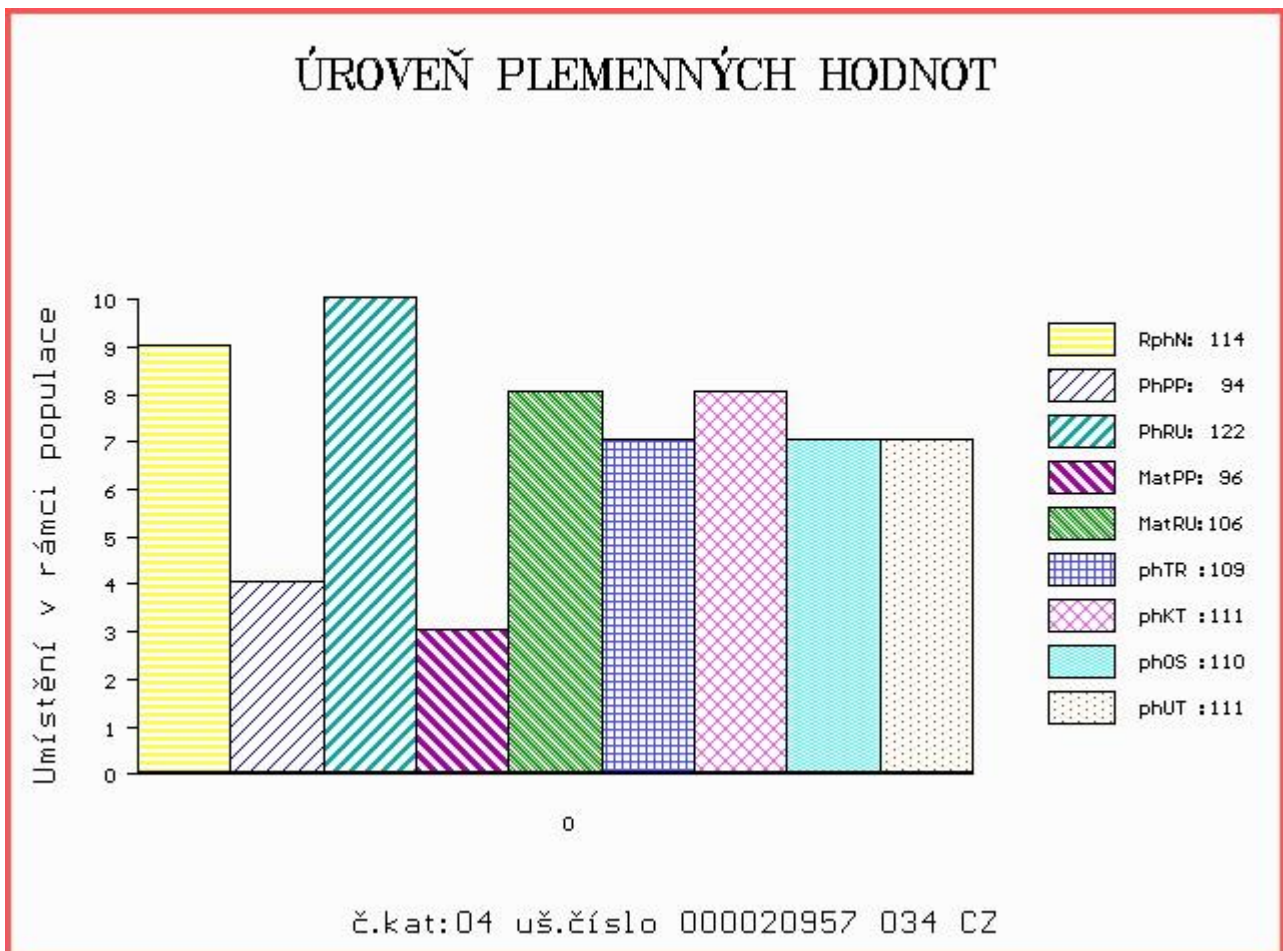
OOM      270 532      ULTIME      8719100231  
 OM      ZLI 539      CACAO      6503987463  
 MOM      2300242076 FR      PETALE      2300242076

MA      269337 953 CZ /4      ot DANUTA Z KALIŠTĚ      031000269337953  
 OMM      ZLI 264      HUBERT VFU      007517003826  
 MM      43311 953 CZ      DEJNA Z KALIŠTĚ      031000043311953  
 MMM      113026 511 CZ      DOBROTA Z KALIŠTĚ      031511113026

Vl.užit:nar: 51 kg ve 120d: 211 kg ve 210d: 367 kg v 365d: 568 kg / kříž: 138 cm  
 Přírustek od narození: 1412 g / 114 šourek 36 cm  
 Věk při ZV 446 dní aktuálně k 19.03.18 hmotnost: 606 kg      výška v kříži: 138 cm

PLEMENNÉ HODNOTY						LINEARNÍ HODNOCENÍ										
	pp	ru	ME	pp	ru	TR	KT	OS	UT	Hmot	kříž	TR	KT	OS	UT	CE
BÝK	PE	94	122	ME	96	106	109	111	110	111						
MATKA	PE	101	115	ME	94	115	106	106	106	106	824	147	26	22	23	8 79
OTEC	PE	88	117	ME	95	100	105	114	114	114	660	144	27	23	23	8 81

HODNOCEN: TR 8 / /10 KT / / OS / / UT Výsledek:



Číslo : 20958 034 CZ DEKAMERON Z TODNĚ P Číslo katalogu 5  
 Dat.nar. : 19.02.2017 Plemeno : Y100 Limousine  
 Chovatel : Farka Martin, Todně  
 Majitel : Farka Martin, Todně

OOO 270 290 TITANES P 06.651 33993  
 OO ZLI 650 TIGRIS PP 14.026 24243  
 MOO 1401547615 DE FELCA P 14.015 47615

OTEC ZLM 164 VOJTA Z TODNĚ P 397000757329031  
 OMO 268 813 RICARD 5627457963  
 MO 4240970929 FR VOUTE 4240970929  
 MMO 4240302324 FR PATIENCE 4240302324

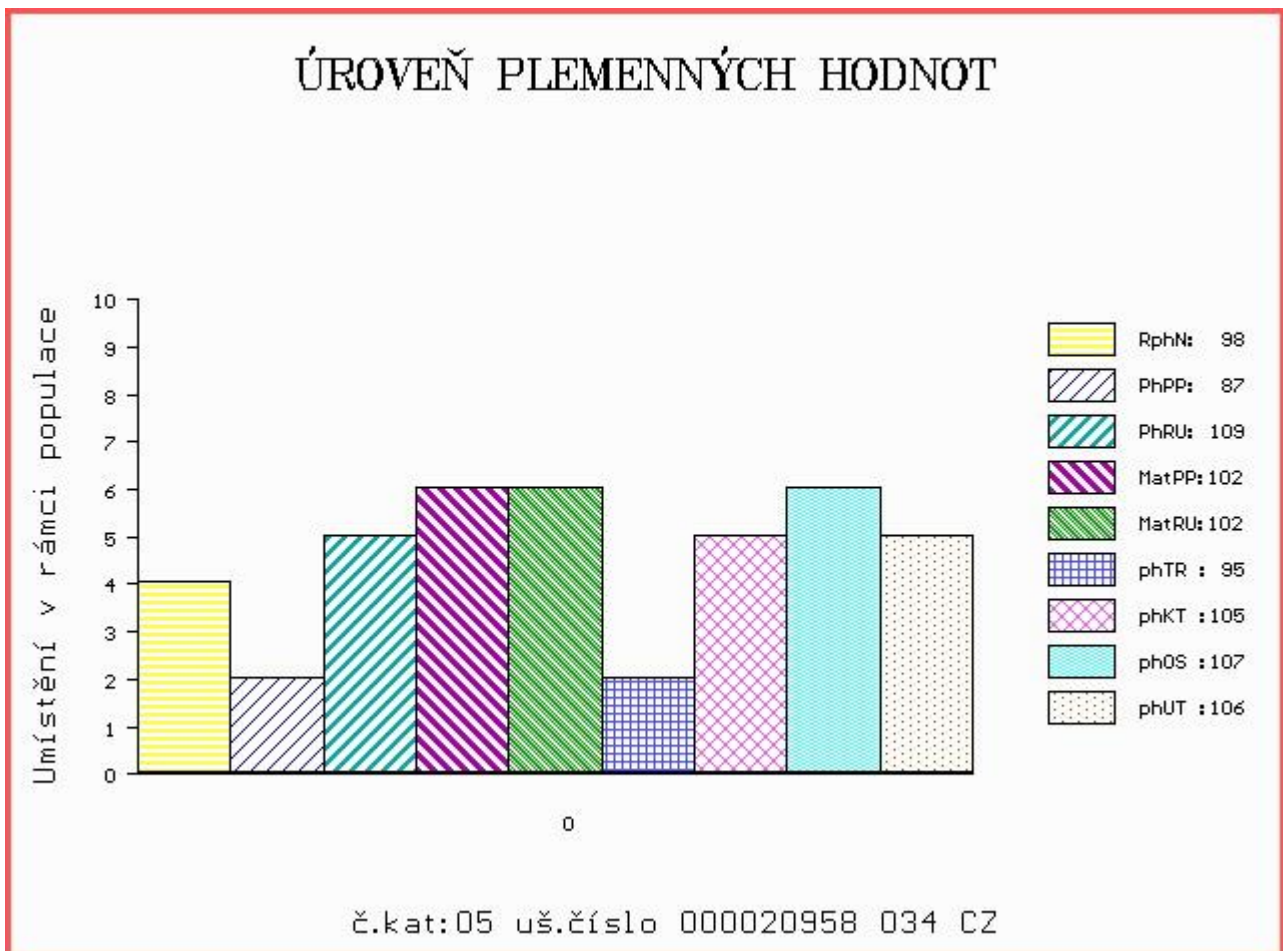
OOM 272 072 CERRY P 05.801 15832  
 OM ZLM 031 CAYTANO PP 05.346 47544  
 MOM 578862370 DE DOREEN P 05.788 62370

MA 530783 931 CZ /2 ot P 397000530783931  
 OMM LIP 504 RABÍN 397000620409031  
 MM 368102 931 CZ 397000368102931  
 MMM 379 517 CZ AMANDA Z KALIŠTĚ 031517000379

Vl.užit:nar: 49 kg ve 120d: 188 kg ve 210d: 299 kg v 365d: 512 kg / kříž: 134 cm  
 Přírustek od narození: 1275 g / 98 šourek 35 cm  
 Věk při ZV 446 dní aktuálně k 19.03.18 hmotnost: 550 kg výška v kříži: 134 cm

PLEMENNÉ HODNOTY										LINEARNÍ HODNOCENÍ							
	pp	ru	pp	ru	TR	KT	OS	UT	Hmot	kříž	TR	KT	OS	UT	CE		
BÝK	PE	87	109	ME	102	102	95	105	107	106							
MATKA	PE	83	102	ME	106	104	92	95	96	95	730	145	26	21	22	8	77
OTEC	PE	88	117	ME	95	100	105	114	114	114	660	144	27	23	23	8	81

HODNOCEN: TR 6 / / 8 KT / / OS / / UT Výsledek:





Číslo : 20959 034 CZ DEMCO Z TODNĚ Číslo katalogu 6  
 Dat.nar. : 20.02.2017 Plemeno : Y100 Limousine  
 Chovatel : Farka Martin, Todně  
 Majitel : Farka Martin, Todně

OOO 285 103 DENVER P 1627497238  
 OO 285 102 GROGNARD P 1627497464  
 MOO 1697159765 FR NUROLLE 1697159765

**Otec ZLM 660 JERK P 1627497663**  
 OMO 272 387 CHICAGO 1627497123  
 MO 1627497358 FR FABELLE 1627497358  
 MMO 1627496983 FR ABEILLE 1627496983

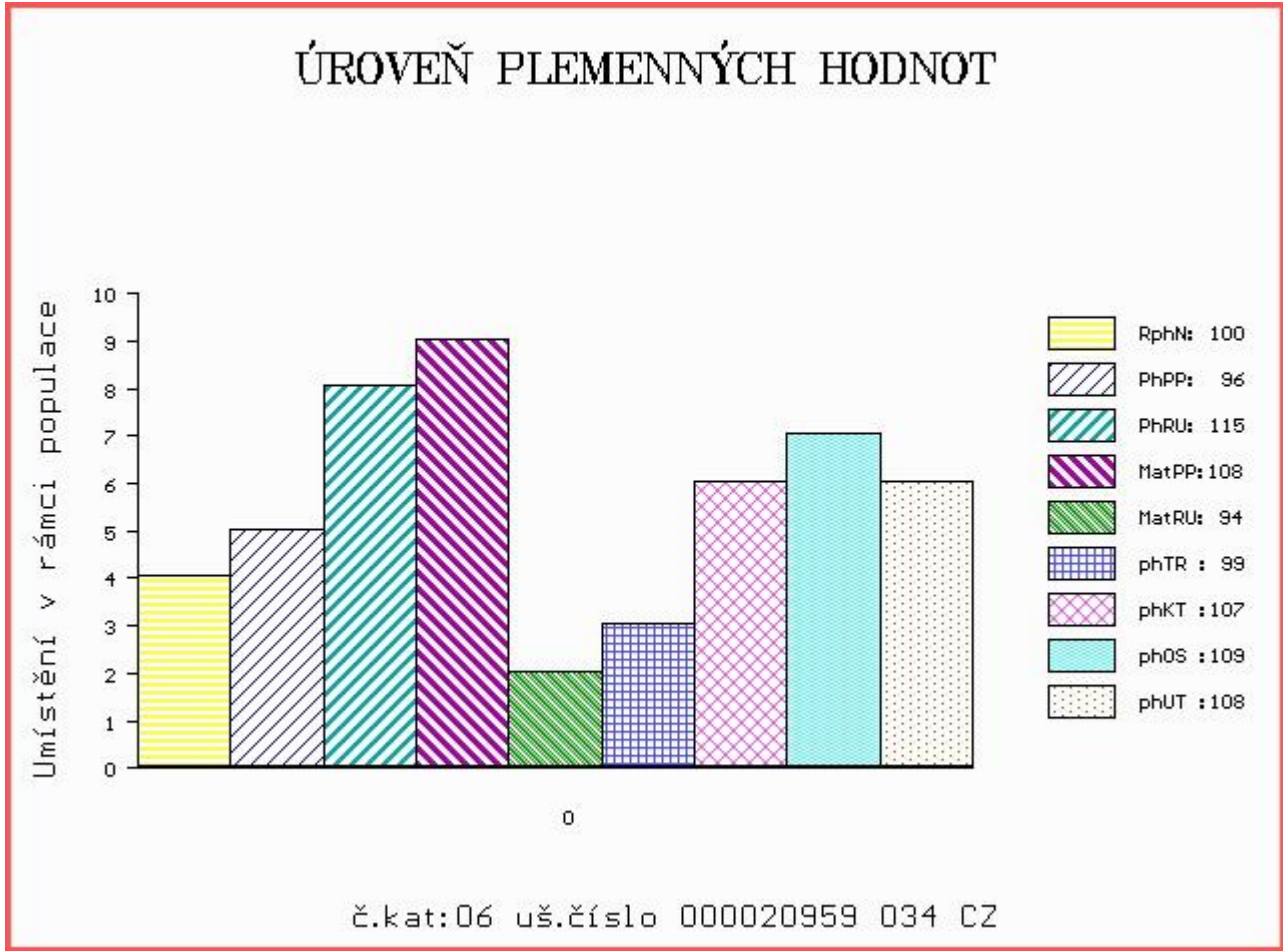
OOM 265 620 BAMBINO-MN 8786001669  
 OM ZLI 268 IONESCO 3693000206  
 MOM 3687001802 FR COQUETTE 3687001802

**MA 297069 931 CZ /7 ot PATRICIE Z OSTŘEHO 253000297069931**  
 OMM ZLI 227 ESO 028517000419  
 MM 19763 347 CZ 093347019763  
 MMM 74508 307 CZ FARANDOLE 8790003119

Vl.užit:nar: 50 kg ve 120d: 203 kg ve 210d: 325 kg v 365d: 535 kg / kříž: 136 cm  
 Přírustek od narození: 1332 g / 100 šourek 37 cm  
 Věk při ZV 445 dní aktuálně k 19.03.18 hmotnost: 572 kg výška v kříži: 136 cm

PLEMENNÉ HODNOTY						LINEARNÍ HODNOCENÍ											
	pp	ru	pp	ru	TR	KT	OS	UT	Hmot	kříž	TR	KT	OS	UT	CE		
BÝK	PE	96	115	ME	108	94	99	107	109	108							
MATKA	PE	85	114	ME	107	103	98	101	103	103	876	149	26	22	23	8	79
Otec	PE	106	119	ME	109	84	106	108	107	108	690	146	27	21	20	7	75

HODNOCEN: TR 7 / / 9 KT / / OS / / UT Výsledek:



Číslo : 20960 034 CZ DARTAŇAN Z TODNĚ Číslo katalogu 7  
 Dat.nar. : 03.03.2017 Plemeno : Y100 Limousine  
 Chovatel : Farka Martin, Todně  
 Majitel : Farka Martin, Todně

OOO 270 290 TITANES P 06.651 33993  
 OO ZLI 650 TIGRIS PP 14.026 24243  
 MOO 1401547615 DE FELCA P 14.015 47615

OTEC ZLM 164 VOJTA Z TODNĚ P 397000757329031  
 OMO 268 813 RICARD 5627457963  
 MO 4240970929 FR VOUTE 4240970929  
 MMO 4240302324 FR PATIENCE 4240302324

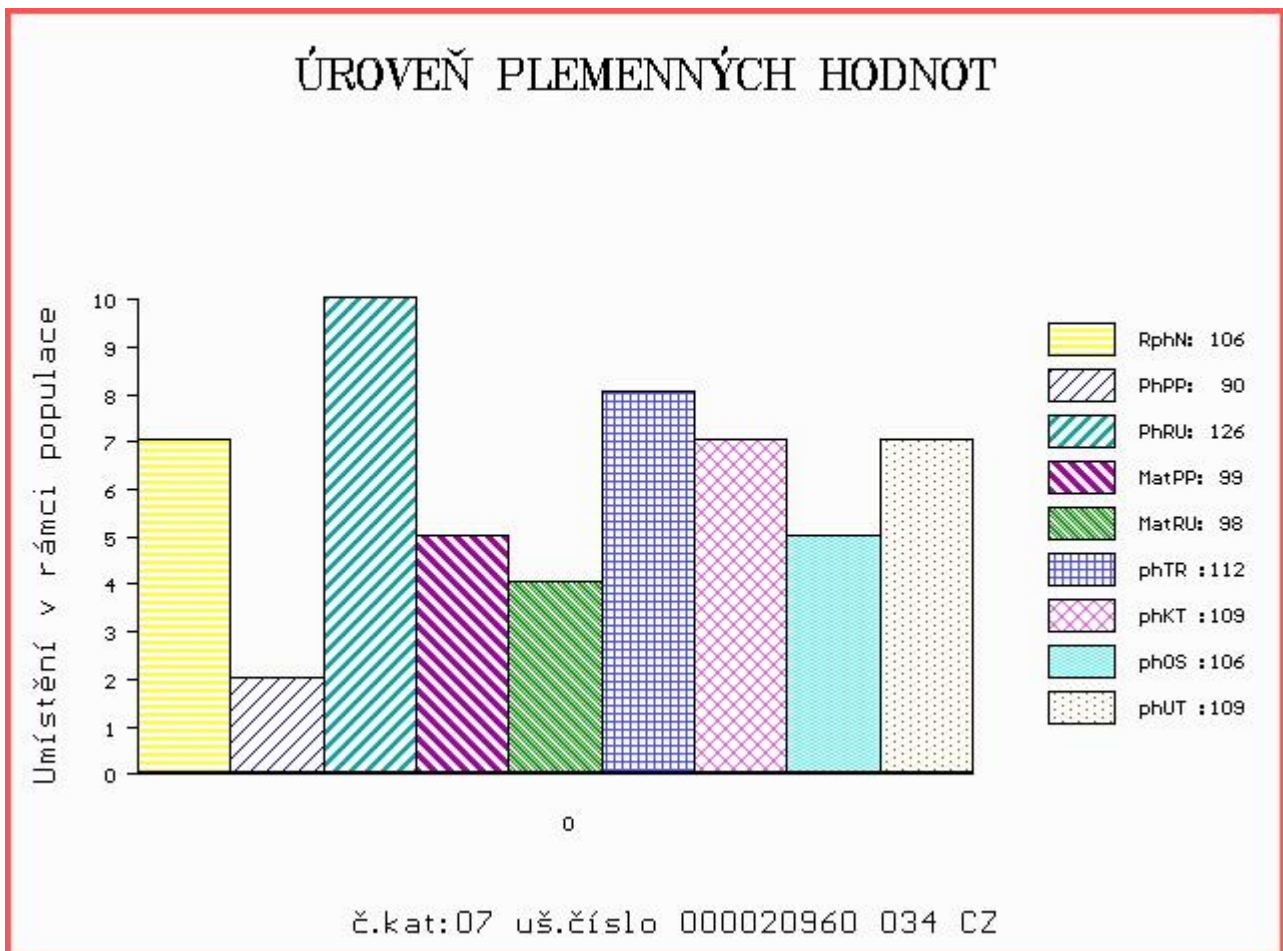
OOM 268 918 GOLIATH 8791007675  
 OM ZLI 442 HAMMEL OSVALD 64467-00722  
 MOM 6446700237 DK HAMMEL DIKKE 64467-00237

MA 450272 931 CZ /3 ot VAMA Z TODNĚ 397000450272931  
 OMM ZLI 185 FORBAN 1990001212  
 MM 3131 517 CZ GAMA NEČTINSKÁ 093517003131  
 MMM 74501 307 CZ EPASE 8789013364

Vl.užit:nar: 48 kg ve 120d: 226 kg ve 210d: 354 kg v 365d: 610 kg / kříž: 141 cm  
 Přírustek od narození: 1543 g / 106 šourek 38 cm  
 Věk při ZV 434 dní aktuálně k 19.03.18 hmotnost: 636 kg výška v kříži: 141 cm

PLEMENNÉ HODNOTY						LINEARNÍ HODNOCENÍ											
	pp	ru	pp	ru	TR	KT	OS	UT	Hmot	kříž	TR	KT	OS	UT	CE		
BÝK	PE	90	126	ME	99	98	112	109	106	109							
MATKA	PE	96	117	ME	100	104	103	102	101	103	804	148	26	22	21	7	76
OTEC	PE	88	117	ME	95	100	105	114	114	114	660	144	27	23	23	8	81

HODNOCEN: TR 10 / /10 KT / / OS / / UT Výsledek:



Číslo : 20961 034 CZ DENK Z TODNĚ P Číslo katalogu 8  
 Dat.nar. : 04.03.2017 Plemeno : Y100 Limousine  
 Chovatel : Farka Martin, Todně  
 Majitel : Farka Martin, Todně

OOO 285 103 DENVER P 1627497238  
 OO 285 102 GROGNARD P 1627497464  
 MOO 1697159765 FR NUROLLE 1697159765

**Otec ZLM 660 JERK P 1627497663**  
 OMO 272 387 CHICAGO 1627497123  
 MO 1627497358 FR FABELLE 1627497358  
 MMO 1627496983 FR ABEILLE 1627496983

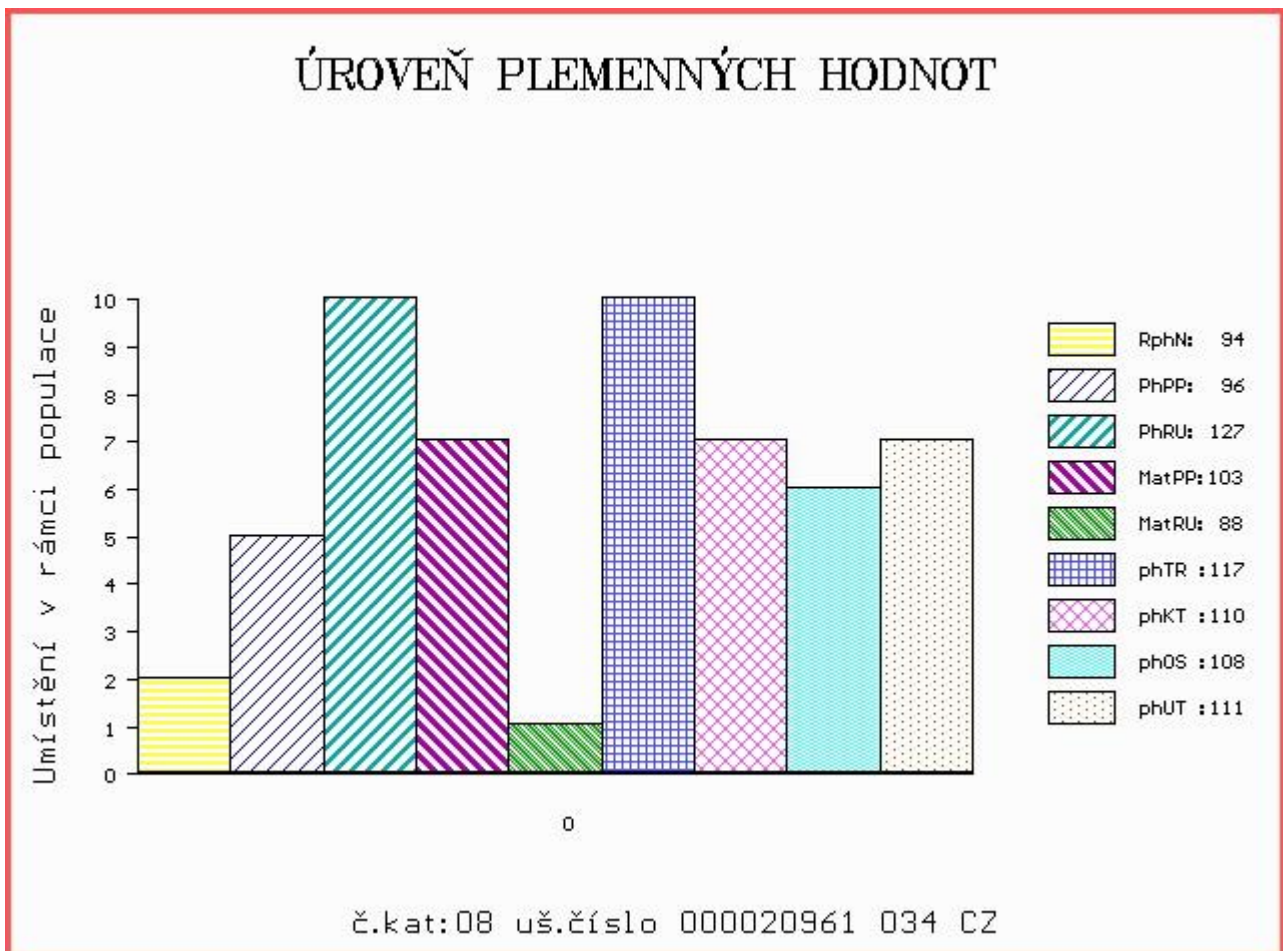
OOM 272 072 CERRY P 05.801 15832  
 OM ZLM 031 CAYTANO PP 05.346 47544  
 MOM 578862370 DE DOREEN P 05.788 62370

**MA 486673 931 CZ /2 ot P 397000486673931**  
 OMM ZLI 185 FORBAN 1990001212  
 MM 3131 517 CZ GAMA NEČTINSKÁ 093517003131  
 MMM 74501 307 CZ EPASE 8789013364

Vl.užit:nar: 46 kg ve 120d: 216 kg ve 210d: 358 kg v 365d: 582 kg / kříž: 138 cm  
 Přírustek od narození: 1468 g / 94 šourek 35 cm  
 Věk při ZV 433 dní aktuálně k 19.03.18 hmotnost: 604 kg výška v kříži: 138 cm

PLEMENNÉ HODNOTY										LINEARNÍ HODNOCENÍ							
	pp	ru	pp	ru	TR	KT	OS	UT	Hmot	kříž	TR	KT	OS	UT	CE		
BÝK	PE	96	127	ME	103	88	117	110	108	111							
MATKA	PE	85	115	ME	96	102	94	93	94	94	702	147	26	19	20	7	72
Otec	PE	106	119	ME	109	84	106	108	107	108	690	146	27	21	20	7	75

HODNOCEN: TR 8 / /10 KT / / OS / / UT Výsledek:



Číslo : 20962 034 CZ DANTE Z TODNĚ P Číslo katalogu 9  
 Dat.nar. : 20.03.2017 Plemeno : Y100 Limousine  
 Chovatel : Farka Martin, Todně  
 Majitel : Farka Martin, Todně

OOO 285 103 DENVER P 1627497238  
 OO 285 102 GROGNARD P 1627497464  
 MOO 1697159765 FR NUROLLE 1697159765

OTEC ZLM 660 JERK P 1627497663  
 OMO 272 387 CHICAGO 1627497123  
 MO 1627497358 FR FABELLE 1627497358  
 MMO 1627496983 FR ABEILLE 1627496983

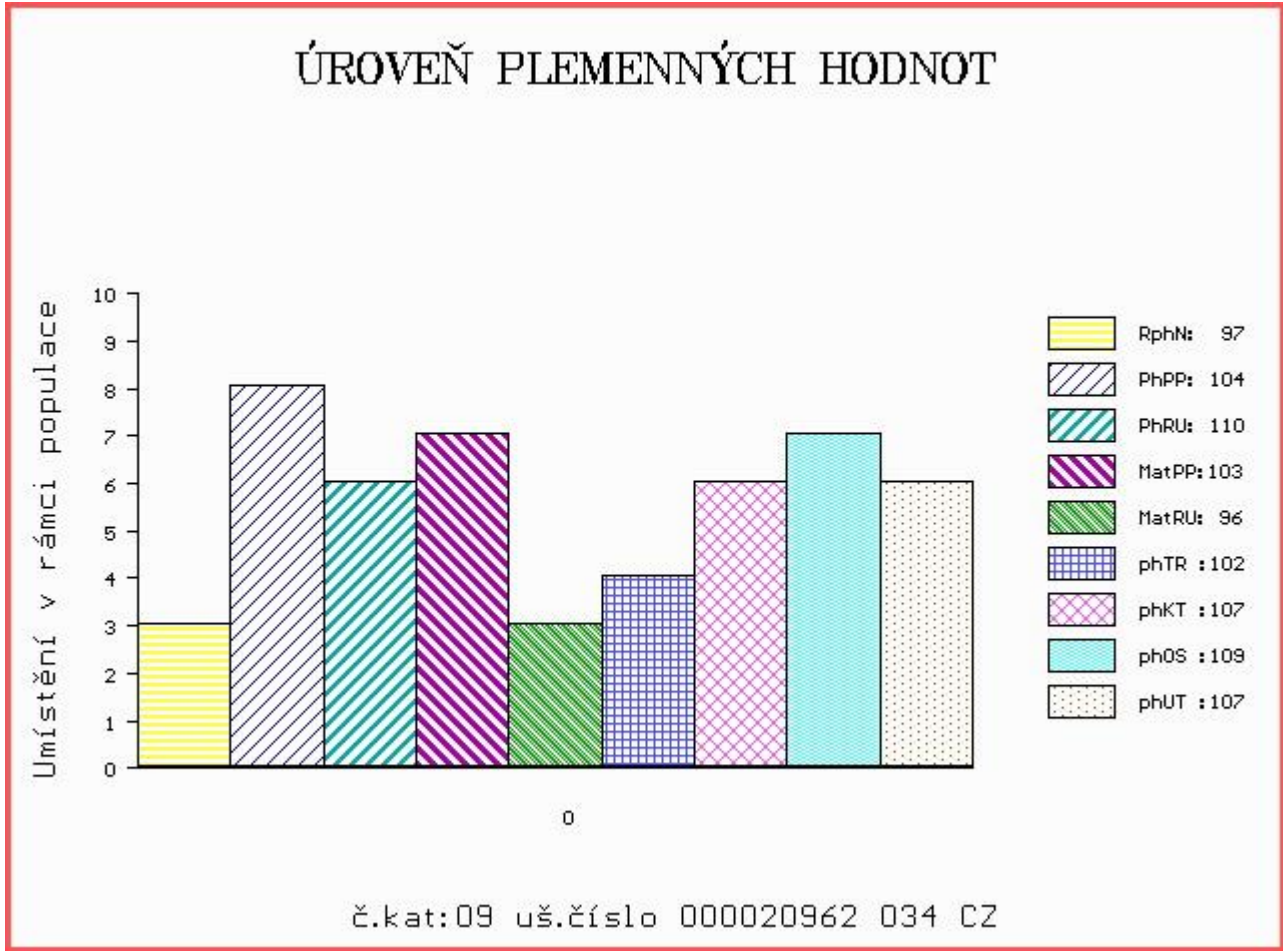
OOM ZLI 207 JOUEUR 8794050235  
 OM ZLI 394 LUIS VFU 007081014356  
 MOM 236 517 CZ GAJA VFU 007517000236

MA 260191 931 CZ /8 ot PANAMA Z TODNĚ 397000260191931  
 OMM ZLI 167 VOLCAN 1984004136  
 MM 379 517 CZ AMANDA Z KALIŠTĚ 031517000379  
 MMM 4445 571 CZ AMFORA 031571004445

Vl.užit:nar: 45 kg ve 120d: 189 kg ve 210d: 328 kg v 365d: 525 kg / kříž: 134 cm  
 Přírustek od narození: 1316 g / 97 šourek 36 cm  
 Věk při ZV 417 dní aktuálně k 19.03.18 hmotnost: 524 kg výška v kříži: 134 cm

PLEMENNÉ HODNOTY										LINEARNÍ HODNOCENÍ						
	pp	ru	pp	ru	TR	KT	OS	UT		Hmot	kříž	TR	KT	OS	UT	CE
BÝK	PE	104	110	ME	103	96	102	107	109	107						
MATKA	PE	100	108	ME	100	103	98	100	102	99	815	144	25	22	24	8 79
OTEC	PE	106	119	ME	109	84	106	108	107	108	690	146	27	21	20	7 75

HODNOCEN: TR 7 / / 9 KT / / OS / / UT Výsledek:





Číslo : 20963 034 CZ DIBLÍK Z TODNĚ V Číslo katalogu 10  
 Dat.nar. : 20.03.2017 Plemeno : Y100 Limousine  
 Chovatel : Farka Martin, Todně  
 Majitel : Farka Martin, Todně

OOO 270 290 TITANES P 06.651 33993  
 OO ZLI 650 TIGRIS PP 14.026 24243  
 MOO 1401547615 DE FELCA P 14.015 47615

OTEC ZLM 164 VOJTA Z TODNĚ P 397000757329031  
 OMO 268 813 RICARD 5627457963  
 MO 4240970929 FR VOUTE 4240970929  
 MMO 4240302324 FR PATIENCE 4240302324

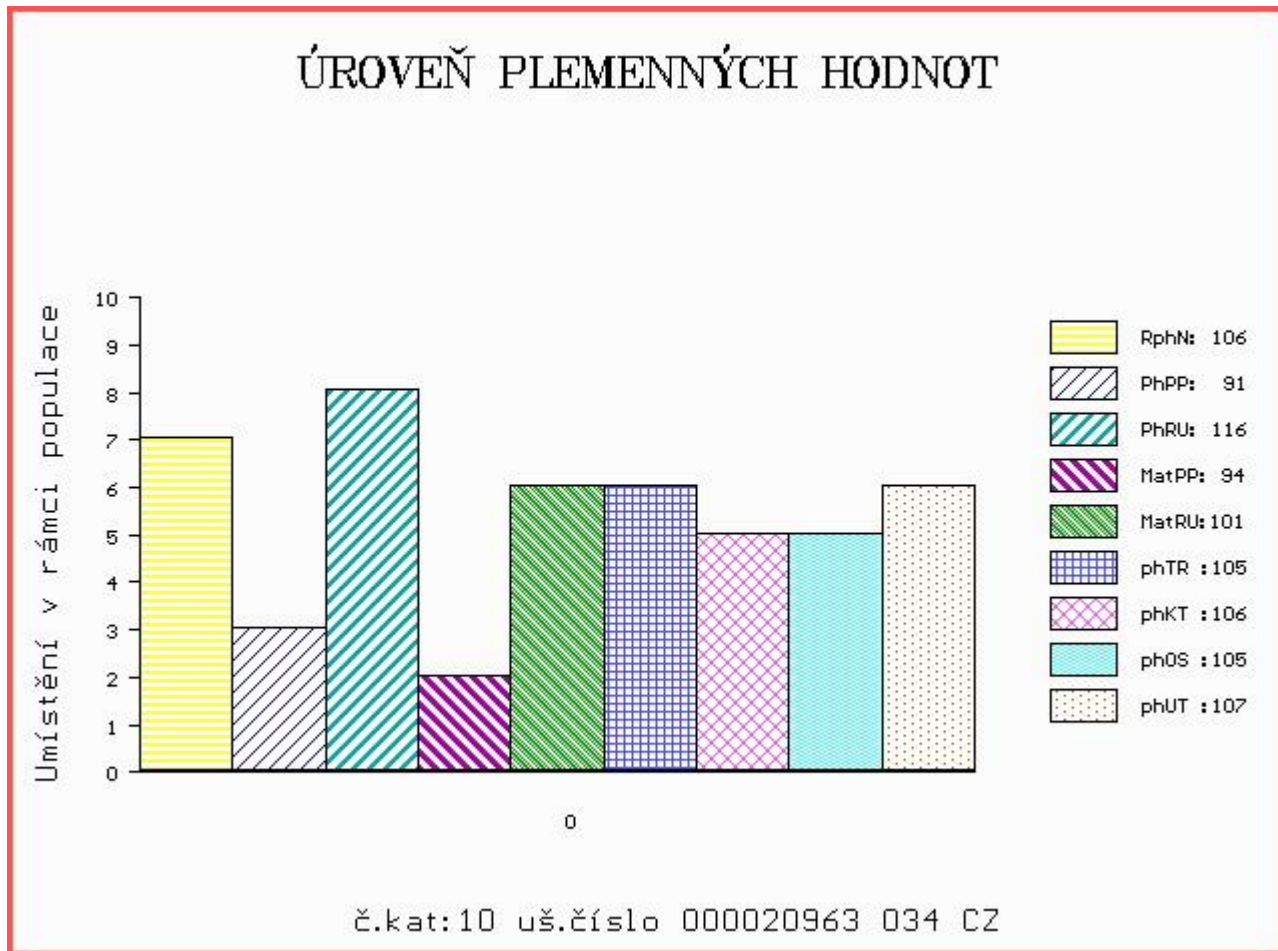
OOM 279 163 LEONARD P 05.803 96130  
 OM ZLM 227 LUKANUS PP 05.357 39461  
 MOM 580115803 DE PHYSIA P 05.801 15803

MA 987263863 DE /3 ot OPHELIA P 09.872 63863  
 OMM ZLM 031 CAYTANO PP 05.346 47544  
 MM 986393533 DE ORLANDE P 09.863 93533  
 MMM 985265001 DE OTTI P 09.852 65001

Vl.užit:nar: 44 kg ve 120d: 202 kg ve 210d: 334 kg v 365d: 545 kg / kříž: 137 cm  
 Přírustek od narození: 1374 g / 106 šourek 35 cm  
 Věk při ZV 417 dní aktuálně k 19.03.18 hmotnost: 544 kg výška v kříži: 137 cm

PLEMENNÉ HODNOTY										LINEARNÍ HODNOCENÍ							
	pp	ru	pp	ru	TR	KT	OS	UT		Hmot	kříž	TR	KT	OS	UT	CE	
BÝK	PE	91	116	ME	94	101	105	106	105	107							
MATKA	PE	86	108	ME	93	105	100	93	92	94	632	145	21	19	17	6	63
OTEC	PE	88	117	ME	95	100	105	114	114	114	660	144	27	23	23	8	81

HODNOCEN: TR 8 / /10 KT / / OS / / UT Výsledek:





Číslo : 20964 034 CZ DANIEL Z TODNĚ Číslo katalogu 11  
 Dat.nar. : 29.03.2017 Plemeno : Y100 Limousine  
 Chovatel : Farka Martin, Todně  
 Majitel : Farka Martin, Todně

OOO 285 103 DENVER P 1627497238  
 OO 285 102 GROGNARD P 1627497464  
 MOO 1697159765 FR NUROLLE 1697159765

OTEC ZLM 660 JERK P 1627497663  
 OMO 272 387 CHICAGO 1627497123  
 MO 1627497358 FR FABELLE 1627497358  
 MMO 1627496983 FR ABEILLE 1627496983

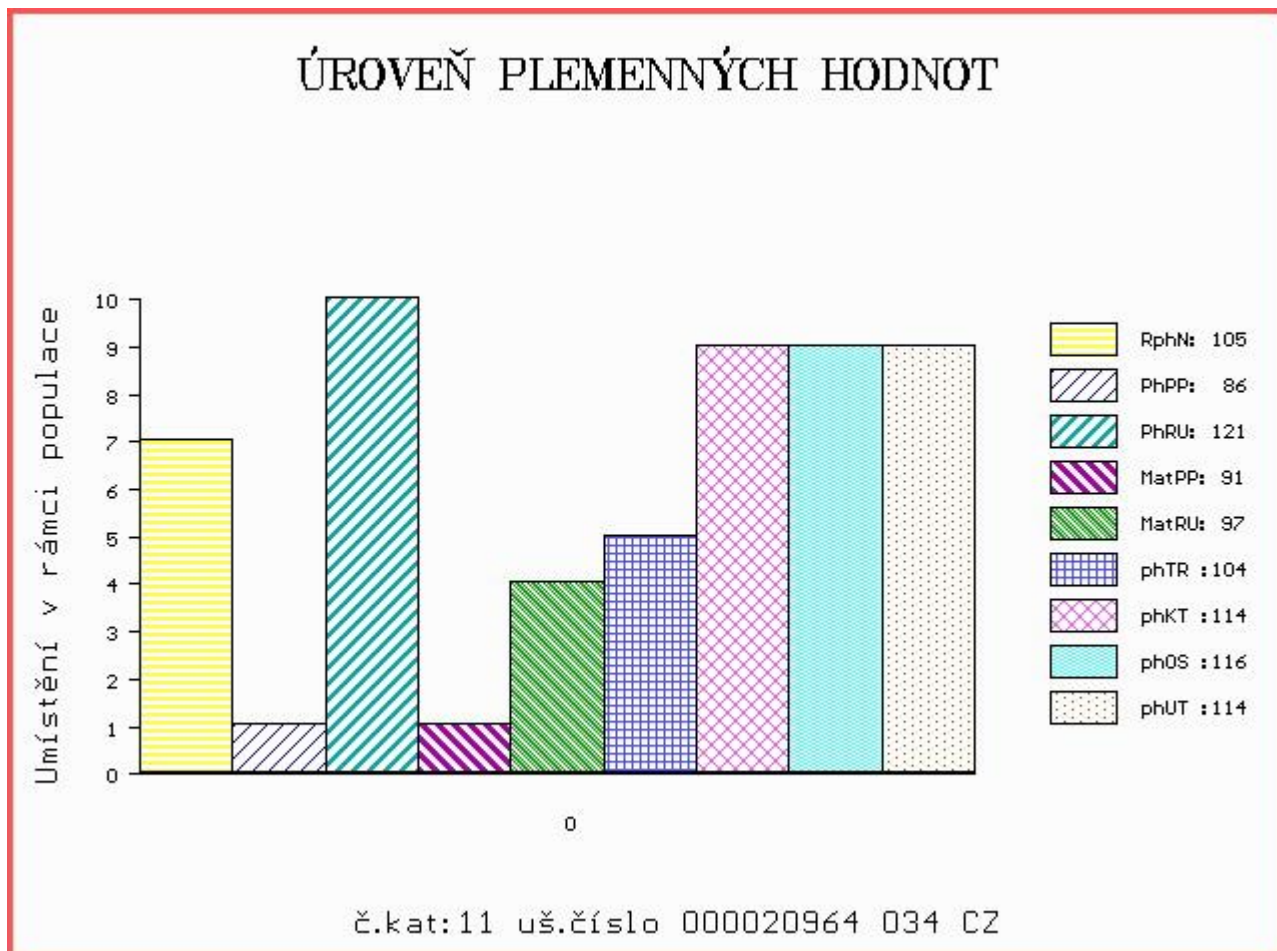
OOM ZLI 650 TIGRIS PP 14.026 24243  
 OM ZLM 164 VOJTA Z TODNĚ P 397000757329031  
 MOM 4240970929 FR VOUTE 4240970929

MA 570979 931 CZ /1 ot P 397000570979931  
 OMM ZLI 932 C.N.MAJOR V 05.801 34792  
 MM 986047 961 DE CELINE P 09.860 47961  
 MMM 984769966 DE CINDY P 09.847 69966

Vl.užit:nar: 48 kg ve 120d: 202 kg ve 210d: 367 kg v 365d: 571 kg / kříž: 132 cm  
 Přírustek od narození: 1437 g / 105 šourek 35 cm  
 Věk při ZV 408 dní aktuálně k 19.03.18 hmotnost: 558 kg výška v kříži: 132 cm

PLEMENNÉ HODNOTY										LINEARNÍ HODNOCENÍ						
	pp	ru	pp	ru	TR	KT	OS	UT		Hmot	kříž	TR	KT	OS	UT	CE
BÝK	PE	86	121	ME	91	97	104	114	116	114						
MATKA	PE	86	109	ME	80	116	90	100	103	101	670	143	24	19	21	7 71
OTEC	PE	106	119	ME	109	84	106	108	107	108	690	146	27	21	20	7 75

HODNOCEN: TR 6 / /10 KT / / OS / / UT Výsledek:



Číslo : 20965 034 CZ DOUBEK Z TODNĚ P Číslo katalogu 12  
 Dat.nar. : 31.03.2017 Plemeno : Y100 Limousine  
 Chovatel : Farka Martin, Todně  
 Majitel : Farka Martin, Todně

OOO 270 290 TITANES P 06.651 33993  
 OO ZLI 650 TIGRIS PP 14.026 24243  
 MOO 1401547615 DE FELCA P 14.015 47615

**Otec ZLM 164 VOJTA Z TODNĚ P 397000757329031**

OMO 268 813 RICARD 5627457963  
 MO 4240970929 FR VOUTE 4240970929  
 MMO 4240302324 FR PATIENCE 4240302324

OOM 269 916 KERN'S POLLED HORTENSIA ET P 07.675 53941  
 OM 271 026 KENTUCKY THURNSTOCK P 09.352 70839  
 MOM 931971421 DE TST THURNSTOCK DONIA P 09.319 71421

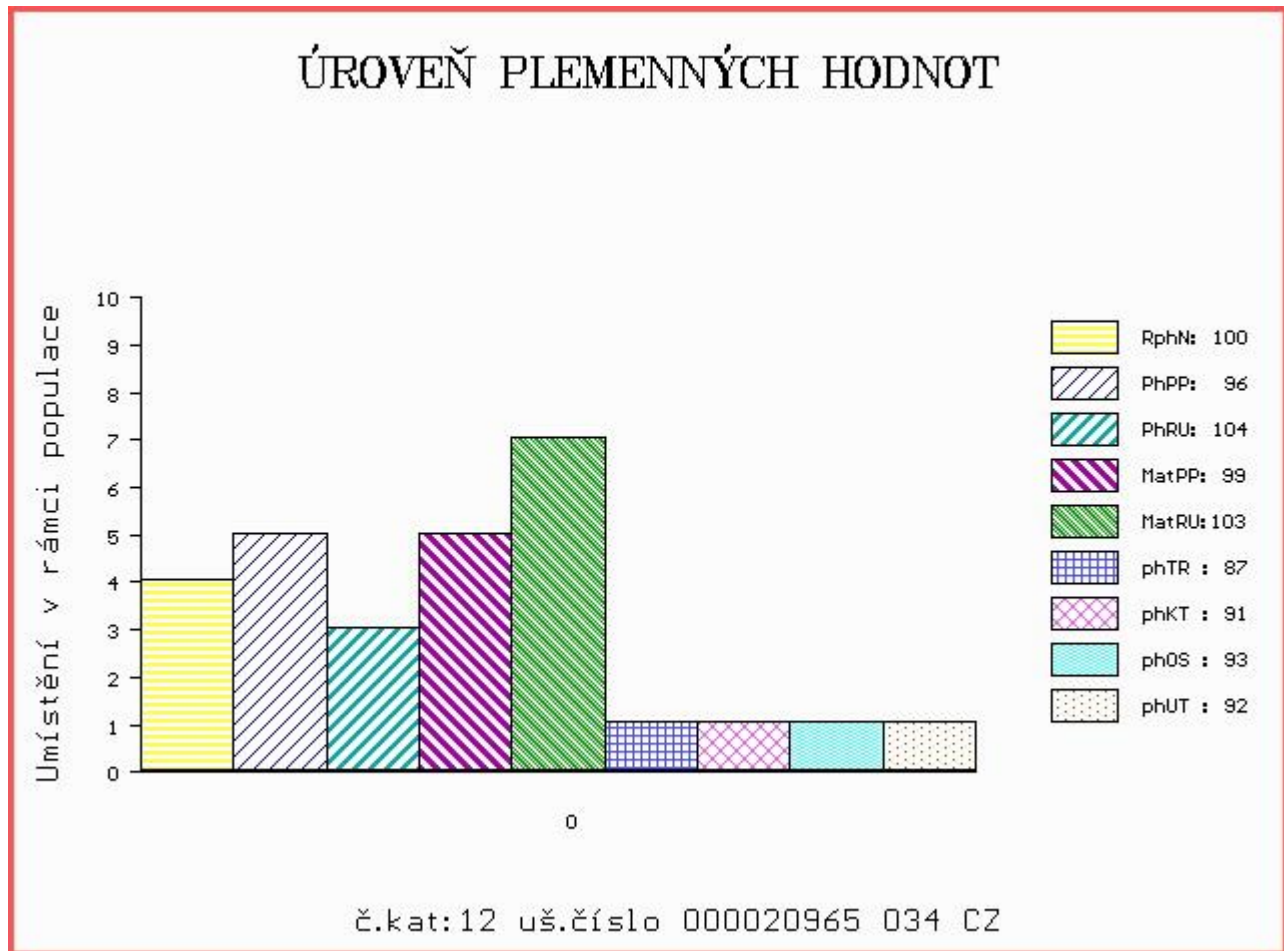
**MA 985265008 DE /8 ot ANGIE P 09.852 65008**

OMM 271 028 MC ARTUR KÖNIGSANBAU P 01.120 13325  
 MM 935313643 DE ASTRA P 09.353 13643  
 MMM 980935636 DE ASTER 09.809 35636

Vl.užit:nar: 46 kg ve 120d: 211 kg ve 210d: 291 kg v 365d: 496 kg / kříž: 131 cm  
 Přírustek od narození: 1229 g / 100 šourek 36 cm  
 Věk při ZV 406 dní aktuálně k 19.03.18 hmotnost: 480 kg výška v kříži: 131 cm

PLEMENNÉ HODNOTY										LINEARNÍ HODNOCENÍ							
	pp	ru	pp	ru	TR	KT	OS	UT	Hmot	kříž	TR	KT	OS	UT	CE		
BÝK	PE	96	104	ME	99	103	87	91	93	92							
MATKA	PE	108	103	ME	100	103	92	86	86	87	816	146	26	21	23	7	77
Otec	PE	88	117	ME	95	100	105	114	114	114	660	144	27	23	23	8	81

HODNOCEN: TR 6 / / 8 KT / / OS / / UT Výsledek:



Číslo : **20966 034 CZ** **DARMONIC Z TODNĚ ET** Číslo katalogu 13  
 Dat.nar. : 31.03.2017 Plemeno : Y100 Limousine  
 Chovatel : Farka Martin, Todně  
 Majitel : Farka Martin, Todně

OOO 267 694 CASSIS 4088028055  
 OO ZLI 400 NEUF 2297004114  
 MOO 2294004370 FR JUNGLE 2294004370

**OTEC ZLM 056 ARMORIC 2219279723**  
 OMO ZLI 324 MAS DU CLO 2396032213  
 MO 2219279337 FR SOURIANTE 2219279337  
 MMO 2297002601 FR NINKO 2297002601

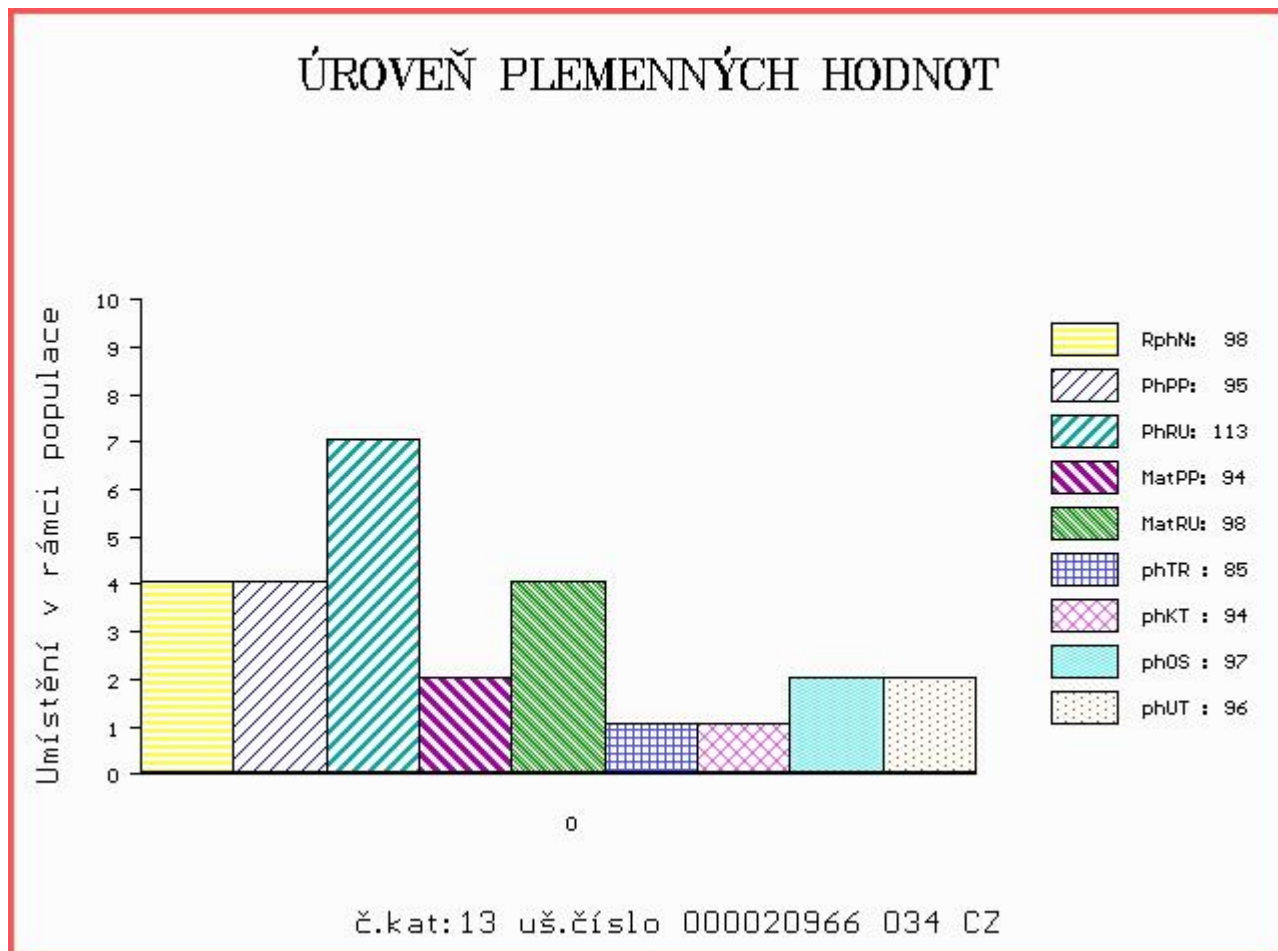
OOM ZLI 370 MERIDIEN 8796002929  
 OM ZLI 930 VALERIAN 4145044764  
 MOM 4145040364 FR PAQUERETTE 4145040364

**MA 486658 931 CZ /jalot VALLY Z TODNĚ 397000486658931**  
 OMM ZLI 442 HAMMEL OSVALD 64467-00722  
 MM 326218 931 CZ TREFA Z LOČENIC 056000326218931  
 MMM 234289 931 CZ 056000234289931

Vl.užit:nar: 50 kg ve 120d: 220 kg ve 210d: 274 kg v 365d: 528 kg / kříž: 133 cm  
 Přírustek od narození: 1297 g / 98 šourek 37 cm  
 Věk při ZV 406 dní aktuálně k 19.03.18 hmotnost: 508 kg výška v kříži: 133 cm

PLEMENNÉ HODNOTY										LINEARNÍ HODNOCENÍ						
	pp	ru	pp	ru	TR	KT	OS	UT	Hmot	kříž	TR	KT	OS	UT	CE	
BÝK	PE	95	113	ME	94	98	85	94	97	96						
MATKA	PE	94	127	ME	85	94	100	103	102	103	0 /	0	0	0	0	
OTEC	PE	110	108	ME	95	104	100	110	115	113	0 /	0	0	0	0	

HODNOCEN: TR 7 / / 9 KT / / OS / / UT Výsledek:



Číslo : 20967 034 CZ DÁBEL Z TODNĚ ET P Číslo katalogu 14  
 Dat.nar. : 31.03.2017 Plemeno : Y100 Limousine  
 Chovatel : Farka Martin, Todně  
 Majitel : Farka Martin, Todně

OOO 272 072 CERRY P 05.801 15832  
 OO ZLM 031 CAYTANO PP 05.346 47544  
 MOO 578862370 DE DOREEN P 05.788 62370

OTEC ZLM 590 ABEL Z TODNĚ PP 397000882842031  
 OMO ZLI 932 C.N.MAJOR V 05.801 34792  
 MO 985808432 DE FABIOLA P 09.858 08432  
 MMO 579523083 DE FENIAL 05.795 23083

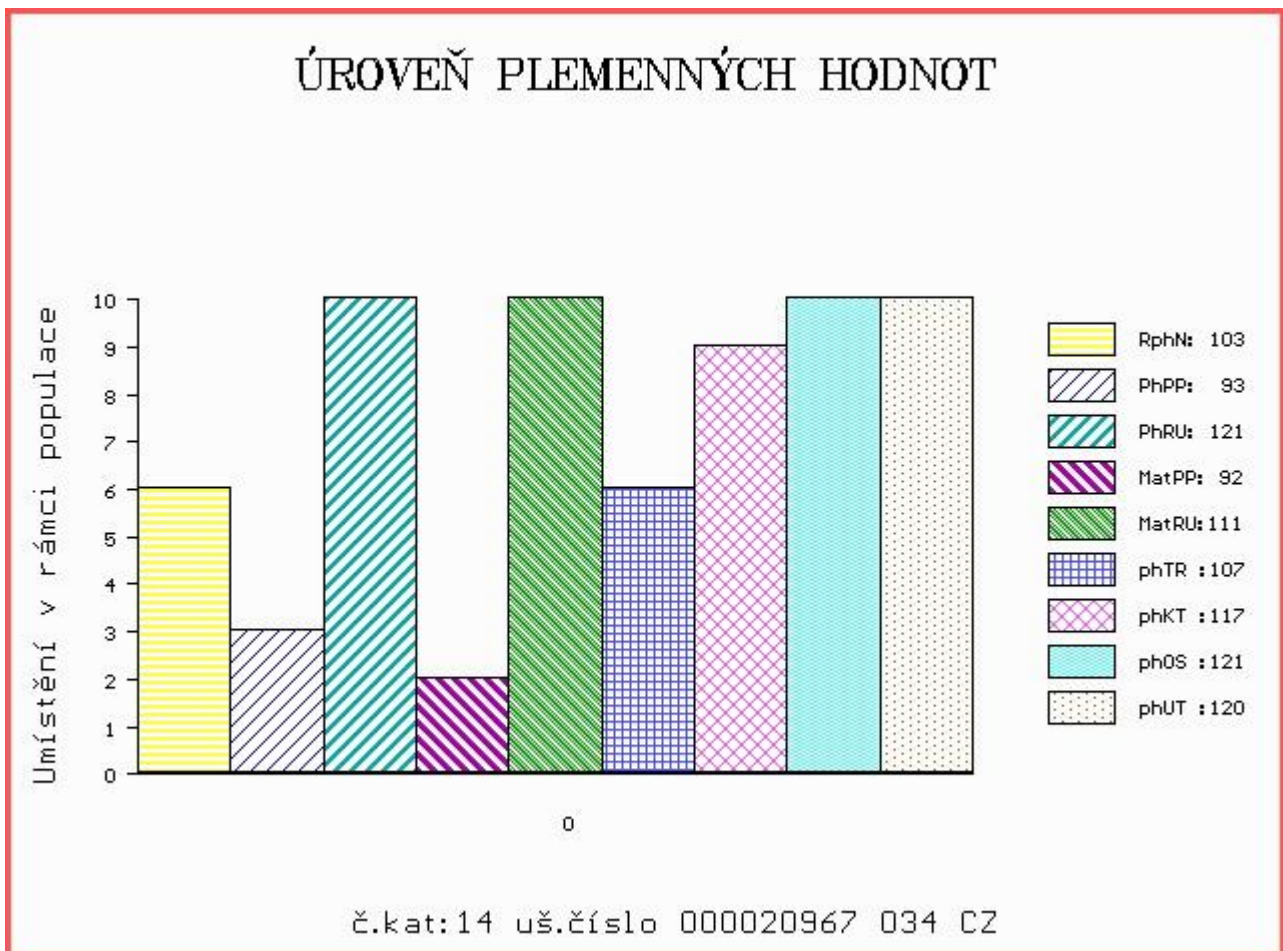
OOM 265 620 BAMBINO-MN 8786001669  
 OM ZLI 268 IONESCO 3693000206  
 MOM 3687001802 FR COQUETTE 3687001802

MA 326220 931 CZ /6 ot TETKA Z LOČENIC 056000326220931  
 OMM ZLI 374 LILIE Z KALIŠTĚ 031053020507  
 MM 234294 931 CZ OLINKA 056000234294931  
 MMM 5157 931 CZ LUDMILA 056000005157931

Vl.užit:nar: 39 kg ve 120d: 206 kg ve 210d: 360 kg v 365d: 564 kg / kříž: 133 cm  
 Přírustek od narození: 1442 g / 103 šourek 34 cm  
 Věk při ZV 406 dní aktuálně k 19.03.18 hmotnost: 548 kg výška v kříži: 133 cm

PLEMENNÉ HODNOTY										LINEARNÍ HODNOCENÍ						
	pp	ru	ME	pp	ru	TR	KT	OS	UT	Hmot	kříž	TR	KT	OS	UT	CE
BÝK	PE	93	121	ME	92	111	107	117	121	120						
MATKA	PE	80	123	ME	96	111	106	125	131	128	859	146	25	24	24	9 82
OTEC	PE	83	114	ME	98	111	109	108	109	109	606	143	27	22	22	8 79

HODNOCEN: TR 7 / /10 KT / / OS / / UT Výsledek:





Číslo : 948460 031 CZ DELAVAL Z TODNĚ ET Číslo katalogu 15  
 Dat.nar. : 18.03.2017 Plemeno : UU100 Aubrac  
 Chovatel : Farka Martin, Todně  
 Majitel : Farka Martin, Todně

OOO 000 TOULOUS 1202032888  
 OO 281 323 ANQUETIL 1205035719  
 MOO 1298026936 FR FLAMENDE 1298026936

OTEC ZAU 048 CESAR 1527091231  
 OMO 281 320 ORQUE 1298034871  
 MO 1522008890 FR TRAPPE 1522008890  
 MMO 1596071727 FR MUSETTE 1596071727

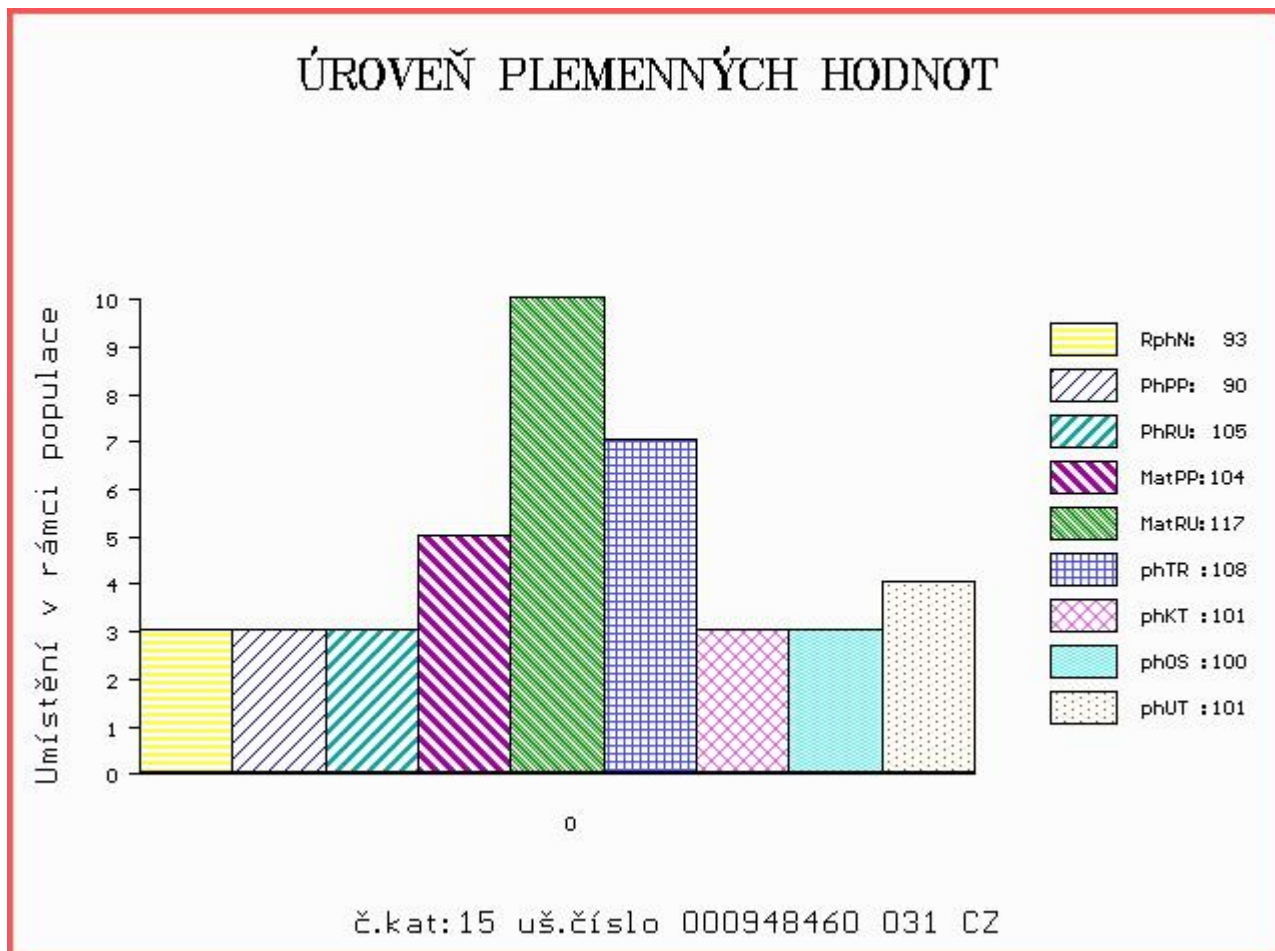
OOM 000 LEBROU 1295011546  
 OM 272 330 TENOR 1202022494  
 MOM 1298029682 FR OPERA 1298029682

MA 1531116822 FR /3 ot 6822 1531116822  
 OMM 272 331 MUSCAT 1596074090  
 MM 1521423032 FR SUZIE 1521423032  
 MMM 1591010511 FR TRAPPE 1591010511

Vl.užit:nar: 42 kg ve 120d: 199 kg ve 210d: 331 kg v 365d: 519 kg / kříž: 128 cm  
 Přírustek od narození: 1306 g / 93 šourek 39 cm  
 Věk při ZV 419 dní aktuálně k 19.03.18 hmotnost: 520 kg výška v kříži: 128 cm

PLEMENNÉ HODNOTY										LINEARNÍ HODNOCENÍ							
	pp	ru	pp	ru	TR	KT	OS	UT		Hmot	kříž	TR	KT	OS	UT	CE	
BÝK	PE	90	105	ME	104	117	108	101	100	101							
MATKA	PE	77	116	ME	107	138	98	96	95	94	670	137	20	18	18	6	62
OTEC	PE	104	89	ME	101	97	109	102	101	102	0	0	0	0	0	0	0

HODNOCEN: TR 9 / /10 KT / / OS / / UT Výsledek:





Číslo : 948461 031 CZ DÁREK Z TODNĚ ET Číslo katalogu 16  
 Dat.nar. : 18.03.2017 Plemeno : UU100 Aubrac  
 Chovatel : Farka Martin, Todně  
 Majitel : Farka Martin, Todně

OOO 271 473 ANDALOUS 1205013160  
 OO ZAU 002 DALLAS 6489 1208046489  
 MOO 1206015110 FR BINOUSE 1206015110

OTEC ZAU 009 USSE MOF 001000683508021  
 OMO 265 216 SORBIER 4820019248  
 MO 1207046948 FR PRUSSE 1207046948  
 MMO 1298035236 FR PRUSSE 1298035236

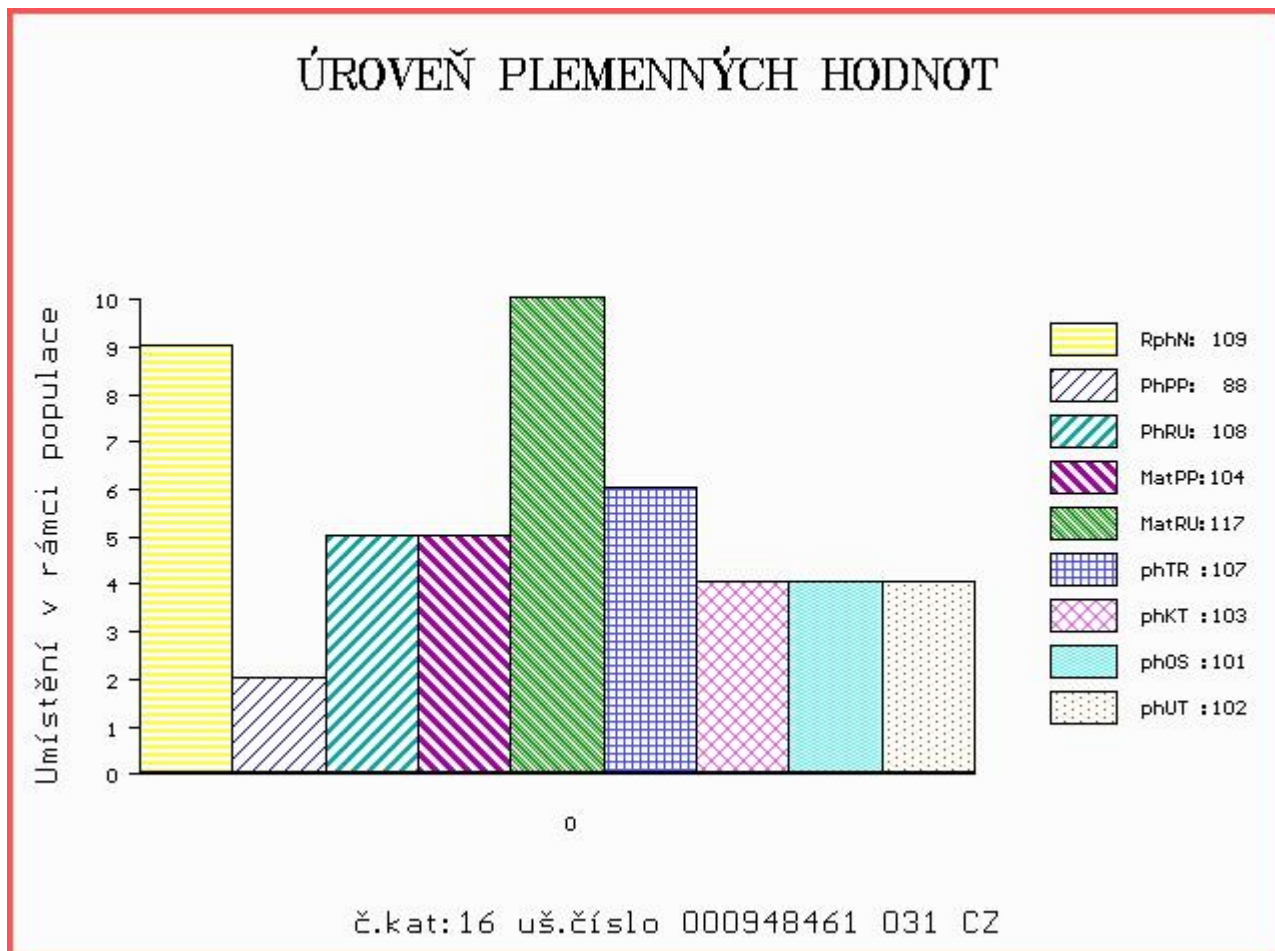
OOM 000 LEBROU 1295011546  
 OM 272 330 TENOR 1202022494  
 MOM 1298029682 FR OPERA 1298029682

MA 1531116822 FR /3 ot 6822 1531116822  
 OMM 272 331 MUSCAT 1596074090  
 MM 1521423032 FR SUZIE 1521423032  
 MMM 1591010511 FR TRAPPE 1591010511

Vl.užit:nar: 40 kg ve 120d: 194 kg ve 210d: 319 kg v 365d: 514 kg / kříž: 133 cm  
 Přírustek od narození: 1298 g / 109 šourek 39 cm  
 Věk při ZV 419 dní aktuálně k 19.03.18 hmotnost: 515 kg výška v kříži: 133 cm

PLEMENNÉ HODNOTY										LINEARNÍ HODNOCENÍ						
	pp	ru	pp	ru	TR	KT	OS	UT		Hmot	kříž	TR	KT	OS	UT	CE
BÝK	PE	88	108	ME	104	117	107	103	101	102						
MATKA	PE	77	116	ME	107	138	98	96	95	94	670	137	20	18	18	6 62
OTEC	PE	95	112	ME	100	90	118	118	114	116	562	131	26	22	19	7 74

HODNOCEN: TR 10 / /10 KT / / OS / / UT Výsledek:



Číslo : **33820 034 CZ** DOBEŠ Z TODNĚ ET Číslo katalogu 17  
 Dat.nar. : 19.03.2017 Plemeno : UU100 Aubrac  
 Chovatel : Farka Martin, Todně  
 Majitel : Farka Martin, Todně

OOO 000 TOULOUS 1202032888  
 OO 281 323 ANQUETIL 1205035719  
 MOO 1298026936 FR FLAMENDE 1298026936

**Otec ZAU 048 CESAR 1527091231**  
 OMO 281 320 ORQUE 1298034871  
 MO 1522008890 FR TRAPPE 1522008890  
 MMO 1596071727 FR MUSETTE 1596071727

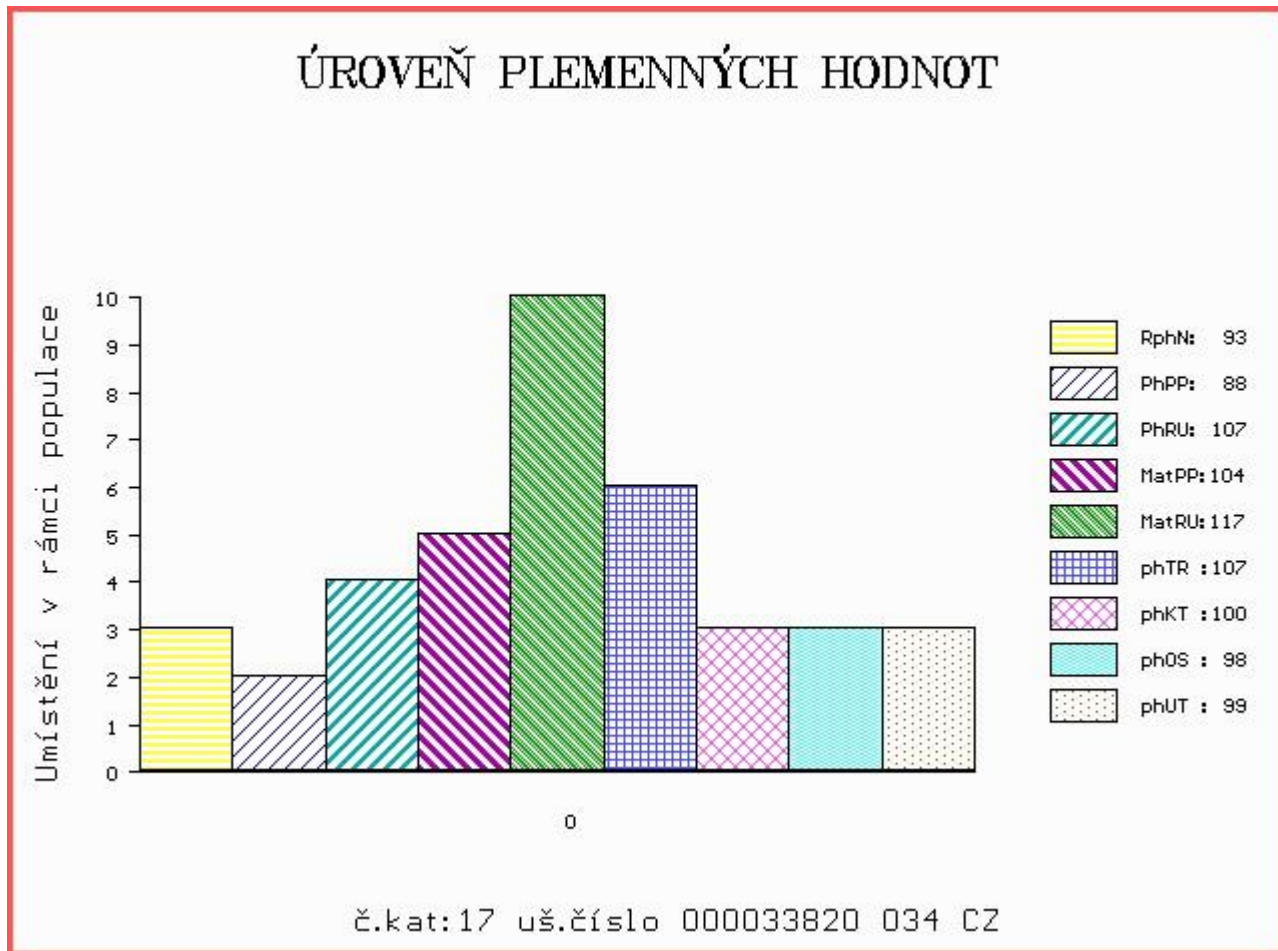
OOM 000 LEBROU 1295011546  
 OM 272 330 TENOR 1202022494  
 MOM 1298029682 FR OPERA 1298029682

**MA 1531116822 FR /3 ot 6822 1531116822**  
 OMM 272 331 MUSCAT 1596074090  
 MM 1521423032 FR SUZIE 1521423032  
 MMM 1591010511 FR TRAPPE 1591010511

Vl.užit:nar: **44** kg ve 120d: **198** kg ve 210d: **337** kg v 365d: **526** kg / kříž: **129** cm  
 Přírustek od narození: **1321 g / 93** šourek **38** cm  
 Věk při ZV **418** dní aktuálně k 19.03.18 hmotnost: **526** kg výška v kříži: **129** cm

PLEMENNÉ HODNOTY										LINEARNÍ HODNOCENÍ							
	pp	ru	pp	ru	TR	KT	OS	UT		Hmot	kříž	TR	KT	OS	UT	CE	
BÝK	PE	<b>88</b>	<b>107</b>	ME	<b>104</b>	<b>117</b>	<b>107</b>	<b>100</b>	<b>98</b>	<b>99</b>							
MATKA	PE	<b>77</b>	<b>116</b>	ME	<b>107</b>	<b>138</b>	<b>98</b>	<b>96</b>	<b>95</b>	<b>94</b>	<b>670</b>	<b>137</b>	<b>20</b>	<b>18</b>	<b>18</b>	<b>6</b>	<b>62</b>
Otec	PE	<b>104</b>	<b>89</b>	ME	<b>101</b>	<b>97</b>	<b>109</b>	<b>102</b>	<b>101</b>	<b>102</b>	<b>0</b>	<b>0</b>	<b>0</b>	<b>0</b>	<b>0</b>	<b>0</b>	<b>0</b>

HODNOCEN: TR 9 / /10 KT / / OS / / UT Výsledek:



Číslo : **948462 031 CZ** **DVOŘÁK Z TODNĚ ET** Číslo katalogu 18  
 |Dat.nar. : 20.03.2017 Plemeno : UU100 Aubrac  
 |Chovatel : Farka Martin, Todně  
 |Majitel : Farka Martin, Todně

OOO 271 473 ANDALOUS 1205013160  
 OO ZAU 002 DALLAS 6489 1208046489  
 MOO 1206015110 FR BINOUSE 1206015110

**Otec ZAU 009 USSE MOF 001000683508021**  
 OMO 265 216 SORBIER 4820019248  
 MO 1207046948 FR PRUSSE 1207046948  
 MMO 1298035236 FR PRUSSE 1298035236

OOM 000 LEBROU 1295011546  
 OM 272 330 TENOR 1202022494  
 MOM 1298029682 FR OPERA 1298029682

**MA 1531116822 FR /3 ot 6822 1531116822**  
 OMM 272 331 MUSCAT 1596074090  
 MM 1521423032 FR SUZIE 1521423032  
 MMM 1591010511 FR TRAPPE 1591010511

Vl.užit:nar: **44** kg ve 120d: **209** kg ve 210d: **350** kg v 365d: **577** kg / kříž: **134** cm  
 |Přírustek od narození: **1462 g / 112** šourek **37** cm  
 |Věk při ZV **417** dní aktuálně k 19.03.18 hmotnost: **576** kg výška v kříži: **134** cm

PLEMENNÉ HODNOTY										LINEARNÍ HODNOCENÍ						
	pp	ru	pp	ru	TR	KT	OS	UT		Hmot	kříž	TR	KT	OS	UT	CE
BÝK	PE	<b>85</b>	<b>115</b>	ME	<b>104</b>	<b>114</b>	<b>108</b>	<b>106</b>	<b>104</b>	<b>104</b>						
MATKA	PE	<b>77</b>	<b>116</b>	ME	<b>107</b>	<b>138</b>	<b>98</b>	<b>96</b>	<b>95</b>	<b>94</b>	<b>670</b>	<b>/ 137</b>	<b>20</b>	<b>18</b>	<b>18</b>	<b>6 62</b>
Otec	PE	<b>95</b>	<b>112</b>	ME	<b>100</b>	<b>90</b>	<b>118</b>	<b>118</b>	<b>114</b>	<b>116</b>	<b>562</b>	<b>/ 131</b>	<b>26</b>	<b>22</b>	<b>19</b>	<b>7 74</b>

HODNOCEN: TR 10 / /10 KT / / OS / / UT Výsledek:

