

**KATALOG ZÁKLADNÍHO VÝBĚRU**  
**dne 11.5.2018**  
**Habr František ml., SZ, Báňovice**  
**Začátek cca 17,30 hod.**

Č. k.	Číslo býčka	OTEC st.reg.	DATUM NAROZENÍ	PLEM	HM. kg	KŘ. cm	Přír.od g	nar. RPH	CHOVATEL
1	994856 031 CZ	ZSI 507	27.02.17	S100	544	134	1310 g	90	Habr František ml., SZ, Báňovice
2	994857 031 CZ	ZSI 507	28.02.17	S100	574	132	1379 g	97	Habr František ml., SZ, Báňovice
3	994858 031 CZ	ZMS 277	03.03.17	S100	600	140	1477 g	103	Habr František ml., SZ, Báňovice
4	994859 031 CZ	ZSI 507	03.03.17	S100	582	134	1440 g	97	Habr František ml., SZ, Báňovice
5	994860 031 CZ	ZMS 277	04.03.17	S100	578	135	1418 g	99	Habr František ml., SZ, Báňovice
6	994861 031 CZ	ZMS 277	04.03.17	S100	584	134	1434 g	102	Habr František ml., SZ, Báňovice
7	994862 031 CZ	ZMS 277	04.03.17	S100	602	138	1441 g	106	Habr František ml., SZ, Báňovice
8	994863 031 CZ	ZSI 507	05.03.17	S100	538	131	1312 g	91	Habr František ml., SZ, Báňovice
9	994864 031 CZ	ZSI 507	05.03.17	S100	566	132	1365 g	93	Habr František ml., SZ, Báňovice
10	994865 031 CZ	ZMS 277	06.03.17	S100	606	140	1473 g	99	Habr František ml., SZ, Báňovice
11	994869 031 CZ	ZMS 277	07.03.17	S100	660	140	1598 g	106	Habr František ml., SZ, Báňovice
12	994870 031 CZ	ZMS 277	08.03.17	S100	588	136	1438 g	103	Habr František ml., SZ, Báňovice
13	994872 031 CZ	ZMS 277	10.03.17	S100	578	140	1427 g	102	Habr František ml., SZ, Báňovice

**Býci vyřazení před základním výběrem**

Č. k.	Číslo býčka	OTEC st.reg.	Datum narození	Plem. VT	Body HM	CHOVATEL	Důvod vyřaz.
14	994871 031 CZ	ZSI 507	09.03.17	S100	3   7	Habr František ml., SZ, Báňovic	před ZV-VT

**Plemenné hodnoty uvedené v katalogu jsou spočítány k 31.3.2018**



## Vysvětlivky ke zkratkám ve jménech v katalogu :

ET	- býček narozen po embryotrasferu
RED	- zbarvení red angus
P,V	- bezrohý / volný roh - heterozygot (MS,CH,LI,BA)
PP	- bezrohý – homozygot stanoven testem DNA (MS,CH,LI,BA)
R	- rohatý (MS)
+/+	- homozygot s alelami způsobujícími běžné osvalení (GS)
+ /MH	- heterozygot s jednou alelou podmiňující dvojí osvalení (GS)
MH/MH	- homozygot - obě alely podmiňující dvojí osvalení (GS – oddíl „B“ PK )

### U matek plemene BA

Třída	Výška kříž (cm)	Hmotnost (kg)	RPH přímý efekt	RPH mat. efekt	RPH osvalení
SE	147 a více	800 a více	105 a vic	103 a vic	103 a vic
EC	147 a více	800 a více	105 a vic	pod 103	103 a vic
EM	147 a více	800 a více	pod 105	103 a vic	pod 103
CM	pod 147	pod 800	105 a vic	103 a vic	103 a vic
C1	pod 147	pod 800	105 a vic	pod 103	103 a vic
M1	pod 147	pod 800	pod 105	103 a vic	pod 103

### Popisky grafu úrovně plemenných hodnot

Jednotlivé plemenné hodnoty jsou rozděleny do pásem na základě výpočtu kvantilu normálního rozložení, které udávají, jak si konkrétní jedinec stojí v porovnání s průměrem populace plemenných býčků odchovaných v období 2012 – 2017.

pásma	Pozice býka v rámci populace	zkratka	Popis údaje v grafu
10	býk patří hodnotou RPH do 10 % nejlepších býků v daném ukazateli	<i>RphT</i>	RPH pro přírůstek v testu
9	býk patří hodnotou RPH do 20 % nejlepších býků v daném ukazateli	<i>RphN</i>	RPH pro životní přírůstek
8	býk patří hodnotou RPH do 30 % nejlepších býků v daném ukazateli	<i>RpPP</i>	RPH pro přímý efekt porody
7	býk patří hodnotou RPH do 40 % nejlepších býků v daném ukazateli	<i>RpRU</i>	RPH pro přímý efekt růst
6	býk patří hodnotou RPH do 50 % nejlepších býků v daném ukazateli	<i>MatPP</i>	RPH pro maternální efekt porody
5	býk patří hodnotou RPH do průměru býků v daném ukazateli	<i>MatRU</i>	RPH pro maternální efekt růst
4	býk patří hodnotou RPH do 60 % nejlepších býků v daném ukazateli	<i>phTR</i>	RPH pro lineární hodnocení těl. rámec
3	býk patří hodnotou RPH do 70 % nejlepších býků v daném ukazateli	<i>phKT</i>	RPH pro lineární hodnocení kap. těla
2	býk patří hodnotou RPH do 80 % nejlepších býků v daném ukazateli	<i>phOS</i>	RPH pro lineární hodnocení osvalení
1	býk patří hodnotou RPH do 90 % nejlepších býků v daném ukazateli	<i>phUT</i>	RPH pro lineární hodnocení užit. typ

### Hlavní selekční kritéria pro výběr do plemnitby na OPB a odchovu u chovatele

Hlavním selekčním kritériem bude pouze lineární hodnocení při základním výběru.

#### Důvody vyřazení před základním výběrem

- hodnocení tělesného rámce (1,2,3 body dle parametrů daného plemene)
- hodnocení bodů za hmotnost v 365 dnech (1,2,3 body dle parametrů daného plemene)
- nepředvedení býka k základnímu výběru na ohlávce nebo na vodící tyči
- na základě rozhodnutí majitele býka o jeho vyřazení
- zdravotní důvody (displazie varlat, apod.)

#### Důvody vyřazení při základním výběrem

- hodnocení délky těla (1,2,3 body dle parametrů daného plemene)
- hodnocení ukazatelů kapacity těla (1,2,3 body dle parametrů daného plemene)
- hodnocení ukazatelů osvalení (1,2,3 body dle parametrů daného plemene)
- hodnocení užitkové typu (1,2,3 body dle parametrů daného plemene)
- závažné vady exteriéru při základním výběru
- neodpovídající funkčnost končetin při základním výběru
- zdravotní důvody (displazie varlat, apod.)

## Reklamační řád pro základní výběry býků

Majitel odchovávaného býčka má právo podat reklamaci proti rozhodnutí výběrové komise (ČSCHMS). Tato reklamační může mít písemnou nebo ústní formu. Po skončení základního výběru býků vyzve předseda výběrové komise k podání případných protestů (reklamací). Reklamační se podává nejpozději do 60-ti minut od výzvy předsedy výběrové komise. Reklamační se podává předsedovi výběrové komise. Jménem majitele býka může jednat také zástupce OPB. Po vznesení reklamační následuje nové předvedení býka. Reklamační je podmíněna složením nevratné kauce 1000 Kč, přičemž polovina z této částky je určena pro provozovatele OPB a polovina pro ČSCHMS. Tato kauce musí být složena okamžitě v hotovosti v době podání reklamační předsedovi výběrové komise.

V případě shodného verdiktu výběrové komise a majitele býka je platný tento shodný verdikt.

V případě neshody mezi verdiktem výběrové komise a majitelem býka bude proveden nový základní výběr. Provedení nového základního výběru je podmíněno složením kauce 5000 Kč za každého reklamovaného býka. Kauce se skládá na účet ČSCHMS nejpozději do 10-ti kalendářních dnů ode dne provedení základního výběru. V případě, že nebudou peníze připsány na účet v daném termínu, platí původní verdikt výběrové komise a reklamační se dále neřeší. Nový základní výběr se uskuteční do 30-ti dnů od sporného výběru na místě, kde byla podána reklamační, pokud se obě strany nedohodnou jinak. Většinové složení komise nesmí být totožné se složením komise, která vynesla sporný verdikt. O složení komise rozhoduje ČSCHMS po dohodě s příslušným chovatelským klubem a Radou PK daného plemene. O závěru nového základního výběru je sepsán nový výběrový protokol. Proti tomuto rozhodnutí se již nelze dále odvolat. V případě, že je potvrzeno původní rozhodnutí výběrové komise, propadá kauce ve prospěch ČSCHMS, v opačném případě se vrací majiteli býka do 10-ti kalendářních dní od provedení nového základního výběru. Náklady spojené s novým základním výběrem nese strana, která při svém rozhodnutí či jednání nebyla v právu.

V každém případě se o reklamaci vede písemný zápis. Rozhodnutí výběrové komise se váže ke konkrétnímu zvířeti v konkrétním čase a není možno se na něj odvolávat v případných následných sporech. Schváleno výborem ČSCHMS dne 21.3.2006 v Hradištku pod Medníkem, změny schváleny VČS dne 6.9.2007.



<b>Sekretariát:</b> ČSCHMS Praha Těšnov 17 11705 Praha 1 Mobil : +420 724 007 860 Telefon : +420 221 812 865 E-mail : <a href="mailto:info@cschms.cz">info@cschms.cz</a>	<b>Ředitel PK</b> Kopecký Jan Osík 201 569 67 Osík u Litomyšle Mobil : +420 724 007 862 Telefon : +420 461 612 809 E-mail : <a href="mailto:kopecky@cschms.cz">kopecky@cschms.cz</a>	<b>Adresa PK</b> Honová Nina Osvoboditelů 35/9 410 02 Lovosice Mobil : +420 724 073 641 E-mail : <a href="mailto:honova@cschms.cz">honova@cschms.cz</a>
---	---	---

Číslo : **994856 031 CZ** DAMIÁN FHB P Číslo katalogu 1  
 Dat.nar. : 27.02.2017 Plemeno : S100 Masný simental  
 Chovatel : Habr František ml.,SZ,Báňovice  
 Majitel : Habr František ml.,SZ,Báňovice

OOO 268 237 ROSAS PROBAT 79150-00139  
 OO ZSI 284 HOLM ULRICK P 36545-00514  
 MOO 3654500359 DK HOLM ROSA 36545-00359

**Otec ZSI 507 PRIMA ET PP 392000573000061**  
 OMO ZSI 217 VINGEGAARD TRINIDAD P 41524-00949  
 MO 181048 931 CZ PP 145000181048931  
 MMO 110757 207 CZ CHVÁLA VODŇANSKÁ P 145207110757

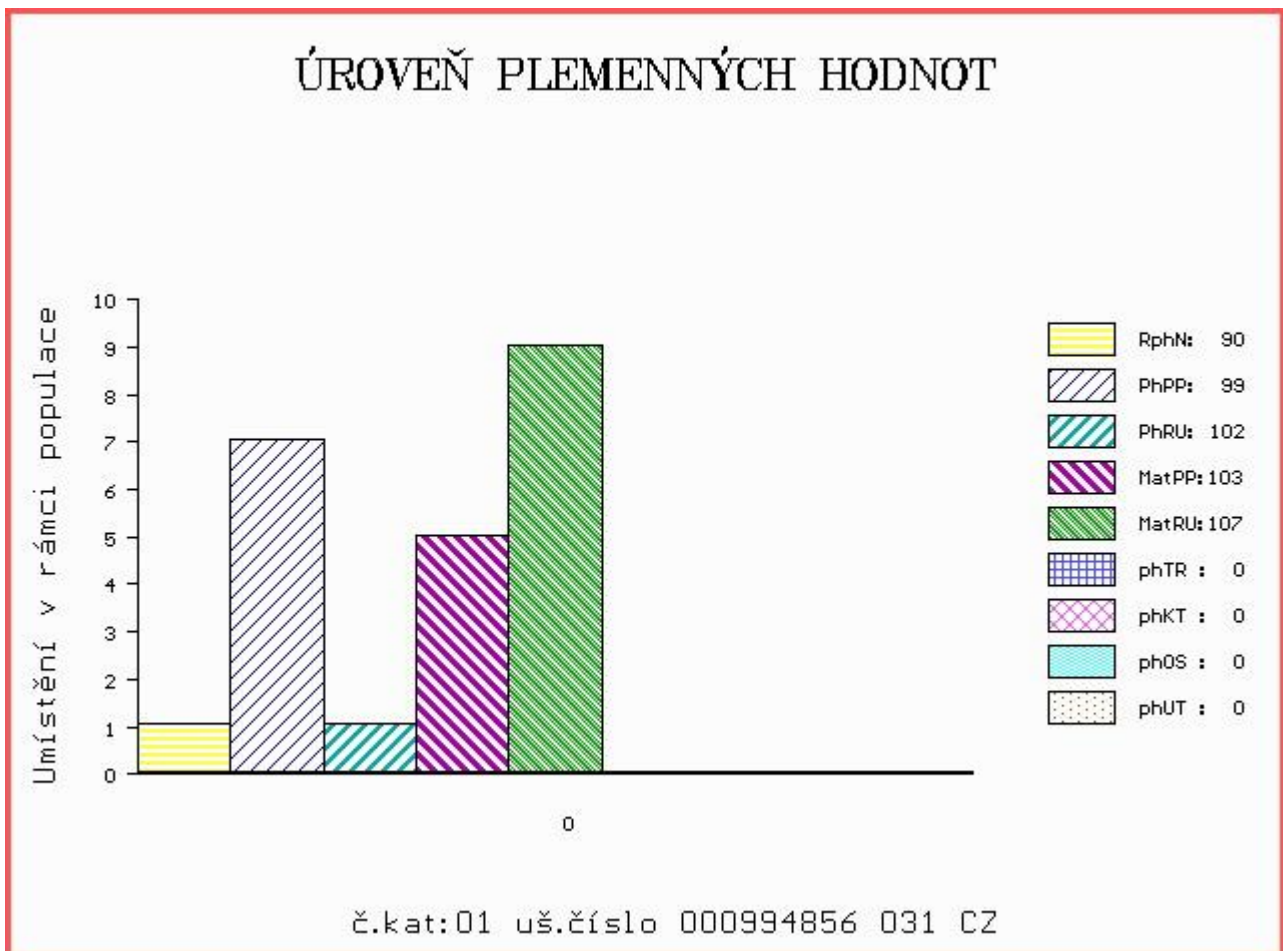
OOM ZSI 584 ROCCO Z PODLESÍ P 061000522755042  
 OM ZMS 054 VOLTER Z CUNKOVA PP 430000799716031  
 MOM 339461 931 CZ SAVIOLA Z OSTRÉHO ET P 253000339461931

**MA 560326 931 CZ /1 ot P 372000560326931**  
 OMM ZSI 346 VINGEGAARD VILHELM P 41524-01046  
 MM 449506 931 CZ P 372000449506931  
 MMM 330871 931 CZ P 372000330871931

Vl.užit:nar: 45 kg ve 120d: 197 kg ve 210d: 312 kg v 365d: 522 kg / kříž: 134 cm  
 Přírustek od narození: 1310 g / 90 šourek 36 cm  
 Věk při ZV 438 dní aktuálně k 15.03.18 hmotnost: 544 kg výška v kříži: 134 cm

PLEMENNÉ HODNOTY										LINEARNÍ HODNOCENÍ								
	pp	ru	pp	ru	TR	KT	OS	UT		Hmot	kříž	TR	KT	OS	UT	CE		
BÝK	PE	99	102	ME	103	107	0	0	0	0								
MATKA	PE	95	96	ME	106	103	0	0	0	0	714	/	147	26	22	21	8	77
Otec	PE	87	105	ME	104	113	93	99	101	98	582	/	133	21	19	18	6	64

HODNOCEN: TR 5 / / 7 KT / / OS / / UT Výsledek:



Číslo : 994857 031 CZ DANTE FHB P Číslo katalogu 2  
 Dat.nar. : 28.02.2017 Plemeno : S100 Masný simental  
 Chovatel : Habr František ml.,SZ,Báňovice  
 Majitel : Habr František ml.,SZ,Báňovice

OOO 268 237 ROSAS PROBAT 79150-00139  
 OO ZSI 284 HOLM ULRICK P 36545-00514  
 MOO 3654500359 DK HOLM ROSA 36545-00359

OTEC ZSI 507 PRIMA ET PP 392000573000061  
 OMO ZSI 217 VINGEGAARD TRINIDAD P 41524-00949  
 MO 181048 931 CZ PP 145000181048931  
 MMO 110757 207 CZ CHVÁLA VODŇANSKÁ P 145207110757

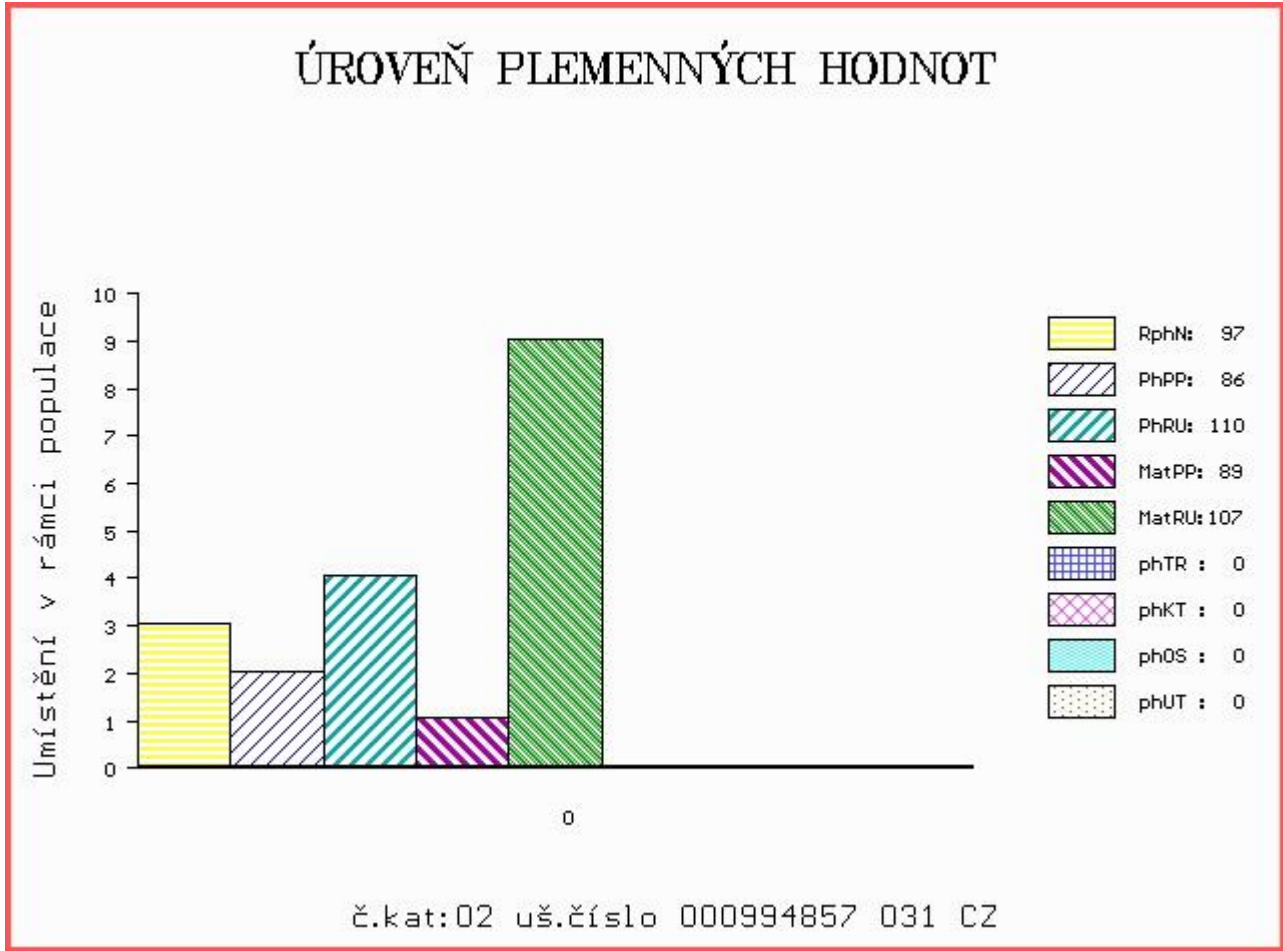
OOM ZSI 584 ROCCO Z PODLESÍ P 061000522755042  
 OM ZMS 054 VOLTER Z CUNKOVA PP 430000799716031  
 MOM 339461 931 CZ SAVIOLA Z OSTRÉHO ET P 253000339461931

MA 594937 931 CZ /1 ot P 372000594937931  
 OMM PMS 142 TIS VODŇANSKÝ P 145000624452031  
 MM 499633 931 CZ P 372000499633931  
 MMM 330864 931 CZ P 372000330864931

Vl.užit:nar: 50 kg ve 120d: 208 kg ve 210d: 328 kg v 365d: 553 kg / kříž: 132 cm  
 Přírustek od narození: 1379 g / 97 šourek 38 cm  
 Věk při ZV 437 dní aktuálně k 15.03.18 hmotnost: 574 kg výška v kříži: 132 cm

PLEMENNÉ HODNOTY										LINEARNÍ HODNOCENÍ							
	pp	ru	pp	ru	TR	KT	OS	UT	Hmot	kříž	TR	KT	OS	UT	CE		
BÝK	PE	86	110	ME	89	107	0	0	0	0							
MATKA	PE	98	108	ME	82	102	0	0	0	0	686	143	23	20	17	7	67
OTEC	PE	87	105	ME	104	113	93	99	101	98	582	133	21	19	18	6	64

HODNOCEN: TR 4 / / 8 KT / / OS / / UT Výsledek:



Číslo : 994858 031 CZ DUB FHB V Číslo katalogu 3  
 Dat.nar. : 03.03.2017 Plemeno : S100 Masný simental  
 Chovatel : Habr František ml.,SZ,Báňovice  
 Majitel : Habr František ml.,SZ,Báňovice

OOO ZSI 283 LYKKE SIRIUS P 41344-00241  
 OO ZSI 821 SNAEBUM CAMPARI PP 27907-00717  
 MOO 2790700686 DK SNAEBUM THEODORA P 27907-00686

OTEC ZMS 277 WROXALL COCKER-LEEKY-SOUP 11PP M080195  
 OMO 268 935 VINGEGAARD TEXAS P 41524-00940  
 MO 203351700813 UK WROXALL WINDFALL-GRACE P F088007  
 MMO 203351700575 UK WROXALL TALLENTED GRACE P F080676

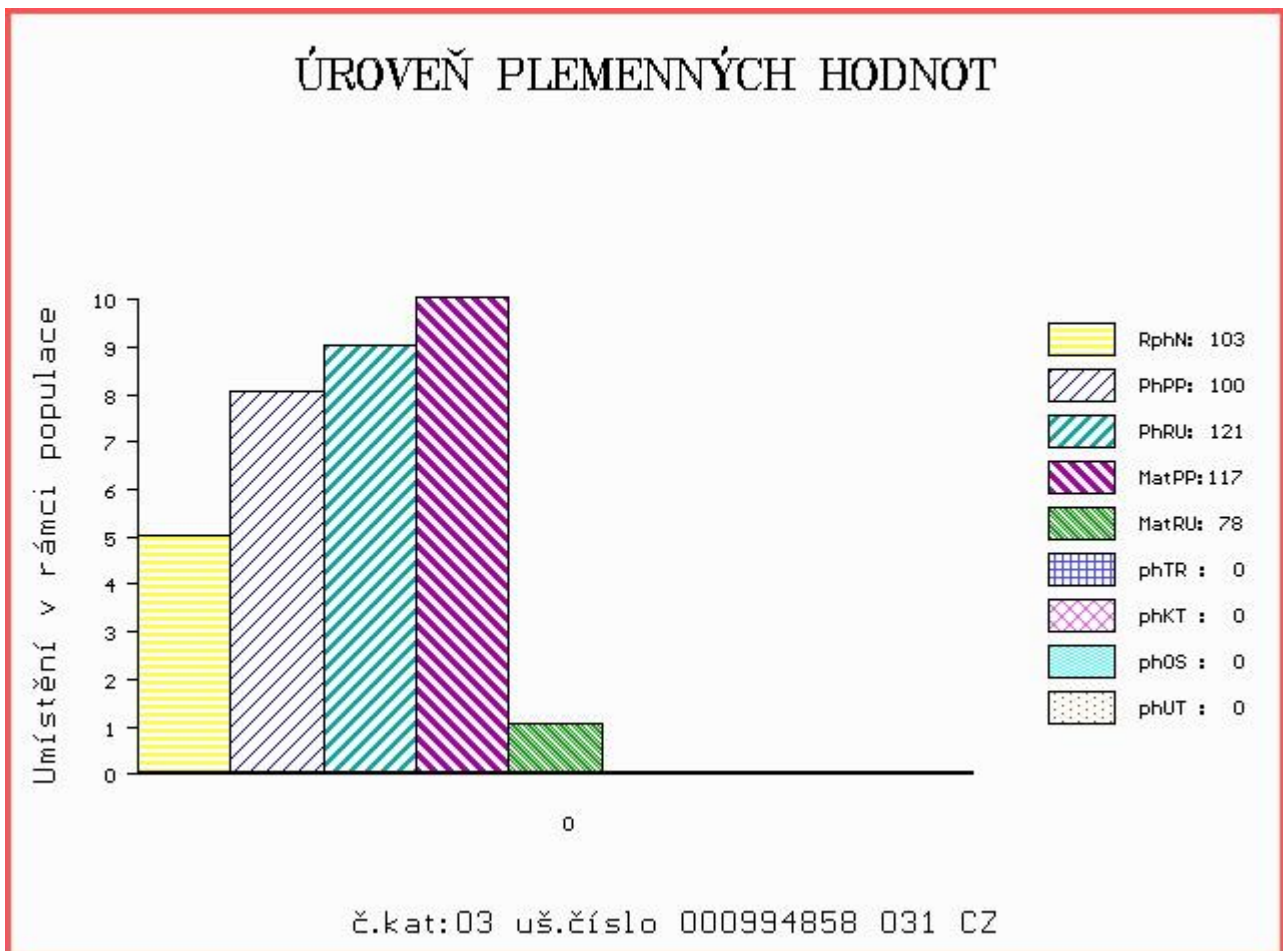
OOM 267 857 DOVEFIELDS GALLANT M045537  
 OM ZSI 492 LYKKE COLUMBUS P 41344-00386  
 MOM 4134400294 DK LYKKE ULUPULU P 41344-00294

MA 449503 931 CZ /5 ot P 372000449503931  
 OMM SIP 102 HARDY 092617004099  
 MM 132757 203 CZ R 067203132757  
 MMM 628 617 CZ SCHNEEWEISS 782 101 133

Vl.užit:nar: 43 kg ve 120d: 218 kg ve 210d: 349 kg v 365d: 582 kg / kříž: 140 cm  
 Přírustek od narození: 1477 g / 103 šourek 40 cm  
 Věk při ZV 434 dní aktuálně k 15.03.18 hmotnost: 600 kg výška v kříži: 140 cm

PLEMENNÉ HODNOTY										LINEARNÍ HODNOCENÍ							
	pp	ru	pp	ru	TR	KT	OS	UT		Hmot	kříž	TR	KT	OS	UT	CE	
BÝK	PE	100	121	ME	117	78	0	0	0	0							
MATKA	PE	93	112	ME	118	82	121	119	116	118	682	143	21	17	16	6	60
OTEC	PE	87	125	ME	124	78	107	109	111	113	0	0	0	0	0	0	0

HODNOCEN: TR 8 / / 9 KT / / OS / / UT Výsledek:



Číslo : 994859 031 CZ DARCY FHB P Číslo katalogu 4  
 Dat.nar. : 03.03.2017 Plemeno : S100 Masný simental  
 Chovatel : Habr František ml.,SZ,Báňovice  
 Majitel : Habr František ml.,SZ,Báňovice

OOO 268 237 ROSAS PROBAT 79150-00139  
 OO ZSI 284 HOLM ULRICK P 36545-00514  
 MOO 3654500359 DK HOLM ROSA 36545-00359

OTEC ZSI 507 PRIMA ET PP 392000573000061  
 OMO ZSI 217 VINGEGAARD TRINIDAD P 41524-00949  
 MO 181048 931 CZ PP 145000181048931  
 MMO 110757 207 CZ CHVÁLA VODŇANSKÁ P 145207110757

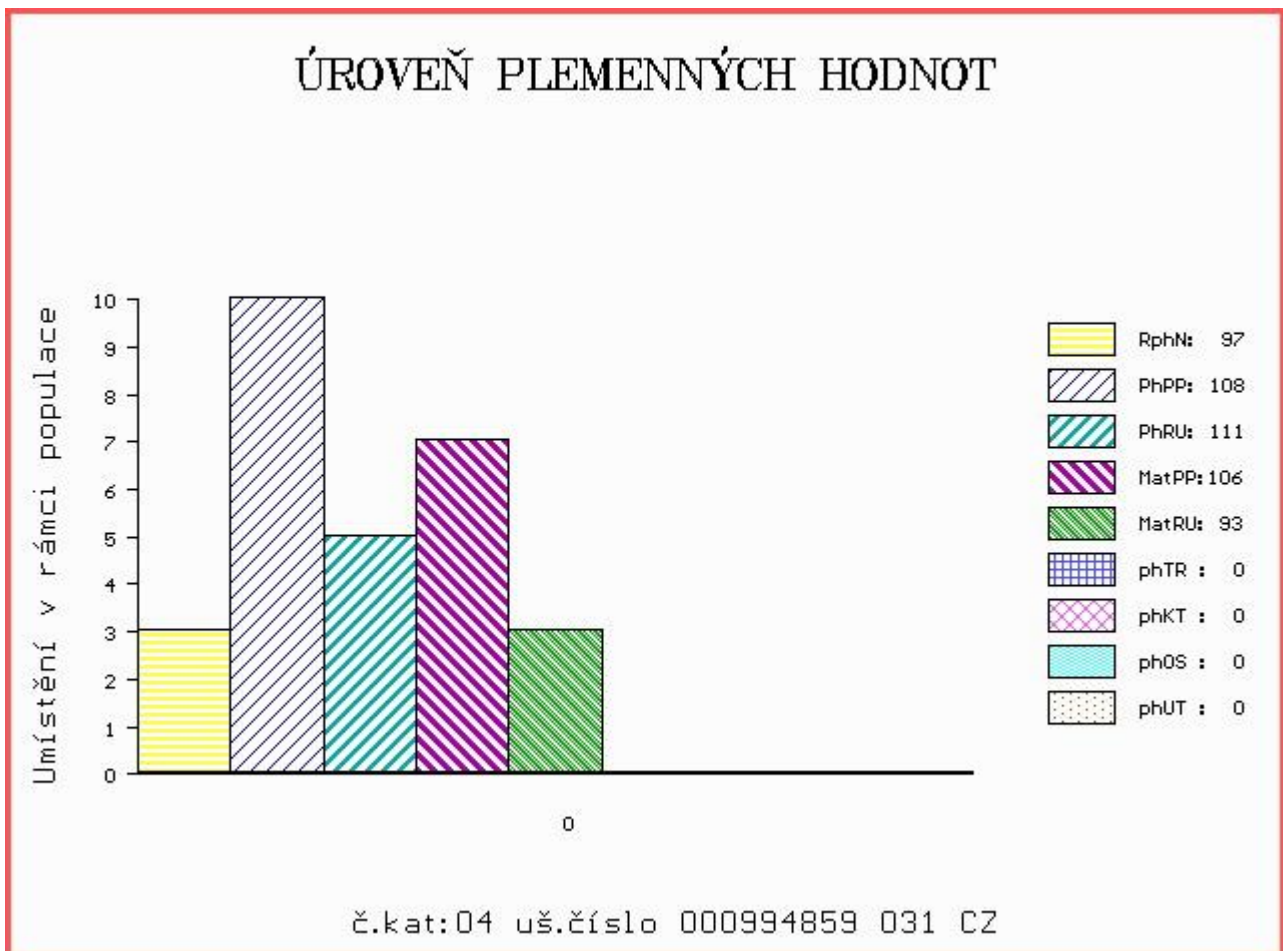
OOM ZSI 215 VINGEGAARD SIRIUS PP 41524-00909  
 OM SIP 468 MOGUL POLFIN P 339000019021072  
 MOM 11975 617 CZ HOUSTON 134617011975

MA 330869 931 CZ /6 ot P 372000330869931  
 OMM ZSI 046 FREDLUND INDIANER V 61717-0122  
 MM 10750 617 CZ P 067617010750  
 MMM 603 617 CZ RISPE R 774 962 733

Vl.užit:nar: 39 kg ve 120d: 217 kg ve 210d: 346 kg v 365d: 565 kg / kříž: 134 cm  
 Přírustek od narození: 1440 g / 97 šourek 38 cm  
 Věk při ZV 434 dní aktuálně k 15.03.18 hmotnost: 582 kg výška v kříži: 134 cm

PLEMENNÉ HODNOTY										LINEARNÍ HODNOCENÍ							
	pp	ru	pp	ru	TR	KT	OS	UT	Hmot	kříž	TR	KT	OS	UT	CE		
BÝK	PE	108	111	ME	106	93	0	0	0	0							
MATKA	PE	101	100	ME	121	83	93	97	98	98	678	144	20	19	18	6	63
OTEC	PE	87	105	ME	104	113	93	99	101	98	582	133	21	19	18	6	64

HODNOCEN: TR 5 / / 9 KT / / OS / / UT Výsledek:



Číslo : 994860 031 CZ DARWIN FHB P Číslo katalogu 5  
 Dat.nar. : 04.03.2017 Plemeno : S100 Masný simentál  
 Chovatel : Habr František ml.,SZ,Báňovice  
 Majitel : Habr František ml.,SZ,Báňovice

OOO ZSI 283 LYKKE SIRIUS P 41344-00241  
 OO ZSI 821 SNAEBUM CAMPARI PP 27907-00717  
 MOO 2790700686 DK SNAEBUM THEODORA P 27907-00686

OTEC ZMS 277 WROXALL COCKER-LEEKY-SOUP 11PP M080195  
 OMO 268 935 VINGEGAARD TEXAS P 41524-00940  
 MO 203351700813 UK WROXALL WINDFALL-GRACE P F088007  
 MMO 203351700575 UK WROXALL TALLENTED GRACE P F080676

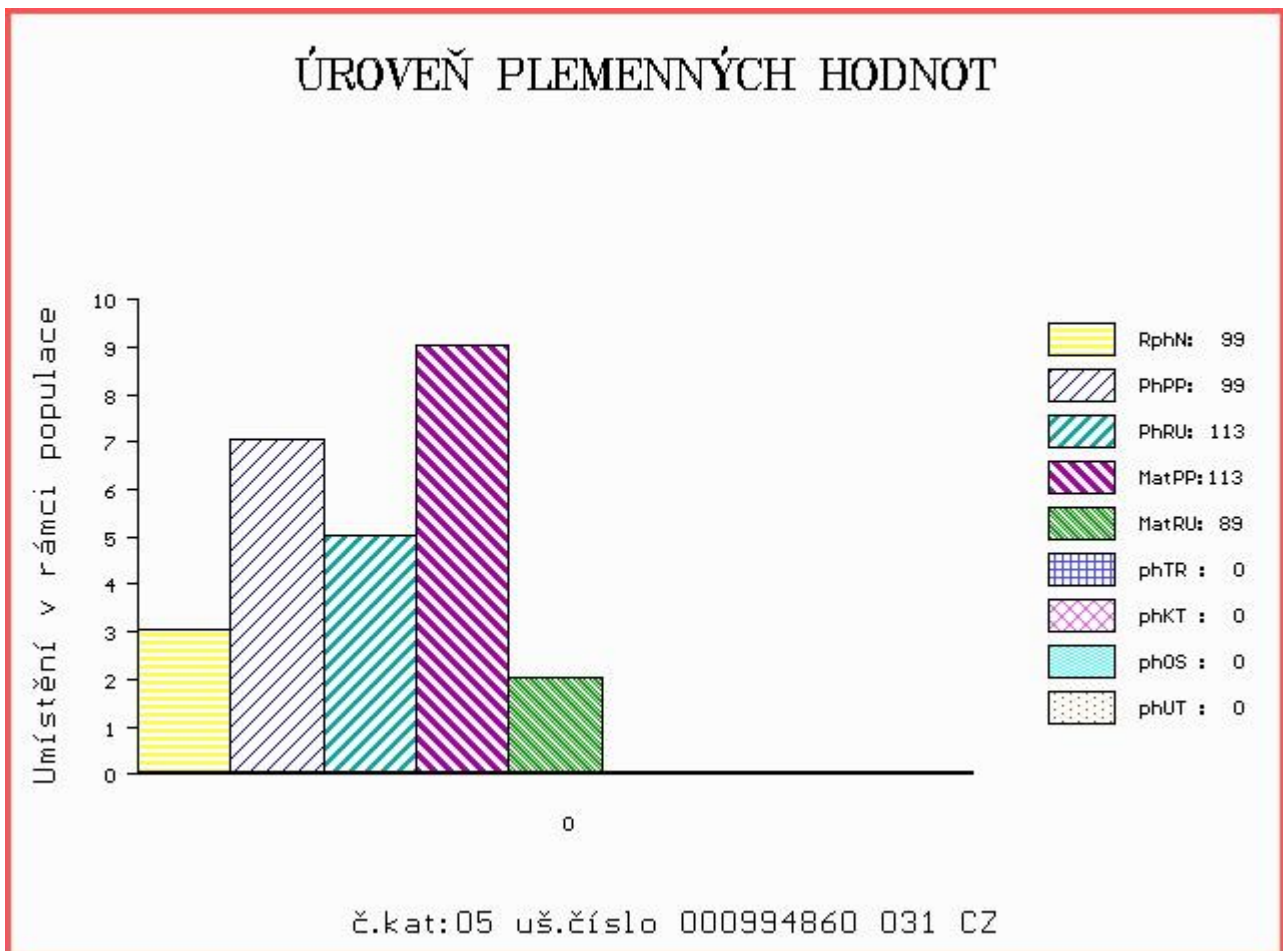
OOM ZSI 390 LYKKE ATLANTIS P 41344-00347  
 OM ZSI 569 LYKKE DAMASK PP 41344-00404  
 MOM 4134400184 DK LYKKE OPULUS ET P 41344-00184

MA 428224 931 CZ /5 ot P 372000428224931  
 OMM ZSI 164 JANÍK 140587117346  
 MM 212869 931 CZ P 372000212869931  
 MMM 665 617 CZ ELIS R 793 671 533

Vl.užit:nar: 45 kg ve 120d: 212 kg ve 210d: 337 kg v 365d: 562 kg / kříž: 135 cm  
 Přírustek od narození: 1418 g / 99 šourek 42 cm  
 Věk při ZV 433 dní aktuálně k 15.03.18 hmotnost: 578 kg výška v kříži: 135 cm

PLEMENNÉ HODNOTY										LINEARNÍ HODNOCENÍ							
	pp	ru	pp	ru	TR	KT	OS	UT	Hmot	kříž	TR	KT	OS	UT	CE		
BÝK	PE	99	113	ME	113	89	0	0	0	0							
MATKA	PE	95	108	ME	106	98	111	107	104	106	880	157	28	21	19	7	75
OTEC	PE	87	125	ME	124	78	107	109	111	113	0	0	0	0	0	0	0

HODNOCEN: TR 6 / / 9 KT / / OS / / UT Výsledek:





Číslo : 994861 031 CZ DIAMANT FHB P Číslo katalogu 6  
 Dat.nar. : 04.03.2017 Plemeno : S100 Masný simental  
 Chovatel : Habr František ml.,SZ,Báňovice  
 Majitel : Habr František ml.,SZ,Báňovice

OOO ZSI 283 LYKKE SIRIUS P 41344-00241  
 OO ZSI 821 SNAEBUM CAMPARI PP 27907-00717  
 MOO 2790700686 DK SNAEBUM THEODORA P 27907-00686

OTEC ZMS 277 WROXALL COCKER-LEEKY-SOUP 11PP M080195  
 OMO 268 935 VINGEGAARD TEXAS P 41524-00940  
 MO 203351700813 UK WROXALL WINDFALL-GRACE P F088007  
 MMO 203351700575 UK WROXALL TALLENTED GRACE P F080676

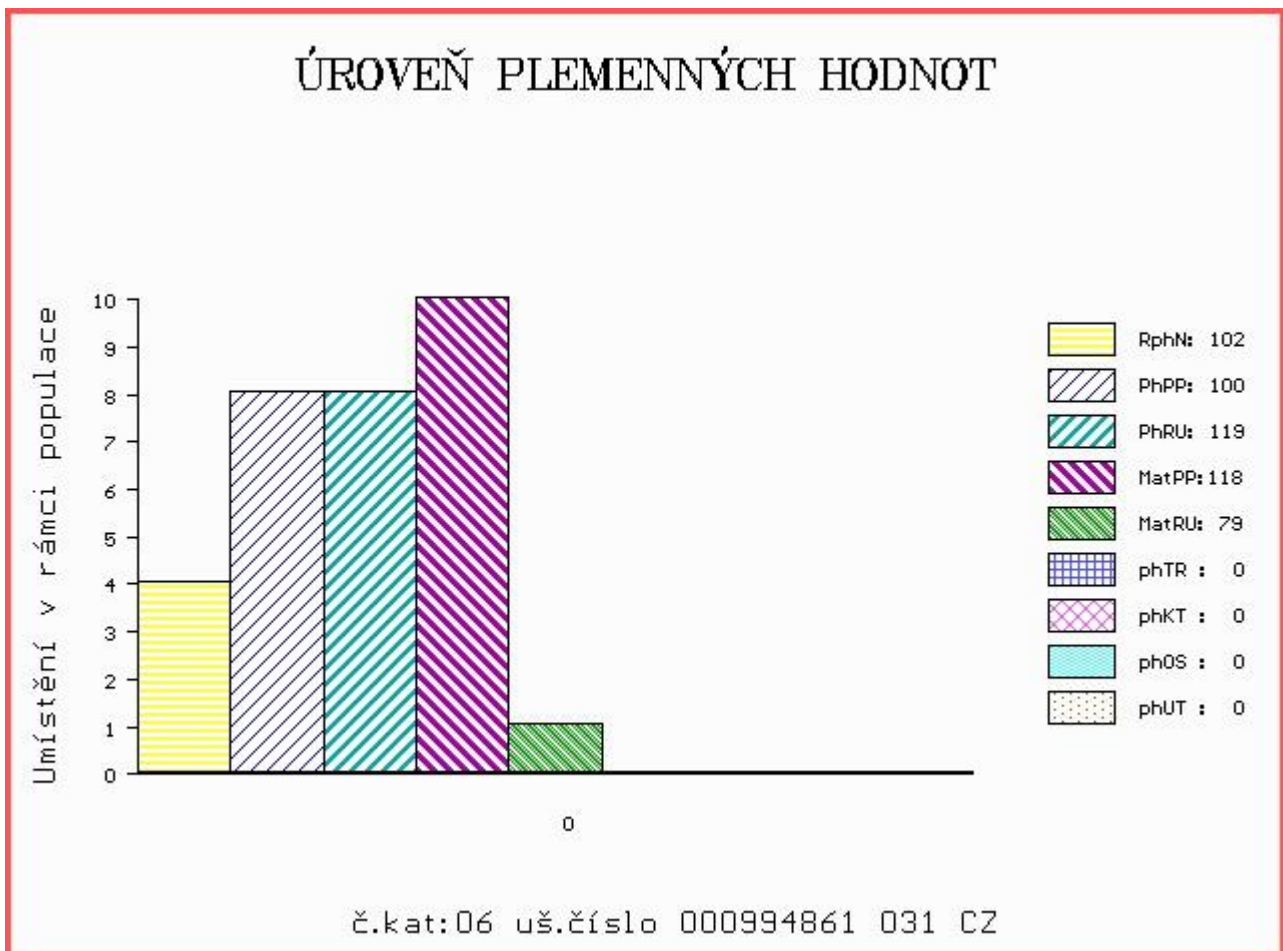
OOM 267 857 DOVEFIELDS GALLANT M045537  
 OM ZSI 492 LYKKE COLUMBUS P 41344-00386  
 MOM 4134400294 DK LYKKE ULUPULU P 41344-00294

MA 449519 931 CZ /4 ot R 372000449519931  
 OMM SIP 589 NONET ŠUMAVSKÝ P 158000118174032  
 MM 288218 931 CZ P 372000288218931  
 MMM 31240 931 CZ R 372000031240931

Vl.užit:nar: 45 kg ve 120d: 221 kg ve 210d: 346 kg v 365d: 568 kg / kříž: 134 cm  
 Přírustek od narození: 1434 g / 102 šourek 40 cm  
 Věk při ZV 433 dní aktuálně k 15.03.18 hmotnost: 584 kg výška v kříži: 134 cm

PLEMENNÉ HODNOTY										LINEARNÍ HODNOCENÍ								
	pp	ru	pp	ru	TR	KT	OS	UT		Hmot	kříž	TR	KT	OS	UT	CE		
BÝK	PE	100	119	ME	118	79	0	0	0	0								
MATKA	PE	102	109	ME	116	83	104	102	102	102	746	/	143	25	22	22	8	77
OTEC	PE	87	125	ME	124	78	107	109	111	113	0	/	0	0	0	0	0	0

HODNOCEN: TR 5 / / 9 KT / / OS / / UT Výsledek:



Číslo : 994862 031 CZ DIEGO FHB P Číslo katalogu 7  
 Dat.nar. : 04.03.2017 Plemeno : S100 Masný simental  
 Chovatel : Habr František ml.,SZ,Báňovice  
 Majitel : Habr František ml.,SZ,Báňovice

OOO ZSI 283 LYKKE SIRIUS P 41344-00241  
 OO ZSI 821 SNAEBUM CAMPARI PP 27907-00717  
 MOO 2790700686 DK SNAEBUM THEODORA P 27907-00686

OTEC ZMS 277 WROXALL COCKER-LEEKY-SOUP 11PP M080195  
 OMO 268 935 VINGEGAARD TEXAS P 41524-00940  
 MO 203351700813 UK WROXALL WINDFALL-GRACE P F088007  
 MMO 203351700575 UK WROXALL TALLENTED GRACE P F080676

OOM ZSI 564 VINGEGAARD COLORADO P 41524-01200  
 OM PMS 142 TIS VODŇANSKÝ P 145000624452031  
 MOM 41084 931 CZ MADAM VODŇANSKÁ P 145000041084931

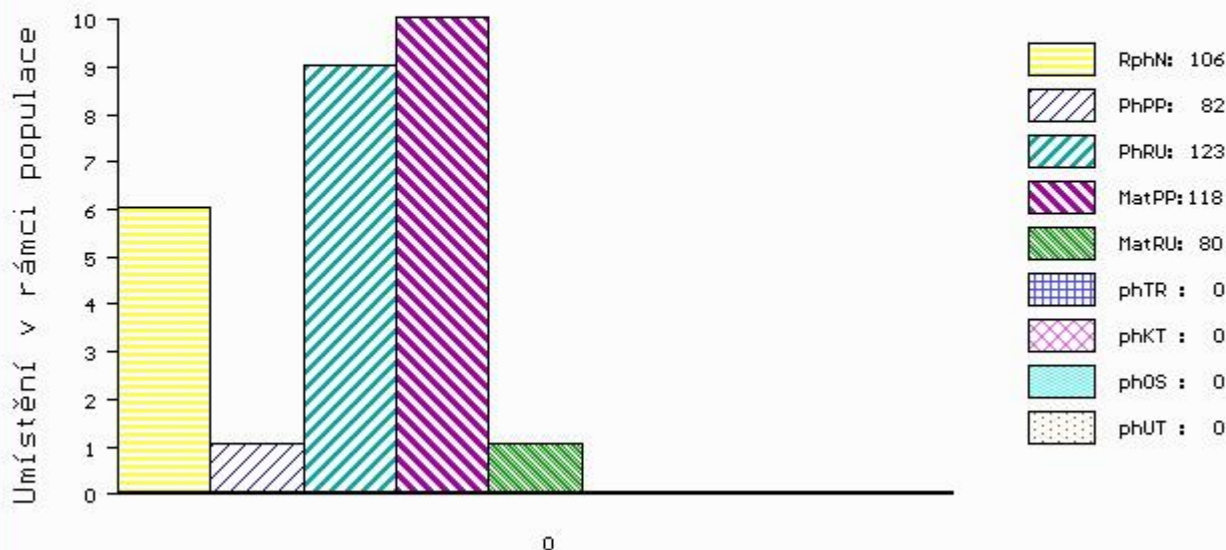
MA 532665 931 CZ /3 ot P 372000532665931  
 OMM ZSI 492 LYKKE COLUMBUS P 41344-00386  
 MM 372375 931 CZ P 372000372375931  
 MMM 288236 931 CZ V 372000288236931

Vl.užit:nar: 60 kg ve 120d: 225 kg ve 210d: 344 kg v 365d: 585 kg / kříž: 138 cm  
 Přírustek od narození: 1441 g / 106 šourek 41 cm  
 Věk při ZV 433 dní aktuálně k 15.03.18 hmotnost: 602 kg výška v kříži: 138 cm

PLEMENNÉ HODNOTY										LINEARNÍ HODNOCENÍ							
	pp	ru	pp	ru	TR	KT	OS	UT	Hmot	kříž	TR	KT	OS	UT	CE		
BÝK	PE	82	123	ME	118	80	0	0	0	0							
MATKA	PE	87	112	ME	93	87	103	100	99	100	776	145	27	21	20	7	75
OTEC	PE	87	125	ME	124	78	107	109	111	113	0	0	0	0	0	0	0

HODNOCEN: TR 7 / / 9 KT / / OS / / UT Výsledek:

## ÚROVEŇ PLEMENNÝCH HODNOT



č.kat:07 uš.číslo 000994862 031 CZ

Číslo : **994863 031 CZ** DROBEK FHB P Číslo katalogu 8  
 Dat.nar. : 05.03.2017 Plemeno : S100 Masný simental  
 Chovatel : Habr František ml.,SZ,Báňovice  
 Majitel : Habr František ml.,SZ,Báňovice

OOO 268 237 ROSAS PROBAT 79150-00139  
 OO ZSI 284 HOLM ULRICK P 36545-00514  
 MOO 3654500359 DK HOLM ROSA 36545-00359

**Otec ZSI 507 PRIMA ET PP 392000573000061**  
 OMO ZSI 217 VINGEGAARD TRINIDAD P 41524-00949  
 MO 181048 931 CZ PP 145000181048931  
 MMO 110757 207 CZ CHVÁLA VODŇANSKÁ P 145207110757

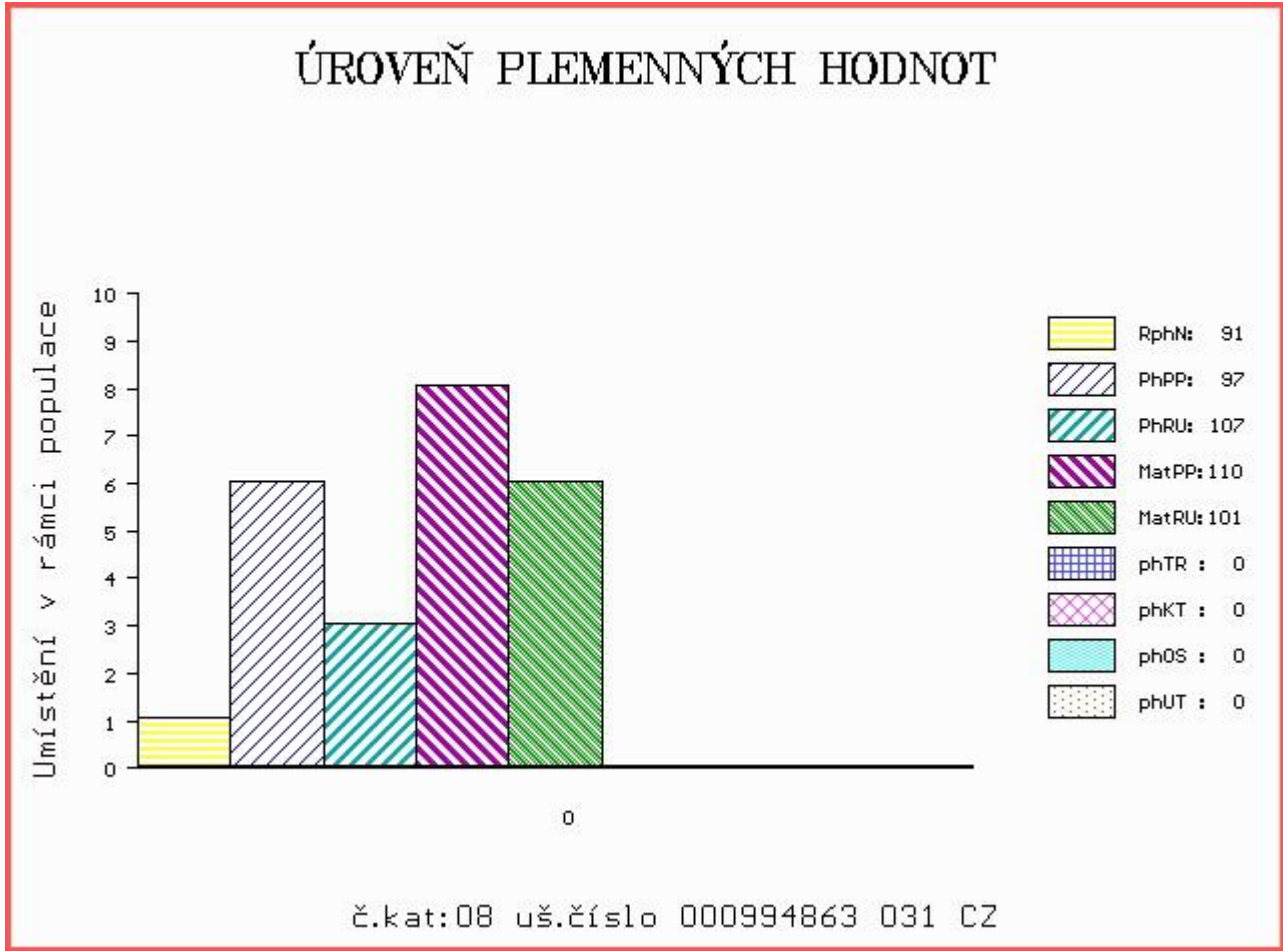
OOM ZSI 485 HESTEHAVEN BALTER V 107267-00048  
 OM ZSI 846 UDĚL V 409000605324081  
 MOM 110299 705 CZ R 251000110299705

**MA 594975 931 CZ /1 ot P 372000594975931**  
 OMM ZSI 492 LYKKE COLUMBUS P 41344-00386  
 MM 449521 931 CZ P 372000449521931  
 MMM 372382 931 CZ P 372000372382931

Vl.užit:nar: 46 kg ve 120d: 187 kg ve 210d: 302 kg v 365d: 524 kg / kříž: 131 cm  
 Přírustek od narození: 1312 g / 91 šourek 36 cm  
 Věk při ZV 432 dní aktuálně k 15.03.18 hmotnost: 538 kg výška v kříži: 131 cm

PLEMENNÉ HODNOTY										LINEARNÍ HODNOCENÍ								
	pp	ru	pp	ru	TR	KT	OS	UT		Hmot	kříž	TR	KT	OS	UT	CE		
BÝK	PE	97	107	ME	110	101	0	0	0	0								
MATKA	PE	101	106	ME	113	90	0	0	0	0	638	/	140	20	20	16	6	62
Otec	PE	87	105	ME	104	113	93	99	101	98	582	/	133	21	19	18	6	64

HODNOCEN: TR 4 / / 7 KT / / OS / / UT Výsledek:



Číslo : **994864 031 CZ** **DIJON FHB P** Číslo katalogu 9  
 Dat.nar. : 05.03.2017 Plemeno : S100 Masný simental  
 Chovatel : Habr František ml.,SZ,Báňovice  
 Majitel : Habr František ml.,SZ,Báňovice

OOO 268 237 ROSAS PROBAT 79150-00139  
 OO ZSI 284 HOLM ULRICK P 36545-00514  
 MOO 3654500359 DK HOLM ROSA 36545-00359

**OTEC ZSI 507 PRIMA ET PP 392000573000061**  
 OMO ZSI 217 VINGEGAARD TRINIDAD P 41524-00949  
 MO 181048 931 CZ PP 145000181048931  
 MMO 110757 207 CZ CHVÁLA VODŇANSKÁ P 145207110757

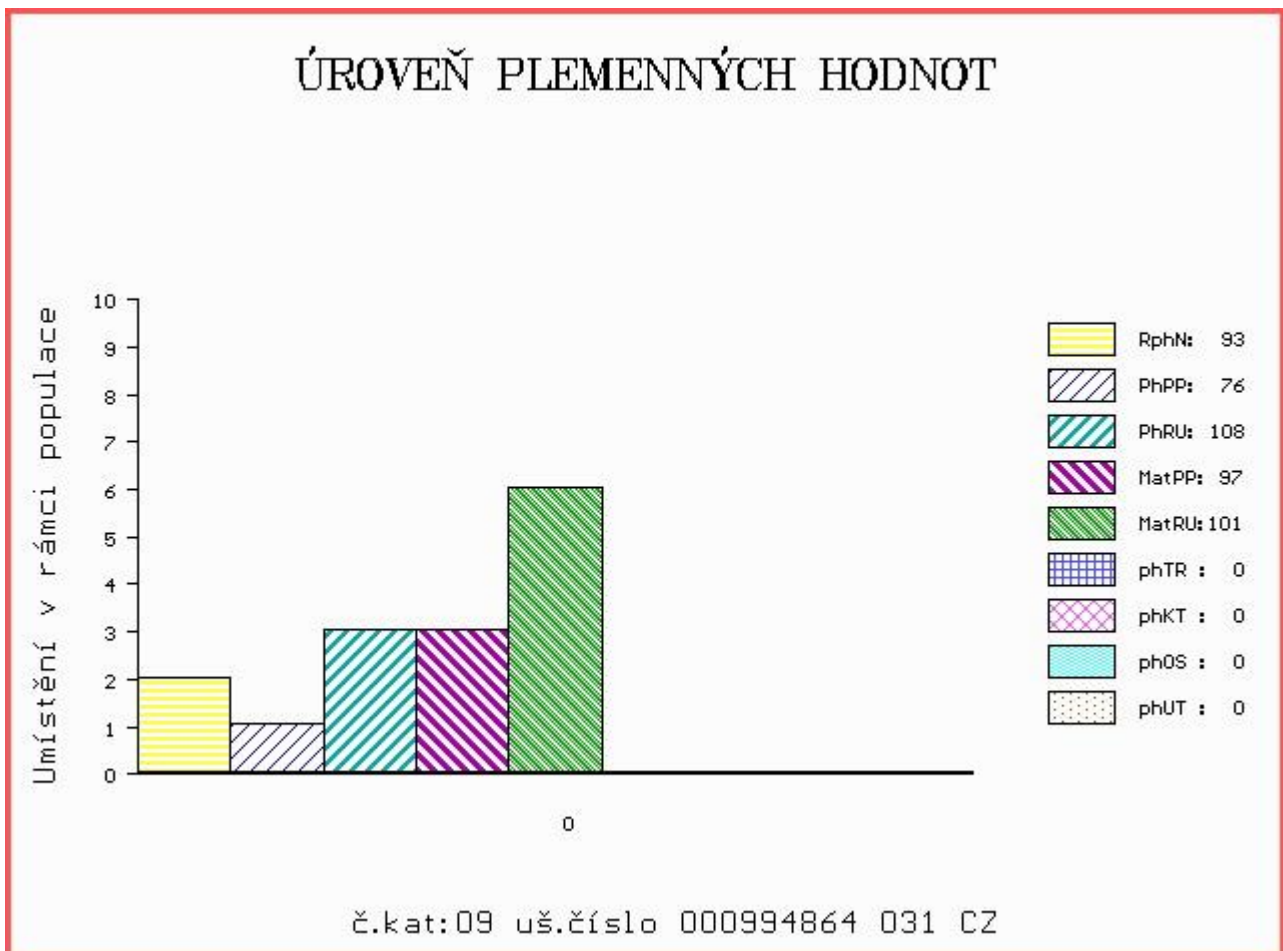
OOM ZSI 564 VINGEGAARD COLORADO P 41524-01200  
 OM PMS 142 TIS VODŇANSKÝ P 145000624452031  
 MOM 41084 931 CZ MADAM VODŇANSKÁ P 145000041084931

**MA 594977 931 CZ /1 ot P 372000594977931**  
 OMM SIP 468 MOGUL POLFIN P 339000019021072  
 MM 288217 931 CZ P 372000288217931  
 MMM 142784 203 CZ R 067000142784203

Vl.užit:nar: 54 kg ve 120d: 185 kg ve 210d: 308 kg v 365d: 551 kg / kříž: 132 cm  
 Přírustek od narození: 1365 g / 93 šourek 40 cm  
 Věk při ZV 432 dní aktuálně k 15.03.18 hmotnost: 566 kg výška v kříži: 132 cm

PLEMENNÉ HODNOTY										LINEARNÍ HODNOCENÍ							
	pp	ru	pp	ru	TR	KT	OS	UT	Hmot	kříž	TR	KT	OS	UT	CE		
BÝK	PE	76	108	ME	97	101	0	0	0	0							
MATKA	PE	91	109	ME	87	91	0	0	0	0	710	146	25	22	18	7	72
OTEC	PE	87	105	ME	104	113	93	99	101	98	582	133	21	19	18	6	64

HODNOCEN: TR 4 / / 8 KT / / OS / / UT Výsledek:



Číslo : 994865 031 CZ DOMINIQUE FHB P Číslo katalogu 10  
 Dat.nar. : 06.03.2017 Plemeno : S100 Masný simentál  
 Chovatel : Habr František ml.,SZ,Báňovice  
 Majitel : Habr František ml.,SZ,Báňovice

OOO ZSI 283 LYKKE SIRIUS P 41344-00241  
 OO ZSI 821 SNAEBUM CAMPARI PP 27907-00717  
 MOO 2790700686 DK SNAEBUM THEODORA P 27907-00686

OTEC ZMS 277 WROXALL COCKER-LEEKY-SOUP 11PP M080195  
 OMO 268 935 VINGEGAARD TEXAS P 41524-00940  
 MO 203351700813 UK WROXALL WINDFALL-GRACE P F088007  
 MMO 203351700575 UK WROXALL TALLENTED GRACE P F080676

OOM 267 857 DOVEFIELDS GALLANT M045537  
 OM ZSI 492 LYKKE COLUMBUS P 41344-00386  
 MOM 4134400294 DK LYKKE ULUPULU P 41344-00294

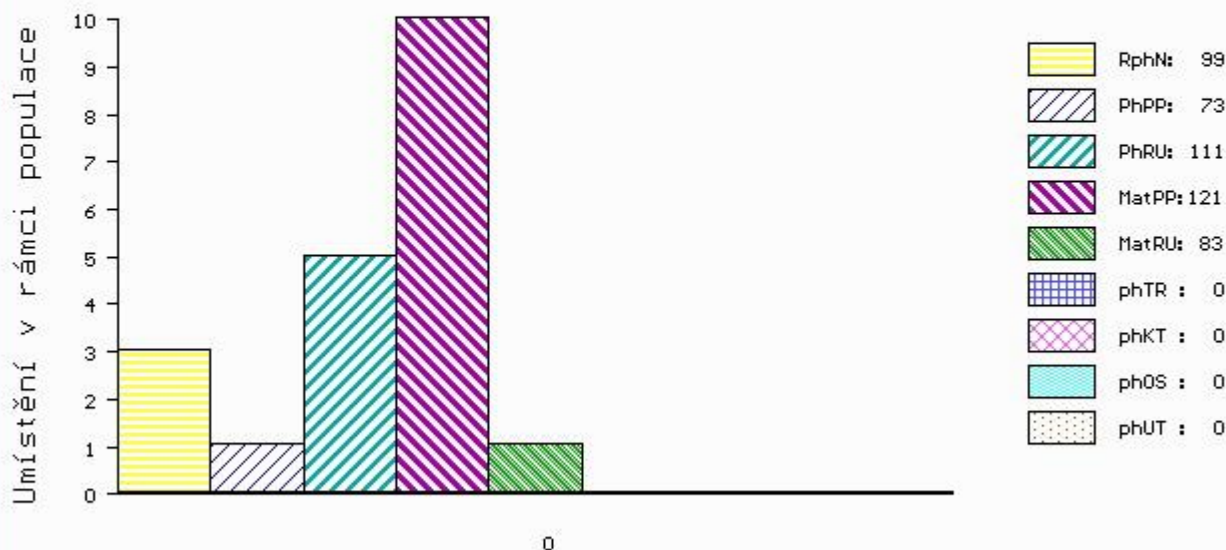
MA 449521 931 CZ /4 ot P 372000449521931  
 OMM SIP 468 MOGUL POLFIN P 339000019021072  
 MM 372380 931 CZ P 372000372380931  
 MMM 31242 931 CZ P 372000031242931

Vl.užit:nar: 55 kg ve 120d: 187 kg ve 210d: 317 kg v 365d: 591 kg / kříž: 140 cm  
 Přírustek od narození: 1473 g / 99 šourek 36 cm  
 Věk při ZV 431 dní aktuálně k 15.03.18 hmotnost: 606 kg výška v kříži: 140 cm

PLEMENNÉ HODNOTY										LINEARNÍ HODNOCENÍ							
	pp	ru	pp	ru	TR	KT	OS	UT	Hmot	kříž	TR	KT	OS	UT	CE		
BÝK	PE	73	111	ME	121	83	0	0	0	0							
MATKA	PE	92	105	ME	117	84	110	108	106	107	596	138	17	20	17	6	60
OTEC	PE	87	125	ME	124	78	107	109	111	113	0	0	0	0	0	0	0

HODNOCEN: TR 8 / /10 KT / / OS / / UT Výsledek:

## ÚROVEŇ PLEMENNÝCH HODNOT



č.kat:10 uš.číslo 000994865 031 CZ

Číslo : 994869 031 CZ DYNAMIT FHB P Číslo katalogu 11  
 Dat.nar. : 07.03.2017 Plemeno : S100 Masný simental  
 Chovatel : Habr František ml.,SZ,Báňovice  
 Majitel : Habr František ml.,SZ,Báňovice

OOO ZSI 283 LYKKE SIRIUS P 41344-00241  
 OO ZSI 821 SNAEBUM CAMPARI PP 27907-00717  
 MOO 2790700686 DK SNAEBUM THEODORA P 27907-00686

OTEC ZMS 277 WROXALL COCKER-LEEKY-SOUP 11PP M080195  
 OMO 268 935 VINGEGAARD TEXAS P 41524-00940  
 MO 203351700813 UK WROXALL WINDFALL-GRACE P F088007  
 MMO 203351700575 UK WROXALL TALLENTED GRACE P F080676

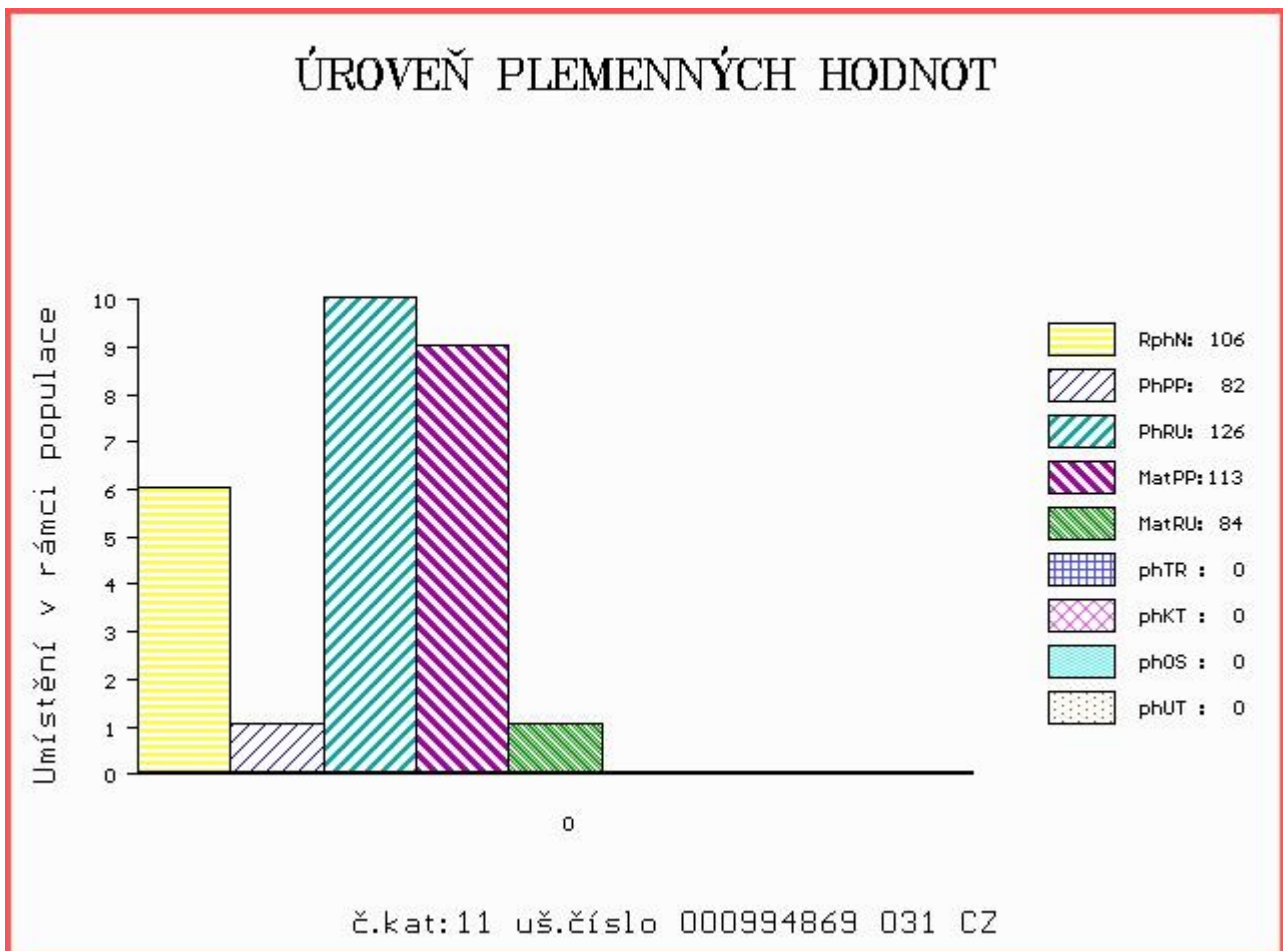
OOM ZSI 564 VINGEGAARD COLORADO P 41524-01200  
 OM PMS 142 TIS VODŇANSKÝ P 145000624452031  
 MOM 41084 931 CZ MADAM VODŇANSKÁ P 145000041084931

MA 532643 931 CZ /3 ot P 372000532643931  
 OMM ZSI 451 OIDIPUS VODŇANSKÝ P 145000500929031  
 MM 387934 931 CZ P 372000387934931  
 MMM 212869 931 CZ P 372000212869931

Vl.užit:nar: 64 kg ve 120d: 241 kg ve 210d: 368 kg v 365d: 646 kg / kříž: 140 cm  
 Přírustek od narození: 1598 g / 106 šourek 42 cm  
 Věk při ZV 430 dní aktuálně k 15.03.18 hmotnost: 660 kg výška v kříži: 140 cm

PLEMENNÉ HODNOTY										LINEARNÍ HODNOCENÍ						
	pp	ru	pp	ru	TR	KT	OS	UT		Hmot	kříž	TR	KT	OS	UT	CE
BÝK	PE	82	126	ME	113	84	0	0	0	0						
MATKA	PE	86	104	ME	80	103	0	0	0	0	776 /	149	27	21	18	7 73
OTEC	PE	87	125	ME	124	78	107	109	111	113	0 /	0	0	0	0	0 0

HODNOCEN: TR 8 / /10 KT / / OS / / UT Výsledek:



Číslo : 994870 031 CZ DURANCE FHB P Číslo katalogu 12  
 Dat.nar. : 08.03.2017 Plemeno : S100 Masný simentál  
 Chovatel : Habr František ml.,SZ,Báňovice  
 Majitel : Habr František ml.,SZ,Báňovice

OOO ZSI 283 LYKKE SIRIUS P 41344-00241  
 OO ZSI 821 SNAEBUM CAMPARI PP 27907-00717  
 MOO 2790700686 DK SNAEBUM THEODORA P 27907-00686

OTEC ZMS 277 WROXALL COCKER-LEEKY-SOUP 11PP M080195  
 OMO 268 935 VINGEGAARD TEXAS P 41524-00940  
 MO 203351700813 UK WROXALL WINDFALL-GRACE P F088007  
 MMO 203351700575 UK WROXALL TALLENTED GRACE P F080676

OOM ZSI 564 VINGEGAARD COLORADO P 41524-01200  
 OM PMS 142 TIS VODŇANSKÝ P 145000624452031  
 MOM 41084 931 CZ MADAM VODŇANSKÁ P 145000041084931

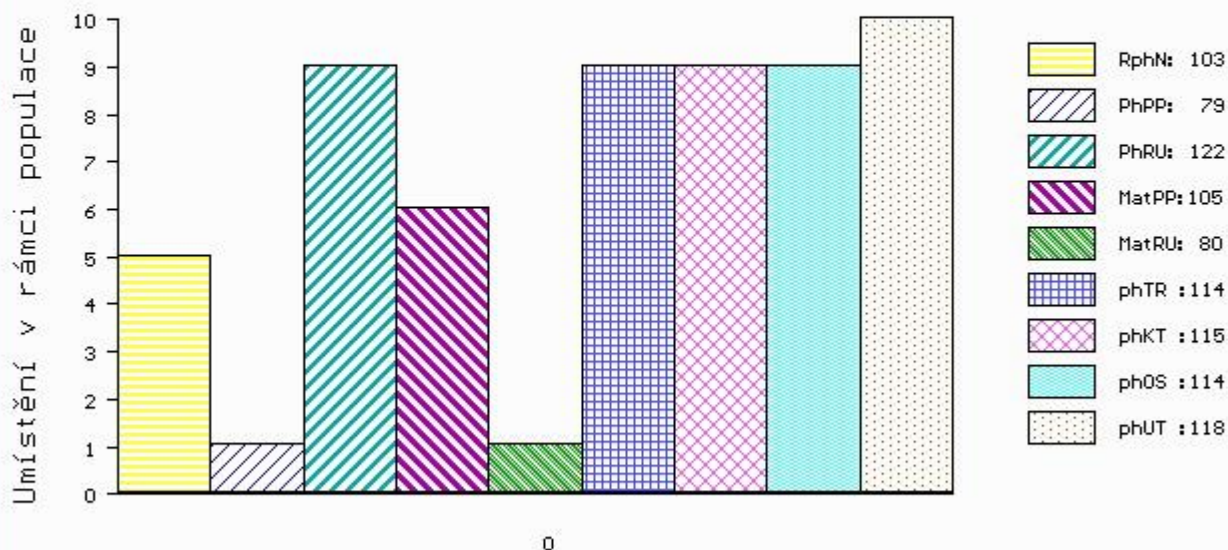
MA 532664 931 CZ /3 ot P 372000532664931  
 OMM SIP 468 MOGUL POLFIN P 339000019021072  
 MM 239345 931 CZ P 372000239345931  
 MMM 31236 931 CZ P 372000031236931

Vl.užit:nar: 53 kg ve 120d: 211 kg ve 210d: 333 kg v 365d: 576 kg / kříž: 136 cm  
 Přírustek od narození: 1438 g / 103 šourek 42 cm  
 Věk při ZV 429 dní aktuálně k 15.03.18 hmotnost: 588 kg výška v kříži: 136 cm

PLEMENNÉ HODNOTY										LINEARNÍ HODNOCENÍ							
	pp	ru	pp	ru	TR	KT	OS	UT	Hmot	kříž	TR	KT	OS	UT	CE		
BÝK	PE	79	122	ME	105	80	114	115	114	118							
MATKA	PE	94	113	ME	90	84	108	107	105	108	752	145	25	19	19	7	70
OTEC	PE	87	125	ME	124	78	107	109	111	113	0	0	0	0	0	0	0

HODNOCEN: TR 6 / / 9 KT / / OS / / UT Výsledek:

## ÚROVEŇ PLEMENNÝCH HODNOT



č.kat:12 uš.číslo 000994870 031 CZ

Číslo : 994872 031 CZ DIDEROT FHB P Číslo katalogu 13  
 Dat.nar. : 10.03.2017 Plemeno : S100 Masný simental  
 Chovatel : Habr František ml.,SZ,Báňovice  
 Majitel : Habr František ml.,SZ,Báňovice

OOO ZSI 283 LYKKE SIRIUS P 41344-00241  
 OO ZSI 821 SNAEBUM CAMPARI PP 27907-00717  
 MOO 2790700686 DK SNAEBUM THEODORA P 27907-00686

OTEC ZMS 277 WROXALL COCKER-LEEKY-SOUP 11PP M080195  
 OMO 268 935 VINGEGAARD TEXAS P 41524-00940  
 MO 203351700813 UK WROXALL WINDFALL-GRACE P F088007  
 MMO 203351700575 UK WROXALL TALLENTED GRACE P F080676

OOM ZSI 390 LYKKE ATLANTIS P 41344-00347  
 OM ZSI 569 LYKKE DAMASK PP 41344-00404  
 MOM 4134400184 DK LYKKE OPULUS ET P 41344-00184

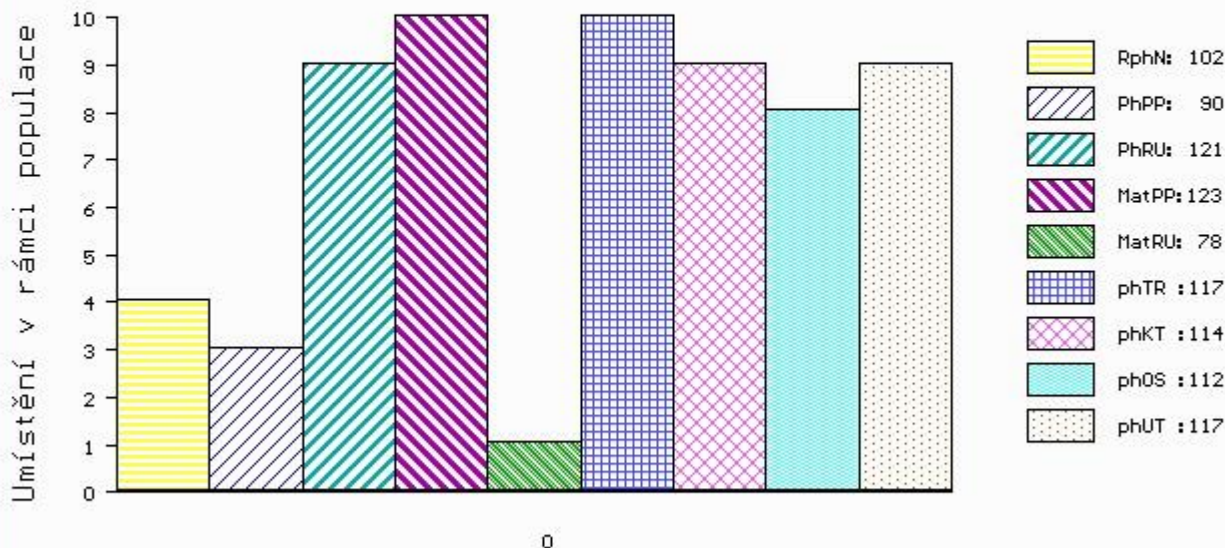
MA 409873 931 CZ /5 ot P 372000409873931  
 OMM SIP 468 MOGUL POLFIN P 339000019021072  
 MM 330867 931 CZ R 372000330867931  
 MMM 142785 203 CZ R 067000142785203

Vl.užit:nar: 50 kg ve 120d: 221 kg ve 210d: 344 kg v 365d: 570 kg / kříž: 140 cm  
 Přírustek od narození: 1427 g / 102 šourek 40 cm  
 Věk při ZV 427 dní aktuálně k 15.03.18 hmotnost: 578 kg výška v kříži: 140 cm

PLEMENNÉ HODNOTY										LINEARNÍ HODNOCENÍ						
	pp	ru	pp	ru	TR	KT	OS	UT		Hmot	kříž	TR	KT	OS	UT	CE
BÝK	PE	90	121	ME	123	78	117	114	112	117						
MATKA	PE	91	103	ME	117	85	100	90	88	91	632	144	18	19	16	6 59
OTEC	PE	87	125	ME	124	78	107	109	111	113	0	0	0	0	0	0

HODNOCEN: TR 8 / / 9 KT / / OS / / UT Výsledek:

## ÚROVEŇ PLEMENNÝCH HODNOT



č.kat:13 uš.číslo 000994872 031 CZ



## Býci vyřazení před základním výběrem

Číslo : **994871 031 CZ** **DUMAS FHB P** Číslo katalogu 14  
 Dat.nar. : 09.03.2017 Plemeno : S100 Masný simentál  
 Chovatel : Habr František ml.,SZ,Báňovice  
 Majitel : Habr František ml.,SZ,Báňovice

OOO 268 237 ROSAS PROBAT 79150-00139  
 OO ZSI 284 HOLM ULRICK P 36545-00514  
 MOO 3654500359 DK HOLM ROSA 36545-00359

OTEC ZSI 507 PRIMA ET PP 392000573000061  
 OMO ZSI 217 VINGEGAARD TRINIDAD P 41524-00949  
 MO 181048 931 CZ PP 145000181048931  
 MMO 110757 207 CZ CHVÁLA VODŇANSKÁ P 145207110757

OOM ZSI 485 HESTEHAVEN BALTER V 107267-00048  
 OM ZSI 846 UDĚL V 409000605324081  
 MOM 110299 705 CZ R 251000110299705

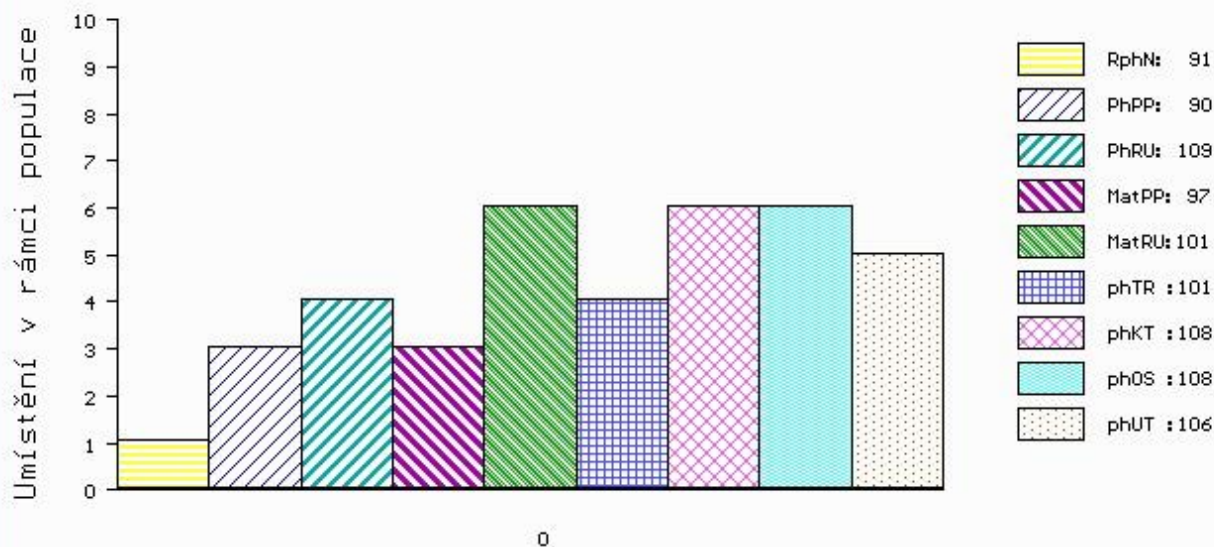
MA 594956 931 CZ /1 ot P 372000594956931  
 OMM SIP 468 MOGUL POLFIN P 339000019021072  
 MM 330852 931 CZ P 372000330852931  
 MMM 212861 931 CZ P 372000212861931

Vl.užit:nar: 45 kg ve 120d: 196 kg ve 210d: 310 kg v 365d: 520 kg / kříž: 129 cm  
 Přírustek od narození: 1302 g / 91 šourek 36 cm  
 Věk při ZV 428 dní aktuálně k 15.03.18 hmotnost: 528 kg výška v kříži: 129 cm

PLEMENNÉ HODNOTY										LINEARNÍ HODNOCENÍ						
	pp	ru	pp	ru	TR	KT	OS	UT		Hmot	kříž	TR	KT	OS	UT	CE
BÝK	PE	90	109	ME	97	101	101	108	108	106						
MATKA	PE	100	106	ME	100	92	104	107	108	106	688	/ 144	23	19	16	6 64
OTEC	PE	87	105	ME	104	113	93	99	101	98	582	/ 133	21	19	18	6 64

HODNOCEN: TR 3 / / 7 KT / / OS / / UT Výsledek: před ZV-VT

## ÚROVEŇ PLEMENNÝCH HODNOT



č.kat:14 uš.číslo 000994871 031 CZ