

# KATALOG ZÁKLADNÍHO VÝBĚRU

dne 14.5.2018

Šilhanová Marie, Nová Ves

Začátek cca 09,30 hod.

Č. k.	Číslo býčka	OTEC st.reg.	DATUM NAROZENÍ	PLEM	HM. kg	KŘ. cm	Přír. g	od nar. RPH	CHOVATEL
1	823964 021 CZ	ZMS 261	16.01.17	S100	666	142	1441 g	110	Šilhanová Marie, Nová Ves
2	854735 021 CZ	ZMS 261	19.03.17	S100	572	138	1425 g	117	Šilhanová Marie, Nová Ves

Plemenné hodnoty uvedené v katalogu jsou spočítány k 31.3.2018



## Vysvětlivky ke zkratkám ve jménech v katalogu :

ET	- býček narozen po embryotrasferu
RED	- zbarvení red angus
P,V	- bezrohý / volný roh - heterozygot (MS,CH,LI,BA)
PP	- bezrohý – homozygot stanovené testem DNA (MS,CH,LI,BA)
R	- rohatý (MS)
+/+	- homozygot s alelami způsobujícími běžné osvalení (GS)
+ /MH	- heterozygot s jednou alelou podmiňující dvojí osvalení (GS)
MH/MH	- homozygot - obě alely podmiňující dvojí osvalení (GS – oddíl „B“ PK )

### U matek plemene BA

Třída	Výška kříž (cm)	Hmotnost (kg)	RPH přímý efekt	RPH mat. efekt	RPH osvalení
SE	147 a více	800 a více	105 a vic	103 a vic	103 a vic
EC	147 a více	800 a více	105 a vic	pod 103	103 a vic
EM	147 a více	800 a více	pod 105	103 a vic	pod 103
CM	pod 147	pod 800	105 a vic	103 a vic	103 a vic
C1	pod 147	pod 800	105 a vic	pod 103	103 a vic
M1	pod 147	pod 800	pod 105	103 a vic	pod 103

### Popisky grafu úrovně plemenných hodnot

Jednotlivé plemenné hodnoty jsou rozděleny do pásem na základě výpočtu kvantilu normálního rozložení, které udávají, jak si konkrétní jedinec stojí v porovnání s průměrem populace plemenných býčků odchovaných v období 2012 – 2017.

pásma	Pozice býka v rámci populace	zkratka	Popis údaje v grafu
10	býk patří hodnotou RPH do 10 % nejlepších býků v daném ukazateli	<i>RphT</i>	RPH pro přírůstek v testu
9	býk patří hodnotou RPH do 20 % nejlepších býků v daném ukazateli	<i>RphN</i>	RPH pro životní přírůstek
8	býk patří hodnotou RPH do 30 % nejlepších býků v daném ukazateli	<i>RpPP</i>	RPH pro přímý efekt porody
7	býk patří hodnotou RPH do 40 % nejlepších býků v daném ukazateli	<i>RpRU</i>	RPH pro přímý efekt růst
6	býk patří hodnotou RPH do 50 % nejlepších býků v daném ukazateli	<i>MatPP</i>	RPH pro maternální efekt porody
5	býk patří hodnotou RPH do průměru býků v daném ukazateli	<i>MatRU</i>	RPH pro maternální efekt růst
4	býk patří hodnotou RPH do 60 % nejlepších býků v daném ukazateli	<i>phTR</i>	RPH pro lineární hodnocení těl. rámec
3	býk patří hodnotou RPH do 70 % nejlepších býků v daném ukazateli	<i>phKT</i>	RPH pro lineární hodnocení kap. těla
2	býk patří hodnotou RPH do 80 % nejlepších býků v daném ukazateli	<i>phOS</i>	RPH pro lineární hodnocení osvalení
1	býk patří hodnotou RPH do 90 % nejlepších býků v daném ukazateli	<i>phUT</i>	RPH pro lineární hodnocení užit. typ

### Hlavní selekční kritéria pro výběr do plemnitby na OPB a odchovu u chovatele

Hlavním selekčním kritériem bude pouze lineární hodnocení při základním výběru.

#### Důvody vyřazení před základním výběrem

- hodnocení tělesného rámce (1,2,3 body dle parametrů daného plemene)
- hodnocení bodů za hmotnost v 365 dnech (1,2,3 body dle parametrů daného plemene)
- nepředvedení býka k základnímu výběru na ohlávce nebo na vodící tyči
- na základě rozhodnutí majitele býka o jeho vyřazení
- zdravotní důvody (displazie varlat, apod.)

#### Důvody vyřazení při základním výběrem

- hodnocení délky těla (1,2,3 body dle parametrů daného plemene)
- hodnocení ukazatelů kapacity těla (1,2,3 body dle parametrů daného plemene)
- hodnocení ukazatelů osvalení (1,2,3 body dle parametrů daného plemene)
- hodnocení užitkové typu (1,2,3 body dle parametrů daného plemene)
- závažné vady exteriéru při základním výběru
- neodpovídající funkčnost končetin při základním výběru
- zdravotní důvody (displazie varlat, apod.)

## Reklamační řád pro základní výběry býků

Majitel odchovávaného býčka má právo podat reklamaci proti rozhodnutí výběrové komise (ČSCHMS). Tato reklamační může mít písemnou nebo ústní formu. Po skončení základního výběru býků vyzve předseda výběrové komise k podání případných protestů (reklamací). Reklamační se podává nejpozději do 60-ti minut od výzvy předsedy výběrové komise. Reklamační se podává předsedovi výběrové komise. Jménem majitele býka může jednat také zástupce OPB. Po vznesení reklamační následuje nové předvedení býka. Reklamační je podmíněna složením nevratné kauce 1000 Kč, přičemž polovina z této částky je určena pro provozovatele OPB a polovina pro ČSCHMS. Tato kauce musí být složena okamžitě v hotovosti v době podání reklamační předsedovi výběrové komise.

V případě shodného verdiktu výběrové komise a majitele býka je platný tento shodný verdikt.

V případě neshody mezi verdiktem výběrové komise a majitelem býka bude proveden nový základní výběr. Provedení nového základního výběru je podmíněno složením kauce 5000 Kč za každého reklamovaného býka. Kauce se skládá na účet ČSCHMS nejpozději do 10-ti kalendářních dnů ode dne provedení základního výběru. V případě, že nebudou peníze připsány na účet v daném termínu, platí původní verdikt výběrové komise a reklamační se dále neřeší. Nový základní výběr se uskuteční do 30-ti dnů od sporného výběru na místě, kde byla podána reklamační, pokud se obě strany nedohodnou jinak. Většinové složení komise nesmí být totožné se složením komise, která vynesla sporný verdikt. O složení komise rozhoduje ČSCHMS po dohodě s příslušným chovatelským klubem a Radou PK daného plemene. O závěru nového základního výběru je sepsán nový výběrový protokol. Proti tomuto rozhodnutí se již nelze dále odvolat. V případě, že je potvrzeno původní rozhodnutí výběrové komise, propadá kauce ve prospěch ČSCHMS, v opačném případě se vrací majiteli býka do 10-ti kalendářních dní od provedení nového základního výběru. Náklady spojené s novým základním výběrem nese strana, která při svém rozhodnutí či jednání nebyla v právu.

V každém případě se o reklamaci vede písemný zápis. Rozhodnutí výběrové komise se váže ke konkrétnímu zvířeti v konkrétním čase a není možno se na něj odvolávat v případných následných sporech. Schváleno výborem ČSCHMS dne 21.3.2006 v Hradištku pod Medníkem, změny schváleny VČS dne 6.9.2007.



<b>Sekretariát:</b> ČSCHMS Praha Těšnov 17 11705 Praha 1 Mobil : +420 724 007 860 Telefon : +420 221 812 865 E-mail : <a href="mailto:info@cschms.cz">info@cschms.cz</a>	<b>Ředitel PK</b> <i>Kopecký Jan</i> Osík 201 569 67 Osík u Litomyšle Mobil : +420 724 007 862 Telefon : +420 461 612 809 E-mail : <a href="mailto:kopecky@cschms.cz">kopecky@cschms.cz</a>	<b>Adresa PK</b> <i>Honová Nina</i> Osvoboditelů 35/9 410 02 Lovosice Mobil : +420 724 073 641 E-mail : <a href="mailto:honova@cschms.cz">honova@cschms.cz</a>
---	--	--

Číslo : **823964 021 CZ** **DRON Z NOVÉ VSI P** Číslo katalogu 1  
 Dat.nar. : 16.01.2017 Plemeno : S100 Masný simentál  
 Chovatel : Šilhanová Marie, Nová Ves  
 Majitel : Šilhanová Marie, Nová Ves

OOO 265 180 VINGEGAARD JERICOHO P 41524-00558  
 OO ZSI 713 VINGEGAARD COLUMBUS PP 41524-01197  
 MOO 4152401073 DK VINGEGAARD AMALIE ET PP 41524-01073

**OTEC ZMS 261 VINGEGAARD IMPERIAL PP 41524-01456**  
 OMO 269 782 OMORGA PRINCE R M060676  
 MO 4152401207 DK VINGEGAARD CASSIOEIA P 41524-01207  
 MMO 4152400886 DK VINGEGAARD RENATA P 41524-00886

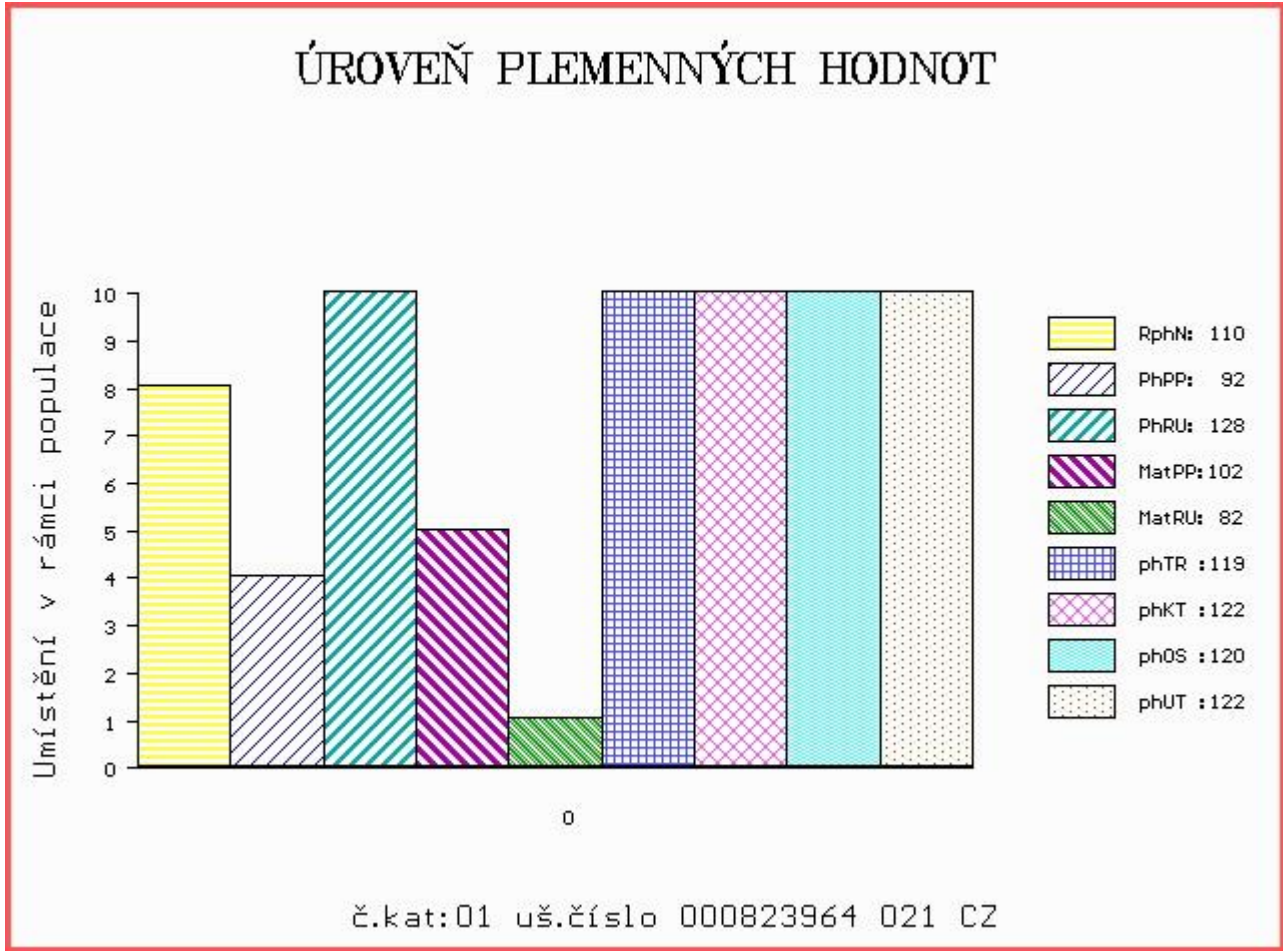
OOM 268 240 SERUP REGENT P 41318-00491  
 OM ZSI 287 SKOVLY UN POCO P 83204-00131  
 MOM 8320400105 DK SKOVLY RUBIN P 83204-00105

**MA 162462 921 CZ /9 ot P 263000162462921**  
 OMM ZSI 070 GORM PP 87072-0031  
 MM 6663 951 CZ P 263000006663951  
 MMM 102403 109 CZ P 263000102403109

Vl.užit:nar: 48 kg ve 120d: 228 kg ve 210d: 352 kg v 365d: 547 kg / kříž: 136 cm  
 Přírustek od narození: 1441 g / 110 šourek 43 cm  
 Věk při ZV 483 dní aktuálně k 21.03.18 hmotnost: 666 kg výška v kříži: 142 cm

PLEMENNÉ HODNOTY						LINEARNÍ HODNOCENÍ											
	pp	ru	pp	ru	TR	KT	OS	UT	Hmot	kříž	TR	KT	OS	UT	CE		
BÝK	PE	92	128	ME	102	82	119	122	120	122							
MATKA	PE	109	117	ME	100	84	109	128	129	128	828	149	26	21	20	7	74
OTEC	PE	79	120	ME	102	91	121	113	109	114	798	147	29	21	20	8	78

HODNOCEN: TR 8 / / 8 KT / / OS / / UT Výsledek:



Číslo : **854735 021 CZ** DOKR Z NOVÉ VSI P Číslo katalogu 2  
 Dat.nar. : 19.03.2017 Plemeno : S100 Masný simentál  
 Chovatel : Šilhanová Marie, Nová Ves  
 Majitel : Šilhanová Marie, Nová Ves

OOO 265 180 VINGEGAARD JERICOHO P 41524-00558  
 OO ZSI 713 VINGEGAARD COLUMBUS PP 41524-01197  
 MOO 4152401073 DK VINGEGAARD AMALIE ET PP 41524-01073

**OTEC ZMS 261 VINGEGAARD IMPERIAL PP 41524-01456**  
 OMO 269 782 OMORGA PRINCE R M060676  
 MO 4152401207 DK VINGEGAARD CASSIOEIA P 41524-01207  
 MMO 4152400886 DK VINGEGAARD RENATA P 41524-00886

OOM ZSI 400 HEDETOFT UNITED P 80185-00096  
 OM ZSI 714 VINGEGAARD CRASSUS P 41524-01205  
 MOM 4152400920 DK VINGEGAARD SAVANA P 41524-00920

**MA 331754 921 CZ /3 ot VILIAMSKA Z NOVÉ VSI P 434000331754921**  
 OMM ZSI 390 LYKKE ATLANTIS P 41344-00347  
 MM 244924 921 CZ P 263000244924921  
 MMM 6663 951 CZ P 263000006663951

Vl.užit:nar: **49** kg ve 120d: **217** kg ve 210d: **370** kg v 365d: **569** kg / kříž: **138** cm  
 Přírustek od narození: **1425 g / 117** šourek **44** cm  
 Věk při ZV **421** dní aktuálně k 21.03.18 hmotnost: **572** kg výška v kříži: **138** cm

PLEMENNÉ HODNOTY										LINEARNÍ HODNOCENÍ							
	pp	ru	pp	ru	TR	KT	OS	UT	Hmot	kříž	TR	KT	OS	UT	CE		
BÝK	PE	<b>81</b>	<b>124</b>	ME	<b>107</b>	<b>92</b>	<b>124</b>	<b>121</b>	<b>118</b>	<b>122</b>							
MATKA	PE	<b>85</b>	<b>114</b>	ME	<b>112</b>	<b>99</b>	<b>112</b>	<b>116</b>	<b>116</b>	<b>117</b>	<b>722</b>	<b>144</b>	<b>22</b>	<b>19</b>	<b>16</b>	<b>6</b>	<b>63</b>
OTEC	PE	<b>79</b>	<b>120</b>	ME	<b>102</b>	<b>91</b>	<b>121</b>	<b>113</b>	<b>109</b>	<b>114</b>	<b>798</b>	<b>147</b>	<b>29</b>	<b>21</b>	<b>20</b>	<b>8</b>	<b>78</b>

HODNOCEN: TR 7 / / 9 KT / / OS / / UT Výsledek:

