

KATALOG ZÁKLADNÍHO VÝBĚRU
dne 15.5.2018
Loos Adolf, Hora Svaté Kateřiny
Začátek cca 10,00 hod.

Č. k.	Číslo býčka	OTEC st.reg.	DATUM NAROZENÍ	PLEM	HM. kg	KŘ. cm	Přír. g	od nar. RPH	CHOVATEL
1	589662 042 CZ	ZLM 596	24.01.17	Y100	558	141	1238 g	110	Loos Adolf, Hora Svaté Kateřiny
2	589664 042 CZ	ZLM 236	26.01.17	Y100	586	139	1310 g	107	Loos Adolf, Hora Svaté Kateřiny

Plemenné hodnoty uvedené v katalogu jsou spočítány k 31.3.2018



Vysvětlivky ke zkratkám ve jménech v katalogu :

ET	- býček narozen po embryotrasferu
RED	- zbarvení red angus
P,V	- bezrohý / volný roh - heterozygot (MS,CH,LI,BA)
PP	- bezrohý – homozygot stanovené testem DNA (MS,CH,LI,BA)
R	- rohatý (MS)
+/+	- homozygot s alelami způsobujícími běžné osvalení (GS)
+ /MH	- heterozygot s jednou alelou podmiňující dvojí osvalení (GS)
MH/MH	- homozygot - obě alely podmiňující dvojí osvalení (GS – oddíl „B“ PK)

U matek plemene BA

Třída	Výška kříž (cm)	Hmotnost (kg)	RPH přímý efekt	RPH mat. efekt	RPH osvalení
SE	147 a více	800 a více	105 a vic	103 a vic	103 a vic
EC	147 a více	800 a více	105 a vic	pod 103	103 a vic
EM	147 a více	800 a více	pod 105	103 a vic	pod 103
CM	pod 147	pod 800	105 a vic	103 a vic	103 a vic
C1	pod 147	pod 800	105 a vic	pod 103	103 a vic
M1	pod 147	pod 800	pod 105	103 a vic	pod 103

Popisky grafu úrovně plemenných hodnot

Jednotlivé plemenné hodnoty jsou rozděleny do pásem na základě výpočtu kvantilu normálního rozložení, které udávají, jak si konkrétní jedinec stojí v porovnání s průměrem populace plemenných býčků odchovaných v období 2012 – 2017.

pásma	Pozice býka v rámci populace	zkratka	Popis údaje v grafu
10	býk patří hodnotou RPH do 10 % nejlepších býků v daném ukazateli	<i>RphT</i>	RPH pro přírůstek v testu
9	býk patří hodnotou RPH do 20 % nejlepších býků v daném ukazateli	<i>RphN</i>	RPH pro životní přírůstek
8	býk patří hodnotou RPH do 30 % nejlepších býků v daném ukazateli	<i>RpPP</i>	RPH pro přímý efekt porody
7	býk patří hodnotou RPH do 40 % nejlepších býků v daném ukazateli	<i>RpRU</i>	RPH pro přímý efekt růst
6	býk patří hodnotou RPH do 50 % nejlepších býků v daném ukazateli	<i>MatPP</i>	RPH pro maternální efekt porody
5	býk patří hodnotou RPH do průměru býků v daném ukazateli	<i>MatRU</i>	RPH pro maternální efekt růst
4	býk patří hodnotou RPH do 60 % nejlepších býků v daném ukazateli	<i>phTR</i>	RPH pro lineární hodnocení těl. rámec
3	býk patří hodnotou RPH do 70 % nejlepších býků v daném ukazateli	<i>phKT</i>	RPH pro lineární hodnocení kap. těla
2	býk patří hodnotou RPH do 80 % nejlepších býků v daném ukazateli	<i>phOS</i>	RPH pro lineární hodnocení osvalení
1	býk patří hodnotou RPH do 90 % nejlepších býků v daném ukazateli	<i>phUT</i>	RPH pro lineární hodnocení užit. typ

Hlavní selekční kritéria pro výběr do plemnitby na OPB a odchovu u chovatele

Hlavním selekčním kritériem bude pouze lineární hodnocení při základním výběru.

Důvody vyřazení před základním výběrem

- hodnocení tělesného rámce (1,2,3 body dle parametrů daného plemene)
- hodnocení bodů za hmotnost v 365 dnech (1,2,3 body dle parametrů daného plemene)
- nepředvedení býka k základnímu výběru na ohlávce nebo na vodící tyči
- na základě rozhodnutí majitele býka o jeho vyřazení
- zdravotní důvody (displazie varlat, apod.)

Důvody vyřazení při základním výběrem

- hodnocení délky těla (1,2,3 body dle parametrů daného plemene)
- hodnocení ukazatelů kapacity těla (1,2,3 body dle parametrů daného plemene)
- hodnocení ukazatelů osvalení (1,2,3 body dle parametrů daného plemene)
- hodnocení užitkové typu (1,2,3 body dle parametrů daného plemene)
- závažné vady exteriéru při základním výběru
- neodpovídající funkčnost končetin při základním výběru
- zdravotní důvody (displazie varlat, apod.)

Reklamační řád pro základní výběry býků

Majitel odchovávaného býčka má právo podat reklamaci proti rozhodnutí výběrové komise (ČSCHMS). Tato reklamační může mít písemnou nebo ústní formu. Po skončení základního výběru býků vyzve předseda výběrové komise k podání případných protestů (reklamací). Reklamační se podává nejpozději do 60-ti minut od výzvy předsedy výběrové komise. Reklamační se podává předsedovi výběrové komise. Jménem majitele býka může jednat také zástupce OPB. Po vznesení reklamační následuje nové předvedení býka. Reklamační je podmíněna složením nevratné kauce 1000 Kč, přičemž polovina z této částky je určena pro provozovatele OPB a polovina pro ČSCHMS. Tato kauce musí být složena okamžitě v hotovosti v době podání reklamační předsedovi výběrové komise.

V případě shodného verdiktu výběrové komise a majitele býka je platný tento shodný verdikt.

V případě neshody mezi verdiktem výběrové komise a majitelem býka bude proveden nový základní výběr. Provedení nového základního výběru je podmíněno složením kauce 5000 Kč za každého reklamovaného býka. Kauce se skládá na účet ČSCHMS nejpozději do 10-ti kalendářních dnů ode dne provedení základního výběru. V případě, že nebudou peníze připsány na účet v daném termínu, platí původní verdikt výběrové komise a reklamační se dále neřeší. Nový základní výběr se uskuteční do 30-ti dnů od sporného výběru na místě, kde byla podána reklamační, pokud se obě strany nedohodnou jinak. Většinové složení komise nesmí být totožné se složením komise, která vynesla sporný verdikt. O složení komise rozhoduje ČSCHMS po dohodě s příslušným chovatelským klubem a Radou PK daného plemene. O závěru nového základního výběru je sepsán nový výběrový protokol. Proti tomuto rozhodnutí se již nelze dále odvolat. V případě, že je potvrzeno původní rozhodnutí výběrové komise, propadá kauce ve prospěch ČSCHMS, v opačném případě se vrací majiteli býka do 10-ti kalendářních dnů od provedení nového základního výběru. Náklady spojené s novým základním výběrem nese strana, která při svém rozhodnutí či jednání nebyla v právu.

V každém případě se o reklamaci vede písemný zápis. Rozhodnutí výběrové komise se váže ke konkrétnímu zvířeti v konkrétním čase a není možno se na něj odvolávat v případných následných sporech. Schváleno výborem ČSCHMS dne 21.3.2006 v Hradištku pod Medníkem, změny schváleny VČS dne 6.9.2007.



Sekretariát: ČSCHMS Praha Těšnov 17 11705 Praha 1 Mobil : +420 724 007 860 Telefon : +420 221 812 865 E-mail : info@cschms.cz	Ředitel PK <i>Kopecký Jan</i> Osík 201 569 67 Osík u Litomyšle Mobil : +420 724 007 862 Telefon : +420 461 612 809 E-mail : kopecky@cschms.cz	Adresa PK <i>Honová Nina</i> Osvoboditelů 35/9 410 02 Lovosice Mobil : +420 724 073 641 E-mail : honova@cschms.cz
---	--	--

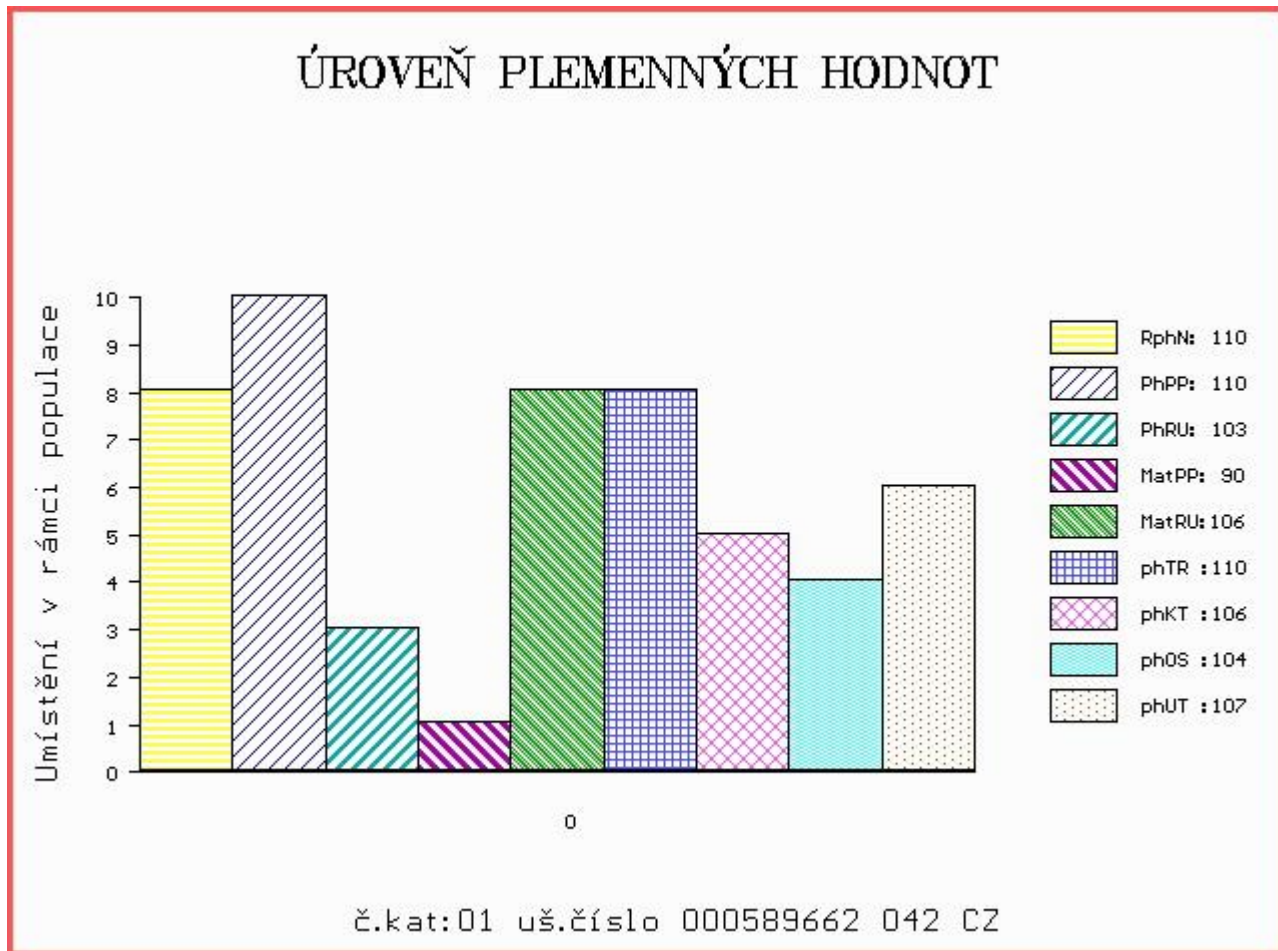
Číslo : 589662 042 CZ DAVID ZE SV. KATEŘINY Číslo katalogu 1
 Dat.nar. : 24.01.2017 Plemeno : Y100 Limousine
 Chovatel : Loos Adolf, Hora Svaté Kateřiny
 Majitel : Loos Adolf, Hora Svaté Kateřiny

OOO	270 873	PARADIS	2255671789
OO	271 361	ADROIT	1932017859
MOO	1997018817	FR NILINDA	1997018817
Otec	ZLM 596	CAID	2308914152
OMO	284 138	LASSO	2295003786
MO	2351246306	FR RIVIERA	2351246306
MMO	2394026958	FR JUNGLE	2394026958
OOM	000	ROITELET	8715030417
OM	271 353	ARTHUR	8728720716
MOM	8728720316	FR ROYAUTE	8728720316
MA	8700671300	FR /6 ot DISQUETTE	8700671300
OMM	271 354	IMPARTIAL	1993014630
MM	8797013334	FR NUBILE	8797013334
MMM	8794009301	FR JOLIE	8794009301

Vl.užit:nar: 37 kg ve 120d: 173 kg ve 210d: 288 kg v 365d: 501 kg / kříž: 136 cm
 Přírustek od narození: 1238 g / 110 šourek 36 cm
 Věk při ZV 476 dní aktuálně k 21.03.18 hmotnost: 558 kg výška v kříži: 141 cm

PLEMENNÉ HODNOTY						LINEARNÍ HODNOCENÍ											
	pp	ru	pp	ru	TR	KT	OS	UT	Hmot	kříž	TR	KT	OS	UT	CE		
BÝK	PE	110	103	ME	90	106	110	106	104	107							
MATKA	PE	98	101	ME	92	110	115	104	101	106	842	153	26	24	19	7	76
Otec	PE	97	115	ME	99	97	106	115	113	115	1115	151	20	22	21	8	71

HODNOCEN: TR 9 / / 8 KT / / OS / / UT Výsledek:



Číslo : 589664 042 CZ DUKÁT ZE SV. KATEŘINY Číslo katalogu 2
 Dat.nar. : 26.01.2017 Plemeno : Y100 Limousine
 Chovatel : Loos Adolf, Hora Svaté Kateřiny
 Majitel : Loos Adolf, Hora Svaté Kateřiny

OOO ZLI 553 RYDE URANOS P 57065-00457
 OO 280 062 BARMAN P 2307276935
 MOO 2303330358 FR TAQUINE 2303330358

Otec ZLM 236 BELOT P 09.430 84640
 OMO ZLI 295 MALIBU 3696026196
 MO 939218091 DE 09.392 18091
 MMO 5703412713 FR SERAINE 5703412713

OOM ZLI 403 NECTAR 1997013151
 OM ZLM 034 NANTOS 14.028 20866
 MOM 1402313840 DE GELIERA 14.023 13840

MA 167961 942 CZ /1 ot ERZSEBET ZE SV. KATEŘINY 393000167961942
 OMM ZLI 268 IONESCO 3693000206
 MM 116791 942 CZ ELIZABETH ZE SV. KATEŘINY 393000116791942
 MMM 21166 347 CZ ELLA 189000021166347

Vl.užit:nar: 37 kg ve 120d: 177 kg ve 210d: 287 kg v 365d: 516 kg / kříž: 133 cm
 Přírustek od narození: 1310 g / 107 šourek 35 cm
 Věk při ZV 474 dní aktuálně k 21.03.18 hmotnost: 586 kg výška v kříži: 139 cm

PLEMENNÉ HODNOTY						LINEARNÍ HODNOCENÍ											
	pp	ru	pp	ru	TR	KT	OS	UT	Hmot	kříž	TR	KT	OS	UT	CE		
BÝK	PE	99	118	ME	96	88	106	108	110	110							
MATKA	PE	87	123	ME	116	81	116	122	123	123	758	145	27	25	22	8	82
Otec	PE	96	106	ME	81	100	100	105	107	107	1124	154	23	22	23	7	75

HODNOCEN: TR 8 / / 9 KT / / OS / / UT Výsledek:

