

KATALOG ZÁKLADNÍHO VÝBĚRU
dne 15.5.2018
Němec Eduard, Bynovec
Začátek cca 13,30 hod.

Č. k.	Číslo býčka	OTEC st.reg.	DATUM NAROZENÍ	PLEM	HM. kg	KŘ. cm	Přír. g	od nar. RPH	CHOVATEL
1	589872 042 CZ	ZLI 968	27.01.17	Y100	572	141	1300 g	114	Němec Eduard, Bynovec
2	589874 042 CZ	ZLM 623	10.02.17	Y100	508	136	1187 g	98	Němec Eduard, Bynovec
3	589876 042 CZ	ZLI 873	19.02.17	Y100	471	135	1114 g	106	Němec Eduard, Bynovec

Plemenné hodnoty uvedené v katalogu jsou spočítány k 31.3.2018



Vysvětlivky ke zkratkám ve jménech v katalogu :

ET	- býček narozen po embryotrasferu
RED	- zbarvení red angus
P,V	- bezrohý / volný roh - heterozygot (MS,CH,LI,BA)
PP	- bezrohý – homozygot stanovené testem DNA (MS,CH,LI,BA)
R	- rohatý (MS)
+/+	- homozygot s alelami způsobujícími běžné osvalení (GS)
+ /MH	- heterozygot s jednou alelou podmiňující dvojí osvalení (GS)
MH/MH	- homozygot - obě alely podmiňující dvojí osvalení (GS – oddíl „B“ PK)

U matek plemene BA

Třída	Výška kříž (cm)	Hmotnost (kg)	RPH přímý efekt	RPH mat. efekt	RPH osvalení
SE	147 a více	800 a více	105 a vic	103 a vic	103 a vic
EC	147 a více	800 a více	105 a vic	pod 103	103 a vic
EM	147 a více	800 a více	pod 105	103 a vic	pod 103
CM	pod 147	pod 800	105 a vic	103 a vic	103 a vic
C1	pod 147	pod 800	105 a vic	pod 103	103 a vic
M1	pod 147	pod 800	pod 105	103 a vic	pod 103

Popisky grafu úrovně plemenných hodnot

Jednotlivé plemenné hodnoty jsou rozděleny do pásem na základě výpočtu kvantilu normálního rozložení, které udávají, jak si konkrétní jedinec stojí v porovnání s průměrem populace plemenných býčků odchovaných v období 2012 – 2017.

pásma	Pozice býka v rámci populace	zkratka	Popis údaje v grafu
10	býk patří hodnotou RPH do 10 % nejlepších býků v daném ukazateli	<i>RphT</i>	RPH pro přírůstek v testu
9	býk patří hodnotou RPH do 20 % nejlepších býků v daném ukazateli	<i>RphN</i>	RPH pro životní přírůstek
8	býk patří hodnotou RPH do 30 % nejlepších býků v daném ukazateli	<i>RpPP</i>	RPH pro přímý efekt porody
7	býk patří hodnotou RPH do 40 % nejlepších býků v daném ukazateli	<i>RpRU</i>	RPH pro přímý efekt růst
6	býk patří hodnotou RPH do 50 % nejlepších býků v daném ukazateli	<i>MatPP</i>	RPH pro maternální efekt porody
5	býk patří hodnotou RPH do průměru býků v daném ukazateli	<i>MatRU</i>	RPH pro maternální efekt růst
4	býk patří hodnotou RPH do 60 % nejlepších býků v daném ukazateli	<i>phTR</i>	RPH pro lineární hodnocení těl. rámce
3	býk patří hodnotou RPH do 70 % nejlepších býků v daném ukazateli	<i>phKT</i>	RPH pro lineární hodnocení kap. těla
2	býk patří hodnotou RPH do 80 % nejlepších býků v daném ukazateli	<i>phOS</i>	RPH pro lineární hodnocení osvalení
1	býk patří hodnotou RPH do 90 % nejlepších býků v daném ukazateli	<i>phUT</i>	RPH pro lineární hodnocení užit. typ

Hlavní selekční kritéria pro výběr do plemnitby na OPB a odchovu u chovatele

Hlavním selekčním kritériem bude pouze lineární hodnocení při základním výběru.

Důvody vyřazení před základním výběrem

- hodnocení tělesného rámce (1,2,3 body dle parametrů daného plemene)
- hodnocení bodů za hmotnost v 365 dnech (1,2,3 body dle parametrů daného plemene)
- nepředvedení býka k základnímu výběru na ohlávce nebo na vodící tyči
- na základě rozhodnutí majitele býka o jeho vyřazení
- zdravotní důvody (displazie varlat, apod.)

Důvody vyřazení při základním výběrem

- hodnocení délky těla (1,2,3 body dle parametrů daného plemene)
- hodnocení ukazatelů kapacity těla (1,2,3 body dle parametrů daného plemene)
- hodnocení ukazatelů osvalení (1,2,3 body dle parametrů daného plemene)
- hodnocení užitkové typu (1,2,3 body dle parametrů daného plemene)
- závažné vady exteriéru při základním výběru
- neodpovídající funkčnost končetin při základním výběru
- zdravotní důvody (displazie varlat, apod.)

Reklamační řád pro základní výběry býků

Majitel odchovávaného býčka má právo podat reklamaci proti rozhodnutí výběrové komise (ČSCHMS). Tato reklamační může mít písemnou nebo ústní formu. Po skončení základního výběru býků vyzve předseda výběrové komise k podání případných protestů (reklamací). Reklamační se podává nejpozději do 60-ti minut od výzvy předsedy výběrové komise. Reklamační se podává předsedovi výběrové komise. Jménem majitele býka může jednat také zástupce OPB. Po vznesení reklamační následuje nové předvedení býka. Reklamační je podmíněna složením nevratné kauce 1000 Kč, přičemž polovina z této částky je určena pro provozovatele OPB a polovina pro ČSCHMS. Tato kauce musí být složena okamžitě v hotovosti v době podání reklamační předsedovi výběrové komise.

V případě shodného verdiktu výběrové komise a majitele býka je platný tento shodný verdikt.

V případě neshody mezi verdiktem výběrové komise a majitelem býka bude proveden nový základní výběr. Provedení nového základního výběru je podmíněno složením kauce 5000 Kč za každého reklamovaného býka. Kauce se skládá na účet ČSCHMS nejpozději do 10-ti kalendářních dnů ode dne provedení základního výběru. V případě, že nebudou peníze připsány na účet v daném termínu, platí původní verdikt výběrové komise a reklamační se dále neřeší. Nový základní výběr se uskuteční do 30-ti dnů od sporného výběru na místě, kde byla podána reklamační, pokud se obě strany nedohodnou jinak. Většinové složení komise nesmí být totožné se složením komise, která vynesla sporný verdikt. O složení komise rozhoduje ČSCHMS po dohodě s příslušným chovatelským klubem a Radou PK daného plemene. O závěru nového základního výběru je sepsán nový výběrový protokol. Proti tomuto rozhodnutí se již nelze dále odvolat. V případě, že je potvrzeno původní rozhodnutí výběrové komise, propadá kauce ve prospěch ČSCHMS, v opačném případě se vrací majiteli býka do 10-ti kalendářních dní od provedení nového základního výběru. Náklady spojené s novým základním výběrem nese strana, která při svém rozhodnutí či jednání nebyla v právu.

V každém případě se o reklamaci vede písemný zápis. Rozhodnutí výběrové komise se váže ke konkrétnímu zvířeti v konkrétním čase a není možno se na něj odvolávat v případných následných sporech. Schváleno výborem ČSCHMS dne 21.3.2006 v Hradištku pod Medníkem, změny schváleny VČS dne 6.9.2007.



Sekretariát: ČSCHMS Praha Těšnov 17 11705 Praha 1 Mobil : +420 724 007 860 Telefon : +420 221 812 865 E-mail : info@cschms.cz	Ředitel PK <i>Kopecký Jan</i> Osík 201 569 67 Osík u Litomyšle Mobil : +420 724 007 862 Telefon : +420 461 612 809 E-mail : kopecky@cschms.cz	Adresa PK <i>Honová Nina</i> Osvoboditelů 35/9 410 02 Lovosice Mobil : +420 724 073 641 E-mail : honova@cschms.cz
---	--	--

Číslo : **589872 042 CZ** **DYLEN Z BYNOVCE** Číslo katalogu 1
 Dat.nar. : 27.01.2017 Plemeno : Y100 Limousine
 Chovatel : Němec Eduard, Bynovec
 Majitel : Němec Eduard, Bynovec

OOO 269 495 LORIOT MN 1995007352
 OO ZLI 688 RUDOLF ZE SV.KATEŘINY ET 393000515819042
 MOO 1930748739 FR PRIMEVERE 1930748739

Otec ZLI 968 UDOLÍ 189000670929032

OMO LIP 064 FRIGO 093517000694
 MO 21168 347 CZ 189000021168347
 MMO 80225 307 CZ VINDSKOV FUCIA 26304-0114

OOM ZLI 325 KOLJA VFU 007764119005
 OM ZLI 450 NOVÁČEK VFU 007000106441081
 MOM 113294 704 CZ ITAKA VFU 007000113294704

MA 256116 932 CZ /4 ot 189000256116932

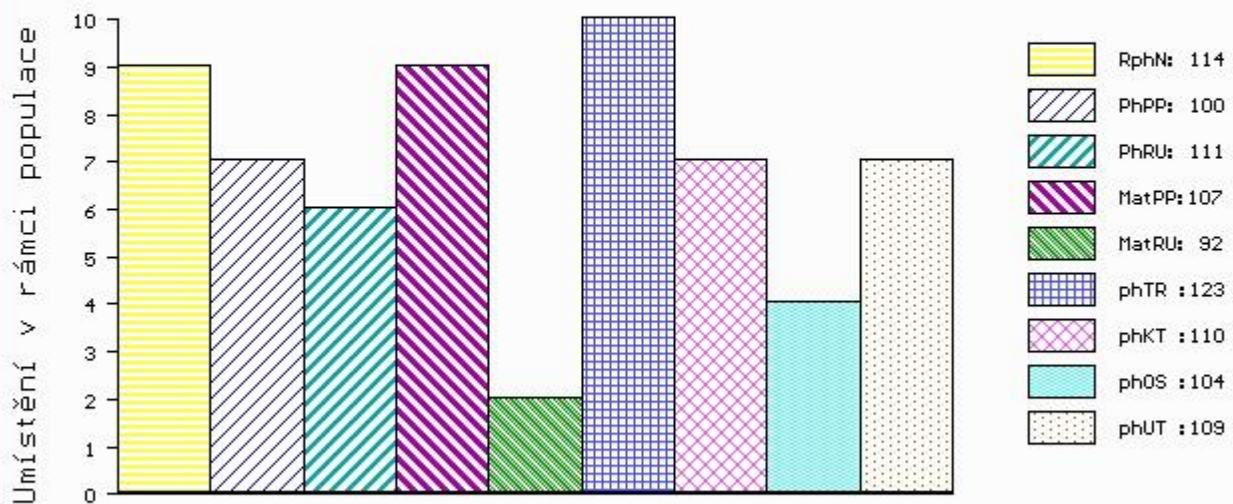
OMM LIP 101 CHALUPNÍK 093387049082
 MM 36014 347 CZ 189000036014347
 MMM 2956 517 CZ 189517002956

Vl.užit:nar: 39 kg ve 120d: 187 kg ve 210d: 300 kg v 365d: 499 kg / kříž: 135 cm
 Přírustek od narození: 1300 g / 114 šourek 37 cm
 Věk při ZV 473 dní aktuálně k 13.03.18 hmotnost: 572 kg výška v kříži: 141 cm

PLEMENNÉ HODNOTY										LINEARNÍ HODNOCENÍ						
	pp	ru	pp	ru	TR	KT	OS	UT		Hmot	kříž	TR	KT	OS	UT	CE
BÝK	PE	100	111	ME	107	92	123	110	104	109						
MATKA	PE	96	101	ME	106	97	100	92	91	92	806	149	27	23	19	8 77
Otec	PE	91	101	ME	117	96	120	113	107	112	728	147	29	19	18	6 72

HODNOCEN: TR 9 / / 8 KT / / OS / / UT Výsledek:

ÚROVEŇ PLEMENNÝCH HODNOT



č.kat:01 uš.číslo 000589872 042 CZ

Číslo : 589874 042 CZ DANEK Z BYNOVCE Číslo katalogu 2
 Dat.nar. : 10.02.2017 Plemeno : Y100 Limousine
 Chovatel : Němec Eduard, Bynovec
 Majitel : Němec Eduard, Bynovec

OOO 270 815 INDECIS 2293004195
 OO ZLI 560 ON-DIT 3615069746
 MOO 3690006248 FR FRANCHON 3690006248

OTEC ZLM 623 APOŠTOL MZLU 106000621832062
 OMO ZLI 404 NESTOR 1997013433
 MO 127228 962 CZ 106000127228962
 MMO 109846 603 CZ 106000109846603

OOM ZLI 481 PHLOX 1607911599
 OM ZLI 686 POKER Z KALIŠTĚ 031000562321053
 MOM 16980 953 CZ MAGURA Z KALIŠTĚ 031000016980953

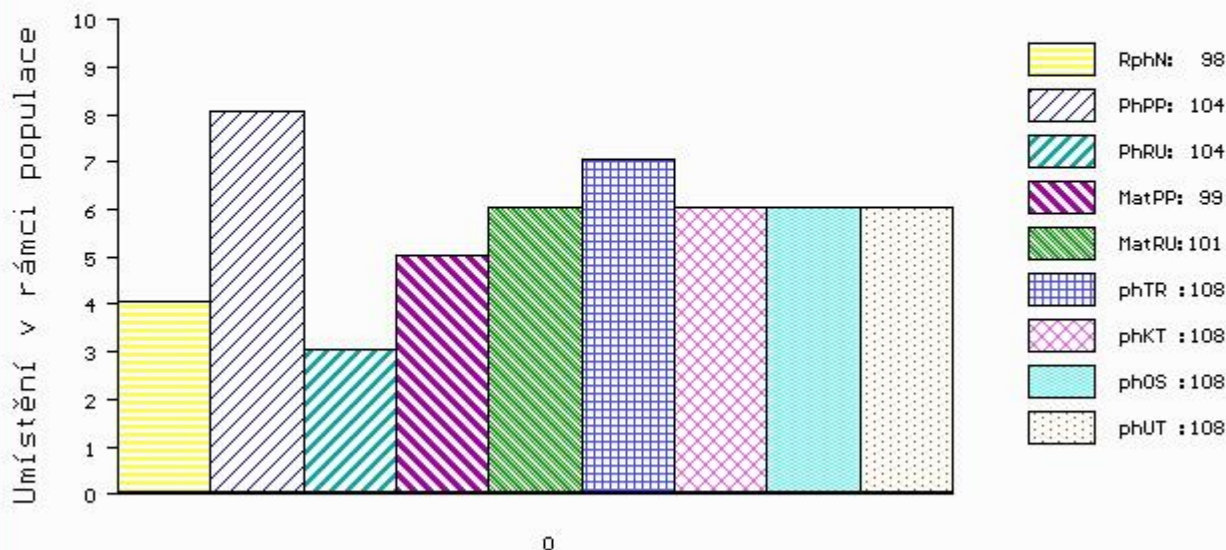
MA 156774 942 CZ /3 ot FIFINKA ZE SV.KATEŘINY 393000156774942
 OMM ZLI 343 JASNÝ VFU 007764119002
 MM 99283 932 CZ FÍBÍ 189000099283932
 MMM 21174 347 CZ 189000021174347

Vl.užit:nar: 38 kg ve 120d: 182 kg ve 210d: 283 kg v 365d: 458 kg / kříž: 0 cm
 Přírustek od narození: 1187 g / 98 šourek 36 cm
 Věk při ZV 459 dní aktuálně k 13.03.18 hmotnost: 508 kg výška v kříži: 136 cm

PLEMENNÉ HODNOTY										LINEARNÍ HODNOCENÍ							
	pp	ru	pp	ru	TR	KT	OS	UT		Hmot	kříž	TR	KT	OS	UT	CE	
BÝK	PE	104	104	ME	99	101	108	108	108	108							
MATKA	PE	102	100	ME	105	100	95	105	107	104	678	143	21	20	19	7	67
OTEC	PE	95	99	ME	101	104	114	113	111	113	631	142	28	22	21	8	79

HODNOCEN: TR 7 / / 5 KT / / OS / / UT Výsledek:

ÚROVEŇ PLEMENNÝCH HODNOT



č.kat:02 uš.číslo 000589874 042 CZ

Číslo : 589876 042 CZ DAFFY Z BYNOVCE Číslo katalogu 3
 Dat.nar. : 19.02.2017 Plemeno : Y100 Limousine
 Chovatel : Němec Eduard, Bynovec
 Majitel : Němec Eduard, Bynovec

OOO 267 694 CASSIS 4088028055
 OO ZLI 490 REMIX 1717626948
 MOO 1797002235 FR NOUGATINE 1797002235

OTEC ZLI 873 TEZE Z LAŽIŠTĚ 408000701970031
 OMO 270 334 TARZAN 4802022945
 MO 4807043727 FR BERTILLE 4807043727
 MMO 4803023372 FR TIGRESSE 4803023372

OOM ZLI 325 KOLJA VFU 007764119005
 OM ZLI 450 NOVÁČEK VFU 007000106441081
 MOM 113294 704 CZ ITAKA VFU 007000113294704

MA 256121 932 CZ /4 ot 189000256121932
 OMM ZLI 343 JASNÝ VFU 007764119002
 MM 99286 932 CZ 189000099286932
 MMM 36010 347 CZ 189000036010347

Vl.užit:nar: 40 kg ve 120d: 179 kg ve 210d: 282 kg v 365d: 448 kg / kříž: 135 cm
 Přírustek od narození: 1114 g / 106 šourek 31 cm
 Věk při ZV 450 dní aktuálně k 13.03.18 hmotnost: 471 kg výška v kříži: 135 cm

PLEMENNÉ HODNOTY										LINEARNÍ HODNOCENÍ							
	pp	ru	pp	ru	TR	KT	OS	UT		Hmot	kříž	TR	KT	OS	UT	CE	
BÝK	PE	101	98	ME	94	108	106	101	100	103							
MATKA	PE	92	89	ME	103	104	94	94	96	96	746	144	24	21	20	7	72
OTEC	PE	104	106	ME	89	110	101	96	97	98	608	136	21	21	21	7	70

HODNOCEN: TR 7 / / 4 KT / / OS / / UT Výsledek:

