

# KATALOG ZÁKLADNÍHO VÝBĚRU

dne 22.6.2018

Valenta Petr, Budyně

Začátek 10,30 hod.

Č. k.	Číslo býčka	OTEC st.reg.	DATUM NAROZENÍ	PLEM	HM. kg	KŘ. cm	Přír. od nar. g	RPH	CHOVATEL
1	43817 034 CZ	ZMS 505	01.05.17	S100	570	137	1374 g	108	Valenta Petr, Budyně
2	43822 034 CZ	ZSI 894	24.05.17	S100	578	135	1490 g	118	Valenta Petr, Budyně

Plemenné hodnoty uvedené v katalogu jsou spočítány k 31.3.2018



## Vysvětlivky ke zkratkám ve jménech v katalogu :

ET	- býček narozen po embryotrasferu
RED	- zbarvení red angus
P,V	- bezrohý / volný roh - heterozygot (MS,CH,LI,BA)
PP	- bezrohý – homozygot stanovené testem DNA (MS,CH,LI,BA)
R	- rohatý (MS)
+/+	- homozygot s alelami způsobujícími běžné osvalení (GS)
+ /MH	- heterozygot s jednou alelou podmiňující dvojí osvalení (GS)
MH/MH	- homozygot - obě alely podmiňující dvojí osvalení (GS – oddíl „B“ PK )

### U matek plemene BA

Třída	Výška kříž (cm)	Hmotnost (kg)	RPH přímý efekt	RPH mat. efekt	RPH osvalení
SE	147 a více	800 a více	105 a vic	103 a vic	103 a vic
EC	147 a více	800 a více	105 a vic	pod 103	103 a vic
EM	147 a více	800 a více	pod 105	103 a vic	pod 103
CM	pod 147	pod 800	105 a vic	103 a vic	103 a vic
C1	pod 147	pod 800	105 a vic	pod 103	103 a vic
M1	pod 147	pod 800	pod 105	103 a vic	pod 103

### Popisky grafu úrovně plemenných hodnot

Jednotlivé plemenné hodnoty jsou rozděleny do pásem na základě výpočtu kvantilu normálního rozložení, které udávají, jak si konkrétní jedinec stojí v porovnání s průměrem populace plemenných býčků odchovaných v období 2012 – 2017.

pásma	Pozice býka v rámci populace	zkratka	Popis údaje v grafu
10	býk patří hodnotou RPH do 10 % nejlepších býků v daném ukazateli	<i>RphT</i>	RPH pro přírůstek v testu
9	býk patří hodnotou RPH do 20 % nejlepších býků v daném ukazateli	<i>RphN</i>	RPH pro životní přírůstek
8	býk patří hodnotou RPH do 30 % nejlepších býků v daném ukazateli	<i>RpPP</i>	RPH pro přímý efekt porody
7	býk patří hodnotou RPH do 40 % nejlepších býků v daném ukazateli	<i>RpRU</i>	RPH pro přímý efekt růst
6	býk patří hodnotou RPH do 50 % nejlepších býků v daném ukazateli	<i>MatPP</i>	RPH pro maternální efekt porody
5	býk patří hodnotou RPH do průměru býků v daném ukazateli	<i>MatRU</i>	RPH pro maternální efekt růst
4	býk patří hodnotou RPH do 60 % nejlepších býků v daném ukazateli	<i>phTR</i>	RPH pro lineární hodnocení těl. rámce
3	býk patří hodnotou RPH do 70 % nejlepších býků v daném ukazateli	<i>phKT</i>	RPH pro lineární hodnocení kap. těla
2	býk patří hodnotou RPH do 80 % nejlepších býků v daném ukazateli	<i>phOS</i>	RPH pro lineární hodnocení osvalení
1	býk patří hodnotou RPH do 90 % nejlepších býků v daném ukazateli	<i>phUT</i>	RPH pro lineární hodnocení užit. typ

### Hlavní selekční kritéria pro výběr do plemnitby na OPB a odchovu u chovatele

Hlavním selekčním kritériem bude pouze lineární hodnocení při základním výběru.

#### Důvody vyřazení před základním výběrem

- hodnocení tělesného rámce (1,2,3 body dle parametrů daného plemene)
- hodnocení bodů za hmotnost v 365 dnech (1,2,3 body dle parametrů daného plemene)
- nepředvedení býka k základnímu výběru na ohlávce nebo na vodící tyči
- na základě rozhodnutí majitele býka o jeho vyřazení
- zdravotní důvody (displazie varlat, apod.)

#### Důvody vyřazení při základním výběrem

- hodnocení délky těla (1,2,3 body dle parametrů daného plemene)
- hodnocení ukazatelů kapacity těla (1,2,3 body dle parametrů daného plemene)
- hodnocení ukazatelů osvalení (1,2,3 body dle parametrů daného plemene)
- hodnocení užitkové typu (1,2,3 body dle parametrů daného plemene)
- závažné vady exteriéru při základním výběru
- neodpovídající funkčnost končetin při základním výběru
- zdravotní důvody (displazie varlat, apod.)

## Reklamační řád pro základní výběry býků

Majitel odchovávaného býčka má právo podat reklamaci proti rozhodnutí výběrové komise (ČSCHMS). Tato reklamační může mít písemnou nebo ústní formu. Předmětem reklamační může být pouze konečný výsledek výběru (vybrán, odročen, vyřazen), nikoliv nesouhlas s bodovým hodnocením daného býka. Po skončení základního výběru býků vyzve předseda výběrové komise k podání případných protestů (reklamací). Reklamační se podává předsedovi výběrové komise nejpozději do 60-ti minut od jeho výzvy. Jménem majitele býka může jednat také zástupce odchovny plemenných býků (OPB). Reklamační je podmíněna složením nevratné kauce 1000 Kč, přičemž polovina z této částky je určena pro provozovatele OPB a polovina pro ČSCHMS. Tato kauce musí být složena okamžitě v hotovosti v době podání reklamační předsedovi výběrové komise. Po vznesení reklamační a složení nevratné kauce následuje nové předvedení býka.

V případě shodného verdiktu výběrové komise a majitele býka je platný tento shodný verdikt. V případě neshody mezi verdiktem výběrové komise a majitelem býka je býk odročen a bude proveden nový základní výběr. V případě opakovaného protestu je nutné reklamaci podat písemnou formou. Provedení nového základního výběru je podmíněno složením kauce 5000 Kč za každého reklamovaného býka. Kauce se skládá na účet ČSCHMS nejpozději do 10-ti kalendářních dnů ode dne provedení základního výběru. V případě, že nebudou peníze připsány na účet v daném termínu, platí původní verdikt výběrové komise a reklamační se dále neřeší. Nový základní výběr se uskuteční do 30-ti dnů od sporného výběru, pokud se obě strany nedohodnou jinak. Většinové složení komise nesmí být totožné se složením komise, která vynesla sporný verdikt. O složení nové komise rozhoduje ČSCHMS po dohodě s příslušnou Radou PK daného plemene. O závěru nového základního výběru je sepsán nový výběrový protokol. Proti tomuto rozhodnutí se již nelze dále odvolat. V případě, že je potvrzeno původní rozhodnutí výběrové komise, propadá kauce ve prospěch ČSCHMS, v opačném případě se vrací majiteli býka do 10-ti kalendářních dnů od provedení nového základního výběru. Náklady spojené s novým základním výběrem (zejména cestovné členů výběrové komise, případně oprávněné nároky spojené s odměnou za odvedenou práci) nese strana, která při svém rozhodnutí či jednání nebyla v právu. Tyto náklady jsou zúčtovány na základě vystavené faktury zaslané druhé straně nejpozději do 14 dnů od provedení opakovaného základního výběru. V každém případě se o reklamaci vede písemný zápis. Rozhodnutí výběrové komise se váže ke konkrétnímu zvířeti v konkrétním čase a není možno se na něj odvolávat v případných následných sporech.

Schváleno výborem ČSCHMS dne 21.3.2006 v Hradištku pod Medníkem, změny schváleny 9.6.2017 Grémiem předsedů rad plemenných knih v Hradištku pod Medníkem



<b><u>Sekretariát:</u></b> ČSCHMS Praha Těšnov 17 11705 Praha 1 Mobil : +420 724 007 860 Telefon : +420 221 812 865 E-mail : <a href="mailto:info@cschms.cz">info@cschms.cz</a>	<b><u>Ředitel PK</u></b> Kopecký Jan Osík 201 569 67 Osík u Litomyšle Mobil : +420 724 007 862 Telefon : +420 461 612 809 E-mail : <a href="mailto:kopecky@cschms.cz">kopecky@cschms.cz</a>	<b><u>Adresa PK</u></b> Honová Nina Osvoboditelů 35/9 410 02 Lovosice Mobil : +420 724 073 641 E-mail : <a href="mailto:honova@cschms.cz">honova@cschms.cz</a>
--	--	--

Číslo : **43817 034 CZ**      **DRACONUS BUDYŇSKÝ PP**      Číslo katalogu 1  
 Dat.nar. : 01.05.2017   Plemeno : S100      Masný simentál  
 Chovatel : Valenta Petr, Budyně  
 Majitel : Valenta Petr, Budyně

OOO      ZSI 949      CURAHEEN VIO ET R      171059860169  
 OO      ZMS 104      VINGEGAARD HERMINATOR ET P      41524-01439  
 MOO      4152401244 DK      VINGEGAARD EPOKE ET P      41524-01244

**Otec      ZMS      505      BAALJAGG BUDYŇSKÝ P      420000877882031**  
 OMO      ZSI 538      PATRON Z CUNKOVA V      253000600018031  
 MO      459085 931 CZ P      420000459085931  
 MMO      117534 942 CZ P      061000117534942

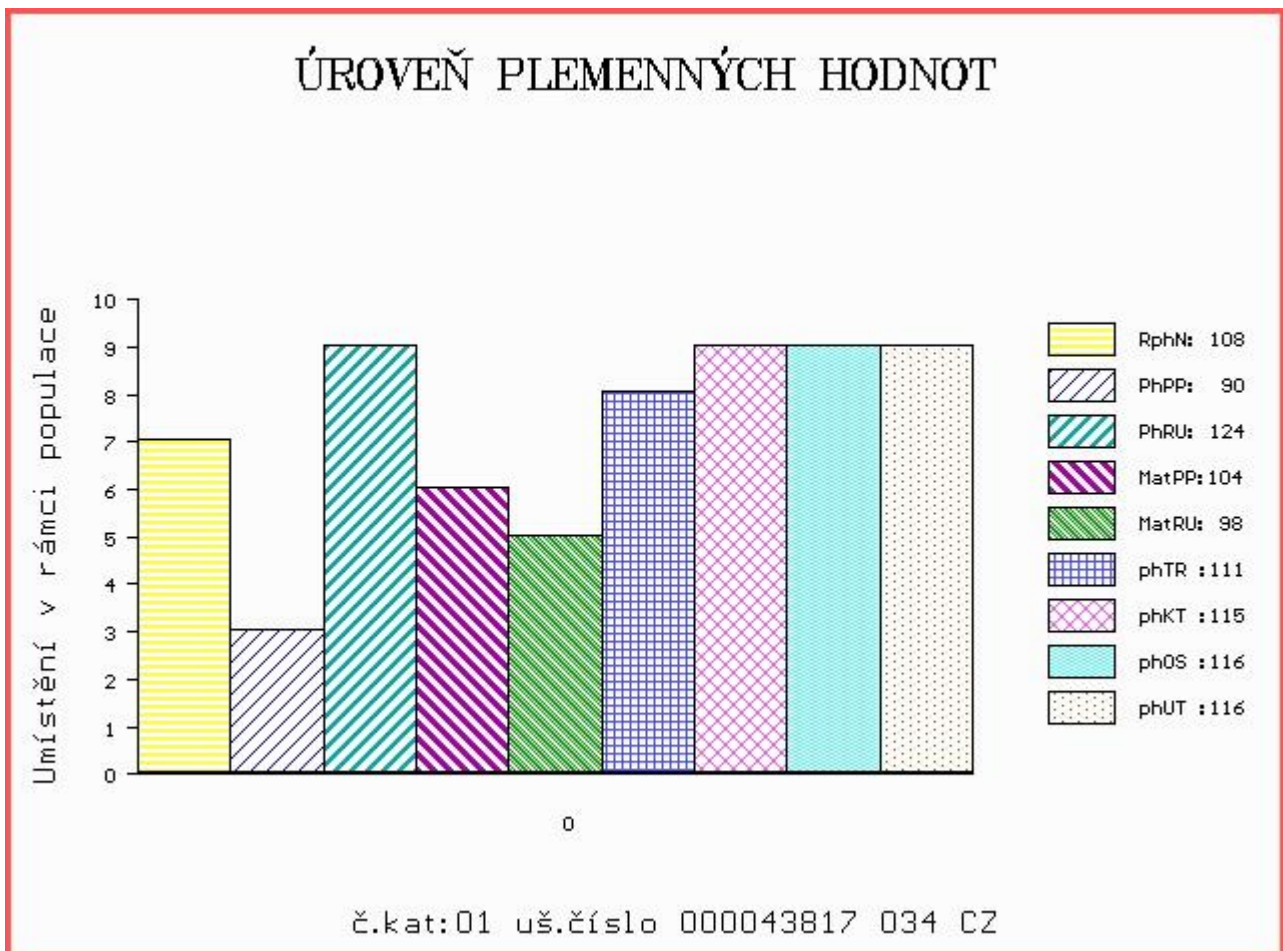
OOM      269 502      SLIEVENAGH FANTASTIC      M042510  
 OM      ZSI 390      LYKKE ATLANTIS P      41344-00347  
 MOM      4134400294 DK      LYKKE ULUPULU P      41344-00294

**MA      444361 931 CZ      /4 ot ULMA VODŇANSKÁ P      145000444361931**  
 OMM      ZSI 074      LCHMN MSTR ABUDANCE 217Y P      ASA 1390776  
 MM      110757 207 CZ      CHVÁLA VODŇANSKÁ P      145207110757  
 MMM      23516 267 CZ      MS BCM STAR 63D P      PG368350

Vl.užit:nar: **48** kg ve 120d: **247** kg ve 210d: **388** kg v 365d: **554** kg / kříž: **137** cm  
 Přírustek od narození: **1374 g / 108** šourek **39** cm  
 Věk při ZV **417** dní aktuálně k 16.05.18 hmotnost: **570** kg      výška v kříži: **137** cm

PLEMENNÉ HODNOTY										LINEARNÍ HODNOCENÍ						
	pp	ru	pp	ru	TR	KT	OS	UT		Hmot	kříž	TR	KT	OS	UT	CE
BÝK	PE	<b>90</b>	<b>124</b>	ME	<b>104</b>	<b>98</b>	<b>111</b>	<b>115</b>	<b>116</b>	<b>116</b>						
MATKA	PE	<b>90</b>	<b>105</b>	ME	<b>110</b>	<b>109</b>	<b>103</b>	<b>104</b>	<b>105</b>	<b>104</b>	<b>730</b>	<b>/ 144</b>	<b>22</b>	<b>19</b>	<b>18</b>	<b>6 65</b>
Otec	PE	<b>94</b>	<b>122</b>	ME	<b>97</b>	<b>95</b>	<b>112</b>	<b>117</b>	<b>117</b>	<b>117</b>	<b>786</b>	<b>/ 143</b>	<b>26</b>	<b>23</b>	<b>23</b>	<b>8 80</b>

HODNOCEN: TR 6 / / 8 KT / / OS / / UT      Výsledek:



Číslo : **43822 034 CZ** **DASSEM BUDYŇSKÝ P** Číslo katalogu 2  
 Dat.nar. : 24.05.2017 Plemeno : S100 Masný simentál  
 Chovatel : Valenta Petr, Budyně  
 Majitel : Valenta Petr, Budyně

OOO ZSI 352 NÁRODNÍ VÍTĚZ VODŇANSKÝ P 145000182450031  
 OO ZSI 599 REJNOK OD BÍLÉHO DOMU P 164000540733032  
 MOO 107250 310 CZ P 164000107250310

**OTEC ZSI 894 UMBRO P 296000695173032**  
 OMO ZSI 319 MAĎAR OD BÍLÉHO DOMU P 164000067963032  
 MO 175304 932 CZ P 164000175304932  
 MMO 8604 370 CZ P 164370008604

OOM ZSI 369 LYKKE ANDERS P 41344-00335  
 OM ZSI 669 SIMON Z LEŽNICE P 340000528232041  
 MOM 1302603473 DE EMPORE P 13.026 03473

**MA 459100 931 CZ /5 ot VERUNKA BUDYŇSKÁ P 420000459100931**  
 OMM 271 911 VINGEGAARD ABRAHAM P 41524-01094  
 MM 4152401 223 DK VINGEGAARD DIXIE PP 41524-01223  
 MMM 4152400874 DK VINGEGAARD RAVENNA P 41524-00874

Vl.užit:nar: **46** kg ve 120d: **204** kg ve 210d: **359** kg v 365d: **589** kg / kříž: **135** cm  
 Přírustek od narození: **1490 g / 118** šourek **38** cm  
 Věk při ZV **394** dní aktuálně k 16.05.18 hmotnost: **578** kg výška v kříži: **135** cm

PLEMENNÉ HODNOTY										LINEARNÍ HODNOCENÍ							
	pp	ru	pp	ru	TR	KT	OS	UT		Hmot	kříž	TR	KT	OS	UT	CE	
BÝK	PE	<b>86</b>	<b>127</b>	ME	<b>103</b>	<b>98</b>	<b>106</b>	<b>115</b>	<b>116</b>	<b>117</b>							
MATKA	PE	<b>83</b>	<b>115</b>	ME	<b>104</b>	<b>107</b>	<b>108</b>	<b>103</b>	<b>101</b>	<b>106</b>	<b>772</b>	<b>/ 146</b>	<b>27</b>	<b>19</b>	<b>18</b>	<b>6</b>	<b>70</b>
OTEC	PE	<b>81</b>	<b>138</b>	ME	<b>105</b>	<b>88</b>	<b>111</b>	<b>121</b>	<b>122</b>	<b>122</b>	<b>780</b>	<b>/ 140</b>	<b>25</b>	<b>24</b>	<b>24</b>	<b>9</b>	<b>82</b>

HODNOCEN: TR 6 / / 9 KT / / OS / / UT Výsledek:

