

**KATALOG ZÁKLADNÍHO VÝBĚRU**  
**dne 25.6.2018**  
**Zatloukal Jan, Velké Dvorce**  
**Začátek 09,00 hod.**

Č. k.	Číslo býčka	OTEC st.reg.	DATUM NAROZENÍ	PLEM	HM. kg	KŘ. cm	Přír.od g	nar. RPH	CHOVATEL
1	916030 032	CZ ZIT 709	20.04.17	T100	640	137	1486 g	108	Zatloukal Jan, Velké Dvorce
2	916037 032	CZ ZTI 653	27.04.17	T100	606	138	1434 g	107	Zatloukal Jan, Velké Dvorce
3	916040 032	CZ ZIT 709	01.05.17	T100	656	138	1572 g	107	Zatloukal Jan, Velké Dvorce
4	916082 032	CZ PMS 624	08.04.17	S100	760	144	1737 g	131	Zatloukal Jan, Velké Dvorce
5	916074 032	CZ PMS 624	14.04.17	S100	724	144	1674 g	130	Zatloukal Jan, Velké Dvorce
6	916087 032	CZ ZSI 768	25.04.17	S100	558	140	1264 g	107	Zatloukal Jan, Velké Dvorce

**Plemenné hodnoty uvedené v katalogu jsou spočítány k 31.3.2018**



## Vysvětlivky ke zkratkám ve jménech v katalogu :

ET	- býček narozen po embryotrasferu
RED	- zbarvení red angus
P,V	- bezrohý / volný roh - heterozygot (MS,CH,LI,BA)
PP	- bezrohý – homozygot stanovené testem DNA (MS,CH,LI,BA)
R	- rohatý (MS)
+/+	- homozygot s alelami způsobujícími běžné osvalení (GS)
+ /MH	- heterozygot s jednou alelou podmiňující dvojí osvalení (GS)
MH/MH	- homozygot - obě alely podmiňující dvojí osvalení (GS – oddíl „B“ PK )

### U matek plemene BA

Třída	Výška kříž (cm)	Hmotnost (kg)	RPH přímý efekt	RPH mat. efekt	RPH osvalení
SE	147 a více	800 a více	105 a vic	103 a vic	103 a vic
EC	147 a více	800 a více	105 a vic	pod 103	103 a vic
EM	147 a více	800 a více	pod 105	103 a vic	pod 103
CM	pod 147	pod 800	105 a vic	103 a vic	103 a vic
C1	pod 147	pod 800	105 a vic	pod 103	103 a vic
M1	pod 147	pod 800	pod 105	103 a vic	pod 103

### Popisky grafu úrovně plemenných hodnot

Jednotlivé plemenné hodnoty jsou rozděleny do pásem na základě výpočtu kvantilu normálního rozložení, které udávají, jak si konkrétní jedinec stojí v porovnání s průměrem populace plemenných býčků odchovaných v období 2012 – 2017.

pásma	Pozice býka v rámci populace	zkratka	Popis údaje v grafu
10	býk patří hodnotou RPH do 10 % nejlepších býků v daném ukazateli	<i>RphT</i>	RPH pro přírůstek v testu
9	býk patří hodnotou RPH do 20 % nejlepších býků v daném ukazateli	<i>RphN</i>	RPH pro životní přírůstek
8	býk patří hodnotou RPH do 30 % nejlepších býků v daném ukazateli	<i>RpPP</i>	RPH pro přímý efekt porody
7	býk patří hodnotou RPH do 40 % nejlepších býků v daném ukazateli	<i>RpRU</i>	RPH pro přímý efekt růst
6	býk patří hodnotou RPH do 50 % nejlepších býků v daném ukazateli	<i>MatPP</i>	RPH pro maternální efekt porody
5	býk patří hodnotou RPH do průměru býků v daném ukazateli	<i>MatRU</i>	RPH pro maternální efekt růst
4	býk patří hodnotou RPH do 60 % nejlepších býků v daném ukazateli	<i>phTR</i>	RPH pro lineární hodnocení těl. rámce
3	býk patří hodnotou RPH do 70 % nejlepších býků v daném ukazateli	<i>phKT</i>	RPH pro lineární hodnocení kap. těla
2	býk patří hodnotou RPH do 80 % nejlepších býků v daném ukazateli	<i>phOS</i>	RPH pro lineární hodnocení osvalení
1	býk patří hodnotou RPH do 90 % nejlepších býků v daném ukazateli	<i>phUT</i>	RPH pro lineární hodnocení užit. typ

### Hlavní selekční kritéria pro výběr do plemnitby na OPB a odchovu u chovatele

Hlavním selekčním kritériem bude pouze lineární hodnocení při základním výběru.

#### Důvody vyřazení před základním výběrem

- hodnocení tělesného rámce (1,2,3 body dle parametrů daného plemene)
- hodnocení bodů za hmotnost v 365 dnech (1,2,3 body dle parametrů daného plemene)
- nepředvedení býka k základnímu výběru na ohlávce nebo na vodící tyči
- na základě rozhodnutí majitele býka o jeho vyřazení
- zdravotní důvody (displazie varlat, apod.)

#### Důvody vyřazení při základním výběrem

- hodnocení délky těla (1,2,3 body dle parametrů daného plemene)
- hodnocení ukazatelů kapacity těla (1,2,3 body dle parametrů daného plemene)
- hodnocení ukazatelů osvalení (1,2,3 body dle parametrů daného plemene)
- hodnocení užitkové typu (1,2,3 body dle parametrů daného plemene)
- závažné vady exteriéru při základním výběru
- neodpovídající funkčnost končetin při základním výběru
- zdravotní důvody (displazie varlat, apod.)

## Reklamační řád pro základní výběry býků

Majitel odchovávaného býčka má právo podat reklamaci proti rozhodnutí výběrové komise (ČSCHMS). Tato reklamační může mít písemnou nebo ústní formu. Předmětem reklamační může být pouze konečný výsledek výběru (vybrán, odročen, vyřazen), nikoliv nesouhlas s bodovým hodnocením daného býka. Po skončení základního výběru býků vyzve předseda výběrové komise k podání případných protestů (reklamací). Reklamační se podává předsedovi výběrové komise nejpozději do 60-ti minut od jeho výzvy. Jménem majitele býka může jednat také zástupce odchovny plemenných býků (OPB). Reklamační je podmíněna složením nevratné kauce 1000 Kč, přičemž polovina z této částky je určena pro provozovatele OPB a polovina pro ČSCHMS. Tato kauce musí být složena okamžitě v hotovosti v době podání reklamační předsedovi výběrové komise. Po vznesení reklamační a složení nevratné kauce následuje nové předvedení býka.

V případě shodného verdiktu výběrové komise a majitele býka je platný tento shodný verdikt. V případě neshody mezi verdiktem výběrové komise a majitelem býka je býk odročen a bude proveden nový základní výběr. V případě opakovaného protestu je nutné reklamaci podat písemnou formou. Provedení nového základního výběru je podmíněno složením kauce 5000 Kč za každého reklamovaného býka. Kauce se skládá na účet ČSCHMS nejpozději do 10-ti kalendářních dnů ode dne provedení základního výběru. V případě, že nebudou peníze připsány na účet v daném termínu, platí původní verdikt výběrové komise a reklamační se dále neřeší. Nový základní výběr se uskuteční do 30-ti dnů od sporného výběru, pokud se obě strany nedohodnou jinak. Většinové složení komise nesmí být totožné se složením komise, která vynesla sporný verdikt. O složení nové komise rozhoduje ČSCHMS po dohodě s příslušnou Radou PK daného plemene. O závěru nového základního výběru je sepsán nový výběrový protokol. Proti tomuto rozhodnutí se již nelze dále odvolat. V případě, že je potvrzeno původní rozhodnutí výběrové komise, propadá kauce ve prospěch ČSCHMS, v opačném případě se vrací majiteli býka do 10-ti kalendářních dnů od provedení nového základního výběru. Náklady spojené s novým základním výběrem (zejména cestovné členů výběrové komise, případně oprávněné nároky spojené s odměnou za odvedenou práci) nese strana, která při svém rozhodnutí či jednání nebyla v právu. Tyto náklady jsou zúčtovány na základě vystavené faktury zaslané druhé straně nejpozději do 14 dnů od provedení opakovaného základního výběru. V každém případě se o reklamaci vede písemný zápis. Rozhodnutí výběrové komise se váže ke konkrétnímu zvířeti v konkrétním čase a není možno se na něj odvolávat v případných následných sporech.

Schváleno výborem ČSCHMS dne 21.3.2006 v Hradištku pod Medníkem, změny schváleny 9.6.2017 Grémiem předsedů rad plemenných knih v Hradištku pod Medníkem



<b><u>Sekretariát:</u></b> ČSCHMS Praha Těšnov 17 11705 Praha 1 Mobil : +420 724 007 860 Telefon : +420 221 812 865 E-mail : <a href="mailto:info@cshms.cz">info@cshms.cz</a>	<b><u>Ředitel PK</u></b> <i>Kopecký Jan</i> Osík 201 569 67 Osík u Litomyšle Mobil : +420 724 007 862 Telefon : +420 461 612 809 E-mail : <a href="mailto:kopeccky@cshms.cz">kopeccky@cshms.cz</a>	<b><u>Adresa PK</u></b> <i>Honová Nina</i> Osvoboditelů 35/9 410 02 Lovosice Mobil : +420 724 073 641 E-mail : <a href="mailto:honova@cshms.cz">honova@cshms.cz</a>
--	---	---

Číslo : 916030 032 CZ DIBLÍK OD BÍLÉHO DOMU Číslo katalogu 1  
 Dat.nar. : 20.04.2017 Plemeno : T100 Charolais  
 Chovatel : Zatloukal Jan, Velké Dvorce  
 Majitel : Zatloukal Jan, Velké Dvorce

OOO 272 545 TERNOIS 6204783245  
 OO ZTI 900 ARTOIS 5810006623  
 MOO 5811999070 FR PIN UP 5811999070

**OTEC ZIT 709 ARCHIBALD Z MOKRÝŠOVA 405000710091053**

OMO ZCH 646 KOLORÁDO 132586110212  
 MO 182639 953 CZ 405000182639953  
 MMO 110295 503 CZ 246503110295

OOM ZCH 449 LAUREL 7195122401  
 OM ZTI 653 SANTINI 304000562441081  
 MOM 117208 981 CZ 304000117208981

**MA 397235 932 CZ /2 ot 164000397235932**

OMM ZCH 656 KALKATA 017694152317  
 MM 175221 932 CZ 164000175221932  
 MMM 4751 310 CZ 164310004751

Vl.užit:nar: 47 kg ve 120d: 190 kg ve 210d: 298 kg v 365d: 559 kg / kříž: 0 cm  
 Přírustek od narození: 1486 g / 108 šourek 39 cm  
 Věk při ZV 431 dní aktuálně k 24.05.18 hmotnost: 640 kg výška v kříži: 137 cm

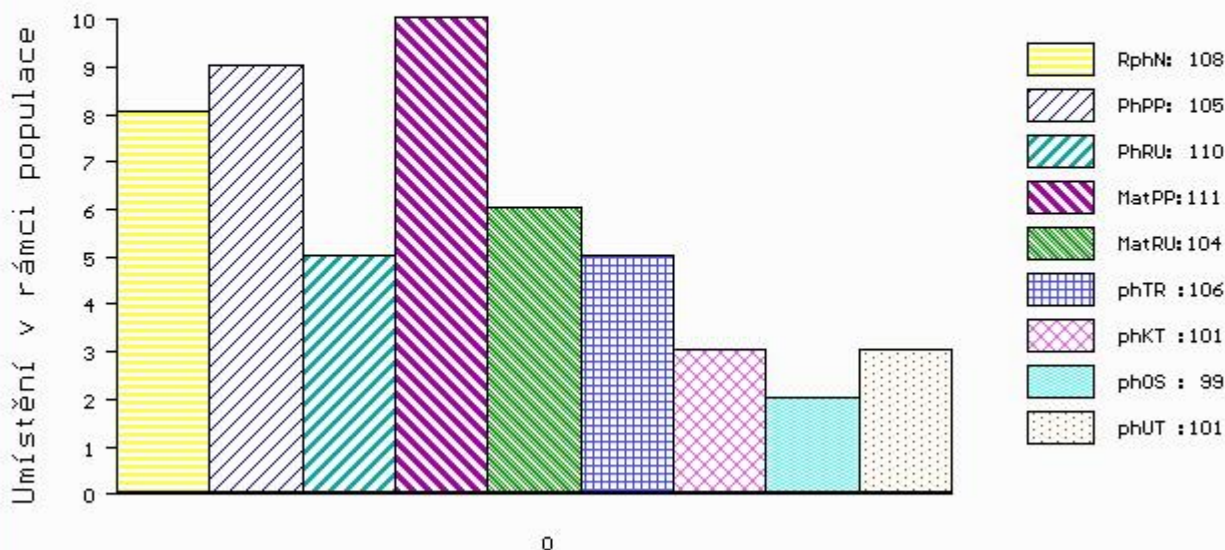
PLEMENNÉ HODNOTY

LINEARNÍ HODNOCENÍ

	pp	ru	pp	ru	TR	KT	OS	UT	Hmot	kříž	TR	KT	OS	UT	CE		
BÝK	PE	105	110	ME	111	104	106	101	99	101							
MATKA	PE	101	107	ME	110	99	100	98	99	100	690	150	23	19	18	7	67
OTEC	PE	107	111	ME	112	110	103	103	101	103	745	142	26	22	23	8	79

HODNOCEN: TR 7 / / 9 KT / / OS / / UT Výsledek:

## ÚROVEŇ PLEMENNÝCH HODNOT



č.kat:01 uš.číslo 000916030 032 CZ

Číslo : 916037 032 CZ DÁREČEK OD BÍLÉHO DOMU Číslo katalogu 2  
 Dat.nar. : 27.04.2017 Plemeno : T100 Charolais  
 Chovatel : Zatloukal Jan, Velké Dvorce  
 Majitel : Zatloukal Jan, Velké Dvorce

OOO ZCH 336 CONCILE RR5 8587103951  
 OO ZCH 449 LAUREL 7195122401  
 MOO 7186127842 FR BUVETTE 7186127842

OTEC ZTI 653 SANTINI 304000562441081  
 OMO ZCH 578 EPSOM 4289102555  
 MO 117208 981 CZ 304000117208981  
 MMO 116990 511 CZ 069511116990

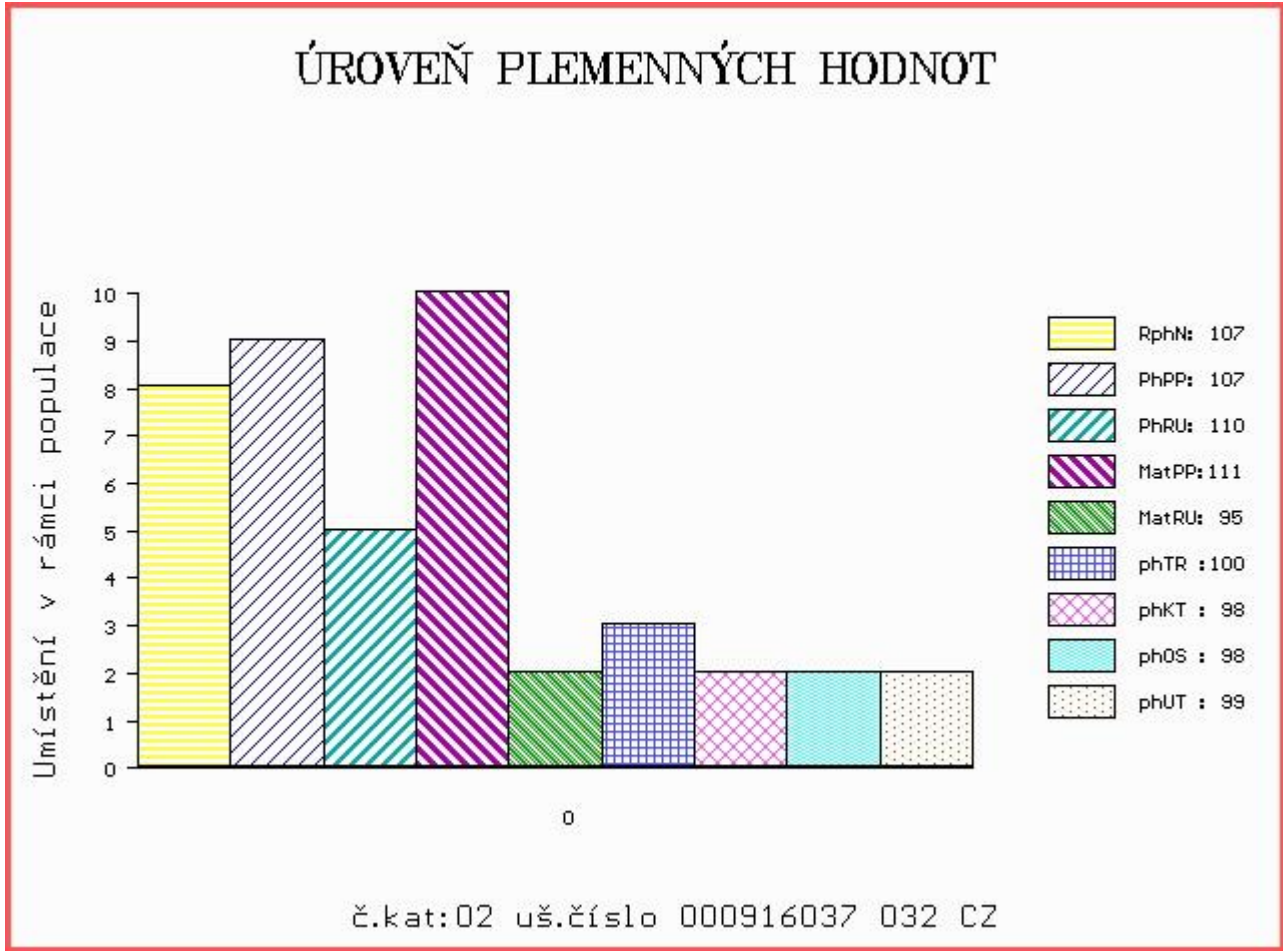
OOM ZCH 648 KARGO 018487107969  
 OM ZTP 180 OŘECH OD BÍLÉHO DOMU 164000540666032  
 MOM 8562 370 CZ 164370008562

MA 231753 932 CZ /4 ot 164000231753932  
 OMM ZCH 240 CASOAR 4587100162  
 MM 7045 417 CZ 164417007045  
 MMM 988 417 CZ IDOLE 3692101575

Vl.užit:nar: 44 kg ve 120d: 188 kg ve 210d: 300 kg v 365d: 561 kg / kříž: 138 cm  
 Přírustek od narození: 1434 g / 107 šourek 39 cm  
 Věk při ZV 424 dní aktuálně k 24.05.18 hmotnost: 606 kg výška v kříži: 138 cm

PLEMENNÉ HODNOTY										LINEARNÍ HODNOCENÍ							
	pp	ru	pp	ru	TR	KT	OS	UT	Hmot	kříž	TR	KT	OS	UT	CE		
BÝK	PE	107	110	ME	111	95	100	98	98	99							
MATKA	PE	101	104	ME	106	94	100	100	100	101	838	149	23	19	18	6	66
OTEC	PE	102	111	ME	121	99	97	98	99	100	654	136	23	20	19	7	69

HODNOCEN: TR 8 / / 9 KT / / OS / / UT Výsledek:



Číslo : 916040 032 CZ DOLÍČEK OD BÍLÉHO DOMU Číslo katalogu 3  
 Dat.nar. : 01.05.2017 Plemeno : T100 Charolais  
 Chovatel : Zatloukal Jan, Velké Dvorce  
 Majitel : Zatloukal Jan, Velké Dvorce

OOO 272 545 TERNOIS 6204783245  
 OO ZTI 900 ARTOIS 5810006623  
 MOO 5811999070 FR PIN UP 5811999070

OTEC ZIT 709 ARCHIBALD Z MOKRÝŠOVA 405000710091053  
 OMO ZCH 646 KOLORÁDO 132586110212  
 MO 182639 953 CZ 405000182639953  
 MMO 110295 503 CZ 246503110295

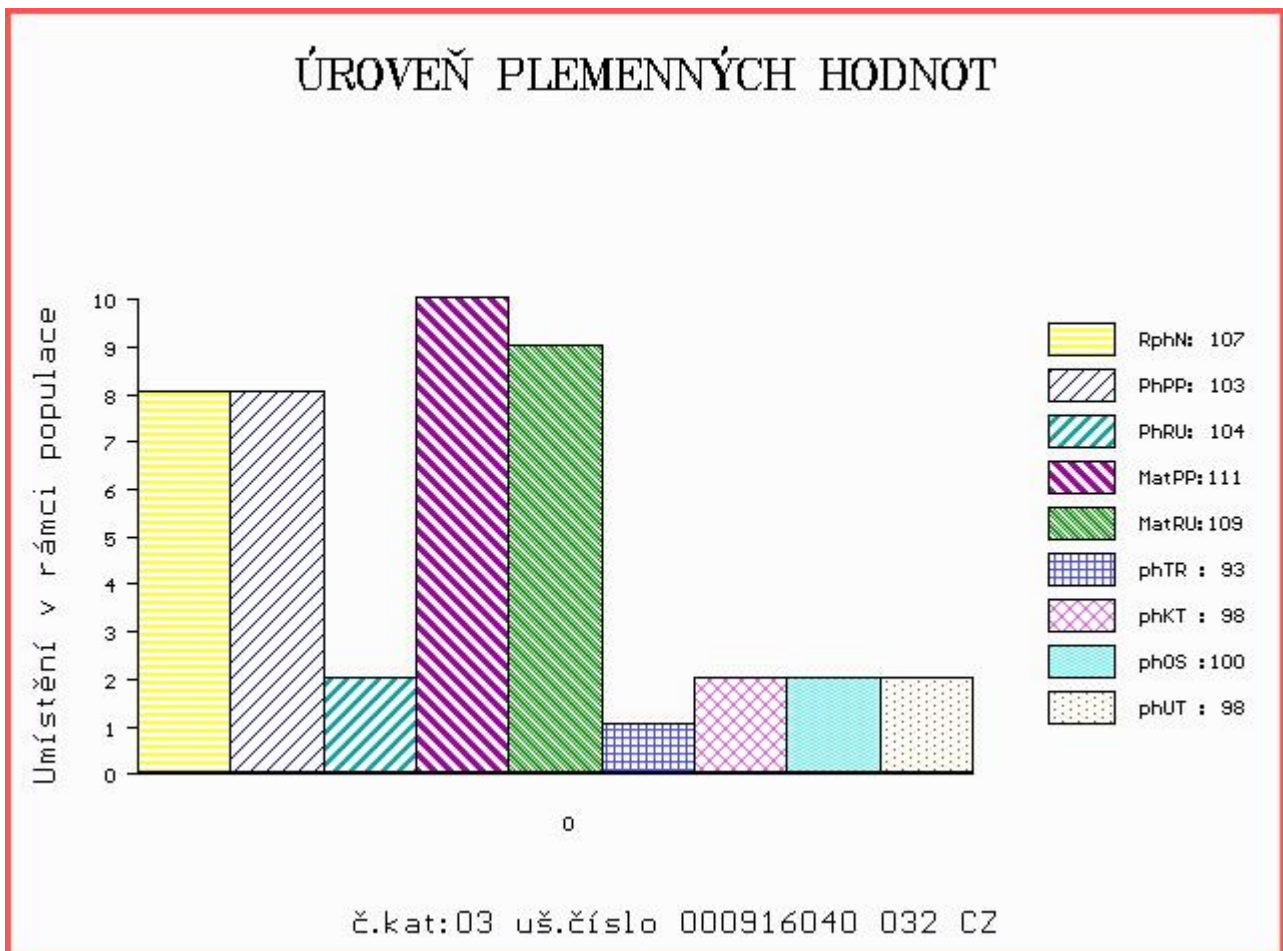
OOM ZCH 701 NOVOTEL 5897127519  
 OM ZCH 934 UPSILON 8567526330  
 MOM 8596105464 FR MUSETTE 8596105464

MA 126809 941 CZ /4 ot 062000126809941  
 OMM ZCH 370 GESTOR 164417005343  
 MM 103856 309 CZ 062000103856309  
 MMM 3091 417 CZ 062417003091

Vl.užit:nar: 46 kg ve 120d: 194 kg ve 210d: 288 kg v 365d: 609 kg / kříž: 138 cm  
 Přírustek od narození: 1572 g / 107 šourek 40 cm  
 Věk při ZV 420 dní aktuálně k 24.05.18 hmotnost: 656 kg výška v kříži: 138 cm

PLEMENNÉ HODNOTY										LINEARNÍ HODNOCENÍ							
	pp	ru	pp	ru	TR	KT	OS	UT	Hmot	kříž	TR	KT	OS	UT	CE		
BÝK	PE	103	104	ME	111	109	93	98	100	98							
MATKA	PE	93	106	ME	110	106	97	104	107	104	854	146	25	20	20	7	72
OTEC	PE	107	111	ME	112	110	103	103	101	103	745	142	26	22	23	8	79

HODNOCEN: TR 8 / /10 KT / / OS / / UT Výsledek:



Číslo : 916082 032 CZ DOBRÁK OD BÍLÉHO DOMU P Číslo katalogu 4  
 Dat.nar. : 08.04.2017 Plemeno : S100 Masný simentál  
 Chovatel : Zatloukal Jan, Velké Dvorce  
 Majitel : Zatloukal Jan, Velké Dvorce

OOO 269 782 OMORGA PRINCE R M060676  
 OO ZSI 564 VINGEGAARD COLORADO P 41524-01200  
 MOO 4152400724 DK VINGEGAARD NANNA ET P 41524-00724

OTEC PMS 624 ZABO LEŽNICKÝ R 400000561894041  
 OMO ZSI 400 HEDETOFT UNITED P 80185-00096  
 MO 135448 941 CZ EMA LEŽNICKÁ R 400000135448941  
 MMO 826 942 CZ P 061000000826942

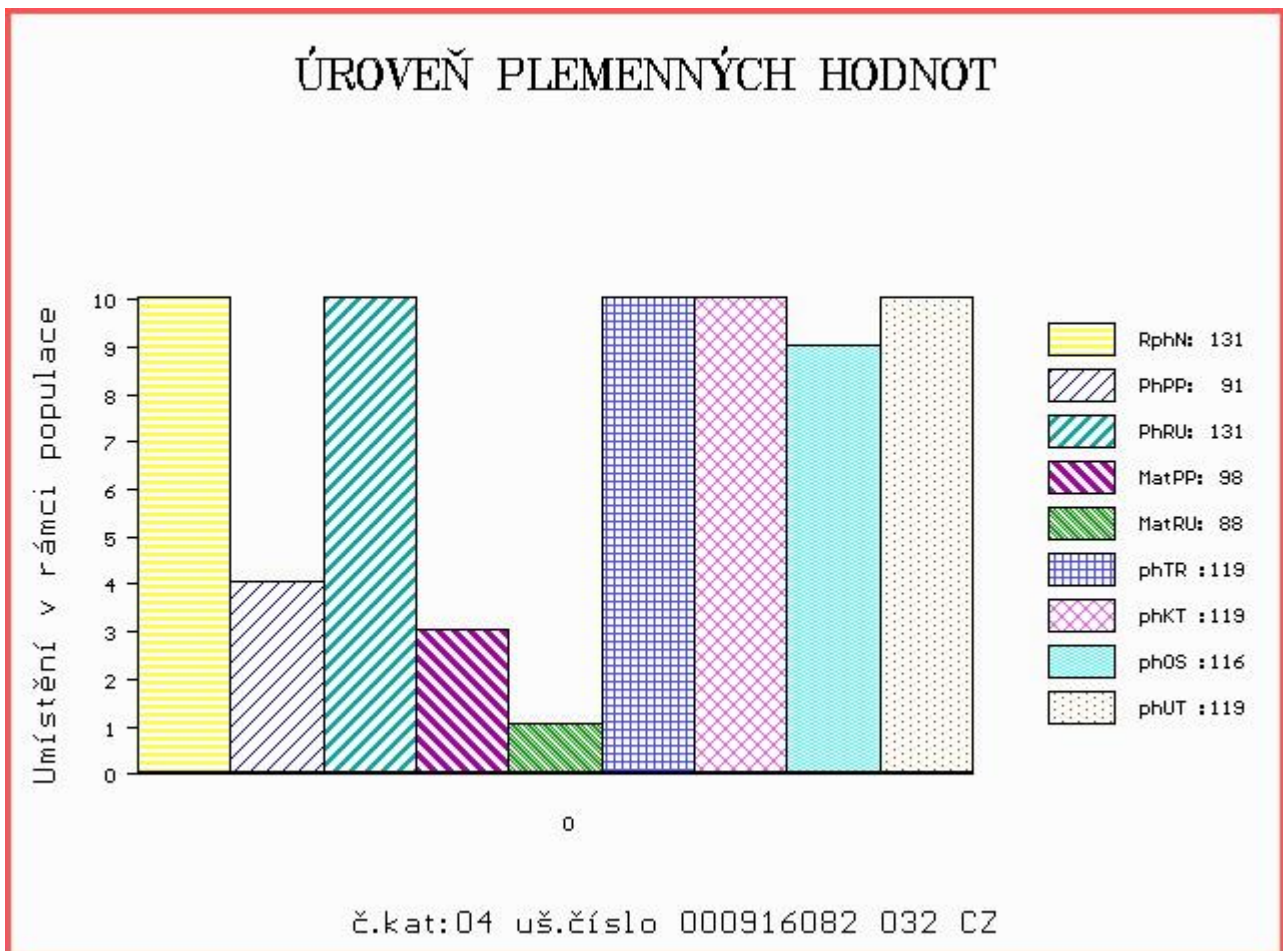
OOM 269 502 SLIEVENAGH FANTASTIC M042510  
 OM ZSI 592 LANGMOSE DON JUAN P 87201-00135  
 MOM 8720100115 DK LANGMOSE AFRODITE P 87201-00115

MA 360617 932 CZ /3 ot R 164000360617932  
 OMM ZSI 390 LYKKE ATLANTIS P 41344-00347  
 MM 231723 932 CZ R 164000231723932  
 MMM 136796 932 CZ 164000136796932

Vl.užit:nar: 46 kg ve 120d: 227 kg ve 210d: 360 kg v 365d: 697 kg / kříž: 0 cm  
 Přírustek od narození: 1737 g / 131 šourek 43 cm  
 Věk při ZV 443 dní aktuálně k 24.05.18 hmotnost: 760 kg výška v kříži: 144 cm

PLEMENNÉ HODNOTY										LINEARNÍ HODNOCENÍ					
	pp	ru	pp	ru	TR	KT	OS	UT	Hmot	kříž	TR	KT	OS	UT	CE
BÝK	PE	91	131	ME	98	88	119	119	116	119					
MATKA	PE	91	114	ME	108	87	112	113	111	113	706	143	23	20	7
OTEC	PE	81	128	ME	87	100	118	115	112	115	740	146	28	23	8

HODNOCEN: TR 9 / /10 KT / / OS / / UT Výsledek:



Číslo : 916074 032 CZ DANÍK OD BÍLÉHO DOMU P Číslo katalogu 5  
 Dat.nar. : 14.04.2017 Plemeno : S100 Masný simentál  
 Chovatel : Zatloukal Jan, Velké Dvorce  
 Majitel : Zatloukal Jan, Velké Dvorce

OOO 269 782 OMORGA PRINCE R M060676  
 OO ZSI 564 VINGEGAARD COLORADO P 41524-01200  
 MOO 4152400724 DK VINGEGAARD NANNA ET P 41524-00724

Otec PMS 624 ZABO LEŽNICKÝ R 400000561894041  
 OMO ZSI 400 HEDETOFT UNITED P 80185-00096  
 MO 135448 941 CZ EMA LEŽNICKÁ R 400000135448941  
 MMO 826 942 CZ P 061000000826942

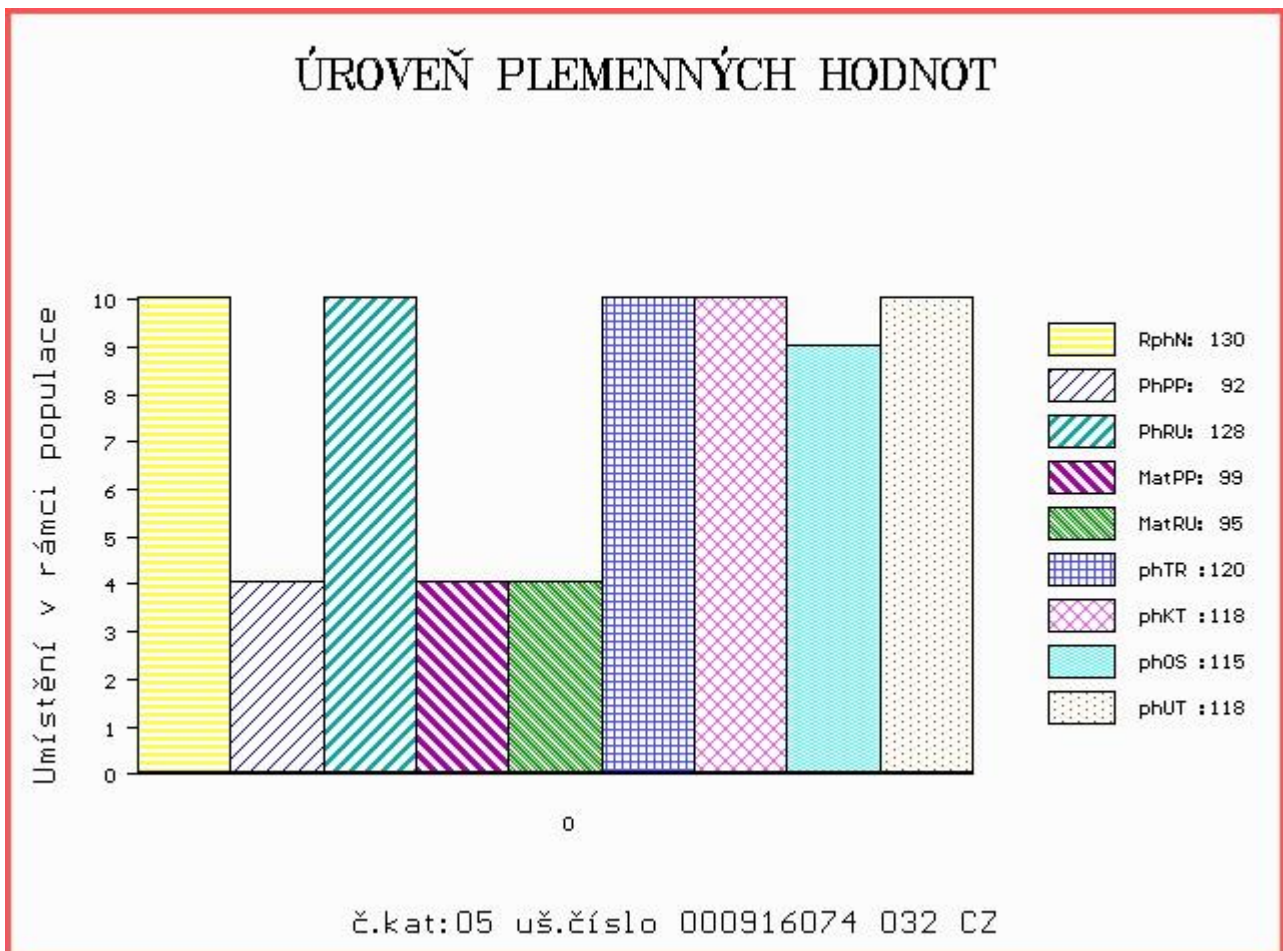
OOM ZSI 400 HEDETOFT UNITED P 80185-00096  
 OM PMS 085 SHERIF Z MALEŠIC V 410000674253031  
 MOM 289532 931 CZ P 145000289532931

MA 397152 932 CZ /2 ot P 164000397152932  
 OMM ZSI 137 EMIL P 16.011 00689  
 MM 64887 932 CZ P 164000064887932  
 MMM 107239 310 CZ P 164000107239310

Vl.užit:nar: 46 kg ve 120d: 237 kg ve 210d: 356 kg v 365d: 663 kg / kříž: 0 cm  
 Přírustek od narození: 1674 g / 130 šourek 44 cm  
 Věk při ZV 437 dní aktuálně k 24.05.18 hmotnost: 724 kg výška v kříži: 144 cm

PLEMENNÉ HODNOTY										LINEARNÍ HODNOCENÍ							
	pp	ru	pp	ru	TR	KT	OS	UT	Hmot	kříž	TR	KT	OS	UT	CE		
BÝK	PE	92	128	ME	99	95	120	118	115	118							
MATKA	PE	93	113	ME	110	98	105	109	108	108	774	148	27	24	23	8	82
Otec	PE	81	128	ME	87	100	118	115	112	115	740	146	28	23	21	8	80

HODNOCEN: TR 9 / /10 KT / / OS / / UT Výsledek:





Číslo : 916087 032 CZ DROBEČEK OD BÍLÉHO V Číslo katalogu 6  
 Dat.nar. : 25.04.2017 Plemeno : S100 Masný simentál  
 Chovatel : Zatloukal Jan, Velké Dvorce  
 Majitel : Zatloukal Jan, Velké Dvorce

OOO ZSI 286 LAMHOJ SUPERY P 70514-00150  
 OO ZSI 445 LYKKE BRUMME P 41344-00368  
 MOO 4134400284 DK LYKKE TENNA 41344-00284

OTEC ZSI 768 TULLIUS ŠUMAVSKÝ V 158000658203032  
 OMO ZSI 136 CHAMPION ŠUMAVSKÝ P 158384110893  
 MO 46570 932 CZ P 158000046570932  
 MMO 107994 304 CZ R 158000107994304

OOM ZSI 178 JIŘÍK VODŇANSKÝ P 145287117144  
 OM ZSI 313 MOŘIC OD BÍLÉHO DOMU V 164000067879032  
 MOM 9527 617 CZ P 164617009527

MA 360631 932 CZ /2 ot R 164000360631932  
 OMM ZSI 018 BRIKSBOL JOKUM 45801-0647  
 MM 106202 310 CZ P 164000106202310  
 MMM 9871 617 CZ P 164617009871

Vl.užit:nar: 60 kg ve 120d: 192 kg ve 210d: 294 kg v 365d: 516 kg / kříž: 140 cm  
 Přírustek od narození: 1264 g / 107 šourek 41 cm  
 Věk při ZV 426 dní aktuálně k 24.05.18 hmotnost: 558 kg výška v kříži: 140 cm

PLEMENNÉ HODNOTY						LINEARNÍ HODNOCENÍ											
	pp	ru	ME	pp	ru	TR	KT	OS	UT	Hmot	kříž	TR	KT	OS	UT	CE	
BÝK	PE	60	103	ME	82	97	105	107	105	106							
MATKA	PE	91	104	ME	72	95	98	104	105	104	680	148	22	18	17	6	63
OTEC	PE	70	111	ME	86	92	108	107	105	106	804	146	28	25	22	8	83

HODNOCEN: TR 8 / / 7 KT / / OS / / UT Výsledek:

