

KATALOG ZÁKLADNÍHO VÝBĚRU

dne 25.6.2018

Moulis Pavel, Milínov

Začátek 14,30 hod.

Býci vyřazení před základním výběrem

Č. k.	Číslo býčka	OTEC st.reg.	Datum narození	Body Plem.	VT	HM	CHOVATEL	Důvod vyřaz.
1	910508 032 CZ	ZMS 445	01.04.17	S100	3	6	Moulis Pavel, Milínov	před ZV-VT
2	910512 032 CZ	ZMS 445	14.05.17	S100	1	7	Moulis Pavel, Milínov	před ZV-VT

Plemenné hodnoty uvedené v katalogu jsou spočítány k 31.3.2018



Vysvětlivky ke zkratkám ve jménech v katalogu :

ET	- býček narozen po embryotrasferu
RED	- zbarvení red angus
P,V	- bezrohý / volný roh - heterozygot (MS,CH,LI,BA)
PP	- bezrohý – homozygot stanovené testem DNA (MS,CH,LI,BA)
R	- rohatý (MS)
+/+	- homozygot s alelami způsobujícími běžné osvalení (GS)
+ /MH	- heterozygot s jednou alelou podmiňující dvojí osvalení (GS)
MH/MH	- homozygot - obě alely podmiňující dvojí osvalení (GS – oddíl „B“ PK)

U matek plemene BA

Třída	Výška kříž (cm)	Hmotnost (kg)	RPH přímý efekt	RPH mat. efekt	RPH osvalení
SE	147 a více	800 a více	105 a vic	103 a vic	103 a vic
EC	147 a více	800 a více	105 a vic	pod 103	103 a vic
EM	147 a více	800 a více	pod 105	103 a vic	pod 103
CM	pod 147	pod 800	105 a vic	103 a vic	103 a vic
C1	pod 147	pod 800	105 a vic	pod 103	103 a vic
M1	pod 147	pod 800	pod 105	103 a vic	pod 103

Popisky grafu úrovně plemenných hodnot

Jednotlivé plemenné hodnoty jsou rozděleny do pásem na základě výpočtu kvantilu normálního rozložení, které udávají, jak si konkrétní jedinec stojí v porovnání s průměrem populace plemenných býčků odchovaných v období 2012 – 2017.

pásma	Pozice býka v rámci populace	zkratka	Popis údaje v grafu
10	býk patří hodnotou RPH do 10 % nejlepších býků v daném ukazateli	<i>RphT</i>	RPH pro přírůstek v testu
9	býk patří hodnotou RPH do 20 % nejlepších býků v daném ukazateli	<i>RphN</i>	RPH pro životní přírůstek
8	býk patří hodnotou RPH do 30 % nejlepších býků v daném ukazateli	<i>RpPP</i>	RPH pro přímý efekt porody
7	býk patří hodnotou RPH do 40 % nejlepších býků v daném ukazateli	<i>RpRU</i>	RPH pro přímý efekt růst
6	býk patří hodnotou RPH do 50 % nejlepších býků v daném ukazateli	<i>MatPP</i>	RPH pro maternální efekt porody
5	býk patří hodnotou RPH do průměru býků v daném ukazateli	<i>MatRU</i>	RPH pro maternální efekt růst
4	býk patří hodnotou RPH do 60 % nejlepších býků v daném ukazateli	<i>phTR</i>	RPH pro lineární hodnocení těl. rámec
3	býk patří hodnotou RPH do 70 % nejlepších býků v daném ukazateli	<i>phKT</i>	RPH pro lineární hodnocení kap. těla
2	býk patří hodnotou RPH do 80 % nejlepších býků v daném ukazateli	<i>phOS</i>	RPH pro lineární hodnocení osvalení
1	býk patří hodnotou RPH do 90 % nejlepších býků v daném ukazateli	<i>phUT</i>	RPH pro lineární hodnocení užit. typ

Hlavní selekční kritéria pro výběr do plemnitby na OPB a odchovu u chovatele

Hlavním selekčním kritériem bude pouze lineární hodnocení při základním výběru.

Důvody vyřazení před základním výběrem

- hodnocení tělesného rámce (1,2,3 body dle parametrů daného plemene)
- hodnocení bodů za hmotnost v 365 dnech (1,2,3 body dle parametrů daného plemene)
- nepředvedení býka k základnímu výběru na ohlávce nebo na vodící tyči
- na základě rozhodnutí majitele býka o jeho vyřazení
- zdravotní důvody (displazie varlat, apod.)

Důvody vyřazení při základním výběrem

- hodnocení délky těla (1,2,3 body dle parametrů daného plemene)
- hodnocení ukazatelů kapacity těla (1,2,3 body dle parametrů daného plemene)
- hodnocení ukazatelů osvalení (1,2,3 body dle parametrů daného plemene)
- hodnocení užitkové typu (1,2,3 body dle parametrů daného plemene)
- závažné vady exteriéru při základním výběru
- neodpovídající funkčnost končetin při základním výběru
- zdravotní důvody (displazie varlat, apod.)

Reklamační řád pro základní výběry býků

Majitel odchovávaného býčka má právo podat reklamaci proti rozhodnutí výběrové komise (ČSCHMS). Tato reklamační může mít písemnou nebo ústní formu. Předmětem reklamační může být pouze konečný výsledek výběru (vybrán, odročen, vyřazen), nikoliv nesouhlas s bodovým hodnocením daného býka. Po skončení základního výběru býků vyzve předseda výběrové komise k podání případných protestů (reklamací). Reklamační se podává předsedovi výběrové komise nejpozději do 60-ti minut od jeho výzvy. Jménem majitele býka může jednat také zástupce odchovny plemenných býků (OPB). Reklamační je podmíněna složením nevratné kauce 1000 Kč, přičemž polovina z této částky je určena pro provozovatele OPB a polovina pro ČSCHMS. Tato kauce musí být složena okamžitě v hotovosti v době podání reklamační předsedovi výběrové komise. Po vznesení reklamační a složení nevratné kauce následuje nové předvedení býka.

V případě shodného verdiktu výběrové komise a majitele býka je platný tento shodný verdikt. V případě neshody mezi verdiktem výběrové komise a majitelem býka je býk odročen a bude proveden nový základní výběr. V případě opakovaného protestu je nutné reklamaci podat písemnou formou. Provedení nového základního výběru je podmíněno složením kauce 5000 Kč za každého reklamovaného býka. Kauce se skládá na účet ČSCHMS nejpozději do 10-ti kalendářních dnů ode dne provedení základního výběru. V případě, že nebudou peníze připsány na účet v daném termínu, platí původní verdikt výběrové komise a reklamační se dále neřeší. Nový základní výběr se uskuteční do 30-ti dnů od sporného výběru, pokud se obě strany nedohodnou jinak. Většinové složení komise nesmí být totožné se složením komise, která vynesla sporný verdikt. O složení nové komise rozhoduje ČSCHMS po dohodě s příslušnou Radou PK daného plemene. O závěru nového základního výběru je sepsán nový výběrový protokol. Proti tomuto rozhodnutí se již nelze dále odvolat. V případě, že je potvrzeno původní rozhodnutí výběrové komise, propadá kauce ve prospěch ČSCHMS, v opačném případě se vrací majiteli býka do 10-ti kalendářních dnů od provedení nového základního výběru. Náklady spojené s novým základním výběrem (zejména cestovné členů výběrové komise, případně oprávněné nároky spojené s odměnou za odvedenou práci) nese strana, která při svém rozhodnutí či jednání nebyla v právu. Tyto náklady jsou zúčtovány na základě vystavené faktury zaslané druhé straně nejpozději do 14 dnů od provedení opakovaného základního výběru. V každém případě se o reklamaci vede písemný zápis. Rozhodnutí výběrové komise se váže ke konkrétnímu zvířeti v konkrétním čase a není možno se na něj odvolávat v případných následných sporech.

Schváleno výborem ČSCHMS dne 21.3.2006 v Hradištku pod Medníkem, změny schváleny 9.6.2017 Grémiem předsedů rad plemenných knih v Hradištku pod Medníkem



<u>Sekretariát:</u> ČSCHMS Praha Těšnov 17 11705 Praha 1 Mobil : +420 724 007 860 Telefon : +420 221 812 865 E-mail : info@cshms.cz	<u>Ředitel PK</u> Kopecký Jan Osík 201 569 67 Osík u Litomyšle Mobil : +420 724 007 862 Telefon : +420 461 612 809 E-mail : kopecky@cshms.cz	<u>Adresa PK</u> Honová Nina Osvoboditelů 35/9 410 02 Lovosice Mobil : +420 724 073 641 E-mail : honova@cshms.cz
----------------------------------------------------------------------------------------------------------------------------------------------------------------------------------------------	----------------------------------------------------------------------------------------------------------------------------------------------------------------------------------------------------------	--------------------------------------------------------------------------------------------------------------------------------------------------------------------------

Býci vyřazení před základním výběrem

Číslo : 910508 032 CZ DAHO FM P Číslo katalogu 1
 Dat.nar. : 01.04.2017 Plemeno : S100 Masný simentál
 Chovatel : Moulis Pavel, Milínov
 Majitel : Moulis Pavel, Milínov

OOO 269 046 DIRNANEAN JACOB R M050979
 OO ZMS 132 NORGÁRD CHARLIE P 42245-00814
 MOO 4224500779 DK NORGÁRD VIBEKE P 42245-00779

OTEC ZMS 445 ROSAS LUCAS PP 79150-00381
 OMO BJ 185 STEINADLER PP 09.376 31910
 MO 7915000265 DK ROSAS GUNNARE P 79150-00265
 MMO 2667300826 DK P 26673-00826

OOM ZSI 400 HEDETOFT UNITED P 80185-00096
 OM ZSI 706 VINGEGAARD EXCELSIOR P 41524-01311
 MOM 4152400920 DK VINGEGAARD SAVANA P 41524-00920

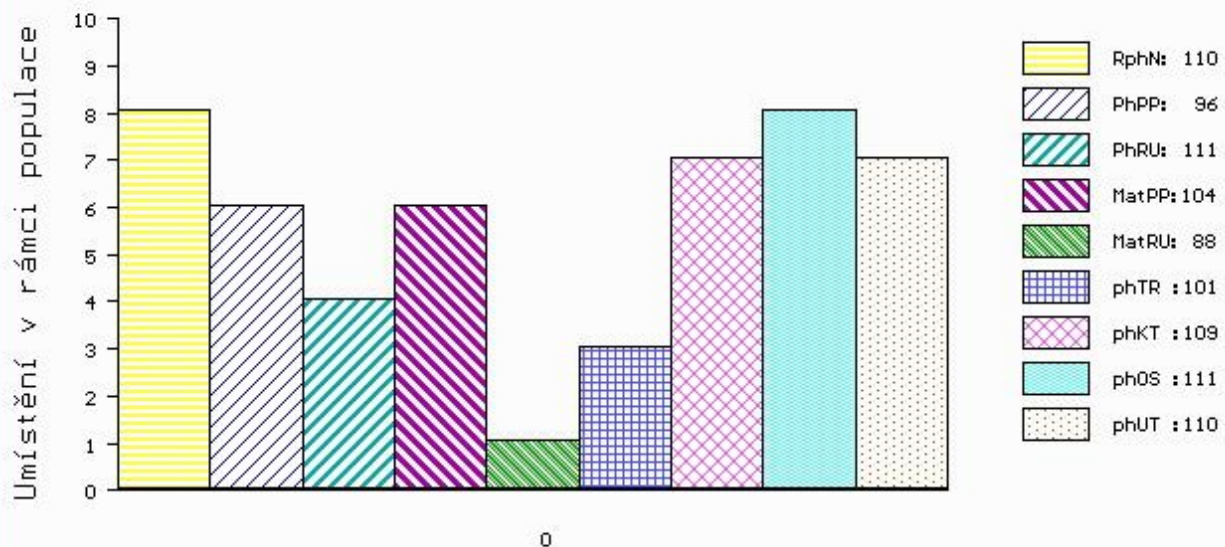
MA 430037 932 CZ /1 ot MAJDA FM P 421000430037932
 OMM ZSI 339 SUMMAT P 13.023 40203
 MM 136672 942 CZ SOVA Z PODLESÍ PP 061000136672942
 MMM 109612 407 CZ KOFOLA Z PODLESÍ P 061000109612407

Vl.užit:nar: 40 kg ve 120d: 200 kg ve 210d: 339 kg v 365d: 497 kg / kříž: 130 cm
 Přírustek od narození: 1258 g / 110 šourek 0 cm
 Věk při ZV 450 dní aktuálně k 24.05.18 hmotnost: 566 kg výška v kříži: 133 cm

PLEMENNÉ HODNOTY										LINEARNÍ HODNOCENÍ						
	pp	ru	pp	ru	TR	KT	OS	UT		Hmot	kříž	TR	KT	OS	UT	CE
BÝK	PE	96	111	ME	104	88	101	109	111	110						
MATKA	PE	91	102	ME	111	95	105	105	104	105	672	144	21	18	18	6 63
OTEC	PE	94	116	ME	100	81	93	101	103	102	586	134	22	20	21	7 70

HODNOCEN: TR 3 / / 6 KT / / OS / / UT Výsledek: před ZV-VT

ÚROVEŇ PLEMENNÝCH HODNOT



č.kat:01 uš.číslo 000910508 032 CZ

Číslo : 910512 032 CZ DAGO FM P Číslo katalogu 2
 Dat.nar. : 14.05.2017 Plemeno : S100 Masný simentál
 Chovatel : Moulis Pavel, Milínov
 Majitel : Moulis Pavel, Milínov

OOO 269 046 DIRNANEAN JACOB R M050979
 OO ZMS 132 NORGÁRD CHARLIE P 42245-00814
 MOO 4224500779 DK NORGÁRD VIBEKE P 42245-00779

OTEC ZMS 445 ROSAS LUCAS PP 79150-00381
 OMO BJ 185 STEINADLER PP 09.376 31910
 MO 7915000265 DK ROSAS GUNNARE P 79150-00265
 MMO 2667300826 DK P 26673-00826

OOM ZSI 400 HEDETOFT UNITED P 80185-00096
 OM ZSI 706 VINGEGAARD EXCELSIOR P 41524-01311
 MOM 4152400920 DK VINGEGAARD SAVANA P 41524-00920

MA 393431 932 CZ /1 ot MADLA FM P 421000393431932
 OMM SIP 384 KRAUL R 037487107196
 MM 247038 932 CZ SÁRA FM R 421000247038932
 MMM 111661 942 CZ OLIVA Z PODLESÍ P 061000111661942

Vl.užit:nar: 45 kg ve 120d: 219 kg ve 210d: 293 kg v 365d: 525 kg / kříž: 123 cm
 Přírustek od narození: 1320 g / 108 šourek 0 cm
 Věk při ZV 407 dní aktuálně k 24.05.18 hmotnost: 540 kg výška v kříži: 123 cm

PLEMENNÉ HODNOTY										LINEARNÍ HODNOCENÍ							
	pp	ru	pp	ru	TR	KT	OS	UT		Hmot	kříž	TR	KT	OS	UT	CE	
BÝK	PE	90	111	ME	111	83	95	100	102	101							
MATKA	PE	94	116	ME	115	81	112	114	114	114	696	142	21	19	18	7	65
OTEC	PE	94	116	ME	100	81	93	101	103	102	586	134	22	20	21	7	70

HODNOCEN: TR 1 / / 7 KT / / OS / / UT Výsledek: před ZV-VT

