

KATALOG ZÁKLADNÍHO VÝBĚRU

dne 26.6.2018

Tájek Jaroslav, Zvíkov

Začátek 16,00 hod.

Č. k.	Číslo býčka	OTEC st.reg.	DATUM NAROZENÍ	PLEM	HM. kg	KŘ. cm	Přír.od nar. RPH	CHOVATEL
1	972098 031	CZ ZTI 599	10.04.17	T100	620	137	1404 g 106	Tájek Jaroslav, Zvíkov
2	972102 031	CZ ZIT 910	28.04.17	T100	584	136	1374 g 103	Tájek Jaroslav, Zvíkov
3	972097 031	CZ ZLM 695	10.04.17	Y100	572	139	1291 g 110	Tájek Jaroslav, Zvíkov
4	972104 031	CZ ZPA 045	11.05.17	PP100	458	130	1096 g 106	Tájek Jaroslav, Zvíkov

Plemenné hodnoty uvedené v katalogu jsou spočítány k 31.3.2018



Vysvětlivky ke zkratkám ve jménech v katalogu :

ET	- býček narozen po embryotrasferu
RED	- zbarvení red angus
P,V	- bezrohý / volný roh - heterozygot (MS,CH,LI,BA)
PP	- bezrohý – homozygot stanovené testem DNA (MS,CH,LI,BA)
R	- rohatý (MS)
+/+	- homozygot s alelami způsobujícími běžné osvalení (GS)
+ /MH	- heterozygot s jednou alelou podmiňující dvojí osvalení (GS)
MH/MH	- homozygot - obě alely podmiňující dvojí osvalení (GS – oddíl „B“ PK)

U matek plemene BA

Třída	Výška kříž (cm)	Hmotnost (kg)	RPH přímý efekt	RPH mat. efekt	RPH osvalení
SE	147 a více	800 a více	105 a vic	103 a vic	103 a vic
EC	147 a více	800 a více	105 a vic	pod 103	103 a vic
EM	147 a více	800 a více	pod 105	103 a vic	pod 103
CM	pod 147	pod 800	105 a vic	103 a vic	103 a vic
C1	pod 147	pod 800	105 a vic	pod 103	103 a vic
M1	pod 147	pod 800	pod 105	103 a vic	pod 103

Popisky grafu úrovně plemenných hodnot

Jednotlivé plemenné hodnoty jsou rozděleny do pásem na základě výpočtu kvantilu normálního rozložení, které udávají, jak si konkrétní jedinec stojí v porovnání s průměrem populace plemenných býčků odchovaných v období 2012 – 2017.

pásma	Pozice býka v rámci populace	zkratka	Popis údaje v grafu
10	býk patří hodnotou RPH do 10 % nejlepších býků v daném ukazateli	<i>RphT</i>	RPH pro přírůstek v testu
9	býk patří hodnotou RPH do 20 % nejlepších býků v daném ukazateli	<i>RphN</i>	RPH pro životní přírůstek
8	býk patří hodnotou RPH do 30 % nejlepších býků v daném ukazateli	<i>RpPP</i>	RPH pro přímý efekt porody
7	býk patří hodnotou RPH do 40 % nejlepších býků v daném ukazateli	<i>RpRU</i>	RPH pro přímý efekt růst
6	býk patří hodnotou RPH do 50 % nejlepších býků v daném ukazateli	<i>MatPP</i>	RPH pro maternální efekt porody
5	býk patří hodnotou RPH do průměru býků v daném ukazateli	<i>MatRU</i>	RPH pro maternální efekt růst
4	býk patří hodnotou RPH do 60 % nejlepších býků v daném ukazateli	<i>phTR</i>	RPH pro lineární hodnocení těl. rámec
3	býk patří hodnotou RPH do 70 % nejlepších býků v daném ukazateli	<i>phKT</i>	RPH pro lineární hodnocení kap. těla
2	býk patří hodnotou RPH do 80 % nejlepších býků v daném ukazateli	<i>phOS</i>	RPH pro lineární hodnocení osvalení
1	býk patří hodnotou RPH do 90 % nejlepších býků v daném ukazateli	<i>phUT</i>	RPH pro lineární hodnocení užit. typ

Hlavní selekční kritéria pro výběr do plemnitby na OPB a odchovu u chovatele

Hlavním selekčním kritériem bude pouze lineární hodnocení při základním výběru.

Důvody vyřazení před základním výběrem

- hodnocení tělesného rámce (1,2,3 body dle parametrů daného plemene)
- hodnocení bodů za hmotnost v 365 dnech (1,2,3 body dle parametrů daného plemene)
- nepředvedení býka k základnímu výběru na ohlávce nebo na vodící tyči
- na základě rozhodnutí majitele býka o jeho vyřazení
- zdravotní důvody (displazie varlat, apod.)

Důvody vyřazení při základním výběrem

- hodnocení délky těla (1,2,3 body dle parametrů daného plemene)
- hodnocení ukazatelů kapacity těla (1,2,3 body dle parametrů daného plemene)
- hodnocení ukazatelů osvalení (1,2,3 body dle parametrů daného plemene)
- hodnocení užitkové typu (1,2,3 body dle parametrů daného plemene)
- závažné vady exteriéru při základním výběru
- neodpovídající funkčnost končetin při základním výběru
- zdravotní důvody (displazie varlat, apod.)

Reklamační řád pro základní výběry býků

Majitel odchovávaného býčka má právo podat reklamaci proti rozhodnutí výběrové komise (ČSCHMS). Tato reklamační může mít písemnou nebo ústní formu. Předmětem reklamační může být pouze konečný výsledek výběru (vybrán, odročen, vyřazen), nikoliv nesouhlas s bodovým hodnocením daného býka. Po skončení základního výběru býků vyzve předseda výběrové komise k podání případných protestů (reklamací). Reklamační se podává předsedovi výběrové komise nejpozději do 60-ti minut od jeho výzvy. Jménem majitele býka může jednat také zástupce odchovny plemenných býků (OPB). Reklamační je podmíněna složením nevratné kauce 1000 Kč, přičemž polovina z této částky je určena pro provozovatele OPB a polovina pro ČSCHMS. Tato kauce musí být složena okamžitě v hotovosti v době podání reklamační předsedovi výběrové komise. Po vznesení reklamační a složení nevratné kauce následuje nové předvedení býka.

V případě shodného verdiktu výběrové komise a majitele býka je platný tento shodný verdikt. V případě neshody mezi verdiktem výběrové komise a majitelem býka je býk odročen a bude proveden nový základní výběr. V případě opakovaného protestu je nutné reklamaci podat písemnou formou. Provedení nového základního výběru je podmíněno složením kauce 5000 Kč za každého reklamovaného býka. Kauce se skládá na účet ČSCHMS nejpozději do 10-ti kalendářních dnů ode dne provedení základního výběru. V případě, že nebudou peníze připsány na účet v daném termínu, platí původní verdikt výběrové komise a reklamační se dále neřeší. Nový základní výběr se uskuteční do 30-ti dnů od sporného výběru, pokud se obě strany nedohodnou jinak. Většinové složení komise nesmí být totožné se složením komise, která vynesla sporný verdikt. O složení nové komise rozhoduje ČSCHMS po dohodě s příslušnou Radou PK daného plemene. O závěru nového základního výběru je sepsán nový výběrový protokol. Proti tomuto rozhodnutí se již nelze dále odvolat. V případě, že je potvrzeno původní rozhodnutí výběrové komise, propadá kauce ve prospěch ČSCHMS, v opačném případě se vrací majiteli býka do 10-ti kalendářních dnů od provedení nového základního výběru. Náklady spojené s novým základním výběrem (zejména cestovné členů výběrové komise, případně oprávněné nároky spojené s odměnou za odvedenou práci) nese strana, která při svém rozhodnutí či jednání nebyla v právu. Tyto náklady jsou zúčtovány na základě vystavené faktury zaslané druhé straně nejpozději do 14 dnů od provedení opakovaného základního výběru. V každém případě se o reklamaci vede písemný zápis. Rozhodnutí výběrové komise se váže ke konkrétnímu zvířeti v konkrétním čase a není možno se na něj odvolávat v případných následných sporech.

Schváleno výborem ČSCHMS dne 21.3.2006 v Hradištku pod Medníkem, změny schváleny 9.6.2017 Grémiem předsedů rad plemenných knih v Hradištku pod Medníkem



<u>Sekretariát:</u> ČSCHMS Praha Těšnov 17 11705 Praha 1 Mobil : +420 724 007 860 Telefon : +420 221 812 865 E-mail : info@cshms.cz	<u>Ředitel PK</u> Kopecký Jan Osík 201 569 67 Osík u Litomyšle Mobil : +420 724 007 862 Telefon : +420 461 612 809 E-mail : kopecky@cshms.cz	<u>Adresa PK</u> Honová Nina Osvoboditelů 35/9 410 02 Lovosice Mobil : +420 724 073 641 E-mail : honova@cshms.cz
----------------------------------------------------------------------------------------------------------------------------------------------------------------------------------------------	----------------------------------------------------------------------------------------------------------------------------------------------------------------------------------------------------------	--------------------------------------------------------------------------------------------------------------------------------------------------------------------------

Číslo : 972098 031 CZ DRMOĽA ZE ZVÍKOVA Číslo katalogu 1
 Dat.nar. : 10.04.2017 Plemeno : T100 Charolais
 Chovatel : Tájek Jaroslav, Zvíkov
 Majitel : Tájek Jaroslav, Zvíkov

OOO 269 449 IDEALISTE RVS 1893105537
 OO ZTI 245 SUEDOIS 5811102125
 MOO 5813099561 FR PLUIE 5813099561

OTEC ZTI 599 RÁČEK SMILOVSKÝ 128000640693061
 OMO ZCH 388 IMPAIR RR3 1893102983
 MO 123348 502 CZ JARMILA SMILOVSKÁ 128000123348502
 MMO 233 417 CZ EVIČKA SMILOVSKÁ 128417000233

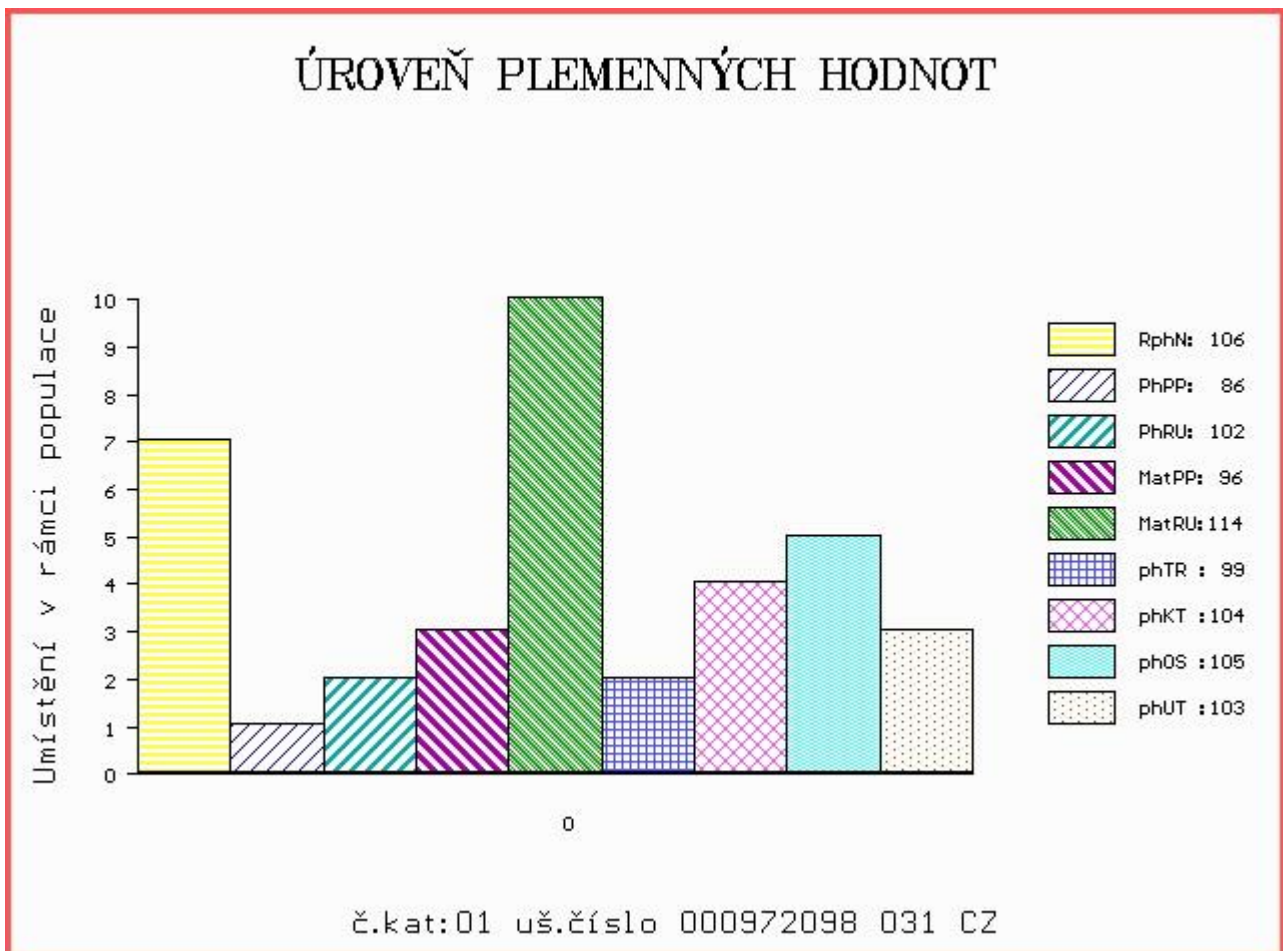
OOM 268 192 DIEGO RR3 1888102991
 OM ZTI 081 OLYMPE RJR 7121008787
 MOM 7193123980 FR JOCONDE 7193123980

MA 395762 931 CZ /4 ot ODRA ZE ZVÍKOVA 352000395762931
 OMM ZCH 404 HEUREKA 128417002496
 MM 123372 502 CZ 128502123372
 MMM 34510 502 CZ FRAMBOISE RJ 4290102959

Vl.užit:nar: 50 kg ve 120d: 182 kg ve 210d: 316 kg v 365d: 557 kg / kříž: 0 cm
 Přírustek od narození: 1404 g / 106 šourek 38 cm
 Věk při ZV 442 dní aktuálně k 21.05.18 hmotnost: 620 kg výška v kříži: 137 cm

PLEMENNÉ HODNOTY										LINEARNÍ HODNOCENÍ							
	pp	ru	pp	ru	TR	KT	OS	UT	Hmot	kříž	TR	KT	OS	UT	CE		
BÝK	PE	86	102	ME	96	114	99	104	105	103							
MATKA	PE	85	100	ME	93	115	101	95	93	96	862	147	26	22	19	7	74
OTEC	PE	99	97	ME	101	116	101	105	105	103	767	140	23	19	19	6	67

HODNOCEN: TR 7 / / 9 KT / / OS / / UT Výsledek:



Číslo : 972102 031 CZ DAMPER ZE ZVÍKOVA Číslo katalogu 2
 Dat.nar. : 28.04.2017 Plemeno : T100 Charolais
 Chovatel : Tájek Jaroslav, Zvíkov
 Majitel : Tájek Jaroslav, Zvíkov

OOO 280 641 DELCO 5812908927
 OO 284 612 IMPALA 0314913711
 MOO 312196383 FR BICHE 0312196383

OTEC ZIT 910 INNUIT 09.879 62601
 OMO 268 422 ASTERIX 4241120482
 MO 986735337 DE LONI 09.867 35337
 MMO 935699795 DE LERANA 09.356 99795

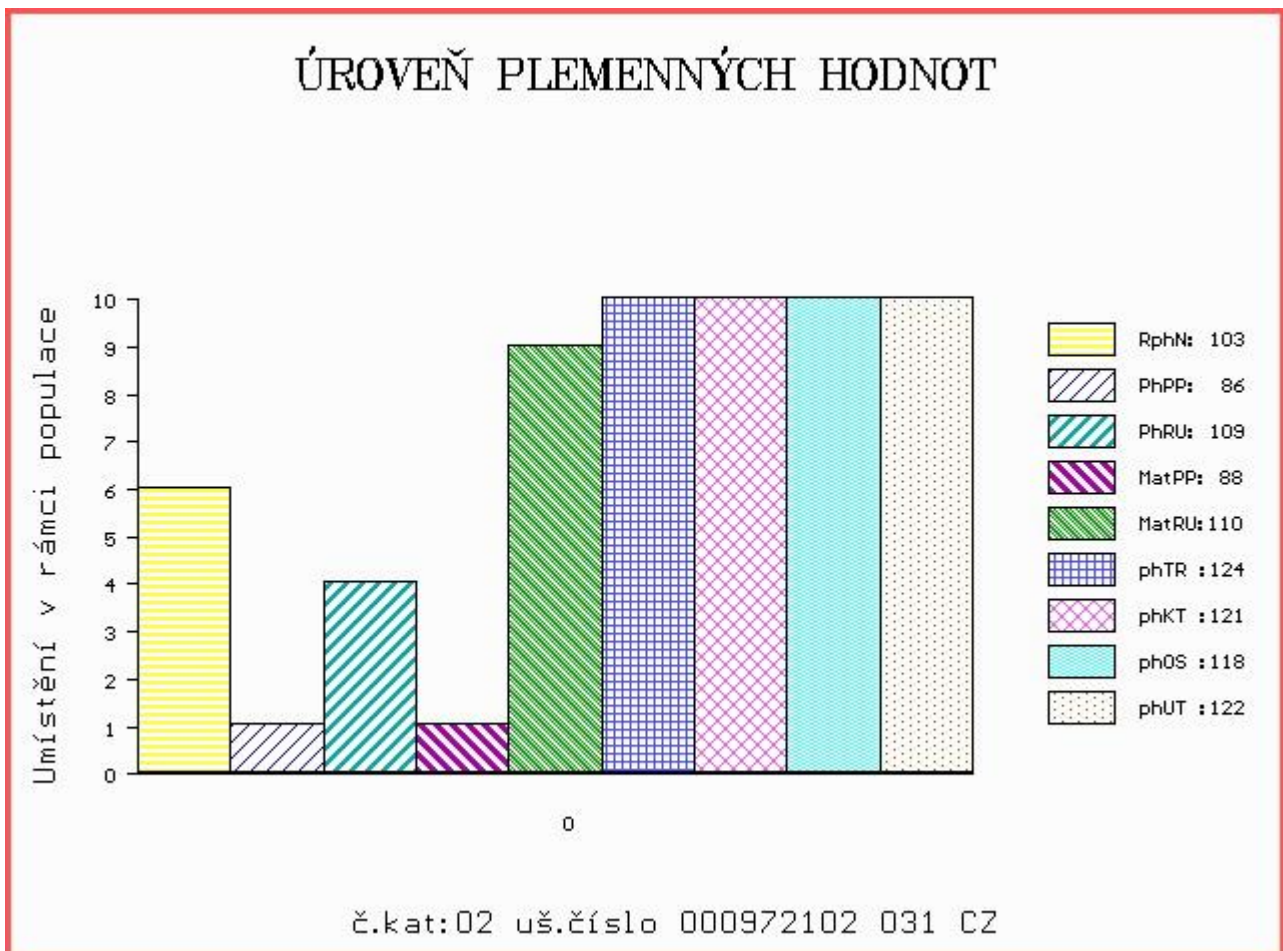
OOM ZCH 489 LAKANAL 0395121015
 OM ZTI 535 SISTERON 2101109480
 MOM 2195101267 FR LUNAIRE 2195101267

MA 395778 931 CZ /4 ot SÁRA ZE ZVÍKOVA ET 352000395778931
 OMM ZTI 555 NIPPUR 5797023562
 MM 7121146 567 FR BERLUE 7121146567
 MMM 7121101602 FR SOIREE 7121101602

Vl.užit:nar: 51 kg ve 120d: 190 kg ve 210d: 321 kg v 365d: 551 kg / kříž: 136 cm
 Přírustek od narození: 1374 g / 103 šourek 37 cm
 Věk při ZV 424 dní aktuálně k 21.05.18 hmotnost: 584 kg výška v kříži: 136 cm

PLEMENNÉ HODNOTY										LINEARNÍ HODNOCENÍ							
	pp	ru	pp	ru	TR	KT	OS	UT	Hmot	kříž	TR	KT	OS	UT	CE		
BÝK	PE	86	109	ME	88	110	124	121	118	122							
MATKA	PE	92	121	ME	77	108	112	115	114	115	764	145	22	21	19	7	69
OTEC	PE	95	108	ME	98	104	106	112	113	112	723	141	26	21	22	7	76

HODNOCEN: TR 7 / / 9 KT / / OS / / UT Výsledek:



Číslo : 972097 031 CZ DURMAN ZE ZVÍKOVA Číslo katalogu 3
 Dat.nar. : 10.04.2017 Plemeno : Y100 Limousine
 Chovatel : Tájek Jaroslav, Zvíkov
 Majitel : Tájek Jaroslav, Zvíkov

OOO ZLI 560 ON-DIT 3615069746
 OO ZLM 057 BAVARDAGE 2257773618
 MOO 2257773207 FR RIDELLE 2257773207

OTEC ZLM 695 AWARD ZE ZVÍKOVA P 437000895999031
 OMO 273 336 DISCO V 8700841417
 MO 1404230583 DE FOSELIA P 14.042 30583
 MMO 1403524661 DE FONDA 14.035 24661

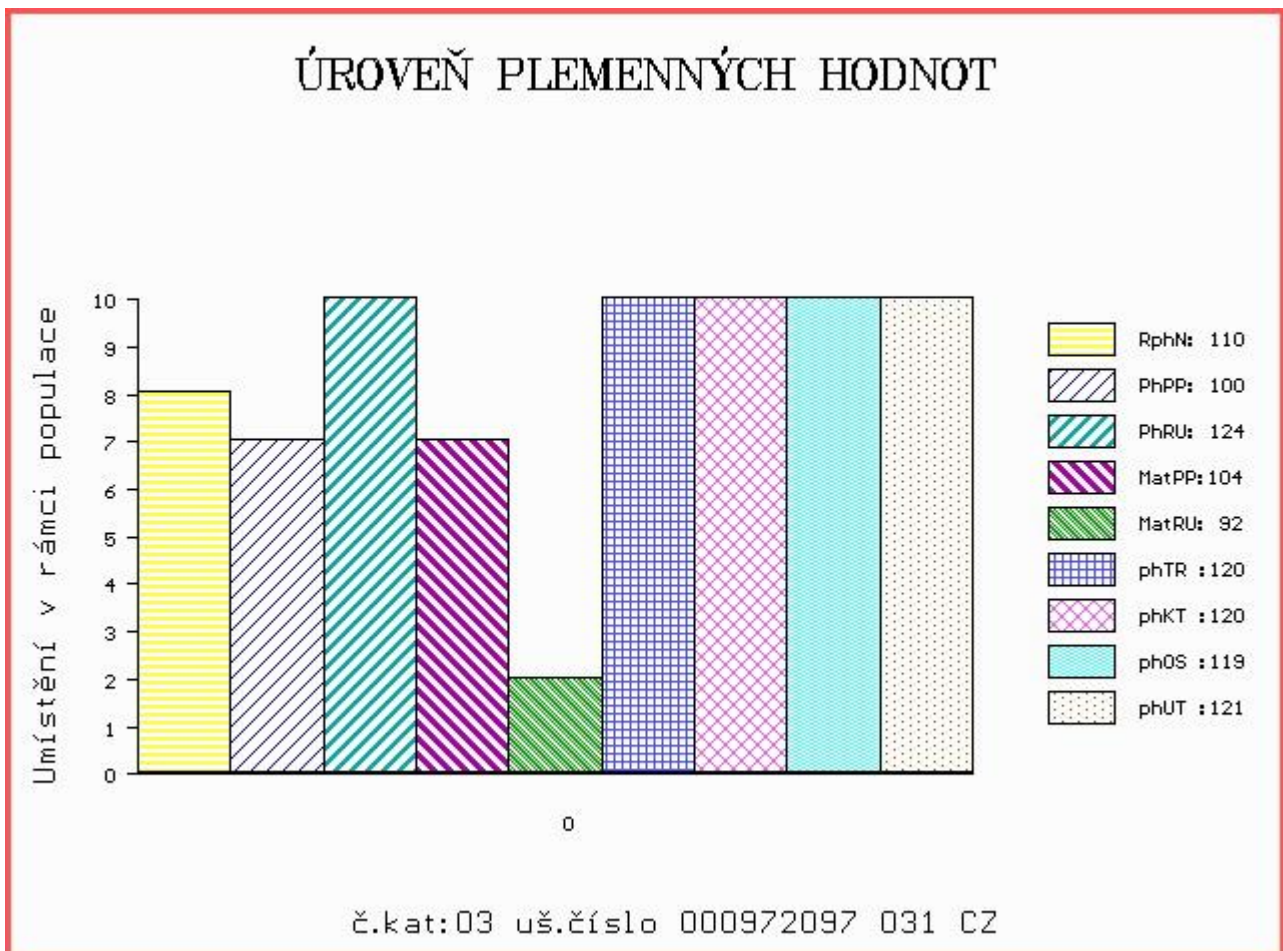
OOM ZLI 166 ULYSSE 3683001518
 OM ZLI 477 HAUTECLAIR 1992014267
 MOM 1983000001 FR URANIE 1983000001

MA 395764 931 CZ /6 ot HELENKA ZE ZVÍKOVA ET 437000395764931
 OMM ZLI 269 HIGHLANDER 1692111209
 MM 297141 931 CZ REMÍZA Z OSTRÉHO ET 253000297141931
 MMM 222057 931 CZ NONA Z OSTRÉHO 253000222057931

Vl.užit:nar: 48 kg ve 120d: 190 kg ve 210d: 353 kg v 365d: 523 kg / kříž: 0 cm
 Přírustek od narození: 1291 g / 110 šourek 37 cm
 Věk při ZV 442 dní aktuálně k 21.05.18 hmotnost: 572 kg výška v kříži: 139 cm

PLEMENNÉ HODNOTY						LINEARNÍ HODNOCENÍ											
	pp	ru	pp	ru	TR	KT	OS	UT	Hmot	kříž	TR	KT	OS	UT	CE		
BÝK	PE	100	124	ME	104	92	120	120	119	121							
MATKA	PE	117	106	ME	112	103	90	95	97	96	704	139	25	23	23	8	79
OTEC	PE	94	124	ME	91	89	111	115	115	115	650	138	22	20	20	7	69

HODNOCEN: TR 8 / / 9 KT / / OS / / UT Výsledek:



Číslo : 972104 031 CZ DETOX ZE ZVÍKOVA Číslo katalogu 4
 Dat.nar. : 11.05.2017 Plemeno : PP100 Parthenais
 Chovatel : Tájek Jaroslav, Zvíkov
 Majitel : Tájek Jaroslav, Zvíkov

OOO 271 919 SOCRATE 7969870462
 OO ZPA 002 VULAIN 7968170863
 MOO 7968170443 FR RAPACE 7968170443

OTEC ZPA 045 ADAM ZE ZVÍKOVA 005000895993031
 OMO 279 104 BALLOTIN 7951710678
 MO 7922662284 FR GALOCHE 7922662284
 MMO 7922661653 FR BROUTILLE 7922661653

OOM 284 672 VIGILANT 8576376088
 OM 279 098 DOMINO 7963631088
 MOM 7963630478 FR UPETTE 7963630478

MA 7922662298 FR /8 ot GLISSADE 7922662298
 OMM 279 156 TUTU 8564011305
 MM 7922661884 FR DEESSE 7922661884
 MMM 7922660934 FR SIRENE 7922660934

Vl.užit:nar: 47 kg ve 120d: 175 kg ve 210d: 284 kg v 365d: 448 kg / kříž: 130 cm
 Přírustek od narození: 1096 g / 106 šourek 35 cm
 Věk při ZV 411 dní aktuálně k 21.05.18 hmotnost: 458 kg výška v kříži: 130 cm

PLEMENNÉ HODNOTY										LINEARNÍ HODNOCENÍ								
	pp	ru	ME	pp	ru	TR	KT	OS	UT	Hmot	kříž	TR	KT	OS	UT	CE		
BÝK	PE	79	95	ME	88	102	104	110	111	110								
MATKA	PE	93	92	ME	86	104	92	94	96	93	732	/	137	20	20	18	6	64
OTEC	PE	76	95	ME	91	99	98	111	113	110	518	/	130	19	21	21	7	68

HODNOCEN: TR 7 / / 4 KT / / OS / / UT Výsledek:

