

KATALOG ZÁKLADNÍHO VÝBĚRU

dne 27.6.2018

ZD Brloh

Začátek 09,00 hod.

| Č. k. | Číslo býčka | OTEC st.reg. | DATUM NAROZENÍ | PLEM | HM. kg | KŘ. cm | Přír.od g | nar. RPH | CHOVATEL |
|-------|----------------|-----------------|-------------------|------|-----------|-----------|--------------|-------------|----------|
| 1 | 9118 034 CZ | PAA 206 | 23.01.17 | G100 | 700 | 140 | 1560 g | 98 | ZD Brloh |
| 2 | 9198 034 CZ | PAA 206 | 28.03.17 | G100 | 618 | 134 | 1482 g | 107 | ZD Brloh |
| 3 | 9201 034 CZ | ZAI 108 | 30.03.17 | G100 | 576 | 127 | 1294 g | 102 | ZD Brloh |
| 4 | 9203 034 CZ | ZAA 907 | 30.03.17 | G100 | 497 | 130 | 1280 g | 102 | ZD Brloh |
| 5 | 9207 034 CZ | PAA 206 | 02.04.17 | G100 | 544 | 132 | 1237 g | 104 | ZD Brloh |
| 6 | 9208 034 CZ | ZAI 289 | 03.04.17 | G100 | 596 | 133 | 1370 g | 111 | ZD Brloh |
| 7 | 9218 034 CZ | ZAA 907 | 07.04.17 | G100 | 578 | 131 | 1332 g | 94 | ZD Brloh |
| 8 | 9215 034 CZ | ZMS 114 | 06.04.17 | S100 | 640 | 141 | 1486 g | 107 | ZD Brloh |

Plemenné hodnoty uvedené v katalogu jsou spočítány k 31.3.2018



Vysvětlivky ke zkratkám ve jménech v katalogu :

| | |
|-------|---|
| ET | - býček narozen po embryotrasferu |
| RED | - zbarvení red angus |
| P,V | - bezrohý / volný roh - heterozygot (MS,CH,LI,BA) |
| PP | - bezrohý – homozygot stanovené testem DNA (MS,CH,LI,BA) |
| R | - rohatý (MS) |
| +/+ | - homozygot s alelami způsobujícími běžné osvalení (GS) |
| + /MH | - heterozygot s jednou alelou podmiňující dvojí osvalení (GS) |
| MH/MH | - homozygot - obě alely podmiňující dvojí osvalení (GS – oddíl „B“ PK) |

U matek plemene BA

| Třída | Výška kříž (cm) | Hmotnost (kg) | RPH přímý efekt | RPH mat. efekt | RPH osvalení |
|-------|-----------------|---------------|-----------------|----------------|--------------|
| SE | 147 a více | 800 a více | 105 a vic | 103 a vic | 103 a vic |
| EC | 147 a více | 800 a více | 105 a vic | pod 103 | 103 a vic |
| EM | 147 a více | 800 a více | pod 105 | 103 a vic | pod 103 |
| CM | pod 147 | pod 800 | 105 a vic | 103 a vic | 103 a vic |
| C1 | pod 147 | pod 800 | 105 a vic | pod 103 | 103 a vic |
| M1 | pod 147 | pod 800 | pod 105 | 103 a vic | pod 103 |

Popisky grafu úrovně plemenných hodnot

Jednotlivé plemenné hodnoty jsou rozděleny do pásem na základě výpočtu kvantilu normálního rozložení, které udávají, jak si konkrétní jedinec stojí v porovnání s průměrem populace plemenných býčků odchovaných v období 2012 – 2017.

| pásma | Pozice býka v rámci populace | zkratka | Popis údaje v grafu |
|-------|--|--------------|---------------------------------------|
| 10 | býk patří hodnotou RPH do 10 % nejlepších býků v daném ukazateli | <i>RphT</i> | RPH pro přírůstek v testu |
| 9 | býk patří hodnotou RPH do 20 % nejlepších býků v daném ukazateli | <i>RphN</i> | RPH pro životní přírůstek |
| 8 | býk patří hodnotou RPH do 30 % nejlepších býků v daném ukazateli | <i>RpPP</i> | RPH pro přímý efekt porody |
| 7 | býk patří hodnotou RPH do 40 % nejlepších býků v daném ukazateli | <i>RpRU</i> | RPH pro přímý efekt růst |
| 6 | býk patří hodnotou RPH do 50 % nejlepších býků v daném ukazateli | <i>MatPP</i> | RPH pro maternální efekt porody |
| 5 | býk patří hodnotou RPH do průměru býků v daném ukazateli | <i>MatRU</i> | RPH pro maternální efekt růst |
| 4 | býk patří hodnotou RPH do 60 % nejlepších býků v daném ukazateli | <i>phTR</i> | RPH pro lineární hodnocení těl. rámec |
| 3 | býk patří hodnotou RPH do 70 % nejlepších býků v daném ukazateli | <i>phKT</i> | RPH pro lineární hodnocení kap. těla |
| 2 | býk patří hodnotou RPH do 80 % nejlepších býků v daném ukazateli | <i>phOS</i> | RPH pro lineární hodnocení osvalení |
| 1 | býk patří hodnotou RPH do 90 % nejlepších býků v daném ukazateli | <i>phUT</i> | RPH pro lineární hodnocení užit. typ |

Hlavní selekční kritéria pro výběr do plemnitby na OPB a odchovu u chovatele

Hlavním selekčním kritériem bude pouze lineární hodnocení při základním výběru.

Důvody vyřazení před základním výběrem

- hodnocení tělesného rámce (1,2,3 body dle parametrů daného plemene)
- hodnocení bodů za hmotnost v 365 dnech (1,2,3 body dle parametrů daného plemene)
- nepředvedení býka k základnímu výběru na ohlávce nebo na vodící tyči
- na základě rozhodnutí majitele býka o jeho vyřazení
- zdravotní důvody (displazie varlat, apod.)

Důvody vyřazení při základním výběrem

- hodnocení délky těla (1,2,3 body dle parametrů daného plemene)
- hodnocení ukazatelů kapacity těla (1,2,3 body dle parametrů daného plemene)
- hodnocení ukazatelů osvalení (1,2,3 body dle parametrů daného plemene)
- hodnocení užitečného typu (1,2,3 body dle parametrů daného plemene)
- závažné vady exteriéru při základním výběru
- neodpovídající funkčnost končetin při základním výběru
- zdravotní důvody (displazie varlat, apod.)

Reklamační řád pro základní výběry býků

Majitel odchovávaného býčka má právo podat reklamaci proti rozhodnutí výběrové komise (ČSCHMS). Tato reklamační může mít písemnou nebo ústní formu. Předmětem reklamační může být pouze konečný výsledek výběru (vybrán, odročen, vyřazen), nikoliv nesouhlas s bodovým hodnocením daného býka. Po skončení základního výběru býků vyzve předseda výběrové komise k podání případných protestů (reklamací). Reklamační se podává předsedovi výběrové komise nejpozději do 60-ti minut od jeho výzvy. Jménem majitele býka může jednat také zástupce odchovny plemenných býků (OPB). Reklamační je podmíněna složením nevratné kauce 1000 Kč, přičemž polovina z této částky je určena pro provozovatele OPB a polovina pro ČSCHMS. Tato kauce musí být složena okamžitě v hotovosti v době podání reklamační předsedovi výběrové komise. Po vznesení reklamační a složení nevratné kauce následuje nové předvedení býka.

V případě shodného verdiktu výběrové komise a majitele býka je platný tento shodný verdikt. V případě neshody mezi verdiktem výběrové komise a majitelem býka je býk odročen a bude proveden nový základní výběr. V případě opakovaného protestu je nutné reklamaci podat písemnou formou. Provedení nového základního výběru je podmíněno složením kauce 5000 Kč za každého reklamovaného býka. Kauce se skládá na účet ČSCHMS nejpozději do 10-ti kalendářních dnů ode dne provedení základního výběru. V případě, že nebudou peníze připsány na účet v daném termínu, platí původní verdikt výběrové komise a reklamační se dále neřeší. Nový základní výběr se uskuteční do 30-ti dnů od sporného výběru, pokud se obě strany nedohodnou jinak. Většinové složení komise nesmí být totožné se složením komise, která vynesla sporný verdikt. O složení nové komise rozhoduje ČSCHMS po dohodě s příslušnou Radou PK daného plemene. O závěru nového základního výběru je sepsán nový výběrový protokol. Proti tomuto rozhodnutí se již nelze dále odvolat. V případě, že je potvrzeno původní rozhodnutí výběrové komise, propadá kauce ve prospěch ČSCHMS, v opačném případě se vrací majiteli býka do 10-ti kalendářních dnů od provedení nového základního výběru. Náklady spojené s novým základním výběrem (zejména cestovné členů výběrové komise, případně oprávněné nároky spojené s odměnou za odvedenou práci) nese strana, která při svém rozhodnutí či jednání nebyla v právu. Tyto náklady jsou zúčtovány na základě vystavené faktury zaslané druhé straně nejpozději do 14 dnů od provedení opakovaného základního výběru. V každém případě se o reklamaci vede písemný zápis. Rozhodnutí výběrové komise se váže ke konkrétnímu zvířeti v konkrétním čase a není možno se na něj odvolávat v případných následných sporech.

Schváleno výborem ČSCHMS dne 21.3.2006 v Hradištku pod Medníkem, změny schváleny 9.6.2017 Grémiem předsedů rad plemenných knih v Hradištku pod Medníkem



| | | |
|--|--|--|
| <u>Sekretariát:</u> ČSCHMS Praha Těšnov 17 11705 Praha 1 Mobil : +420 724 007 860 Telefon : +420 221 812 865 E-mail : info@cschms.cz | <u>Ředitel PK</u> Kopecký Jan Osík 201 569 67 Osík u Litomyšle Mobil : +420 724 007 862 Telefon : +420 461 612 809 E-mail : kopecky@cshms.cz | <u>Adresa PK</u> Honová Nina Osvoboditelů 35/9 410 02 Lovosice Mobil : +420 724 073 641 E-mail : honova@cshms.cz |
|--|--|--|

Býk odročen z II. Turnusu

Číslo : **9118 034 CZ** DWAINE JOHNSON ZDB Číslo katalogu 1
 Dat.nar. : 23.01.2017 Plemeno : G100 Aberdeen Angus
 Chovatel : ZD Brloh
 Majitel : ZD Brloh

OOO 262 494 BOYD NEW DAY 8005 13050780
 OO ZAA 690 BOYD NEXT DAY 6010 15347911
 MOO 14384341 US BOYD HEIRESS 3036 14384341

Otec PAA 206 URBINO 397000672230031
 OMO ZAA 572 RED RIIS STRYKER 394 ET 85569-00394
 MO 319816 931 CZ RED 397000319816931
 MMO 251475 931 CZ RED 268000251475931

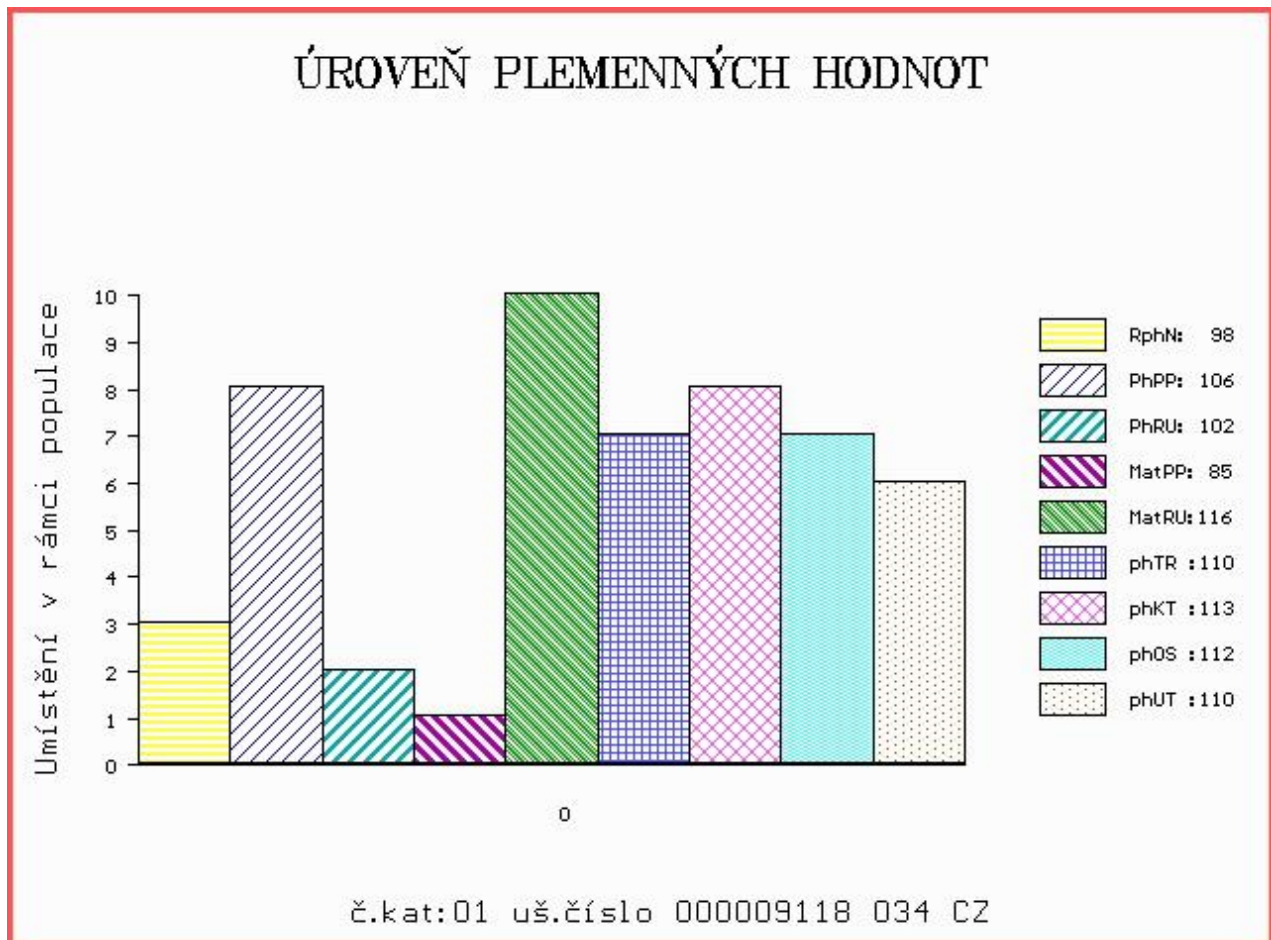
OOM 269 245 RED TER-RON MAMBO 28K 1013334
 OM AAP 718 PUK RED ET 398000542290031
 MOM 941097 CA RED HOWE MS.RUBA DDH 7H 941097

MA 435438 931 CZ /5 ot 035000435438931
 OMM ZAA 479 LASO ZDB 27N 035031010437
 MM 325287 931 CZ RYBANA ZDB 035000325287931
 MMM 55304 931 CZ MADLA ZDB 54P 035000055304931

Vl.užit:nar: 40 kg ve 120d: 186 kg ve 210d: 297 kg v 365d: 575 kg / kříž: 134 cm
 Přírůstek od narození: 1560 g / 98 šourek 38 cm
 Věk při ZV 520 dní aktuálně k 22.03.18 hmotnost: 700 kg výška v kříži: 140 cm

| PLEMENNÉ HODNOTY | | | | | | LINEARNÍ HODNOCENÍ | | | | | | | | | | | |
|------------------|----|-----|-----|----|-----|--------------------|-----|-----|------|------|-----|-----|----|----|----|----|----|
| | pp | ru | pp | ru | TR | KT | OS | UT | Hmot | kříž | TR | KT | OS | UT | CE | | |
| BÝK | PE | 106 | 102 | ME | 85 | 116 | 110 | 113 | 112 | 110 | | | | | | | |
| MATKA | PE | 111 | 104 | ME | 72 | 121 | 97 | 107 | 109 | 104 | 712 | 143 | 25 | 19 | 7 | 70 | |
| Otec | PE | 99 | 101 | ME | 101 | 112 | 108 | 111 | 110 | 107 | 636 | 134 | 23 | 16 | 15 | 5 | 59 |

HODNOCEN: TR 8 / /10 KT / / OS / / UT Výsledek:



Býk odročen z II. Turnusu

Číslo : **9198 034 CZ** DREAMER ZDB Číslo katalogu 2
 Dat.nar. : 28.03.2017 Plemeno : G100 Aberdeen Angus
 Chovatel : ZD Brloh
 Majitel : ZD Brloh

OOO 262 494 BOYD NEW DAY 8005 13050780
 OO ZAA 690 BOYD NEXT DAY 6010 15347911
 MOO 14384341 US BOYD HEIRESS 3036 14384341

OTEC PAA 206 URBINO 397000672230031
 OMO ZAA 572 RED RIIS STRYKER 394 ET 85569-00394
 MO 319816 931 CZ RED 397000319816931
 MMO 251475 931 CZ RED 268000251475931

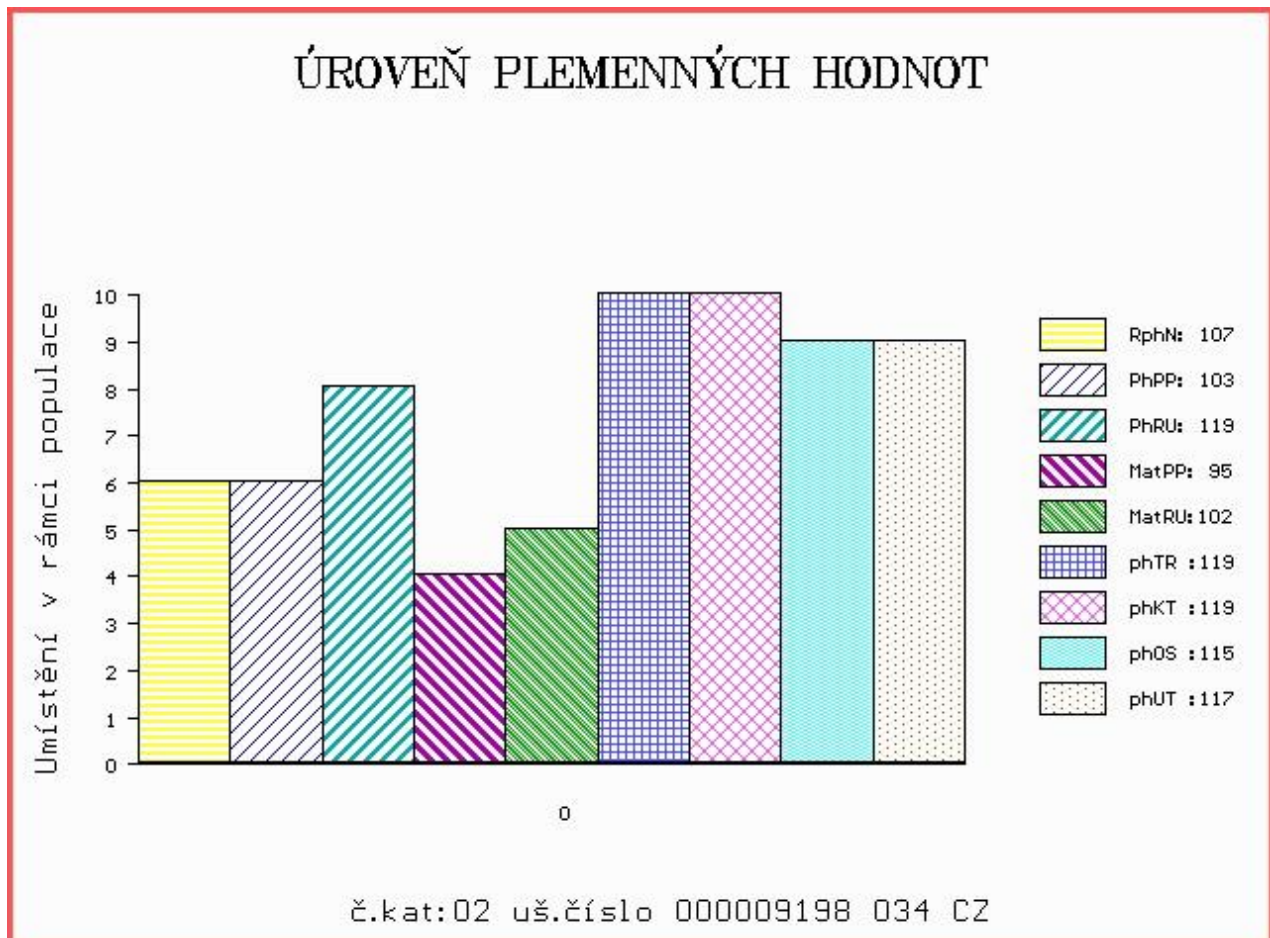
OOM ZAA 514 RED T-K BLAZER 4L 1080182
 OM ZAA 779 SUPERIOR ZDB 035000665847031
 MOM 273258 931 CZ 035000273258931

MA 435447 931 CZ /5 ot 035000435447931
 OMM ZAA 453 KARMÍN RED 16M ET 035282053009
 MM 273256 931 CZ 035000273256931
 MMM 50073 242 CZ ILONKA ZDB 21K 035242050073

Vl.užit:nar: 40 kg ve 120d: 218 kg ve 210d: 354 kg v 365d: 581 kg / kříž: 134 cm
 Přírustek od narození: 1482 g / 107 šourek 39 cm
 Věk při ZV 456 dní aktuálně k 16.05.18 hmotnost: 618 kg výška v kříži: 134 cm

| PLEMENNÉ HODNOTY | | | | | | | | | | LINEARNÍ HODNOCENÍ | | | | | | | |
|------------------|----|-----|-----|----|-----|-----|-----|-----|-----|--------------------|------|-----|----|----|----|----|----|
| | pp | ru | pp | ru | TR | KT | OS | UT | | Hmot | kříž | TR | KT | OS | UT | CE | |
| BÝK | PE | 103 | 119 | ME | 95 | 102 | 119 | 119 | 115 | 117 | | | | | | | |
| MATKA | PE | 106 | 109 | ME | 92 | 106 | 110 | 111 | 110 | 112 | 612 | 137 | 23 | 19 | 18 | 6 | 66 |
| OTEC | PE | 99 | 101 | ME | 101 | 112 | 108 | 111 | 110 | 107 | 636 | 134 | 23 | 16 | 15 | 5 | 59 |

HODNOCEN: TR 7 / /10 KT / / OS / / UT Výsledek:



Býk odročen z II. Turnusu

Číslo : **9201 034 CZ** **DAVIS RED ZDB** Číslo katalogu 3
 |Dat.nar. : 30.03.2017 Plemeno : G100 Aberdeen Angus
 |Chovatel : ZD Brloh
 |Majitel : ZD Brloh

OOO 265 400 RED BHC STRYKER 778117
 OO ZAA 572 RED RIIS STRYKER 394 ET 85569-00394
 MOO 833006 CA RED FINE LINE CONTENDER 54E 833006

Otec ZAI 108 ZULL RED Z PĚČINA 268000817433031
 OMO ZAA 703 RESET RED ET 398000624477031
 MO 452456 961 CZ ULRÝKA RED TEGRO 133000452456961
 MMO 235915 961 CZ 133000235915961

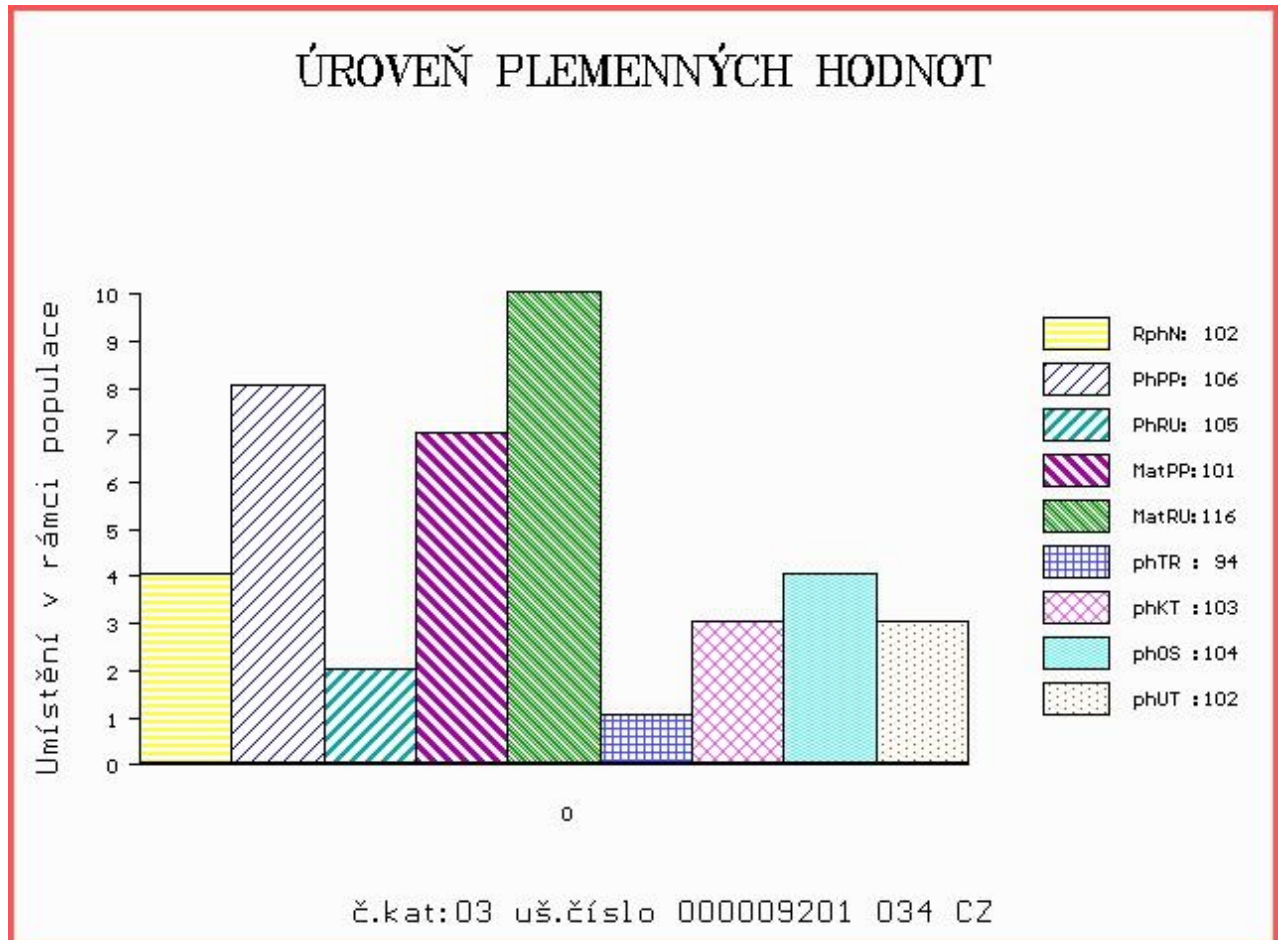
OOM ZAA 567 RED BASIN SENSATION 702E 991759
 OM AAP 778 PANTER RED Z PĚČINA 268000553677031
 MOM 2672 117 CZ RED WIL-SEL SOPHIE 22E 828390

MA 522006 931 CZ /3 ot RED 035000522006931
 OMM ZAA 336 RED NORTHLINE LIKE A ROCK 1F 870563
 MM 10831 931 CZ 13N 035000010831931
 MMM 50063 242 CZ 31K 035242050063

Vl.užit:nar: **34** kg ve 120d: **189** kg ve 210d: **311** kg v 365d: **506** kg / kříž: **127** cm
 |Přírustek od narození: **1294 g / 102** šourek **36** cm
 |Věk při ZV **454** dní aktuálně k 16.05.18 hmotnost: **576** kg výška v kříži: **127** cm

| PLEMENNÉ HODNOTY | | | | | | | | | | LINEARNÍ HODNOCENÍ | | | | | | |
|------------------|----|------------|------------|----|------------|------------|------------|------------|------------|--------------------|------------|--------------|-----------|-----------|-----------|-------------|
| | pp | ru | pp | ru | TR | KT | OS | UT | | Hmot | kříž | TR | KT | OS | UT | CE |
| BÝK | PE | 106 | 105 | ME | 101 | 116 | 94 | 103 | 104 | 102 | | | | | | |
| MATKA | PE | 99 | 103 | ME | 109 | 118 | 90 | 94 | 94 | 93 | 570 | / 137 | 22 | 19 | 17 | 6 64 |
| Otec | PE | 97 | 106 | ME | 100 | 115 | 106 | 109 | 110 | 110 | 636 | / 133 | 23 | 20 | 20 | 7 70 |

HODNOCEN: TR 4 / / 8 KT / / OS / / UT Výsledek:



Býk odročen z II. Turnusu

Číslo : **9203 034 CZ** **DARREL RED ZDB** Číslo katalogu 4
 Dat.nar. : 30.03.2017 Plemeno : G100 Aberdeen Angus
 Chovatel : ZD Brloh
 Majitel : ZD Brloh

OOO 271 880 RED LMB ELWAY 938 862548
 OO 271 879 RED HR ELWAY 48G 882515
 MOO 735689 CA RED HR MISS PROSPECTOR 26B 735689

OTEC ZAA 907 UZEL RED ET 398000729831031

OMO 271 881 RED BBCC THE BULLET 133B 752242
 MO 823036 CA RED BRYLOR CATERINA 81E 823036
 MMO 765445 CA RED BRYLOR CATARINA 35C 765445

OOM 269 245 RED TER-RON MAMBO 28K 1013334
 OM ZAA 645 PINTA RED ET 398000542293031
 MOM 941097 CA RED HOWE MS.RUBA DDH 7H 941097

MA 360849 931 CZ /5 ot SAŠA RED ZDB 035000360849931

OMM ZAA 450 KREOL RED 1M 035282053001
 MM 242799 931 CZ OSAKA RED ZDB 035000242799931
 MMM 50092 242 CZ ISKRA ZDB 142K 035242050092

Vl.užit:nar: 40 kg ve 120d: 193 kg ve 210d: 309 kg v 365d: 507 kg / kříž: 130 cm
 Přírustek od narození: 1280 g / 102 šourek 38 cm
 Věk při ZV 454 dní aktuálně k 22.03.18 hmotnost: 497 kg výška v kříži: 130 cm

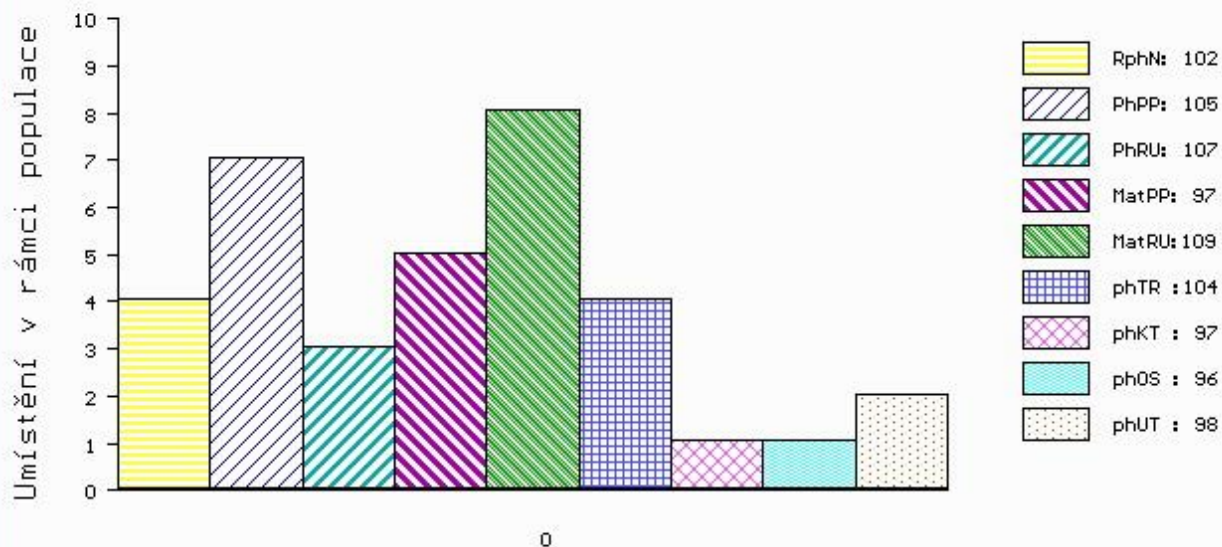
PLEMENNÉ HODNOTY

LINEARNÍ HODNOCENÍ

| | pp | ru | pp | ru | TR | KT | OS | UT | Hmot | kříž | TR | KT | OS | UT | CE | | |
|-------|----|-----|-----|----|-----|-----|-----|-----|------|------|-----|-----|----|----|----|---|----|
| BÝK | PE | 105 | 107 | ME | 97 | 109 | 104 | 97 | 96 | 98 | | | | | | | |
| MATKA | PE | 109 | 104 | ME | 87 | 103 | 98 | 100 | 102 | 101 | 762 | 142 | 23 | 19 | 20 | 7 | 69 |
| OTEC | PE | 102 | 104 | ME | 106 | 117 | 112 | 100 | 97 | 101 | 617 | 137 | 25 | 18 | 18 | 7 | 68 |

HODNOCEN: TR 5 / / 8 KT / / OS / / UT Výsledek:

ÚROVEŇ PLEMENNÝCH HODNOT



č.kat:04 uš.číslo 000009203 034 CZ

Číslo : 9207 034 CZ DAHOMAN ZDB Číslo katalogu 5
 Dat.nar. : 02.04.2017 Plemeno : G100 Aberdeen Angus
 Chovatel : ZD Brloh
 Majitel : ZD Brloh

OOO 262 494 BOYD NEW DAY 8005 13050780
 OO ZAA 690 BOYD NEXT DAY 6010 15347911
 MOO 14384341 US BOYD HEIRESS 3036 14384341

OTEC PAA 206 URBINO 397000672230031
 OMO ZAA 572 RED RIIS STRYKER 394 ET 85569-00394
 MO 319816 931 CZ RED 397000319816931
 MMO 251475 931 CZ RED 268000251475931

OOM 269 245 RED TER-RON MAMBO 28K 1013334
 OM AAP 718 PUK RED ET 398000542290031
 MOM 941097 CA RED HOWE MS.RUBA DDH 7H 941097

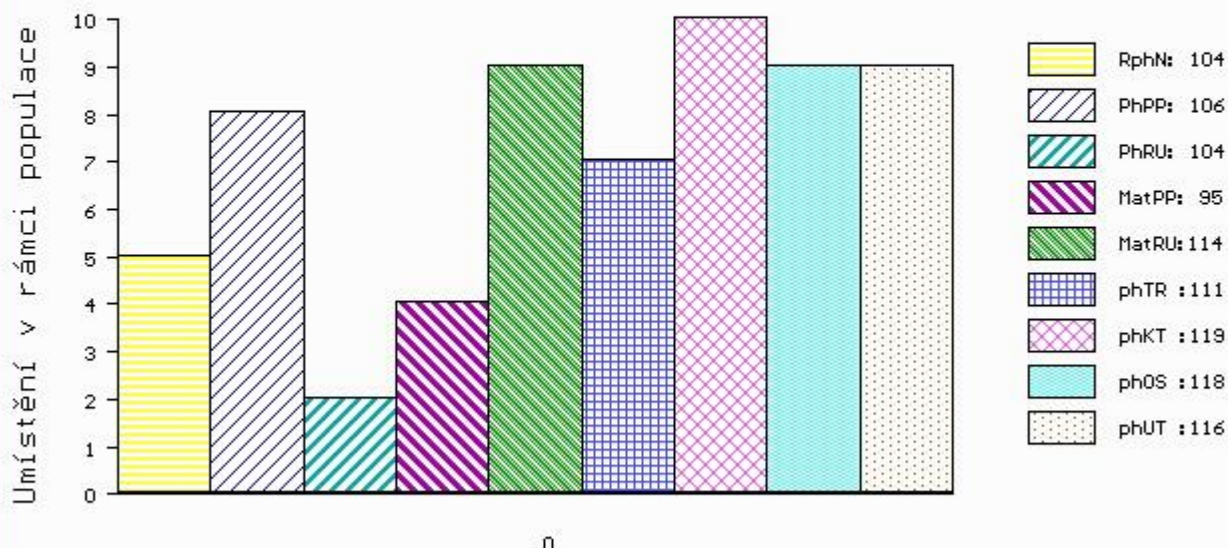
MA 435395 931 CZ /5 ot 035000435395931
 OMM ZAA 529 MEWIL MENDEL 23P 045000049573031
 MM 325343 931 CZ 035000325343931
 MMM 10828 931 CZ 74N 035000010828931

Vl.užit:nar: 38 kg ve 120d: 187 kg ve 210d: 310 kg v 365d: 493 kg / kříž: 131 cm
 Přírustek od narození: 1237 g / 104 šourek 37 cm
 Věk při ZV 451 dní aktuálně k 16.05.18 hmotnost: 544 kg výška v kříži: 132 cm

| PLEMENNÉ HODNOTY | | | | | | | | | | LINEARNÍ HODNOCENÍ | | | | | | | |
|------------------|----|-----|-----|----|-----|-----|-----|-----|-----|--------------------|------|-----|----|----|----|----|----|
| | pp | ru | pp | ru | TR | KT | OS | UT | | Hmot | kříž | TR | KT | OS | UT | CE | |
| BÝK | PE | 106 | 104 | ME | 95 | 114 | 111 | 119 | 118 | 116 | | | | | | | |
| MATKA | PE | 110 | 103 | ME | 92 | 116 | 101 | 113 | 116 | 112 | 608 | 138 | 19 | 18 | 17 | 6 | 60 |
| OTEC | PE | 99 | 101 | ME | 101 | 112 | 108 | 111 | 110 | 107 | 636 | 134 | 23 | 16 | 15 | 5 | 59 |

HODNOCEN: TR 5 / / 7 KT / / OS / / UT Výsledek:

ÚROVEŇ PLEMENNÝCH HODNOT



č.kat:05 uš.číslo 000009207 034 CZ

Číslo : 9208 034 CZ DART RED ZDB Číslo katalogu 6
 Dat.nar. : 03.04.2017 Plemeno : G100 Aberdeen Angus
 Chovatel : ZD Brloh
 Majitel : ZD Brloh

OOO ZAA 695 RED DMM BRYLOR THUMP 2T 1399230
 OO ZAA 900 UNOS RED ET 398000729822031
 MOO 360317 931 CZ RED ET 398000360317931

OTEC ZAI 289 ANTHONY RED ZDB 035000871449031
 OMO ZAA 645 PINTA RED ET 398000542293031
 MO 360844 931 CZ RED 035000360844931
 MMO 230843 931 CZ RED 035000230843931

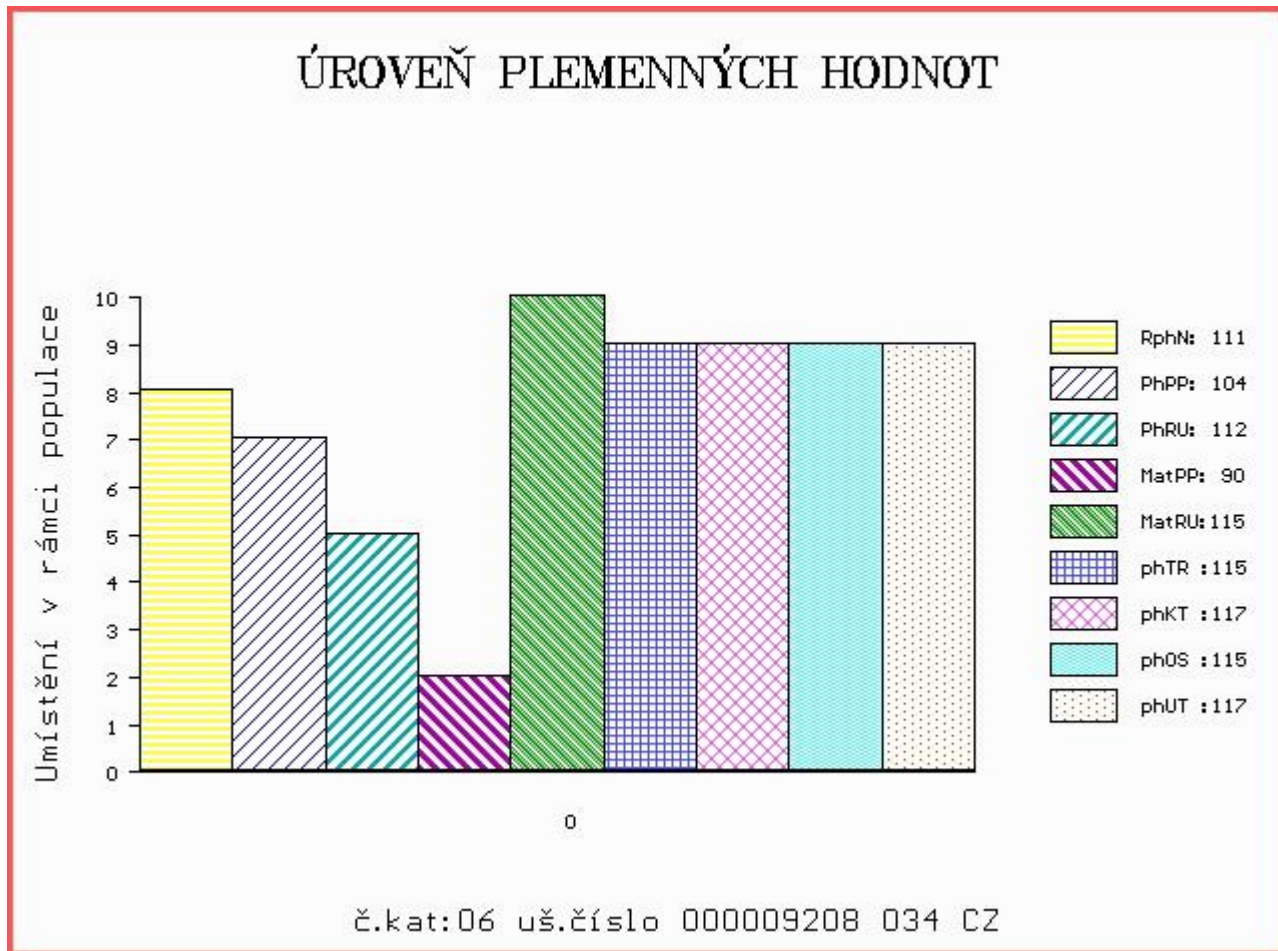
OOM ZAA 567 RED BASIN SENSATION 702E 991759
 OM AAP 778 PANTER RED Z PĚČÍNA 268000553677031
 MOM 2672 117 CZ RED WIL-SEL SOPHIE 22E 828390

MA 401925 931 CZ /6 ot RED 035000401925931
 OMM ZAA 525 MATYÁŠ RED ZDB 035000052691031
 MM 282244 931 CZ PAVLÍNKA ZDB 035000282244931
 MMM 195210 931 CZ NORMA ZDB 29R 035000195210931

Vl.užit:nar: 37 kg ve 120d: 203 kg ve 210d: 338 kg v 365d: 568 kg / kříž: 130 cm
 Přírustek od narození: 1370 g / 111 šourek 38 cm
 Věk při ZV 450 dní aktuálně k 16.05.18 hmotnost: 596 kg výška v kříži: 133 cm

| PLEMENNÉ HODNOTY | | | | | | | | | | LINEARNÍ HODNOCENÍ | | | | | | | |
|------------------|----|-----|-----|----|----|-----|-----|-----|------|--------------------|-----|-----|----|----|----|---|----|
| | pp | ru | pp | ru | TR | KT | OS | UT | Hmot | kříž | TR | KT | OS | UT | CE | | |
| BÝK | PE | 104 | 112 | ME | 90 | 115 | 115 | 117 | 115 | 117 | | | | | | | |
| MATKA | PE | 105 | 88 | ME | 99 | 134 | 85 | 86 | 86 | 86 | 668 | 135 | 24 | 19 | 20 | 7 | 70 |
| OTEC | PE | 100 | 128 | ME | 84 | 98 | 116 | 116 | 112 | 116 | 634 | 135 | 25 | 21 | 20 | 7 | 73 |

HODNOCEN: TR 5 / /10 KT / / OS / / UT Výsledek:



Číslo : 9218 034 CZ DARRIUS RED ZDB Číslo katalogu 7
 Dat.nar. : 07.04.2017 Plemeno : G100 Aberdeen Angus
 Chovatel : ZD Brloh
 Majitel : ZD Brloh

OOO 271 880 RED LMB ELWAY 938 862548
 OO 271 879 RED HR ELWAY 48G 882515
 MOO 735689 CA RED HR MISS PROSPECTOR 26B 735689

OTEC ZAA 907 UZEL RED ET 398000729831031
 OMO 271 881 RED BBCC THE BULLET 133B 752242
 MO 823036 CA RED BRYLOR CATERINA 81E 823036
 MMO 765445 CA RED BRYLOR CATARINA 35C 765445

OOM ZAA 694 RED BRYLOR TALISKER 202T 1410189
 OM PAA 184 UMAKER PAVAS 087000693011032
 MOM 230491 932 CZ 087000230491932

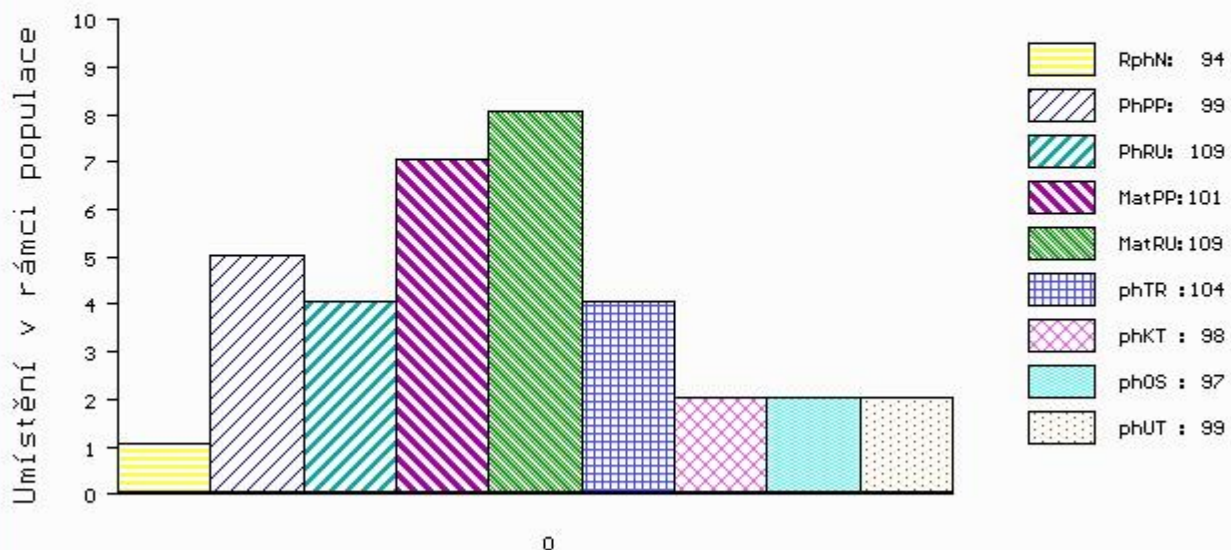
MA 559992 931 CZ /2 ot ANTILOPA RED ZDB 035000559992931
 OMM ZAA 725 ROY RED ZDB 035000629074031
 MM 480724 931 CZ RED 035000480724931
 MMM 57952 242 CZ 20M 035000057952242

Vl.užit:nar: 40 kg ve 120d: 201 kg ve 210d: 314 kg v 365d: 519 kg / kříž: 130 cm
 Přírustek od narození: 1332 g / 94 šourek 38 cm
 Věk při ZV 446 dní aktuálně k 16.05.18 hmotnost: 578 kg výška v kříži: 131 cm

| PLEMENNÉ HODNOTY | | | | | | | | | | LINEARNÍ HODNOCENÍ | | | | | | | |
|------------------|----|-----|-----|----|-----|-----|-----|-----|----|--------------------|------|-----|----|----|----|----|----|
| | pp | ru | pp | ru | TR | KT | OS | UT | | Hmot | kříž | TR | KT | OS | UT | CE | |
| BÝK | PE | 99 | 109 | ME | 101 | 109 | 104 | 98 | 97 | 99 | | | | | | | |
| MATKA | PE | 104 | 94 | ME | 93 | 111 | 103 | 99 | 99 | 101 | 622 | 138 | 20 | 17 | 18 | 6 | 61 |
| OTEC | PE | 102 | 104 | ME | 106 | 117 | 112 | 100 | 97 | 101 | 617 | 137 | 25 | 18 | 18 | 7 | 68 |

HODNOCEN: TR 5 / / 9 KT / / OS / / UT Výsledek:

ÚROVEŇ PLEMENNÝCH HODNOT



č.kat:07 uš.číslo 000009218 034 CZ

Číslo : 9215 034 CZ DĚMON ZDB P Číslo katalogu 8
 Dat.nar. : 06.04.2017 Plemeno : S100 Masný simentál
 Chovatel : ZD Brloh
 Majitel : ZD Brloh

OOO ZSI 495 HEDETOFT VITO PP 51546-02044
 OO ZSI 778 TEMPLÁŘ Z NOVÉ VODY PP 429000602034071
 MOO 155892 972 CZ RENATA AGRO PP 060000155892972

Otec ZMS 114 VERDI ŠUMAVSKÝ P 158000740416032

OMO ZSI 078 GEROJ 164617006524
 MO 17124 932 CZ LAURA ŠUMAVSKÁ R 158000017124932
 MMO 2760 617 CZ EMA ŠUMAVSKÁ P 158617002760

OOM ZSI 343 EUGEN AV RÖRUM P 92241
 OM ZSI 501 PETER Z CUNKOVA ET P 253000552876031
 MOM 198104 931 CZ MAILA Z OSTRÉHO P 253000198104931

MA 401865 931 CZ /4 ot P 035000401865931

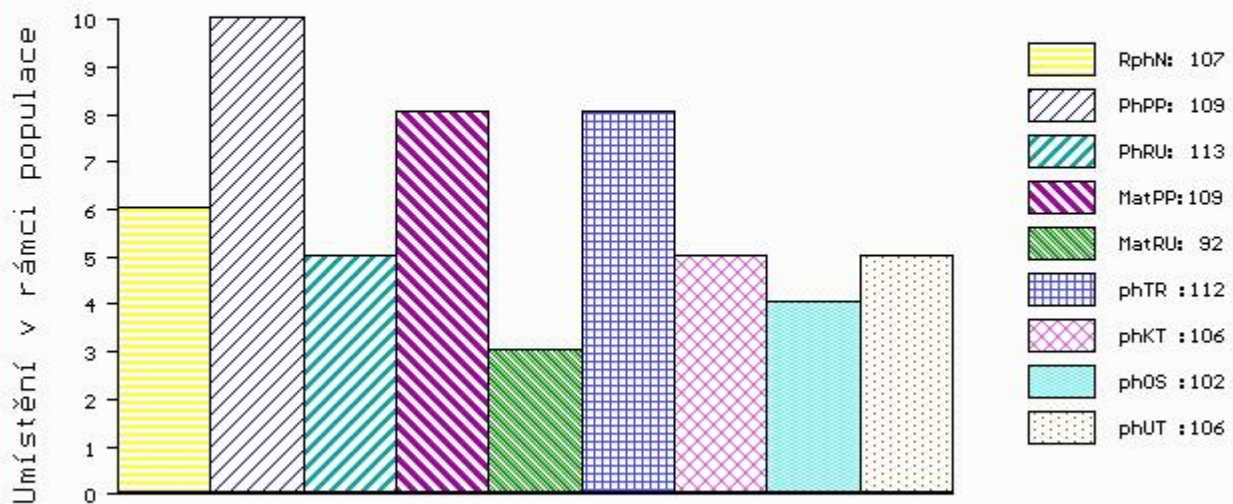
OMM ZSI 146 IBRAHIM VODŇANSKÝ P 145287115009
 MM 57996 242 CZ 38M P 035000057996242
 MMM 1225 617 CZ BCM MS PREMIUM 2C PG360122

Vl.užit:nar: 38 kg ve 120d: 219 kg ve 210d: 355 kg v 365d: 575 kg / kříž: 136 cm
 Přírustek od narození: 1486 g / 107 šourek 40 cm
 Věk při ZV 447 dní aktuálně k 16.05.18 hmotnost: 640 kg výška v kříži: 141 cm

| PLEMENNÉ HODNOTY | | | | | | | | | | LINEARNÍ HODNOCENÍ | | | | | | | |
|------------------|----|-----|-----|----|-----|----|-----|-----|------|--------------------|-----|-----|----|----|----|---|----|
| | pp | ru | pp | ru | TR | KT | OS | UT | Hmot | kříž | TR | KT | OS | UT | CE | | |
| BÝK | PE | 109 | 113 | ME | 109 | 92 | 112 | 106 | 102 | 106 | | | | | | | |
| MATKA | PE | 98 | 96 | ME | 112 | 99 | 110 | 101 | 96 | 101 | 758 | 141 | 20 | 19 | 20 | 7 | 66 |
| Otec | PE | 118 | 110 | ME | 109 | 96 | 110 | 109 | 106 | 109 | 670 | 141 | 26 | 19 | 19 | 7 | 71 |

HODNOCEN: TR 8 / / 9 KT / / OS / / UT Výsledek:

ÚROVEŇ PLEMENNÝCH HODNOT



č.kat:08 uš.číslo 000009215 034 CZ