

KATALOG ZÁKLADNÍHO VÝBĚRU
dne 28.6.2018
AGRO A.R.W.,s.r.o. Stará Červená Voda
Začátek 10,30 hod.

Č. k.	Číslo býčka	OTEC st.reg.	DATUM NAROZENÍ	PLEM	HM. kg	KŘ. cm	Přír.od g	nar. RPH	CHOVATEL
1	733611 071 CZ	ZSI 914	23.05.17	S100	650	143	1637 g	97	AGRO A.R.W.,s.r.o.Stará Č. Voda
2	733612 071 CZ	ZSI 507	12.06.17	S100	620	135	1671 g	92	AGRO A.R.W.,s.r.o.Stará Č. Voda
3	733714 071 CZ	ZSI 829	20.06.17	S100	610	141	1680 g	105	AGRO A.R.W.,s.r.o.Stará Č. Voda

Plemenné hodnoty uvedené v katalogu jsou spočítány k 31.3.2018



Vysvětlivky ke zkratkám ve jménech v katalogu :

ET	- býček narozen po embryotrasferu
RED	- zbarvení red angus
P,V	- bezrohý / volný roh - heterozygot (MS,CH,LI,BA)
PP	- bezrohý – homozygot stanovené testem DNA (MS,CH,LI,BA)
R	- rohatý (MS)
+/+	- homozygot s alelami způsobujícími běžné osvalení (GS)
+ /MH	- heterozygot s jednou alelou podmiňující dvojí osvalení (GS)
MH/MH	- homozygot - obě alely podmiňující dvojí osvalení (GS – oddíl „B“ PK)

U matek plemene BA

Třída	Výška kříž (cm)	Hmotnost (kg)	RPH přímý efekt	RPH mat. efekt	RPH osvalení
SE	147 a více	800 a více	105 a vic	103 a vic	103 a vic
EC	147 a více	800 a více	105 a vic	pod 103	103 a vic
EM	147 a více	800 a více	pod 105	103 a vic	pod 103
CM	pod 147	pod 800	105 a vic	103 a vic	103 a vic
C1	pod 147	pod 800	105 a vic	pod 103	103 a vic
M1	pod 147	pod 800	pod 105	103 a vic	pod 103

Popisky grafu úrovně plemenných hodnot

Jednotlivé plemenné hodnoty jsou rozděleny do pásem na základě výpočtu kvantilu normálního rozložení, které udávají, jak si konkrétní jedinec stojí v porovnání s průměrem populace plemenných býčků odchovaných v období 2012 – 2017.

pásma	Pozice býka v rámci populace	zkratka	Popis údaje v grafu
10	býk patří hodnotou RPH do 10 % nejlepších býků v daném ukazateli	<i>RphT</i>	RPH pro přírůstek v testu
9	býk patří hodnotou RPH do 20 % nejlepších býků v daném ukazateli	<i>RphN</i>	RPH pro životní přírůstek
8	býk patří hodnotou RPH do 30 % nejlepších býků v daném ukazateli	<i>RpPP</i>	RPH pro přímý efekt porody
7	býk patří hodnotou RPH do 40 % nejlepších býků v daném ukazateli	<i>RpRU</i>	RPH pro přímý efekt růst
6	býk patří hodnotou RPH do 50 % nejlepších býků v daném ukazateli	<i>MatPP</i>	RPH pro maternální efekt porody
5	býk patří hodnotou RPH do průměru býků v daném ukazateli	<i>MatRU</i>	RPH pro maternální efekt růst
4	býk patří hodnotou RPH do 60 % nejlepších býků v daném ukazateli	<i>phTR</i>	RPH pro lineární hodnocení těl. rámec
3	býk patří hodnotou RPH do 70 % nejlepších býků v daném ukazateli	<i>phKT</i>	RPH pro lineární hodnocení kap. těla
2	býk patří hodnotou RPH do 80 % nejlepších býků v daném ukazateli	<i>phOS</i>	RPH pro lineární hodnocení osvalení
1	býk patří hodnotou RPH do 90 % nejlepších býků v daném ukazateli	<i>phUT</i>	RPH pro lineární hodnocení užit. typ

Hlavní selekční kritéria pro výběr do plemnitby na OPB a odchovu u chovatele

Hlavním selekčním kritériem bude pouze lineární hodnocení při základním výběru.

Důvody vyřazení před základním výběrem

- hodnocení tělesného rámce (1,2,3 body dle parametrů daného plemene)
- hodnocení bodů za hmotnost v 365 dnech (1,2,3 body dle parametrů daného plemene)
- nepředvedení býka k základnímu výběru na ohlávce nebo na vodící tyči
- na základě rozhodnutí majitele býka o jeho vyřazení
- zdravotní důvody (displazie varlat, apod.)

Důvody vyřazení při základním výběrem

- hodnocení délky těla (1,2,3 body dle parametrů daného plemene)
- hodnocení ukazatelů kapacity těla (1,2,3 body dle parametrů daného plemene)
- hodnocení ukazatelů osvalení (1,2,3 body dle parametrů daného plemene)
- hodnocení užitkové typu (1,2,3 body dle parametrů daného plemene)
- závažné vady exteriéru při základním výběru
- neodpovídající funkčnost končetin při základním výběru
- zdravotní důvody (displazie varlat, apod.)

Reklamační řád pro základní výběry býků

Majitel odchovávaného býčka má právo podat reklamaci proti rozhodnutí výběrové komise (ČSCHMS). Tato reklamační může mít písemnou nebo ústní formu. Předmětem reklamační může být pouze konečný výsledek výběru (vybrán, odročen, vyřazen), nikoliv nesouhlas s bodovým hodnocením daného býka. Po skončení základního výběru býků vyzve předseda výběrové komise k podání případných protestů (reklamací). Reklamační se podává předsedovi výběrové komise nejpozději do 60-ti minut od jeho výzvy. Jménem majitele býka může jednat také zástupce odchovny plemenných býků (OPB). Reklamační je podmíněna složením nevratné kauce 1000 Kč, přičemž polovina z této částky je určena pro provozovatele OPB a polovina pro ČSCHMS. Tato kauce musí být složena okamžitě v hotovosti v době podání reklamační předsedovi výběrové komise. Po vznesení reklamační a složení nevratné kauce následuje nové předvedení býka.

V případě shodného verdiktu výběrové komise a majitele býka je platný tento shodný verdikt. V případě neshody mezi verdiktem výběrové komise a majitelem býka je býk odročen a bude proveden nový základní výběr. V případě opakovaného protestu je nutné reklamaci podat písemnou formou. Provedení nového základního výběru je podmíněno složením kauce 5000 Kč za každého reklamovaného býka. Kauce se skládá na účet ČSCHMS nejpozději do 10-ti kalendářních dnů ode dne provedení základního výběru. V případě, že nebudou peníze připsány na účet v daném termínu, platí původní verdikt výběrové komise a reklamační se dále neřeší. Nový základní výběr se uskuteční do 30-ti dnů od sporného výběru, pokud se obě strany nedohodnou jinak. Většinové složení komise nesmí být totožné se složením komise, která vynesla sporný verdikt. O složení nové komise rozhoduje ČSCHMS po dohodě s příslušnou Radou PK daného plemene. O závěru nového základního výběru je sepsán nový výběrový protokol. Proti tomuto rozhodnutí se již nelze dále odvolat. V případě, že je potvrzeno původní rozhodnutí výběrové komise, propadá kauce ve prospěch ČSCHMS, v opačném případě se vrací majiteli býka do 10-ti kalendářních dnů od provedení nového základního výběru. Náklady spojené s novým základním výběrem (zejména cestovné členů výběrové komise, případně oprávněné nároky spojené s odměnou za odvedenou práci) nese strana, která při svém rozhodnutí či jednání nebyla v právu. Tyto náklady jsou zúčtovány na základě vystavené faktury zaslané druhé straně nejpozději do 14 dnů od provedení opakovaného základního výběru. V každém případě se o reklamaci vede písemný zápis. Rozhodnutí výběrové komise se váže ke konkrétnímu zvířeti v konkrétním čase a není možno se na něj odvolávat v případných následných sporech.

Schváleno výborem ČSCHMS dne 21.3.2006 v Hradištku pod Medníkem, změny schváleny 9.6.2017 Grémiem předsedů rad plemenných knih v Hradištku pod Medníkem



<u>Sekretariát:</u> ČSCHMS Praha Těšnov 17 11705 Praha 1 Mobil : +420 724 007 860 Telefon : +420 221 812 865 E-mail : info@cshms.cz	<u>Ředitel PK</u> Kopecký Jan Osík 201 569 67 Osík u Litomyšle Mobil : +420 724 007 862 Telefon : +420 461 612 809 E-mail : kopecky@cshms.cz	<u>Adresa PK</u> Honová Nina Osvoboditelů 35/9 410 02 Lovosice Mobil : +420 724 073 641 E-mail : honova@cshms.cz
--	--	--

Číslo : 733611 071 CZ DUF ARW P Číslo katalogu 1
 Dat.nar. : 23.05.2017 Plemeno : S100 Masný simentál
 Chovatel : AGRO A.R.W.,s.r.o.Stará Červená Voda
 Majitel : AGRO A.R.W.,s.r.o.Stará Červená Voda

OOO ZSI 390 LYKKE ATLANTIS P 41344-00347
 OO ZSI 695 SALIVAR P 402000562828081
 MOO 199542 931 CZ P 145000199542931

OTEC ZSI 914 UFON Z NOVÉ VODY PP 429000619406071
 OMO ZSI 367 HESTEHAVEN AXEL P 107267-00036
 MO 168039 972 CZ 060000168039972
 MMO 121101 611 CZ R 060000121101611

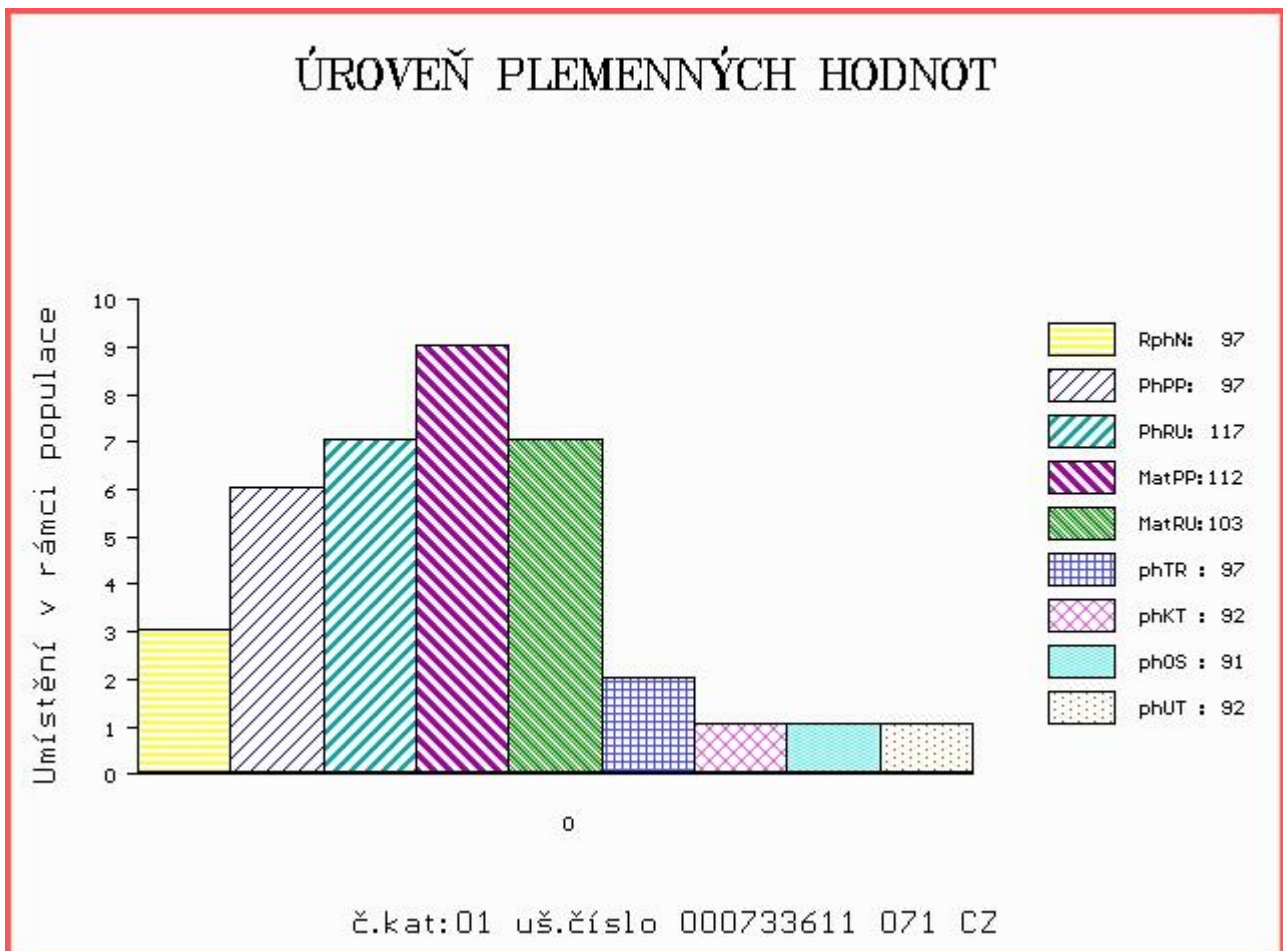
OOM 263 648 NEW FREDI P 090000800375241
 OM 279 161 MOVIS SIXTIN P 090000801113737
 MOM 800375202 SK CIPRIÁNA MOVIS P 090000800375202

MA 801421346 SK /2 ot GLÓRIA MOVIS P 090000801421346
 OMM 268 233 AGSK SIR SKALICA 2191 721206002191
 MM 697057107 SK AGSK MISS SKALICA 697057 P 721206697057
 MMM 2178859 SK AGSK MISS POL RED 02178 721206002178

Vl.užit:nar: 51 kg ve 120d: 255 kg ve 210d: 392 kg v 365d: 648 kg / kříž: 143 cm
 Přírustek od narození: 1637 g / 97 šourek 45 cm
 Věk při ZV 401 dní aktuálně k 24.05.18 hmotnost: 650 kg výška v kříži: 143 cm

PLEMENNÉ HODNOTY										LINEARNÍ HODNOCENÍ						
	pp	ru	pp	ru	TR	KT	OS	UT		Hmot	kříž	TR	KT	OS	UT	CE
BÝK	PE	97	117	ME	112	103	97	92	91	92						
MATKA	PE	109	95	ME	108	109	96	79	76	80	820	149	25	22	21	8 76
OTEC	PE	102	120	ME	107	105	105	108	109	108	660	140	25	22	22	8 77

HODNOCEN: TR 10 / /10 KT / / OS / / UT Výsledek:



Číslo : **733612 071 CZ** DRIM ARW P Číslo katalogu 2
 Dat.nar. : 12.06.2017 Plemeno : S100 Masný simentál
 Chovatel : AGRO A.R.W.,s.r.o.Stará Červená Voda
 Majitel : AGRO A.R.W.,s.r.o.Stará Červená Voda

OOO 268 237 ROSAS PROBAT 79150-00139
 OO ZSI 284 HOLM ULRICK P 36545-00514
 MOO 3654500359 DK HOLM ROSA 36545-00359

Otec ZSI 507 PRIMA ET PP 392000573000061
 OMO ZSI 217 VINGEGAARD TRINIDAD P 41524-00949
 MO 181048 931 CZ PP 145000181048931
 MMO 110757 207 CZ CHVÁLA VODŇANSKÁ P 145207110757

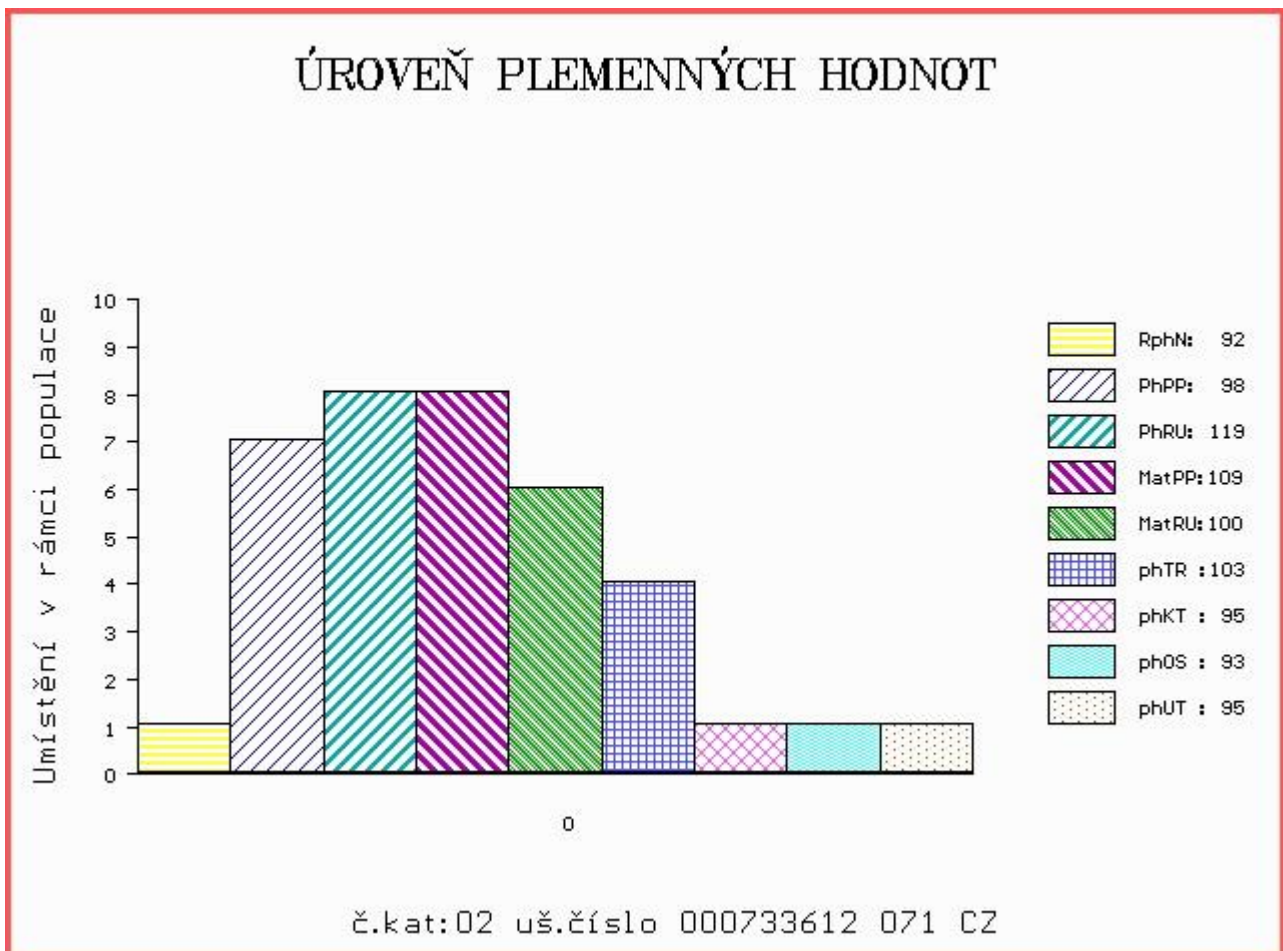
OOM CHE 001 IMPULS AV HOG P SWE 93918
 OM ZMS 108 MUSTIK AV BOLLERUP P SWE 95610
 MOM 590630452 SE REBECKA AV BOLLERUP P SWE 97019

MA 283487 971 CZ /2 ot P 448000283487971
 OMM SIP 893 ROUS VODŇANSKÝ P 145000624438031
 MM 801421 359 SK GERDA MOVIS P 090000801421359
 MMM 800950926 SK DANIELA MOVIS P 090000800950926

Vl.užit:nar: 42 kg ve 120d: 232 kg ve 210d: 368 kg v 365d: 654 kg / kříž: 135 cm
 Přírustek od narození: 1671 g / 92 šourek 41 cm
 Věk při ZV 381 dní aktuálně k 24.05.18 hmotnost: 620 kg výška v kříži: 135 cm

PLEMENNÉ HODNOTY									LINEARNÍ HODNOCENÍ								
	pp	ru	pp	ru	TR	KT	OS	UT	Hmot	kříž	TR	KT	OS	UT	CE		
BÝK	PE	98	119	ME	109	100	103	95	93	95							
MATKA	PE	101	116	ME	116	95	103	88	84	87	696	145	25	20	16	6	67
Otec	PE	87	105	ME	104	113	93	99	101	98	582	133	21	19	18	6	64

HODNOCEN: TR 7 / /10 KT / / OS / / UT Výsledek:



Číslo : 733714 071 CZ DANTE ARW P Číslo katalogu 3
 Dat.nar. : 20.06.2017 Plemeno : S100 Masný simental
 Chovatel : AGRO A.R.W.,s.r.o.Stará Červená Voda
 Majitel : AGRO A.R.W.,s.r.o.Stará Červená Voda

OOO ZSI 154 LOKKEHOLM ROLLS-ROYCE 91292-00013
 OO ZSI 279 LANGO UNESCO P 17701-00760
 MOO 1770100613 DK LANGO ROSA 17701-00613

OTEC ZSI 829 LANGO AUGUST/ATOS PP 17701-00844
 OMO 265 867 MIDDELHEDE IMPULS ET 83077-00011
 MO 1770100654 DK LANGO SONJA P 17701-00654
 MMO 4152500551 DK VINGEGAARD JANNI ET 41524-00551

OOM 273 719 VINGEGAARD BOLTON ET P 41524-01185
 OM 279 160 VINGEGAARD EDISON PP 41524-01292
 MOM 4152401108 DK VINGEGAARD BESS ET PP 41524-01108

MA 801421363 SK /3 ot GIZA MOVIS P 09000801421363
 OMM 268 232 AGSK SIR SKALICA 2183 P 721206002183
 MM 697043107 SK AGSK MISS SKALICA 697043 721206697043
 MMM 2096959 SK AGSK MISS PANAMA 02096 56280902096

Vl.užit:nar: 42 kg ve 120d: 249 kg ve 210d: 383 kg v 365d: 656 kg / kříž: 141 cm
 Přírustek od narození: 1680 g / 105 šourek 41 cm
 Věk při ZV 373 dní aktuálně k 24.05.18 hmotnost: 610 kg výška v kříži: 141 cm

PLEMENNÉ HODNOTY										LINEARNÍ HODNOCENÍ							
	pp	ru	pp	ru	TR	KT	OS	UT	Hmot	kříž	TR	KT	OS	UT	CE		
BÝK	PE	101	116	ME	94	98	100	96	95	97							
MATKA	PE	96	93	ME	99	120	87	82	82	82	760	140	24	18	15	6	63
OTEC	PE	94	129	ME	93	81	125	114	109	116	0	0	0	0	0	0	0

HODNOCEN: TR 10 / /10 KT / / OS / / UT Výsledek:

