

KATALOG ZÁKLADNÍHO VÝBĚRU
dne 28.6.2018
Reinold Manfred, Stará Červená Voda
Začátek 11,30 hod.

Č. k.	Číslo býčka	OTEC st.reg.	DATUM NAROZENÍ	PLEM	HM. kg	KŘ. cm	Přír. g	od nar. RPH	CHOVATEL
1	721503 071 CZ	ZMS 448	03.05.17	S100	634	139	1526 g	102	Reinold Manfred, Stará Č.Voda
2	721504 071 CZ	ZMS 448	10.05.17	S100	694	141	1704 g	107	Reinold Manfred, Stará Č.Voda

Plemenné hodnoty uvedené v katalogu jsou spočítány k 31.3.2018



Vysvětlivky ke zkratkám ve jménech v katalogu :

ET	- býček narozen po embryotrasferu
RED	- zbarvení red angus
P,V	- bezrohý / volný roh - heterozygot (MS,CH,LI,BA)
PP	- bezrohý – homozygot stanovený testem DNA (MS,CH,LI,BA)
R	- rohatý (MS)
+/+	- homozygot s alelami způsobujícími běžné osvalení (GS)
+/MH	- heterozygot s jednou alelou podmiňující dvojí osvalení (GS)
MH/MH	- homozygot - obě alely podmiňující dvojí osvalení (GS – oddíl „B“ PK)

U matek plemene BA

Třída	Výška kříž (cm)	Hmotnost (kg)	RPH přímý efekt	RPH mat. efekt	RPH osvalení
SE	147 a více	800 a více	105 a vic	103 a vic	103 a vic
EC	147 a více	800 a více	105 a vic	pod 103	103 a vic
EM	147 a více	800 a více	pod 105	103 a vic	pod 103
CM	pod 147	pod 800	105 a vic	103 a vic	103 a vic
C1	pod 147	pod 800	105 a vic	pod 103	103 a vic
M1	pod 147	pod 800	pod 105	103 a vic	pod 103

Popisky grafu úrovně plemenných hodnot

Jednotlivé plemenné hodnoty jsou rozděleny do pásem na základě výpočtu kvantilu normálního rozložení, které udávají, jak si konkrétní jedinec stojí v porovnání s průměrem populace plemenných býčků odchovaných v období 2012 – 2017.

pásma	Pozice býka v rámci populace	zkratka	Popis údaje v grafu
10	býk patří hodnotou RPH do 10 % nejlepších býků v daném ukazateli	<i>RphT</i>	RPH pro přírůstek v testu
9	býk patří hodnotou RPH do 20 % nejlepších býků v daném ukazateli	<i>RphN</i>	RPH pro životní přírůstek
8	býk patří hodnotou RPH do 30 % nejlepších býků v daném ukazateli	<i>RpPP</i>	RPH pro přímý efekt porody
7	býk patří hodnotou RPH do 40 % nejlepších býků v daném ukazateli	<i>RpRU</i>	RPH pro přímý efekt růst
6	býk patří hodnotou RPH do 50 % nejlepších býků v daném ukazateli	<i>MatPP</i>	RPH pro maternální efekt porody
5	býk patří hodnotou RPH do průměru býků v daném ukazateli	<i>MatRU</i>	RPH pro maternální efekt růst
4	býk patří hodnotou RPH do 60 % nejlepších býků v daném ukazateli	<i>phTR</i>	RPH pro lineární hodnocení těl. rámce
3	býk patří hodnotou RPH do 70 % nejlepších býků v daném ukazateli	<i>phKT</i>	RPH pro lineární hodnocení kap. těla
2	býk patří hodnotou RPH do 80 % nejlepších býků v daném ukazateli	<i>phOS</i>	RPH pro lineární hodnocení osvalení
1	býk patří hodnotou RPH do 90 % nejlepších býků v daném ukazateli	<i>phUT</i>	RPH pro lineární hodnocení užit. typ

Hlavní selekční kritéria pro výběr do plemnitby na OPB a odchovu u chovatele

Hlavním selekčním kritériem bude pouze lineární hodnocení při základním výběru.

Důvody vyřazení před základním výběrem

- hodnocení tělesného rámce (1,2,3 body dle parametrů daného plemene)
- hodnocení bodů za hmotnost v 365 dnech (1,2,3 body dle parametrů daného plemene)
- nepředvedení býka k základnímu výběru na ohlávce nebo na vodící tyči
- na základě rozhodnutí majitele býka o jeho vyřazení
- zdravotní důvody (displazie varlat, apod.)

Důvody vyřazení při základním výběrem

- hodnocení délky těla (1,2,3 body dle parametrů daného plemene)
- hodnocení ukazatelů kapacity těla (1,2,3 body dle parametrů daného plemene)
- hodnocení ukazatelů osvalení (1,2,3 body dle parametrů daného plemene)
- hodnocení užitkové typu (1,2,3 body dle parametrů daného plemene)
- závažné vady exteriéru při základním výběru
- neodpovídající funkčnost končetin při základním výběru
- zdravotní důvody (displazie varlat, apod.)

Reklamační řád pro základní výběry býků

Majitel odchovávaného býčka má právo podat reklamaci proti rozhodnutí výběrové komise (ČSCHMS). Tato reklamační může mít písemnou nebo ústní formu. Předmětem reklamační může být pouze konečný výsledek výběru (vybrán, odročen, vyřazen), nikoliv nesouhlas s bodovým hodnocením daného býka. Po skončení základního výběru býků vyzve předseda výběrové komise k podání případných protestů (reklamací). Reklamační se podává předsedovi výběrové komise nejpozději do 60-ti minut od jeho výzvy. Jménem majitele býka může jednat také zástupce odchovny plemenných býků (OPB). Reklamační je podmíněna složením nevratné kauce 1000 Kč, přičemž polovina z této částky je určena pro provozovatele OPB a polovina pro ČSCHMS. Tato kauce musí být složena okamžitě v hotovosti v době podání reklamační předsedovi výběrové komise. Po vznesení reklamační a složení nevratné kauce následuje nové předvedení býka.

V případě shodného verdiktu výběrové komise a majitele býka je platný tento shodný verdikt. V případě neshody mezi verdiktem výběrové komise a majitelem býka je býk odročen a bude proveden nový základní výběr. V případě opakovaného protestu je nutné reklamaci podat písemnou formou. Provedení nového základního výběru je podmíněno složením kauce 5000 Kč za každého reklamovaného býka. Kauce se skládá na účet ČSCHMS nejpozději do 10-ti kalendářních dnů ode dne provedení základního výběru. V případě, že nebudou peníze připsány na účet v daném termínu, platí původní verdikt výběrové komise a reklamační se dále neřeší. Nový základní výběr se uskuteční do 30-ti dnů od sporného výběru, pokud se obě strany nedohodnou jinak. Většinové složení komise nesmí být totožné se složením komise, která vynesla sporný verdikt. O složení nové komise rozhoduje ČSCHMS po dohodě s příslušnou Radou PK daného plemene. O závěru nového základního výběru je sepsán nový výběrový protokol. Proti tomuto rozhodnutí se již nelze dále odvolat. V případě, že je potvrzeno původní rozhodnutí výběrové komise, propadá kauce ve prospěch ČSCHMS, v opačném případě se vrací majiteli býka do 10-ti kalendářních dnů od provedení nového základního výběru. Náklady spojené s novým základním výběrem (zejména cestovné členů výběrové komise, případně oprávněné nároky spojené s odměnou za odvedenou práci) nese strana, která při svém rozhodnutí či jednání nebyla v právu. Tyto náklady jsou zúčtovány na základě vystavené faktury zaslané druhé straně nejpozději do 14 dnů od provedení opakovaného základního výběru. V každém případě se o reklamaci vede písemný zápis. Rozhodnutí výběrové komise se váže ke konkrétnímu zvířeti v konkrétním čase a není možno se na něj odvolávat v případných následných sporech.

Schváleno výborem ČSCHMS dne 21.3.2006 v Hradištku pod Medníkem, změny schváleny 9.6.2017 Grémiem předsedů rad plemenných knih v Hradištku pod Medníkem



<u>Sekretariát:</u> ČSCHMS Praha Těšnov 17 11705 Praha 1 Mobil : +420 724 007 860 Telefon : +420 221 812 865 E-mail : info@cschms.cz	<u>Ředitel PK</u> <i>Kopecký Jan</i> Osík 201 569 67 Osík u Litomyšle Mobil : +420 724 007 862 Telefon : +420 461 612 809 E-mail : kopeccky@cshms.cz	<u>Adresa PK</u> <i>Honová Nina</i> Osvoboditelů 35/9 410 02 Lovosice Mobil : +420 724 073 641 E-mail : honova@cshms.cz
--	---	---

Číslo : 721503 071 CZ DROID Z NOVÉ VODY V Číslo katalogu 1
 Dat.nar. : 03.05.2017 Plemeno : S100 Masný simentál
 Chovatel : Reinold Manfred, Stará Červená Voda
 Majitel : Reinold Manfred, Stará Červená Voda

OOO 285 115 KAMAT AV MATBERGA P 94849
 OO 285 114 NELSON AV ABUEN P 96038
 MOO 79090437 SE 437 SENTA AV ABUEN P 96128

OTEC ZMS 448 SAMSON AV STOREGADREN PP 97534
 OMO 285 116 KASMIR AV RORUM P 94851
 MO 6968567 SE 67 BIENE AV STOREGARDE P 112460
 MMO 6968537 SE 37 BIENE AV STOREGARDEN P 112020

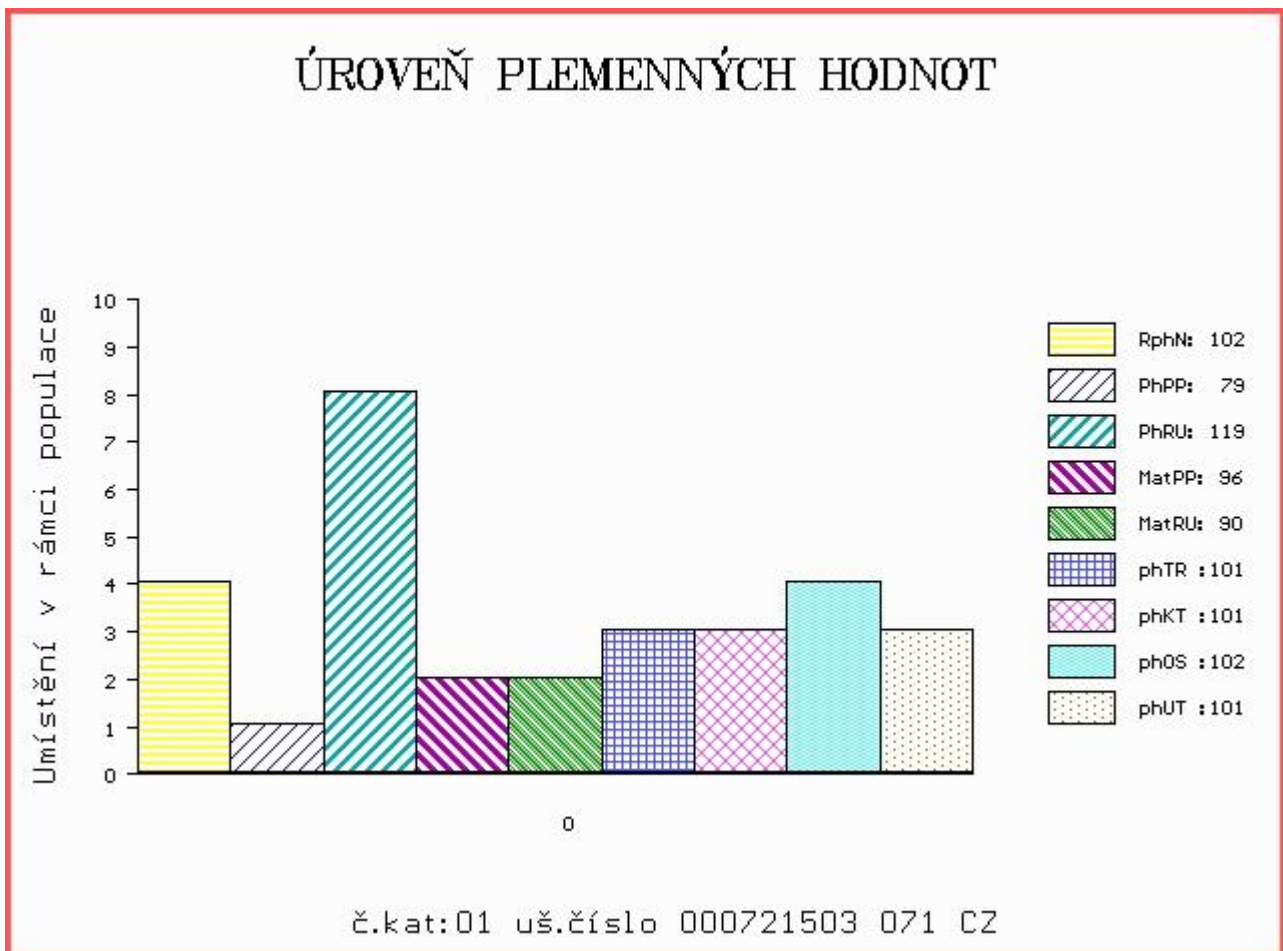
OOM ZSI 955 CELTIC ROCK ET R 221152690291
 OM ZSI 969 VINGEGAARD FILIUS ET P 41524-01325
 MOM 4152401084 DK VINGEGAARD AIDA ET P 41524-01084

MA 286421 971 CZ /1 ot ASTANA Z NOVÉ VODY P 429000286421971
 OMM ZSI 507 PRIMA ET PP 392000573000061
 MM 376317 931 CZ TETRA VODNAŇSKÁ P 145000376317931
 MMM 181041 931 CZ P 145000181041931

Vl.užit:nar: 45 kg ve 120d: 199 kg ve 210d: 328 kg v 365d: 595 kg / kříž: 139 cm
 Přírustek od narození: 1526 g / 102 šourek 44 cm
 Věk při ZV 421 dní aktuálně k 24.05.18 hmotnost: 634 kg výška v kříži: 139 cm

PLEMENNÉ HODNOTY										LINEARNÍ HODNOCENÍ							
	pp	ru	pp	ru	TR	KT	OS	UT		Hmot	kříž	TR	KT	OS	UT	CE	
BÝK	PE	79	119	ME	96	90	101	101	102	101							
MATKA	PE	84	113	ME	104	105	103	105	104	103	810	149	27	23	18	7	75
OTEC	PE	71	128	ME	88	73	109	95	93	97	0	0	0	0	0	0	0

HODNOCEN: TR 7 / /10 KT / / OS / / UT Výsledek:



Číslo : 721504 071 CZ DROZD Z NOVÉ VODY P Číslo katalogu 2
 Dat.nar. : 10.05.2017 Plemeno : S100 Masný simentál
 Chovatel : Reinold Manfred, Stará Červená Voda
 Majitel : Reinold Manfred, Stará Červená Voda

OOO 285 115 KAMAT AV MATBERGA P 94849
 OO 285 114 NELSON AV ABUEN P 96038
 MOO 79090437 SE 437 SENTA AV ABUEN P 96128

OTEC ZMS 448 SAMSON AV STOREGADREN PP 97534
 OMO 285 116 KASMIR AV RORUM P 94851
 MO 6968567 SE 67 BIENE AV STOREGARDE P 112460
 MMO 6968537 SE 37 BIENE AV STOREGARDEN P 112020

OOM ZSI 564 VINGEGAARD COLORADO P 41524-01200
 OM ZSI 769 TRAST VODNAŇSKÝ PP 145000701558031
 MOM 10532 617 CZ GINA VODŇANSKÁ P 145617010532

MA 286420 971 CZ /1 ot ADLA Z NOVÉ VODY P 429000286420971
 OMM 272 591 ANNICK TALISKER M070287
 MM 560372400 943 UK WOODHALL APPLE R F092823
 MMM 560372200213 UK WOODHALL NADERA F072113

Vl.užit:nar: 48 kg ve 120d: 198 kg ve 210d: 340 kg v 365d: 662 kg / kříž: 141 cm
 Přírustek od narození: 1704 g / 107 šourek 46 cm
 Věk při ZV 414 dní aktuálně k 24.05.18 hmotnost: 694 kg výška v kříži: 141 cm

PLEMENNÉ HODNOTY										LINEARNÍ HODNOCENÍ							
	pp	ru	pp	ru	TR	KT	OS	UT		Hmot	kříž	TR	KT	OS	UT	CE	
BÝK	PE	87	121	ME	85	91	109	108	108	109							
MATKA	PE	107	117	ME	78	108	109	118	120	119	850	153	29	23	21	9	82
OTEC	PE	71	128	ME	88	73	109	95	93	97	0	0	0	0	0	0	0

HODNOCEN: TR 8 / /10 KT / / OS / / UT Výsledek:

