

# KATALOG ZÁKLADNÍHO VÝBĚRU

dne 28.6.2018

VFU Brno ŠZP Nový Jičín

Začátek 15,30 hod.

Č. k.	Číslo býčka	OTEC st.reg.	DATUM NAROZENÍ	PLEM	HM. kg	KŘ. cm	Přír.od nar. g	RPH	CHOVATEL
1	723942 081 CZ	ZLM 656	01.04.17	Y100	660	138	1446 g	100	VFU Brno ŠZP Nový Jičín
2	723943 081 CZ	ZLM 047	01.04.17	Y100	600	140	1331 g	114	VFU Brno ŠZP Nový Jičín
3	723945 081 CZ	ZLM 047	07.04.17	Y100	622	139	1389 g	99	VFU Brno ŠZP Nový Jičín

Plemenné hodnoty uvedené v katalogu jsou spočítány k 31.3.2018



## Vysvětlivky ke zkratkám ve jménech v katalogu :

ET	- býček narozen po embryotrasferu
RED	- zbarvení red angus
P,V	- bezrohý / volný roh - heterozygot (MS,CH,LI,BA)
PP	- bezrohý – homozygot stanovený testem DNA (MS,CH,LI,BA)
R	- rohatý (MS)
+/+	- homozygot s alelami způsobujícími běžné osvalení (GS)
+ /MH	- heterozygot s jednou alelou podmiňující dvojí osvalení (GS)
MH/MH	- homozygot - obě alely podmiňující dvojí osvalení (GS – oddíl „B“ PK )

### U matek plemene BA

Třída	Výška kříž (cm)	Hmotnost (kg)	RPH přímý efekt	RPH mat. efekt	RPH osvalení
SE	147 a více	800 a více	105 a vic	103 a vic	103 a vic
EC	147 a více	800 a více	105 a vic	pod 103	103 a vic
EM	147 a více	800 a více	pod 105	103 a vic	pod 103
CM	pod 147	pod 800	105 a vic	103 a vic	103 a vic
C1	pod 147	pod 800	105 a vic	pod 103	103 a vic
M1	pod 147	pod 800	pod 105	103 a vic	pod 103

### Popisky grafu úrovně plemenných hodnot

Jednotlivé plemenné hodnoty jsou rozděleny do pásem na základě výpočtu kvantilu normálního rozložení, které udávají, jak si konkrétní jedinec stojí v porovnání s průměrem populace plemenných býčků odchovaných v období 2012 – 2017.

pásma	Pozice býka v rámci populace	zkratka	Popis údaje v grafu
10	býk patří hodnotou RPH do 10 % nejlepších býků v daném ukazateli	<i>RphT</i>	RPH pro přírůstek v testu
9	býk patří hodnotou RPH do 20 % nejlepších býků v daném ukazateli	<i>RphN</i>	RPH pro životní přírůstek
8	býk patří hodnotou RPH do 30 % nejlepších býků v daném ukazateli	<i>RpPP</i>	RPH pro přímý efekt porody
7	býk patří hodnotou RPH do 40 % nejlepších býků v daném ukazateli	<i>RpRU</i>	RPH pro přímý efekt růst
6	býk patří hodnotou RPH do 50 % nejlepších býků v daném ukazateli	<i>MatPP</i>	RPH pro maternální efekt porody
5	býk patří hodnotou RPH do průměru býků v daném ukazateli	<i>MatRU</i>	RPH pro maternální efekt růst
4	býk patří hodnotou RPH do 60 % nejlepších býků v daném ukazateli	<i>phTR</i>	RPH pro lineární hodnocení těl. rámce
3	býk patří hodnotou RPH do 70 % nejlepších býků v daném ukazateli	<i>phKT</i>	RPH pro lineární hodnocení kap. těla
2	býk patří hodnotou RPH do 80 % nejlepších býků v daném ukazateli	<i>phOS</i>	RPH pro lineární hodnocení osvalení
1	býk patří hodnotou RPH do 90 % nejlepších býků v daném ukazateli	<i>phUT</i>	RPH pro lineární hodnocení užit. typ

### Hlavní selekční kritéria pro výběr do plemennosti na OPB a odchovu u chovatele

Hlavním selekčním kritériem bude pouze lineární hodnocení při základním výběru.

#### Důvody vyřazení před základním výběrem

- hodnocení tělesného rámce (1,2,3 body dle parametrů daného plemene)
- hodnocení bodů za hmotnost v 365 dnech (1,2,3 body dle parametrů daného plemene)
- nepředvedení býka k základnímu výběru na ohlávce nebo na vodící tyči
- na základě rozhodnutí majitele býka o jeho vyřazení
- zdravotní důvody (displazie varlat, apod.)

#### Důvody vyřazení při základním výběrem

- hodnocení délky těla (1,2,3 body dle parametrů daného plemene)
- hodnocení ukazatelů kapacity těla (1,2,3 body dle parametrů daného plemene)
- hodnocení ukazatelů osvalení (1,2,3 body dle parametrů daného plemene)
- hodnocení užitečného typu (1,2,3 body dle parametrů daného plemene)
- závažné vady exteriéru při základním výběru
- neodpovídající funkčnost končetin při základním výběru
- zdravotní důvody (displazie varlat, apod.)

## Reklamační řád pro základní výběry býků

Majitel odchovávaného býčka má právo podat reklamaci proti rozhodnutí výběrové komise (ČSCHMS). Tato reklamační může mít písemnou nebo ústní formu. Předmětem reklamační může být pouze konečný výsledek výběru (vybrán, odročen, vyřazen), nikoliv nesouhlas s bodovým hodnocením daného býka. Po skončení základního výběru býků vyzve předseda výběrové komise k podání případných protestů (reklamací). Reklamační se podává předsedovi výběrové komise nejpozději do 60-ti minut od jeho výzvy. Jménem majitele býka může jednat také zástupce odchovny plemenných býků (OPB). Reklamační je podmíněna složením nevratné kauce 1000 Kč, přičemž polovina z této částky je určena pro provozovatele OPB a polovina pro ČSCHMS. Tato kauce musí být složena okamžitě v hotovosti v době podání reklamační předsedovi výběrové komise. Po vznesení reklamační a složení nevratné kauce následuje nové předvedení býka.

V případě shodného verdiktu výběrové komise a majitele býka je platný tento shodný verdikt. V případě neshody mezi verdiktem výběrové komise a majitelem býka je býk odročen a bude proveden nový základní výběr. V případě opakovaného protestu je nutné reklamaci podat písemnou formou. Provedení nového základního výběru je podmíněno složením kauce 5000 Kč za každého reklamovaného býka. Kauce se skládá na účet ČSCHMS nejpozději do 10-ti kalendářních dnů ode dne provedení základního výběru. V případě, že nebudou peníze připsány na účet v daném termínu, platí původní verdikt výběrové komise a reklamační se dále neřeší. Nový základní výběr se uskuteční do 30-ti dnů od sporného výběru, pokud se obě strany nedohodnou jinak. Většinové složení komise nesmí být totožné se složením komise, která vynesla sporný verdikt. O složení nové komise rozhoduje ČSCHMS po dohodě s příslušnou Radou PK daného plemene. O závěru nového základního výběru je sepsán nový výběrový protokol. Proti tomuto rozhodnutí se již nelze dále odvolat. V případě, že je potvrzeno původní rozhodnutí výběrové komise, propadá kauce ve prospěch ČSCHMS, v opačném případě se vrací majiteli býka do 10-ti kalendářních dnů od provedení nového základního výběru. Náklady spojené s novým základním výběrem (zejména cestovné členů výběrové komise, případně oprávněné nároky spojené s odměnou za odvedenou práci) nese strana, která při svém rozhodnutí či jednání nebyla v právu. Tyto náklady jsou zúčtovány na základě vystavené faktury zaslané druhé straně nejpozději do 14 dnů od provedení opakovaného základního výběru. V každém případě se o reklamaci vede písemný zápis. Rozhodnutí výběrové komise se váže ke konkrétnímu zvířeti v konkrétním čase a není možno se na něj odvolávat v případných následných sporech.

Schváleno výborem ČSCHMS dne 21.3.2006 v Hradištku pod Medníkem, změny schváleny 9.6.2017 Grémiem předsedů rad plemenných knih v Hradištku pod Medníkem



<b><u>Sekretariát:</u></b> ČSCHMS Praha Těšnov 17 11705 Praha 1 Mobil : +420 724 007 860 Telefon : +420 221 812 865 E-mail : <a href="mailto:info@cshms.cz">info@cshms.cz</a>	<b><u>Ředitel PK</u></b> Kopecký Jan Osík 201 569 67 Osík u Litomyšle Mobil : +420 724 007 862 Telefon : +420 461 612 809 E-mail : <a href="mailto:kopecky@cshms.cz">kopecky@cshms.cz</a>	<b><u>Adresa PK</u></b> Honová Nina Osvoboditelů 35/9 410 02 Lovosice Mobil : +420 724 073 641 E-mail : <a href="mailto:honova@cshms.cz">honova@cshms.cz</a>
--	--	--

Číslo : 723942 081 CZ DAMAŠEK VFU Číslo katalogu 1  
 Dat.nar. : 01.04.2017 Plemeno : Y100 Limousine  
 Chovatel : VFU Brno ŠZP Nový Jičín  
 Majitel : VFU Brno ŠZP Nový Jičín

OOO 271 361 ADROIT 1932017859  
 OO ZLM 596 CAID 2308914152  
 MOO 2351246306 FR RIVIERA 2351246306

OTEC ZLM 656 CRONWELL 14.047 85793  
 OMO 272 950 BICHON 2307424299  
 MO 1404071022 DE FLOHSA 14.040 71022  
 MMO 1403049827 DE FRÖSI 14.030 49827

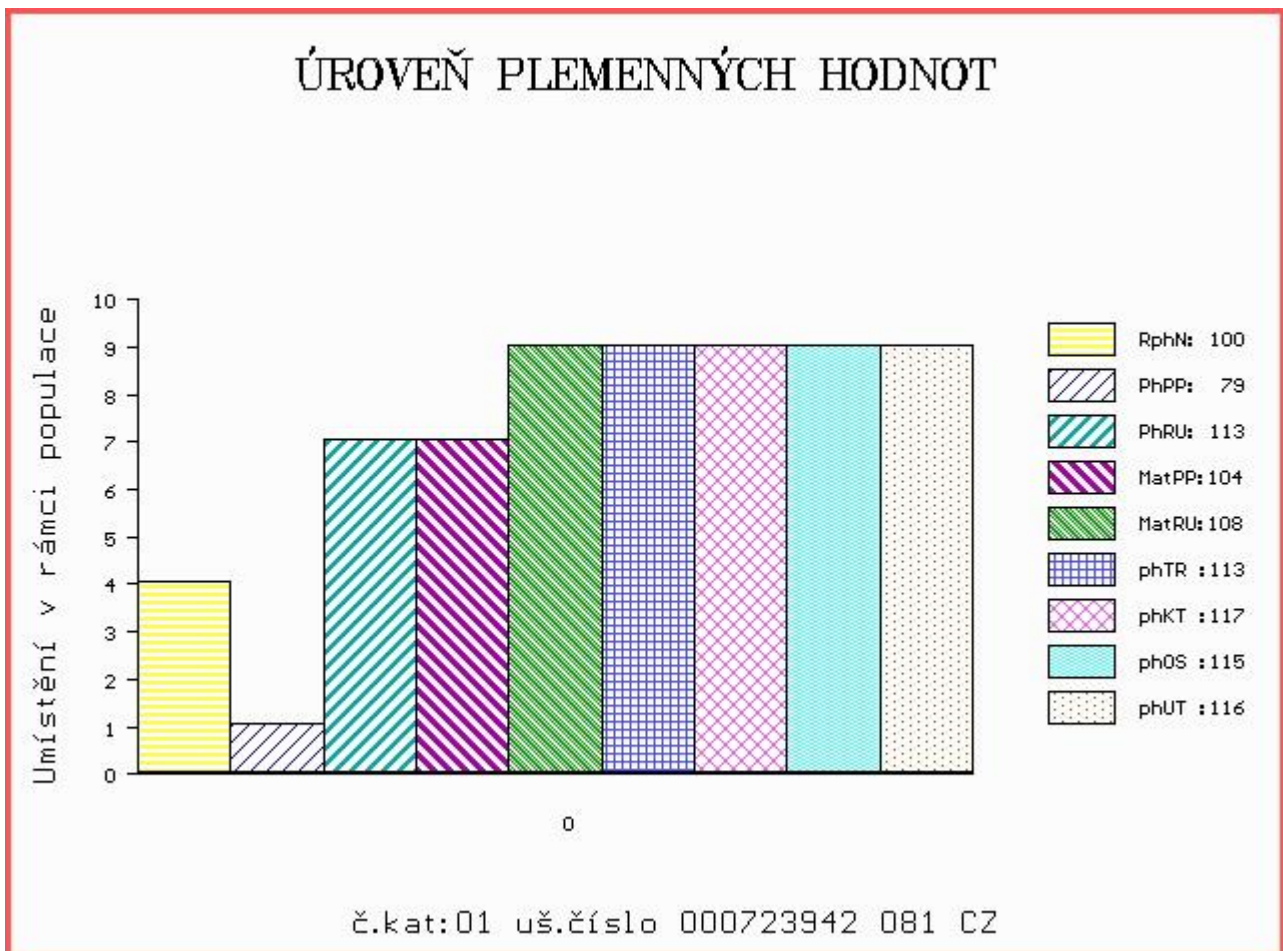
OOM 267 694 CASSIS 4088028055  
 OM ZLI 490 REMIX 1717626948  
 MOM 1797002235 FR NOUGATINE 1797002235

MA 244121 981 CZ /3 ot UNIE VFU 007000244121981  
 OMM ZLI 319 JOKER VFU 007764119018  
 MM 122222 981 CZ OLINA VFU 007000122222981  
 MMM 3814 517 CZ HANA 007517003814

Vl.užit:nar: 57 kg ve 120d: 224 kg ve 210d: 329 kg v 365d: 574 kg / kříž: 133 cm  
 Přírustek od narození: 1446 g / 100 šourek 36 cm  
 Věk při ZV 453 dní aktuálně k 23.05.18 hmotnost: 660 kg výška v kříži: 138 cm

PLEMENNÉ HODNOTY										LINEARNÍ HODNOCENÍ							
	pp	ru	pp	ru	TR	KT	OS	UT		Hmot	kříž	TR	KT	OS	UT	CE	
BÝK	PE	79	113	ME	104	108	113	117	115	116							
MATKA	PE	103	95	ME	87	127	105	108	109	109	700	146	22	18	16	6	62
OTEC	PE	75	116	ME	110	97	110	115	113	114	760	144	22	22	21	7	72

HODNOCEN: TR 7 / /10 KT / / OS / / UT Výsledek:



Číslo : **723943 081 CZ**      **DISK VFU**      Číslo katalogu 2  
 |Dat.nar. : 01.04.2017 Plemeno : Y100      Limousine  
 |Chovatel : VFU Brno ŠZP Nový Jičín  
 |Majitel : VFU Brno ŠZP Nový Jičín

OOO      262 316      HAMMEL OASSIS      64467-00709  
 OO      ZLI 576      TRONSO POLLED ROLF P      46791-00185  
 MOO      4679100133 DK      TRONSO POLLED MAIKEN P      46791-00133

**Otec ZLM 047      SNAP POLLED GOLD V      64893-00085**  
 OMO      262 720      KLEGVANGGÁRD URANUS P      43142-00546  
 MO      6489300056 DK      SNAP POLLED DONNA P      64893-00056  
 MMO      7779300173 DK      SLÁGÁRD SORINE      77793-00173

OOM      ZLI 229      ELEAZAR      1989009820  
 OM      ZLI 325      KOLJA VFU      007764119005  
 MOM      6960 517 CZ      ELECTRICITE      8789013608

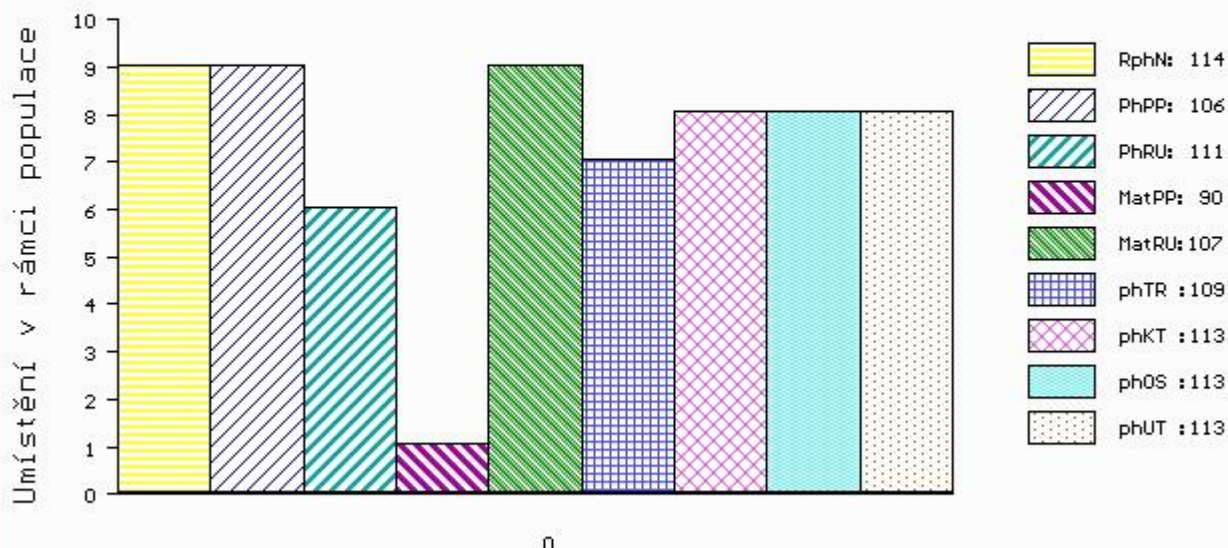
**MA 112535 981 CZ /8 ot NOBLESA VFU      007000112535981**  
 OMM      ZLI 208      JOKEY      8794003163  
 MM      113281 704 CZ      IDILA VFU      007704113281  
 MMM      151 735 CZ      CIFRA VFU      007735000151

Vl.užit:nar: **45** kg ve 120d: **206** kg ve 210d: **325** kg v 365d: **533** kg / kříž: **135** cm  
 Přírustek od narození: **1331 g / 114** šourek **36** cm  
 Věk při ZV **453** dní aktuálně k 23.05.18 hmotnost: **600** kg      výška v kříži: **140** cm

PLEMENNÉ HODNOTY										LINEARNÍ HODNOCENÍ						
	pp	ru	pp	ru	TR	KT	OS	UT		Hmot	kříž	TR	KT	OS	UT	CE
BÝK	PE	<b>106</b>	<b>111</b>	ME	<b>90</b>	<b>107</b>	<b>109</b>	<b>113</b>	<b>113</b>							
MATKA	PE	<b>95</b>	<b>110</b>	ME	<b>90</b>	<b>125</b>	<b>115</b>	<b>118</b>	<b>118</b>	<b>870</b>	<b>/ 148</b>	<b>25</b>	<b>21</b>	<b>19</b>	<b>7</b>	<b>72</b>
Otec	PE	<b>110</b>	<b>104</b>	ME	<b>95</b>	<b>91</b>	<b>100</b>	<b>99</b>	<b>99</b>	<b>600</b>	<b>/ 137</b>	<b>23</b>	<b>20</b>	<b>20</b>	<b>7</b>	<b>70</b>

HODNOCEN: TR 8 / / 9 KT / / OS / / UT Výsledek:

## ÚROVEŇ PLEMENNÝCH HODNOT



č.kat:02 uš.číslo 000723943 081 CZ

Číslo : **723945 081 CZ** **DEBLÍN VFU** Číslo katalogu 3  
 Dat.nar. : 07.04.2017 Plemeno : Y100 Limousine  
 Chovatel : VFU Brno ŠZP Nový Jičín  
 Majitel : VFU Brno ŠZP Nový Jičín

OOO 262 316 HAMMEL OASSIS 64467-00709  
 OO ZLI 576 TRONSO POLLED ROLF P 46791-00185  
 MOO 4679100133 DK TRONSO POLLED MAIKEN P 46791-00133

**Otec ZLM 047 SNAP POLLED GOLD V 64893-00085**  
 OMO 262 720 KLEGVANGGÁRD URANUS P 43142-00546  
 MO 6489300056 DK SNAP POLLED DONNA P 64893-00056  
 MMO 7779300173 DK SLÁGÁRD SORINE 77793-00173

OOM 265 890 NOE 8697111517  
 OM ZLI 350 REPONS 1201098789  
 MOM 1293118675 FR INDICE 1293118675

**MA 122219 981 CZ /9 ot ORLICE VFU 007000122219981**  
 OMM ZLI 208 JOKEY 8794003163  
 MM 119934 704 CZ JOSEFÍNA VFU 007000119934704  
 MMM 6957 517 CZ FARINE 8790007528

Vl.užit:nar: 51 kg ve 120d: 207 kg ve 210d: 322 kg v 365d: 545 kg / kříž: 134 cm  
 Přírustek od narození: 1389 g / 99 šourek 34 cm  
 Věk při ZV 447 dní aktuálně k 23.05.18 hmotnost: 622 kg výška v kříži: 139 cm

PLEMENNÉ HODNOTY										LINEARNÍ HODNOCENÍ							
	pp	ru	pp	ru	TR	KT	OS	UT		Hmot	kříž	TR	KT	OS	UT	CE	
BÝK	PE	91	108	ME	105	100	111	113	113	114							
MATKA	PE	88	102	ME	105	113	111	110	108	110	794	146	25	20	18	6	69
Otec	PE	110	104	ME	95	91	100	99	99	99	600	137	23	20	20	7	70

HODNOCEN: TR 8 / /10 KT / / OS / / UT Výsledek:

