

# KATALOG ZÁKLADNÍHO VÝBĚRU

dne 29.6.2018

**Statek Mitrov,a.s.**

**Začátek 16,30 hod.**

Č. k.	Číslo býčka	OTEC st.reg.	DATUM NAROZENÍ	PLEM	HM. kg	KŘ. cm	Přír.od g	nar. RPH	CHOVATEL
1	35975 064 CZ	ZAI 473	07.04.17	G100	604	139	1394 g	113	Statek Mitrov,a.s.
2	35999 064 CZ	PAA 646	09.04.17	G100	594	134	1371 g	107	Statek Mitrov,a.s.
3	36003 064 CZ	ZAA 979	30.04.17	G100	700	146	1710 g	115	Statek Mitrov,a.s.

**Plemenné hodnoty uvedené v katalogu jsou spočítány k 31.3.2018**



## Vysvětlivky ke zkratkám ve jménech v katalogu :

ET	- býček narozen po embryotrasferu
RED	- zbarvení red angus
P,V	- bezrohý / volný roh - heterozygot (MS,CH,LI,BA)
PP	- bezrohý – homozygot stanovené testem DNA (MS,CH,LI,BA)
R	- rohatý (MS)
+/+	- homozygot s alelami způsobujícími běžné osvalení (GS)
+ /MH	- heterozygot s jednou alelou podmiňující dvojí osvalení (GS)
MH/MH	- homozygot - obě alely podmiňující dvojí osvalení (GS – oddíl „B“ PK )

### U matek plemene BA

Třída	Výška kříž (cm)	Hmotnost (kg)	RPH přímý efekt	RPH mat. efekt	RPH osvalení
SE	147 a více	800 a více	105 a vic	103 a vic	103 a vic
EC	147 a více	800 a více	105 a vic	pod 103	103 a vic
EM	147 a více	800 a více	pod 105	103 a vic	pod 103
CM	pod 147	pod 800	105 a vic	103 a vic	103 a vic
C1	pod 147	pod 800	105 a vic	pod 103	103 a vic
M1	pod 147	pod 800	pod 105	103 a vic	pod 103

### Popisky grafu úrovně plemenných hodnot

Jednotlivé plemenné hodnoty jsou rozděleny do pásem na základě výpočtu kvantilu normálního rozložení, které udávají, jak si konkrétní jedinec stojí v porovnání s průměrem populace plemenných býčků odchovaných v období 2012 – 2017.

pásma	Pozice býka v rámci populace	zkratka	Popis údaje v grafu
10	býk patří hodnotou RPH do 10 % nejlepších býků v daném ukazateli	<i>RphT</i>	RPH pro přírůstek v testu
9	býk patří hodnotou RPH do 20 % nejlepších býků v daném ukazateli	<i>RphN</i>	RPH pro životní přírůstek
8	býk patří hodnotou RPH do 30 % nejlepších býků v daném ukazateli	<i>RpPP</i>	RPH pro přímý efekt porody
7	býk patří hodnotou RPH do 40 % nejlepších býků v daném ukazateli	<i>RpRU</i>	RPH pro přímý efekt růst
6	býk patří hodnotou RPH do 50 % nejlepších býků v daném ukazateli	<i>MatPP</i>	RPH pro maternální efekt porody
5	býk patří hodnotou RPH do průměru býků v daném ukazateli	<i>MatRU</i>	RPH pro maternální efekt růst
4	býk patří hodnotou RPH do 60 % nejlepších býků v daném ukazateli	<i>phTR</i>	RPH pro lineární hodnocení těl. rámce
3	býk patří hodnotou RPH do 70 % nejlepších býků v daném ukazateli	<i>phKT</i>	RPH pro lineární hodnocení kap. těla
2	býk patří hodnotou RPH do 80 % nejlepších býků v daném ukazateli	<i>phOS</i>	RPH pro lineární hodnocení osvalení
1	býk patří hodnotou RPH do 90 % nejlepších býků v daném ukazateli	<i>phUT</i>	RPH pro lineární hodnocení užit. typ

### Hlavní selekční kritéria pro výběr do plemnitby na OPB a odchovu u chovatele

Hlavním selekčním kritériem bude pouze lineární hodnocení při základním výběru.

#### Důvody vyřazení před základním výběrem

- hodnocení tělesného rámce (1,2,3 body dle parametrů daného plemene)
- hodnocení bodů za hmotnost v 365 dnech (1,2,3 body dle parametrů daného plemene)
- nepředvedení býka k základnímu výběru na ohlávce nebo na vodící tyči
- na základě rozhodnutí majitele býka o jeho vyřazení
- zdravotní důvody (displazie varlat, apod.)

#### Důvody vyřazení při základním výběrem

- hodnocení délky těla (1,2,3 body dle parametrů daného plemene)
- hodnocení ukazatelů kapacity těla (1,2,3 body dle parametrů daného plemene)
- hodnocení ukazatelů osvalení (1,2,3 body dle parametrů daného plemene)
- hodnocení užitkové typu (1,2,3 body dle parametrů daného plemene)
- závažné vady exteriéru při základním výběru
- neodpovídající funkčnost končetin při základním výběru
- zdravotní důvody (displazie varlat, apod.)

## Reklamační řád pro základní výběry býků

Majitel odchovávaného býčka má právo podat reklamaci proti rozhodnutí výběrové komise (ČSCHMS). Tato reklamacie může mít písemnou nebo ústní formu. Předmětem reklamacie může být pouze konečný výsledek výběru (vybrán, odročen, vyřazen), nikoliv nesouhlas s bodovým hodnocením daného býka. Po skončení základního výběru býků vyzve předseda výběrové komise k podání případných protestů (reklamací). Reklamacie se podává předsedovi výběrové komise nejpozději do 60-ti minut od jeho výzvy. Jménem majitele býka může jednat také zástupce odchovny plemenných býků (OPB). Reklamacie je podmíněna složením nevratné kauce 1000 Kč, přičemž polovina z této částky je určena pro provozovatele OPB a polovina pro ČSCHMS. Tato kauce musí být složena okamžitě v hotovosti v době podání reklamacie předsedovi výběrové komise. Po vznesení reklamacie a složení nevratné kauce následuje nové předvedení býka.

V případě shodného verdiktu výběrové komise a majitele býka je platný tento shodný verdikt. V případě neshody mezi verdiktem výběrové komise a majitelem býka je býk odročen a bude proveden nový základní výběr. V případě opakovaného protestu je nutné reklamaci podat písemnou formou. Provedení nového základního výběru je podmíněno složením kauce 5000 Kč za každého reklamovaného býka. Kauce se skládá na účet ČSCHMS nejpozději do 10-ti kalendářních dnů ode dne provedení základního výběru. V případě, že nebudou peníze připsány na účet v daném termínu, platí původní verdikt výběrové komise a reklamacie se dále neřeší. Nový základní výběr se uskuteční do 30-ti dnů od sporného výběru, pokud se obě strany nedohodnou jinak. Většinové složení komise nesmí být totožné se složením komise, která vynesla sporný verdikt. O složení nové komise rozhoduje ČSCHMS po dohodě s příslušnou Radou PK daného plemene. O závěru nového základního výběru je sepsán nový výběrový protokol. Proti tomuto rozhodnutí se již nelze dále odvolat. V případě, že je potvrzeno původní rozhodnutí výběrové komise, propadá kauce ve prospěch ČSCHMS, v opačném případě se vrací majiteli býka do 10-ti kalendářních dnů od provedení nového základního výběru. Náklady spojené s novým základním výběrem (zejména cestovné členů výběrové komise, případně oprávněné nároky spojené s odměnou za odvedenou práci) nese strana, která při svém rozhodnutí či jednání nebyla v právu. Tyto náklady jsou zúčtovány na základě vystavené faktury zaslané druhé straně nejpozději do 14 dnů od provedení opakovaného základního výběru. V každém případě se o reklamaci vede písemný zápis. Rozhodnutí výběrové komise se váže ke konkrétnímu zvířeti v konkrétním čase a není možno se na něj odvolávat v případných následných sporech.

Schváleno výborem ČSCHMS dne 21.3.2006 v Hradištku pod Medníkem, změny schváleny 9.6.2017 Grémiem předsedů rad plemenných knih v Hradištku pod Medníkem



<b><u>Sekretariát:</u></b> ČSCHMS Praha Těšnov 17 11705 Praha 1 Mobil : +420 724 007 860 Telefon : +420 221 812 865 E-mail : <a href="mailto:info@cshms.cz">info@cshms.cz</a>	<b><u>Ředitel PK</u></b> <i>Kopecký Jan</i> Osík 201 569 67 Osík u Litomyšle Mobil : +420 724 007 862 Telefon : +420 461 612 809 E-mail : <a href="mailto:kopeccky@cshms.cz">kopeccky@cshms.cz</a>	<b><u>Adresa PK</u></b> <i>Honová Nina</i> Osvoboditelů 35/9 410 02 Lovosice Mobil : +420 724 073 641 E-mail : <a href="mailto:honova@cshms.cz">honova@cshms.cz</a>
--	---	---

Číslo : 35975 064 CZ DREAMER ANKE SYLVIA Z MITROVA Číslo katalogu 1  
 Dat.nar. : 07.04.2017 Plemeno : G100 Aberdeen Angus  
 Chovatel : Statek Mitrov,a.s.  
 Majitel : Statek Mitrov,a.s.

OOO 288 112 SYDGEN CC & 7 15330743  
 OO 288 126 HOOVER DAM 16124994  
 MOO 14851883 US ERICA OF ELLTON C124 14851883

OTEC ZAI 473 QUAKER HILL GIG DADDY 4W2 18025243  
 OMO 288 127 IDEAL 4355 OF OT26 2440 14779044  
 MO 15601886 US QHF BLACKCAP 6E2 OF4V16 4355 15601886  
 MMO 14963310 US QHF BLACKCAP 4V16 OF 1H8 14963310

OOM ZAA 630 OLŠE RED POLFIN 339000521333072  
 OM ZAA 763 SOUPEŘ Z HABŘÍ 420000636900061  
 MOM 235916 961 CZ 133000235916961

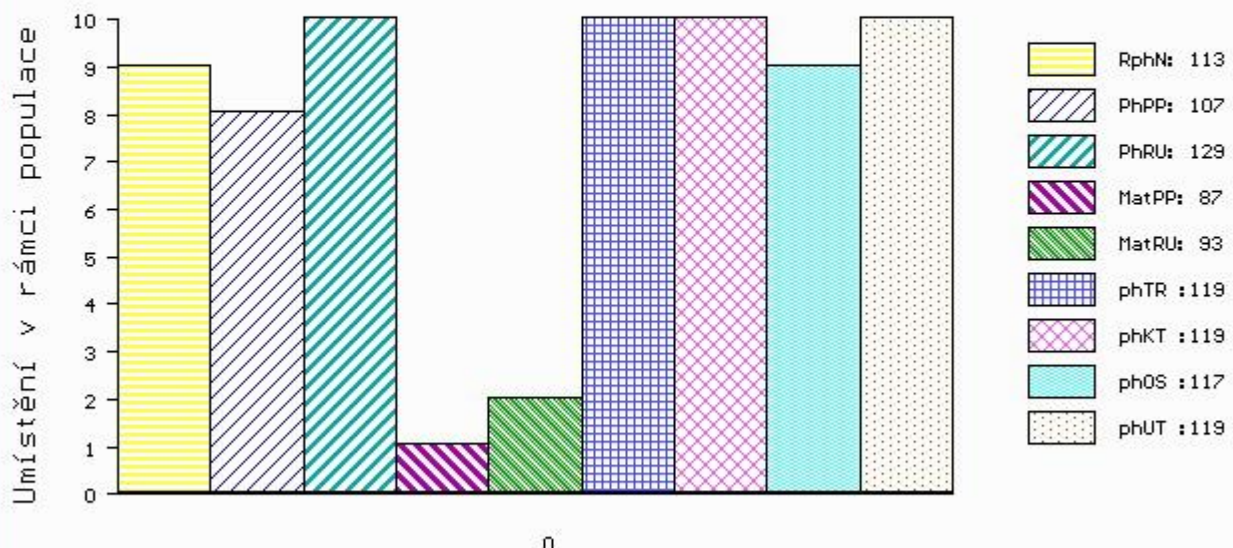
MA 599603 961 CZ /1 ot BĀRA Z MITROVA  
 OMM ZAA 428 KADET 15M 326281130938  
 MM 272572 961 CZ 133000272572961  
 MMM 4340 117 CZ 133117004340

Vl.užit:nar: 34 kg ve 120d: 251 kg ve 210d: 382 kg v 365d: 592 kg / kříž: 0 cm  
 Přírustek od narození: 1394 g / 113 šourek 40 cm  
 Věk při ZV 448 dní aktuálně k 21.05.18 hmotnost: 604 kg výška v kříži: 139 cm

PLEMENNÉ HODNOTY										LINEARNÍ HODNOCENÍ							
	pp	ru	pp	ru	TR	KT	OS	UT	Hmot	kříž	TR	KT	OS	UT	CE		
BÝK	PE	107	129	ME	87	93	119	119	117	119							
MATKA	PE	99	113	ME	103	107	116	120	119	121	744	140	27	19	17	6	69
OTEC	PE	101	127	ME	80	86	120	115	113	115	0	0	0	0	0	0	0

HODNOCEN: TR 8 / /10 KT / / OS / / UT Výsledek:

## ÚROVEŇ PLEMENNÝCH HODNOT



č.kat:01 uš.číslo 000035975 064 CZ

Číslo : **35999 064 CZ** DERIL Z MITROVA Číslo katalogu 2  
 Dat.nar. : 09.04.2017 Plemeno : G100 Aberdeen Angus  
 Chovatel : Statek Mitrov,a.s.  
 Majitel : Statek Mitrov,a.s.

OOO ZAA 523 MARŠÁL TEGRO 133000031375061  
 OO ZAA 675 PRIMAS PAVAS 087000562267032  
 MOO 123786 306 CZ KARLA PAVAS 087000123786306

**Otec PAA 646 ARAK Z TELECÍ 205000701999053**  
 OMO ZAA 500 LEGENDA 268281117348  
 MO 122830 953 CZ 205000122830953  
 MMO 122675 503 CZ 131503122675

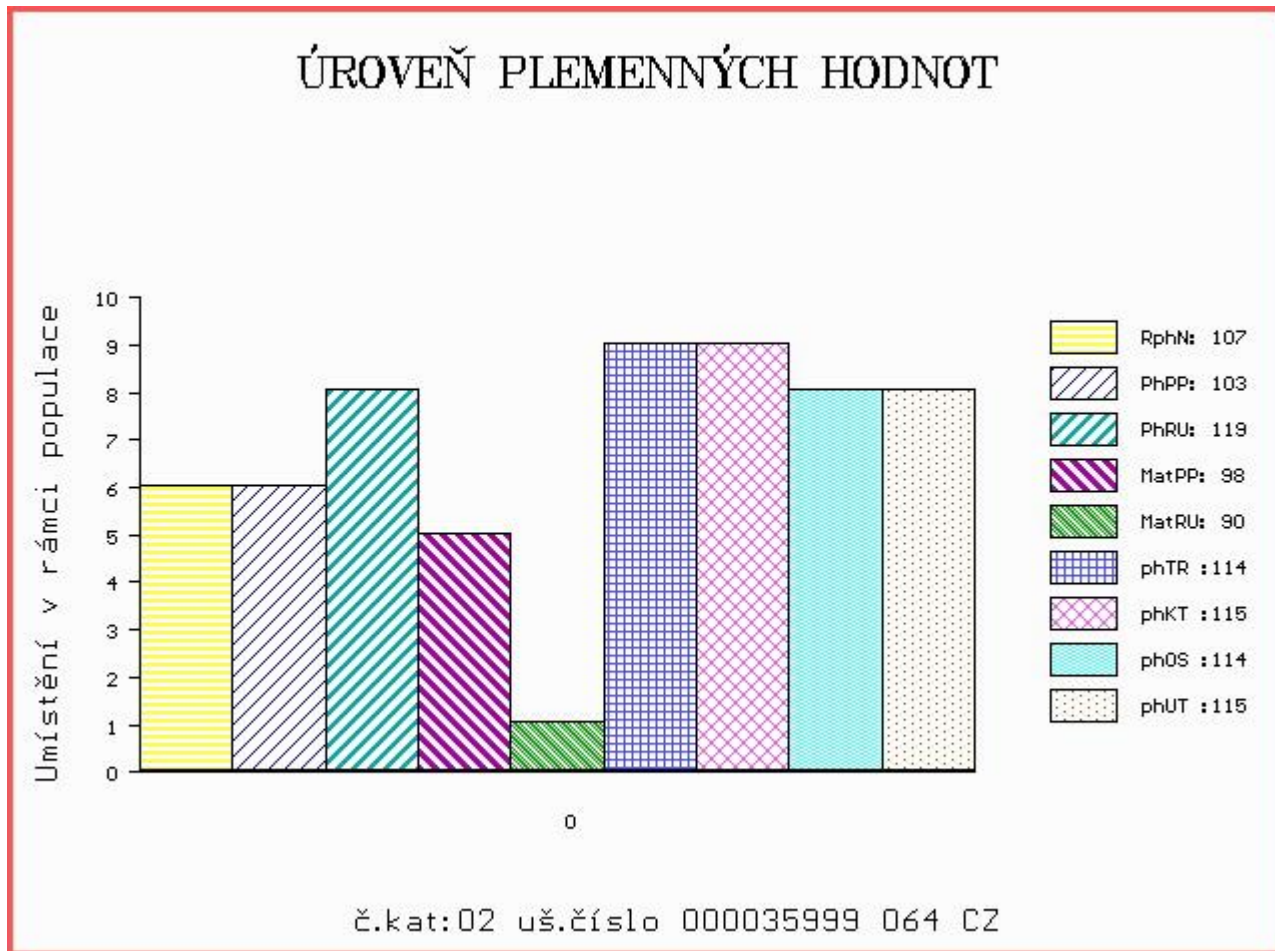
OOM ZAA 630 OLŠE RED POLFIN 339000521333072  
 OM ZAA 763 SOUPEŘ Z HABŘÍ 420000636900061  
 MOM 235916 961 CZ 133000235916961

**MA 492252 961 CZ /2 ot 420000492252961**  
 OMM ZAA 310 FINESA HERON 096117004830  
 MM 234692 961 CZ NINA 279000234692961  
 MMM 2319 117 CZ FIFI SENECO 014117002319

Vl.užit:nar: 36 kg ve 120d: 222 kg ve 210d: 353 kg v 365d: 541 kg / kříž: 0 cm  
 Přírustek od narození: 1371 g / 107 šourek 38 cm  
 Věk při ZV 446 dní aktuálně k 21.05.18 hmotnost: 594 kg výška v kříži: 134 cm

PLEMENNÉ HODNOTY										LINEARNÍ HODNOCENÍ							
	pp	ru	pp	ru	TR	KT	OS	UT		Hmot	kříž	TR	KT	OS	UT	CE	
BÝK	PE	103	119	ME	98	90	114	115	114	115							
MATKA	PE	105	122	ME	103	93	120	120	118	120	686	144	26	19	18	6	69
Otec	PE	94	107	ME	98	91	108	108	107	110	568	135	19	19	17	6	61

HODNOCEN: TR 6 / / 9 KT / / OS / / UT Výsledek:



Číslo : **36003 064 CZ** DIAZ Z MITROVA Číslo katalogu 3  
 Dat.nar. : 30.04.2017 Plemeno : G100 Aberdeen Angus  
 Chovatel : Statek Mitrov,a.s.  
 Majitel : Statek Mitrov,a.s.

OOO 268 672 CALFWARD ETHOS B036 542003200036  
 OO ZAA 745 IDVIES FULLBACK E250 540244300250  
 MOO 544591200025 UK CALFWARD FLOWER C025 544591200025

**OTEC ZAA 979 VIES Z TELECÍ 205000674007053**  
 OMO ZAA 675 PRIMAS PAVAS 087000562267032  
 MO 248133 953 CZ 205000248133953  
 MMO 184321 953 CZ 205000184321953

OOM 265 400 RED BHC STRYKER 778117  
 OM ZAA 511 LEVHARD RED Z CUNKOVA ET 253031070326  
 MOM 760237 CA RED BUCK VALLEY FANNY 48C 760237

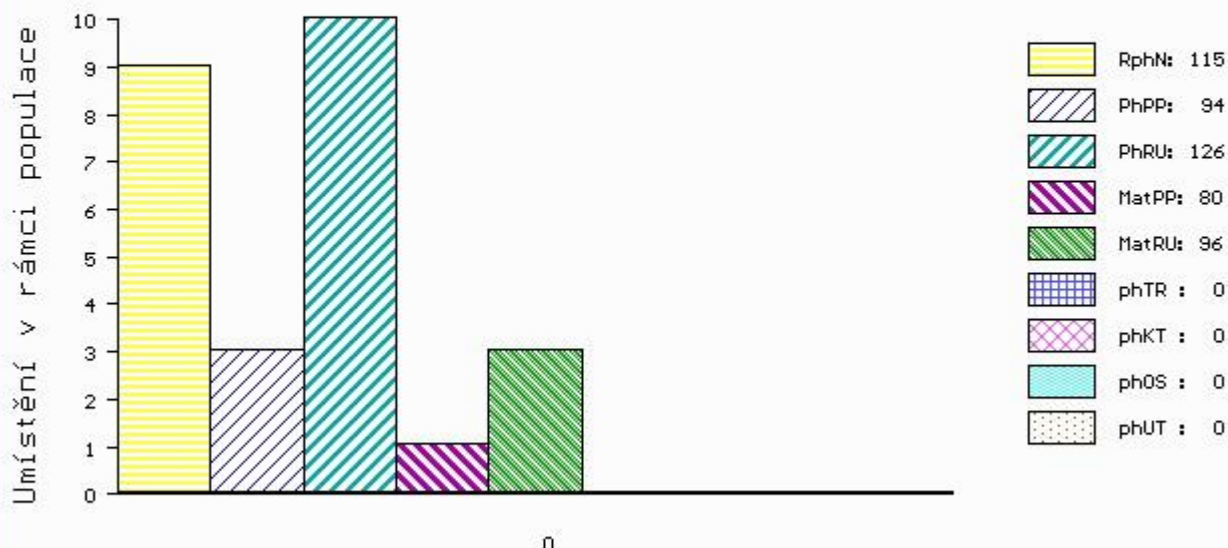
**MA 272602 961 CZ /8 ot 133000272602961**  
 OMM ZAA 362 IBRAHIM TEGRO 133284121520  
 MM 23085 961 CZ LIAM BLACK TEGRO 133000023085961  
 MMM 4349 117 CZ 133117004349

Vl.užit:nar: 40 kg ve 120d: 257 kg ve 210d: 419 kg v 365d: 670 kg / kříž: 146 cm  
 Přírustek od narození: 1710 g / 115 šourek 42 cm  
 Věk při ZV 425 dní aktuálně k 21.05.18 hmotnost: 700 kg výška v kříži: 146 cm

PLEMENNÉ HODNOTY										LINEARNÍ HODNOCENÍ						
	pp	ru	ME	pp	ru	TR	KT	OS	UT	Hmot	kříž	TR	KT	OS	UT	CE
BÝK	PE	94	126	ME	80	96	0	0	0	0						
MATKA	PE	102	122	ME	91	98	114	107	104	108	880	/ 150	28	22	21	8 79
OTEC	PE	84	104	ME	72	105	110	112	111	111	518	/ 134	20	20	20	7 67

HODNOCEN: TR 10 / /10 KT / / OS / / UT Výsledek:

## ÚROVEŇ PLEMENNÝCH HODNOT



č.kat:03 uš.číslo 000036003 064 CZ