

KATALOG ZÁKLADNÍHO VÝBĚRU

dne 2.7.2018

Šilhanová Marie, Nová Ves

Začátek 09,00 hod.

Č. k.	Číslo býčka	OTEC st.reg.	DATUM NAROZENÍ	PLEM	HM. kg	KŘ. cm	Přír.od g	nar. RPH	CHOVATEL
1	854738 021 CZ	ZMS 261	04.04.17	S100	663	139	1487 g	113	Šilhanová Marie, Nová Ves
2	854739 021 CZ	ZMS 261	05.05.17	S100	662	140	1589 g	108	Šilhanová Marie, Nová Ves
3	854741 021 CZ	ZMS 261	10.05.17	S100	632	140	1536 g	107	Šilhanová Marie, Nová Ves

Plemenné hodnoty uvedené v katalogu jsou spočítány k 31.3.2018



Vysvětlivky ke zkratkám ve jménech v katalogu :

ET	- býček narozen po embryotrasferu
RED	- zbarvení red angus
P,V	- bezrohý / volný roh - heterozygot (MS,CH,LI,BA)
PP	- bezrohý – homozygot stanovené testem DNA (MS,CH,LI,BA)
R	- rohatý (MS)
+/+	- homozygot s alelami způsobujícími běžné osvalení (GS)
+ /MH	- heterozygot s jednou alelou podmiňující dvojí osvalení (GS)
MH/MH	- homozygot - obě alely podmiňující dvojí osvalení (GS – oddíl „B“ PK)

U matek plemene BA

Třída	Výška kříž (cm)	Hmotnost (kg)	RPH přímý efekt	RPH mat. efekt	RPH osvalení
SE	147 a více	800 a více	105 a vic	103 a vic	103 a vic
EC	147 a více	800 a více	105 a vic	pod 103	103 a vic
EM	147 a více	800 a více	pod 105	103 a vic	pod 103
CM	pod 147	pod 800	105 a vic	103 a vic	103 a vic
C1	pod 147	pod 800	105 a vic	pod 103	103 a vic
M1	pod 147	pod 800	pod 105	103 a vic	pod 103

Popisky grafu úrovně plemenných hodnot

Jednotlivé plemenné hodnoty jsou rozděleny do pásem na základě výpočtu kvantilu normálního rozložení, které udávají, jak si konkrétní jedinec stojí v porovnání s průměrem populace plemenných býčků odchovaných v období 2012 – 2017.

pásma	Pozice býka v rámci populace	zkratka	Popis údaje v grafu
10	býk patří hodnotou RPH do 10 % nejlepších býků v daném ukazateli	<i>RphT</i>	RPH pro přírůstek v testu
9	býk patří hodnotou RPH do 20 % nejlepších býků v daném ukazateli	<i>RphN</i>	RPH pro životní přírůstek
8	býk patří hodnotou RPH do 30 % nejlepších býků v daném ukazateli	<i>RpPP</i>	RPH pro přímý efekt porody
7	býk patří hodnotou RPH do 40 % nejlepších býků v daném ukazateli	<i>RpRU</i>	RPH pro přímý efekt růst
6	býk patří hodnotou RPH do 50 % nejlepších býků v daném ukazateli	<i>MatPP</i>	RPH pro maternální efekt porody
5	býk patří hodnotou RPH do průměru býků v daném ukazateli	<i>MatRU</i>	RPH pro maternální efekt růst
4	býk patří hodnotou RPH do 60 % nejlepších býků v daném ukazateli	<i>phTR</i>	RPH pro lineární hodnocení těl. rámce
3	býk patří hodnotou RPH do 70 % nejlepších býků v daném ukazateli	<i>phKT</i>	RPH pro lineární hodnocení kap. těla
2	býk patří hodnotou RPH do 80 % nejlepších býků v daném ukazateli	<i>phOS</i>	RPH pro lineární hodnocení osvalení
1	býk patří hodnotou RPH do 90 % nejlepších býků v daném ukazateli	<i>phUT</i>	RPH pro lineární hodnocení užit. typ

Hlavní selekční kritéria pro výběr do plemnitby na OPB a odchovu u chovatele

Hlavním selekčním kritériem bude pouze lineární hodnocení při základním výběru.

Důvody vyřazení před základním výběrem

- hodnocení tělesného rámce (1,2,3 body dle parametrů daného plemene)
- hodnocení bodů za hmotnost v 365 dnech (1,2,3 body dle parametrů daného plemene)
- nepředvedení býka k základnímu výběru na ohlávce nebo na vodící tyči
- na základě rozhodnutí majitele býka o jeho vyřazení
- zdravotní důvody (displazie varlat, apod.)

Důvody vyřazení při základním výběrem

- hodnocení délky těla (1,2,3 body dle parametrů daného plemene)
- hodnocení ukazatelů kapacity těla (1,2,3 body dle parametrů daného plemene)
- hodnocení ukazatelů osvalení (1,2,3 body dle parametrů daného plemene)
- hodnocení užitkové typu (1,2,3 body dle parametrů daného plemene)
- závažné vady exteriéru při základním výběru
- neodpovídající funkčnost končetin při základním výběru
- zdravotní důvody (displazie varlat, apod.)

Reklamační řád pro základní výběry býků

Majitel odchovávaného býčka má právo podat reklamaci proti rozhodnutí výběrové komise (ČSCHMS). Tato reklamační může mít písemnou nebo ústní formu. Předmětem reklamační může být pouze konečný výsledek výběru (vybrán, odročen, vyřazen), nikoliv nesouhlas s bodovým hodnocením daného býka. Po skončení základního výběru býků vyzve předseda výběrové komise k podání případných protestů (reklamací). Reklamační se podává předsedovi výběrové komise nejpozději do 60-ti minut od jeho výzvy. Jménem majitele býka může jednat také zástupce odchovny plemenných býků (OPB). Reklamační je podmíněna složením nevratné kauce 1000 Kč, přičemž polovina z této částky je určena pro provozovatele OPB a polovina pro ČSCHMS. Tato kauce musí být složena okamžitě v hotovosti v době podání reklamační předsedovi výběrové komise. Po vznesení reklamační a složení nevratné kauce následuje nové předvedení býka.

V případě shodného verdiktu výběrové komise a majitele býka je platný tento shodný verdikt. V případě neshody mezi verdiktem výběrové komise a majitelem býka je býk odročen a bude proveden nový základní výběr. V případě opakovaného protestu je nutné reklamaci podat písemnou formou. Provedení nového základního výběru je podmíněno složením kauce 5000 Kč za každého reklamovaného býka. Kauce se skládá na účet ČSCHMS nejpozději do 10-ti kalendářních dnů ode dne provedení základního výběru. V případě, že nebudou peníze připsány na účet v daném termínu, platí původní verdikt výběrové komise a reklamační se dále neřeší. Nový základní výběr se uskuteční do 30-ti dnů od sporného výběru, pokud se obě strany nedohodnou jinak. Většinové složení komise nesmí být totožné se složením komise, která vynesla sporný verdikt. O složení nové komise rozhoduje ČSCHMS po dohodě s příslušnou Radou PK daného plemene. O závěru nového základního výběru je sepsán nový výběrový protokol. Proti tomuto rozhodnutí se již nelze dále odvolat. V případě, že je potvrzeno původní rozhodnutí výběrové komise, propadá kauce ve prospěch ČSCHMS, v opačném případě se vrací majiteli býka do 10-ti kalendářních dnů od provedení nového základního výběru. Náklady spojené s novým základním výběrem (zejména cestovné členů výběrové komise, případně oprávněné nároky spojené s odměnou za odvedenou práci) nese strana, která při svém rozhodnutí či jednání nebyla v právu. Tyto náklady jsou zúčtovány na základě vystavené faktury zaslané druhé straně nejpozději do 14 dnů od provedení opakovaného základního výběru. V každém případě se o reklamaci vede písemný zápis. Rozhodnutí výběrové komise se váže ke konkrétnímu zvířeti v konkrétním čase a není možno se na něj odvolávat v případných následných sporech.

Schváleno výborem ČSCHMS dne 21.3.2006 v Hradištku pod Medníkem, změny schváleny 9.6.2017 Grémiem předsedů rad plemenných knih v Hradištku pod Medníkem



<u>Sekretariát:</u> ČSCHMS Praha Těšnov 17 11705 Praha 1 Mobil : +420 724 007 860 Telefon : +420 221 812 865 E-mail : info@cshms.cz	<u>Ředitel PK</u> Kopecký Jan Osík 201 569 67 Osík u Litomyšle Mobil : +420 724 007 862 Telefon : +420 461 612 809 E-mail : kopecky@cshms.cz	<u>Adresa PK</u> Honová Nina Osvoboditelů 35/9 410 02 Lovosice Mobil : +420 724 073 641 E-mail : honova@cshms.cz
--	--	--

Číslo : **854738 021 CZ** **DRIFT Z NOVÉ VSI P** Číslo katalogu 1
 |Dat.nar. : 04.04.2017 Plemeno : S100 Masný simentál
 |Chovatel : Šilhanová Marie, Nová Ves
 |Majitel : Šilhanová Marie, Nová Ves

OOO 265 180 VINGEGAARD JERICOHO P 41524-00558
 OO ZSI 713 VINGEGAARD COLUMBUS PP 41524-01197
 MOO 4152401073 DK VINGEGAARD AMALIE ET PP 41524-01073

OTEC ZMS 261 VINGEGAARD IMPERIAL PP 41524-01456
 OMO 269 782 OMORGA PRINCE R M060676
 MO 4152401207 DK VINGEGAARD CASSIOEIA P 41524-01207
 MMO 4152400886 DK VINGEGAARD RENATA P 41524-00886

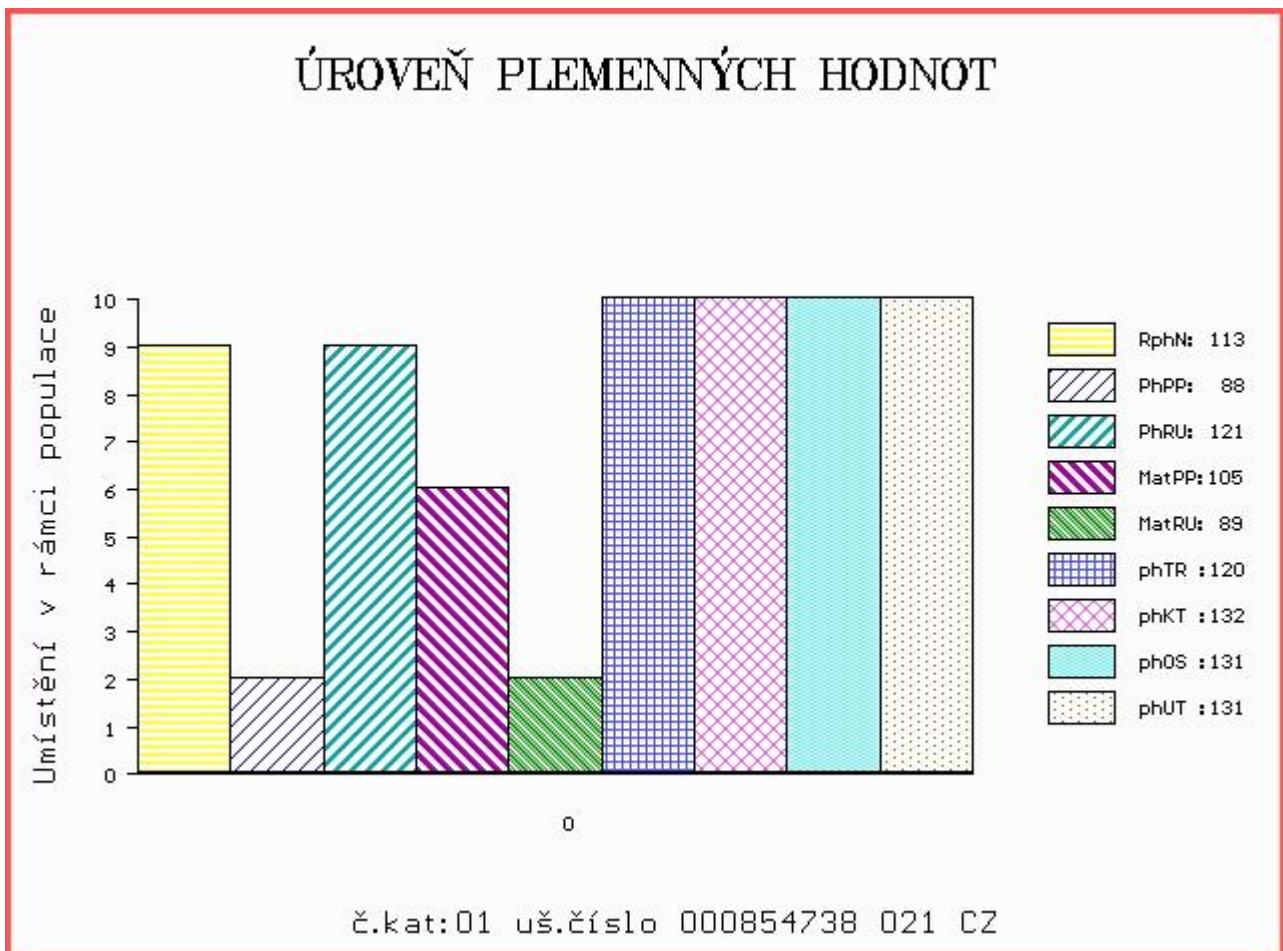
OOM 290 098 GS MAX 227 007 562
 OM ZSI 400 HEDETOFT UNITED P 80185-00096
 MOM 8018500057 DK HEDETOFT PATRICIA P 80185-00057

MA 193523 921 CZ /8 ot P 263000193523921
 OMM ZSI 070 GORM PP 87072-0031
 MM 6663 951 CZ P 263000006663951
 MMM 102403 109 CZ P 263000102403109

Vl.užit:nar: **46** kg ve 120d: **222** kg ve 210d: **345** kg v 365d: **577** kg / kříž: **0** cm
 |Přírustek od narození: **1487 g / 113** šourek **41** cm
 |Věk při ZV **454** dní aktuálně k 24.05.18 hmotnost: **663** kg výška v kříži: **139** cm

PLEMENNÉ HODNOTY						LINEARNÍ HODNOCENÍ											
	pp	ru	pp	ru	TR	KT	OS	UT	Hmot	kříž	TR	KT	OS	UT	CE		
BÝK	PE	88	121	ME	105	89	120	132	131	131							
MATKA	PE	91	112	ME	111	94	105	120	122	120	852	146	24	22	19	7	72
OTEC	PE	79	120	ME	102	91	122	117	114	118	798	147	29	21	20	8	78

HODNOCEN: TR 6 / / 9 KT / / OS / / UT Výsledek:



Číslo : **854739 021 CZ** DRYK Z NOVÉ VSI P Číslo katalogu 2
 Dat.nar. : 05.05.2017 Plemeno : S100 Masný simentál
 Chovatel : Šilhanová Marie, Nová Ves
 Majitel : Šilhanová Marie, Nová Ves

OOO 265 180 VINGEGAARD JERICOHO P 41524-00558
 OO ZSI 713 VINGEGAARD COLUMBUS PP 41524-01197
 MOO 4152401073 DK VINGEGAARD AMALIE ET PP 41524-01073

OTEC ZMS 261 VINGEGAARD IMPERIAL PP 41524-01456
 OMO 269 782 OMORGA PRINCE R M060676
 MO 4152401207 DK VINGEGAARD CASSIOEIA P 41524-01207
 MMO 4152400886 DK VINGEGAARD RENATA P 41524-00886

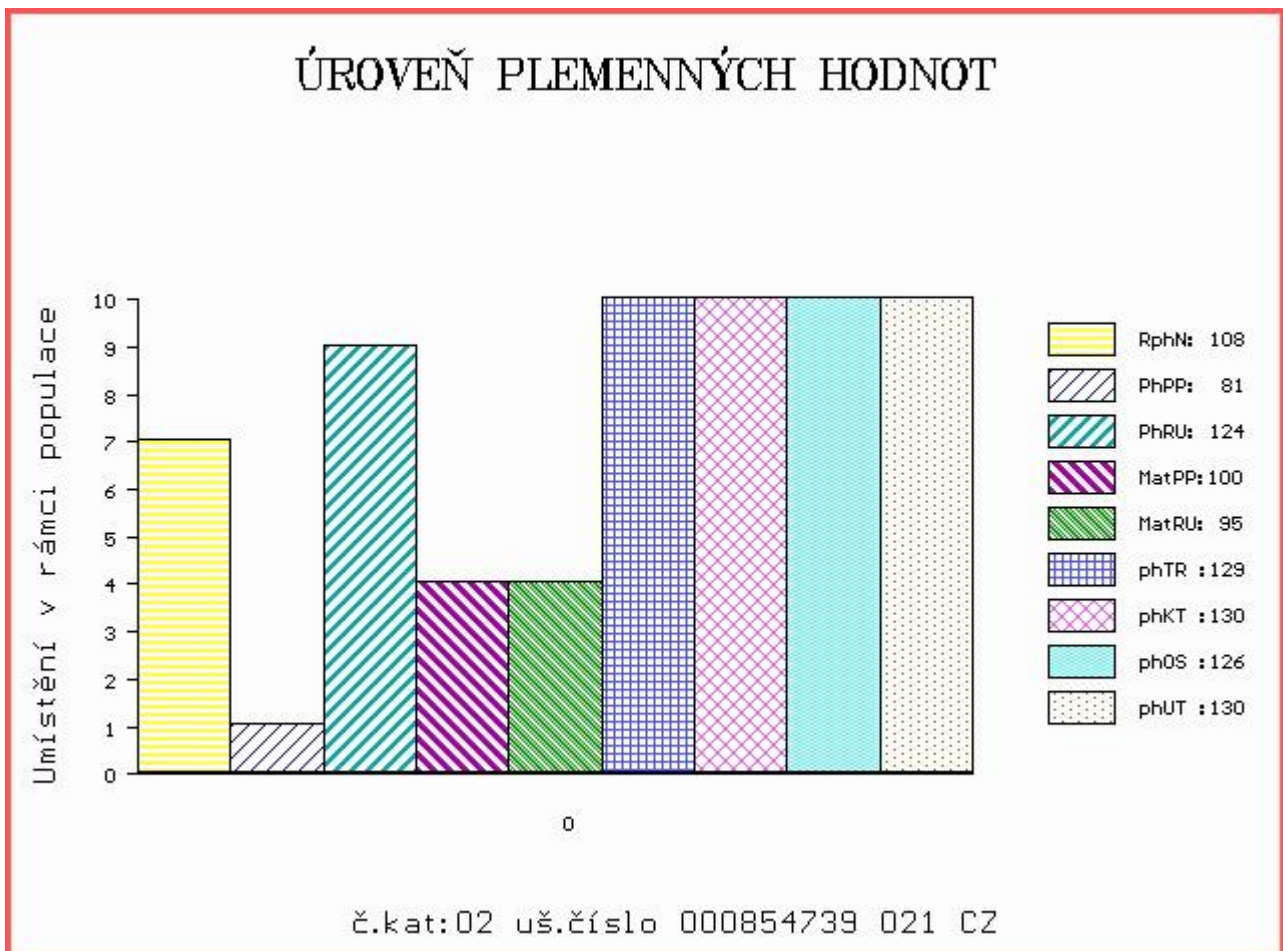
OOM ZSI 829 LANGO AUGUST/ATOS PP 17701-00844
 OM ZSI 568 LYKKE DIXIE PP 41344-00399
 MOM 4134400195 DK LYKKE PHILADELPHIA P 41344-00195

MA 331762 921 CZ /3 ot P 434000331762921
 OMM ZSI 249 KASAŘ P 037487107198
 MM 193512 921 CZ R 263000193512921
 MMM 102403 109 CZ P 263000102403109

Vl.užit:nar: 52 kg ve 120d: 229 kg ve 210d: 380 kg v 365d: 632 kg / kříž: 140 cm
 Přírustek od narození: 1589 g / 108 šourek 39 cm
 Věk při ZV 423 dní aktuálně k 24.05.18 hmotnost: 662 kg výška v kříži: 140 cm

PLEMENNÉ HODNOTY										LINEARNÍ HODNOCENÍ							
	pp	ru	pp	ru	TR	KT	OS	UT	Hmot	kříž	TR	KT	OS	UT	CE		
BÝK	PE	81	124	ME	100	95	129	130	126	130							
MATKA	PE	81	98	ME	96	110	101	110	111	111	726	141	21	18	17	6	62
OTEC	PE	79	120	ME	102	91	122	117	114	118	798	147	29	21	20	8	78

HODNOCEN: TR 8 / /10 KT / / OS / / UT Výsledek:



Číslo : **854741 021 CZ** DAL Z NOVÉ VSI P Číslo katalogu 3
 Dat.nar. : 10.05.2017 Plemeno : S100 Masný simentál
 Chovatel : Šilhanová Marie, Nová Ves
 Majitel : Šilhanová Marie, Nová Ves

OOO 265 180 VINGEGAARD JERICH0 P 41524-00558
 OO ZSI 713 VINGEGAARD COLUMBUS PP 41524-01197
 MOO 4152401073 DK VINGEGAARD AMALIE ET PP 41524-01073

OTEC ZMS 261 VINGEGAARD IMPERIAL PP 41524-01456
 OMO 269 782 OMORGA PRINCE R M060676
 MO 4152401207 DK VINGEGAARD CASSIOEIA P 41524-01207
 MMO 4152400886 DK VINGEGAARD RENATA P 41524-00886

OOM ZSI 829 LANGO AUGUST/ATOS PP 17701-00844
 OM ZSI 568 LYKKE DIXIE PP 41344-00399
 MOM 4134400195 DK LYKKE PHILADELPHIA P 41344-00195

MA 331756 921 CZ /3 ot VAL Z NOVÉ VSI P 43400331756921
 OMM ZSI 249 KASAŘ P 037487107198
 MM 131573 921 CZ P 263000131573921
 MMM 10206 617 CZ WIESL V 799 776 533

Vl.užit:nar: 50 kg ve 120d: 231 kg ve 210d: 376 kg v 365d: 611 kg / kříž: 140 cm
 Přírustek od narození: 1536 g / 107 šourek 41 cm
 Věk při ZV 418 dní aktuálně k 24.05.18 hmotnost: 632 kg výška v kříži: 140 cm

PLEMENNÉ HODNOTY										LINEARNÍ HODNOCENÍ							
	pp	ru	pp	ru	TR	KT	OS	UT	Hmot	kříž	TR	KT	OS	UT	CE		
BÝK	PE	86	123	ME	100	97	130	127	123	128							
MATKA	PE	94	107	ME	97	111	111	109	108	111	723	144	21	16	17	6	60
OTEC	PE	79	120	ME	102	91	122	117	114	118	798	147	29	21	20	8	78

HODNOCEN: TR 8 / /10 KT / / OS / / UT Výsledek:

