

KATALOG ZÁKLADNÍHO VÝBĚRU
dne 2.7.2018
Šťastný Antonín, SZ, Vědlice
Začátek 12,00 hod.

Č. k.	Číslo býčka	OTEC st.reg.	DATUM NAROZENÍ	PLEM	HM. kg	KŘ. cm	Přír.od nar. g	RPH	CHOVATEL
1	590327 042 CZ	ZBA 878	02.04.17	Q100	530	138	1168 g	99	Šťastný Antonín, SZ, Vědlice
2	590332 042 CZ	ZBA 793	24.04.17	Q100	527	140	1203 g	109	Šťastný Antonín, SZ, Vědlice

Plemenné hodnoty uvedené v katalogu jsou spočítány k 31.3.2018



Vysvětlivky ke zkratkám ve jménech v katalogu :

ET	- býček narozen po embryotrasferu
RED	- zbarvení red angus
P,V	- bezrohý / volný roh - heterozygot (MS,CH,LI,BA)
PP	- bezrohý – homozygot stanovené testem DNA (MS,CH,LI,BA)
R	- rohatý (MS)
+/+	- homozygot s alelami způsobujícími běžné osvalení (GS)
+ /MH	- heterozygot s jednou alelou podmiňující dvojí osvalení (GS)
MH/MH	- homozygot - obě alely podmiňující dvojí osvalení (GS – oddíl „B“ PK)

U matek plemene BA

Třída	Výška kříž (cm)	Hmotnost (kg)	RPH přímý efekt	RPH mat. efekt	RPH osvalení
SE	147 a více	800 a více	105 a vic	103 a vic	103 a vic
EC	147 a více	800 a více	105 a vic	pod 103	103 a vic
EM	147 a více	800 a více	pod 105	103 a vic	pod 103
CM	pod 147	pod 800	105 a vic	103 a vic	103 a vic
C1	pod 147	pod 800	105 a vic	pod 103	103 a vic
M1	pod 147	pod 800	pod 105	103 a vic	pod 103

Popisky grafu úrovně plemenných hodnot

Jednotlivé plemenné hodnoty jsou rozděleny do pásem na základě výpočtu kvantilu normálního rozložení, které udávají, jak si konkrétní jedinec stojí v porovnání s průměrem populace plemenných býčků odchovaných v období 2012 – 2017.

pásma	Pozice býka v rámci populace	zkratka	Popis údaje v grafu
10	býk patří hodnotou RPH do 10 % nejlepších býků v daném ukazateli	<i>RphT</i>	RPH pro přírůstek v testu
9	býk patří hodnotou RPH do 20 % nejlepších býků v daném ukazateli	<i>RphN</i>	RPH pro životní přírůstek
8	býk patří hodnotou RPH do 30 % nejlepších býků v daném ukazateli	<i>RpPP</i>	RPH pro přímý efekt porody
7	býk patří hodnotou RPH do 40 % nejlepších býků v daném ukazateli	<i>RpRU</i>	RPH pro přímý efekt růst
6	býk patří hodnotou RPH do 50 % nejlepších býků v daném ukazateli	<i>MatPP</i>	RPH pro maternální efekt porody
5	býk patří hodnotou RPH do průměru býků v daném ukazateli	<i>MatRU</i>	RPH pro maternální efekt růst
4	býk patří hodnotou RPH do 60 % nejlepších býků v daném ukazateli	<i>phTR</i>	RPH pro lineární hodnocení těl. rámec
3	býk patří hodnotou RPH do 70 % nejlepších býků v daném ukazateli	<i>phKT</i>	RPH pro lineární hodnocení kap. těla
2	býk patří hodnotou RPH do 80 % nejlepších býků v daném ukazateli	<i>phOS</i>	RPH pro lineární hodnocení osvalení
1	býk patří hodnotou RPH do 90 % nejlepších býků v daném ukazateli	<i>phUT</i>	RPH pro lineární hodnocení užit. typ

Hlavní selekční kritéria pro výběr do plemnitby na OPB a odchovu u chovatele

Hlavním selekčním kritériem bude pouze lineární hodnocení při základním výběru.

Důvody vyřazení před základním výběrem

- hodnocení tělesného rámce (1,2,3 body dle parametrů daného plemene)
- hodnocení bodů za hmotnost v 365 dnech (1,2,3 body dle parametrů daného plemene)
- nepředvedení býka k základnímu výběru na ohlávce nebo na vodící tyči
- na základě rozhodnutí majitele býka o jeho vyřazení
- zdravotní důvody (displazie varlat, apod.)

Důvody vyřazení při základním výběrem

- hodnocení délky těla (1,2,3 body dle parametrů daného plemene)
- hodnocení ukazatelů kapacity těla (1,2,3 body dle parametrů daného plemene)
- hodnocení ukazatelů osvalení (1,2,3 body dle parametrů daného plemene)
- hodnocení užitkové typu (1,2,3 body dle parametrů daného plemene)
- závažné vady exteriéru při základním výběru
- neodpovídající funkčnost končetin při základním výběru
- zdravotní důvody (displazie varlat, apod.)

Reklamační řád pro základní výběry býků

Majitel odchovávaného býčka má právo podat reklamaci proti rozhodnutí výběrové komise (ČSCHMS). Tato reklamační může mít písemnou nebo ústní formu. Předmětem reklamační může být pouze konečný výsledek výběru (vybrán, odročen, vyřazen), nikoliv nesouhlas s bodovým hodnocením daného býka. Po skončení základního výběru býků vyzve předseda výběrové komise k podání případných protestů (reklamací). Reklamační se podává předsedovi výběrové komise nejpozději do 60-ti minut od jeho výzvy. Jménem majitele býka může jednat také zástupce odchovny plemenných býků (OPB). Reklamační je podmíněna složením nevratné kauce 1000 Kč, přičemž polovina z této částky je určena pro provozovatele OPB a polovina pro ČSCHMS. Tato kauce musí být složena okamžitě v hotovosti v době podání reklamační předsedovi výběrové komise. Po vznesení reklamační a složení nevratné kauce následuje nové předvedení býka.

V případě shodného verdiktu výběrové komise a majitele býka je platný tento shodný verdikt. V případě neshody mezi verdiktem výběrové komise a majitelem býka je býk odročen a bude proveden nový základní výběr. V případě opakovaného protestu je nutné reklamaci podat písemnou formou. Provedení nového základního výběru je podmíněno složením kauce 5000 Kč za každého reklamovaného býka. Kauce se skládá na účet ČSCHMS nejpozději do 10-ti kalendářních dnů ode dne provedení základního výběru. V případě, že nebudou peníze připsány na účet v daném termínu, platí původní verdikt výběrové komise a reklamační se dále neřeší. Nový základní výběr se uskuteční do 30-ti dnů od sporného výběru, pokud se obě strany nedohodnou jinak. Většinové složení komise nesmí být totožné se složením komise, která vynesla sporný verdikt. O složení nové komise rozhoduje ČSCHMS po dohodě s příslušnou Radou PK daného plemene. O závěru nového základního výběru je sepsán nový výběrový protokol. Proti tomuto rozhodnutí se již nelze dále odvolat. V případě, že je potvrzeno původní rozhodnutí výběrové komise, propadá kauce ve prospěch ČSCHMS, v opačném případě se vrací majiteli býka do 10-ti kalendářních dnů od provedení nového základního výběru. Náklady spojené s novým základním výběrem (zejména cestovné členů výběrové komise, případně oprávněné nároky spojené s odměnou za odvedenou práci) nese strana, která při svém rozhodnutí či jednání nebyla v právu. Tyto náklady jsou zúčtovány na základě vystavené faktury zaslané druhé straně nejpozději do 14 dnů od provedení opakovaného základního výběru. V každém případě se o reklamaci vede písemný zápis. Rozhodnutí výběrové komise se váže ke konkrétnímu zvířeti v konkrétním čase a není možno se na něj odvolávat v případných následných sporech.

Schváleno výborem ČSCHMS dne 21.3.2006 v Hradištku pod Medníkem, změny schváleny 9.6.2017 Grémiem předsedů rad plemenných knih v Hradištku pod Medníkem



<u>Sekretariát:</u> ČSCHMS Praha Těšnov 17 11705 Praha 1 Mobil : +420 724 007 860 Telefon : +420 221 812 865 E-mail : info@cschms.cz	<u>Ředitel PK</u> Kopecký Jan Osík 201 569 67 Osík u Litomyšle Mobil : +420 724 007 862 Telefon : +420 461 612 809 E-mail : kopecky@cschms.cz	<u>Adresa PK</u> Honová Nina Osvoboditelů 35/9 410 02 Lovosice Mobil : +420 724 073 641 E-mail : honova@cschms.cz
--	--	--

Číslo : 590327 042 CZ DUXIN Z ROCHOVA Číslo katalogu 1
 Dat.nar. : 02.04.2017 Plemeno : Q100 Blonde d Aquitaine
 Chovatel : Šťastný Antonín, SZ, Vědlice
 Majitel : Šťastný Antonín, SZ, Vědlice

OOO 272 681 RUBIO 8235077612
 OO 279 634 CYCLONE 5351641413
 MOO 5397040511 FR NANA 5397040511

Otec ZBA 878 HERCULE 2934986466
 OMO 279 635 SAVANT 1202058752
 MO 2934986301 FR CAPUCINE 2934986301
 MMO 5640710199 FR ROMAINE 5640710199

OOM ZBA 427 ORVIL 6464044144
 OM ZBA 479 AMBITIEUX 6464199625
 MOM 6464138009 FR TAIGA 6464138009

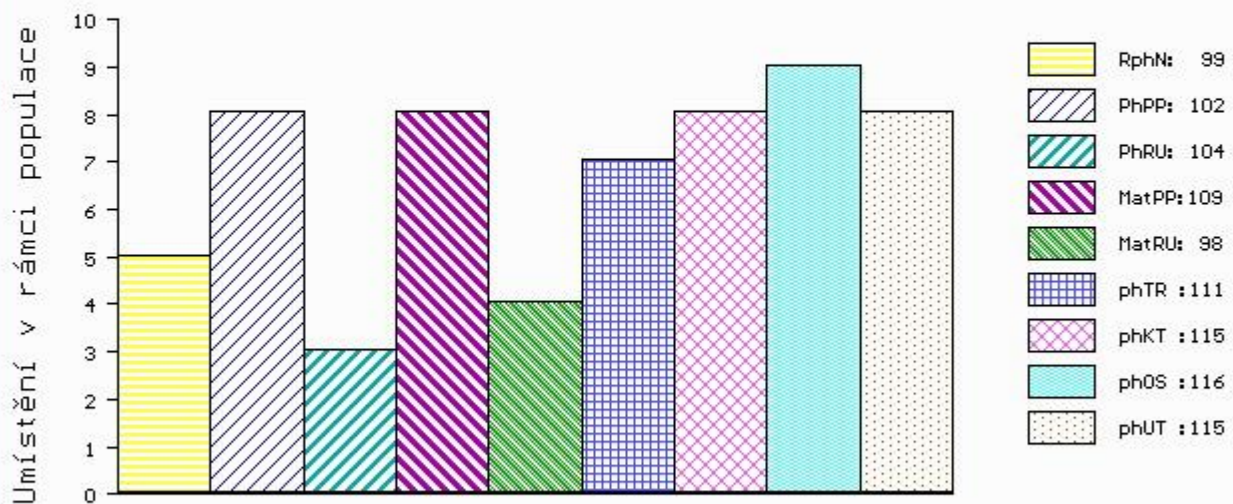
MA 156406 942 CZ /3 ot VIOLINE Z ROCHOVA 004000156406942
 OMM 269 692 POPYRUS 4429572299
 MM 6464219 607 FR BABYLIS 6464219607
 MMM 6464707043 FR NATALIA 6464707043

Vl.užit:nar: 44 kg ve 120d: 191 kg ve 210d: 289 kg v 365d: 469 kg / kříž: 0 cm
 Přírustek od narození: 1168 g / 99 šourek 30 cm
 Věk při ZV 456 dní aktuálně k 23.05.18 hmotnost: 530 kg výška v kříži: 138 cm

PLEMENNÉ HODNOTY						LINEARNÍ HODNOCENÍ											
	pp	ru	pp	ru	TR	KT	OS	UT	Hmot	kříž	TR	KT	OS	UT	CE		
BÝK	PE	102	104	ME	109	98	111	115	116	115							
MATKA	PE	108	102	ME	108	95	108	113	114	112	786	146	21	20	19	6	66
Otec	PE	83	102	ME	115	102	113	113	114	115	746	152	28	22	23	8	81

HODNOCEN: TR 6 / / 6 KT / / OS / / UT Výsledek:

ÚROVEŇ PLEMENNÝCH HODNOT



č.kat:01 uš.číslo 000590327 042 CZ

Číslo : 590332 042 CZ DUIG Z ROCHOVA Číslo katalogu 2
 Dat.nar. : 24.04.2017 Plemeno : Q100 Blonde d Aquitaine
 Chovatel : Šťastný Antonín, SZ, Vědlice
 Majitel : Šťastný Antonín, SZ, Vědlice

OOO 272 681 RUBIO 8235077612
 OO 273 334 BARBES 8123096788
 MOO 8121602307 FR SHU GI 8121602307

Otec ZBA 793 FLEURON 5352718933
 OMO 271 021 ORION 4098010777
 MO 5352718742 FR BALEINE 5352718742
 MMO 5352718529 FR TOPAZE 5352718529

OOM ZBA 431 LEO 1295135021
 OM ZBA 480 AURELIEN 6464199627
 MOM 6495016430 FR LINDA 6495016430

MA 145005 942 CZ EM/5 ot TOM TOM Z ROCHOVA 004000145005942
 OMM 269 675 STAEL 8235110876
 MM 4747176 711 FR BRESILIENE 4747176711
 MMM 4747003870 FR PALETTE 4747003870

Vl.užit:nar: 53 kg ve 120d: 226 kg ve 210d: 322 kg v 365d: 495 kg / kříž: 140 cm
 Přírustek od narození: 1203 g / 109 šourek 28 cm
 Věk při ZV 434 dní aktuálně k 23.05.18 hmotnost: 527 kg výška v kříži: 140 cm

PLEMENNÉ HODNOTY						LINEARNÍ HODNOCENÍ											
	pp	ru	pp	ru	TR	KT	OS	UT	Hmot	kříž	TR	KT	OS	UT	CE		
BÝK	PE	88	109	ME	111	109	128	121	117	122							
MATKA	PE	108	99	ME	102	119	111	104	101	105	862	153	27	24	19	7	77
Otec	PE	70	113	ME	116	104	131	125	122	127	820	156	30	22	23	8	83

HODNOCEN: TR 8 / / 7 KT / / OS / / UT Výsledek:

